

年金積立金管理運用独立行政法人の運用状況(平成24年度第1四半期)

○ 運用状況(前期末からの収益)

23年度通期 (4~3月) +2.3% (約+2.6兆円)

➡ 第1四半期 (4~6月) -1.9% (約-2.1兆円)

※ 年金積立金の自主運用を開始した平成13年度からの累積収益額は、年金積立金全体で約23兆円。

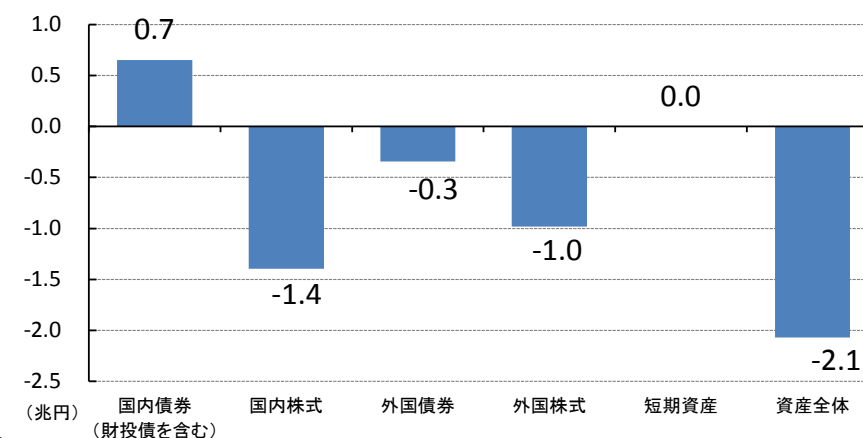
※ 収益は、各期末時点での時価に基づく評価であり、市場の動向によって変動するものです。

年金積立金の管理・運用の基本的な考え方

年金積立金は、国民の老後の年金給付に充てるためのものであることから、その運用は、安全を第一に、比較的安全な資産とされる国内債券を中心として、株式等に分散投資を行っています。

しかしながら、市場で運用する限りは、一時的に損失が出ることもありますが、損失が出たからと慌てたり、収益が出たからと楽観視するのではなく、長期的な観点に立って運用を行うことが重要です。

【資産別収益額(グラフ)】



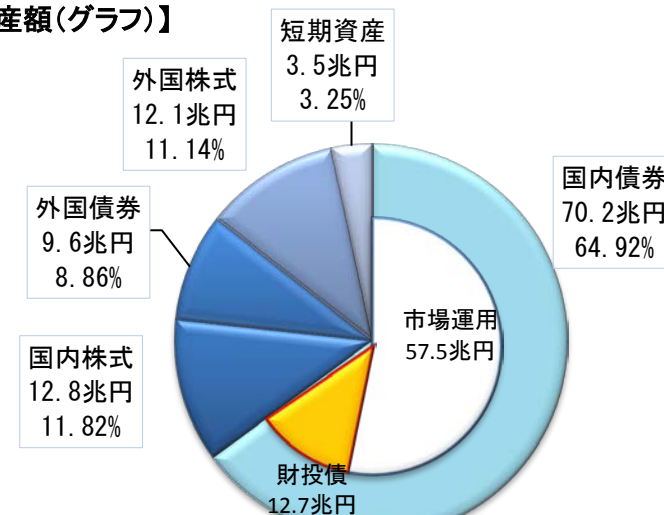
【収益額及び収益率、運用資産額(平成24年6月末)】

(単位: 億円)

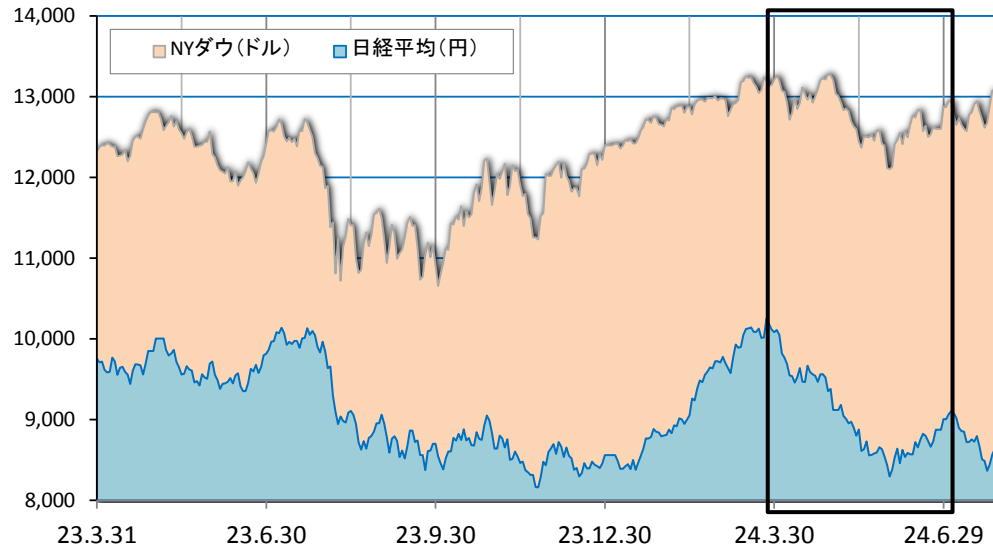
	収益額及び収益率		運用資産額	
	収益額	収益率	運用資産額	構成割合
国内債券	6,514	-	702,210	64.92%
市場運用分	6,041	1.04%	575,076	53.16%
財投債	473	0.35%	127,134	11.75%
国内株式	-13,944	-9.83%	127,854	11.82%
外国債券	-3,433	-3.46%	95,868	8.86%
外国株式	-9,833	-7.55%	120,544	11.14%
短期資産	7	-	35,208	3.25%
運用資産全体	-20,690	-1.85%	1,081,685	100.00%

※ 四捨五入の関係で合計と内訳が一致しない場合があります。
 ※ 収益額及び収益率は、運用手数料等控除前のものです。

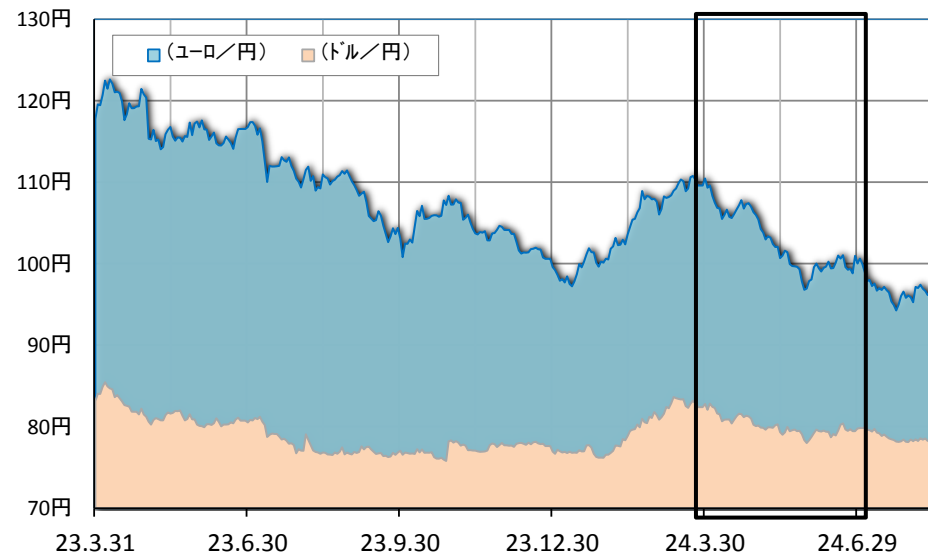
【運用資産額(グラフ)】



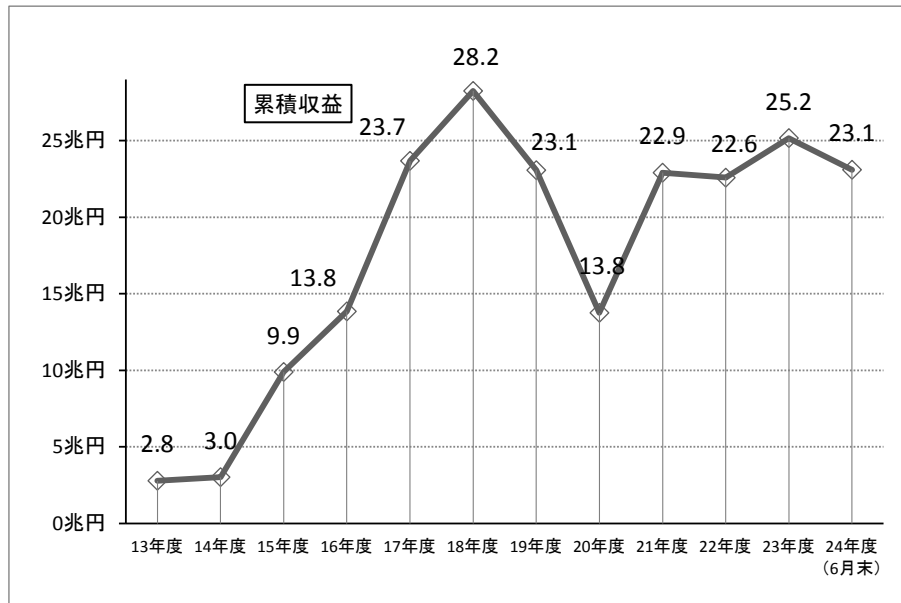
○ 市況動向(日経平均とNYダウ)



○ 為替動向(円/ドルと円/ユーロ)



(参考) 積立金全体の運用状況 (自主運用開始時からの収益)



年度	管理運用法人		特別会計が保有する積立金の収益額(兆円)	積立金全体の収益額(兆円)	
	収益額(兆円)	収益率		収益額(兆円)	収益率
13年度	-1.3	-1.8%	4.1	2.8	1.9%
14年度	-3.1	-5.4%	3.3	0.2	0.2%
15年度	4.4	8.4%	2.4	6.9	4.9%
16年度	2.2	3.4%	1.7	4.0	2.7%
17年度	8.7	9.9%	1.2	9.8	6.8%
18年度	3.8	3.7%	0.8	4.6	3.1%
19年度	-5.6	-4.6%	0.5	-5.2	-3.5%
20年度	-9.4	-7.6%	0.1	-9.3	-6.9%
21年度	9.1	7.9%	0.0	9.2	7.5%
22年度	-0.3	-0.3%	0.0	-0.3	-0.3%
23年度	2.6	2.3%	0.0	2.6	2.2%
24年度	-2.1	-1.9%	-	-2.1	-
合計	9.0	-	14.1	23.1	-
	【7.3】	-	-	-	-

※1. 管理運用法人の「収益額」及び「収益率」の数値は、運用手数料等控除前の数値である。
 ※2. 積立金全体の収益額の「合計」の数値は、13年度から23年度までの積立金全体の収益額に管理運用法人の24年度(4-6月)における運用手数料等控除前の収益額を加えたものである。
 ※3 【 】内は、平成12年度以前の旧年金福祉事業団の損益等を含めた累積損益である。

市場の動向(平成24年度第1四半期)

《運用資産全体(市場運用分+財投債)》

	平成23年度	平成24年度				通期
		第1四半期	第2四半期	第3四半期	第4四半期	
収益率(%)	2.32	-1.85				-1.85
収益額(億円)	26,092	-20,690				-20,690
運用資産額(億円)	1,136,112	1,081,685				1,081,685

※ 収益率及び収益額は、運用手数料等控除前のもの。

○ 参考指標 (()内は、24年3月末からの騰落率。)

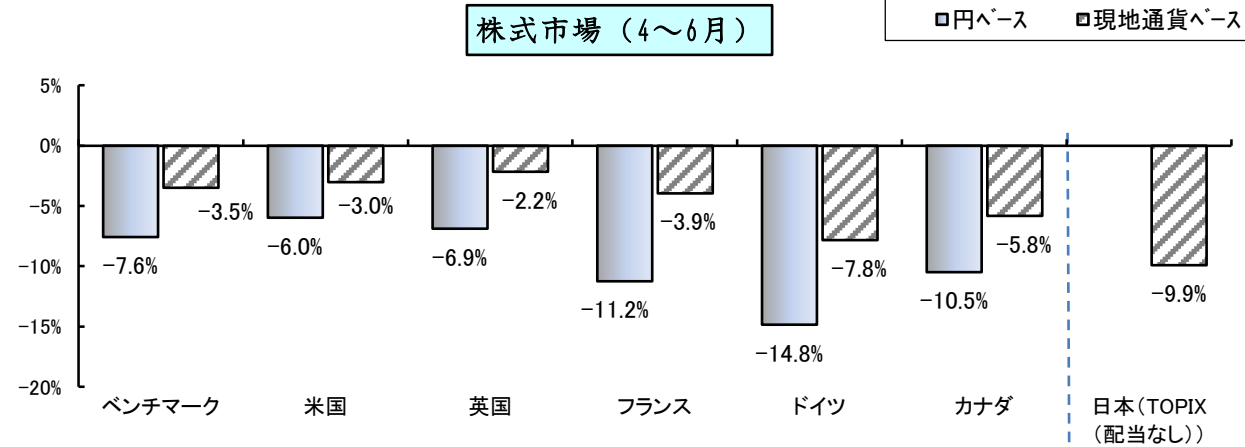
	平成24年3月末	平成24年4月末	平成24年5月末	平成24年6月末	平成24年7月末
日経平均 (円)	10,083.56	9,520.89 (-5.6%)	8,542.73 (-15.3%)	9,006.78 (-10.7%)	8,695.06 (-13.8%)
TOPIX(配当なし) (ポイント)	854.35	804.27 (-5.9%)	719.49 (-15.8%)	770.08 (-9.9%)	736.31 (-13.8%)
NYダウ (ドル)	13,212.04	13,213.63 (0.0%)	12,393.45 (-6.2%)	12,880.09 (-2.5%)	13,008.68 (-1.5%)
DAX(ドイツ) (ポイント)	6,946.83	6,761.19 (-2.7%)	6,264.38 (-9.8%)	6,416.28 (-7.6%)	6,772.26 (-2.5%)
為替(ドル/円) (円)	82.30	79.85 (-3.0%)	78.42 (-4.7%)	79.79 (-3.0%)	78.10 (-5.1%)
為替(ユーロ/円) (円)	109.59	105.68 (-3.6%)	96.96 (-11.5%)	101.26 (-7.6%)	96.18 (-12.2%)

【参考】海外の年金基金の運用状況

		24年度 (4月-6月)	23年度	22年度	21年度
・ CalPERS (米)カリフォルニア州職員退職年金基金)	株式 約5割	-	3.7%	13.1%	25.2%
・ CPPIB(カナダ)	株式 約6割	0.5%	6.6%	11.9%	14.9%
・ GPF-G(ノルウェー)	株式 約6割 (全て海外資産)	-0.2%	2.8%	4.9%	25.5%
・ AP1~4(スウェーデン) ※ 各基金の資産残高で加重平均	株式 約6割	-	(1月-12月) -1.7%	(1月-12月) 10.4%	(1月-12月) 19.7%
・ 管理運用法人	株式 約2割	-1.9%	2.3%	-0.3%	7.9%

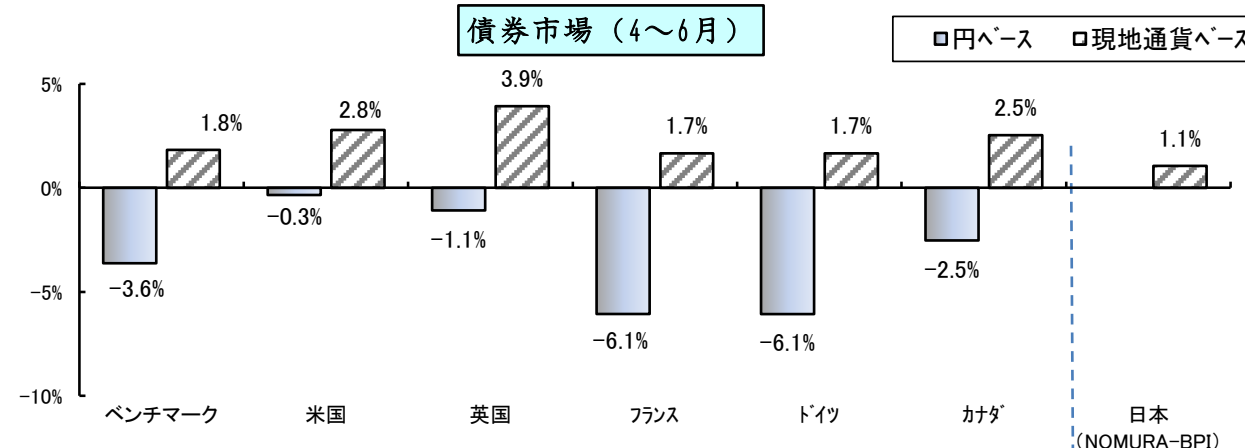
(注) CalPERSの23年度については、報酬控除後の数値である。

株式市場(4~6月)



(注) ベンチマークは、MSCI-KOKUSAI。(北米:欧州:その他 = 6:3:1)

債券市場(4~6月)



(注) ベンチマークは、シティグループ世界国債インデックス。(北米:欧州 = 4:6)