



## Japón se prepara para albergar la Olimpiada de Formación Profesional 2028 (WorldSkills Competition 2028\*) en Aichi.\*

*Linking skills for a sustainable future*

\*Japón aspira a ser la sede de la Olimpiada de Formación Profesional 2028 -  
Está previsto que se anuncie el país anfitrión en septiembre de 2024.

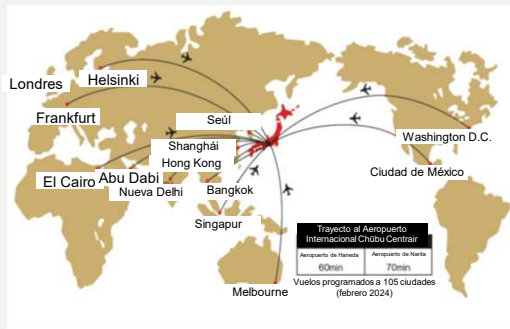


Ministerio de Sanidad, Trabajo y  
Bienestar de Japón



## Olimpiada de Formación Profesional Ediciones previas en Japón

- Año 1970: Tokio, Japón
- Año 1985: Osaka, Japón
- Año 2007: Shizuoka, Japón



Fácil acceso a Japón desde las principales ciudades del mundo



Ubicación de Aichi

## ¿Por qué Japón?

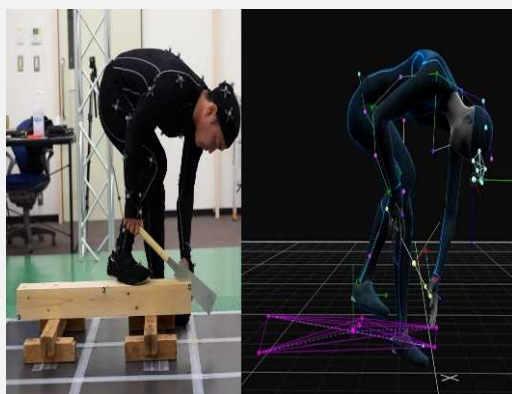
- Japón, que ha logrado su desarrollo, gracias al poder de las técnicas y las habilidades, es un país que encarna la misión de la Olimpiada de Formación Profesional.
- Japón ha albergado otros eventos internacionales de grandes dimensiones, entre ellos, la Olimpiada de Formación Profesional en 3 ediciones previas.
- Japón se enorgullece de ser uno de los países del mundo que recibe mayor número de turistas, y cuenta con un gran número de ciudades atractivas.

## Visión de Japón

- Mediante una alta capacidad operativa y hospitalidad de primer nivel, les brindaremos a todos los participantes un entorno cómodo.
- Reforzaremos la red de formación profesional global y nuestras actividades de cooperación internacional a través de la Olimpiada de Formación Profesional.
- En colaboración con WSI, desarrollaremos la formación profesional del futuro para el mundo, y contribuiremos a hacer realidad la Visión de WorldSkills.



Edición 46 Olimpiada de Formación Profesional en Kioto  
Fotografía de la modalidad de técnico fotoelectrónico



Estudio de análisis de habilidades (SAS.) (Escuela Profesional  
General de Desarrollo de Habilidades Profesionales)



Museo Conmemorativo de Industria y  
Tecnología de Toyota

# Sede de la Olimpiada de Formación Profesional -Aichi Sky Expo-

Competencia de Formación Profesional



Aichi Sky Expo



- Inaugurado en agosto de 2019.
- Es el centro de convenciones de mayor envergadura en todo Japón y el único que cuenta permanentemente con una zona franca para la exposición de productos del extranjero.
- Conexión directa con el Aeropuerto Internacional Chūbu Centrair, solo 5 minutos a pie.
- Ha albergado múltiples ediciones de la Competencia Nacional Japonesa de Formación Profesional. (Años 2019, 2020, 2023, 2024 y 2025 (Previsto)).

El alojamiento para los participantes se ubica cerca de la sede



Aspiramos a ser una Olimpiada compacta, que tenga a los participantes como máxima prioridad.

## Apoyo a los países participantes

- Brindamos el máximo apoyo para facilitar los procesos de ingreso a Japón y su traslado dentro del país.
- Estamos considerando celebrar actividades junto con organizaciones empresariales y organizaciones relacionadas con el evento que engrandezcan aún más la Olimpiada.
- También haremos excursiones para que disfruten de Aichi y Japón, en las que visitaremos lugares turísticos propios de Japón, como castillos históricos, instalaciones de turismo industrial, entre otros.

## Una atractiva cultura gastronómica

- Pueden degustar la gastronomía japonesa, popular a nivel internacional.
- Les recibimos con hospitalidad teniendo en consideración las religiones y culturas de los diferentes países y regiones.



Menú para los visitantes de religión islámica