



اليابان تستعد لعقد المسابقة العالمية للمهارات 2028 (WorldSkills Competition 2028*) في محافظة أيتشي

Linking skills for a sustainable future

* اليابان تصبو إلى استضافة مسابقة المهارات العالمية 2028 / ومن المقرر أن يتم تحديد الدولة المضيفة في سبتمبر 2024

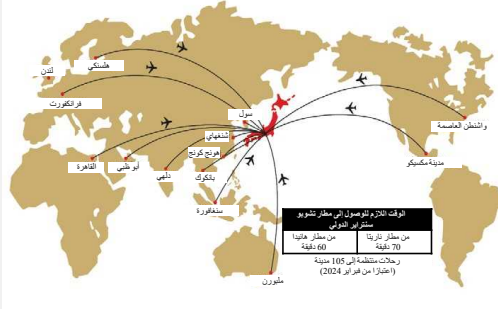


الاستضافات السابقة لمسابقة المهارات العالمية

عام 1970 طوكيو، اليابان

عام 1985 أوساكا، اليابان

عام 2007 شيزوكا، اليابان



استضافات اليابان لمسابقة المهارات العالمية

الوصول بسهولة إلى اليابان من المدن الكبرى حول العالم

موقع محافظة آيتشي

لماذا اليابان؟

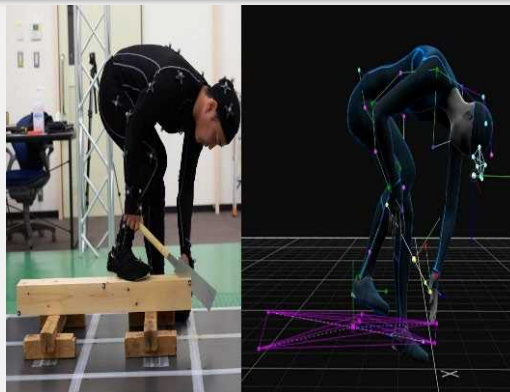
- لأنها اليابان، التي تطورت بفضل المهارات والتكنولوجيا، فهي الدولة التي تستطيع تمثيل روح WSI.
- لدى اليابان سجل حافل في استضافة فعاليات عالمية واسعة النطاق، بما في ذلك مسابقة المهارات الدولية ثلاث مرات في الماضي.
- تضم اليابان العديد من المدن الجذابة للسياحوتعد أعداد السياح فيها سنويا من ضمن الأكبر عالمياً.

رؤية اليابان

- توفر اليابان بيئة مريحة لجميع اللاعبين بفضل القدرات التشغيلية العالية والضيافة المتميزة.
- تعزيز شبكات المهارات العالمية وأنشطة التعاون الدولي من خلال مسابقة المهارات العالمية.
- التعاون مع WSI لتطوير مهارات المستقبل حول العالم والمساعدة في تحقيق رؤية المهارات العالمية



مسابقة المهارات الدولية السادسة والأربعون (المنعقدة بكيوتو)
"مهنة التكنولوجيا البصرية الإلكترونية"



استوديو تحليل المهارات
(SAS) كلية تنمية القدرات المهنية



متحف تويوتا التذكاري للصناعة والتكنولوجيا

مكان عقد المسابقة -المركز الدولي للمعارض بمحافظة آيتشي-

المسابقة الوطنية للمهارات

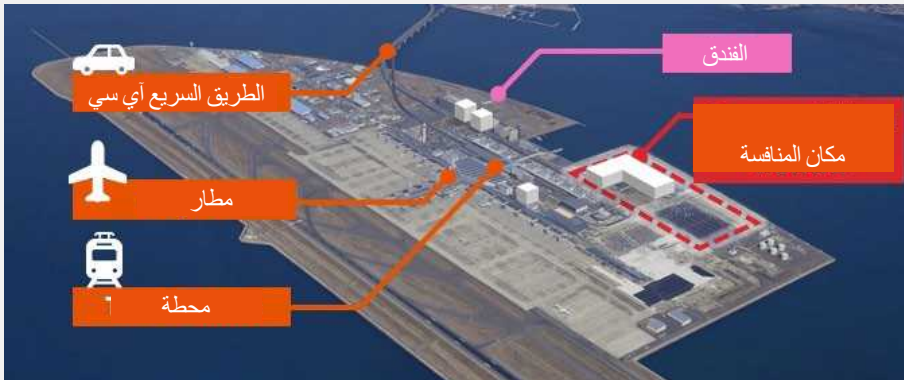


المركز الدولي للمعارض بمحافظة آيتشي



- تم افتتاحه في أغسطس 2019
 - واحد من أكبر المعارض في اليابان وقاعة المعارض الدائمة الوحيدة في اليابان
 - متصل مباشرة بمطار تشوبو الدولي، على بعد 5 دقائق سيراً على الأقدام
 - عقدت فيه مسابقات المهارات الوطنية عدة مرات
- 2019، 2020، 2023، 2024 و 2025 (مخطط)

سيكون مكان إقامة المتسابقين بالقرب من مكان الحدث.



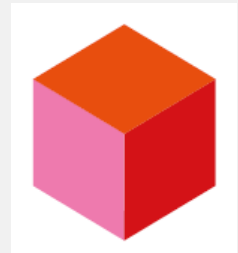
نهدف إلى بطولة
مدمجة
الأولوية فيها للاعب

الدعم المقدم إلى الدول المشاركة

- سنقدم أقصى قدر من الدعم لضمان سلاسة إجراءات الدخول إلى اليابان والتحركات الداخلية.
- سوف نعمل مع المنظمات الاقتصادية ومسؤولي المنافسة وغيرهم للنظر في مبادرات إحياء المسابقة.
- نقدم رحلات تسمح لك بالاستمتاع الكامل بمدينة أيتشي، اليابان، من خلال زيارة المواقع السياحية اليابانية مثل القلاع التاريخية ومرافق السياحة الصناعية.

تشكيلة من أطعمة جذابة

- يمكنكم الاستمتاع بأصناف الطعام الياباني ذائعة الصيت في جميع أنحاء العالم.
- كما أننا سنوفر ضيافة تتوافق مع أديان وثقافات كل بلد ومنطقة



مثال لوجبات مخصصة للمسلمين.