



Japan hat die Vorbereitungen abgeschlossen, um den internationalen Wettbewerb für berufliche Fähigkeiten 2028 (WorldSkills Competition 2028\*) als Gastgeber in Aichi auszutragen.\*

*Linking skills for a sustainable future*

\* Japan beabsichtigt, die WorldSkills Competition 2028 auszutragen – das Gastgeberland wird im September 2024 festgelegt



Ministry of Health, Labour and Welfare

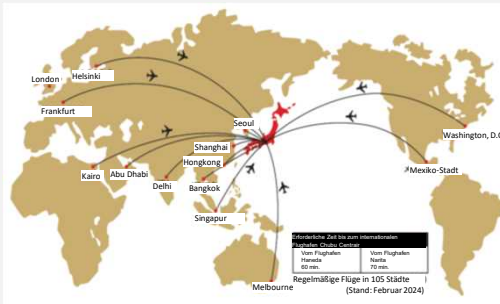




## Bisherige Austragungen der WorldSkills Competition

- 1970 Tokyo, Japan
- 1985 Osaka, Japan
- 2007 Shizuoka, Japan

Bisherige Austragungen der WorldSkills Competition in Japan



Bequeme Anreisemöglichkeit von den wichtigsten Städten der ganzen Welt nach Japan



Lage von Aichi

## Warum Japan?

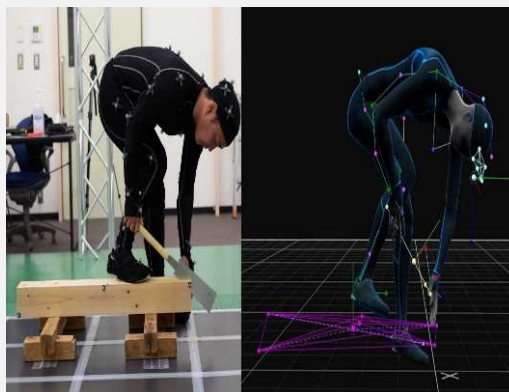
- Japan hat sich durch die Kraft von Fähigkeiten sowie Technologien entwickelt und stellt daher ein Land dar, das die Mission von WSI verkörpert.
- Japan hat bisher zahlreiche große globale Veranstaltungen ausgetragen und war auch im Hinblick auf die WorldSkills Competition bereits drei Mal Gastgeberland.
- In Japan gibt es viele attraktive Städte auf, die weltweit eine der höchsten Touristenzahlen aufweisen.

## Vision Japans

- Mit unseren hohen operativen Fähigkeiten und der besten Gastfreundschaft bieten wir allen Teilnehmern ein angenehmes Umfeld.
- Durch die WorldSkills Competition stärken wir das globale Netzwerk der beruflichen Fähigkeiten und internationale Kooperationsaktivitäten
- Wir werden mit WSI zusammenarbeiten, um die beruflichen Fähigkeiten der Zukunft auf der ganzen Welt zu entwickeln und tragen damit zur Verwirklichung der WorldSkills Vision bei



„Berufssparte Photoelektronentechnik“ an der 46. WorldSkills Competition (in Kyoto)



Skills Analysis Studio (SAS)  
(Gesamtuniversität für Berufskompetenzentwicklung)



Toyota Commemorative Museum of Industry and Technology

# Austragungsort der WorldSkills Competition - Aichi Sky Expo -

Nationale Skills Competition



Aichi Sky Expo



- Eröffnet im August 2019
- Eine der größten Ausstellungseinrichtungen in Japan und die einzige im ganzen Land mit einer permanenten Ausstellungshalle unter Zolleinschluss
- Direkte Verbindung zum internationalen Flughafen Chubu Centrair, 5 Gehminuten
- War mehrmals der Austragungsort der Nationalen Skills Competition (2019, 2020, 2023, 2024 und 2025 (voraussichtlich))

Die Unterkünfte der Teilnehmer befinden sich in der Nähe des Austragungsortes



Wir streben einen kompakten Wettbewerb mit Priorität auf den Teilnehmern an

## Unterstützung für die teilnehmenden Länder

- Wir bieten maximale Unterstützung an, um die Verfahren bei der Immigration und die Fortbewegung innerhalb Japans reibungslos zu gestalten.
- Gemeinsam mit Wirtschaftsverbänden und den Beteiligten des Wettbewerbs werden wir Initiativen zur Belebung des Wettbewerbs planen.
- Wir werden Sie zu typisch japanischen Sehenswürdigkeiten wie historische Burgen, industrielle Tourismuseinrichtungen usw. führen und Ausflüge anbieten, die es Ihnen ermöglichen, Japan und Aichi Provinz in vollen Zügen zu genießen.

## Attraktive Esskultur

- Sie dürfen japanisches Essen genießen, das sich auf der ganzen Welt einer großen Beliebtheit erfreut.
- Wir heißen Sie mit einer Gastfreundschaft willkommen, die einen rücksichtsvollen Umgang mit den Religionen und Kulturen der jeweiligen Länder und Regionen pflegt.



Beispiel eines Menüs für muslimische Besucher