



# O Japão está preparado para realizar em Aichi, o Torneio Internacional de Educação Profissional de 2028 (WorldSkills Competition 2028\*)

*Linking skills for a sustainable future*

*\* O Japão pretende sediar o Torneio Internacional de Educação Profissional de 2028  
- o país anfitrião está previsto para ser decidido em setembro de 2024*



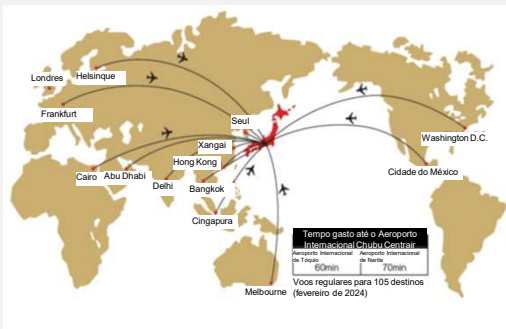
Ministério da Saúde, Trabalho  
e Bem-Estar Social do Japão





Torneios Internacionais de Educação Profissional já realizados

- 1970 Tóquio, Japão
- 1985 Osaka, Japão
- 2007 Shizuoka, Japão



Fácil acesso ao Japão a partir das principais cidades do mundo



Localização de Aichi

Torneios Internacionais de Educação Profissional realizados no Japão

## Por que no Japão?

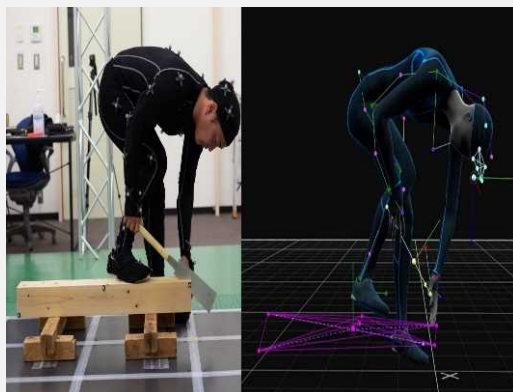
- O Japão, por ter se desenvolvido graças ao potencial de habilidades técnicas e de tecnologias, é o país que incorpora a missão da WSI.
- Experiência na realização de eventos internacionais de grande porte, inclusive tendo sediado o Torneio Internacional de Educação Profissional três vezes.
- É um dos principais destinos turísticos do mundo, possuindo várias cidades fascinantes.

## Visão do Japão

- Fornecer um ambiente confortável para todos os participantes, através de nossa alta capacidade operacional e hospitalidade inigualável.
- Fortalecer a rede global de educação profissional e as atividades de cooperação internacional por meio do Torneio Internacional de Educação Profissional.
- Trabalhar com a WSI para o desenvolvimento futuro de habilidades técnicas em todo o mundo e contribuir para a realização da WorldSkills Vision.



46º Torneio Internacional de Educação Profissional (Kyoto)  
Atividade de "optoeletrônica"



Estúdio de análise de habilidades técnicas (SAS)  
(Universidade Politécnica - PTU)



Museu Comemorativo da Indústria e Tecnologia da Toyota

# Local de realização do torneio - Centro Internacional de Exposições de Aichi -

Torneio Nacional de Educação Profissional



Centro Internacional de Exposições de Aichi



- Inaugurado em agosto de 2019.
- É uma das maiores instalações de exposição e o único centro de exposições aduaneiro permanente no Japão.
- Conectado diretamente ao Aeroporto Internacional Chubu Centrair, 5 min a pé.
- Sediou várias vezes o Torneio Nacional de Educação Profissional. (2019, 2020, 2023, 2024 e 2025 (previsão))

## Acomodação dos participantes próximo ao local do evento



Visamos um torneio compacto e que prioriza os participantes.

## Assistência aos países participantes

- Forneceremos a máxima assistência no procedimento de entrada no país e para garantir um deslocamento doméstico tranquilo.
- Iniciativas para animar o torneio estão sendo consideradas em conjunto com organizações dos setores econômico e esportivo.
- Oferecemos excursões para desfrutar a estadia no Japão, em Aichi, com visitas a castelos históricos e instalações de turismo industrial.

## Fascinante cultura alimentar

- Também haverá a oportunidade para desfrutar a culinária japonesa, internacionalmente popular.
- Oferecemos hospitalidade de acordo com a religião e a cultura de cada país ou região.



Exemplos de cardápios para turistas muçulmanos