



Le Japon est fin prêt à accueillir la Compétition  
Mondiale des Métiers 2028 (WorldSkills Competition  
2028 \* ) à Aichi\*

*Linking skills for a sustainable future*

*\* Le Japon souhaite accueillir la Compétition Mondiale WorldSkills 2028 dont le pays hôte sera désigné en septembre 2024.*



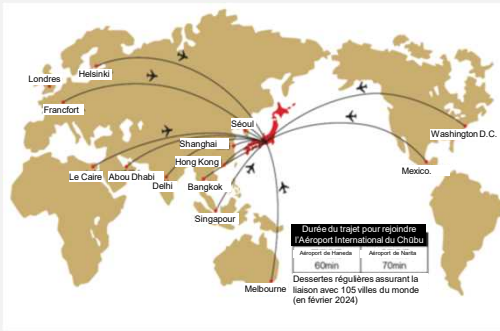
Le Ministère de la Santé, du  
Travail et des Affaires Sociales



Le Japon a déjà accueilli  
3 éditions de WorldSkills

1970 Japon – Tokyo  
1985 Japon – Osaka  
2007 Japon - Shizuoka

3 éditions de WorldSkills ont eu lieu au Japon.



Facilité d'accès depuis les principales villes du monde



Où se trouve Aichi ?

## Pourquoi le Japon ?

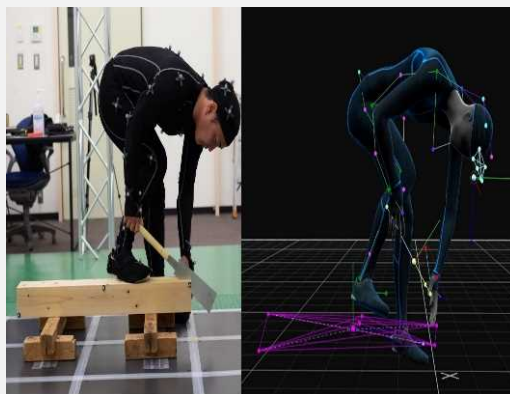
- Pays développé en s'appuyant sur les métiers et compétences, le Japon incarne la mission de WSI (WorldSkills International).
- Le Japon a accueilli avec succès plusieurs grands événements internationaux dont 3 éditions de WorldSkills.
- Avec ses nombreuses villes attractives, le Japon est l'une des destinations touristiques les plus appréciées du monde.

## L'ambition du Japon

- Offrir un environnement confortable à tous les participants grâce à sa grande capacité organisationnelle et son hospitalité inégalée ;
- Faire de l'édition 2028 un levier pour renforcer le réseau global et la coopération internationale des métiers ;
- Collaborer avec WSI pour développer les compétences futures au niveau international et contribuer à la réalisation de la WorldSkills Vision.



La 46<sup>e</sup> édition du Mondial des métiers  
(Compétition à Kyoto)  
Métier de l'optoélectronique



Studio d'analyse des compétences(SAS)  
(Université Polytechnique)



Musée Commémoratif de l'Industrie et  
de la Technologie de Toyota

# Lieu qui accueillera la Compétition Mondiale des Métiers - Centre International d'Exposition d'Aichi -

Concours Nationales des Métiers



Centre International d'Exposition d'Aichi



- Un parc des expositions inauguré en août 2019.
- C'est un l'un des plus grands parcs des expositions du Japon et le seul à posséder une zone franche permanente.
- Directement relié à l'Aéroport International du Chūbu (5 minutes à pied).
- A déjà accueilli plusieurs éditions des Concours Nationales des Métiers (2019, 2020 et 2023) et accueillera leurs 2 prochains rendez-vous (2024 et 2025) également.

## Les compétiteurs seront hébergés près du lieu de la Compétition



Nous allons organiser une édition compacte en plaçant les compétiteurs au centre de nos préoccupations.

## Le soutien que nous apporterons aux pays participants

- Nous leur apporterons un maximum de soutien pour faciliter l'entrée au Japon et la mobilité sur le sol japonais.
- De concert avec les parties prenantes de la Compétition et des acteurs économiques, nous définirons les meilleures initiatives à prendre pour dynamiser la Compétition.
- Nous proposerons des excursions pour découvrir le Japon et la Préfecture d'Aichi (châteaux historiques, sites industriels et touristiques...)

## La restauration, une autre attractivité

- Découvrez la cuisine japonaise qui est aujourd'hui appréciée dans le monde entier !
- La restauration sera un élément essentiel de notre hospitalité et nous la concevrons en tenant compte des attentes différentes selon les cultures et religions.



Exemples de plats pour les touristes musulmans