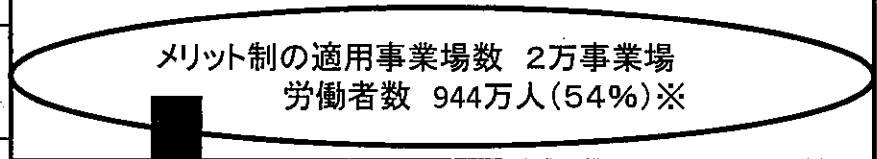
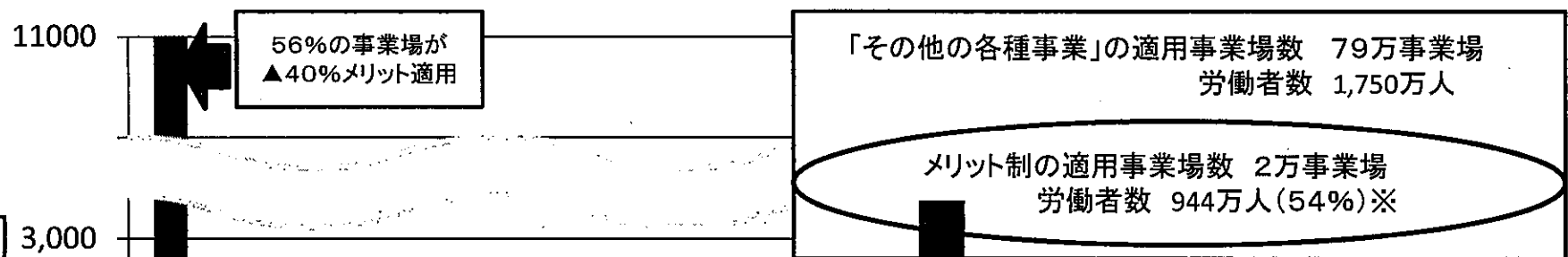
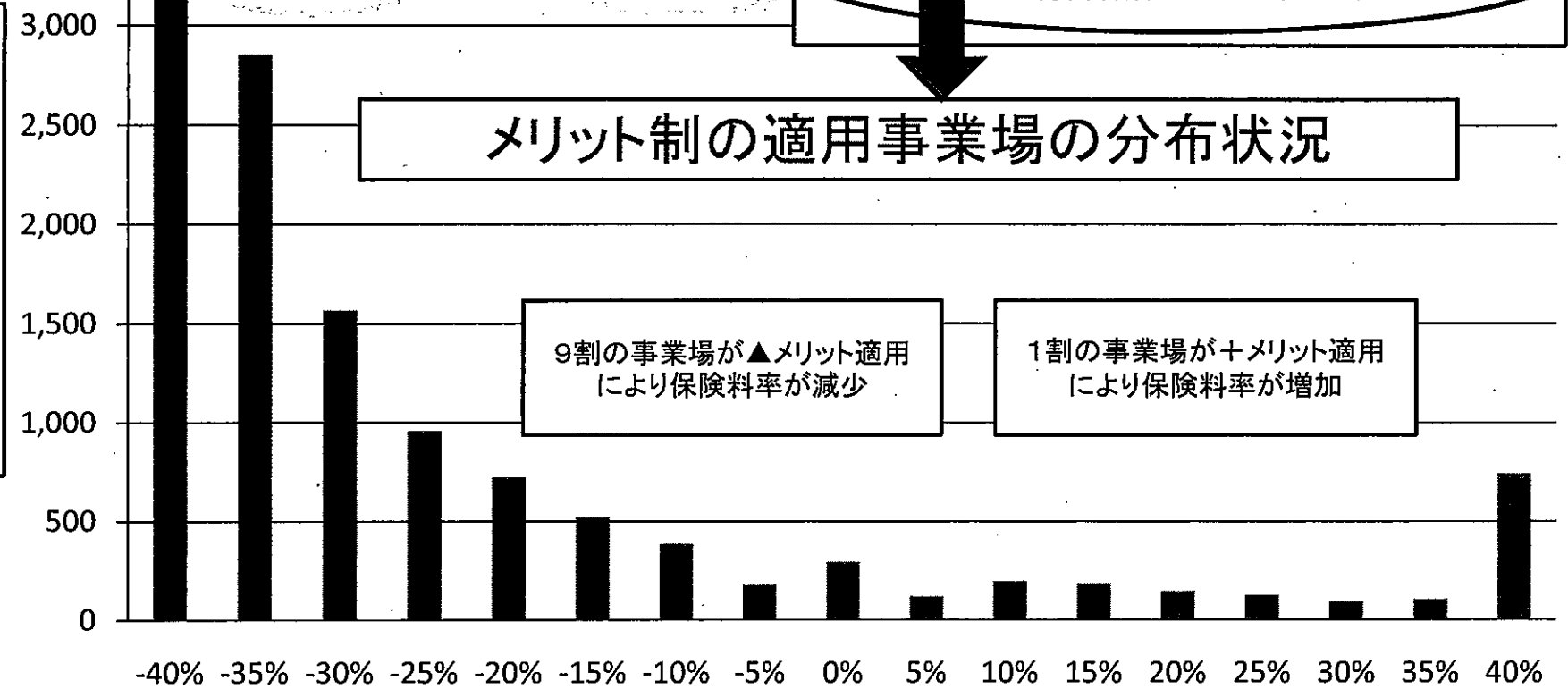


# 「その他の各種事業」におけるメリット制の適用状況



## メリット制の適用事業場の分布状況

適用事業場数



9割の事業場が▲メリット適用により保険料率が減少

1割の事業場が+メリット適用により保険料率が増加

▲40%メリット適用事業場は  
保険料率 2.04/1000(最低)

+40%メリット適用事業場は  
保険料率 3.96/1000(最高)

**労働者の3割(0.54 × 0.56)は、▲メリット40%【保険料率2.04/1000】が適用**

※ メリット制の適用事業場の労働者数944万人は、保険料額に基づき推計したものである。