

សៀវភៅណែនាំអំពីការស្នើសុំប្រាក់
ធានារ៉ាប់រងគ្រោះថ្នាក់ការងារ
< ភាគទី១ >

ការផ្តល់ប្រាក់ធានារ៉ាប់រងដែលអាចទាមទារ(ស្នើសុំ)បាន។ល។

ការធានារ៉ាប់រងគ្រោះថ្នាក់ការងារ ត្រូវបានគេអនុវត្តន៍ចំពោះគ្រប់ជនជាតិទាំងអស់
ដែលធ្វើការនៅប្រទេសជប៉ុន។ ចំពោះអ្នកដែលមានវិសាការងារគឺប្រាកដណាស់ ហើយអ្នក
ដែលជានិស្សិតដែលកំពុងសិក្សាហើយមានគ្រោះថ្នាក់ពេលធ្វើការងារក្រៅម៉ោងក៏ដូចគ្នា
ដែរ។

សៀវភៅនេះធ្វើការពន្យល់អំពីប្រភេទនិងខ្លឹមសារនៃប្រាក់ឧបត្ថម្ភចំពោះការធានា
រ៉ាប់រងគ្រោះថ្នាក់ការងាររបស់អ្នកធ្វើការជនជាតិបរទេស។

ចំពោះសេចក្តីលំអិតនៃលក្ខខណ្ឌនៃការផ្តល់ការឧបត្ថម្ភ សូមធ្វើការសាកសួរទៅ
ការិយាល័យស្តង់ដារការងារ។

ហើយក៏មានប្រាក់ឧបត្ថម្ភខ្លះមិនអាចទទួលបានវិញដែរ ក្នុងករណីត្រឡប់ទៅប្រទេស
វិញ សូមប្រុងប្រយ័ត្ន។

[មាតិកា]

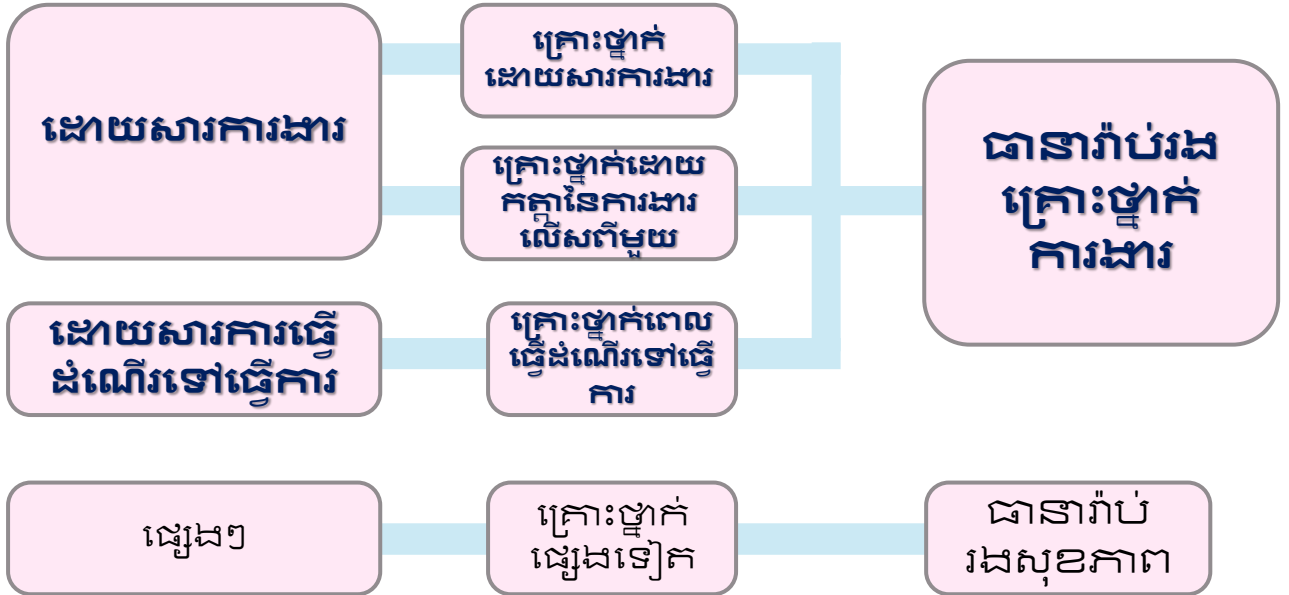
- ក្នុងករណីមានរបួសឬមានជំងឺ ដោយការធ្វើការឬធ្វើដំណើរទៅមកពី
ធ្វើការ..... P3
- ក្នុងករណីមានគ្រួសារស្លាប់ដោយការធ្វើការ ឬធ្វើដំណើរទៅមកពីធ្វើ
ការ..... P7
- ក្នុងករណីបានទទួលបានការឧបត្ថម្ភធានារ៉ាប់រងគ្រោះថ្នាក់ការងារ
រួចហើយ..... P10
- ផ្សេងៗ..... P14
- ការប្រុងប្រយ័ត្នចំពោះករណីត្រឡប់ទៅប្រទេសវិញ..... P16



អ្វីជាធានារ៉ាប់រងគ្រោះថ្នាក់ការងារ

ធានារ៉ាប់រងគ្រោះថ្នាក់ការងារ ជាប្រព័ន្ធផ្តល់ការឧបត្ថម្ភធានារ៉ាប់រងសំរាប់ការព្យាបាល។ល។ នៅពេលដែលអ្នកធ្វើការមានរបួស មានជំងឺ ឬស្លាប់ដោយសារការធ្វើការ ឬធ្វើដំណើរទៅមកពីធ្វើការ។ ទោះជាជនបរទេសក៏ដោយ អោយតែធ្វើការនៅប្រទេសជប៉ុន គឺស្ថិតក្នុងក្របខណ្ឌធានារ៉ាប់រងគ្រោះថ្នាក់ការងារនេះ។

【មូលហេតុ/ហេតុផល】 【ប្រភេទគ្រោះថ្នាក់】 【ធានារ៉ាប់រង】



*ចំពោះគ្រោះថ្នាក់ការងារ មិនអាចប្រើប្រាស់ធានារ៉ាប់រងសុខភាពបានទេ។

【សម្រាប់ព័ត៌មានលម្អិតបន្ថែម】
តារាងទី 2

• គ្រោះថ្នាក់ដោយសារការងារ	→ P3
• គ្រោះថ្នាក់ដោយកត្តានៃការងារលើសពីមួយ	→ P5

ប្រភេទនៃការឧបត្ថម្ភនៃធានារ៉ាប់រងគ្រោះថ្នាក់ការងារ

- ◆ ការឧបត្ថម្ភ(សំណង)ព្យាបាលជាដើម : ការឧបត្ថម្ភនៅពេលទទួលការព្យាបាលរបួសឬជំងឺដោយសារការធ្វើការឬធ្វើដំណើរទៅមកពីធ្វើការ។
- ◆ ប្រាក់ឧបត្ថម្ភ(សំណង)ឈប់សម្រាកជាដើម : ប្រាក់ឧបត្ថម្ភផ្តល់នៅពេលទទួលការព្យាបាលរបួសឬជំងឺដោយសារការធ្វើការ ឬធ្វើដំណើរទៅមកពីធ្វើការ ហើយមិនអាចធ្វើការបាន និងមិនអាចទទួលកំរៃបាន។
- ◆ សោធន៍និវត្តន៍(សំណង)របួសនិងជំងឺជាដើម : ប្រាក់ឧបត្ថម្ភផ្តល់នៅពេលការព្យាបាលរបួសឬជំងឺដោយសារការធ្វើការ ឬធ្វើដំណើរទៅមកពីធ្វើការ ហើយក្រោយពីទទួលការព្យាបាលល1ឆ្នាំ6ខែកន្លងទៅ របួសឬជំងឺមិននៅនឹង(អាការរោគលែងប្រែប្រួល) ហើយមានពិការភាពក្នុងកម្រិតស្របតាមកំរិតរបួសនិងជំងឺ។
- ◆ ប្រាក់ឧបត្ថម្ភ(សំណង)ពិការភាពជាដើម : ប្រាក់ឧបត្ថម្ភផ្តល់នៅពេលការព្យាបាលរបួសឬជំងឺដោយសារការធ្វើការ ឬធ្វើដំណើរទៅមកពីធ្វើការ បាននៅនឹង(អាការរោគលែងប្រែប្រួល) ហើយនៅសល់ពិការភាពលើរាងកាយក្នុងកម្រិតពិការភាព។
- ◆ ប្រាក់ឧបត្ថម្ភ(សំណង)គ្រួសារជាដើម : ប្រាក់ឧបត្ថម្ភនៅពេលអ្នកធ្វើការបានបាត់បង់ជីវិត
- ◆ ប្រាក់ធ្វើបុណ្យសពជាដើម(ប្រាក់ឧបត្ថម្ភសម្រាប់ធ្វើបុណ្យសព) : ប្រាក់ឧបត្ថម្ភនៅពេលអ្នកធ្វើការបានបាត់បង់ជីវិត ហើយបានធ្វើពិធីបុណ្យសព
- ◆ ប្រាក់ឧបត្ថម្ភ(សំណង)សម្រាប់ការថែទាំជាដើម : សំណងផ្តល់នៅពេលទទួលសោធន៍និវត្តន៍(សំណង)ពិការភាពជាដើម ឬសោធន៍និវត្តន៍(សំណង)របួសនិងជំងឺជាដើម សោធន៍និវត្តន៍ដោយមានពិការភាពមិនប្រែប្រួល។

ក្នុងករណីមានរបួសឬមានជំងឺ ដោយការធ្វើការឬធ្វើដំណើរទៅមកពីធ្វើការ

Q. ក្នុងករណីមានរបួសឬមានជំងឺ ដោយការធ្វើការឬធ្វើដំណើរទៅមកពីធ្វើការ តើបានទទួលថ្លៃបង់មន្ទីរពេទ្យ(ថ្លៃព្យាបាល)ពីធានារ៉ាប់រងគ្រោះថ្នាក់ការងារដែរឬទេ?



- ① ជាទូទៅអាចទៅព្យាបាលនៅមន្ទីរពេទ្យគ្រោះថ្នាក់ការងារ ឬស្ថាប័នវេជ្ជសាស្ត្រដែលកំណត់សម្រាប់គ្រោះថ្នាក់ការងារ ដោយឥតគិតថ្លៃ (តទៅហៅថា "ស្ថាប័នវេជ្ជសាស្ត្រដែលកំណត់")។
- ② ក្នុងករណីទៅព្យាបាលនៅមន្ទីរពេទ្យមិនបានកំណត់ដោយគ្មានជម្រើស សូមចេញថ្លៃព្យាបាលសិន ហើយពេលក្រោយអាចស្នើរសុំប្រាក់ដែលបានចេញមកវិញទាំងអស់។
- ③ ថ្លៃធ្វើដំណើរទៅមកមន្ទីរពេទ្យ ក៏ទទួលបានពេញថ្លៃដែរ ក្នុងករណីស្របតាមលក្ខខណ្ឌកំណត់មួយ។

ការឧបត្ថម្ភសម្រាប់ការព្យាបាល ប្រាក់ឧបត្ថម្ភចំណាយសំរាប់ការព្យាបាល

< វិធីស្នើរសុំ >

ក្នុងករណី①-សូមសម្តែងដាក់ពាក្យស្នើរសុំទៅការិយាល័យស្តង់ដារការងារតាមរយៈស្ថាប័នវេជ្ជសាស្ត្រដែលកំណត់សម្រាប់គ្រោះថ្នាក់ការងារ។

ក្នុងករណី②-សូមសម្តែងដាក់ពាក្យស្នើរសុំទៅការិយាល័យស្តង់ដារការងារដោយផ្ទាល់។

< កំណត់សម្គាល់ >

ក្នុងករណីទាំង ① និង ②អាចទទួលបានរហូតរបួសឬជំងឺបាននៅនឹង(អាការរោគលែងប្រែប្រួល)។

ការហួសកាលកំណត់--នៅថ្ងៃដែលបានបង់ថ្លៃព្យាបាលគឺមានសិទ្ធិស្នើរសុំមកវិញ ក្នុងកំឡុង២ឆ្នាំចាប់ពីថ្ងៃបន្ទាប់ (ចំពោះ①គឺគ្មានការហួសកាលកំណត់ទេ)

ថ្លៃធ្វើដំណើរទៅមកមន្ទីរពេទ្យ

< ការផ្តល់អោយ >

ផ្តល់អោយនូវចំនួនស្មើនឹងចំនួនដែលបានចេញជាក់ស្តែងសំរាប់ធ្វើដំណើរទៅមកមន្ទីរពេទ្យ។

< លក្ខខណ្ឌផ្តល់ >

នឹងផ្តល់អោយនៅពេលលក្ខខណ្ឌទាំងអស់ខាងក្រោមត្រូវបានបំពេញ។

- ① ជាទូទៅចំងាយពីកន្លែងស្នាក់នៅឬកន្លែងធ្វើការរបស់អ្នកធ្វើការទៅមន្ទីរពេទ្យឆ្ងាយជាង 2km
- ② ទៅស្ថាប័នវេជ្ជសាស្ត្រសមស្របដែលស្ថិតនៅក្នុងភូមិ ឃុំ ស្រុកតែមួយជាមួយនឹងកន្លែងរស់នៅឬកន្លែងធ្វើការរបស់អ្នកធ្វើការ(ក្នុងករណីពិសេសដែលគ្មានស្ថាប័នវេជ្ជសាស្ត្រសមស្របនៅក្នុងភូមិ ឃុំ ស្រុកជាមួយគ្នា។ល។ ក៏មានការផ្តល់អោយដែរ)។

< វិធីស្នើរសុំ >

សូមសម្តែងដាក់ពាក្យស្នើរសុំទៅការិយាល័យស្តង់ដារការងារដោយផ្ទាល់

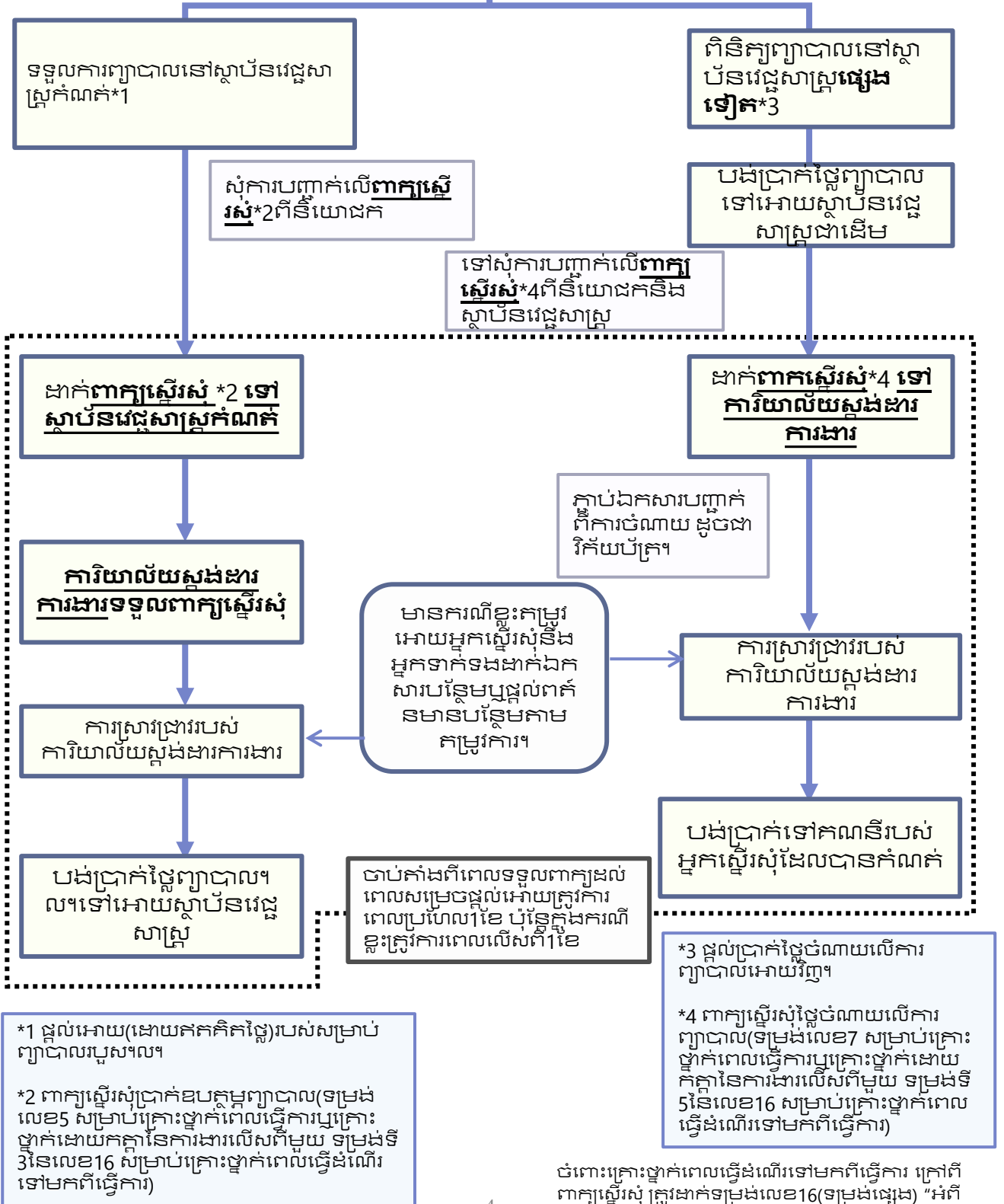
ការហួសកាលកំណត់--នៅថ្ងៃដែលបានបង់ថ្លៃគឺមានសិទ្ធិស្នើរសុំមកវិញ ក្នុងកំឡុង២ឆ្នាំចាប់ពីថ្ងៃបន្ទាប់.

[សេចក្តីលំអិត] ភាគទី២

- ការឧបត្ថម្ភ(សំណង)ជាដើមព្យាបាល ប្រាក់ឧបត្ថម្ភចំណាយសំរាប់ការព្យាបាល → P14
- ទម្រង់ស្នើរសុំការឧបត្ថម្ភ(សំណង)ជាដើមព្យាបាល/ប្រាក់ឧបត្ថម្ភចំណាយសំរាប់ព្យាបាល → P37

វិធីស្នើរសុំក្នុងករណីបានទទួលការព្យាបាលរបួសឬជំងឺ

គ្រោះថ្នាក់ការងារ កើតឡើង



Q. ក្នុងករណីត្រូវឈប់សម្រាកការងារដើម្បីព្យាបាលរបួសដោយគ្រោះថ្នាក់ពេលកំពុងធ្វើការឬធ្វើដំណើរទៅមកពីធ្វើការ តើមានសំណងបែបណាដែរ?



A.
ក្នុងករណីត្រូវឈប់សម្រាកការងារដើម្បីព្យាបាល ហើយមិនអាចទទួលបានកំរៃ គឺអាចទទួលបានប្រាក់ឧបត្ថម្ភ(សំណង)ឈប់សម្រាកជាដើម។

- ចាប់ពីពេលណា ... ចាប់ពីសម្រាកថ្ងៃទី 4 ទៅ
- ប៉ុន្មាន ... 80% នៃប្រាក់ឧបត្ថម្ភមូលដ្ឋានជាថ្ងៃ (*) ក្នុង1ថ្ងៃ
(ប្រាក់ធានារ៉ាប់រង 60%+ប្រាក់ឧបត្ថម្ភពិសេស 20%)

* "ប្រាក់ឧបត្ថម្ភមូលដ្ឋានជាថ្ងៃ" គឺប្រាក់ចំណូល3ខែមុនពេលមានគ្រោះថ្នាក់ចែកនឹងចំនួនថ្ងៃ (ប្រាក់កំរៃធម្មតា)។

(ឧ 1) ប្រាក់កំរៃ 20 ម៉ឺនយ៉េនក្នុង1ខែ (ថ្ងៃទូទាត់កំរាល់ថ្ងៃចុងក្រោយនៃខែ) ហើយគ្រោះថ្នាក់បានកើតឡើងនៅខែ10
20ម៉ឺនយ៉េន x 3 ខែ -92 ថ្ងៃ (ខែ7 (31 ថ្ងៃ)+ខែ8 (31 ថ្ងៃ)+ខែ9 (30 ថ្ងៃ))
≅ 6,522 យ៉េន 6,522 x 80% = 5,217យ៉េន
→ ក្នុងការឈប់សម្រាក1ថ្ងៃ ទទួលបាន 80% នៃប្រាក់ឧបត្ថម្ភមូលដ្ឋានជាថ្ងៃ គឺ 5,217 យ៉េន។

(ឧ 2) ក្នុងករណីអ្នកធ្វើការដែលត្រូវបានជួលបម្រើការងារដោយក្រុមហ៊ុនពីរ ដោយទទួលបានប្រាក់ខែ 20 ម៉ឺនយ៉េនពីក្រុមហ៊ុនA និង 10 ម៉ឺនយ៉េនពីក្រុមហ៊ុនB ក្នុង1ខែ ដោយថ្ងៃទូទាត់កំរាល់ថ្ងៃចុងក្រោយនៃខែទាំងពីរក្រុមហ៊ុន។ គ្រោះថ្នាក់កើតឡើងនៅខែ7។

ប្រាក់ឧបត្ថម្ភមូលដ្ឋានជាថ្ងៃពីក្រុមហ៊ុនA
(20 ម៉ឺនយ៉េន) x 3 ខែ ÷ 91 ថ្ងៃ (ខែ4 (30 ថ្ងៃ) + ខែ5 (31 ថ្ងៃ) + ខែ6 (30 ថ្ងៃ)) = 6,593.40 យ៉េន
ប្រាក់ឧបត្ថម្ភមូលដ្ឋានជាថ្ងៃពីក្រុមហ៊ុនB
(10 ម៉ឺនយ៉េន) x 3 ខែ ÷ 91 ថ្ងៃ (ខែ4 (30 ថ្ងៃ) + ខែ5 (31 ថ្ងៃ) + ខែ6 (30 ថ្ងៃ)) = 3,296.70 យ៉េន
6,593.40 យ៉េន + 3,296.70 យ៉េន ≅ 9,891 យ៉េន
9,891 យ៉េន x 80% ≅ 7,912 យ៉េន
⑧ 7,912 យ៉េន ជា80% នៃប្រាក់ឧបត្ថម្ភមូលដ្ឋានជាថ្ងៃ ត្រូវបានផ្តល់ក្នុងមួយថ្ងៃនៃថ្ងៃឈប់សម្រាក។

ប្រាក់ឧបត្ថម្ភ(សំណង)ឈប់សម្រាកជាដើម

< លក្ខខណ្ឌផ្តល់ >

- ត្រូវបំពេញលក្ខខណ្ឌ ①~③ ទាំងអស់។
- ① ជាការព្យាបាលរបួសឬដំងើកើតឡើងដោយសារការធ្វើការឬធ្វើដំណើរទៅមកពីធ្វើការ
- ② មិនអាចធ្វើការបាន
- ③ មិនបានទទួលប្រាក់កំរៃបាន

< ការផ្តល់អោយ >

ចាប់ពីឈប់សម្រាកថ្ងៃទី 4 នឹងផ្តល់អោយ 80% នៃប្រាក់ឧបត្ថម្ភមូលដ្ឋានជាថ្ងៃសំរាប់ការឈប់សម្រាក1ថ្ងៃ(ប្រាក់ធានារ៉ាប់រង 60%+ប្រាក់ឧបត្ថម្ភពិសេស 20%) ក្នុងករណីគ្រោះថ្នាក់ដោយកត្តានៃការងារលើសពីមួយកន្លែង 80%នៃប្រាក់ឧបត្ថម្ភមូលដ្ឋានជាថ្ងៃដែលស្មើនឹងចំនួនសរុបពីកន្លែងការងារលើសពីមួយ (អត្ថប្រយោជន៍ធានារ៉ាប់រង 60%+ ប្រាក់ឧបត្ថម្ភពិសេស 20%) នឹងត្រូវបានផ្តល់។

< វិធីស្នើរសុំ >

សូម សម្តែង ដាក់ពាក្យស្នើរសុំទៅការិយាល័យស្តង់ដារការងារដោយផ្ទាល់

< កំណត់សំគាល់ >

ចាប់ពីថ្ងៃឈប់សម្រាកដំបូងដល់ថ្ងៃទី3 គ្មានការឧបត្ថម្ភពីធានារ៉ាប់រងគ្រោះថ្នាក់ការងារទេ។ក្នុងចន្លោះនេះ បើគ្រោះថ្នាក់បានកើតឡើងពេលធ្វើការ គឺនិយោជកជាអ្នកផ្តល់សំណងឈប់សម្រាក (60%នៃប្រាក់កំរៃធម្មតាសម្រាប់1ថ្ងៃ)។
យ៉ាងណាមិញ ក្នុងករណីគ្រោះថ្នាក់ដោយកត្តានៃការងារលើសពីមួយកន្លែង និងគ្រោះថ្នាក់ពេលធ្វើដំណើរទៅមកពីធ្វើការ មិនមានបទប្បញ្ញត្តិកាមច្បាប់ដែលពាក់ព័ន្ធនឹងទំនួលខុសត្រូវរបស់និយោជកទេ។

ការហួសកាលកំណត់--រាល់ថ្ងៃដែលគ្មានកំរៃគឺមានសិទ្ធិស្នើរសុំមកវិញ ក្នុងកំឡុង2ឆ្នាំចាប់ពីថ្ងៃបន្ទាប់

- [សេចក្តីលំអិត] ភាគទី២**
- ប្រាក់ឧបត្ថម្ភ(សំណង)ឈប់សម្រាកជាដើម → P16
 - ពាក្យស្នើសុំប្រាក់ឧបត្ថម្ភ(សំណង)ឈប់សម្រាកជាដើម → P41

វិធីស្នើរសុំប្រាក់ឧបត្ថម្ភ(សំណង)ឈប់សម្រាកជាដើម

គ្រោះថ្នាក់ការងារ
កើតឡើង

សុំការបញ្ជាក់លើពាក្យស្នើរសុំ
ពីគ្រូពេទ្យនិងនិយោជក

ក្នុងករណីបានចាក
ចេញពីកន្លែងការងារ
មិនត្រូវការការ
បញ្ជាក់របស់
និយោជកក្នុងការស្នើ
សុំចាប់ពីលើកទី2
ទៅ។

ដាក់ពាក់ស្នើរសុំទៅការិយាល័យស្តង់ដារការងារ

ការស្រាវជ្រាវរបស់
ការិយាល័យស្តង់ដារការងារ

មានករណីខ្លះតម្រូវ
អោយអ្នកស្នើរសុំនិង
អ្នកទាក់ទងដាក់
ឯកសារបន្ថែមបន្ត
លំពត់មានបន្ថែម
តាមតម្រូវការ។

- ជាបុរសឬជំងឺកើតឡើងដោយការធ្វើការដែរឬទេ
- ត្រូវការឈប់សម្រាកការងារដែរឬទេ
- ការគណនាទឹកប្រាក់ឧបត្ថម្ភ។ល។

ការសម្រេចថាផ្តល់អោយឬ
មិនផ្តល់អោយ

ចាប់តាំងពីពេល
ទទួលពាក្យដល់
ពេលសម្រេចផ្តល់
អោយត្រូវការពេល
ប្រហែល1ខែ ប៉ុន្តែ
ក្នុងករណីខ្លះត្រូវ
ការពេលលើសពី1
ខែ។

ការជូនដំណឹងពីការសម្រេចផ្តល់អោយ
(មិនផ្តល់អោយ)ទៅអ្នកស្នើរសុំ

បង់ប្រាក់សំណងទៅក្នុង
គណនីកំណត់

ពាក្យស្នើរសុំប្រាក់ឧបត្ថម្ភ(សំណង)
សម្រាកជាដើម (ទម្រង់លេខ8
សម្រាប់គ្រោះថ្នាក់ការងារពេលធ្វើ
ការឬគ្រោះថ្នាក់ដោយកត្តានៃ
ការងារលើសពីមួយកន្លែង ទម្រង់
ទី6នៃលេខ16 សម្រាប់គ្រោះថ្នាក់
ពេលធ្វើដំណើរទៅមកពីធ្វើការ)

ក្នុងករណីមានគ្រួសារស្លាប់ ដោយការធ្វើការឬធ្វើដំណើរទៅមកពីធ្វើការ

Q. ក្នុងករណីអ្នកធ្វើការស្លាប់ ដោយការធ្វើការឬធ្វើដំណើរទៅមកពីធ្វើការ តើគ្រួសារទទួលបានសំណងបែបណាដែរ?



- ① ទទួលបានប្រាក់ឧបត្ថម្ភ(សំណង)គ្រួសារជាដើម ប្រាក់ធ្វើបុណ្យសពជាដើម(ប្រាក់ឧបត្ថម្ភសម្រាប់ធ្វើបុណ្យសព)។
- ② ក្នុងករណីស្លាប់មុនទទួលបានការឧបត្ថម្ភ(សំណង)ព្យាបាលជាដើម និងប្រាក់ឧបត្ថម្ភ(សំណង)លប់សម្រាកជាដើម គ្រួសារអាចទទួលបានប្រាក់ដែលមិនទាន់បានទទួល។

ប្រាក់ឧបត្ថម្ភ(សំណង)គ្រួសារជាដើម ប្រាក់សោធន៍នីត្តន៍(សំណង)គ្រួសារជាដើម ប្រាក់បើកផ្តាច់ (សំណង)គ្រួសារជាដើម

○ ប្រាក់សោធន៍នីត្តន៍(សំណង)គ្រួសារជាដើម

<ប្រាក់សំណងធានារ៉ាប់រងទាក់ទង> ប្រាក់ឧបត្ថម្ភធានារ៉ាប់រង និងប្រាក់ឧបត្ថម្ភពិសេសមិនទាន់ទទួលបាន ប្រាក់ឧបត្ថម្ភការសិក្សាសម្រាប់គ្រោះថ្នាក់ការងារ ប្រាក់ឧបត្ថម្ភការសិក្សាជំនាញការងារសម្រាប់គ្រោះថ្នាក់ការងារ

< សមាជិកគ្រួសារដែលអាចស្នើសុំបាន >

អ្នកដែលទទួលបានការចិញ្ចឹមនៅពេលអ្នកធ្វើការស្លាប់ មានប្តីប្រពន្ធ កូន ឪពុកម្តាយ យាយតា បងប្អូនបង្កើត។ ប៉ុន្តែគ្រួសារក្រៅពីប្រពន្ធ ខណៈដែលអ្នកធ្វើការស្លាប់ដោយគ្រោះថ្នាក់ការងារ ត្រូវតែជាមនុស្សចាស់ឬក្មេងដល់កំរិតមួយ ឬជាមនុស្សពិការ។

< ការផ្តល់អោយ >

ក្នុងចំណោមមនុស្សដែលមានលក្ខណសម្បត្តិទទួលបាន អ្នកដែលមានអាទិភាពខ្លាំងជាងគេបំផុត យោងតាមចំនួនសមាជិកគ្រួសារល។ និងទទួលបានដូចខាងក្រោម

ចំនួនសមាជិកគ្រួសារ	ប្រាក់សោធន៍នីត្តន៍(សំណង)គ្រួសារជាដើម	ប្រាក់ឧបត្ថម្ភគ្រួសារពិសេស(បើកផ្តាច់)	ប្រាក់សោធន៍នីត្តន៍គ្រួសារពិសេស
1	ប្រាក់ឧបត្ថម្ភមូលដ្ឋានជាថ្ងៃចំនួន 153ថ្ងៃ (ប៉ុន្តែក្នុងករណី ដែលគ្រួសារជាប្រពន្ធអាយុ 55 ឆ្នាំឡើងឬជាប្រពន្ធមានពិការភាព ទទួលបានចំនួន 175 ថ្ងៃនៃប្រាក់ឧបត្ថម្ភមូលដ្ឋានជាថ្ងៃ)	300 ម៉ឺនយ៉េន	ប្រាក់ឧបត្ថម្ភមូលដ្ឋានជាថ្ងៃចំនួន 153 ថ្ងៃ(ប៉ុន្តែក្នុងករណី ដែលគ្រួសារជាប្រពន្ធអាយុ 55 ឆ្នាំឡើងឬជាប្រពន្ធមានពិការភាព ទទួលបានចំនួន 175 ថ្ងៃនៃប្រាក់ឧបត្ថម្ភមូលដ្ឋានជាថ្ងៃ)
2	ប្រាក់ឧបត្ថម្ភមូលដ្ឋានជាថ្ងៃចំនួន 201ថ្ងៃ		ប្រាក់គណនាមូលដ្ឋានជាថ្ងៃចំនួន 201ថ្ងៃ
3	ប្រាក់ឧបត្ថម្ភមូលដ្ឋានជាថ្ងៃចំនួន 223ថ្ងៃ		ប្រាក់គណនាមូលដ្ឋានជាថ្ងៃចំនួន 223 ថ្ងៃ
4នាក់ឡើង	ប្រាក់ឧបត្ថម្ភមូលដ្ឋានជាថ្ងៃចំនួន 245ថ្ងៃ		ប្រាក់គណនាមូលដ្ឋានជាថ្ងៃចំនួន 245 ថ្ងៃ

< វិធីស្នើសុំ >

* អំពីប្រាក់គណនាមូលដ្ឋានជាថ្ងៃ P9

សូមគ្រួសារដាក់ពាក្យស្នើសុំទៅការិយាល័យស្តង់ដារការងារដោយផ្ទាល់

○ ប្រាក់បើកផ្តាច់(សំណង)គ្រួសារជាដើម

< លក្ខខណ្ឌផ្តល់ ការផ្តល់អោយ >

* នៅពេលអ្នកធ្វើការស្លាប់ គ្មានសមាជិកគ្រួសារណាមានលក្ខណសម្បត្តិអាចទទួលបានប្រាក់សោធន៍នីត្តន៍(សំណង)គ្រួសារជាដើម :
 →ប្រាក់ឧបត្ថម្ភមូលដ្ឋានជាថ្ងៃចំនួន 1000ថ្ងៃប្រាក់ឧបត្ថម្ភគ្រួសារពិសេស300ម៉ឺនយ៉េន ប្រាក់គណនាមូលដ្ឋានជាថ្ងៃចំនួន1000ថ្ងៃ និងត្រូវផ្តល់ទៅអោយសមាជិកគ្រួសារដែលមានអាទិភាពជាងគេបំផុត។

* នៅពេលដែលគ្មានអ្នកមានលក្ខណសម្បត្តិទទួលបានប្រាក់សោធន៍នីត្តន៍(សំណង)គ្រួសារជាដើម ក្នុងករណីដែលប្រាក់សរុបនៃប្រាក់សោធន៍នីត្តន៍ដែលបានបើកអោយសមាជិកគ្រួសារទាំងអស់ និងប្រាក់បើកផ្តាច់នៃប្រាក់សោធន៍នីត្តន៍(សំណង)គ្រួសារជាដើម មានចំនួនតិចជាងប្រាក់ឧបត្ថម្ភមូលដ្ឋានជាថ្ងៃ និងប្រាក់បើកផ្តាច់នៃប្រាក់គណនាមូលដ្ឋានជាថ្ងៃចំនួន1000ថ្ងៃ:

→នឹងផ្តល់ទៅអោយសមាជិកគ្រួសារដែលមានអាទិភាពជាងគេបំផុតនូវទឹកប្រាក់ដែលបានមកពីការដកនូវប្រាក់សរុបនៃប្រាក់ឧបត្ថម្ភមូលដ្ឋានជាថ្ងៃចំនួន1000ថ្ងៃ និងប្រាក់គណនាមូលដ្ឋានជាថ្ងៃចំនួន1000ថ្ងៃ ជាមួយនឹងចំនួនសរុបនៃប្រាក់សោធន៍នីត្តន៍(សំណង)គ្រួសារដែលបានផ្តល់រួចហើយ។

< វិធីស្នើសុំ >

សូមគ្រួសារដាក់ពាក្យស្នើសុំទៅការិយាល័យស្តង់ដារការងារដោយផ្ទាល់។

ការហួសកាលកំណត់ - 5ឆ្នាំបន្ទាប់ពីថ្ងៃស្លាប់នៃអ្នកជួបគ្រោះថ្នាក់។

[សេចក្តីលំអិត] ភាគទី២

- ប្រាក់ឧបត្ថម្ភ(សំណង)គ្រួសារជាដើម → P26
- ពាក្យស្នើសុំប្រាក់ឧបត្ថម្ភ(សំណង)គ្រួសារជាដើម → P45

**វិធីស្នើសុំប្រាក់ឧបត្ថម្ភសោធន៍និវត្តន៍និងប្រាក់បើកផ្តាច់(សំណង)
គ្រួសារជាដើម**

គ្រោះថ្នាក់ការងារ
កើតឡើង



អ្នកធ្វើការស្លាប់



សំការបញ្ជាក់លើពាក្យ
ស្នើសុំ ពីនិយោជក

**គ្រួសារដាក់ពាក្យស្នើសុំនិងឯកសារភ្ជាប់
ទៅការិយាល័យស្តង់ដារការងារ**

< ឯកសារភ្ជាប់ >

- លិខិតបញ្ជាក់ការស្លាប់
- ឯកសារបញ្ជាក់ទំនាក់ទំនងជាមួយអ្នកស្លាប់(សៀវភៅគ្រួសារលិខិតចំលង។ល។*)
- ឯកសារបញ្ជាក់ថាជីវភាពត្រូវបានទ្រទ្រង់ដោយអ្នកស្លាប់។ល។

* របស់បញ្ជាក់ពីការជាប់សាច់ឈាមជាមួយអ្នកស្លាប់ ចំពោះប្រទេសខ្លះដែលគ្មានឯកសារបញ្ជាក់



ការស្រាវជ្រាវរបស់ការិយាល័យ
ស្តង់ដារការងារ

- តើការស្លាប់មានមូលហេតុមកពីការធ្វើការដែរឬទេ
- ការពិនិត្យអ្នកមានសិទ្ធិទទួលប្រាក់ឧបត្ថម្ភ
- ការគណនាប្រាក់សំណងធានារ៉ាប់រង។ល។

ចាប់តាំងពីពេលទទួលពាក្យដល់ពេលសម្រេចផ្តល់អោយត្រូវការពេលប្រហែល 4ខែ ប៉ុន្តែក្នុងករណីខ្លះត្រូវការពេលលើស 4ខែ។



ការសម្រេចថាផ្តល់អោយឬ
មិនផ្តល់អោយ

ការជូនដំណឹងពីការសម្រេចផ្តល់អោយ
(មិនផ្តល់អោយ)ទៅអ្នកស្នើសុំ



**បង់ប្រាក់សំណងធានារ៉ាប់រង
ទៅក្នុងករណីកំណត់**

- ពាក្យស្នើសុំប្រាក់សោធន៍និវត្តន៍(សំណង) គ្រួសារជាដើម(ទម្រង់លេខ12 សម្រាប់គ្រោះថ្នាក់ពេលធ្វើការឬគ្រោះថ្នាក់ដោយកត្តានៃការងារលើសពីមួយ ទម្រង់ទី8នៃលេខ16 សម្រាប់គ្រោះថ្នាក់ពេលធ្វើដំណើរទៅមកពីធ្វើការ)
- ពាក្យស្នើសុំប្រាក់បើកផ្តាច់(សំណង)គ្រួសារជាដើម(ទម្រង់លេខ15 សម្រាប់គ្រោះថ្នាក់ពេលធ្វើការឬគ្រោះថ្នាក់ដោយកត្តានៃការងារលើសពីមួយ ទម្រង់ទី9នៃលេខ16 សម្រាប់គ្រោះថ្នាក់ពេលធ្វើដំណើរទៅមកពីធ្វើការ)

*ក្រៅពីនេះ មានករណីខ្លះកម្រអោយដាក់ឯកសារចាំបាច់បន្ថែម

ប្រាក់ធ្វើបុណ្យសព (ប្រាក់ឧបត្ថម្ភសម្រាប់ធ្វើបុណ្យសព) ជាដើម

< លក្ខខណ្ឌផ្តល់ >

ក្នុងករណីដែលគ្រួសារបានធ្វើបុណ្យសព ឬក្រុមហ៊ុនរបស់អ្នកធ្វើការបានធ្វើបុណ្យសពអោយ នោះប្រាក់ឧបត្ថម្ភនឹងត្រូវបានផ្តល់អោយអ្នកដែលបានធ្វើបុណ្យសព។

< ការផ្តល់អោយ >

- ① 315,000 យ៉េន + ប្រាក់ឧបត្ថម្ភមូលដ្ឋានជាថ្ងៃចំនួន30ថ្ងៃ
- ② បើសិនទឹកប្រាក់នៃ① គិតជាងប្រាក់ឧបត្ថម្ភមូលដ្ឋានជាថ្ងៃចំនួន60ថ្ងៃ នឹងទទួលបាននូវប្រាក់ឧបត្ថម្ភមូលដ្ឋានជាថ្ងៃចំនួន60ថ្ងៃ

< វិធីស្នើរសុំ >

សូមគ្រួសារ។ល។ ដាក់ពាក្យស្នើរសុំទៅការិយាល័យស្តង់ដារការងារដោយផ្ទាល់

ការហួសកាលកំណត់-2ឆ្នាំចាប់ពីថ្ងៃបន្ទាប់ពីថ្ងៃស្លាប់នៃអ្នកជួបគ្រោះថ្នាក់។

[សេចក្តីលំអិត] ភាគទី២

- ប្រាក់ធ្វើបុណ្យសព(ប្រាក់ឧបត្ថម្ភសម្រាប់ធ្វើបុណ្យសព)ជាដើម → P32
- ពាក្យស្នើរសុំប្រាក់ធ្វើបុណ្យសព(ប្រាក់ឧបត្ថម្ភសម្រាប់ធ្វើបុណ្យសព)ជាដើម → P49

Q. មុននឹងស្លាប់បានព្យាបាលនិងឈប់សម្រាកការងារ ហើយអ្នកដែលអាចទទួលបានប្រាក់ឧបត្ថម្ភពីគ្រោះថ្នាក់ការងារបានស្លាប់មុននឹងបានទទួលប្រាក់ តើមានអ្នកណាអាចទទួលជំនួសបានដែរឬទេ?



នៅពេលដែលអ្នកដែលមានសិទ្ធិទទួលបានប្រាក់ធានារ៉ាប់រងបានស្លាប់ ហើយ:

- ① មានមូលហេតុត្រូវផ្តល់អោយប៉ុន្តែមិនទាន់បានស្នើរសុំ
- ② បានស្នើរសុំ ប៉ុន្តែមិនទាន់បានទទួលការសម្រេចថាផ្តល់អោយ
- ③ បានទទួលការសម្រេចថាផ្តល់អោយ ប៉ុន្តែមិនទាន់បានទទួលប្រាក់

ក្នុងករណីទាំងនេះ អ្នកដែលជាគ្រួសាររបស់គាត់ហើយបានបំពេញលក្ខខណ្ឌកំណត់ អាចទទួលបានប្រាក់ធានារ៉ាប់រងនិងប្រាក់ឧបត្ថម្ភពិសេសបាន។
(ប្រាក់ធានារ៉ាប់រងមិនទាន់ផ្តល់)

ប្រាក់ធានារ៉ាប់រង ប្រាក់ឧបត្ថម្ភពិសេសមិនទាន់ផ្តល់

<ប្រាក់សំណងធានារ៉ាប់រងទាក់ទង > ការឧបត្ថម្ភ(សំណង) ព្យាបាលជាដើម
ប្រាក់ឧបត្ថម្ភ(សំណង)ឈប់សម្រាកជាដើម ប្រាក់ឧបត្ថម្ភ(សំណង)ពីការភាពជាដើម សោធន៍និរត្តន៍(សំណង)រូបស និងជំងឺជាដើម ប្រាក់ឧបត្ថម្ភ(សំណង)គ្រួសារជាដើម

< សមាជិកគ្រួសារដែលអាចស្នើរសុំបាន >

- ក្នុងករណីដែលបានបំពេញលក្ខខណ្ឌ①និង②អាចស្នើរសុំបាន។
- ① ជាប្តីប្រពន្ធ កូន ឪពុកម្តាយ ចៅ យាយតា បងប្អូនបង្កើតរបស់អ្នកដែលមានសិទ្ធិទទួលបានស្លាប់
- ② មានជីវភាពរួមជាមួយគ្នាជាមួយអ្នកដែលមានសិទ្ធិទទួលបានស្លាប់នៅពេលគាត់ស្លាប់(មិនចាំបាច់រស់នៅជាមួយគ្នាបាន)

ក្នុងករណីដែលគ្មានមនុស្សដែលបំពេញលក្ខខណ្ឌ①និង② អ្នកទទួលមរតកមានសិទ្ធិស្នើរសុំ។

< ក្នុងករណីអ្នកទទួលបានប្រាក់សោធន៍និរត្តន៍(សំណង)គ្រួសារជាដើមបានស្លាប់ >

គ្រួសារដែលអាចស្នើរសុំបាន - ក្នុងចំណោមសមាជិកគ្រួសាររបស់អ្នកធ្វើការដែលបានស្លាប់(ប្តីប្រពន្ធ កូន ឪពុកម្តាយ ចៅ យាយតា បងប្អូនបង្កើត) អ្នកដែលមានសិទ្ធិទទួលបានបន្ទាប់ (មិនមែនជាប្តីប្រពន្ធណា។ របស់អ្នកដែលបានទទួលប្រាក់សោធន៍និរត្តន៍មុនទេ)

< វិធីស្នើរសុំ >

សូម គ្រួសារដាក់ពាក្យស្នើរសុំទៅការិយាល័យស្តង់ដារការងារដោយផ្ទាល់

ការហួសកាលកំណត់ - ដូចប្រាក់ធានារ៉ាប់រងប្រភេទនីមួយៗដែរ

ក្នុងករណីកំពុងទទួលបានធានារ៉ាប់រងគ្រោះថ្នាក់ការងាររួចហើយ

Q. តើអាចទៅមន្ទីរពេទ្យដើម្បីព្យាបាលបានរហូតដល់ពេលណា?



A. ការឧបត្ថម្ភ(សំណង)ព្យាបាលជាដើម អាចទទួលបានរហូតដល់របួសនិងជំងឺនៅនឹង (អាការរោគលែងប្រែប្រួល)។ ហើយក្នុងករណីដែលការព្យាបាលចាប់តាំងពីចាប់ផ្តើមរហូត 1 ឆ្នាំ 6 ខែ ប៉ុន្តែមិននៅនឹង(អាការរោគលែងប្រែប្រួល) ហើយមានកំរិតពិការភាពធ្ងន់ នោះអាចទទួលសោធន៍និវត្តន៍(សំណង)របួសនិងជំងឺជាដើម។

សោធន៍និវត្តន៍(សំណង)របួសនិងជំងឺជាដើម

ប្រាក់សំណងធានារ៉ាប់រងទាក់ទង: ប្រាក់ឧបត្ថម្ភ (សំណង) ជាដើម សម្រាប់ការថែទាំ

< លក្ខខណ្ឌផ្តល់ ការផ្តល់អោយ >

សិក្ខក្នុងកំរិតរបួសឬជំងឺដែលកំណត់ដោយច្បាប់ ហើយអាការរោគនៅបន្តជាប់ នោះអាចទទួល សោធន៍និវត្តន៍(សំណង)របួសនិងជំងឺជាដើម ប្រាក់ឧបត្ថម្ភរបួសនិងជំងឺពិសេស សោធន៍និវត្តន៍របួសនិងជំងឺពិសេសបាន។

កំរិតរបួស ឬជំងឺ	សោធន៍និវត្តន៍(សំណង)របួសនិង ជំងឺជាដើម	ប្រាក់ឧបត្ថម្ភរបួសនិង ជំងឺពិសេស(បើកផ្តាច់)	សោធន៍និវត្តន៍របួសនិងជំងឺ ពិសេស
កំរិតទី1	ប្រាក់ឧបត្ថម្ភមូលដ្ឋានជាថ្ងៃ ចំនួន313ថ្ងៃ	114 ម៉ឺនយ៉ែន	ប្រាក់កណ្តាមូលដ្ឋានជាថ្ងៃ ចំនួន313ថ្ងៃ
កំរិតទី2	ប្រាក់ឧបត្ថម្ភមូលដ្ឋានជាថ្ងៃ ចំនួន277ថ្ងៃ	107 ម៉ឺនយ៉ែន	ប្រាក់កណ្តាមូលដ្ឋានជាថ្ងៃ ចំនួន277ថ្ងៃ
កំរិតទី3	ប្រាក់ឧបត្ថម្ភមូលដ្ឋានជាថ្ងៃ ចំនួន245ថ្ងៃ	100 ម៉ឺនយ៉ែន	ប្រាក់កណ្តាមូលដ្ឋានជាថ្ងៃ ចំនួន245ថ្ងៃ

< កំណត់សំគាល់ >

មិនមែនផ្តល់អោយដោយការស្នើរសុំនោះទេ គឺសម្រេចដោយសិទ្ធិរបស់ប្រធានការិយាល័យស្តង់ដារ ការងារ។

Q. មិនបានជាដាច់ទេ ប៉ុន្តែត្រូវបានគេប្រាប់ថា នៅនឹង(អាការរោគលែងប្រែប្រួល) តើអាចទទួលសំណងអ្វីបានដែរឬទេ?



A. ចំពោះធានារ៉ាប់រងគ្រោះថ្នាក់ការងារ បើសិនជាព្យាបាលហើយសភាពមិនរីកចំរើនទៅទៀតនោះ ហៅថាជំងឺនៅនឹង(អាការរោគលែងប្រែប្រួល)។ ក្នុងសភាពនៅនឹង(អាការរោគលែងប្រែប្រួល)នោះ បើសិនជាមានពិការភាព និងទទួលបានប្រាក់ឧបត្ថម្ភ(សំណង)ពិការភាពជាដើម ទៅតាមកំរិតនៃពិការភាព។

ប្រាក់ឧបត្ថម្ភ(សំណង)ពិការភាពជាដើម

< ប្រាក់សំណងធានារ៉ាប់រងទាក់ទង >
ប្រាក់ឧបត្ថម្ភ(សំណង)សម្រាប់ការថែទាំជាដើម ការព្យាបាលដោយរក្សាគ្រោះថ្នាក់ពេលក្រោយ ការព្យាបាលបន្ថែមក្រោយចេញពីមន្ទីរពេទ្យ ការឧបត្ថម្ភលើសម្ភារៈអវៈយវៈសិប្បនិម្មិត។

< លក្ខខណ្ឌផ្តល់ ការផ្តល់អោយ >

ក្នុងករណីរូបសប្បដ្ឋ ដោយការធ្វើការឬធ្វើដំណើរទៅមកពីធ្វើការបាននៅនឹង(អាការរោគលែងប្រែប្រួល) ហើយនៅសល់ពិការភាពលើខ្លួនប្រាណក្នុងកំរិតមួយ បើក្នុងករណីដែលស្ថិតនៅក្នុងកំរិតពិការភាពដែលកំណត់ដោយច្បាប់ នោះនឹងទទួលបានប្រាក់សោធន៍និវត្តន៍ឬប្រាក់បើកផ្តាច់ដូចខាងក្រោមទៅតាមកំរិតនៃពិការភាព។

កំរិតពិការភាព	ប្រាក់ឧបត្ថម្ភ(សំណង)ពិការភាពជាដើម	ប្រាក់ឧបត្ថម្ភពិការភាពពិសេស	ប្រាក់សោធន៍និវត្តន៍ពិការភាពពិសេស	ប្រាក់បើកផ្តាច់ពិការភាពពិសេស		
កំរិតទី1	ប្រាក់សោធន៍និវត្តន៍	ប្រាក់បើកផ្តាច់	ប្រាក់សោធន៍និវត្តន៍	/		
កំរិតទី2					342ម៉ឺនយ៉េន	ប្រាក់កណ្តាមូលដ្ឋានជាថ្ងៃចំនួន 313 ថ្ងៃ
កំរិតទី3					320ម៉ឺនយ៉េន	ប្រាក់កណ្តាមូលដ្ឋានជាថ្ងៃចំនួន 277 ថ្ងៃ
កំរិតទី4					300ម៉ឺនយ៉េន	ប្រាក់កណ្តាមូលដ្ឋានជាថ្ងៃចំនួន 245 ថ្ងៃ
កំរិតទី5					264ម៉ឺនយ៉េន	ប្រាក់កណ្តាមូលដ្ឋានជាថ្ងៃចំនួន 213 ថ្ងៃ
កំរិតទី6					225ម៉ឺនយ៉េន	ប្រាក់កណ្តាមូលដ្ឋានជាថ្ងៃចំនួន 184 ថ្ងៃ
កំរិតទី7					192ម៉ឺនយ៉េន	ប្រាក់កណ្តាមូលដ្ឋានជាថ្ងៃចំនួន 156 ថ្ងៃ
កំរិតទី8	ប្រាក់បើកផ្តាច់	ប្រាក់បើកផ្តាច់	ប្រាក់បើកផ្តាច់		ប្រាក់កណ្តាមូលដ្ឋានជាថ្ងៃចំនួន503 ថ្ងៃ	
កំរិតទី9					65ម៉ឺនយ៉េន	ប្រាក់កណ្តាមូលដ្ឋានជាថ្ងៃចំនួន391 ថ្ងៃ
កំរិតទី10					50ម៉ឺនយ៉េន	ប្រាក់កណ្តាមូលដ្ឋានជាថ្ងៃចំនួន302 ថ្ងៃ
កំរិតទី11					39ម៉ឺនយ៉េន	ប្រាក់កណ្តាមូលដ្ឋានជាថ្ងៃចំនួន223 ថ្ងៃ
កំរិតទី12					29ម៉ឺនយ៉េន	ប្រាក់កណ្តាមូលដ្ឋានជាថ្ងៃចំនួន156 ថ្ងៃ
កំរិតទី13					20ម៉ឺនយ៉េន	ប្រាក់កណ្តាមូលដ្ឋានជាថ្ងៃចំនួន101 ថ្ងៃ
កំរិតទី14					14ម៉ឺនយ៉េន	ប្រាក់កណ្តាមូលដ្ឋានជាថ្ងៃចំនួន56 ថ្ងៃ
កំរិតទី15	8ម៉ឺនយ៉េន					

< វិធីស្នើរសុំ >

សូមសម្តែងដាក់ពាក្យស្នើរសុំទៅការិយាល័យស្តង់ដារការងារដោយផ្ទាល់

ការហួសកាលកំណត់ - រយៈពេល5ឆ្នាំចាប់ពីពេលរូបសប្បដ្ឋជំងឺនៅនឹង

- [សេចក្តីលំអិត] ភាគទី២**
- ប្រាក់ឧបត្ថម្ភ(សំណង)ពិការភាពជាដើម → P18
 - ពាក្យស្នើរសុំប្រាក់ឧបត្ថម្ភ(សំណង)ពិការភាពជាដើម → P43

ការស្នើរសុំប្រាក់ឧបត្ថម្ភក្នុងករណីមាននៅសល់ពិការភាពជាដើម

គ្រោះថ្នាក់ការងារ
កើតឡើង



ព្យាបាល



អាការរោគលែង
ប្រែប្រួល



សុំការបញ្ជាក់លើពាក្យស្នើរសុំ
ពីនិយោជក

ដាក់ពាក្យស្នើរសុំទៅការិយាល័យស្តង់ដារ
ការងារ



ការទទួលស្គាល់អំពីកំរិត
ពិការភាព

នៅពេលធ្វើការទទួលស្គាល់
អំពីអាការរោគលែងប្រែប្រួល
និងកំរិតពិការភាព ក្នុង
ករណីខ្លះមានការពិនិត្យ
សភាពជំងឺដោយគ្រូពេទ្យ
ជំនាញ តាមការចាំបាច់។



ជូនដំណឹងពីការសម្រេចផ្តល់អោយទៅ
អ្នកស្នើរសុំ

បង់ប្រាក់សំណងទៅក្នុងគណនី
កំណត់ដោយអ្នកស្នើរសុំ

< ឯកសារភ្ជាប់ >

- រូបថតដោយការស្នើរសុំចុះល។
- ក្នុងករណីទទួល ប្រាក់សោធន៍
នីវត្តន៍ជនពិការ។ល។ ក្រោម
ហេតុផលតែមួយ ត្រូវមាន
របស់បញ្ជាក់ទឹកប្រាក់ទទួល

ចាប់តាំងពីពេលទទួលពាក្យ
ដល់ពេលសម្រេចផ្តល់អោយ
ត្រូវការពេលប្រហែល៣ខែ
ប៉ុន្តែក្នុងករណីខ្លះត្រូវការ
ពេលលើសពី៣ខែ។

ពាក្យស្នើរសុំប្រាក់ឧបត្ថម្ភ(សំណង)
ពិការភាពជាដើម(ទម្រង់លេខ10
សម្រាប់គ្រោះថ្នាក់ពេលធ្វើការឬ
គ្រោះថ្នាក់ដោយកត្តានៃការងារ
លើសពីមួយ ទម្រង់ទី7នៃលេខ16
សម្រាប់គ្រោះថ្នាក់ពេលធ្វើដំណើរ
ទៅមកពីធ្វើការ)

*ក្រៅពីនេះ មានករណីខ្លះតម្រូវអោយដាក់ឯកសារចាំបាច់បន្ថែម។

Q. ក្នុងករណីមាននៅសល់ពិការភាពធ្ងន់ ហើយត្រូវទទួលការថែទាំពីគ្រួសារឬក្រុមហ៊ុនផ្តល់សេវាថែទាំ តើទទួលបានសំណងបែបណា?



A. អាចទទួលបានប្រាក់ឧបត្ថម្ភ(សំណង)សម្រាប់ការថែទាំជាដើម ក្នុងចំនួនកំណត់មួយ។

ប្រាក់ឧបត្ថម្ភ(សំណង)សម្រាប់ការថែទាំជាដើម

< ប្រាក់សំណងធានារ៉ាប់រងទាក់ទង >
ប្រាក់ឧបត្ថម្ភ(សំណង)ពិការភាពជាដើម
សោធន៍និរត្តន៍(សំណង)រូបសនិងជំងឺជាដើម

< លក្ខខណ្ឌផ្តល់ >

ត្រូវបំពេញលក្ខខណ្ឌទាំងអស់①~④។

- ① ស្ថិតក្នុងកំរិតទី1 ឬកំរិតទី2 របស់សោធន៍និរត្តន៍(សំណង)ពិការភាពជាដើម ឬសោធន៍និរត្តន៍(សំណង)រូបសនិងជំងឺជាដើម ដែលមានពិការភាពក្នុងខ្លួនក្បាលកំរិតខ្ពស់ ឬមានពិការភាពក្នុងនាទីរាងកាយ។ល។ ហើយត្រូវការអ្នកថែទាំជាប្រចាំ ឬជារឿយៗ។
- ② កំពុងទទួលសេវាថែទាំពី ក្រុមហ៊ុនថែទាំគិតថ្លៃឯកជន គ្រួសារ មិត្ត ឬអ្នកស្គាល់គ្នា
- ③ មិនចូលព្យាបាលនៅមន្ទីរពេទ្យឬមន្ទីរព្យាបាលណាមួយ
- ④ មិនចូលកន្លែងមើលថែទាំឬថែទាំសុខភាពមនុស្សចាស់។ល។

< ការផ្តល់អោយ >

ប្រាក់ឧបត្ថម្ភឧសគ្មារវាងអ្នកត្រូវការអ្នកថែទាំជាប្រចាំនិងអ្នកត្រូវការអ្នកថែទាំជារឿយៗ ដូចខាងក្រោម។ (តុលេខឆ្នាំ 2024 ខែ 3 ថ្ងៃ 1)

- ថែទាំជាប្រចាំ: 77,890 យ៉េន ~ 172,550 យ៉េន ក្នុង១ខែ
- ថែទាំជារឿយៗ: 38,900 យ៉េន ~ 86,280 យ៉េន ក្នុង១ខែ

< វិធីស្នើរសុំ >

សូមសម្តែងដាក់ពាក្យស្នើរសុំទៅការិយាល័យស្តង់ដារដោយផ្ទាល់

ការប្តូរសកលកំណត់ - រយៈពេល2ឆ្នាំចាប់ពីថ្ងៃទី1នៃខែបន្ទាប់ពីខែបានទទួលការថែទាំ

【សេចក្តីលំអិត】 ភាគទី២

- ប្រាក់ឧបត្ថម្ភ(សំណង)សម្រាប់ការថែទាំជាដើម → P33
- ពាក្យស្នើរសុំប្រាក់ឧបត្ថម្ភ(សំណង)សម្រាប់ការថែទាំជាដើម → P51

ប្រព័ន្ធកំពារផ្សេងទៀត

● ការព្យាបាលបន្ថែមក្រោយចេញពីមន្ទីរពេទ្យ

ក្រោយរូបសឬជំងឺបាននៅនឹង(អាការរោគលែងប្រែប្រួល) ហើយ ប៉ុន្តែក្នុងករណីអាចមានការប្រែប្រួលទៅថ្ងៃមុខមានផលប៉ះពាល់ដោយជំងឺចាស់ ឬអាចបង្កើតចេញជាជំងឺផ្សេងទៀតនោះ ចំពោះជំងឺ (20ប្រភេទជំងឺ) អាចទទួលបានការពិនិត្យព្យាបាលនិងណែនាំ។ ហើយក្នុងករណីត្រូវចូលក្នុងកំណត់មួយ អាចទទួលបានប្រាក់ធ្វើដំណើរទៅមកមន្ទីរពេទ្យដើម្បីទទួលបានការថែទាំជំងឺបាន។

● ការឧបត្ថម្ភលើសម្ភារៈអវយវៈសិប្បនិម្មិត

ក្នុងករណីកំពុងទទួលឬនឹងទទួលបានប្រាក់ឧបត្ថម្ភ(សំណង)ពិការភាពជាដើម នោះអាចនឹងទទួលបានថ្លៃទិញ(ជួសជុល)សម្ភារៈអវយវៈសិប្បនិម្មិត ក្នុងកំរិតទឹកប្រាក់កំណត់មួយ ក្នុងករណីស្របតាមលក្ខខណ្ឌកំណត់។ ហើយ ក្នុងករណីស្របតាមលក្ខខណ្ឌកំណត់មួយអាចទទួលបាន ថ្លៃធ្វើដំណើរទៅទិញ(ជួសជុល)បាន។

● ការព្យាបាលដោយវះកាត់ពេលក្រោយ

ក្នុងករណីបានទទួលប្រាក់ឧបត្ថម្ភ(សំណង)ពិការភាព បើសិនជាក្រោយពេលរូបសឬជំងឺនៅនឹង(អាការរោគលែងប្រែប្រួល) ហើយ ទៅមន្ទីរពេទ្យគ្រោះថ្នាក់ការងារឬមន្ទីរពេទ្យកំណត់មួយដើម្បីវះកាត់ឡើងវិញដើម្បីពាក់អវយវៈសិប្បនិម្មិត បន្ថយស្លាកស្នាម។ល។ អាចទទួលបានការពិនិត្យព្យាបាលដោយមិនគិតថ្លៃ។ ហើយក្នុងករណីស្របតាមលក្ខខណ្ឌកំណត់មួយនឹងទទួលបាន ថ្លៃធ្វើដំណើរទៅមកដើម្បីព្យាបាលនិងថែទាំជំងឺបាន។

● ប្រាក់ឧបត្ថម្ភការសិក្សា។ល។សម្រាប់គ្រោះថ្នាក់ការងារ

ក្នុងករណីដែលអ្នកទទួលបានប្រាក់សោធន៍និរត្តន៍(សំណង)គ្រួសារជាដើម ឬទារកទៅសាលារៀន អាចទទួលបានប្រាក់ឧបត្ថម្ភ បើសិនជាបំពេញលក្ខខណ្ឌកំណត់មួយ(ប្រាក់ឧបត្ថម្ភការសិក្សាសម្រាប់គ្រោះថ្នាក់ការងារ ឬ ប្រាក់ឧបត្ថម្ភការសិក្សានៃការងារសម្រាប់គ្រោះថ្នាក់ការងារ)។

ផ្សេងៗ

- Q.** ក្រុមហ៊ុនដែលខ្ញុំធ្វើការ ថាគ្រោះថ្នាក់លើកនេះមិនមែនជាគ្រោះថ្នាក់ការងារហើយមិនសហការដល់នីតិវិធីនៃការស្នើរសុំ ដូចជាការបញ្ជាក់របស់និយោជក តើត្រូវធ្វើដូចម្តេច?
- A.** ការស្នើរសុំសម្រាប់គ្រោះថ្នាក់ការងារ ជាទូទៅសម្តីខ្លួនអ្នកមានគ្រោះថ្នាក់ជាអ្នកធ្វើ។ ក្នុងករណីចាំបាច់ដែលក្រុមហ៊ុនឬនិយោជកប្រកែកមិនធ្វើការបញ្ជាក់ នោះលិខិតស្នើរសុំប្រាក់ធានារ៉ាប់រងគ្រោះថ្នាក់ការងារនឹងត្រូវបានទទួលយក ទោះគ្មានការបញ្ជាក់របស់និយោជកក៏ដោយ។

- Q.** តើគ្រោះថ្នាក់ដែលកើតឡើងយូរហើយនៅក្រុមហ៊ុន អាចនឹងត្រូវបានទទួលស្គាល់ថាជាគ្រោះថ្នាក់ការងារដែរឬទេ?
- A.** បើសិនជាបុរសកាលកំណត់សំរាប់ប្រាក់ឧបត្ថម្ភនីមួយៗដែលត្រូវបានកំណត់នោះ មិនអាចទទួលបានប្រាក់ឧបត្ថម្ភបានទេ។ សូមពិនិត្យមើលកាលកំណត់សំរាប់ប្រាក់ឧបត្ថម្ភនីមួយៗ។

- Q.** ក្នុងករណីលាយបំពាក់ការងារ ឬក្រុមហ៊ុនលែងមានទៀតនោះ តើអាចទទួលសំណងសម្រាប់គ្រោះថ្នាក់ការងារបានដែរឬទេ?
- A.** ទៅក្នុងករណីនេះក៏អាចស្នើរសុំបានដែរ។ ក្នុងករណីដូចនេះ យើងធ្វើការសាកសួរអំពីអាសយដ្ឋាននិងឈ្មោះ និយោជកឬអ្នកធ្វើការជាមួយគ្នា។

- Q.** ក្រុមហ៊ុនខ្ញុំធ្វើការប្រាប់ដូចខាងក្រោម តើក្នុងករណីនេះអាចទទួលបានប្រាក់ឧបត្ថម្ភគ្រោះថ្នាក់ការងារ បានដែរឬទេ?
- ① មិនចូលធានារ៉ាប់រងគ្រោះថ្នាក់ការងារ
 - ② មានធានារ៉ាប់រងផ្សេង ដែលមិនមែនជាធានារ៉ាប់រងគ្រោះថ្នាក់ការងារ
- A.** ① ទោះបីក្រុមហ៊ុនមិនបានធ្វើនីតិវិធីចូលធានារ៉ាប់រងគ្រោះថ្នាក់ការងារ ជាទូទៅពេលមានរបួសឬមានជំងឺ ដោយការធ្វើការឬធ្វើដំណើរទៅមកពីធ្វើការ អាចទទួលបានប្រាក់ឧបត្ថម្ភបាន។
- ② ទោះបីក្រុមហ៊ុនឬស្ថាប័នចូលធានារ៉ាប់រងណាមួយក៏ដោយ ក៏អាចទទួលបានប្រាក់ឧបត្ថម្ភគ្រោះថ្នាក់ការងារបានដែរ។
- ** ក្នុងករណីមានសំណងពីក្រុមហ៊ុន(ការឧបត្ថម្ភថ្លៃព្យាបាល ការឧបត្ថម្ភលើការសម្រាក សំណងលើការខូចខាត។ល។) ក្នុងករណីខ្លះគ្មានការផ្តល់ ឬមានការកាត់បន្ថយប្រាក់ឧបត្ថម្ភ។

- Q.** ក្នុងករណីដូចខាងក្រោមនេះ តើអាចទទួលប្រាក់ធានារ៉ាប់រងគ្រោះថ្នាក់ការងារដែរឬទេ?
- ① ពេលកំពុងធ្វើដំណើរទៅធ្វើការ បានប៉ះគ្នាជាមួយកង់ ហើយមានរបួស។ មិនដឹងអ្នកនោះជានរណា។
 - ② ពេលធ្វើដំណើរទៅធ្វើការតាមផ្លូវផ្សេងពីរាល់ដង ស្រាប់តែមានរបួសនៅតាមផ្លូវ។
- A.**
- ① អាចទទួលបានប្រាក់ធានារ៉ាប់រងគ្រោះថ្នាក់ការងារ។
 - ② អាចទទួលបានប្រាក់ធានារ៉ាប់រងគ្រោះថ្នាក់ការងារបាន បើស្របតាមលក្ខខណ្ឌកំណត់។

អំពីគ្រោះថ្នាក់ពេលធ្វើដំណើរទៅធ្វើការ

គ្រោះថ្នាក់ពេលធ្វើដំណើរទៅធ្វើការ គឺការមានរបួសឬមានជំងឺដល់អ្នកធ្វើការដោយសារ “ការធ្វើដំណើរទៅធ្វើការ”។

“ការធ្វើដំណើរទៅធ្វើការ” គឺការធ្វើដំណើរ ① ~ ③ តាមផ្លូវនិងវិធីដែលមានហេតុផលមួយ (លើកលែងការងារដែលមានលក្ខណៈត្រូវធ្វើដំណើរ)។

- ① ការទៅមកចន្លោះកន្លែងស្នាក់នៅនិងកន្លែងធ្វើការ
- ② ការធ្វើដំណើរពីកន្លែងធ្វើការដែលកំណត់ក្នុងប្រកាសរបស់ក្រសួងសង្គមកិច្ចនិងការងារ ទៅកន្លែងធ្វើការផ្សេងទៀត(ការធ្វើដំណើរពីកន្លែងធ្វើការមួយទៅកន្លែងធ្វើការមួយទៀត)
- ③ ការធ្វើដំណើរមុនឬក្រោយការធ្វើដំណើរទៅមកក្នុង ① (តែក្នុងករណីស្របតាមលក្ខខណ្ឌរបស់ក្រសួង ក្រសួងសង្គមកិច្ចនិងការងារប៉ុណ្ណោះ)

< ការផ្តល់អោយ >

ដូចគ្នាជាមួយករណីគ្រោះថ្នាក់ពេលធ្វើការនិងគ្រោះថ្នាក់ដោយកត្តានៃការងារលើសពីមួយកន្លែង (ចំពោះប្រាក់ឧបត្ថម្ភឈប់សម្រាក ទឹកប្រាក់ 200 យ៉េននឹងត្រូវកាត់ពេលផ្តល់ដំបូងជាបន្តកម្មវិធីផ្នែក)

< វិធីស្នើសុំ >

ដូចគ្នាជាមួយករណីគ្រោះថ្នាក់ពេលធ្វើការនិងគ្រោះថ្នាក់ដោយកត្តានៃការងារលើសពីមួយកន្លែង។ ឯកសារភ្ជាប់: លិខិតបញ្ជាក់គ្រោះថ្នាក់ (ក្នុងករណីគ្រោះថ្នាក់ចរាចរណ៍) ។ល។

[សេចក្តីលំអិត] ភាគទី២ • គ្រោះថ្នាក់ពេលធ្វើដំណើរទៅមកពីធ្វើការ → P6

- Q.** ពេលកំពុងធ្វើដំណើរទៅមកពីធ្វើការមានគ្រោះថ្នាក់ចរាចរណ៍។ ក្នុងករណីដែលបានទទួលសំណងពីធានារ៉ាប់រងទំនួលខុសត្រូវរបស់អ្នកបង្ក តើអាចទទួលបានប្រាក់ធានារ៉ាប់រងគ្រោះថ្នាក់ការងារដែរឬទេ?
- A.** អាចទទួលបានការធានារ៉ាប់រងគ្រោះថ្នាក់ការងារបាន ប៉ុន្តែទឹកប្រាក់ផ្តល់នឹងត្រូវដកទឹកប្រាក់ទទួលបានពីធានារ៉ាប់រងទំនួលខុសត្រូវរបស់អ្នកបង្ក។ ប៉ុន្តែចំពោះប្រាក់ឧបត្ថម្ភពិសេសផ្តល់ក្នុងករណីឈប់សម្រាកឬ មានពិការភាព ទោះបីបានឬមិនបានទទួលធានារ៉ាប់រងទំនួលខុសត្រូវ ក៏ត្រូវបានផ្តល់អោយដែរ។

ការប្រុងប្រយ័ត្នចំពោះករណីត្រឡប់ទៅប្រទេសវិញ

<ការស្នើសុំពីប្រទេសផ្សេងក្រៅពីជប៉ុន>

ទឹកប្រាក់ឧបត្ថម្ភ

ទឹកប្រាក់ផ្តល់គិតតាមអត្រាប្តូរប្រាក់នៅថ្ងៃដែលបានសម្រេចការផ្តល់ (អត្រាលក់) ដែលជាប្រាក់ជប៉ុន។

ក្នុងករណីទទួលការព្យាបាលនៅក្រៅប្រទេស

បើសិនខ្លឹមសារនៃការព្យាបាលសមស្រប នោះអាចទទួលបាន។ (ឧបត្ថម្ភចំនួនទឹកប្រាក់ចំណាយដើម្បីព្យាបាល)

ប្រព័ន្ធសំខាន់ៗដែលមានតែនៅក្នុងប្រទេសជប៉ុន

- ការព្យាបាលបន្ថែមក្រោយចេញពីមន្ទីរពេទ្យ
- ការឧបត្ថម្ភលើសម្ភារៈអវយវៈសិប្បនិម្មិត(មានករណីខ្លះទទួលបានរទេះជនពិការ)
- ការព្យាបាលដោយវះកាត់ពេលក្រោយ
- ប្រាក់ឧបត្ថម្ភការសិក្សាល។សម្រាប់គ្រោះថ្នាក់ការងារ(ក្នុងករណីសិក្សានៅសាលារៀនក្នុងប្រទេសជប៉ុន)

→ P13