

申 請

令和3年4月1日

原子力災害対策本部長
内閣総理大臣 菅 義偉 殿

福島県知事 内堀 雅雄

原子力災害対策特別措置法（平成11年法律第156号）第20条第2項に
基づく令和3年3月26日付け指示について、下記のとおり要請する。

記

- 1 次に掲げる品目について、出荷制限を解除すること
福島県古殿町において産出されるくさそてつ（こごみ）
- 2 解除を申請する理由
別紙参照

(別紙1)

出荷制限解除後の検査計画と出荷管理

1 出荷制限を解除する範囲

福島県古殿町で産出されるくさそてつ（ごみ）

2 検査状況

(1) 出荷制限指示

平成24年5月1日に県が古殿町から採取されたくさそてつ（ごみ）の放射性物質検査を実施した結果、食品の基準値（100Bq/kg）を超える放射性セシウム（240Bq/kg）が検出されたため、同年5月7日に国から県に対して、当分の間、出荷を差し控えるよう、関係自治体の長及び関係事業者等に要請するよう指示が出された。

県は国から指示を受け、古殿町に対し、同町において採取されたくさそてつ（ごみ）について、一切の出荷を行わないよう周知・指導を要請するとともに、県から直売所、卸売市場等に対し、同町から産出されるくさそてつ（ごみ）を扱わないよう要請した。また、その他の市町村についても、産地の市町村名を確認の上、適切な表示により流通させるよう流通拠点の巡回指導を行ってきた。

(2) 現在までの検査結果（別表）

県は古殿町と連携し、くさそてつ（ごみ）の出荷制限解除に向け、平成28年5月から令和2年6月にかけて、同町のくさそてつ（ごみ）の発生地点の詳細検査（モニタリング検査含む）を行い、111点を採取した。

これらを検査した結果、1地点以外に食品の基準値を超えるものは検出されなかった（平均値：8.6Bq/kg、最大値：170Bq/kg）。なお、170Bq/kgを検出した場所は翌年以降不検出となり、同町のくさそてつ（ごみ）の放射性物質濃度は安定して低水準であることを確認し、基準値を超過する確率（95パーセントタイル値：34.2Bq/kg）は低いと推定できることから、以下に示す出荷管理を行うことで出荷制限は解除されるべきと判断した。

3 福島県における管理計画

(1) 解除後の検査計画

ア 県は、くさそてつ（ごみ）の発生状況を確認しながら、採取シーズン初期に3検体以上の検査を行い、基準値以下であることを確認する。

イ 出荷されるくさそてつ（ごみ）の安全性を確保するため、出荷期間内において1週間に1回程度1検体の定期検査を行う。

ウ 過去に検査を行っていない場所から出荷する場合は、1検体以上の検査を行う。

(2) 解除後の出荷管理

福島県と古殿町は連携し、同町のくさそてつ（ごみ）を出荷する生産者や直売所、卸売市場等に対して、入荷先（採取山林）、販売先の記録（生産者台帳）を作成・保管するよう要請し、当該記録を県へ提出してもらおう。また、出荷実績のない生産者を把握した場合は、その都度台帳を更新する。

(3) 出荷制限地域のくさそてつ（ごみ）が出荷されないことの確保

ア 生産者対策

福島県と市町村は連携し、福島県内で出荷制限が継続されている市町村がある場合は、これまで同様、当該市町村に対し、出荷を行わないよう生産者等関係者への周知を行うよう要請する。

イ 流通対策

福島県と市町村は連携し、福島県内で出荷制限が継続されている市町村がある場合は、これまで同様、流通業者（JA、市場、直売所）等に対し、出荷制限地域のくさそてつ（ごみ）を扱わないことや、市町村名の表示がないくさそてつ（ごみ）については、生産地の市町村名を確認のうえ、適切な表示により流通させることを要請する。生産者に対しては、①生産市町村名、②生産者名、③採取区分（野生）の表示を徹底させ、くさそてつ（ごみ）の販売は、生産者台帳に記載した出荷先に限定し、流通業者（JA、市場、直売所）等に対し、当該生産者情報を周知する。

(4) 検査により基準値を超える結果が判明した場合の対応

福島県は、速やかに古殿町のくさそてつ（ごみ）の出荷自粛を要請するとともに、基準値を超過したくさそてつ（ごみ）を回収、廃棄させる。

(5) 関係者への周知

福島県は古殿町と連携し、本計画の内容について、生産者等に周知を図るとともに、関係機関・団体に協力を求める。

福島県古殿町くさそてつ(ごごみ) 検査結果

番号	市町村	平成28年度一令和2年度	
		測定日	Cs合計 (Bq/kg)
1	古殿町	H28.5.12	<7.2
2		H28.5.12	<5.65
3		H28.5.12	170
4		H28.5.12	<5.65
5		H28.5.12	<4.05
6		H29.5.2	3.1
7		H29.5.2	8.8
8		H29.5.2	15
9		H29.5.2	<5.0
10		H29.5.2	12
11		H29.5.2	4.4
12		H29.5.2	<3.5
13		H29.5.15	<6.35
14		H29.5.15	<3.55
15		H29.5.15	<4.25
16		H30.5.25	<8.95
17		H30.5.25	11
18		H30.5.25	<7.7
19		H30.5.25	<8.1
20		H30.5.25	<9.55
21		H30.5.25	<8.55
22		H30.5.25	<6.15
23		H30.5.25	<6.1
24		H30.5.25	<8.35
25		H30.6.5	<9.85
26		H31.4.25	18
27		H31.4.25	<6.85
28		H31.4.25	<5.25
29		H31.4.25	<4.8
30		R2.5.13	<4.75
31		R2.5.13	<5.8
32		R2.5.13	<7.1
33		R2.5.13	8.6
34		R2.5.13	<5.65
35		R2.5.13	<7.85
36		R2.5.22	<5.9
37		R2.5.22	6.6
38		R2.5.22	<7.3
39		R2.5.22	<7.0
40		R2.5.22	<5.55
41		R2.5.22	<6.15
42		R2.5.22	8.5
43		R2.5.22	<6.6
44		R2.5.22	<4.5
45		R2.5.22	14
46		R2.6.10	<7.4
47		R2.6.10	<5.9
48		R2.6.10	<7.1
49		R2.6.10	<6.15
50		R2.6.10	<6.3
51		R2.6.10	<6.55
52		R2.6.10	<5.7
53		R2.6.10	<6.3
54		R2.6.10	<8.5
55		R2.6.10	<6.75
56		R2.6.10	<6.85
57		R2.6.10	<7.05
58		R2.6.10	<5.3
59		R2.6.10	<5.5
60		R2.6.10	<6.2
61		R2.6.10	<7.85
62		R2.6.16	<9.05

番号	市町村	平成28年度一令和2年度	
		測定日	Cs合計 (Bq/kg)
63	古殿町	R2.6.16	<5.55
64		R2.6.16	<8.35
65		R2.6.16	<8.25
66		R2.6.16	<7.5
67		R2.6.16	<7.5
68		R2.6.16	<8.0
69		R2.6.16	<7.0
70		R2.6.16	<7.2
71		R2.6.16	<9.3
72		R2.6.16	<7.8
73		R2.6.16	<6.3
74		R2.6.16	<6.9
75		R2.6.16	<7.3
76		R2.6.16	<4.9
77		R2.6.16	<9.65
78		R2.6.16	6.9
79		R2.6.16	<9.8
80		R2.6.16	<6.75
81		R2.6.16	<7.1
82		R2.6.16	<6.4
83		R2.6.16	<5.6
84		R2.6.16	<7.2
85		R2.6.16	<6.65
86		R2.6.16	<6.65
87		R2.6.16	<7.5
88		R2.6.16	<8.75
89		R2.6.16	<7.05
90		R2.6.16	<7.35
91		R2.6.16	<6.5
92		R2.6.16	<7.35
93		R2.6.16	<6.3
94		R2.6.22	<7.75
95		R2.6.22	<6.55
96		R2.6.22	<6.75
97		R2.6.22	<4.9
98		R2.6.22	<5.35
99		R2.6.22	<7.6
100		R2.6.22	9.5
101		R2.6.22	<5.9
102		R2.6.22	<6.0
103		R2.6.22	<6.4
104		R2.6.22	<5.8
105		R2.6.22	8.3
106		R2.6.22	<7.5
107		R2.6.22	<6.9
108		R2.6.22	<7.8
109		R2.6.22	<5.75
110		R2.6.22	<7.85
111		R2.6.22	<6.55

実測値

平均値	8.6
最大値	170
最小値	3.1
中央値	6.9
標準偏差	16
95パーセンタイル値	34.2
標本数	111

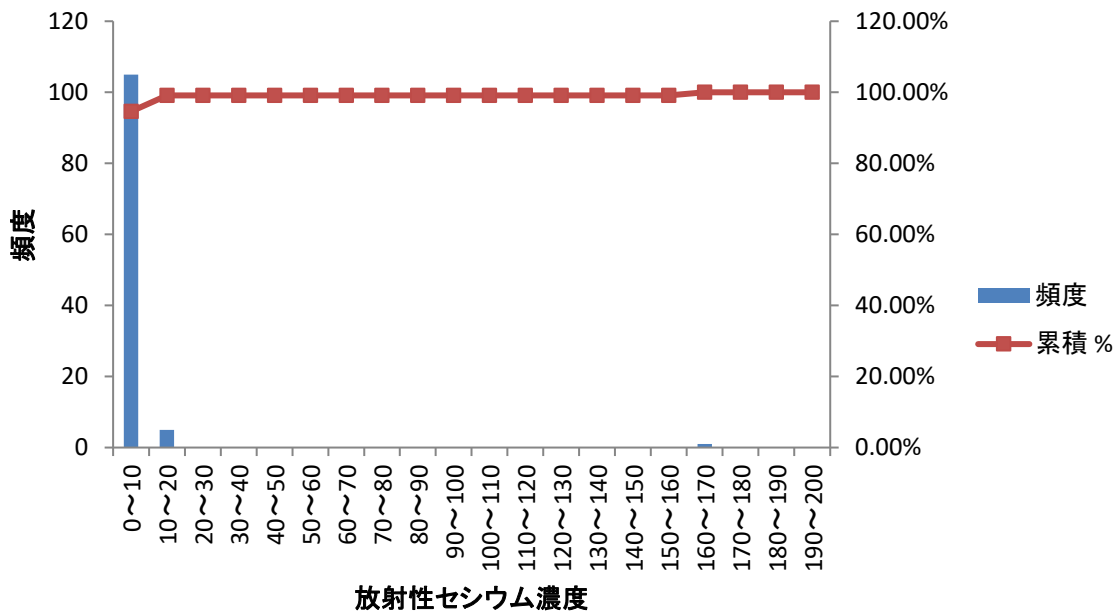
注: <(不検出)のデータには、検出限界値の1/2を代入して計算。

福島県古殿町くさそてつ(ごごみ) 検査結果

注: <(不検出)のデータには、検出限界値の1/2を代入

番号	市町村	平成28年度			平成29年度			平成30年度			平成31年度			令和2年度		
		地図番号	測定日	Cs合計 (Bq/kg)	地図番号	測定日	Cs合計 (Bq/kg)	地図番号	測定日	Cs合計 (Bq/kg)	地図番号	測定日	Cs合計 (Bq/kg)	地図番号	測定日	Cs合計 (Bq/kg)
1		1	H28.5.12	<7.2												
2		2	H28.5.12	<5.65												
3		3	H28.5.12	170	14 15	H29.5.15 H29.5.15	<3.55 <4.25	16	H30.5.25	<8.95			43 49 91	R2.5.22 R2.6.10 R2.6.16	<6.6 <6.15 <6.5	
4		4	H28.5.12	<5.65	12	H29.5.2	<3.5	19	H30.5.25	<8.1			38	R2.5.22	<7.3	
5		5	H28.5.12	<4.05							29	H31.4.25	<4.8	34	R2.5.13	<5.65
6					6	H29.5.2	3.1									
7					7	H29.5.2	8.8									
8					8	H29.5.2	15									
9					9	H29.5.2	<5.0									
10					10	H29.5.2	12									
11					11	H29.5.2	4.4									
12					13	H29.5.15	<6.35									
13								17	H30.5.25	11			56	R2.6.10	<6.85	
14								18	H30.5.25	<7.7						
15								20	H30.5.25	<9.55						
16								21	H30.5.25	<8.55						
17								22	H30.5.25	<6.15						
18								23	H30.5.25	<6.1						
19								24	H30.5.25	<8.35			83 86	R2.6.16 R2.6.16	<5.6 <6.65	
20								25	H30.6.5	<9.85						
21											26	H31.4.25	18			
22											27	H31.4.25	<6.85			
23											28	H31.4.25	<5.25			
24													30	R2.5.13	<4.75	
25													31	R2.5.13	<5.8	
26													32	R2.5.13	<7.1	
27													33	R2.5.13	8.6	
28													35	R2.5.13	<7.85	
29													36	R2.5.22	<5.9	
30													37	R2.5.22	6.6	
31													39	R2.5.22	<7.0	
32													40	R2.5.22	<5.55	
33													41	R2.5.22	<6.15	
34													42	R2.5.22	8.5	
35													44	R2.5.22	<4.5	
36													45	R2.5.22	14	
37													46	R2.6.10	<7.4	
38													47	R2.6.10	<5.9	
39													48	R2.6.10	<7.1	
40													50	R2.6.10	<6.3	
41													51	R2.6.10	<6.55	
42													52	R2.6.10	<5.7	
43													53	R2.6.10	<6.3	
44													54	R2.6.10	<8.5	
45													55	R2.6.10	<6.75	
46													57	R2.6.10	<7.05	
47	古殿町												58	R2.6.10	<5.3	
48													59	R2.6.10	<5.5	
49													60	R2.6.10	<6.2	
50													61	R2.6.10	<7.85	
51													62	R2.6.16	<9.05	
52													63	R2.6.16	<5.55	
53													64	R2.6.16	<8.35	
54													65	R2.6.16	<8.25	
55													66	R2.6.16	<7.5	
56													67	R2.6.16	<7.5	
57													68	R2.6.16	<8.0	
58													69	R2.6.16	<7.0	
59													70	R2.6.16	<7.2	
60													71	R2.6.16	<9.3	
61													72	R2.6.16	<7.8	
62													73	R2.6.16	<6.3	
63													74	R2.6.16	<6.9	
64													75	R2.6.16	<7.3	
65													76	R2.6.16	<4.9	
66													77	R2.6.16	<9.65	
67													78	R2.6.16	6.9	
68													79	R2.6.16	<9.8	
69													80	R2.6.16	<6.75	
70													81	R2.6.16	<7.1	
71													82	R2.6.16	<6.4	
72													84	R2.6.16	<7.2	
73													85	R2.6.16	<6.65	
74													87	R2.6.16	<7.5	
75													88	R2.6.16	<8.75	
76													89	R2.6.16	<7.05	
77													90	R2.6.16	<7.35	
78													92	R2.6.16	<7.35	
79													93	R2.6.16	<6.3	
80													94	R2.6.22	<7.75	
81													95	R2.6.22	<6.55	
82													96	R2.6.22	<6.75	
83													97	R2.6.22	<4.9	
84													98	R2.6.22	<5.35	
85													99	R2.6.22	<7.6	
86													100	R2.6.22	9.5	
87													101	R2.6.22	<5.9	
88													102	R2.6.22	<6.0	
89													103	R2.6.22	<6.4	
90													104	R2.6.22	<5.8	
91													105	R2.6.22	8.3	
92													106	R2.6.22	<7.5	
93													107	R2.6.22	<6.9	
94													108	R2.6.22	<7.8	
95													109	R2.6.22	<5.75	
96													110	R2.6.22	<7.85	
97													111	R2.6.22	<6.55	

H28-R2くさそてつ(ごみ)のセシウム濃度(福島県古殿町)



くさそてつ(ごみ)のセシウム濃度の推移(福島県古殿町)

