

救急医療情報センター(広域災害・救急医療情報システム)の状況

【調査票C1】

No.	都道府県	10 届来(情報入力用等)設置施設数																										合計																	
		救命救急センター		その他三次救急		病院併設救急センター		共同利用型病院		その他二次救急		休日夜間緊急センター		在宅指導等参加診療所		その他救急施設		災害拠点病院		災害拠点病院(再掲)		消防本部		地区医師会(県・都市)		保健所		その他		総施設数(A)	届来施設数(B)	届来率(B/A)	総施設数(A)	届来施設数(B)	届来率(B/A)										
		届来施設数(A)	届来率(B/A)	届来施設数(A)	届来率(B/A)	届来施設数(A)	届来率(B/A)	届来施設数(A)	届来率(B/A)	届来施設数(A)	届来率(B/A)	届来施設数(A)	届来率(B/A)	届来施設数(A)	届来率(B/A)	届来施設数(A)	届来率(B/A)	届来施設数(A)	届来率(B/A)	届来施設数(A)	届来率(B/A)	届来施設数(A)	届来率(B/A)	届来施設数(A)	届来率(B/A)	届来施設数(A)	届来率(B/A)	届来施設数(A)	届来率(B/A)																
1	北海道	13	13	100.0%	0	0	124	111	89.5%	0	0	155	135	87.1%	15	11	73.3%					34	34	100.0%	58	36	62.1%	45	45	100.0%	26	26	100.0%	13、その他()	0	0	436	377	86.5%						
2	青森県	3	3	100.0%	0	0	17	17	100.0%	0	0	29	29	100.0%	3	3	100.0%	129	129	100.0%	817	817	100.0%	0	0	10	10	100.0%	11	11	100.0%	8	8	100.0%	8	8	100.0%	13、その他()	2	2	1,027	1,027	100.0%		
3	岩手県	4	4	100.0%	0	0	30	30	100.0%	0	0	17	17	100.0%	4	4	100.0%	0	0	0	0	0	0	11	11	100.0%	12	12	100.0%	15	15	100.0%	10	10	100.0%	13、その他()	23	23	115	115	100.0%				
4	宮城県	6	6	100.0%	0	0	41	39	95.1%	1	0	31	30	96.8%	11	1	9.1%	374	5	1.3%	40	33	82.5%	0	0	18	18	100.0%	12	12	100.0%	19	3	15.8%	14	14	100.0%	13、その他()	1,306	91	3.9%	1,855	194	10.5%	
5	秋田県	1	1	100.0%	3	3	100.0%	15	15	100.0%	0	0	7	7	100.0%	3	3	100.0%	146	146	100.0%	0	0	0	0	14	14	100.0%	16	16	100.0%	11	11	100.0%	9	9	100.0%	13、その他()	64	64	275	275	100.0%		
6	山形県																																												
7	福島県	4	4	100.0%	0	0	62	62	100.0%	0	0	5	5	100.0%	6	6	100.0%					0	0	10	10	100.0%	12	12	100.0%	17	16	94.1%	9	9	100.0%	13、その他()	9	9	124	123	99.2%				
8	茨城県	7	6	85.7%			49	42	85.7%	0	0	18	17	94.4%	10	0	0	282	0	0	0	0	2	2	100.0%	16	16	100.0%	24	24	100.0%	23	0	0	10	0	0	13、その他()	3	3	643	94	14.6%		
9	栃木県	5	5	100.0%	0	0	23	23	100.0%	0	0	43	43	100.0%	12	12	100.0%	0	0	0	0	0	0	13	13	100.0%	12	12	100.0%	11	11	100.0%	6	6	100.0%	13、その他()	0	0	112	112	100.0%				
10	群馬県	4	4	100.0%	0	0	60	60	100.0%	0	0	17	17	100.0%	9	0	0	0	0	0	0	0	0	17	17	100.0%	11	11	100.0%	14	0	0	12	0	0	13、その他()	1	1	128	93	72.7%				
11	埼玉県	10	10	100.0%	0	0	135	135	100.0%	0	0	114	114	100.0%	0	0	0	0	0	0	0	0	34	34	100.0%	12	12	100.0%	23	23	100.0%	27	27	100.0%	0	0	17	17	100.0%	13、その他()	0	0	349	349	100.0%
12	千葉県	14	14	100.0%	0	0	128	128	100.0%	0	0	25	25	100.0%	22	22	100.0%	970	970	100.0%	32	32	100.0%			26	26	100.0%	31	31	100.0%	22	22	100.0%	19	19	100.0%	13、その他()	0	0	1,263	1,263	100.0%		
13	東京都	26	26	100.0%	0	0	0	0	0	0	0	290	290	100.0%	79	0	0	108	0	0	0	0	0	83	83	100.0%	5	2	40.0%	46	0	0	31	0	0	13、その他(東京消防庁(消防用))	1	1	586	319	54.4%				
14	神奈川県	21	21	100.0%	0	0	153	153	100.0%	0	0	33	33	100.0%	48	48	100.0%	0	0	0	0	0	0	35	35	100.0%	24	24	100.0%	19	19	100.0%	10	10	100.0%	13、その他()	5	5	313	313	100.0%				

No.	都道府県	10. 備前（保健人カ用等）設置施設数																																												
		救命救急センター		その他三次救急		病院併設救急医療		共同利用型病院		その他二次救急		休日夜間緊急センター		在宅当番医参加診療所		その他初級救急		災害拠点病院		災害拠点病院（再掲）		消防本部		地区医師会（県・都市）		保健所		その他		合計																
		施設数(A)	投資率(B/A)	施設数(A)	投資率(B/A)	施設数(A)	投資率(B)	施設数(A)	投資率(B/A)	施設数(A)	投資率(B/A)	施設数(A)	投資率(B/A)	施設数(A)	投資率(B/A)	施設数(A)	投資率(B/A)	施設数(A)	投資率(B/A)	施設数(A)	投資率(B/A)	施設数(A)	投資率(B/A)	施設数(A)	投資率(B/A)	施設数(A)	投資率(B/A)	施設数(A)	投資率(B/A)	施設数(A)	投資率(B/A)															
41	埼玉県	4	4	100.0%	0	0	52	50	96.2%	0	0	11	11	100.0%	7	1	14.3%	229	8	3.5%	45	0	8	0	5	5	100.0%	9	9	100.0%	5	5	100.0%	13	その他()	0	0	367	93	25.3%						
42	長崎県	4	4	100.0%	0	0	35	35	100.0%	0	0	23	23	100.0%	0	0	0	0	0	0	0	0	13	13	100.0%	10	10	100.0%	14	14	100.0%	10	10	100.0%	13	その他()	0	0	96	96	100.0%					
43	熊本県	3	3	100.0%	1	1	100.0%	40	40	100.0%	0	0	41	41	100.0%	0	0	916	916	100.0%	118	118	100.0%	0	0	15	15	100.0%	12	12	100.0%	16	16	100.0%	11	11	100.0%	13	その他()	0	0	1,158	1,158	100.0%		
44	大分県	4	4	100.0%	0	0	38	38	100.0%	3	3	100.0%	0	0	0	0	0	0	463	463	100.0%	0	0	14	14	100.0%	14	14	100.0%	17	17	100.0%	10	10	100.0%	13	その他()	0	0	548	548	100.0%				
45	宮崎県																																													
46	鹿児島県																																													
47	沖縄県																																													
	計	278	274	98.2%	13	13	100.0%	2,056	2,006	97.4%	4	3	75.0%	1,559	1,536	98.5%	52	320	61.2%	10,605	6,136	57.8%	3,167	2,274	75.0%	72	72	100.0%	640	617	96.4%	651	60	92.3%	811	557	68.7%	461	392	85.0%	12,523	3,230	25.8%	22,722	17,514	53.2%

No.	都道府県	12. 救急医療施設の応援(情報入力)状況														14. 救急医療情報センターの運営のためのデータ作成しているデータの種類・分野別統計がある場合、その項目・内容等	15. 救急医療情報センターの運営について、住民や関係者の意見を反映等を図る体制			16. 救急医療情報センターの運営について、地域化・効率化を図っているものがある場合、その内容						
		11. 救急医療施設の情報入力体制		三次救急医療施設				二次救急医療施設				初期救急医療施設					①の場合									
		入力総数 (1)	1日 (2)	増床数 (A)	応援日数 (B)	平均応 援日数 (C/A)	増床数 増援数 (A)	応援日数 (B)	平均応 援日数 (C/A)	増床数 増援数 (A)	応援日数 (B)	平均応 援日数 (C/A)	増床数 増援数 (A)	応援日数 (B)	平均応 援日数 (C/A)		増床数 増援数 (A)	応援日数 (B)	平均応 援日数 (C/A)		②の場合、その理由	名称	委員構成	回数 (年 数)		
41	佐賀県	①		4	1,384	3.9	94.8%	70	13,254	36.3	51.9%	27	2,371	6.5	24.1%	101	17,009	46.6	①	県や消防本部HP等にて 応援情報入力状況、ホ ームページ利用状況、 協会業種別問合せ件数	① 佐賀県救急医療協議 会	医師会、3次救急医療 消防本部	1	H23から新システムの 運用を実施している が、県内全ての救急車 SDにタブレット端末 (P4)を配備し、救急 情報センターネット 環境を整備すること で、リアルタイムでの救 急情報の共有を促進。 消防・消防機関の相互 連携で迅速な対応が 可能となり、救急現場 での対応を支援する ことを実施している。		
42	長崎県	②		1	4	1,890	5.2	129.5%	35	7,312	20.0	57.2%		0.0		39	9,202	25.2	①	関係者発表回数統計 表、救急情報入力確認 表、医療機関入力確認 回数統計表	① 救急医療システム検討 委員会	医療機関、消防機関、 行政	0			
43	熊本県	②		4	798	2.2	54.7%	81	216	0.0	0.7%	1,034	0	0.0	1,119	1,014	2.8	0.2%	①	熊本県ホームページや 広報誌等への掲載	なし	②		なし		
44	大分県	②	7	2	4	1,089	3.0	73.0%	38	10,510	28.8	75.8%	0	0.0	42	11,605	31.8	75.7%	①	県・市町村のホーム ページ	① 大分県救急医療対策 協議会	県・市医師会、医療 機関、消防機関、住民 代表	1	物になし		
45	宮崎県																									
46	鹿児島県																									
47	沖縄県																									
	計		124	57	288	87,123	238.7	82.9%	3,320	893,325	2,447.1	69.3%	2,414	281,284	770.6	31.9%	6,232	1,261,732	3,456.6	55.5%					23	

17. 救急医療情報センター(広域災害・救急医療情報システム)の概要図が分かる資料

北海道

H O K K A I D O M e d i c a l I n f o r m a t i o n S y s t e m

北海道 救急医療・広域災害 情報システム

2022



公益財団法人 北海道健康づくり財団
北海道
一般社団法人 北海道医師会

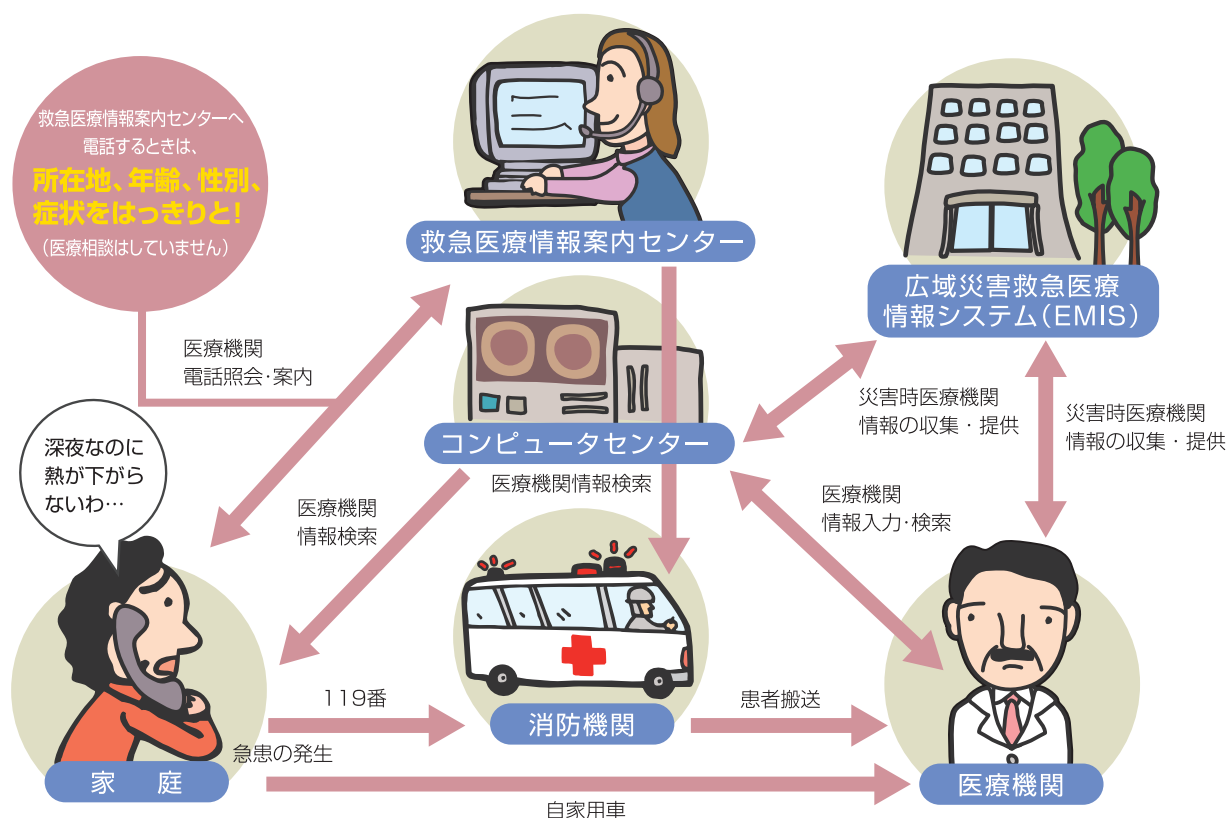
概要

北海道救急医療・広域災害情報システムってなに？

1 皆様の安心のためのシステムです

急病など、もしものときに、必要な情報を迅速に得ることができ、また広域災害などの際には、災害時対応に必要な医療機関情報を収集し、医療体制を確保するなど、皆様の安心をサポートするシステムです。


2 システムのしくみと利用方法



3 システムのご利用はこちらへ

救急医療情報案内センターが、24時間体制で皆様の安心をしっかりサポート

全道どこからでもフリーダイヤル

 **0120-20-8699**
ハローキューキュー

外出時には携帯電話・PHSから

TEL 011-221-8699
ハローキューキュー

さらに身近で詳しい医療機関情報を提供

インターネット(パソコン・携帯共通)なら

<http://www.qq.pref.hokkaido.jp>



システム

インターネットで結ばれた救急医療・広域災害情報システム

医療機関、消防機関、救急医療情報案内センターに設置しているパソコンをインターネットで結び、医師の在・不在、手術や入院の可否状況や各医療機関の診療科目、病床数、特殊・専門外来などの専門情報及び診療機能・設備情報のほか、周産期救急の情報を集め、提供しています。

救急の患者が発生したとき、消防機関や救急医療センターでは、この情報を活用することで患者の病状に適した医療機関を迅速に選定することができます。

また、一般道民の方々も、急なけがや病気でお困りのときに、病状に適した最も身近な医療機関を選定することができます。

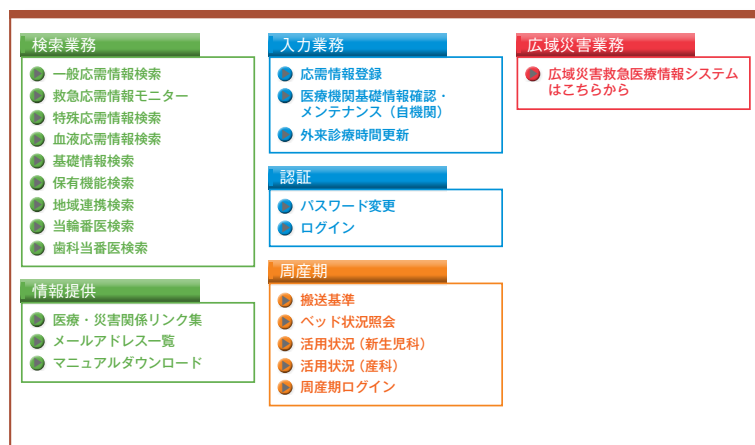
メインメニュー



診療科目からの検索結果



関係者用検索・入力メニュー



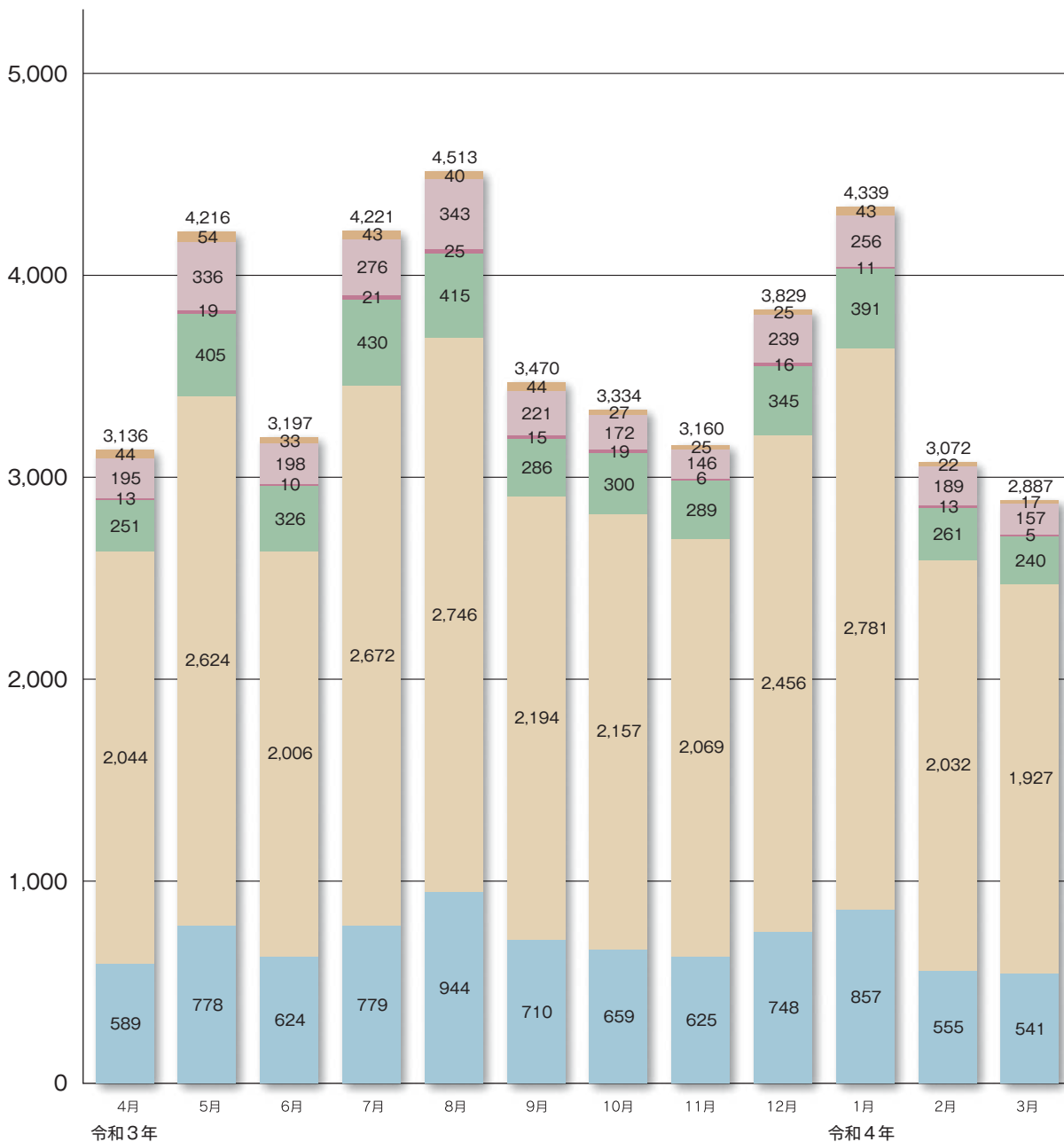
運営状況

医療機関の案内状況

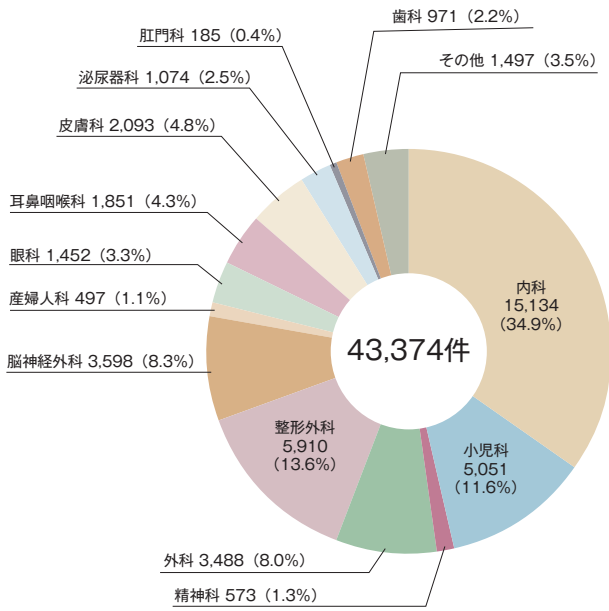
月別件数

■ 根釧地域	----- 年間件数	417件
■ 十勝地域	----- 年間件数	2,728件
■ オホーツク地域	----- 年間件数	173件
■ 道北地域	----- 年間件数	3,939件
■ 道央地域	----- 年間件数	27,708件
■ 道南地域	----- 年間件数	8,409件

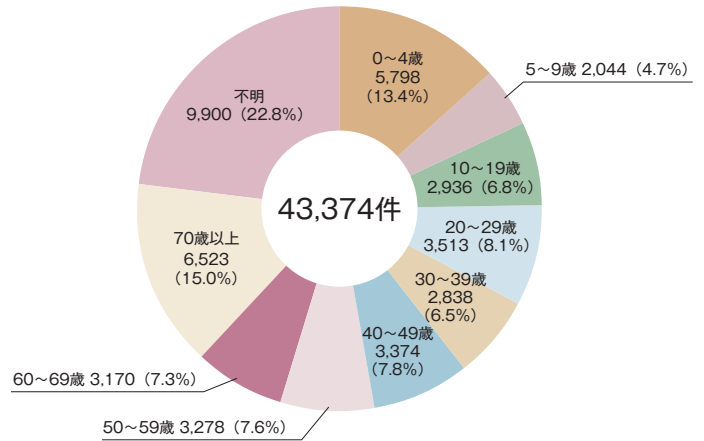
(件)



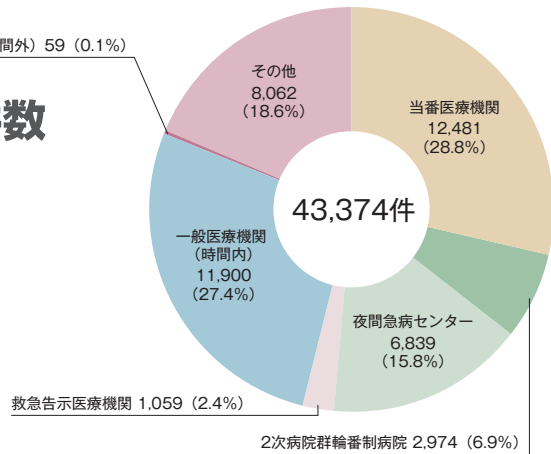
診療科別件数



年齢階級別件数

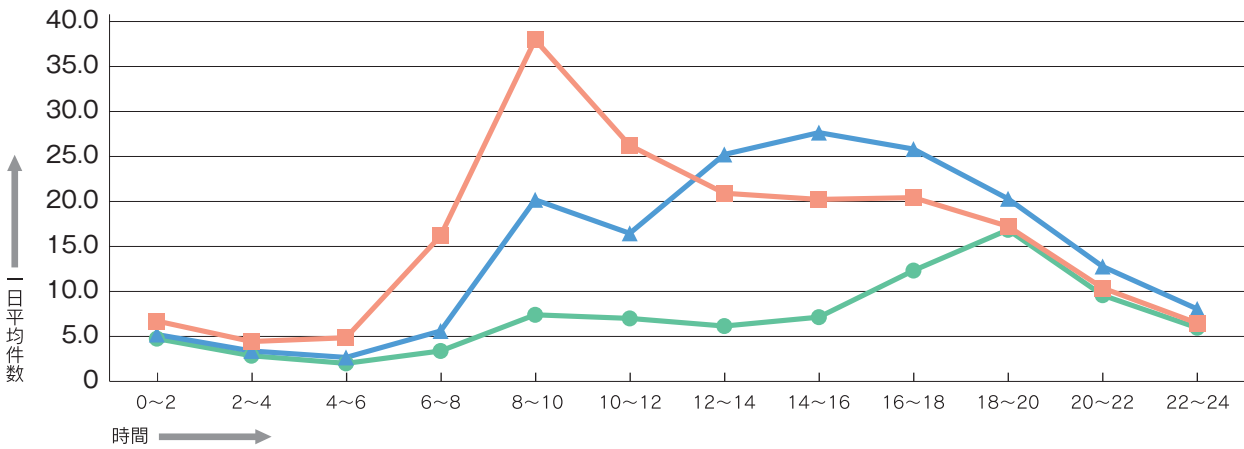


案内機関別件数



曜日別時間帯別件数

● 平日 ▲ 土曜日 ■ 日祝日



曜日	日数	0~2	2~4	4~6	6~8	8~10	10~12	12~14	14~16	16~18	18~20	20~22	22~24	計(平均)
平日	242	1,153	692	486	820	1,793	1,697	1,490	1,731	2,983	4,080	2,320	1,445	20,690 (85.5)
土曜日	51	266	173	136	286	1,030	840	1,287	1,411	1,318	1,036	652	411	8,846 (173.5)
日祝日	72	484	320	350	1,166	2,735	1,890	1,507	1,457	1,472	1,242	748	467	13,838 (192.2)
計	365	1,903	1,185	972	2,272	5,558	4,427	4,284	4,599	5,773	6,358	3,720	2,323	43,374 (118.8)

応需情報の登録・検索状況

医療機関応需登録検索状況

地域別	郡市医師会別	応需登録 機関数 (A)	登 録				検 索			
			機関数 (B)	B/A (%)	延件数 (C)	C/B (件)	機関数 (D)	D/A (%)	延件数 (E)	E/D (件)
道南	函館市	17	9	52.9	3,888	432.0	2	11.8	4	2.0
	渡島	7	1	14.3	235	235.0	0	0.0	0	0.0
	桧山	5	1	20.0	261	261.0	0	0.0	0	0.0
	北部桧山	2	1	50.0	1	1.0	1	50.0	258	258.0
	小計	31	12	38.7	4,385	365.4	3	9.7	262	87.3
道央	札幌市	67	37	55.2	11,718	316.7	12	17.9	130	10.8
	江別	6	2	33.3	606	303.0	2	33.3	525	262.5
	石狩	3	3	100.0	473	157.7	0	0.0	0	0.0
	千歳	4	1	25.0	1	1.0	0	0.0	0	0.0
	恵庭市	4	4	100.0	1,584	396.0	0	0.0	0	0.0
	北広島	2	1	50.0	403	403.0	1	50.0	857	857.0
	小樽市	8	7	87.5	4,474	639.1	3	37.5	18	6.0
	寿都	1	0	0.0	0	0.0	0	0.0	0	0.0
	羊蹄	1	0	0.0	0	0.0	0	0.0	0	0.0
	岩内古宇郡	1	1	100.0	298	298.0	1	100.0	1,310	1,310.0
	余市	1	1	100.0	533	533.0	0	0.0	0	0.0
	室蘭市	5	1	20.0	353	353.0	0	0.0	0	0.0
	胆振西部	3	1	33.3	209	209.0	1	33.3	1	1.0
	苫小牧市	8	3	37.5	507	169.0	0	0.0	0	0.0
	日高	4	2	50.0	4	2.0	0	0.0	0	0.0
	岩見沢市	6	0	0.0	0	0.0	0	0.0	0	0.0
	空知南部	4	0	0.0	0	0.0	1	25.0	41	41.0
	夕張市	0	0	0.0	0	0.0	0	0.0	0	0.0
	三笠市	1	1	100.0	62	62.0	0	0.0	0	0.0
	美唄市	2	0	0.0	0	0.0	1	50.0	3	3.0
空知	2	1	50.0	1,031	1,031.0	0	0.0	0	0.0	
滝川市	2	1	50.0	61	61.0	0	0.0	0	0.0	
赤平市	1	0	0.0	0	0.0	0	0.0	0	0.0	
芦別市	1	0	0.0	0	0.0	0	0.0	0	0.0	
深川	1	0	0.0	0	0.0	0	0.0	0	0.0	
小計	138	67	48.6	22,317	333.1	22	15.9	2,885	131.1	
道北	旭川市	17	5	29.4	2,766	553.2	2	11.8	2	1.0
	富良野	2	1	50.0	277	277.0	0	0.0	0	0.0
	上川郡中央	1	0	0.0	0	0.0	0	0.0	0	0.0
	上川北部	6	1	16.7	1,612	1,612.0	0	0.0	0	0.0
	留萌	3	0	0.0	0	0.0	0	0.0	0	0.0
	宗谷	12	2	16.7	489	244.5	0	0.0	0	0.0
	小計	41	9	22.0	5,144	571.6	2	4.9	2	1.0
オホーツク	北見	6	1	16.7	961	961.0	1	16.7	5	5.0
	紋別	5	1	20.0	18	18.0	0	0.0	0	0.0
	遠軽	3	2	66.7	622	311.0	0	0.0	0	0.0
	美幌	3	1	33.3	495	495.0	1	33.3	1	1.0
	網走	5	2	40.0	309	154.5	0	0.0	0	0.0
小計	22	7	31.8	2,405	343.6	2	9.1	6	3.0	
十勝	帯広市	9	3	33.3	1,747	582.3	3	33.3	6	2.0
	十勝	13	3	23.1	562	187.3	1	7.7	1	1.0
	小計	22	6	27.3	2,309	384.8	4	18.2	7	1.8
根釧	釧路市	12	6	50.0	2,398	399.7	1	8.3	1	1.0
	根室市外三郡	4	2	50.0	3	1.5	0	0.0	0	0.0
	小計	16	8	50.0	2,401	300.1	1	6.3	1	1.0
合計	270	109	40.4	38,961	357.4	34	12.6	3,163	93.0	

応需登録機関数、登録及び検索数は、令和4年3月末日を対象にしています。

システムの利用状況

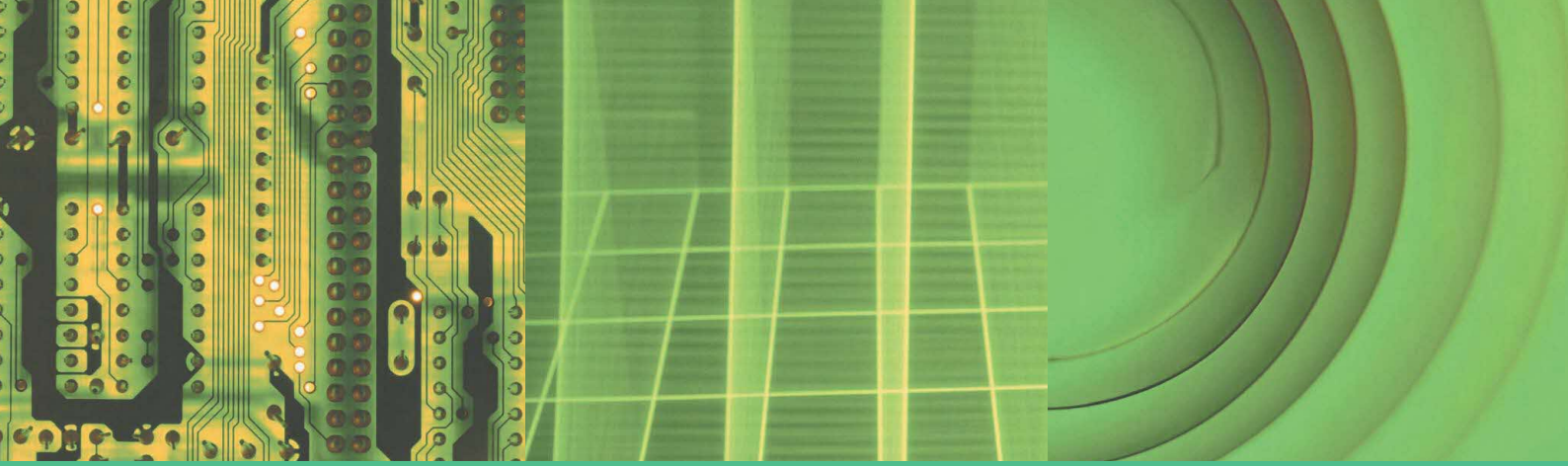
機関別・情報別検索状況

検索対象	検索者		医療機関	消防機関	情報案内センター		一 般	その他	合 計
	一般	特殊			血液	その他			
医療機関検索 保有機能検索 詳細情報検索			120	298	45,615		714,427	2,048	762,508
当輪番医検索			2,591	20,603	34,927		24,005	203	82,329
診療応需情報検索	一般		1,442	291	286	284		10	2,047
	特殊			1				2	
血液			0						
周産期情報検索			538	29	750			1,364	2,681
そ の 他			38	22	45		2,503	15	2,623
合 計			4,729	21,244	81,623		740,935	3,657	852,188

対象となるホームページの内容

ホームページ 検索対象		一般向けメインメニュー	関係者メニュー 管理者メニュー	情報案内センターメニュー
医療機関検索 保有機能検索 詳細情報検索		キーワードで探す 診療科目から医療機関を探す 予防接種のできる医療機関を探す 健康診断のできる医療機関を探す 専門医から医療機関を探す 禁煙外来のある医療機関を探す 場所と科目から医療機関を探す	基礎情報検索 保有機能検索 地域連携検索	医療機関検索 保有機能検索 詳細情報検索 繁忙期医療機関検索
当輪番医検索		休日・夜間に対応している医療機関を探す	当輪番医検索 歯科当番医検索	当輪番医検索 歯科当番医検索
診療応需 情報検索	一般		一般応需情報検索 特殊応需情報検索 救急応需情報モニター	一般応需情報検索 医師会別救急告示医療機関一覧
	特殊			
血液			血液応需情報検索	
周産期情報検索			搬送基準 ベッド状況照会 活用状況（新生児科） 活用状況（産科）	
そ の 他		このサイトについて 利用規約 お知らせ	お知らせ メールアドレス一覧	お知らせ

※この統計には検索エンジン（Google、Yahoo! など）のロボットアクセスによる件数も含んでおります。



発行／公益財団法人 北海道健康づくり財団

〒060-0042

札幌市中央区大通西6丁目6番地

北海道医師会館5階

地下鉄大通駅1番出口 徒歩5分

TEL (011) 232-5500

FAX (011) 232-4091

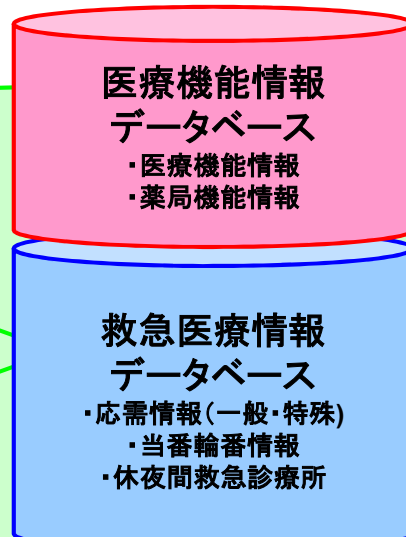
URL <http://www.hokkaidohealth-net.or.jp>

2022.7

新潟県

新潟県広域災害・救急医療情報システムの概念図

にいがた医療情報ネット
<http://qq.niigata-iyaku.jp/>



EMIS (広域災害救急医療情報システム)
<http://www.wds.emis.go.jp/>



県・情報センター

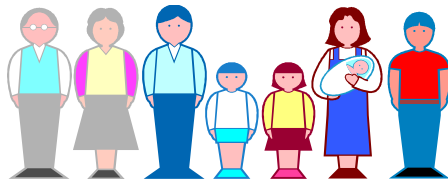


保健所・市町村・郡市
 医師会

・各種情報の確認・照会

インターネット

県民
 ・医療機関の検索
 ・医療機能情報の照会



消防・搬送機関

搬送先医療機関の検索

