

就労支援とネットワーク

世田谷区立

知的障害者就労支援センターすきっぷ

施設長 宮武秀信



本日の内容

◎すきっぷの就労支援システム

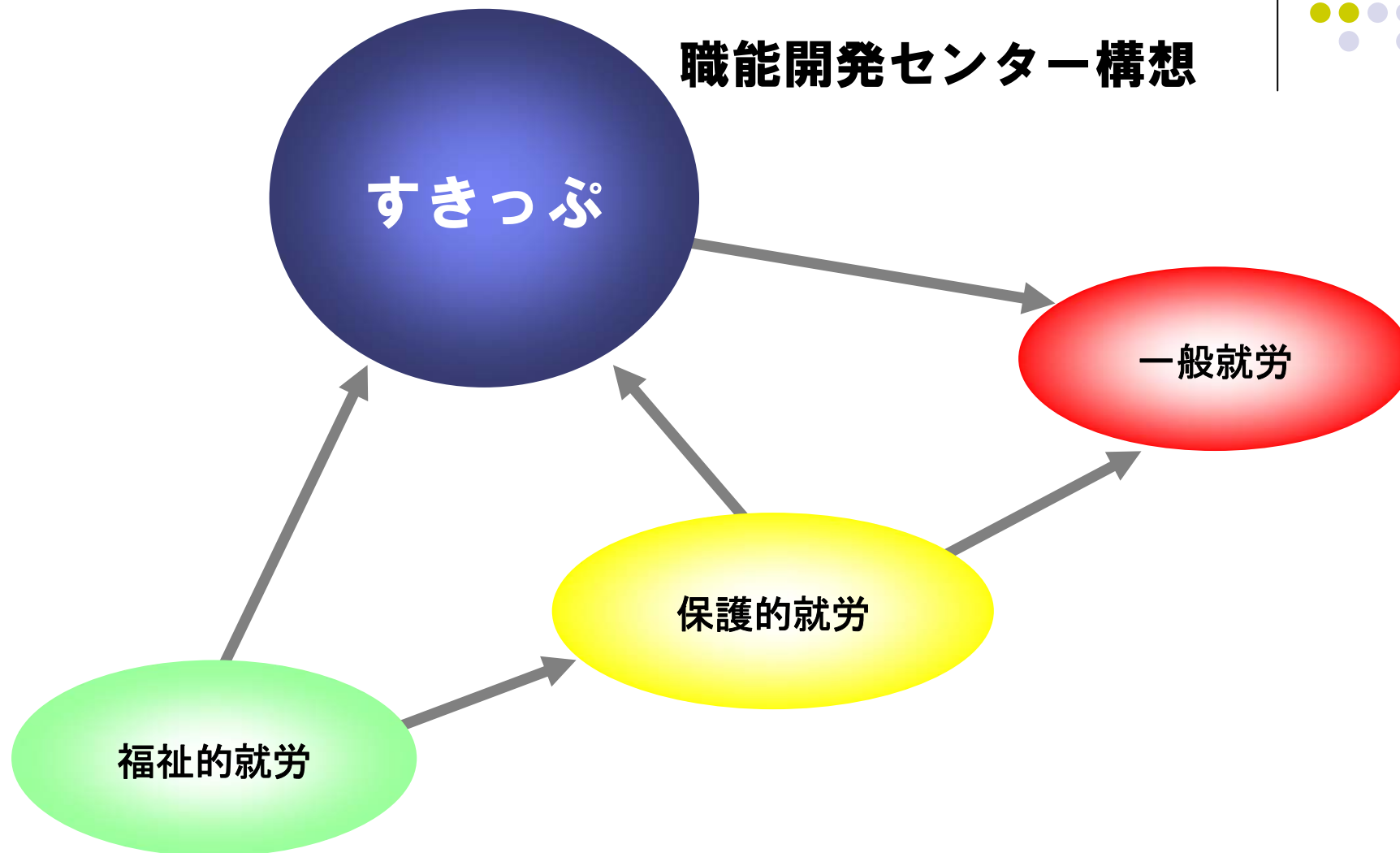
◎地域でのネットワークの形成

◎もっと働ける社会に

すきっぷ開設の経緯と施設機能



職能開発センター構想



すきっぷは授産施設＋就労支援



施設内での支援

2年間

施設外での支援

授産作業

体験実習

就労支援

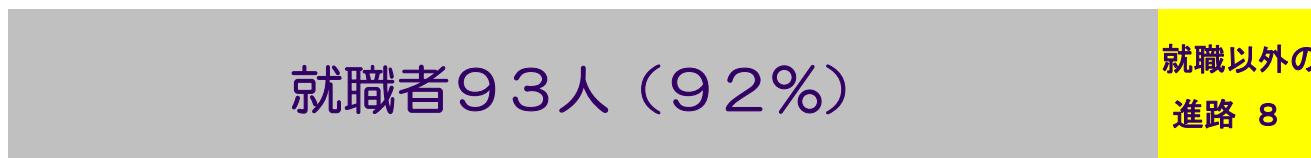


すきっぷの進路状況

H10.4~H17.12.21

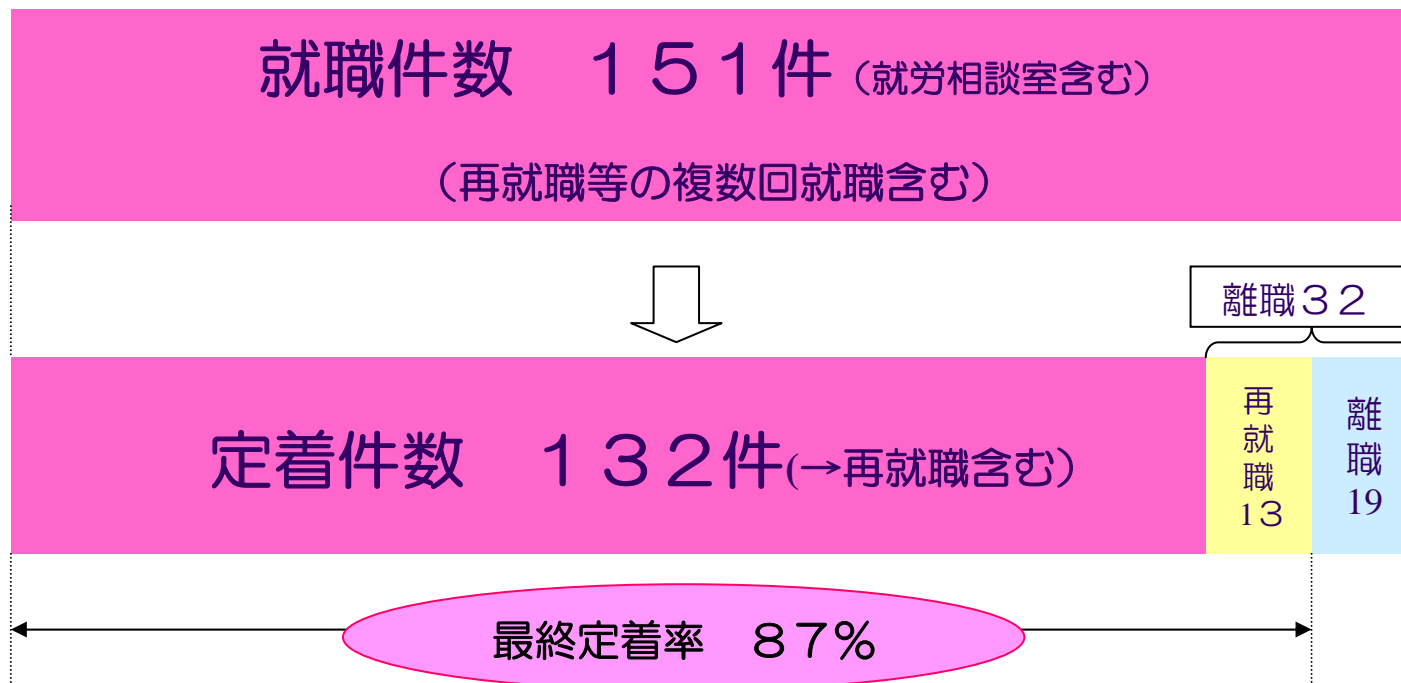


通所部門



利用終了者101人

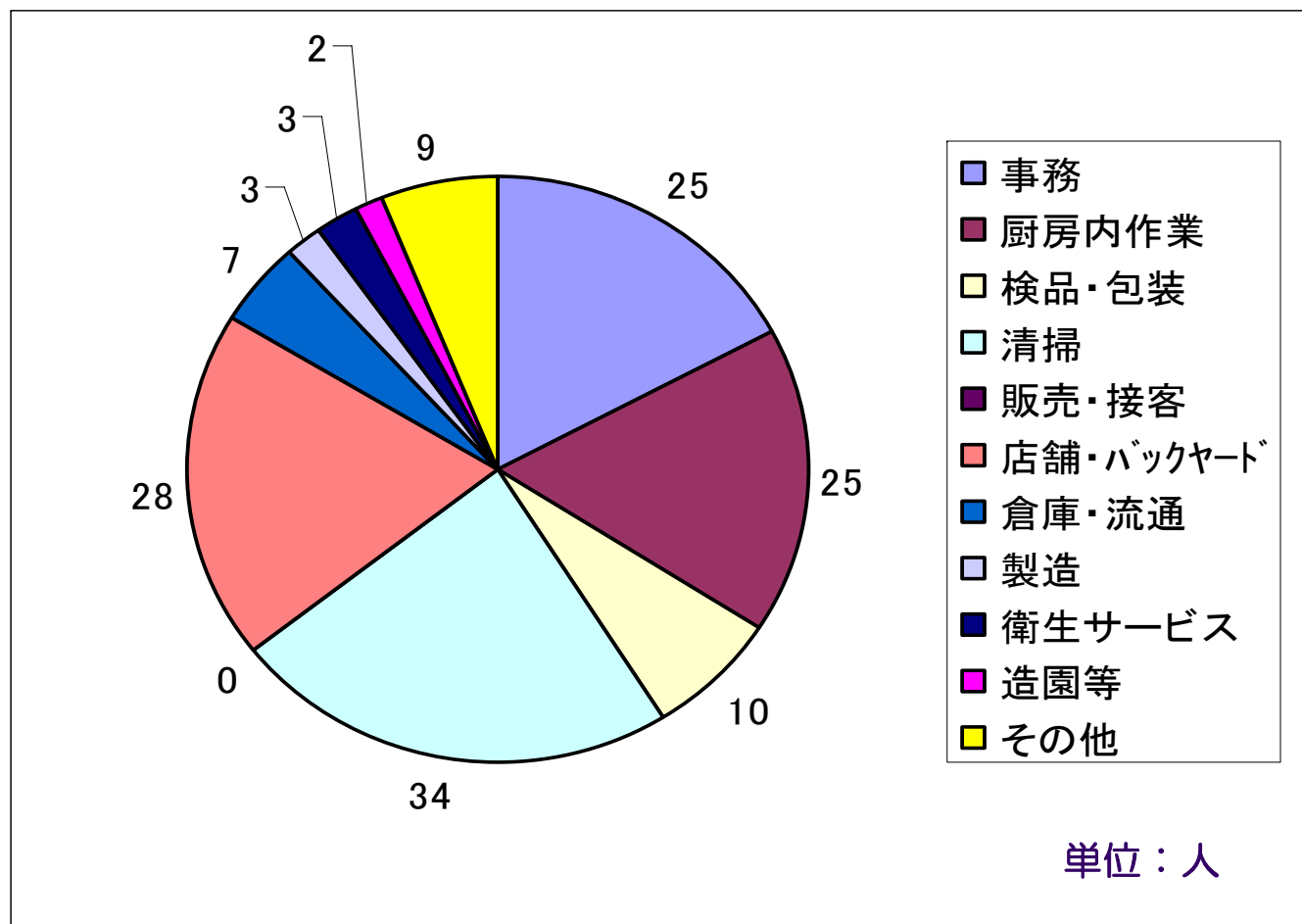
通所部門+就労相談室



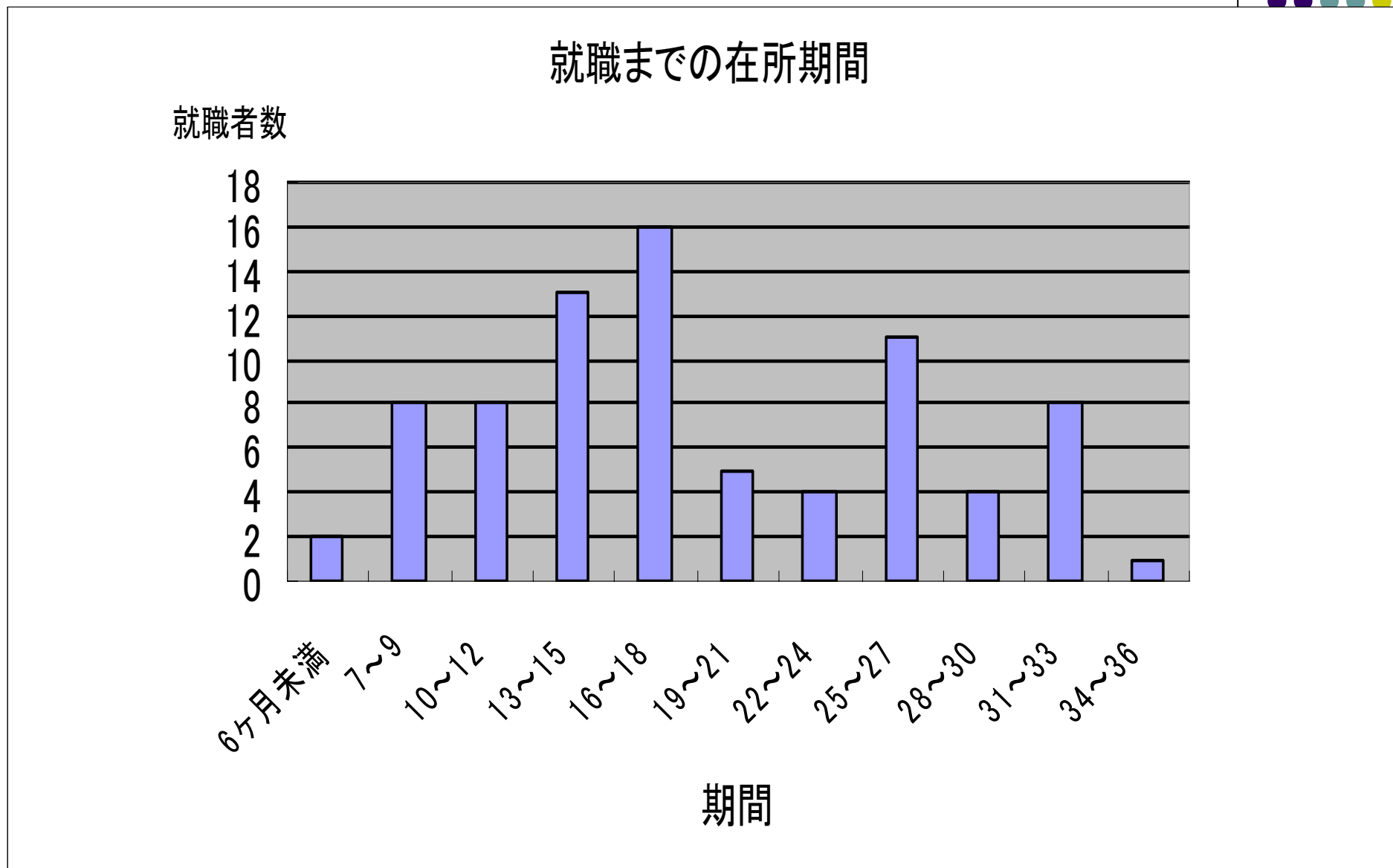
就職者の仕事内容は...

職種と就職者数

・平成17年10月末現在
・就職件数：146件



在所期間と就職の時期



* 1年経過後に面接・実習を行い、1年半頃に就職というケースが多い。

* 新卒者など、ゆっくりと訓練・求職活動を行なう人は、2年経過し、2年半頃就職。

すきっぷ入所者の状況



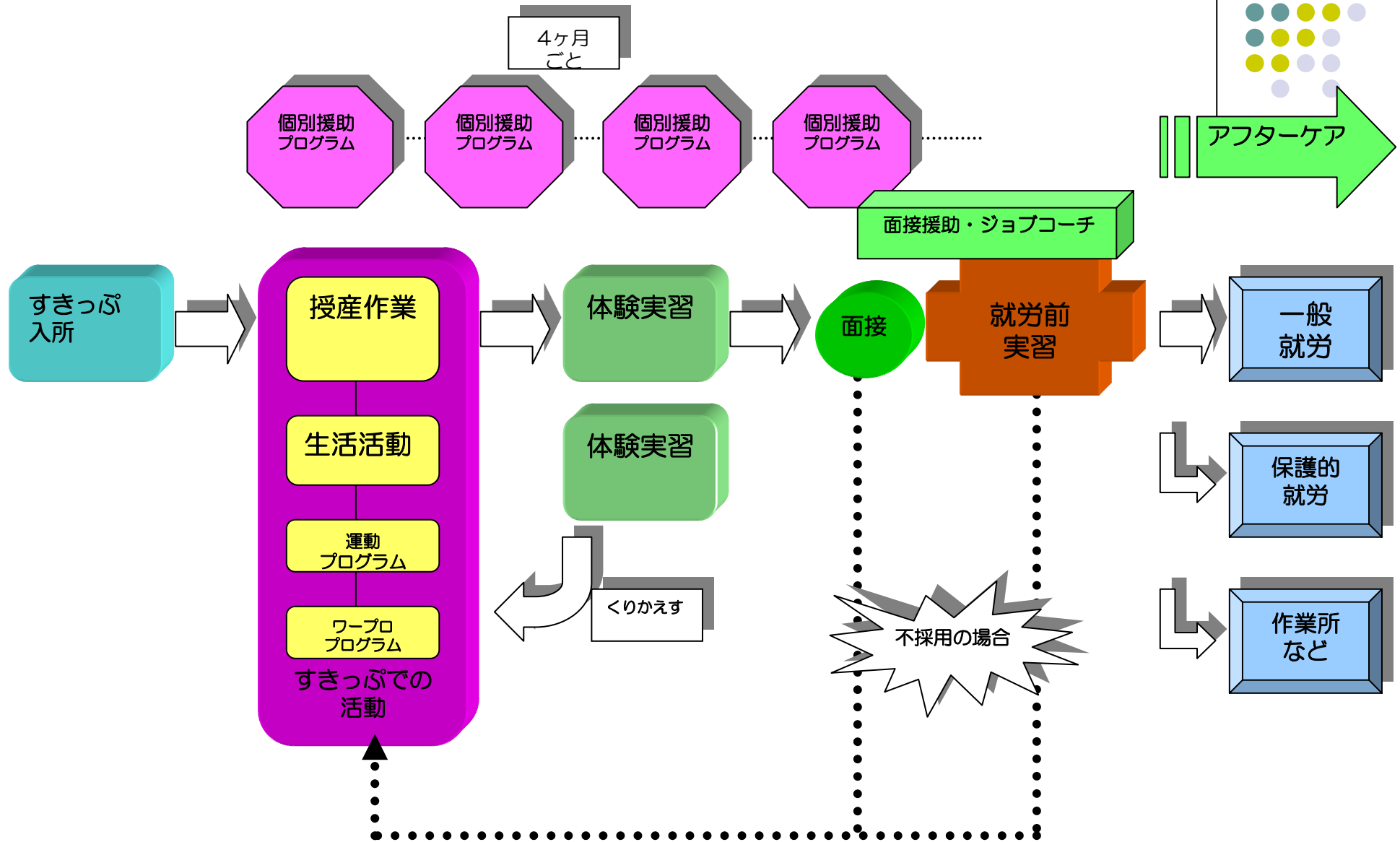
- 利用者の職歴
あり 37% なし 63%

- 入所経路

養護学校	33%	作業所	5%
普通高校	13%	総合福祉センター	3%
大学	3%	在宅	13%
その他の学校	3%	離職在宅	10%
		保護的就労	3%
		その他	12%

- 養護学校入所者 33名 うち31名就職(94%)

すきっぷの生活の流れ



すきっぷの授産作業

クリーニング

老人ホームのリネン類の洗濯

- ・ 1日6時間の立ち作業
- ・ 協働作業

2つの作業の特徴を相互に活用

印 刷

オフセット印刷機による封筒印刷
パソコンでの名刺作成

- ・ 細かい検品作業
- ・ 単独作業
- ・ PC技術の習得