

平成17年6月1日現在の障害者の雇用状況について

概況

1 民間企業（56人以上規模の企業）

○ 障害者雇用は、着実に進展。

- * 実雇用率 1.49%（前年比 0.03%ポイント上昇）
- * 法定雇用率達成企業の割合 42.1%（前年比 0.4%上昇）
- * 雇用されている障害者の数（注） 約26万9千人（前年比4.3%（約1万1千人）増加）

（注）雇用されている障害者の数については、重度身体障害者及び重度知的障害者について法律上1人を2人に相当するものとしており、ダブルカウントを行っている。

○ しかしながら、改善を要する点も多い状況。

- * 中小企業の実雇用率は、引き続き低い水準にある。
特に100人～299人規模の企業においては、1.24%（前年比0.01%ポイント低下）と、企業規模別で最も低くなっている。
- * 1,000人以上規模の企業においては、実雇用率は1.65%（前年比0.05%ポイント上昇）と高水準にあるものの、雇用率達成企業の割合は33.3%と、企業規模別で最も低くなっている。

2 国及び地方公共団体の機関

○ 都道府県等の教育委員会を除き、全体として法定雇用率を達成している状況。

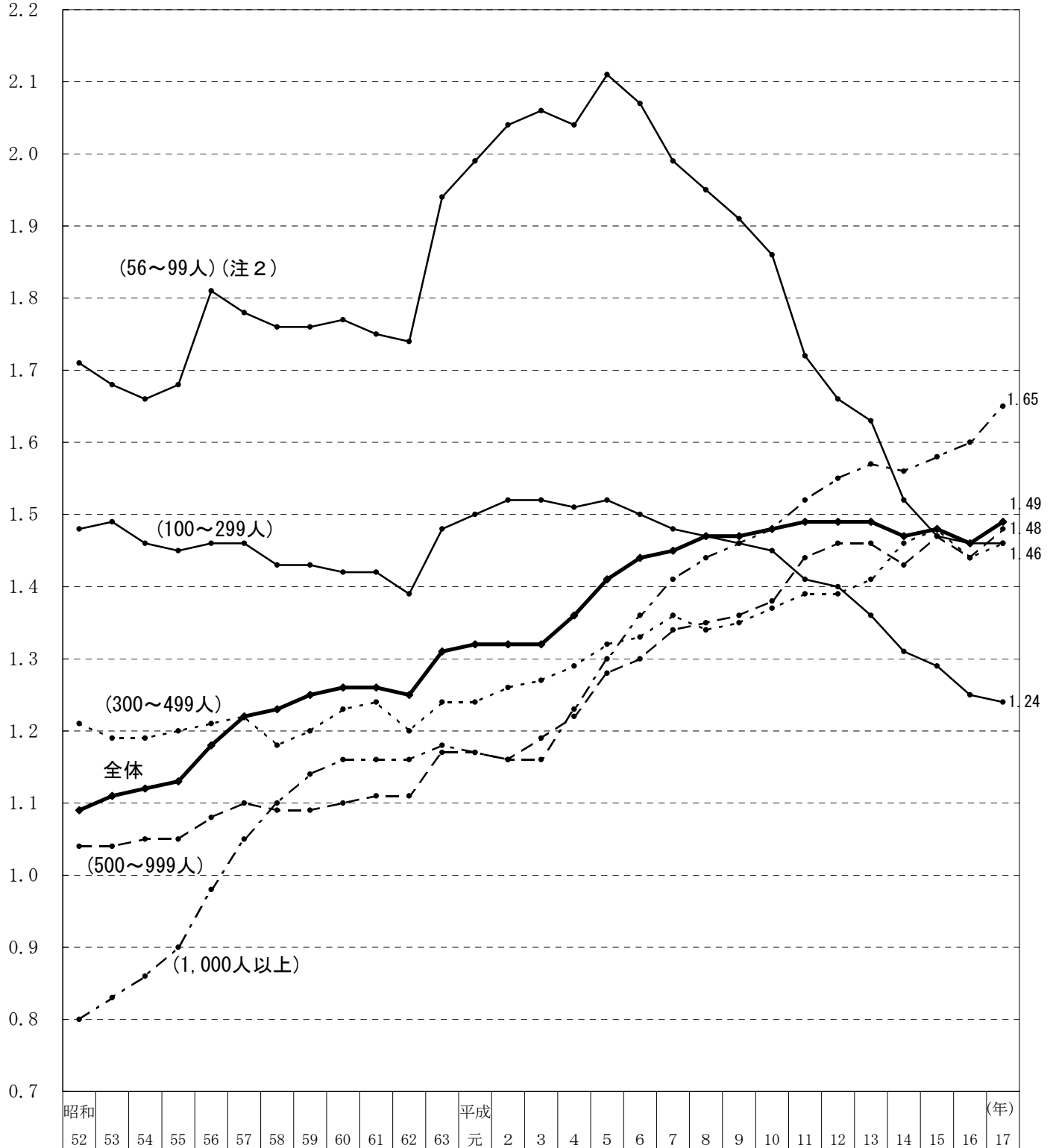
- * 国の機関 2.14%（法定雇用率 2.1%）
- * 都道府県の機関 2.34%（ ” ）
- * 市町村の機関 2.21%（ ” ）
- * 都道府県等の教育委員会 1.39%（法定雇用率 2.0%）

○ 一般の民間企業における実雇用率等の推移（グラフ）

(1) 企業規模別実雇用率

(%)

各年6月1日現在



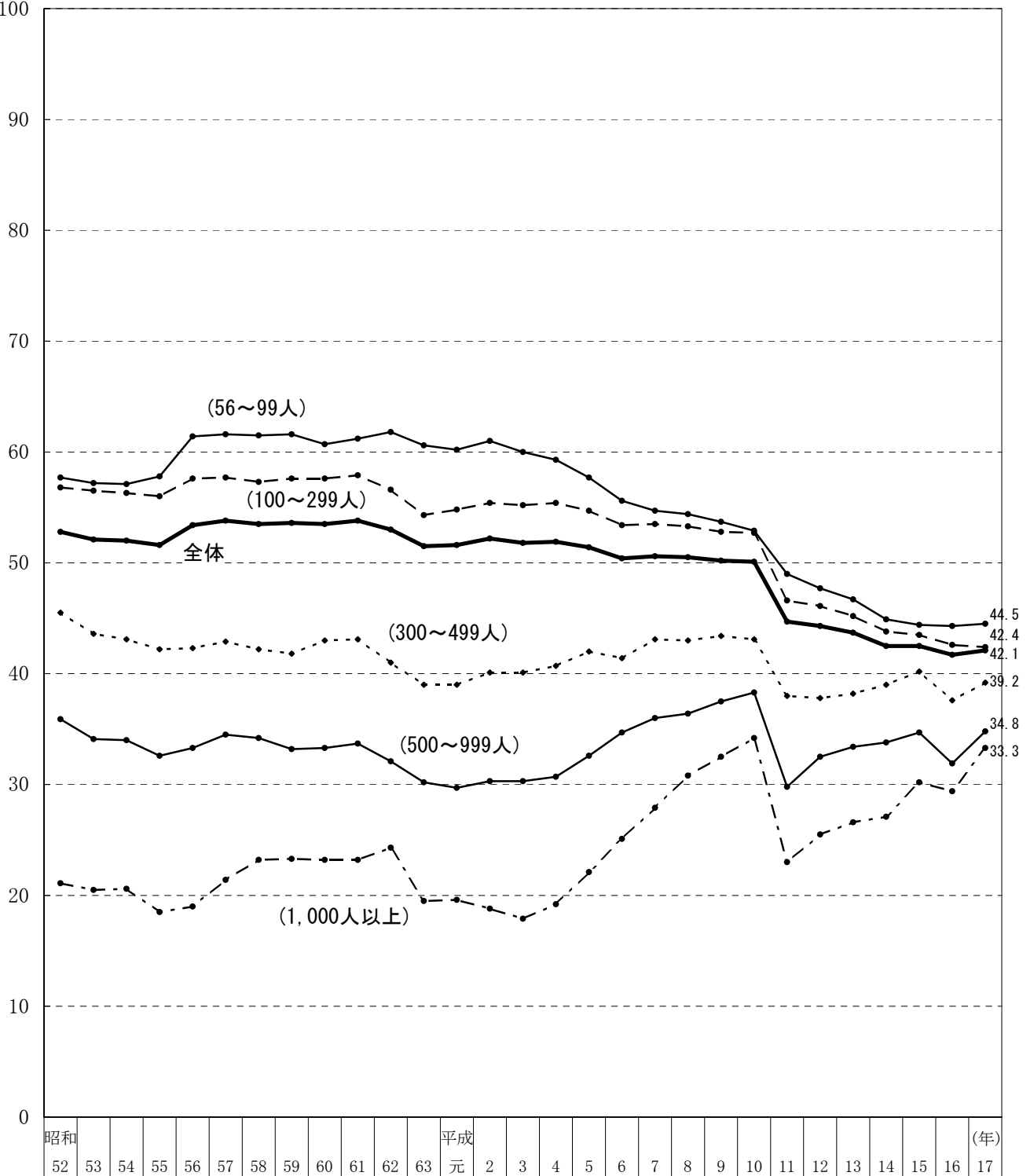
注 1 障害者数とは、次に掲げる者の合計。
 ~昭和62年 身体障害者（重度身体障害者はダブルカウント）
 昭和63年~平成4年 身体障害者（重度身体障害者はダブルカウント）、知的障害者
 平成5年~ 身体障害者（重度身体障害者はダブルカウント）、知的障害者（重度知的障害者はダブルカウント）、重度身体障害者又は重度知的障害者である短時間労働者

2 昭和62年までは「67~99人」、昭和63年から平成10年までは「63~99人」。

(2) 企業規模別達成企業割合

(%)

各年6月1日現在



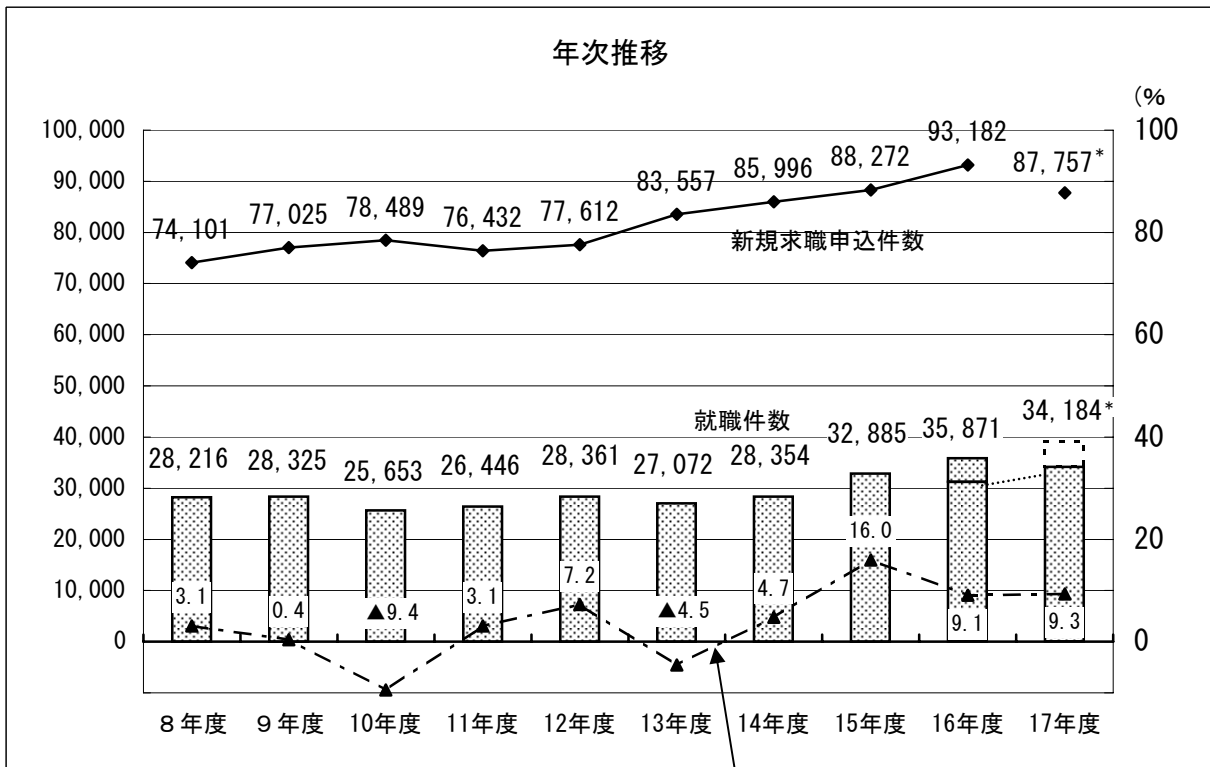
注 2 (1)の図と同じ

ハローワークにおける障害者の職業紹介状況

(人、%、%ポイント)

	新規求職申込件数		有効求職者数		就職件数		就職率	
		前年同期比		前年同期比		前年同期比		前年同期差
平成10年度	78,489	1.9	115,848	12.8	25,653	△ 9.4	32.7	△ 4.1
11年度	76,432	△ 2.6	126,254	9.0	26,446	3.1	34.6	1.9
12年度	77,612	1.5	131,957	4.5	28,361	7.2	36.5	1.9
13年度	83,557	7.7	143,777	9.0	27,072	△ 4.5	32.4	△ 4.1
14年度	85,996	2.9	155,180	7.9	28,354	4.7	33.0	0.6
15年度	88,272	2.6	153,544	△ 1.1	32,885	16.0	37.3	4.3
16年度	93,182	5.6	153,984	0.3	35,871	9.1	38.5	1.2
17年度 4月～2月	87,757	4.5	148,912	△ 4.6	34,184	9.3	39.0	1.7

就職件数及び新規求職申込件数の推移



* : 17年度は4月から2月までの数値

就職件数の前年度比(%)

ハローワークにおける障害種別の職業紹介状況

障害者計

		上半期	下半期	年度計			上半期	下半期	年度計
就職件数	15年度	14,852	18,033	32,885	新規求職 申込件数	15年度	43,978	44,294	88,272
	16年度	16,711 (12.5)	19,160 (6.2)	35,871 (9.1)		16年度	45,266 (2.9)	47,916 (8.2)	93,182 (5.6)
	17年度	18,364 (9.9)	*15,820 * (8.7)	*34,184 * (9.3)		17年度	48,405 (6.9)	*39,352 * (1.7)	*87,757 * (4.5)

身体障害者

		上半期	下半期	年度計			上半期	下半期	年度計
就職件数	15年度	10,009	12,002	22,011	新規求職 申込件数	15年度	31,732	30,718	62,450
	16年度	10,875 (8.7)	12,117 (1.0)	22,992 (4.5)		16年度	31,883 (0.5)	31,422 (2.3)	63,305 (1.4)
	17年度	11,355 (4.4)	*10,120 * (2.8)	*21,475 * (3.6)		17年度	31,969 (0.3)	*24,647 * (▲4.5)	*56,616 * (▲1.8)

知的障害者

		上半期	下半期	年度計			上半期	下半期	年度計
就職件数	15年度	3,599	4,650	8,249	新規求職 申込件数	15年度	8,338	9,264	17,602
	16年度	4,008 (11.4)	5,094 (9.5)	9,102 (10.3)		16年度	8,204 (▲1.6)	10,749 (16.0)	18,953 (7.7)
	17年度	4,647 (15.9)	*3,654 * (16.9)	*8,301 * (16.3)		17年度	9,250 (12.7)	*8,554 * (4.3)	*17,804 * (8.5)

精神障害者

		上半期	下半期	年度計			上半期	下半期	年度計
就職件数	15年度	1,189	1,304	2,493	新規求職 申込件数	15年度	3,701	4,098	7,799
	16年度	1,733 (45.8)	1,859 (42.6)	3,592 (44.1)		16年度	4,946 (33.6)	5,521 (34.7)	10,467 (34.2)
	17年度	2,253 (30.0)	*1,943 * (28.9)	*4,196 * (29.5)		17年度	6,822 (37.9)	*5,845 * (29.0)	*12,667 * (33.7)

その他

		上半期	下半期	年度計			上半期	下半期	年度計
就職件数	15年度	55	77	132	新規求職 申込件数	15年度	207	214	421
	16年度	95 (72.7)	90 (16.9)	185 (40.2)		16年度	233 (12.6)	224 (4.7)	457 (8.6)
	17年度	109 (14.7)	*103 * (39.2)	*212 * (25.4)		17年度	364 (56.2)	*306 * (83.2)	*670 * (67.5)

()内は前年同期比(%)

* 17年度は2月までの数値である。