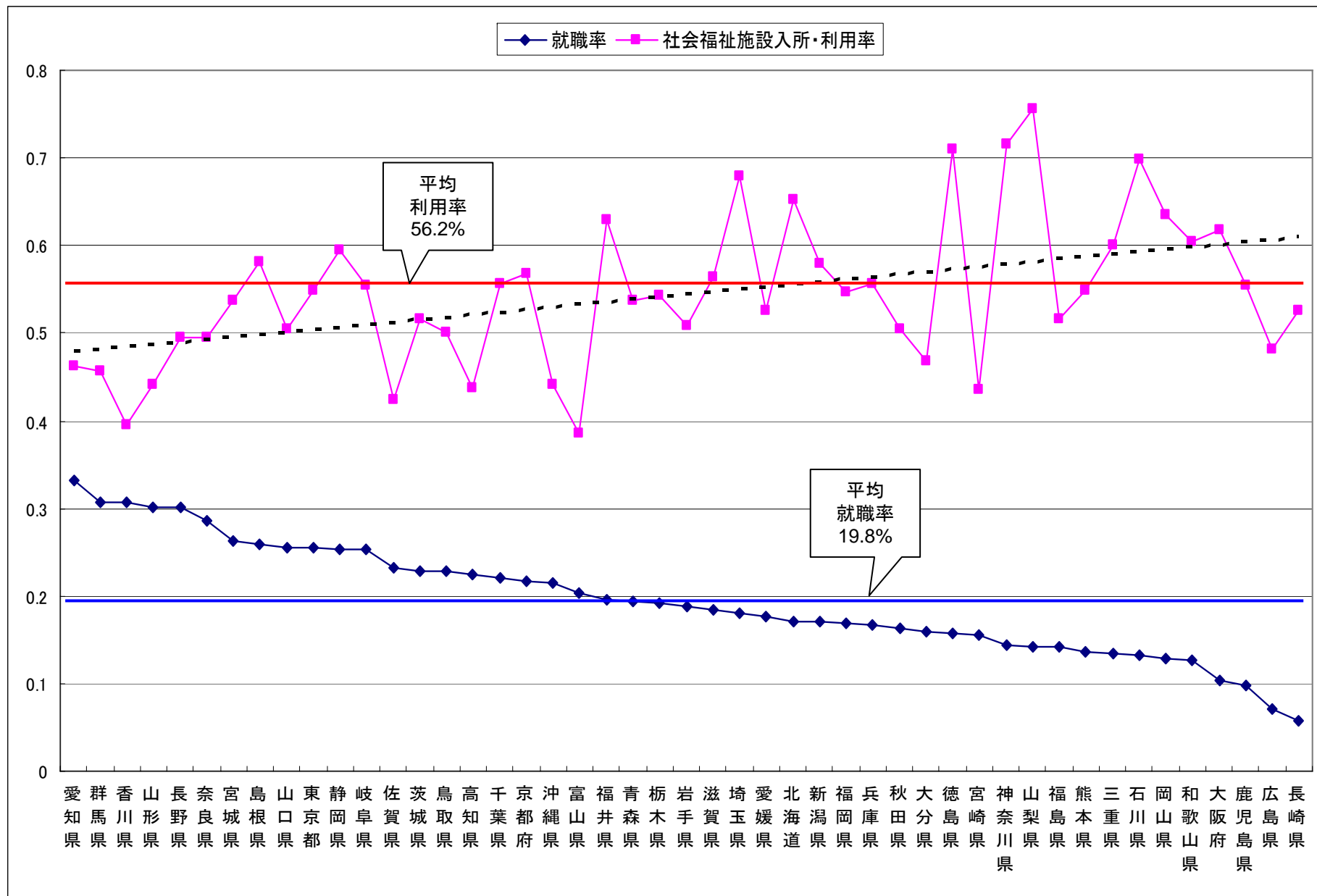


【参考】

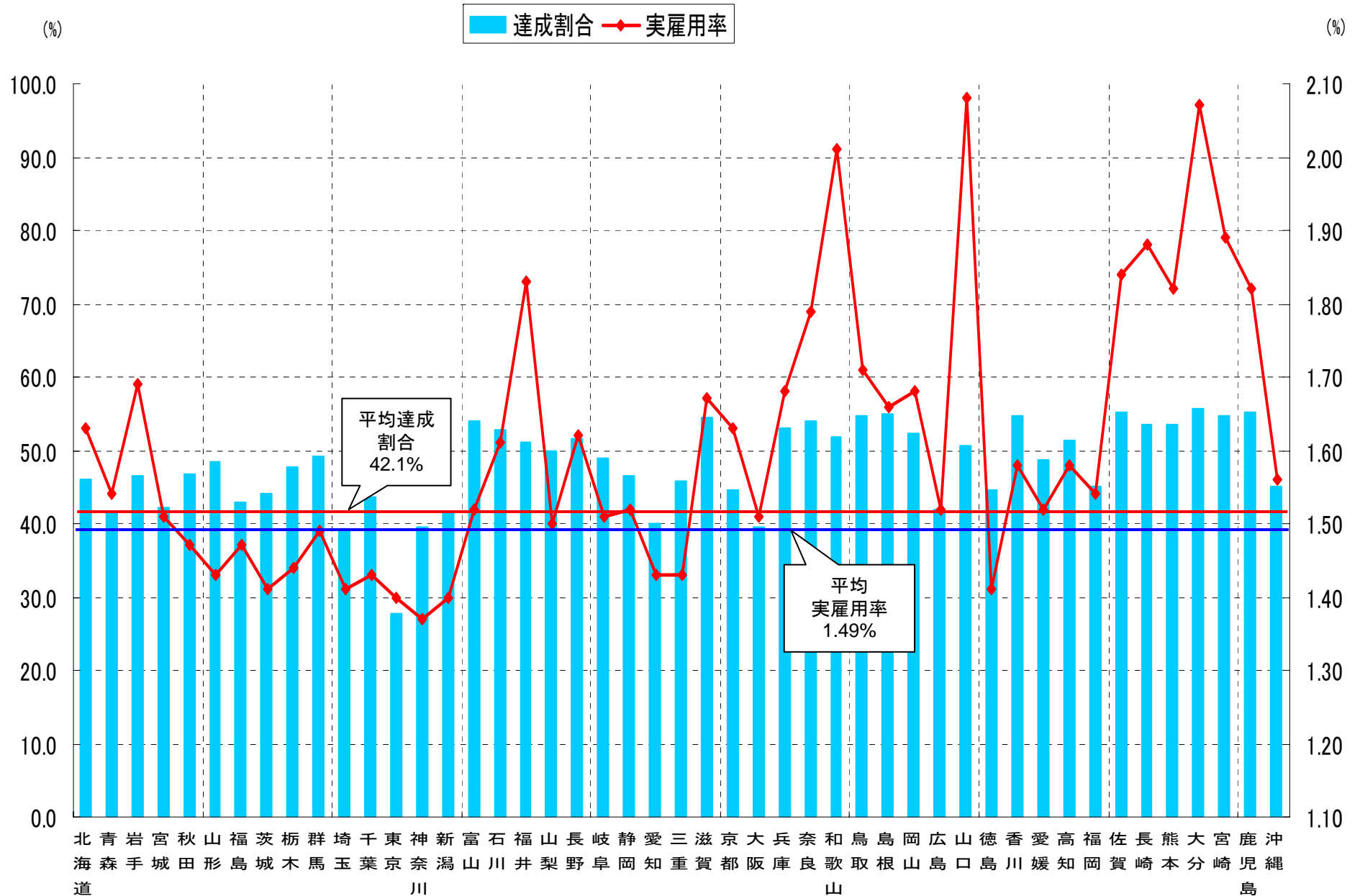
障害者就労に関する各種統計

養護学校卒業生の就職率と社会福祉施設利用率との関係



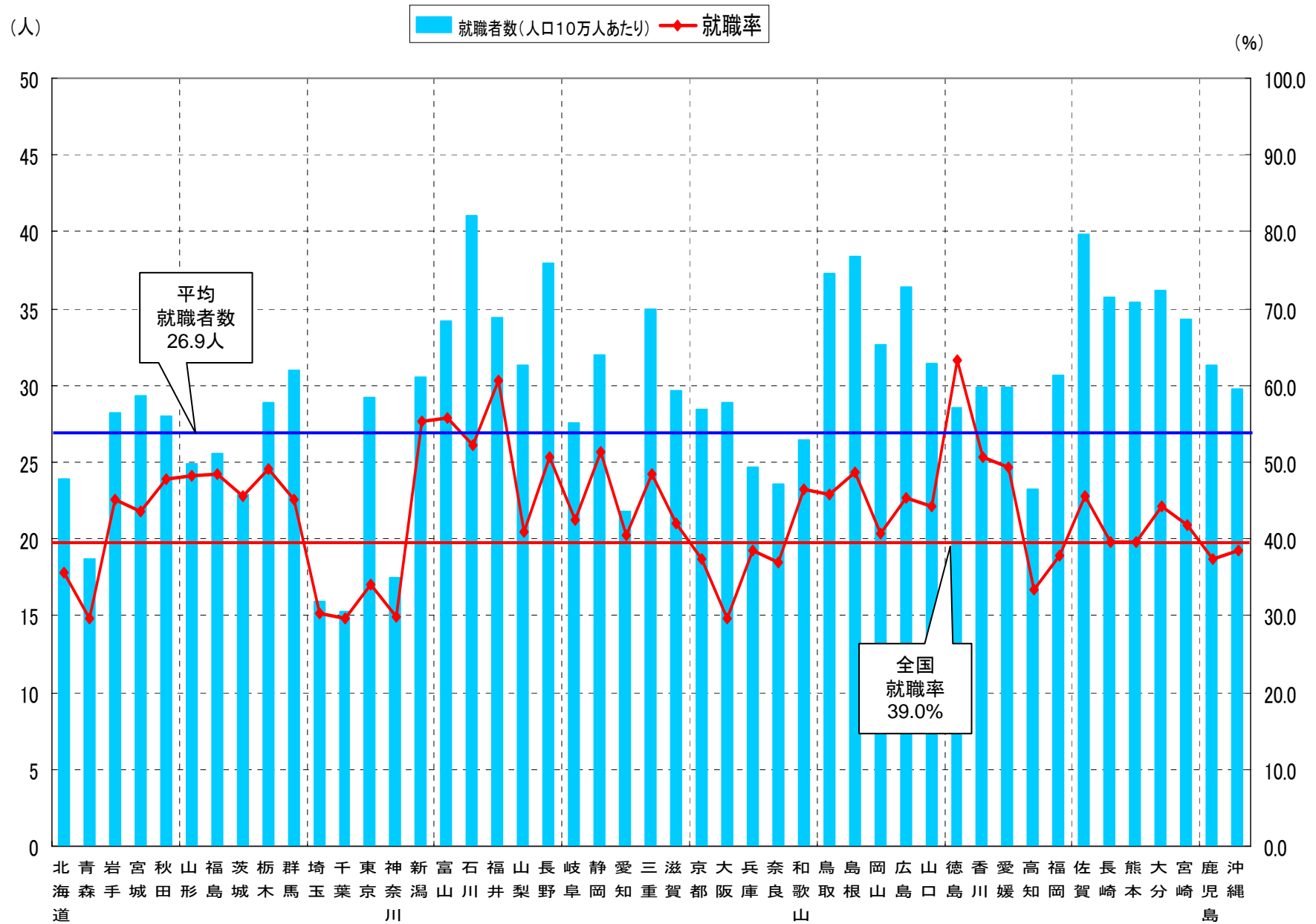
出典: 学校基本調査(平成14年~16年の平均値)

民間企業における障害者雇用率の状況(平成17年6月1日現在)

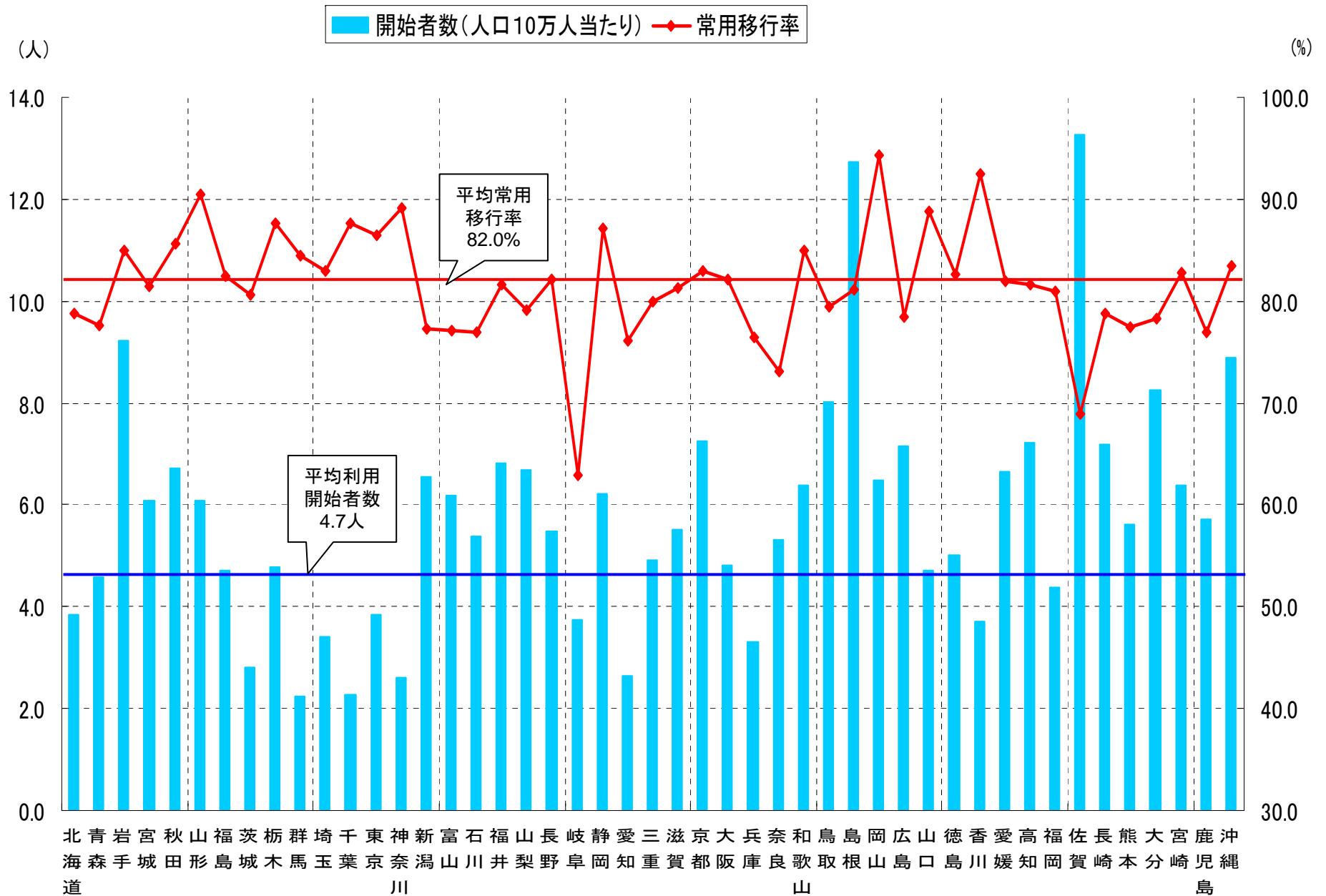


注) 都道府県別の状況は、企業の主たる事務所(特例子会社及び関係会社特例の認定を受けている企業にあっては、その親会社の主たる事務所)が所在する都道府県において、集計したものである。

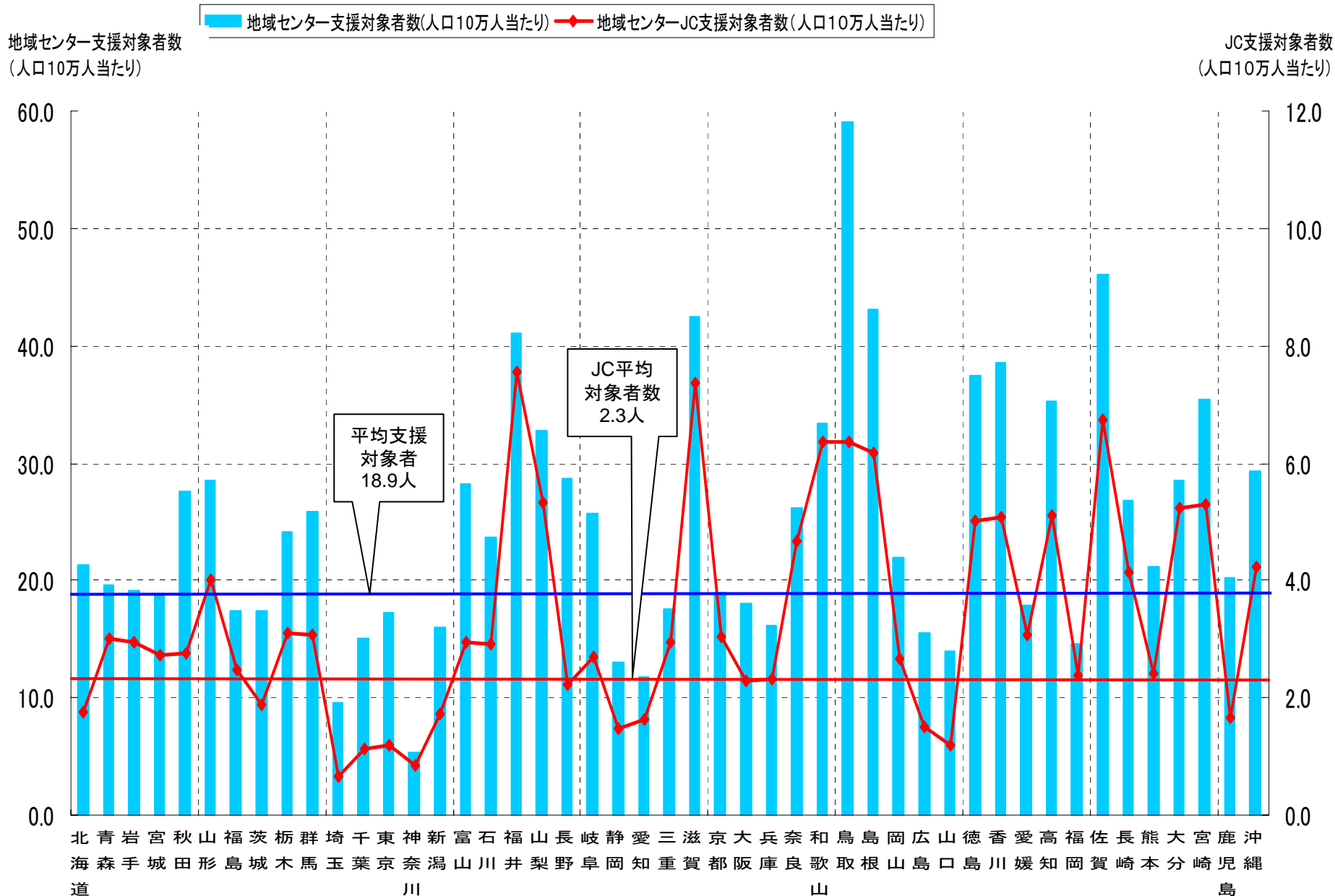
ハローワークにおける障害者の職業紹介状況(平成17年4月～18年2月)



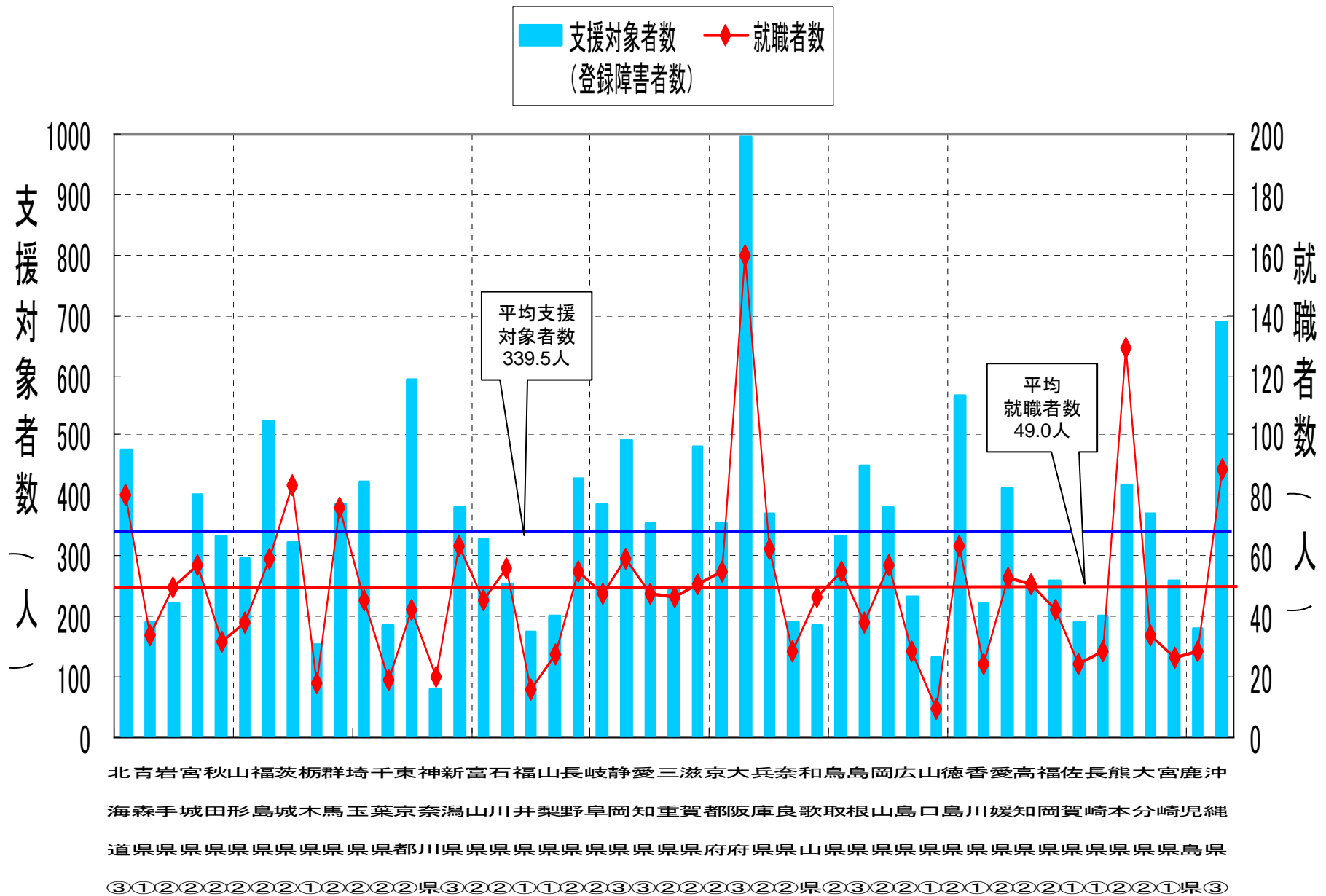
トライアル雇用の状況(平成17年4月～18年2月)



地域障害者職業センターの支援対象者数及びジョブコーチの支援対象者数(平成16年度)

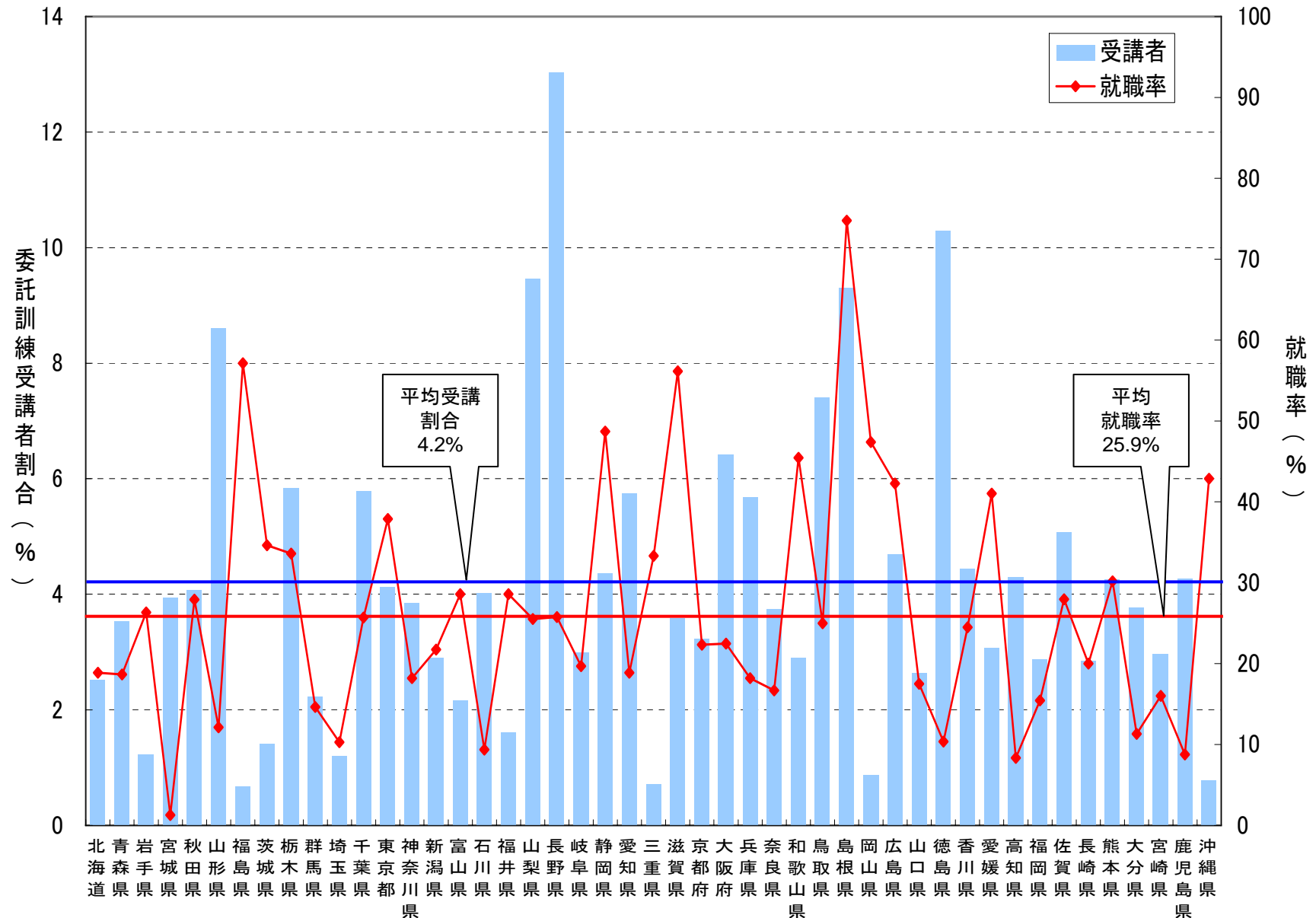


障害者就業・生活支援センターの支援対象者数及び就職者数(平成17年4月～18年2月)



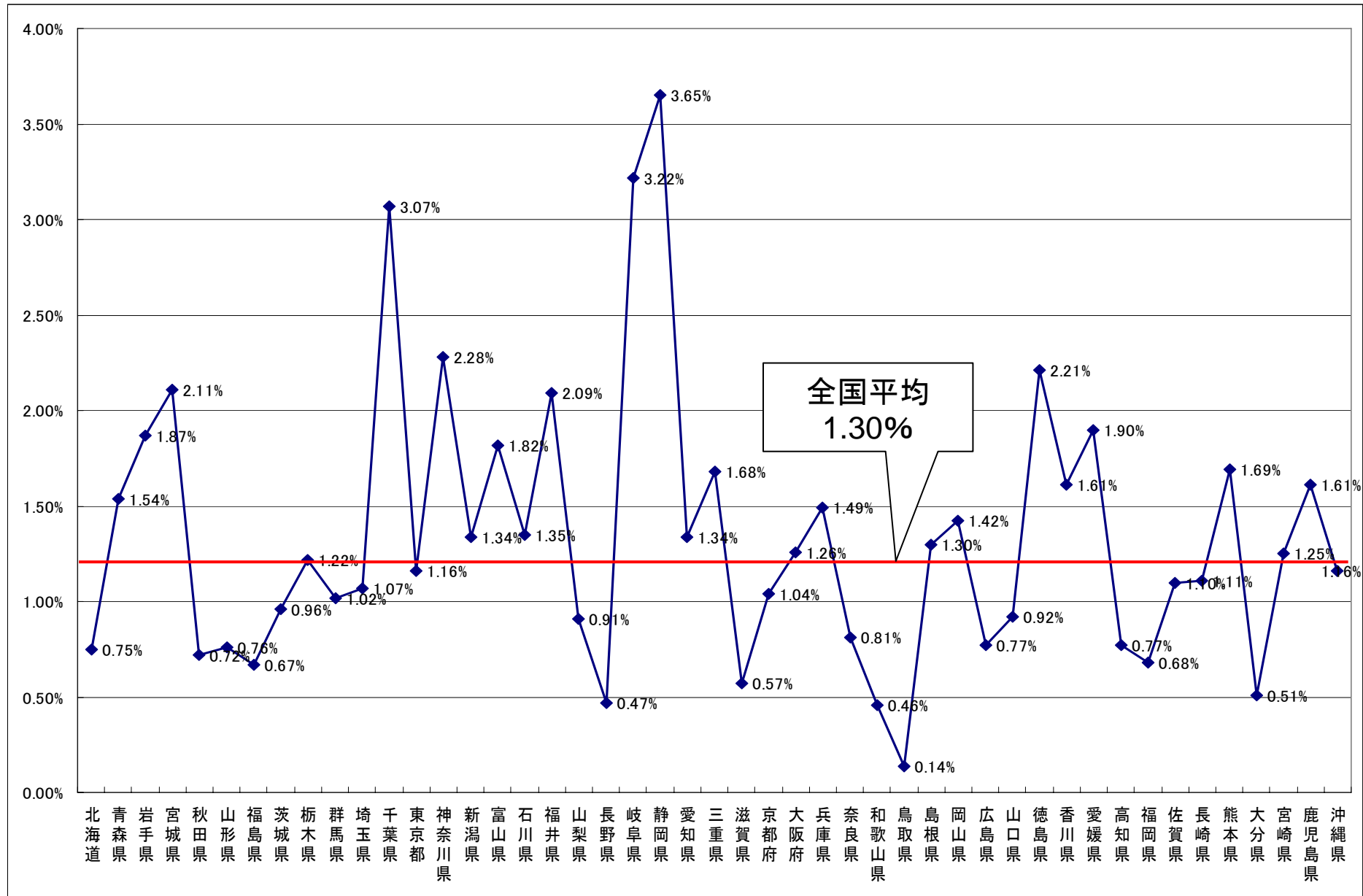
(注) 都道府県名の下に○は障害者就業・生活支援センターの設置数(平成17年度)

障害者の新規求職者数に占める委託訓練受講者数の割合・就職率



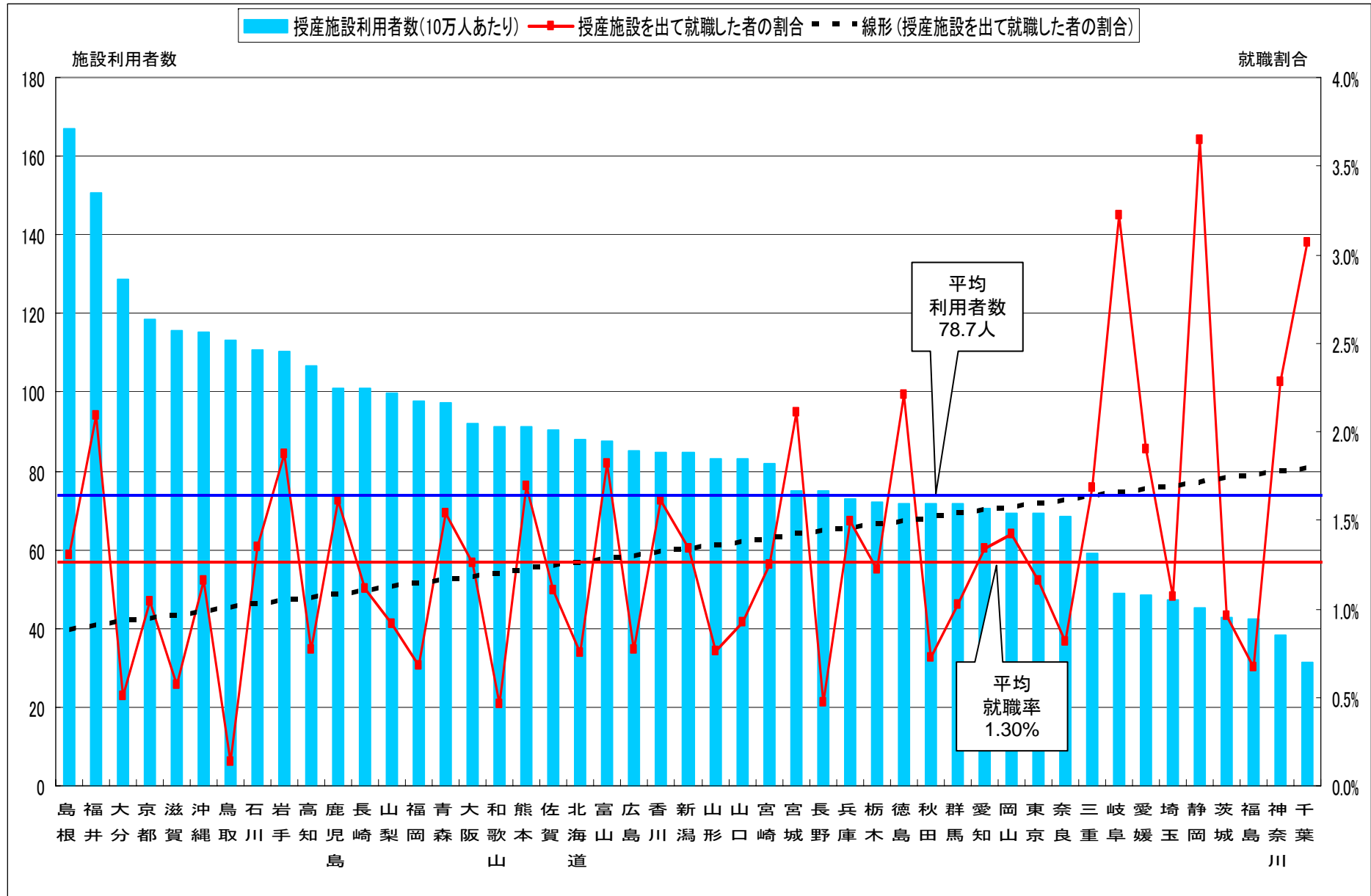
出典：新規求職者数...障害者雇用対策課調べ(平成16年度～平成17年度第3四半期)
 委託訓練受講者数・就職率...能力開発課調べ(平成16年度～平成17年度第3四半期)

授産施設を出て就職した障害者の割合



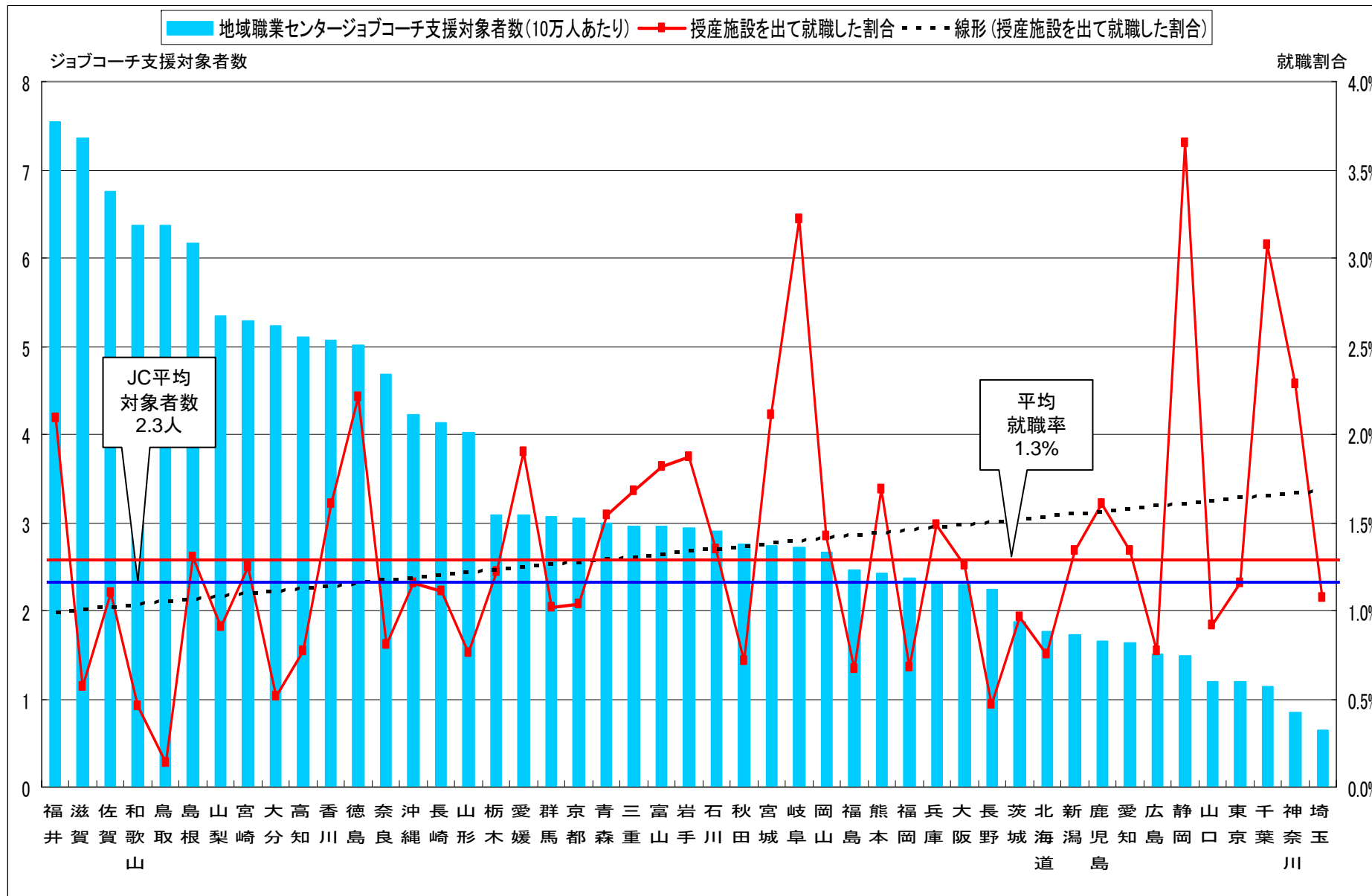
出典：社会福祉施設等調査(平成15年)

授産施設を出て就職した障害者の割合と授産施設利用者数の割合の関係



出典: 社会福祉施設等調査(平成15年)

授産施設を出て就職した障害者の割合と地域職業センタージョブコーチ支援対象者数の関係



出典: ジョブコーチ支援対象者数...独立行政法人高齢・障害者雇用支援機構調べ(平成16年度)、
 就職者数...社会福祉施設等調査(平成15年)