

平成24年度

技能検定受検案内



国家
検定

技を磨く、
仕事輝く



詳しくは→厚生労働省(<http://www.mhlw.go.jp>)、中央職業能力開発協会(<http://www.javada.or.jp>)

厚生労働省、都道府県、中央職業能力開発協会、都道府県職業能力開発協会、指定試験機関

1 技能検定とは

技能検定とは、働くうえで身につける、または必要とされる技能の習得レベルを評価する国家検定制度で、**機械加工、建築大工やファイナンシャル・プランニングなど全部で129職種の試験があります。**試験に合格すると合格証書が交付され、「技能士」と名乗ることができます。

2 平成24年度技能検定実施日程

技能検定は職種によって次の2つの団体が実施しています。

●都道府県職業能力開発協会が実施する職種（115職種、P. 4～5）

職種ごとに前期・後期に分かれて実施されます。**都道府県によっては試験を実施しない職種もあります。**詳細は、以下の厚生労働省のホームページをご確認ください。

「**検索ワード…技能検定 都道府県 職種** で検索」

(<http://www.mhlw.go.jp/general/seido/syokunou/ginou/aramashi/index.html>)

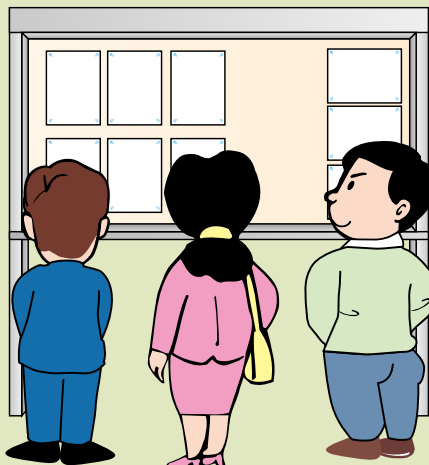
実技試験の日程等の詳細は、お近くの都道府県職業能力開発協会へお問い合わせください。お問い合わせ先はP. 7の「都道府県職業能力開発協会が実施する技能検定職種のお問い合わせ先」をご覧ください。

| | 前 期 | 後 期 |
|--|--|-----------------------------------|
| 試験案内開始日 | 平成24年 3/1(木) | 9/3(月) |
| 申請受付期間 | 4/9(月)～4/18(水) | 10/1(月)～10/12(金) |
| 実技試験問題の公表 ※一部職種の作業試験と全職種のペーパーテストは概要のみが公表されます。 | 5/28(月) | 11/22(木) |
| 実技試験 ※期間中のいずれかの日で実施されます。 | 6/4(月)～8/12(日) 6/4(月)～9/9(日) | 12/3(月) ～平成25年 2/17(日) |
| 学科試験 ※職種、等級ごとに全国統一日に実施します。 | 7/22(日) 8/19(日) 8/26(日) 8/29(水) 9/2(日) | 1/20(日) 1/27(日) 1/30(水) 2/3(日) |
| 合格発表 | 8/24(金) 9/28(金) | 3/15(金) |

※職種によって試験日が異なります。

●民間の試験機関が実施する職種（14職種、P. 6）

実施時期等の詳細は試験機関ごとに定めていますので、試験機関にお問い合わせください。お問い合わせ先はP. 6の「民間の試験機関が実施する職種の受検手数料及びお問い合わせ先」をご覧ください。



3 受検の申請について

(1) 申請方法

●都道府県職業能力開発協会が実施する職種

- ①受検申請書をお近くの都道府県職業能力開発協会からお取り寄せください。
- ②受検申請書に必要事項を記入の上、必要枚数の写真（6ヶ月以内の正面脱帽半身像）を貼ります。
- ③受検手数料を所定の期日までに納付します。
- ④受付期間内に郵送または持ち込みにより、都道府県職業能力開発協会へ提出します。

※このほかに、受検資格の審査等があります。詳しくは都道府県職業能力開発協会へお問い合わせください。

●民間の試験機関が実施する職種

試験機関ごとに申請方法が決まっています。詳しくは試験機関のホームページをご確認いただくか、試験機関へ直接お問い合わせください。

(2) 受検手数料

●都道府県職業能力開発協会が実施する職種

- ・学科試験受検手数料：3,100円
- ・実技試験受検手数料：16,500円

※上記は目安であり都道府県によって異なる場合があります。また、学生は減額される場合があります。詳しくは都道府県または都道府県職業能力開発協会へお問い合わせください。

●民間の試験機関が実施する職種

職種、等級ごとに試験機関が定めています。



4 技能検定の実施内容

●試験の方法

実技試験と学科試験により行われ、両方の試験に合格することが必要です。

※実技試験か学科試験のどちらか片方のみ合格した方は、次回以降は不合格となった試験のみを受検し、合格することで、技能士となることができます。（但し、特級については合格した日から5年間有効です。）

<実技試験>

職種によって次の(1)と(2)の両方を行う場合とどちらか一方を行う場合があります。

(1) 作業試験

制限時間内に物の製作、組立て、調整等を行う試験です。中央職業能力開発協会ホームページにて事前に課題の概要を確認することができます。試験時間は長いもので4～6時間程度になります。

「検索ワード…技能検定 実技試験 試験概要 で検索」

(http://www.javada.or.jp/jigyoku/gino/giken/giken_jisshi_itiran.html)

(2) ペーパーテスト

実際的な対象物または現場の状態、状況等について説明した設問により、判別、判断、測定、計算等を行う試験です。

<学科試験>

都道府県職業能力開発協会が実施する試験は、○×式と選択式により出題され、それぞれ25問ずつで全50問（特級は選択式50問、3級は○×式30問）です。民間の試験機関が実施するものは、職種によって異なります。



●等級

試験の難易度によって1級、2級、3級に分かれます。また、職種によっては難易度を分けずに単一等級もあります。さらに、職種によっては管理・監督者向けの特級があります。

<受検資格>

受検する職種での仕事の経験年数（実務経験年数）によって受検できる等級が異なります。

- 特級・・・1級合格後5年以上
- 1級・・・7年以上
- 2級・・・2年以上
- 3級・・・6ヶ月以上
- 単一等級・・・3年以上

(※) 受検に必要な実務経験年数は、学歴や職業訓練受講歴等に応じて短縮されます。詳しくは、厚生労働省のホームページをご確認ください。

「検索ワード…厚生労働省 技能検定 受験資格 で検索」

(<http://www.mhlw.go.jp/general/seido/syokunou/ginou/aramashi/menjyo.html>)

(※) 民間の試験機関の実施する職種では受検に必要な実務経験年数が異なる場合があります。

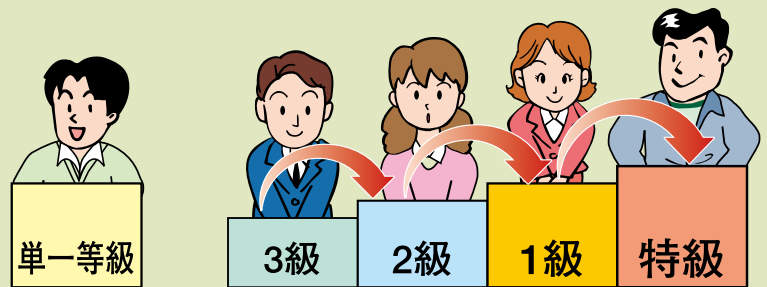
●試験の出題範囲

(1) 都道府県職業能力開発協会が実施する職種の出題範囲は、厚生労働省のホームページで「試験基準」として公開しています。

「検索ワード…厚生労働省 技能検定職種 で検索」

(<http://www.mhlw.go.jp/general/seido/syokunou/ginou/aramashi/syokusyu.html>)

(2) 民間の試験機関が実施する職種の出題範囲は、試験機関のホームページで公開しています。



5 合格者・事業者の声

<合格者の声>

- 技能士になって良かった点は、顧客（取引先）に、自己（所属企業）の技能レベルが高いという証明になること。また、自分の自信やプライドにつながった。
- 基礎的な知識を身に付けることができただけでなく、自分の仕事の周辺の知識・技能も幅広く身に付いた。

<事業者の声>

- 全社員が技能検定に合格することで、『合格者にふさわしい仕事をしなければならない』という良い意味でのプレッシャーが各社員に生じている。
- 技能検定は、若手が自分の力量や成長度合いを確かめる良い指標だと思う。公的資格は社員の励みになるので非常に重要だと考えている。



平成24年度技能検定【前期】実施職種（作業）一覧

| 1・2級 | | 単一等級 | |
|--------------|--|-----------|--|
| 園芸装飾 | 室内園芸装飾作業 | タイル張り | タイル張り作業 |
| 造園 | 造園工事作業 | 畳製作 | 畳製作作業 |
| 鋳造 | 鋳鉄鋳物鋳造作業 | 防水施工 | ウレタンゴム系塗膜防水工事作業 アクリルゴム系塗膜防水工事作業 |
| 金属熱処理 | 一般熱処理作業 浸炭・浸炭窒化・窒化処理作業 高周波・炎熱処理作業 | 内装仕上げ施工 | セメント系防水工事作業 シーリング防水工事作業 FRP防水工事作業 |
| 粉末冶金 | 焼結作業 | | プラスチック系床仕上げ工事作業 カーペット系床仕上げ工事作業 |
| 機械加工 | 普通旋盤作業 数値制御旋盤作業 フライス盤作業 数値制御フライス盤作業 ボール盤作業 数値制御ボール盤作業 平面研削盤作業 数値制御平面研削盤作業 円筒研削盤作業 数値制御円筒研削盤作業 心無し研削盤作業 ホブ盤作業 数値制御ホブ盤作業 マシニングセンタ作業 | 熱絶縁施工 | 保温保冷工事作業 吹付け硬質ウレタンフォーム断熱工事作業 |
| 放電加工 | 数値制御彫り放電加工作業 | サッシ施工 | ビル用サッシ施工作業 |
| 金属プレス加工 | 金属プレス作業 | ウェルポイント施工 | ウェルポイント工事作業 |
| 鉄工 | 製缶作業 構造物鉄工作業 | 化学分析 | 化学分析作業 |
| 建築板金 | 内外装板金作業 ダクト板金作業 | 貴金属装身具製作 | 貴金属装身具製作作業 |
| 工場板金 | 曲げ板金作業 打出し板金作業 | 装表 | 表具作業 壁装作業 |
| めっき | 電気めっき作業 | 塗装 | 木工塗装作業 建築塗装作業 金属塗装作業 噴霧塗装作業 |
| アルミニウム陽極酸化処理 | 陽極酸化処理作業 | 広告美術仕上げ | 広告面粘着シート仕上げ作業 |
| 仕上げ | 治工具仕上げ作業 金型仕上げ作業 機械組立仕上げ作業 | 写真 | 肖像写真デジタル作業 |
| 切削工具研削 | 工作機械用切削工具研削作業 | 商品装飾展示 | 商品装飾展示作業 |
| ダイカスト | 超硬刃物研磨作業 ホットチャンパダイカスト作業 コールドチャンパダイカスト作業 | フラワー装飾 | フラワー装飾作業 |
| 電子機器組立て | 電子機器組立て作業 | 単一等級 | |
| 電気機器組立て | 変圧器組立て作業 配電盤・制御盤組立て作業 | 溶製 | 防食溶射作業 |
| 産業車両整備 | 産業車両整備作業 | 路面標示施工 | 手延べ干し麺製造作業 溶融ペイントハンドマーカール工事作業 加熱ペイントマシンマーカール工事作業 |
| 鉄道車両製造・整備 | 機器ぎ装作業 内部ぎ装作業 配管ぎ装作業 電気ぎ装作業 鉄道車両現図作業 | 塗料調色 | 調色作業 |
| 光学機器製造 | 光学ガラス研磨作業 | 産業洗浄 | 高圧洗浄作業 |
| 複写機組立て | 複写機組立て作業 | 3級 | |
| 建設機械整備 | 建設機械整備作業 | 園芸装飾 | 室内園芸装飾作業 |
| 婦人子供服製作 | 婦人子供注文服製作作業 | 造園 | 造園工事作業 |
| 家具製作 | 家具手加工作業 家具機械加工作業 | 鋳造 | 鋳鉄鋳物鋳造作業 |
| 建具製作 | 木製建具手加工作業 木製建具機械加工作業 | 金属熱処理 | 一般熱処理作業 浸炭・浸炭窒化・窒化処理作業 高周波・炎熱処理作業 |
| 印刷 | オフセット印刷作業 | 機械加工 | 普通旋盤作業 数値制御旋盤作業 フライス盤作業 平面研削盤作業 マシニングセンタ作業 |
| プラスチック成形 | 射出成形作業 インフレーション成形作業 | 建築板金 | 内外装板金作業 |
| 強化プラスチック成形 | 手積み積層成形作業 | 工場板金 | 曲げ板金作業 打出し板金作業 |
| 陶磁器製造 | 手ろくろ成形作業 | めっき | 電気めっき作業 |
| 石材施工 | 石張り作業 石積み作業 | 仕上げ | 機械組立仕上げ作業 機械系保全作業 電気系保全作業 |
| とび | とび作業 | 機械保全 | 電子機器組立て作業 |
| 左官 | 左官作業 | 電子機器組立て | とび作業 |
| 築炉 | 築炉作業 | とび官 | 左官作業 |
| ブロック建築 | コンクリートブロック工事作業 | ブロック建築 | コンクリートブロック工事作業 |
| | | 内装仕上げ施工 | プラスチック系床仕上げ工事作業 鋼製下地工事作業 ボード仕上げ工事作業 |
| | | 塗装 | 金属塗装作業 |
| | | 広告美術仕上げ | 広告面粘着シート仕上げ作業 |
| | | 舞台機構調整 | 音響機構調整作業 |
| | | 写真 | 肖像写真作業 |
| | | 商品装飾展示 | 商品装飾展示作業 |
| | | フラワー装飾 | フラワー装飾作業 |

平成24年度技能検定【後期】実施職種（作業）一覧

| 特級 | | | |
|--|---|--|--|
| 電気機器組立て 半導体製品製造 プリント配線板製造 自動販売機調整 光学機器製造 内燃機関組立て 空気圧装置組立て 油圧装置調整 建設機械整備 婦人子供服製造 紳士服製造 プラスチック成形 パン製造 菓子製造 ハム・ソーセージ・ベーコン製造 | 電気機器組立て 半導体製品製造 プリント配線板製造 自動販売機調整 光学機器製造 内燃機関組立て 空気圧装置組立て 油圧装置調整 建設機械整備 婦人子供服製造 紳士服製造 プラスチック成形 パン製造 菓子製造 ハム・ソーセージ・ベーコン製造 | みそ製造作業 清酒製造作業 大工工事作業 かわらぶき作業 建築配管作業 プラント配管作業 厨房設備施工 型枠工事作業 鉄筋施工図作成作業 鉄筋組立て作業 コンクリート圧送施工 防水施工 カーテンウォール施工 自動ドア施工 ガラス施工 テクニカルイラストレーション 機械・プラント製図 電気製図 金属材料試験 印章彫刻 塗装 義肢・装具製作 舞台機構調整 | みそ製造作業 清酒製造作業 大工工事作業 かわらぶき作業 建築配管作業 プラント配管作業 厨房設備施工作業 型枠工事作業 鉄筋施工図作成作業 鉄筋組立て作業 コンクリート圧送工事作業 アスファルト防水工事作業 合成ゴム系シート防水工事作業 塩化ビニル系シート防水工事作業 改質アスファルトシート工法防水工事作業 金属製カーテンウォール工事作業 自動ドア施工作業 ガラス工事作業 テクニカルイラストレーション手書き作業 テクニカルイラストレーションCAD作業 機械製図手書き作業 機械製図CAD作業 プラント配管製図作業 配電盤・制御盤製図作業 機械試験作業 組織試験作業 木口彫刻作業 鋼橋塗装作業 義肢製作作業 装具製作作業 音響機構調整作業 |
| 1・2級 | | 単等級 | |
| さく井 金属溶解 鋳造 鍛造 金型製作 工場板金 めっき 金属ばね製造 ロープ加工 機械検査 機械保全 電気機器組立て 半導体製品製造 プリント配線板製造 自動販売機調整 鉄道車両製造・整備 時計修理 光学機器製造 内燃機関組立て 空気圧装置組立て 油圧装置調整 縫製機械整備 農業機械整備 冷凍空気調和機器施工 婦人子供服製造 紳士服製造 和服製作 寝具製作 紙器・段ボール箱製造 製版 製本 プラスチック成形 強化プラスチック成形 石材施工 パン製造 菓子製造 ハム・ソーセージ・ベーコン製造 | パーカッション式さく井工事作業 ローター式さく井工事作業 鋳鉄誘導炉溶解作業 鋳鋼铸件製造作業 ハンマ型鍛造作業 プレス型鍛造作業 プレス金型製作作業 プラスチック成形用金型製作作業 機械板金作業 数値制御タレットパンチプレス板金作業 溶融亜鉛めっき作業 線ばね製造作業 薄板ばね製造作業 ロープ加工作業 機械検査作業 機械系保全作業 電気系保全作業 設備診断作業 シーケンス制御作業 集積回路チップ製造作業 集積回路組立て作業 プリント配線板設計作業 プリント配線板製造作業 自動販売機調整作業 走行装置整備作業 鉄道車両点検・調整作業 時計修理作業 光学機器組立て作業 量産形内燃機関組立て作業 空気圧装置組立て作業 油圧装置調整作業 縫製機械整備作業 農業機械整備作業 冷凍空気調和機器施工作業 婦人子供既製服パターンメイキング作業 婦人子供既製服縫製作業 紳士既製服型紙製作作業 紳士既製服縫製作業 和服製作作業 寝具製作作業 印刷箱打抜き作業 印刷箱製箱作業 DTP作業 製本作業 ブロー成形作業 エポキシ樹脂積層防食作業 ビニルエステル樹脂積層防食作業 石材加工作業 パン製造作業 洋菓子製造作業 和菓子製造作業 ハム・ソーセージ・ベーコン製造作業 | 電子回路接続 枠組壁建築 樹脂接着剤注入施工 バルコニー施工 電子回路接続作業 枠組壁工事作業 樹脂接着剤注入工事作業 金属製バルコニー工事作業 | 3級 機械加工 機械検査 電気機器組立て プリント配線板製造 時計修理 内燃機関組立て 冷凍空気調和機器施工 和裁 プラスチック成形 建築大工 配管 テクニカルイラストレーション 機械・プラント製図 電気製図 貴金属装身具製作 普通旋盤作業 機械検査作業 配電盤・制御盤組立て作業 シーケンス制御作業 プリント配線板設計作業 プリント配線板製造作業 時計修理作業 量産形内燃機関組立て作業 冷凍空気調和機器施工作業 和服製作作業 射出成形作業 大工工事作業 建築配管作業 テクニカルイラストレーション手書き作業 テクニカルイラストレーションCAD作業 機械製図手書き作業 機械製図CAD作業 配電盤・制御盤製図作業 貴金属装身具製作作業 |



民間の試験機関が実施する職種の受検手数料及びお問い合わせ先

※試験実施スケジュールは職種によって異なります。詳しくは、試験機関にお問い合わせください。

| 団体名 | 技能検定職種 | 1級 | | 2級 | | 3級 | | 単一等級 | |
|--|--|--------------------|------------------|------------------|------------------|------------------|------------------|---------|--------|
| | | 実技 | 学科 | 実技 | 学科 | 実技 | 学科 | 実技 | 学科 |
| 特定非営利活動法人 インターネットスキル認定 普及協会 TEL:03-5320-8236 (http://netskill.jp/) | ウェブデザイン | 25,000円 | 7,000円 | 12,500円 | 6,000円 | 5,000円 | 5,000円 | — | — |
| 特定非営利活動法人 キャリア・コンサルティング 協議会 TEL:03-5402-5588 (http://www.career-cc.org) | キャリア・コンサル ティング | 29,900円 | 8,900円 | 29,900円 | 8,900円 | — | — | — | — |
| 一般社団法人 金融財政事情研究会 TEL:03-3358-0771 (http://www.kinzai.or.jp/) | ファイナンシャル・ プランニング ・資産相談業務 ・個人資産相談業務 ・中小事業主資産相談業務 ・生保顧客資産相談業務 ・損保顧客資産相談業務 ・保険顧客資産相談業務 | 25,000円 | 8,900円 | 4,500円 | 4,200円 | 3,000円 | 3,000円 | — | — |
| | 金融窓口サービス ・テラー業務 ・金融商品コンサルティ ング業務 | 26,000円 15,000円 | 8,500円 8,500円 | 7,000円 7,000円 | 6,500円 6,500円 | 4,000円 4,000円 | 3,800円 3,800円 | — — | — — |
| 特定非営利活動法人 日本ファイナンシャル・プラ ンナーズ協会 TEL:03-5403-9700 (http://www.jafp.or.jp/) | ファイナンシャル・ プランニング ・資産設計提案業務 | 20,000円 | — | 4,500円 | 4,200円 | 3,000円 | 3,000円 | — | — |
| 一般社団法人 知的財産教育協会 TEL:03-3438-2514 (http://www.ip-edu.org/) | 知的財産管理 | 23,000円 | 8,900円 | 7,500円 | 7,500円 | 5,500円 | 5,500円 | — | — |
| 一般社団法人 全日本着付け技能センター TEL:03-3370-1740 (http://www.kitsuke.or.jp) | 着付け | 18,500円 | 8,900円 | 16,700円 | 8,900円 | — | — | — | — |
| 社団法人 日本ホテル・レストランサー ビス技能協会 TEL:03-5226-6811 (http://www.hrs.or.jp/) | レストランサービス | 23,500円 | 6,500円 | 10,500円 | 6,500円 | 8,000円 | 6,500円 | — | — |
| 特定非営利活動法人 高度情報通信推進協議会 TEL:03-5346-5240 (http://www.b2every1.org/) | 情報配線施工 | 28,000円 | 7,500円 | 22,000円 | 7,000円 | 6,500円 | 6,500円 | — | — |
| 日本ウインドウ・フィルム 工業会 TEL:03-5624-2935 (http://www.windowfilm.jp/) | ガラス用フィルム施工 ・建築フィルム作業 ・自動車フィルム作業 | 29,900円 | 8,900円 | 29,900円 | 8,900円 | — | — | — | — |
| | | 25,000円 | 8,900円 | 24,800円 | 8,900円 | — | — | — | — |
| 公益社団法人 全国ビルメンテナンス協会 TEL:03-3805-7560 (http://www.j-bma.or.jp/) | ビル設備管理 ビルクリーニング | 18,700円 — | 3,700円 — | 18,700円 — | 3,700円 — | — — | — — | 18,700円 | 3,700円 |
| 社団法人 調理技術技能センター TEL:03-3667-1867 (http://www.chouri-ggc.or.jp) | 調理 | — | — | — | — | — | — | 18,800円 | 3,700円 |
| 社団法人 日本ピアノ調律師協会 TEL:03-3255-3897 (http://www.jpta.org/2011/) | ピアノ 調律 | 29,500円 | 8,500円 | 26,500円 | 8,500円 | 23,500円 | 8,500円 | — | — |

都道府県職業能力開発協会が実施する技能検定職種のお問い合わせ先

| 協会名 | 郵便番号 | 所在地 | 電話番号 | ホームページアドレス |
|--------------|----------|---------------------------------------|------------------------------|--|
| 中央職業能力開発協会 | 160-8327 | 新宿区西新宿 7-5-25 西新宿木村屋ビル 11 階 | 03-6758-2859 03-6758-2861 | http://www.javada.or.jp |
| 北海道職業能力開発協会 | 003-0005 | 札幌市白石区東札幌 5 条 1-1-2 北海道立職業能力開発支援センター内 | 011-825-2386 | http://www.h-syokunou.or.jp |
| 青森県職業能力開発協会 | 030-0122 | 青森市大字野尻字今田 43-1 青森県立青森高等技術専門校内 | 017-738-5561 | http://www.a-noukaikyo.com |
| 岩手県職業能力開発協会 | 020-0022 | 盛岡市大通 3-2-8 岩手県金属工業会館 5 階 | 019-654-5427 | http://www.noukai.com |
| 宮城県職業能力開発協会 | 981-0916 | 仙台市青葉区青葉町 16-1 | 022-271-9917 | http://www.miyagi-syokunou-kyoukai.com |
| 秋田県職業能力開発協会 | 010-1601 | 秋田市向浜 1-2-1 秋田県職業訓練センター内 | 018-862-3510 | http://www.akita-shokunou.org/ |
| 山形県職業能力開発協会 | 990-2473 | 山形市松栄 2-2-1 | 023-644-8562 | http://www.y-kaihatu.jp |
| 福島県職業能力開発協会 | 960-8043 | 福島市中町 8-2 福島県自治会館内 | 024-525-8681 | http://business2.plala.or.jp/fuvada |
| 茨城県職業能力開発協会 | 310-0005 | 水戸市水府町 864-4 茨城県職業人材育成センター内 | 029-221-8647 | http://www.ib-syokkyo.com |
| 栃木県職業能力開発協会 | 320-0032 | 宇都宮市昭和 2-2-5 栃木県北庁舎 2 号館 | 028-643-7002 | http://www.tochi-vada.or.jp |
| 群馬県職業能力開発協会 | 372-0801 | 伊勢崎市宮子町 1211-1 | 0270-23-7761 | http://www2.gunmanet.ne.jp/g-vada |
| 埼玉県職業能力開発協会 | 330-0074 | さいたま市浦和区北浦和 5-6-5 埼玉県浦和合同庁舎 5 階 | 048-829-2802 | http://www.saitama-vada.or.jp |
| 千葉県職業能力開発協会 | 261-0026 | 千葉市美浜区幕張西 4-1-10 | 043-296-1150 | http://www.chivada.or.jp |
| 東京都職業能力開発協会 | 102-0072 | 千代田区飯田橋 3-10-3 東京しごとセンター 7 階 | 03-5211-2353 | http://www.tokyo-nokaikyo.or.jp |
| 神奈川県職業能力開発協会 | 231-0026 | 横浜市中区寿町 1-4 かながわ労働プラザ 6 階 | 045-633-5419 | http://www.kan-nokaikyo.or.jp |
| 新潟県職業能力開発協会 | 950-0965 | 新潟市中央区新光町 15-2 新潟県公社総合ビル 4 階 | 025-283-2155 | http://www.nvada.com |
| 富山県職業能力開発協会 | 930-0094 | 富山市安住町 7-18 安住町第一生命ビル 2 階 | 076-432-9887 | http://www.toyama-noukai.or.jp |
| 石川県職業能力開発協会 | 920-0862 | 金沢市芳斉 1-15-15 石川県職業能力開発プラザ 3 階 | 076-262-9020 | http://www.ishivada.com |
| 福井県職業能力開発協会 | 910-0003 | 福井市松本 3-16-10 福井県職員会館ビル内 | 0776-27-6360 | http://www.fukui-shokunou.jp |
| 山梨県職業能力開発協会 | 400-0055 | 甲府市大津町 2130-2 | 055-243-4916 | http://www.yavada.jp |
| 長野県職業能力開発協会 | 380-0836 | 長野市大字南長野南県町 688-2 長野県婦人会館 3 階 | 026-234-9050 | http://www.navada.or.jp |
| 岐阜県職業能力開発協会 | 502-0841 | 岐阜市学園町 2-33 岐阜県人材開発センター内 | 058-233-4777 | http://www.gifu-shokunou.or.jp |
| 静岡県職業能力開発協会 | 424-0881 | 静岡市清水区楠 160 | 054-345-9377 | http://shivada.com |
| 愛知県職業能力開発協会 | 451-0035 | 名古屋市中区浅間 2-3-14 愛知県職業訓練会館内 | 052-524-2034 | http://www.avada.or.jp |
| 三重県職業能力開発協会 | 514-0004 | 津市栄町 1-954 三重県栄町庁舎 4 階 | 059-228-2732 | http://www.mivada.or.jp |
| 滋賀県職業能力開発協会 | 520-0865 | 大津市南郷 5-2-14 | 077-533-0850 | http://www.shiga-nokaikyo.or.jp |
| 京都府職業能力開発協会 | 612-8416 | 京都市伏見区竹田流池町 121-3 京都府立京都高等技術専門校内 | 075-642-5075 | http://www.kyo-noukai.com |
| 大阪府職業能力開発協会 | 550-0011 | 大阪市西区阿波座 2-1-1 大阪本町西第一ビルディング 6 階 | 06-6534-7510 | http://www.osaka-noukai.jp |
| 兵庫県職業能力開発協会 | 650-0011 | 神戸市中央区下山手通 6-3-30 兵庫労働福祉センター 1 階 | 078-371-2091 | http://www.noukai-hyogo.jp |
| 奈良県職業能力開発協会 | 630-8213 | 奈良市登大路町 38-1 奈良県中小企業会館 2 階 | 0742-24-4127 | http://www.aaa.nara.nara.jp |
| 和歌山県職業能力開発協会 | 640-8272 | 和歌山市砂山南 3-3-38 和歌山技能センター内 | 073-425-4555 | http://www.nnc.or.jp/~wsnk-30 |
| 鳥取県職業能力開発協会 | 680-0845 | 鳥取市富安 2-159 久本ビル 5 階 | 0857-22-3494 | http://www.hal.ne.jp/syokunou |
| 島根県職業能力開発協会 | 690-0048 | 松江市西嫁島 1-4-5 S Pビル 2 階 | 0852-23-1755 | http://www.noukai-shimane.or.jp |
| 岡山県職業能力開発協会 | 700-0824 | 岡山市北区内山下 2-3-10 アミノビル 3 階 | 086-225-1547 | http://www.okayama-syokunou.or.jp |
| 広島県職業能力開発協会 | 730-0052 | 広島市中区千田町 3-7-47 広島県情報プラザ 5 階 | 082-245-4020 | http://www.hirovada.or.jp |
| 山口県職業能力開発協会 | 753-0074 | 山口市中央 4-3-6 | 083-922-8646 | http://www2.ocn.ne.jp/~syokunou |
| 徳島県職業能力開発協会 | 770-8006 | 徳島市新浜町 1-1-7 | 088-663-2316 | http://www.tokunoukai.jp |
| 香川県職業能力開発協会 | 761-8031 | 高松市郷東町 587-1 香川地域職業訓練センター内 | 087-882-2854 | http://www.noukai-kagawa.or.jp |
| 愛媛県職業能力開発協会 | 791-1101 | 松山市久米窪田町 487-2 愛媛県産業技術研究所 管理棟 2 階 | 089-993-7301 | http://nokai.bp-ehime.or.jp/ |
| 高知県職業能力開発協会 | 781-5101 | 高知市布師田 3992-4 高知地域職業訓練センター内 | 088-846-2300 | http://www.kovada.or.jp/ |
| 福岡県職業能力開発協会 | 813-0044 | 福岡市東区千早 5-3-1 福岡人材開発センター 2 階 | 092-671-1238 | http://www.fukuoka-noukai.or.jp |
| 佐賀県職業能力開発協会 | 840-0814 | 佐賀市成章町 1-15 | 0952-24-6408 | http://www.saga-noukai.or.jp |
| 長崎県職業能力開発協会 | 851-2127 | 西彼杵郡長与町高田郷 547-21 | 095-894-9971 | http://www.nagasaki-noukai.or.jp |
| 熊本県職業能力開発協会 | 861-2202 | 上益城郡益城町原 2081-10 電子応用機械技術研究所内 | 096-285-5818 | http://www.noukai.or.jp |
| 大分県職業能力開発協会 | 870-1141 | 大分市大字下宗方古川 1035-1 大分職業訓練センター内 | 097-542-3651 | http://www.noukai-oita.com |
| 宮崎県職業能力開発協会 | 889-2155 | 宮崎市学園木花台西 2-4-3 | 0985-58-1570 | http://www.syokuno.or.jp |
| 鹿児島県職業能力開発協会 | 892-0836 | 鹿児島市錦江町 9-14 | 099-226-3240 | http://www.syokunou.or.jp |
| 沖縄県職業能力開発協会 | 900-0036 | 那覇市西 3-14-1 那覇地域職業訓練センター内 | 098-862-4278 | http://www.oki-vada.or.jp |