

「動機づけ支援」事例

兵庫県尼崎市 <職員を対象としたメタボリックシンドロームに着目した健康管理対策>

<背景>

市職員健保の医療費適正化にむけた実態分析として、職員のレセプトによる疾病傾向の把握等の分析を行ったところ、現職死亡、長期病休者の原因疾患で高率であった脳・心臓疾患の予防が課題ということがわかった。そこで、現職死亡や医療等の予備群を、定期健康診断結果で分析したところマルチプルリスクをもつ者が緊急性の高いことがわかり、該当職員を抽出し保健指導を行った。また、個人の問題で終わらせないために、健康管理対策を組織的・全庁的な取組となるように位置づけた。

<具体的な取組>

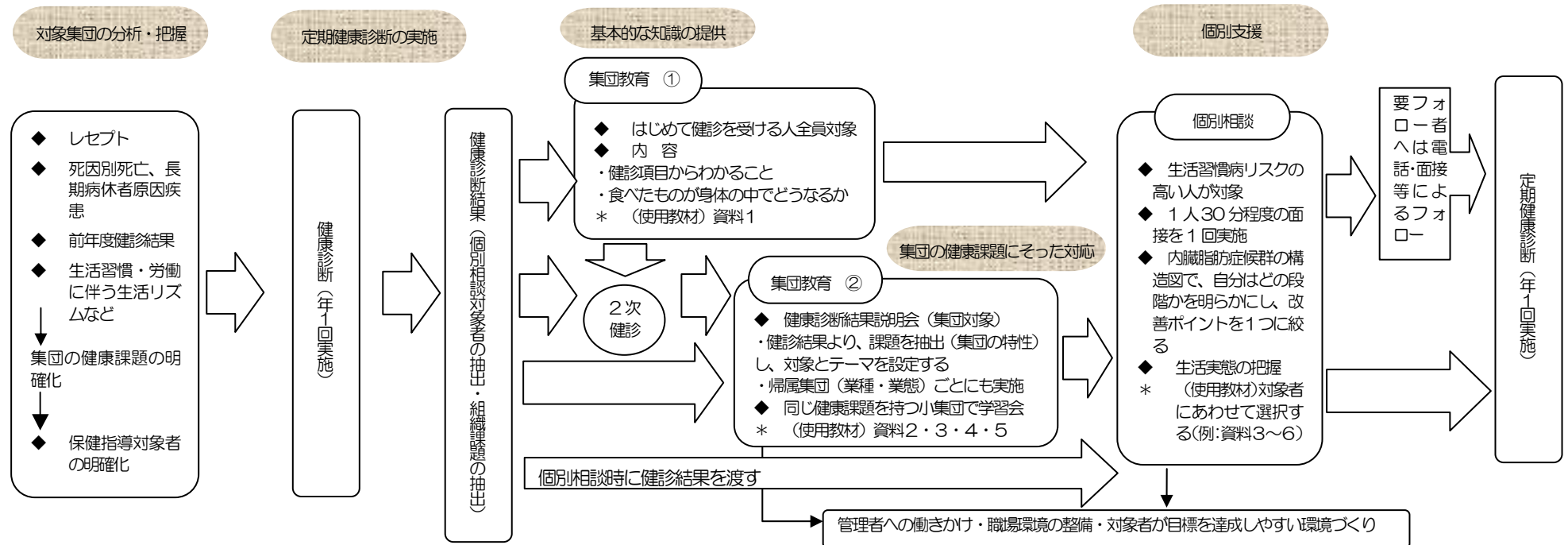
- ① 諸データによる集団の健康課題明確化と予防対象者の明確化
- ② 健診データによる管理・分析のためのデータベース化
- ③ 効果的な保健指導（優先順位と効果的な保健指導方法の選択）

- ④ 健康管理に関する研修（管理職研修、新規採用者・新任管理職・新任主任研修、最も緊急的な健康管理課題をテーマにした研修）
- ⑤ 普及啓発（「厚生だより」による広報・啓発、健康意識の醸成、職員食堂でのメニューの改善と食への意識化、ヘルシー弁当の導入）
- ⑥ 管理職研修や倫理啓発委員会（健康を損なうことが公務サービスの低下であることを認識してもらう目的で実施）

<個別面談の取組方>

面談前に対象者の健診データから、どのデータが関連して有所見となっているのか、どこにポイントを絞って説明するかをきちんと整理しておく。

面談時対象者本人が健診結果を身体で起こっている変化としてイメージでき、生活習慣との関連が分かり（理解）、関心を持つための方法（面談内容・資料）の工夫をした。



<保健指導の評価>

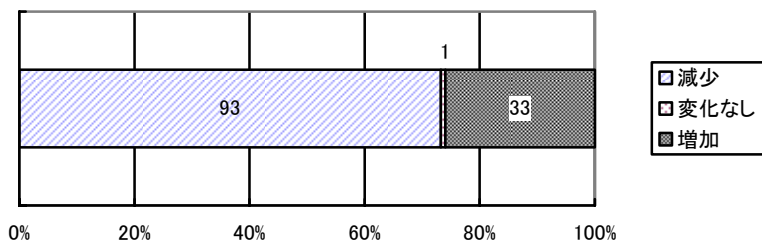
① HbA1c 有所見割合の変化

HbA1c [%]	判定	平成 16 年度		平成 15 年度		平成 14 年度	
		人数	割合	人数	割合	人数	割合
5.5 未満	正常	2180	76.0%	1857	69.2%	922	68.4%
5.5~6.0	糖尿病の疑いが否定できない	459	16.0%	586	21.8%	240	17.8%
6.1~6.4	糖尿病が強く疑われる	86	3.0%	93	3.5%	54	4.0%
6.5~6.9	糖尿病	54	1.9%	54	2.0%	39	2.9%
7.0~13.3	合併症のおそれ	88	3.1%	94	3.5%	93	6.9%
総 計		2867	100%	2684	100%	1348	100%

② 体重の減少

2次健診受診者で個別支援を受けた者（127名）の平成15年度から16年度の体重変化

体重変化(平成15年度から16年度)



③ リスク個数の減少

2次健診受診者で個別支援を受けた者（127名）の平成15年度から16年度のリスク個数の変化

危険因子個数(平成15年度から16年度)

