

今冬のインフルエンザの発生動向

～医療従事者向け疫学情報～

Ver. 1 in 2011

厚生労働省
(新型インフルエンザ対策推進本部/国立感染症研究所)

2011.2.9

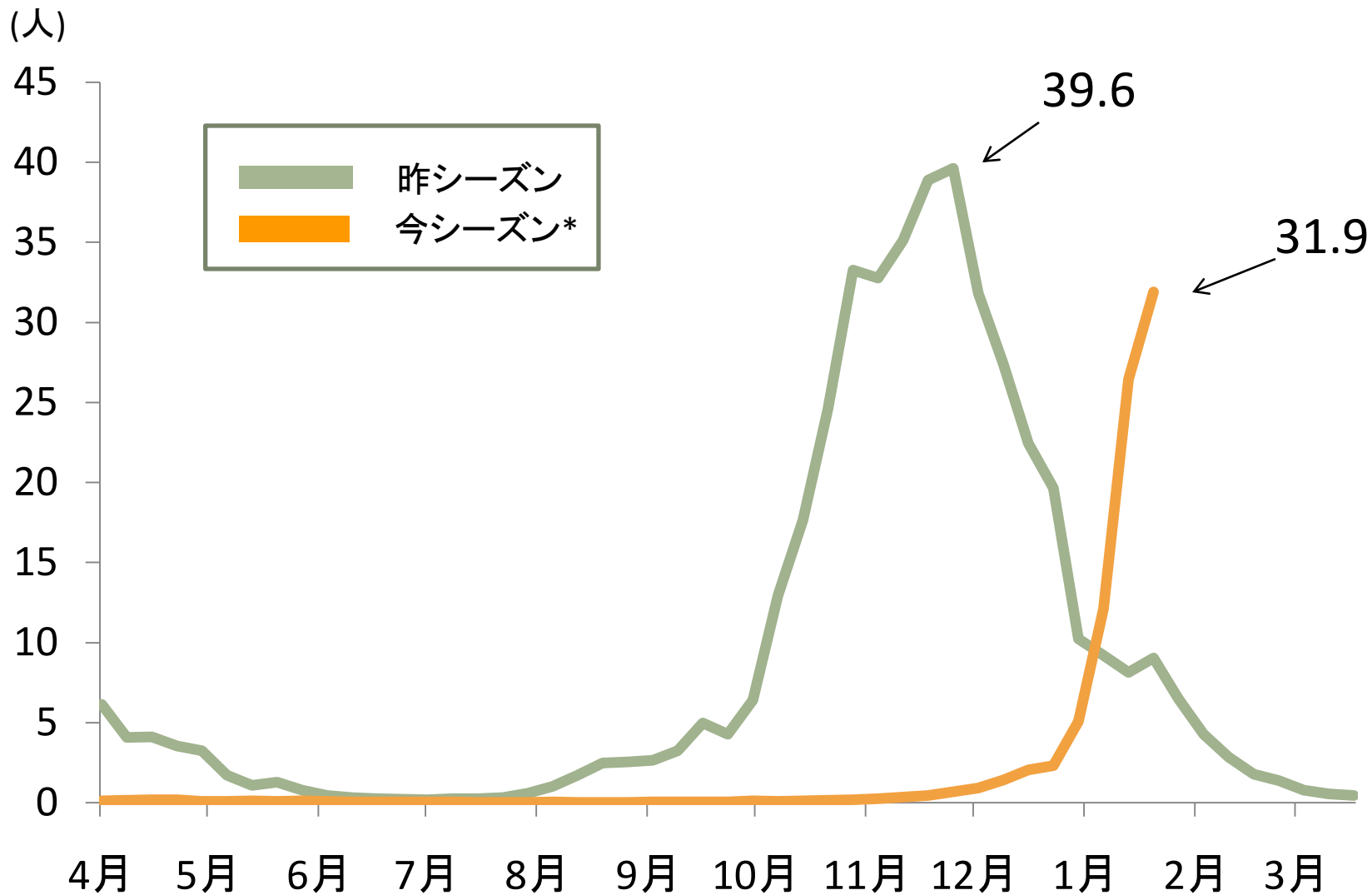


図1 定点当たり受診者数の推移

* 平成22年3月29日から平成23年1月30日の報告まで / 厚生労働省

出典: 感染症発生動向調査²

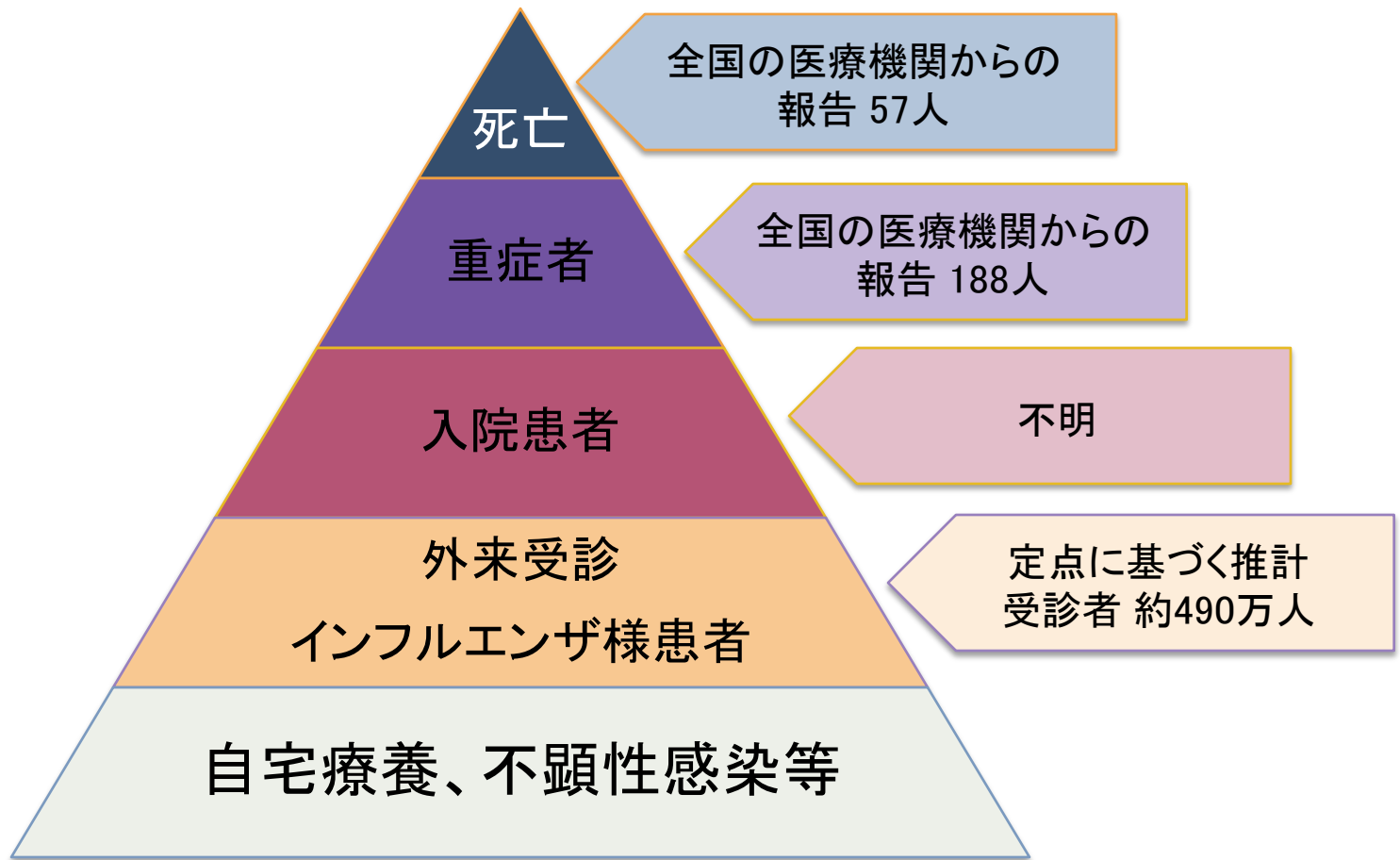


図2 今冬*のインフルエンザの重症度

*平成22年9月6日から平成23年1月30日の報告まで / 厚生労働省

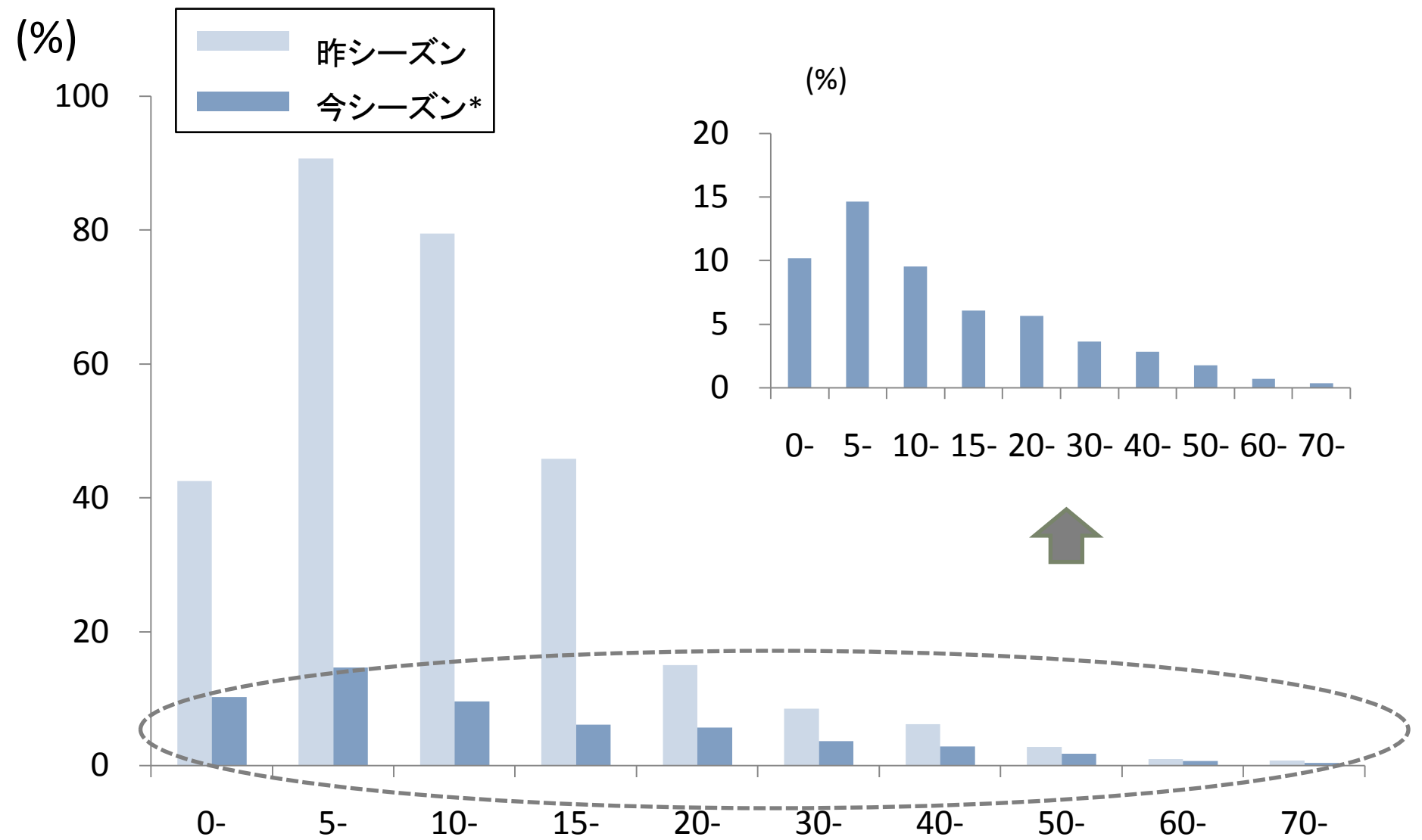


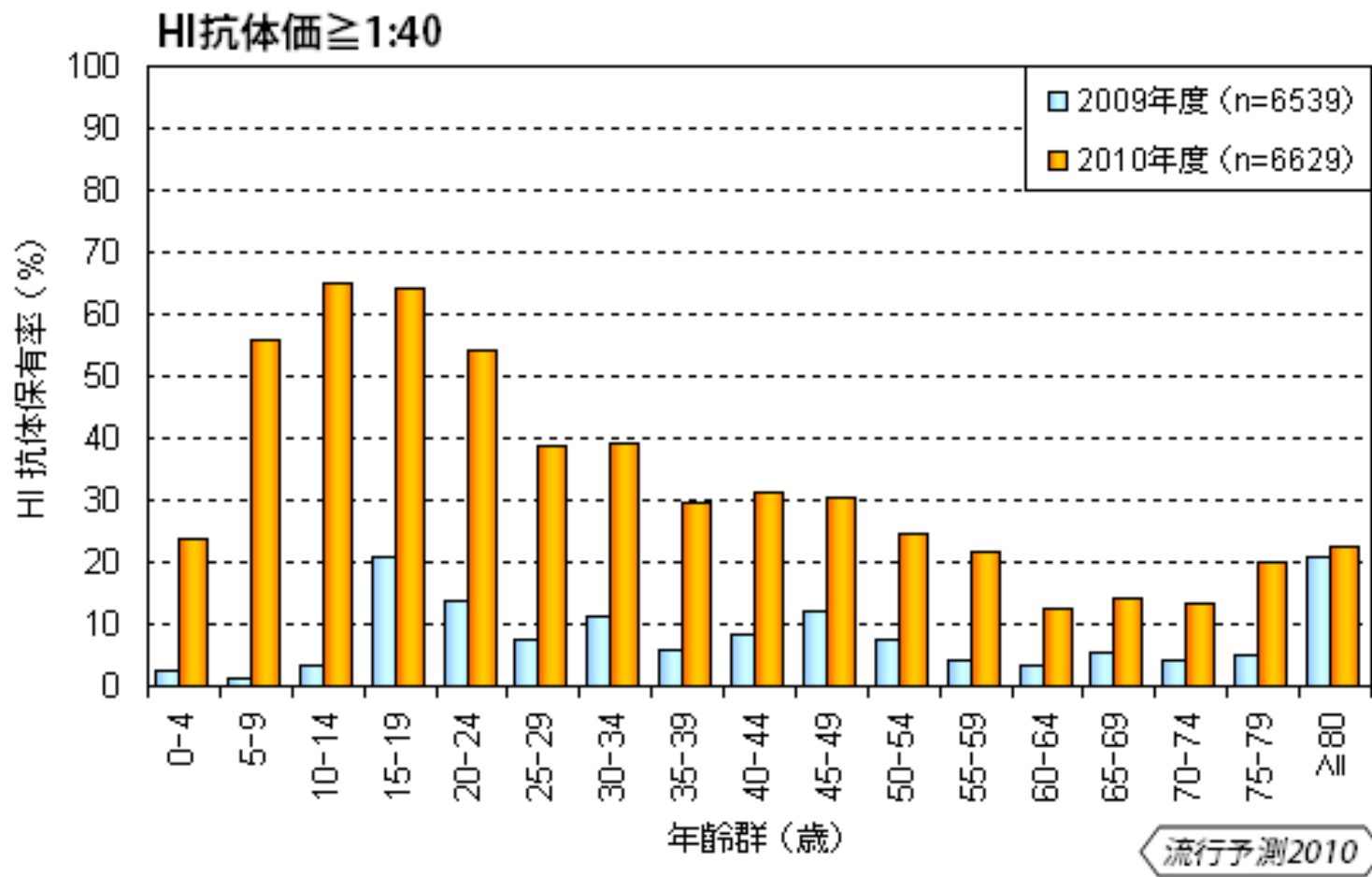
図3 年齢階級別受診割合

*-平成22年9月6日から平成23年1月30日の報告に基づく / 厚生労働省

図4 インフルエンザA型に対する年齢群別HI抗体保有状況

[A/California/7/2009 pdm における2009年度と2010年度の結果比較]

(2010年12月16日現在)



出典:国立感染症研究所

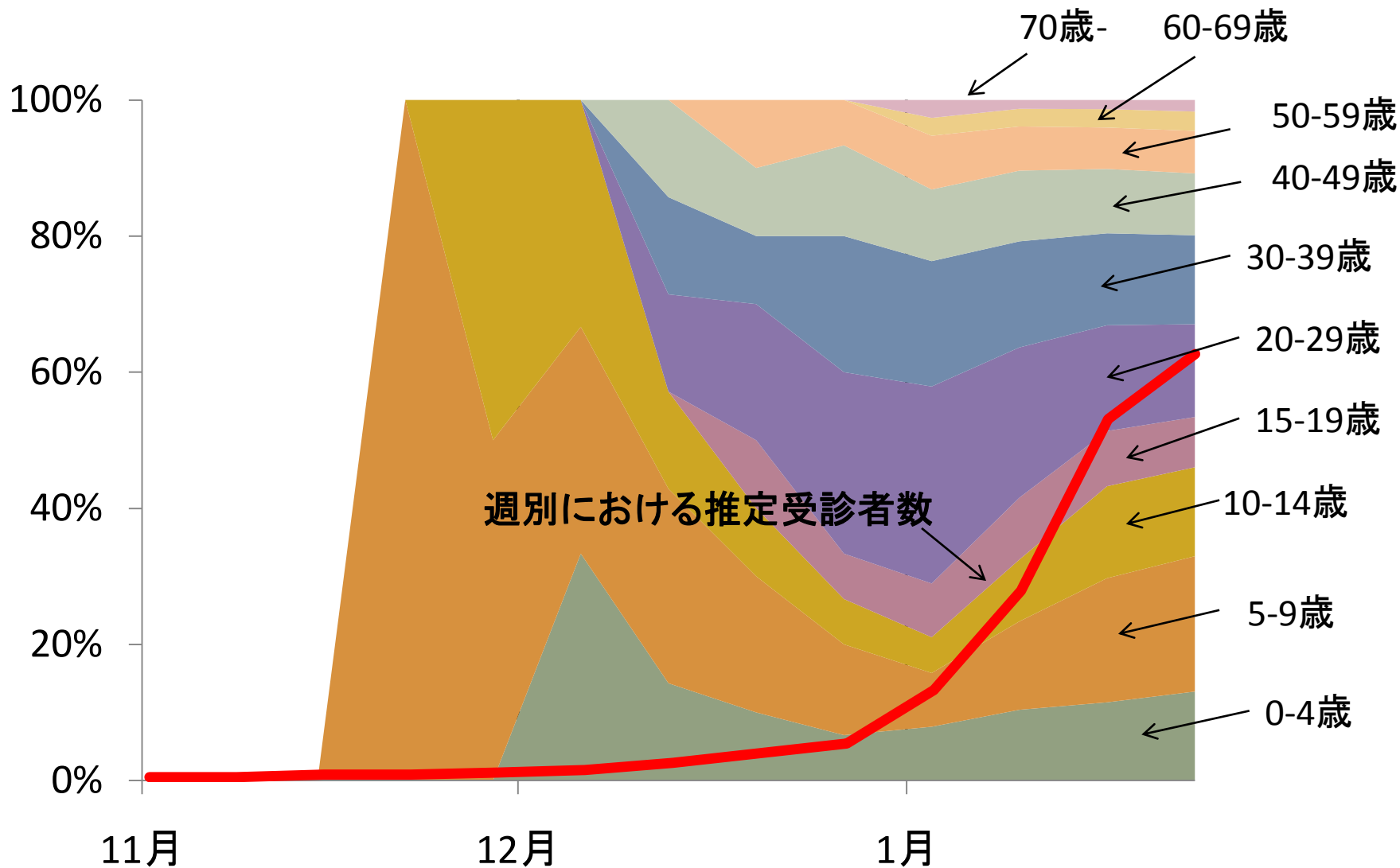


図5 今シーズンの推定受診者数の年齢階級別割合の推移

平成22年9月6日から平成23年1月30日の報告まで / 厚生労働省

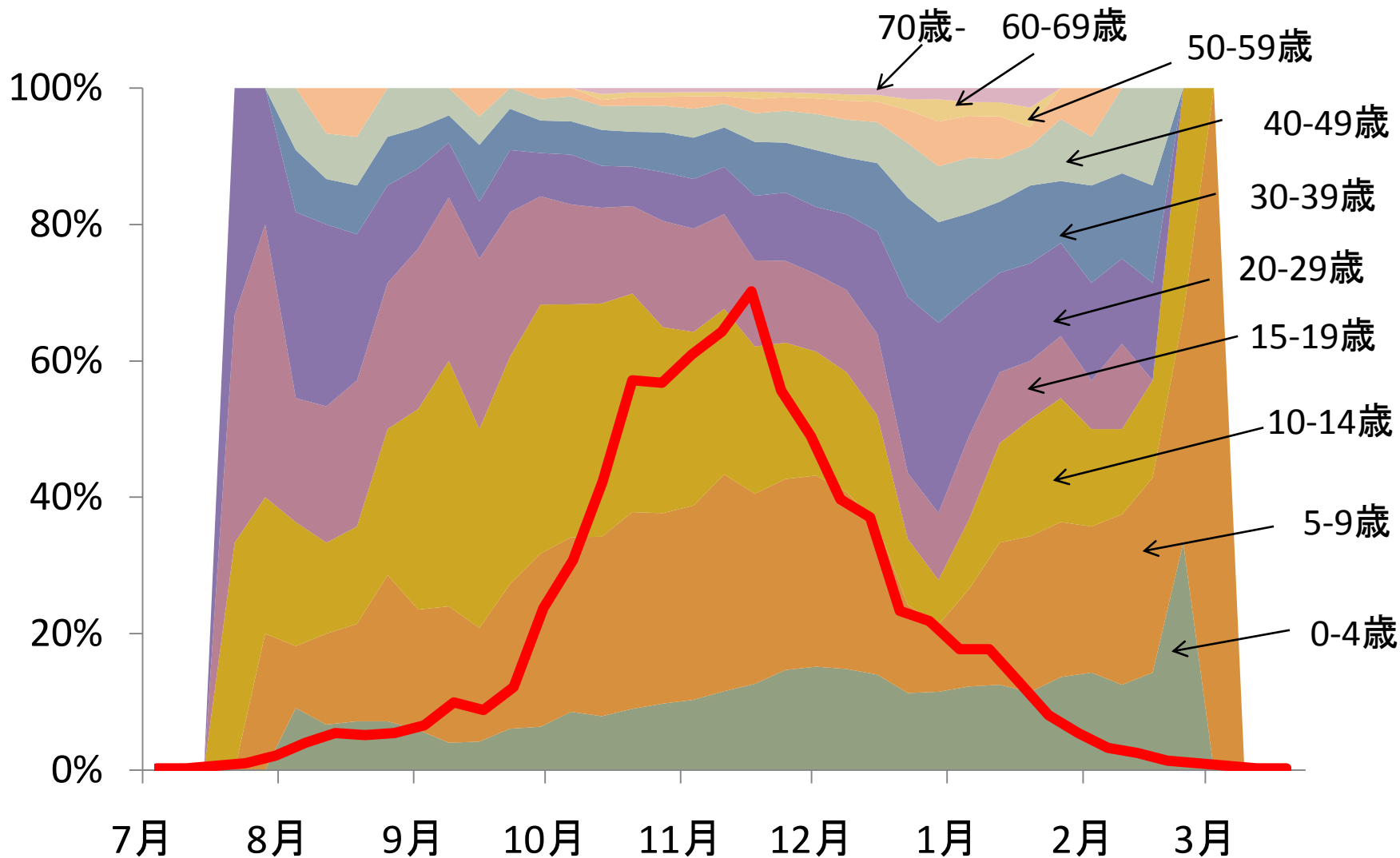
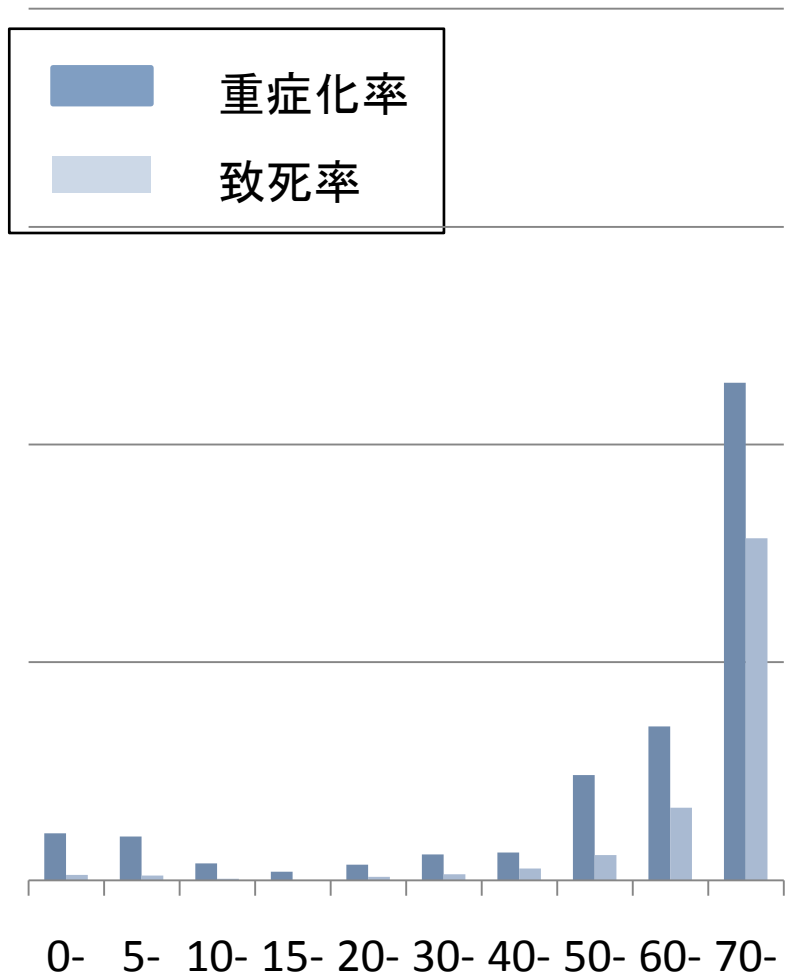


図6 昨シーズンの推定受診者数の年齢階級別割合の推移

平成21年7月6日から平成22年3月29日の報告まで / 厚生労働省

今シーズン*



(人)

昨シーズン

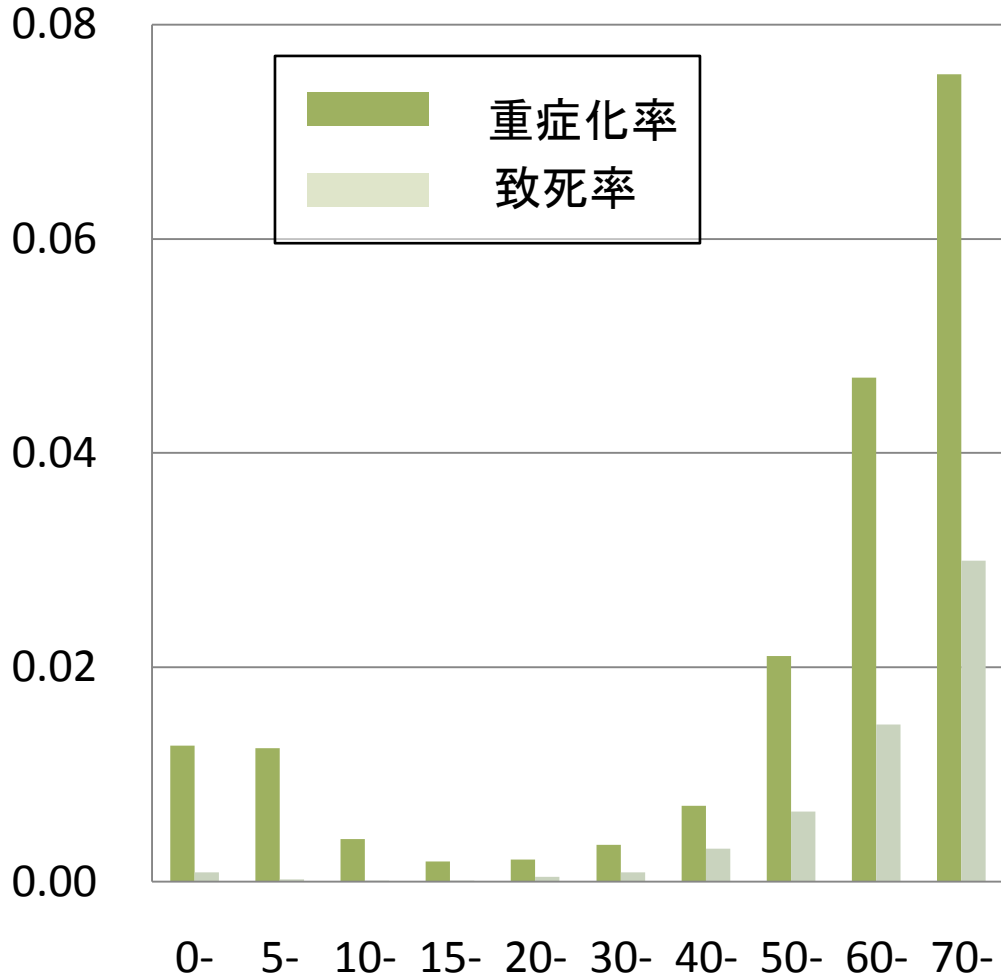


図7 年齢階級別重症化率及び致死率
(推定受診者100人当たり)

平成22年9月6日から平成23年1月23日の報告まで / 厚生労働省

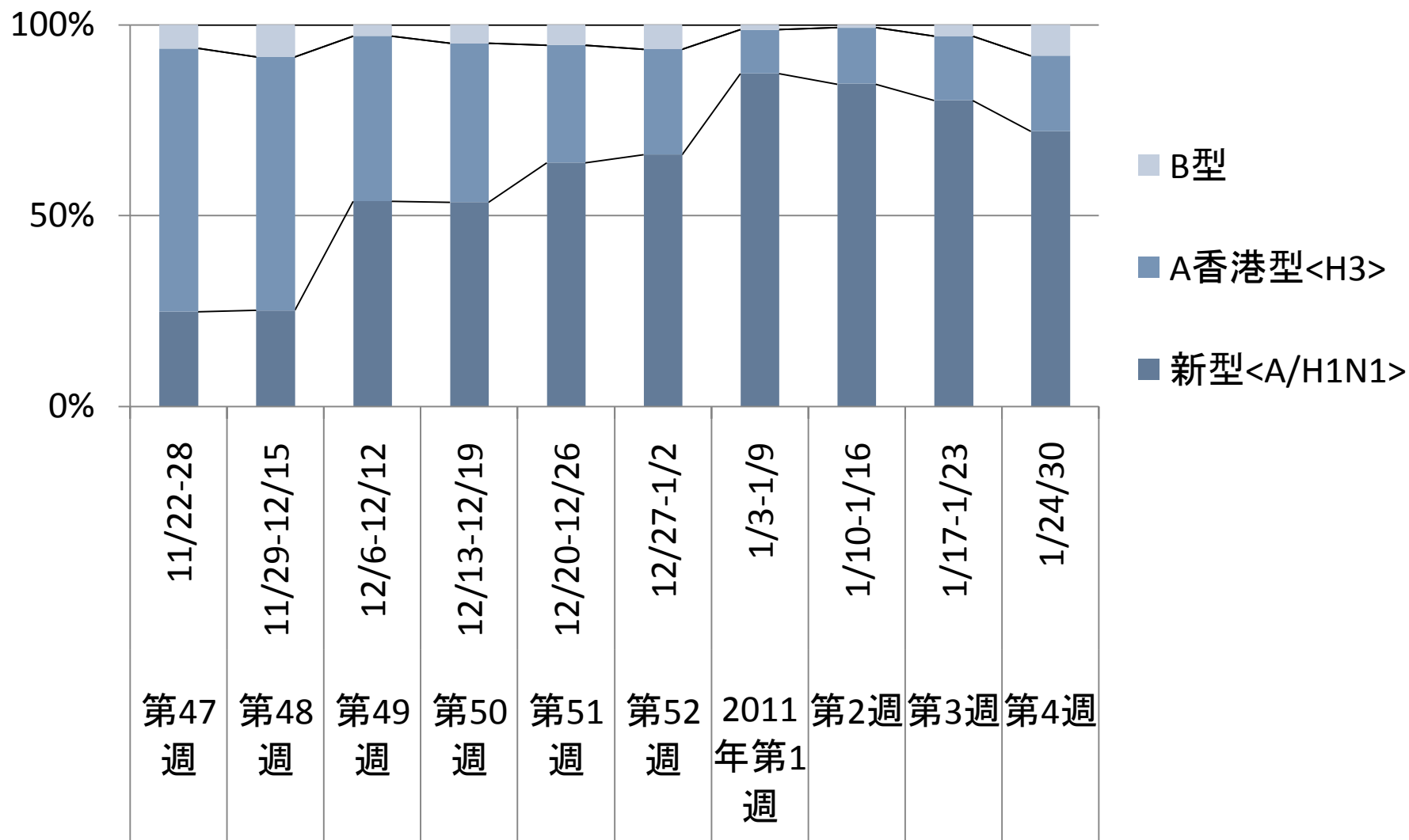


図8 今シーズンのインフルエンザの亜型の動向

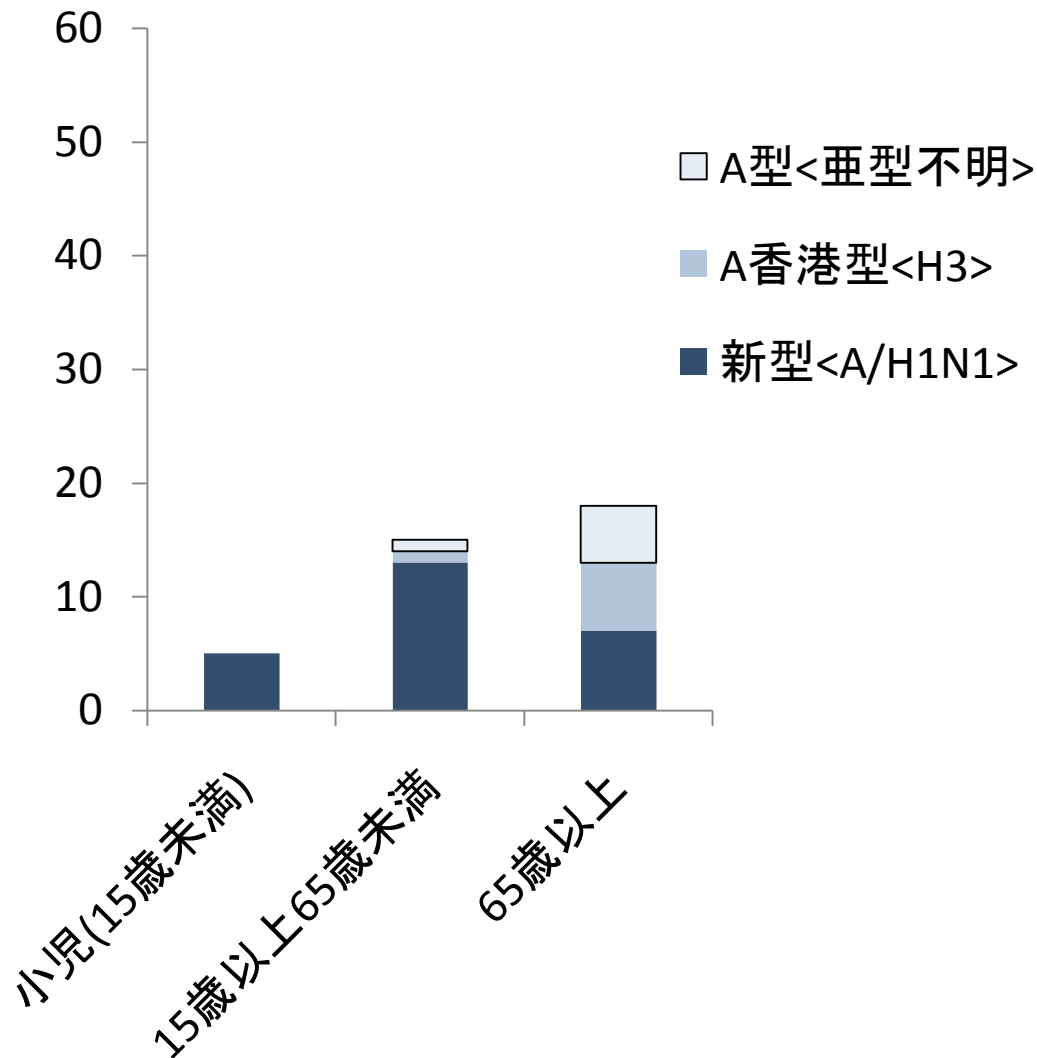
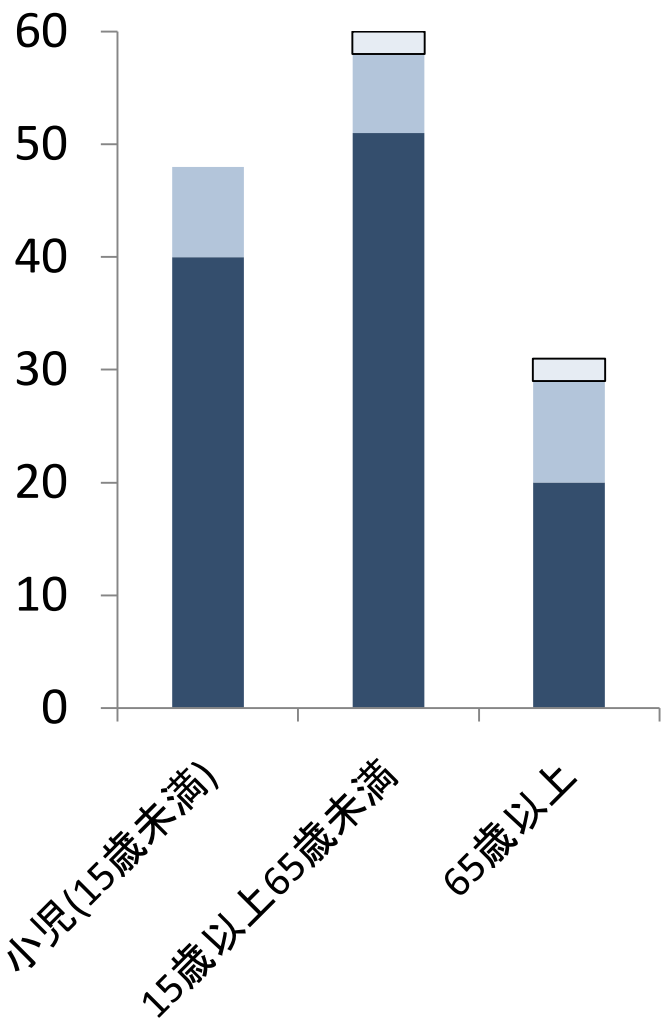


図9 重症患者における、PCR又は迅速検査で判明した亜型数(年齢階級別)

図10 死亡例における、PCR又は迅速検査で判明した亜型数(年齢階級別)

平成22年9月6日から平成23年1月30日の報告まで / 厚生労働省

		今シーズン*	昨シーズン
報告数		188例	1642例
性別(男性:女性)		129例:59例	1056例:586例
年齢範囲		0歳-88歳 (中央値 35.5歳)	0-98歳 (中央値8.5歳)
平均年齢		37.1歳	20.4歳
重症患者に占める 各年齢階級の割合	0-14歳	36%(N=67)	69%(N=1129)
	15-64歳	44%(N=83)	22%(N=366)
	65歳-	20%(N=38)	9%(N=147)
年齢階級別 基礎疾患保有割合	0-14歳	34%(23/67)	35%(392/1129)
	15-64歳	69%(57/83)	66%(243/366)
	65歳-	95%(36/38)	88%(130/147)
	全年齢	62%(116/188)	47%(765/1642)

表1 重症患者の分析

*平成22年9月6日から平成23年1月30日の報告まで / 厚生労働省

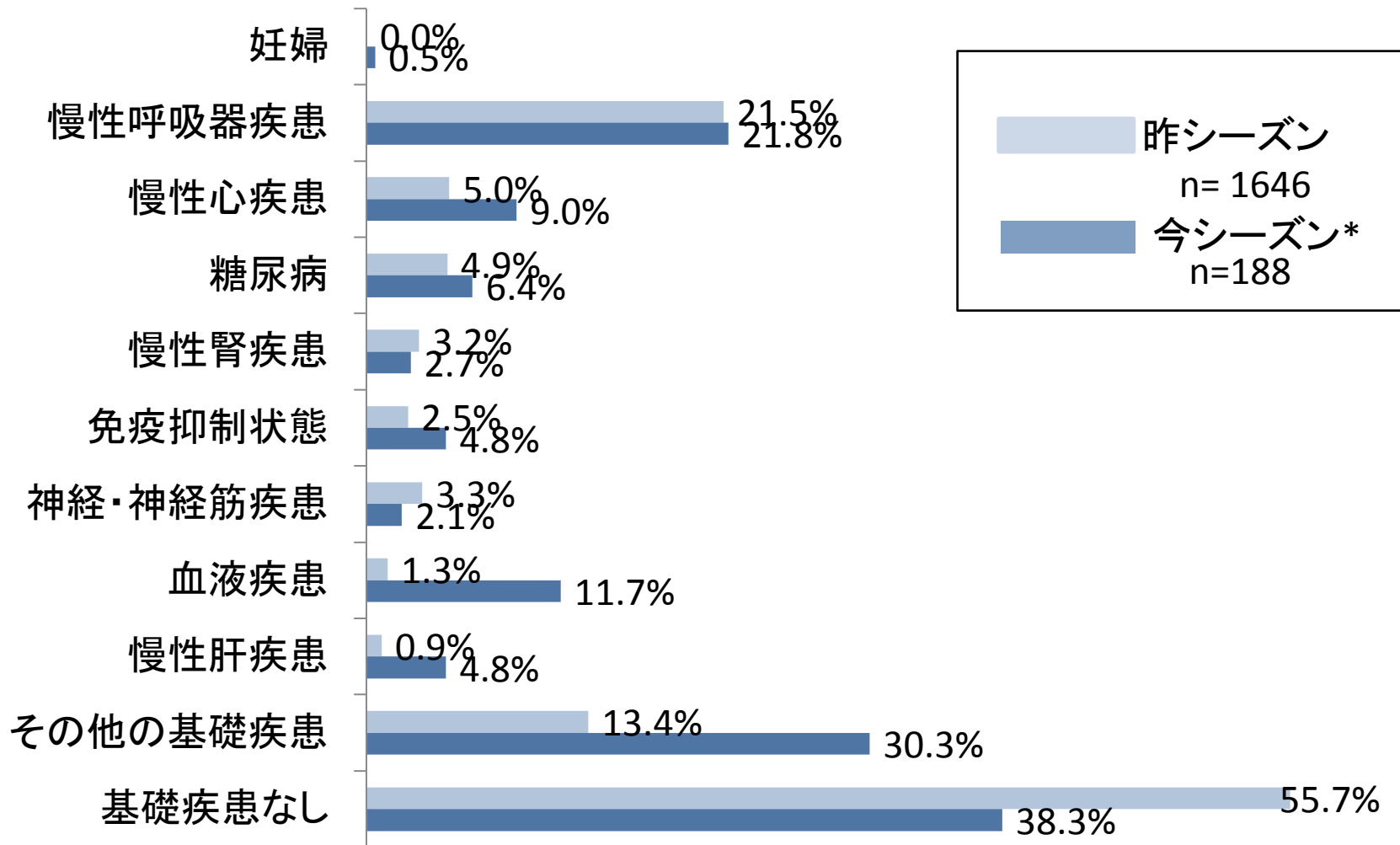


図11 重症患者における疾患群別の基礎疾患保有割合(重複あり)

*-平成22年9月6日から平成23年1月30日報告まで / 厚生労働省

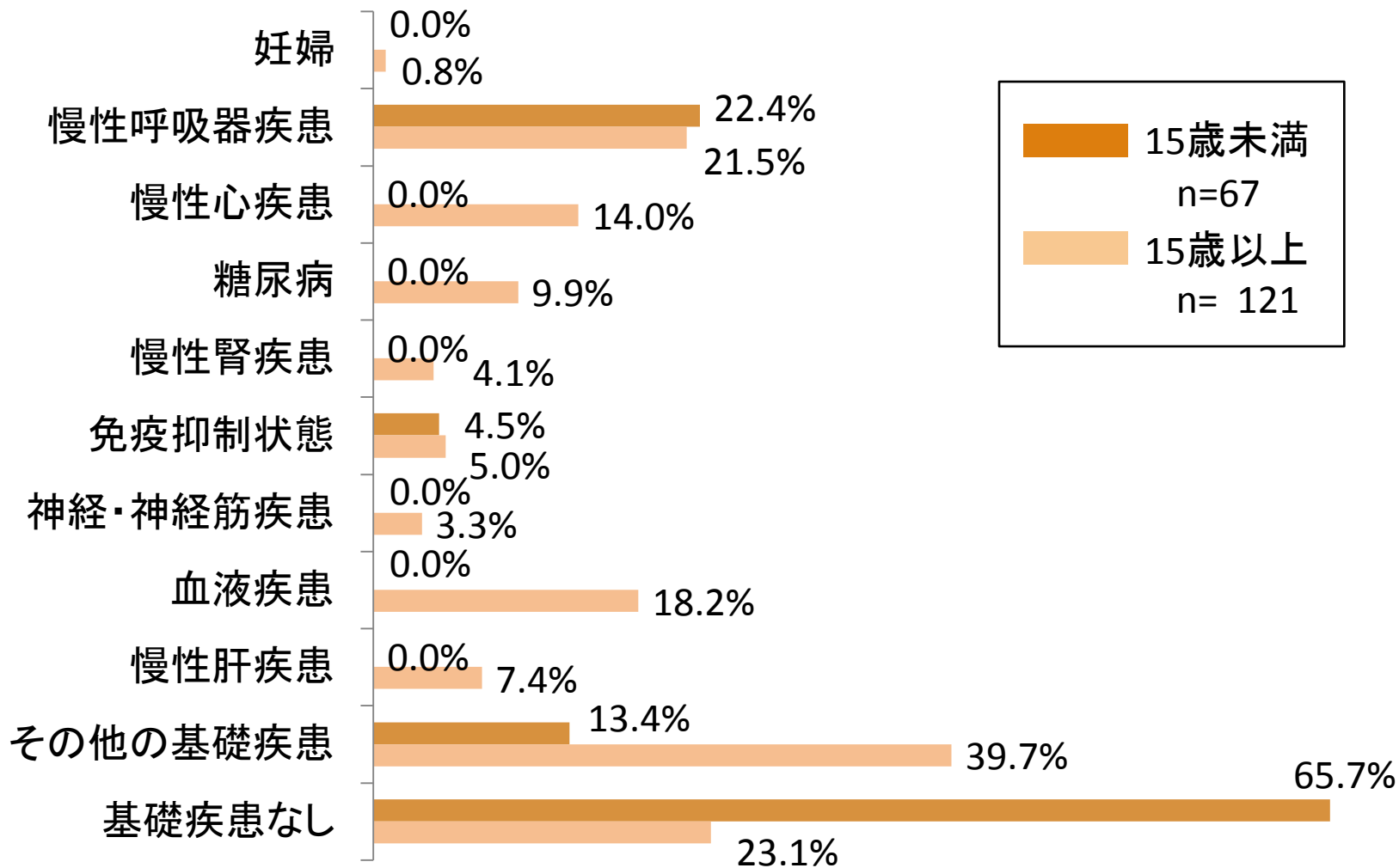


図12今シーズン*の年齢階級別重症患者における疾患群別の基礎疾患保有割合(重複あり)

*-平成22年9月6日から平成23年1月30日の報告まで / 厚生労働省

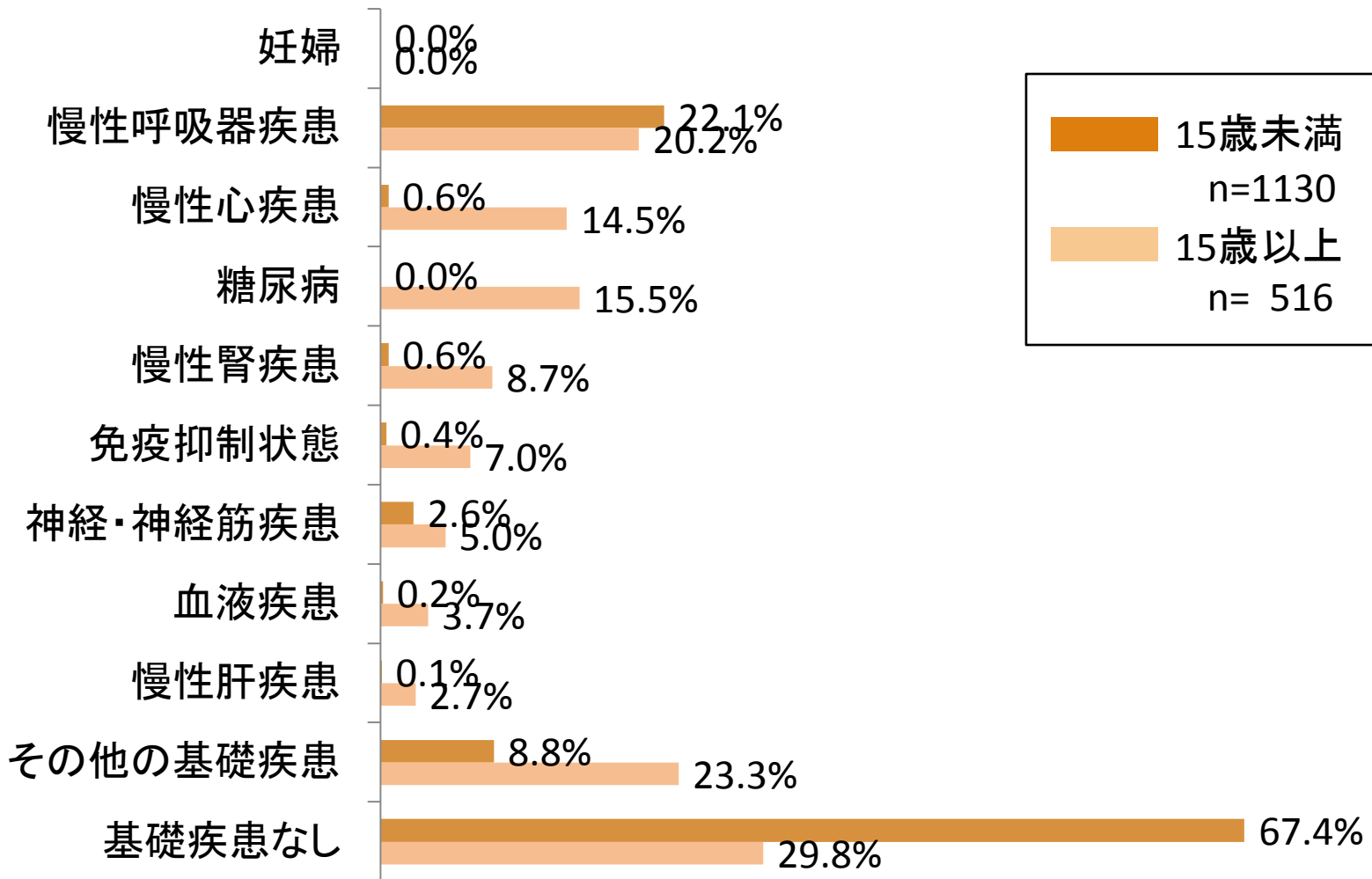


図13 昨シーズン*の年齢階級別重症患者における疾患群別の基礎疾患保有割合(重複あり)

*-平成22年3月23日の報告まで / 厚生労働省

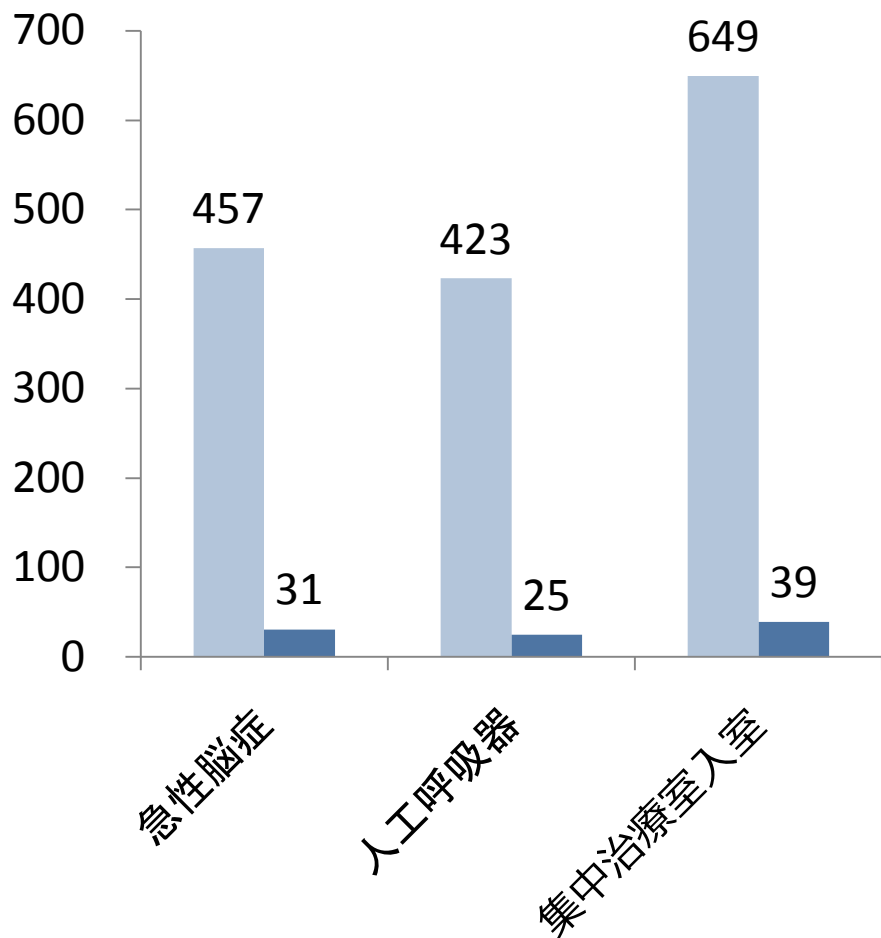


図14 重症患者の定義による分類
15歳未満 (重複あり)

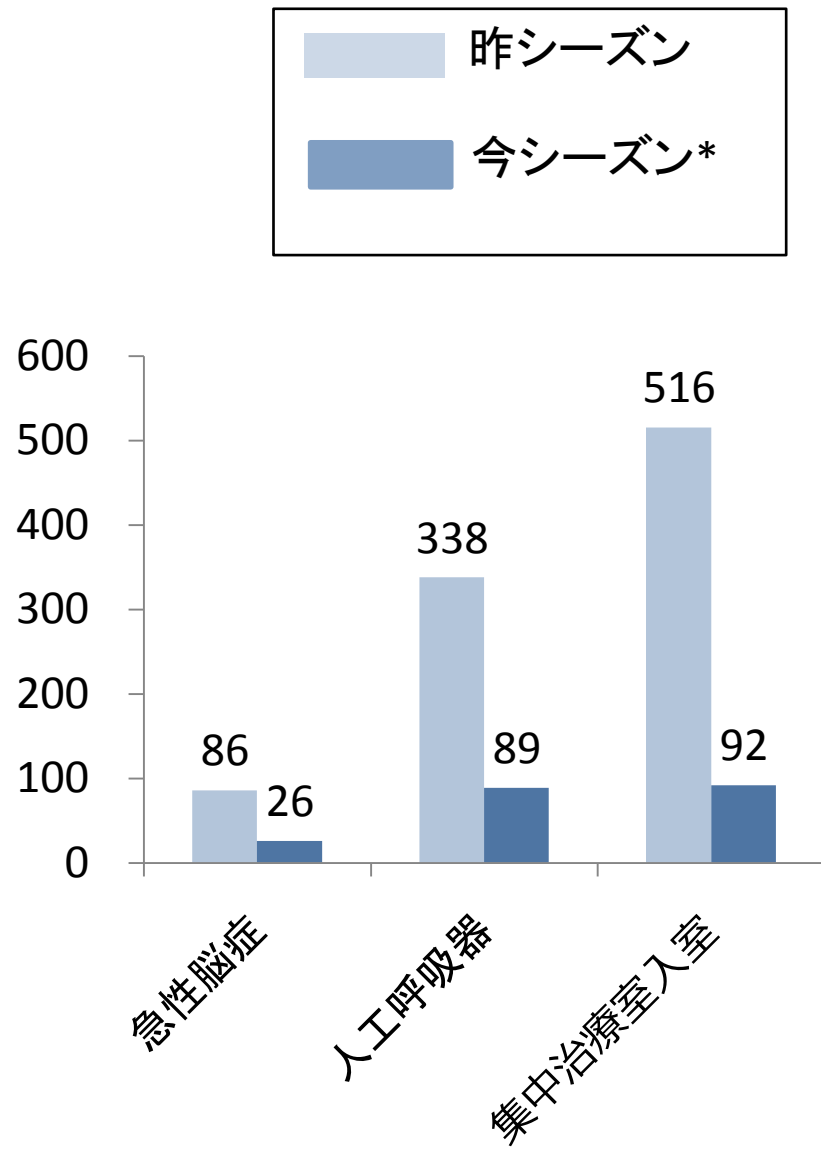


図15 重症患者の定義による分類
15歳以上(重複あり)

		今シーズン*	昨シーズン
報告数		57例	198例
性別比(男性:女性)		39例:18例	127例:71例
年齢範囲		4歳-98歳 (中央値 63歳)	0-97歳 (中央値51歳)
平均年齢		56.6歳	48.1歳
死亡例に占める 各年齢階級の割合	0-14歳	14%(N=8)	19%(N=38)
	15-64歳	39%(N=21)	53%(N=104)
	65歳-	49%(N=28)	28%(N=56)
年齢階級別 基礎疾患保有割合	0-14歳	75% (6/8)	39%(15/38)
	15-64歳	67%(14/21)	71%(75/105)
	65歳-	100%(28/28)	95%(53/56)
	全年齢	84%(48/57)	72%(143/198)

表2 死亡例の分析

*平成22年9月6日から平成23年1月30日の報告まで / 厚生労働省

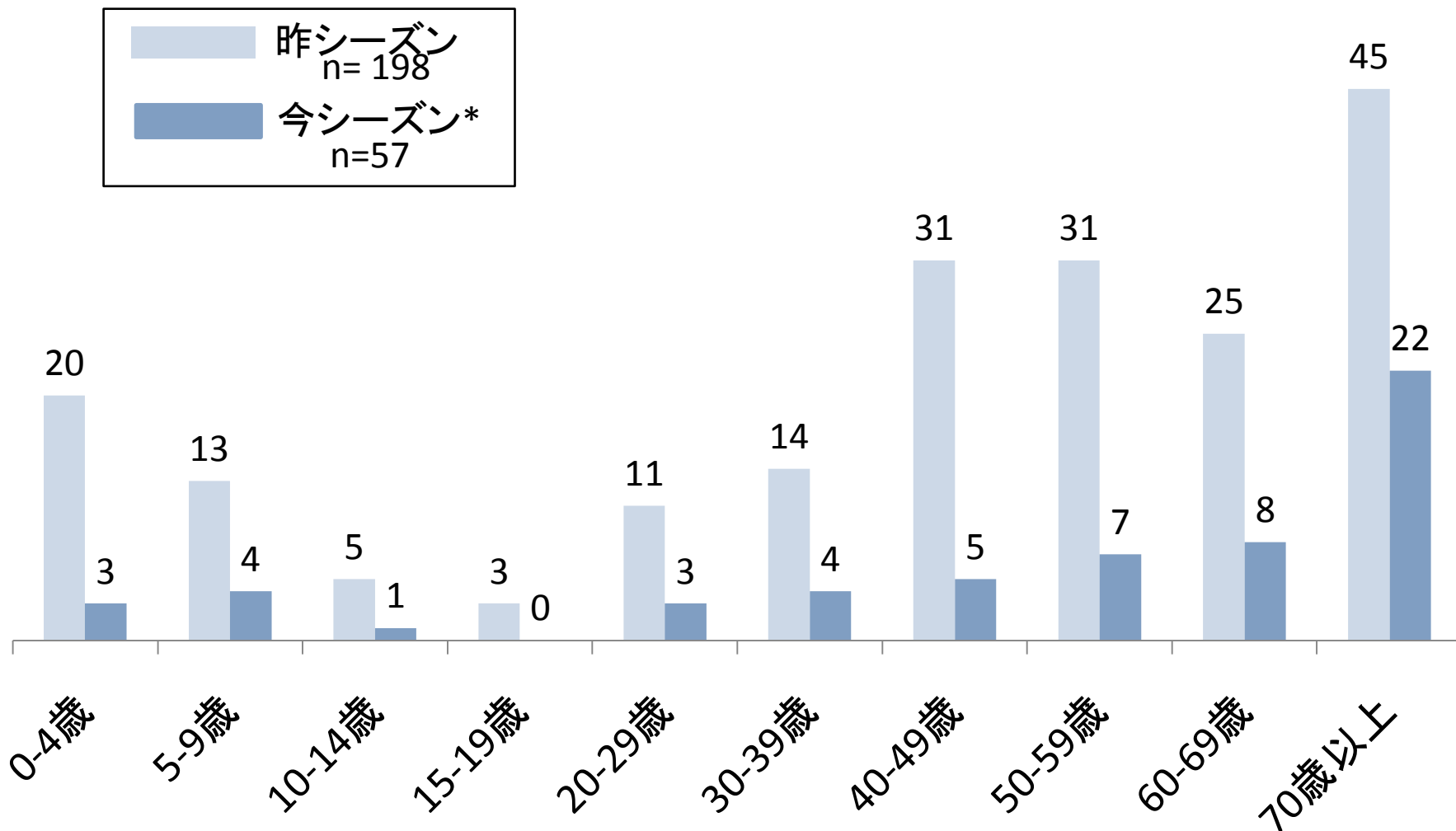
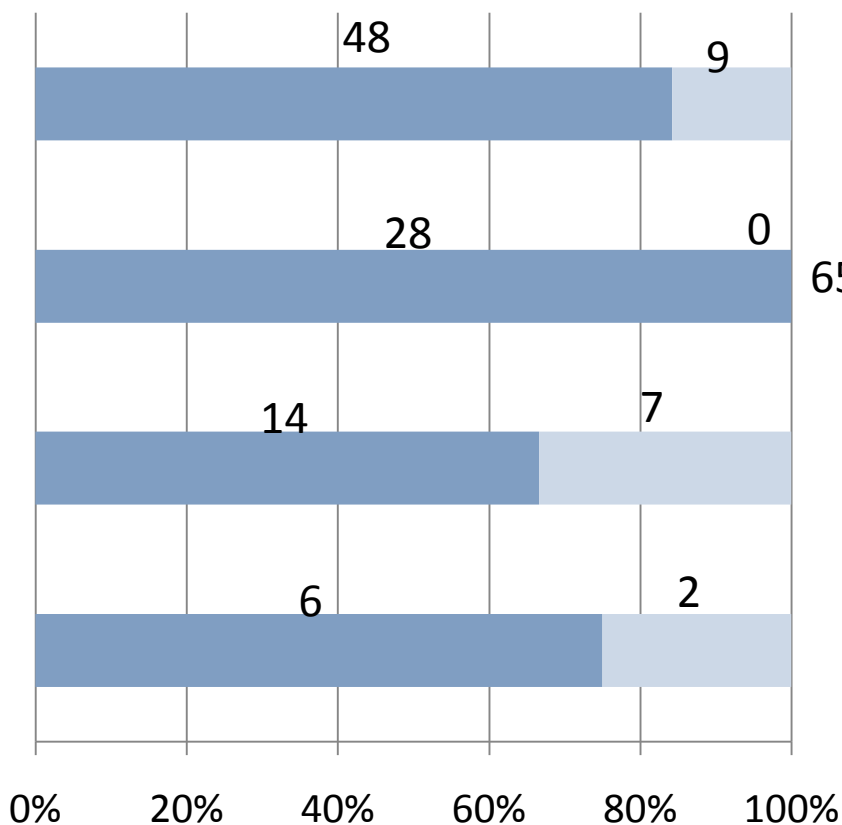
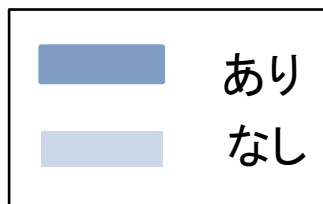


図16 年齢階級別に見た死亡者数

*-平成22年9月6日から平成23年1月30日の報告まで / 厚生労働省

今シーズン*



昨シーズン

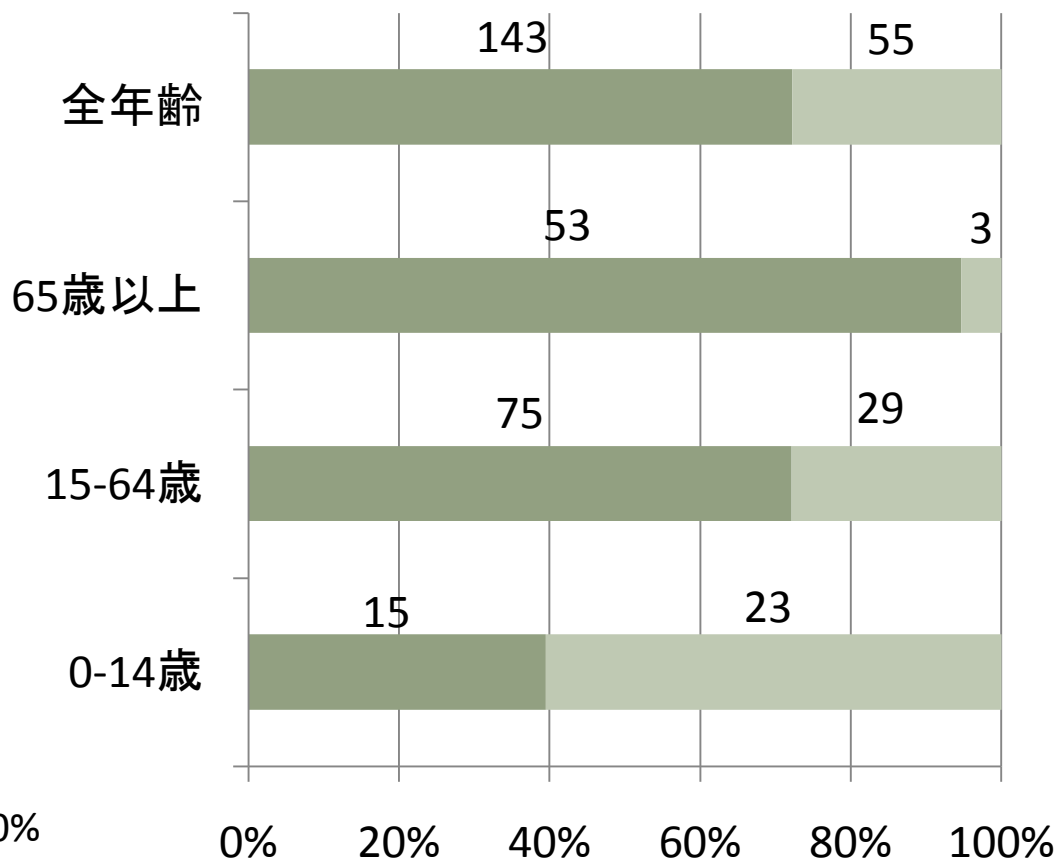
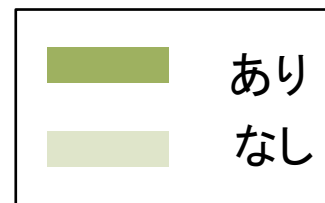


図17 年齢別の死亡例の基礎疾患を持つ割合

*-平成22年9月6日から平成23年1月30日の報告まで / 厚生労働省

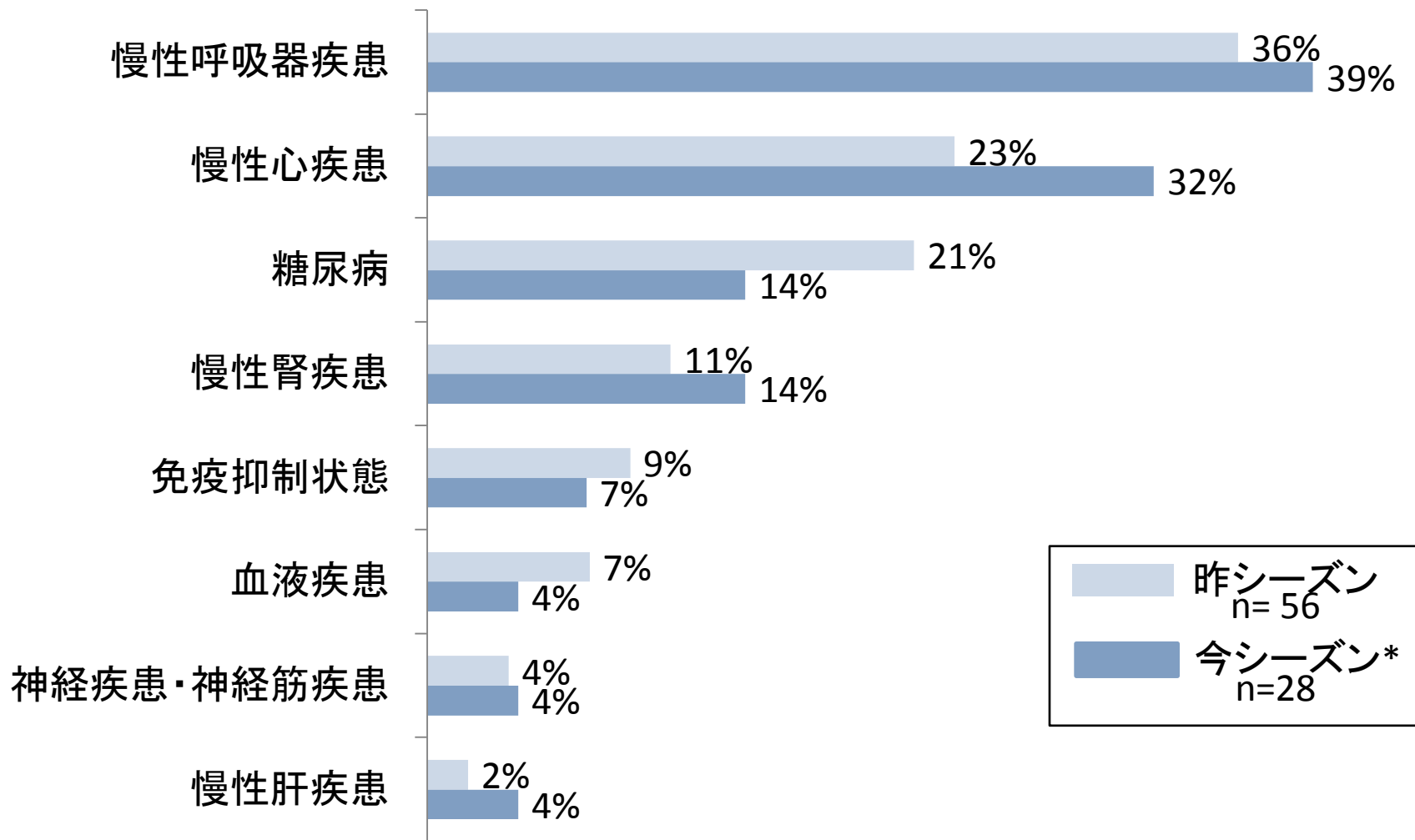


図18 65歳以上高齢者死亡例の基礎疾患(重複あり)

*平成22年9月6日から平成23年1月30日の報告まで / 厚生労働省

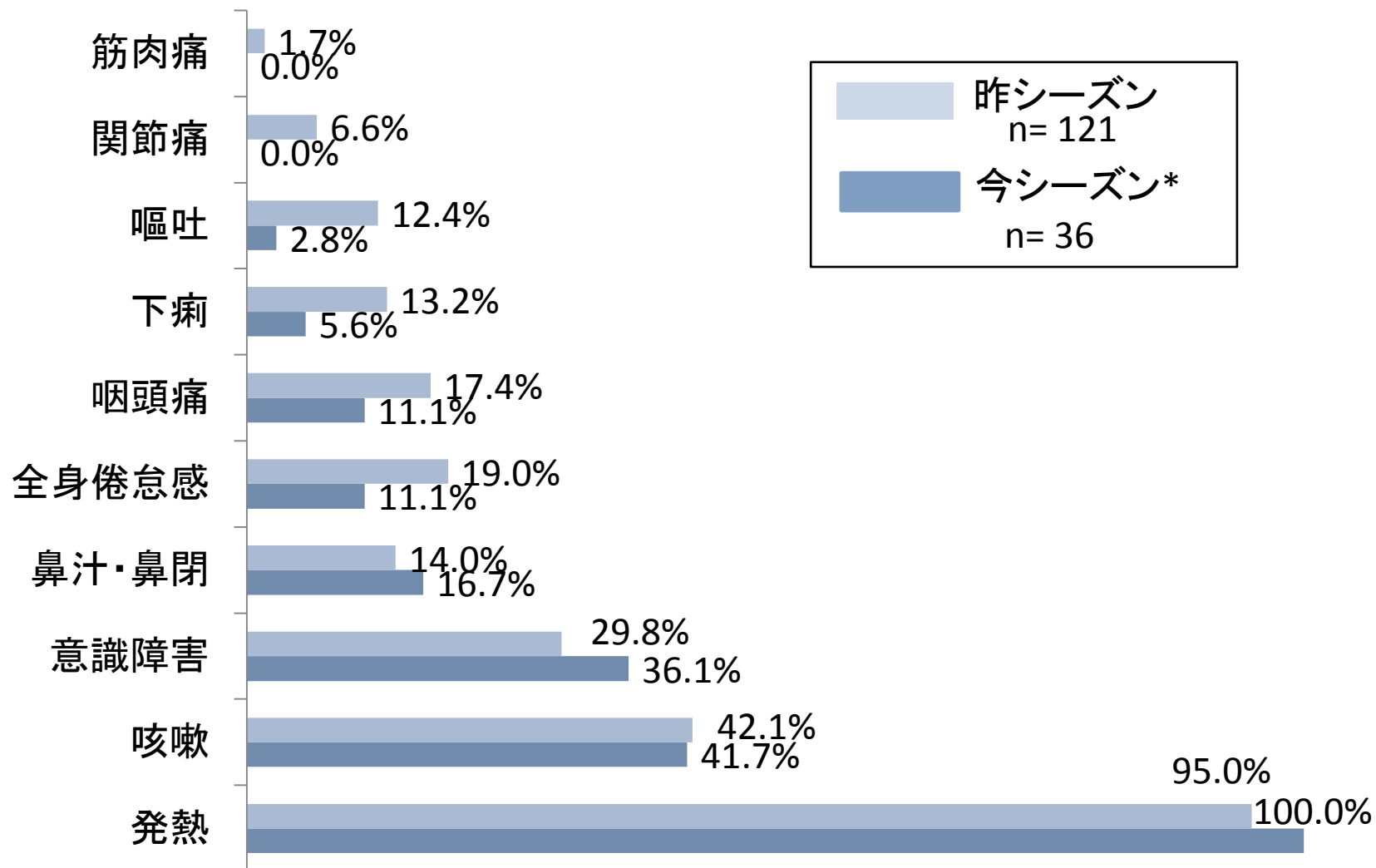


図19 症状の報告のあった重症患者にみられた症状 (重複あり)

*平成22年9月6日から平成23年1月30日の報告まで / 厚生労働省