

薬物を乱用すると「心」も「身体」もボロボロになります。

覚醒剤の場合

- ・重篤な依存症(強い精神依存)
- ・精神障害:覚醒剤精神病(幻覚、妄想)
- ・フラッシュバック
- ・血圧上昇、急性心不全
- ・静脈炎症
- ・離脱時の強い疲労感や倦怠感、脱力感

手・足に多数の注射のあと



腕の静脈に注射したあと



ミミズばれになった注射のあと



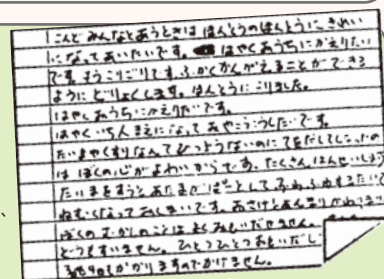
足の血管にそって注射を打ちミミズばれになる



大麻(マリファナ)の場合

- ・精神障害:大麻精神病(幻覚・妄想など)人格変容
- ・生殖機能への悪影響
- ・呼吸器系の疾患

29歳の大麻乱用者が書いた手紙の一部、知能の低下が見られる。



「大麻は有害なものとして世界的に規制されています。WHO(世界保健機関)の報告書(注)によると、記憶への影響、学習能力の低下、知覚の変化、人格喪失などを引き起こすほか、使用を止めても依存性が残るなどとされています」

(注)Cannabis:a health perspective and research agenda(1997) Programme on Substance Abuse(WHO)

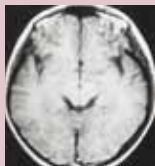
「大麻の不正栽培は、大麻取締法で禁止されています。また、そのために大麻の種子を所持したり、提供したりすることは、大麻取締法の処罰の対象となります」

薬物乱用によって身体の大切な働きが壊れてしまいます。



脳

正常な脳



乱用者の脳



▲脳が萎縮している

薬物におかされた脳は萎縮し色々な悪影響を及ぼす

食道・胃

正常



異常



食道・胃:胃粘膜がおかされ、出血する(胃痛、吐き気、嘔吐)