

きゅうせいちゅうどく
急性中毒



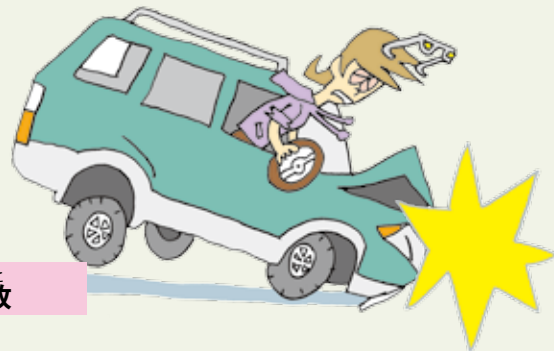
きゅうせいちゅうどく
急性中毒死



はんしゃかいてきこうどう
反社会的行動



やくぶつ さよう
薬物の作用により、
からだ ひ
体に引き起こされる急性の
えいぎょう おそ
影響も恐ろしいんじや。



こうつうじこ
交通事故

こういししょう
後遺症



フラッシュバック



しゃかいてき ふ てきおう
社会的不適応



じんかくしょうがい
人格障害

やくぶつ しょう
薬物の使用を
あとも ちようき のこ しょうじょう
やめた後も、長期に残る症状も
たくさんあるんじや。



こわ せんぱい
怖いね先輩。。

