

8. 市町村国保における保健事業について

平成23年度 国保保健事業（案）

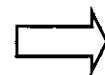
* 事業内容は平成22年度から変更無し

被保険者の健康の保持増進・QOLの向上と医療費適正化に資するため、被保険者の積極的な健康づくりを推進し、地域の特性や創意工夫を活かした事業の実施を支援する。

○保健事業の中・長期的な目標とそれを踏まえた単年度の実施計画の策定

(1) 国保ヘルスアップ事業（先駆的・モデル的事業）

保険者が医療機関等と連携し、地域における生活習慣病の発症予防や重症化予防について、地域における支援体制づくりや効果的保健指導プログラムの開発等を総合的に行う。



一律助成
助成期間 3年（22年度～24年度）
2年（23年度・24年度）

*22年度から実施している保険者の他、事業を2年間で完了可能な保険者について、23年度から申請を受け付ける。

(2) 国保保健指導事業

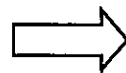
- ① 必須事業（国が重点的に推進する事業）
 - ア 特定健診・特定保健指導未受診者等対策
 - イ 生活習慣病の1次予防に重点を置いた取組
- ② 国保一般事業
 - ア 健康教育 イ 健康相談 ウ 保健指導
 - エ 歯科にかかる保健指導
 - オ 健康づくりを推進する地域活動等
 - カ 保険者独自の取組



保険者の実施計画に基づいた一括助成方式
被保険者数に応じた助成

(3) 健康管理センター等健康管理事業

- ① 健康管理センターによる事業
- ② 歯科保健センターによる事業
- ③ 直営診療施設による事業



従来の助成の継続

市町村国保における特定健診・保健指導に関する検討会

(平成19～22年度)

目的

医療保険者に義務化された特定健診・特定保健指導について、保険者である市町村国保が、その独自の特徴や課題を踏まえ、効果的・効率的な実施が行えるよう支援することにより、被保険者の健康の保持増進と医療費適正化、保険財政の安定を図ることを目的としている。

① 特定健診・保健指導の実施に関するワーキンググループ

検討目的	国保の特性を踏まえた円滑な事業実施のための具体的方策を検討する (受診率・実施率向上方策・ポピュレーションとの連携・脱落防止策等)
検討方法	平成20年度は、平成19年度の国保ヘルスアップ事業の実施状況についての分析を行うとともに、特別加算実施保険者に対し現地調査を行い、効果的・効率的な方策を情報収集し、事例集の作成を行う。平成21年度以降については、義務化された特定健診・特定保健指導の実施状況等を把握し、効果的な取組方法等の分析・検討を行う。
検討事項	国保被保険者の特徴把握、対象者の選定(若年層、家族)、職域別プログラム、社会資源・地区組織の活用(農協・漁協・商工会議所等)ポピュレーションアプローチとの連携、専門職の配置、保険者間の連携(共同実施等)、受診率実施率の分析、参加勧奨の工夫と脱落防止策 その他

② 治療中の者に対する保健指導の効果に関するワーキンググループ

検討目的	生活習慣病にて服薬治療を開始している者に対し、保健指導プログラムを提供し、生活習慣や検査値、薬剤費を中心とした医療費等を評価指標とし、保健指導の効果を明らかにする。
検討方法	介入群、対照群それぞれ150名程度(国保直営診療施設10カ所において実施) 対象者の要件 ・ 高血圧症、脂質異常症、糖尿病の内服治療中の者 ・ 70歳未満の者で国保加入者 ・ 合併症を発症していない者、インスリン治療中の者を除く 保健指導期間 2カ年(重点保健指導期間6カ月、継続保健指導期間1.5カ年)
検討事項	保健指導プログラムの開発、データマネジメント、事業評価。

国民健康保険中央会HP参照

特定健診等実施状況集計

<実施概要>

1. 集計対象

- 全国の市町村国保

	平成20年度実績	平成21年度実績
集計対象保険者における健診受診者数	6,942,839人	7,067,714人
データ収集時点(時期の明示があるものを除く)	平成21年9月	平成22年11月

※一部項目については、特定健診等データ管理システムの利用状況等により集計対象とはなっていない保険者あり

2. 集計項目

健診受診率／内臓脂肪症候群該当者・予備群該当者の割合／階層化の状況
保健指導の実施率／質問票の回答状況／リスクの保有状況

3. 留意事項

- 特定保健指導については、平成20年度に実施した分を平成21年度実績として報告している保険者もあるため、保険者によっては利用率・終了率が100%を超えることもある。

＜平成21年度実績 集計結果概要＞

		合計	男性	女性
特定健診	対象者数	22,520,576人	10,608,285人	11,912,291人
	受診者	7,067,714人	2,883,423人	4,184,291人
	受診率	31.4%	27.2%	35.1%
特定保健指導	対象者数	988,597人	623,056人	365,540人
	対象者割合	14.0%	21.6%	8.7%
動機付け支援	対象者数	713,477人	412,197人	301,280人
	割合	10.1%	14.3%	7.2%
	利用者数	195,080人	107,443人	87,637人
	利用率	27.3%	26.1%	29.1%
	終了者数	174,653人	96,099人	78,554人
	終了率	24.5%	23.3%	26.1%
積極的支援	対象者数	275,119人	210,859人	64,260人
	割合	3.9%	7.3%	1.5%
	利用者数	58,788人	41,860人	16,928人
	利用率	21.4%	19.9%	26.3%
	終了者数	37,335人	25,691人	11,644人
	終了率	13.6%	12.2%	18.1%

平成21年度 特定健診等実施状況概要

	特定健診			動機付け支援					積極的支援				
	対象者数	受診者数	受診率	対象者数	利用者数	利用率	終了者数	終了率	対象者数	利用者数	利用率	終了者数	終了率
	(人)	(人)		(人)	(人)		(人)		(人)	(人)		(人)	
北海道	973,924	209,814	21.5%	22,288	8,313	37.3%	7,188	32.3%	8,822	2,843	32.2%	1,708	19.4%
青森県	306,701	83,923	27.4%	7,304	3,096	42.4%	2,980	40.8%	3,511	707	20.1%	412	11.7%
岩手県	258,998	102,884	39.7%	12,788	2,178	17.0%	2,147	16.8%	5,667	812	14.3%	710	12.5%
宮城県	400,289	184,220	46.0%	21,761	5,049	23.2%	4,835	22.2%	10,741	1,754	16.3%	1,257	11.7%
秋田県	213,483	68,952	32.3%	7,805	1,366	17.5%	1,232	15.8%	3,774	414	11.0%	316	8.4%
山形県	212,912	86,544	40.6%	8,043	2,673	33.2%	2,673	33.2%	3,956	976	24.7%	680	17.2%
福島県	369,127	135,741	36.8%	13,848	2,669	19.3%	2,482	17.9%	5,876	921	15.7%	710	12.1%
茨城県	575,295	182,300	31.7%	21,626	5,686	26.3%	5,136	23.7%	11,035	2,122	19.2%	1,387	12.6%
栃木県	377,960	105,265	27.9%	10,826	3,287	30.4%	2,657	24.5%	4,486	1,346	30.0%	662	14.8%
群馬県	385,896	147,385	38.2%	14,272	2,690	18.8%	2,558	17.9%	5,911	831	14.1%	693	11.7%
埼玉県	1,289,122	408,308	31.7%	42,344	8,292	19.6%	7,506	17.7%	13,655	1,752	12.8%	1,323	9.7%
千葉県	1,143,502	398,045	34.8%	41,004	10,954	26.7%	9,605	23.4%	14,599	3,287	22.5%	1,927	13.2%
東京都	2,222,497	934,262	42.0%	82,071	19,526	23.8%	16,290	19.8%	35,709	6,858	19.2%	3,715	10.4%
神奈川県	1,501,266	366,968	24.4%	35,606	6,777	19.0%	6,851	19.2%	11,144	1,410	12.7%	1,088	9.8%
新潟県	417,710	164,348	39.3%	15,288	5,072	33.2%	4,934	32.3%	6,741	1,867	27.7%	1,098	16.3%
富山県	172,462	72,785	42.2%	7,739	1,735	22.4%	1,534	19.8%	2,559	437	17.1%	366	14.3%
石川県	190,621	69,265	36.3%	6,277	2,069	33.0%	1,926	30.7%	2,461	762	31.0%	412	16.7%
福井県	126,808	31,979	25.2%	3,462	1,231	35.6%	1,198	34.6%	1,219	371	30.4%	228	18.7%
山梨県	166,174	60,817	36.6%	5,008	2,568	51.3%	2,410	48.1%	2,645	894	33.8%	365	13.8%
長野県	376,324	147,915	39.3%	14,011	5,841	41.7%	4,994	35.6%	5,324	2,184	41.0%	1,452	27.3%
岐阜県	378,581	132,924	35.1%	12,749	4,998	39.2%	4,613	36.2%	4,724	1,567	33.2%	1,166	24.7%
静岡県	697,784	206,702	29.6%	18,571	6,131	33.0%	5,614	30.2%	6,733	1,772	26.3%	1,047	15.6%
愛知県	1,203,000	421,787	35.1%	41,393	7,301	17.6%	6,127	14.8%	15,089	1,800	11.9%	1,266	8.4%
三重県	319,807	104,939	32.8%	10,591	1,678	15.8%	1,826	17.2%	3,198	283	8.8%	234	7.3%

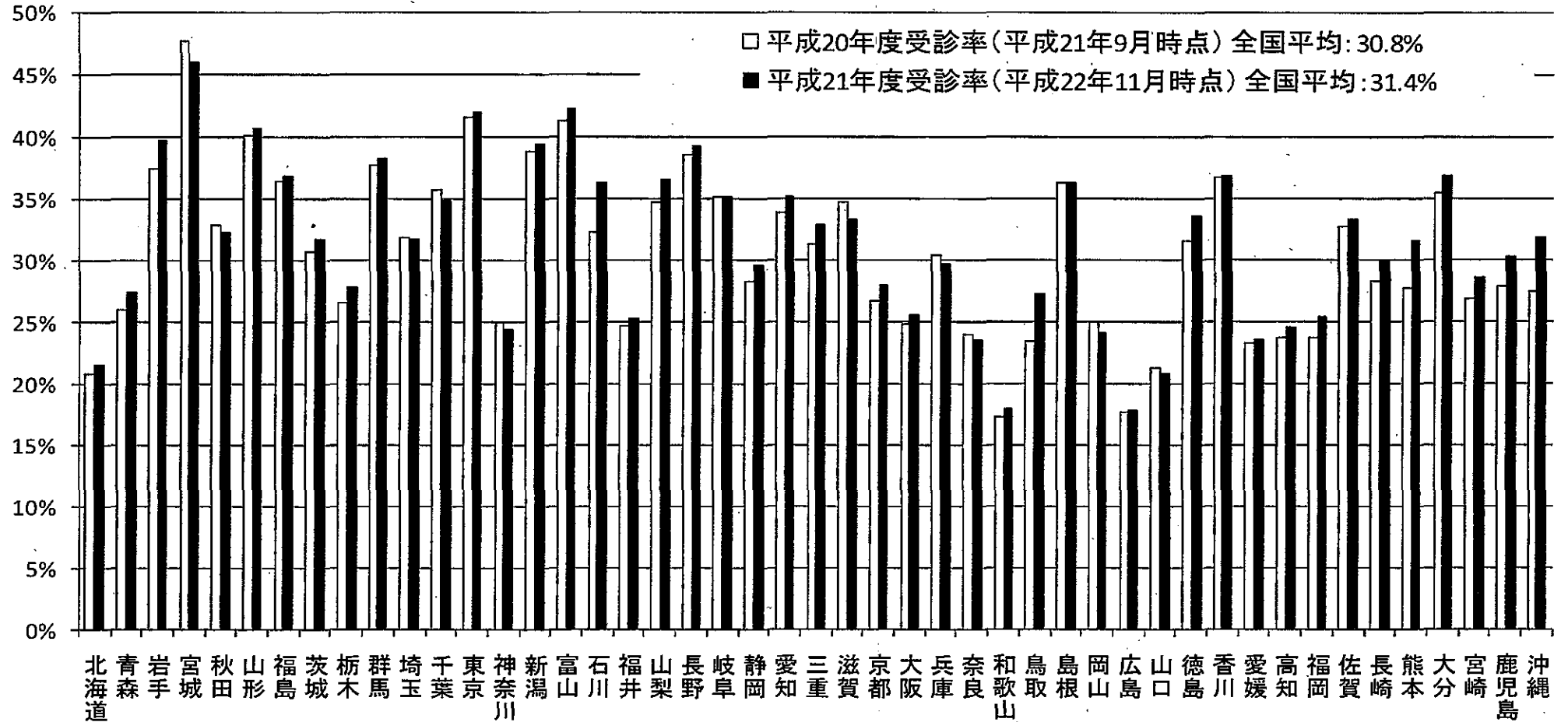
※上記は平成22年11月時点における特定健診等データ管理システム登録分もしくはシステム未活用もしくはシステムからのデータ取得非同意保険者については、平成22年に実施した特定健診・保健指導実施状況アンケートに記載された数値の集計結果

平成21年度 特定健診等実施状況概要

	特定健診			動機付け支援					積極的支援				
	対象者数 (人)	受診者数 (人)	受診率	対象者数 (人)	利用者数 (人)	利用率	終了者数 (人)	終了率	対象者数 (人)	利用者数 (人)	利用率	終了者数 (人)	終了率
滋賀県	206,131	68,516	33.2%	6,960	1,661	23.9%	1,503	21.6%	2,189	368	16.8%	217	9.9%
京都府	427,842	119,669	28.0%	11,229	2,368	21.1%	2,219	19.8%	3,810	540	14.2%	417	10.9%
大阪府	1,590,202	405,471	25.5%	39,747	6,497	16.3%	5,422	13.6%	14,196	1,409	9.9%	905	6.4%
兵庫県	948,150	281,640	29.7%	28,463	8,251	29.0%	6,757	23.7%	9,028	1,985	22.0%	838	9.3%
奈良県	246,329	58,136	23.6%	6,241	1,315	21.1%	1,211	19.4%	2,059	396	19.2%	228	11.1%
和歌山県	215,078	38,582	17.9%	3,766	856	22.7%	875	23.2%	1,654	338	20.4%	282	17.0%
鳥取県	103,250	28,129	27.2%	2,714	573	21.1%	418	15.4%	892	136	15.2%	80	9.0%
島根県	123,674	44,933	36.3%	4,239	827	19.5%	791	18.7%	1,303	250	19.2%	123	9.4%
岡山県	313,921	75,836	24.2%	8,683	1,561	18.0%	1,518	17.5%	2,268	243	10.7%	192	8.5%
広島県	466,665	83,647	17.9%	9,956	3,181	32.0%	3,387	34.0%	3,082	421	13.7%	423	13.7%
山口県	263,913	55,003	20.8%	5,304	1,265	23.8%	1,003	18.9%	1,306	238	18.2%	155	11.9%
徳島県	127,544	42,865	33.6%	4,543	2,394	52.7%	2,310	50.8%	1,625	649	39.9%	496	30.5%
香川県	168,219	61,987	36.8%	7,138	1,438	20.1%	1,108	15.5%	2,368	361	15.2%	255	10.8%
愛媛県	271,706	63,940	23.5%	7,365	2,751	37.4%	2,520	34.2%	2,899	906	31.3%	582	20.1%
高知県	151,050	37,108	24.6%	4,554	1,389	30.5%	1,159	25.5%	2,084	522	25.0%	303	14.5%
福岡県	814,844	206,867	25.4%	22,510	10,482	46.6%	9,780	43.4%	7,948	2,897	36.4%	2,088	26.3%
佐賀県	147,430	48,946	33.2%	4,915	2,369	48.2%	1,955	39.8%	1,978	730	36.9%	447	22.6%
長崎県	285,555	85,609	30.0%	8,800	4,445	50.5%	3,750	42.6%	3,519	1,446	41.1%	630	17.9%
熊本県	350,032	110,269	31.5%	11,592	5,048	43.5%	4,509	38.9%	5,820	1,926	33.1%	1,318	22.6%
大分県	211,638	77,904	36.8%	9,221	2,724	29.5%	2,580	28.0%	3,208	815	25.4%	692	21.6%
宮崎県	228,169	65,234	28.6%	7,462	3,100	41.5%	2,669	35.8%	2,999	748	24.9%	459	15.3%
鹿児島県	316,936	95,927	30.3%	10,700	4,618	43.2%	3,350	31.3%	3,545	1,065	30.0%	596	16.8%
沖縄県	262,055	83,424	31.8%	10,700	4,787	44.7%	4,543	42.5%	5,760	2,429	42.2%	1,387	24.1%
全国	22,520,576	7,067,714	31.4%	713,477	195,080	27.3%	174,653	24.5%	275,119	58,788	21.4%	37,335	13.6%

※上記は平成22年11月時点における特定健診等データ管理システム登録分もしくはシステム未活用もしくはシステムからのデータ取得非同意保険者については、平成22年に実施した特定健診・保健指導実施状況アンケートに記載された数値の集計結果

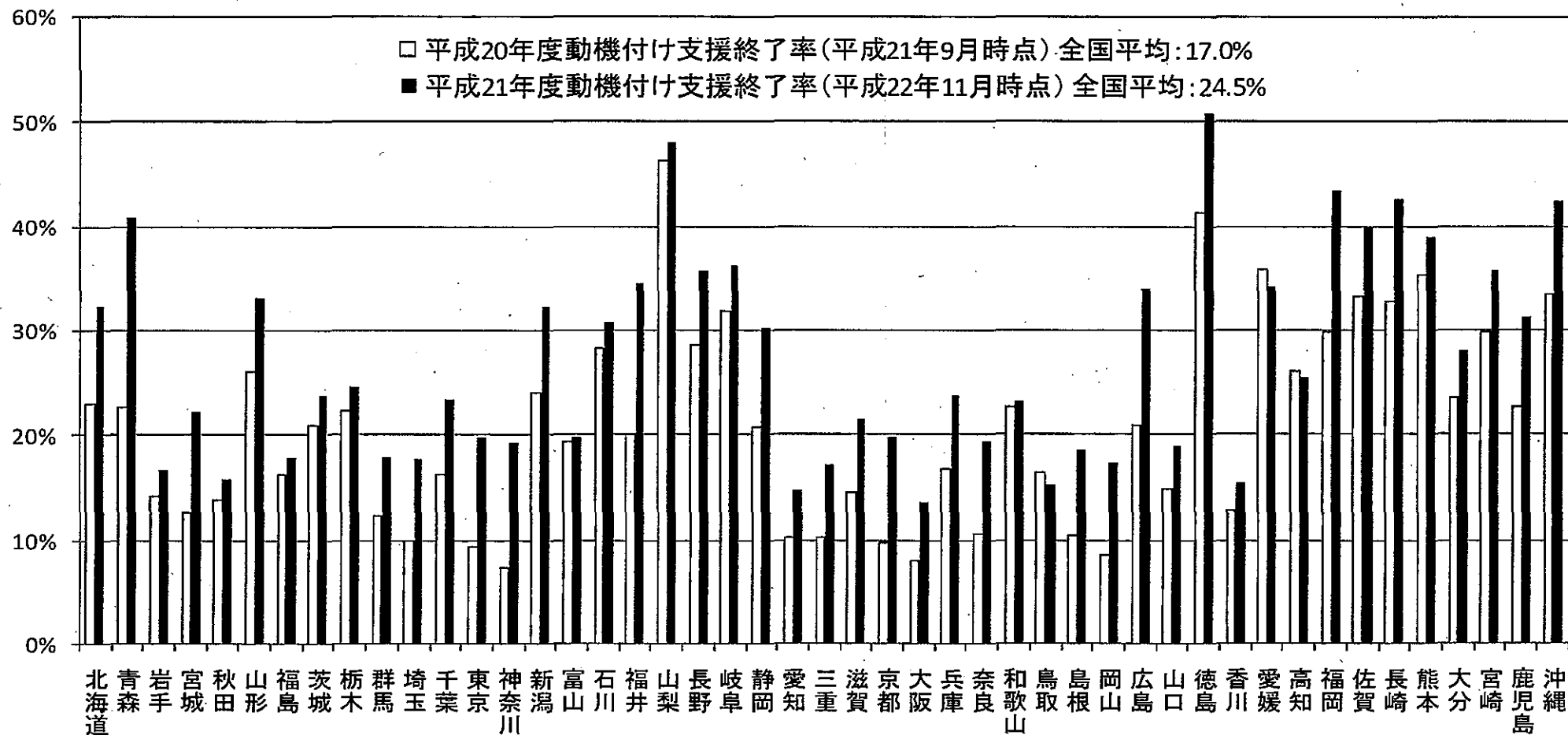
＜都道府県別にみた特定健診受診率＞



-77-

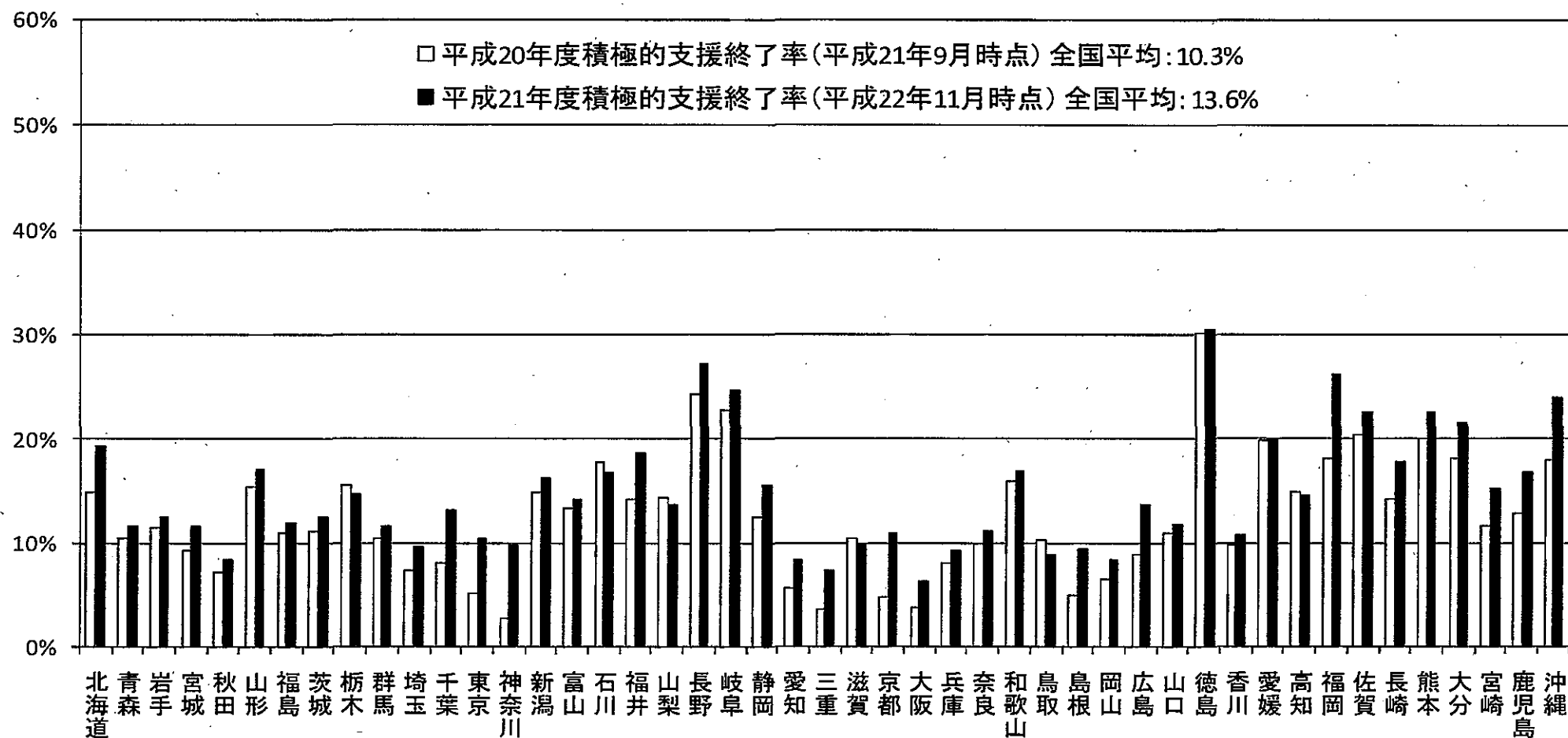
※平成20年度については、平成21年9月時点における特定健診保健指導実施状況アンケートでの回答の集計結果
 平成21年度については、平成22年11月時点における特定健診等データ管理システム登録分ならびに特定健診保健指導実施状況アンケートでの回答の集計結果

＜都道府県別にみた動機付け支援終了率＞



※平成20年度については、平成21年9月時点における特定健診保健指導実施状況アンケートでの回答の集計結果
 平成21年度については、平成22年11月時点における特定健診等データ管理システム登録分ならびに特定健診保健指導実施状況アンケートでの回答の集計結果

＜都道府県別にみた積極的支援終了率＞



※平成20年度については、平成21年9月時点における特定健診保健指導実施状況アンケートでの回答の集計結果
 平成21年度については、平成22年11月時点における特定健診等データ管理システム登録分ならびに特定健診保健指導実施状況アンケートでの回答の集計結果

＜保険者規模別にみた実施状況の分布 ～平成21年度特定健診受診率～＞

受診率	全体			町村 (被保険者数5千人未満の町村)			町村 (被保険者数5千人以上の町村)			市 (被保険者数5万人未満の市)			市 (被保険者数5万人以上10万人未満の市)			市 (被保険者数10万人以上の市)			市/特別区 (政令指定都市および特別区)					
	保険者数	累積保険者数		保険者数	累積保険者数		保険者数	累積保険者数		保険者数	累積保険者数		保険者数	累積保険者数		保険者数	累積保険者数		保険者数	累積保険者数				
80%以上	0	0	0.0%	0	0	0.0%	0	0	0.0%	0	0	0.0%	0	0	0.0%	0	0	0.0%	0	0	0.0%	0	0	0.0%
75%以上80%未満	3	3	0.2%	3	3	0.5%	0	0	0.0%	0	0	0.0%	0	0	0.0%	0	0	0.0%	0	0	0.0%	0	0	0.0%
70%以上75%未満	8	11	0.6%	8	11	1.7%	0	0	0.0%	0	0	0.0%	0	0	0.0%	0	0	0.0%	0	0	0.0%	0	0	0.0%
65%以上70%未満	10	21	1.2%	9	20	3.1%	0	0	0.0%	1	1	0.2%	0	0	0.0%	0	0	0.0%	0	0	0.0%	0	0	0.0%
60%以上65%未満	32	53	3.0%	28	48	7.4%	3	3	1.0%	1	2	0.3%	0	0	0.0%	0	0	0.0%	0	0	0.0%	0	0	0.0%
55%以上60%未満	41	94	5.4%	30	78	12.0%	6	9	3.1%	5	7	1.1%	0	0	0.0%	0	0	0.0%	0	0	0.0%	0	0	0.0%
50%以上55%未満	106	200	11.5%	63	141	21.7%	22	31	10.8%	20	27	4.1%	1	1	1.3%	0	0	0.0%	0	0	0.0%	0	0	0.0%
45%以上50%未満	151	351	20.1%	70	211	32.4%	24	55	19.2%	47	74	11.3%	4	5	6.6%	3	3	9.7%	3	3	7.1%	3	3	7.1%
40%以上45%未満	250	601	34.5%	99	310	47.6%	35	90	31.4%	94	168	25.6%	6	11	14.5%	3	6	19.4%	13	16	38.1%	13	16	38.1%
35%以上40%未満	257	858	49.2%	90	400	61.4%	54	144	50.2%	95	263	40.1%	11	22	28.9%	3	9	29.0%	4	20	47.6%	4	20	47.6%
30%以上35%未満	291	1149	65.9%	75	475	73.0%	46	190	66.2%	136	399	60.8%	22	44	57.9%	6	15	48.4%	6	26	61.9%	6	26	61.9%
25%以上30%未満	271	1420	81.5%	83	558	85.7%	48	238	82.9%	122	521	79.4%	11	55	72.4%	3	18	58.1%	4	30	71.4%	4	30	71.4%
20%以上25%未満	184	1604	92.0%	55	613	94.2%	18	256	89.2%	81	602	91.8%	14	69	90.8%	9	27	87.1%	7	37	88.1%	7	37	88.1%
15%以上20%未満	93	1697	97.4%	24	637	97.8%	21	277	96.5%	36	638	97.3%	6	75	98.7%	2	29	93.5%	4	41	97.6%	4	41	97.6%
10%以上15%未満	39	1736	99.6%	7	644	98.9%	10	287	100.0%	18	656	100.0%	1	76	100.0%	2	31	100.0%	1	42	100.0%	1	42	100.0%
10%未満	7	1743	100.0%	7	651	100.0%	0	287	100.0%	0	656	100.0%	0	76	100.0%	0	31	100.0%	0	42	100.0%	0	42	100.0%
計	1743			651			287			656			76			31			42					

■ 下位3分の1

■ 中位3分の1

■ 上位3分の1

表中の色付けは上位・中位・下位を各規模別に概ね3分の1ずつで区分したものの

表中の太い実線は受診率・利用率ならびにそれらの伸び幅を保険者規模全体を通じて一定の基準で上位・中位・下位にわけた時のライン

表中の太い点線は特定健診・特定保健指導の参酌標準値65%

被保険者規模は、平成21年3月末時点

※上記は、平成22年11月時点における特定健診等データ管理システム登録分ならびに特定健診保健指導実施状況アンケートでの回答の集計結果

＜保険者規模別にみた実施状況の分布

～特定健診受診率の平成20年度から21年度への伸び幅～

受診率 伸び幅	全体		町村 (被保険者数5千人未満 の町村)			町村 (被保険者数5千人以上 の町村)			市 (被保険者数5万人未満 の市)			市 (被保険者数5万人以上10万人 未満の市)			市 (被保険者数10万人以上 の市)			市/特別区 (政令指定都市および特 別区)			
	保険 者数	累積 保険者数	保険 者数	累積 保険者数	割合	保険 者数	累積 保険者数	割合	保険 者数	累積 保険者数	割合	保険 者数	累積 保険者数	割合	保険 者数	累積 保険者数	割合	保険 者数	累積 保険者数	割合	
10%以上	51	51	2.9%	31	31	4.8%	8	8	2.8%	12	12	1.8%	0	0	0.0%	0	0	0.0%	0	0	0.0%
8%以上10%未満	49	100	5.7%	24	55	8.5%	7	15	5.2%	15	27	4.1%	1	1	1.3%	2	2	6.5%	0	0	0.0%
6%以上8%未満	85	185	10.6%	42	97	15.0%	12	27	9.4%	29	56	8.5%	1	2	2.6%	1	3	9.7%	0	0	0.0%
4%以上6%未満	154	339	19.5%	54	151	23.3%	31	58	20.2%	60	116	17.7%	5	7	9.2%	3	6	19.4%	1	1	2.4%
2%以上4%未満	260	599	34.4%	99	250	38.6%	41	99	34.5%	96	212	32.3%	10	17	22.4%	6	12	38.7%	8	9	21.4%
0%以上2%未満	405	1004	57.7%	130	380	58.6%	68	167	58.2%	168	380	57.9%	24	41	53.9%	6	18	58.1%	9	18	42.9%
-2%以上0%未満	386	1390	79.9%	119	499	77.0%	61	228	79.4%	155	535	81.6%	23	64	84.2%	9	27	87.1%	19	37	88.1%
-4%以上-2%未満	191	1581	90.9%	65	564	87.0%	37	265	92.3%	77	612	93.3%	5	69	90.8%	3	30	96.8%	4	41	97.6%
-6%以上-4%未満	95	1676	96.3%	47	611	94.3%	17	282	98.3%	25	637	97.1%	5	74	97.4%	0	30	96.8%	1	42	100.0%
-8%以上-6%未満	36	1712	98.4%	18	629	97.1%	3	285	99.3%	12	649	98.9%	2	76	100.0%	1	31	100.0%	0	42	100.0%
-10%以上-8%未満	17	1729	99.4%	9	638	98.5%	1	286	99.7%	7	656	100.0%	0	76	100.0%	0	31	100.0%	0	42	100.0%
-10%未満	11	1740	100.0%	10	648	100.0%	1	287	100.0%	0	656	100.0%	0	76	100.0%	0	31	100.0%	0	42	100.0%
計	1740			648			287			656			76			31			42		

■ 下位3分の1

□ 中位3分の1

□ 上位3分の1

伸び幅の算出方法は「平成21年度実績－平成20年度実績」

なお平成20年度実績が0%だった保険者は集計対象外にしているため、平成21年度の受診率の保険者数とは一致しない

表中の色付けは上位・中位・下位を各規模別に概ね3分の1ずつで区分したもの

表中の太い実線は受診率・利用率ならびにそれらの伸び幅を保険者規模全体を通じて一定の基準で上位・中位・下位にわけた時のライン

被保険者規模は、平成21年3月末時点

※平成20年度については、平成21年9月時点における特定健診保健指導実施状況アンケートでの回答の集計結果

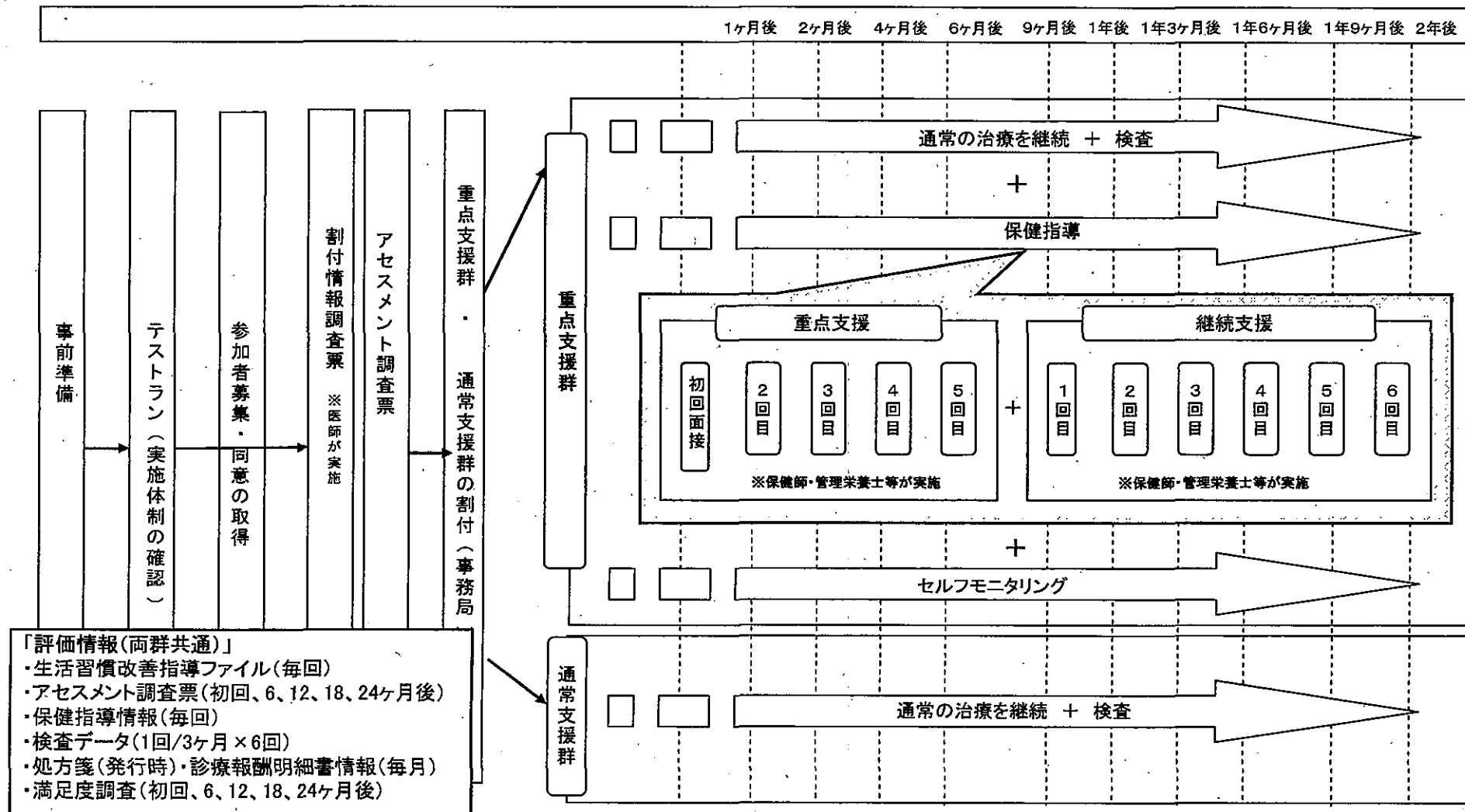
平成21年度については、平成22年11月時点における特定健診等データ管理システム登録分ならびに特定健診保健指導実施状況アンケートでの回答の集計結果

治療中の者に対する保健指導の効果に関するワーキング 事業概要

○合計270名(重点支援群135名、通常支援群135名)を対象に、事業を開始した。

○2010年12月末時点で脱落を除く、すべての対象者250名(重点支援群123名、通常支援群127名)が開始から1年6ヶ月後の検査終了。

これらの進捗状況をもとに、本検討会では継続支援4回目まで(保健指導開始から1年6ヶ月後)までの検査データ等を分析対象とした。



地域連携支援について

本事業における地域支援連携のイメージ

