

制度別にみた調剤医療費の動向 (平成25年度版)

平成27(2015)年3月
厚生労働省保険局調査課

<趣旨>

保険薬局で受領している処方せんは、平成25年度で約8億枚であった。これらの処方せんは、医療保険分(被用者保険、国民健康保険、後期高齢者医療制度)及び公費に分類されるが、各制度毎に分けた調剤医療費の詳細なデータはこれまで示していない。

本資料は、調剤医療費の更なる分析を目的とし、処方せんを制度別に分類した上で、調剤医療費の内訳、3要素分解、薬効分類別薬剤料、後発医薬品割合等を示したものである。

<集計対象とした明細書>

平成25(2013)年5月～平成26(2014)年4月に審査支払機関において処理された調剤報酬明細書のうち電算処理分。

<目次>

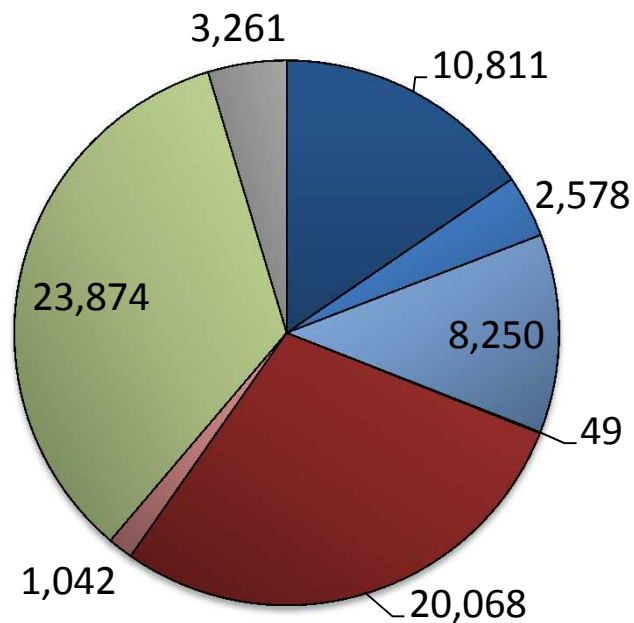
	ページ数
<制度別にみた調剤医療費の動向(概要)> 3
1. 制度別にみた調剤医療費と処方せん受付回数 4
2. 処方せん1枚当たり調剤医療費と内訳 5
3. 内服薬 処方せん1枚当たり薬剤料の3要素分解 6
4. 内服薬 処方せん1枚当たり薬剤料の内訳 7
5. 都道府県別後発医薬品割合 9

<制度別にみた調剤医療費の動向(概要)>

- 調剤医療費の動向を制度別にみると、調剤医療費の総額が最も大きいのは「後期高齢者」であった。一方、処方せん1枚当たり調剤医療費が最も大きいのは「公費」であった。(4～5頁)
- 処方せん1枚当たり薬剤料は「公費」が最も高く、次に高いのが「後期高齢者」であった。これらを剤形別にみると、「公費」はいずれの剤形においても他の制度と比較して高いが、「後期高齢者」は内服薬、外用薬が「公費」に次いで高い一方、屯服薬、注射薬は他の制度と比較して最も低かった。また、「協会一般」、「共済組合」、「健保組合」では他の制度と比較して内服薬の薬剤料が低い傾向にあった。(5頁)
- 内服薬 処方せん1枚当たり薬剤料を3要素分解した結果、「処方せん1枚当たり薬剤種類数」が最も多かったのは「公費」、「1種類当たり投薬日数」が最も長かったのは「後期高齢者」、「1種類1日当たり薬剤料」が最も高かったのは「共済組合」であった。(6頁)
- 内服薬 処方せん1枚当たり薬剤料は「公費」が最も高く、次に高いのが「後期高齢者」であった。薬効分類別にみると、「公費」は「11 中枢神経系用薬」が最も高く、「後期高齢者」では「21 循環器官用薬」が最も高かった。(7～8頁)
- 後発医薬品割合(数量ベース)は、全国平均でみると「健保組合」、「協会一般」において後発医薬品割合が高いが、都道府県別にみると、「公費」において後発医薬品割合が高い都道府県が最も多くなっており、「後期高齢者」における後発医薬品割合は低い都道府県が多かった。(9～10頁)

1. 制度別にみた調剤医療費と処方せん受付回数

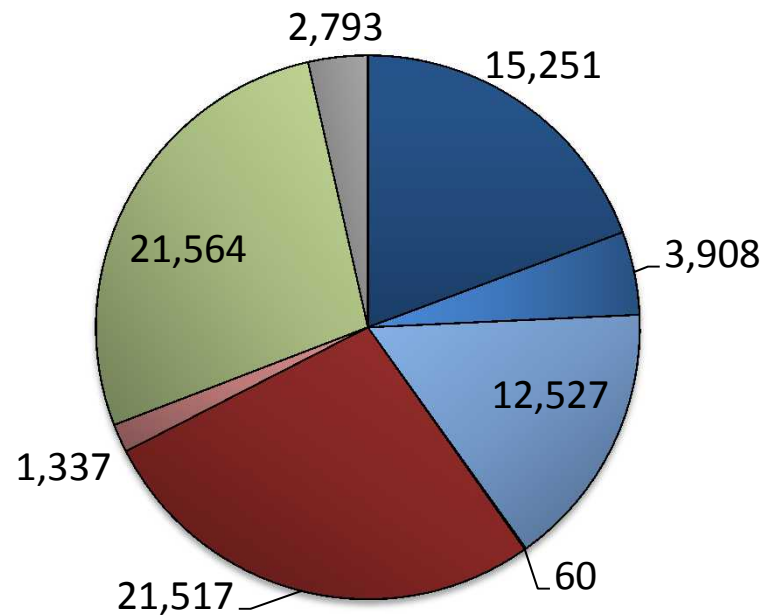
調剤医療費



(単位: 億円)

(総額: 69,933億円)

処方せん枚数 (受付回数)



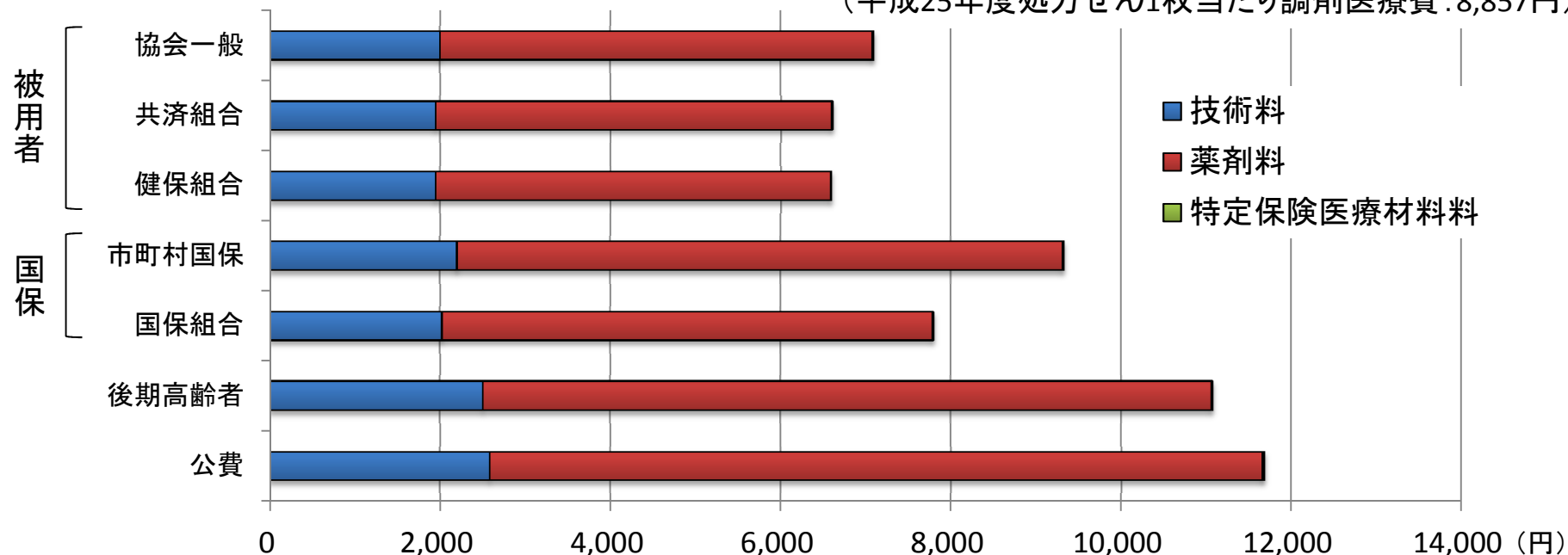
(単位: 万枚)

(総数: 78,958万枚)

- 協会一般
- 共済組合
- 健保組合
- その他(被用者)
- 市町村国保
- 国保組合
- 後期高齢者
- 公費

2. 処方せん1枚当たり調剤医療費と内訳

(平成25年度処方せん1枚当たり調剤医療費:8,857円)



<薬剤料の剤形別内訳>

(単位:円)

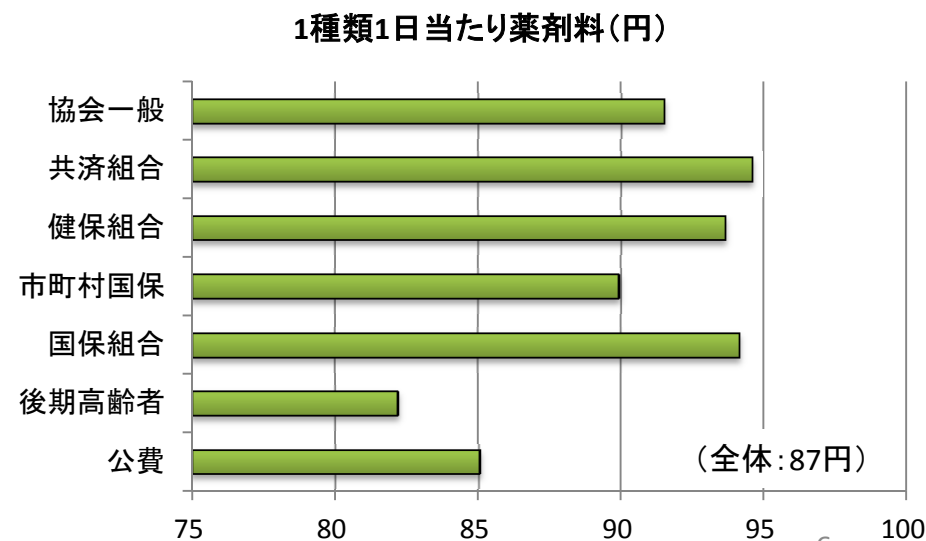
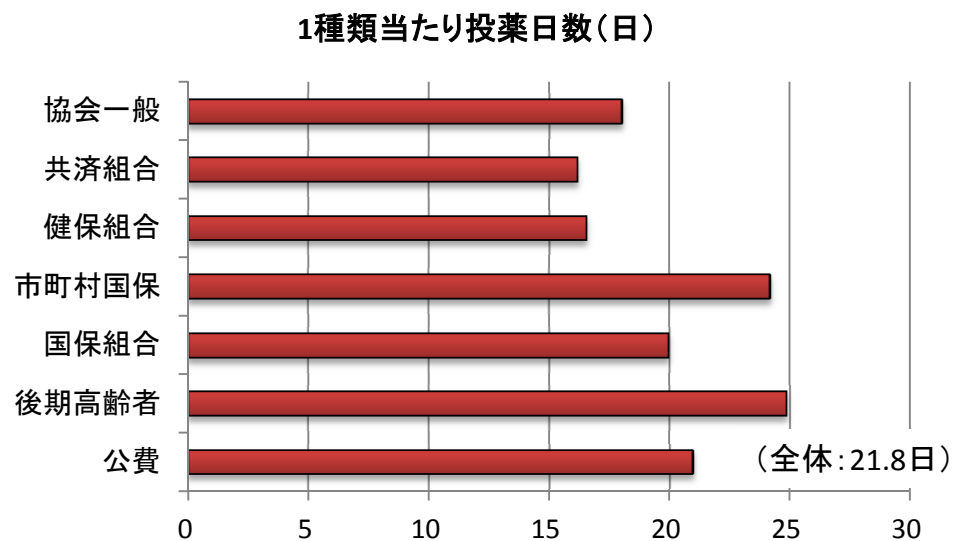
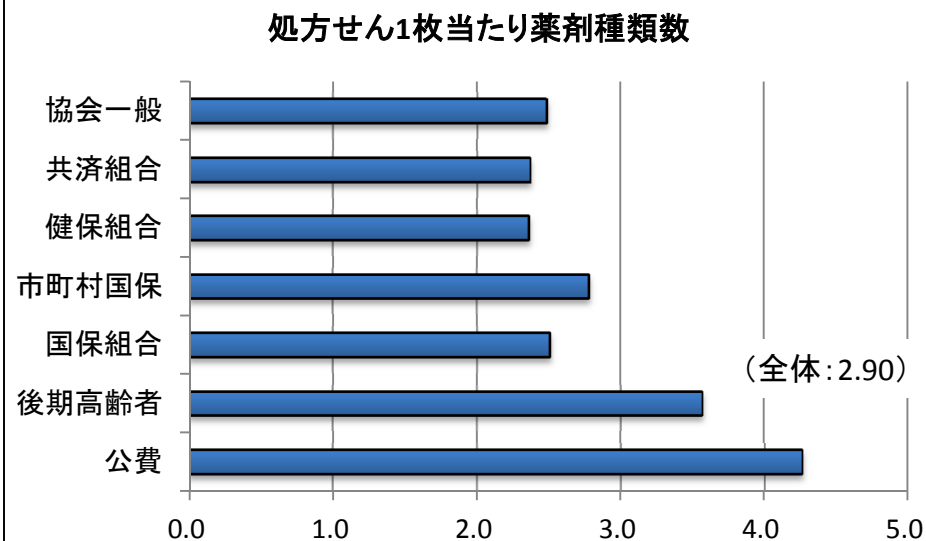
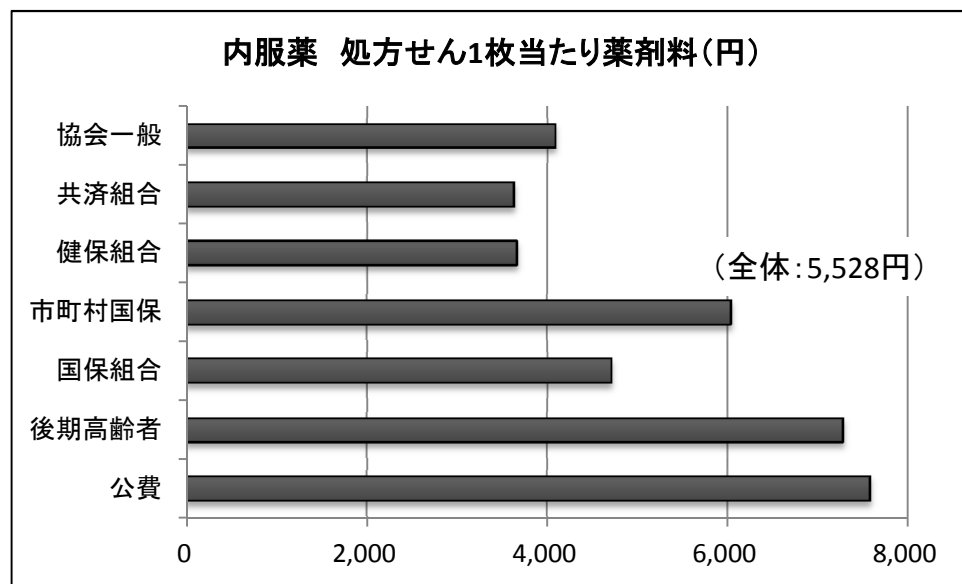
	総数	協会一般	共済組合	健保組合	市町村 国保	国保組合	後期 高齢者	公費
内服薬	5,542	4,093	3,634	3,662	6,046	4,713	7,288	7,589
屯服薬他	48	51	54	50	48	51	35	124
注射薬	248	278	283	247	271	276	190	301
外用薬	804	657	668	671	746	715	1,041	1,055
計	6,642	5,079	4,640	4,630	7,110	5,756	8,554	9,070

<構成割合>

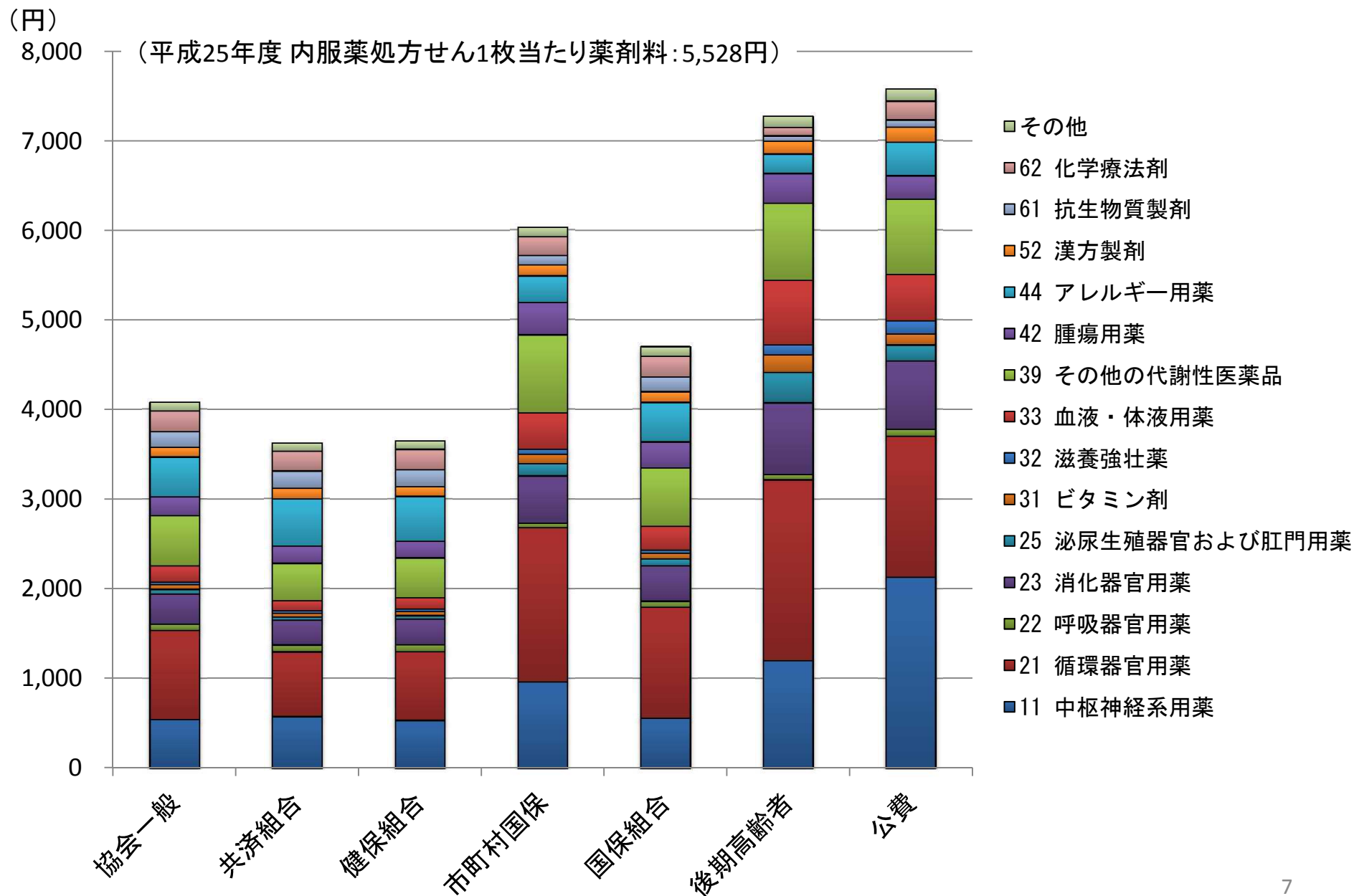
内服薬	83.4%	80.6%	78.3%	79.1%	85.0%	81.9%	85.2%	83.7%
屯服薬他	0.7%	1.0%	1.2%	1.1%	0.7%	0.9%	0.4%	1.4%
注射薬	3.7%	5.5%	6.1%	5.3%	3.8%	4.8%	2.2%	3.3%
外用薬	12.1%	12.9%	14.4%	14.5%	10.5%	12.4%	12.2%	11.6%
計	100.0%	100.0%	100.0%	100.0%	100.0%	100.0%	100.0%	100.0%

3. 内服薬 処方せん1枚当たり薬剤料の3要素分解

平成25年度の内服薬 処方せん1枚当たり薬剤料5,528円を「処方せん1枚当たり薬剤種類数」「1種類当たり投薬日数」「1種類1日当たり薬剤料」の3要素に分解した結果は以下の通り。



4. 内服薬 処方せん1枚当たり薬剤料の内訳



＜薬効分類別 内服薬処方せん1枚当たり薬剤料＞

	総数	医療保険適用計									公費
		被用者保険計			国民健康保険計			後期高齢者			
		協会一般	共済組合	健保組合	市町村国保	国保組合					
内服薬 総数	5,528	5,453	3,855	4,079	3,620	3,648	5,955	6,033	4,699	7,275	7,575
11 中枢神経系用薬	895	850	544	544	576	534	942	966	558	1,201	2,132
21 循環器官用薬	1,445	1,441	872	994	720	767	1,687	1,715	1,239	2,017	1,571
22 呼吸器官用薬	63	63	72	69	77	74	51	50	66	61	76
23 消化器官用薬	519	510	307	333	274	285	520	528	393	799	764
25 泌尿生殖器官および肛門用薬	156	155	46	53	36	41	133	137	76	338	177
31 ビタミン剤	107	106	47	52	41	44	103	105	67	196	124
32 滋養強壯薬	64	61	29	31	28	28	55	57	35	113	144
33 血液・体液用薬	392	387	153	183	114	129	398	406	266	721	519
39 その他の代謝性医薬品	711	706	494	556	415	442	856	869	646	861	841
42 腫瘍用薬	281	282	198	210	191	186	354	358	292	329	261
44 アレルギー用薬	353	352	476	444	525	500	307	299	440	218	373
52 漢方製剤	125	123	110	108	117	110	122	122	119	144	170
61 抗生物質製剤	123	124	181	174	195	185	108	105	163	58	79
62 化学療法剤	186	185	229	231	222	229	210	208	234	95	209

注1) 調剤報酬明細書の「処方」欄に記録された用量、「調剤数量」欄に記録された調剤数量及び薬価から、個別の薬剤ごとに算出した薬剤料の合計値(内服薬のみ)を、処方せん受付回数の合計値(内服薬が含まれない処方せん受付回を含む。)で除して算出している。

注2) 薬効分類別の数値は、内服薬総数の内数であるが、表示していない薬効分類があるため、足し上げても総数と一致しない。

5. 都道府県別後発医薬品割合

<数量ベース>

	総数	医療保険適用計									公費
		被用者保険計			国民健康保険計			後期高齢者			
		協会一般	共済組合	健保組合	市町村国保	国保組合					
全国	47.9	47.9	49.9	50.0	48.6	50.1	49.5	49.5	48.3	45.3	48.7
北海道	48.3	48.5	51.4	51.7	49.4	51.8	51.2	51.4	44.8	45.8	45.8
青森	50.6	50.5	53.6	53.9	51.4	54.7	52.2	52.2	51.7	47.4	52.0
岩手	53.8	53.8	56.2	56.4	54.7	57.0	55.9	55.9	54.6	51.0	54.0
宮城	49.9	49.8	51.6	51.6	49.7	52.5	51.1	51.1	50.2	47.4	53.5
秋田	42.1	42.0	45.0	45.1	43.2	45.8	44.8	44.7	45.7	39.0	45.4
山形	53.1	53.1	53.5	53.6	52.3	54.1	55.9	56.0	53.6	51.2	56.0
福島	45.4	45.3	48.1	47.7	47.0	49.5	47.1	47.2	44.3	42.3	48.3
茨城	45.4	45.2	48.3	47.6	47.4	49.3	47.5	47.5	45.3	41.3	51.0
栃木	47.5	47.4	49.7	49.6	48.4	50.1	49.5	49.6	46.9	44.0	50.5
群馬	51.9	51.7	51.9	51.8	50.5	52.6	53.5	53.6	48.7	50.0	59.1
埼玉	49.9	49.8	51.6	51.6	50.1	52.0	51.3	51.3	51.2	46.6	51.6
千葉	49.2	49.1	51.1	50.8	49.8	51.6	50.6	50.6	50.2	46.1	50.5
東京	44.9	44.4	46.5	46.8	44.7	46.7	45.6	45.6	45.6	41.3	50.8
神奈川	47.7	47.7	50.0	50.0	48.4	50.2	49.4	49.4	48.9	44.0	47.8
新潟	48.5	48.6	51.5	51.4	49.7	52.5	51.3	51.3	50.8	45.0	47.0
富山	52.1	52.0	53.9	53.9	52.6	54.1	53.7	53.7	53.5	50.0	60.8
石川	49.0	48.8	50.4	50.7	47.0	51.6	50.7	50.8	49.8	46.6	54.8
福井	50.8	50.7	49.9	50.4	47.6	49.7	51.4	51.5	50.0	50.7	58.8
山梨	42.6	42.4	42.7	42.7	40.0	43.8	43.9	43.9	41.2	41.3	49.6
長野	51.6	51.5	52.5	52.8	51.0	52.6	53.0	53.0	52.6	50.0	58.9
岐阜	46.8	46.7	49.8	49.5	48.7	51.2	48.4	48.4	48.0	43.5	48.6
静岡	48.3	48.2	50.8	50.4	49.0	51.5	49.5	49.6	47.5	45.3	54.5
愛知	46.8	46.8	50.0	49.6	48.3	50.8	48.6	48.6	48.4	42.6	46.7
三重	49.0	48.9	51.8	51.4	49.4	53.2	49.8	49.8	50.0	46.2	49.7
滋賀	45.3	45.4	48.1	47.7	46.7	49.2	46.3	46.3	47.8	42.5	42.2
京都	45.2	45.6	46.9	46.7	45.6	48.1	46.7	46.6	47.7	44.0	40.5
大阪	45.4	46.0	47.6	47.2	46.2	48.5	47.0	47.1	45.7	43.8	41.6
兵庫	47.2	47.4	49.7	49.4	48.1	50.5	48.7	48.8	47.9	44.8	44.6
奈良	49.9	50.1	52.6	52.2	51.5	53.7	52.3	52.4	50.1	46.9	46.1
和歌山	45.3	45.6	47.3	46.8	46.4	49.4	46.8	46.9	46.6	43.7	39.9
鳥取	48.8	48.8	48.3	48.8	46.2	48.3	50.1	50.2	45.0	48.3	48.7
島根	50.4	50.3	49.7	50.4	47.3	48.7	52.2	52.3	49.7	49.6	53.8
岡山	50.2	50.1	50.5	50.2	49.9	51.9	51.6	51.6	49.9	49.0	52.3
広島	45.6	45.3	46.9	47.0	45.5	47.4	47.2	47.2	46.4	43.1	50.8
山口	49.1	49.1	51.3	51.3	50.6	51.7	50.3	50.3	50.5	47.2	49.7
徳島	39.6	39.3	38.6	39.0	37.3	38.2	41.0	41.1	40.0	38.6	45.8
香川	45.6	45.5	47.4	47.1	45.9	49.4	47.2	47.1	48.3	43.3	49.8
愛媛	45.8	45.6	46.6	46.4	47.0	46.7	46.8	46.8	47.1	44.3	49.6
高知	43.2	43.0	44.3	44.6	42.2	45.3	46.4	46.5	44.1	40.3	45.8
福岡	49.8	49.6	51.0	50.7	50.4	52.0	50.8	50.9	48.8	47.8	51.7
佐賀	48.7	48.6	50.8	50.8	49.7	51.7	49.3	49.3	48.4	47.0	49.5
長崎	48.9	48.6	50.3	50.7	48.1	50.5	50.3	50.2	50.9	46.8	53.7
熊本	52.0	51.6	52.8	52.7	52.1	54.1	52.6	52.6	51.6	50.3	60.1
大分	48.1	47.8	47.4	47.5	45.9	47.7	49.5	49.6	46.9	47.1	53.8
宮崎	51.3	51.0	52.0	52.0	50.7	53.0	52.3	52.3	51.6	49.7	58.1
鹿児島	56.6	56.3	57.4	57.2	56.9	59.0	57.5	57.5	57.9	54.9	63.1
沖縄	63.9	63.5	66.3	66.4	65.8	66.5	64.2	64.2	62.2	60.0	68.0

<薬剤料ベース>

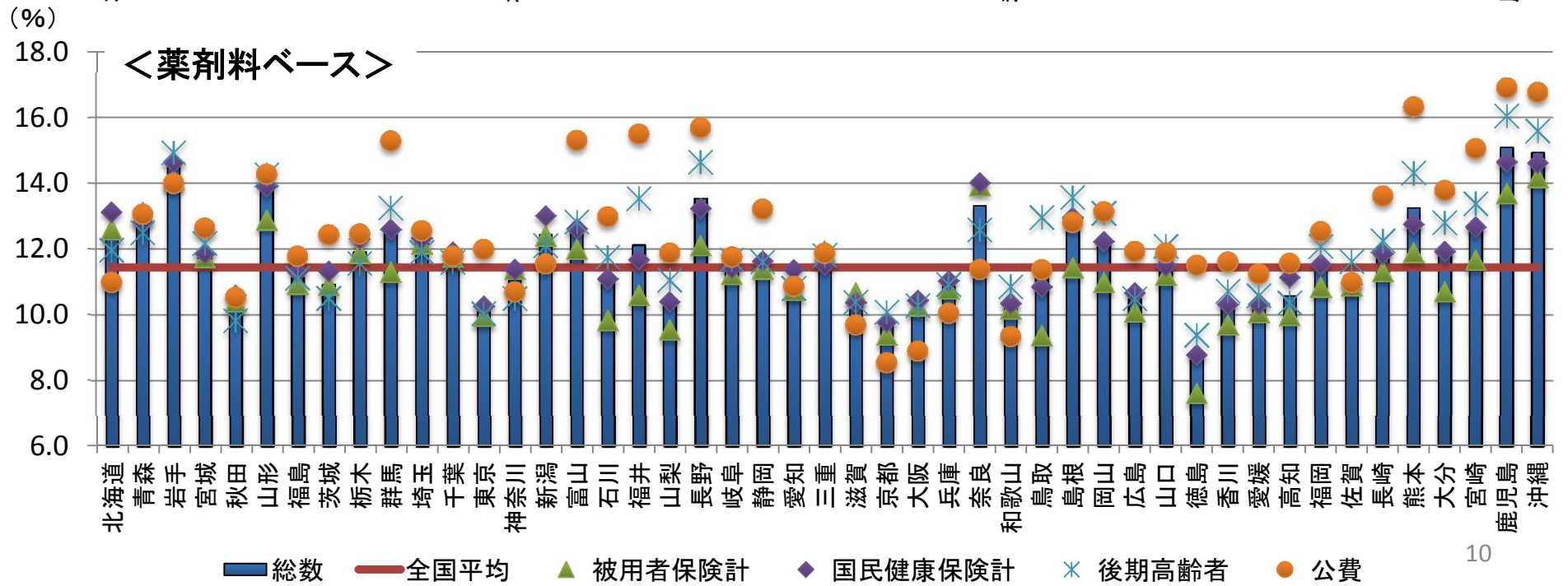
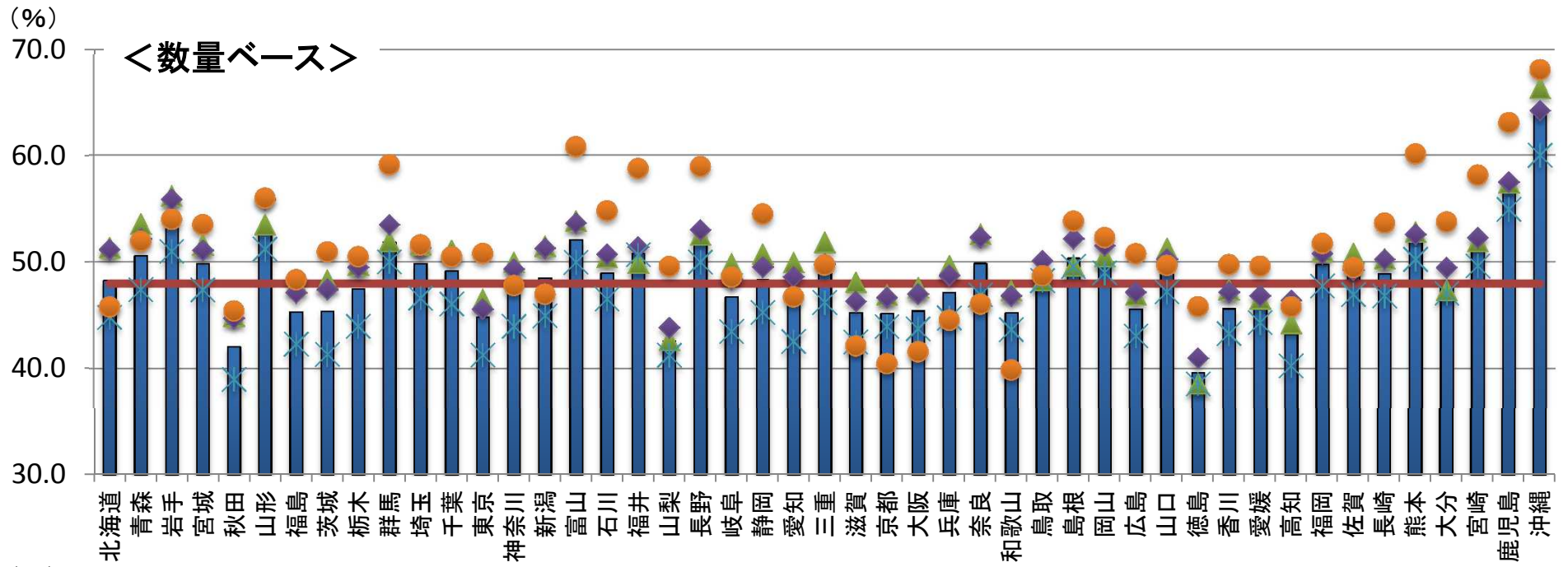
(単位:%)

	総数	医療保険適用計									公費
		被用者保険計			国民健康保険計			後期高齢者			
		協会一般	共済組合	健保組合	市町村国保	国保組合					
全国	11.4	11.4	11.1	11.3	10.5	11.1	11.6	11.6	10.7	11.6	11.5
北海道	12.4	12.5	12.6	12.9	11.6	12.5	13.1	13.2	12.6	12.0	11.0
青森	12.8	12.8	13.1	13.3	12.5	13.3	12.8	12.8	12.4	12.5	13.1
岩手	14.6	14.6	14.1	14.2	13.3	14.4	14.6	14.7	13.7	14.9	14.0
宮城	12.0	11.9	11.8	11.8	10.8	12.1	11.9	11.9	11.1	12.2	12.6
秋田	10.2	10.2	10.4	10.4	9.8	10.7	10.6	10.6	10.9	9.8	10.5
山形	13.8	13.8	12.9	13.0	11.9	13.1	13.9	14.0	12.7	14.3	14.3
福島	11.1	11.1	10.9	10.9	10.3	11.4	11.3	11.4	9.7	11.1	11.8
茨城	10.9	10.9	10.9	10.8	10.3	11.2	11.3	11.4	10.2	10.5	12.4
栃木	11.9	11.9	11.9	12.0	11.2	11.9	12.3	12.3	10.8	11.6	12.5
群馬	12.5	12.4	11.3	11.4	10.2	11.5	12.6	12.7	10.4	13.3	15.3
埼玉	12.2	12.1	12.2	12.2	11.4	12.3	12.3	12.4	11.9	11.9	12.6
千葉	11.8	11.8	11.8	11.8	11.3	11.9	11.9	11.9	11.4	11.6	11.8
東京	10.2	10.1	10.0	10.2	9.3	10.0	10.3	10.3	10.0	10.0	12.0
神奈川	11.1	11.1	11.4	11.5	10.6	11.5	11.4	11.4	10.9	10.5	10.7
新潟	12.4	12.5	12.4	12.6	11.3	12.4	13.0	13.1	12.0	12.1	11.6
富山	12.5	12.5	12.0	12.1	11.2	12.0	12.6	12.7	11.5	12.8	15.3
石川	11.0	11.0	9.8	10.0	8.7	10.0	11.1	11.2	9.8	11.8	13.0
福井	12.1	12.1	10.6	10.9	9.2	10.7	11.7	11.7	10.8	13.5	15.5
山梨	10.5	10.4	9.6	9.8	8.5	9.6	10.4	10.4	9.4	11.1	11.9
長野	13.5	13.5	12.1	12.3	11.2	12.1	13.2	13.3	12.6	14.6	15.7
岐阜	11.5	11.5	11.2	11.3	10.5	11.5	11.4	11.5	10.8	11.7	11.8
静岡	11.6	11.6	11.4	11.5	10.6	11.5	11.6	11.7	10.4	11.6	13.2
愛知	11.0	11.0	10.8	10.8	10.2	10.8	11.4	11.4	10.3	10.8	10.9
三重	11.8	11.8	11.9	11.8	10.9	12.4	11.5	11.5	11.2	11.8	11.9
滋賀	10.5	10.5	10.7	10.6	10.4	10.8	10.4	10.4	10.3	10.4	9.7
京都	9.7	9.8	9.4	9.4	8.9	9.6	9.8	9.8	9.7	10.1	8.6
大阪	10.2	10.3	10.3	10.2	9.9	10.5	10.4	10.5	9.5	10.3	8.9
兵庫	10.9	10.9	10.8	10.8	10.3	11.0	11.0	11.1	10.4	10.9	10.1
奈良	13.3	13.4	13.9	13.7	13.3	14.5	14.0	14.1	11.9	12.6	11.4
和歌山	10.5	10.5	10.2	10.1	9.6	10.9	10.4	10.4	9.6	10.9	9.3
鳥取	11.3	11.3	9.4	9.6	8.5	9.2	10.9	10.9	8.3	13.0	11.4
島根	12.8	12.8	11.5	11.8	10.6	10.8	13.0	13.0	11.4	13.6	12.8
岡山	12.3	12.2	11.0	11.0	10.6	11.2	12.2	12.3	10.3	13.1	13.1
広島	10.5	10.4	10.1	10.2	9.3	10.2	10.7	10.7	9.8	10.5	11.9
山口	11.7	11.7	11.2	11.3	10.6	11.3	11.5	11.5	10.8	12.1	11.9
徳島	8.8	8.7	7.6	7.7	7.3	7.5	8.8	8.9	8.1	9.4	11.5
香川	10.4	10.3	9.7	9.7	9.0	10.1	10.3	10.3	10.0	10.7	11.6
愛媛	10.4	10.4	10.1	10.0	10.3	10.2	10.3	10.3	10.6	10.6	11.2
高知	10.6	10.5	10.0	10.3	9.2	9.4	11.1	11.2	10.5	10.4	11.6
福岡	11.6	11.5	10.9	10.9	10.2	11.0	11.5	11.6	10.2	12.1	12.5
佐賀	11.2	11.2	10.9	10.9	10.1	11.4	10.9	11.0	10.2	11.6	11.0
長崎	12.0	11.9	11.3	11.5	10.2	11.5	11.9	11.9	11.1	12.3	13.6
熊本	13.3	13.1	11.9	12.0	11.4	12.0	12.8	12.8	12.2	14.3	16.3
大分	12.0	12.0	10.7	10.8	10.1	10.7	11.9	12.0	10.4	12.8	13.8
宮崎	12.8	12.7	11.7	11.8	10.8	11.7	12.7	12.7	11.3	13.4	15.1
鹿児島	15.1	15.0	13.7	13.8	13.1	14.2	14.6	14.7	13.7	16.1	16.9
沖縄	14.9	14.8	14.2	14.6	13.1	13.7	14.6	14.6	12.5	15.6	16.8

注1) 保険薬局の所在する都道府県ごとに集計したものである。

注2) 「数量」とは、薬価基準告示上の規格単位ごとに数えた数量をいう。

注3) 数量ベースは新指標:〔後発医薬品の数量〕/〔(後発医薬品のある先発医薬品の数量)+(後発医薬品の数量)〕で算出している。



■ 総数
 — 全国平均
 ▲ 被用者保険計
 ◆ 国民健康保険計
 × 後期高齢者
 ● 公費