

社会医療法人 長崎記念病院 在宅医療拠点事業概要

平成23年7月4日

厚生労働省 情報交換会

経営企画部 福井 洋一郎

社会医療法人 長崎記念病院概要

社会医療法人 長崎記念病院

[理念] 地域のために、より良い医療を、心をこめて



- [基本方針]
- 1 患者さん中心の医療を目指します
 - 2 医療の質と安全の向上に努めます
 - 3 地域とともに歩みます
 - 4 健全で効率的な経営を推進します

名称 社会医療法人 長崎記念病院
長崎市病院群輪番制病院・救急告示病院
長崎地域リハ広域支援センター協力病院
所在地 長崎県長崎市深堀町1丁目11番地54
診療科目 内科・外科・小児科・整形外科・消化器科・循環器科・呼吸器科・泌尿器科・形成外科・放射線科・麻酔科・リハビリテーション科・脳神経外科・胃腸科・肛門科・心臓血管外科

職員数 440名

病床数 304床

一般病床(10対1看護) 164床

DPC対象 平均在院日数 18.3日

回復期リハビリテーション病棟 48床

医療保険適用療養病床 44床

指定介護保険適用療養病床 48床

その他

指定介護居宅支援事業所・院内保育所

みなしで訪問看護・訪問リハを実施



平成22年度実績

年間初診患者数 25,143人

年間延外来患者数 138,308人

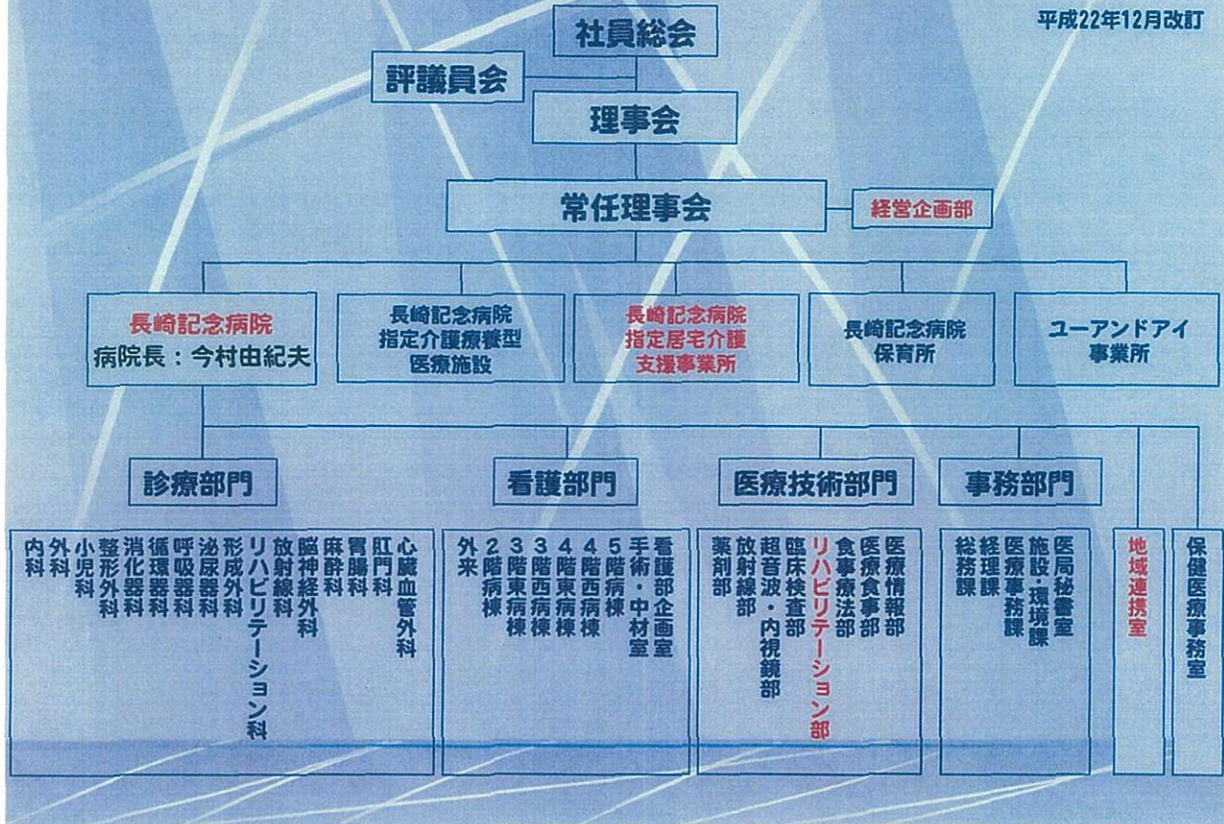
年間新入院患者数 2,609人

年間延入院患者数 95,952人

ホームページ <http://www.nmhp.or.jp>

社会医療法人 長崎記念病院組織図

平成22年12月改訂



地域連携推進チーム

リーダー

診療部

病院長 今村 由紀夫 医師

サブリーダー

リハビリテーション部

課長 山下 潤一郎 理学療法士

地域連携室

室長 早瀬 チユキ 看護師
中村 美穂子 MSW

居宅介護支援事業所

管理者 松尾 智香子 介護支援専門員
看護師

経営企画部

部長 福井 洋一郎

長崎市の風土・文化・気候の特徴 および 長崎市南西部地域の 医療・介護・福祉資源と その問題点



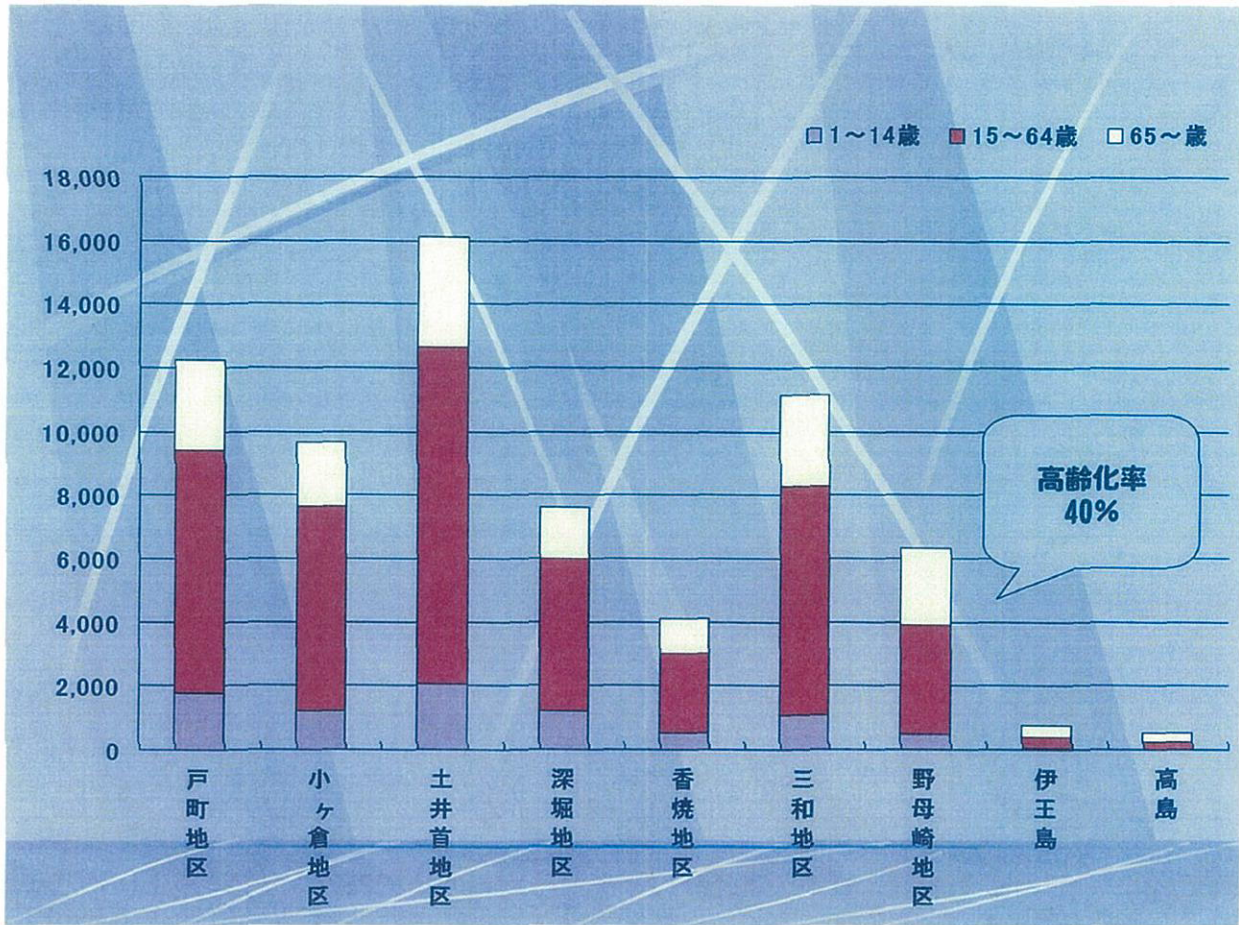
長崎市の風土・文化・気候

江戸時代、唯一開港されていた「出島」があり、外国からの文化流入の影響や坂の多い街並みから他都市とは違う景観を保持しているまた、シーボルト(鳴滝塾)、ポンペ(医学伝習所)など、近代西洋医学の始まりの地

総人口439,979人の中核都市であるが、市面積の13.1%である市街地に人口の78%が住み、市街地の人口密度は過密である

市街地三方を山に囲まれており、住宅地多くが山の斜面を利用している。そのため狭い坂・階段が多く自転車の使用量が少ないが原付バイクの使用量が多い

気候は温暖で、雨の町としてご当地ソングで有名だが、特別年間雨量が多いわけではない



**長崎市南西部地域の
病院病床数**

上戸町病院
一般病床60床
回り八病床44床

友愛病院
一般病棟80床

長崎記念病院
一般病床164床
回り八病床48床
医療療養 44床
介護療養 48床

紅葉病院
精神病床355床

三和中央病院
精神病床755床



地域の一般病床、療養病床
が少なく、7割を精神病床が
占める。
地域医療のため、ケアミックス
型を運営せざるをえない



**長崎市南西部の
長崎在宅Dr.ネット会員**

**中村内科医院
星子医院
谷口クリニック
はやしだ内科
深堀内科医院
たくま医院
まつもと内科・麻酔科クリニック
桑原医院**

**南西部南部には在宅対応の
診療所がない。**



**長崎市南西部地域の
訪問看護ステーション**

**上戸町病院
訪問看護ステーション**

**友愛病院
訪問看護ステーション**

