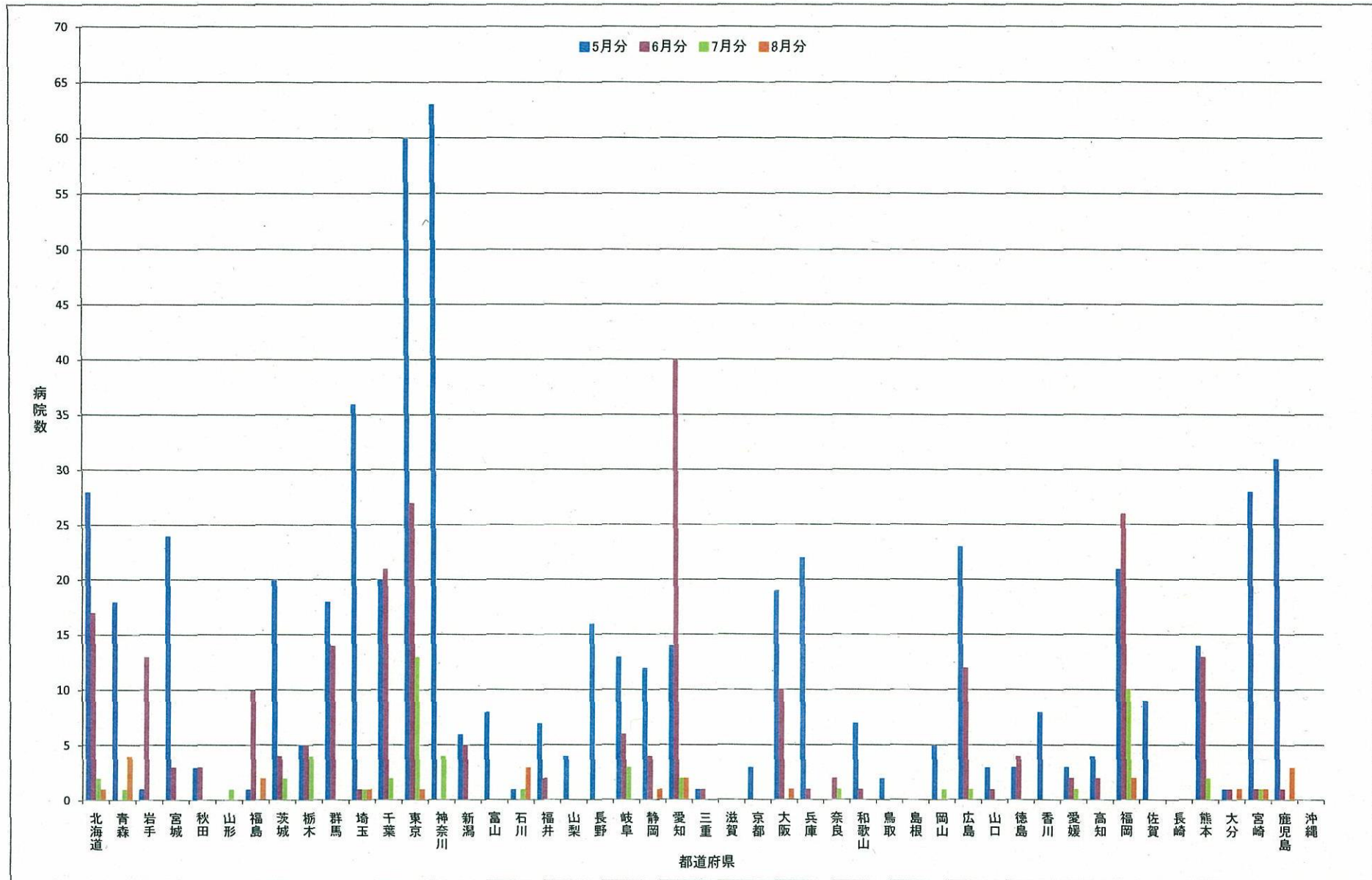


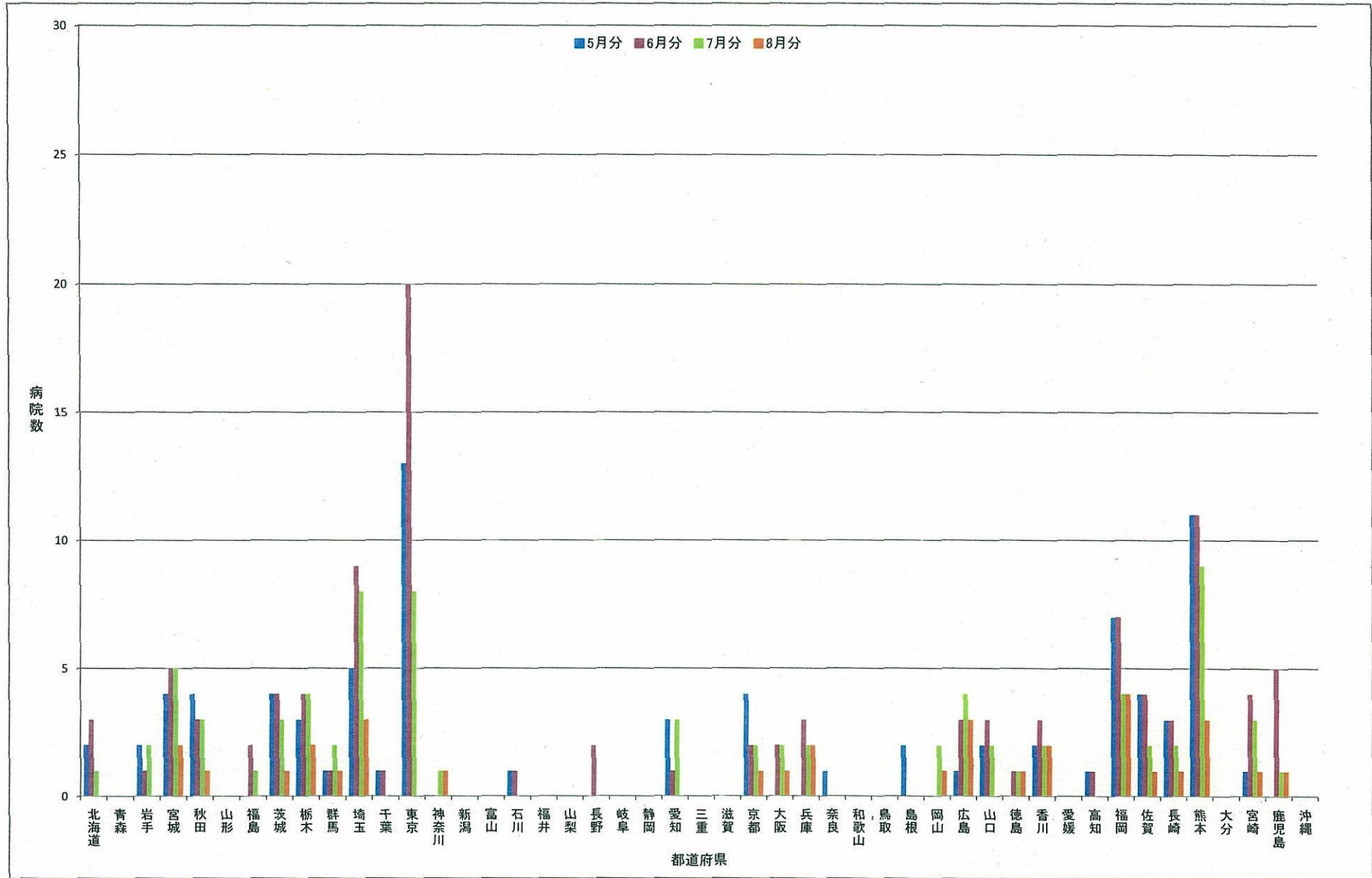
都道府県別状況届未回収状況

(病院)



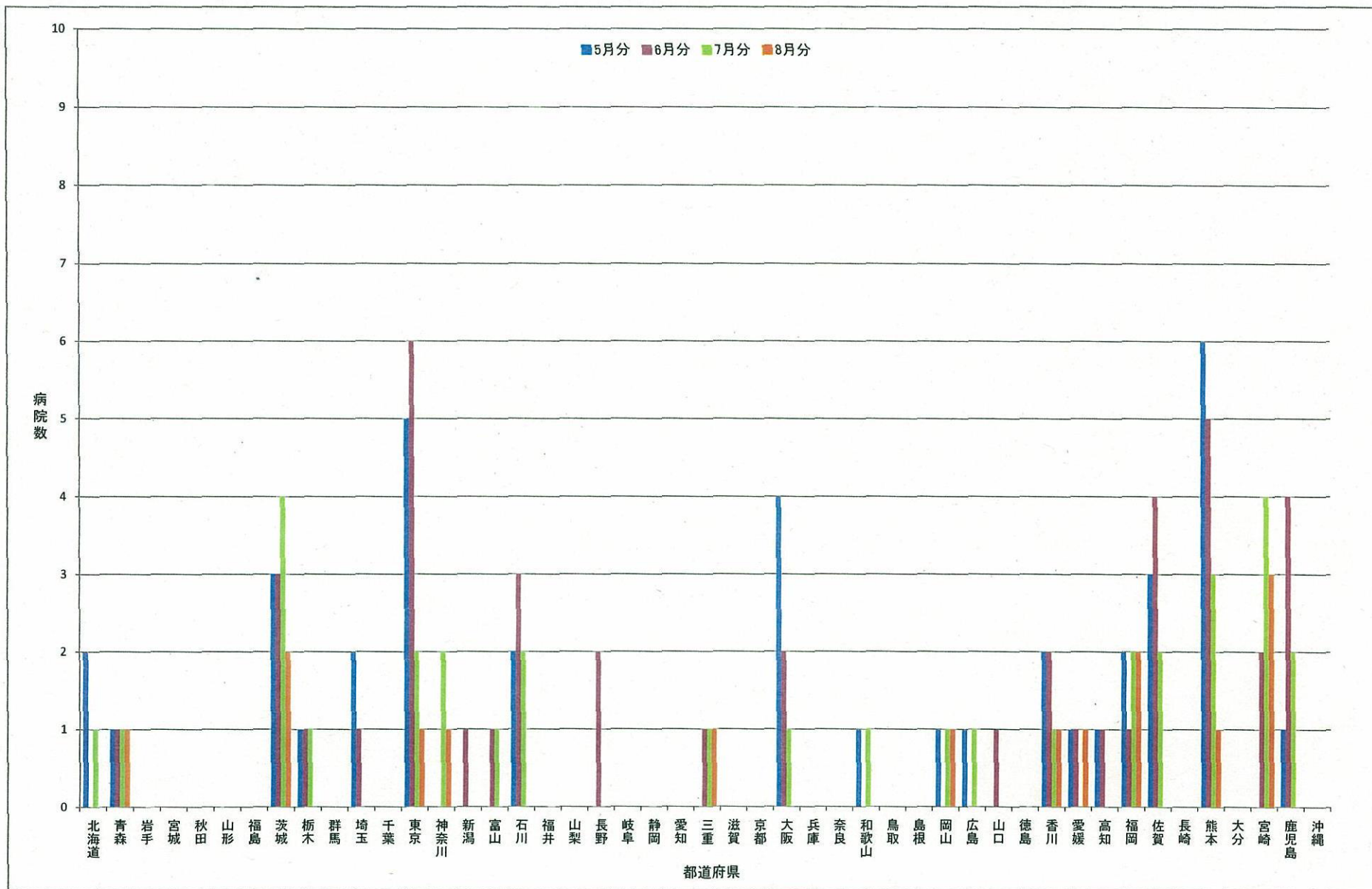
レセスタ対応機種+レセ電の申込み予定なし

(病院)



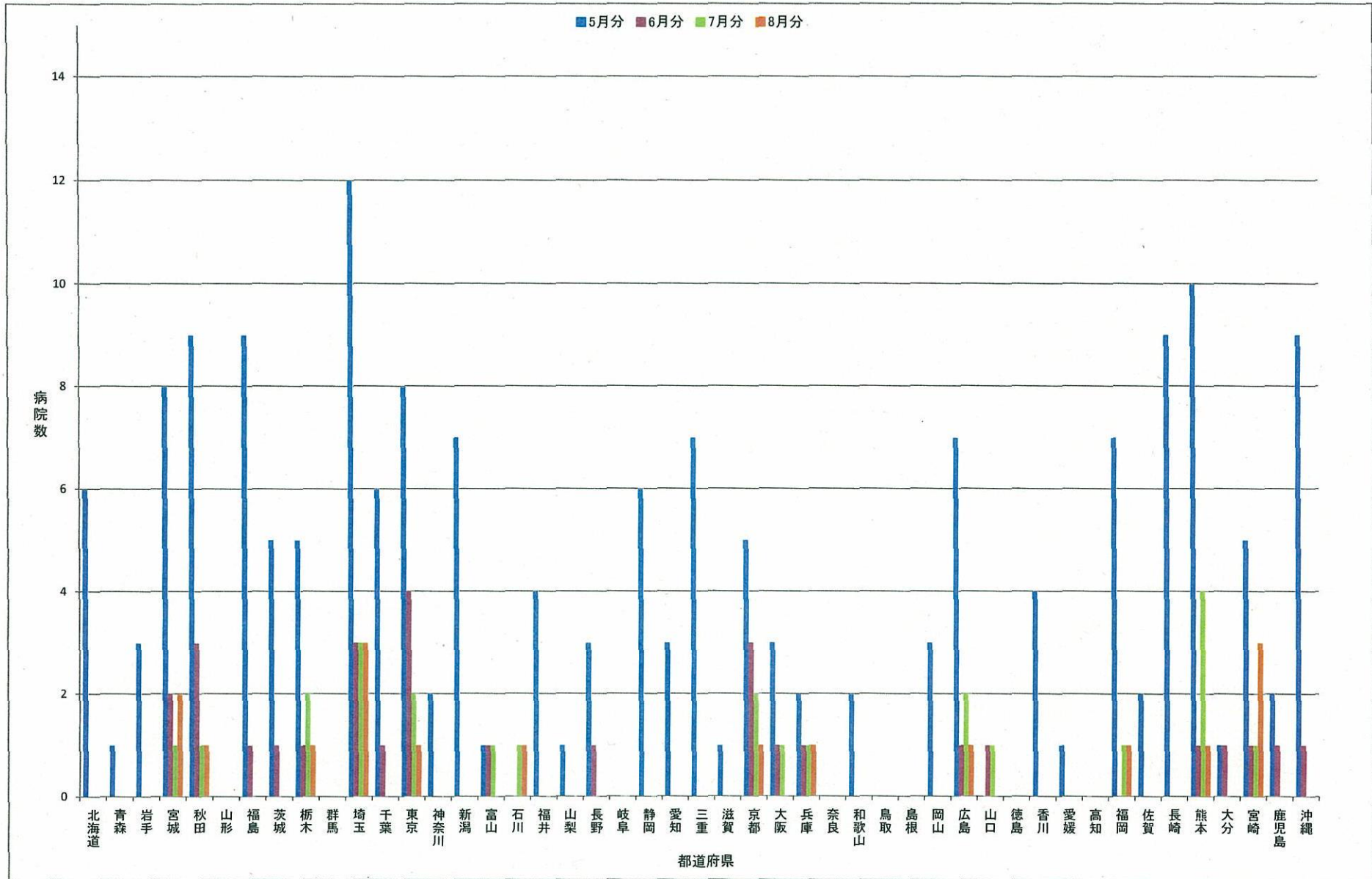
レセ電実施済み+回線敷設申込み予定なし

(病院)



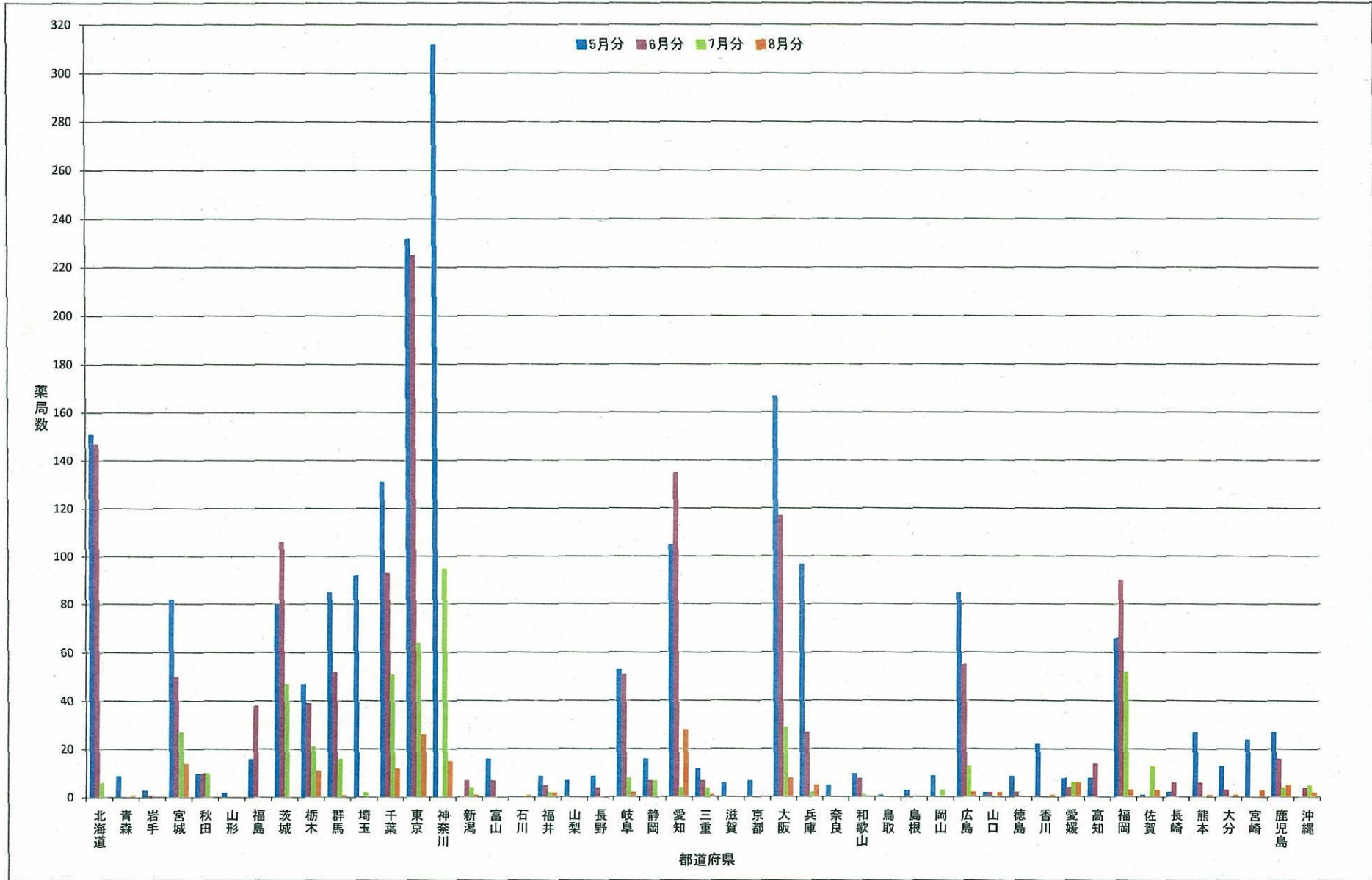
レセスタ対応機種+レセ電申込み済みor申込み予定あり+回線敷設申込み予定なし

(病院)



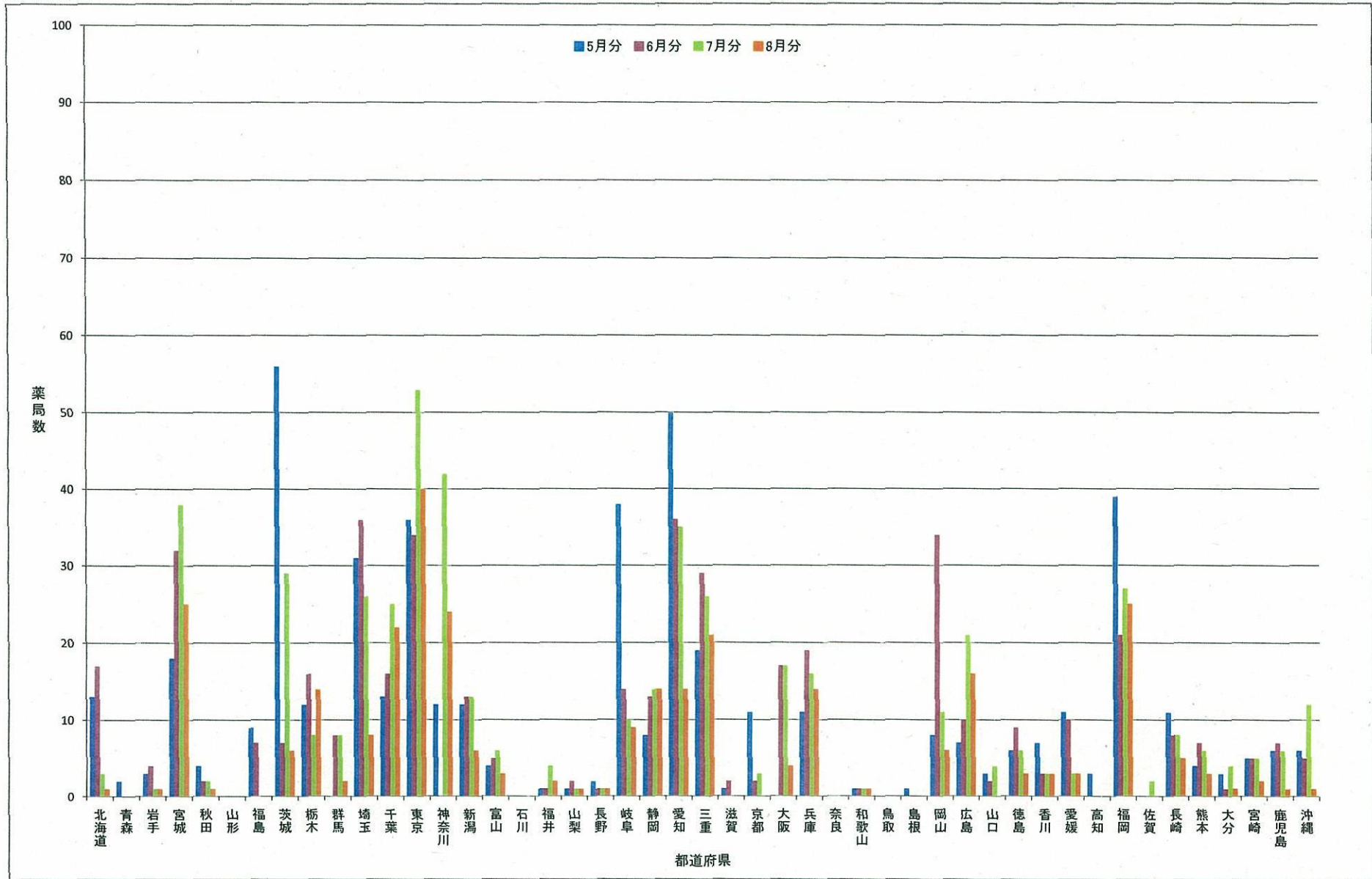
都道府県別状況届未回収状況

(薬局)



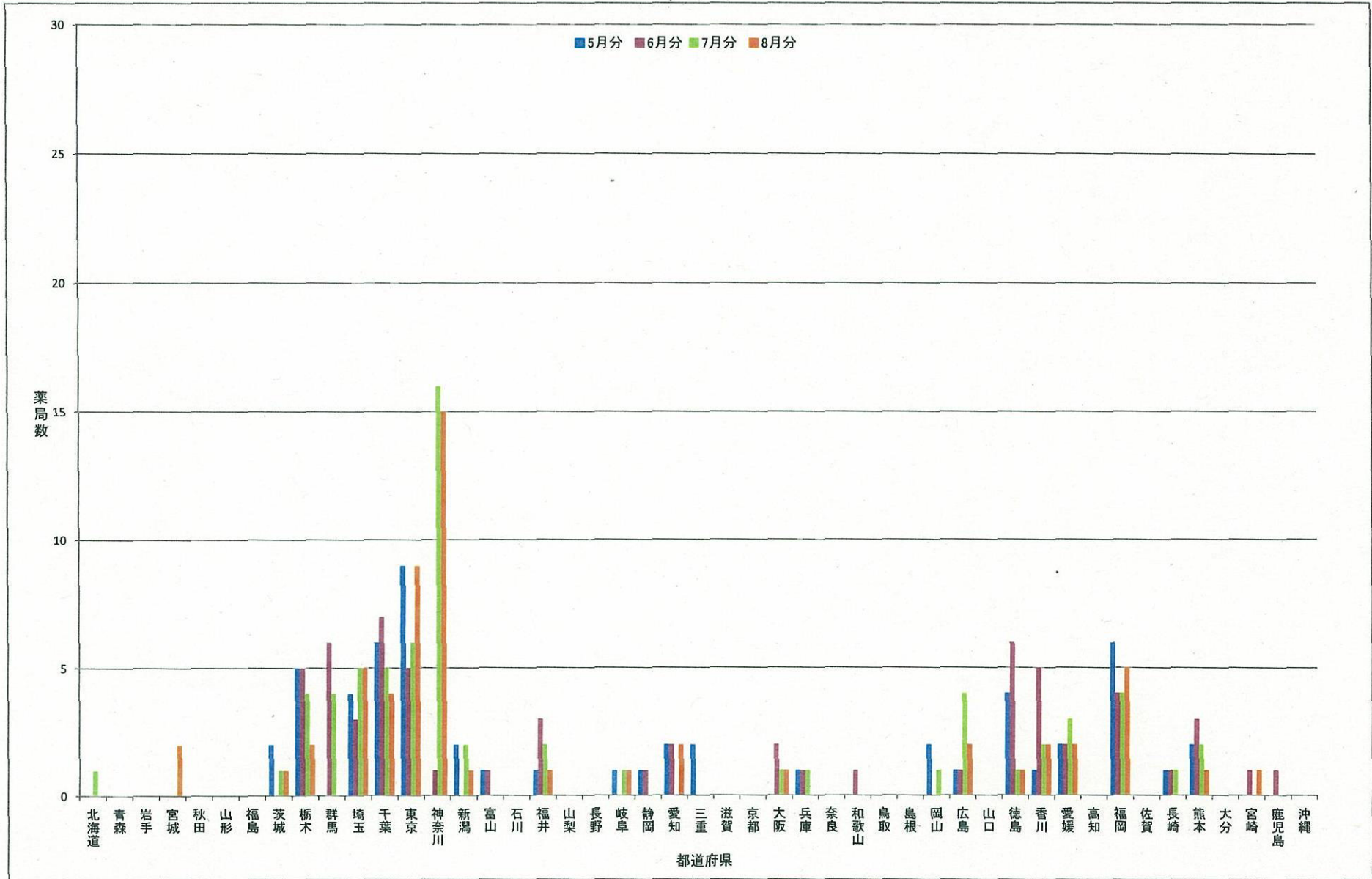
レセ電の申込み予定なし

(薬局)



レセ電実施済み+回線敷設・代行送信申込みともに予定なし

(薬局)



レセ電申込済み済みor申込み予定あり+回線敷設・代行送信申込みとともに予定なし

(薬局)

