

平成23年度
市町村国民健康保険における
保険料の地域差分析

平成25年(2013年)9月
厚生労働省保険局調査課

目次

| | |
|-------------------------------|-----------|
| 1. 保険料指数について | 2 |
| 2. 計算方法 | 3 |
| (1) 応能割指数、応益割指数 | 3 |
| (2) 標準化指数、標準化保険料算定額 | 4 |
| 3. 結果 | 6 |
| (1) 都道府県別保険料指数等 | 8 |
| (2) 都道府県別保険料マップ | 9 |
| (3) 保険料指数等の都道府県別状況 | 10 |
| (4) 保険料指数等の保険者別状況 | 13 |
| (5) 保険者別保険料マップ | 15 |
| (6) 各種相関等 | 16 |
| (参考)後期高齢者医療制度における保険料指数 | 18 |
| (1) 都道府県別保険料指数等 | 19 |
| (2) 都道府県別保険料マップ | 20 |
| (3) 各種相関 | 21 |

【基礎データ(厚生労働省ホームページに掲載)】

・保険者別データ及び各図表のデータを掲載

1. 保険料指数について

- 市町村国民健康保険においては、保険者(市町村)ごとに保険料水準に格差があることが知られているが、資産割や平等割については保険者によって導入状況が異なるなど、保険料賦課方式が異なっているため単純に比較することが難しい。
- そこで全ての保険者で共通に保険料水準を比較することのできる指数として、「応能割指数」、「応益割指数」、「標準化指数」の3つの保険料指数を作成して保険料水準の比較を行った。

※ なお、今回は医療給付費分及び後期高齢者支援金分の保険料について分析を行ったものであり、介護納付金分の保険料は含んでいない。

| | |
|-------|--|
| 応能割指数 | <ul style="list-style-type: none">・ 応能割率(=応能割算定額(所得割+資産割)の旧ただし書所得に対する比率)を、全国平均を1として指数化したもの。・ 応能割の比重が大きい中高所得者の保険料水準を示す指標に近い。 |
| 応益割指数 | <ul style="list-style-type: none">・ 応益割額(=被保険者1人当たりの応益割算定額(均等割+平等割))を、全国平均を1として指数化したもの。・ 所得や資産のない低所得者の保険料水準を示す指標。 |
| 標準化指数 | <ul style="list-style-type: none">・ 平均所得者の保険料の応益割と応能割の比率で応益割指数と応能割指数を加重平均したもの。・ 平均所得者の保険料水準を示す指標。 |

「1人当たり保険料調定額」と「保険料負担率」について

- 従来、保険料水準の比較として、「1人当たり保険料調定額」や、その所得に対する比率である「保険料負担率」を用いることがあったが、これらは所得水準の影響を受けるものであり、所得の高い市町村は「1人当たり保険料調定額」は高く、「保険料負担率」は低くなり、所得の低い市町村はその逆となる。
- すなわち、同じ賦課方式で所得割率、均等割などの保険料水準も同じ市町村であっても、所得水準により「1人当たり保険料調定額」や「保険料負担率」は異なってくるものであり、保険料水準の指標としては必ずしも適切でない場合がある。

2. 計算方法

今回の分析に用いた保険料指数は以下のように計算した。

(1) 応能割指数、応益割指数

$$\begin{aligned} \text{応能割指数} &= \text{当該保険者の応能割率} \div \text{全国平均応能割率} \\ \text{応益割指数} &= \text{当該保険者の応益割額} \div \text{全国平均応益割額} \end{aligned}$$

$$\text{応能割率} = \text{所得割率} + \text{資産割算定額} \div \text{旧ただし書所得総額}$$

$$\text{応益割額} = \text{1人当たり均等割額} + \text{平等割算定額} \div \text{被保険者総数}$$

$$\text{所得割率} = \begin{cases} \text{条例で定める所得割率} & (\text{旧ただし書方式かつ均一賦課保険者の場合}) \\ \text{所得割算定額} \div \text{旧ただし書所得総額} & (\text{全国平均、都道府県別及び上記以外の保険者の場合}) \end{cases}$$

$$\text{1人当たり均等割額} = \begin{cases} \text{条例で定める1人当たり均等割額} & (\text{均一賦課保険者の場合}) \\ \text{均等割算定額} \div \text{被保険者総数} & (\text{全国平均、都道府県別及び上記以外の保険者の場合}) \end{cases}$$

※1 応能割率は応能割算定額(所得割+資産割)の旧ただし書所得に対する比率、応益割額は被保険者1人当たりの応益割算定額(均等割+平等割)をそれぞれ表している。

※2 応能割率、応益割額は、資産割や平等割をそれぞれ所得当たり又は被保険者1人当たりに換算しているため、3方式や4方式の保険者では、保険料率(条例で定める所得割率、資産割率、1人当たり均等割額及び1世帯当たり平等割額)が全く同じ保険者でも、所得当たりの資産額や世帯当たり被保険者数の高低により、上記の保険料指数に差が生じる場合がある。

(2) 標準化指数、標準化保険料算定額

$$\text{標準化指数} = \text{平均応能割比率} \times \text{応能割指数} + \text{平均応益割比率} \times \text{応益割指数}$$

$$\text{平均応能割比率} = \frac{\text{全国平均応能割率} \times \text{全国平均1人当たり旧ただし書所得}}{\text{全国平均応能割率} \times \text{全国平均1人当たり旧ただし書所得} + \text{全国平均応益割額}}$$

$$\text{平均応益割比率} = \frac{\text{全国平均応益割額}}{\text{全国平均応能割率} \times \text{全国平均1人当たり旧ただし書所得} + \text{全国平均応益割額}}$$

$$\text{標準化保険料算定額} = \text{応能割率} \times \text{全国平均1人当たり旧ただし書き所得} + \text{応益割額}$$

※ 式を変形することにより、標準化指数、標準化保険料算定額は以下の式でも表すことができ、この式から、標準化指数、標準化保険料算定額は全国平均並みの所得の人の保険料水準を表す指標と考えることができる。

$$\text{標準化指数} = \frac{\text{当該保険者の応能割率} \times \text{全国平均1人当たり旧ただし書所得} + \text{当該保険者の応益割額}}{\text{全国平均応能割率} \times \text{全国平均1人当たり旧ただし書所得} + \text{全国平均応益割額}}$$

$$\text{標準化保険料算定額} = \text{標準化指数} \times \text{全国平均1人当たり保険料算定額}$$

<基礎データ>

計算に用いた基礎データは以下のとおり。

- 1人当たり所得:平成23年度国民健康保険実態調査(保険者票)の保険者別1人当たり課税標準額(旧ただし書所得)
- その他の基礎データは平成23年度国民健康保険事業年報による。

(参考)市町村国保の保険料算定方法について

市町村国保の保険料は、世帯ごとに、以下の計算式により計算された保険料算定額から、低所得者に対する軽減等を行った額が実際の保険料調定額として賦課される。

$$\left\{ \begin{array}{l} \text{各世帯における保険料算定額} = \text{世帯応能割額} + \text{世帯応益割額} \\ \text{世帯応能割額} = \text{所得割額} (\text{所得割率} \times \text{世帯所得額}) + \text{資産割額} (\text{資産割率} \times \text{世帯資産額}) \\ \text{世帯応益割額} = 1人当たり均等割額 \times \text{世帯被保険者数} + 1世帯当たり平等割額 \end{array} \right.$$

※1 所得割率、資産割率、1人当たり均等割額及び1世帯当たり平等割額は各保険者の条例において定められている。

※2 多くの保険者では、世帯所得額として旧ただし書所得を使用し、世帯資産額として固定資産税額を使用している。

※3 1人当たり均等割額は被保険者1人につき賦課される額であり、1世帯当たり平等割額は世帯ごとに賦課される額である。

※4 保険料は、医療給付費分、後期高齢者支援金分、介護納付金分ごとに計算され、それぞれ賦課限度額が定められている。なお、世帯所得額や世帯資産額をそのまま使うと賦課限度額を超える場合には、所得額や資産額を補正することとされているが、本稿で「保険料算定額」と言うときは、補正する前の所得額や資産額で計算した数値を表している。

※5 所得割、資産割、均等割、平等割のすべてを賦課する必要はなく、保険者によって、2方式(所得割、均等割)、3方式(所得割、均等割、平等割)、4方式(所得割、資産割、均等割、平等割)を選択することができる。

3. 結果

○ 保険料指数等の推移

・都道府県別

| | 標準化指数 | | | | 応能割指数 | | | | 応益割指数 | | | | | | |
|--------|--------------|------------------|-----|-----------------|---------|-----|---------------|------|--------------|------|-----|-----------------|-----|-----------------|------|
| | 標準化保険料算定額(円) | | | | 応能割率(%) | | | | 応益割額(円) | | | | | | |
| | 最高 | 最低 | 格差 | 格差 | 最高 | 最低 | 格差 | 格差 | 最高 | 最低 | 格差 | 格差 | | | |
| 平成22年度 | 徳島県 | 1.387 140,935 | 東京都 | 0.805 81,829 | 1.7倍 | 徳島県 | 1.629 14.9 | 神奈川県 | 0.762 7.0 | 2.1倍 | 大阪府 | 1.194 51,656 | 埼玉県 | 0.717 31,026 | 1.7倍 |
| 平成23年度 | 徳島県 | 1.347 139,303 | 東京都 | 0.820 84,811 | 1.6倍 | 徳島県 | 1.555 14.7 | 神奈川県 | 0.798 7.5 | 1.9倍 | 大阪府 | 1.168 51,389 | 埼玉県 | 0.696 30,623 | 1.7倍 |

・保険者別

| | 標準化指数 | | | | 応能割指数 | | | | 応益割指数 | | | | | | |
|--------|--------------|------------------|---------|-----------------|---------|---------|---------------|---------|--------------|------|--------|-----------------|---------|-----------------|------|
| | 標準化保険料算定額(円) | | | | 応能割率(%) | | | | 応益割額(円) | | | | | | |
| | 最高 | 最低 | 格差 | 格差 | 最高 | 最低 | 格差 | 格差 | 最高 | 最低 | 格差 | 格差 | | | |
| 平成22年度 | 徳島県徳島市 | 1.744 177,230 | 東京都青ヶ島村 | 0.411 41,720 | 4.2倍 | 沖縄県多良間村 | 2.232 20.4 | 北海道幌延町 | 0.394 3.6 | 5.7倍 | 北海道利尻町 | 1.538 66,495 | 鹿児島県三島村 | 0.327 14,153 | 4.7倍 |
| 平成23年度 | 沖縄県多良間村 | 1.665 172,145 | 東京都青ヶ島村 | 0.396 40,931 | 4.2倍 | 沖縄県多良間村 | 2.349 22.2 | 東京都青ヶ島村 | 0.385 3.6 | 6.1倍 | 三重県朝日町 | 1.553 68,305 | 鹿児島県三島村 | 0.323 14,228 | 4.8倍 |

○ 保険料指数等の都道府県内格差の推移

| | 標準化指数、標準化保険料算定額 | | | | 応能割指数、応能割率 | | | | 応益割指数、応益割額 | | | |
|--------|-----------------|------|-------|------|------------|------|-------|------|------------|------|-------|------|
| | 格差の最大 | | 格差の最小 | | 格差の最大 | | 格差の最小 | | 格差の最大 | | 格差の最小 | |
| | 格差 | 格差 | 格差 | 格差 | 格差 | 格差 | 格差 | 格差 | 格差 | 格差 | 格差 | 格差 |
| 平成22年度 | 北海道 | 2.7倍 | 富山県 | 1.2倍 | 北海道 | 4.4倍 | 富山県 | 1.4倍 | 鹿児島県 | 3.7倍 | 富山県 | 1.3倍 |
| 平成23年度 | 北海道 | 2.6倍 | 富山県 | 1.2倍 | 北海道 | 4.3倍 | 富山県 | 1.4倍 | 鹿児島県 | 3.6倍 | 富山県 | 1.3倍 |

○ 都道府県別保険料指数等

- ・標準化指数、標準化保険料算定額が最も高い都道府県は徳島県(1.347、139,303円)、最も低い都道府県は東京都(0.820、84,811円)であり、1.6倍の格差
- ・応能割指数、応能割率が最も高い都道府県は徳島県(1.555、14.7%)、最も低い都道府県は神奈川県(0.798、7.5%)であり、1.9倍の格差
- ・応益割指数、応益割額が最も高い都道府県は大阪府(1.168、51,389円)、最も低い都道府県は埼玉県(0.696、30,623円)であり、1.7倍の格差

○ 保険料指数等の都道府県別分布

- ・標準化指数、標準化保険料算定額の格差が最も大きい都道府県は北海道(2.6倍)、最も小さい都道府県は富山県(1.2倍)
- ・応能割指数、応能割率の格差が最も大きい都道府県は北海道(4.3倍)、最も小さい都道府県は富山県(1.4倍)
- ・応益割指数、応益割額の格差が最も大きい都道府県は鹿児島県(3.6倍)、最も小さい都道府県は富山県(1.3倍)

○ 保険料指数等の保険者別状況

- ・標準化指数、標準化保険料算定額が最大の保険者は沖縄県多良間村(1.665、172,145円)、最小の保険者は東京都青ヶ島村(0.396、40,931円)で4.2倍の格差
- ・応能割指数、応能割率が最大の保険者は沖縄県多良間村(2.349、22.2%)、最小の保険者は東京都青ヶ島村(0.385、3.6%)で6.1倍の格差
- ・応益割指数、応益割額が最大の保険者は三重県朝日町(1.553、68,305円)、最小の保険者は鹿児島県三島村(0.323、14,228円)で4.8倍の格差
- ・約8割の保険者が標準化指数0.8～1.2となっている。
- ・標準化指数・応能割指数・応益割指数を比較すると、応能割指数のばらつきが大きい。

○ 各種相関等

- ・応能割指数と応益割指数、医療費の地域差指数と標準化指数について、相関はあまり見られなかった。

※ 後期高齢者医療制度ではこれらで強い相関が見られた。(21頁参照)

- ・法定外繰入額が多い保険者ほど、保険料指数が小さくなる傾向が見られた。

(1) 都道府県別保険料指数等

| | 被保険者数 | 1人当たり 旧ただし書き所得 | 保険料指数 | | | | | | | | | | 1人当たり保険料 (税)調定額 | (参考)医療費の 地域差指数 | |
|---------|--------|-------------------|-------|---------------|----|-------|------|----|-------|--------|----|--------|--------------------|-------------------|-----|
| | | | 標準化指数 | 標準化保険料 算定額 | | 応能割指数 | 応能割率 | 順位 | 応益割指数 | 応益割額 | 順位 | 順位 | | | |
| | | | | (円) | 順位 | | | | | | | | | (%) | (円) |
| 北海道 | 1,504 | 540,533 | 1.163 | 120,309 | 4 | 1.231 | 11.6 | 5 | 1.072 | 47,175 | 19 | 84,416 | 1.112 | 11 | |
| 青森県 | 454 | 436,237 | 1.162 | 120,162 | 5 | 1.218 | 11.5 | 6 | 1.086 | 47,779 | 13 | 77,801 | 0.953 | 39 | |
| 岩手県 | 375 | 425,896 | 1.059 | 109,551 | 26 | 1.124 | 10.6 | 21 | 0.973 | 42,790 | 39 | 65,982 | 0.955 | 37 | |
| 宮城県 | 643 | 480,643 | 1.157 | 119,653 | 7 | 1.201 | 11.4 | 9 | 1.097 | 48,273 | 9 | 69,834 | 0.987 | 27 | |
| 秋田県 | 294 | 416,822 | 1.142 | 118,089 | 10 | 1.193 | 11.3 | 10 | 1.073 | 47,193 | 18 | 73,916 | 1.007 | 24 | |
| 山形県 | 304 | 484,961 | 1.156 | 119,505 | 8 | 1.210 | 11.4 | 7 | 1.082 | 47,616 | 15 | 81,555 | 0.966 | 35 | |
| 福島県 | 564 | 464,696 | 1.059 | 109,548 | 27 | 1.130 | 10.7 | 19 | 0.964 | 42,397 | 40 | 64,670 | 0.976 | 32 | |
| 茨城県 | 922 | 609,034 | 0.959 | 99,219 | 41 | 1.013 | 9.6 | 34 | 0.887 | 39,021 | 42 | 80,746 | 0.888 | 47 | |
| 栃木県 | 597 | 646,682 | 1.004 | 103,837 | 36 | 0.993 | 9.4 | 37 | 1.019 | 44,843 | 34 | 87,992 | 0.910 | 45 | |
| 群馬県 | 609 | 583,691 | 1.037 | 107,200 | 33 | 1.044 | 9.9 | 31 | 1.027 | 45,178 | 31 | 87,821 | 0.926 | 42 | |
| 埼玉県 | 2,103 | 719,026 | 0.907 | 93,790 | 45 | 1.063 | 10.1 | 26 | 0.696 | 30,623 | 47 | 84,363 | 0.911 | 44 | |
| 千葉県 | 1,844 | 719,922 | 0.931 | 96,314 | 43 | 0.967 | 9.1 | 41 | 0.883 | 38,838 | 43 | 85,565 | 0.894 | 46 | |
| 東京都 | 3,818 | 919,190 | 0.820 | 84,811 | 47 | 0.810 | 7.7 | 46 | 0.834 | 36,690 | 45 | 82,787 | 0.980 | 28 | |
| 神奈川県 | 2,455 | 856,110 | 0.898 | 92,909 | 46 | 0.798 | 7.5 | 47 | 1.034 | 45,479 | 30 | 88,979 | 0.954 | 38 | |
| 新潟県 | 602 | 517,328 | 0.987 | 102,023 | 38 | 0.986 | 9.3 | 38 | 0.987 | 43,421 | 37 | 76,350 | 0.973 | 33 | |
| 富山県 | 250 | 580,555 | 0.996 | 102,956 | 37 | 0.938 | 8.9 | 42 | 1.074 | 47,233 | 17 | 84,449 | 1.005 | 26 | |
| 石川県 | 291 | 571,732 | 1.103 | 114,112 | 17 | 1.063 | 10.0 | 27 | 1.159 | 50,976 | 2 | 87,212 | 1.105 | 14 | |
| 福井県 | 191 | 576,493 | 0.948 | 97,991 | 42 | 0.905 | 8.6 | 44 | 1.005 | 44,210 | 35 | 79,409 | 1.033 | 20 | |
| 山梨県 | 258 | 580,068 | 1.060 | 109,598 | 25 | 1.057 | 10.0 | 28 | 1.063 | 46,772 | 22 | 87,408 | 0.956 | 36 | |
| 長野県 | 572 | 548,680 | 0.917 | 94,851 | 44 | 0.979 | 9.3 | 39 | 0.834 | 36,697 | 44 | 75,380 | 0.932 | 41 | |
| 岐阜県 | 589 | 637,998 | 1.040 | 107,570 | 32 | 1.000 | 9.5 | 36 | 1.095 | 48,163 | 11 | 89,605 | 0.980 | 29 | |
| 静岡県 | 1,069 | 701,511 | 0.975 | 100,872 | 40 | 0.932 | 8.8 | 43 | 1.034 | 45,487 | 29 | 88,843 | 0.922 | 43 | |
| 愛知県 | 1,942 | 768,579 | 0.982 | 101,513 | 39 | 0.895 | 8.5 | 45 | 1.099 | 48,358 | 8 | 88,564 | 0.934 | 40 | |
| 三重県 | 477 | 607,928 | 1.044 | 107,918 | 30 | 0.975 | 9.2 | 40 | 1.136 | 49,994 | 3 | 87,566 | 0.979 | 30 | |
| 滋賀県 | 331 | 588,281 | 1.065 | 110,137 | 23 | 1.031 | 9.8 | 33 | 1.111 | 48,853 | 6 | 87,183 | 0.977 | 31 | |
| 京都府 | 676 | 531,053 | 1.133 | 117,172 | 12 | 1.166 | 11.0 | 14 | 1.088 | 47,869 | 12 | 80,682 | 1.017 | 23 | |
| 大阪府 | 2,587 | 530,514 | 1.150 | 118,934 | 9 | 1.137 | 10.7 | 18 | 1.168 | 51,389 | 1 | 80,254 | 1.054 | 17 | |
| 兵庫県 | 1,462 | 575,218 | 1.100 | 113,784 | 18 | 1.077 | 10.2 | 25 | 1.132 | 49,782 | 4 | 81,363 | 1.032 | 21 | |
| 奈良県 | 383 | 548,334 | 1.089 | 112,624 | 19 | 1.084 | 10.3 | 24 | 1.096 | 48,204 | 10 | 83,292 | 0.970 | 34 | |
| 和歌山県 | 324 | 459,409 | 1.121 | 115,888 | 16 | 1.165 | 11.0 | 15 | 1.061 | 46,653 | 23 | 78,125 | 1.005 | 25 | |
| 鳥取県 | 153 | 450,543 | 1.123 | 116,170 | 14 | 1.157 | 10.9 | 16 | 1.078 | 47,428 | 16 | 78,033 | 1.032 | 22 | |
| 島根県 | 168 | 508,216 | 1.054 | 109,004 | 29 | 1.051 | 9.9 | 30 | 1.058 | 46,546 | 24 | 79,850 | 1.108 | 12 | |
| 岡山県 | 477 | 511,801 | 1.061 | 109,739 | 24 | 1.043 | 9.9 | 32 | 1.086 | 47,752 | 14 | 81,250 | 1.098 | 15 | |
| 広島県 | 703 | 591,239 | 1.059 | 109,465 | 28 | 1.052 | 9.9 | 29 | 1.067 | 46,935 | 20 | 83,986 | 1.135 | 6 | |
| 山口県 | 374 | 515,317 | 1.167 | 120,722 | 3 | 1.210 | 11.4 | 8 | 1.110 | 48,850 | 7 | 89,061 | 1.131 | 7 | |
| 徳島県 | 192 | 409,491 | 1.347 | 139,303 | 1 | 1.555 | 14.7 | 1 | 1.066 | 46,897 | 21 | 81,403 | 1.121 | 8 | |
| 香川県 | 251 | 527,815 | 1.026 | 106,137 | 34 | 1.007 | 9.5 | 35 | 1.053 | 46,318 | 25 | 81,584 | 1.152 | 3 | |
| 愛媛県 | 404 | 475,680 | 1.088 | 112,559 | 20 | 1.128 | 10.7 | 20 | 1.035 | 45,532 | 27 | 75,826 | 1.054 | 18 | |
| 高知県 | 221 | 445,954 | 1.137 | 117,553 | 11 | 1.245 | 11.8 | 4 | 0.990 | 43,548 | 36 | 74,959 | 1.114 | 10 | |
| 福岡県 | 1,337 | 487,985 | 1.077 | 111,419 | 21 | 1.117 | 10.6 | 22 | 1.024 | 45,031 | 32 | 74,519 | 1.119 | 9 | |
| 佐賀県 | 227 | 513,410 | 1.125 | 116,290 | 13 | 1.191 | 11.3 | 12 | 1.035 | 45,521 | 28 | 84,058 | 1.184 | 1 | |
| 長崎県 | 427 | 432,649 | 1.040 | 107,590 | 31 | 1.089 | 10.3 | 23 | 0.975 | 42,880 | 38 | 71,377 | 1.171 | 2 | |
| 熊本県 | 539 | 472,156 | 1.121 | 115,972 | 15 | 1.173 | 11.1 | 13 | 1.051 | 46,255 | 26 | 77,415 | 1.107 | 13 | |
| 大分県 | 315 | 427,193 | 1.207 | 124,799 | 2 | 1.274 | 12.0 | 2 | 1.116 | 49,086 | 5 | 78,621 | 1.145 | 5 | |
| 宮崎県 | 352 | 465,030 | 1.159 | 119,894 | 6 | 1.261 | 11.9 | 3 | 1.022 | 44,979 | 33 | 76,951 | 1.052 | 19 | |
| 鹿児島県 | 480 | 399,558 | 1.074 | 111,024 | 22 | 1.157 | 10.9 | 17 | 0.961 | 42,289 | 41 | 68,933 | 1.150 | 4 | |
| 沖縄県 | 510 | 357,123 | 1.006 | 104,024 | 35 | 1.192 | 11.3 | 11 | 0.755 | 33,200 | 46 | 53,608 | 1.057 | 16 | |
| 計 | 35,617 | 628,468 | 1.000 | 103,412 | - | 1.000 | 9.5 | - | 1.000 | 43,991 | - | 81,698 | 1.000 | - | |
| 平均応能割比率 | | 57.5% | | | | | | | | | | | | | |
| 平均応益割比率 | | 42.5% | | | | | | | | | | | | | |

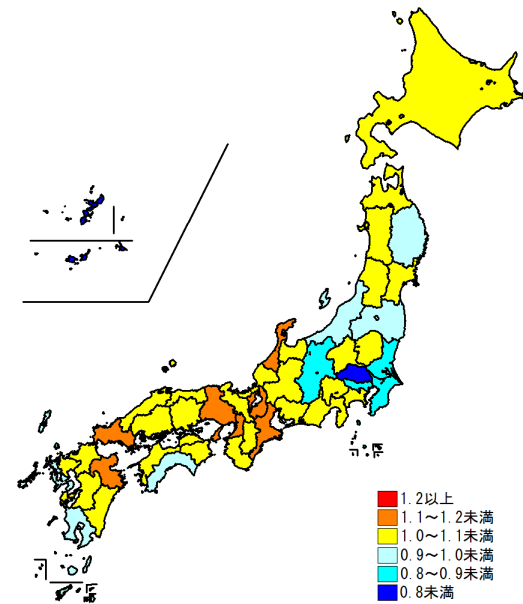
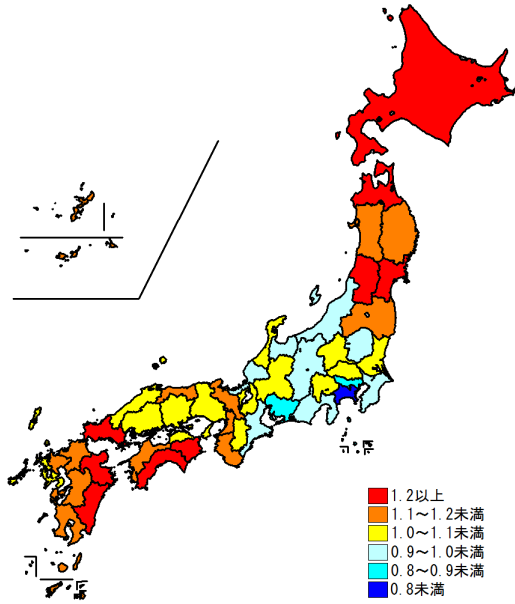
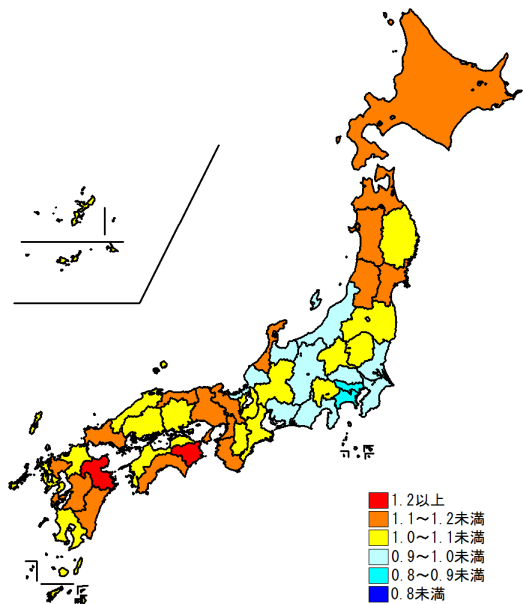
(2) 都道府県別保険料マップ

(市町村国民健康保険)

<標準化指数>

<応能割指数>

<応益割指数>



(3) 保険料指数等の都道府県別状況

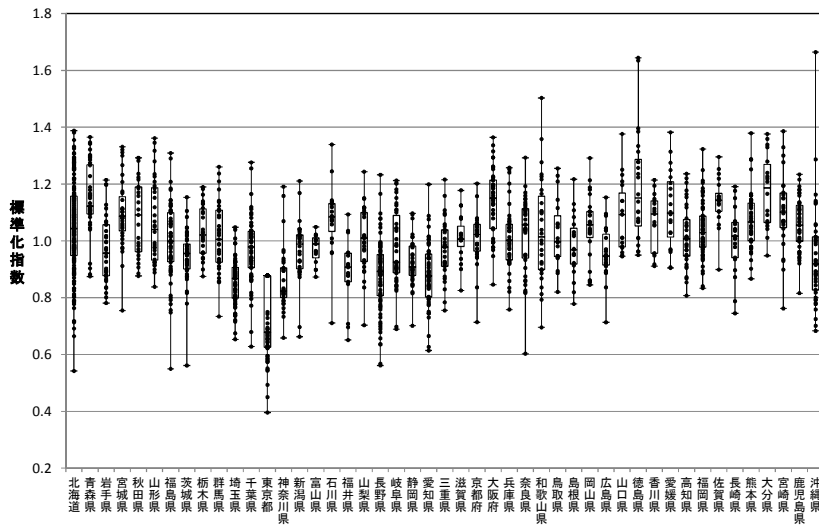
① 保険料指数等の都道府県別格差

| | 標準化指数 | | | 格差 | 応能割指数 | | | 格差 | 応益割指数 | | | 格差 | | | |
|------|--------|-------|-------|-------|-------|---------|-------|------|-------|-----|--------|-------|-------|-------|-----|
| | 最大 | 最小 | | | 最大 | 最小 | | | 最大 | 最小 | | | | | |
| 北海道 | 函館市 | 1.388 | 幌延町 | 0.542 | 2.6 | 松前町 | 1.661 | 幌延町 | 0.387 | 4.3 | 利尻町 | 1.442 | 西興部村 | 0.695 | 2.1 |
| 青森県 | 中泊町 | 1.365 | 六ヶ所村 | 0.875 | 1.6 | 板柳町 | 1.491 | 六ヶ所村 | 0.791 | 1.9 | 風間浦村 | 1.478 | 鶴田町 | 0.750 | 2.0 |
| 岩手県 | 西和賀町 | 1.214 | 岩泉町 | 0.781 | 1.6 | 金ヶ崎町 | 1.334 | 野田町 | 0.715 | 1.9 | 西和賀町 | 1.072 | 岩泉町 | 0.686 | 1.6 |
| 宮城県 | 塩竈市 | 1.331 | 七ヶ宿町 | 0.755 | 1.8 | 村田町 | 1.495 | 七ヶ宿町 | 0.836 | 1.8 | 塩竈市 | 1.392 | 七ヶ宿町 | 0.644 | 2.2 |
| 秋田県 | 由利本荘市 | 1.292 | 小坂町 | 0.876 | 1.5 | 八郎潟町 | 1.443 | 大湯村 | 0.506 | 2.9 | 大湯村 | 1.517 | 小坂町 | 0.789 | 1.9 |
| 山形県 | 南陽市 | 1.361 | 西川町 | 0.838 | 1.6 | 南陽市 | 1.486 | 西川町 | 0.866 | 1.7 | 山形市 | 1.260 | 西川町 | 0.800 | 1.6 |
| 福島県 | 葛尾村 | 1.309 | 檜枝岐村 | 0.550 | 2.4 | 川俣町 | 1.534 | 檜枝岐村 | 0.481 | 3.2 | 葛尾村 | 1.333 | 檜枝岐村 | 0.642 | 2.1 |
| 茨城県 | 北茨城市 | 1.153 | 東海村 | 0.561 | 2.1 | 北茨城市 | 1.341 | 東海村 | 0.582 | 2.3 | つくば市 | 1.189 | 東海村 | 0.534 | 2.2 |
| 栃木県 | 大田原市 | 1.190 | 茂木町 | 0.875 | 1.4 | さくら市 | 1.243 | 下野市 | 0.814 | 1.5 | 大田原市 | 1.182 | 茂木町 | 0.667 | 1.8 |
| 群馬県 | 桐生市 | 1.260 | 嬭恋村 | 0.734 | 1.7 | 大泉町 | 1.560 | 嬭恋村 | 0.624 | 2.5 | 吉岡町 | 1.344 | 上野村 | 0.669 | 2.0 |
| 埼玉県 | 幸手市 | 1.048 | 小鹿野町 | 0.654 | 1.6 | 加須市 | 1.229 | 吉川市 | 0.793 | 1.5 | 吉川市 | 1.046 | 美里町 | 0.364 | 2.9 |
| 千葉県 | 長南町 | 1.276 | 浦安市 | 0.628 | 2.0 | 長南町 | 1.352 | 成田市 | 0.709 | 1.9 | 九十九里町 | 1.451 | 浦安市 | 0.476 | 3.0 |
| 東京都 | 23区 | 0.877 | 青ヶ島村 | 0.396 | 2.2 | 小笠原村 | 0.866 | 青ヶ島村 | 0.385 | 2.2 | 23区 | 0.907 | 青ヶ島村 | 0.410 | 2.2 |
| 神奈川県 | 南足柄市 | 1.191 | 逗子市 | 0.659 | 1.8 | 小田原市 | 1.236 | 海老名市 | 0.628 | 2.0 | 南足柄市 | 1.376 | 逗子市 | 0.564 | 2.4 |
| 新潟県 | 粟島浦村 | 1.210 | 津南町 | 0.663 | 1.8 | 粟島浦村 | 1.280 | 津南町 | 0.633 | 2.0 | 小千谷市 | 1.131 | 津南町 | 0.703 | 1.6 |
| 富山県 | 魚津市 | 1.049 | 舟橋村 | 0.873 | 1.2 | 朝日町 | 1.037 | 舟橋村 | 0.762 | 1.4 | 魚津市 | 1.109 | 朝日町 | 0.867 | 1.3 |
| 石川県 | 加賀市 | 1.339 | 川北町 | 0.711 | 1.9 | 加賀市 | 1.383 | 川北町 | 0.770 | 1.8 | 能美市 | 1.296 | 川北町 | 0.631 | 2.1 |
| 福井県 | 美浜町 | 1.093 | 池田町 | 0.651 | 1.7 | 美浜町 | 1.090 | 池田町 | 0.612 | 1.8 | 小浜市 | 1.098 | 池田町 | 0.704 | 1.6 |
| 福山県 | 富士河口湖町 | 1.243 | 小菅村 | 0.703 | 1.8 | 富士河口湖町 | 1.337 | 小菅村 | 0.599 | 2.2 | 鳴沢村 | 1.360 | 小菅村 | 0.843 | 1.6 |
| 長野県 | 小谷村 | 1.233 | 根羽村 | 0.562 | 2.2 | 小谷村 | 1.421 | 根羽村 | 0.504 | 2.8 | 筑北村 | 1.059 | 大鹿村 | 0.480 | 2.2 |
| 岐阜県 | 大垣市 | 1.212 | 白川村 | 0.689 | 1.8 | 岐阜市 | 1.215 | 白川村 | 0.458 | 2.7 | 山泉市 | 1.256 | 飛騨市 | 0.781 | 1.6 |
| 静岡県 | 沼津市 | 1.097 | 川根本町 | 0.701 | 1.6 | 沼津市 | 1.255 | 川根本町 | 0.667 | 1.9 | 浜松市 | 1.255 | 川根本町 | 0.748 | 1.7 |
| 愛知県 | 豊橋市 | 1.199 | 東栄町 | 0.614 | 2.0 | 岩倉市 | 1.148 | 飛鳥村 | 0.422 | 2.7 | 豊橋市 | 1.386 | 東栄町 | 0.647 | 2.1 |
| 三重県 | 朝日町 | 1.215 | 大紀町 | 0.755 | 1.6 | 玉城町 | 1.121 | 川越町 | 0.711 | 1.6 | 朝日町 | 1.553 | 大紀町 | 0.735 | 2.1 |
| 滋賀県 | 栗東市 | 1.178 | 愛荘町 | 0.826 | 1.4 | 日野町 | 1.060 | 愛荘町 | 0.750 | 1.4 | 栗東市 | 1.349 | 甲良町 | 0.867 | 1.6 |
| 京都府 | 京都市 | 1.202 | 伊根町 | 0.714 | 1.7 | 京都市 | 1.261 | 伊根町 | 0.793 | 1.6 | 宇治市 | 1.175 | 伊根町 | 0.606 | 1.9 |
| 大阪府 | 守口市 | 1.364 | 豊能町 | 0.846 | 1.6 | 貝塚市 | 1.496 | 豊能町 | 0.709 | 2.1 | 池田市 | 1.336 | 枚方市 | 0.966 | 1.4 |
| 兵庫県 | 神戸市 | 1.257 | 新温泉町 | 0.758 | 1.7 | 淡路市 | 1.286 | 宝塚市 | 0.793 | 1.6 | 明石市 | 1.272 | 新温泉町 | 0.703 | 1.8 |
| 奈良県 | 上牧町 | 1.293 | 下北山村 | 0.603 | 2.1 | 上牧町 | 1.328 | 下北山村 | 0.600 | 2.2 | 平群町 | 1.324 | 下北山村 | 0.606 | 2.2 |
| 和歌山県 | 湯浅町 | 1.503 | 古座川町 | 0.695 | 2.2 | 湯浅町 | 1.746 | 太地町 | 0.733 | 2.4 | 上富田町 | 1.481 | 古座川町 | 0.591 | 2.5 |
| 鳥取県 | 八頭町 | 1.255 | 日吉津村 | 0.820 | 1.5 | 八頭町 | 1.439 | 日吉津村 | 0.764 | 1.9 | 鳥取市 | 1.188 | 智頭町 | 0.749 | 1.6 |
| 島根県 | 大田市 | 1.217 | 知夫村 | 0.778 | 1.6 | 大田市 | 1.311 | 浜田市 | 0.783 | 1.7 | 雲南市 | 1.162 | 知夫村 | 0.736 | 1.6 |
| 岡山県 | 吉備中央町 | 1.292 | 総社市 | 0.845 | 1.5 | 吉備中央町 | 1.438 | 総社市 | 0.825 | 1.7 | 津山市 | 1.181 | 美咲町 | 0.725 | 1.6 |
| 広島県 | 呉市 | 1.153 | 神石高原町 | 0.714 | 1.6 | 福山市 | 1.161 | 熊野町 | 0.710 | 1.6 | 坂町 | 1.194 | 神石高原町 | 0.544 | 2.2 |
| 山口県 | 山陽小野田市 | 1.376 | 美祢市 | 0.946 | 1.5 | 山陽小野田市 | 1.460 | 田布施町 | 0.910 | 1.6 | 山陽小野田市 | 1.263 | 上関町 | 0.838 | 1.5 |
| 徳島県 | 徳島市 | 1.644 | 阿波市 | 0.950 | 1.7 | 阿波市 | 2.037 | 松茂町 | 0.951 | 2.1 | 徳島市 | 1.269 | 上勝町 | 0.761 | 1.7 |
| 香川県 | 多度津町 | 1.214 | 直島町 | 0.911 | 1.3 | 琴平町 | 1.184 | 直島町 | 0.716 | 1.7 | 多度津町 | 1.266 | 三豊市 | 0.945 | 1.3 |
| 愛媛県 | 久万高原町 | 1.382 | 砥部町 | 0.905 | 1.5 | 久万高原町 | 1.687 | 砥部町 | 0.947 | 1.8 | 四国中央市 | 1.229 | 愛南町 | 0.743 | 1.7 |
| 高知県 | 南国市 | 1.236 | 三原村 | 0.807 | 1.5 | 南国市 | 1.384 | 越知町 | 0.883 | 1.6 | 馬路村 | 1.156 | 三原村 | 0.594 | 1.9 |
| 福岡県 | 大任町 | 1.323 | 東峰村 | 0.834 | 1.6 | 大任町 | 1.478 | 福津市 | 0.783 | 1.9 | 川崎町 | 1.147 | 嘉麻市 | 0.726 | 1.6 |
| 佐賀県 | 鹿島市 | 1.296 | 玄海町 | 0.899 | 1.4 | 鹿島市、太良町 | 1.396 | 玄海町 | 0.941 | 1.5 | 基山町 | 1.207 | 玄海町 | 0.842 | 1.4 |
| 長崎県 | 大村市 | 1.191 | 長与町 | 0.745 | 1.6 | 島原市 | 1.269 | 長与町 | 0.665 | 1.9 | 大村市 | 1.143 | 小値賀町 | 0.738 | 1.5 |
| 熊本県 | あさぎり町 | 1.379 | 五木村 | 0.866 | 1.6 | 球磨村 | 1.505 | 宇土市 | 0.952 | 1.6 | 人吉市 | 1.269 | 五木村 | 0.708 | 1.8 |
| 大分県 | 竹田市 | 1.376 | 姫島村 | 0.948 | 1.5 | 別府市 | 1.491 | 姫島村 | 1.073 | 1.4 | 臼杵市 | 1.288 | 姫島村 | 0.780 | 1.7 |
| 宮崎県 | 都城市 | 1.386 | 西米良村 | 0.762 | 1.8 | 都城市 | 1.589 | 西米良村 | 0.784 | 2.0 | 川南町 | 1.222 | 西米良村 | 0.733 | 1.7 |
| 鹿児島県 | 日置市 | 1.234 | 三島村 | 0.816 | 1.5 | 南大隅町 | 1.448 | 南種子町 | 0.950 | 1.5 | 南種子町 | 1.156 | 三島村 | 0.323 | 3.6 |
| 沖縄県 | 多良間村 | 1.665 | 北大東村 | 0.683 | 2.4 | 多良間村 | 2.349 | 北大東村 | 0.680 | 3.5 | 那覇市 | 0.868 | 粟国村 | 0.427 | 2.0 |

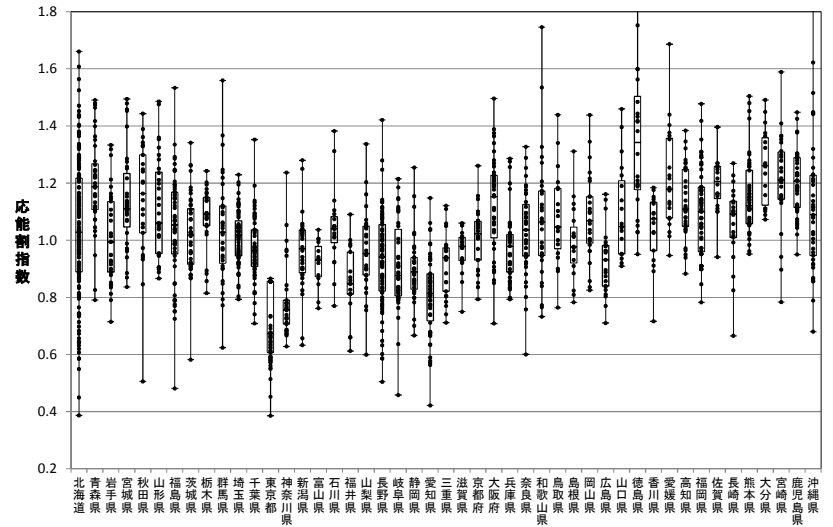
① 保険料指数等の都道府県別格差(続き)

| | 標準化保険料算定額 | | | | | 応能割率 | | | | | 応益割額 | | | | | | | |
|------|-----------|--------|---------|-------|--------|------|------|---------|------|------|------|-----|--------|--------|--------|-------|--------|-----|
| | 平均 | 最大 | 最小 | 格差 | | 平均 | 最大 | 最小 | 格差 | | 平均 | 最大 | 最小 | 格差 | | | | |
| | (円) | (円) | (円) | | (円) | (%) | (%) | (%) | | (円) | (円) | (円) | (円) | | | | | |
| 北海道 | 120,309 | 函館市 | 143,517 | 幌延町 | 56,065 | 2.6 | 11.6 | 松前町 | 15.7 | 幌延町 | 3.7 | 4.3 | 47,175 | 利尻町 | 63,452 | 西興部村 | 30,580 | 2.1 |
| 青森県 | 120,162 | 中泊町 | 141,181 | 六ヶ所村 | 90,455 | 1.6 | 11.5 | 板柳町 | 14.1 | 六ヶ所村 | 7.5 | 1.9 | 47,779 | 風間浦村 | 65,025 | 鶴田町 | 32,997 | 2.0 |
| 岩手県 | 109,551 | 西和賀町 | 125,569 | 岩泉町 | 80,766 | 1.6 | 10.6 | 金ヶ崎町 | 12.6 | 野田村 | 6.8 | 1.9 | 42,790 | 西和賀町 | 47,179 | 岩泉町 | 30,164 | 1.6 |
| 宮城県 | 119,653 | 塩竈市 | 137,640 | 七ヶ宿町 | 78,051 | 1.8 | 11.4 | 村田町 | 14.1 | 七ヶ宿町 | 7.9 | 1.8 | 48,273 | 塩竈市 | 61,246 | 七ヶ宿町 | 28,346 | 2.2 |
| 秋田県 | 118,089 | 由利本荘市 | 133,648 | 小坂町 | 90,628 | 1.5 | 11.3 | 八郎潟町 | 13.6 | 大湯村 | 4.8 | 2.9 | 47,193 | 大湯村 | 66,754 | 小坂町 | 34,694 | 1.9 |
| 山形県 | 119,505 | 南陽市 | 140,791 | 西川町 | 86,679 | 1.6 | 11.4 | 南陽市 | 14.0 | 西川町 | 8.2 | 1.7 | 47,616 | 山形市 | 55,421 | 西川町 | 35,214 | 1.6 |
| 福島県 | 109,548 | 葛尾村 | 135,368 | 檜枝岐村 | 56,840 | 2.4 | 10.7 | 川俣町 | 14.5 | 檜枝岐村 | 4.5 | 3.2 | 42,397 | 葛尾村 | 58,633 | 檜枝岐村 | 28,253 | 2.1 |
| 茨城県 | 99,219 | 北茨城市 | 119,285 | 東海村 | 58,051 | 2.1 | 9.6 | 北茨城市 | 12.7 | 東海村 | 5.5 | 2.3 | 39,021 | つくば市 | 52,303 | 東海村 | 23,486 | 2.2 |
| 栃木県 | 103,837 | 大田原市 | 123,017 | 茂木町 | 90,510 | 1.4 | 9.4 | さくら市 | 11.8 | 下野市 | 7.7 | 1.5 | 44,843 | 大田原市 | 52,000 | 茂木町 | 29,354 | 1.8 |
| 群馬県 | 107,200 | 桐生市 | 130,349 | 嬭恋村 | 75,900 | 1.7 | 9.9 | 大泉町 | 14.7 | 嬭恋村 | 5.9 | 2.5 | 45,178 | 吉岡町 | 59,142 | 上野村 | 29,446 | 2.0 |
| 埼玉県 | 93,790 | 幸手市 | 108,344 | 小鹿野町 | 67,583 | 1.6 | 10.1 | 加須市 | 11.6 | 吉川市 | 7.5 | 1.5 | 30,623 | 吉川市 | 46,000 | 美里町 | 16,030 | 2.9 |
| 千葉県 | 96,314 | 長南町 | 131,964 | 浦安市 | 64,940 | 2.0 | 9.1 | 長南町 | 12.8 | 成田市 | 6.7 | 1.9 | 38,838 | 九十九里町 | 63,811 | 浦安市 | 20,947 | 3.0 |
| 東京都 | 84,811 | 23区 | 90,743 | 青ヶ島村 | 40,931 | 2.2 | 7.7 | 小笠原村 | 8.2 | 青ヶ島村 | 3.6 | 2.2 | 36,690 | 23区 | 39,900 | 青ヶ島村 | 18,026 | 2.2 |
| 神奈川県 | 92,909 | 南足柄市 | 123,129 | 逗子市 | 68,100 | 1.8 | 7.5 | 小田原市 | 11.7 | 海老名市 | 5.9 | 2.0 | 45,479 | 南足柄市 | 60,532 | 逗子市 | 24,799 | 2.4 |
| 新潟県 | 102,023 | 粟島浦村 | 125,179 | 津南町 | 68,533 | 1.8 | 9.3 | 粟島浦村 | 12.1 | 津南町 | 6.0 | 2.0 | 43,421 | 小千谷市 | 49,766 | 津南町 | 30,946 | 1.6 |
| 富山県 | 102,956 | 魚津市 | 108,490 | 舟橋村 | 90,261 | 1.2 | 8.9 | 朝日町 | 9.8 | 舟橋村 | 7.2 | 1.4 | 47,233 | 魚津市 | 47,786 | 朝日町 | 38,133 | 1.3 |
| 石川県 | 114,112 | 加賀市 | 138,494 | 川北町 | 73,524 | 1.9 | 10.0 | 加賀市 | 13.1 | 川北町 | 7.3 | 1.8 | 50,976 | 能美市 | 57,021 | 川北町 | 27,758 | 2.1 |
| 福井県 | 97,991 | 美浜町 | 113,076 | 池田町 | 67,345 | 1.7 | 8.6 | 美浜町 | 10.3 | 池田町 | 5.8 | 1.8 | 44,210 | 小浜市 | 48,285 | 池田町 | 30,964 | 1.6 |
| 福山県 | 109,598 | 富士河口湖町 | 128,575 | 小菅村 | 72,713 | 1.8 | 10.0 | 富士河口湖町 | 12.6 | 小菅村 | 5.7 | 2.2 | 46,772 | 鳴沢村 | 59,818 | 小菅村 | 37,100 | 1.6 |
| 長野県 | 94,851 | 小谷村 | 127,472 | 根羽村 | 58,079 | 2.2 | 9.3 | 小谷村 | 13.4 | 根羽村 | 4.8 | 2.8 | 36,697 | 筑北村 | 46,581 | 大鹿村 | 21,095 | 2.2 |
| 岐阜県 | 107,570 | 大垣市 | 125,371 | 白川村 | 71,296 | 1.8 | 9.5 | 岐阜市 | 11.5 | 白川村 | 4.3 | 2.7 | 48,163 | 山県市 | 55,257 | 飛騨市 | 34,338 | 1.6 |
| 静岡県 | 100,872 | 沼津市 | 113,446 | 川根本町 | 72,514 | 1.6 | 8.8 | 沼津市 | 11.9 | 川根本町 | 6.3 | 1.9 | 45,487 | 浜松市 | 55,222 | 川根本町 | 32,888 | 1.7 |
| 愛知県 | 101,513 | 豊橋市 | 123,980 | 東栄町 | 63,490 | 2.0 | 8.5 | 岩倉市 | 10.9 | 飛鳥村 | 4.0 | 2.7 | 48,358 | 豊橋市 | 60,969 | 東栄町 | 28,467 | 2.1 |
| 三重県 | 107,918 | 朝日町 | 125,695 | 大紀町 | 78,109 | 1.6 | 9.2 | 玉城町 | 10.6 | 川越町 | 6.7 | 1.6 | 49,994 | 朝日町 | 68,305 | 大紀町 | 32,352 | 2.1 |
| 滋賀県 | 110,137 | 栗東市 | 121,797 | 愛荘町 | 85,368 | 1.4 | 9.8 | 日野町 | 10.0 | 愛荘町 | 7.1 | 1.4 | 48,853 | 栗東市 | 59,327 | 甲良町 | 38,122 | 1.6 |
| 京都府 | 117,172 | 京都市 | 124,285 | 伊根町 | 73,805 | 1.7 | 11.0 | 京都市 | 11.9 | 伊根町 | 7.5 | 1.6 | 47,869 | 宇治市 | 51,704 | 伊根町 | 26,662 | 1.9 |
| 大阪府 | 118,934 | 守口市 | 141,057 | 豊能町 | 87,482 | 1.6 | 10.7 | 貝塚市 | 14.1 | 豊能町 | 6.7 | 2.1 | 51,389 | 池田市 | 58,780 | 枚方市 | 42,508 | 1.4 |
| 兵庫県 | 113,784 | 神戸市 | 130,017 | 新温泉町 | 78,388 | 1.7 | 10.2 | 淡路市 | 12.2 | 宝塚市 | 7.5 | 1.6 | 49,782 | 明石市 | 55,944 | 新温泉町 | 30,921 | 1.8 |
| 奈良県 | 112,624 | 上牧町 | 133,677 | 下北山村 | 62,330 | 2.1 | 10.3 | 上牧町 | 12.6 | 下北山村 | 5.7 | 2.2 | 48,204 | 平群町 | 58,263 | 下北山村 | 26,659 | 2.2 |
| 和歌山県 | 115,888 | 湯浅町 | 155,433 | 古座川町 | 71,911 | 2.2 | 11.0 | 湯浅町 | 16.5 | 太地町 | 6.9 | 2.4 | 46,653 | 上富田町 | 65,171 | 古座川町 | 26,002 | 2.5 |
| 鳥取県 | 116,170 | 八頭町 | 129,785 | 日吉津村 | 84,821 | 1.5 | 10.9 | 八頭町 | 13.6 | 日吉津村 | 7.2 | 1.9 | 47,428 | 鳥取市 | 52,270 | 智頭町 | 32,945 | 1.6 |
| 島根県 | 109,004 | 大田市 | 125,834 | 知夫村 | 80,485 | 1.6 | 9.9 | 大田市 | 12.4 | 浜田市 | 7.4 | 1.7 | 46,546 | 雲南市 | 51,102 | 知夫村 | 32,398 | 1.6 |
| 岡山県 | 109,739 | 吉備中央町 | 133,580 | 総社市 | 87,410 | 1.5 | 9.9 | 吉備中央町 | 13.6 | 総社市 | 7.8 | 1.7 | 47,752 | 津山市 | 51,947 | 美咲町 | 31,903 | 1.6 |
| 広島県 | 109,465 | 呉市 | 119,255 | 神石高原町 | 73,786 | 1.6 | 9.9 | 福山市 | 11.0 | 熊野町 | 6.7 | 1.6 | 46,935 | 坂町 | 52,532 | 神石高原町 | 23,949 | 2.2 |
| 山口県 | 120,722 | 山陽小野田市 | 142,302 | 美祿市 | 97,814 | 1.5 | 11.4 | 山陽小野田市 | 13.8 | 田布施町 | 8.6 | 1.6 | 48,850 | 山陽小野田市 | 55,574 | 上関町 | 36,884 | 1.5 |
| 徳島県 | 139,303 | 徳島市 | 170,032 | 阿南市 | 98,230 | 1.7 | 14.7 | 阿波市 | 19.3 | 松茂町 | 9.0 | 2.1 | 46,897 | 徳島市 | 55,835 | 上勝町 | 33,474 | 1.7 |
| 香川県 | 106,137 | 多度津町 | 125,575 | 直島町 | 94,239 | 1.3 | 9.5 | 琴平町 | 11.2 | 直島町 | 6.8 | 1.7 | 46,318 | 多度津町 | 55,707 | 三豊市 | 41,567 | 1.3 |
| 愛媛県 | 112,559 | 久万高原町 | 142,929 | 砥部町 | 93,541 | 1.5 | 10.7 | 久万高原町 | 15.9 | 砥部町 | 9.0 | 1.8 | 45,532 | 四国中央市 | 54,078 | 愛南町 | 32,668 | 1.7 |
| 高知県 | 117,553 | 南国市 | 127,847 | 三原村 | 83,475 | 1.5 | 11.8 | 南国市 | 13.1 | 越知町 | 8.3 | 1.6 | 43,548 | 馬路村 | 50,867 | 三原村 | 26,148 | 1.9 |
| 福岡県 | 111,419 | 大任町 | 136,813 | 東峰村 | 86,221 | 1.6 | 10.6 | 大任町 | 14.0 | 福津市 | 7.4 | 1.9 | 45,031 | 川崎町 | 50,437 | 嘉麻市 | 31,916 | 1.6 |
| 佐賀県 | 116,290 | 鹿島市 | 133,978 | 玄海町 | 92,964 | 1.4 | 11.3 | 鹿島市、太良町 | 13.2 | 玄海町 | 8.9 | 1.5 | 45,521 | 基山町 | 53,100 | 玄海町 | 37,031 | 1.4 |
| 長崎県 | 107,590 | 大村市 | 123,199 | 長与町 | 77,025 | 1.6 | 10.3 | 島原市 | 12.0 | 長与町 | 6.3 | 1.9 | 42,880 | 大村市 | 50,297 | 小値賀町 | 32,456 | 1.5 |
| 熊本県 | 115,972 | あさぎ町 | 142,594 | 五木村 | 89,596 | 1.6 | 11.1 | 球磨村 | 14.2 | 宇土市 | 9.0 | 1.6 | 46,255 | 人吉市 | 55,839 | 五木村 | 31,149 | 1.8 |
| 大分県 | 124,799 | 竹田市 | 142,285 | 姫島村 | 98,045 | 1.5 | 12.0 | 別府市 | 14.1 | 姫島村 | 10.1 | 1.4 | 49,086 | 臼杵市 | 56,670 | 姫島村 | 34,300 | 1.7 |
| 宮崎県 | 119,894 | 都城市 | 143,331 | 西米良村 | 78,812 | 1.8 | 11.9 | 都城市 | 15.0 | 西米良村 | 7.4 | 2.0 | 44,979 | 川南町 | 53,762 | 西米良村 | 32,244 | 1.7 |
| 鹿児島県 | 111,024 | 日置市 | 127,603 | 三島村 | 84,350 | 1.5 | 10.9 | 南大隅町 | 13.7 | 南種子町 | 9.0 | 1.5 | 42,289 | 南種子町 | 50,842 | 三島村 | 14,228 | 3.6 |
| 沖縄県 | 104,024 | 多良間村 | 172,145 | 北大東村 | 70,667 | 2.4 | 11.3 | 多良間村 | 22.2 | 北大東村 | 6.4 | 3.5 | 33,200 | 那覇市 | 38,163 | 粟国村 | 18,800 | 2.0 |
| 計 | 103,412 | | | | | | 9.5 | | | | | | 43,991 | | | | | |

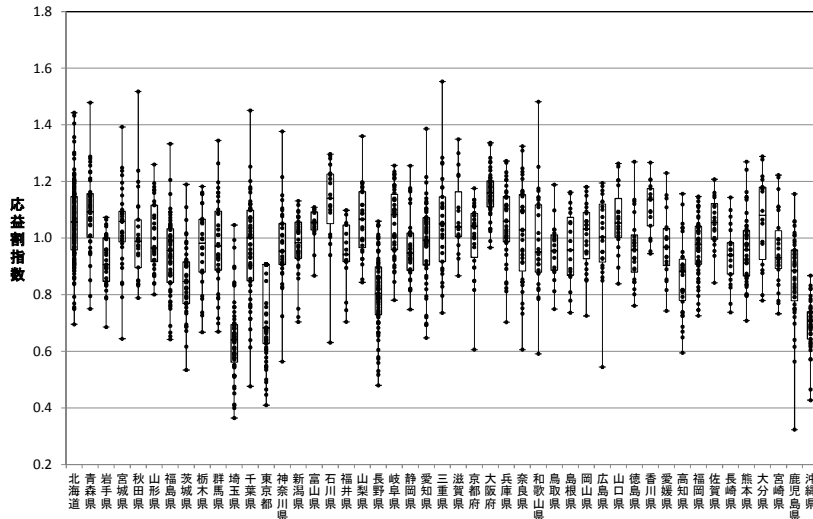
② 標準化指数の都道府県別分布状況



③ 応能割指数の都道府県別分布状況



④ 応益割指数の都道府県別分布状況



※图中の四角は、それぞれ第1四分位、中央値及び第3四分位を表している。

(4) 保険料指数等の保険者別状況

① 標準化指数、標準化保険料算定額の上位・下位

| 順位 | 上位10保険者 | | 順位 | 下位10保険者 | | | |
|----|----------------|------------------|---------|---------|------------------|-------|--------|
| | 標準化指数 | 標準化保険料算定額 (円) | | 標準化指数 | 標準化保険料算定額 (円) | | |
| 1 | 多良間村 (沖縄県) | 1.665 | 172,145 | 1 | 青ヶ島村 (東京都) | 0.396 | 40,931 |
| 2 | 徳島市 (徳島県) | 1.644 | 170,032 | 2 | 三宅村 (東京都) | 0.450 | 46,529 |
| 3 | 阿波市 (徳島県) | 1.635 | 169,092 | 3 | 御蔵島村 (東京都) | 0.493 | 51,014 |
| 4 | 湯浅町 (和歌山県) | 1.503 | 155,433 | 4 | 幌延町 (北海道) | 0.542 | 56,065 |
| 5 | 上板町 (徳島県) | 1.396 | 144,364 | 5 | 国立市 (東京都) | 0.543 | 56,203 |
| 6 | 函館市 (北海道) | 1.388 | 143,517 | 6 | 日の出町 (東京都) | 0.546 | 56,470 |
| 7 | 宮崎市 (宮崎県) | 1.386 | 143,331 | 7 | 檜枝岐村 (福井県) | 0.550 | 56,840 |
| 8 | 東みよし町 (徳島県) | 1.385 | 143,200 | 8 | 新島村 (東京都) | 0.551 | 56,998 |
| 9 | 久万高原町 (愛媛県) | 1.382 | 142,929 | 9 | 東海村 (茨城県) | 0.561 | 58,051 |
| 10 | 松前町 (北海道) | 1.381 | 142,837 | 10 | 根羽村 (長野県) | 0.562 | 58,079 |

② 応能割指数、応能割率の上位・下位

| 順位 | 上位10保険者 | | 順位 | 下位10保険者 | | | |
|----|----------------|-------------|------|---------|---------------|-------|-----|
| | 応能割指数 | 応能割率 (%) | | 応能割指数 | 応能割率 (%) | | |
| 1 | 多良間村 (沖縄県) | 2.349 | 22.2 | 1 | 青ヶ島村 (東京都) | 0.385 | 3.6 |
| 2 | 阿波市 (徳島県) | 2.037 | 19.3 | 2 | 幌延町 (北海道) | 0.387 | 3.7 |
| 3 | 徳島市 (徳島県) | 1.922 | 18.2 | 3 | 飛島村 (愛知県) | 0.422 | 4.0 |
| 4 | 東みよし町 (徳島県) | 1.752 | 16.6 | 4 | 鹿追町 (北海道) | 0.449 | 4.3 |
| 5 | 湯浅町 (和歌山県) | 1.746 | 16.5 | 5 | 三宅村 (東京都) | 0.452 | 4.3 |
| 6 | 久万高原町 (愛媛県) | 1.687 | 15.9 | 6 | 白川村 (岐阜県) | 0.458 | 4.3 |
| 7 | 松前町 (北海道) | 1.661 | 15.7 | 7 | 檜枝岐村 (福井県) | 0.481 | 4.5 |
| 8 | 本郷町 (沖縄県) | 1.622 | 15.3 | 8 | 根羽村 (長野県) | 0.504 | 4.8 |
| 9 | 小樽市 (北海道) | 1.608 | 15.2 | 9 | 大湯村 (秋田県) | 0.506 | 4.8 |
| 10 | 上板町 (徳島県) | 1.600 | 15.1 | 10 | 御蔵島村 (東京都) | 0.514 | 4.9 |

③ 応益割指数、応益割額の上位・下位

| 順位 | 上位10保険者 | | 順位 | 下位10保険者 | | | |
|----|----------------|-------------|--------|---------|---------------|-------|--------|
| | 応益割指数 | 応益割額 (円) | | 応益割指数 | 応益割額 (円) | | |
| 1 | 朝日町 (三重県) | 1.553 | 68,305 | 1 | 三島村 (鹿児島県) | 0.323 | 14,228 |
| 2 | 大湯村 (秋田県) | 1.517 | 66,754 | 2 | 美里町 (埼玉県) | 0.364 | 16,030 |
| 3 | 上富田町 (和歌山県) | 1.481 | 65,171 | 3 | 入間市 (埼玉県) | 0.400 | 17,585 |
| 4 | 風間浦村 (青森県) | 1.478 | 65,025 | 4 | 小鹿野町 (埼玉県) | 0.409 | 17,994 |
| 5 | 九十九里町 (千葉県) | 1.451 | 63,811 | 5 | 青ヶ島村 (東京都) | 0.410 | 18,026 |
| 6 | 利尻町 (北海道) | 1.442 | 63,452 | 6 | 蕨市 (埼玉県) | 0.412 | 18,112 |
| 7 | 妹背牛町 (北海道) | 1.432 | 63,006 | 7 | 栗国村 (沖縄県) | 0.427 | 18,800 |
| 8 | 猿払村 (北海道) | 1.405 | 61,793 | 8 | 三宅村 (東京都) | 0.447 | 19,651 |
| 9 | 塩竈市 (宮城県) | 1.392 | 61,246 | 9 | 新座市 (埼玉県) | 0.452 | 19,882 |
| 10 | 豊橋市 (愛知県) | 1.386 | 60,969 | 10 | 御蔵島村 (東京都) | 0.465 | 20,461 |

④ 保険料指数階級別保険者数

| | 標準化指数 | | | 応能割指数 | | | 応益割指数 | | |
|-----------------|---------------------------|--------|--------|-----------------|--------|--------|------------------|--------|--------|
| | (標準化保険料 算定額階級) (万円) | (保険者数) | (割合) | (応能割率階級) (%) | (保険者数) | (割合) | (応益割額階級) (万円) | (保険者数) | (割合) |
| 計 | | 1717 | 100.0% | | 1717 | 100.0% | | 1717 | 100.0% |
| 1.5 以上 ~ | 15.5 ~ | 4 | 0.2% | 14.2 ~ | 20 | 1.2% | 6.6 ~ | 2 | 0.1% |
| 1.4 以上 ~ 1.5 未満 | 14.5 ~ 15.5 | 0 | 0.0% | 13.2 ~ 14.2 | 45 | 2.6% | 6.2 ~ 6.6 | 6 | 0.3% |
| 1.3 以上 ~ 1.4 未満 | 13.4 ~ 14.5 | 40 | 2.3% | 12.3 ~ 13.2 | 75 | 4.4% | 5.7 ~ 6.2 | 14 | 0.8% |
| 1.2 以上 ~ 1.3 未満 | 12.4 ~ 13.4 | 120 | 7.0% | 11.3 ~ 12.3 | 176 | 10.3% | 5.3 ~ 5.7 | 94 | 5.5% |
| 1.1 以上 ~ 1.2 未満 | 11.4 ~ 12.4 | 264 | 15.4% | 10.4 ~ 11.3 | 277 | 16.1% | 4.8 ~ 5.3 | 257 | 15.0% |
| 1.0 以上 ~ 1.1 未満 | 10.3 ~ 11.4 | 413 | 24.1% | 9.5 ~ 10.4 | 352 | 20.5% | 4.4 ~ 4.8 | 372 | 21.7% |
| 0.9 以上 ~ 1.0 未満 | 9.3 ~ 10.3 | 442 | 25.7% | 8.5 ~ 9.5 | 329 | 19.2% | 4.0 ~ 4.4 | 415 | 24.2% |
| 0.8 以上 ~ 0.9 未満 | 8.3 ~ 9.3 | 284 | 16.5% | 7.6 ~ 8.5 | 245 | 14.3% | 3.5 ~ 4.0 | 253 | 14.7% |
| 0.7 以上 ~ 0.8 未満 | 7.2 ~ 8.3 | 85 | 5.0% | 6.6 ~ 7.6 | 104 | 6.1% | 3.1 ~ 3.5 | 149 | 8.7% |
| 0.6 以上 ~ 0.7 未満 | 6.2 ~ 7.2 | 47 | 2.7% | 5.7 ~ 6.6 | 61 | 3.6% | 2.6 ~ 3.1 | 100 | 5.8% |
| 0.5 以上 ~ 0.6 未満 | 5.2 ~ 6.2 | 15 | 0.9% | 4.7 ~ 5.7 | 26 | 1.5% | 2.2 ~ 2.6 | 38 | 2.2% |
| 0.0 以上 ~ 0.5 未満 | 0.0 ~ 5.2 | 3 | 0.2% | 0.0 ~ 4.7 | 7 | 0.4% | 0.0 ~ 2.2 | 17 | 1.0% |
| 標準偏差 | 0.156 | | | 0.205 | | | 0.177 | | |

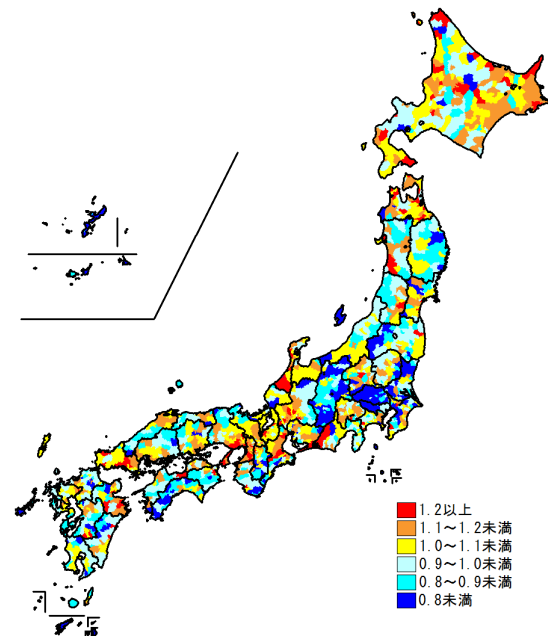
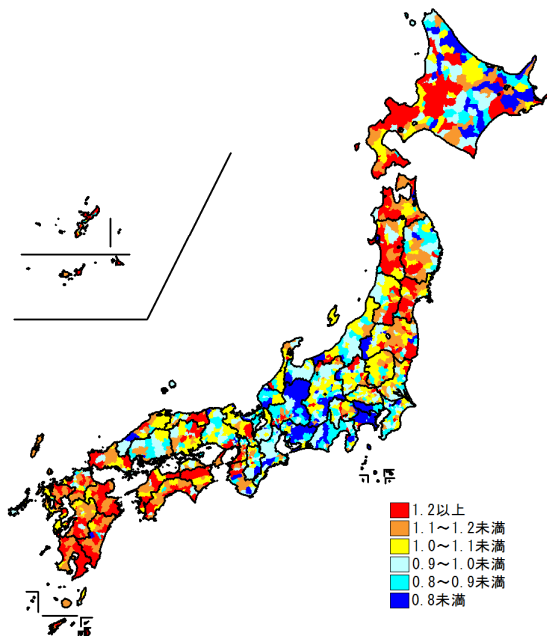
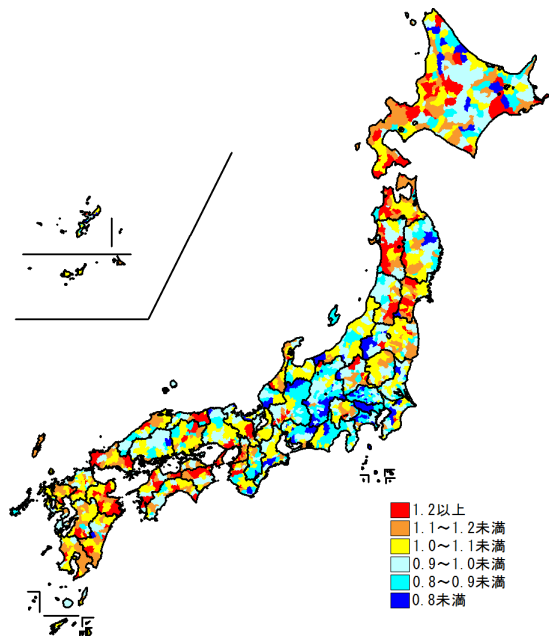
(5) 保険者別保険料マップ

(市町村国民健康保険)

<標準化指数>

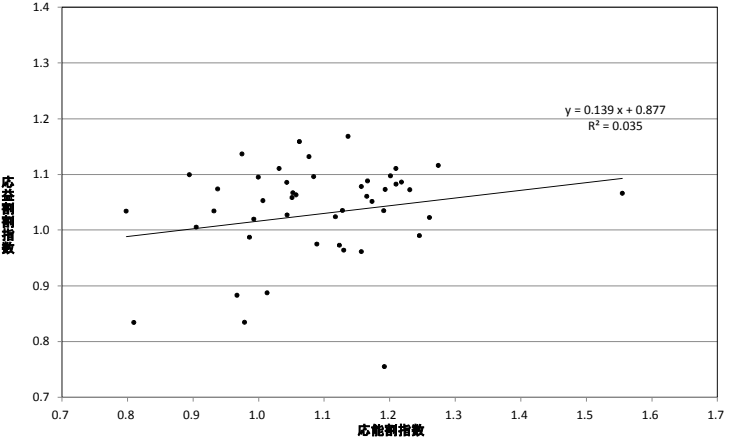
<応能割指数>

<応益割指数>

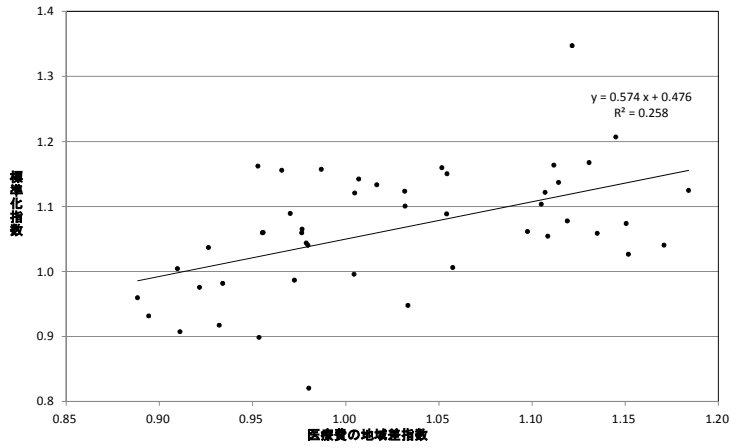


(6) 各種相関等

① 応能割指数と応益割指数の相関
(都道府県別)



② 標準化指数と医療費の地域差指数の相関
(都道府県別)



※ 医療費の地域差指数については、<http://www.mhlw.go.jp/topics/bukyoku/hoken/iryomap/index.html> を参照。

③ 1人当たり法定外繰入額階級別に見た保険料指数の状況

| | | 保険者数 | 標準化指数 | | | | | | | 平均値 | | |
|-----------------|-----------------|-------|-------|-------|----------|--------|--------|----------|------|-------|-------|-------|
| | | | 計 | 0～0.5 | 0.5～0.75 | 0.75～1 | 1～1.25 | 1.25～1.5 | 1.5～ | 標準化指数 | 応能割指数 | 応益割指数 |
| 法定外繰入額 1人当たり | 計 | 1,717 | 100% | 0.2% | 5.5% | 45.4% | 43.1% | 5.6% | 0.2% | 0.999 | 1.027 | 0.960 |
| | 0 円 | 469 | 100% | 0.2% | 3.4% | 36.7% | 52.9% | 6.6% | 0.2% | 1.025 | 1.066 | 0.970 |
| | 1円以上～ 5,000 円未満 | 586 | 100% | 0.0% | 2.6% | 35.2% | 53.8% | 8.4% | 0.2% | 1.044 | 1.068 | 1.013 |
| | 5,000 ～ 10,000 | 208 | 100% | 0.0% | 2.9% | 54.3% | 38.9% | 3.8% | 0.0% | 0.996 | 1.017 | 0.968 |
| | 10,000 ～ 15,000 | 160 | 100% | 0.0% | 2.5% | 63.8% | 30.6% | 2.5% | 0.6% | 0.976 | 0.997 | 0.949 |
| | 15,000 ～ 20,000 | 105 | 100% | 0.0% | 1.9% | 70.5% | 23.8% | 2.9% | 1.0% | 0.950 | 0.992 | 0.892 |
| | 20,000 ～ 25,000 | 65 | 100% | 0.0% | 12.3% | 67.7% | 20.0% | 0.0% | 0.0% | 0.897 | 0.927 | 0.855 |
| | 25,000 ～ 30,000 | 45 | 100% | 2.2% | 28.9% | 55.6% | 11.1% | 2.2% | 0.0% | 0.838 | 0.875 | 0.788 |
| | 30,000 ～ | 79 | 100% | 1.3% | 38.0% | 54.4% | 5.1% | 1.3% | 0.0% | 0.796 | 0.807 | 0.780 |

※1 全国平均の1人当たり法定外繰入額:10,959円

※2 標準化指数、応能割指数、応益割指数の平均値は各階級ごとの合計値を保険者数で除した単純平均である。

(参考)後期高齢者医療制度における保険料指数

後期高齢者医療制度における各都道府県の保険料指数について、市町村国保と同様、以下の式により保険料指数を計算した。

$$\begin{aligned} \text{応能割指数} &= \text{当該都道府県の所得割率} / \text{全国平均所得割率} \\ \text{応益割指数} &= \text{当該都道府県の1人当たり均等割額} / \text{全国平均1人当たり均等割額} \\ \text{標準化指数} &= \text{平均応能割比率} \times \text{応能割指数} + \text{平均応益割比率} \times \text{応益割指数} \end{aligned}$$

$$\text{平均応能割比率} = \frac{\text{全国平均所得割率} \times \text{全国平均1人当たり旧ただし書所得}}{\text{全国平均所得割率} \times \text{全国平均1人当たり旧ただし書所得} + \text{全国平均1人当たり均等割額}}$$

$$\text{平均応益割比率} = \frac{\text{全国平均1人当たり均等割額}}{\text{全国平均所得割率} \times \text{全国平均1人当たり旧ただし書所得} + \text{全国平均1人当たり均等割額}}$$

※1 所得割率及び1人当たり均等割額は、各広域連合の条例で定めている値である。なお、全国平均所得割率及び全国平均1人当たり均等割額は、それぞれ旧ただし書所得及び被保険者数で加重平均して算出している。

※2 都道府県によっては、所得割率及び1人当たり均等割額が異なる地域(不均一賦課地域)がある場合があるが、今回の分析では不均一賦課地域は考慮していない。

<基礎データ>

計算に用いた基礎データは、すべて平成23年度後期高齢者医療事業年報による。

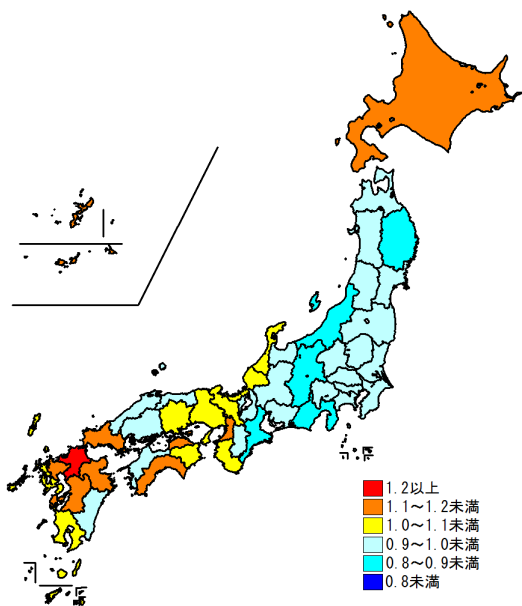
(1) 都道府県別保険料指数等

| | 被保険者数 (千人) | 1人当たり 旧ただし書き所得 (円) | 保険料指数 | | | | | | | | | 1人当たり保険料 調定額 (円) | (参考)医療費の 地域差指数 | |
|------|---------------|--------------------------|-------|----------------------|----|-------|-------------|----|-------|-------------|----|------------------------|-------------------|----|
| | | | 標準化指数 | | | 応能割指数 | | | 応益割指数 | | | | 順位 | 順位 |
| | | | 標準化指数 | 標準化保険料 算定額 (円) | 順位 | 応能割指数 | 応能割率 (%) | 順位 | 応益割指数 | 応益割額 (円) | 順位 | | | |
| 北海道 | 689 | 481,567 | 1.193 | 110,721 | 2 | 1.302 | 10.3 | 1 | 1.060 | 44,192 | 13 | 64,812 | 1.169 | 4 |
| 青森県 | 187 | 329,151 | 0.953 | 88,470 | 29 | 0.938 | 7.4 | 31 | 0.972 | 40,514 | 27 | 39,822 | 0.871 | 39 |
| 岩手県 | 198 | 335,210 | 0.848 | 78,643 | 47 | 0.838 | 6.6 | 47 | 0.859 | 35,800 | 46 | 35,623 | 0.808 | 47 |
| 宮城県 | 268 | 524,466 | 0.942 | 87,393 | 30 | 0.927 | 7.3 | 35 | 0.960 | 40,020 | 29 | 44,101 | 0.891 | 36 |
| 秋田県 | 182 | 301,271 | 0.920 | 85,392 | 37 | 0.909 | 7.2 | 38 | 0.934 | 38,925 | 35 | 36,934 | 0.871 | 40 |
| 山形県 | 187 | 335,669 | 0.910 | 84,479 | 40 | 0.902 | 7.1 | 43 | 0.921 | 38,400 | 38 | 39,868 | 0.857 | 43 |
| 福島県 | 280 | 377,430 | 0.961 | 89,185 | 28 | 0.962 | 7.6 | 25 | 0.960 | 40,000 | 30 | 38,770 | 0.897 | 35 |
| 茨城県 | 330 | 460,373 | 0.934 | 86,647 | 35 | 0.962 | 7.6 | 25 | 0.899 | 37,462 | 41 | 49,516 | 0.867 | 42 |
| 栃木県 | 225 | 478,173 | 0.908 | 84,267 | 41 | 0.909 | 7.2 | 38 | 0.907 | 37,800 | 39 | 48,893 | 0.871 | 41 |
| 群馬県 | 243 | 497,207 | 0.940 | 87,232 | 33 | 0.932 | 7.4 | 33 | 0.950 | 39,600 | 32 | 51,528 | 0.900 | 34 |
| 埼玉県 | 613 | 780,095 | 0.975 | 90,456 | 26 | 0.981 | 7.8 | 22 | 0.967 | 40,300 | 28 | 71,830 | 0.936 | 30 |
| 千葉県 | 575 | 729,461 | 0.911 | 84,579 | 39 | 0.923 | 7.3 | 36 | 0.897 | 37,400 | 42 | 65,992 | 0.876 | 37 |
| 東京都 | 1,223 | 1,322,990 | 0.908 | 84,267 | 41 | 0.909 | 7.2 | 38 | 0.907 | 37,800 | 39 | 86,172 | 1.001 | 20 |
| 神奈川県 | 803 | 1,027,407 | 0.941 | 87,280 | 31 | 0.940 | 7.4 | 30 | 0.942 | 39,260 | 34 | 84,805 | 0.949 | 27 |
| 新潟県 | 345 | 405,359 | 0.879 | 81,573 | 44 | 0.905 | 7.2 | 42 | 0.847 | 35,300 | 47 | 43,144 | 0.818 | 46 |
| 富山県 | 157 | 486,471 | 0.963 | 89,338 | 27 | 0.950 | 7.5 | 29 | 0.979 | 40,800 | 24 | 54,284 | 0.909 | 32 |
| 石川県 | 146 | 501,523 | 1.064 | 98,697 | 14 | 1.046 | 8.3 | 14 | 1.085 | 45,240 | 11 | 58,620 | 1.069 | 14 |
| 福井県 | 111 | 457,363 | 1.022 | 94,827 | 17 | 1.000 | 7.9 | 18 | 1.048 | 43,700 | 17 | 54,316 | 0.971 | 24 |
| 山梨県 | 114 | 433,389 | 0.925 | 85,824 | 36 | 0.922 | 7.3 | 37 | 0.929 | 38,710 | 36 | 46,725 | 0.908 | 33 |
| 長野県 | 316 | 457,903 | 0.871 | 80,815 | 46 | 0.872 | 6.9 | 45 | 0.869 | 36,225 | 45 | 47,766 | 0.850 | 45 |
| 岐阜県 | 256 | 506,577 | 0.939 | 87,136 | 34 | 0.936 | 7.4 | 32 | 0.943 | 39,310 | 33 | 54,150 | 0.914 | 31 |
| 静岡県 | 448 | 647,490 | 0.888 | 82,414 | 43 | 0.900 | 7.1 | 44 | 0.873 | 36,400 | 44 | 59,453 | 0.856 | 44 |
| 愛知県 | 710 | 846,799 | 0.998 | 92,647 | 20 | 0.994 | 7.9 | 19 | 1.004 | 41,844 | 21 | 75,589 | 0.966 | 26 |
| 三重県 | 230 | 482,321 | 0.873 | 81,002 | 45 | 0.865 | 6.8 | 46 | 0.883 | 36,800 | 43 | 49,269 | 0.875 | 38 |
| 滋賀県 | 146 | 551,484 | 0.917 | 85,112 | 38 | 0.909 | 7.2 | 38 | 0.927 | 38,645 | 37 | 56,200 | 0.984 | 23 |
| 京都府 | 296 | 701,969 | 1.084 | 100,585 | 12 | 1.099 | 8.7 | 11 | 1.065 | 44,410 | 12 | 71,343 | 1.074 | 13 |
| 大阪府 | 842 | 755,209 | 1.180 | 109,482 | 3 | 1.183 | 9.3 | 3 | 1.176 | 49,036 | 2 | 79,349 | 1.165 | 5 |
| 兵庫県 | 625 | 697,705 | 1.047 | 97,186 | 15 | 1.042 | 8.2 | 15 | 1.054 | 43,924 | 16 | 70,670 | 1.047 | 16 |
| 奈良県 | 160 | 647,548 | 0.977 | 90,632 | 24 | 0.975 | 7.7 | 24 | 0.979 | 40,800 | 24 | 64,538 | 0.986 | 22 |
| 和歌山県 | 145 | 441,467 | 1.011 | 93,840 | 18 | 1.002 | 7.9 | 17 | 1.023 | 42,649 | 18 | 49,718 | 0.968 | 25 |
| 鳥取県 | 88 | 397,469 | 0.977 | 90,670 | 23 | 0.976 | 7.7 | 23 | 0.978 | 40,773 | 26 | 48,149 | 0.937 | 29 |
| 島根県 | 123 | 366,988 | 0.940 | 87,237 | 32 | 0.931 | 7.4 | 34 | 0.952 | 39,670 | 31 | 43,776 | 0.947 | 28 |
| 岡山県 | 255 | 501,202 | 1.070 | 99,333 | 13 | 1.083 | 8.6 | 13 | 1.055 | 44,000 | 14 | 59,395 | 1.051 | 15 |
| 広島県 | 351 | 623,440 | 0.976 | 90,523 | 25 | 0.954 | 7.5 | 28 | 1.003 | 41,791 | 22 | 62,899 | 1.140 | 6 |
| 山口県 | 218 | 505,141 | 1.107 | 102,739 | 10 | 1.105 | 8.7 | 10 | 1.109 | 46,241 | 9 | 64,097 | 1.099 | 11 |
| 徳島県 | 117 | 405,065 | 1.034 | 95,958 | 16 | 1.017 | 8.0 | 16 | 1.055 | 43,990 | 15 | 47,404 | 1.038 | 17 |
| 香川県 | 139 | 508,060 | 1.123 | 104,216 | 8 | 1.116 | 8.8 | 6 | 1.132 | 47,200 | 6 | 62,789 | 1.037 | 18 |
| 愛媛県 | 207 | 448,256 | 0.991 | 91,965 | 21 | 0.993 | 7.8 | 20 | 0.989 | 41,227 | 23 | 49,422 | 1.003 | 19 |
| 高知県 | 120 | 409,547 | 1.151 | 106,788 | 4 | 1.132 | 8.9 | 5 | 1.174 | 48,931 | 3 | 53,209 | 1.189 | 2 |
| 福岡県 | 566 | 596,810 | 1.251 | 116,089 | 1 | 1.250 | 9.9 | 2 | 1.253 | 52,213 | 1 | 74,160 | 1.246 | 1 |
| 佐賀県 | 115 | 404,021 | 1.125 | 104,351 | 7 | 1.114 | 8.8 | 7 | 1.137 | 47,400 | 5 | 53,831 | 1.133 | 7 |
| 長崎県 | 200 | 422,296 | 1.001 | 92,880 | 19 | 0.988 | 7.8 | 21 | 1.017 | 42,400 | 20 | 49,628 | 1.169 | 3 |
| 熊本県 | 260 | 401,566 | 1.136 | 105,440 | 5 | 1.143 | 9.0 | 4 | 1.127 | 47,000 | 8 | 51,594 | 1.098 | 12 |
| 大分県 | 171 | 411,884 | 1.120 | 103,922 | 9 | 1.112 | 8.8 | 9 | 1.130 | 47,100 | 7 | 52,689 | 1.110 | 9 |
| 宮崎県 | 160 | 373,127 | 0.985 | 91,362 | 22 | 0.956 | 7.6 | 27 | 1.020 | 42,500 | 19 | 42,772 | 0.995 | 21 |
| 鹿児島県 | 257 | 348,363 | 1.097 | 101,751 | 11 | 1.093 | 8.6 | 12 | 1.101 | 45,900 | 10 | 44,273 | 1.117 | 8 |
| 沖縄県 | 122 | 552,936 | 1.136 | 105,391 | 6 | 1.114 | 8.8 | 7 | 1.162 | 48,440 | 4 | 55,960 | 1.104 | 10 |
| 計 | 14,517 | 647,174 | 1.000 | 92,793 | - | 1.000 | 7.9 | - | 1.000 | 41,686 | - | 62,703 | 1.000 | - |

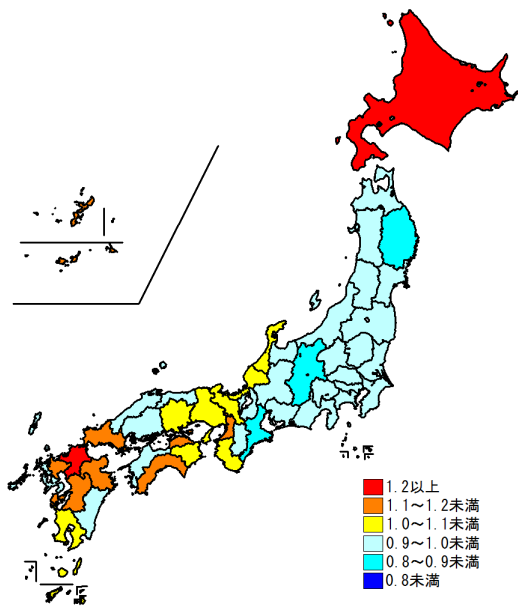
(2) 都道府県別保険料マップ

(後期高齢者医療制度)

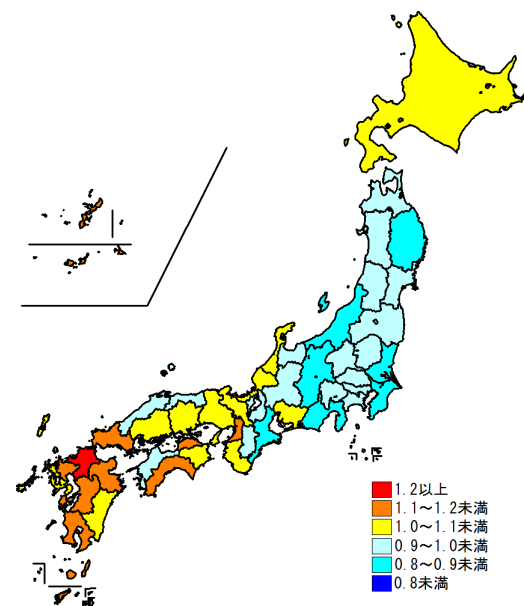
<標準化指数>



<応能割指数>

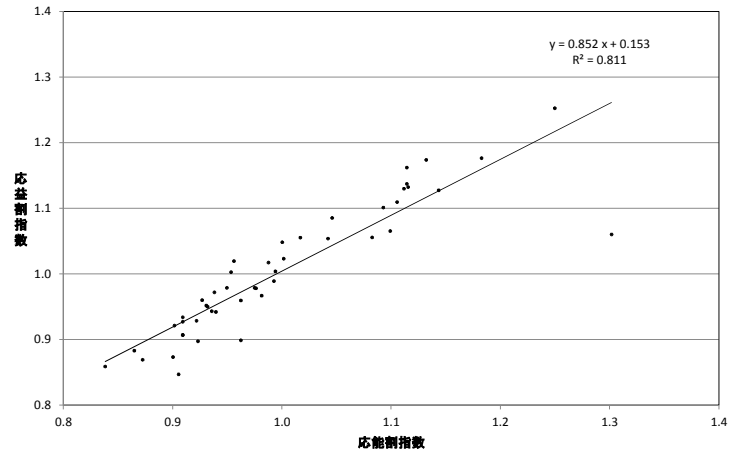


<応益割指数>

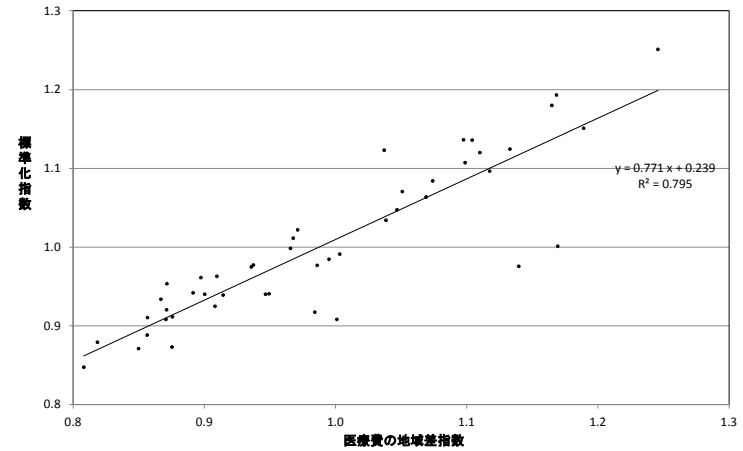


(3) 各種相関

① 応能割指数と応益割指数の相関



② 標準化指数と医療費の地域差指数の相関



※ 医療費の地域差指数については、<http://www.mhlw.go.jp/topics/bukyoku/hoken/iryomap/index.html> を参照。