

Ⅲ 医療費の地域差分析

1. 市町村国民健康保険

(1) 都道府県別、診療種別、1人当たり実績医療費

(市町村国民健康保険)

全国計	計		入院		入院外		歯科					
	千円	順位	千円	順位	千円	順位	千円	順位				
	対全国比	—	対全国比	—	対全国比	—	対全国比	—				
北海道	331	1.164	10	143	1.316	10	165	1.072	10	23	1.058	8
青森県	270	0.948	35	104	0.955	35	149	0.965	38	18	0.791	46
岩手県	286	1.006	28	112	1.036	24	153	0.994	31	21	0.941	27
宮城県	277	0.975	34	105	0.964	34	153	0.995	30	20	0.891	35
秋田県	313	1.102	16	124	1.146	21	168	1.089	7	22	0.972	21
山形県	286	1.005	29	109	1.004	30	156	1.012	27	21	0.955	24
福島県	280	0.984	31	111	1.028	25	149	0.970	37	19	0.866	42
茨城県	244	0.858	46	88	0.809	46	137	0.891	46	19	0.867	41
栃木県	252	0.885	45	90	0.832	42	142	0.922	44	20	0.883	36
群馬県	259	0.909	41	101	0.928	37	139	0.904	45	19	0.857	43
埼玉県	256	0.901	43	90	0.831	43	145	0.942	42	21	0.954	25
千葉県	253	0.888	44	89	0.820	45	142	0.924	43	22	0.978	20
東京都	258	0.907	42	88	0.807	47	147	0.958	39	23	1.040	11
神奈川県	266	0.935	38	91	0.841	41	152	0.987	32	23	1.031	12
新潟県	296	1.041	23	113	1.044	22	160	1.038	17	23	1.048	10
富山県	313	1.101	17	133	1.226	15	160	1.041	16	20	0.905	31
石川県	327	1.150	13	145	1.334	9	163	1.056	14	20	0.900	33
福井県	305	1.071	19	130	1.198	19	156	1.017	26	18	0.825	45
山梨県	264	0.927	39	97	0.896	39	147	0.953	41	20	0.903	32
長野県	268	0.942	36	101	0.935	36	147	0.955	40	20	0.881	37
岐阜県	278	0.978	33	100	0.922	38	157	1.018	25	22	0.980	19
静岡県	266	0.936	37	92	0.852	40	154	1.003	29	19	0.877	39
愛知県	264	0.927	40	90	0.828	44	151	0.979	34	23	1.058	9
三重県	290	1.019	26	110	1.011	28	159	1.035	18	21	0.957	23
滋賀県	279	0.980	32	109	1.008	29	149	0.970	36	20	0.913	30
京都府	291	1.024	25	112	1.037	23	157	1.019	23	22	0.986	18
大阪府	291	1.024	24	107	0.985	32	158	1.027	20	26	1.194	1
兵庫県	301	1.059	21	111	1.023	27	166	1.076	9	25	1.119	4
奈良県	282	0.991	30	105	0.965	33	155	1.004	28	23	1.025	13
和歌山県	289	1.017	27	111	1.026	26	157	1.018	24	21	0.962	22
鳥取県	303	1.066	20	130	1.198	18	151	0.984	33	22	0.991	17
島根県	344	1.211	3	150	1.384	5	173	1.126	4	21	0.951	26
岡山県	329	1.157	12	135	1.246	13	169	1.101	5	25	1.114	5
広島県	348	1.221	1	133	1.225	16	189	1.226	1	26	1.175	2
山口県	346	1.215	2	146	1.347	8	177	1.150	3	23	1.021	14
徳島県	338	1.188	7	151	1.396	4	163	1.058	13	24	1.080	6
香川県	341	1.200	5	139	1.279	11	179	1.164	2	24	1.068	7
愛媛県	316	1.109	15	132	1.221	17	162	1.055	15	21	0.937	29
高知県	331	1.164	11	147	1.356	7	163	1.060	12	21	0.940	28
福岡県	319	1.122	14	137	1.263	12	157	1.021	22	25	1.134	3
佐賀県	336	1.182	8	148	1.365	6	166	1.077	8	22	1.012	15
長崎県	340	1.194	6	154	1.416	3	164	1.066	11	22	0.997	16
熊本県	311	1.092	18	134	1.235	14	157	1.021	21	19	0.877	38
大分県	343	1.206	4	155	1.427	2	168	1.094	6	20	0.898	34
宮崎県	299	1.053	22	130	1.198	20	150	0.976	35	19	0.875	40
鹿児島県	332	1.166	9	155	1.430	1	158	1.028	19	18	0.831	44
沖縄県	239	0.839	47	109	1.001	31	115	0.748	47	15	0.684	47

(2) 都道府県別、診療種別、地域差指数

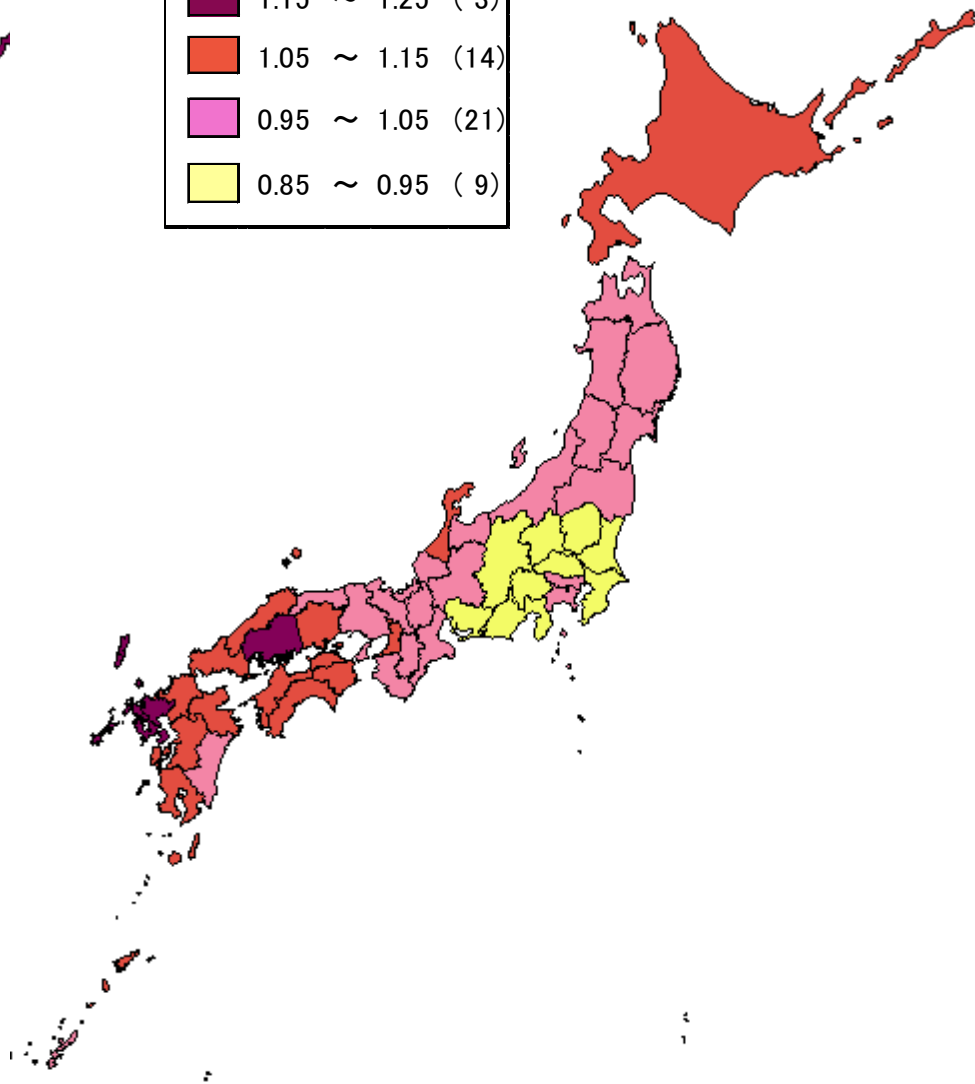
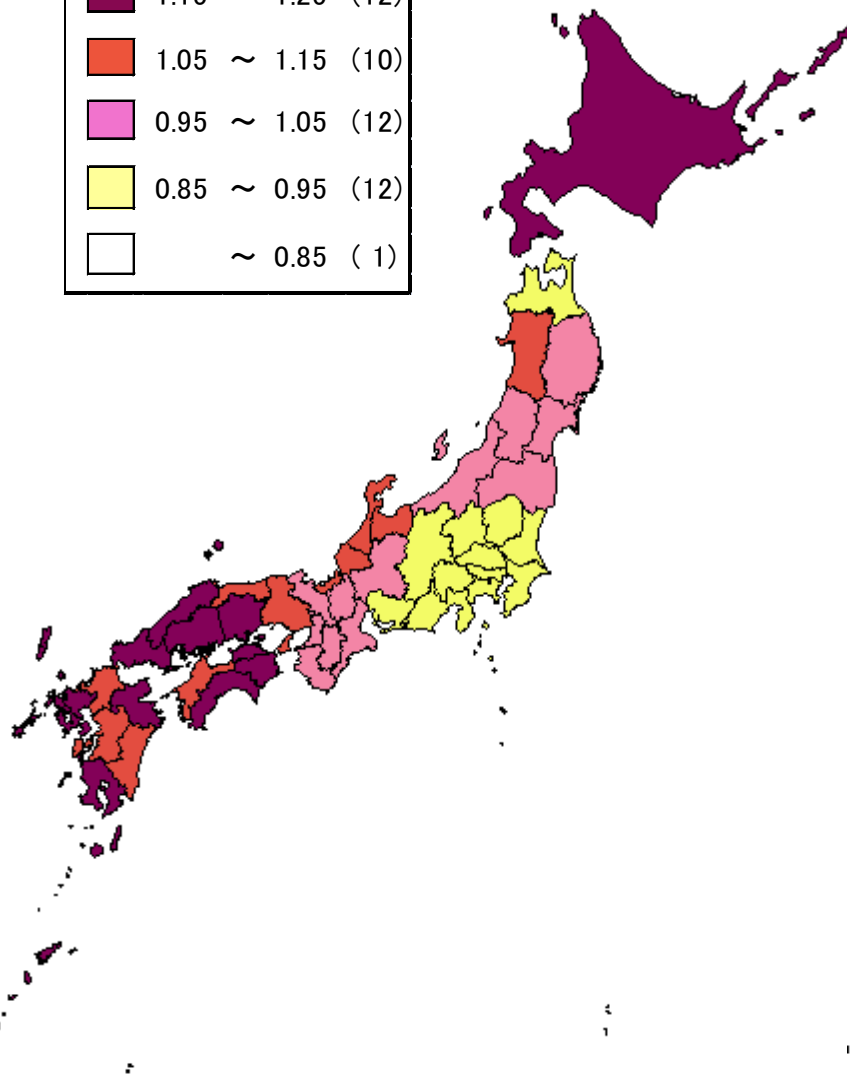
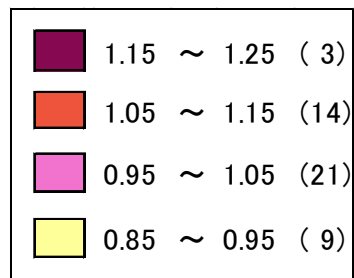
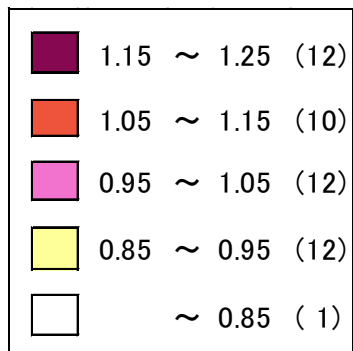
(市町村国民健康保険)

	計		入院		入院外		歯科	
	順位	順位	順位	順位	順位	順位	順位	
北海道	9	9	9	9	9	9	10	
青森県	35	33	33	33	28	28	46	
岩手県	37	29	29	29	40	40	28	
宮城県	27	31	31	31	22	22	32	
秋田県	22	22	22	22	24	24	25	
山形県	36	34	34	34	34	34	24	
福島県	30	26	26	26	36	36	40	
茨城県	46	44	44	44	44	44	33	
栃木県	45	42	42	42	39	39	31	
群馬県	41	36	36	36	47	47	38	
埼玉県	42	43	43	43	37	37	19	
千葉県	47	47	47	47	45	45	16	
東京都	28	40	40	40	8	8	5	
神奈川県	38	41	41	41	23	23	9	
新潟県	31	30	30	30	35	35	15	
富山県	26	21	21	21	41	41	43	
石川県	12	7	7	7	17	17	37	
福井県	21	19	19	19	33	33	45	
山梨県	39	38	38	38	31	31	26	
長野県	44	39	39	39	46	46	42	
岐阜県	32	37	37	37	18	18	18	
静岡県	43	46	46	46	30	30	39	
愛知県	40	45	45	45	27	27	7	
三重県	29	32	32	32	26	26	23	
滋賀県	33	28	28	28	38	38	30	
京都府	24	23	23	23	21	21	17	
大阪府	17	25	25	25	4	4	1	
兵庫県	20	27	27	27	6	6	4	
奈良県	34	35	35	35	29	29	13	
和歌山県	25	24	24	24	19	19	20	
鳥取県	23	20	20	20	42	42	21	
島根県	13	10	10	10	15	15	36	
岡山県	15	16	16	16	11	11	6	
広島県	3	3	3	3	1	1	3	
山口県	11	12	12	12	7	7	22	
徳島県	4	5	5	5	16	16	8	
香川県	7	14	14	14	2	2	11	
愛媛県	16	17	17	17	20	20	29	
高知県	10	6	6	6	14	14	27	
福岡県	6	8	8	8	10	10	2	
佐賀県	2	3	3	3	3	3	12	
長崎県	1	1	1	1	5	5	14	
熊本県	14	13	13	13	12	12	34	
大分県	5	4	4	4	13	13	41	
宮崎県	18	15	15	15	32	32	35	
鹿児島県	8	2	2	2	25	25	44	
沖縄県	19	11	11	11	43	43	47	

(3) 医療費マップ(市町村国民健康保険、都道府県別)

1人当たり実績医療費の対全国比(全国=1)

地域差指数(年齢補正後)

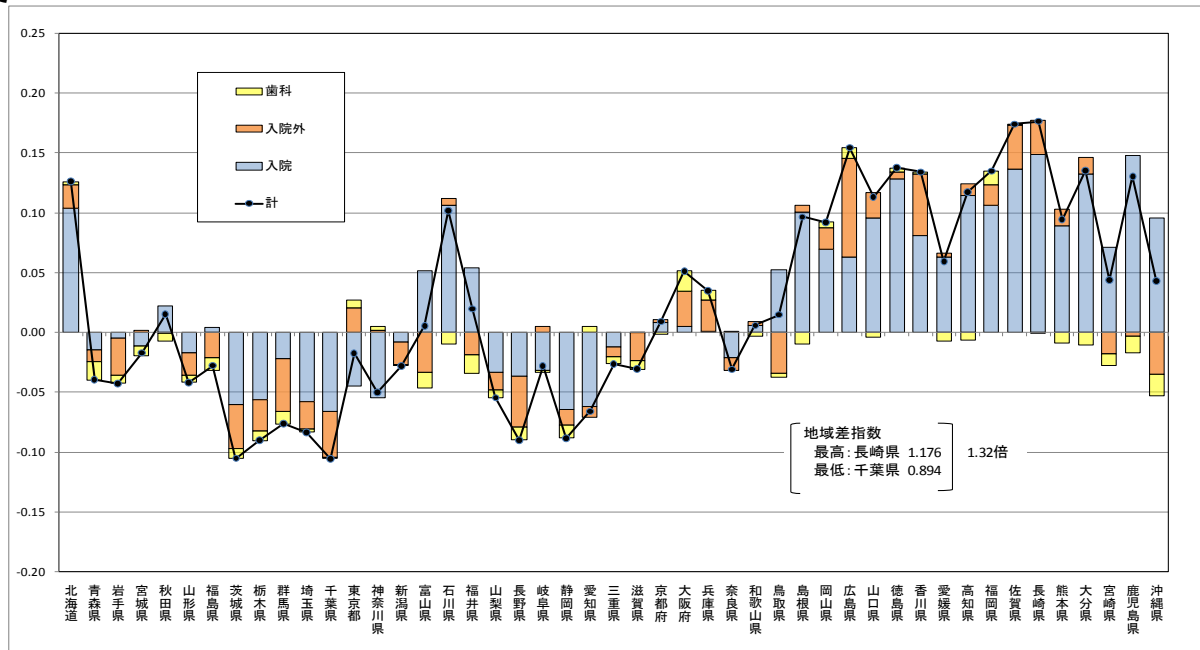


(4) 都道府県別地域差指数に対する各種寄与度

※ 地域差指数の全国平均からの乖離(地域差指数-1)を各属性の寄与度に分解したものである。

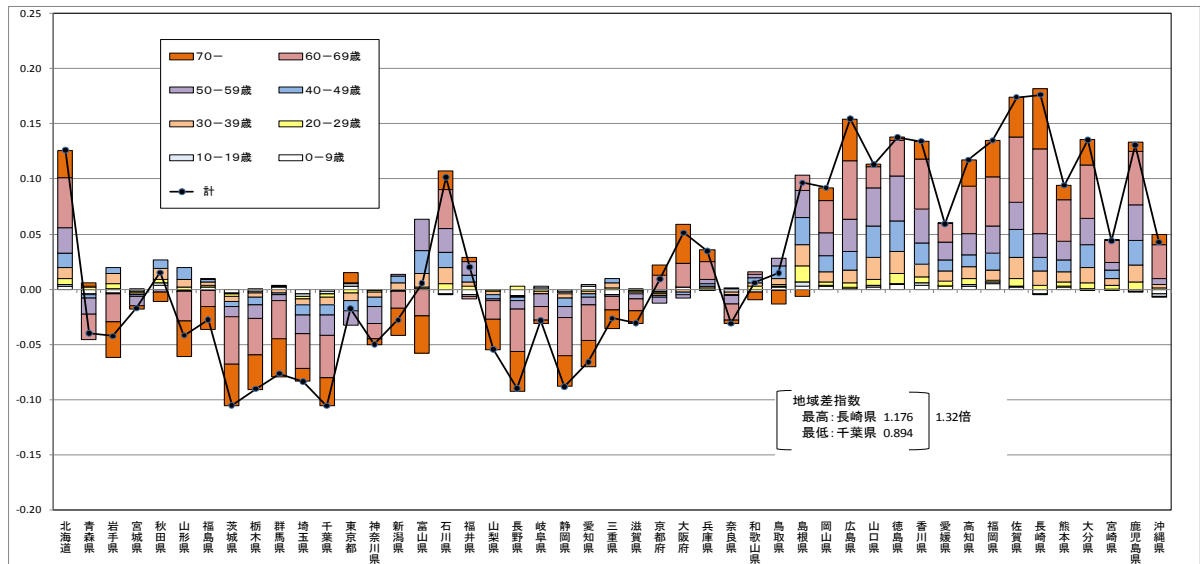
a 診療種別寄与度

(市町村国民健康保険)



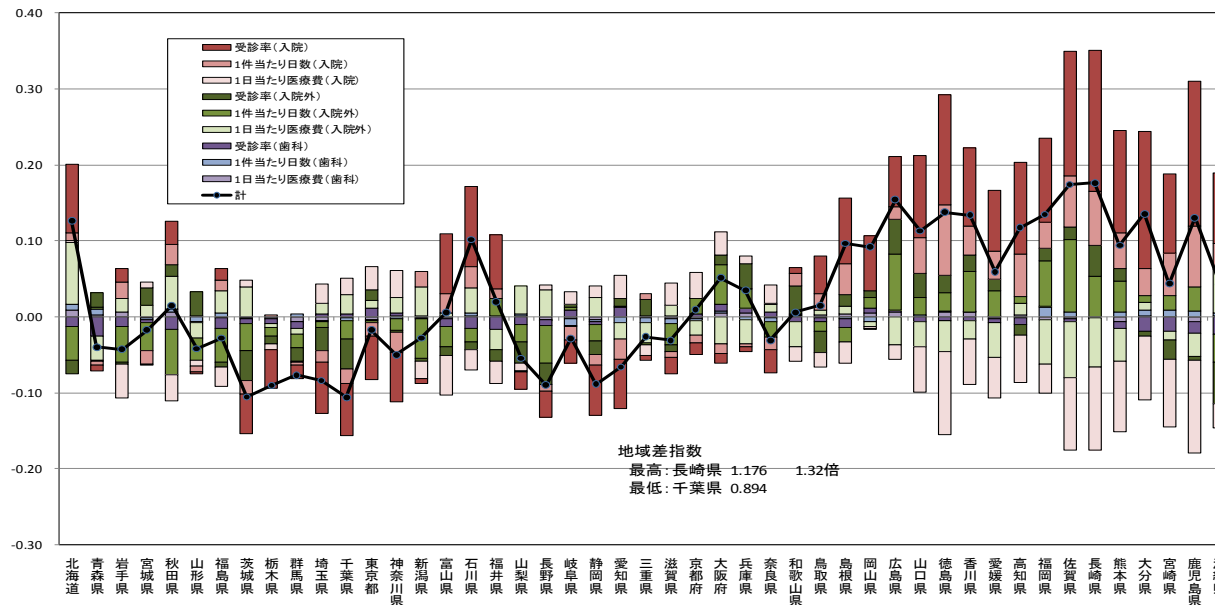
b 年齢階級別寄与度

(市町村国民健康保険)



c 地域差指数の三要素別寄与度

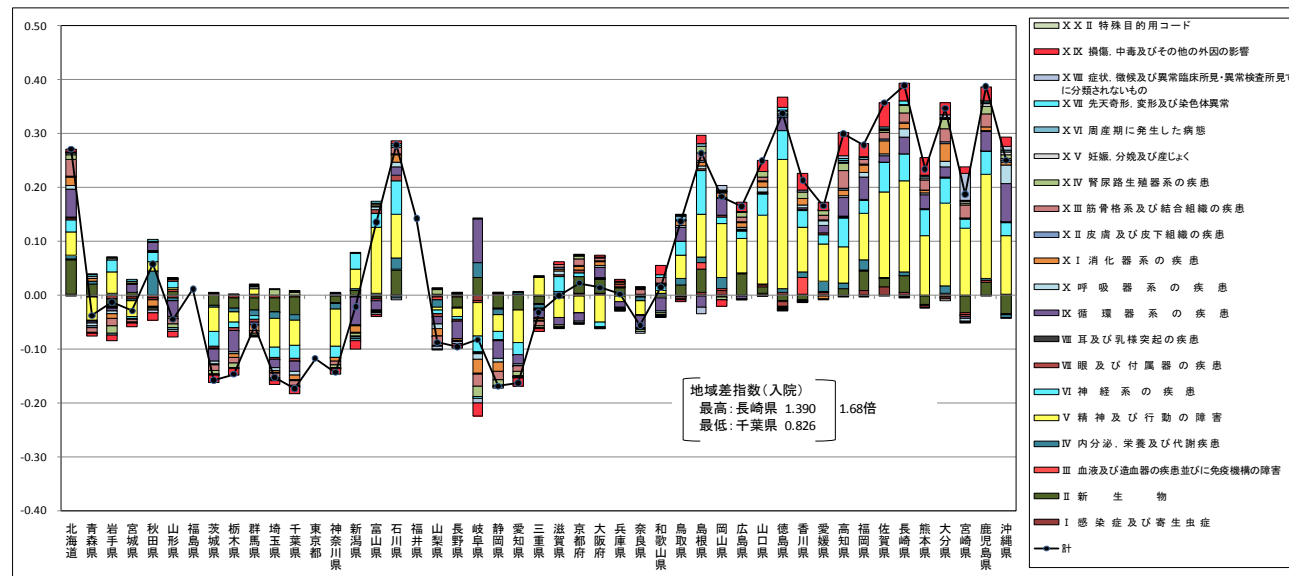
(市町村国民健康保険)



※ 地域差指数の全国平均からの乖離(地域差指数-1)を参考3の計算式に従い分解したものである。

d 地域差指数(入院)に対する疾病分類別寄与度

(市町村国民健康保険)



※ 疾病分類不詳の医療費は年齢階級別に各疾病分類に按分して作成している。ただし疾病分類不詳のデータが全体の10%を超える都道府県では疾病分類別寄与度は作成していない。

2. 後期高齢者医療制度

(1) 都道府県別、診療種別、1人当たり実績医療費

(後期高齢者医療制度)

	計			入院			入院外			歯科		
	千円	対全国比	順位	千円	対全国比	順位	千円	対全国比	順位	千円	対全国比	順位
		1.000	-		1.000	-		1.000	-		1.000	-
全国計	869	1.000	-	437	1.000	-	405	1.000	-	27	1.000	-
北海道	1,047	1.205	2	598	1.367	4	423	1.046	7	26	0.962	17
青森県	774	0.890	38	369	0.845	37	388	0.960	24	16	0.587	47
岩手県	720	0.829	46	347	0.794	45	352	0.871	44	21	0.780	36
宮城県	793	0.913	33	371	0.849	36	400	0.987	16	23	0.838	25
秋田県	782	0.900	36	383	0.876	33	379	0.937	34	20	0.731	41
山形県	760	0.875	40	377	0.863	35	362	0.894	39	21	0.789	33
福島県	804	0.925	30	395	0.903	30	389	0.961	23	21	0.755	39
茨城県	772	0.889	39	363	0.831	38	388	0.958	26	21	0.785	35
栃木県	760	0.875	41	356	0.814	43	383	0.947	32	21	0.785	34
群馬県	788	0.907	34	408	0.934	28	359	0.887	41	21	0.771	38
埼玉県	804	0.925	32	387	0.886	31	389	0.961	22	27	1.011	10
千葉県	752	0.866	43	352	0.805	44	374	0.923	36	27	0.989	14
東京都	842	0.969	25	380	0.869	34	429	1.060	6	34	1.236	4
神奈川県	804	0.925	31	362	0.827	40	411	1.016	12	31	1.144	6
新潟県	715	0.823	47	340	0.779	46	350	0.865	45	25	0.916	19
富山県	809	0.932	29	445	1.018	21	346	0.854	46	19	0.689	44
石川県	940	1.082	13	540	1.235	8	381	0.942	33	19	0.702	43
福井県	841	0.967	26	460	1.052	17	361	0.893	40	20	0.723	42
山梨県	774	0.890	37	383	0.876	32	368	0.909	38	23	0.836	26
長野県	736	0.847	45	357	0.816	42	358	0.885	42	21	0.789	32
岐阜県	787	0.905	35	363	0.830	39	399	0.985	17	25	0.934	18
静岡県	738	0.850	44	331	0.758	47	385	0.951	29	22	0.819	29
愛知県	867	0.998	20	398	0.910	29	439	1.085	4	31	1.125	7
三重県	758	0.873	42	360	0.823	41	377	0.932	35	21	0.775	37
滋賀県	845	0.972	24	435	0.996	23	388	0.958	27	22	0.801	30
京都府	935	1.076	14	491	1.124	13	417	1.030	11	27	1.002	13
大阪府	994	1.144	6	487	1.114	15	464	1.147	2	43	1.565	1
兵庫県	902	1.038	17	435	0.996	24	435	1.076	5	32	1.165	5
奈良県	857	0.986	22	419	0.960	27	410	1.013	13	27	1.005	12
和歌山県	846	0.973	23	421	0.963	26	400	0.989	15	25	0.912	20
鳥取県	818	0.942	28	437	1.001	22	357	0.883	43	24	0.873	21
島根県	819	0.942	27	429	0.982	25	369	0.912	37	20	0.743	40
岡山県	912	1.050	15	488	1.117	14	397	0.980	18	27	1.010	11
広島県	1,009	1.161	4	494	1.131	12	479	1.184	1	36	1.311	2
山口県	953	1.096	11	534	1.221	10	396	0.978	20	23	0.851	24
徳島県	906	1.043	16	479	1.096	16	401	0.992	14	26	0.974	15
香川県	899	1.035	18	452	1.035	19	418	1.033	9	29	1.054	8
愛媛県	868	0.999	19	456	1.045	18	389	0.962	21	23	0.828	28
高知県	1,044	1.202	3	634	1.451	1	386	0.955	28	23	0.864	23
福岡県	1,101	1.267	1	621	1.421	2	444	1.098	3	36	1.307	3
佐賀県	964	1.110	9	520	1.189	11	417	1.030	10	28	1.022	9
長崎県	1,006	1.158	5	559	1.280	6	421	1.040	8	26	0.969	16
熊本県	952	1.096	12	544	1.245	7	384	0.949	31	24	0.873	22
大分県	957	1.101	10	538	1.231	9	396	0.979	19	23	0.830	27
宮崎県	859	0.989	21	449	1.028	20	388	0.959	25	22	0.797	31
鹿児島県	979	1.127	7	577	1.321	5	384	0.950	30	18	0.649	45
沖縄県	965	1.111	8	604	1.381	3	345	0.852	47	17	0.618	46

(2) 都道府県別、診療種別、地域差指数

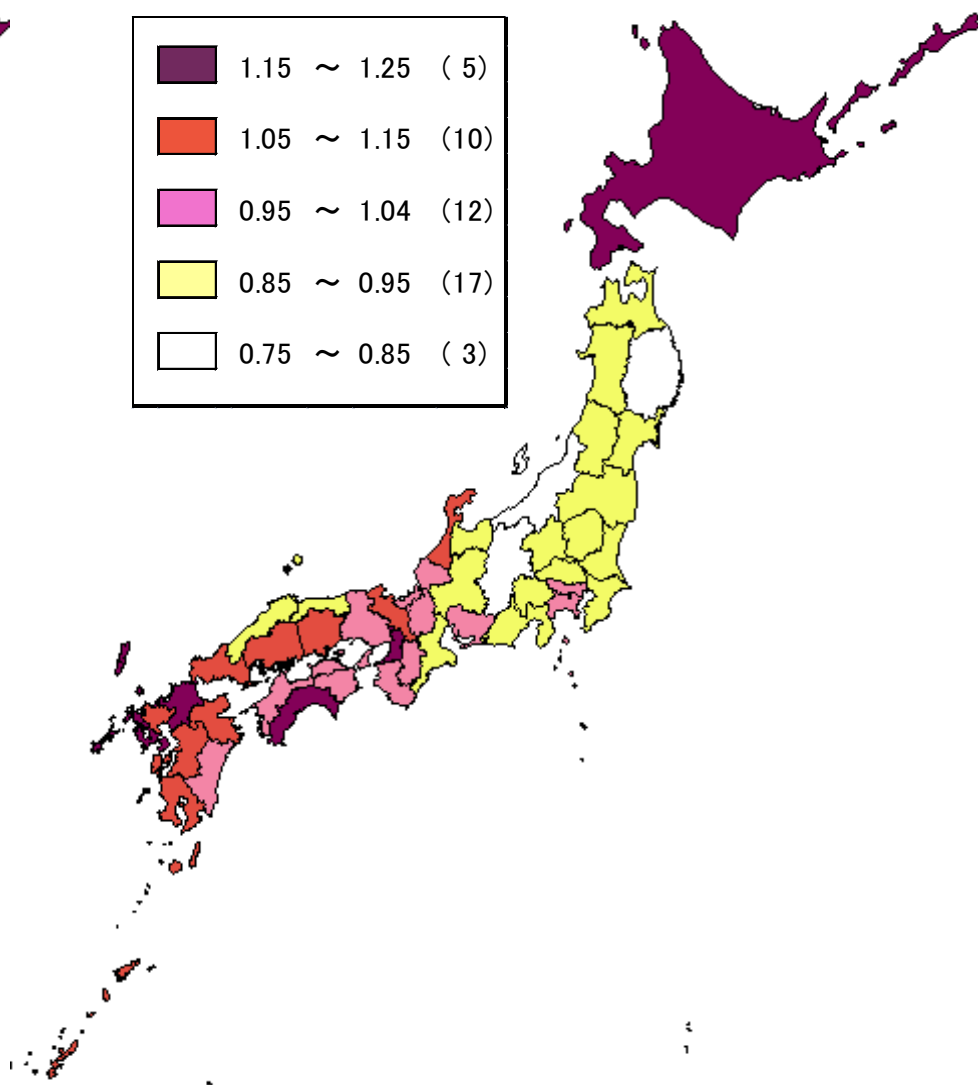
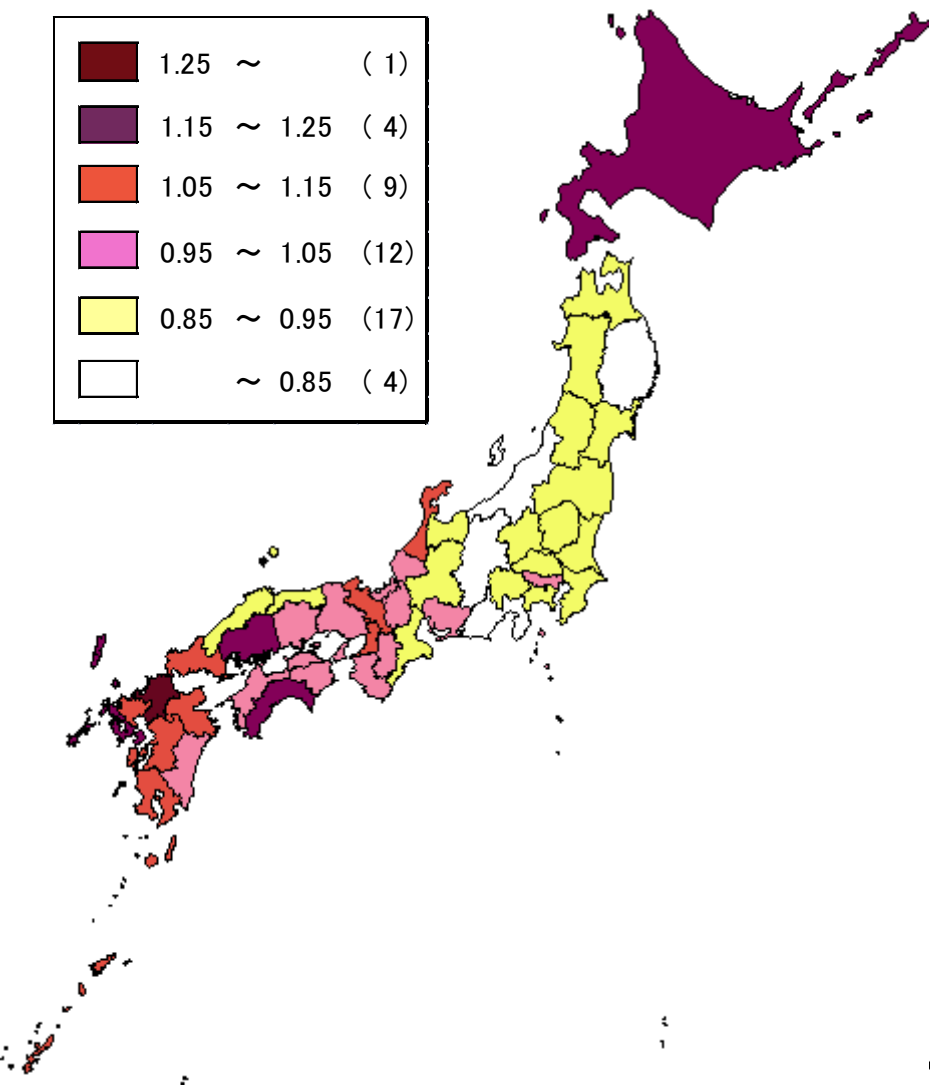
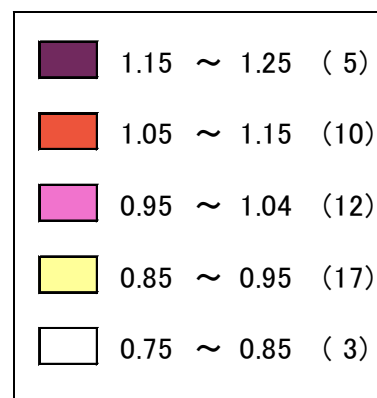
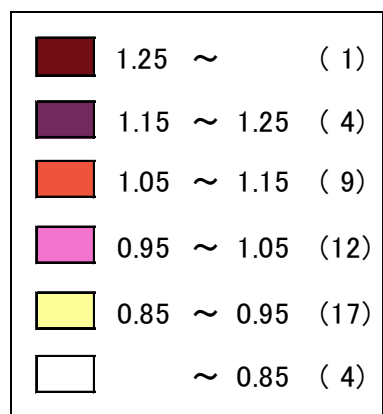
(後期高齢者医療制度)

	計		入院		入院外		歯科	
	1.184	順位	1.349	順位	1.021	順位	0.953	順位
		3		3		12		17
北海道	1.184	3	1.349	3	1.021	12	0.953	17
青森県	0.877	40	0.838	38	0.938	32	0.571	47
岩手県	0.825	47	0.792	45	0.865	45	0.776	36
宮城県	0.917	32	0.856	36	0.989	16	0.834	28
秋田県	0.900	36	0.880	33	0.933	35	0.724	42
山形県	0.868	43	0.854	37	0.888	40	0.791	33
福島県	0.918	31	0.897	30	0.952	28	0.754	40
茨城県	0.875	41	0.818	42	0.942	30	0.784	35
栃木県	0.868	42	0.810	43	0.937	33	0.785	34
群馬県	0.900	35	0.925	28	0.882	43	0.775	37
埼玉県	0.937	30	0.907	29	0.965	22	1.002	13
千葉県	0.878	38	0.822	41	0.932	36	0.981	14
東京都	0.997	19	0.894	31	1.092	3	1.240	4
神奈川県	0.951	27	0.856	35	1.040	8	1.143	6
新潟県	0.832	46	0.784	46	0.877	44	0.929	19
富山県	0.908	33	0.987	24	0.837	47	0.694	44
石川県	1.069	14	1.212	9	0.939	31	0.712	43
福井県	0.965	26	1.043	17	0.896	39	0.731	41
山梨県	0.896	37	0.873	34	0.925	37	0.854	25
長野県	0.843	45	0.805	44	0.887	42	0.803	32
岐阜県	0.905	34	0.830	39	0.984	17	0.933	18
静岡県	0.855	44	0.761	47	0.958	26	0.821	29
愛知県	0.965	25	0.890	32	1.037	9	1.106	7
三重県	0.877	39	0.829	40	0.936	34	0.774	38
滋賀県	0.971	23	0.994	22	0.959	25	0.803	31
京都府	1.070	13	1.114	14	1.028	11	1.005	12
大阪府	1.154	5	1.133	12	1.150	2	1.562	1
兵庫県	1.036	16	0.996	21	1.072	5	1.162	5
奈良県	0.984	22	0.957	26	1.011	13	1.005	11
和歌山県	0.966	24	0.953	27	0.984	18	0.916	20
鳥取県	0.939	29	0.989	23	0.888	41	0.890	21
島根県	0.941	28	0.972	25	0.919	38	0.762	39
岡山県	1.058	15	1.118	13	0.996	14	1.024	10
広島県	1.150	6	1.109	15	1.182	1	1.322	2
山口県	1.084	12	1.198	10	0.976	20	0.859	24
徳島県	1.032	18	1.083	16	0.980	19	0.974	16
香川県	1.035	17	1.029	19	1.041	7	1.065	8
愛媛県	0.996	20	1.036	18	0.964	23	0.837	26
高知県	1.191	2	1.423	1	0.962	24	0.878	23
福岡県	1.240	1	1.389	2	1.075	4	1.304	3
佐賀県	1.107	8	1.177	11	1.037	10	1.033	9
長崎県	1.165	4	1.280	6	1.053	6	0.978	15
熊本県	1.090	11	1.227	8	0.955	27	0.883	22
大分県	1.106	9	1.230	7	0.989	15	0.836	27
宮崎県	0.994	21	1.027	20	0.971	21	0.804	30
鹿児島県	1.114	7	1.296	5	0.948	29	0.657	45
沖縄県	1.097	10	1.345	4	0.861	46	0.630	46

(3) 医療費マップ(後期高齢者医療制度、都道府県別)

1人当たり実績医療費の対全国比(全国=1)

地域差指数(年齢補正後)

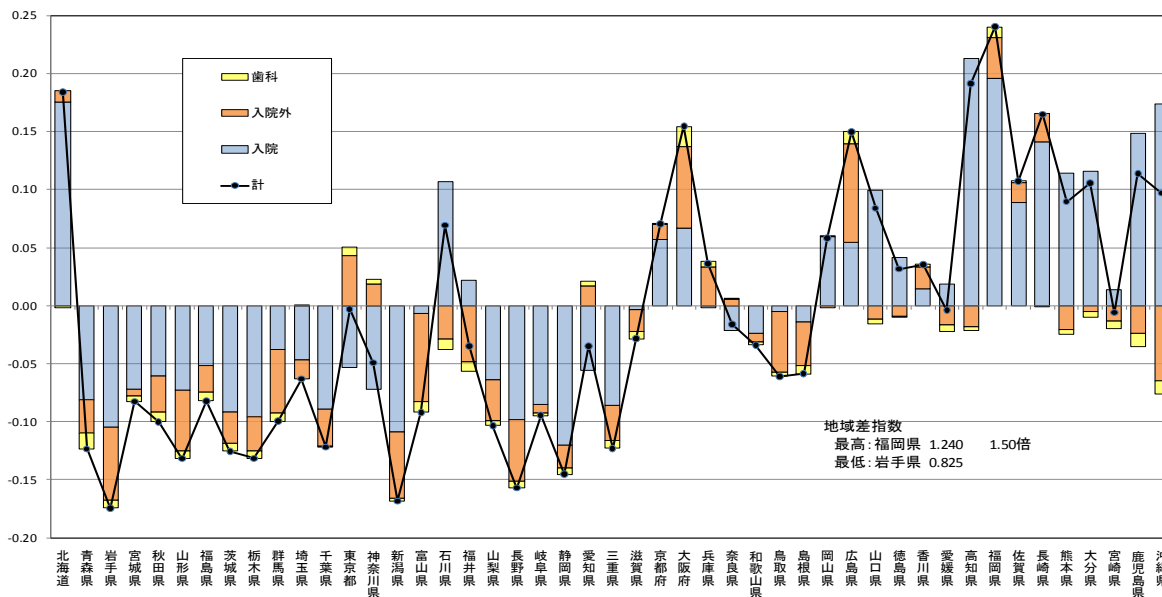


(4) 都道府県別地域差指数に対する各種寄与度

※ 地域差指数の全国平均からの乖離(地域差指数-1)を各属性の寄与度に分解したものである。

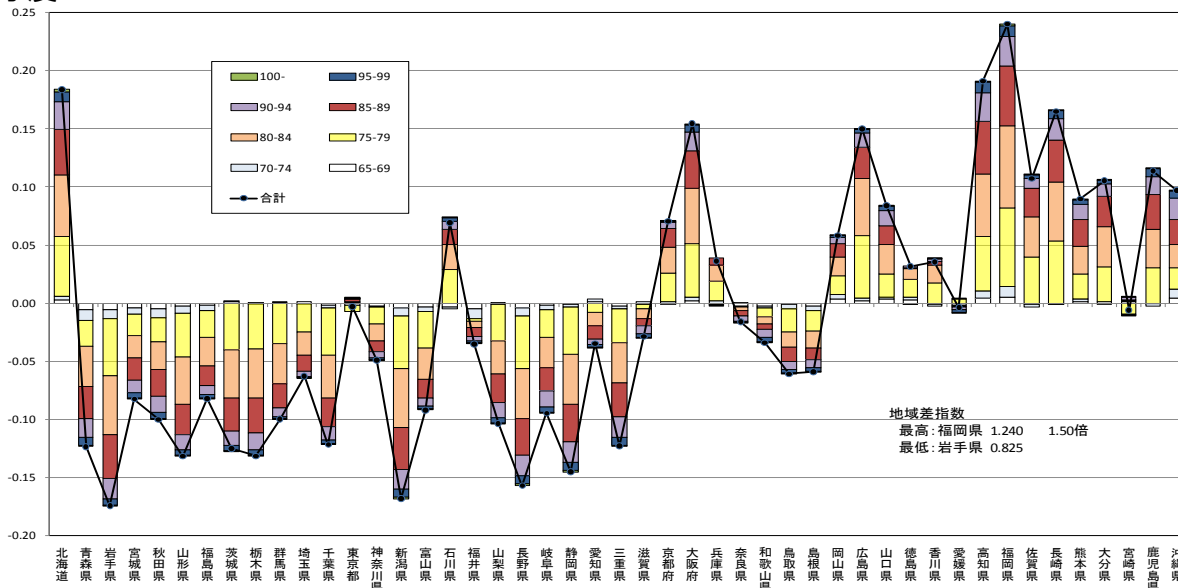
(後期高齢者医療制度)

a 診療種別寄与度



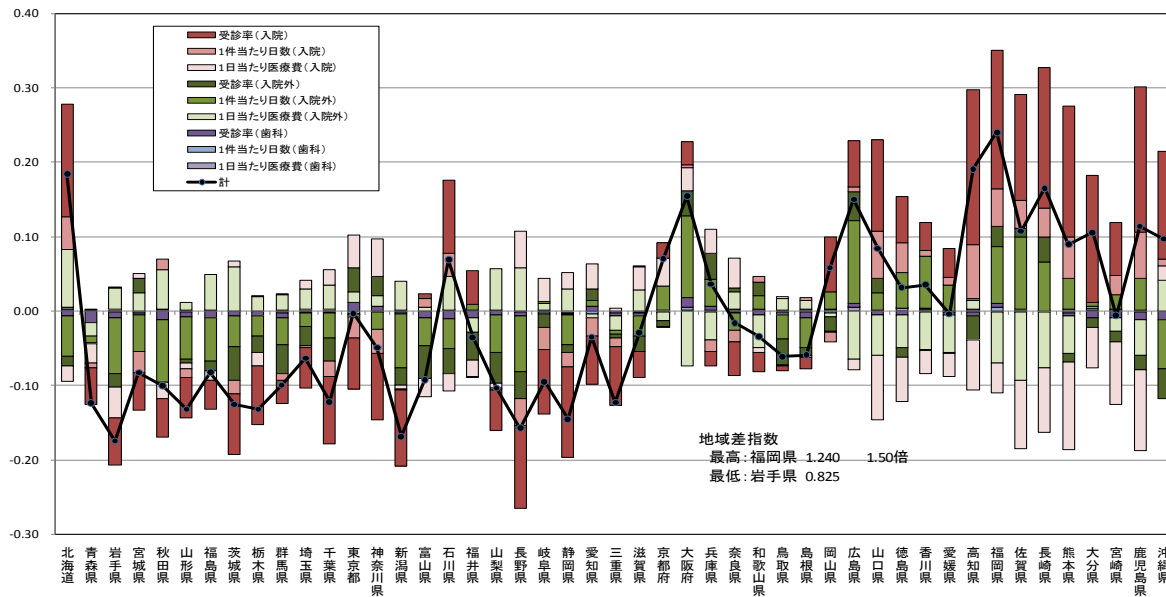
b 年齢階級別寄与度

(後期高齢者医療制度)



c 地域差指数の三要素別寄与度

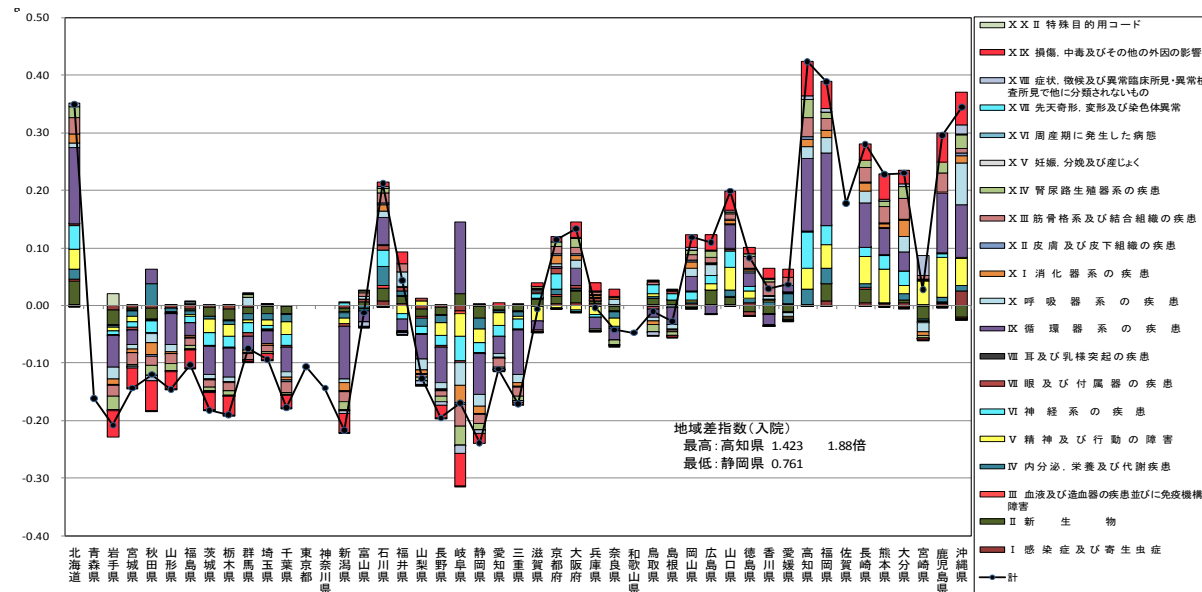
(後期高齢者医療制度)



※ 地域差指数の全国平均からの乖離(地域差指数-1)を参考3の計算式に従い分解したものである。

d 地域差指数(入院)に対する疾病分類別寄与度

(後期高齢者医療制度)



※ 疾病分類不詳の医療費は年齢階級別に各疾病分類に按分して作成している。ただし疾病分類不詳のデータが全体の10%を超える都道府県では疾病分類別寄与度は作成していない。

3. 市町村国民健康保険＋後期高齢者医療制度

(1) 都道府県別、診療種別、1人当たり実績医療費

(2) 都道府県別、診療種別、地域差指数

(市町村国民健康保険＋後期高齢者医療制度)

	計		入院		入院外		歯科	
	千円	対全国比	千円	対全国比	千円	対全国比	千円	対全国比
		順位		順位		順位		順位
全国計	445	1.000	199	1.000	223	1.000	24	1.000
北海道	546	1.227	7	1.405	5	1.089	10	1.031
青森県	406	0.912	38	0.883	38	0.958	38	0.727
岩手県	430	0.966	32	0.956	32	0.983	37	0.891
宮城県	425	0.957	34	0.912	36	1.006	30	0.876
秋田県	483	1.086	20	1.097	22	1.097	9	0.889
山形県	457	1.029	24	1.037	23	1.034	19	0.903
福島県	449	1.009	27	1.021	25	1.017	25	0.833
茨城県	376	0.845	44	0.788	43	0.897	43	0.838
栃木県	384	0.864	43	0.804	41	0.920	42	0.851
群馬県	402	0.904	39	0.926	35	0.892	44	0.829
埼玉県	370	0.831	45	0.764	46	0.878	45	0.954
千葉県	363	0.816	47	0.741	47	0.868	46	0.969
東京都	390	0.877	41	0.773	44	0.948	40	1.081
神奈川県	388	0.873	42	0.769	45	0.947	41	1.051
新潟県	442	0.995	30	0.969	31	1.015	27	1.012
富山県	500	1.124	16	1.262	14	1.033	20	0.831
石川県	526	1.183	13	1.375	8	1.049	17	0.835
福井県	495	1.113	18	1.244	17	1.029	21	0.798
山梨県	412	0.927	37	0.908	37	0.948	39	0.884
長野県	429	0.965	33	0.954	33	0.987	34	0.858
岐阜県	424	0.953	35	0.882	39	1.015	29	0.967
静岡県	398	0.896	40	0.802	42	0.983	36	0.859
愛知県	414	0.931	36	0.839	40	0.999	32	1.072
三重県	434	0.976	31	0.940	34	1.016	26	0.899
滋賀県	444	0.999	28	1.030	24	0.984	35	0.878
京都府	478	1.076	21	1.121	21	1.044	18	0.995
大阪府	450	1.012	26	0.970	30	1.020	24	1.279
兵庫県	471	1.059	22	1.020	26	1.085	12	1.136
奈良県	443	0.996	29	0.971	29	1.015	28	1.019
和歌山県	453	1.018	25	1.019	27	1.025	22	0.949
鳥取県	484	1.088	19	1.198	19	1.004	31	0.959
島根県	536	1.205	11	1.324	11	1.133	4	0.880
岡山県	526	1.182	14	1.280	13	1.105	8	1.089
広島県	558	1.255	3	1.249	15	1.263	1	1.236
山口県	561	1.261	2	1.428	4	1.143	3	0.969
徳島県	546	1.228	6	1.366	9	1.123	5	1.056
香川県	534	1.201	12	1.245	16	1.176	2	1.079
愛媛県	496	1.116	17	1.200	18	1.062	15	0.907
高知県	572	1.286	1	1.569	1	1.071	14	0.923
福岡県	542	1.219	8	1.386	7	1.074	13	1.194
佐賀県	539	1.212	10	1.350	10	1.109	6	1.026
長崎県	541	1.218	9	1.392	6	1.086	11	0.993
熊本県	510	1.146	15	1.316	12	1.022	23	0.882
大分県	552	1.241	4	1.436	3	1.105	7	0.884
宮崎県	465	1.046	23	1.131	20	0.991	33	0.852
鹿児島県	550	1.237	5	1.498	2	1.053	16	0.772
沖縄県	369	0.830	46	0.995	28	0.702	47	0.656

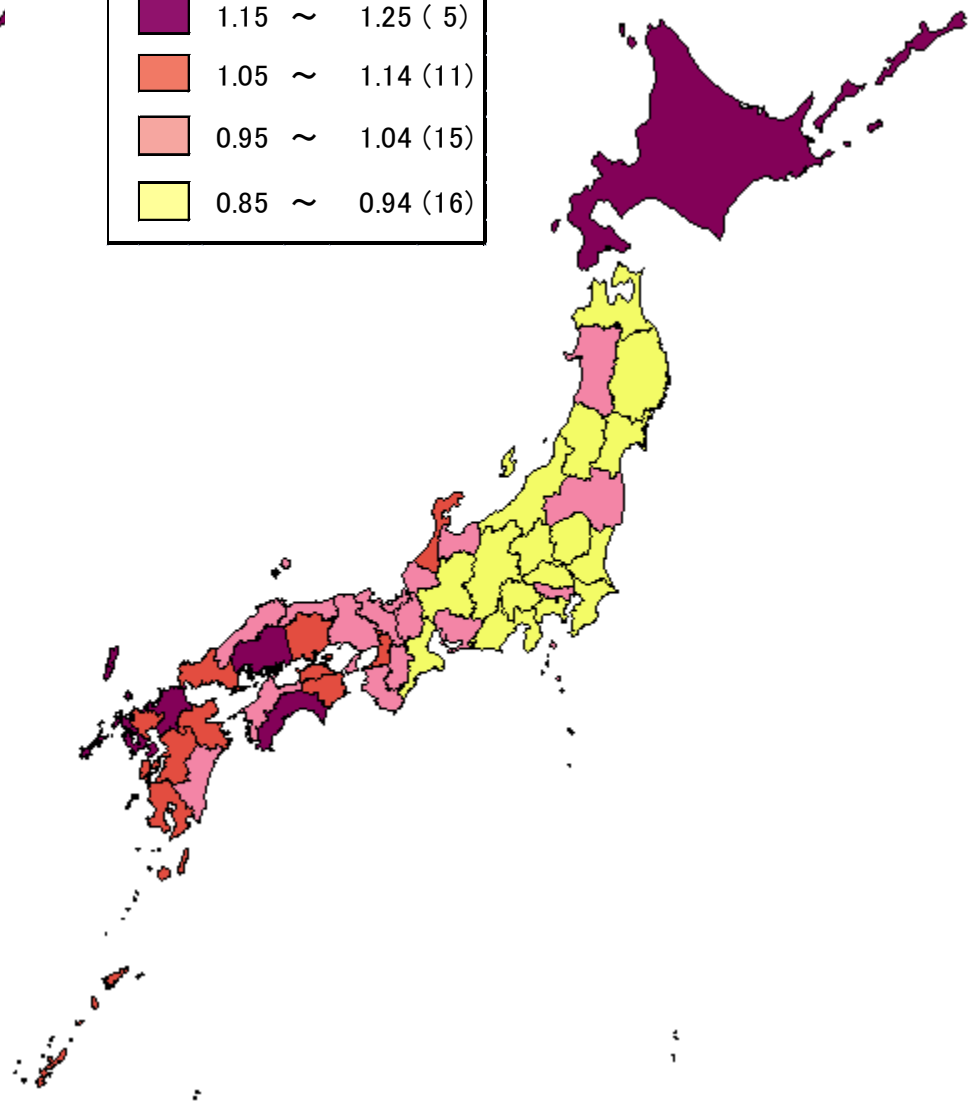
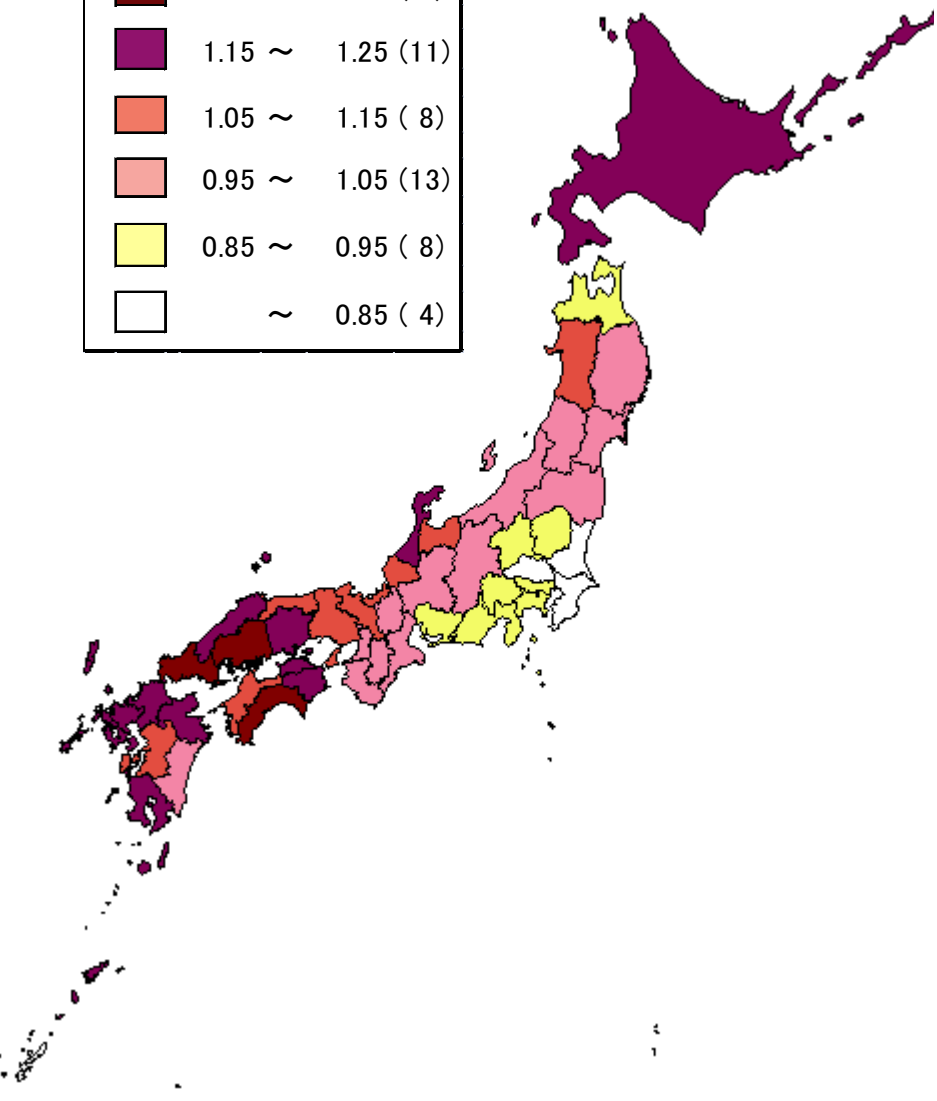
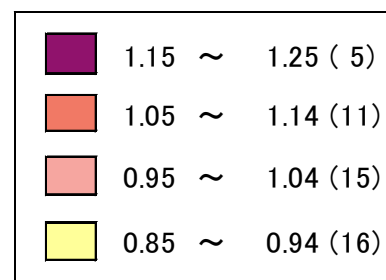
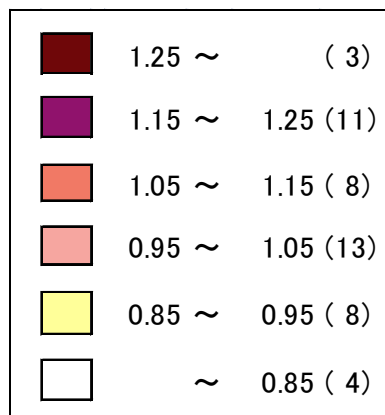
(市町村国民健康保険＋後期高齢者医療制度)

	計		入院		入院外		歯科	
	順位	順位	順位	順位	順位	順位	順位	
北海道	1.178	2	1.345	4	1.046	8	1.012	
青森県	0.930	35	0.906	32	0.974	26	0.726	
岩手県	0.895	41	0.881	37	0.911	43	0.867	
宮城県	0.947	32	0.901	33	0.996	20	0.876	
秋田県	0.961	30	0.961	27	0.971	27	0.860	
山形県	0.925	36	0.916	31	0.938	38	0.881	
福島県	0.956	31	0.957	28	0.969	28	0.827	
茨城県	0.893	43	0.837	43	0.947	36	0.858	
栃木県	0.894	42	0.833	45	0.951	35	0.864	
群馬県	0.916	39	0.938	30	0.905	46	0.837	
埼玉県	0.917	38	0.872	38	0.951	34	0.974	
千葉県	0.875	47	0.812	46	0.920	40	0.980	
東京都	0.972	27	0.871	39	1.045	9	1.133	
神奈川県	0.933	34	0.837	44	1.005	16	1.071	
新潟県	0.892	44	0.855	41	0.917	41	0.970	
富山県	0.975	26	1.074	22	0.907	45	0.790	
石川県	1.094	13	1.251	9	0.982	24	0.822	
福井県	0.995	22	1.088	18	0.935	39	0.777	
山梨県	0.915	40	0.882	35	0.945	37	0.897	
長野県	0.880	45	0.851	42	0.909	44	0.841	
岐阜県	0.937	33	0.867	40	0.998	18	0.962	
静岡県	0.877	46	0.785	47	0.962	31	0.849	
愛知県	0.969	29	0.888	34	1.030	10	1.076	
三重県	0.920	37	0.882	36	0.958	33	0.877	
滋賀県	0.972	28	0.997	25	0.959	32	0.873	
京都府	1.046	17	1.082	20	1.020	11	0.986	
大阪府	1.100	11	1.078	21	1.095	2	1.324	
兵庫県	1.037	18	1.000	24	1.062	5	1.119	
奈良県	0.978	25	0.953	29	0.997	19	1.007	
和歌山県	0.991	23	0.984	26	1.001	17	0.944	
鳥取県	0.978	24	1.053	23	0.915	42	0.934	
島根県	1.016	20	1.091	17	0.967	29	0.838	
岡山県	1.067	16	1.135	14	1.008	14	1.050	
広島県	1.156	5	1.136	13	1.171	1	1.184	
山口県	1.107	9	1.232	11	1.014	13	0.922	
徳島県	1.103	10	1.210	12	1.017	12	1.025	
香川県	1.081	14	1.102	15	1.068	4	1.035	
愛媛県	1.029	19	1.092	16	0.988	23	0.886	
高知県	1.162	3	1.382	1	0.994	21	0.904	
福岡県	1.212	1	1.371	2	1.072	3	1.198	
佐賀県	1.140	6	1.251	8	1.054	6	1.020	
長崎県	1.162	4	1.312	5	1.046	7	0.988	
熊本県	1.096	12	1.236	10	0.993	22	0.883	
大分県	1.116	8	1.273	7	1.005	15	0.853	
宮崎県	1.014	21	1.087	19	0.965	30	0.852	
鹿児島県	1.132	7	1.347	3	0.979	25	0.768	
沖縄県	1.072	15	1.308	6	0.898	47	0.729	

(3) 医療費マップ(市町村国民健康保険+後期高齢者医療制度、都道府県別)

1人当たり実績医療費の対全国比(全国=1)

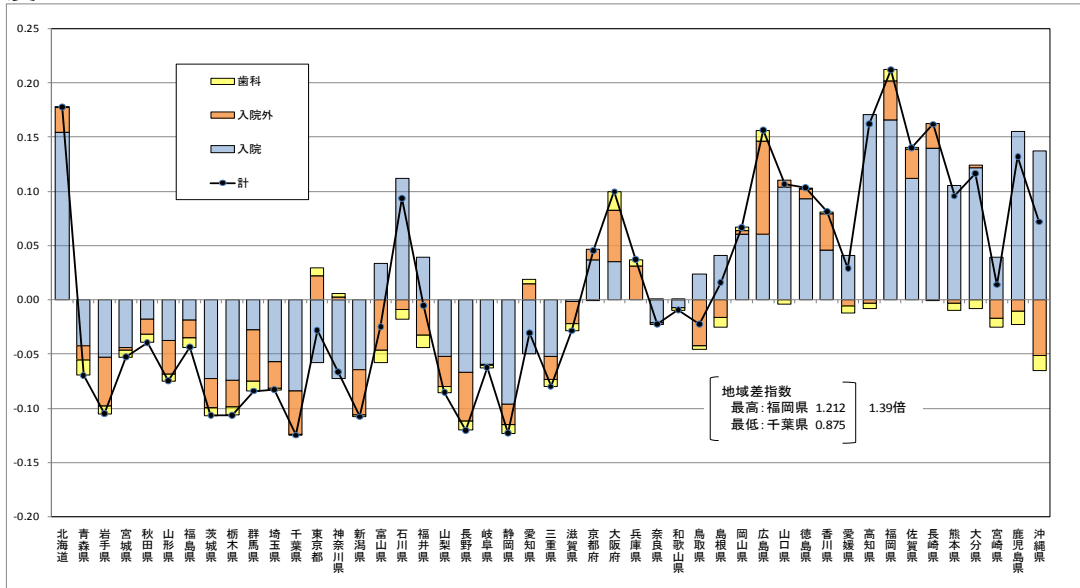
地域差指数(年齢補正後)



(4) 都道府県別地域差指数に対する各種寄与度

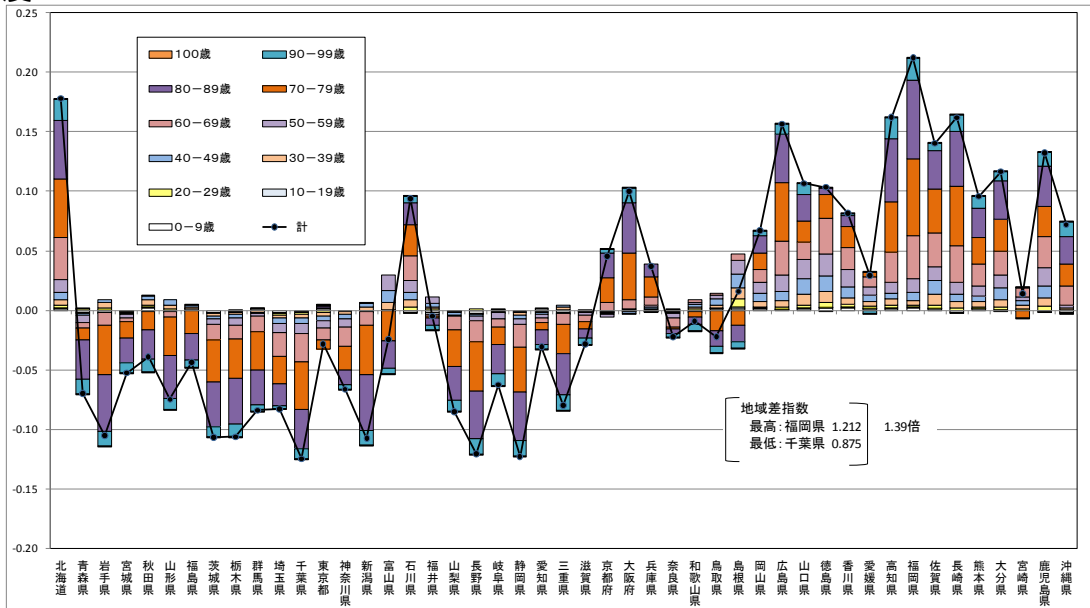
※ 地域差指数の全国平均からの乖離(地域差指数-1)を各属性の寄与度に分解したものである。(市町村国民健康保険+後期高齢者医療制度)

a 診療種別寄与度



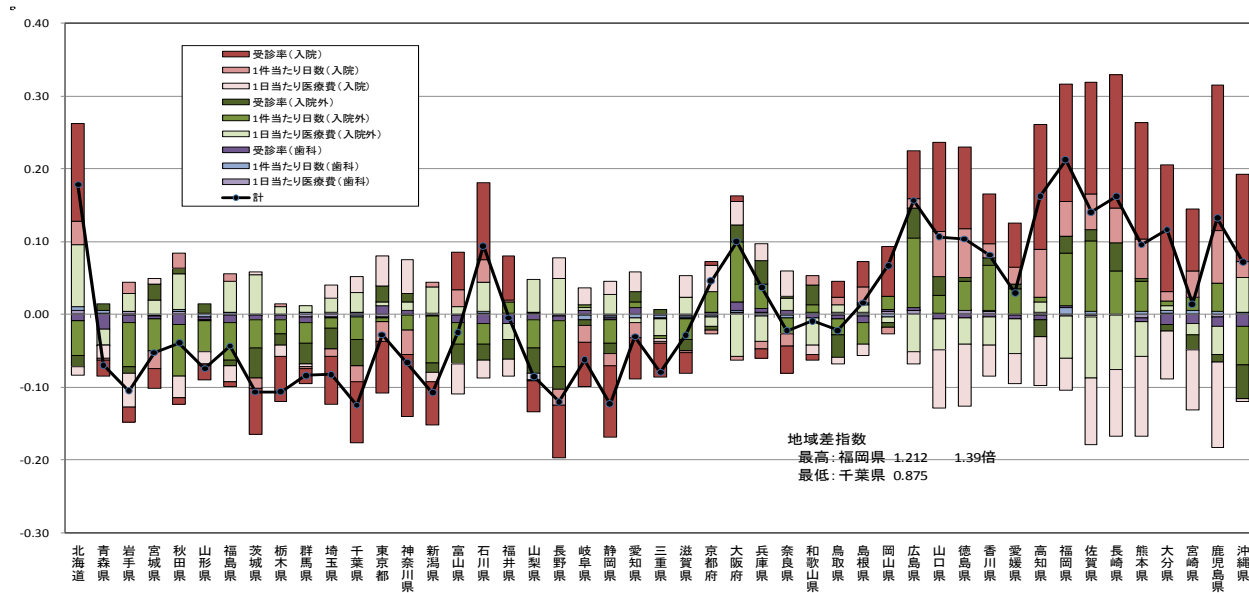
(市町村国民健康保険+後期高齢者医療制度)

b 年齢階級別寄与度



c 三要素別寄与度

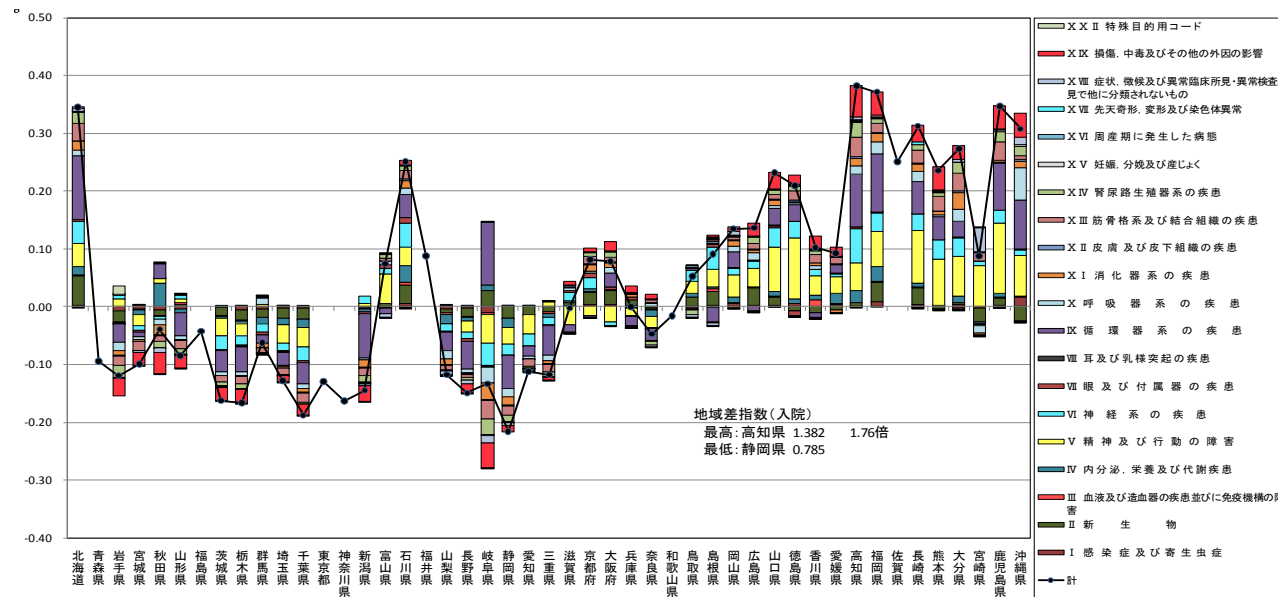
(市町村国民健康保険+後期高齢者医療制度)



※ 地域差指数の全国平均からの乖離(地域差指数-1)を参考3の計算式に従い分解したものである。

d 地域差指数(入院)に対する疾病分類別寄与度

(市町村国民健康保険+後期高齢者医療制度)



※ 疾病分類不詳の医療費は年齢階級別に各疾病分類に按分して作成している。ただし市町村国民健康保険または後期高齢者医療制度において疾病分類不詳のデータが全体の10%を超える都道府県では、疾病分類別寄与度は作成していない。