

Ⅲ 医療費の地域差分析

1. 市町村国民健康保険

(1) 都道府県別、診療種別、1人当たり実績医療費

(市町村国民健康保険)

(2) 都道府県別、診療種別、地域差指数（年齢補正後）

(市町村国民健康保険)

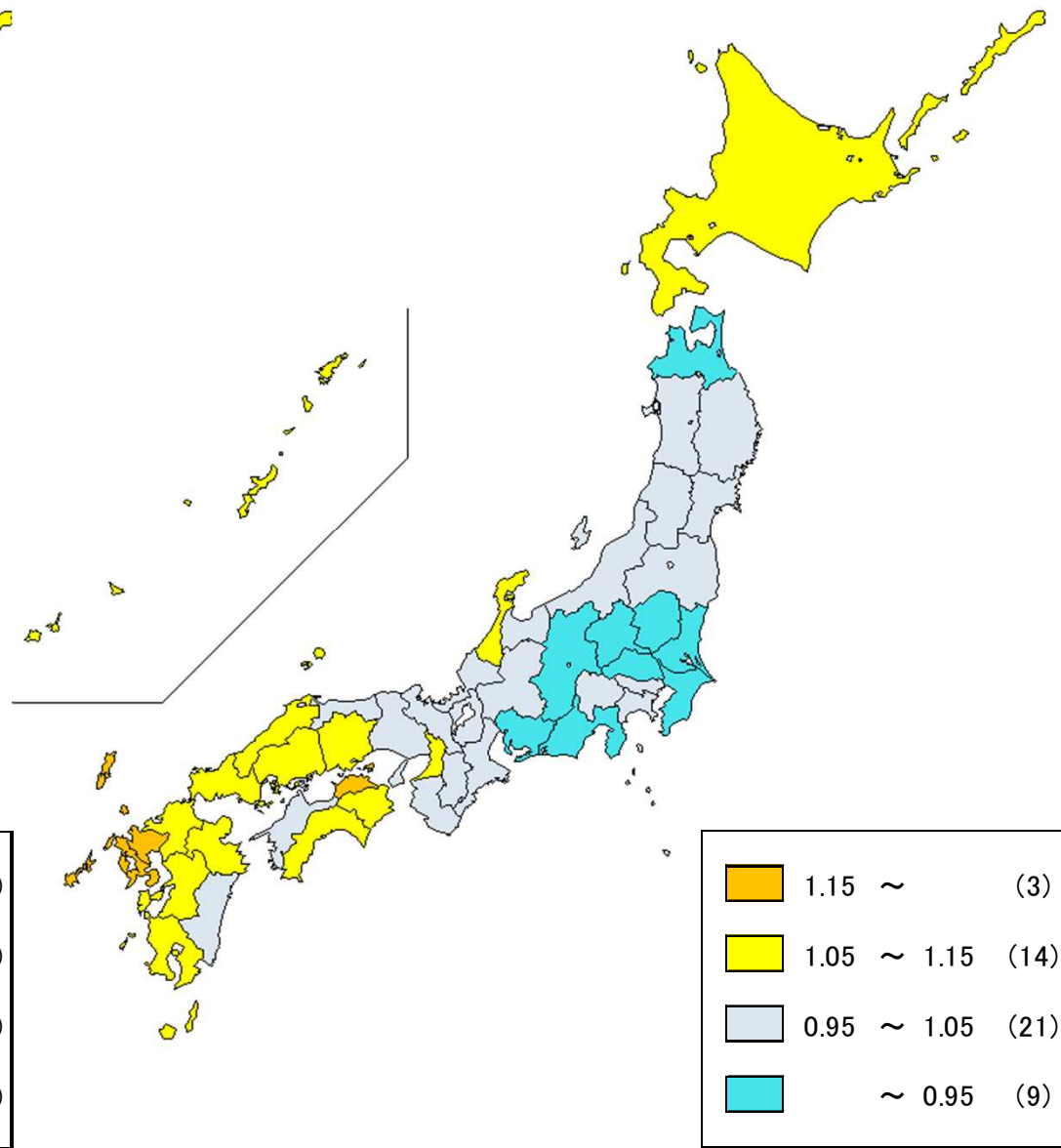
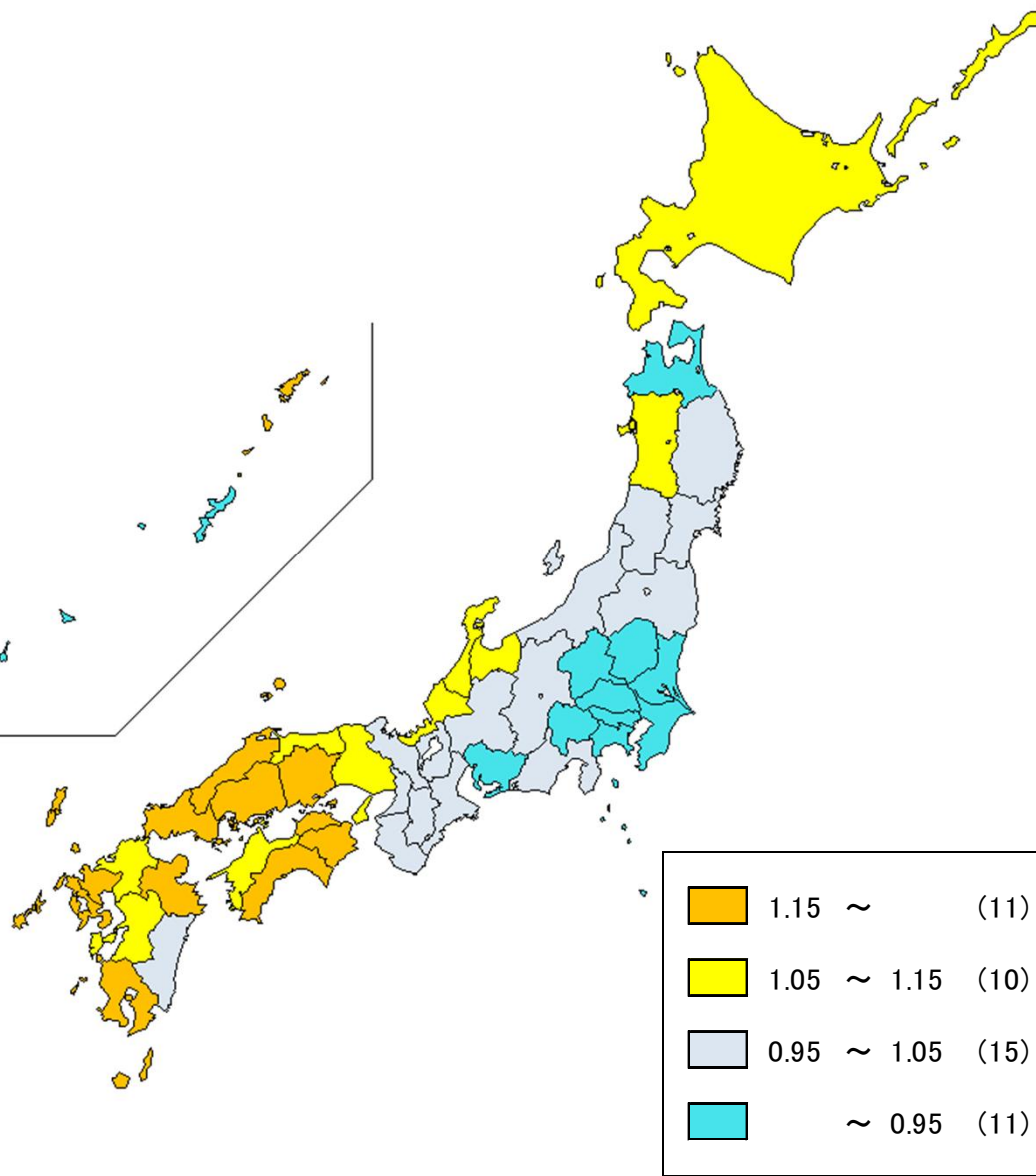
	計			入院			入院外+調剤			歯科		
	千円	対全国比	順位	千円	対全国比	順位	千円	対全国比	順位	千円	対全国比	順位
		1.000	—		1.000	—		1.000	—		1.000	—
全国計	310	1.000	—	120	1.000	—	166	1.000	—	23	1.000	—
北海道	350	1.129	13	153	1.270	11	173	1.041	16	24	1.030	11
青森県	292	0.943	38	113	0.938	37	161	0.968	40	19	0.798	46
岩手県	321	1.034	24	128	1.063	22	169	1.017	29	24	1.008	15
宮城県	321	1.037	23	119	0.993	32	178	1.067	9	25	1.047	9
秋田県	337	1.087	17	137	1.138	21	178	1.069	8	22	0.953	29
山形県	319	1.030	26	127	1.056	23	170	1.022	24	22	0.954	28
福島県	315	1.016	30	123	1.023	27	169	1.017	27	23	0.981	23
茨城県	270	0.870	46	98	0.815	46	151	0.908	46	21	0.883	38
栃木県	280	0.903	43	103	0.861	41	156	0.939	43	20	0.871	39
群馬県	287	0.926	40	114	0.948	36	153	0.919	45	20	0.859	43
埼玉県	282	0.909	42	101	0.837	43	159	0.954	41	22	0.959	26
千葉県	278	0.897	44	99	0.828	44	156	0.935	44	23	0.982	22
東京都	278	0.896	45	97	0.806	47	157	0.945	42	24	1.017	13
神奈川県	292	0.941	39	103	0.856	42	165	0.991	33	24	1.016	14
新潟県	320	1.033	25	126	1.045	24	171	1.026	21	24	1.025	12
富山県	335	1.082	19	145	1.206	16	169	1.017	26	21	0.901	34
石川県	355	1.145	12	159	1.323	9	175	1.053	13	21	0.893	35
福井県	332	1.072	20	142	1.185	19	171	1.025	22	19	0.828	45
福井県	294	0.947	37	109	0.910	39	163	0.980	36	21	0.905	33
長野県	299	0.965	35	116	0.968	35	163	0.977	38	20	0.863	42
岐阜県	307	0.992	33	112	0.930	38	172	1.035	19	23	0.998	18
静岡県	295	0.951	36	104	0.868	40	170	1.023	23	20	0.866	41
愛知県	286	0.924	41	98	0.818	45	163	0.980	37	25	1.070	8
三重県	316	1.020	29	121	1.009	31	173	1.036	17	22	0.960	25
滋賀県	307	0.991	34	121	1.009	30	164	0.987	34	22	0.927	31
京都府	317	1.023	27	124	1.032	25	170	1.020	25	23	0.999	17
大阪府	316	1.020	28	119	0.992	33	169	1.016	30	28	1.197	1
兵庫県	326	1.052	21	124	1.031	26	177	1.060	11	26	1.103	4
奈良県	309	0.997	32	119	0.989	34	167	1.002	32	23	1.001	16
和歌山県	314	1.011	31	122	1.012	29	169	1.017	28	23	0.964	24
鳥取県	336	1.084	18	146	1.213	15	167	1.003	31	23	0.991	20
島根県	380	1.226	2	168	1.400	4	189	1.137	4	22	0.956	27
岡山県	360	1.162	10	150	1.246	12	184	1.107	5	26	1.119	3
広島県	368	1.188	6	143	1.189	17	198	1.190	1	27	1.166	2
山口県	383	1.236	1	167	1.394	5	191	1.150	3	24	1.033	10
徳島県	361	1.164	9	162	1.344	7	174	1.047	15	25	1.074	7
香川県	376	1.214	3	157	1.310	10	194	1.163	2	25	1.079	6
愛媛県	339	1.092	15	143	1.187	18	175	1.048	14	21	0.912	32
高知県	359	1.157	11	160	1.335	8	176	1.058	12	22	0.945	30
福岡県	338	1.089	16	148	1.231	14	164	0.985	35	26	1.098	5
佐賀県	368	1.186	7	166	1.378	6	179	1.075	7	23	0.993	19
長崎県	369	1.190	5	169	1.403	3	177	1.064	10	23	0.988	21
熊本県	340	1.098	14	149	1.238	13	171	1.028	20	20	0.870	40
大分県	372	1.200	4	170	1.417	2	181	1.089	6	21	0.885	37
宮崎県	324	1.045	22	142	1.183	20	161	0.968	39	21	0.887	36
鹿児島県	365	1.176	8	172	1.432	1	172	1.036	18	20	0.855	44
沖縄県	266	0.857	47	122	1.017	28	127	0.765	47	16	0.691	47

	計		入院		入院外+調剤		歯科	
	順位	順位	順位	順位	順位	順位	順位	
								順位
北海道	14	14	14	15	15	12	12	
青森県	39	36	31	31	31	46	46	
岩手県	29	25	35	35	35	20	20	
宮城県	19	30	3	3	3	8	8	
秋田県	25	22	28	28	28	31	31	
山形県	31	29	34	34	34	28	28	
福島県	26	27	19	19	19	19	19	
茨城県	47	45	44	44	44	32	32	
栃木県	44	41	42	42	42	36	36	
群馬県	40	35	47	47	47	39	39	
埼玉県	45	43	40	40	40	24	24	
千葉県	46	46	45	45	45	17	17	
東京都	30	40	10	10	10	6	6	
神奈川県	38	42	23	23	23	11	11	
新潟県	36	32	39	39	39	22	22	
富山県	28	21	46	46	46	44	44	
石川県	15	10	22	22	22	38	38	
福井県	23	20	32	32	32	45	45	
福井県	37	38	26	26	26	30	30	
長野県	41	37	43	43	43	43	43	
岐阜県	32	39	16	16	16	15	15	
静岡県	43	44	27	27	27	41	41	
愛知県	42	47	30	30	30	7	7	
三重県	34	33	29	29	29	26	26	
滋賀県	33	31	36	36	36	29	29	
京都府	24	24	20	20	20	14	14	
大阪府	17	23	8	8	8	1	1	
兵庫県	22	26	9	9	9	4	4	
奈良県	35	34	33	33	33	16	16	
和歌山県	27	28	18	18	18	23	23	
鳥取県	21	17	38	38	38	25	25	
島根県	8	6	12	12	12	35	35	
岡山県	12	15	5	5	5	5	5	
広島県	7	19	1	1	1	2	2	
山口県	6	5	7	7	7	21	21	
徳島県	9	7	25	25	25	9	9	
香川県	3	12	2	2	2	10	10	
愛媛県	18	18	21	21	21	34	34	
高知県	10	8	14	14	14	27	27	
福岡県	11	11	24	24	24	3	3	
佐賀県	1	3	4	4	4	13	13	
長崎県	2	2	6	6	6	18	18	
熊本県	13	13	11	11	11	37	37	
大分県	5	4	13	13	13	40	40	
宮崎県	20	16	37	37	37	33	33	
鹿児島県	4	1	17	17	17	42	42	
沖縄県	16	9	41	41	41	47	47	

(3) 医療費マップ(市町村国民健康保険、都道府県別)

1人当たり実績医療費の対全国比(全国=1)

地域差指数(年齢補正後)

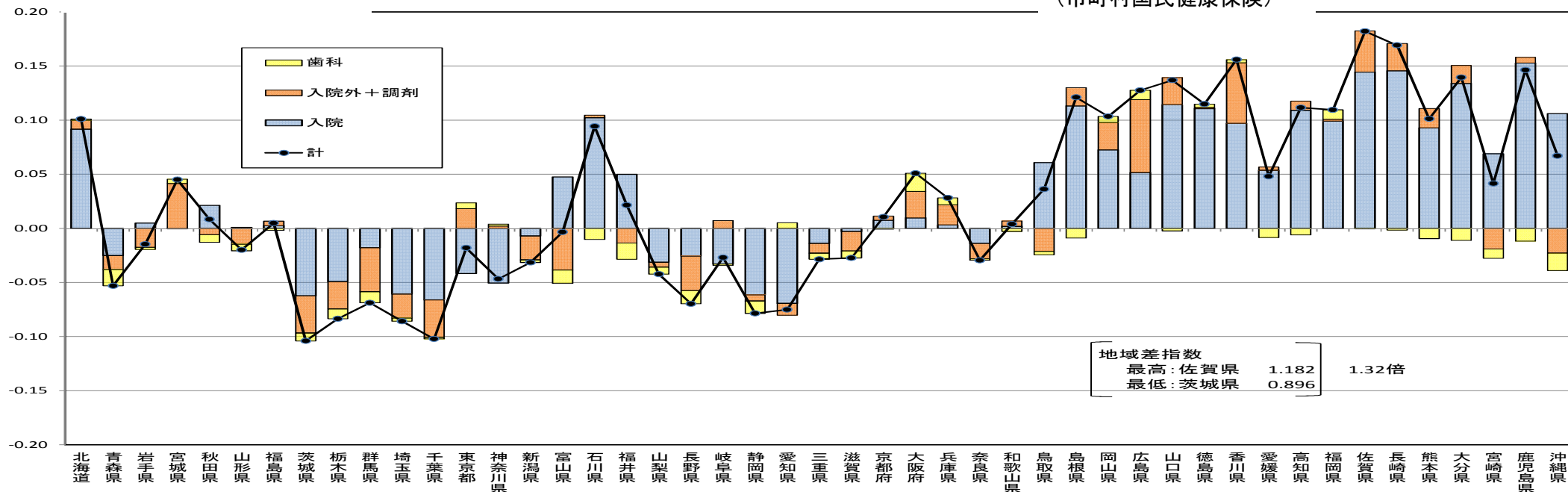


(4) 都道府県別地域差指数に対する各種寄与度

※ 地域差指数の全国平均からの乖離(地域差指数-1)を各属性の寄与度に分解したものである。

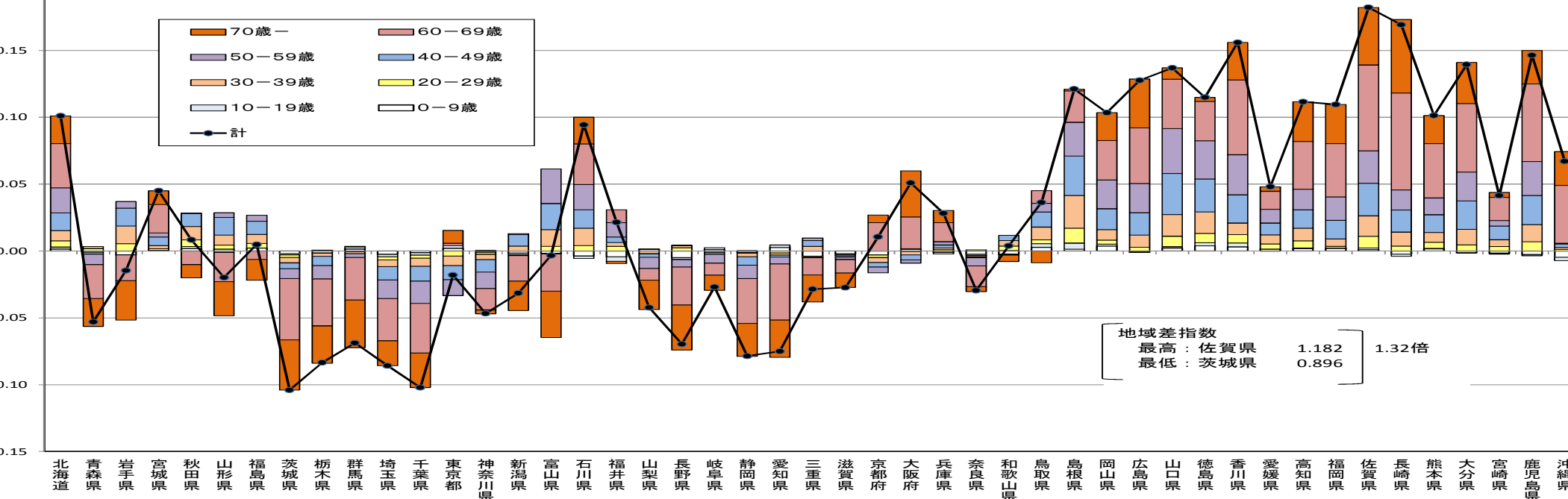
a 診療種別寄与度

(市町村国民健康保険)



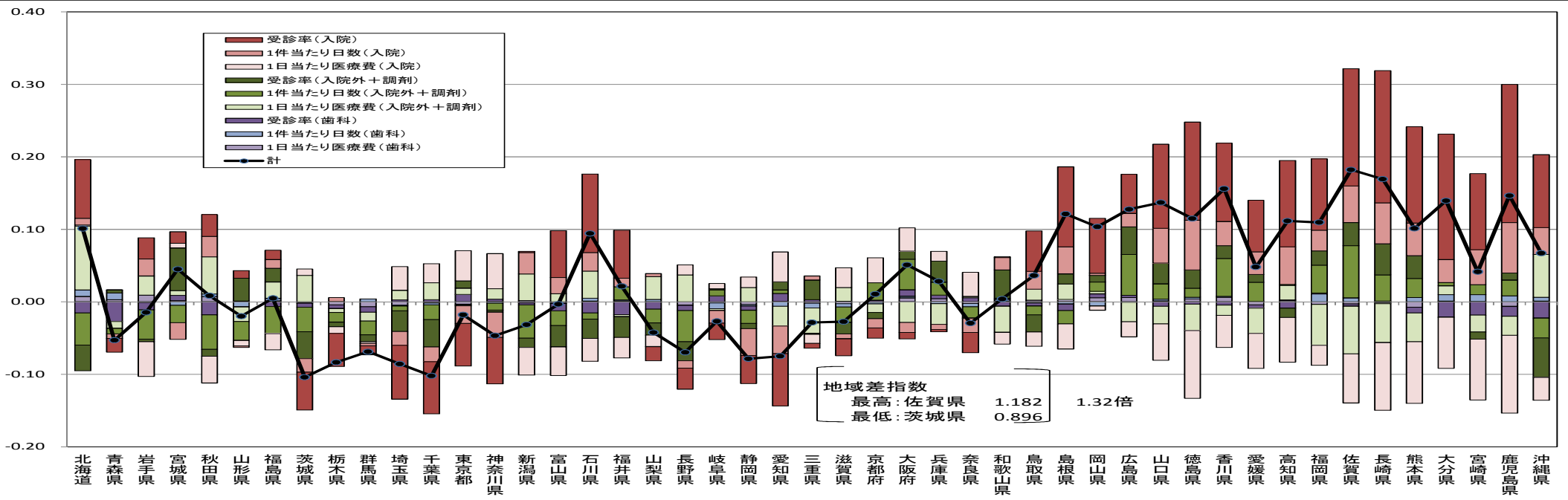
b 年齢階級別寄与度

(市町村国民健康保険)



c 地域差指数の三要素(1日当たり医療費、1件当たり日数、受診率)別寄与度

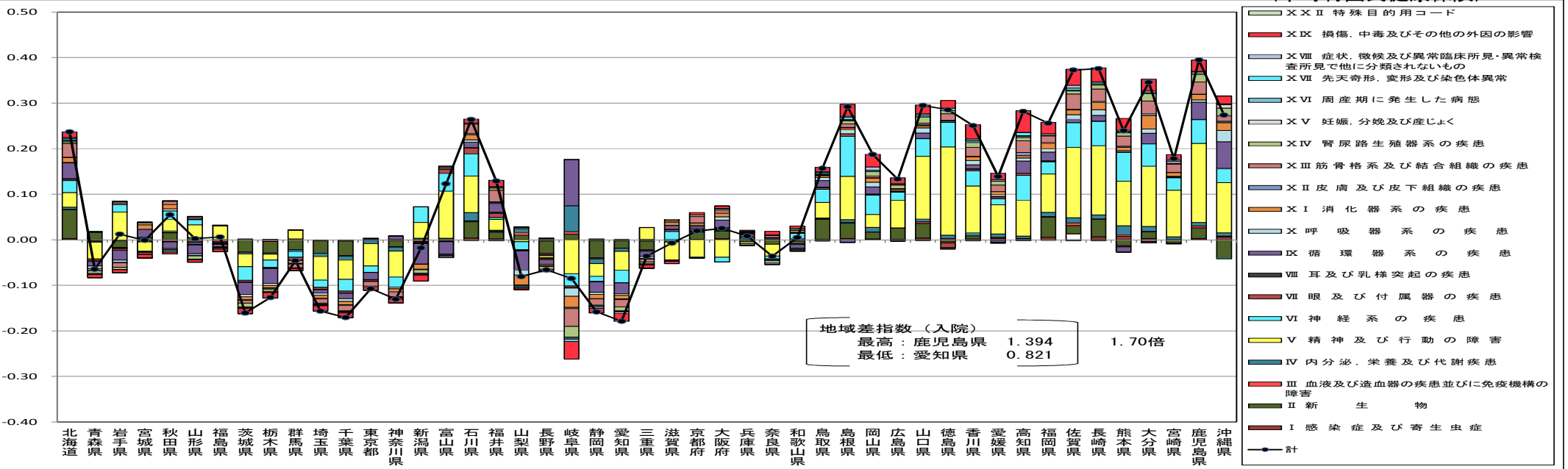
(市町村国民健康保険)



※ 地域差指数の全国平均からの乖離(地域差指数-1)を参考3の計算式に従い分解したものである。

d 地域差指数(入院)に対する疾病分類別寄与度

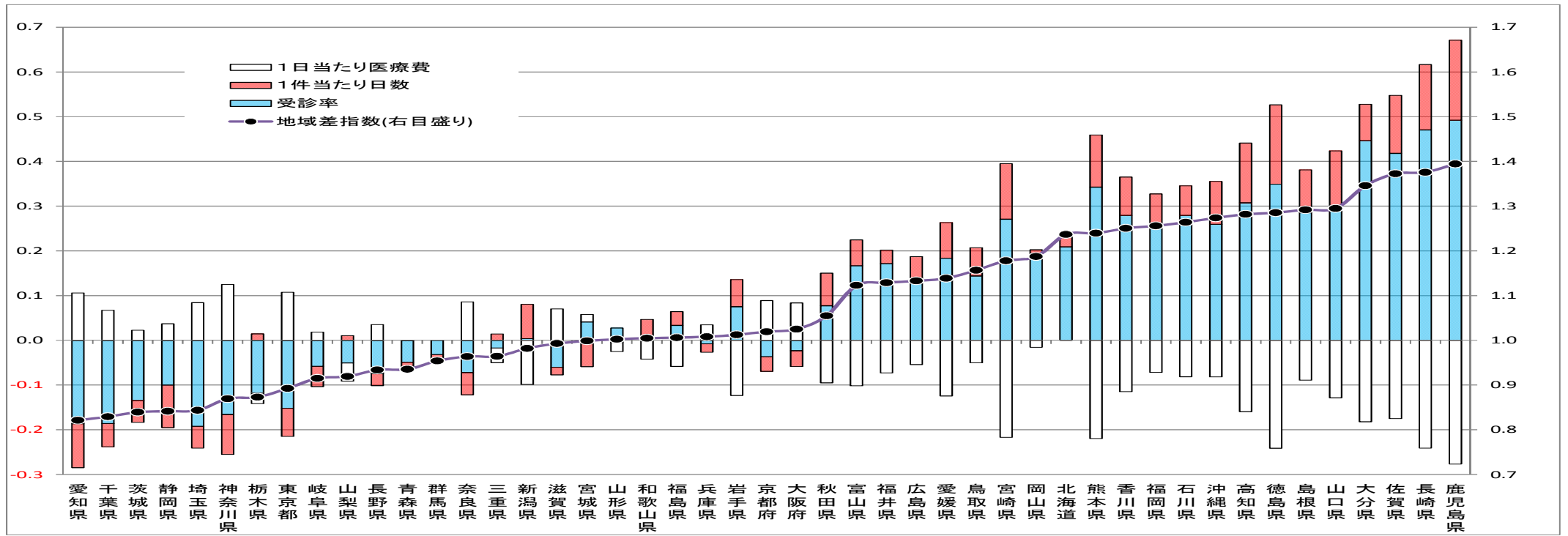
(市町村国民健康保険)



※ 疾病分類不詳の医療費は年齢階級別に各疾病分類に按分して作成している。

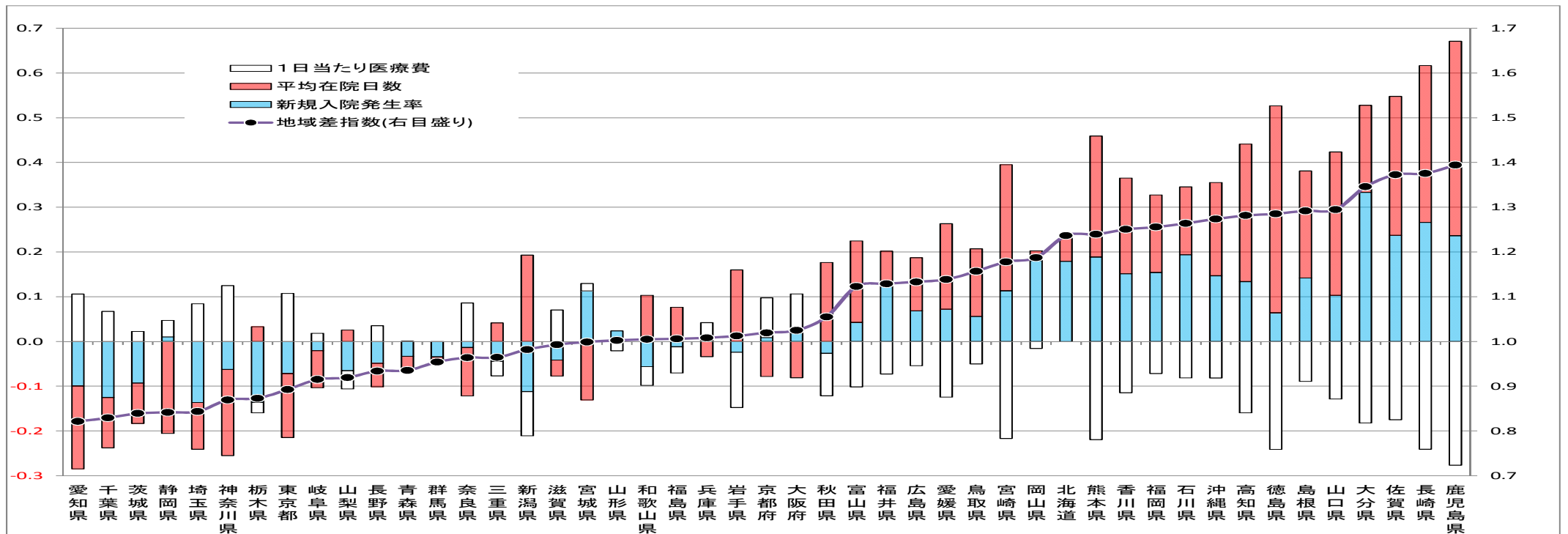
e 地域差指数(入院)の三要素(1日当たり医療費、1件当たり日数、受診率)別寄与度

(市町村国民健康保険)



f 地域差指数(入院)の三要素(1日当たり医療費、平均在院日数、新規入院発生率)別寄与度

(市町村国民健康保険)



2. 後期高齢者医療制度

(1) 都道府県別、診療種別、1人当たり実績医療費

(後期高齢者医療制度)

(2) 都道府県別、診療種別、地域差指数(年齢補正後)

(後期高齢者医療制度)

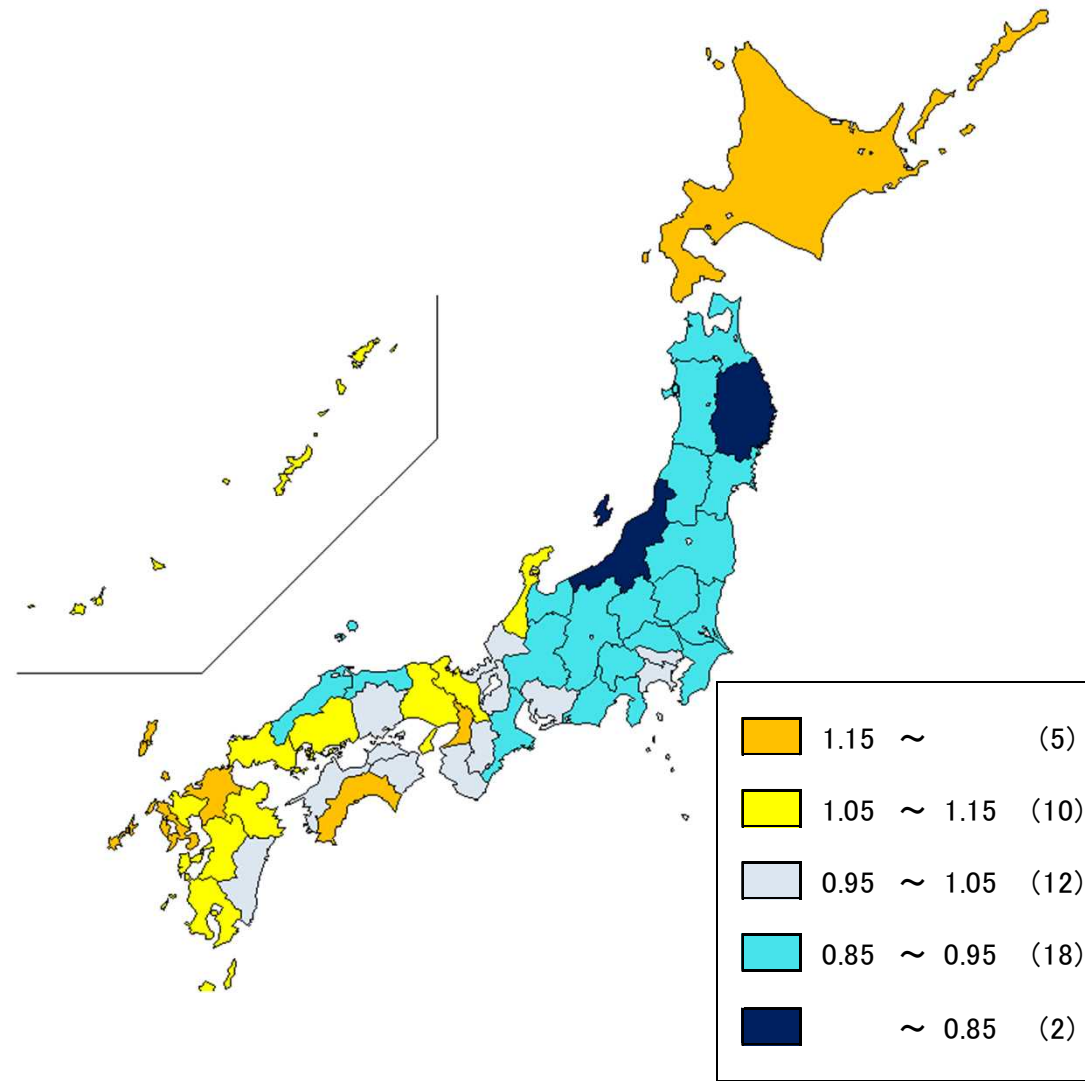
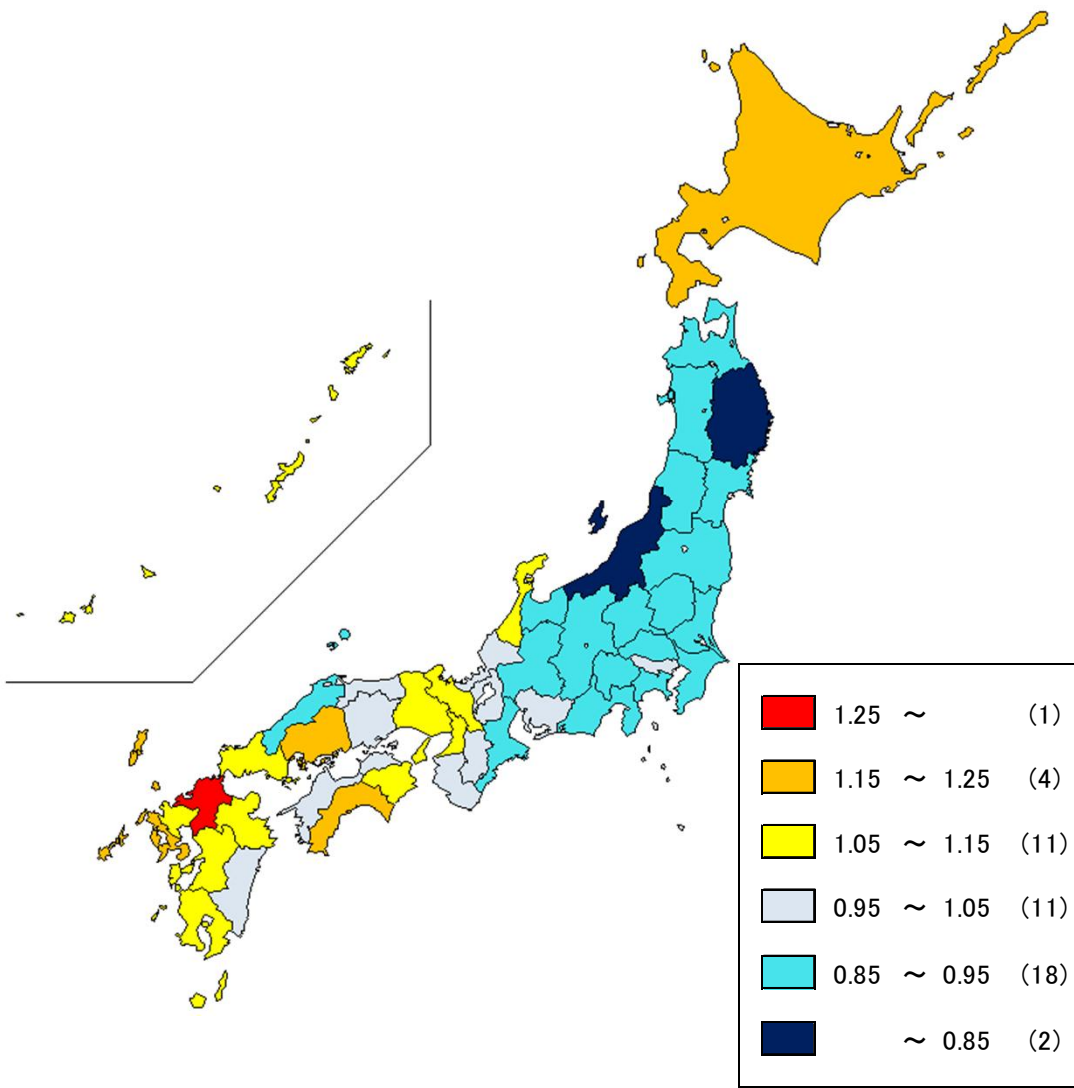
	計			入院			入院外+調剤			歯科		
	千円	対全国比	順位	千円	対全国比	順位	千円	対全国比	順位	千円	対全国比	順位
全国計	905	1.000	—	457	1.000	—	418	1.000	—	30	1.000	—
北海道	1,070	1.183	3	606	1.327	4	435	1.042	9	29	0.950	16
青森県	796	0.880	39	378	0.827	42	401	0.959	24	18	0.583	47
岩手県	740	0.818	46	350	0.766	46	366	0.876	44	24	0.789	32
宮城県	822	0.908	34	380	0.831	40	415	0.994	15	27	0.898	19
秋田県	785	0.868	41	374	0.820	43	389	0.931	35	22	0.716	41
山形県	782	0.865	42	385	0.843	35	374	0.895	42	23	0.774	35
福島県	820	0.906	35	397	0.869	33	400	0.957	26	23	0.769	36
茨城県	805	0.890	37	380	0.831	39	401	0.960	23	24	0.792	31
栃木県	801	0.885	38	381	0.834	38	396	0.949	30	23	0.760	38
群馬県	832	0.919	31	432	0.946	28	376	0.900	39	23	0.765	37
埼玉県	829	0.916	32	400	0.876	32	397	0.952	28	31	1.023	9
千葉県	774	0.855	44	362	0.792	44	382	0.913	38	31	1.014	11
東京都	887	0.981	24	408	0.894	30	442	1.058	6	37	1.234	4
神奈川県	838	0.926	30	379	0.829	41	425	1.016	12	35	1.144	6
新潟県	729	0.806	47	344	0.754	47	358	0.857	47	27	0.881	20
富山県	845	0.933	29	464	1.016	23	360	0.862	46	20	0.675	44
石川県	980	1.083	13	564	1.234	11	396	0.947	32	21	0.684	43
福井県	884	0.977	26	489	1.070	17	374	0.896	41	21	0.704	42
山梨県	813	0.899	36	405	0.887	31	383	0.917	37	25	0.827	26
長野県	777	0.859	43	387	0.846	34	367	0.880	43	23	0.756	39
岐阜県	823	0.909	33	385	0.843	36	409	0.980	19	29	0.945	17
静岡県	771	0.852	45	351	0.769	45	396	0.947	33	24	0.796	29
愛知県	904	0.999	20	417	0.912	29	453	1.086	4	34	1.128	7
三重県	795	0.878	40	382	0.835	37	390	0.933	34	24	0.778	33
滋賀県	890	0.984	22	469	1.027	19	397	0.950	29	24	0.806	27
京都府	971	1.073	14	513	1.124	12	426	1.021	11	31	1.022	10
大阪府	1,034	1.142	7	513	1.123	13	473	1.133	2	47	1.562	1
兵庫県	952	1.052	16	466	1.019	22	451	1.079	5	35	1.162	5
奈良県	889	0.983	23	441	0.964	27	418	1.001	14	31	1.006	12
和歌山県	885	0.978	25	446	0.975	26	413	0.989	16	26	0.871	22
鳥取県	863	0.954	27	463	1.013	24	374	0.897	40	26	0.841	24
島根県	854	0.944	28	447	0.979	25	385	0.921	36	22	0.731	40
岡山県	942	1.041	17	499	1.091	16	413	0.988	17	30	1.004	13
広島県	1,043	1.153	5	512	1.121	14	492	1.179	1	39	1.277	3
山口県	1,004	1.109	10	568	1.244	10	409	0.979	20	26	0.871	21
徳島県	960	1.061	15	511	1.119	15	420	1.005	13	29	0.954	15
香川県	937	1.036	18	469	1.027	20	436	1.045	7	31	1.036	8
愛媛県	913	1.009	19	480	1.051	18	408	0.978	21	24	0.804	28
高知県	1,099	1.215	2	668	1.463	1	405	0.970	22	26	0.849	23
福岡県	1,155	1.276	1	658	1.439	2	458	1.096	3	39	1.293	2
佐賀県	1,036	1.145	6	571	1.249	8	436	1.043	8	30	0.982	14
長崎県	1,055	1.166	4	592	1.297	6	434	1.039	10	28	0.929	18
熊本県	1,000	1.105	11	577	1.263	7	398	0.952	27	25	0.838	25
大分県	1,004	1.109	9	570	1.248	9	410	0.982	18	24	0.778	34
宮崎県	893	0.987	21	468	1.025	21	400	0.958	25	24	0.795	30
鹿児島県	1,014	1.121	8	598	1.309	5	396	0.948	31	20	0.664	45
沖縄県	999	1.104	12	613	1.342	3	366	0.875	45	20	0.655	46

	計		入院		入院外+調剤		歯科	
	値	順位	値	順位	値	順位	値	順位
北海道	1.158	5	1.303	4	1.015	12	0.943	17
青森県	0.863	42	0.817	43	0.936	33	0.571	47
岩手県	0.815	46	0.763	46	0.873	45	0.789	32
宮城県	0.914	31	0.838	37	0.998	15	0.899	19
秋田県	0.867	41	0.819	41	0.929	36	0.718	41
山形県	0.855	44	0.828	39	0.890	42	0.785	34
福島県	0.893	36	0.854	34	0.946	29	0.775	36
茨城県	0.867	40	0.812	44	0.933	34	0.791	31
栃木県	0.875	38	0.826	40	0.937	32	0.763	39
群馬県	0.905	33	0.928	28	0.891	41	0.770	38
埼玉県	0.937	30	0.912	30	0.960	25	1.012	11
千葉県	0.875	39	0.819	42	0.926	38	1.005	12
東京都	1.006	19	0.920	29	1.083	3	1.235	4
神奈川県	0.952	27	0.861	33	1.039	9	1.142	6
新潟県	0.811	47	0.752	47	0.869	46	0.898	20
富山県	0.903	35	0.978	24	0.836	47	0.682	44
石川県	1.067	14	1.206	11	0.942	30	0.696	43
福井県	0.973	24	1.057	17	0.901	40	0.717	42
山梨県	0.904	34	0.881	32	0.933	35	0.846	26
長野県	0.853	45	0.830	38	0.884	44	0.775	37
岐阜県	0.912	32	0.845	35	0.983	19	0.947	16
静岡県	0.858	43	0.773	45	0.955	26	0.797	30
愛知県	0.966	26	0.893	31	1.036	10	1.110	7
三重県	0.882	37	0.839	36	0.937	31	0.778	35
滋賀県	0.983	22	1.023	19	0.952	27	0.810	28
京都府	1.073	13	1.122	13	1.023	11	1.024	9
大阪府	1.163	4	1.157	12	1.141	2	1.565	1
兵庫県	1.051	15	1.021	20	1.076	4	1.158	5
奈良県	0.982	23	0.964	26	0.999	14	1.005	13
和歌山県	0.969	25	0.962	27	0.983	18	0.876	22
鳥取県	0.948	28	0.995	23	0.901	39	0.863	24
島根県	0.940	29	0.964	25	0.926	37	0.754	40
岡山県	1.045	16	1.087	16	1.001	13	1.018	10
広島県	1.137	7	1.097	14	1.171	1	1.284	3
山口県	1.100	11	1.224	10	0.981	20	0.881	21
徳島県	1.039	17	1.094	15	0.985	17	0.957	15
香川県	1.035	18	1.017	22	1.054	6	1.048	8
愛媛県	1.001	20	1.034	18	0.978	21	0.815	27
高知県	1.195	2	1.416	1	0.976	22	0.868	23
福岡県	1.243	1	1.402	2	1.067	5	1.288	2
佐賀県	1.138	6	1.230	9	1.048	8	0.996	14
長崎県	1.168	3	1.288	5	1.052	7	0.940	18
熊本県	1.097	12	1.239	8	0.960	24	0.851	25
大分県	1.110	8	1.239	7	0.992	16	0.787	33
宮崎県	0.986	21	1.017	21	0.965	23	0.804	29
鹿児島県	1.106	10	1.277	6	0.951	28	0.678	45
沖縄県	1.107	9	1.335	3	0.890	43	0.660	46

(3) 医療費マップ(後期高齢者医療制度、都道府県別)

1人当たり実績医療費の対全国比(全国=1)

地域差指数(年齢補正後)

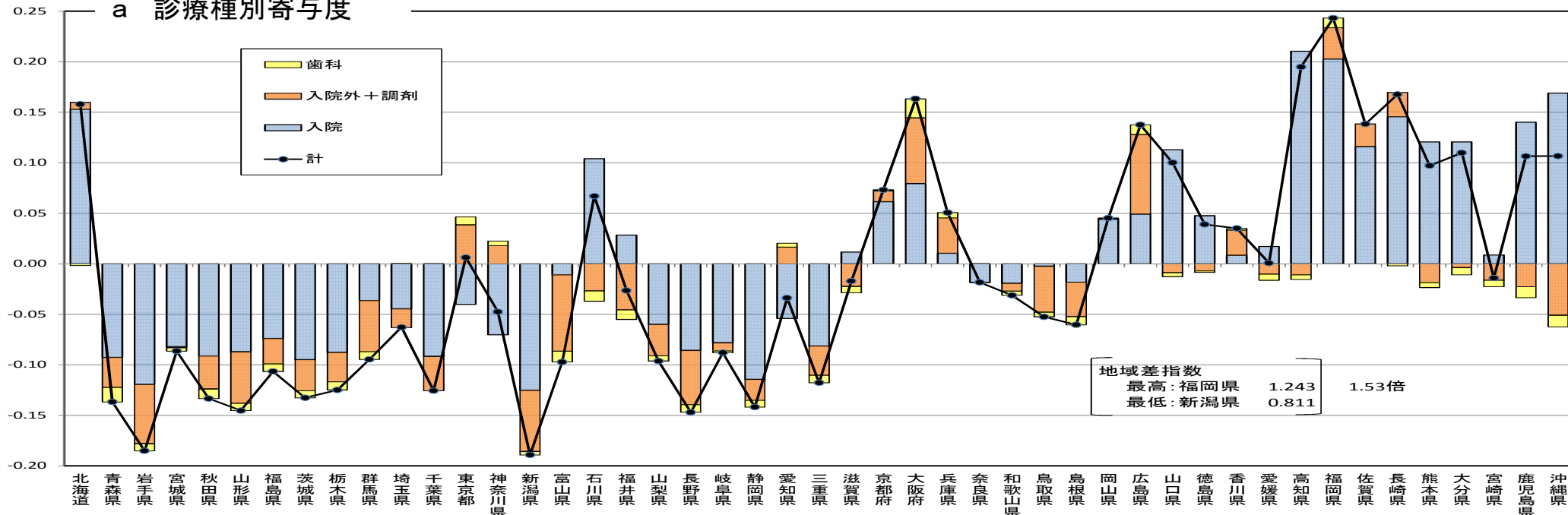


(4) 都道府県別地域差指数に対する各種寄与度

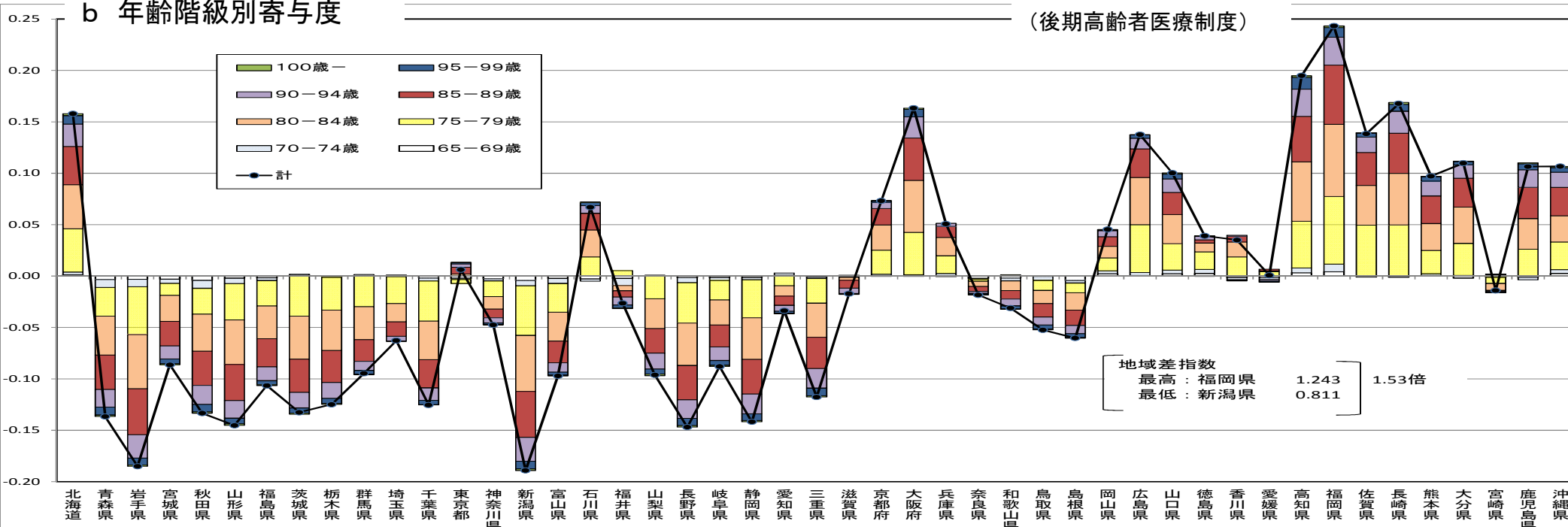
※ 地域差指数の全国平均からの乖離(地域差指数-1)を各属性の寄与度に分解したものである。

(後期高齢者医療制度)

a 診療種別寄与度

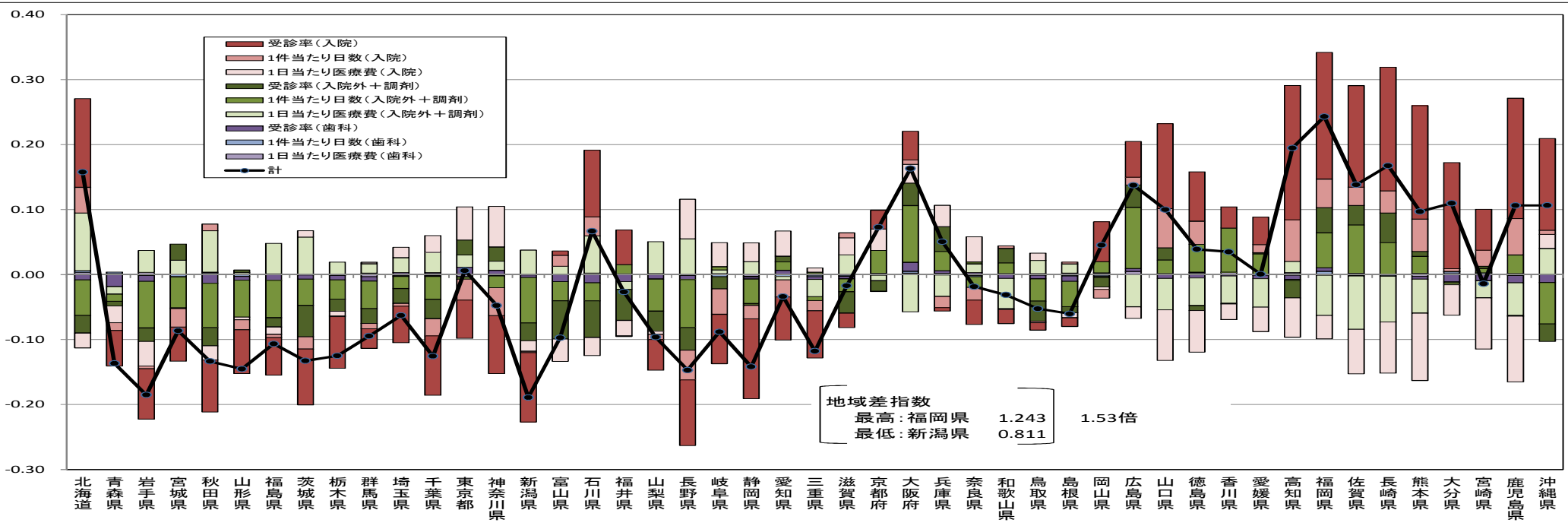


b 年齢階級別寄与度



c 地域差指数の三要素(1日当たり医療費、1件当たり日数、受診率)別寄与度

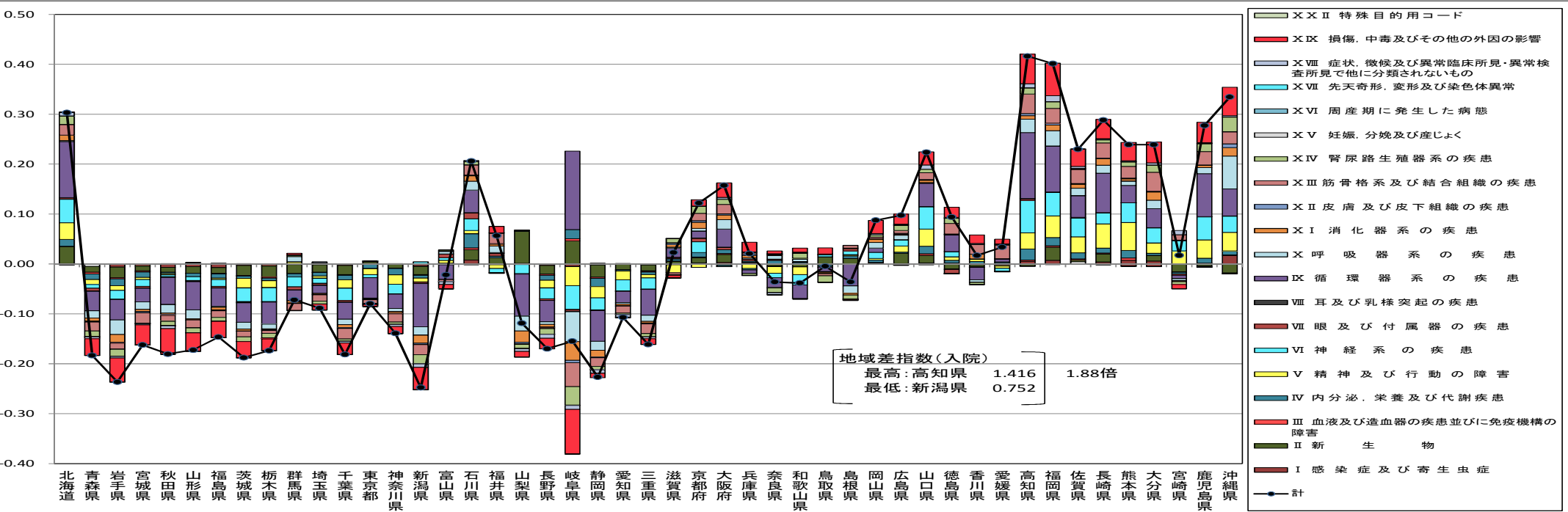
(後期高齢者医療制度)



※ 地域差指数の全国平均からの乖離(地域差指数-1)を参考3の計算式に従い分解したものである。

d 地域差指数(入院)に対する疾病分類別寄与度

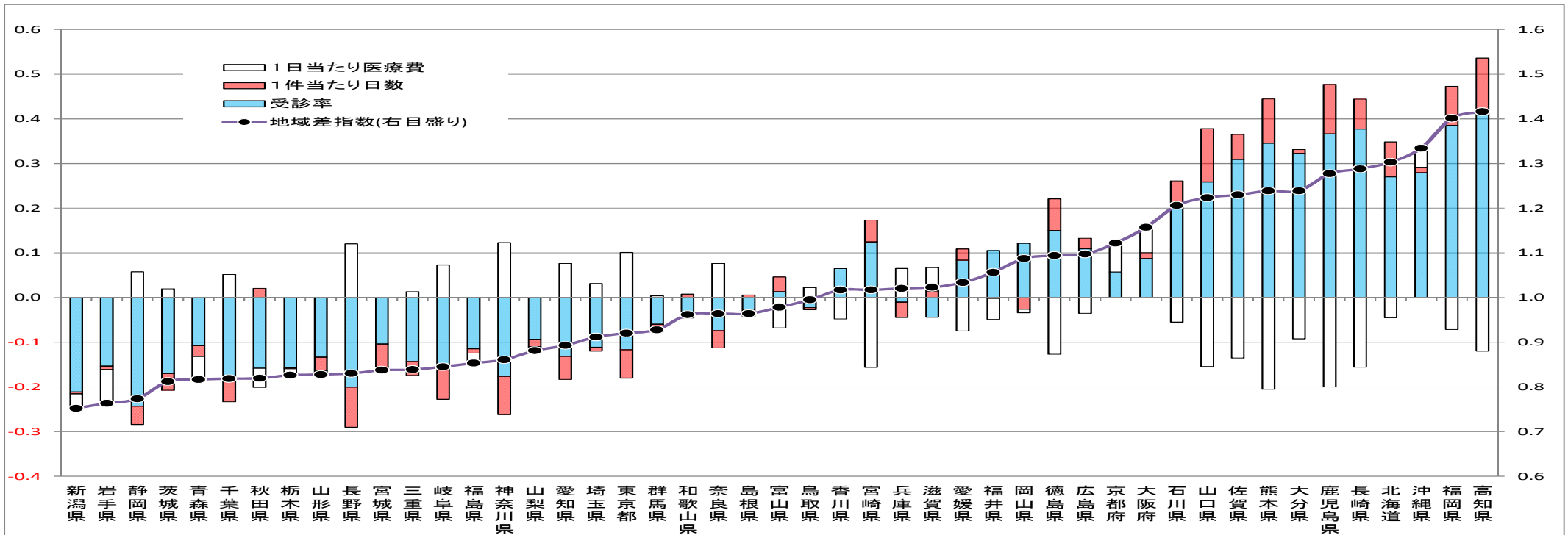
(後期高齢者医療制度)



※ 疾病分類不詳の医療費は年齢階級別に各疾病分類に按分して作成している。

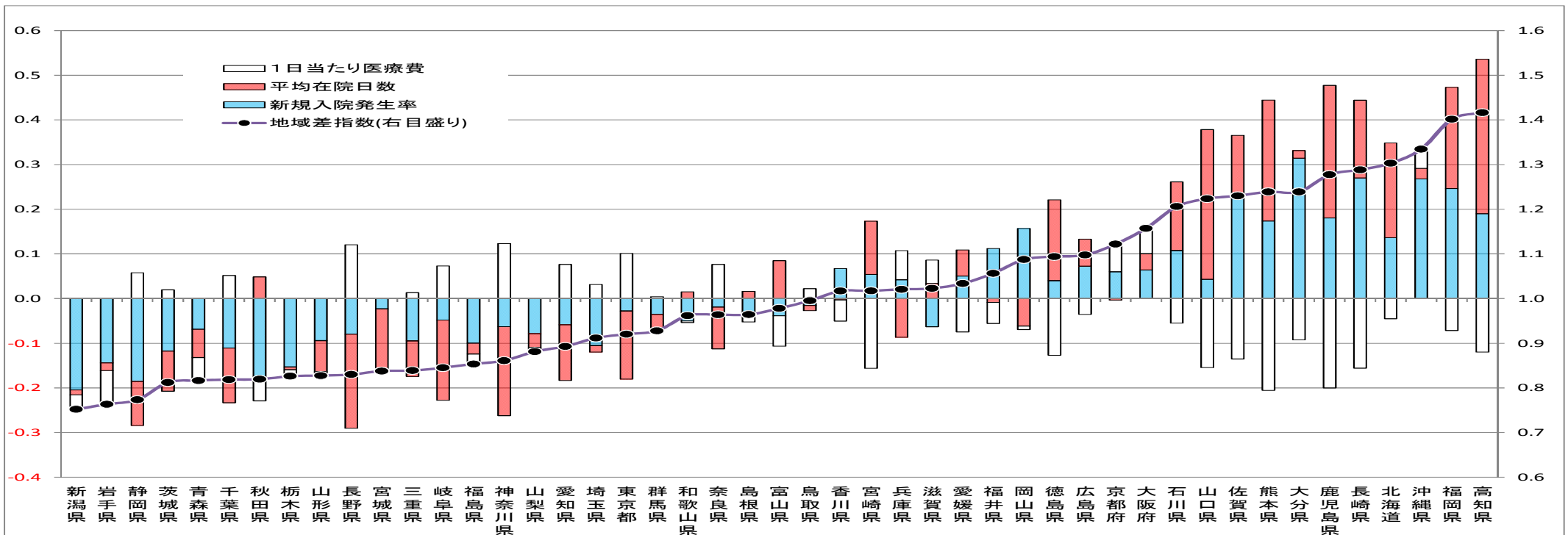
e 地域差指数(入院)の三要素(1日当たり医療費、1件当たり日数、受診率)別寄与度

(後期高齢者医療制度)



f 地域差指数(入院)の三要素(1日当たり医療費、平均在院日数、新規入院発生率)別寄与度

(後期高齢者医療制度)



3. 市町村国民健康保険＋後期高齢者医療制度

(1) 都道府県別、診療種別、一人当たり実績医療費

(市町村国民健康保険＋後期高齢者医療制度)

	計			入院			入院外＋調剤			歯科		
	千円	対全国比	順位	千円	対全国比	順位	千円	対全国比	順位	千円	対全国比	順位
全国計	487	1.000	—	220	1.000	—	241	1.000	—	25	1.000	—
北海道	582	1.195	11	299	1.356	8	258	1.068	13	26	1.006	12
青森県	445	0.913	39	193	0.875	39	234	0.968	38	18	0.721	46
岩手県	471	0.966	34	207	0.941	33	240	0.994	33	24	0.931	24
宮城県	474	0.973	31	199	0.902	37	250	1.037	17	25	0.995	15
秋田県	513	1.052	22	230	1.043	22	261	1.080	11	22	0.867	33
山形県	500	1.026	24	228	1.033	25	250	1.034	20	23	0.894	28
福島県	487	0.999	28	216	0.980	30	248	1.026	21	23	0.906	26
茨城県	415	0.852	44	174	0.791	44	219	0.907	43	22	0.847	37
栃木県	426	0.875	43	181	0.823	41	224	0.927	42	21	0.830	40
群馬県	446	0.916	38	207	0.938	34	218	0.904	44	21	0.825	41
埼玉県	411	0.843	46	171	0.776	46	215	0.891	45	24	0.961	21
千葉県	401	0.823	47	164	0.746	47	212	0.877	46	25	0.978	19
東京都	431	0.884	42	175	0.793	43	229	0.948	41	27	1.069	8
神奈川県	432	0.886	41	174	0.788	45	232	0.960	40	27	1.043	10
新潟県	472	0.969	32	207	0.938	35	240	0.996	32	25	0.981	18
富山県	535	1.099	18	270	1.226	15	244	1.012	28	21	0.819	42
石川県	567	1.164	13	296	1.344	9	250	1.036	18	21	0.818	43
福井県	539	1.106	16	272	1.235	14	247	1.023	22	20	0.790	44
山梨県	456	0.935	37	202	0.914	36	232	0.960	39	22	0.880	31
長野県	472	0.969	33	214	0.971	31	237	0.981	37	21	0.832	39
岐阜県	468	0.960	35	197	0.893	38	246	1.020	26	25	0.982	17
静岡県	439	0.902	40	179	0.813	42	239	0.989	34	21	0.842	38
愛知県	458	0.940	36	187	0.847	40	244	1.010	30	28	1.083	6
三重県	476	0.977	30	208	0.944	32	245	1.015	27	23	0.897	27
滋賀県	489	1.004	27	230	1.043	23	237	0.982	36	23	0.886	29
京都府	521	1.069	20	245	1.113	21	250	1.035	19	26	1.012	11
大阪府	499	1.025	25	220	0.997	28	247	1.022	23	33	1.294	1
兵庫県	519	1.064	21	229	1.039	24	261	1.081	10	29	1.128	4
奈良県	485	0.996	29	217	0.982	29	243	1.008	31	26	1.004	13
和歌山県	495	1.015	26	224	1.017	26	247	1.022	25	24	0.934	23
鳥取県	532	1.092	19	264	1.196	18	244	1.012	29	24	0.944	22
島根県	583	1.198	10	288	1.307	12	273	1.132	3	22	0.875	32
岡山県	567	1.163	14	273	1.240	13	265	1.100	7	28	1.088	5
広島県	598	1.227	4	268	1.218	17	298	1.236	1	31	1.224	2
山口県	616	1.264	2	318	1.441	3	273	1.131	4	25	0.983	16
徳島県	591	1.212	8	296	1.341	10	268	1.112	5	27	1.044	9
香川県	579	1.188	12	270	1.225	16	281	1.166	2	27	1.079	7
愛媛県	538	1.103	17	260	1.178	19	256	1.059	14	22	0.880	30
高知県	625	1.282	1	343	1.555	1	258	1.071	12	23	0.920	25
福岡県	586	1.203	9	303	1.375	7	253	1.050	15	30	1.171	3
佐賀県	596	1.224	5	304	1.380	6	267	1.105	6	25	1.000	14
長崎県	594	1.218	7	307	1.395	5	261	1.083	9	25	0.973	20
熊本県	560	1.149	15	291	1.322	11	247	1.022	24	22	0.865	34
大分県	600	1.231	3	314	1.425	4	264	1.093	8	22	0.854	36
宮崎県	507	1.041	23	247	1.121	20	238	0.987	35	22	0.858	35
鹿児島県	595	1.221	6	323	1.465	2	252	1.043	16	20	0.788	45
沖縄県	412	0.845	45	220	0.998	27	175	0.724	47	17	0.664	47

(2) 都道府県別、診療種別、地域差指数(年齢補正後)

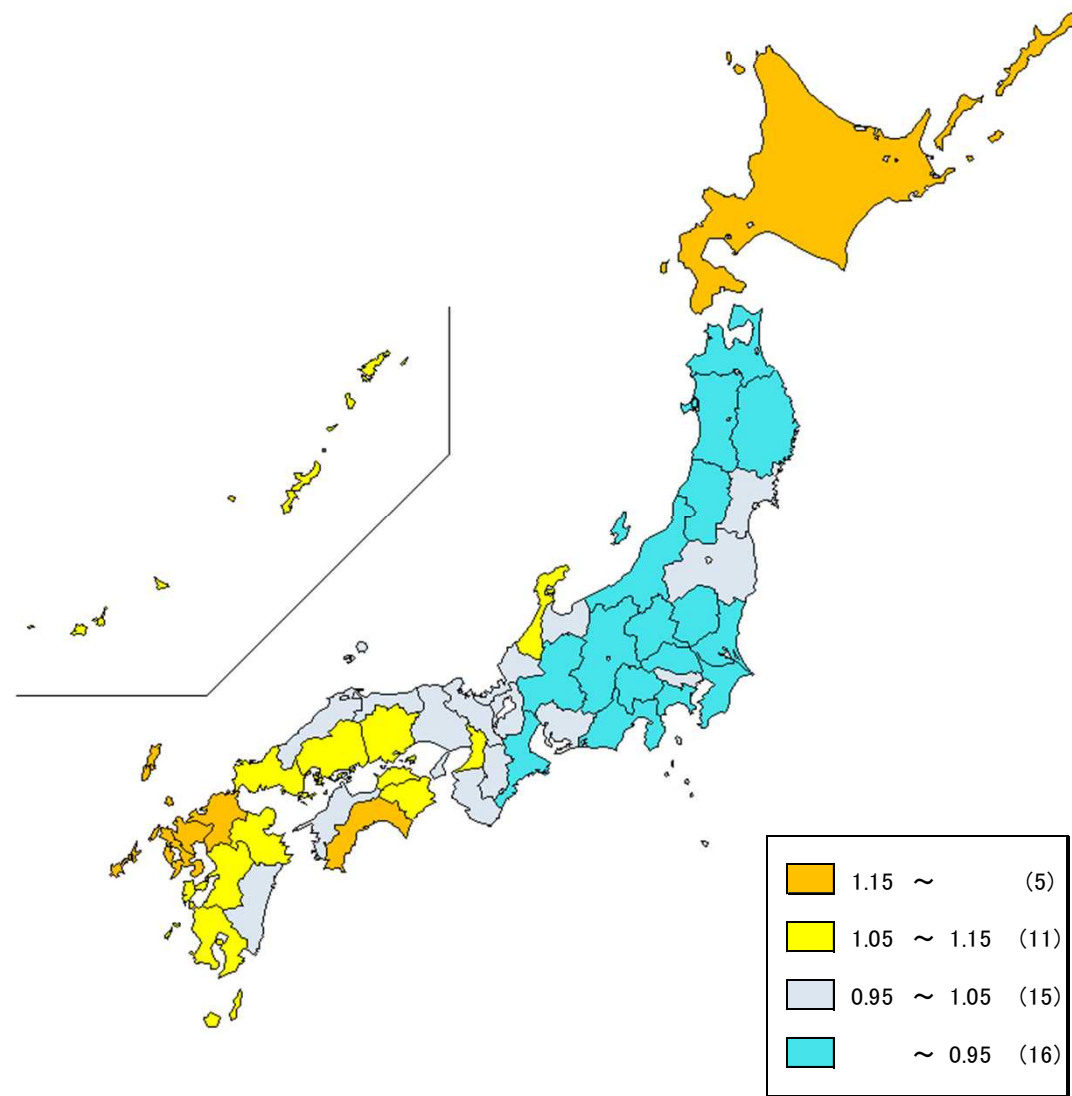
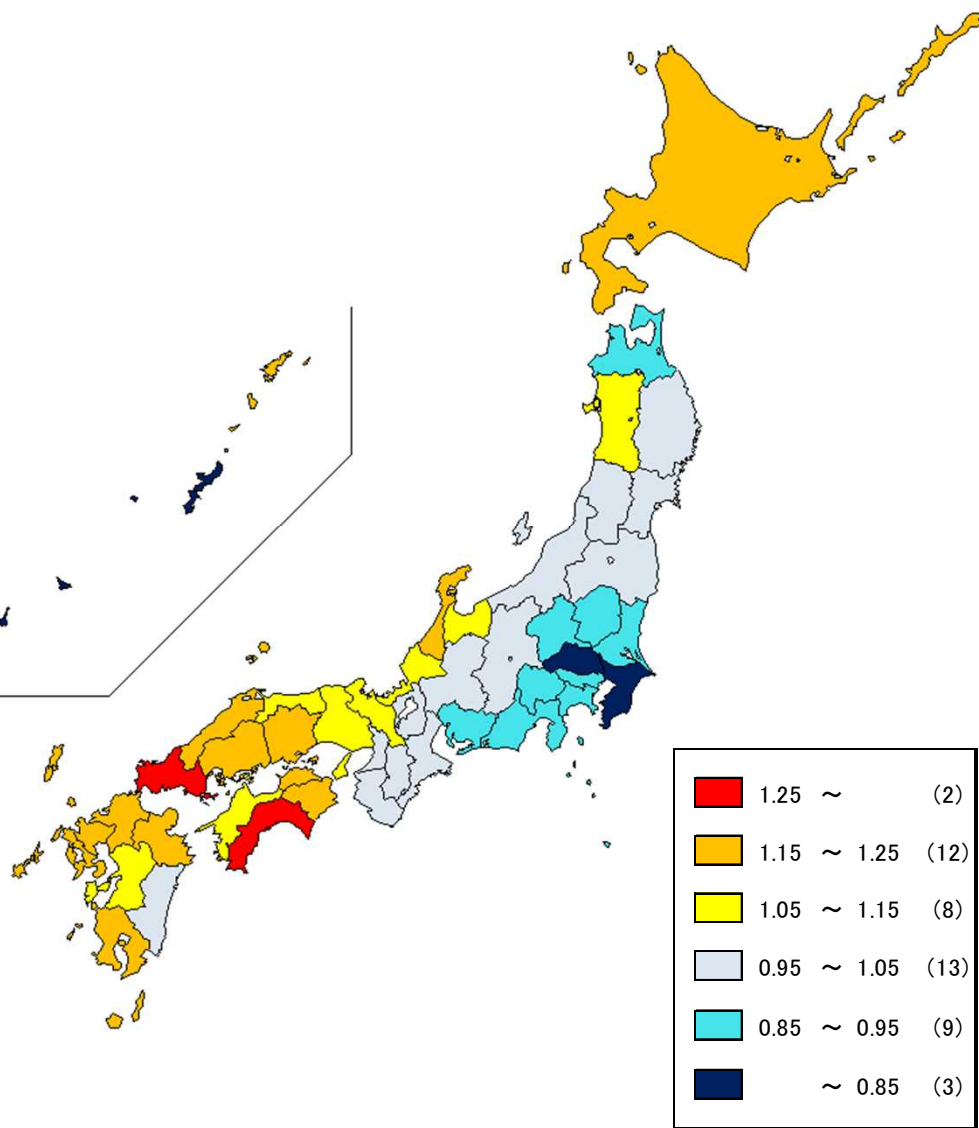
(市町村国民健康保険＋後期高齢者医療制度)

	計		入院		入院外＋調剤		歯科	
	値	順位	値	順位	値	順位	値	順位
北海道	1.155	5	1.306	5	1.035	9	0.991	14
青森県	0.919	39	0.883	37	0.972	28	0.719	47
岩手県	0.897	42	0.866	41	0.924	41	0.908	24
宮城県	0.970	29	0.896	32	1.034	10	0.998	12
秋田県	0.935	34	0.916	30	0.962	31	0.839	35
山形県	0.924	35	0.912	31	0.940	38	0.871	30
福島県	0.956	31	0.927	29	0.989	23	0.904	25
茨城県	0.893	43	0.835	44	0.949	37	0.863	32
栃木県	0.899	41	0.849	42	0.951	35	0.838	36
群馬県	0.923	36	0.946	28	0.913	45	0.830	38
埼玉県	0.917	40	0.874	38	0.950	36	0.979	17
千葉県	0.874	47	0.811	46	0.921	42	0.989	16
東京都	0.980	25	0.893	33	1.044	7	1.128	4
神奈川県	0.938	32	0.848	43	1.008	16	1.063	7
新潟県	0.877	46	0.835	45	0.908	46	0.943	20
富山県	0.969	30	1.062	22	0.904	47	0.780	44
石川県	1.087	13	1.238	11	0.979	26	0.805	42
福井県	0.997	22	1.087	18	0.939	39	0.771	45
山梨県	0.921	37	0.887	35	0.955	34	0.889	27
長野県	0.889	44	0.872	39	0.913	44	0.816	41
岐阜県	0.937	33	0.870	40	0.996	20	0.970	18
静岡県	0.881	45	0.794	47	0.966	29	0.830	39
愛知県	0.970	28	0.889	34	1.032	11	1.085	6
三重県	0.920	38	0.884	36	0.957	33	0.873	29
滋賀県	0.978	26	1.010	25	0.958	32	0.878	28
京都府	1.045	17	1.082	19	1.015	14	1.003	11
大阪府	1.107	10	1.100	16	1.089	2	1.341	1
兵庫県	1.042	18	1.018	24	1.057	6	1.111	5
奈良県	0.977	27	0.964	27	0.987	24	0.990	15
和歌山県	0.991	23	0.986	26	1.002	18	0.932	22
鳥取県	0.989	24	1.060	23	0.932	40	0.923	23
島根県	1.022	20	1.091	17	0.978	27	0.836	37
岡山県	1.064	16	1.116	14	1.017	13	1.053	8
広島県	1.140	6	1.119	13	1.156	1	1.176	3
山口県	1.119	8	1.255	9	1.014	15	0.937	21
徳島県	1.099	12	1.196	12	1.019	12	1.014	10
香川県	1.085	14	1.102	15	1.075	3	1.041	9
愛媛県	1.025	19	1.078	20	0.994	22	0.862	33
高知県	1.161	2	1.370	2	0.998	19	0.901	26
福岡県	1.208	1	1.376	1	1.058	5	1.180	2
佐賀県	1.158	4	1.285	7	1.060	4	0.995	13
長崎県	1.159	3	1.309	4	1.042	8	0.966	19
熊本県	1.099	11	1.239	10	0.995	21	0.866	31
大分県	1.117	9	1.273	8	1.005	17	0.830	40
宮崎県	1.009	21	1.077	21	0.963	30	0.859	34
鹿児島県	1.127	7	1.326	3	0.981	25	0.785	43
沖縄県	1.084	15	1.305	6	0.918	43	0.741	46

(3) 医療費マップ(市町村国民健康保険+後期高齢者医療制度、都道府県別)

1人当たり実績医療費の対全国比(全国=1)

地域差指数(年齢補正後)

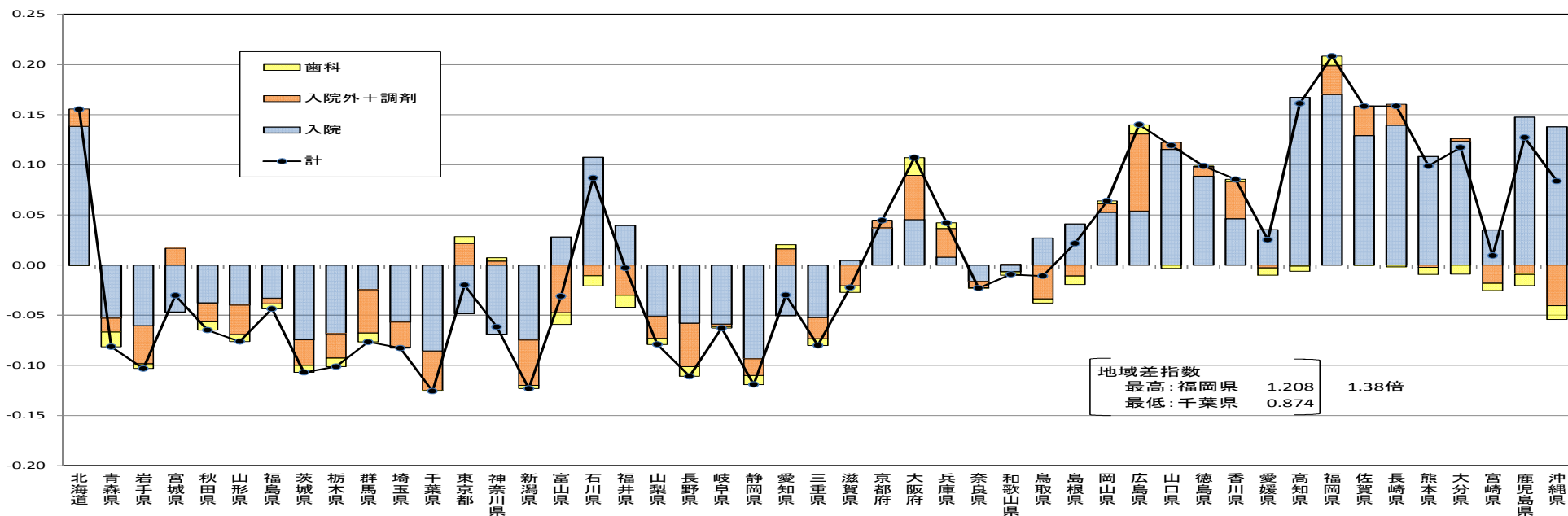


(4) 都道府県別地域差指数に対する各種寄与度

※ 地域差指数の全国平均からの乖離(地域差指数-1)を各属性の寄与度に分解したものである。

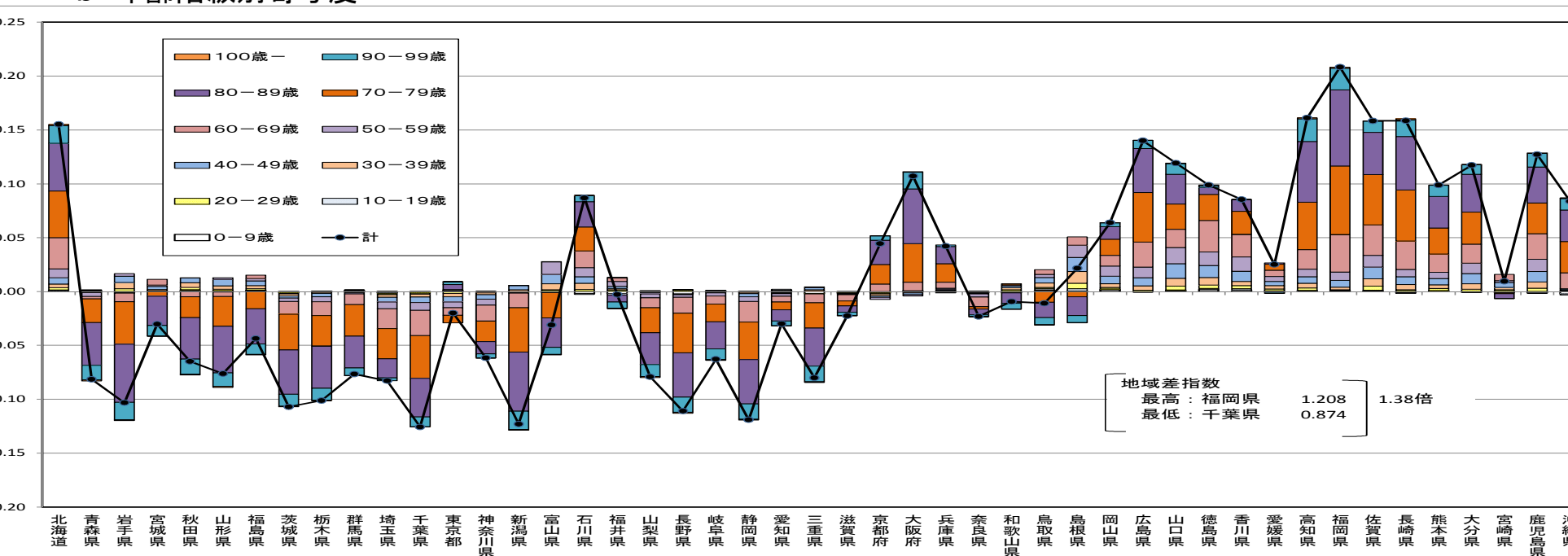
a 診療種別寄与度

(市町村国民健康保険+後期高齢者医療制度)



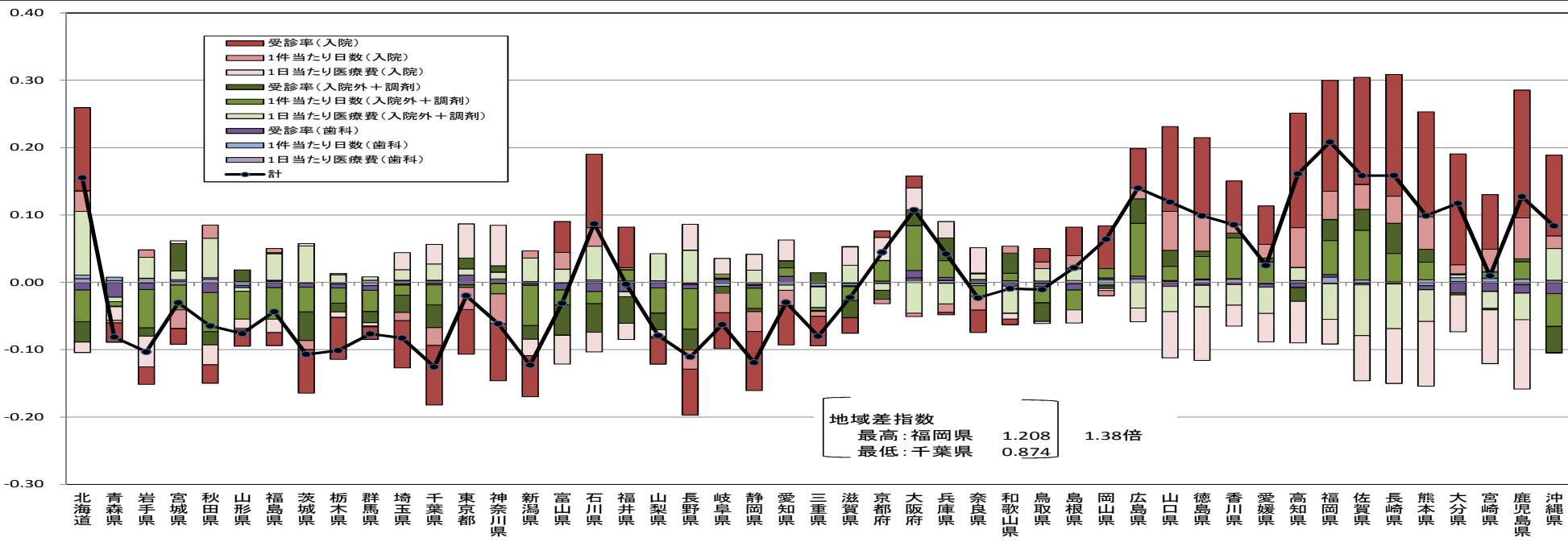
b 年齢階級別寄与度

(市町村国民健康保険+後期高齢者医療制度)



c 三要素(1日当たり医療費、1件当たり日数、受診率)別寄与度

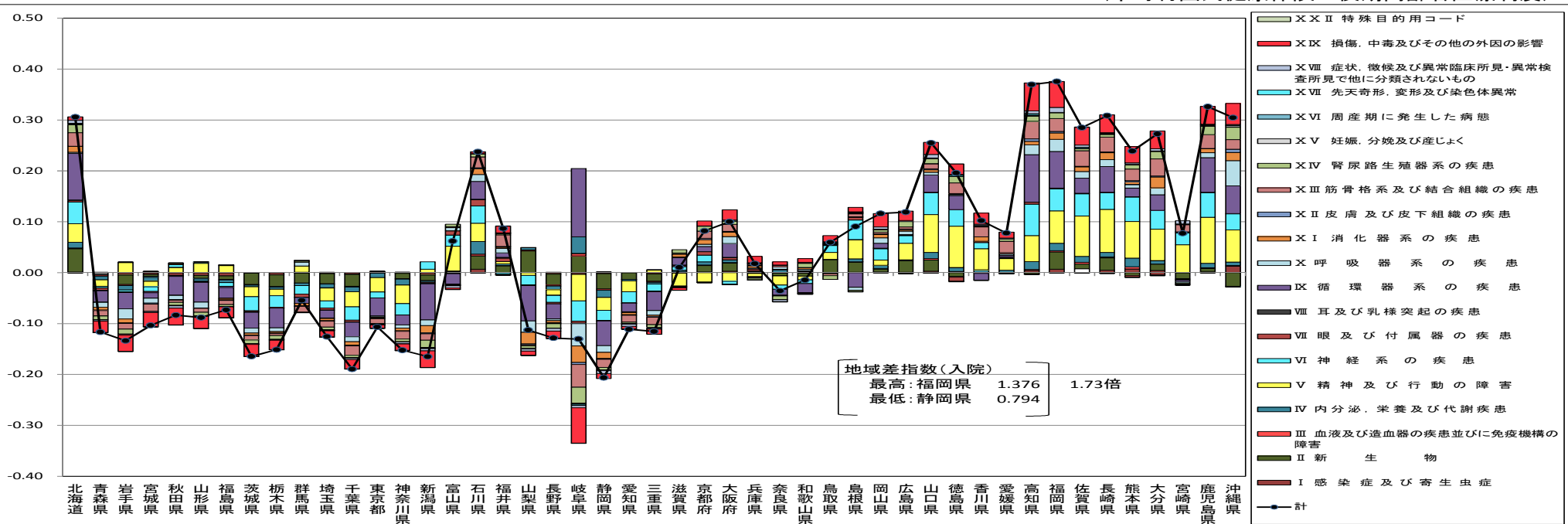
(市町村国民健康保険+後期高齢者医療制度)



※ 地域差指数の全国平均からの乖離(地域差指数-1)を参考3の計算式に従い分解したものである。

d 地域差指数(入院)に対する疾病分類別寄与度

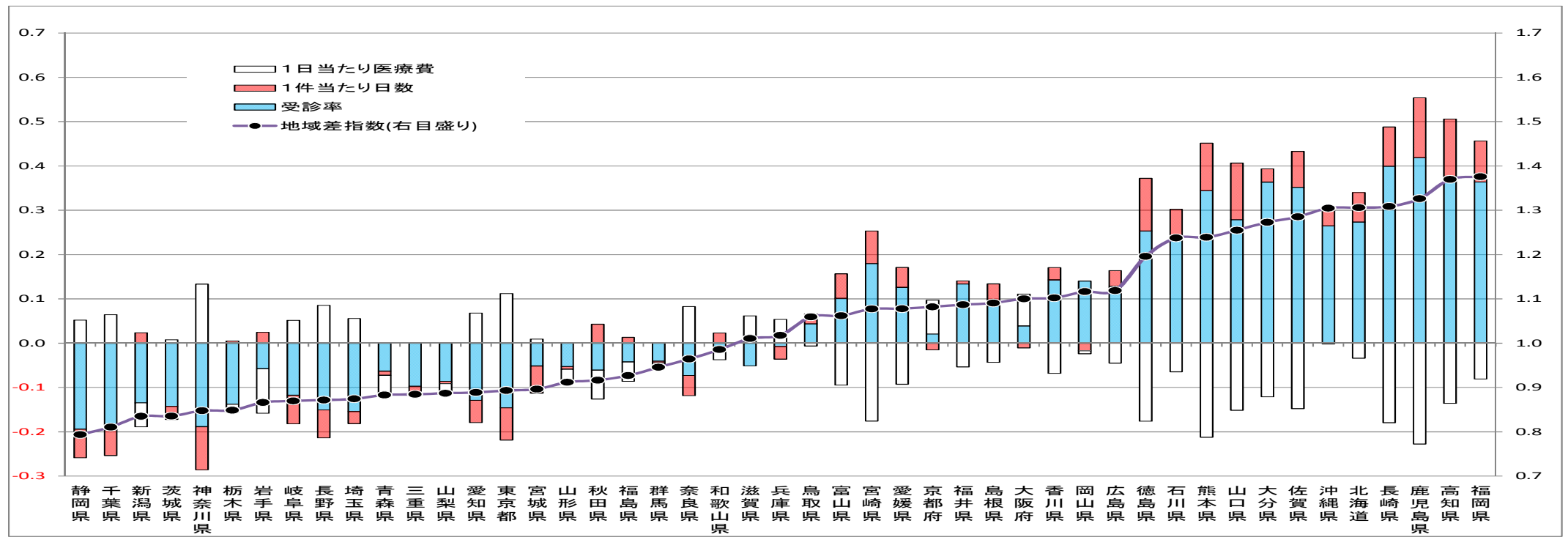
(市町村国民健康保険+後期高齢者医療制度)



※ 疾病分類不詳の医療費は年齢階級別に各疾病分類に按分して作成している。

e 地域差指数(入院)の三要素(1日当たり医療費、1件当たり日数、受診率)別寄与度

(市町村国民健康保険+後期高齢者医療制度)



f 地域差指数(入院)の三要素(1日当たり医療費、平均在院日数、新規入院発生率)別寄与度

(市町村国民健康保険+後期高齢者医療制度)

