

Ⅲ 医療費の地域差分析

1. 市町村国民健康保険

(1) 都道府県別、診療種別、1人当たり実績医療費

(市町村国民健康保険)

	計			入院			入院外+調剤			歯科		
	千円	対全国比	順位	千円	対全国比	順位	千円	対全国比	順位	千円	対全国比	順位
全国計	319	1.000	—	123	1.000	—	172	1.000	—	24	1.000	—
北海道	360	1.130	13	156	1.274	11	179	1.041	18	25	1.039	10
青森県	302	0.947	38	114	0.930	38	168	0.976	39	19	0.820	46
岩手県	332	1.041	23	130	1.063	22	177	1.029	22	24	1.012	15
宮城県	320	1.004	29	119	0.970	35	179	1.039	19	22	0.920	30
秋田県	352	1.103	14	143	1.164	21	186	1.078	8	23	0.972	22
山形県	329	1.031	25	129	1.048	24	177	1.027	25	23	0.967	24
福島県	318	0.998	33	123	1.000	30	174	1.008	30	22	0.910	32
茨城県	277	0.870	46	100	0.815	45	157	0.909	46	21	0.877	39
栃木県	289	0.908	43	106	0.864	41	163	0.946	42	20	0.866	42
群馬県	294	0.922	40	114	0.931	37	159	0.924	45	20	0.862	43
埼玉県	291	0.913	42	103	0.840	43	165	0.957	41	23	0.964	25
千葉県	288	0.902	44	103	0.837	44	162	0.938	44	23	0.984	21
東京都	285	0.894	45	99	0.806	47	162	0.940	43	24	1.013	14
神奈川県	301	0.944	39	106	0.863	42	171	0.991	34	24	1.019	12
新潟県	328	1.030	26	127	1.036	25	177	1.025	26	24	1.033	11
富山県	344	1.078	19	146	1.192	16	176	1.022	27	21	0.904	34
石川県	363	1.137	12	160	1.303	9	181	1.054	11	21	0.887	36
福井県	345	1.081	17	146	1.187	20	179	1.037	20	20	0.848	45
山梨県	304	0.953	37	113	0.923	39	169	0.981	36	22	0.909	33
長野県	310	0.971	35	120	0.976	34	169	0.982	35	21	0.866	41
岐阜県	319	0.999	32	115	0.935	36	180	1.043	16	24	1.016	13
静岡県	306	0.961	36	109	0.884	40	177	1.028	24	21	0.868	40
愛知県	294	0.921	41	100	0.815	46	168	0.976	38	25	1.075	8
三重県	328	1.028	27	125	1.018	28	180	1.044	15	23	0.962	26
滋賀県	319	1.000	31	125	1.019	27	172	0.996	33	22	0.932	29
京都府	330	1.035	24	129	1.048	23	177	1.029	23	24	1.004	16
大阪府	326	1.022	28	122	0.995	31	175	1.015	28	29	1.205	1
兵庫県	334	1.048	22	126	1.025	26	182	1.058	10	26	1.097	5
奈良県	318	0.997	34	121	0.988	33	173	1.003	32	24	0.999	17
和歌山県	319	1.000	30	121	0.988	32	175	1.013	29	23	0.969	23
鳥取県	344	1.080	18	147	1.201	15	173	1.005	31	24	0.994	19
島根県	393	1.233	1	172	1.405	3	198	1.148	4	23	0.953	27
岡山県	371	1.164	10	152	1.241	12	192	1.116	5	26	1.118	3
広島県	376	1.181	8	146	1.191	17	202	1.174	1	28	1.175	2
山口県	393	1.233	2	170	1.383	6	198	1.152	3	25	1.041	9
徳島県	368	1.155	11	163	1.327	8	179	1.041	17	26	1.087	6
香川県	386	1.212	3	160	1.303	10	201	1.164	2	26	1.087	7
愛媛県	348	1.093	16	146	1.190	19	181	1.049	13	22	0.913	31
高知県	372	1.167	9	168	1.370	7	181	1.053	12	22	0.944	28
福岡県	343	1.076	20	149	1.216	14	168	0.974	40	26	1.097	4
佐賀県	380	1.192	5	170	1.388	5	186	1.079	7	24	0.994	18
長崎県	379	1.188	6	172	1.402	4	183	1.063	9	23	0.991	20
熊本県	351	1.102	15	152	1.239	13	178	1.034	21	21	0.882	38
大分県	382	1.199	4	173	1.410	2	188	1.092	6	21	0.895	35
宮崎県	336	1.053	21	146	1.190	18	168	0.978	37	21	0.886	37
鹿児島県	376	1.181	7	176	1.432	1	180	1.046	14	20	0.856	44
沖縄県	274	0.859	47	125	1.015	29	133	0.770	47	17	0.701	47

(2) 都道府県別、診療種別、地域差指数（年齢補正後）

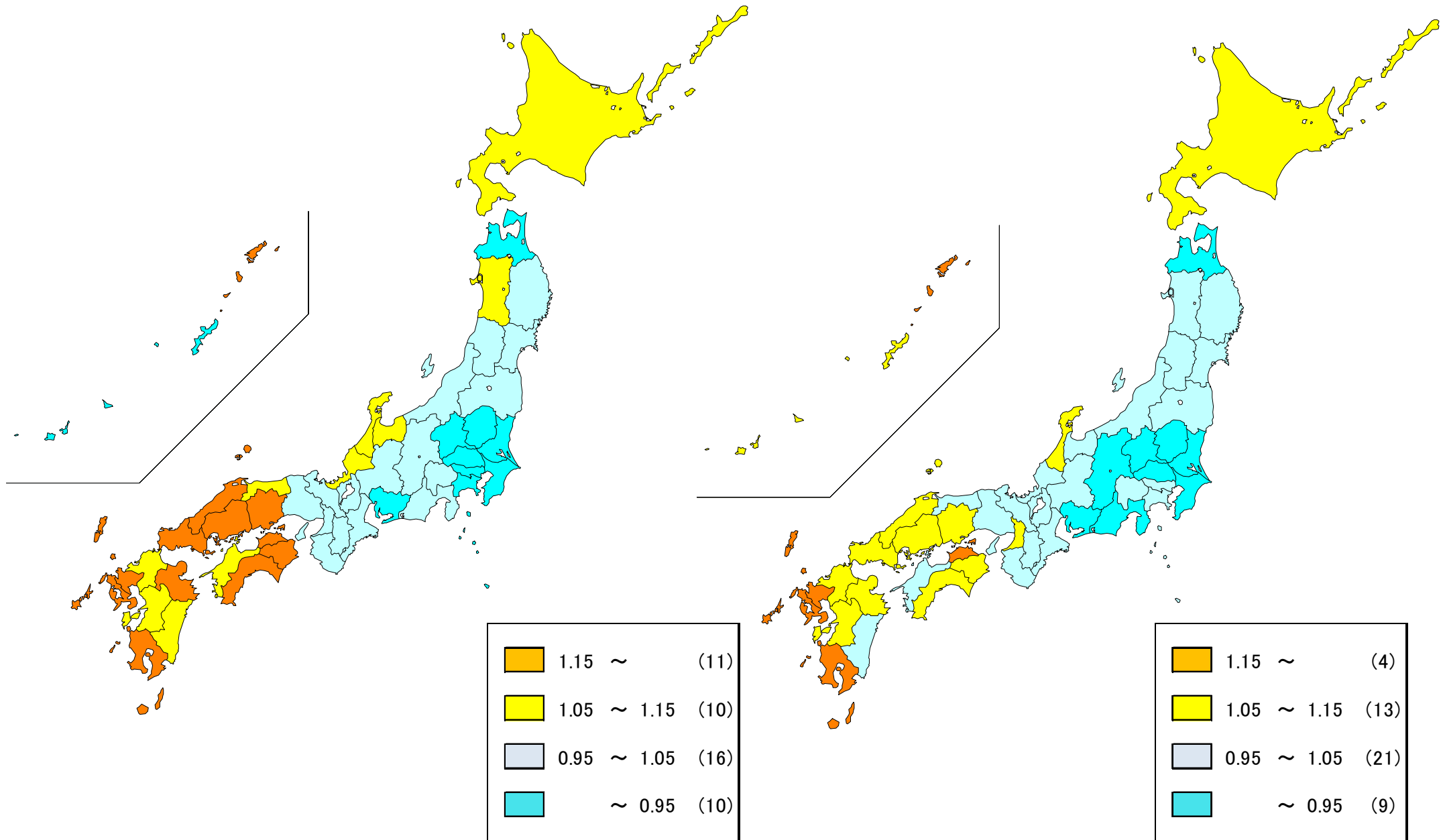
(市町村国民健康保険)

	計		入院		入院外+調剤		歯科	
	順位	順位	順位	順位	順位	順位	順位	
北海道	13	14	17	17	11	11	11	
青森県	39	38	31	31	45	45	45	
岩手県	28	25	34	34	18	18	18	
宮城県	25	33	9	9	26	26	26	
秋田県	23	22	24	24	27	27	27	
山形県	30	28	32	32	24	24	24	
福島県	29	29	25	25	31	31	31	
茨城県	47	46	45	45	32	32	32	
栃木県	44	42	41	41	37	37	37	
群馬県	42	36	47	47	38	38	38	
埼玉県	45	44	40	40	22	22	22	
千葉県	46	45	44	44	16	16	16	
東京都	31	40	13	13	7	7	7	
神奈川県	38	41	21	21	10	10	10	
新潟県	36	32	42	42	19	19	19	
富山県	26	21	46	46	44	44	44	
石川県	15	12	22	22	40	40	40	
福井県	21	20	30	30	46	46	46	
山梨県	37	37	29	29	30	30	30	
長野県	40	35	43	43	43	43	43	
岐阜県	33	39	15	15	12	12	12	
静岡県	41	43	27	27	41	41	41	
愛知県	43	47	33	33	5	5	5	
三重県	34	31	28	28	25	25	25	
滋賀県	32	27	37	37	28	28	28	
京都府	24	23	16	16	14	14	14	
大阪府	17	24	6	6	1	1	1	
兵庫県	22	26	12	12	4	4	4	
奈良県	35	34	35	35	17	17	17	
和歌山県	27	30	19	19	21	21	21	
鳥取県	20	17	39	39	23	23	23	
島根県	7	6	8	8	36	36	36	
岡山県	12	16	4	4	6	6	6	
広島県	8	19	1	1	2	2	2	
山口県	6	7	5	5	20	20	20	
徳島県	10	9	23	23	8	8	8	
香川県	4	11	2	2	9	9	9	
愛媛県	18	18	20	20	35	35	35	
高知県	9	5	18	18	29	29	29	
福岡県	14	10	26	26	3	3	3	
佐賀県	1	2	3	3	13	13	13	
長崎県	2	3	7	7	15	15	15	
熊本県	11	13	10	10	33	33	33	
大分県	5	4	11	11	39	39	39	
宮崎県	19	15	36	36	34	34	34	
鹿児島県	3	1	14	14	42	42	42	
沖縄県	16	8	38	38	47	47	47	

(3) 医療費マップ(市町村国民健康保険、都道府県別)

1人当たり実績医療費の対全国比(全国=1)

地域差指数(年齢補正後)

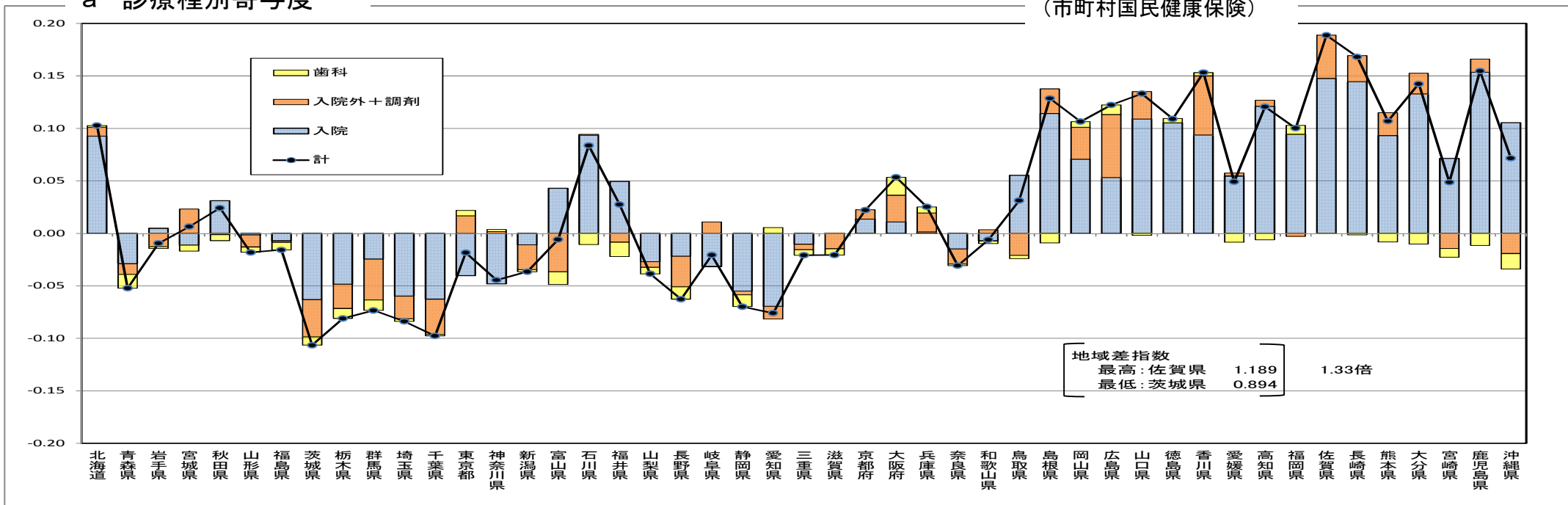


(4) 都道府県別地域差指数に対する各種寄与度

※ 地域差指数の全国平均からの乖離(地域差指数-1)を各属性の寄与度に分解したものである。

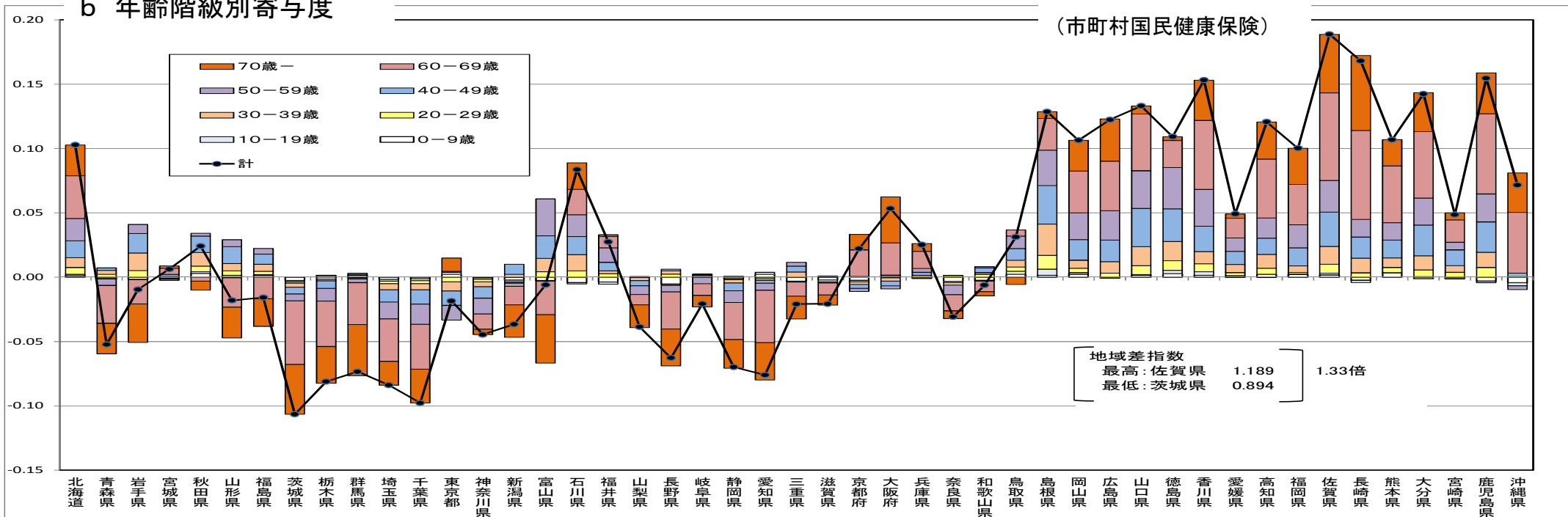
a 診療種別寄与度

(市町村国民健康保険)



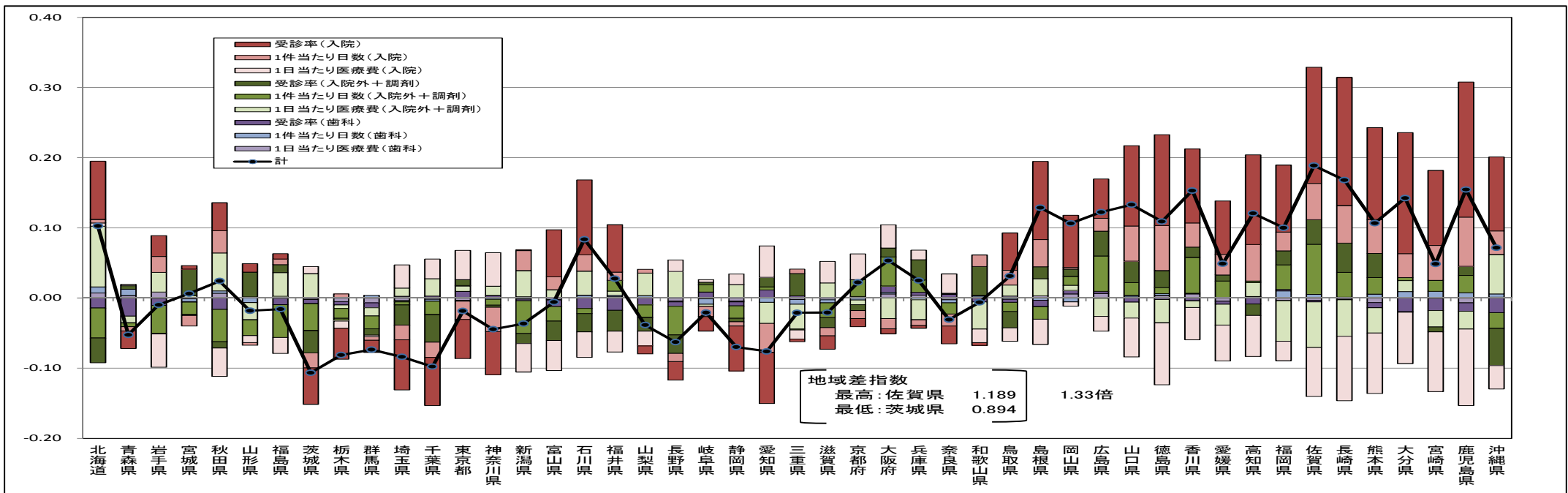
b 年齢階級別寄与度

(市町村国民健康保険)



c 地域差指数の三要素(1日当たり医療費、1件当たり日数、受診率)別寄与度

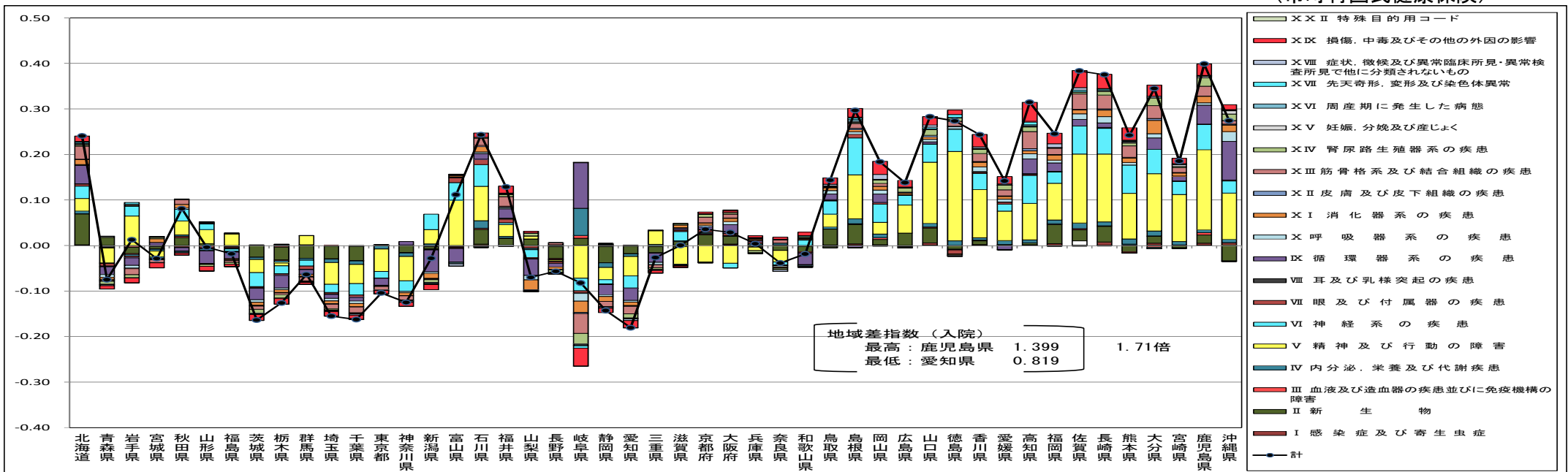
(市町村国民健康保険)



※ 地域差指数の全国平均からの乖離(地域差指数-1)を参考3の計算式に従い分解したものである。

d 地域差指数(入院)に対する疾病分類別寄与度

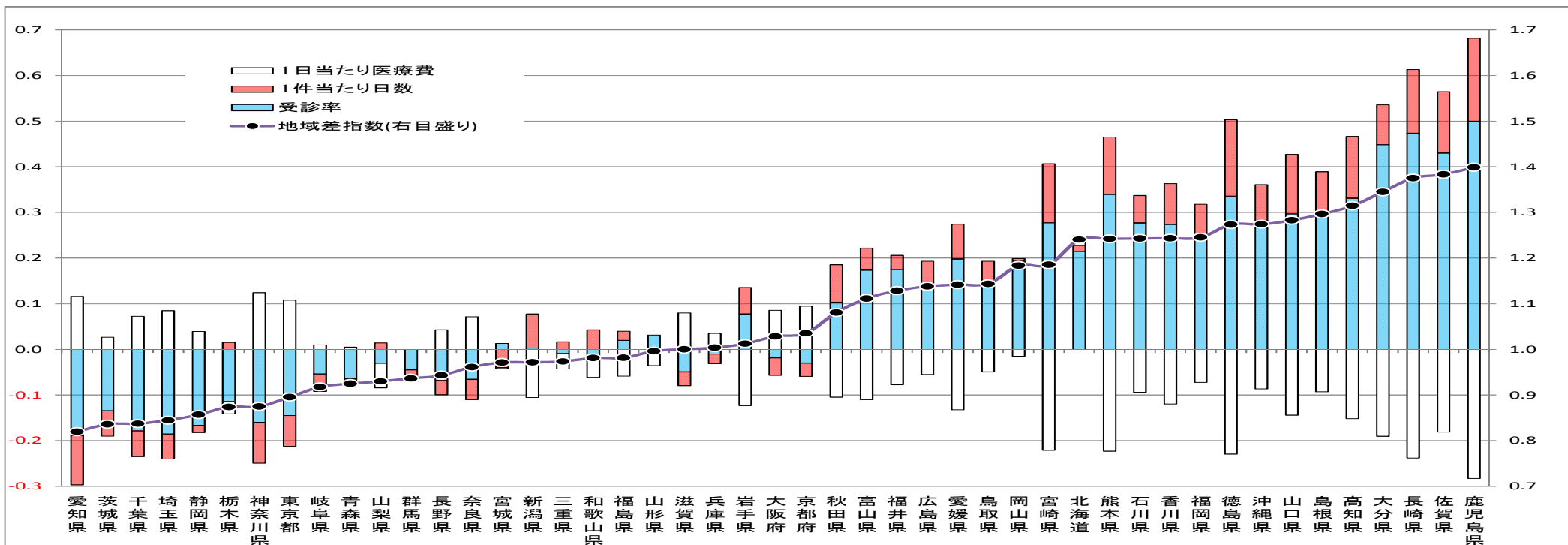
(市町村国民健康保険)



※ 疾病分類不詳の医療費は年齢階級別に各疾病分類に按分して作成している。

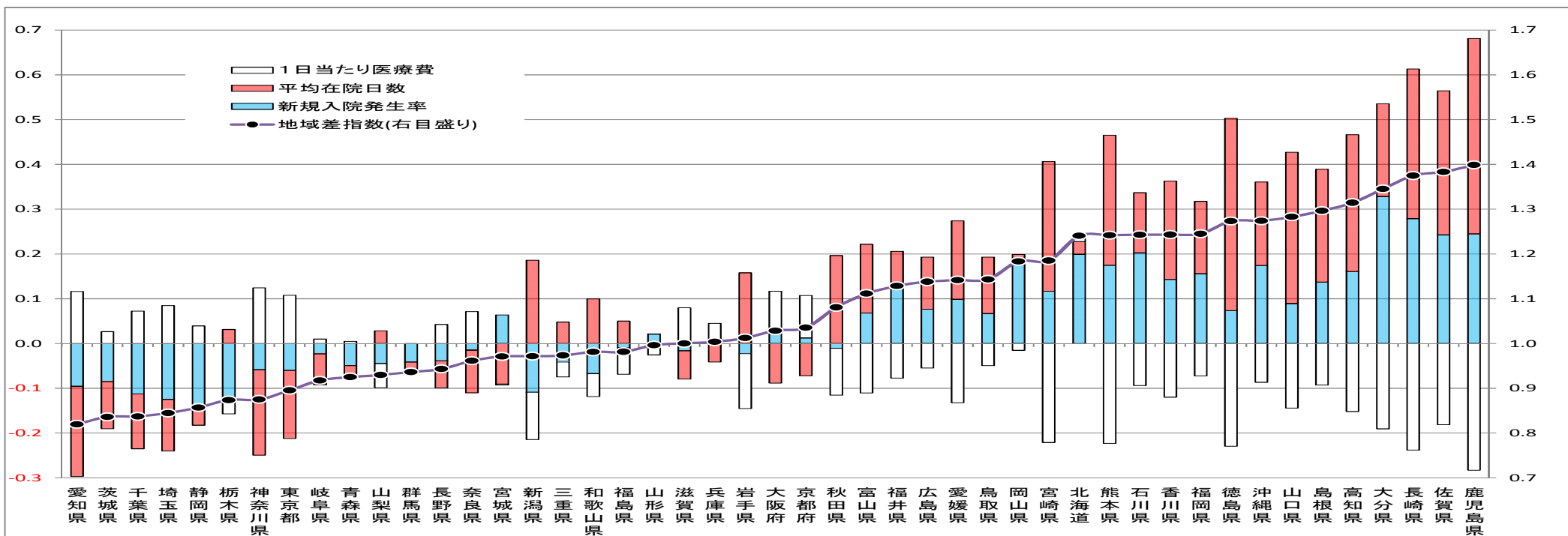
e 地域差指数(入院)の三要素(1日当たり医療費、1件当たり日数、受診率)別寄与度

(市町村国民健康保険)



f 地域差指数(入院)の三要素(1日当たり医療費、平均在院日数、新規入院発生率)別寄与度

(市町村国民健康保険)



2. 後期高齢者医療制度

(1) 都道府県別、診療種別、1人当たり実績医療費

(後期高齢者医療制度)

	計			入院			入院外+調剤			歯科		
	千円	対全国比	順位	千円	対全国比	順位	千円	対全国比	順位	千円	対全国比	順位
全国計	915	1.000	—	456	1.000	—	428	1.000	—	31	1.000	—
北海道	1,081	1.181	3	605	1.327	4	446	1.043	9	29	0.946	16
青森県	800	0.874	40	367	0.806	43	414	0.968	24	19	0.595	47
岩手県	752	0.823	46	351	0.769	45	377	0.882	43	24	0.780	33
宮城県	819	0.896	35	373	0.818	41	420	0.982	18	26	0.849	23
秋田県	795	0.869	41	372	0.815	42	400	0.936	35	23	0.729	41
山形県	794	0.868	42	385	0.845	36	385	0.900	41	24	0.771	35
福島県	821	0.898	34	389	0.853	33	409	0.957	26	23	0.748	39
茨城県	818	0.894	36	378	0.829	39	415	0.970	23	25	0.800	29
栃木県	811	0.887	38	381	0.835	37	407	0.952	30	23	0.748	38
群馬県	846	0.925	30	436	0.956	27	386	0.903	39	24	0.770	36
埼玉県	836	0.913	33	397	0.870	32	406	0.931	32	32	1.031	9
千葉県	782	0.855	44	362	0.794	44	389	0.910	38	32	1.013	11
東京都	899	0.983	24	410	0.900	30	450	1.053	6	38	1.227	4
神奈川県	845	0.924	31	375	0.822	40	434	1.016	12	36	1.146	6
新潟県	738	0.806	47	344	0.754	47	367	0.857	47	27	0.882	19
富山県	862	0.942	29	469	1.028	22	372	0.870	46	21	0.675	44
石川県	985	1.076	13	556	1.218	11	408	0.954	27	21	0.679	43
福井県	894	0.977	25	486	1.066	17	385	0.901	40	22	0.710	42
山梨県	816	0.891	37	399	0.875	31	391	0.913	37	26	0.829	26
長野県	789	0.862	43	389	0.853	34	376	0.880	45	24	0.761	37
岐阜県	839	0.917	32	387	0.849	35	422	0.986	17	30	0.966	15
静岡県	779	0.852	45	349	0.766	46	405	0.948	33	25	0.787	31
愛知県	918	1.003	20	417	0.914	29	465	1.088	4	36	1.144	7
三重県	806	0.881	39	380	0.834	38	401	0.938	34	24	0.784	32
滋賀県	904	0.988	22	471	1.033	20	408	0.953	29	25	0.810	27
京都府	983	1.074	14	515	1.129	13	436	1.019	11	32	1.018	10
大阪府	1,042	1.139	7	512	1.123	14	481	1.126	2	48	1.550	1
兵庫県	966	1.056	16	470	1.030	21	460	1.076	5	36	1.159	5
奈良県	905	0.989	21	446	0.977	26	429	1.002	14	31	0.990	13
和歌山県	887	0.969	26	435	0.954	28	425	0.993	15	27	0.870	21
鳥取県	872	0.954	27	462	1.014	24	384	0.898	42	26	0.840	24
島根県	870	0.951	28	452	0.992	25	394	0.922	36	23	0.731	40
岡山県	953	1.042	18	498	1.092	16	424	0.992	16	31	1.005	12
広島県	1,048	1.146	5	508	1.113	15	501	1.171	1	40	1.273	3
山口県	1,018	1.112	9	572	1.255	8	418	0.977	19	27	0.876	20
徳島県	976	1.067	15	516	1.132	12	430	1.007	13	29	0.946	17
香川県	955	1.043	17	472	1.035	19	449	1.051	7	33	1.062	8
愛媛県	918	1.004	19	476	1.043	18	418	0.977	20	25	0.793	30
高知県	1,113	1.216	2	670	1.470	1	415	0.972	22	27	0.857	22
福岡県	1,165	1.273	1	658	1.442	2	467	1.093	3	40	1.276	2
佐賀県	1,043	1.140	6	565	1.239	10	447	1.046	8	30	0.976	14
長崎県	1,067	1.167	4	595	1.305	6	443	1.036	10	29	0.934	18
熊本県	1,014	1.108	11	581	1.273	7	407	0.951	31	26	0.839	25
大分県	1,008	1.102	12	566	1.241	9	418	0.977	21	24	0.776	34
宮崎県	902	0.986	23	467	1.024	23	409	0.957	25	25	0.807	28
鹿児島県	1,028	1.123	8	599	1.313	5	408	0.954	28	21	0.664	46
沖縄県	1,017	1.112	10	620	1.359	3	376	0.880	44	21	0.672	45

(2) 都道府県別、診療種別、地域差指数(年齢補正後)

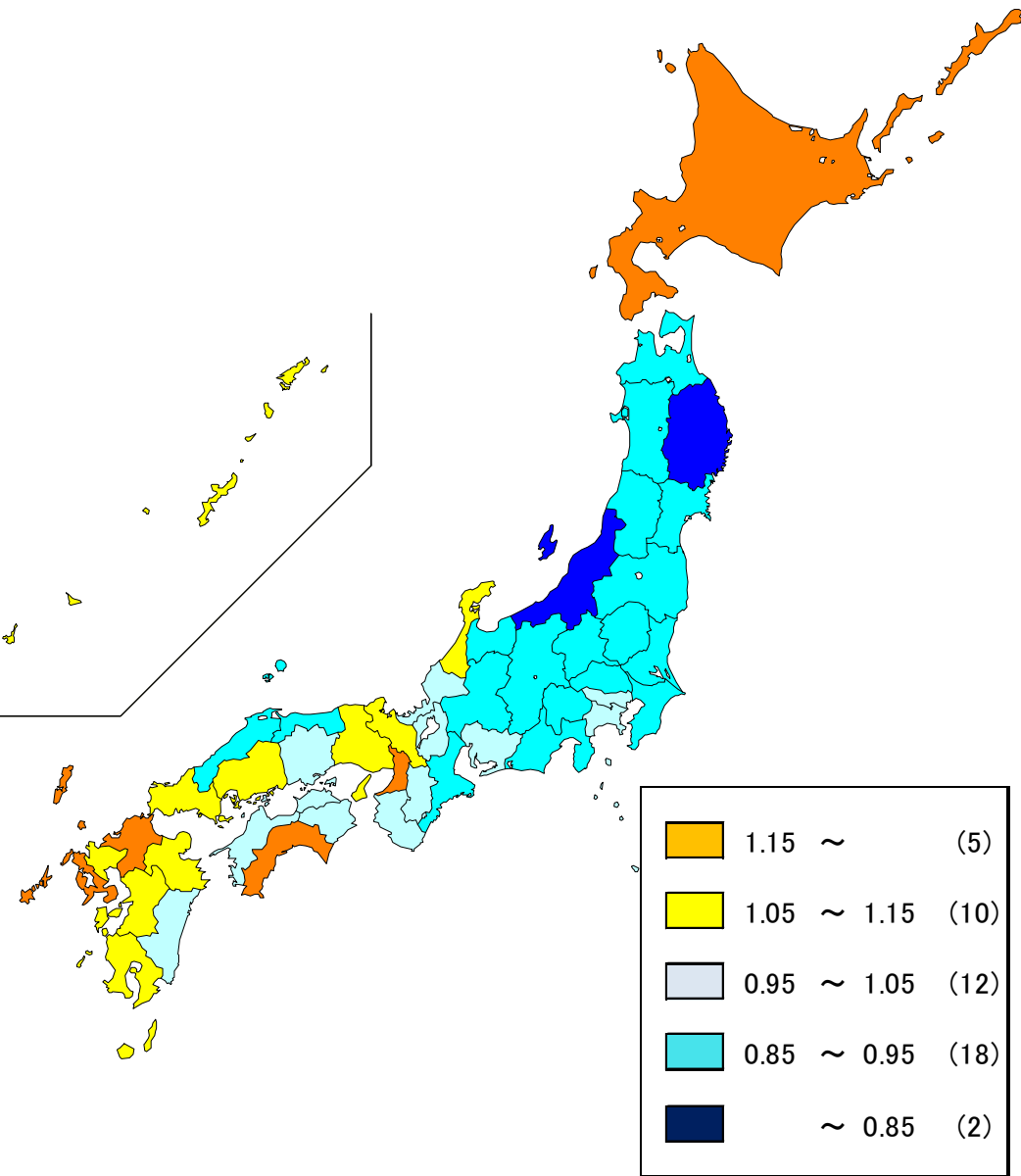
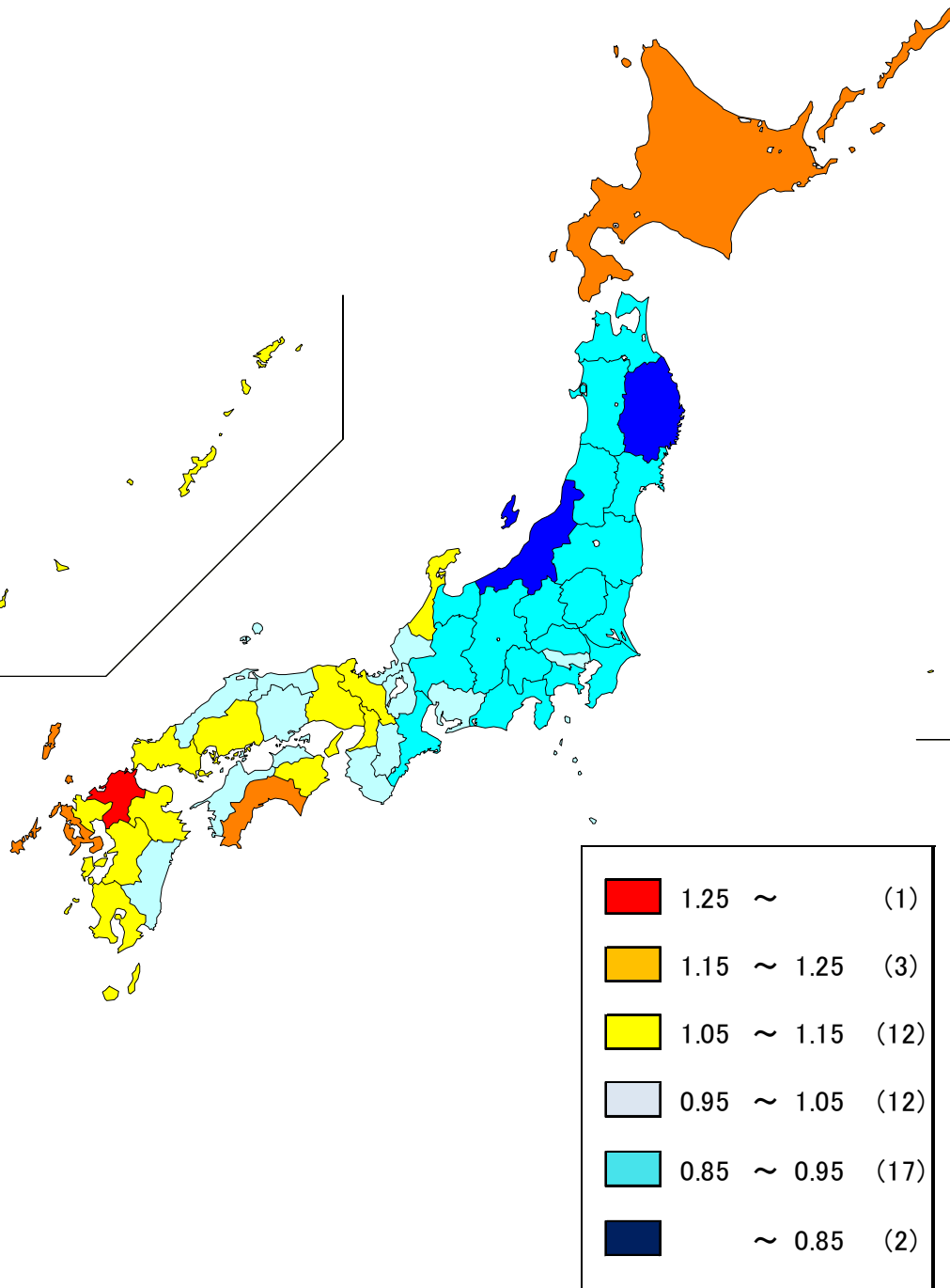
(後期高齢者医療制度)

	計		入院		入院外+調剤		歯科	
	値	順位	値	順位	値	順位	値	順位
北海道	1.155	5	1.301	4	1.014	12	0.941	18
青森県	0.856	45	0.794	44	0.943	31	0.584	47
岩手県	0.820	46	0.766	46	0.880	45	0.782	35
宮城県	0.902	34	0.824	40	0.988	16	0.850	25
秋田県	0.867	41	0.814	42	0.934	35	0.732	41
山形県	0.857	44	0.827	39	0.895	42	0.784	34
福島県	0.883	37	0.835	37	0.944	29	0.755	39
茨城県	0.869	40	0.808	43	0.940	33	0.798	30
栃木県	0.877	39	0.827	38	0.940	34	0.751	40
群馬県	0.910	32	0.937	28	0.892	43	0.775	37
埼玉県	0.937	30	0.909	30	0.960	24	1.020	9
千葉県	0.877	38	0.823	41	0.925	38	1.003	12
東京都	1.009	19	0.928	29	1.078	3	1.230	4
神奈川県	0.951	27	0.856	33	1.039	9	1.144	6
新潟県	0.812	47	0.752	47	0.869	46	0.900	19
富山県	0.908	33	0.986	24	0.842	47	0.683	44
石川県	1.057	14	1.188	11	0.944	30	0.691	43
福井県	0.971	24	1.047	17	0.907	39	0.726	42
山梨県	0.898	35	0.871	32	0.930	36	0.847	26
長野県	0.858	43	0.836	36	0.886	44	0.781	36
岐阜県	0.921	31	0.853	34	0.991	15	0.968	15
静岡県	0.859	42	0.771	45	0.957	27	0.789	31
愛知県	0.970	25	0.897	31	1.036	10	1.126	7
三重県	0.885	36	0.838	35	0.943	32	0.786	33
滋賀県	0.987	22	1.028	19	0.956	28	0.815	28
京都府	1.076	13	1.129	13	1.023	11	1.020	10
大阪府	1.162	4	1.161	12	1.135	2	1.555	1
兵庫県	1.055	15	1.032	18	1.072	4	1.156	5
奈良県	0.989	21	0.977	25	1.000	14	0.989	14
和歌山県	0.959	26	0.940	27	0.986	18	0.876	22
鳥取県	0.946	28	0.993	23	0.902	40	0.862	23
島根県	0.945	29	0.974	26	0.928	37	0.756	38
岡山県	1.046	16	1.087	16	1.004	13	1.019	11
広島県	1.129	7	1.088	15	1.161	1	1.280	2
山口県	1.105	10	1.235	8	0.981	20	0.886	20
徳島県	1.039	18	1.098	14	0.983	19	0.951	16
香川県	1.044	17	1.026	20	1.060	6	1.075	8
愛媛県	0.994	20	1.024	21	0.976	22	0.805	29
高知県	1.193	2	1.417	1	0.977	21	0.878	21
福岡県	1.238	1	1.401	2	1.061	5	1.270	3
佐賀県	1.132	6	1.217	10	1.051	7	0.990	13
長崎県	1.169	3	1.295	5	1.049	8	0.946	17
熊本県	1.100	12	1.249	7	0.960	25	0.852	24
大分県	1.102	11	1.231	9	0.988	17	0.788	32
宮崎県	0.984	23	1.015	22	0.964	23	0.816	27
鹿児島県	1.109	9	1.279	6	0.959	26	0.679	45
沖縄県	1.119	8	1.357	3	0.898	41	0.677	46

(3) 医療費マップ(後期高齢者医療制度、都道府県別)

1人当たり実績医療費の対全国比(全国=1)

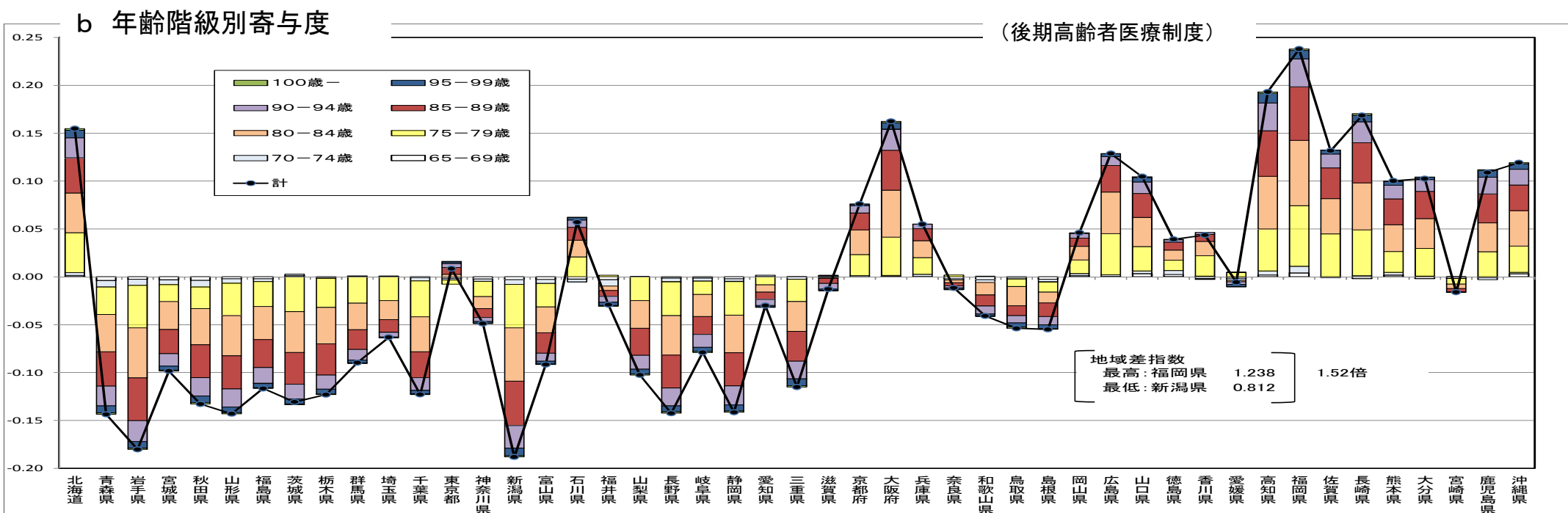
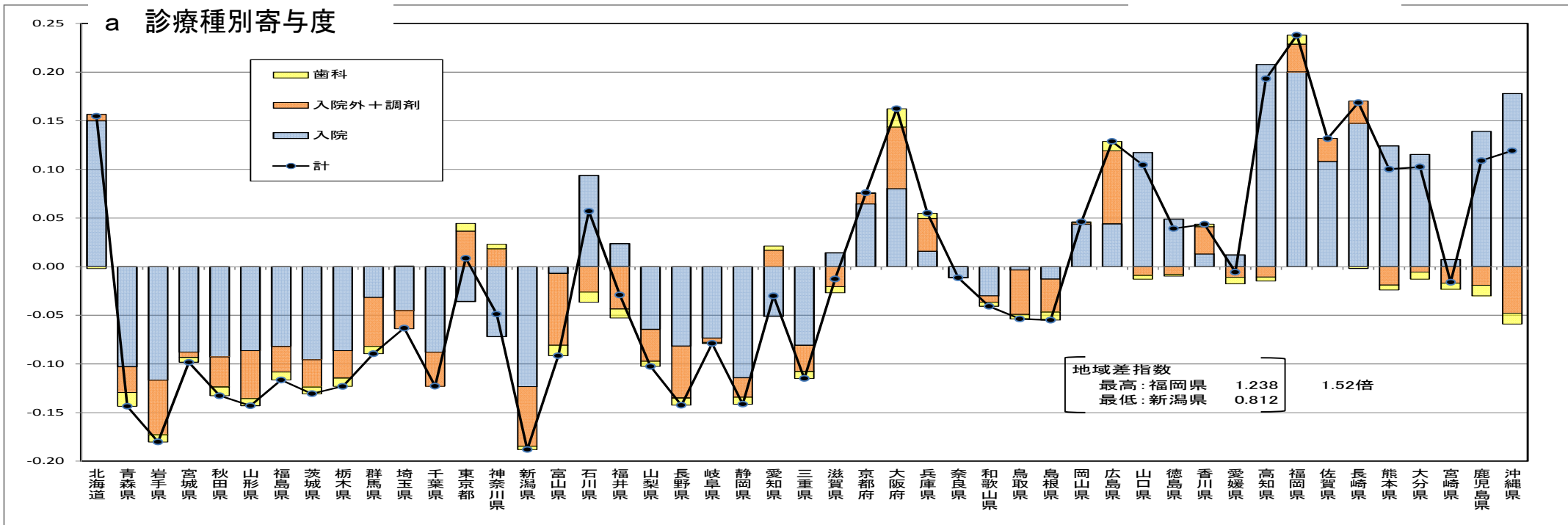
地域差指数(年齢補正後)



(4) 都道府県別地域差指数に対する各種寄与度

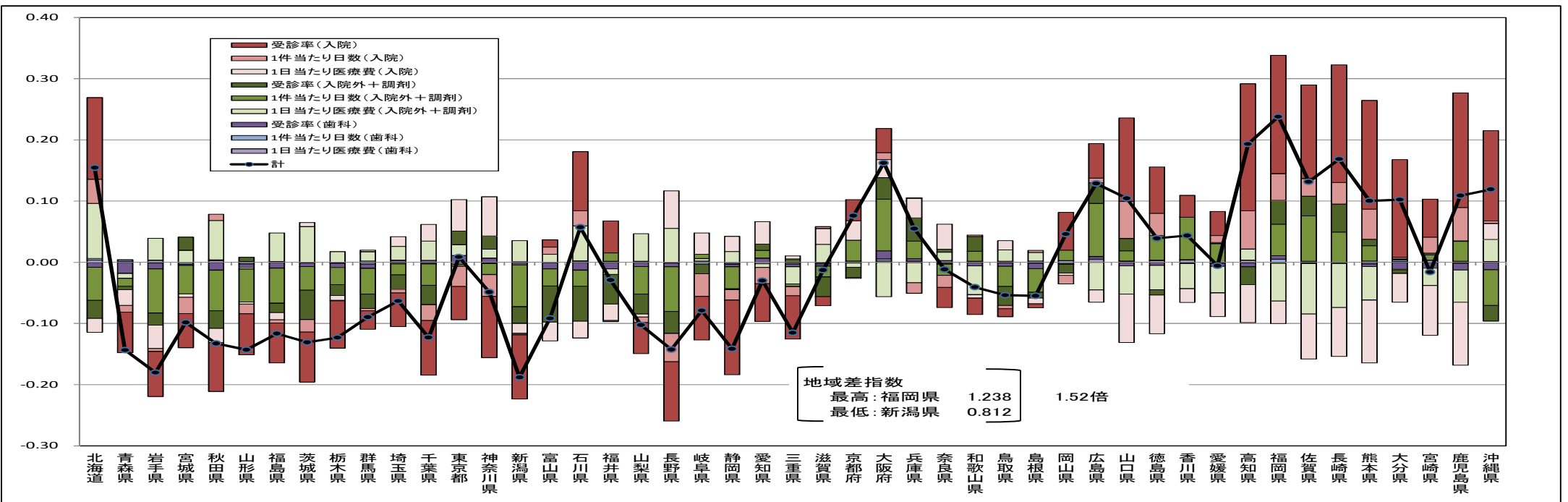
※ 地域差指数の全国平均からの乖離(地域差指数-1)を各属性の寄与度に分解したものである。

(後期高齢者医療制度)



c 地域差指数の三要素(1日当たり医療費、1件当たり日数、受診率)別寄与度

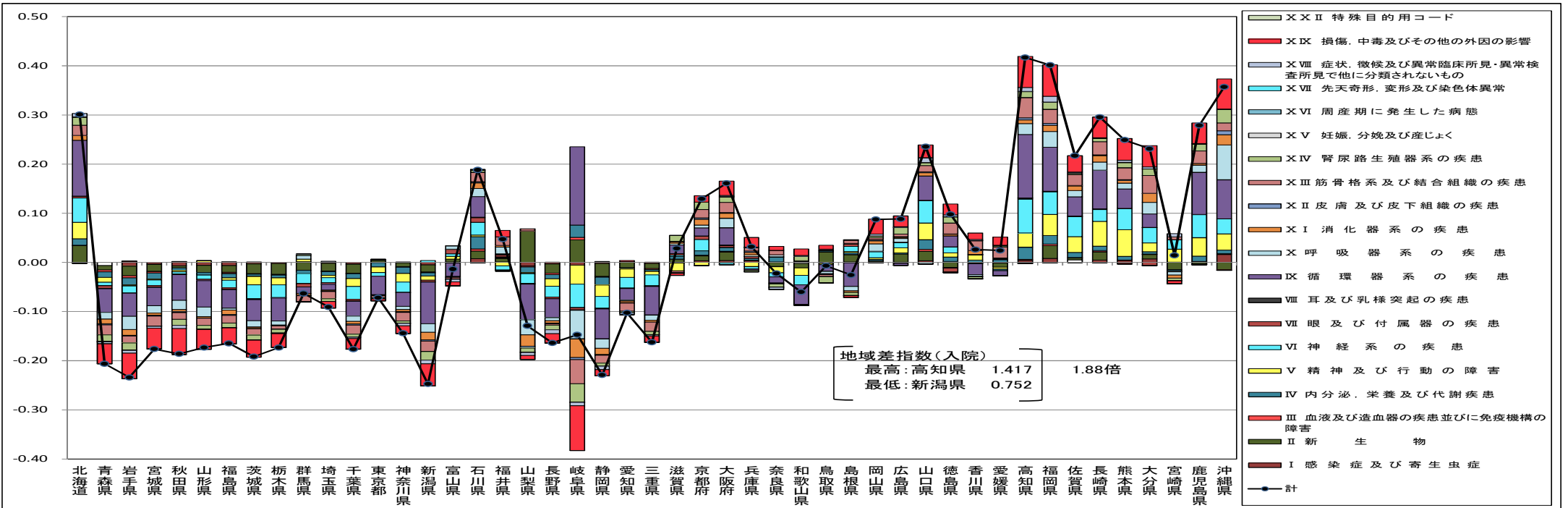
(後期高齢者医療制度)



※ 地域差指数の全国平均からの乖離(地域差指数-1)を参考3の計算式に従い分解したものである。

d 地域差指数(入院)に対する疾病分類別寄与度

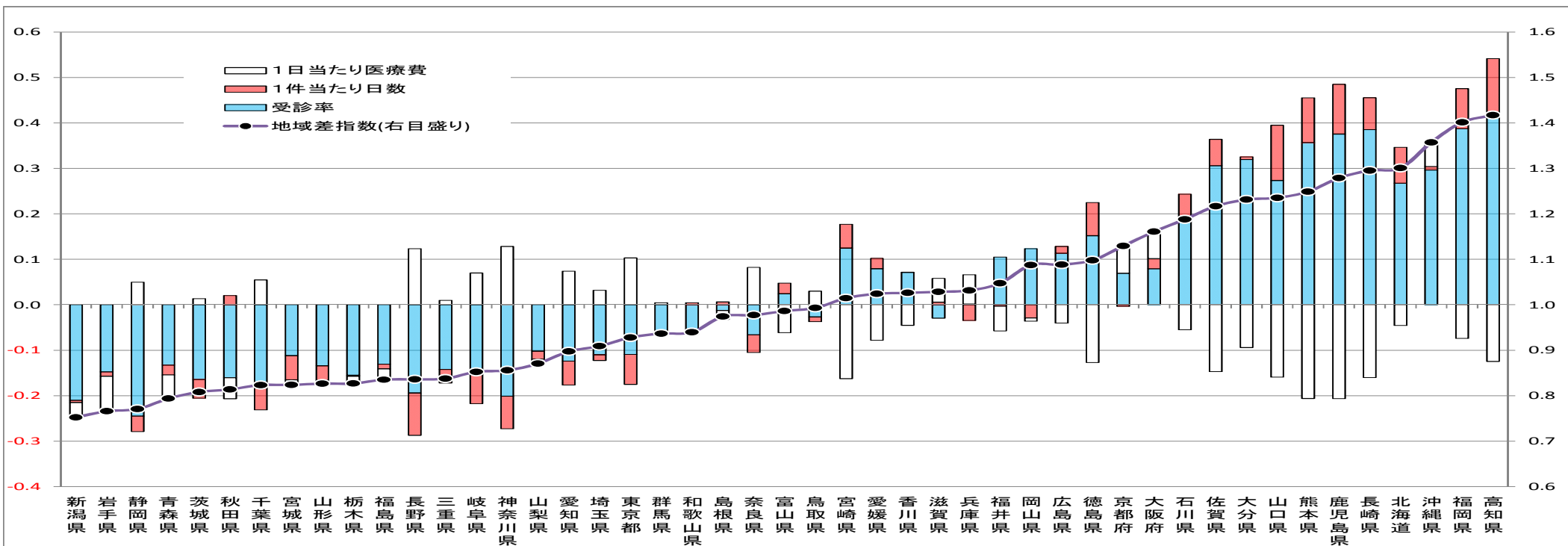
(後期高齢者医療制度)



※ 疾病分類不詳の医療費は年齢階級別に各疾病分類に按分して作成している。

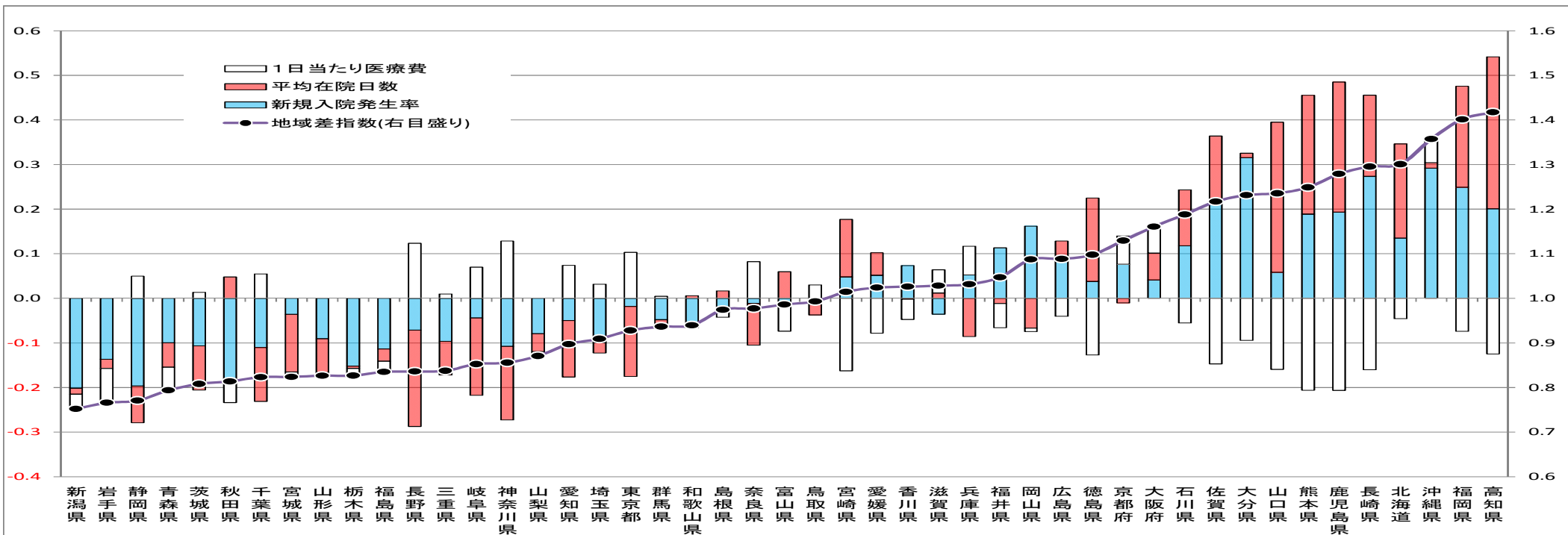
e 地域差指数(入院)の三要素(1日当たり医療費、1件当たり日数、受診率)別寄与度

(後期高齢者医療制度)



f 地域差指数(入院)の三要素(1日当たり医療費、平均在院日数、新規入院発生率)別寄与度

(後期高齢者医療制度)



3. 市町村国民健康保険＋後期高齢者医療制度

(1) 都道府県別、診療種別、一人当たり実績医療費

(市町村国民健康保険＋後期高齢者医療制度)

(2) 都道府県別、診療種別、地域差指数(年齢補正後)

(市町村国民健康保険＋後期高齢者医療制度)

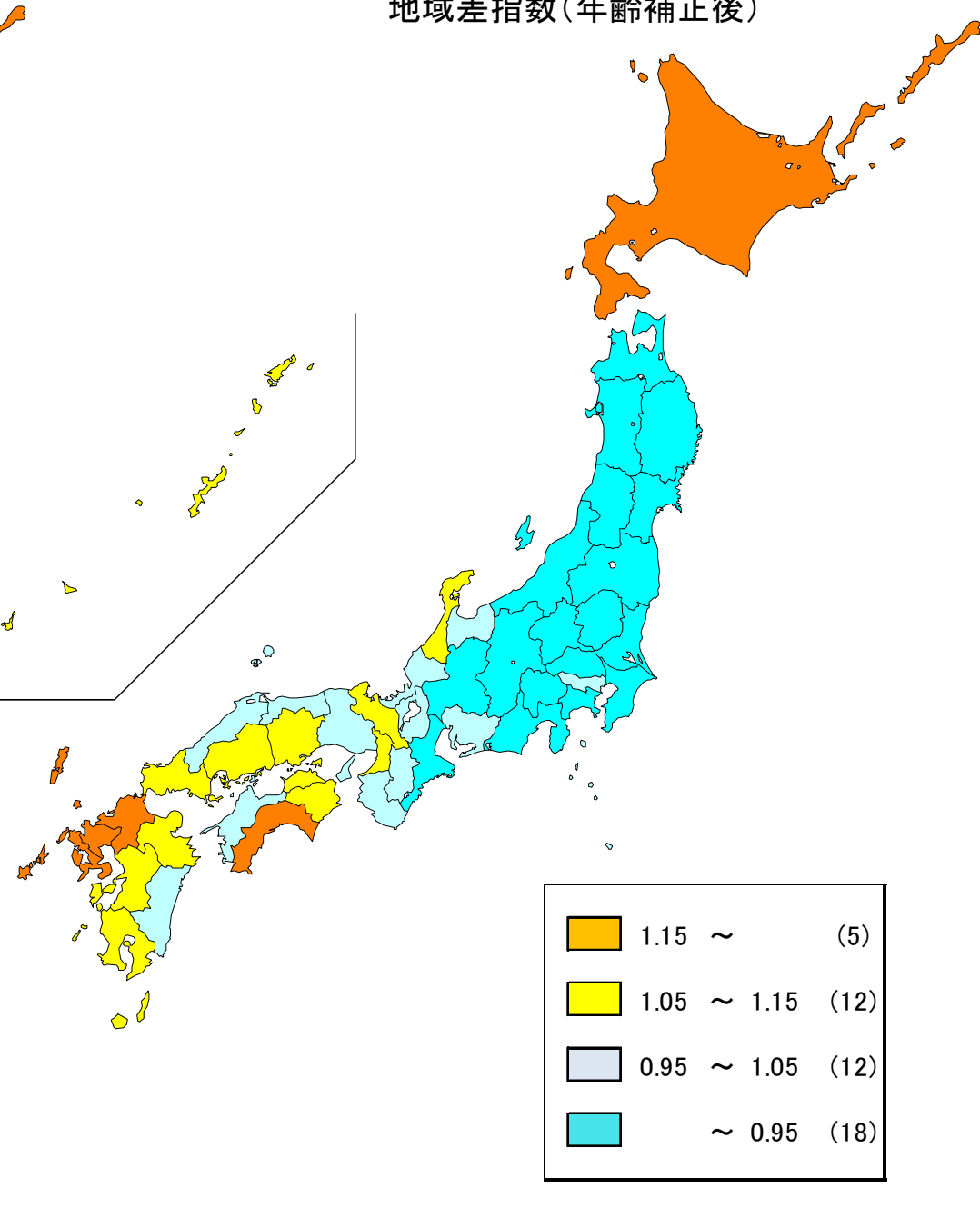
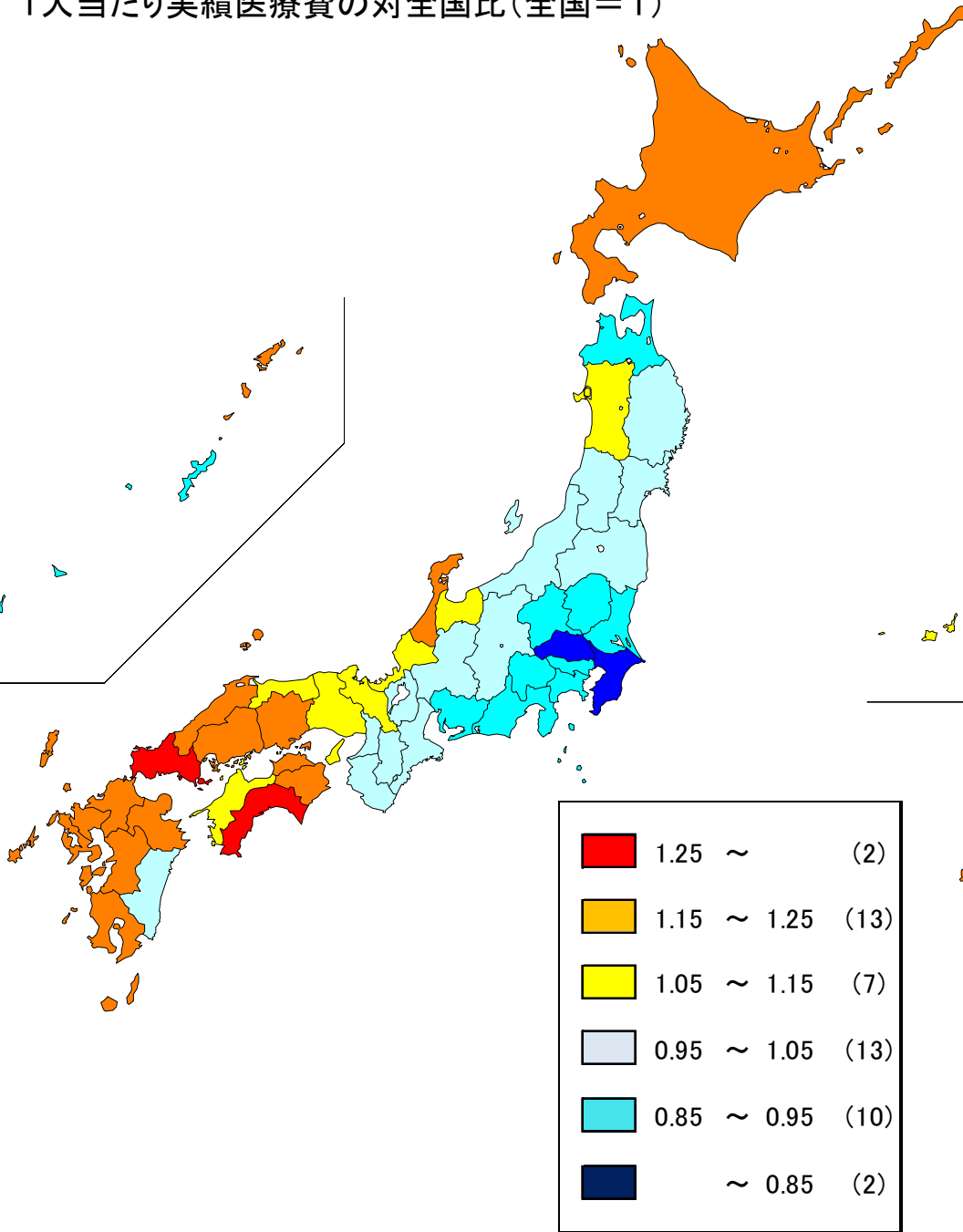
	計			入院			入院外+調剤			歯科		
	千円	対全国比	順位	千円	対全国比	順位	千円	対全国比	順位	千円	対全国比	順位
全国計	501	1.000	—	225	1.000	—	251	1.000	—	26	1.000	—
北海道	601	1.198	9	306	1.362	8	268	1.071	12	26	1.010	12
青森県	459	0.915	39	194	0.863	39	246	0.980	37	19	0.737	46
岩手県	488	0.973	31	212	0.944	32	252	1.004	32	24	0.927	23
宮城県	478	0.954	35	200	0.887	38	255	1.019	26	23	0.896	27
秋田県	530	1.056	22	235	1.044	23	272	1.086	9	23	0.881	30
山形県	514	1.026	25	231	1.027	25	260	1.038	18	23	0.899	26
福島県	493	0.984	29	215	0.958	31	256	1.021	24	22	0.853	36
茨城県	428	0.854	45	178	0.790	45	229	0.913	43	22	0.844	37
栃木県	440	0.877	43	185	0.823	41	233	0.931	42	21	0.820	41
群馬県	460	0.917	38	211	0.937	34	227	0.907	44	21	0.828	40
埼玉県	425	0.848	46	176	0.781	46	224	0.896	45	25	0.968	20
千葉県	415	0.828	47	170	0.754	47	220	0.879	46	25	0.979	18
東京都	444	0.885	42	180	0.798	43	237	0.944	41	28	1.066	8
神奈川県	446	0.890	41	178	0.791	44	241	0.963	39	27	1.048	9
新潟県	484	0.965	34	210	0.932	35	249	0.993	33	26	0.986	17
富山県	551	1.098	17	275	1.223	15	254	1.015	28	21	0.818	42
石川県	578	1.153	14	297	1.321	11	260	1.038	17	21	0.810	43
福井県	554	1.105	16	275	1.225	14	257	1.028	20	21	0.803	44
山梨県	467	0.931	37	204	0.908	36	239	0.956	40	23	0.881	29
長野県	485	0.968	32	219	0.972	30	245	0.979	38	22	0.835	39
岐阜県	485	0.966	33	202	0.897	37	257	1.025	21	26	1.000	13
静岡県	454	0.905	40	184	0.817	42	248	0.991	34	22	0.839	38
愛知県	473	0.944	36	191	0.851	40	254	1.012	29	28	1.093	6
三重県	491	0.979	30	212	0.943	33	255	1.019	27	23	0.899	25
滋賀県	505	1.007	26	235	1.045	22	247	0.984	36	23	0.889	28
京都府	538	1.074	20	252	1.121	21	260	1.037	19	26	1.013	11
大阪府	516	1.029	24	226	1.004	27	256	1.023	22	34	1.301	1
兵庫県	534	1.065	21	235	1.043	24	270	1.078	11	29	1.123	4
奈良県	501	0.998	28	222	0.988	29	252	1.008	31	26	0.997	15
和歌山県	502	1.002	27	223	0.990	28	255	1.020	25	24	0.936	22
鳥取県	545	1.086	19	267	1.187	18	253	1.010	30	25	0.945	21
島根県	601	1.198	10	295	1.310	12	284	1.132	3	23	0.873	33
岡山県	581	1.158	13	277	1.231	13	276	1.100	7	28	1.087	7
広島県	610	1.216	6	272	1.209	17	306	1.221	1	32	1.230	2
山口県	631	1.259	2	323	1.438	3	282	1.126	4	26	0.988	16
徳島県	604	1.204	8	300	1.334	9	277	1.105	6	27	1.047	10
香川県	595	1.186	12	274	1.220	16	292	1.165	2	28	1.095	5
愛媛県	550	1.097	18	263	1.167	19	265	1.056	14	23	0.875	31
高知県	642	1.280	1	351	1.562	1	267	1.065	13	24	0.921	24
福岡県	599	1.194	11	308	1.367	7	261	1.042	16	30	1.165	3
佐賀県	611	1.218	5	308	1.369	6	277	1.106	5	26	0.998	14
長崎県	609	1.215	7	314	1.396	5	270	1.078	10	25	0.977	19
熊本県	577	1.150	15	298	1.325	10	256	1.021	23	23	0.873	32
大分県	611	1.219	3	317	1.409	4	272	1.086	8	22	0.858	35
宮崎県	523	1.042	23	252	1.122	20	248	0.990	35	22	0.861	34
鹿児島県	611	1.218	4	328	1.459	2	262	1.047	15	20	0.786	45
沖縄県	428	0.854	44	228	1.012	26	183	0.732	47	17	0.674	47

	計		入院		入院外+調剤		歯科	
	値	順位	値	順位	値	順位	値	順位
北海道	1.156	5	1.308	6	1.037	9	0.994	13
青森県	0.916	40	0.865	41	0.980	28	0.734	47
岩手県	0.901	41	0.867	40	0.931	41	0.904	23
宮城県	0.944	30	0.876	37	1.011	15	0.896	25
秋田県	0.942	33	0.922	29	0.969	29	0.852	34
山形県	0.925	35	0.908	30	0.946	38	0.877	28
福島県	0.942	32	0.906	31	0.983	25	0.850	35
茨城県	0.894	43	0.833	44	0.953	35	0.859	32
栃木県	0.900	42	0.849	42	0.954	34	0.828	39
群馬県	0.924	36	0.945	28	0.916	44	0.832	38
埼玉県	0.918	38	0.873	39	0.951	37	0.985	16
千葉県	0.877	46	0.816	46	0.920	43	0.989	14
東京都	0.981	25	0.898	32	1.040	7	1.126	4
神奈川県	0.939	34	0.846	43	1.008	16	1.067	7
新潟県	0.874	47	0.830	45	0.907	47	0.947	19
富山県	0.972	29	1.064	22	0.909	46	0.780	45
石川県	1.078	15	1.220	11	0.980	27	0.795	42
福井県	0.998	22	1.080	19	0.946	39	0.784	44
山梨県	0.917	39	0.883	35	0.951	36	0.890	26
長野県	0.893	44	0.877	36	0.915	45	0.819	41
岐阜県	0.943	31	0.874	38	1.001	19	0.988	15
静岡県	0.884	45	0.798	47	0.968	30	0.827	40
愛知県	0.974	28	0.892	33	1.034	10	1.096	6
三重県	0.924	37	0.886	34	0.962	32	0.875	30
滋賀県	0.982	24	1.016	25	0.962	33	0.880	27
京都府	1.050	17	1.092	18	1.018	12	1.004	11
大阪府	1.108	10	1.104	15	1.087	2	1.348	1
兵庫県	1.043	18	1.023	24	1.055	5	1.107	5
奈良県	0.980	27	0.972	26	0.988	24	0.983	17
和歌山県	0.981	26	0.962	27	1.002	18	0.934	21
鳥取県	0.986	23	1.053	23	0.933	40	0.923	22
島根県	1.027	19	1.097	17	0.983	26	0.833	37
岡山県	1.065	16	1.113	14	1.022	11	1.052	9
広島県	1.134	6	1.116	13	1.145	1	1.182	2
山口県	1.118	8	1.255	9	1.013	14	0.942	20
徳島県	1.097	12	1.195	12	1.017	13	1.020	10
香川県	1.087	14	1.102	16	1.076	3	1.055	8
愛媛県	1.022	20	1.073	21	0.993	22	0.857	33
高知県	1.164	2	1.382	1	0.995	21	0.904	24
福岡県	1.204	1	1.374	2	1.053	6	1.177	3
佐賀県	1.157	4	1.281	7	1.064	4	0.994	12
長崎県	1.158	3	1.311	5	1.039	8	0.970	18
熊本県	1.102	11	1.245	10	0.997	20	0.876	29
大分県	1.113	9	1.266	8	1.005	17	0.835	36
宮崎県	1.011	21	1.078	20	0.967	31	0.861	31
鹿児島県	1.130	7	1.326	3	0.990	23	0.784	43
沖縄県	1.091	13	1.316	4	0.923	42	0.755	46

(3) 医療費マップ(市町村国民健康保険+後期高齢者医療制度、都道府県別)

1人当たり実績医療費の対全国比(全国=1)

地域差指数(年齢補正後)

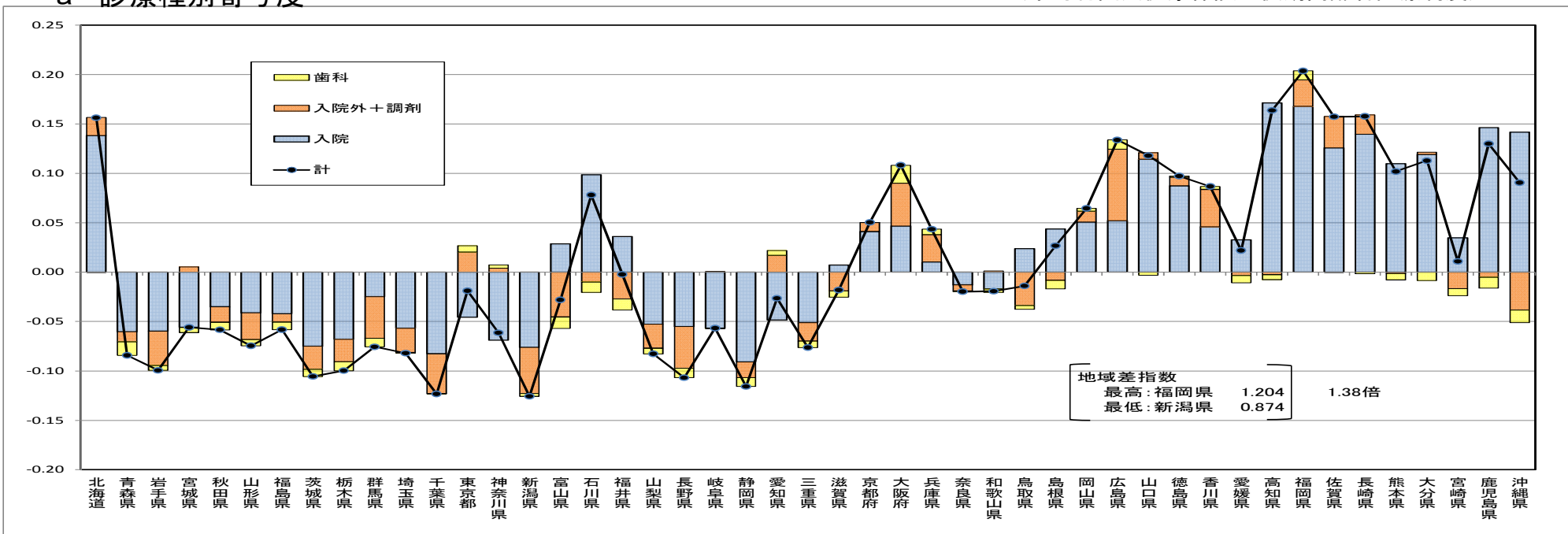


(4) 都道府県別地域差指数に対する各種寄与度

※ 地域差指数の全国平均からの乖離(地域差指数-1)を各属性の寄与度に分解したものである。

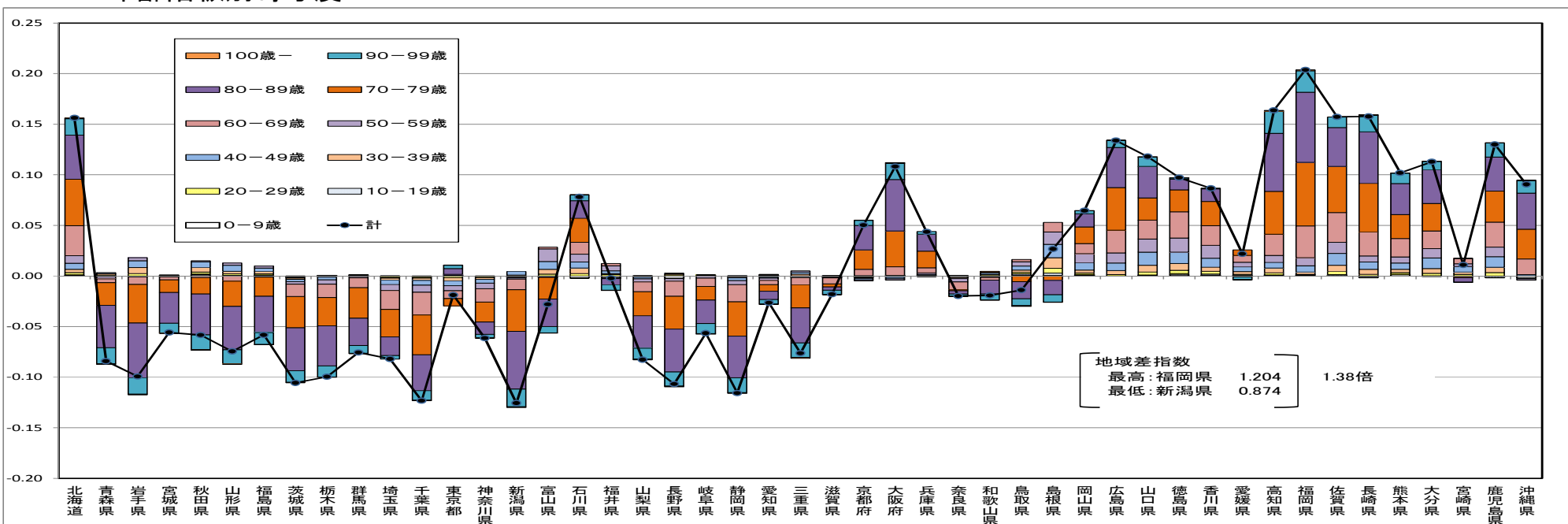
a 診療種別寄与度

(市町村国民健康保険+後期高齢者医療制度)



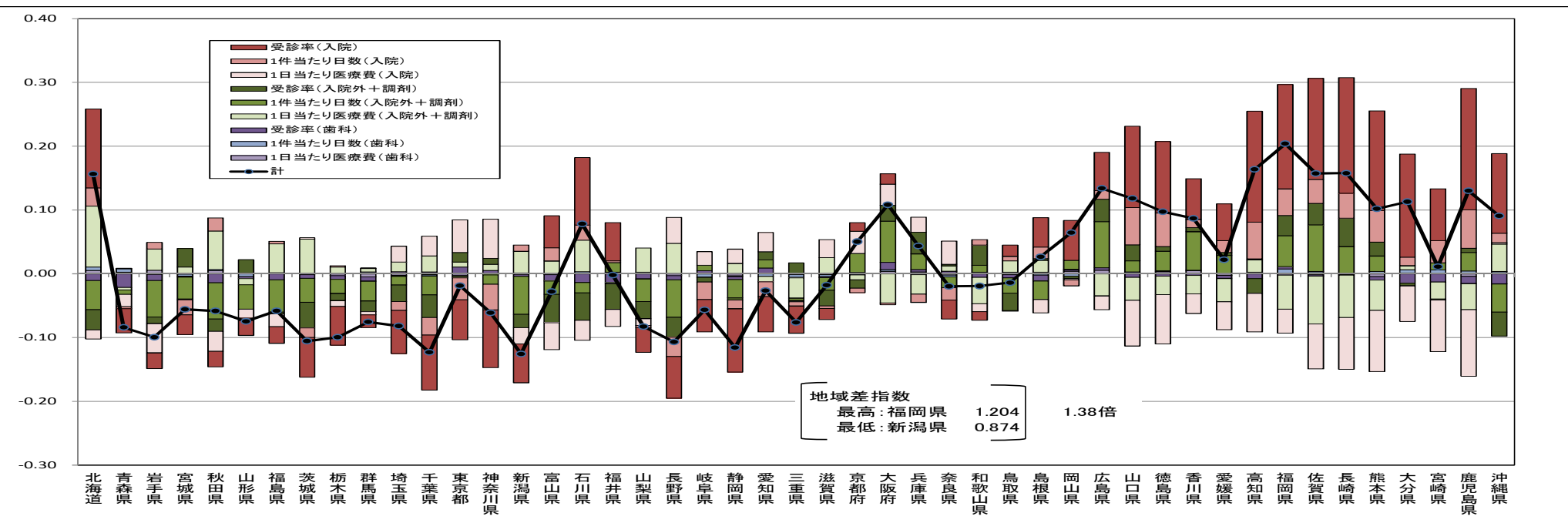
b 年齢階級別寄与度

(市町村国民健康保険+後期高齢者医療制度)



c 三要素(1日当たり医療費、1件当たり日数、受診率)別寄与度

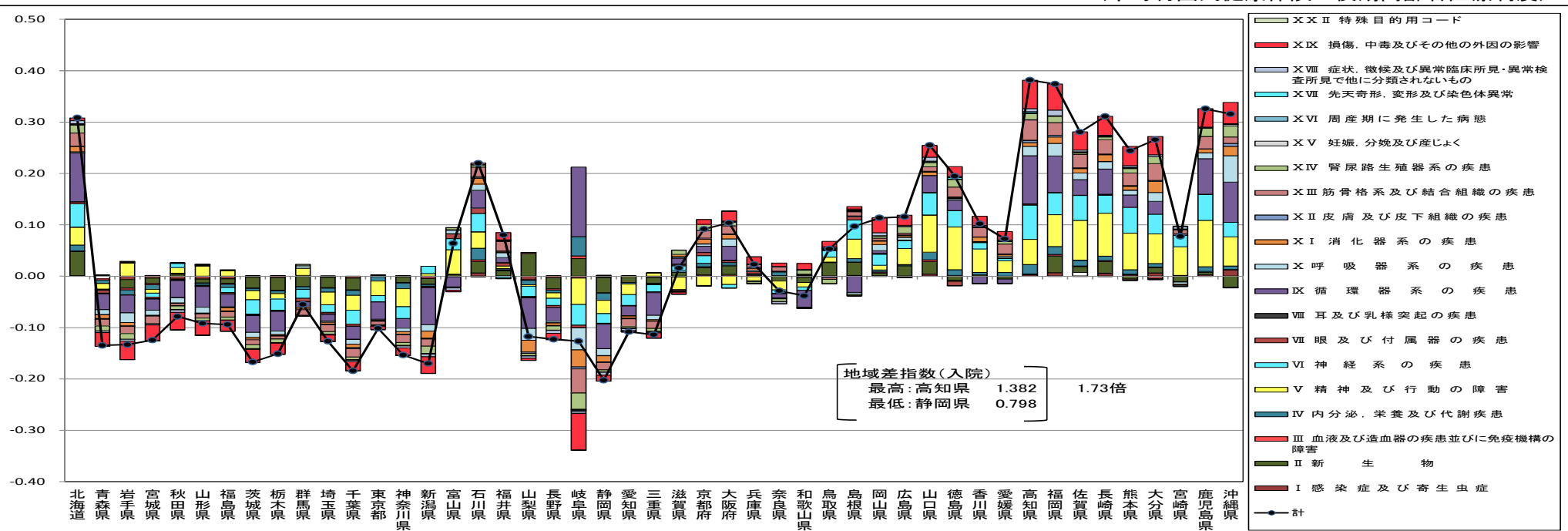
(市町村国民健康保険+後期高齢者医療制度)



※ 地域差指数の全国平均からの乖離(地域差指数-1)を参考3の計算式に従い分解したものである。

d 地域差指数(入院)に対する疾病分類別寄与度

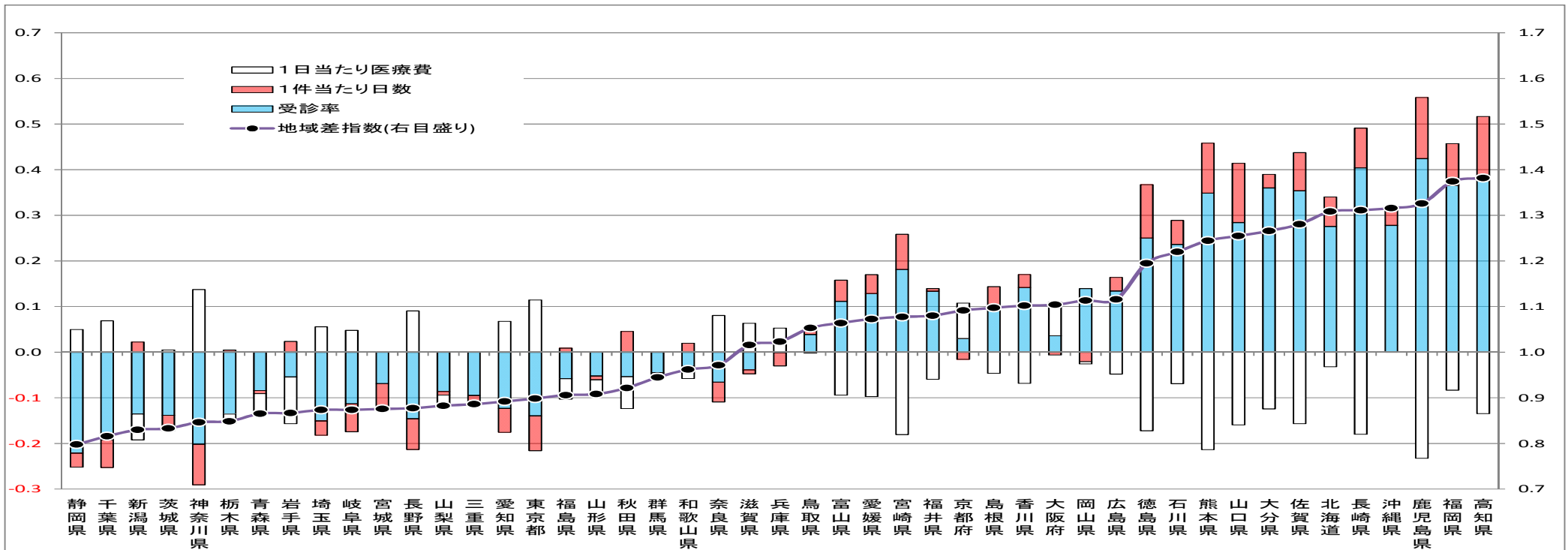
(市町村国民健康保険+後期高齢者医療制度)



※ 疾病分類不詳の医療費は年齢階級別に各疾病分類に按分して作成している。

e 地域差指数(入院)の三要素(1日当たり医療費、1件当たり日数、受診率)別寄与度

(市町村国民健康保険+後期高齢者医療制度)



f 地域差指数(入院)の三要素(1日当たり医療費、平均在院日数、新規入院発生率)別寄与度

(市町村国民健康保険+後期高齢者医療制度)

