

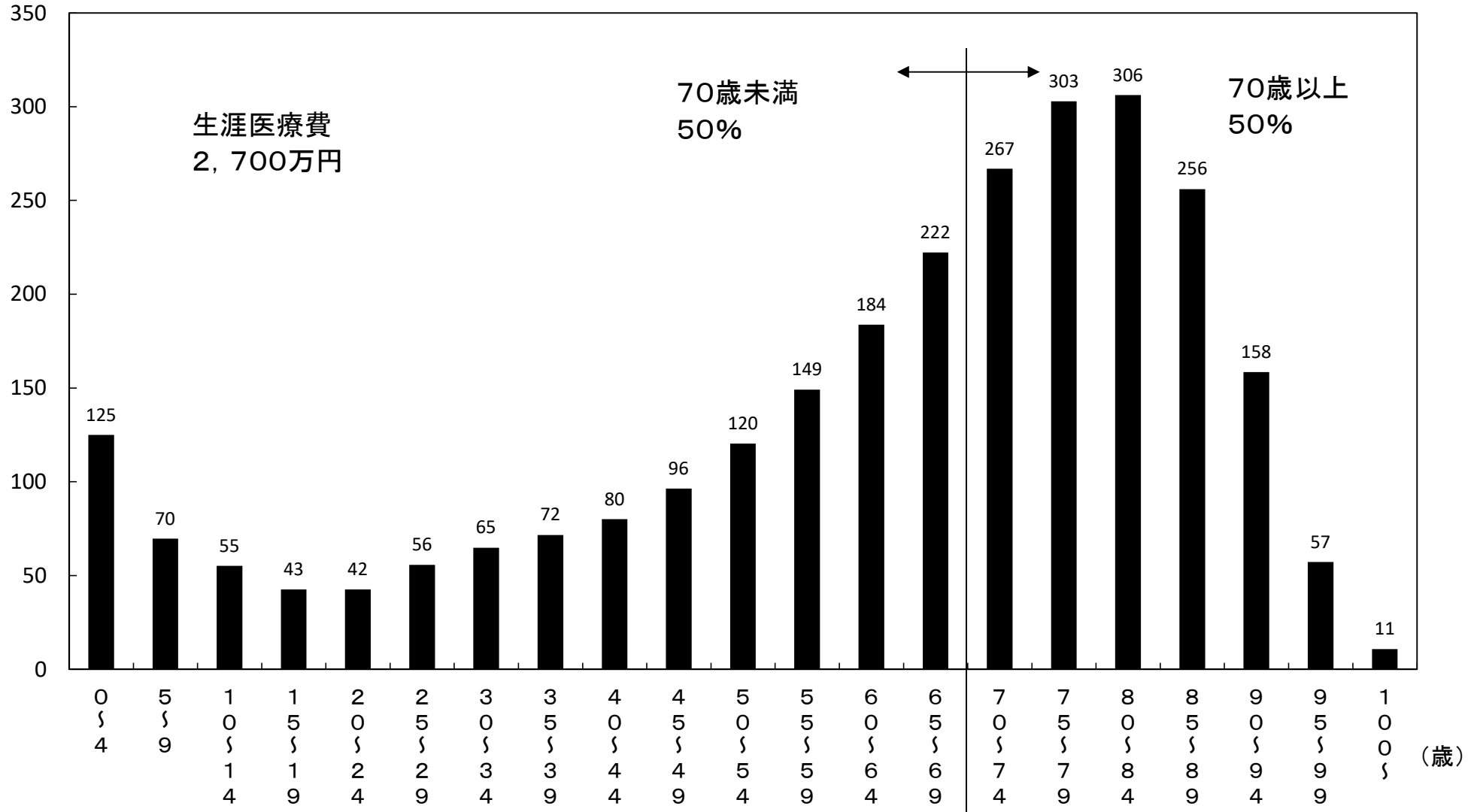
参考2 生涯医療費(平成30年度)

年齢階級	男女計				男性				女性			
	年齢階級別医療費	累積医療費	構成割合	累積割合	年齢階級別医療費	累積医療費	構成割合	累積割合	年齢階級別医療費	累積医療費	構成割合	累積割合
歳	万円	万円	%	%	万円	万円	%	%	万円	万円	%	%
0～4	125	125	5%	5%	133	133	5%	5%	117	117	4%	4%
5～9	70	194	3%	7%	75	207	3%	8%	64	181	2%	6%
10～14	55	250	2%	9%	60	267	2%	10%	50	231	2%	8%
15～19	43	292	2%	11%	44	312	2%	12%	41	272	1%	10%
20～24	42	335	2%	12%	37	349	1%	13%	48	319	2%	11%
25～29	56	390	2%	14%	45	394	2%	15%	66	386	2%	14%
30～34	65	455	2%	17%	52	447	2%	17%	78	464	3%	16%
35～39	72	526	3%	19%	62	508	2%	19%	82	545	3%	19%
40～44	80	606	3%	22%	75	583	3%	22%	85	630	3%	22%
45～49	96	703	4%	26%	95	679	4%	26%	97	728	3%	26%
50～54	120	823	4%	30%	123	802	5%	30%	117	845	4%	30%
55～59	149	972	5%	36%	160	962	6%	36%	138	983	5%	35%
60～64	184	1,156	7%	42%	201	1,163	8%	44%	166	1,149	6%	40%
65～69	222	1,378	8%	50%	243	1,406	9%	53%	200	1,349	7%	47%
70～74	267	1,645	10%	60%	283	1,689	11%	64%	250	1,599	9%	56%
75～79	303	1,948	11%	71%	305	1,994	12%	76%	301	1,899	11%	67%
80～84	306	2,254	11%	82%	286	2,280	11%	86%	327	2,226	12%	78%
85～89	256	2,510	9%	92%	214	2,494	8%	95%	300	2,527	11%	89%
90～94	158	2,668	6%	98%	109	2,603	4%	99%	210	2,737	7%	96%
95～99	57	2,725	2%	100%	31	2,633	1%	100%	85	2,822	3%	99%
100～	11	2,736	0%	100%	4	2,637	0%	100%	18	2,840	1%	100%
総計	2,736		100%		2,637		100%		2,840		100%	
(再)65歳未満	1,156		42%		1,163		44%		1,149		40%	
(再)65歳以上	1,580		58%		1,474		56%		1,692		60%	
(再)70歳未満	1,378		50%		1,406		53%		1,349		47%	
(再)70歳以上	1,358		50%		1,231		47%		1,492		53%	
(再)75歳未満	1,645		60%		1,689		64%		1,599		56%	
(再)75歳以上	1,091		40%		948		36%		1,242		44%	

(注)平成30年度の年齢階級別1人当たり国民医療費をもとに、平成30年簡易生命表による定常人口を適用して推計したものである。

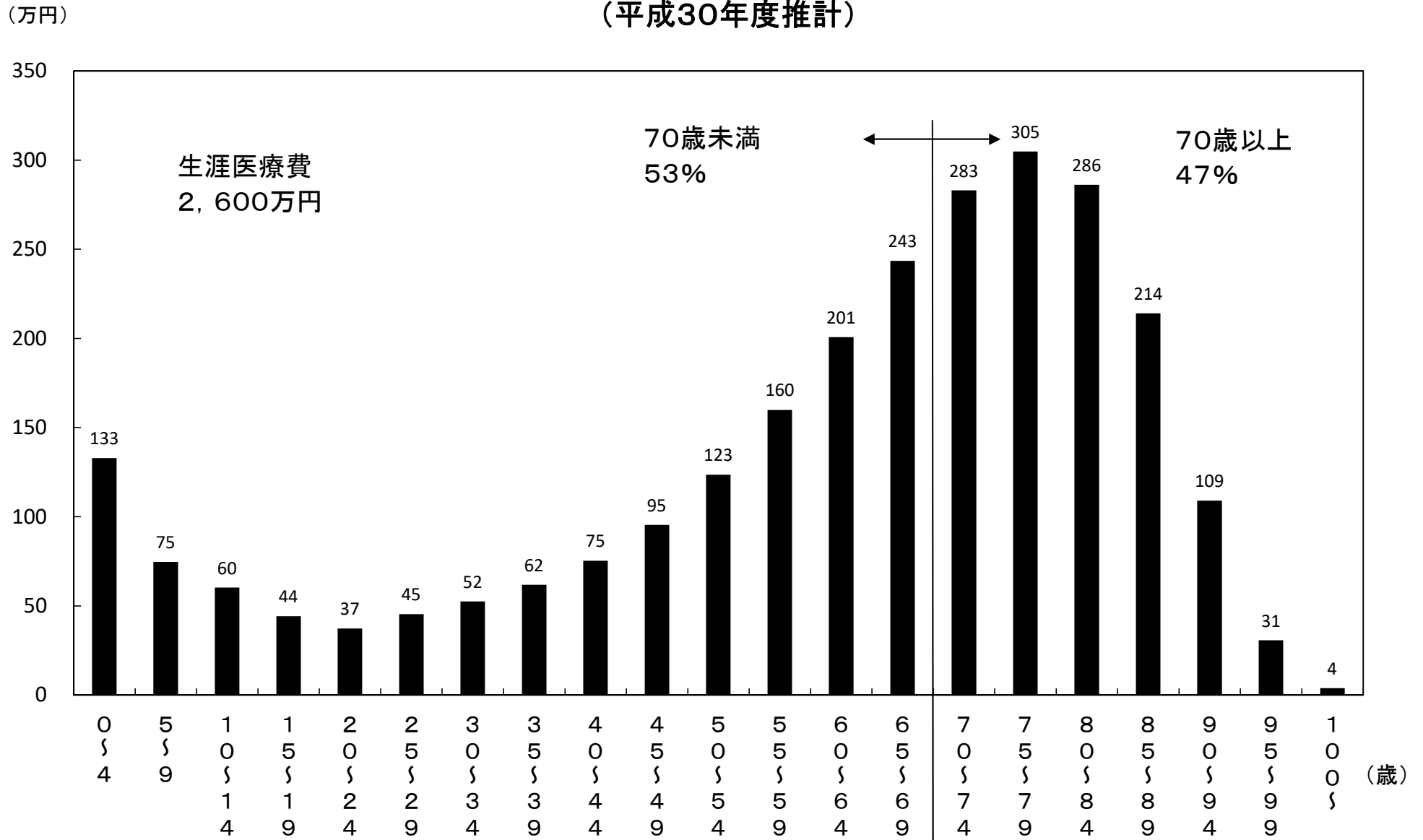
生涯医療費(男女計) (平成30年度推計)

(万円)



(注) 平成30年度の年齢階級別一人当たり国民医療費をもとに、平成30年簡易生命表による定常人口を適用して推計したものである。

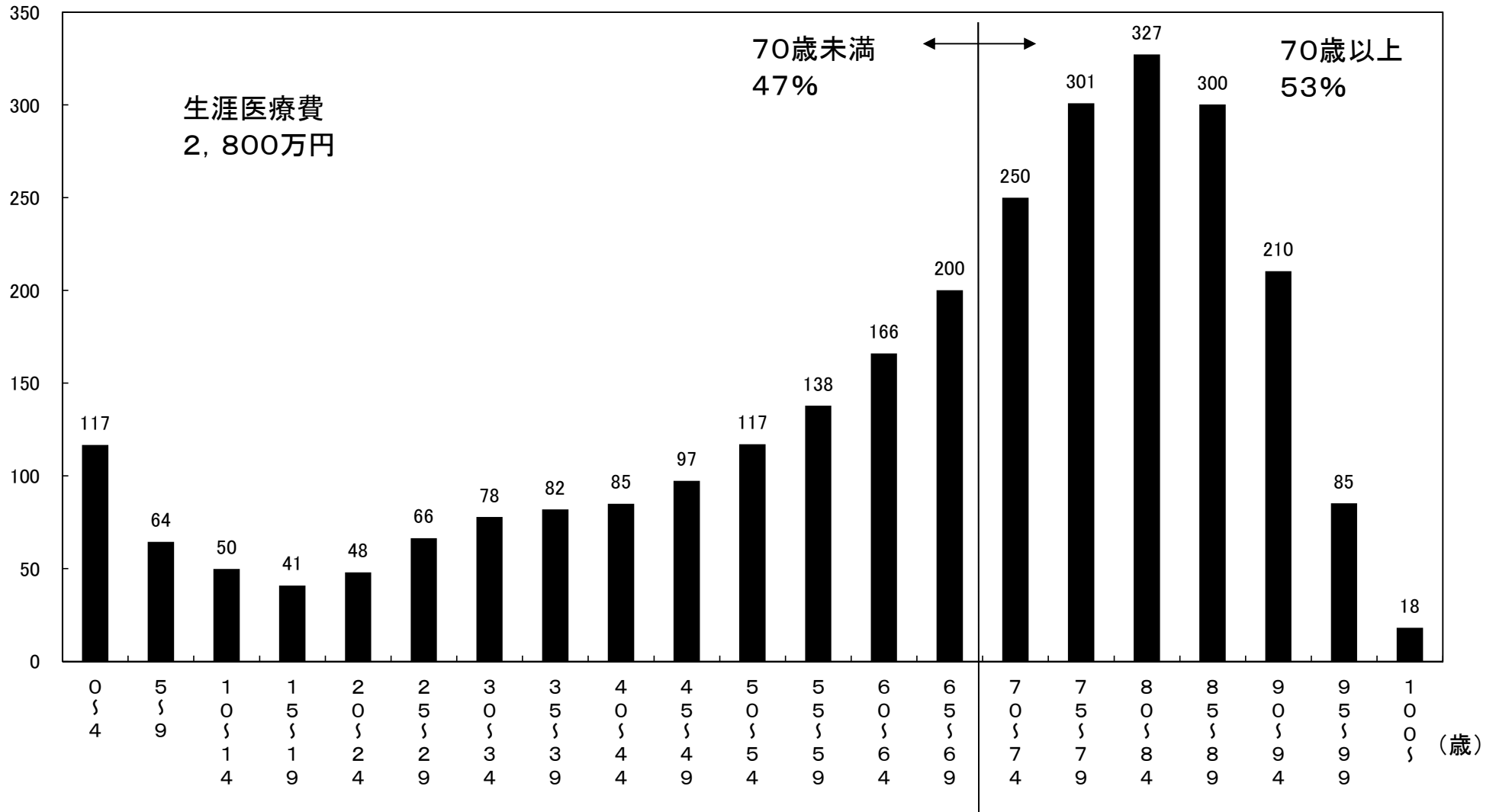
生涯医療費(男性) (平成30年度推計)



(注) 平成30年度の年齢階級別一人当たり国民医療費をもとに、平成30年簡易生命表による定常人口を適用して推計したものである。

生涯医療費(女性) (平成30年度推計)

(万円)



(注)平成30年度の年齢階級別一人当たり国民医療費をもとに、平成30年簡易生命表による定常人口を適用して推計したものである。