

## IV 後期高齢者医療制度の地域差

### (1) 結果の概要

#### <都道府県別の地域差について>

- 1人当たり年齢調整後医療費を都道府県別に見ると、北海道と西日本が高く、東日本が低い傾向にある(図表4-2, 4-3, 4-6)。この傾向は、特に入院において見られる。
- 後期高齢者医療制度では、市町村国民健康保険に比べ、都道府県間の年齢構成の差異が小さく、1人当たり年齢調整後医療費と1人当たり実績医療費の差異も小さい(図表4-4)。

#### <都道府県別の地域差の各種寄与について>

- 地域差への寄与を診療種別に見ると、入院の寄与度が大きく、入院外及び歯科の寄与度は比較的小さい(図表4-7)。
- 地域差への寄与を年齢階級別に見ると、75歳以上89歳以下の寄与度が比較的大きい(図表4-8) この傾向は、入院、入院外、歯科のいずれの診療種別においても見られる(図表4-11, 4-14, 4-17)。
- 地域差への寄与を疾病分類別に見ると、診療種別計及び入院では「IX 循環器系の疾患」「XIX 損傷、中毒及びその他の外因の影響」の寄与度が大きく、入院外では「IX 循環器系の疾患」「XIV 腎尿路生殖器系の疾患」の寄与度が大きい(図表4-9, 4-12, 4-15)。
- 地域差への寄与を三要素別に見ると、地域差指数の高い都道府県では、受診率及び1件当たり日数の寄与度がプラス、1日当たり医療費の寄与度がマイナスとなる傾向がある(図表4-10)。
- 地域差への寄与を新三要素別に見ると、地域差指数の高い都道府県では、推計新規入院発生率及び推計平均在院日数の寄与度がプラス、入院1日当たり医療費の寄与度がマイナスとなる傾向にある(図表4-10, 4-13)。

(2) 総括表

図表4-1 1人当たり実績医療費及び対全国比

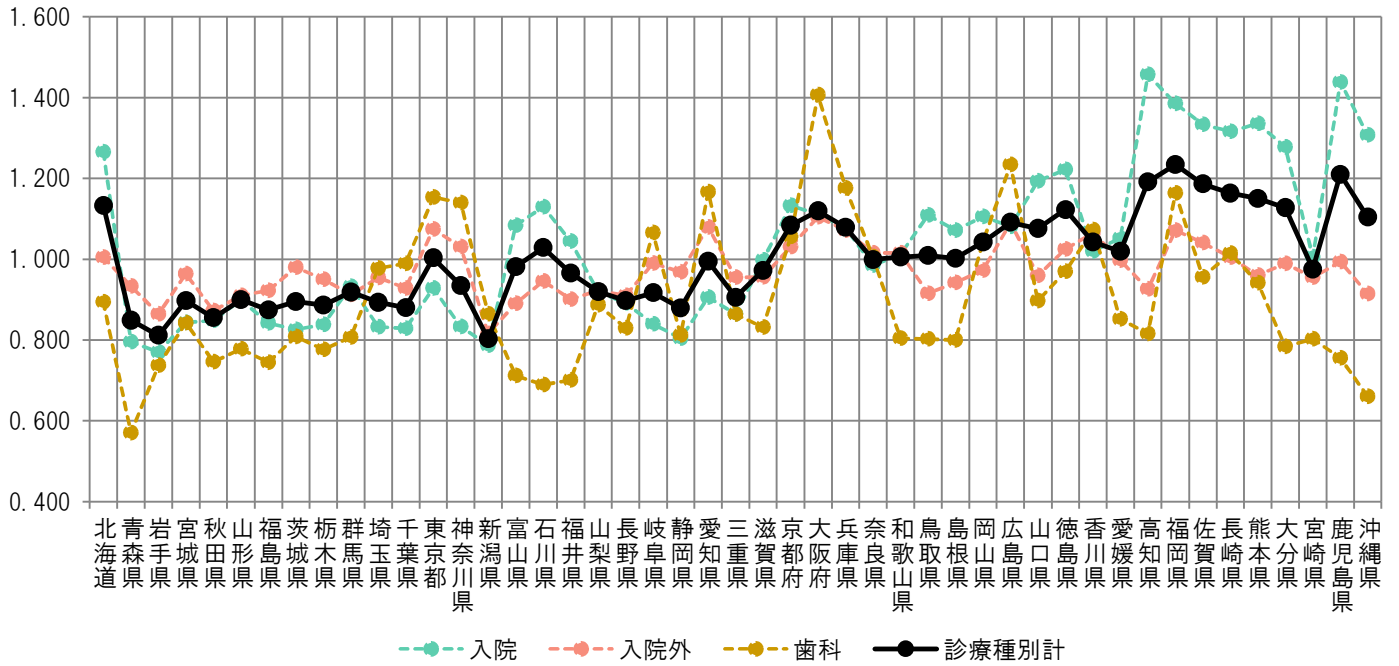
	計			入院			入院外			歯科		
	円	対全国比	順位	円	対全国比	順位	円	対全国比	順位	円	対全国比	順位
全国平均	917,912	1.000	—	466,070	1.000	—	415,673	1.000	—	36,170	1.000	—
北海道	1,039,457	1.132	7	589,569	1.265	9	417,539	1.004	14	32,348	0.894	20
青森県	779,233	0.849	45	370,734	0.795	45	387,866	0.933	33	20,633	0.570	47
岩手県	744,868	0.811	46	358,933	0.770	47	359,262	0.864	46	26,672	0.737	42
宮城県	823,890	0.898	36	392,857	0.843	36	400,550	0.964	23	30,483	0.843	25
秋田県	784,928	0.855	44	395,410	0.848	35	362,545	0.872	45	26,974	0.746	40
山形県	825,689	0.900	35	419,204	0.899	32	378,337	0.910	41	28,148	0.778	37
福島県	802,535	0.874	43	392,282	0.842	37	383,314	0.922	37	26,940	0.745	41
茨城県	821,508	0.895	38	385,006	0.826	43	407,253	0.980	20	29,249	0.809	30
栃木県	813,349	0.886	40	390,520	0.838	39	394,758	0.950	30	28,071	0.776	38
群馬県	843,053	0.918	32	434,672	0.933	28	379,200	0.912	40	29,181	0.807	31
埼玉県	819,756	0.893	39	387,775	0.832	41	396,631	0.954	29	35,350	0.977	15
千葉県	807,825	0.880	41	386,379	0.829	42	385,679	0.928	34	35,767	0.989	14
東京都	920,857	1.003	22	432,708	0.928	29	446,439	1.074	4	41,710	1.153	6
神奈川県	857,729	0.934	30	388,267	0.833	40	428,254	1.030	10	41,208	1.139	7
新潟県	736,962	0.803	47	366,736	0.787	46	338,961	0.815	47	31,265	0.864	22
富山県	900,696	0.981	26	504,884	1.083	17	370,071	0.890	44	25,741	0.712	43
石川県	944,219	1.029	18	526,202	1.129	13	393,084	0.946	31	24,933	0.689	45
福井県	886,381	0.966	29	486,607	1.044	22	374,429	0.901	43	25,345	0.701	44
山梨県	844,091	0.920	31	428,479	0.919	30	383,549	0.923	36	32,063	0.886	21
長野県	823,488	0.897	37	415,228	0.891	33	378,249	0.910	42	30,012	0.830	27
岐阜県	841,335	0.917	33	391,370	0.840	38	411,430	0.990	18	38,535	1.065	9
静岡県	806,806	0.879	42	374,881	0.804	44	402,543	0.968	22	29,381	0.812	29
愛知県	912,967	0.995	25	422,205	0.906	31	448,585	1.079	3	42,177	1.166	4
三重県	831,023	0.905	34	402,771	0.864	34	397,011	0.955	28	31,241	0.864	23
滋賀県	892,451	0.972	28	465,065	0.998	26	397,309	0.956	26	30,077	0.832	26
京都府	994,599	1.084	13	528,048	1.133	12	428,369	1.031	9	38,182	1.056	10
大阪府	1,027,531	1.119	10	517,454	1.110	14	459,205	1.105	1	50,871	1.406	1
兵庫県	989,963	1.078	14	502,013	1.077	19	445,413	1.072	5	42,537	1.176	3
奈良県	917,222	0.999	24	458,919	0.985	27	421,926	1.015	13	36,378	1.006	13
和歌山県	922,698	1.005	21	471,503	1.012	24	422,125	1.016	12	29,069	0.804	32
鳥取県	926,278	1.009	20	516,976	1.109	15	380,265	0.915	38	29,037	0.803	33
島根県	919,629	1.002	23	499,219	1.071	20	391,477	0.942	32	28,933	0.800	35
岡山県	956,842	1.042	16	515,047	1.105	16	404,085	0.972	21	37,710	1.043	11
広島県	1,001,479	1.091	12	503,599	1.081	18	453,256	1.090	2	44,624	1.234	2
山口県	987,289	1.076	15	556,021	1.193	11	398,821	0.959	25	32,447	0.897	19
徳島県	1,030,293	1.122	9	569,398	1.222	10	425,836	1.024	11	35,059	0.969	16
香川県	956,720	1.042	17	475,385	1.020	23	442,547	1.065	7	38,788	1.072	8
愛媛県	935,453	1.019	19	490,140	1.052	21	414,485	0.997	16	30,827	0.852	24
高知県	1,093,516	1.191	3	679,014	1.457	1	384,999	0.926	35	29,503	0.816	28
福岡県	1,132,769	1.234	1	645,531	1.385	3	445,147	1.071	6	42,092	1.164	5
佐賀県	1,088,784	1.186	4	621,529	1.334	5	432,694	1.041	8	34,561	0.956	17
長崎県	1,067,601	1.163	5	613,390	1.316	6	417,505	1.004	15	36,707	1.015	12
熊本県	1,055,571	1.150	6	622,374	1.335	4	399,155	0.960	24	34,043	0.941	18
大分県	1,034,886	1.127	8	595,299	1.277	8	411,237	0.989	19	28,350	0.784	36
宮崎県	895,033	0.975	27	468,921	1.006	25	397,087	0.955	27	29,026	0.802	34
鹿児島県	1,110,326	1.210	2	670,100	1.438	2	412,894	0.993	17	27,333	0.756	39
沖縄県	1,013,302	1.104	11	609,276	1.307	7	380,151	0.915	39	23,875	0.660	46

図表4-2 1人当たり年齢調整後医療費及び地域差指数

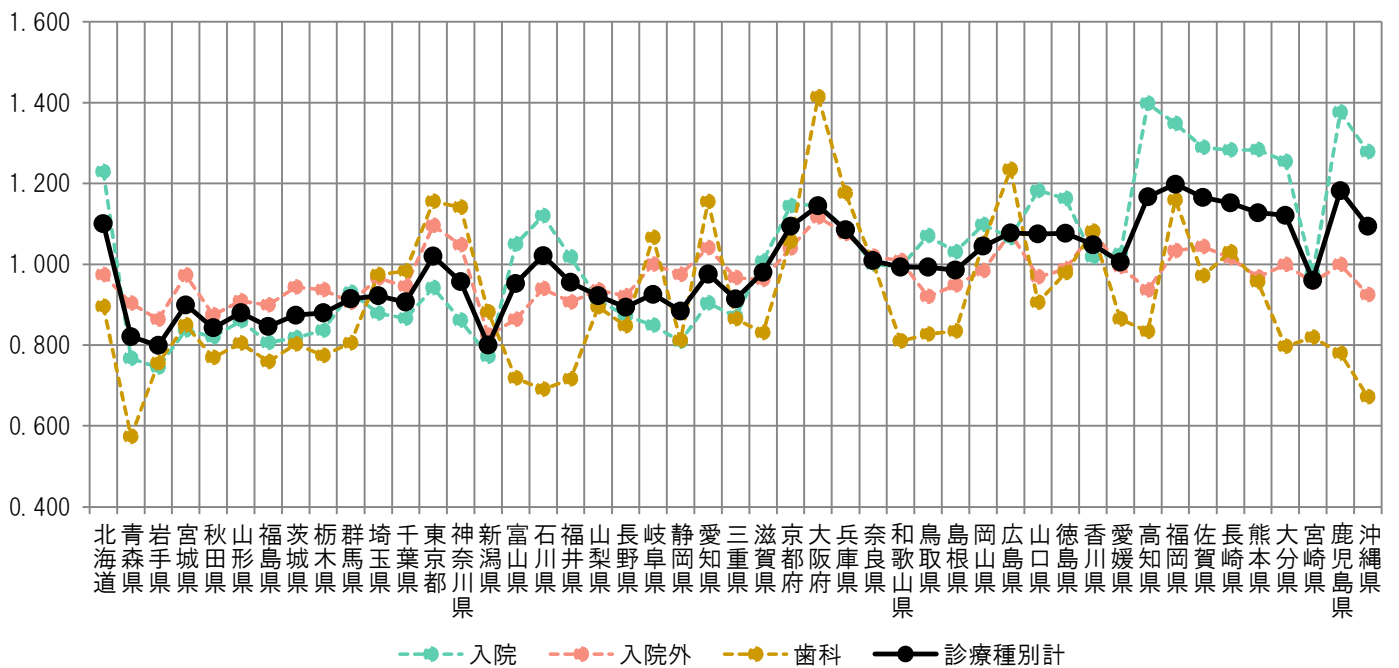
	計			入院			入院外			歯科		
	円	地域差指数	順位	円	地域差指数	順位	円	地域差指数	順位	円	地域差指数	順位
全国平均	917,912	1.000	—	466,070	1.000	—	415,673	1.000	—	36,170	1.000	—
北海道	1,010,087	1.100	9	572,823	1.229	9	404,886	0.974	21	32,378	0.895	20
青森県	753,929	0.821	45	357,570	0.767	46	375,609	0.904	42	20,750	0.574	47
岩手県	733,468	0.799	47	347,246	0.745	47	358,873	0.863	46	27,349	0.756	42
宮城県	825,708	0.900	37	390,301	0.837	39	404,661	0.974	22	30,747	0.850	25
秋田県	773,630	0.843	44	382,251	0.820	41	363,570	0.875	44	27,809	0.769	40
山形県	807,665	0.880	40	400,636	0.860	37	377,933	0.909	39	29,096	0.804	35
福島県	776,766	0.846	43	375,635	0.806	44	373,680	0.899	43	27,451	0.759	41
茨城県	802,617	0.874	42	381,541	0.819	42	392,045	0.943	31	29,032	0.803	36
栃木県	807,386	0.880	41	389,810	0.836	40	389,565	0.937	33	28,011	0.774	39
群馬県	839,394	0.914	34	433,714	0.931	29	376,554	0.906	41	29,126	0.805	34
埼玉県	846,370	0.922	33	409,509	0.879	32	401,631	0.966	26	35,231	0.974	16
千葉県	832,305	0.907	36	403,748	0.866	35	393,001	0.945	30	35,556	0.983	14
東京都	936,277	1.020	19	438,880	0.942	28	455,594	1.096	2	41,803	1.156	5
神奈川県	878,465	0.957	28	401,552	0.862	36	435,635	1.048	6	41,278	1.141	7
新潟県	734,394	0.800	46	359,965	0.772	45	342,537	0.824	47	31,893	0.882	22
富山県	874,399	0.953	30	489,346	1.050	19	359,084	0.864	45	25,969	0.718	43
石川県	937,833	1.022	18	522,092	1.120	14	390,764	0.940	32	24,976	0.691	45
福井県	876,890	0.955	29	474,271	1.018	23	376,711	0.906	40	25,908	0.716	44
山梨県	846,376	0.922	32	424,838	0.912	30	389,162	0.936	35	32,376	0.895	21
長野県	820,575	0.894	38	406,812	0.873	33	383,113	0.922	37	30,650	0.847	26
岐阜県	849,963	0.926	31	395,792	0.849	38	415,600	1.000	14	38,571	1.066	9
静岡県	811,732	0.884	39	377,199	0.809	43	405,189	0.975	20	29,344	0.811	32
愛知県	895,688	0.976	26	421,368	0.904	31	432,561	1.041	8	41,759	1.155	6
三重県	839,108	0.914	35	406,002	0.871	34	401,817	0.967	25	31,289	0.865	23
滋賀県	899,424	0.980	25	469,313	1.007	24	400,068	0.962	27	30,042	0.831	29
京都府	1,004,085	1.094	11	533,565	1.145	13	432,312	1.040	9	38,208	1.056	10
大阪府	1,050,597	1.145	6	535,191	1.148	12	464,260	1.117	1	51,146	1.414	1
兵庫県	995,942	1.085	12	506,407	1.087	16	447,011	1.075	5	42,523	1.176	3
奈良県	926,072	1.009	20	465,956	1.000	25	423,800	1.020	11	36,316	1.004	13
和歌山県	911,704	0.993	22	462,970	0.993	26	419,432	1.009	13	29,303	0.810	33
鳥取県	911,470	0.993	23	499,079	1.071	17	382,462	0.920	38	29,928	0.827	30
島根県	904,705	0.986	24	480,339	1.031	20	394,193	0.948	29	30,174	0.834	27
岡山県	958,918	1.045	17	511,705	1.098	15	409,188	0.984	19	38,026	1.051	11
広島県	989,060	1.078	13	496,533	1.065	18	447,875	1.077	4	44,653	1.235	2
山口県	986,601	1.075	15	551,041	1.182	10	402,804	0.969	23	32,756	0.906	19
徳島県	988,034	1.076	14	541,820	1.163	11	410,798	0.988	18	35,416	0.979	15
香川県	962,475	1.049	16	474,503	1.018	22	448,847	1.080	3	39,125	1.082	8
愛媛県	922,697	1.005	21	478,191	1.026	21	413,247	0.994	17	31,259	0.864	24
高知県	1,070,982	1.167	3	651,653	1.398	1	389,165	0.936	34	30,164	0.834	28
福岡県	1,099,819	1.198	1	628,204	1.348	3	429,704	1.034	10	41,910	1.159	4
佐賀県	1,069,672	1.165	4	600,734	1.289	4	433,779	1.044	7	35,159	0.972	17
長崎県	1,057,311	1.152	5	597,795	1.283	6	422,237	1.016	12	37,279	1.031	12
熊本県	1,035,114	1.128	7	598,009	1.283	5	402,507	0.968	24	34,598	0.957	18
大分県	1,028,646	1.121	8	584,481	1.254	8	415,338	0.999	16	28,827	0.797	37
宮崎県	881,926	0.961	27	455,319	0.977	27	396,972	0.955	28	29,635	0.819	31
鹿児島県	1,084,931	1.182	2	641,367	1.376	2	415,361	0.999	15	28,204	0.780	38
沖縄県	1,004,364	1.094	10	595,755	1.278	7	384,295	0.925	36	24,313	0.672	46

図表4-3 1人当たり医療費の地域差

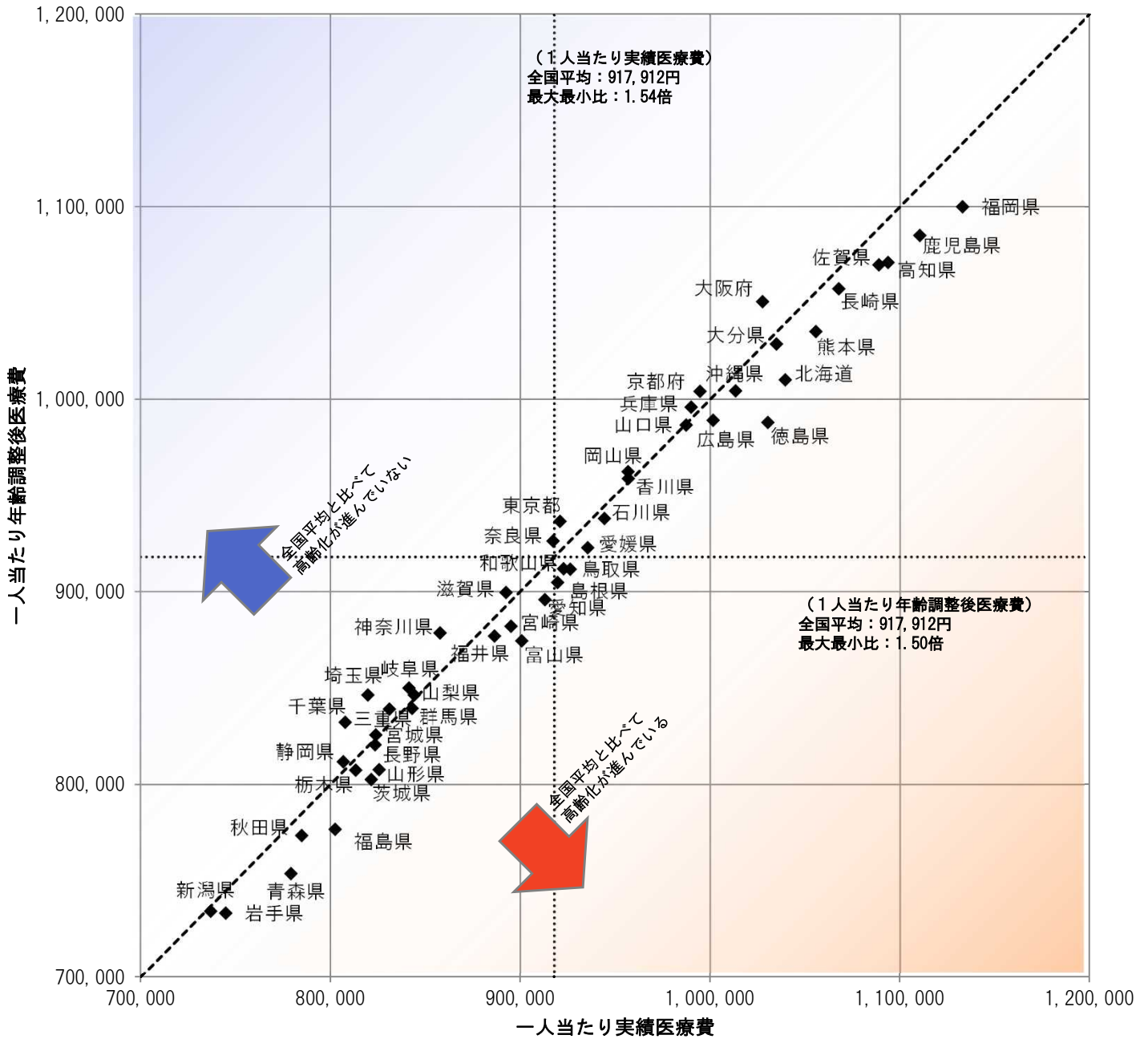
<対全国比（1人当たり実績医療費）>



<地域差指数（1人当たり年齢調整後医療費）>



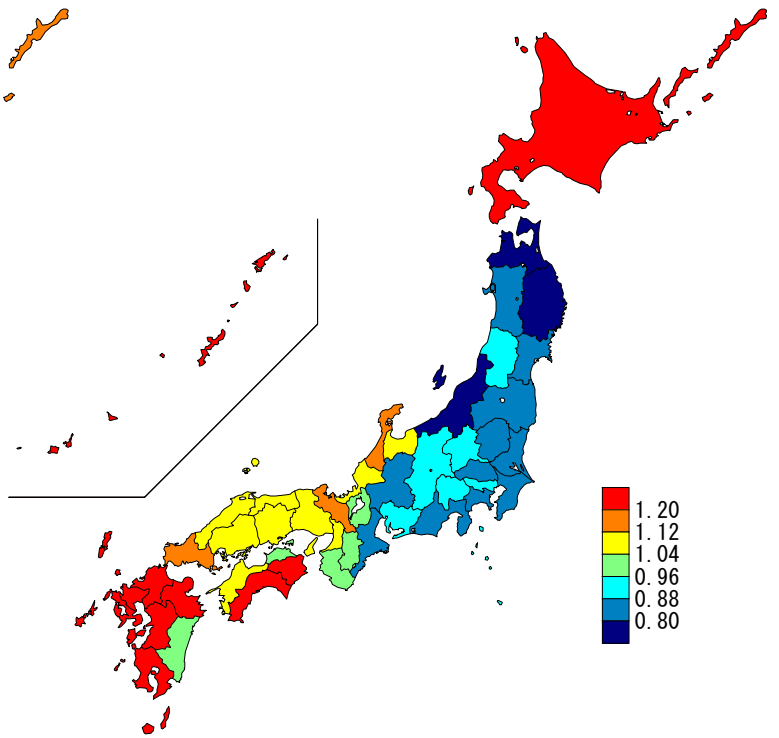
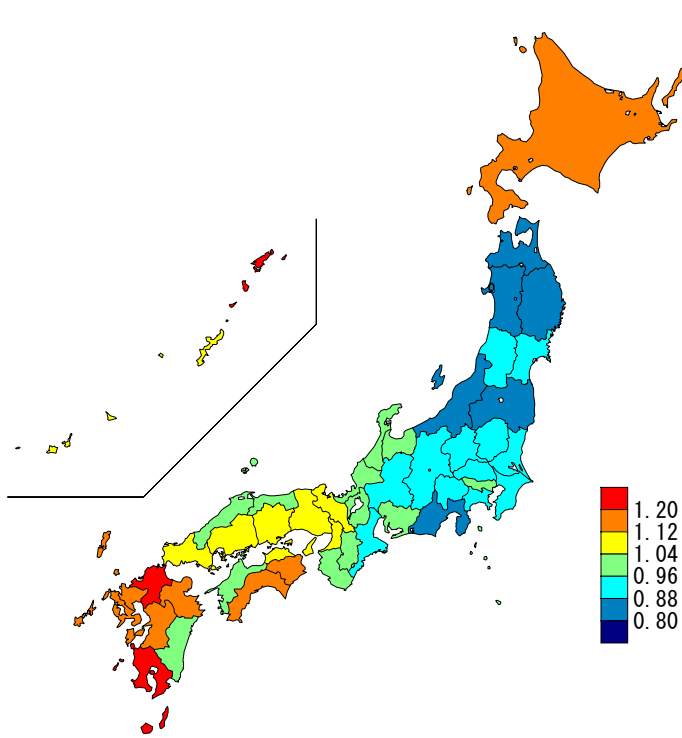
図表4-4 1人当たり実績医療費と年齢調整後医療費の関係



図表4-5 医療費マップ（対全国比（1人当たり実績医療費））

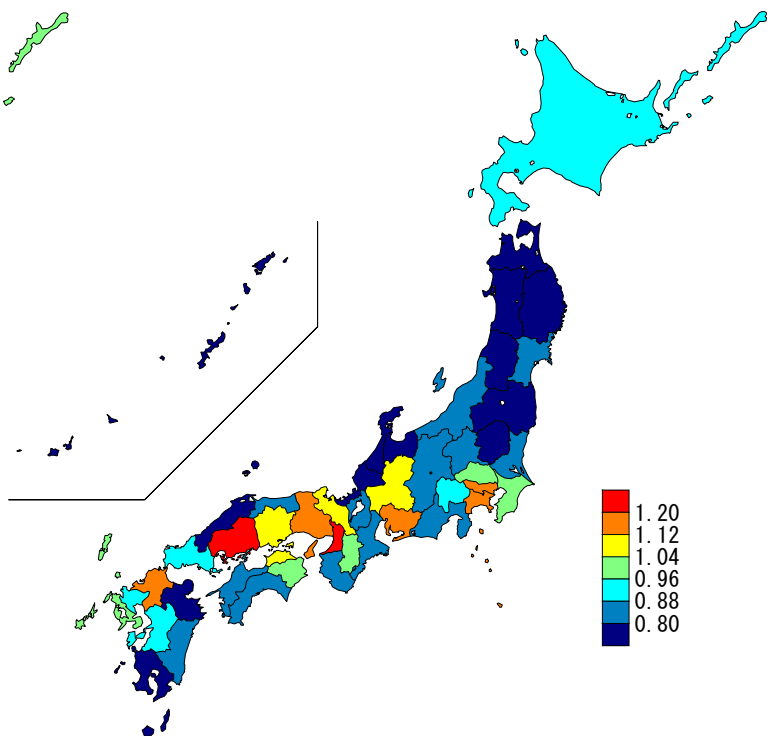
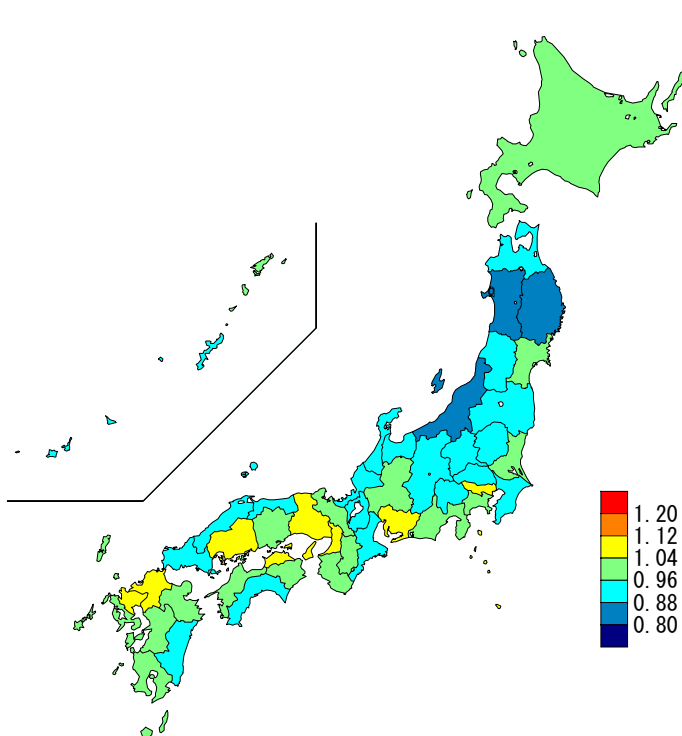
<診療種別計>

<入院>



<入院外>

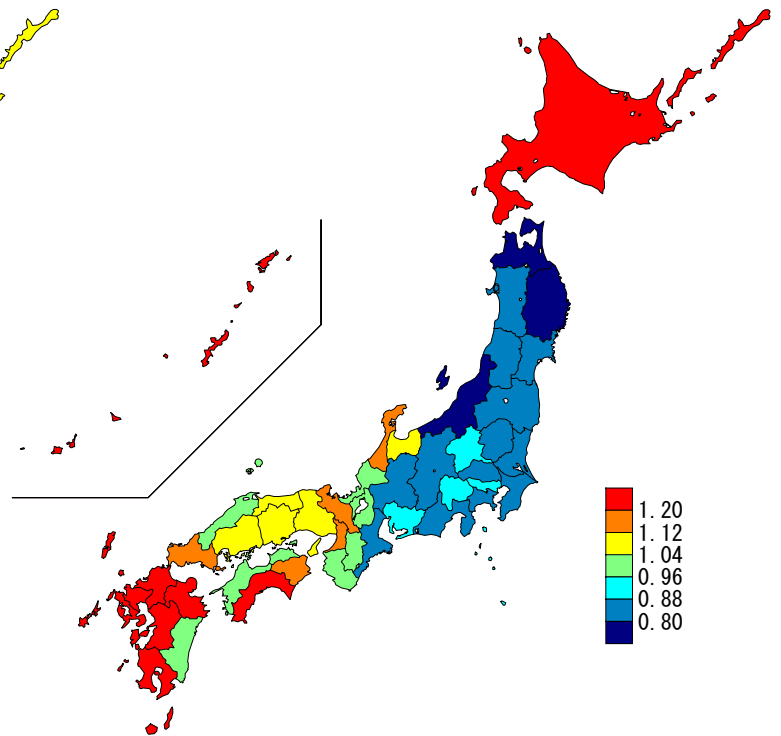
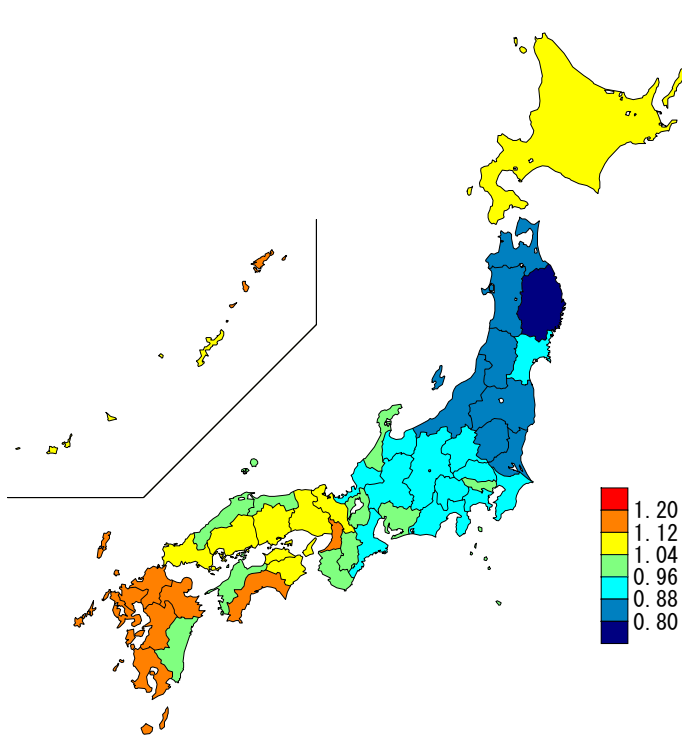
<歯科>



図表4-6 医療費マップ（地域差指数（1人当たり年齢調整後医療費））

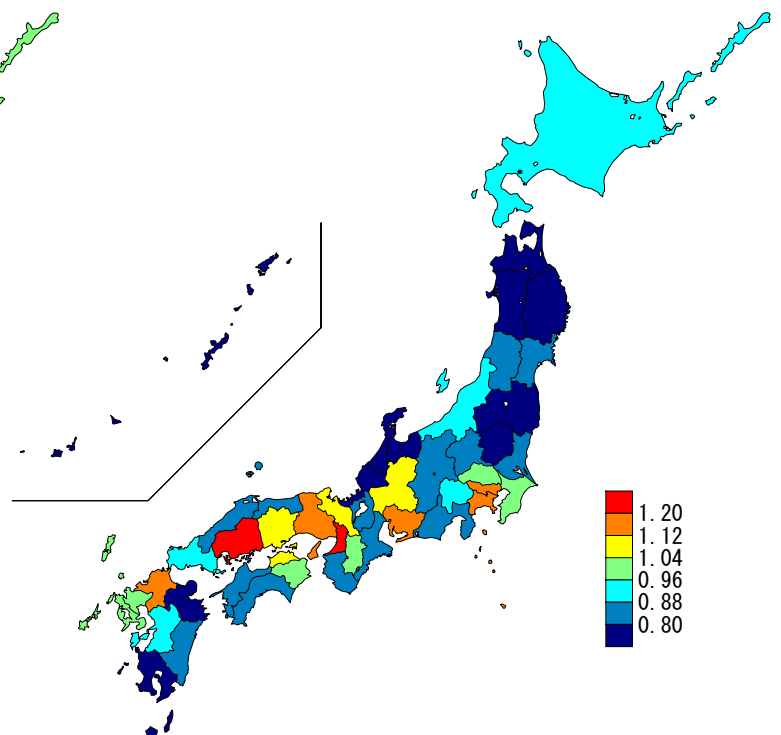
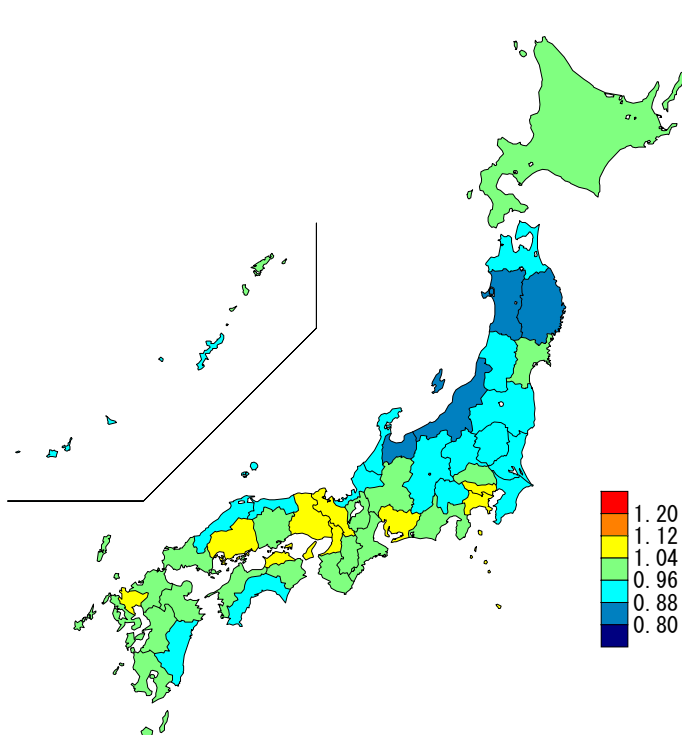
<診療種別計>

<入院>



<入院外>

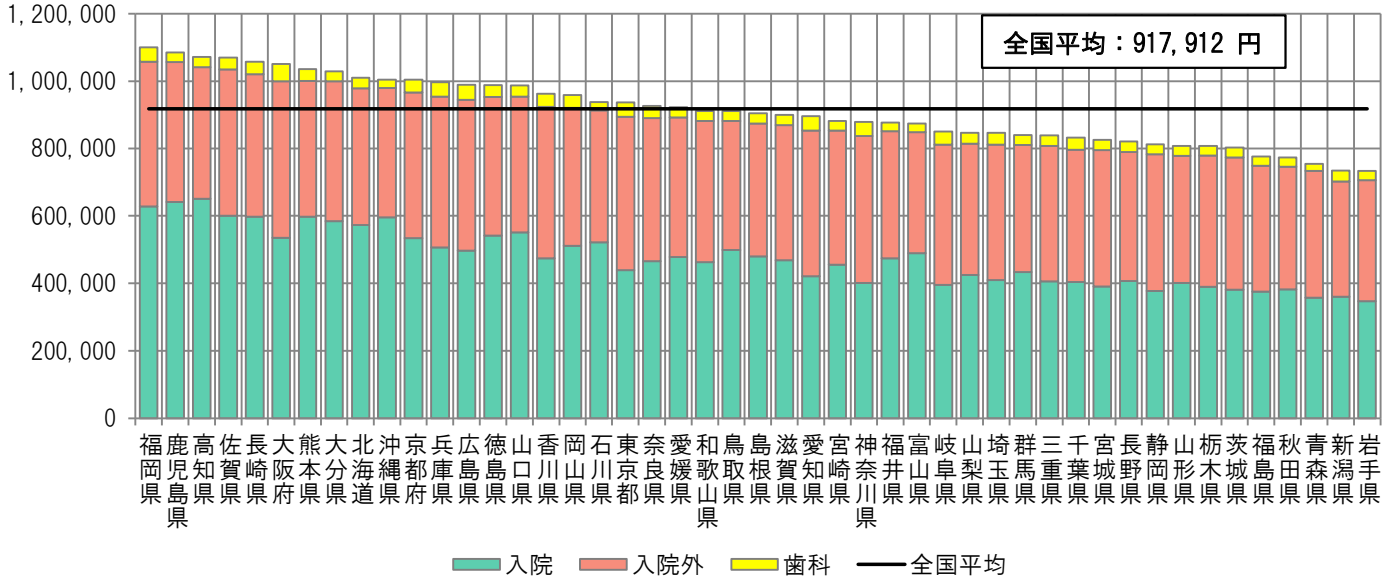
<歯科>



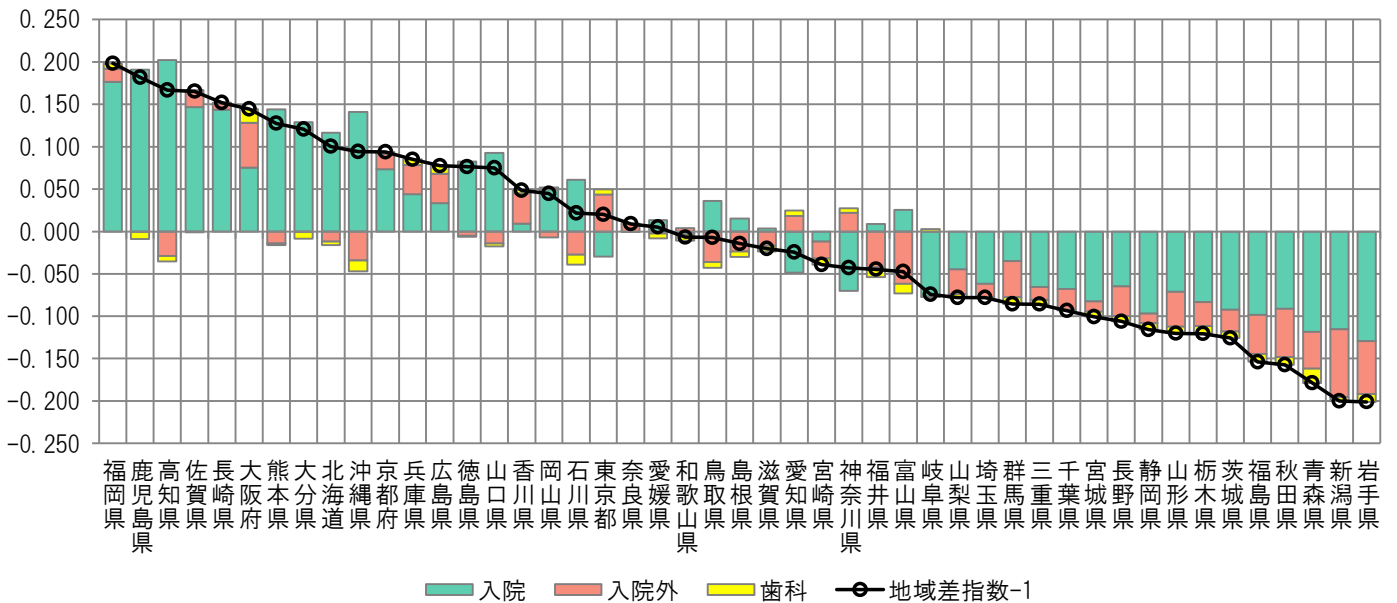
(3) 地域差（診療種別計）に対する各種寄与

図表4-7 診療種別寄与度

< 1人当たり年齢調整後医療費の診療種別内訳 >



< 地域差指数の診療種別寄与度 >

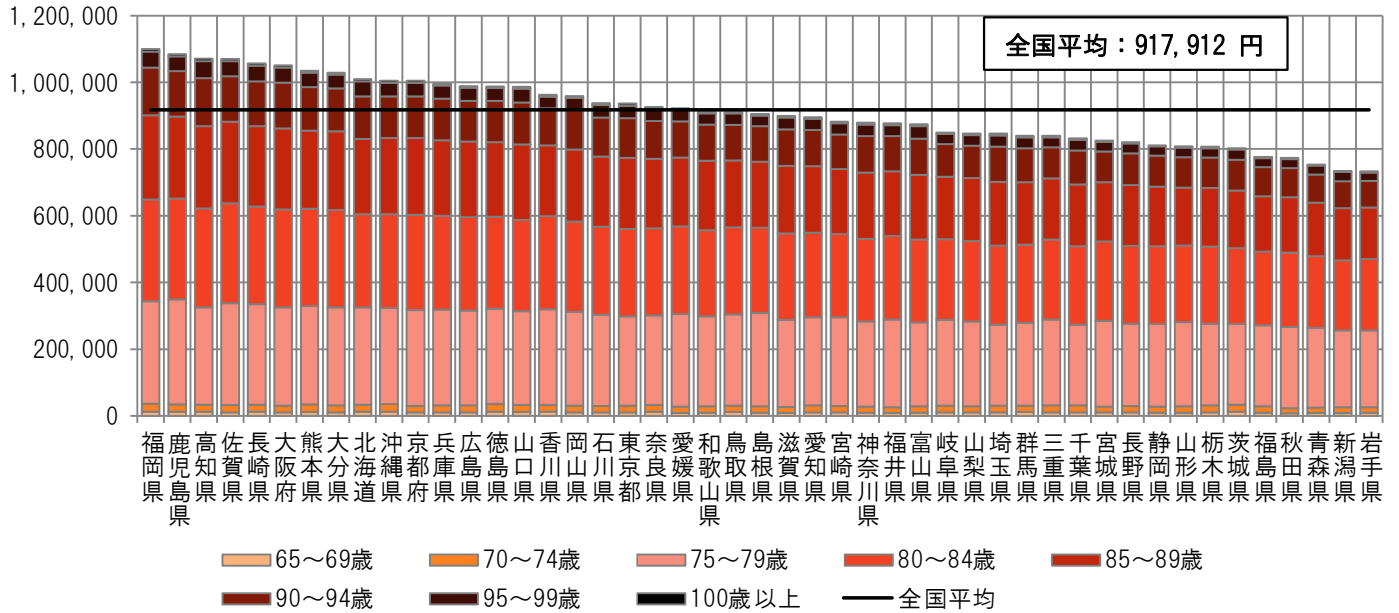


注) 各都道府県の地域差指数の全国平均からのかい離（地域差指数-1）を診療種別の寄与度に分解したものの。

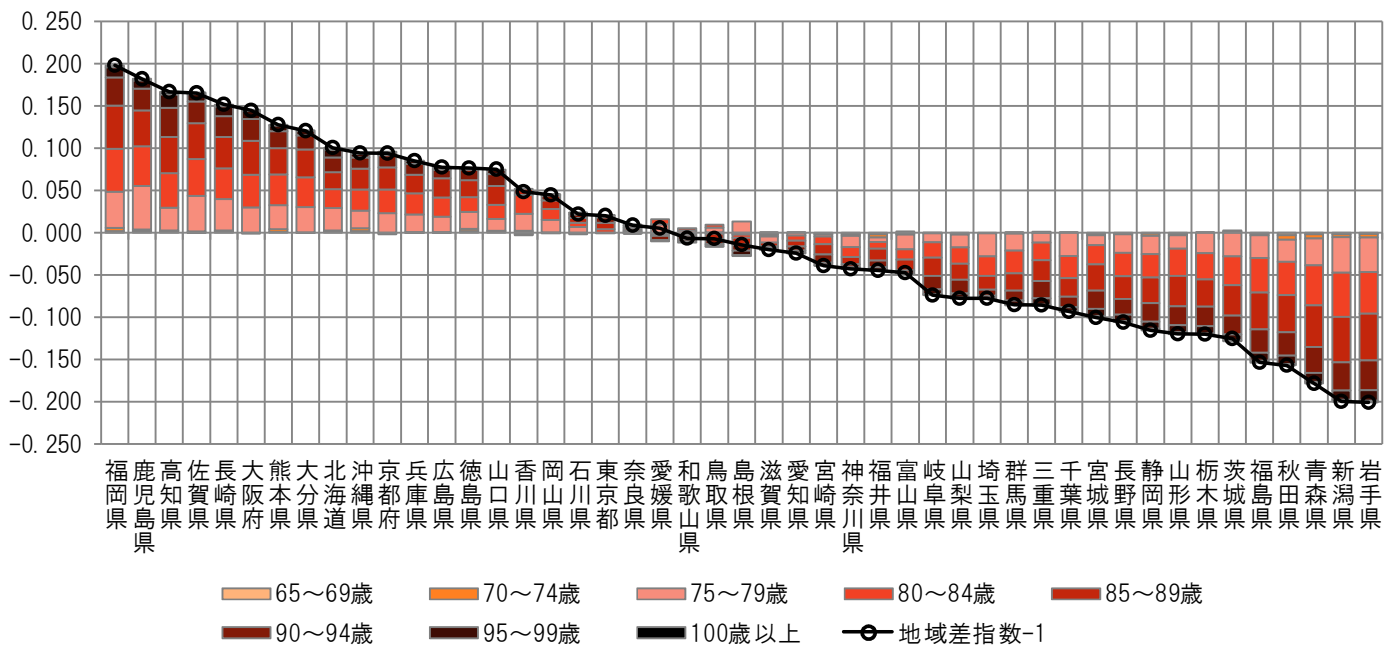


図表4-8 年齢階級別寄与度

< 1人当たり年齢調整後医療費の年齢階級別内訳 >



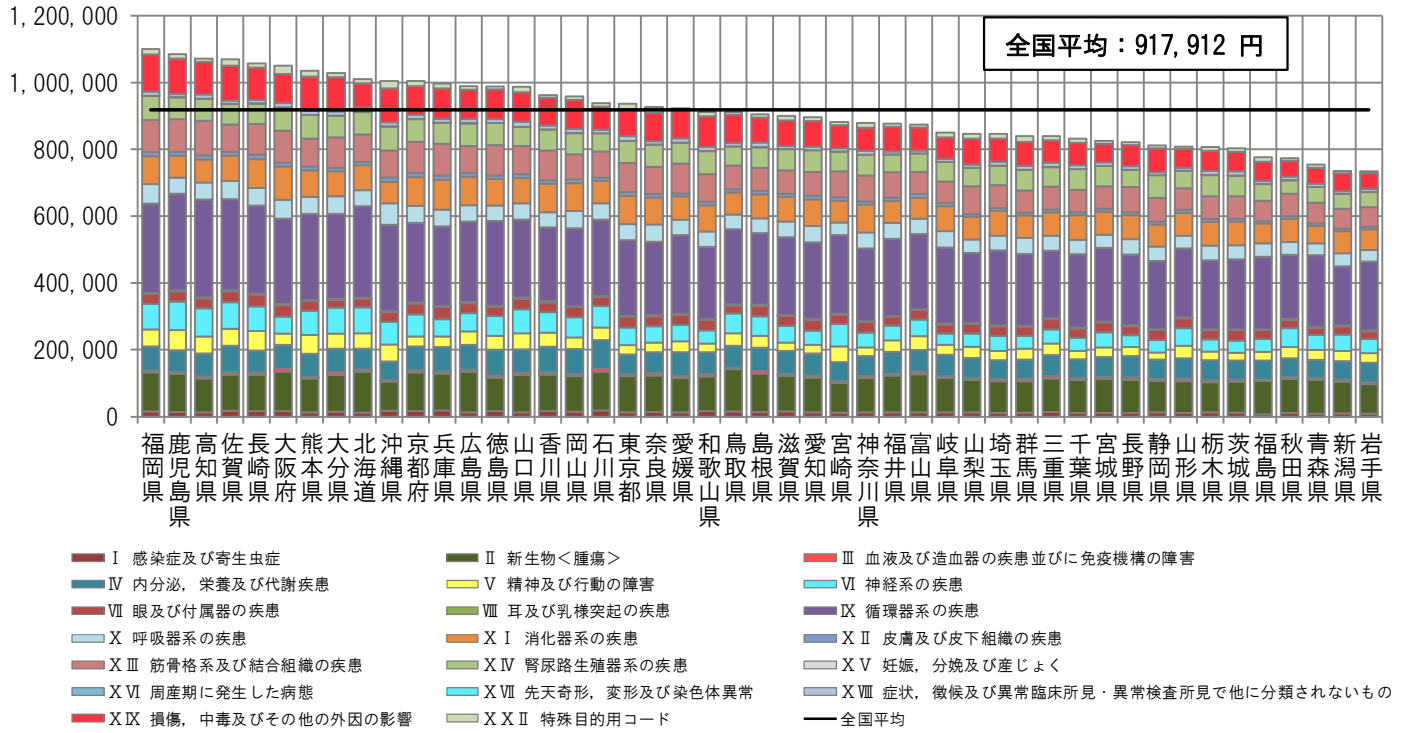
< 地域差指数の年齢階級別寄与度 >



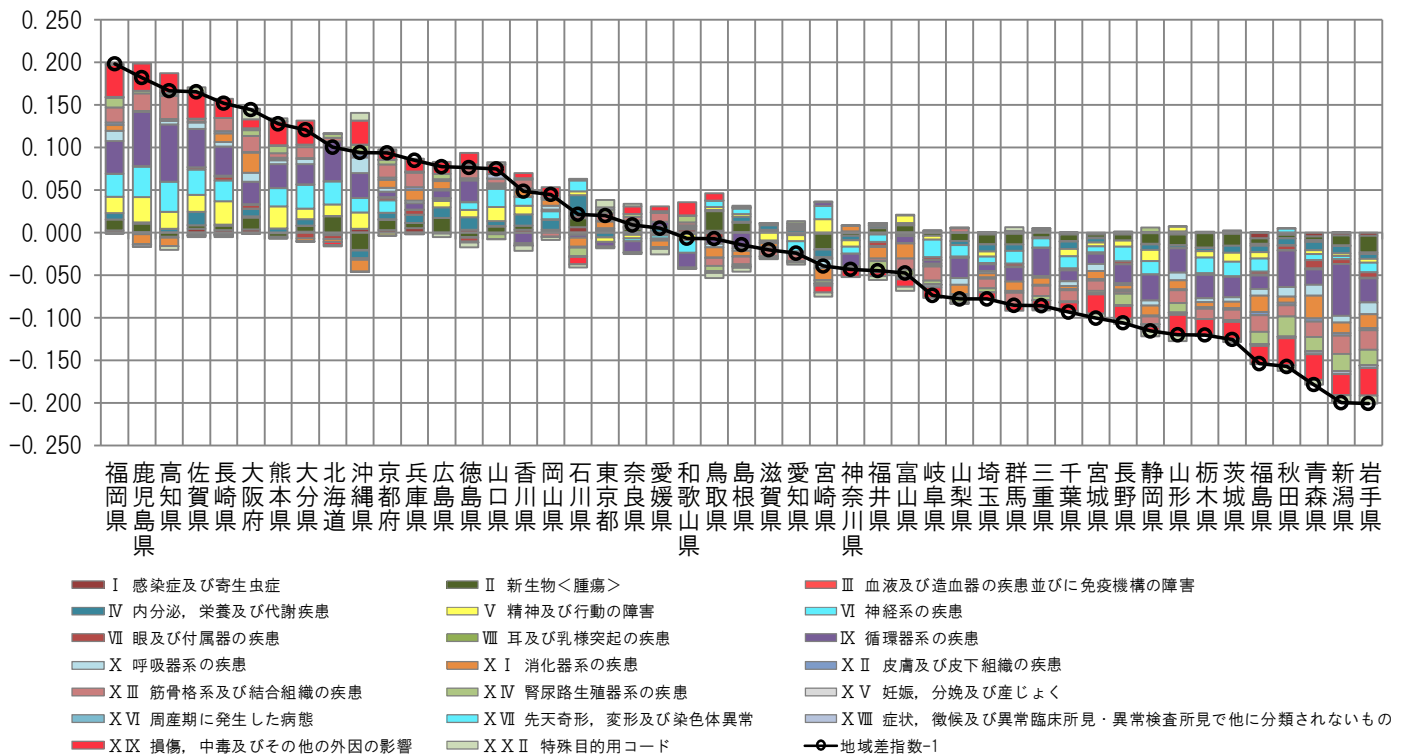
注) 各都道府県の地域差指数の全国平均からのかい離（地域差指数－1）を年齢階級別の寄与度に分解したものの。

図表4-9 疾病分類別寄与度

< 1人当たり年齢調整後医療費の疾病分類別内訳 >



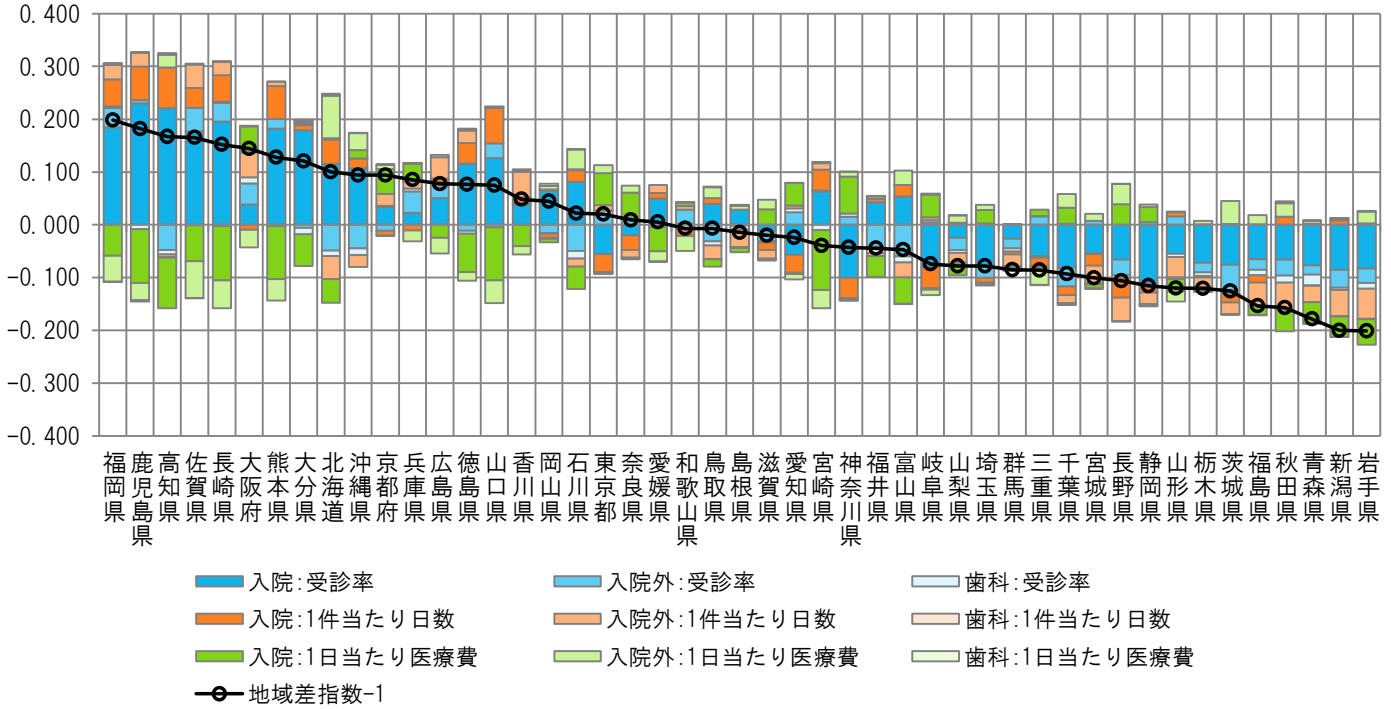
< 地域差指数の疾病分類別寄与度 >



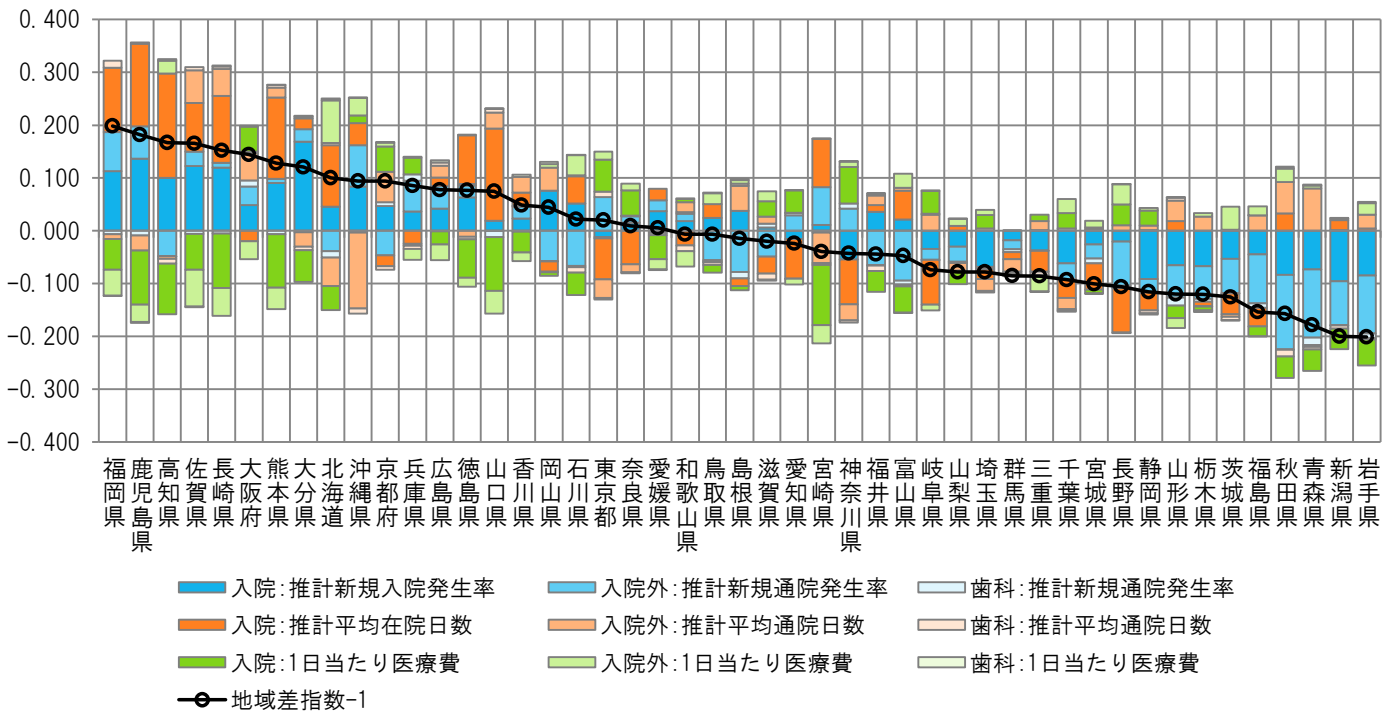
注) 各都道府県の地域差指数の全国平均からのかい離（地域差指数－1）を疾病分類別の寄与度に分解したのもの。

図表4-10 三要素別寄与度

<地域差指数の診療種別三要素別寄与度>



<地域差指数の診療種別新三要素別寄与度>

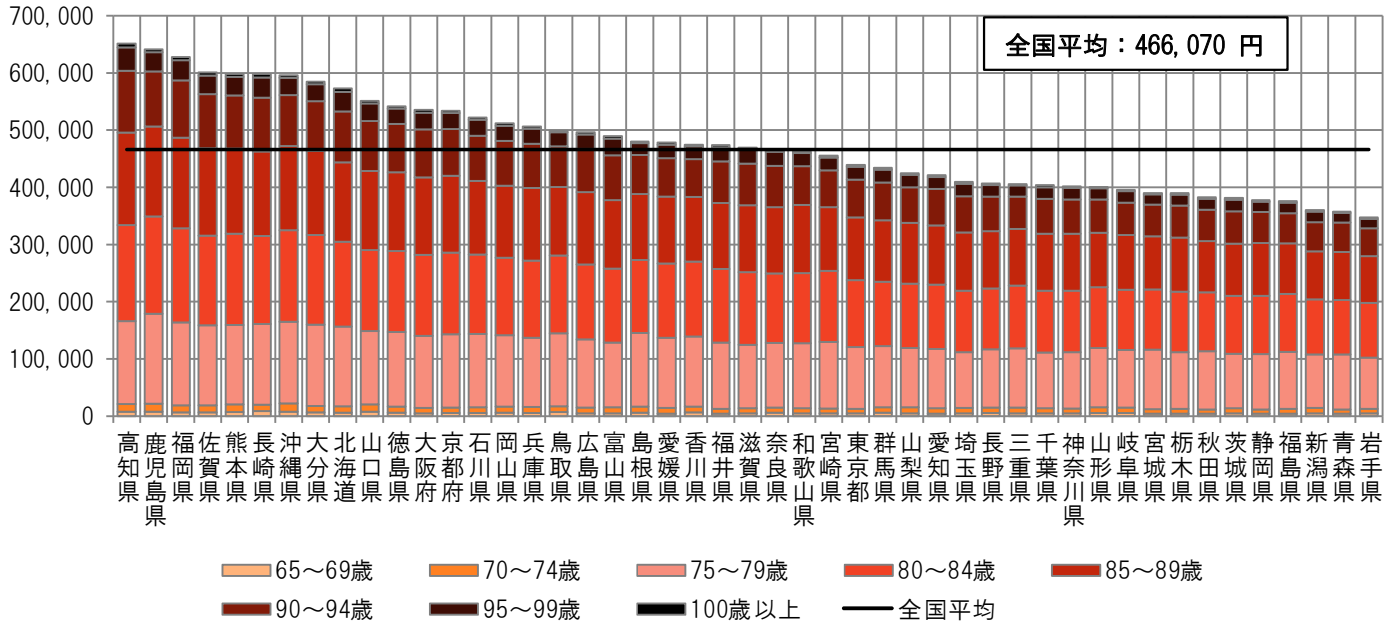


注) 各都道府県の地域差指数の全国平均からのかい離 (地域差指数 - 1) を診療種別三要素別/新三要素別の寄与度に分解したものの。

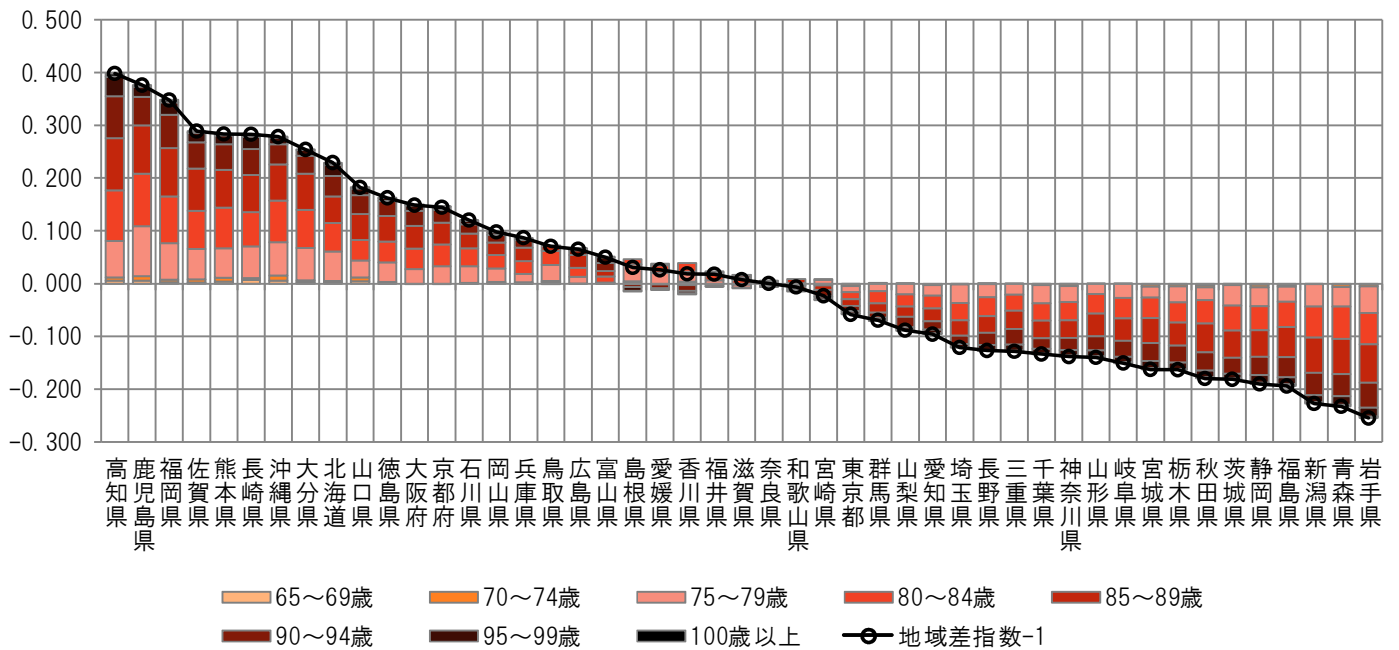
(4) 地域差（入院）に対する各種寄与

図表4-11 年齢階級別寄与度

< 1人当たり年齢調整後医療費の年齢階級別内訳 >



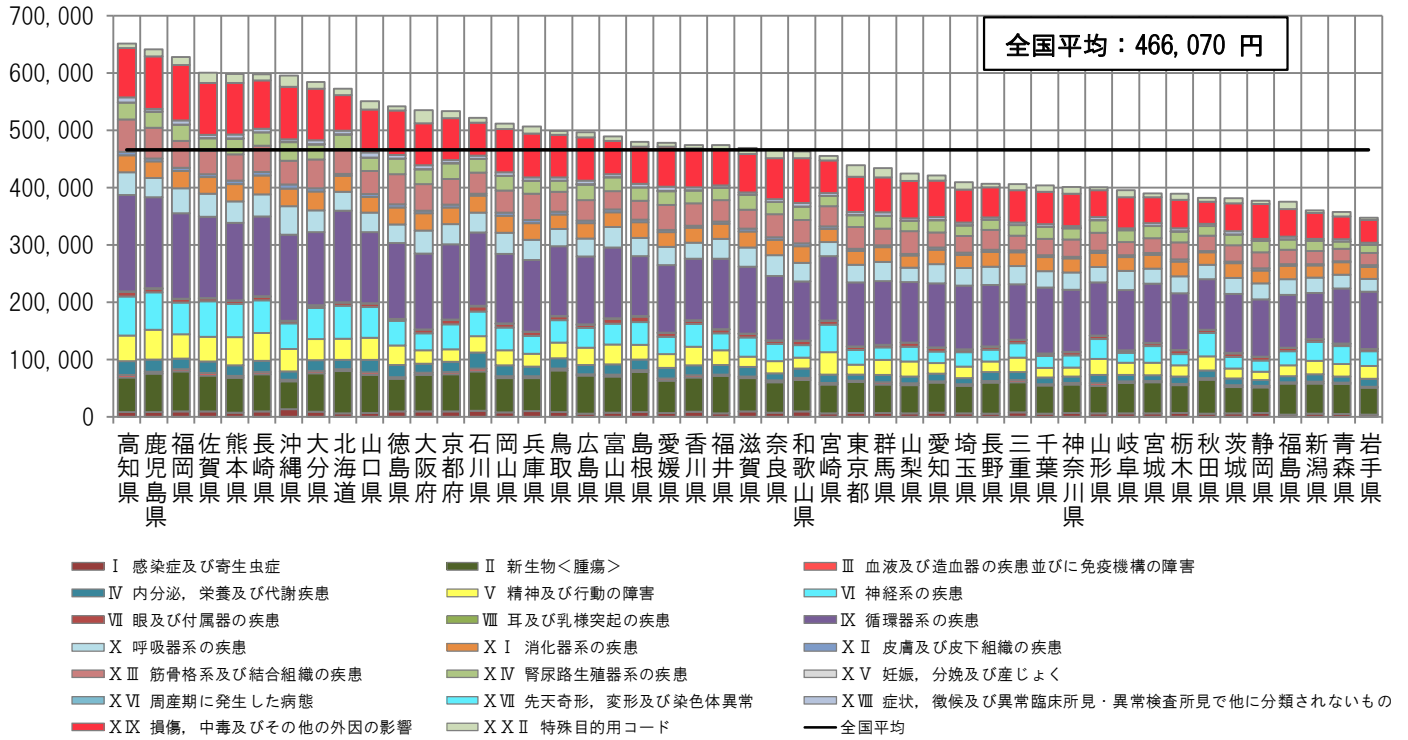
< 地域差指数の年齢階級別寄与度 >



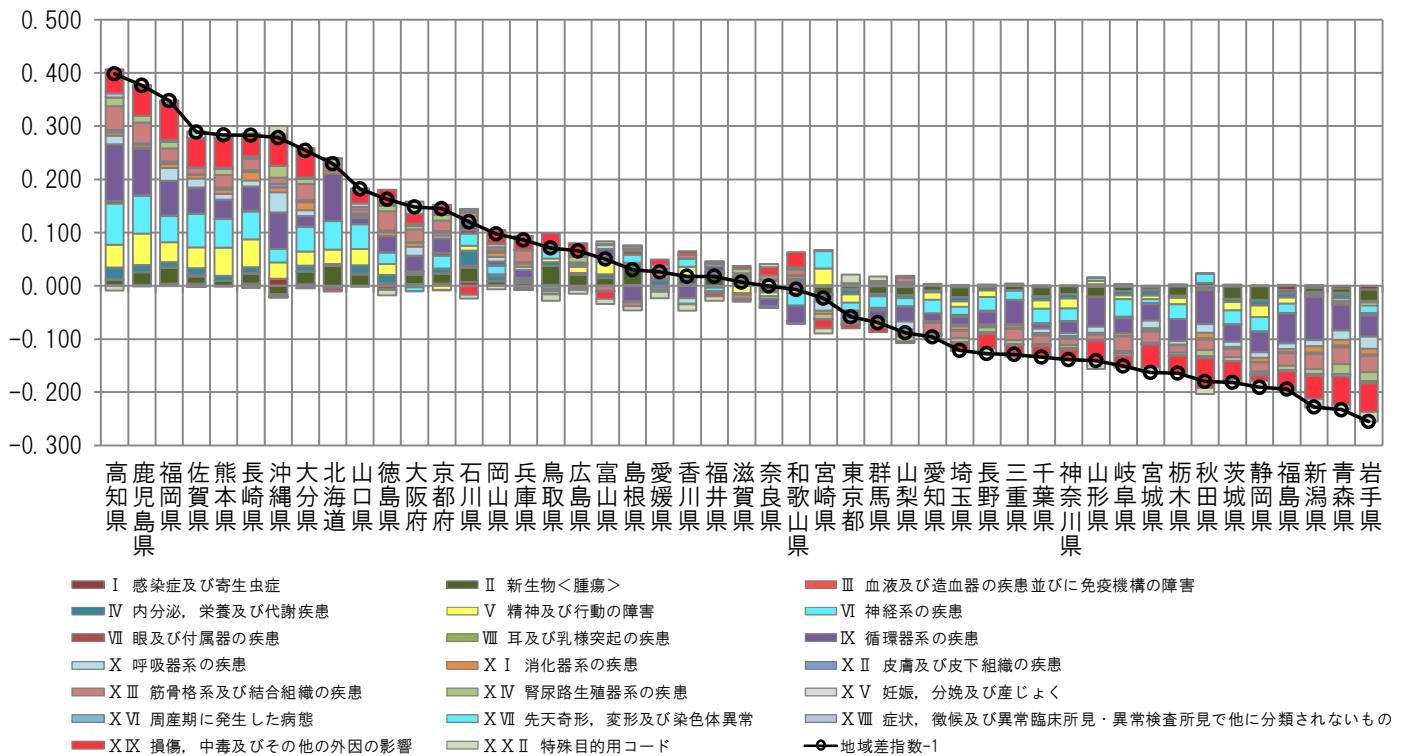
注) 各都道府県の地域差指数の全国平均からのかい離（地域差指数－1）を年齢階級別の寄与度に分解したもの。

図表4-12 疾病分類別寄与度

< 1人当たり年齢調整後医療費の疾病分類別内訳 >



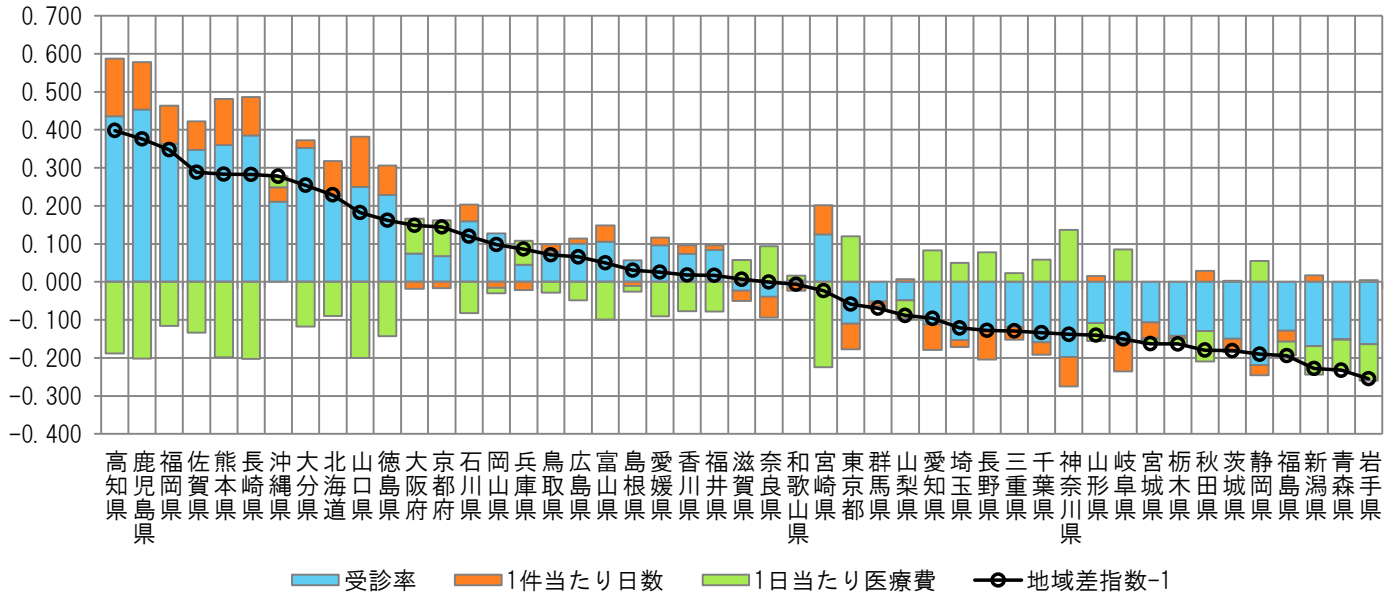
< 地域差指数の疾病分類別寄与度 >



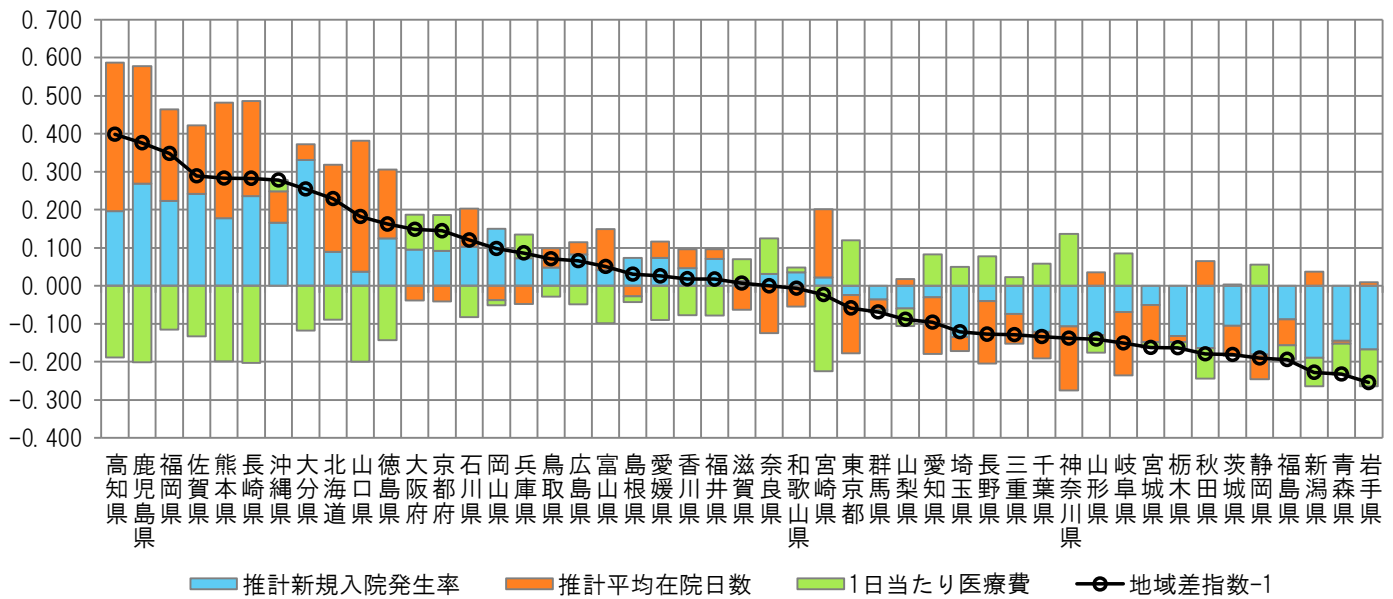
注) 各都道府県の地域差指数の全国平均からの乖離(地域差指数-1)を疾病分類別の寄与度に分解したもの。

図表4-13 三要素別寄与度

<地域差指数の三要素別寄与度>



<地域差指数の新三要素別寄与度>

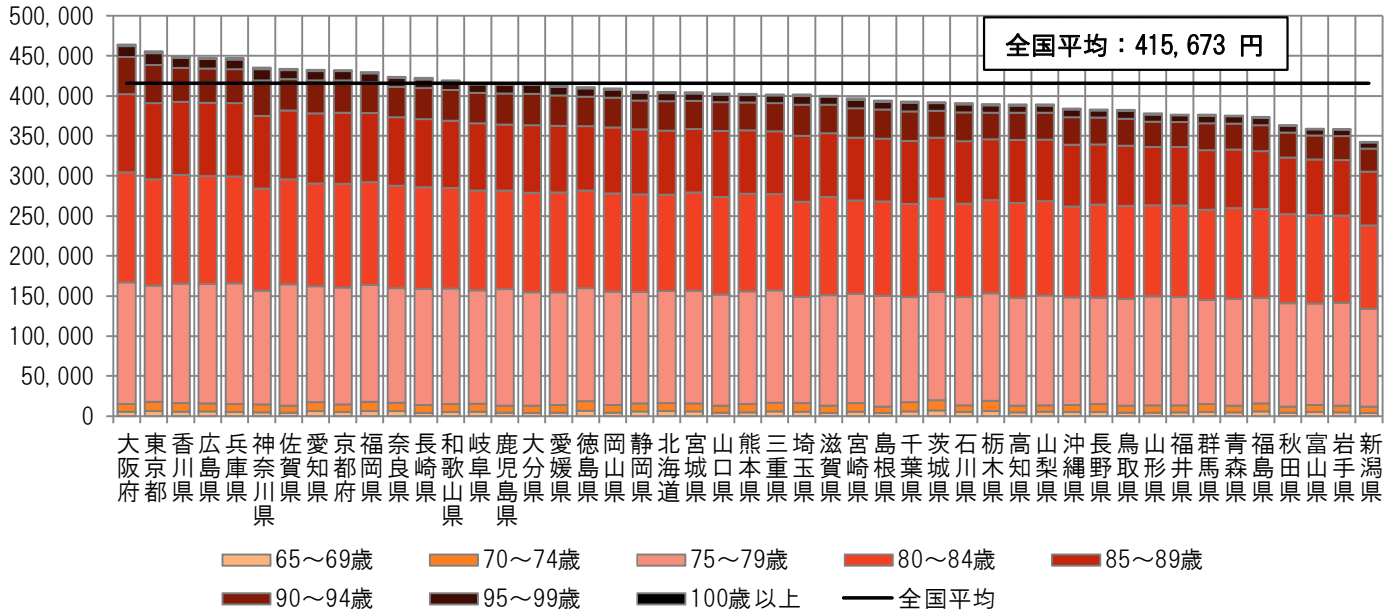


注) 各都道府県の地域差指数の全国平均からのかい離(地域差指数-1)を三要素別/新三要素別の寄与度に分解したもの。

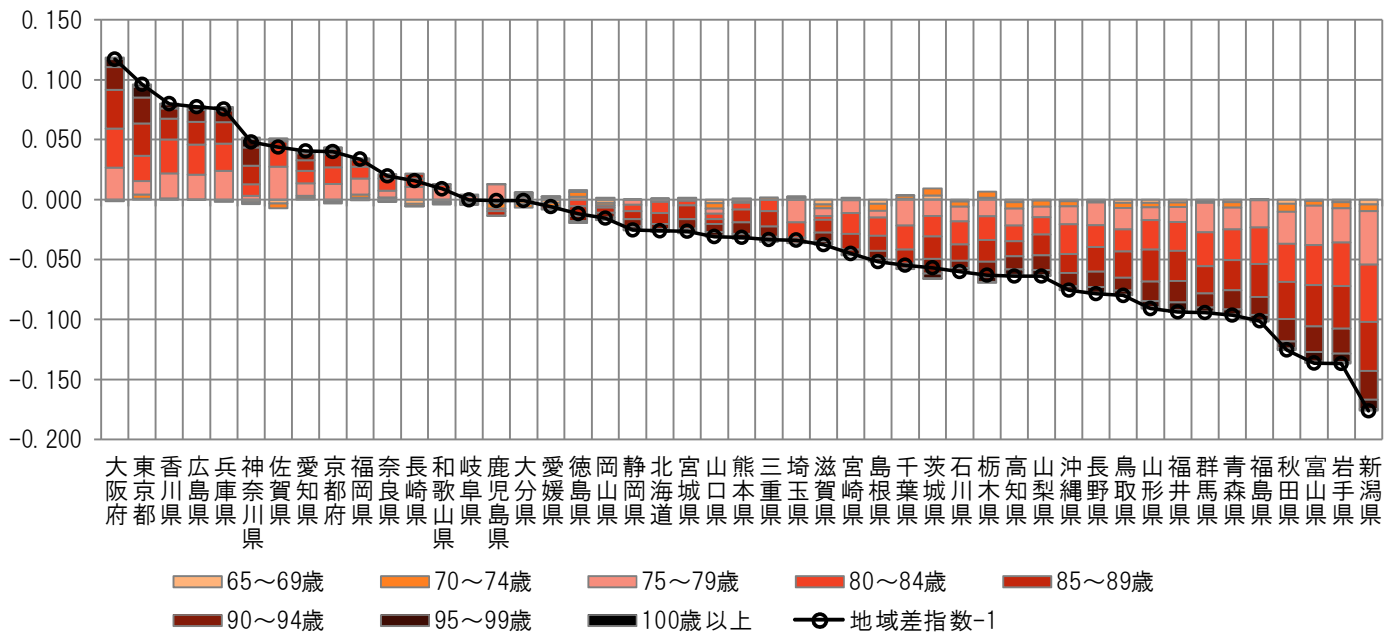
(5) 地域差（入院外）に対する各種寄与

図表4-14 年齢階級別寄与度

< 1人当たり年齢調整後医療費の年齢階級別内訳 >



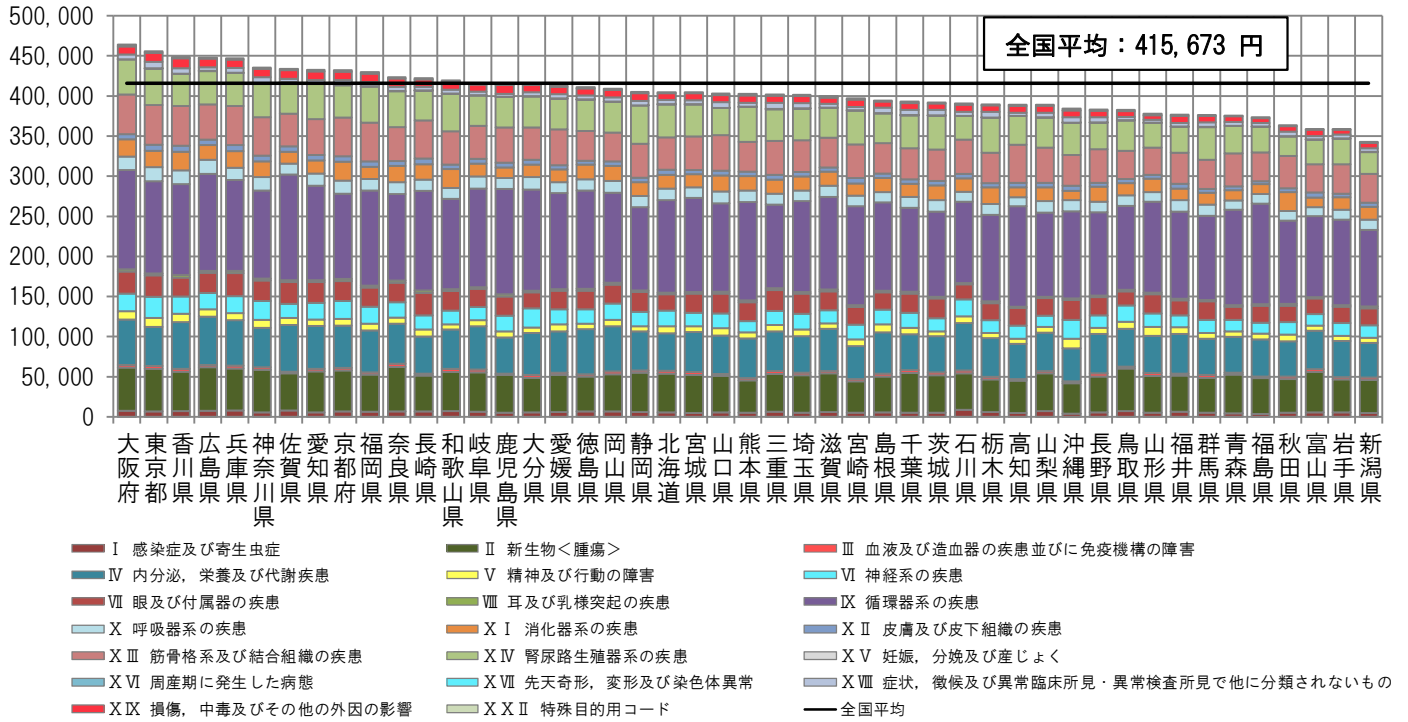
< 地域差指数の年齢階級別寄与度 >



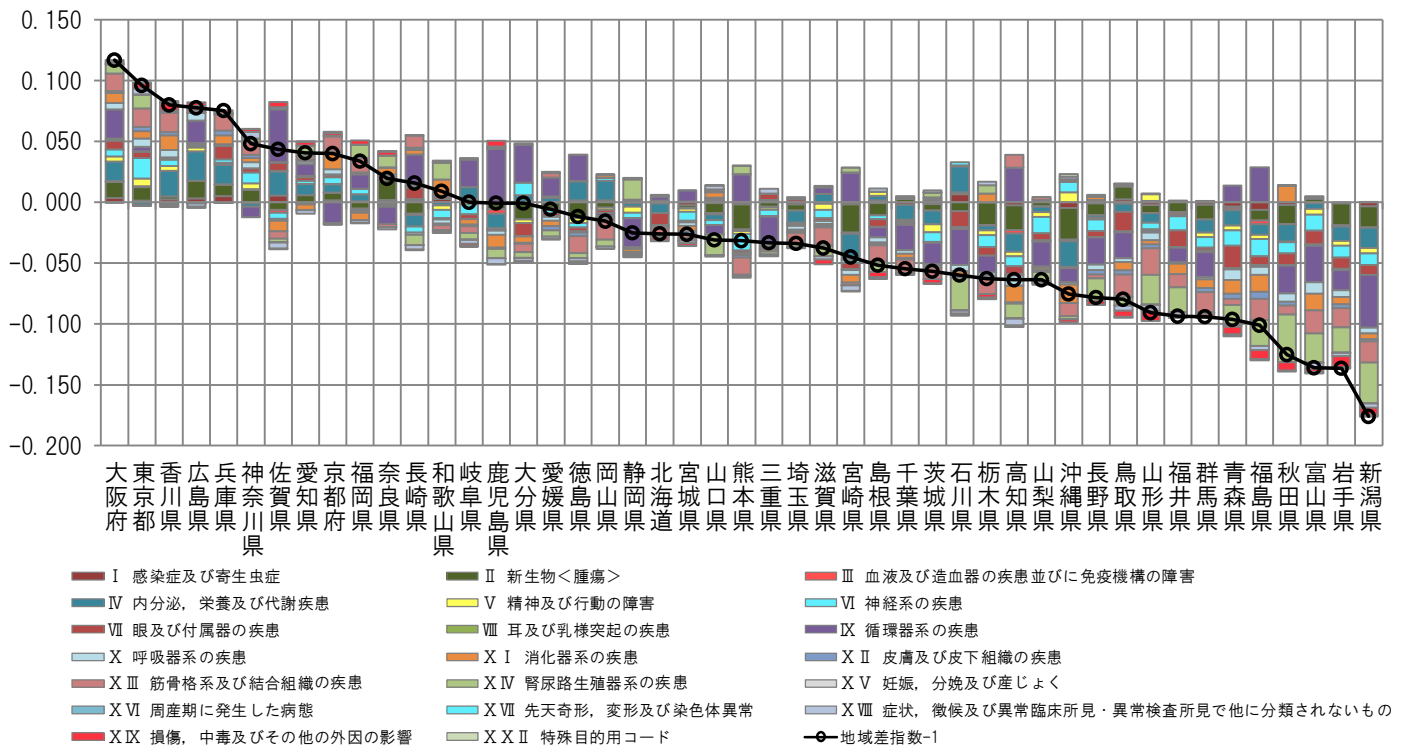
注) 各都道府県の地域差指数の全国平均からのかい離（地域差指数-1）を年齢階級別の寄与度に分解したもの。

図表4-15 疾病分類別寄与度

< 1人当たり年齢調整後医療費の疾病分類別内訳 >



< 地域差指数の疾病分類別寄与度 >

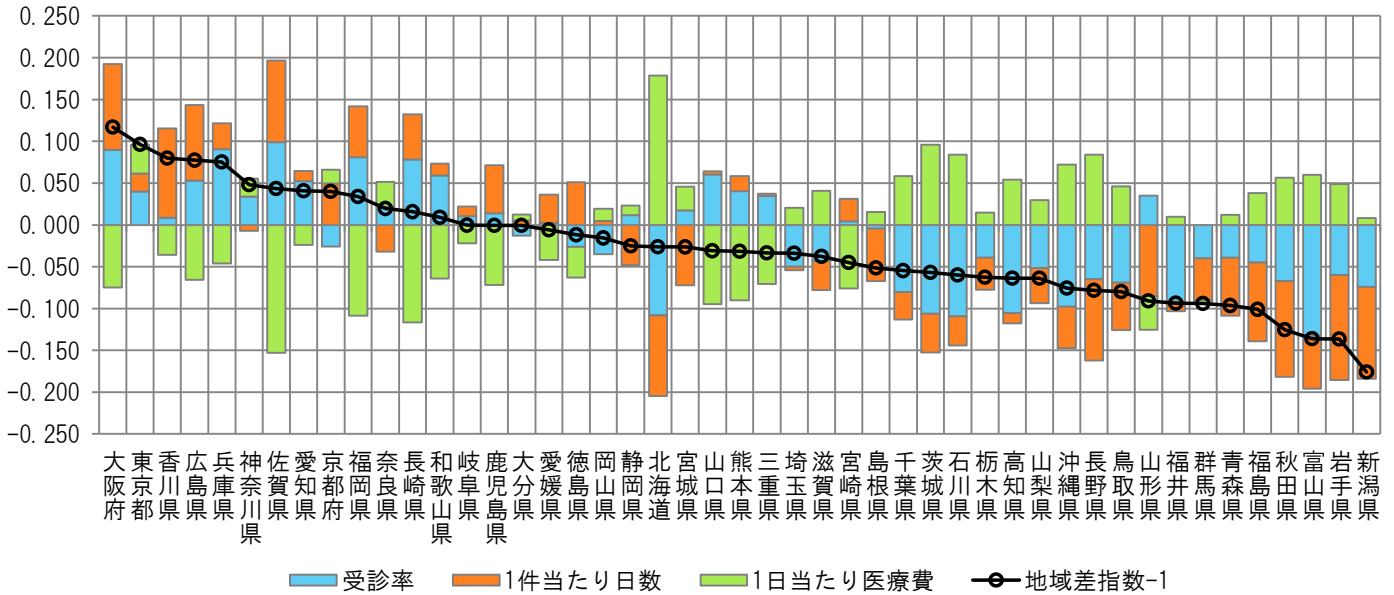


注) 各都道府県の地域差指数の全国平均からのかい離（地域差指数-1）を疾病分類別の寄与度に分解したもの。

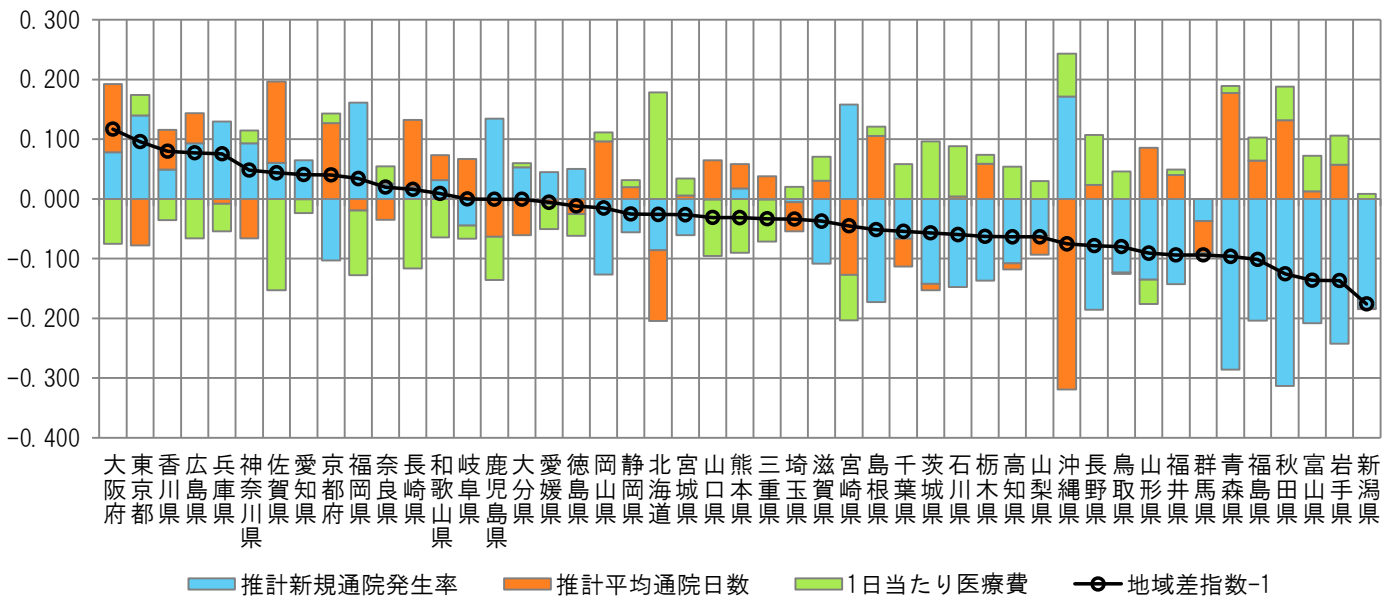


図表4-16 三要素別寄与度

<地域差指数の三要素別寄与度>



<地域差指数の新三要素別寄与度>

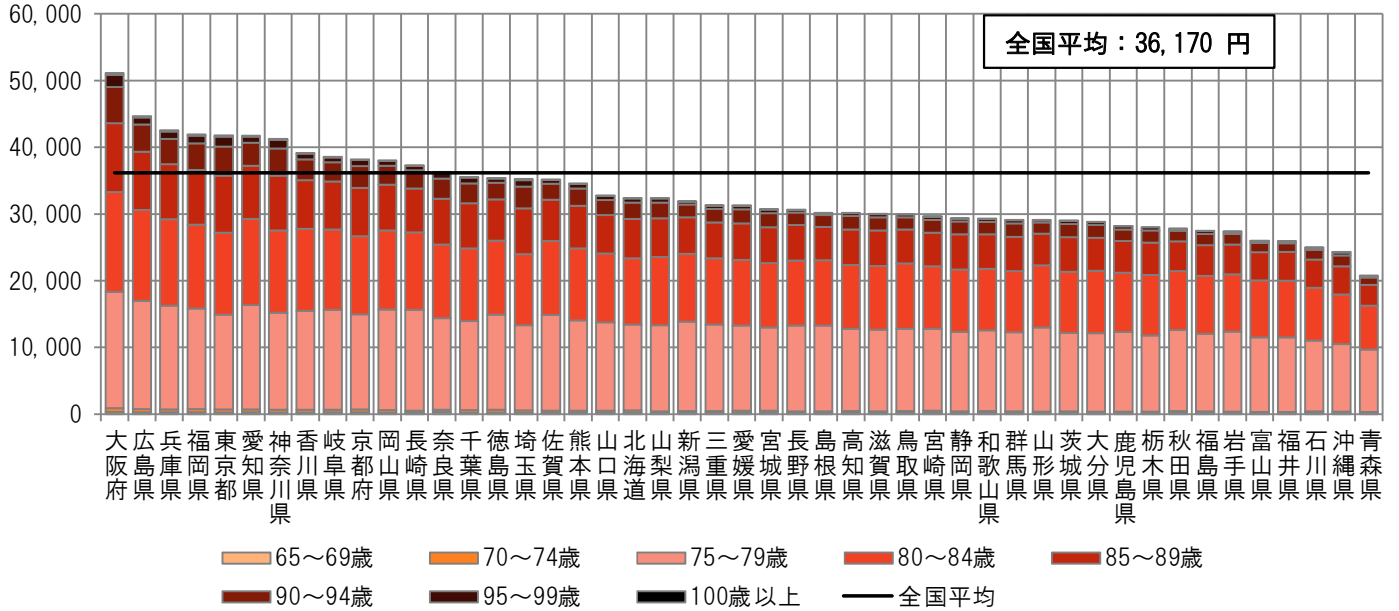


注) 各都道府県の地域差指数の全国平均からのかい離（地域差指数-1）を三要素別/新三要素別の寄与度に分解したものの。

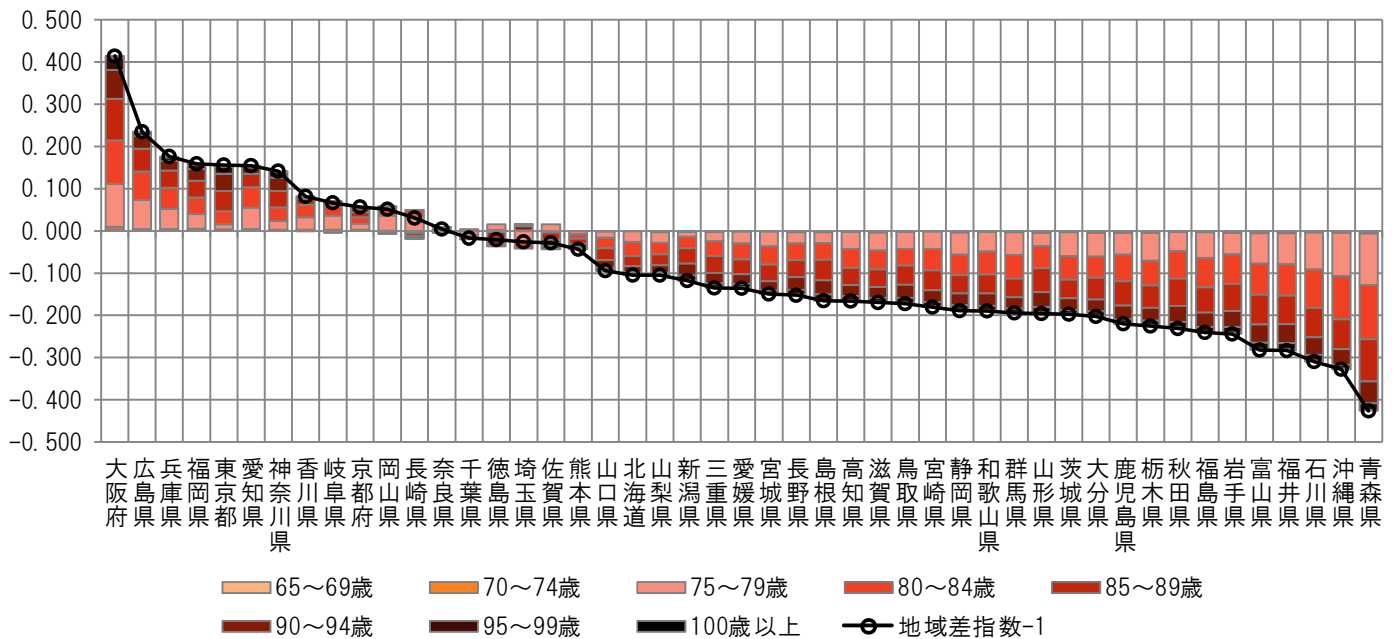
(6) 地域差（歯科）に対する各種寄与

図表4-17 年齢階級別寄与度

< 1人当たり年齢調整後医療費の年齢階級別内訳 >



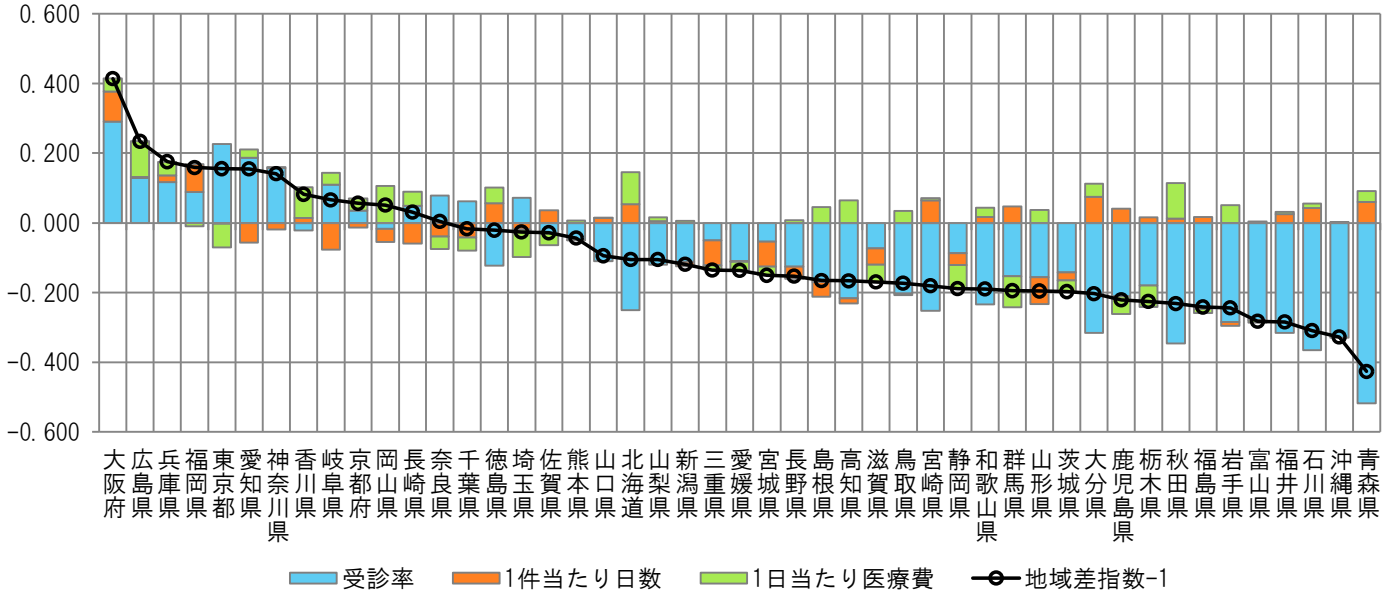
< 地域差指数の年齢階級別寄与度 >



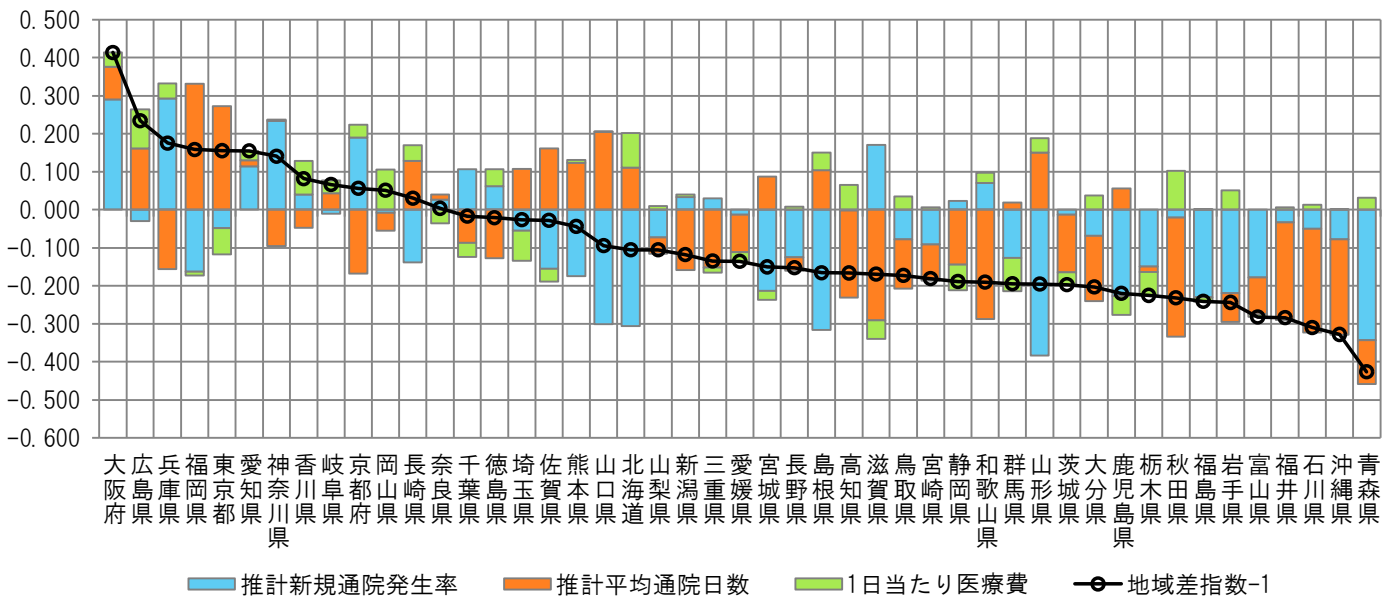
注) 各都道府県の地域差指数の全国平均からのかい離（地域差指数-1）を年齢階級別の寄与度に分解したもの。

図表4-18 三要素別寄与度

<地域差指数の三要素別寄与度>



<地域差指数の新三要素別寄与度>



注) 各都道府県の地域差指数の全国平均からのかい離(地域差指数-1)を三要素別/新三要素別の寄与度に分解したのもの。