

### Ⅲ 市町村国民健康保険の地域差

#### (1) 結果の概要

##### <都道府県別の地域差について>

- 1人当たり年齢調整後医療費を都道府県別に見ると、北海道と西日本が高く、東日本が低い傾向にある(図表3-2, 3-3, 3-6)。この傾向は、特に入院において見られる。
- 1人当たり年齢調整後医療費の地域差は、1人当たり実績医療費の地域差に比べ小さい(図表3-3, 3-4, 3-5, 3-6)。

##### <都道府県別の地域差の各種寄与について>

- 地域差への寄与を診療種別に見ると、入院の寄与度が大きく、入院外及び歯科の寄与度は比較的小さい(図表3-7)。
- 地域差への寄与を年齢階級別に見ると、65歳以上の寄与度が比較的大きい(図表3-8)。この傾向は、入院、入院外、歯科のいずれの診療種別においても見られる。(図表3-11, 3-14, 3-17)
- 地域差への寄与を疾病分類別に見ると、診療種別計及び入院では「V 精神及び行動の障害」「VI 神経系の疾患」の寄与度が大きく、入院外では「XIV 腎尿路生殖器系の疾患」「IX 循環器系の疾患」の寄与度が大きい(図表3-9, 3-12, 3-15)。
- 地域差への寄与を三要素別に見ると、地域差指数の高い都道府県では、受診率及び1件当たり日数の寄与度がプラス、1日当たり医療費の寄与度がマイナスとなる傾向がある(図表3-10)。
- 地域差への寄与を新三要素別に見ると、地域差指数の高い都道府県では、推計新規入院発生率及び推計平均在院日数の寄与度がプラス、入院1日当たり医療費の寄与度がマイナスとなる傾向にある(図表3-10, 3-13)。

(2) 総括表

図表3-1 1人当たり実績医療費及び対全国比

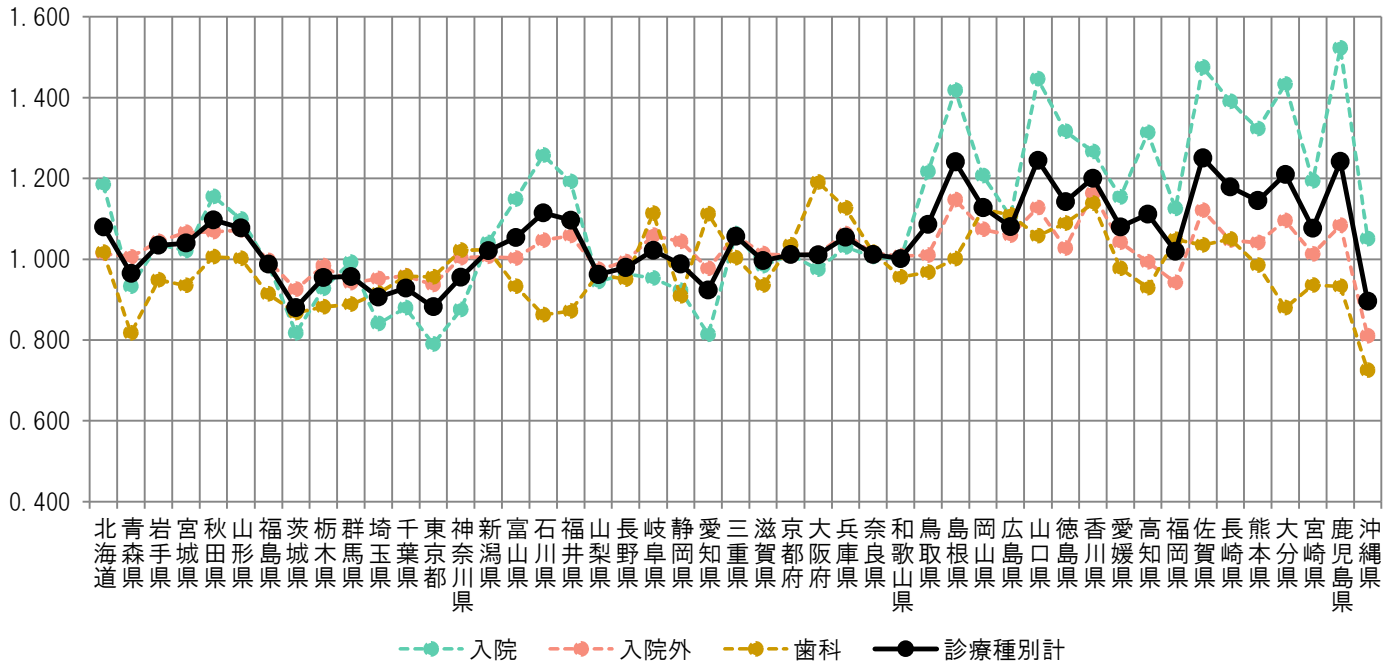
	計			入院			入院外			歯科		
	円	対全国比	順位	円	対全国比	順位	円	対全国比	順位	円	対全国比	順位
全国平均	386,852	1.000	—	148,302	1.000	—	211,799	1.000	—	26,751	1.000	—
北海道	417,631	1.080	18	175,637	1.184	16	214,789	1.014	24	27,205	1.017	16
青森県	373,117	0.964	37	138,317	0.933	39	212,948	1.005	32	21,852	0.817	46
岩手県	400,174	1.034	25	153,816	1.037	26	220,981	1.043	19	25,377	0.949	30
宮城県	402,142	1.040	24	151,342	1.020	28	225,801	1.066	10	24,999	0.935	33
秋田県	424,239	1.097	13	171,200	1.154	17	226,122	1.068	9	26,917	1.006	18
山形県	416,701	1.077	19	162,948	1.099	22	226,966	1.072	8	26,788	1.001	20
福島県	381,949	0.987	35	146,483	0.988	33	211,017	0.996	35	24,450	0.914	38
茨城県	340,289	0.880	47	121,138	0.817	45	195,954	0.925	46	23,197	0.867	44
栃木県	369,304	0.955	41	137,507	0.927	40	208,210	0.983	38	23,587	0.882	41
群馬県	370,277	0.957	39	147,123	0.992	32	199,384	0.941	44	23,770	0.889	40
埼玉県	350,554	0.906	44	124,626	0.840	44	201,448	0.951	42	24,480	0.915	37
千葉県	359,181	0.928	42	130,480	0.880	42	203,066	0.959	41	25,635	0.958	26
東京都	341,148	0.882	46	117,115	0.790	47	198,474	0.937	45	25,559	0.955	28
神奈川県	369,553	0.955	40	129,739	0.875	43	212,486	1.003	33	27,328	1.022	15
新潟県	394,913	1.021	27	154,343	1.041	25	213,198	1.007	31	27,371	1.023	14
富山県	407,460	1.053	23	170,246	1.148	19	212,263	1.002	34	24,951	0.933	34
石川県	431,106	1.114	11	186,461	1.257	11	221,575	1.046	17	23,070	0.862	45
福井県	424,192	1.097	14	176,722	1.192	15	224,148	1.058	15	23,323	0.872	43
山梨県	372,214	0.962	38	139,996	0.944	38	206,464	0.975	40	25,754	0.963	25
長野県	378,847	0.979	36	142,942	0.964	36	210,494	0.994	36	25,411	0.950	29
岐阜県	395,288	1.022	26	141,297	0.953	37	224,206	1.059	14	29,786	1.113	5
静岡県	382,180	0.988	34	136,790	0.922	41	221,084	1.044	18	24,305	0.909	39
愛知県	357,224	0.923	43	120,641	0.813	46	206,838	0.977	39	29,744	1.112	6
三重県	408,719	1.057	21	157,573	1.063	23	224,322	1.059	12	26,824	1.003	19
滋賀県	385,383	0.996	33	145,813	0.983	34	214,538	1.013	26	25,032	0.936	31
京都府	391,194	1.011	30	149,919	1.011	29	213,599	1.008	29	27,676	1.035	13
大阪府	391,071	1.011	31	144,525	0.975	35	214,711	1.014	25	31,835	1.190	1
兵庫県	407,909	1.054	22	152,680	1.030	27	225,103	1.063	11	30,126	1.126	3
奈良県	391,324	1.012	29	149,196	1.006	30	214,928	1.015	23	27,200	1.017	17
和歌山県	387,419	1.001	32	148,336	1.000	31	213,515	1.008	30	25,568	0.956	27
鳥取県	420,078	1.086	15	180,363	1.216	12	213,840	1.010	28	25,875	0.967	24
島根県	479,936	1.241	4	210,241	1.418	5	242,932	1.147	2	26,763	1.000	21
岡山県	436,297	1.128	10	178,890	1.206	13	227,354	1.073	7	30,054	1.123	4
広島県	417,846	1.080	16	163,934	1.105	21	224,249	1.059	13	29,662	1.109	7
山口県	481,411	1.244	2	214,374	1.446	3	238,743	1.127	3	28,294	1.058	9
徳島県	441,813	1.142	9	195,120	1.316	8	217,573	1.027	22	29,120	1.089	8
香川県	464,376	1.200	6	187,694	1.266	10	246,232	1.163	1	30,450	1.138	2
愛媛県	417,660	1.080	17	171,025	1.153	18	220,499	1.041	20	26,136	0.977	23
高知県	429,885	1.111	12	194,726	1.313	9	210,317	0.993	37	24,843	0.929	36
福岡県	394,391	1.019	28	166,858	1.125	20	199,471	0.942	43	28,062	1.049	11
佐賀県	483,741	1.250	1	218,764	1.475	2	237,296	1.120	4	27,682	1.035	12
長崎県	455,873	1.178	7	206,101	1.390	6	221,702	1.047	16	28,069	1.049	10
熊本県	442,902	1.145	8	196,069	1.322	7	220,486	1.041	21	26,347	0.985	22
大分県	467,936	1.210	5	212,433	1.432	4	231,976	1.095	5	23,527	0.879	42
宮崎県	416,363	1.076	20	176,905	1.193	14	214,430	1.012	27	25,028	0.936	32
鹿児島県	480,135	1.241	3	225,698	1.522	1	229,490	1.084	6	24,946	0.933	35
沖縄県	346,659	0.896	45	155,771	1.050	24	171,489	0.810	47	19,399	0.725	47

図表3-2 1人当たり年齢調整後医療費及び地域差指数

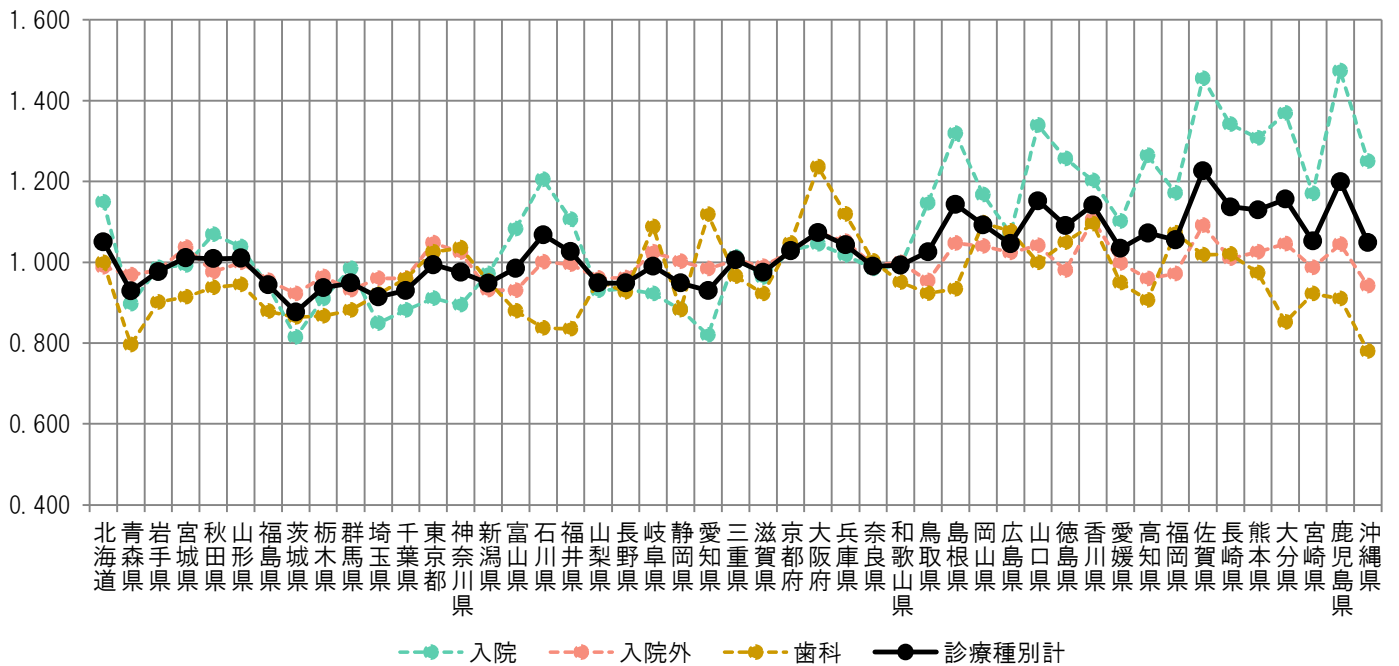
	計			入院			入院外			歯科		
	円	地域差指数	順位	円	地域差指数	順位	円	地域差指数	順位	円	地域差指数	順位
全国平均	386,852	1.000	—	148,302	1.000	—	211,799	1.000	—	26,751	1.000	—
北海道	406,426	1.051	16	170,410	1.149	16	209,288	0.988	27	26,729	0.999	16
青森県	359,447	0.929	45	133,001	0.897	41	205,146	0.969	34	21,301	0.796	46
岩手県	378,129	0.977	33	146,406	0.987	30	207,604	0.980	31	24,118	0.902	36
宮城県	391,261	1.011	24	147,207	0.993	28	219,584	1.037	11	24,470	0.915	33
秋田県	390,286	1.009	26	158,511	1.069	22	206,696	0.976	32	25,080	0.938	26
山形県	390,929	1.011	25	153,995	1.038	24	211,663	0.999	22	25,270	0.945	25
福島県	365,339	0.944	41	139,561	0.941	35	202,270	0.955	41	23,509	0.879	40
茨城県	339,342	0.877	47	120,879	0.815	47	195,348	0.922	47	23,115	0.864	42
栃木県	362,451	0.937	42	134,984	0.910	40	204,261	0.964	35	23,207	0.867	41
群馬県	367,012	0.949	37	146,065	0.985	31	197,365	0.932	44	23,582	0.882	38
埼玉県	353,838	0.915	46	125,864	0.849	45	203,331	0.960	39	24,643	0.921	32
千葉県	359,831	0.930	44	130,746	0.882	44	203,423	0.960	38	25,662	0.959	20
東京都	384,496	0.994	28	135,068	0.911	39	221,992	1.048	5	27,436	1.026	12
神奈川県	377,330	0.975	34	132,646	0.894	42	216,989	1.025	15	27,695	1.035	11
新潟県	366,926	0.948	40	144,057	0.971	33	197,353	0.932	45	25,516	0.954	21
富山県	381,161	0.985	32	160,578	1.083	20	197,063	0.930	46	23,520	0.879	39
石川県	413,088	1.068	13	178,677	1.205	11	212,016	1.001	20	22,396	0.837	44
福井県	397,023	1.026	22	164,007	1.106	18	210,681	0.995	24	22,335	0.835	45
山梨県	367,058	0.949	36	137,976	0.930	37	203,577	0.961	37	25,505	0.953	22
長野県	366,961	0.949	38	138,485	0.934	36	203,684	0.962	36	24,791	0.927	28
岐阜県	383,086	0.990	31	136,797	0.922	38	217,188	1.025	12	29,101	1.088	6
静岡県	366,944	0.949	39	130,995	0.883	43	212,334	1.003	19	23,615	0.883	37
愛知県	359,861	0.930	43	121,598	0.820	46	208,349	0.984	29	29,914	1.118	3
三重県	389,138	1.006	27	150,219	1.013	27	213,104	1.006	18	25,815	0.965	19
滋賀県	377,157	0.975	35	142,792	0.963	34	209,701	0.990	26	24,665	0.922	31
京都府	397,856	1.028	21	152,678	1.030	25	217,154	1.025	13	28,024	1.048	10
大阪府	415,409	1.074	11	155,000	1.045	23	227,353	1.073	3	33,056	1.236	1
兵庫県	403,544	1.043	19	150,894	1.017	26	222,714	1.052	4	29,937	1.119	2
奈良県	383,168	0.990	30	145,953	0.984	32	210,384	0.993	25	26,831	1.003	15
和歌山県	384,199	0.993	29	147,078	0.992	29	211,680	0.999	21	25,441	0.951	23
鳥取県	396,855	1.026	23	170,030	1.147	17	202,121	0.954	42	24,703	0.923	29
島根県	442,282	1.143	5	195,565	1.319	6	221,732	1.047	6	24,985	0.934	27
岡山県	422,694	1.093	9	173,091	1.167	15	220,250	1.040	10	29,354	1.097	4
広島県	404,593	1.046	18	158,868	1.071	21	216,912	1.024	16	28,812	1.077	7
山口県	445,779	1.152	4	198,543	1.339	5	220,508	1.041	9	26,728	0.999	17
徳島県	422,030	1.091	10	186,290	1.256	9	207,666	0.980	30	28,075	1.049	9
香川県	441,547	1.141	6	178,204	1.202	12	234,050	1.105	1	29,292	1.095	5
愛媛県	400,126	1.034	20	163,342	1.101	19	211,399	0.998	23	25,385	0.949	24
高知県	414,937	1.073	12	187,517	1.264	8	203,171	0.959	40	24,248	0.906	35
福岡県	408,284	1.055	14	173,730	1.171	13	205,864	0.972	33	28,690	1.072	8
佐賀県	474,245	1.226	1	215,762	1.455	2	231,253	1.092	2	27,229	1.018	14
長崎県	439,919	1.137	7	198,896	1.341	4	213,732	1.009	17	27,290	1.020	13
熊本県	437,008	1.130	8	193,818	1.307	7	217,140	1.025	14	26,049	0.974	18
大分県	447,288	1.156	3	203,010	1.369	3	221,491	1.046	7	22,787	0.852	43
宮崎県	407,222	1.053	15	173,512	1.170	14	209,040	0.987	28	24,671	0.922	30
鹿児島県	464,020	1.199	2	218,479	1.473	1	221,195	1.044	8	24,346	0.910	34
沖縄県	405,805	1.049	17	185,365	1.250	10	199,575	0.942	43	20,865	0.780	47

図表3-3 1人当たり医療費の地域差

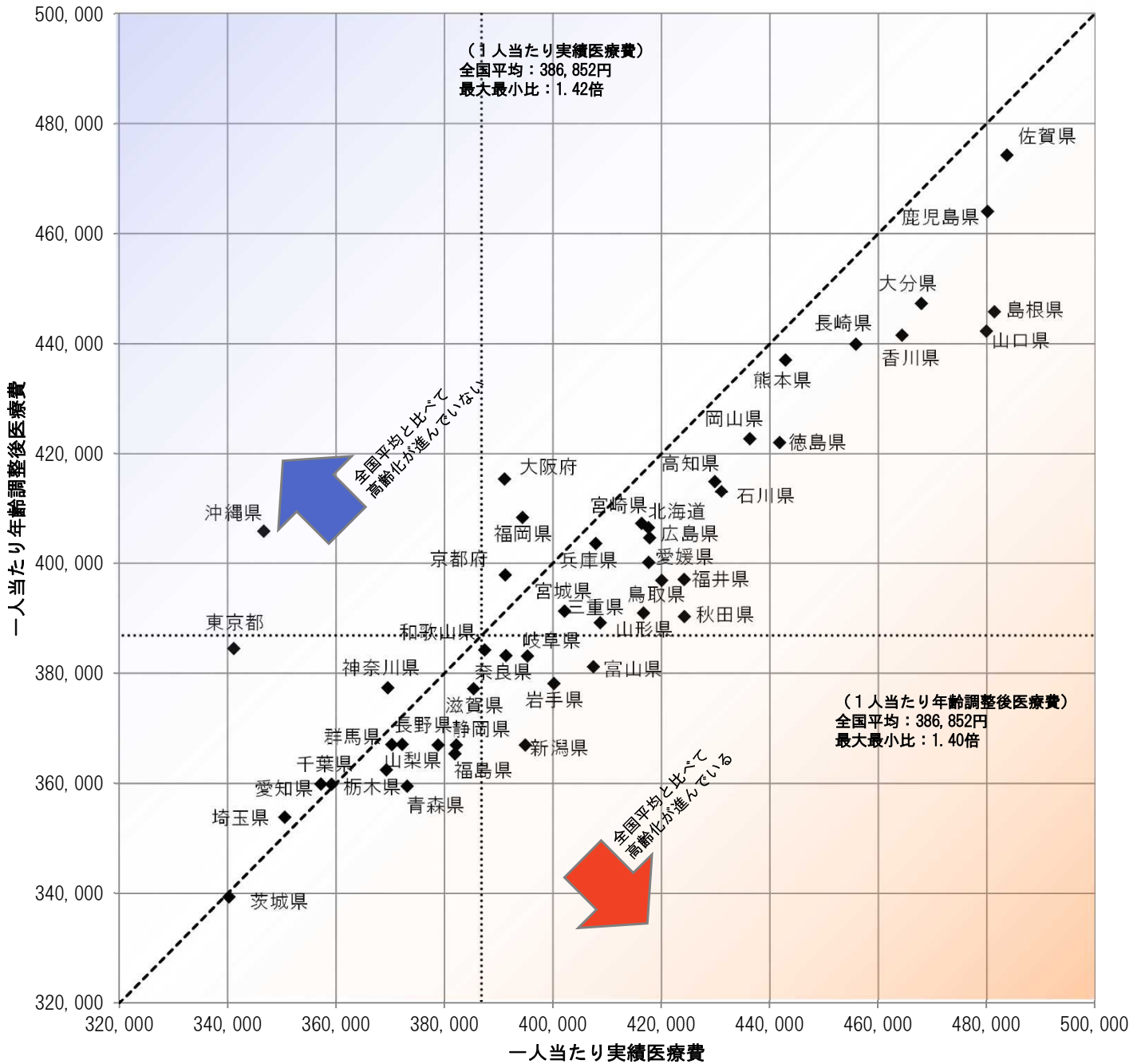
<対全国比（1人当たり実績医療費）>



<地域差指数（1人当たり年齢調整後医療費）>



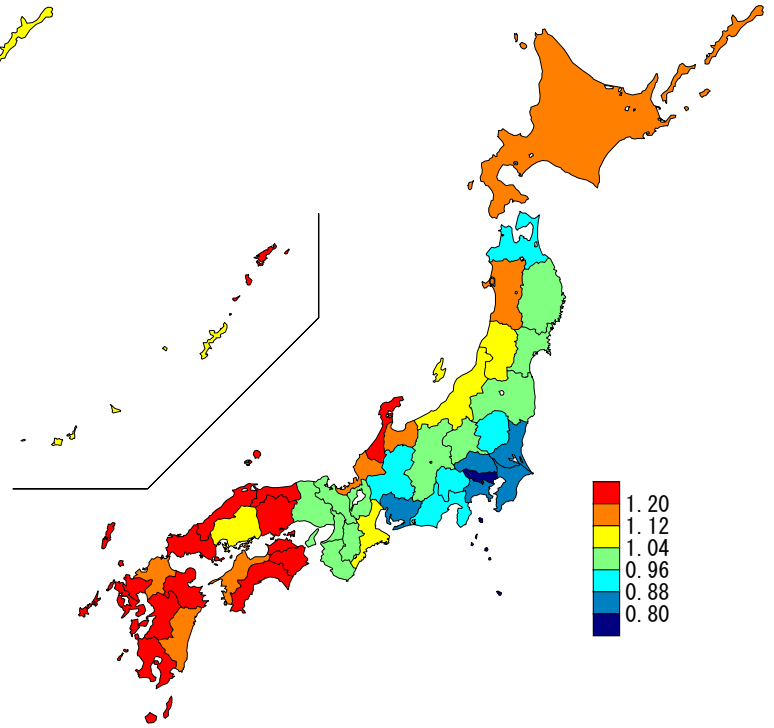
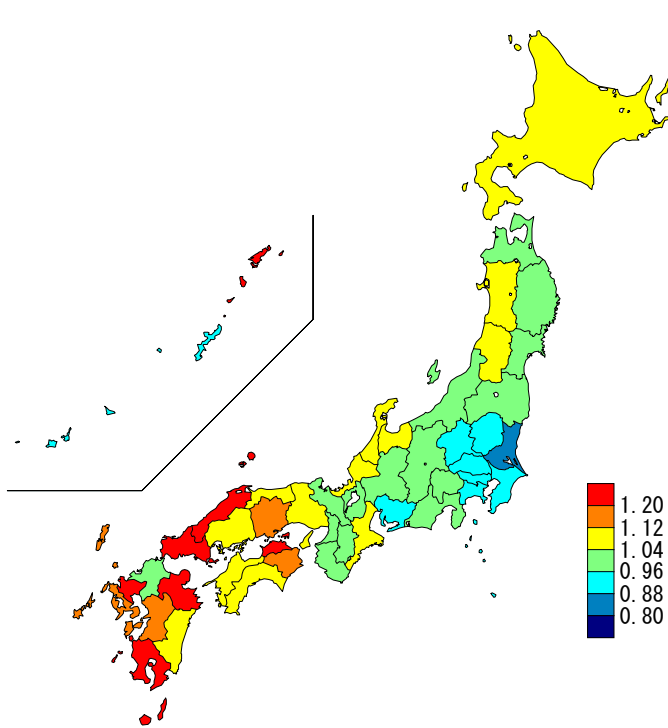
図表3-4 1人当たり実績医療費と年齢調整後医療費の関係



図表3-5 医療費マップ（対全国比（1人あたり実績医療費））

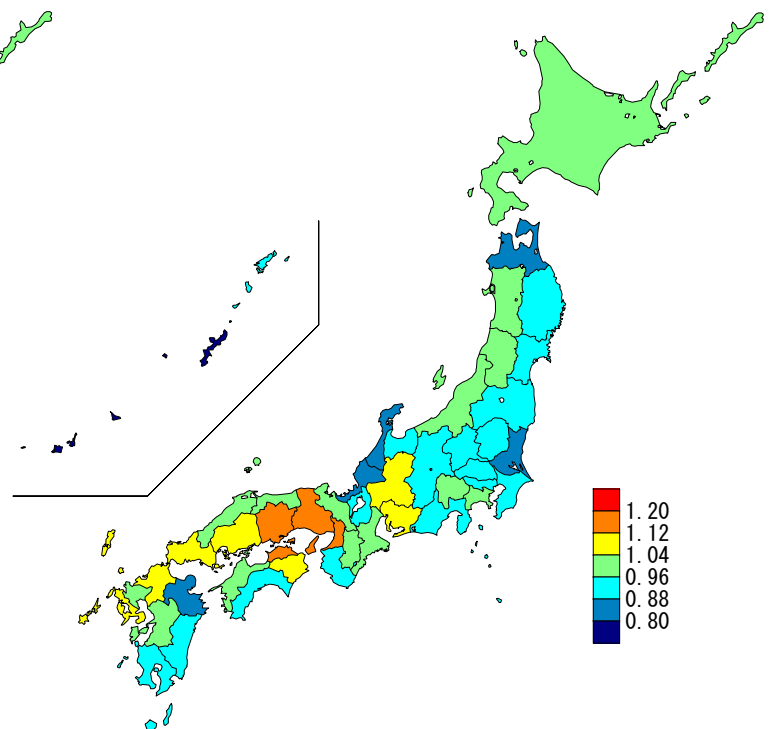
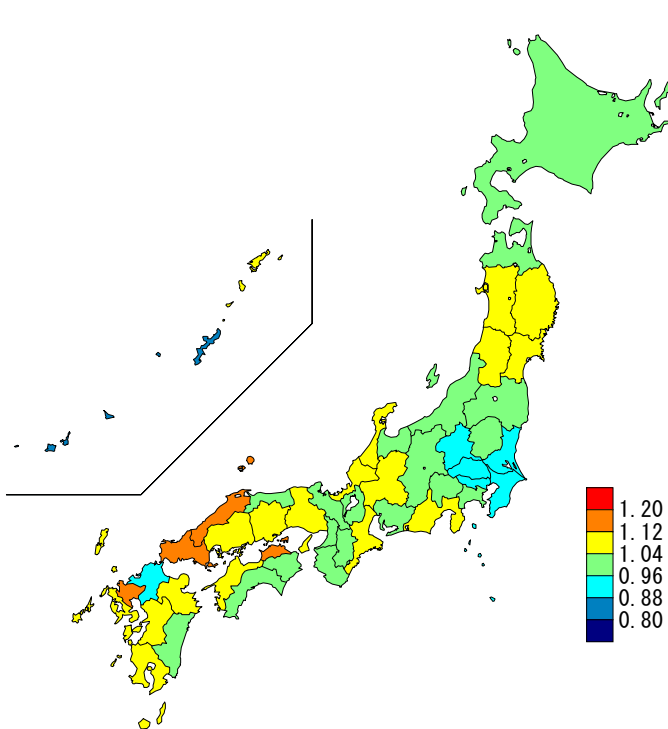
<診療種別計>

<入院>



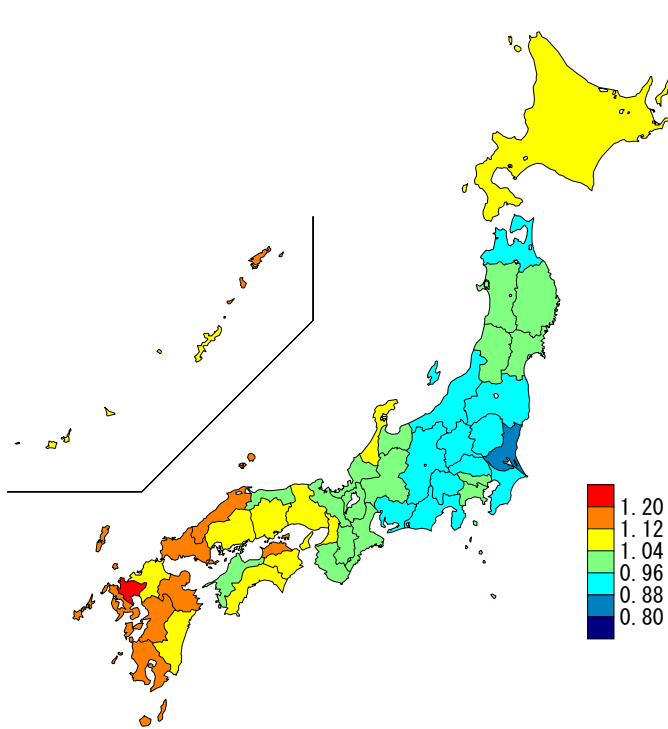
<入院外>

<歯科>

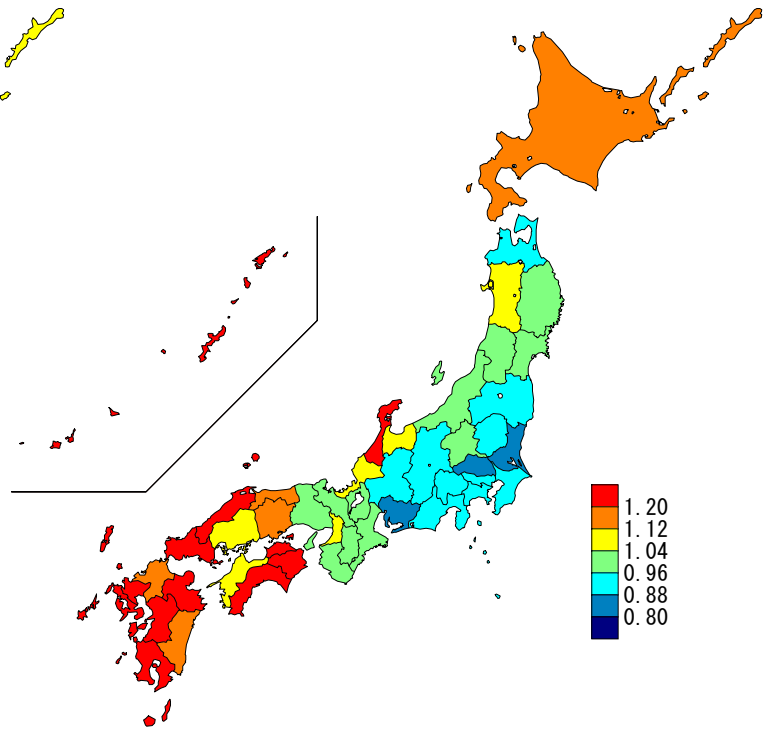


図表3-6 医療費マップ（地域差指数（1人当たり年齢調整後医療費））

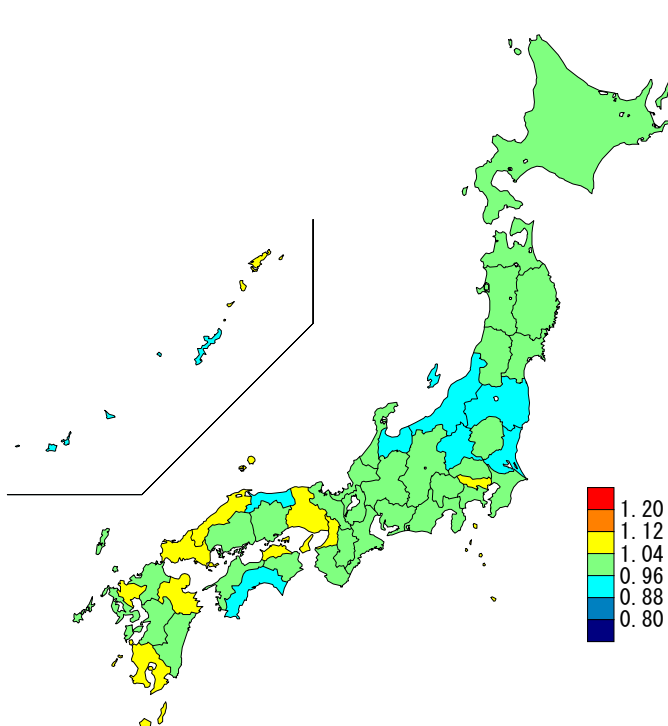
<診療種別計>



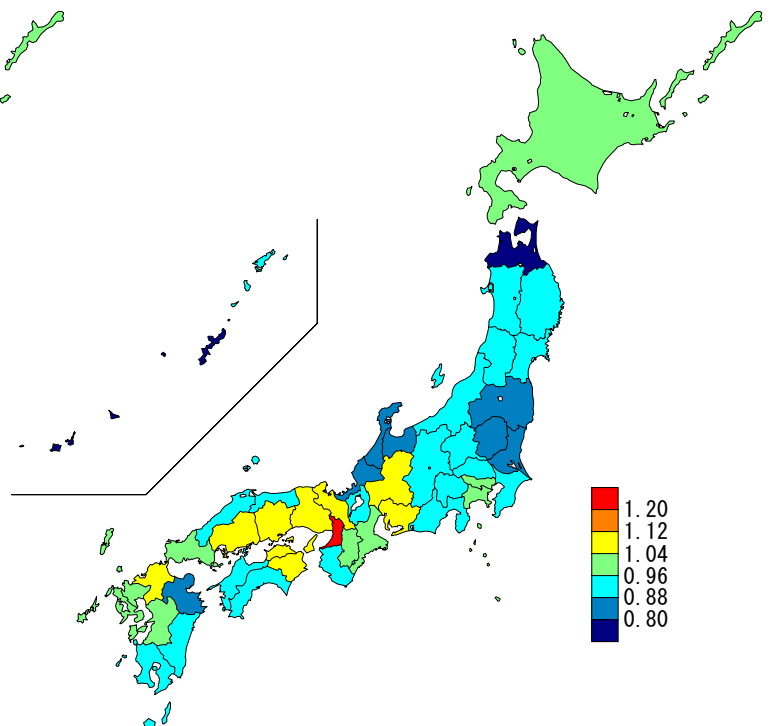
<入院>



<入院外>



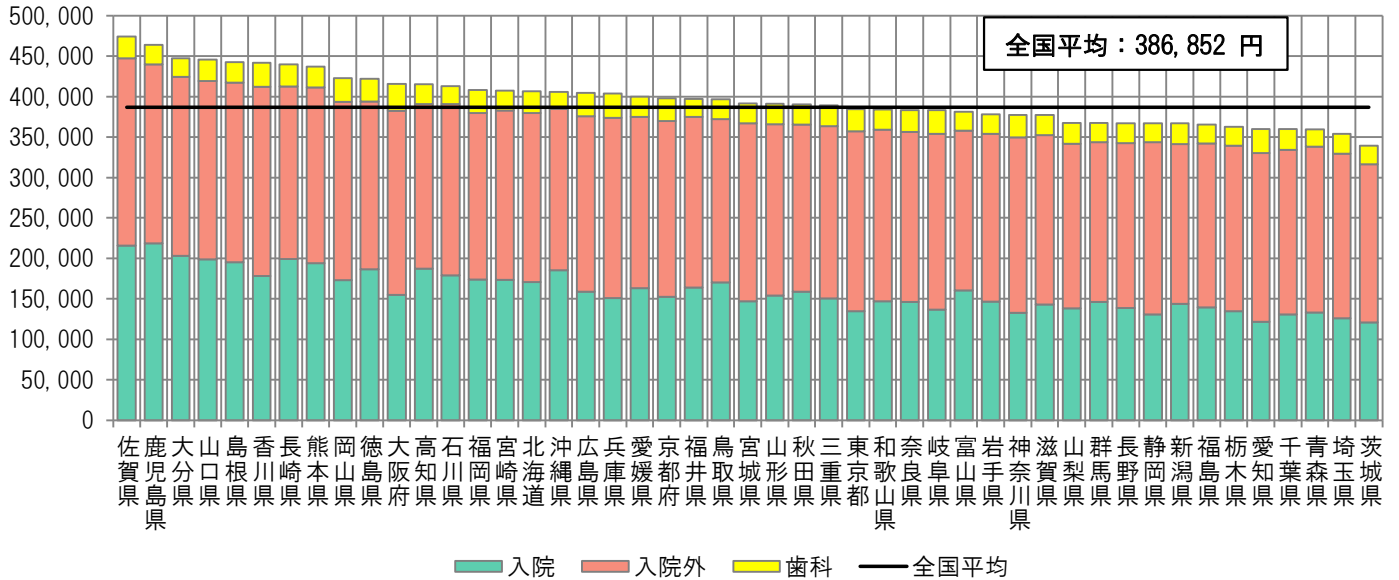
<歯科>



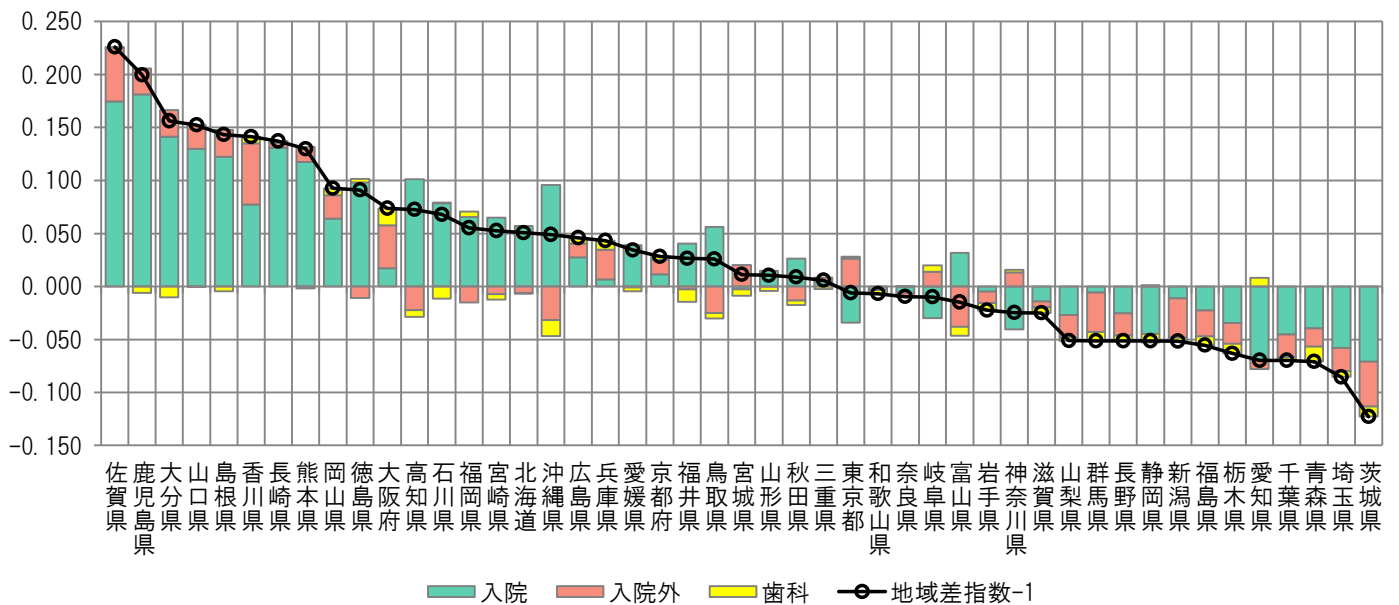
(3) 地域差（診療種別計）に対する各種寄与

図表3-7 診療種別寄与度

< 1人当たり年齢調整後医療費の診療種別内訳 >



< 地域差指数の診療種別寄与度 >

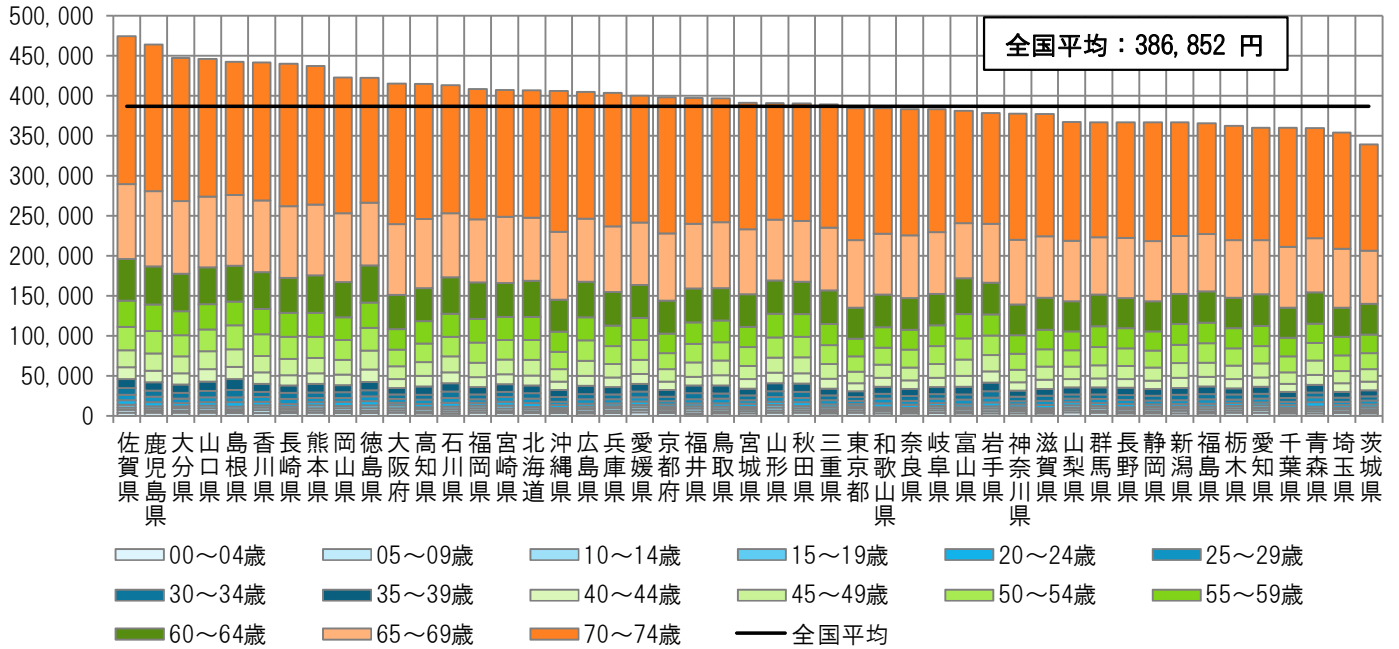


注) 各都道府県の地域差指数の全国平均からのかい離（地域差指数-1）を診療種別の寄与度に分解したものの。

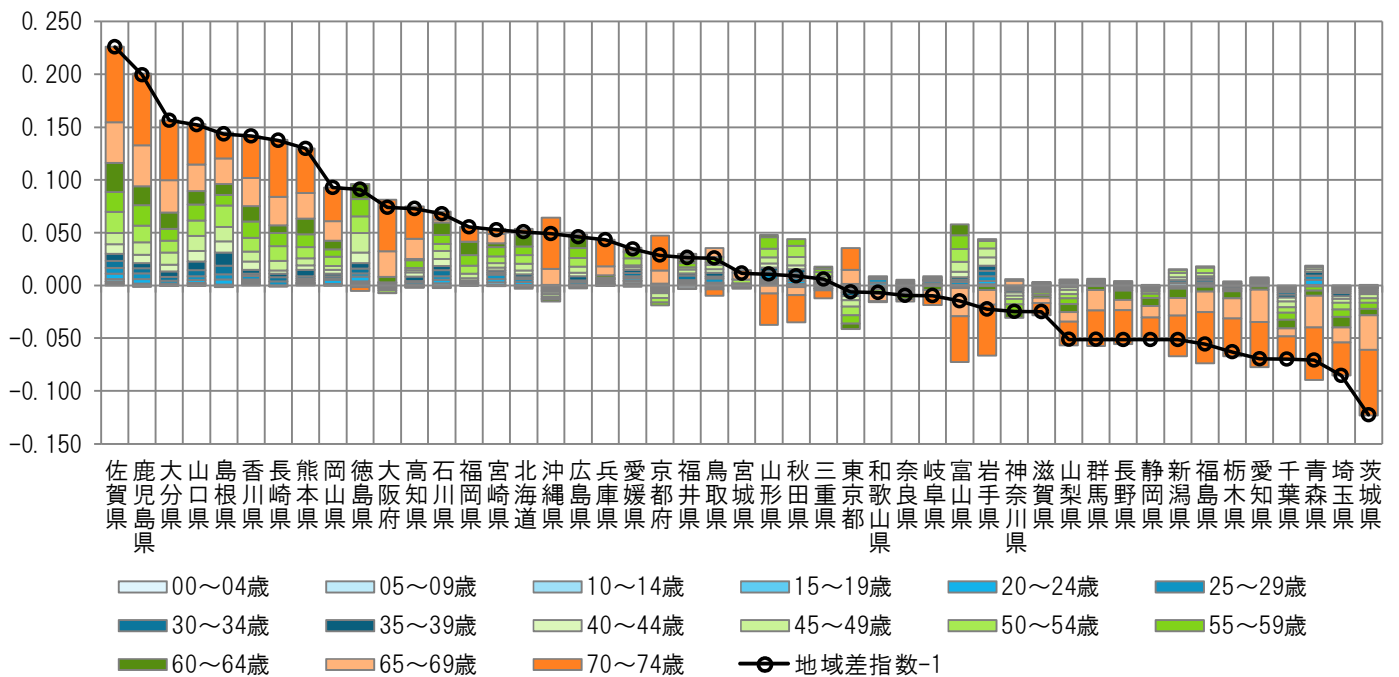


図表3-8 年齢階級別寄与度

< 1人当たり年齢調整後医療費の年齢階級別内訳 >



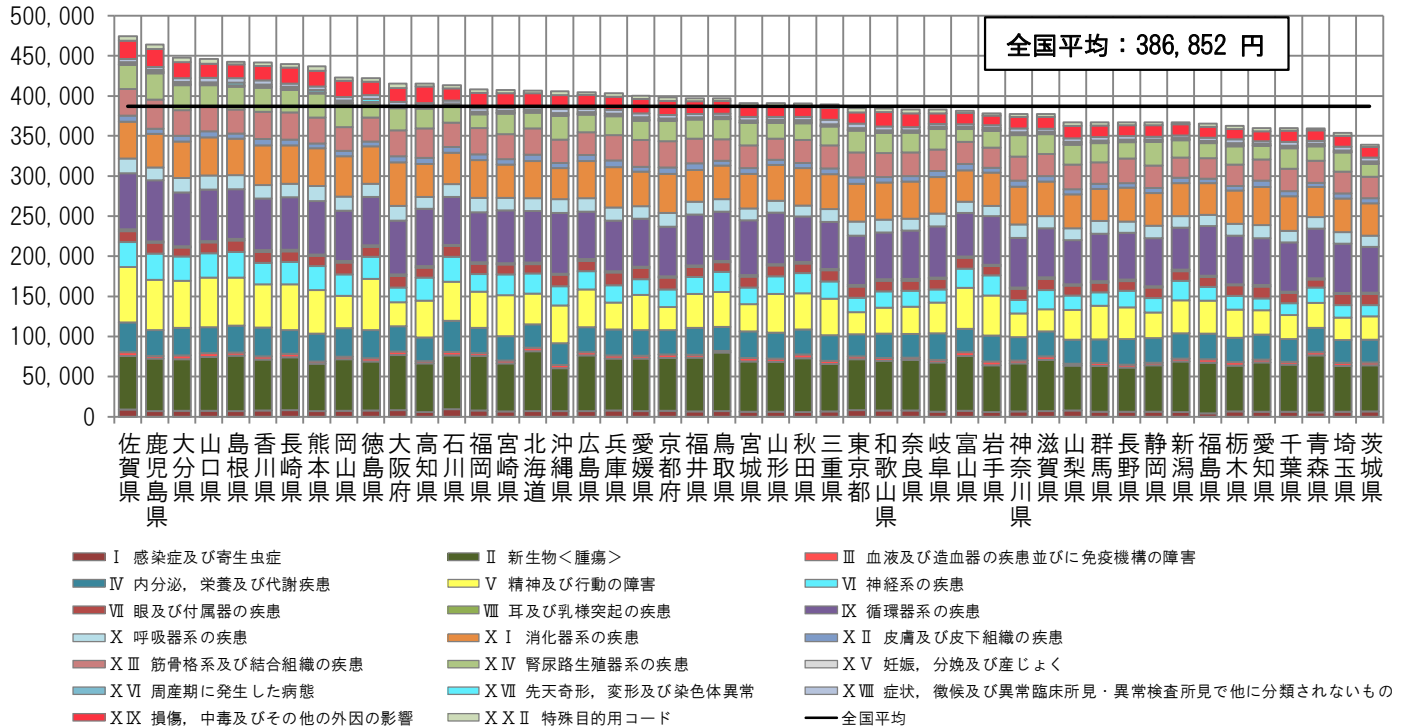
< 地域差指数の年齢階級別寄与度 >



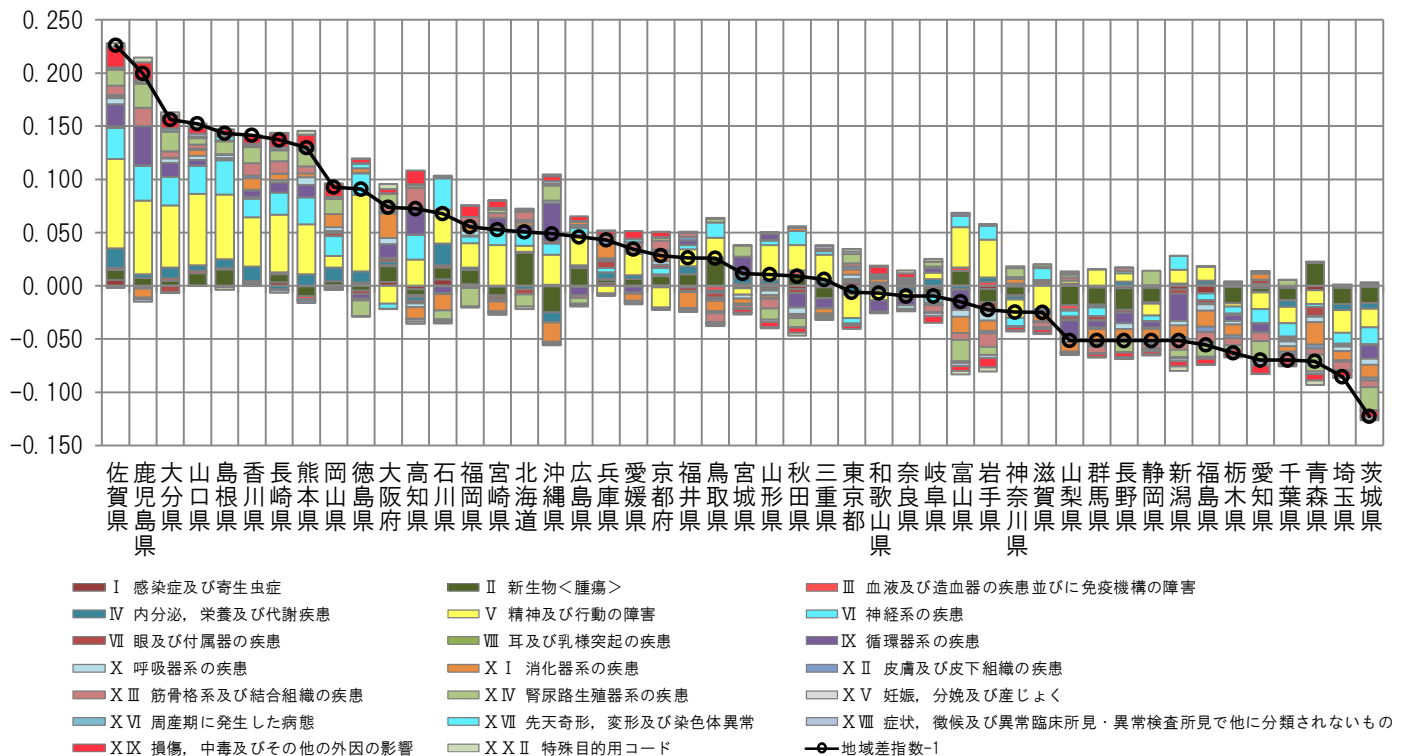
注) 各都道府県の地域差指数の全国平均からのかい離（地域差指数-1）を年齢階級別の寄与度に分解したもの。

図表3-9 疾病分類別寄与度

< 1人当たり年齢調整後医療費の疾病分類別内訳 >



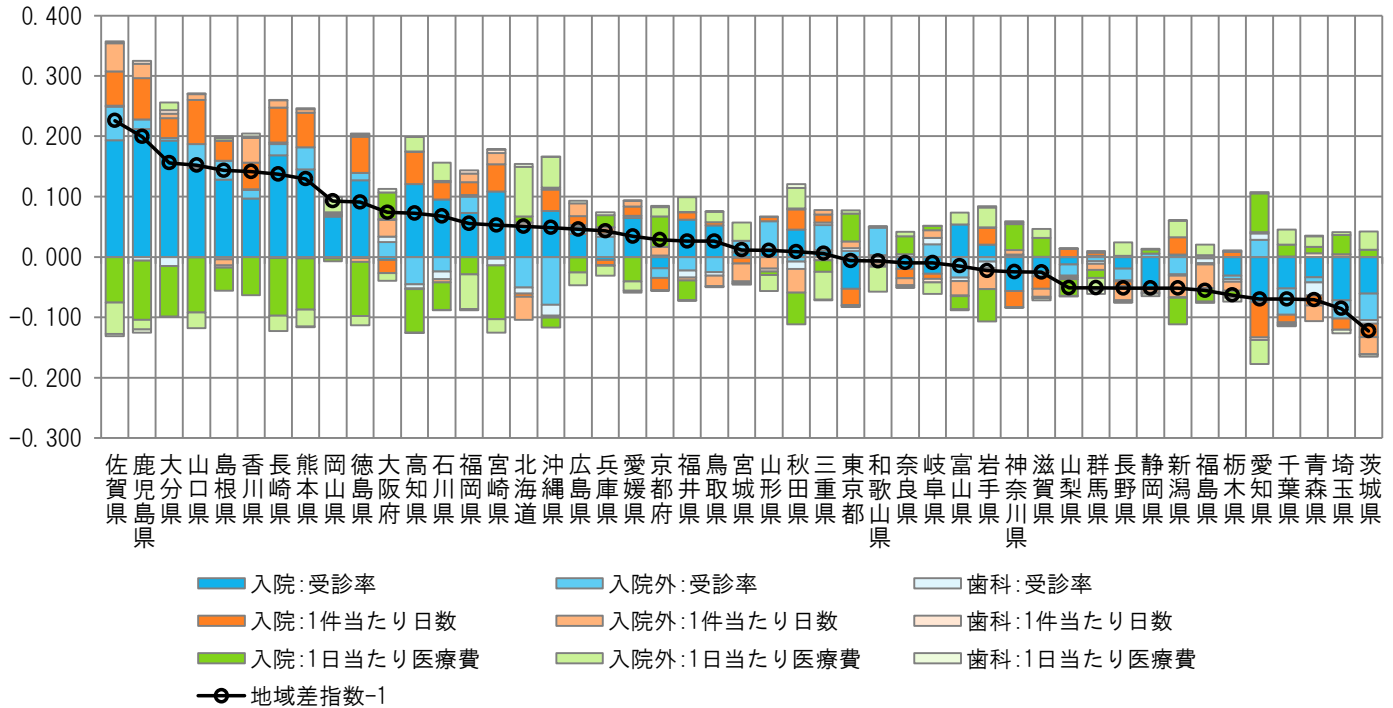
< 地域差指数の疾病分類別寄与度 >



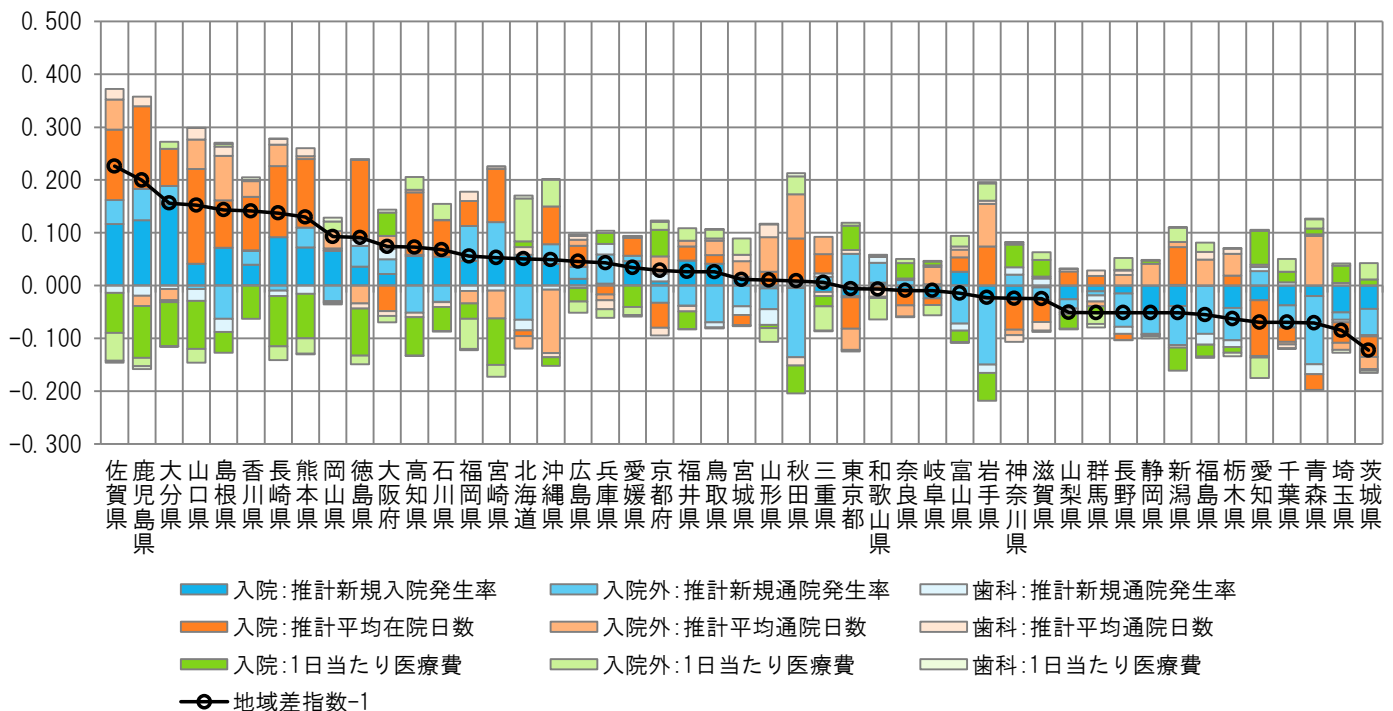
注) 各都道府県の地域差指数の全国平均からのかい離（地域差指数-1）を疾病分類別の寄与度に分解したもの。

図表3-10 三要素別寄与度

<地域差指数の診療種別三要素別寄与度>



<地域差指数の診療種別新三要素別寄与度>

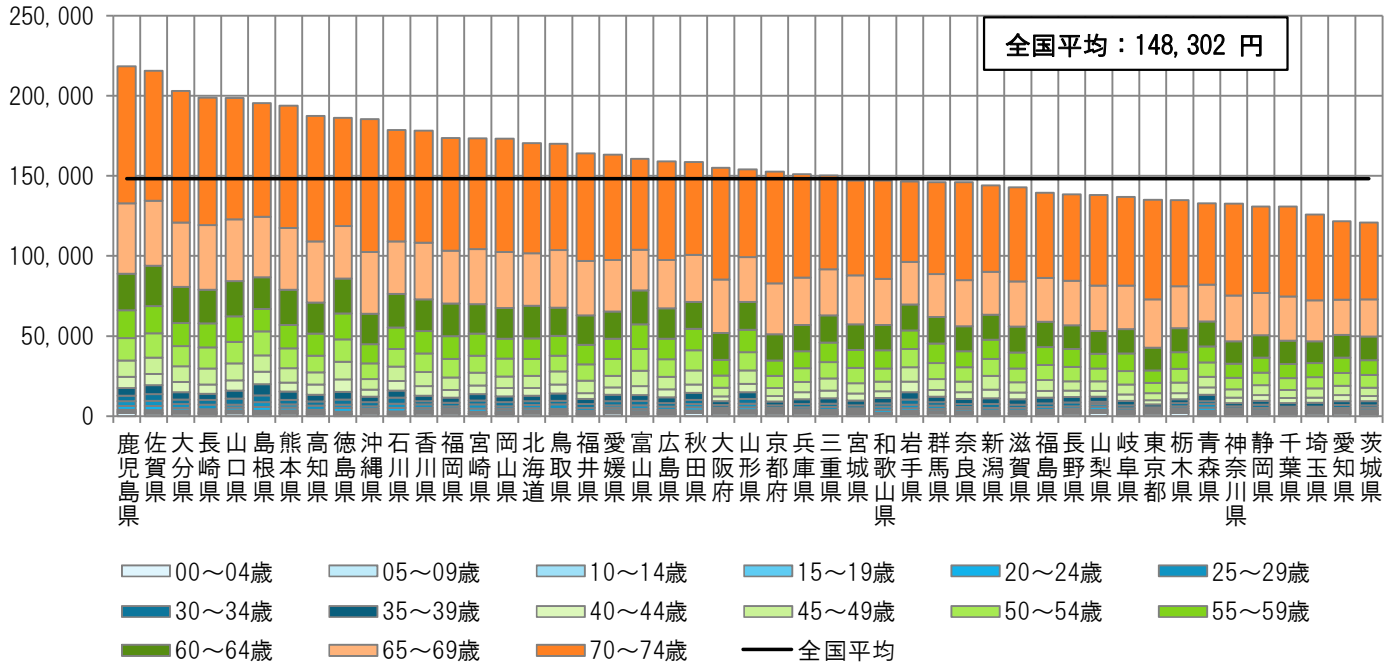


注) 各都道府県の地域差指数の全国平均からのかい離 (地域差指数-1) を診療種別三要素別/新三要素別の寄与度に分解したものの。

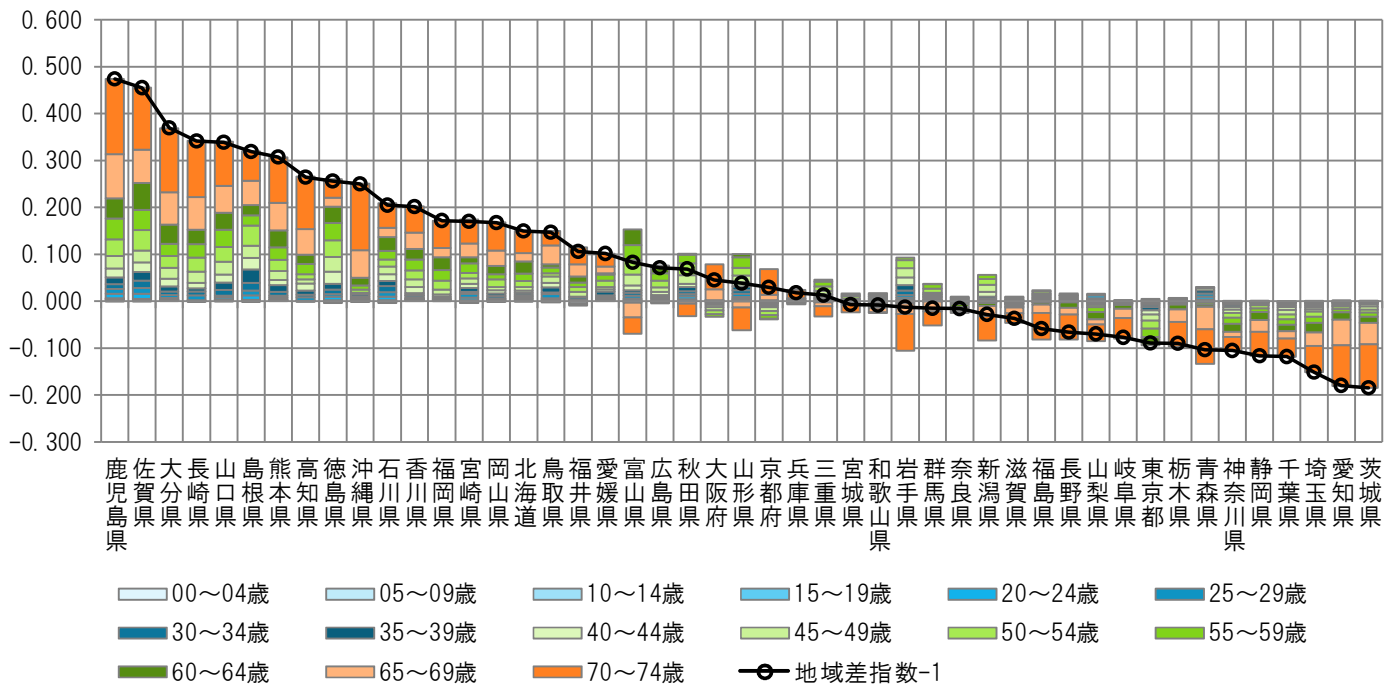
(4) 地域差（入院）に対する各種寄与

図表3-11 年齢階級別寄与度

< 1人当たり年齢調整後医療費の年齢階級別内訳 >



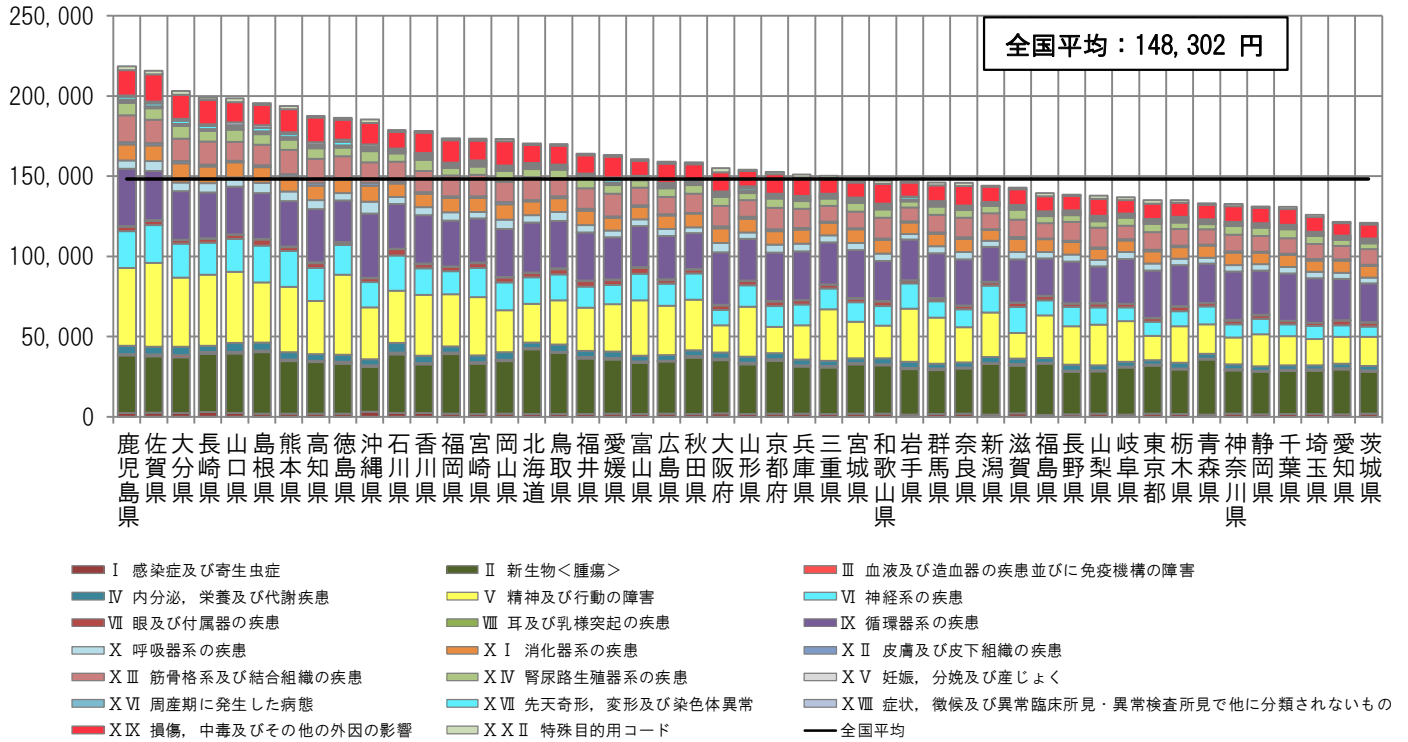
< 地域差指数の年齢階級別寄与度 >



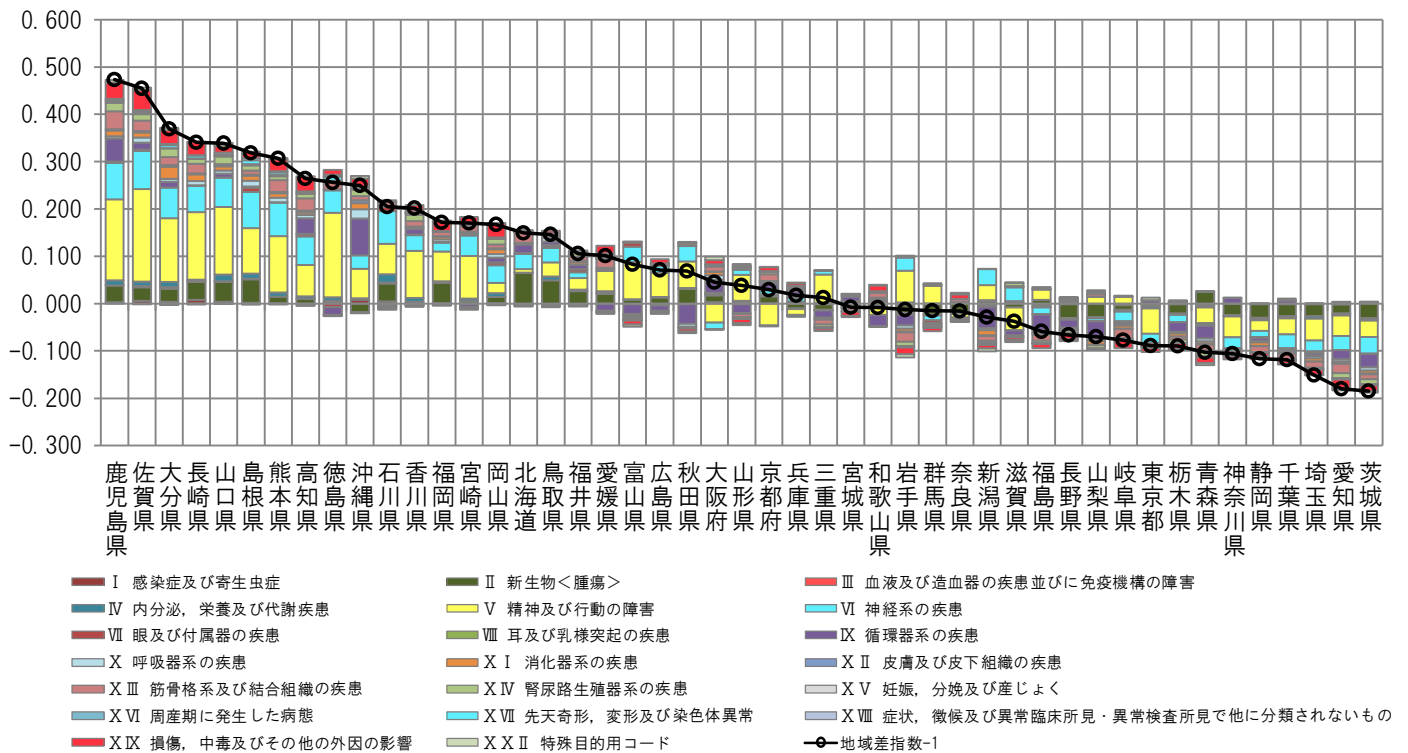
注) 各都道府県の地域差指数の全国平均からのかい離（地域差指数-1）を年齢階級別の寄与度に分解したもの。

図表3-12 疾病分類別寄与度

< 1人当たり年齢調整後医療費の疾病分類別内訳 >



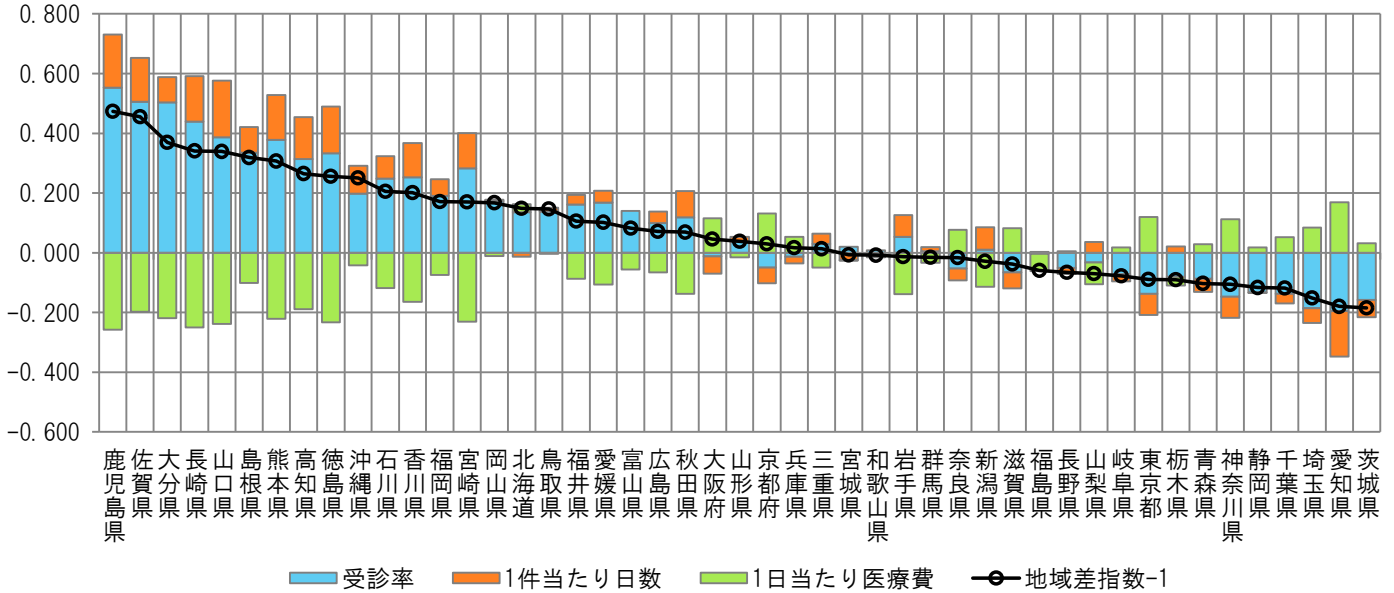
< 地域差指数の疾病分類別寄与度 >



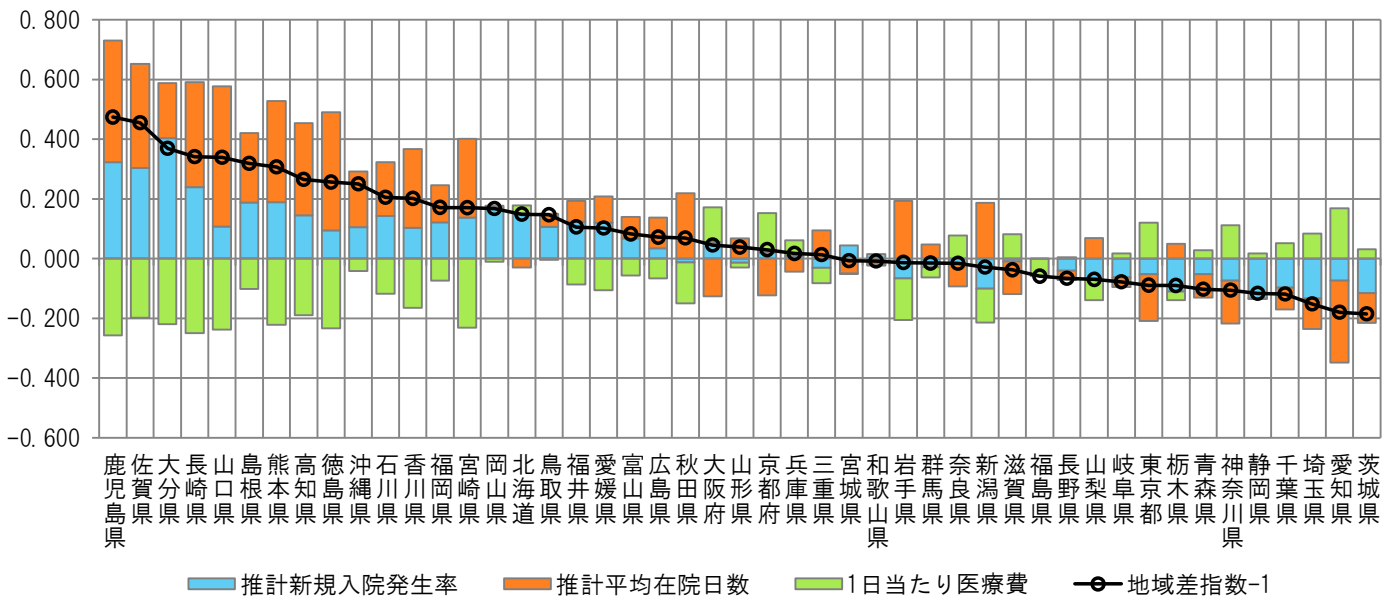
注) 各都道府県の地域差指数の全国平均からのかい離(地域差指数-1)を疾病分類別の寄与度に分解したもの。

図表3-13 三要素別寄与度

<地域差指数の三要素別寄与度>



<地域差指数の新三要素別寄与度>

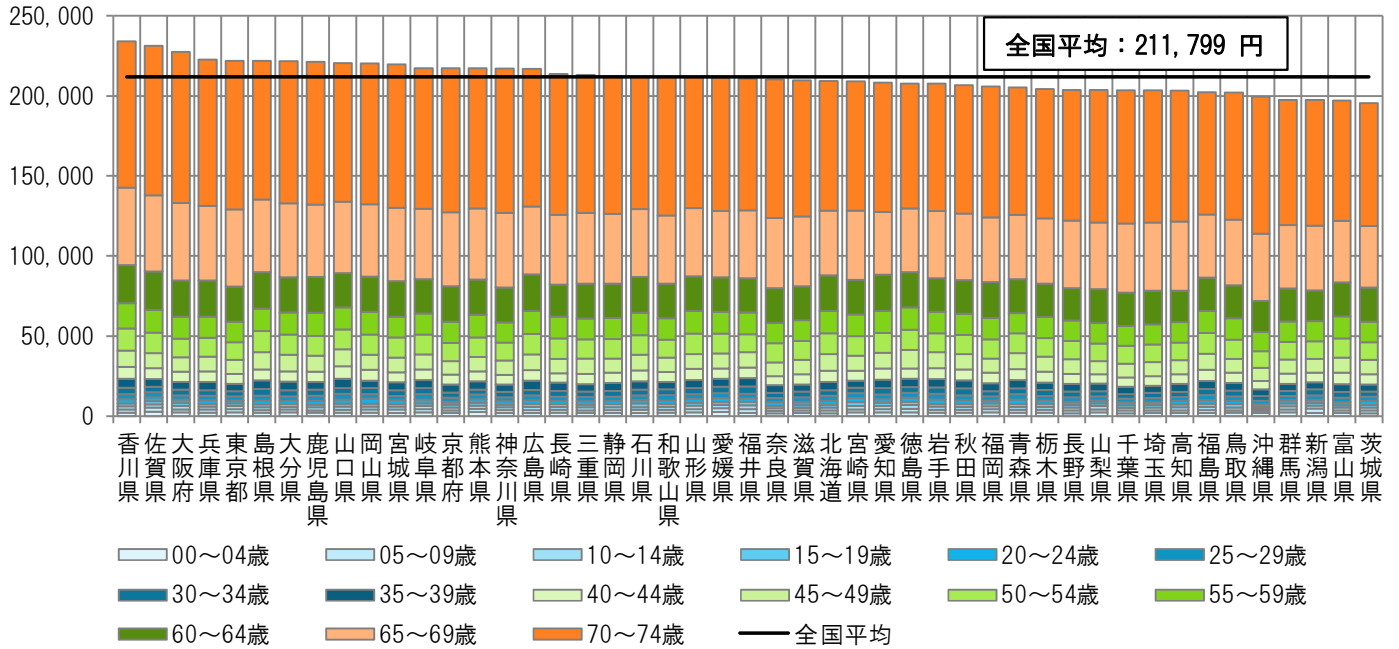


注) 各都道府県の地域差指数の全国平均からのかい離(地域差指数-1)を三要素別/新三要素の寄与度に分解したもの。

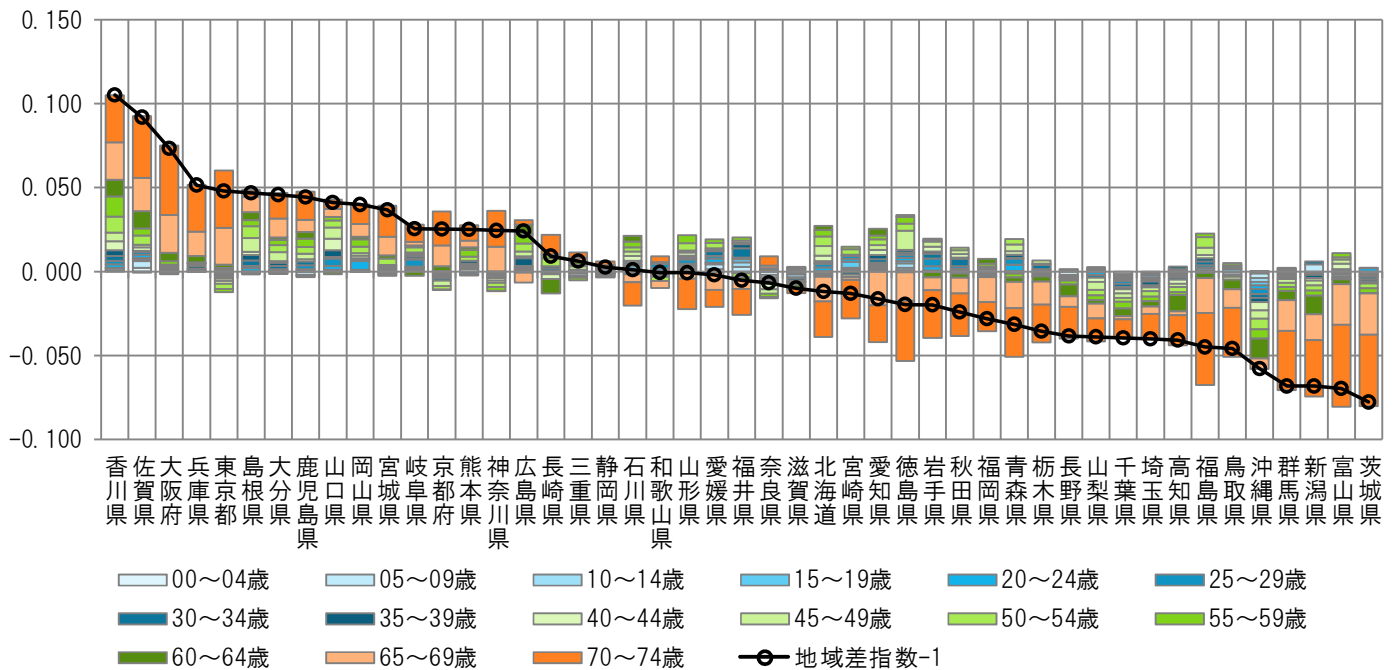
(5) 地域差（入院外）に対する各種寄与

図表3-14 年齢階級別寄与度

< 1人当たり年齢調整後医療費の年齢階級別内訳 >



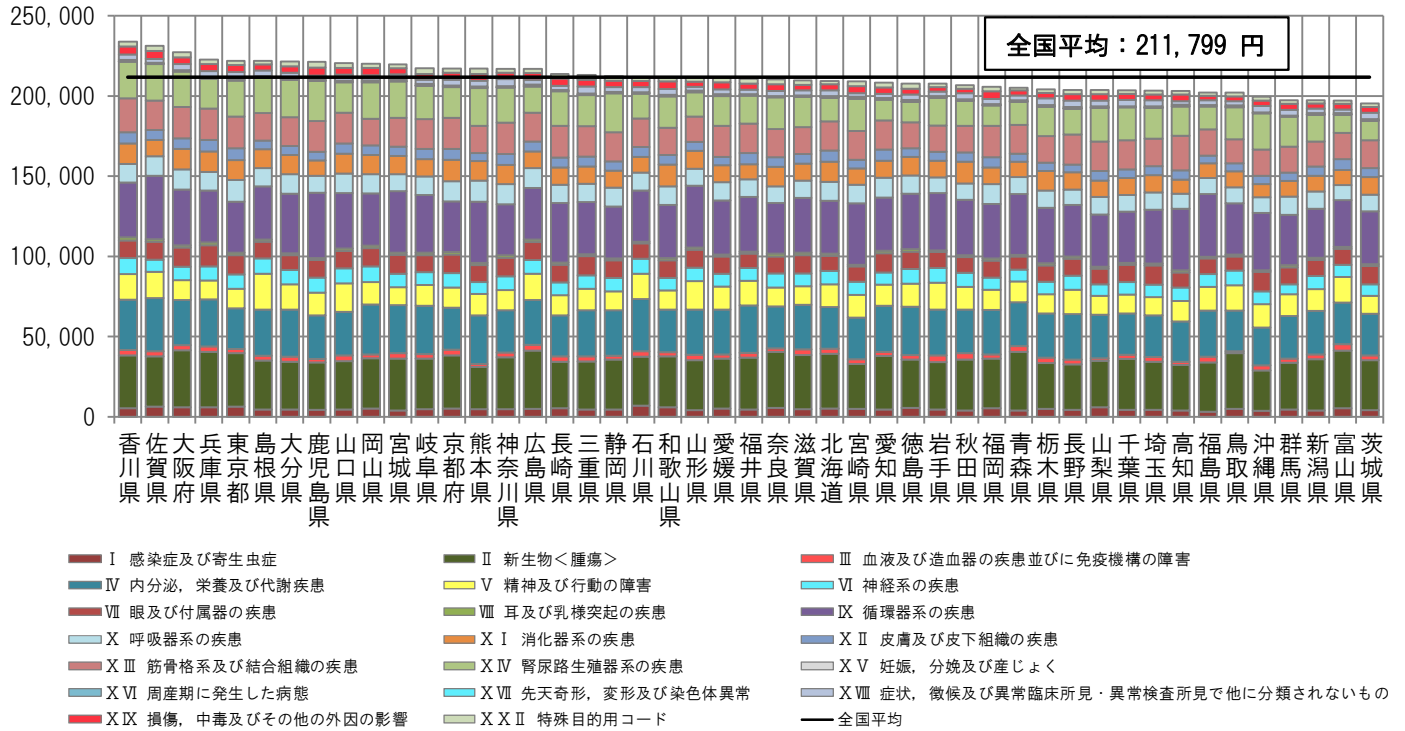
< 地域差指数の年齢階級別寄与度 >



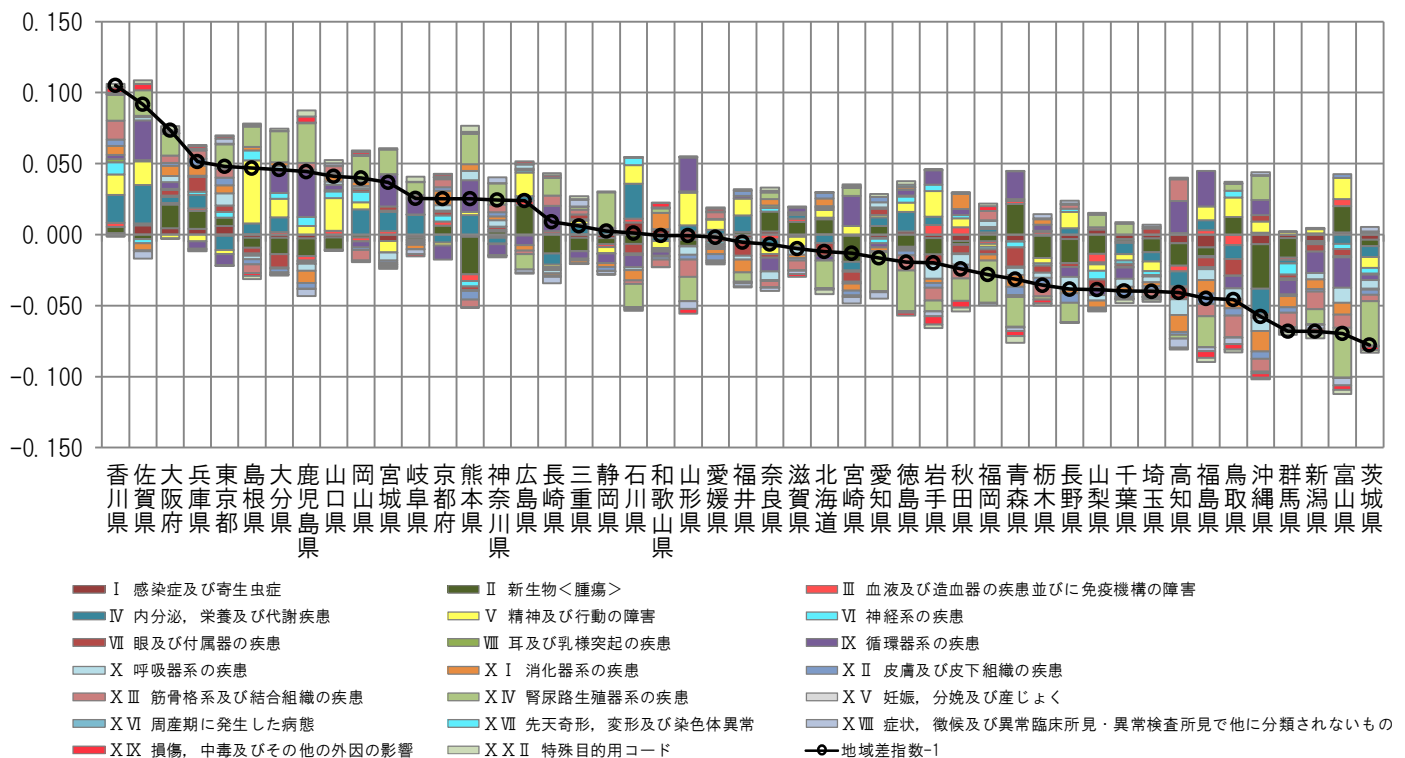
注) 各都道府県の地域差指数の全国平均からのかい離（地域差指数-1）を年齢階級別の寄与度に分解したもの。

図表3-15 疾病分類別寄与度

< 1人当たり年齢調整後医療費の疾病分類別内訳 >



< 地域差指数の疾病分類別寄与度 >

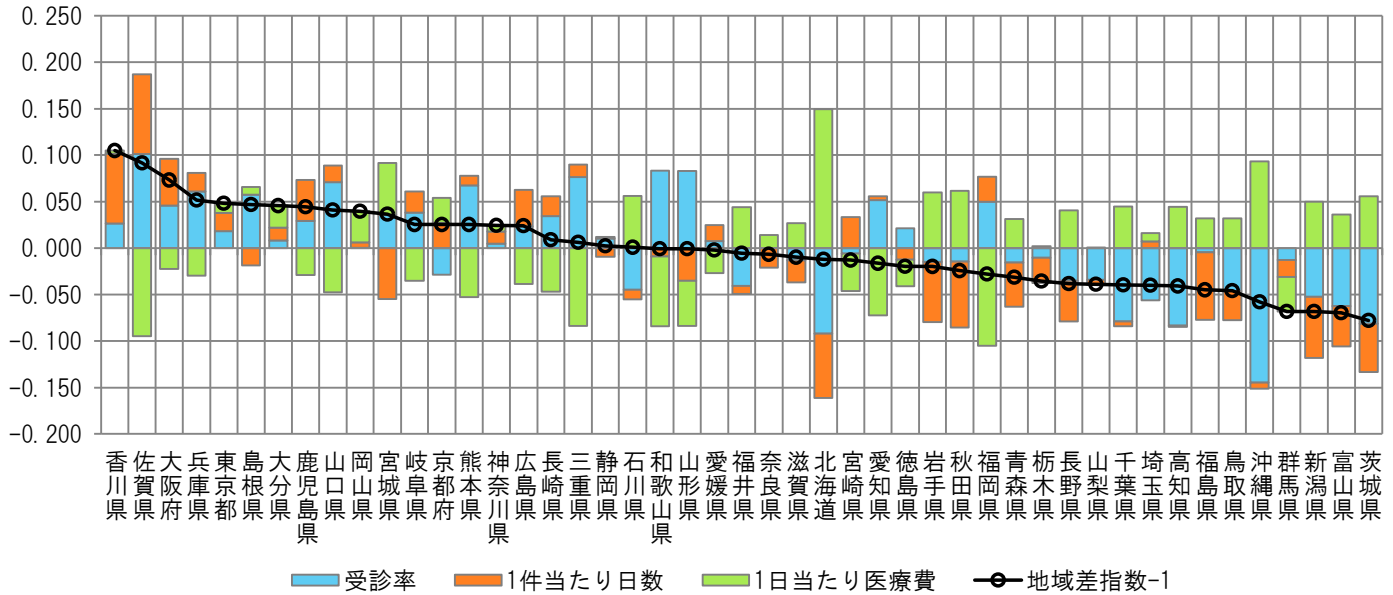


注) 各都道府県の地域差指数の全国平均からのかい離（地域差指数-1）を疾病分類別の寄与度に分解したのもの。

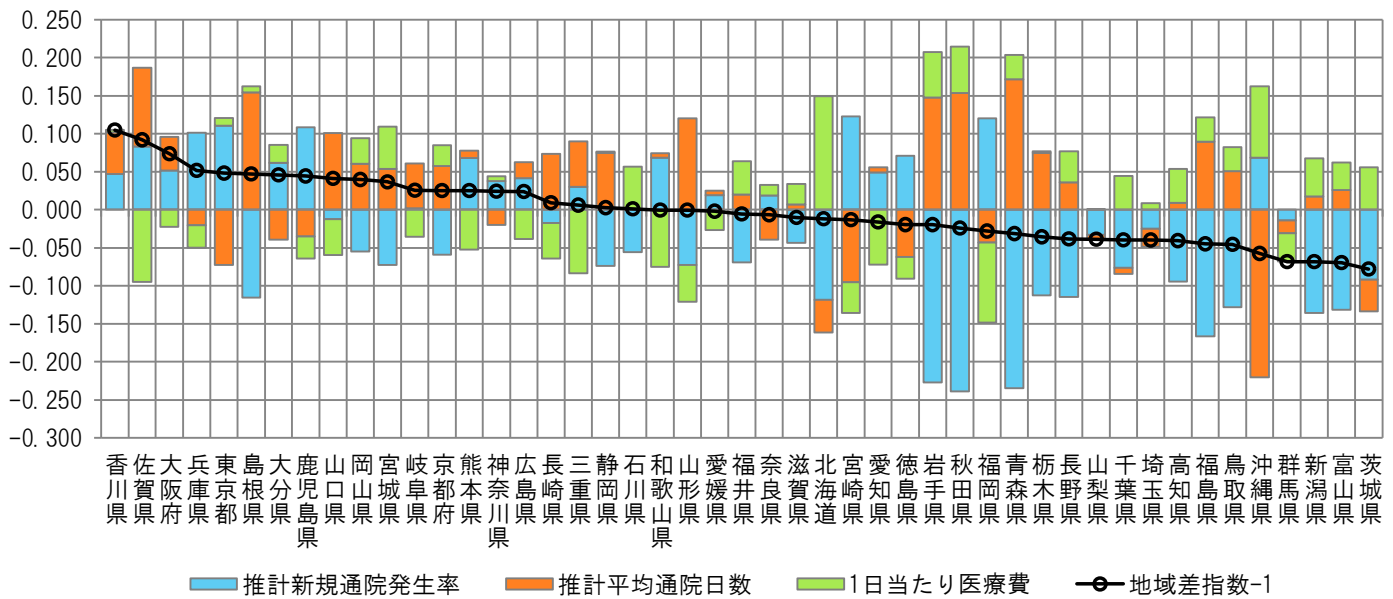


図表3-16 三要素別寄与度

<地域差指数の三要素別寄与度>



<地域差指数の新三要素別寄与度>

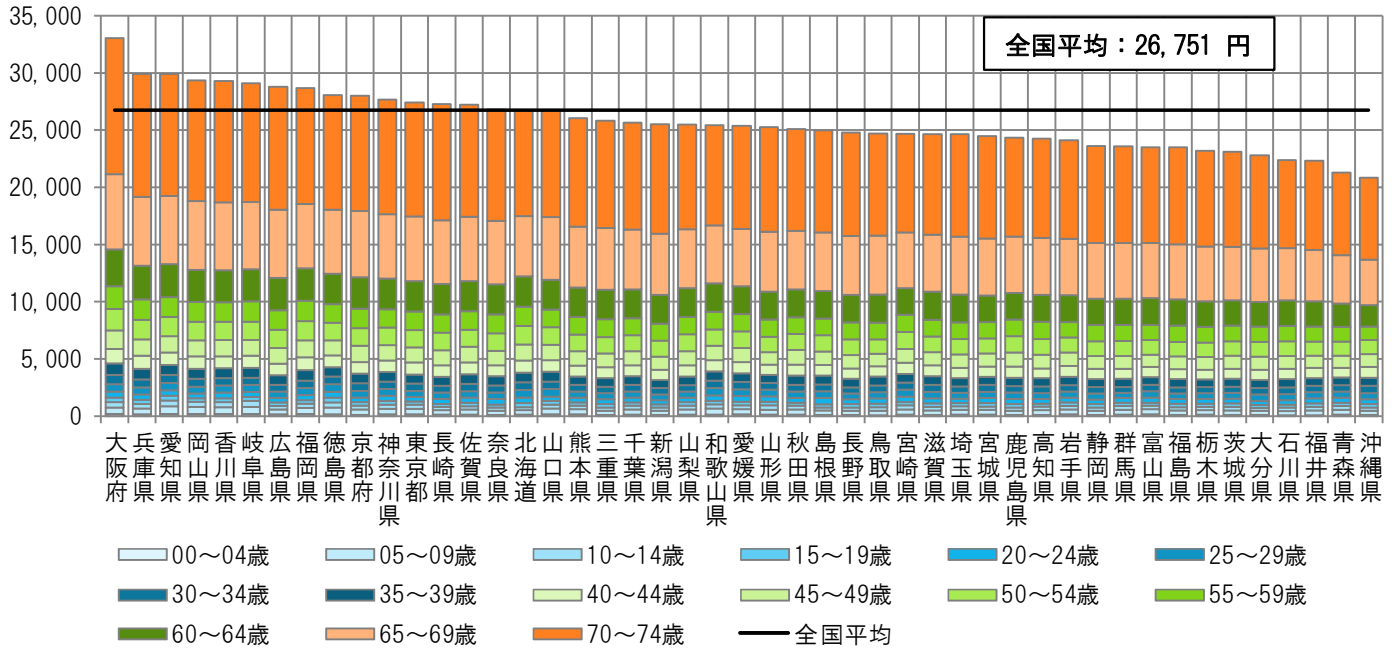


注) 各都道府県の地域差指数の全国平均からのかい離（地域差指数-1）を三要素別/新三要素別の寄与度に分解したものの。

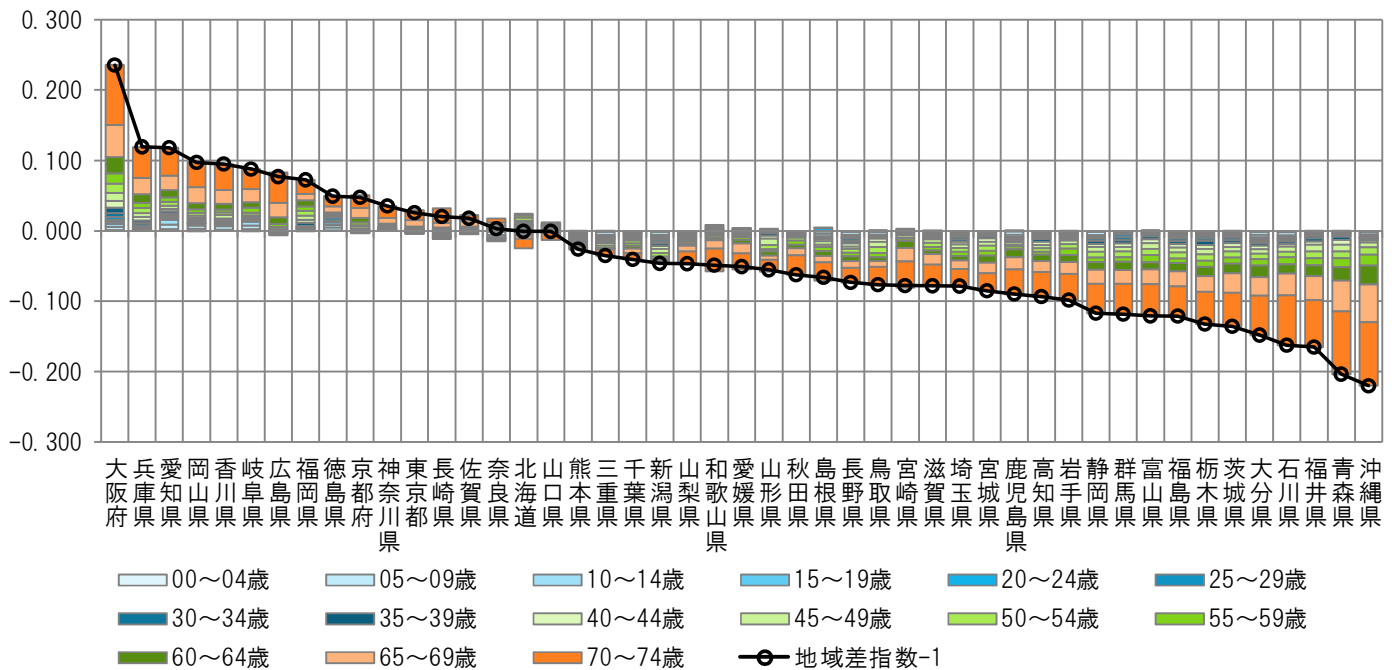
(6) 地域差（歯科）に対する各種寄与

図表3-17 年齢階級別寄与度

< 1人当たり年齢調整後医療費の年齢階級別内訳 >



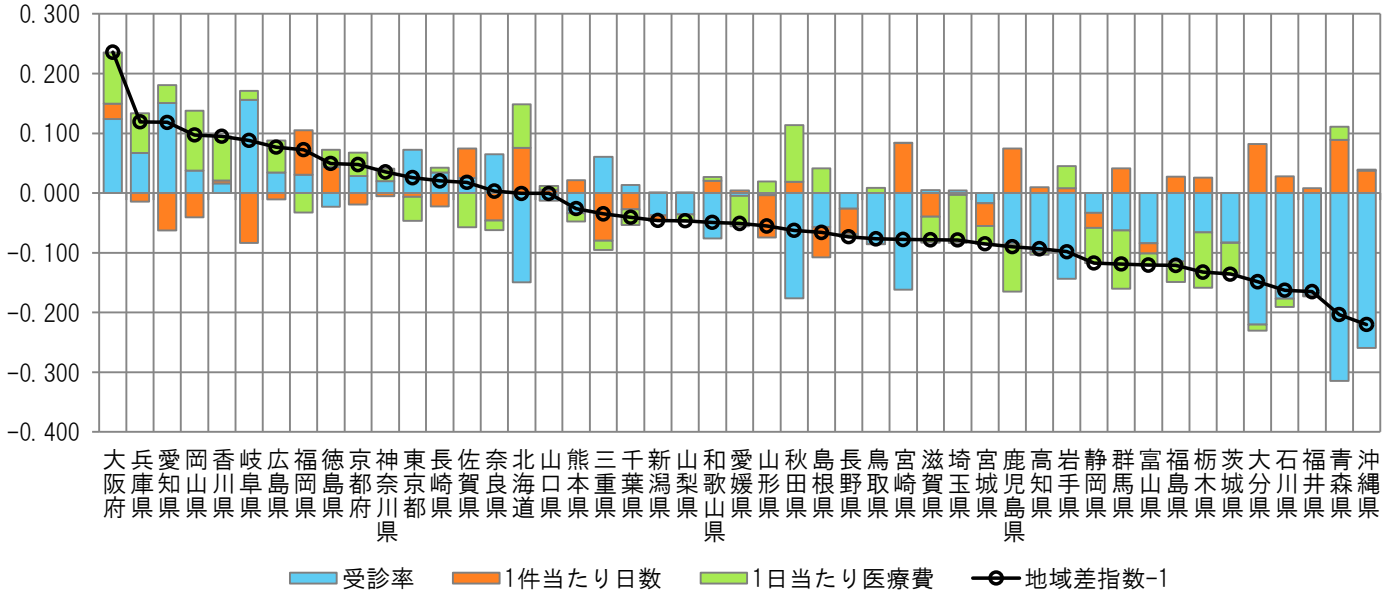
< 地域差指数の年齢階級別寄与度 >



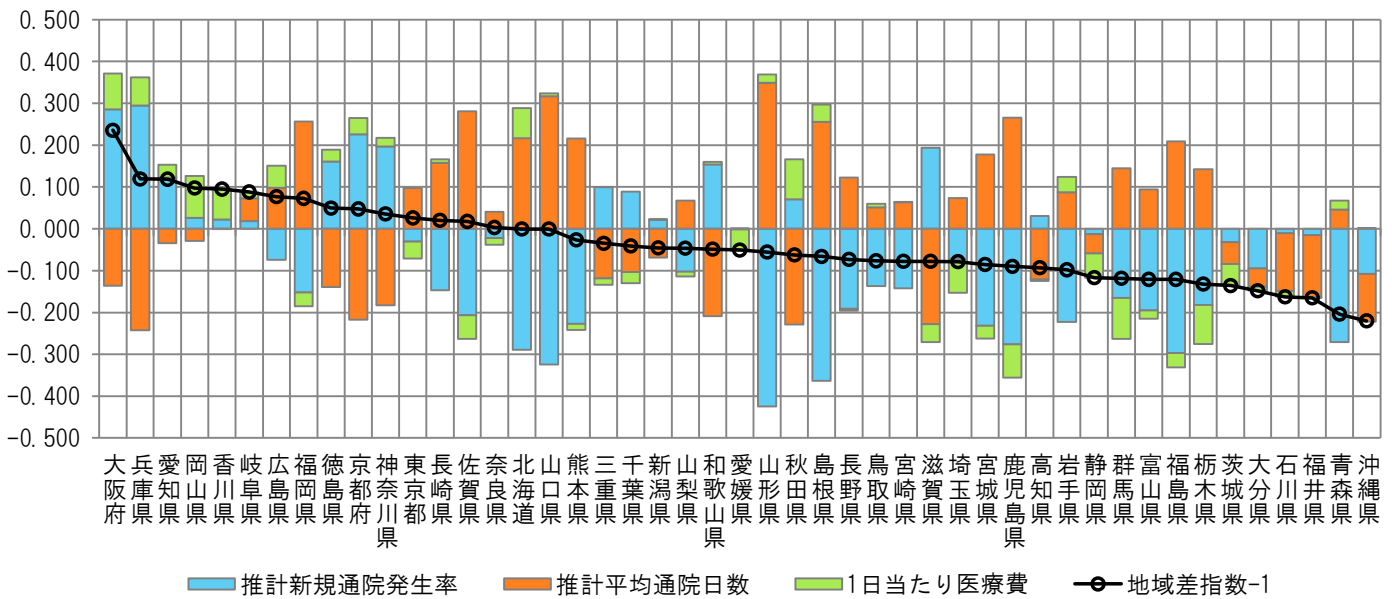
注) 各都道府県の地域差指数の全国平均からのかい離（地域差指数-1）を年齢階級別の寄与度に分解したもの。

図表3-18 三要素別寄与度

<地域差指数の三要素別寄与度>



<地域差指数の新三要素別寄与度>



注) 各都道府県の地域差指数の全国平均からのかい離(地域差指数-1)を三要素別/新三要素別の寄与度に分解したものの。