

Ⅱ 全制度計の地域差

(1) 結果の概要

<都道府県別の地域差について>

- 1人当たり年齢調整後医療費を都道府県別に見ると、北海道と西日本が高く、東日本が低い傾向にある（図表2-2, 2-3, 2-6）。この傾向は、特に入院において見られる。
- 1人当たり年齢調整後医療費の地域差は、1人当たり実績医療費の地域差に比べ小さい（図表2-3, 2-4, 2-5, 2-6）。

<都道府県別の地域差の各種寄与について>

- 地域差への寄与を診療種別に見ると、入院の寄与度が大きく、歯科の寄与度は小さい（図表2-7）。
- 地域差への寄与を年齢階級別に見ると、70歳以上の寄与度が比較的大きい（図表2-8）。この傾向は、入院、入院外、歯科のいずれの診療種別においても見られる（図表2-11, 2-14, 2-17）。
- 地域差への寄与を疾病分類別に見ると、診療種別計及び入院では「IX 循環器系の疾患」「V 精神及び行動の障害」の寄与度が大きく、入院外では「IX 循環器系の疾患」「IV 内分泌、栄養及び代謝疾患」の寄与度が大きい（図表2-9, 2-12, 2-15）。
- 地域差への寄与を三要素別に見ると、地域差指数の高い都道府県では、受診率及び1件当たり日数の寄与度がプラス、1日当たり医療費の寄与度がマイナスとなる傾向がある（図表2-10）。
- 地域差への寄与を新三要素別に見ると、地域差指数の高い都道府県では、推計新規入院発生率及び推計平均在院日数の寄与度がプラス、入院1日当たり医療費の寄与度がマイナスとなる傾向にある（図表2-10, 2-13）。

(2) 総括表

図表2-1 1人当たり実績医療費及び対全国比

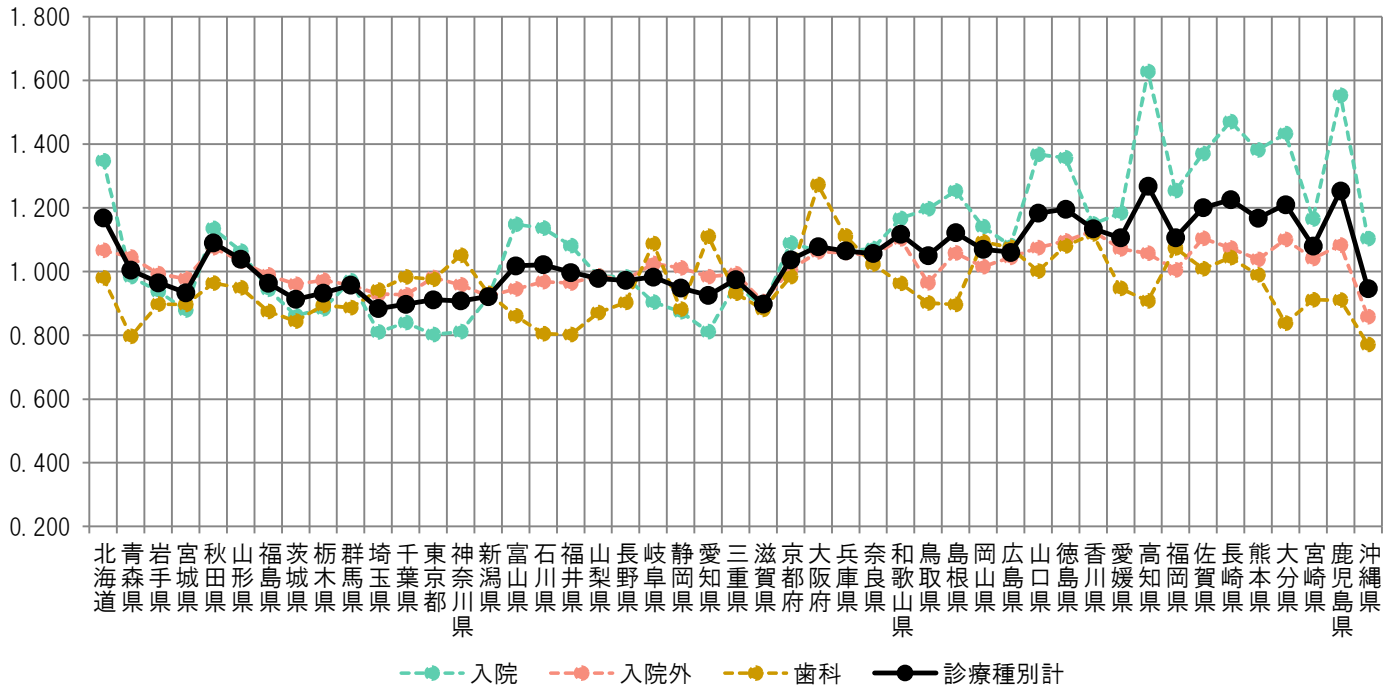
	計			入院			入院外			歯科		
	円	対全国比	順位	円	対全国比	順位	円	対全国比	順位	円	対全国比	順位
全国平均	351,335	1.000	—	136,349	1.000	—	190,056	1.000	—	24,931	1.000	—
北海道	410,837	1.169	8	183,715	1.347	9	202,676	1.066	11	24,447	0.981	18
青森県	352,803	1.004	27	134,165	0.984	30	198,774	1.046	17	19,864	0.797	46
岩手県	339,116	0.965	33	127,907	0.938	35	188,825	0.994	27	22,384	0.898	32
宮城県	327,976	0.934	38	119,873	0.879	40	185,760	0.977	33	22,344	0.896	33
秋田県	383,108	1.090	15	154,871	1.136	20	204,201	1.074	8	24,036	0.964	20
山形県	365,033	1.039	23	145,089	1.064	28	196,295	1.033	21	23,650	0.949	22
福島県	338,685	0.964	34	128,794	0.945	34	188,078	0.990	29	21,813	0.875	39
茨城県	320,964	0.914	42	117,494	0.862	42	182,422	0.960	39	21,048	0.844	42
栃木県	327,543	0.932	39	120,393	0.883	39	184,873	0.973	35	22,278	0.894	35
群馬県	336,416	0.958	35	132,381	0.971	32	181,925	0.957	41	22,110	0.887	36
埼玉県	310,621	0.884	47	110,431	0.810	46	176,707	0.930	43	23,483	0.942	24
千葉県	315,310	0.897	46	114,542	0.840	43	176,255	0.927	44	24,513	0.983	17
東京都	320,259	0.912	43	109,379	0.802	47	186,547	0.982	32	24,333	0.976	19
神奈川県	318,945	0.908	44	110,605	0.811	44	182,134	0.958	40	26,206	1.051	10
新潟県	323,881	0.922	41	125,307	0.919	36	175,355	0.923	45	23,219	0.931	26
富山県	357,656	1.018	26	156,532	1.148	17	179,652	0.945	42	21,472	0.861	41
石川県	359,035	1.022	25	154,899	1.136	19	184,062	0.968	36	20,074	0.805	44
福井県	350,493	0.998	28	147,428	1.081	23	183,075	0.963	38	19,990	0.802	45
山梨県	343,824	0.979	30	134,564	0.987	29	187,536	0.987	30	21,723	0.871	40
長野県	341,617	0.972	32	134,084	0.983	31	185,028	0.974	34	22,505	0.903	30
岐阜県	345,299	0.983	29	123,263	0.904	37	194,913	1.026	22	27,124	1.088	6
静岡県	333,217	0.948	36	119,070	0.873	41	192,156	1.011	24	21,991	0.882	37
愛知県	325,273	0.926	40	110,598	0.811	45	186,977	0.984	31	27,698	1.111	4
三重県	342,584	0.975	31	130,674	0.958	33	188,674	0.993	28	23,235	0.932	25
滋賀県	315,508	0.898	45	121,294	0.890	38	172,243	0.906	46	21,971	0.881	38
京都府	364,306	1.037	24	148,580	1.090	22	191,207	1.006	25	24,518	0.983	16
大阪府	378,799	1.078	17	145,182	1.065	27	201,868	1.062	12	31,749	1.273	1
兵庫県	374,182	1.065	19	145,228	1.065	26	201,232	1.059	13	27,722	1.112	3
奈良県	371,248	1.057	21	146,119	1.072	25	199,625	1.050	16	25,504	1.023	12
和歌山県	392,560	1.117	12	159,015	1.166	14	209,549	1.103	3	23,996	0.963	21
鳥取県	368,943	1.050	22	163,219	1.197	12	183,264	0.964	37	22,460	0.901	31
島根県	394,205	1.122	11	170,783	1.253	11	201,079	1.058	14	22,343	0.896	34
岡山県	375,750	1.069	18	155,572	1.141	18	192,915	1.015	23	27,263	1.094	5
広島県	372,719	1.061	20	147,418	1.081	24	198,490	1.044	18	26,811	1.075	8
山口県	415,769	1.183	7	186,452	1.367	7	204,353	1.075	7	24,965	1.001	14
徳島県	420,179	1.196	6	184,936	1.356	8	208,313	1.096	5	26,930	1.080	7
香川県	398,733	1.135	10	156,695	1.149	16	214,174	1.127	1	27,864	1.118	2
愛媛県	388,722	1.106	14	161,492	1.184	13	203,624	1.071	10	23,607	0.947	23
高知県	445,624	1.268	1	221,983	1.628	1	201,004	1.058	15	22,637	0.908	29
福岡県	388,766	1.107	13	171,018	1.254	10	190,977	1.005	26	26,771	1.074	9
佐賀県	421,881	1.201	5	186,847	1.370	6	209,880	1.104	2	25,154	1.009	13
長崎県	430,545	1.225	3	200,458	1.470	3	204,065	1.074	9	26,022	1.044	11
熊本県	410,397	1.168	9	188,420	1.382	5	197,303	1.038	20	24,674	0.990	15
大分県	425,317	1.211	4	195,330	1.433	4	209,095	1.100	4	20,892	0.838	43
宮崎県	379,260	1.079	16	158,769	1.164	15	197,770	1.041	19	22,721	0.911	27
鹿児島県	440,325	1.253	2	211,805	1.553	2	205,827	1.083	6	22,693	0.910	28
沖縄県	332,743	0.947	37	150,453	1.103	21	163,083	0.858	47	19,207	0.770	47

図表2-2 1人当たり年齢調整後医療費及び地域差指数

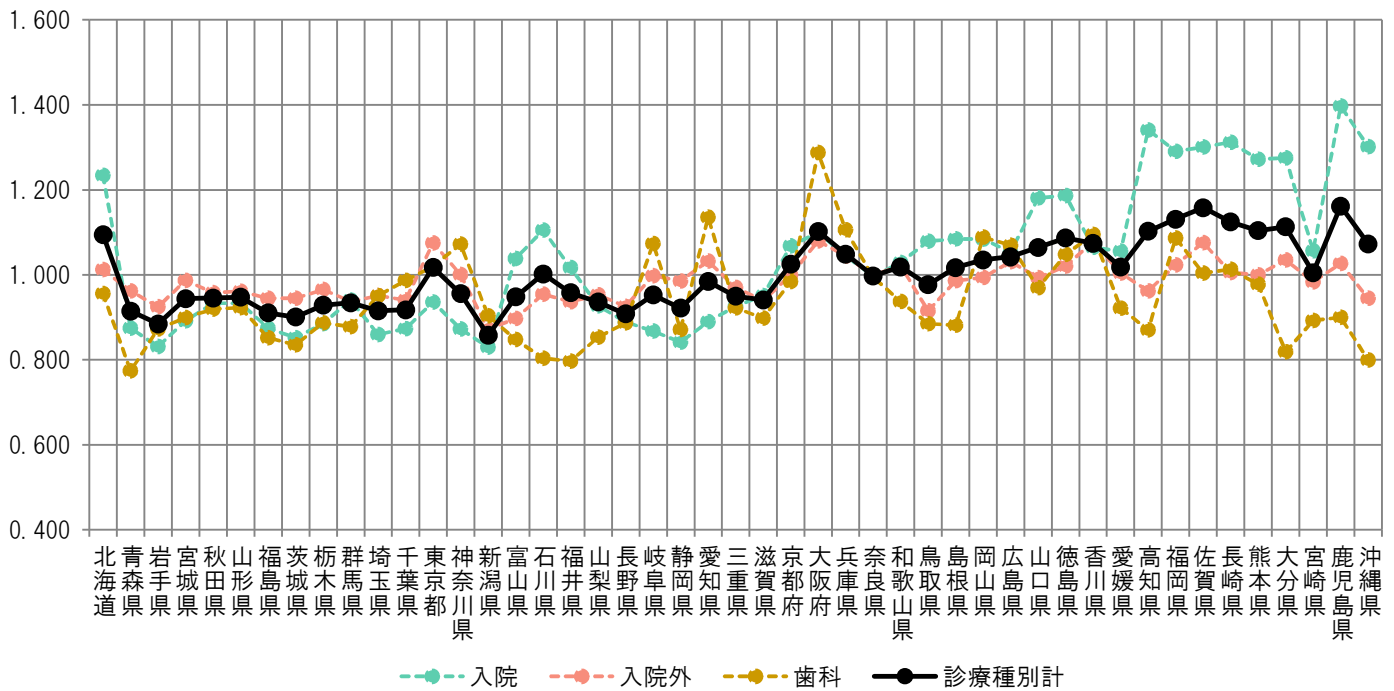
	計			入院			入院外			歯科		
	円	地域差指数	順位	円	地域差指数	順位	円	地域差指数	順位	円	地域差指数	順位
全国平均	351,335	1.000	—	136,349	1.000	—	190,056	1.000	—	24,931	1.000	—
北海道	384,459	1.094	9	168,272	1.234	9	192,372	1.012	13	23,815	0.955	19
青森県	321,205	0.914	42	119,174	0.874	39	182,746	0.962	30	19,285	0.774	47
岩手県	310,718	0.884	46	113,262	0.831	46	175,707	0.925	44	21,749	0.872	36
宮城県	331,567	0.944	34	121,581	0.892	34	187,565	0.987	23	22,422	0.899	28
秋田県	332,010	0.945	33	127,147	0.933	31	181,951	0.957	32	22,912	0.919	25
山形県	332,876	0.947	32	127,178	0.933	30	182,703	0.961	31	22,995	0.922	22
福島県	319,866	0.910	43	119,187	0.874	38	179,451	0.944	38	21,228	0.851	40
茨城県	316,456	0.901	45	116,084	0.851	44	179,559	0.945	36	20,813	0.835	42
栃木県	326,089	0.928	38	120,586	0.884	37	183,398	0.965	28	22,106	0.887	32
群馬県	328,121	0.934	37	128,189	0.940	28	178,043	0.937	41	21,889	0.878	35
埼玉県	321,515	0.915	41	117,106	0.859	43	180,712	0.951	35	23,697	0.951	20
千葉県	322,335	0.917	40	118,978	0.873	40	178,758	0.941	39	24,599	0.987	15
東京都	357,305	1.017	20	127,585	0.936	29	204,298	1.075	4	25,421	1.020	11
神奈川県	335,734	0.956	28	118,926	0.872	41	190,083	1.000	16	26,725	1.072	8
新潟県	301,208	0.857	47	113,094	0.829	47	165,588	0.871	47	22,525	0.904	26
富山県	333,162	0.948	31	141,574	1.038	23	170,461	0.897	46	21,126	0.847	41
石川県	352,050	1.002	23	150,636	1.105	12	181,390	0.954	33	20,024	0.803	44
福井県	336,451	0.958	27	138,613	1.017	25	177,981	0.936	42	19,857	0.797	46
山梨県	328,731	0.936	36	126,347	0.927	32	181,117	0.953	34	21,268	0.853	39
長野県	319,138	0.908	44	121,215	0.889	36	175,815	0.925	43	22,108	0.887	31
岐阜県	334,632	0.952	29	118,245	0.867	42	189,628	0.998	20	26,759	1.073	7
静岡県	323,678	0.921	39	114,700	0.841	45	187,272	0.985	25	21,706	0.871	37
愛知県	345,682	0.984	25	121,289	0.890	35	196,089	1.032	7	28,303	1.135	2
三重県	333,551	0.949	30	126,218	0.926	33	184,353	0.970	27	22,980	0.922	23
滋賀県	330,562	0.941	35	129,671	0.951	27	178,518	0.939	40	22,374	0.897	29
京都府	359,977	1.025	17	145,576	1.068	17	189,867	0.999	19	24,534	0.984	16
大阪府	387,247	1.102	8	149,963	1.100	13	205,187	1.080	1	32,097	1.287	1
兵庫県	368,274	1.048	14	142,364	1.044	22	198,349	1.044	5	27,561	1.106	3
奈良県	350,459	0.998	24	135,799	0.996	26	189,875	0.999	18	24,786	0.994	14
和歌山県	357,677	1.018	18	140,285	1.029	24	194,034	1.021	11	23,358	0.937	21
鳥取県	342,988	0.976	26	147,083	1.079	16	173,858	0.915	45	22,047	0.884	33
島根県	357,183	1.017	21	147,817	1.084	14	187,394	0.986	24	21,973	0.881	34
岡山県	363,712	1.035	16	147,752	1.084	15	188,826	0.994	21	27,133	1.088	5
広島県	366,211	1.042	15	143,665	1.054	21	195,884	1.031	8	26,662	1.069	9
山口県	373,844	1.064	13	160,977	1.181	11	188,703	0.993	22	24,163	0.969	18
徳島県	381,723	1.086	10	161,716	1.186	10	193,888	1.020	12	26,119	1.048	10
香川県	377,247	1.074	11	145,085	1.064	18	204,863	1.078	2	27,299	1.095	4
愛媛県	357,584	1.018	19	143,902	1.055	20	190,712	1.003	15	22,970	0.921	24
高知県	387,308	1.102	7	182,810	1.341	2	182,811	0.962	29	21,687	0.870	38
福岡県	397,403	1.131	3	175,918	1.290	6	194,395	1.023	10	27,090	1.087	6
佐賀県	406,761	1.158	2	177,341	1.301	5	204,397	1.075	3	25,023	1.004	13
長崎県	395,130	1.125	4	178,839	1.312	3	191,039	1.005	14	25,252	1.013	12
熊本県	387,769	1.104	6	173,378	1.272	8	190,016	1.000	17	24,374	0.978	17
大分県	390,939	1.113	5	173,910	1.275	7	196,619	1.035	6	20,410	0.819	43
宮崎県	353,092	1.005	22	144,048	1.056	19	186,792	0.983	26	22,252	0.893	30
鹿児島県	408,067	1.161	1	190,503	1.397	1	195,137	1.027	9	22,427	0.900	27
沖縄県	376,824	1.073	12	177,406	1.301	4	179,500	0.944	37	19,918	0.799	45

図表2-3 1人当たり医療費の地域差

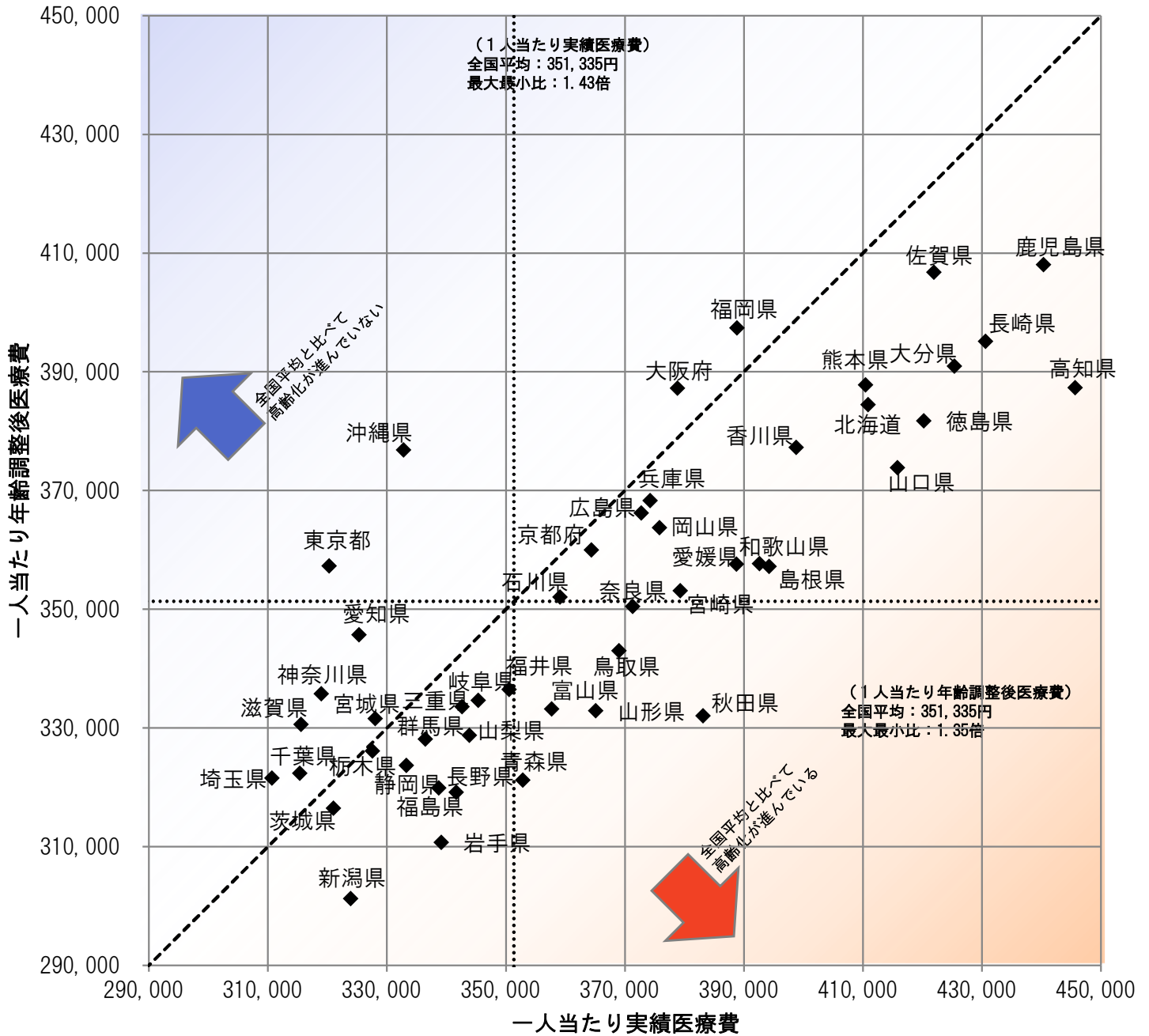
<対全国比(1人当たり実績医療費)>



<地域差指数(1人当たり年齢調整後医療費)>

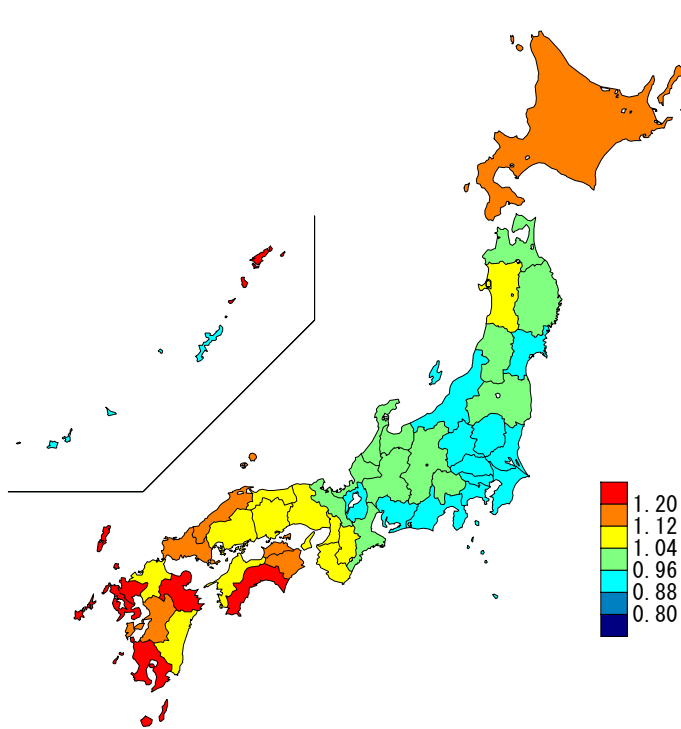


図表2-4 1人当たり実績医療費と年齢調整後医療費の関係

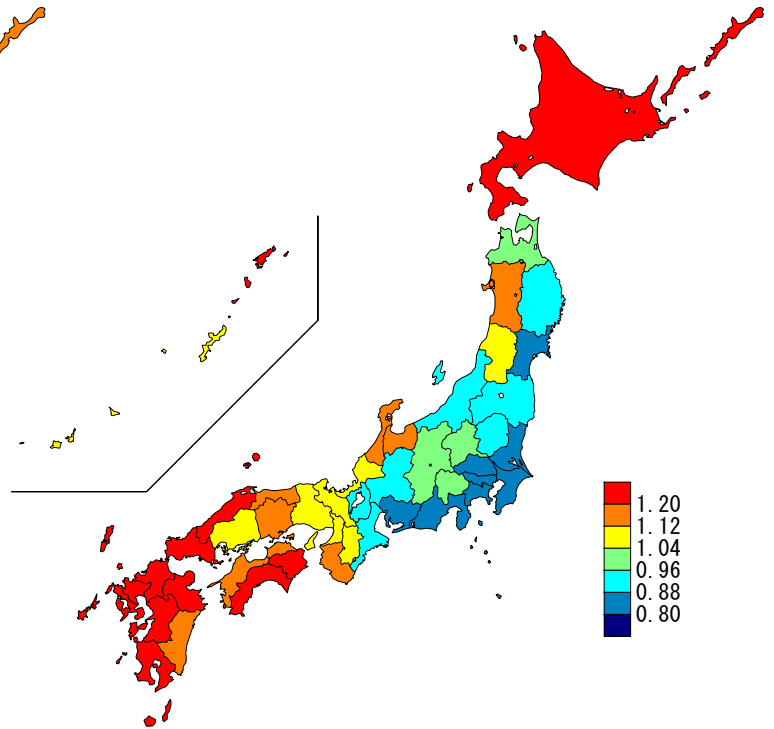


図表2-5 医療費マップ（対全国比（1人あたり実績医療費））

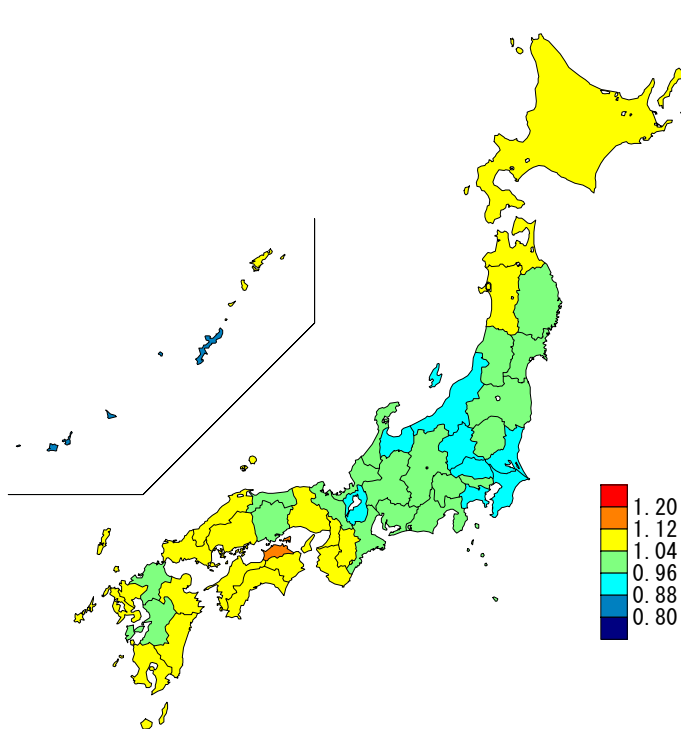
<診療種別計>



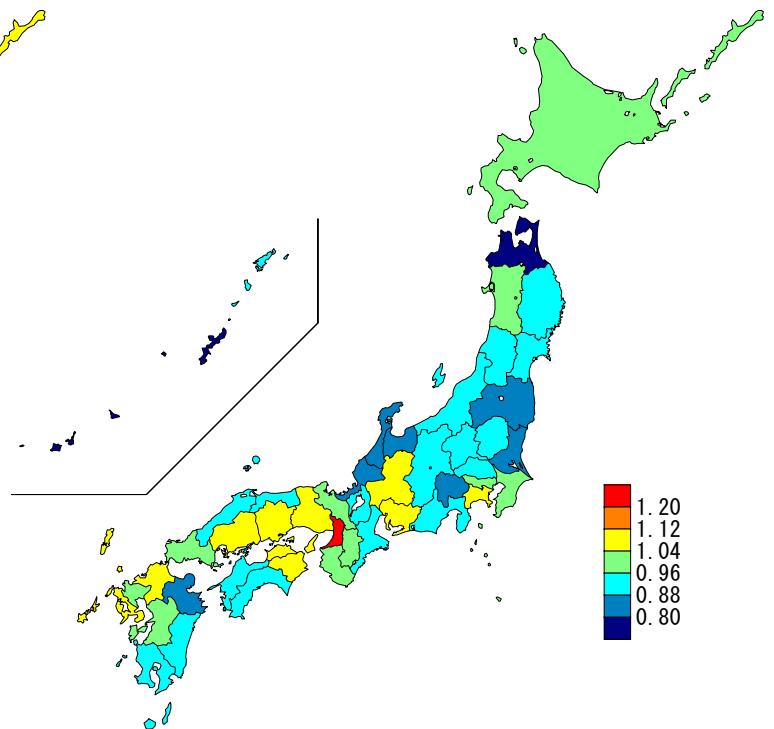
<入院>



<入院外>

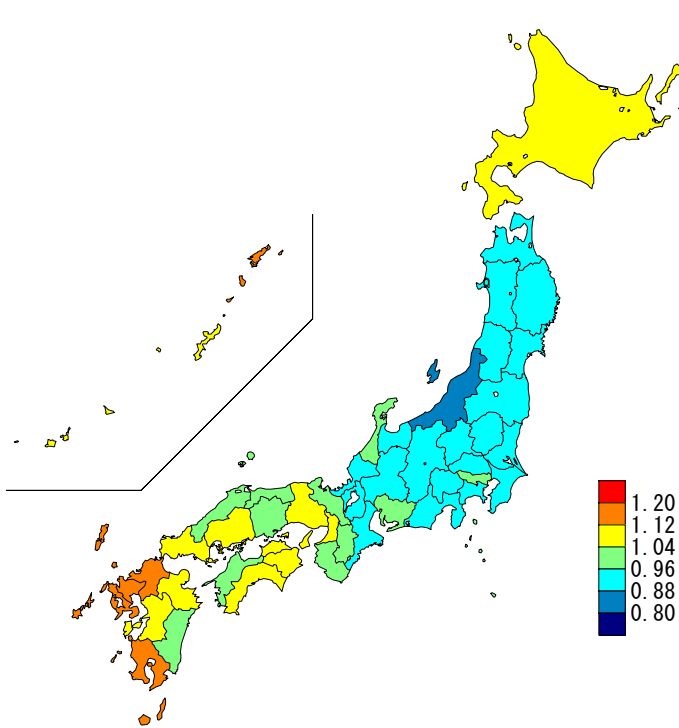


<歯科>

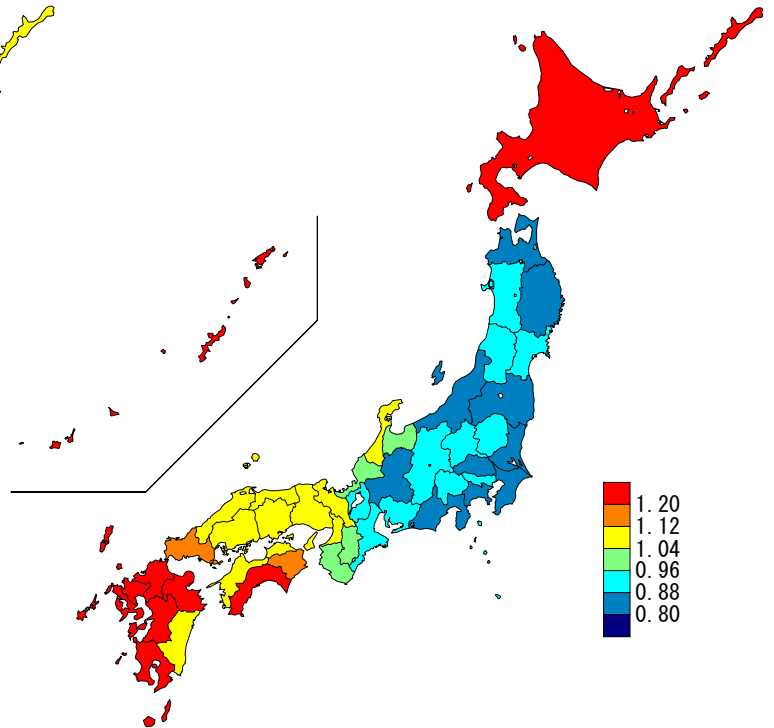


図表2-6 医療費マップ（地域差指数（1人当たり年齢調整後医療費））

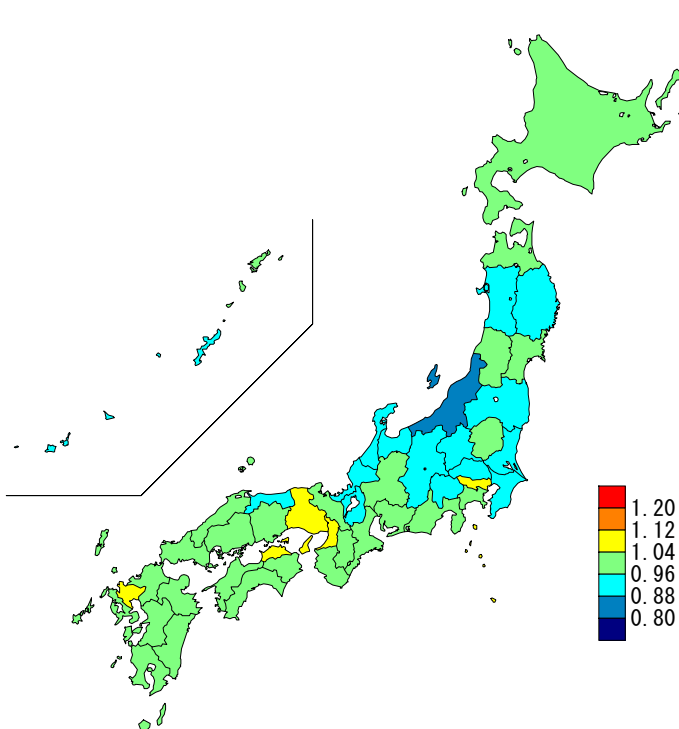
<診療種別計>



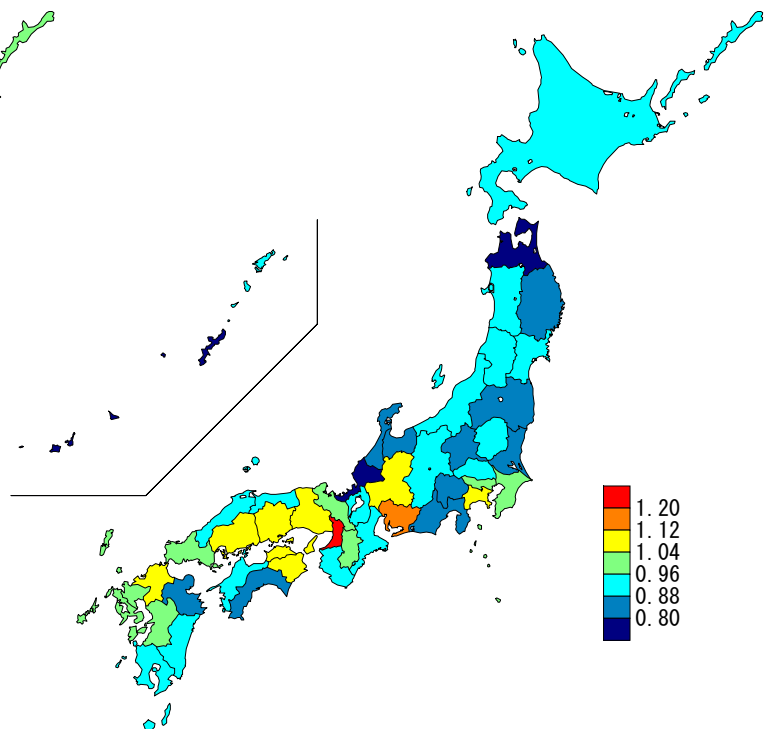
<入院>



<入院外>



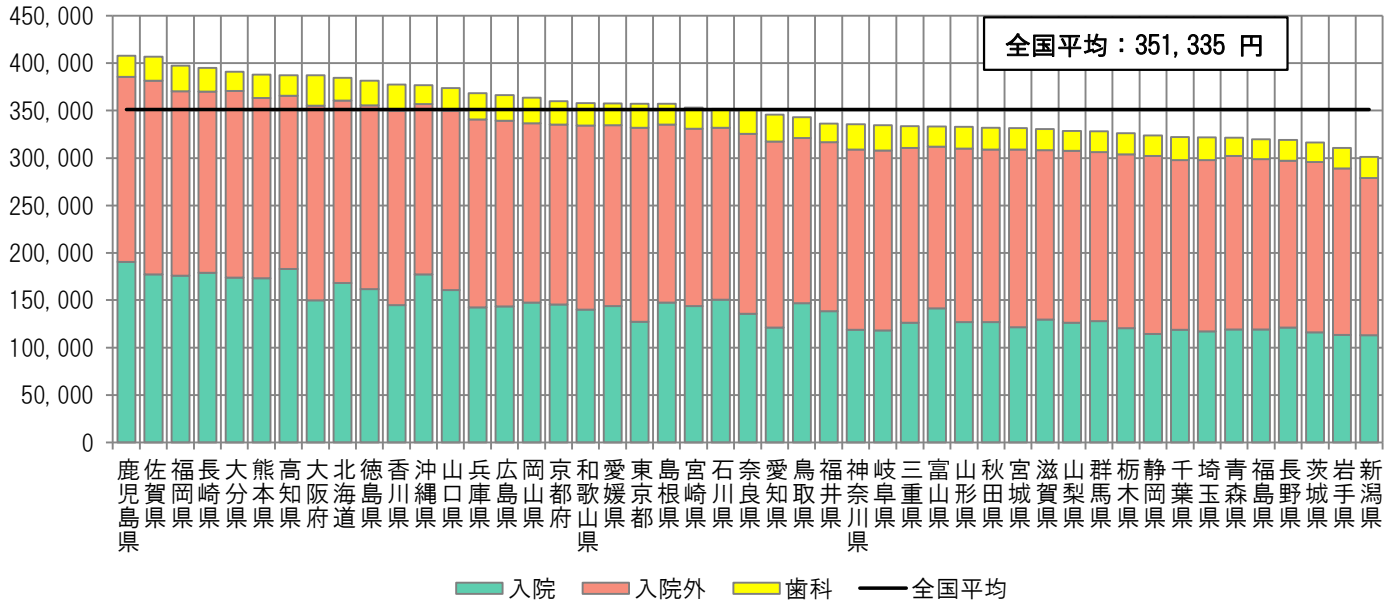
<歯科>



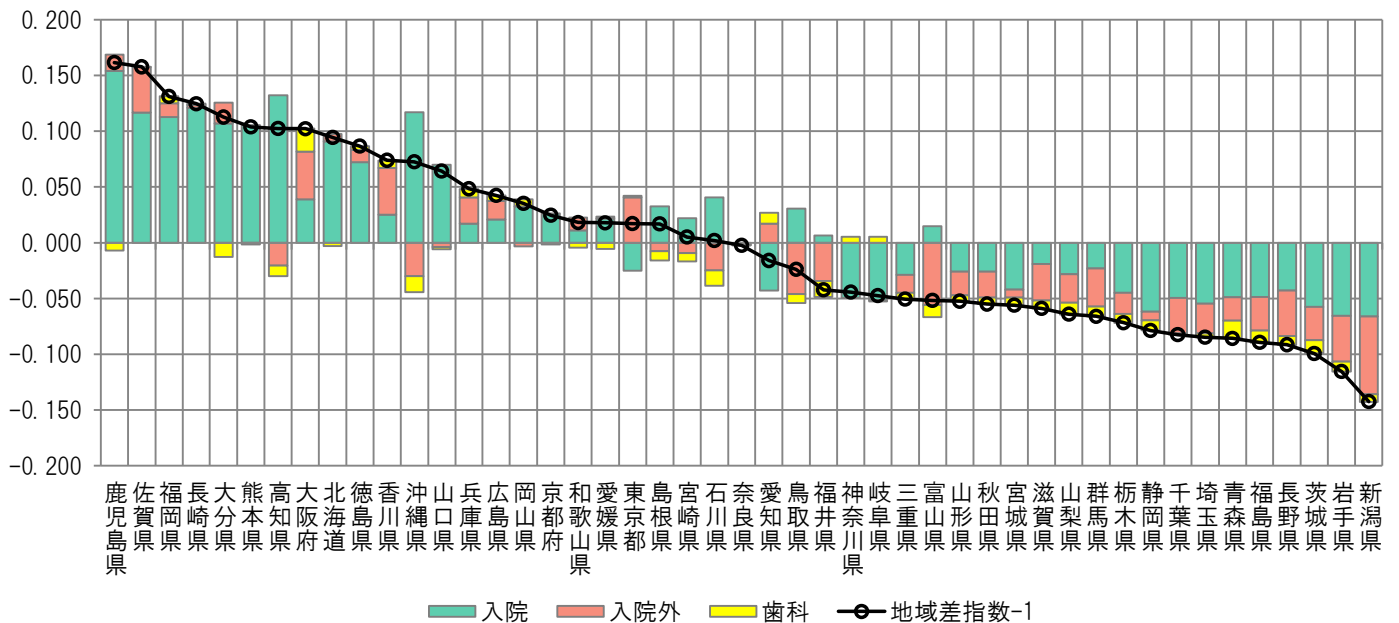
(3) 地域差指数（診療種別計）に対する各種寄与

図表2-7 診療種別寄与度

< 1人当たり年齢調整後医療費の診療種別内訳 >



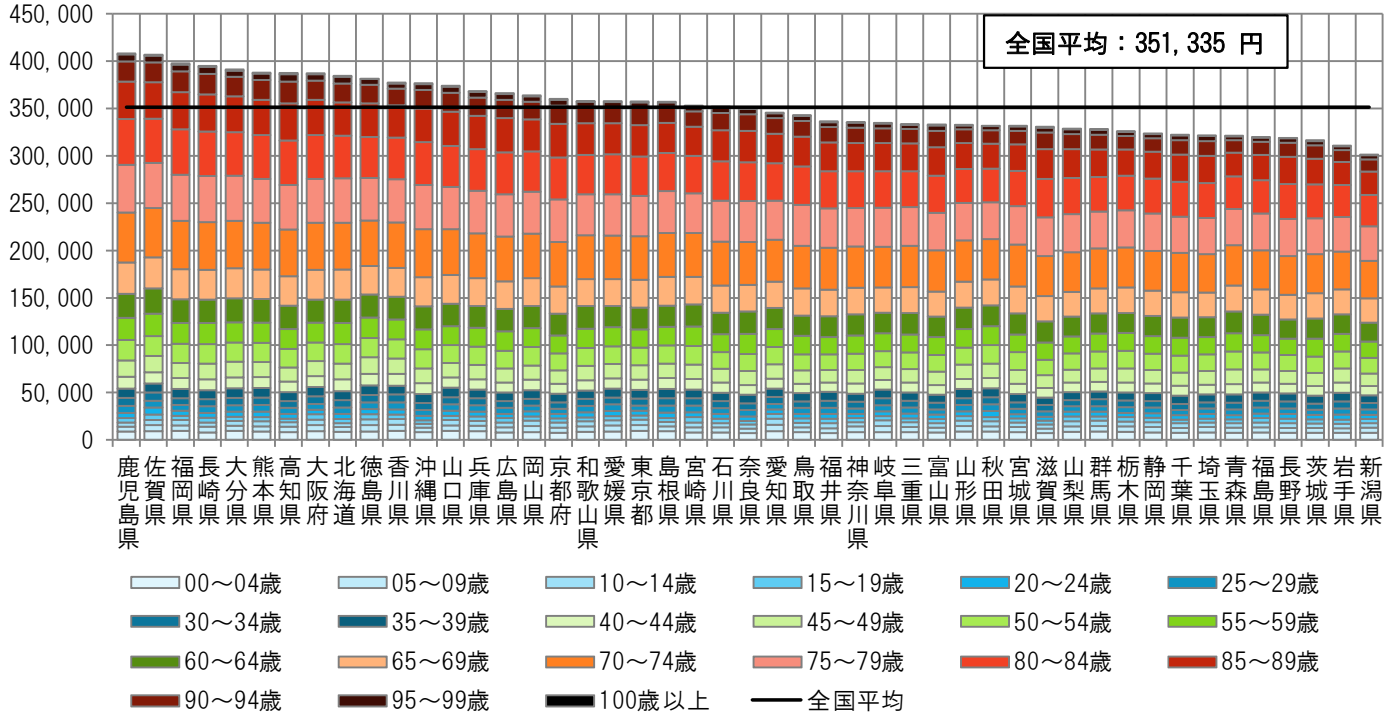
< 地域差指数の診療種別寄与度 >



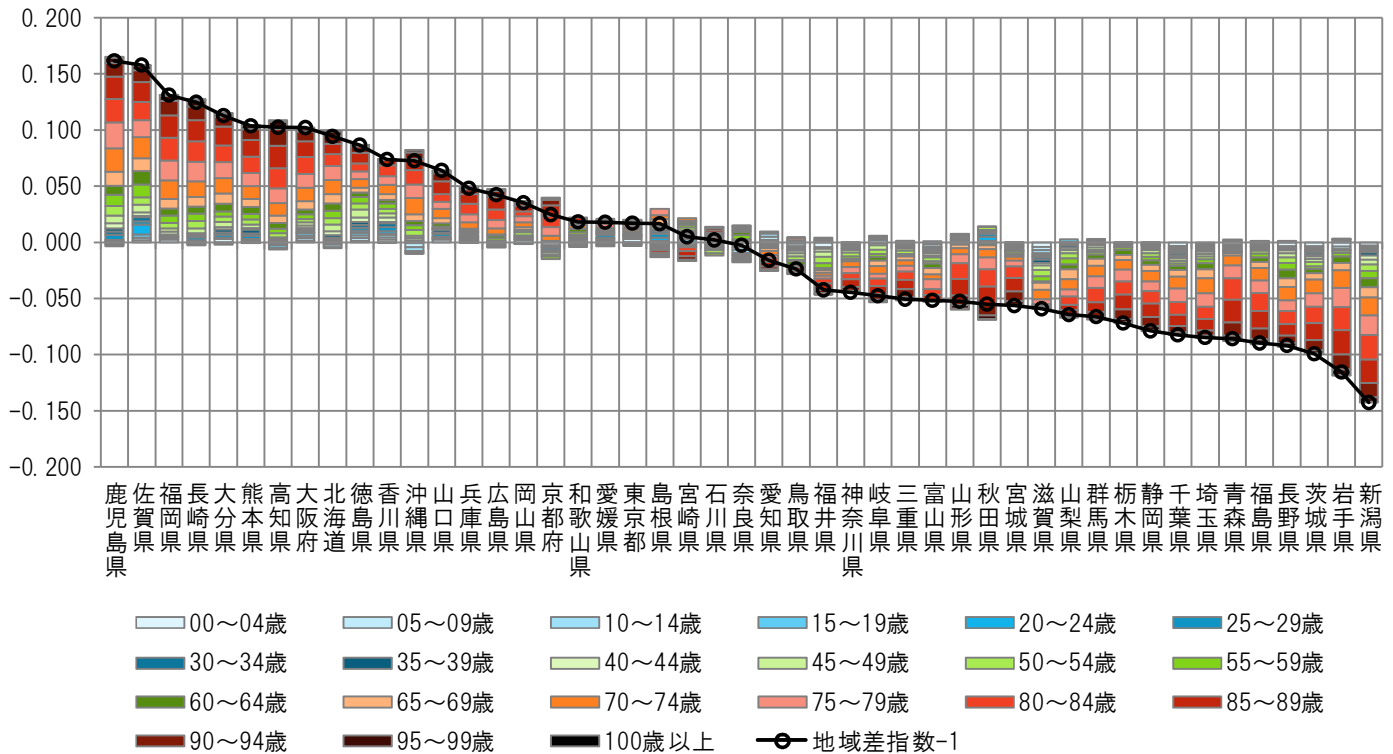
注) 各都道府県の地域差指数の全国平均からのかい離（地域差指数-1）を診療種別の寄与度に分解したものの。

図表2-8 年齢階級別寄与度

< 1人当たり年齢調整後医療費の年齢階級別内訳 >



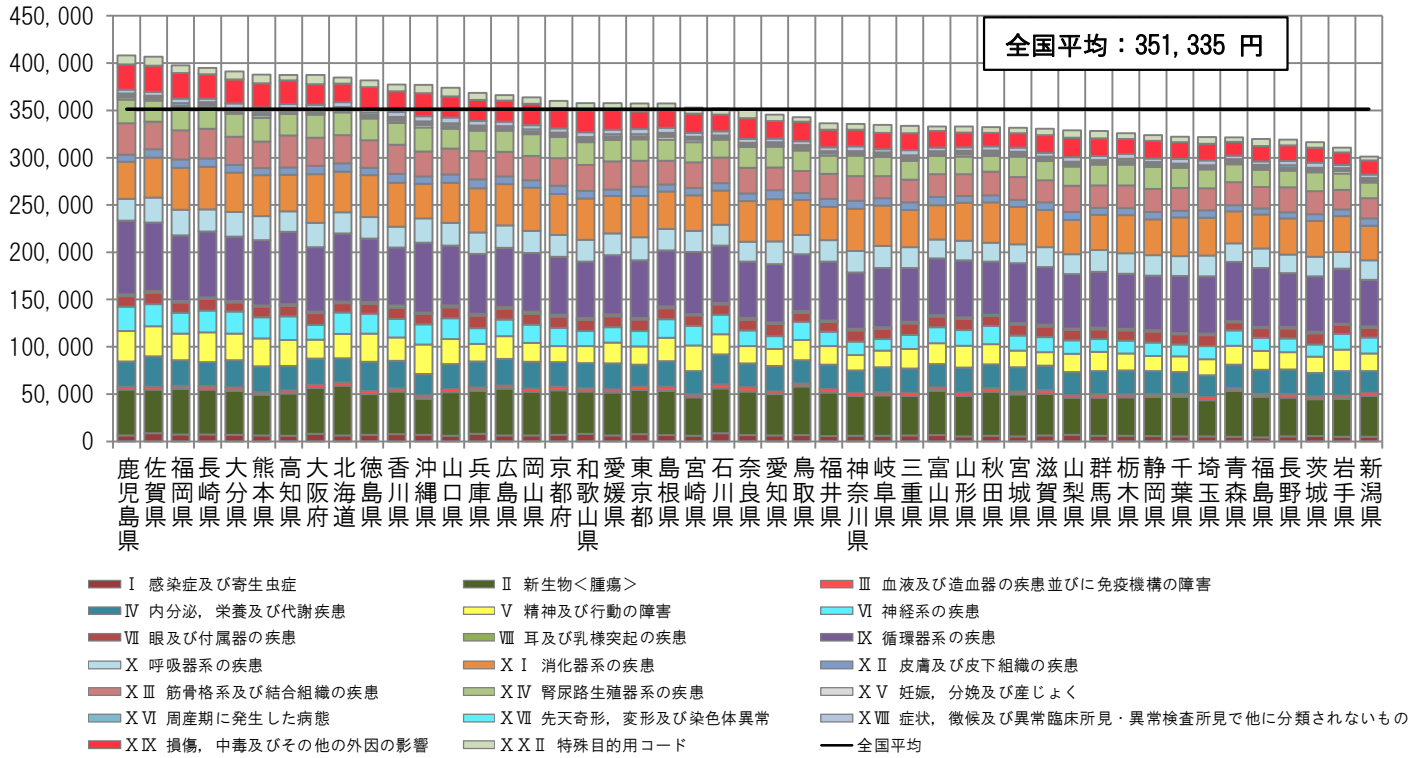
< 地域差指数の年齢階級別寄与度 >



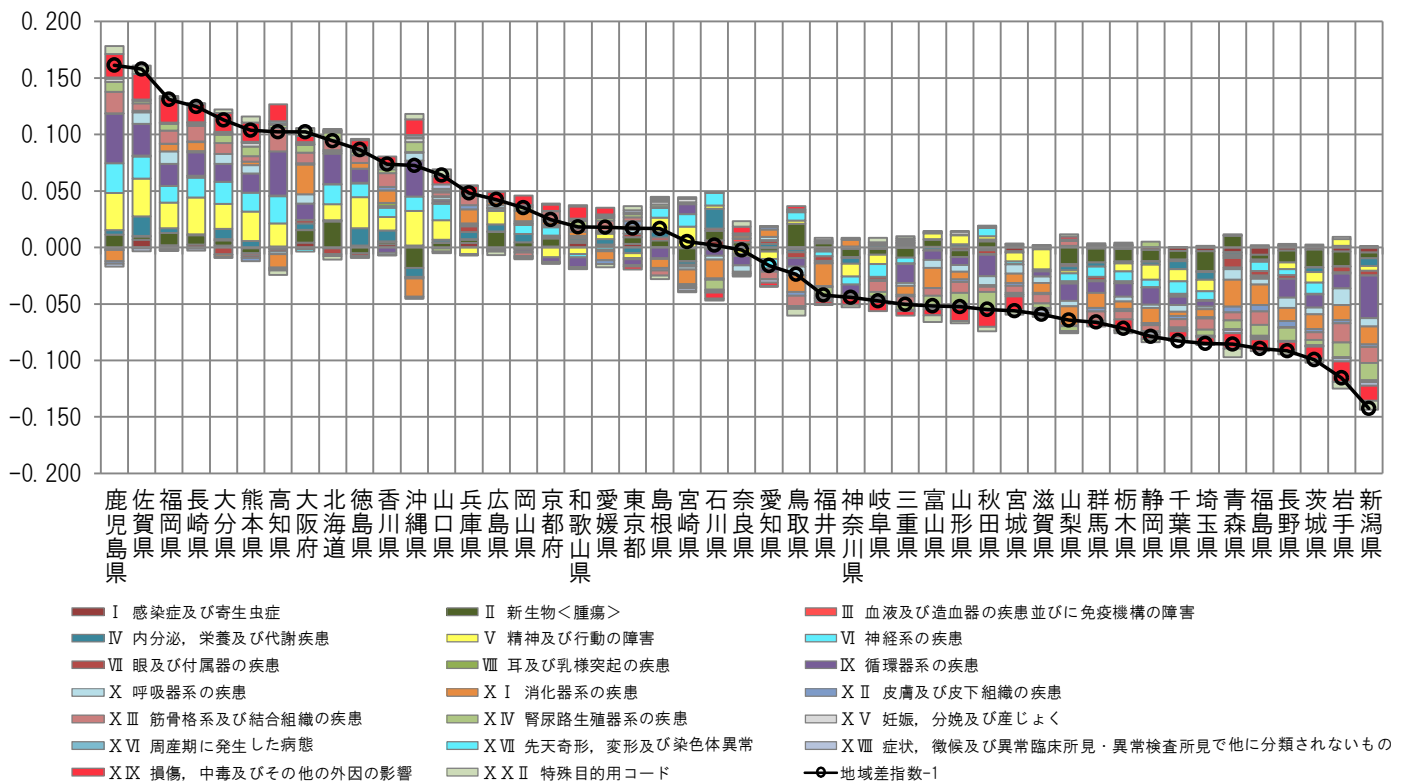
注) 各都道府県の地域差指数の全国平均からの乖離(地域差指数-1)を年齢階級別の寄与度に分解したもの。

図表2-9 疾病分類別寄与度

<1人当たり年齢調整後医療費の疾病分類別内訳>



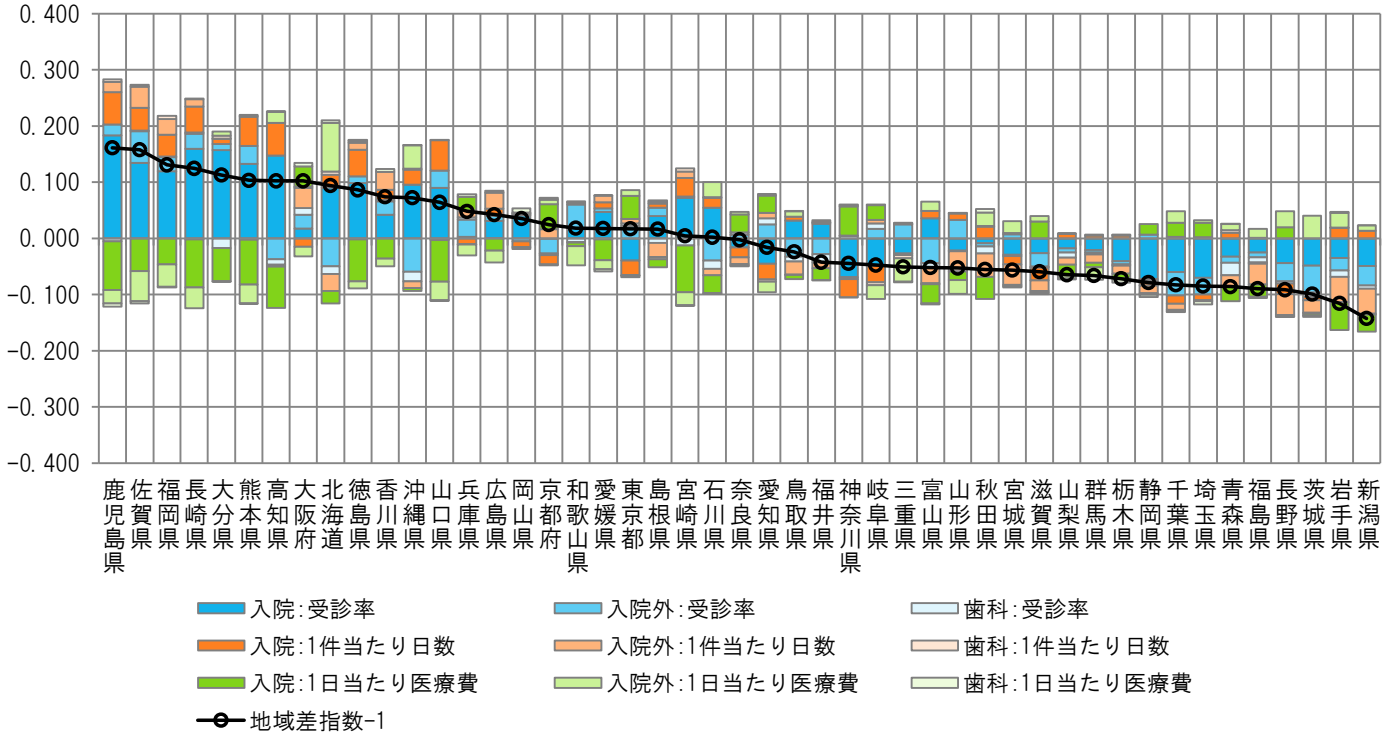
<地域差指数の疾病分類別寄与度>



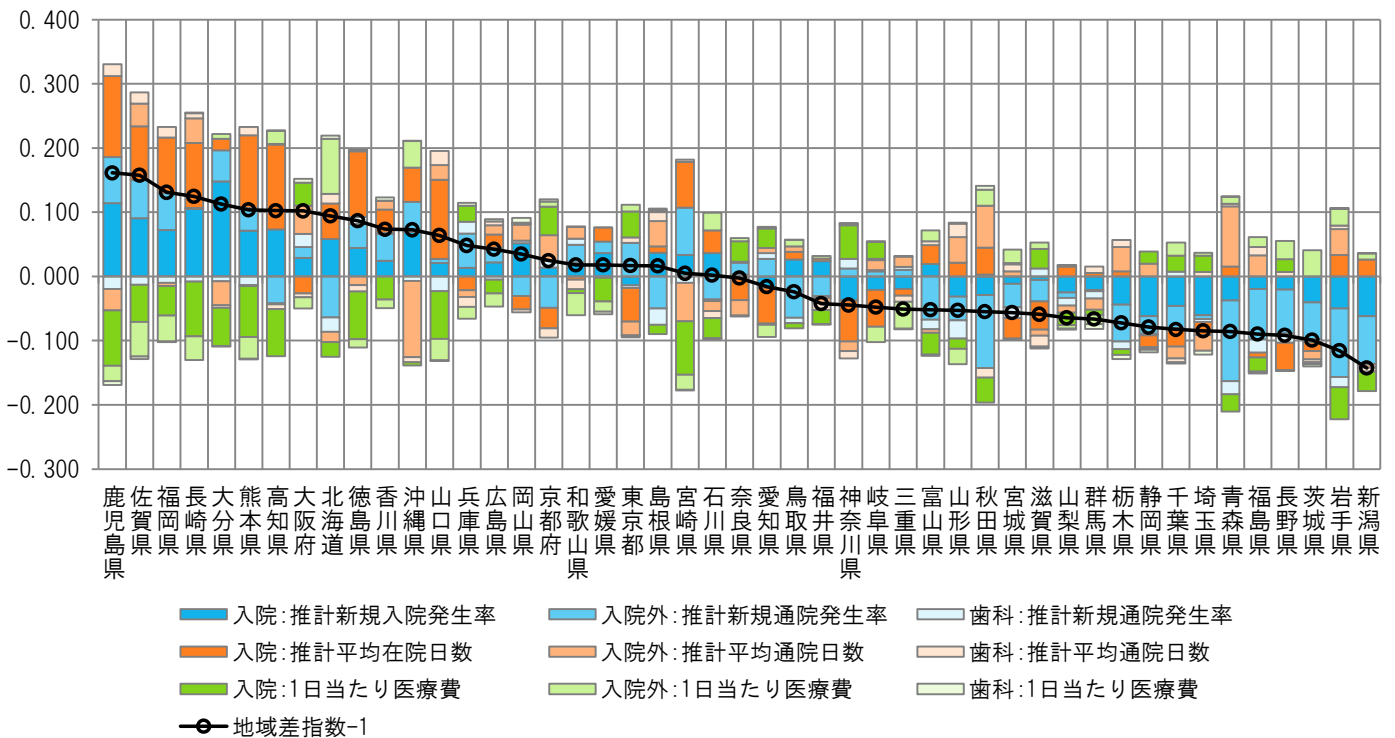
注) 各都道府県の地域差指数の全国平均からのかい離(地域差指数-1)を疾病分類別の寄与度に分解したもの。

図表2-10 三要素別寄与度

<地域差指数の診療種別三要素別寄与度>



<地域差指数の診療種別新三要素別寄与度>

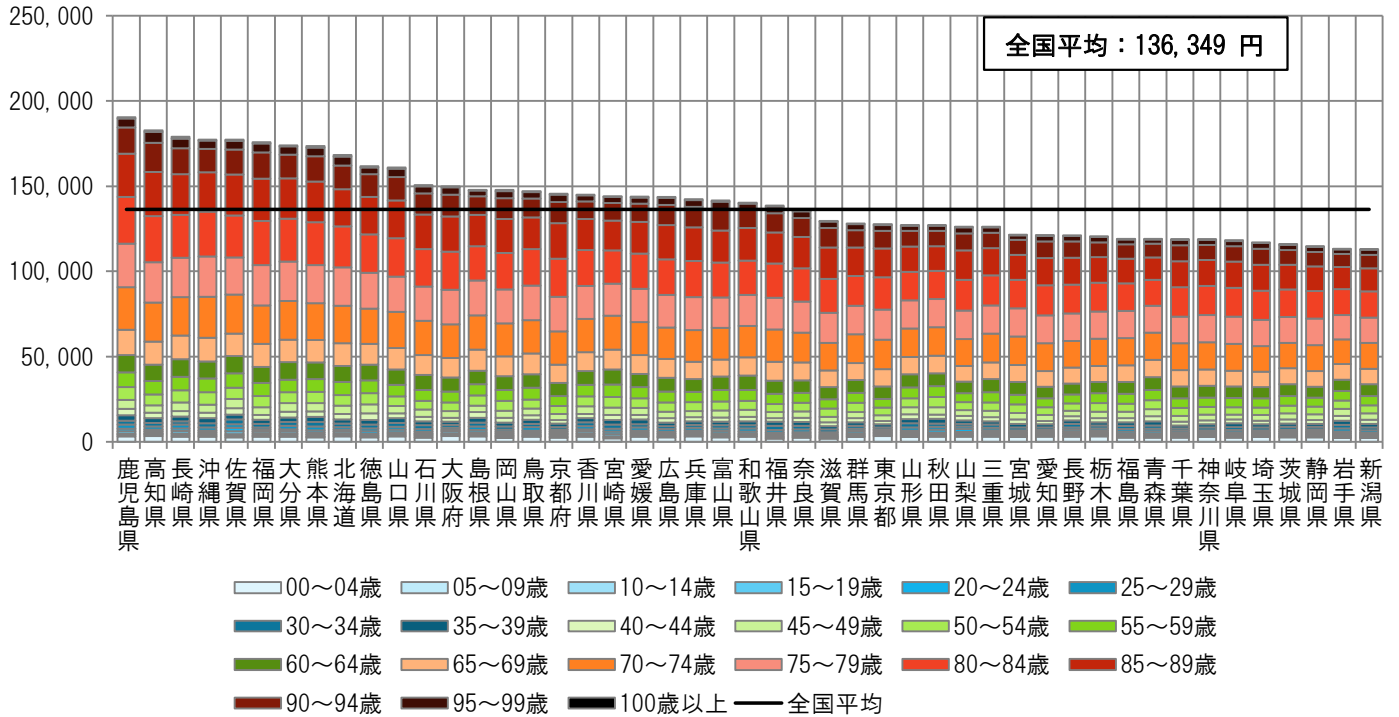


注) 各都道府県の地域差指数の全国平均からのかい離(地域差指数-1)を診療種別三要素別/新三要素別の寄与度に分解したものの。

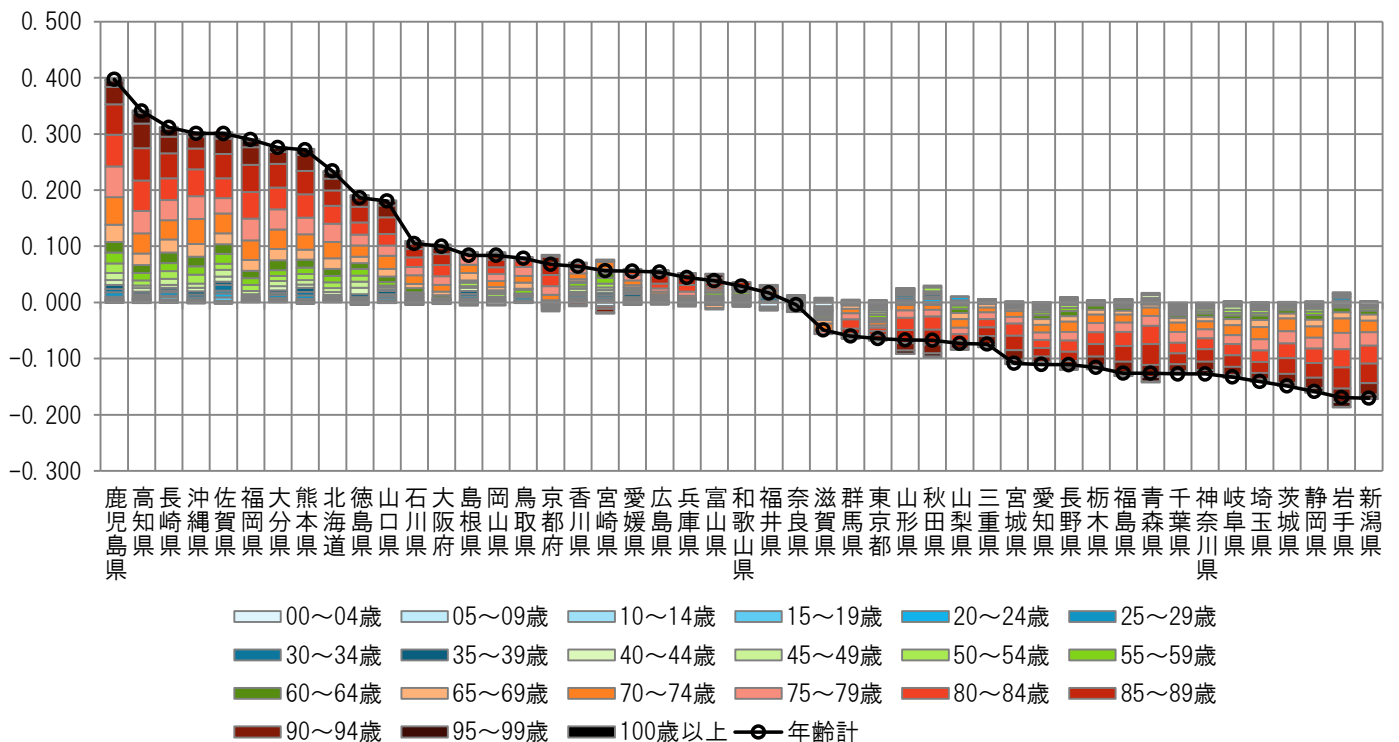
(4) 地域差指数（入院）に対する各種寄与

図表 2-11 年齢階級別寄与度

< 1人当たり年齢調整後医療費の年齢階級別内訳 >



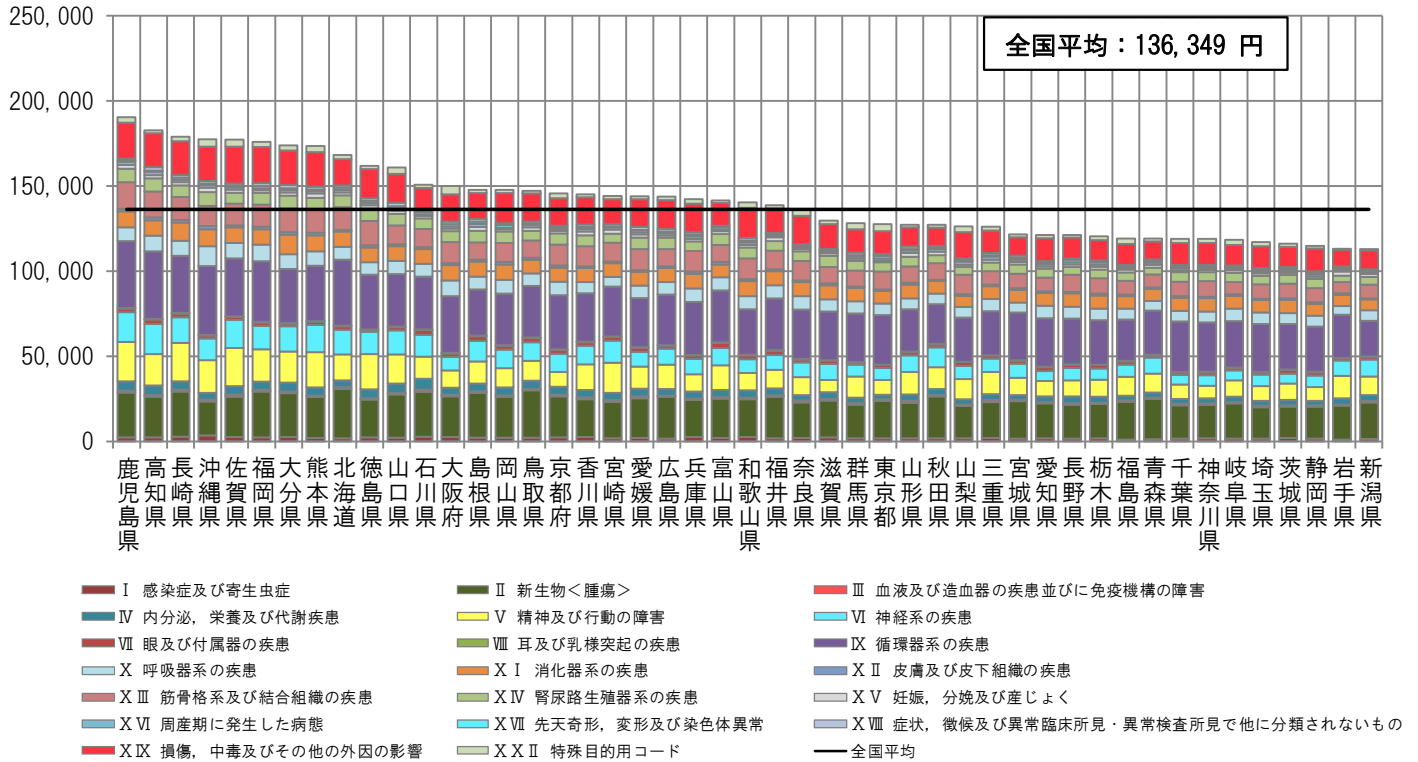
< 地域差指数の年齢階級別寄与度 >



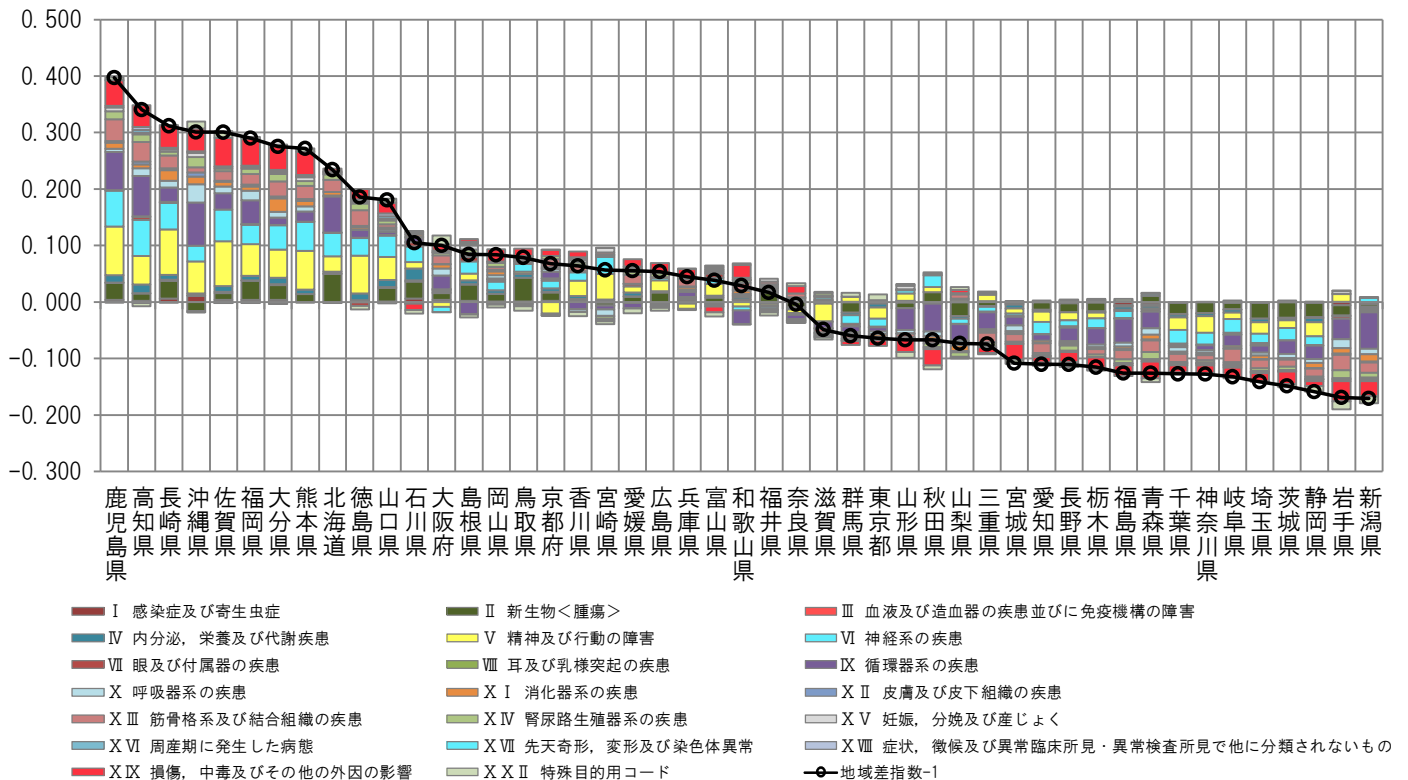
注) 各都道府県の地域差指数の全国平均からの乖離（地域差指数－1）を年齢階級別の寄与度に分解したものを。

図表2-12 疾病分類別寄与度

<1人当たり年齢調整後医療費の疾病分類別内訳>



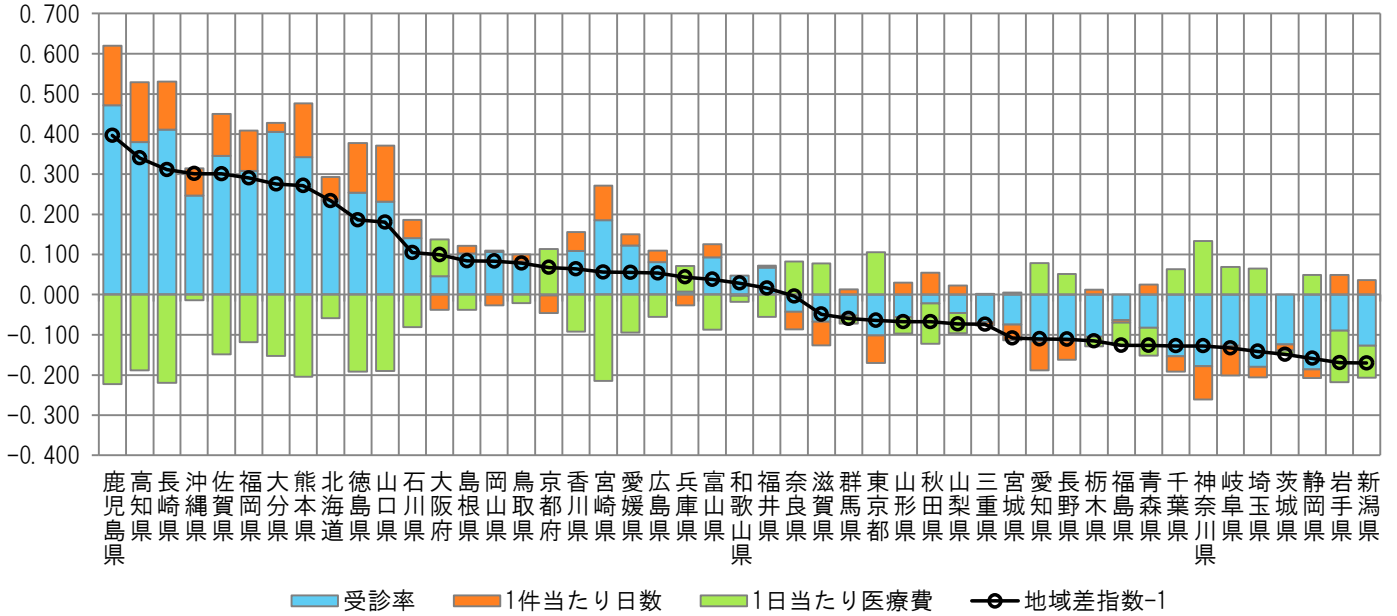
<地域差指数の疾病分類別寄与度>



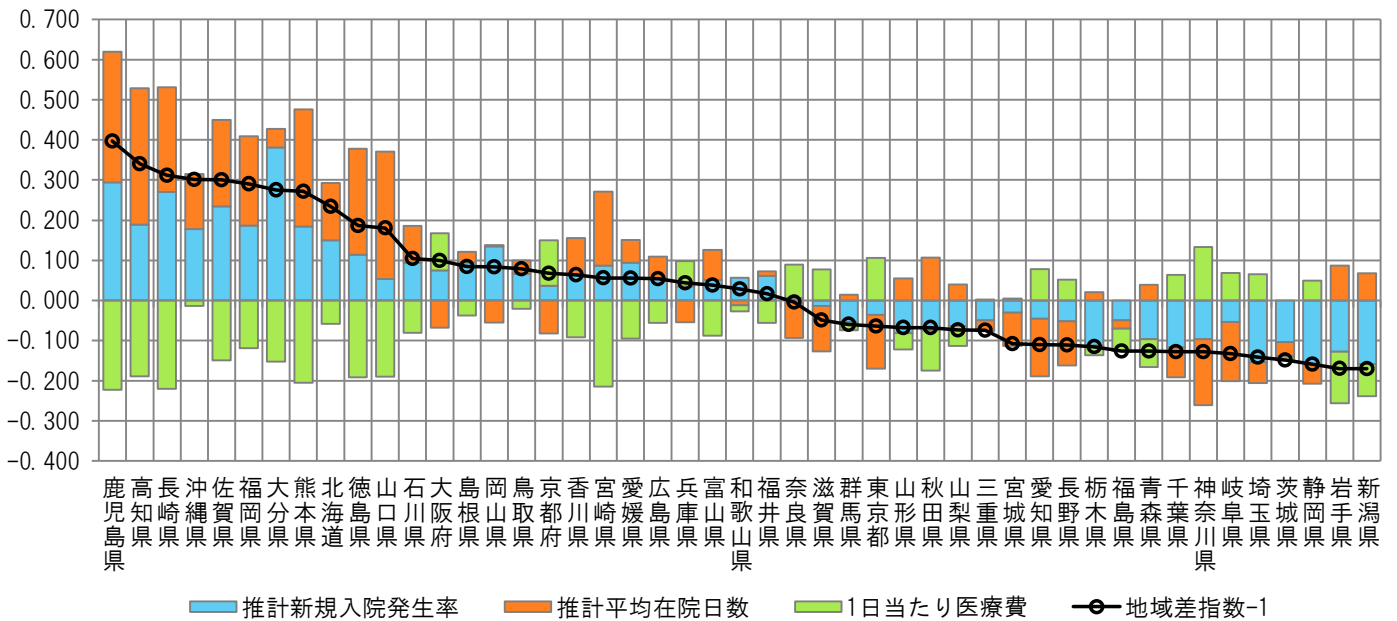
注) 各都道府県の地域差指数の全国平均からのかい離(地域差指数-1)を疾病分類別の寄与度に分解したものを。

図表2-13 三要素別寄与度

<地域差指数の三要素別寄与度>



<地域差指数の新三要素別寄与度>

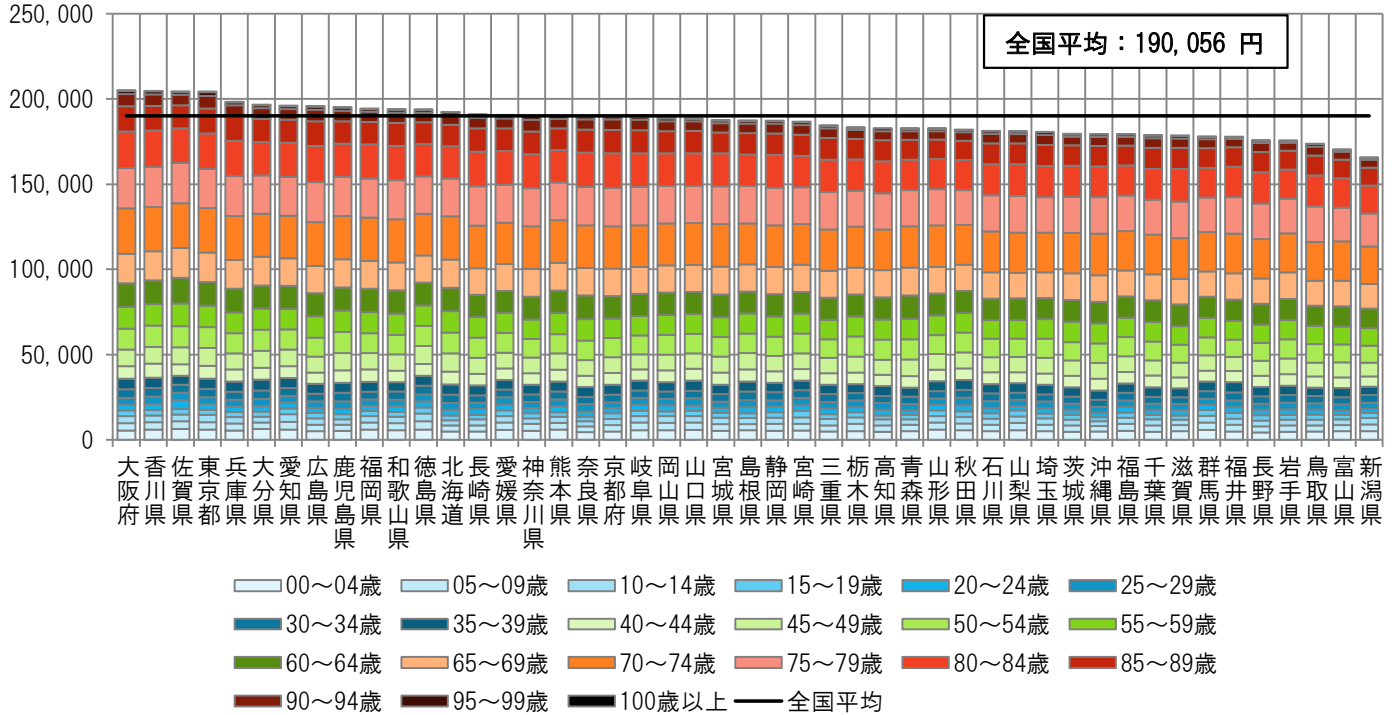


注) 各都道府県の地域差指数の全国平均からのかい離（地域差指数-1）を三要素別/新三要素別の寄与度に分解したもの。

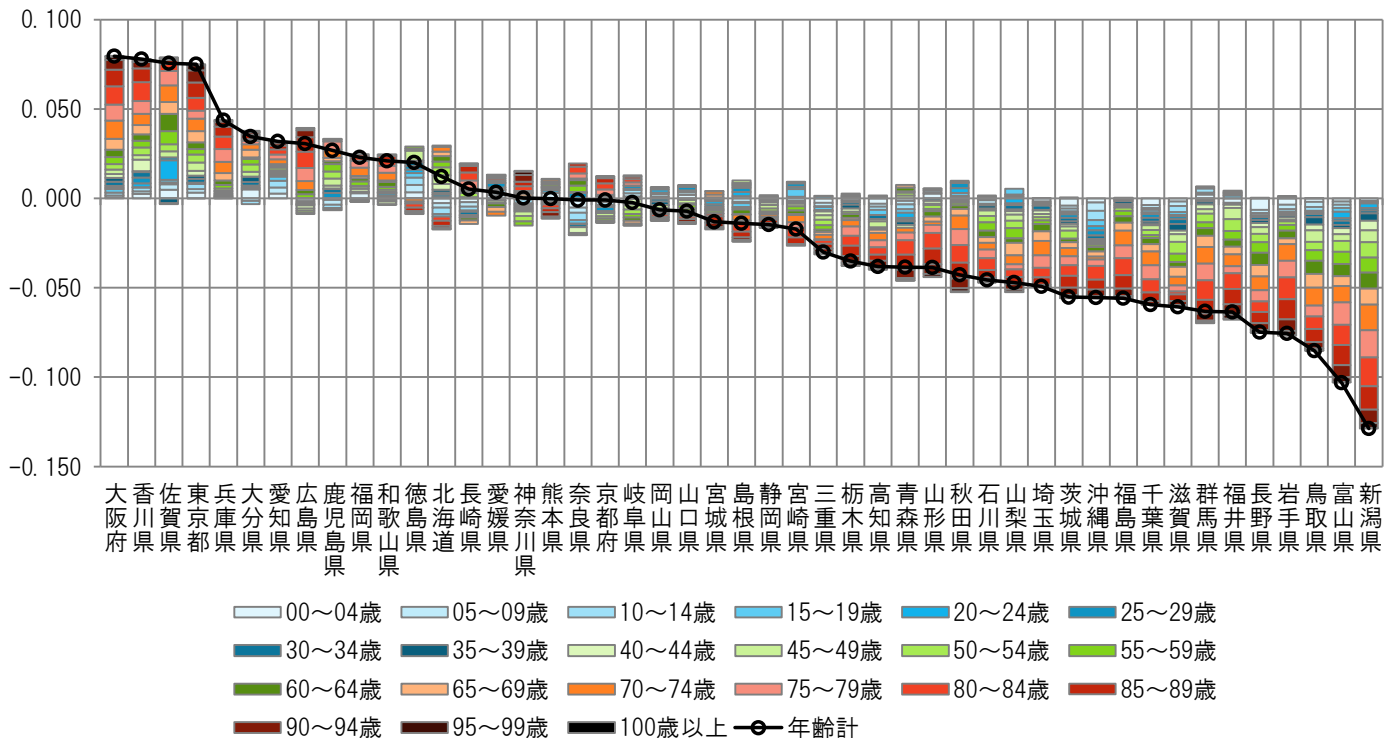
(5) 地域差指数（入院外）に対する各種寄与

図表2-14 年齢階級別寄与度

< 1人当たり年齢調整後医療費の年齢階級別内訳 >



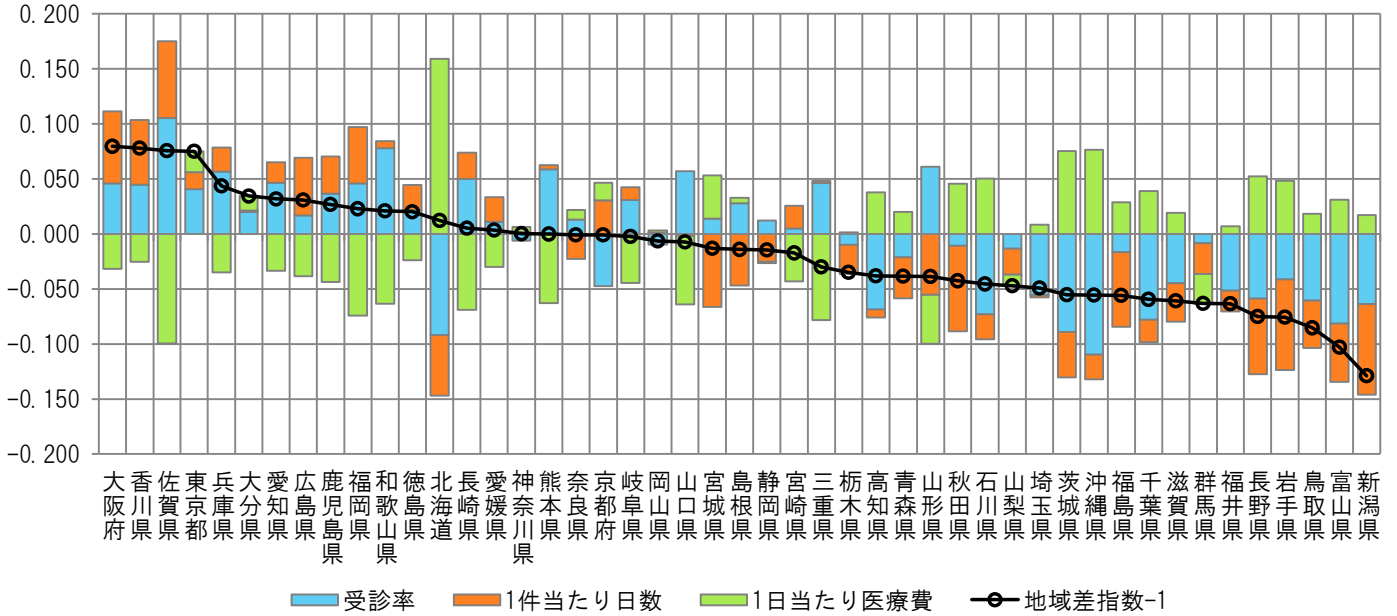
< 地域差指数の年齢階級別寄与度 >



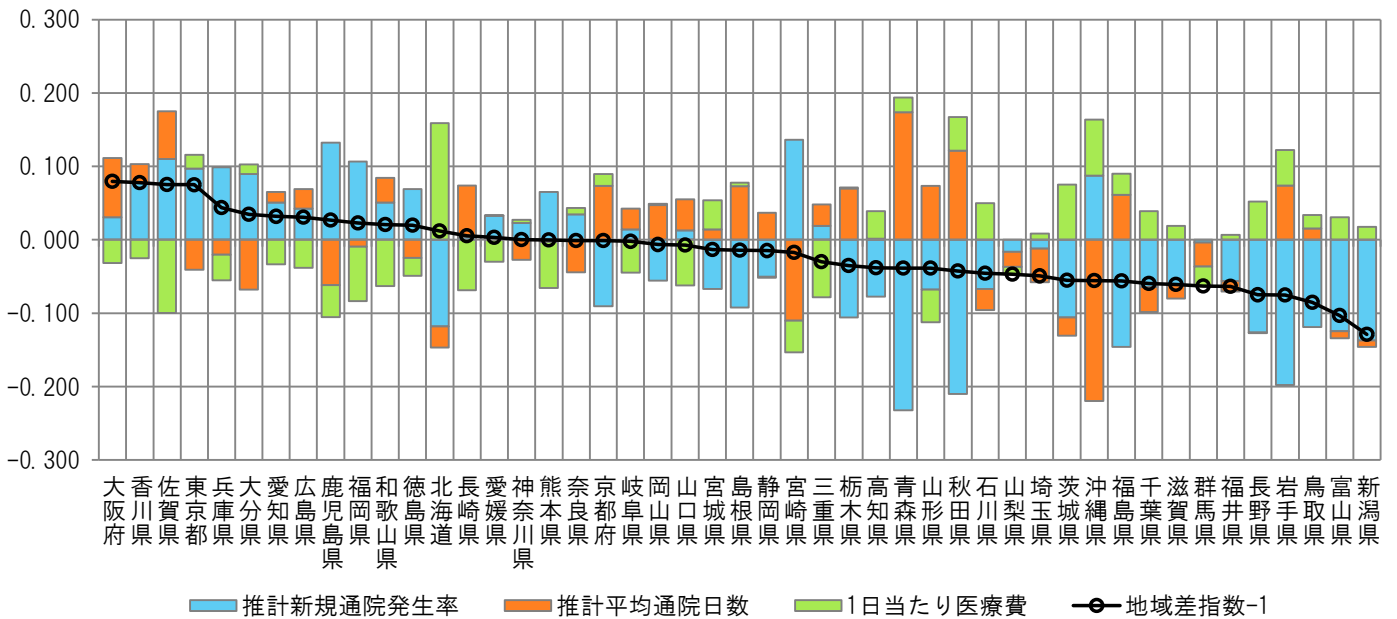
注) 各都道府県の地域差指数の全国平均からの乖離（地域差指数－1）を年齢階級別の寄与度に分解したもの。

図表2-16 三要素別寄与度

<地域差指数の三要素別寄与度>



<地域差指数の新三要素別寄与度>

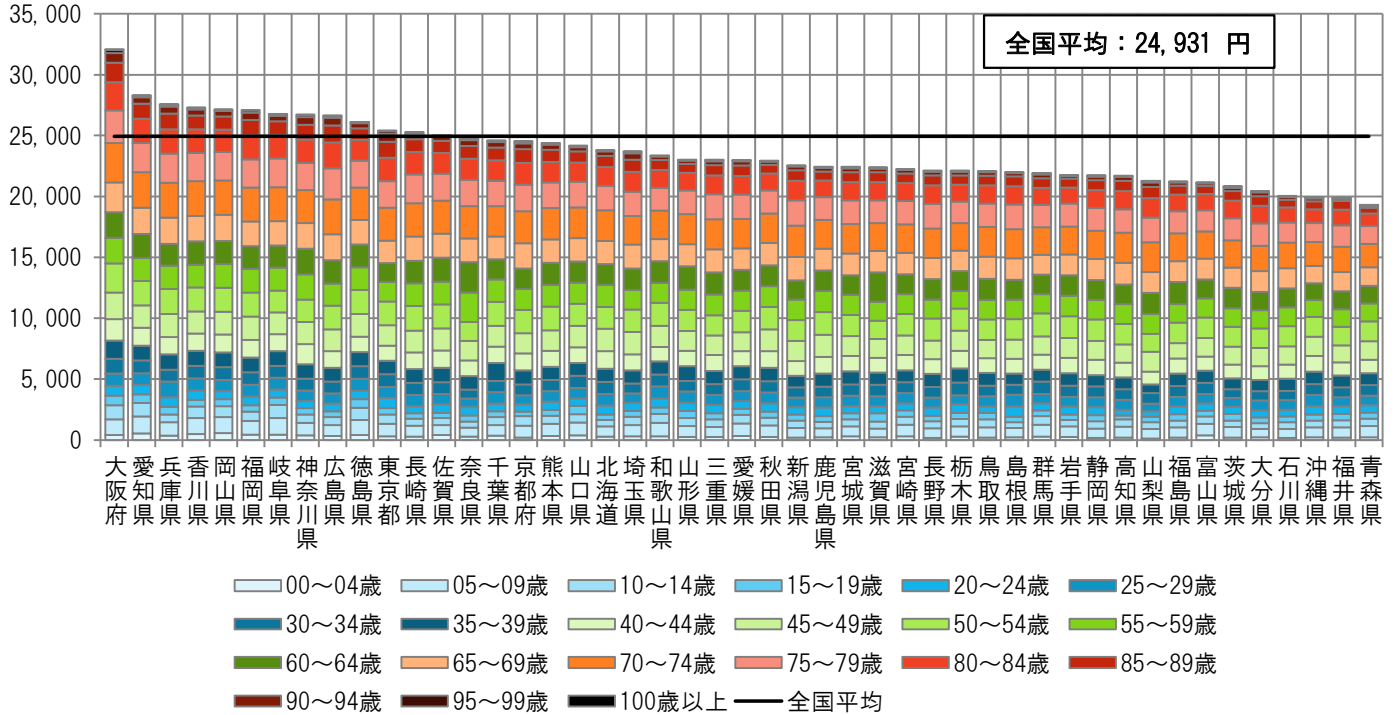


注) 各都道府県の地域差指数の全国平均からのかい離（地域差指数－1）を三要素別/新三要素別の寄与度に分解したもの。

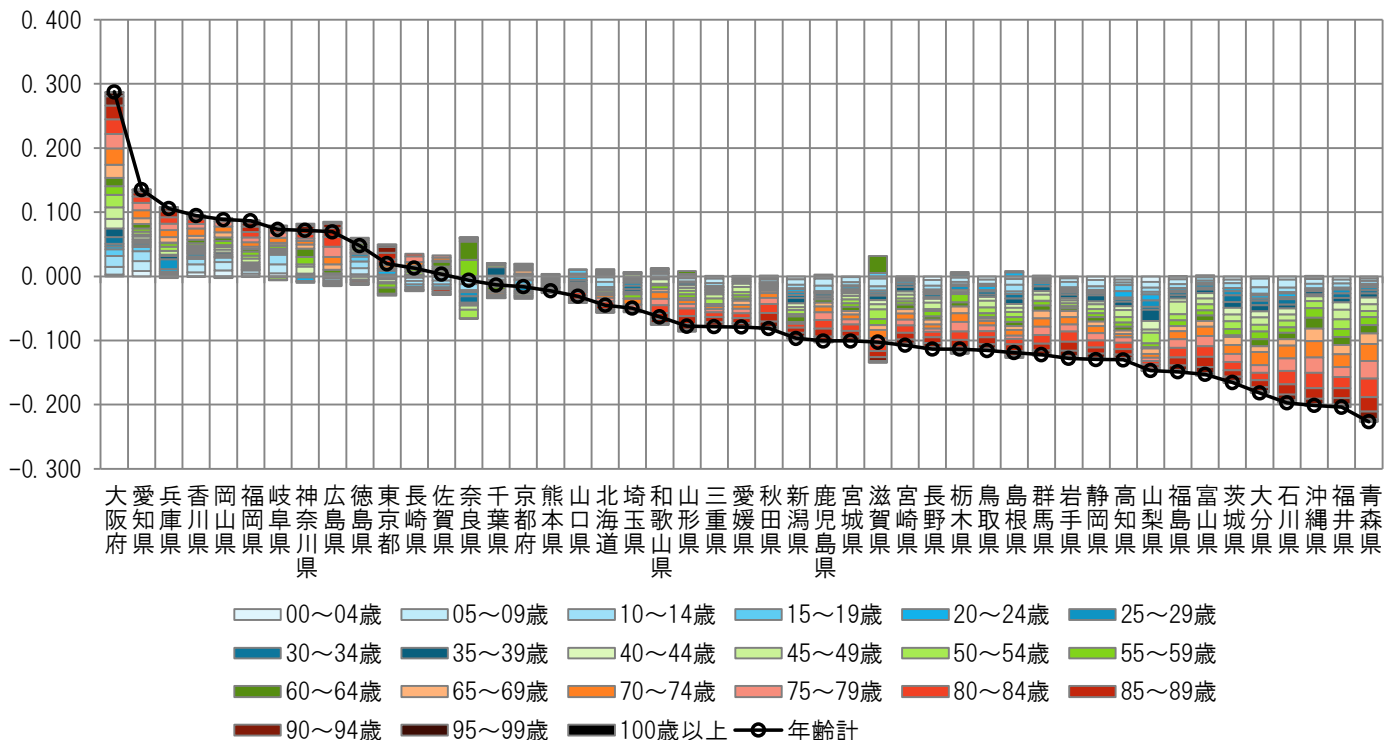
(6) 地域差指数（歯科）に対する各種寄与

図表2-17 年齢階級別寄与度

< 1人当たり年齢調整後医療費の年齢階級別内訳 >



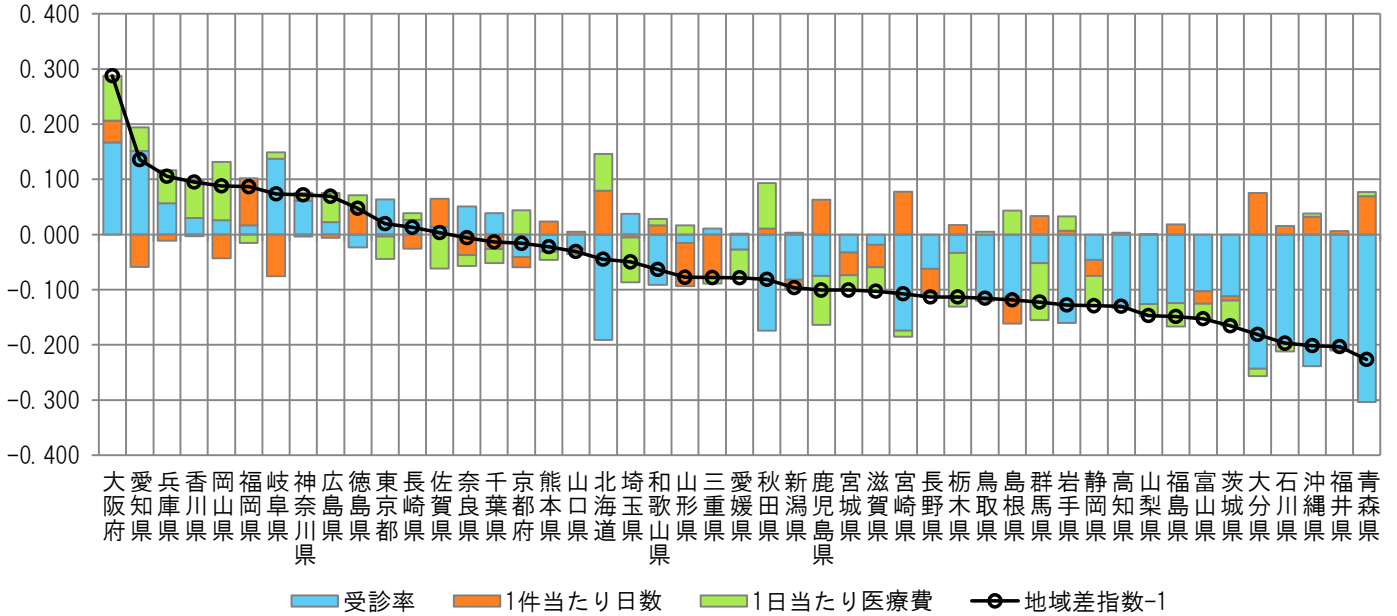
< 地域差指数の年齢階級別寄与度 >



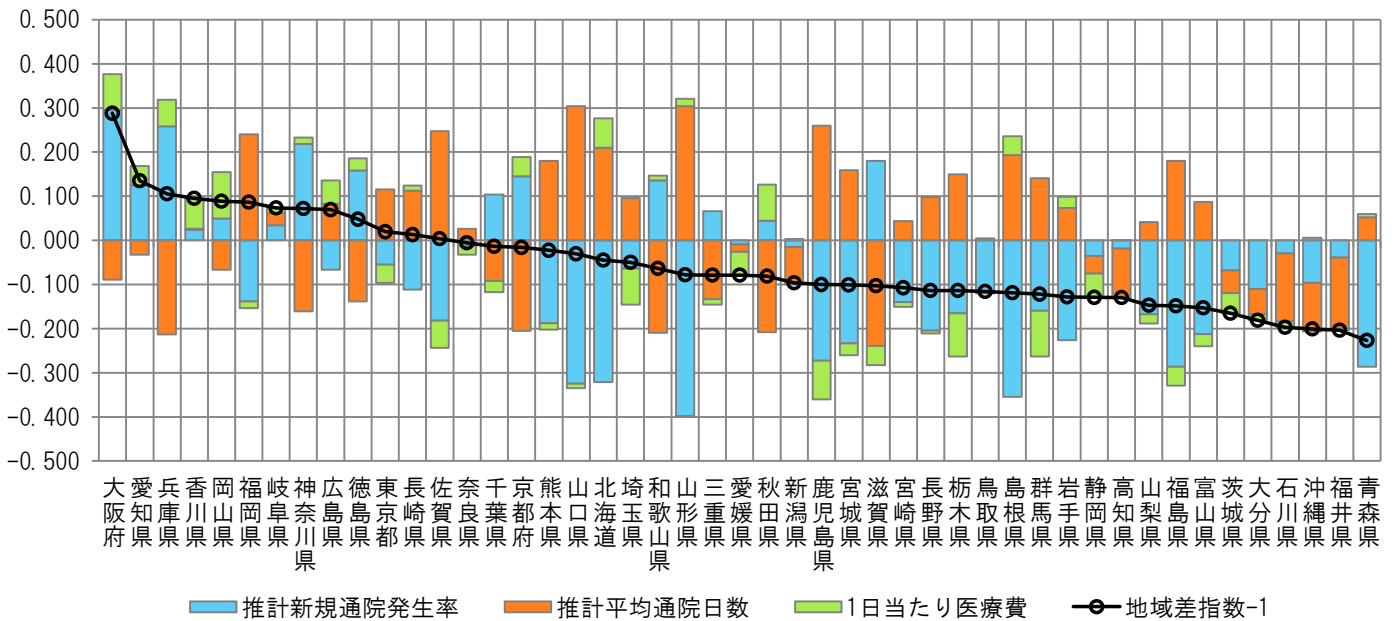
注) 各都道府県の地域差指数の全国平均からのかい離（地域差指数－1）を年齢階級別の寄与度に分解したもの。

図表2-18 三要素別寄与度

<地域差指数の三要素別寄与度>



<地域差指数の新三要素別寄与度>



注) 各都道府県の地域差指数の全国平均からのかい離（地域差指数-1）を三要素別/新三要素別の寄与度に分解したものの。