

IV 後期高齢者医療制度の地域差

(1) 結果の概要

<都道府県別の地域差について>

- 1人当たり年齢調整後医療費を都道府県別に見ると、北海道と西日本が高く、東日本が低い傾向にある(図表4-2, 4-3, 4-6)。この傾向は、特に入院において見られる。
- 後期高齢者医療制度では、市町村国民健康保険に比べ、都道府県間の年齢構成の差異が小さく、1人当たり年齢調整後医療費と1人当たり実績医療費の差異も小さい(図表4-4)。

<都道府県別の地域差の各種寄与について>

- 地域差への寄与を診療種別に見ると、入院の寄与度が大きく、入院外及び歯科の寄与度は比較的小さい(図表4-7)。
- 地域差への寄与を年齢階級別に見ると、75歳以上89歳以下の寄与度が比較的大きい(図表4-8) この傾向は、入院、入院外、歯科のいずれの診療種別においても見られる(図表4-11, 4-14, 4-17)。
- 地域差への寄与を疾病分類別に見ると、診療種別計及び入院では「IX 循環器系の疾患」の寄与度が大きく、入院外では「IX 循環器系の疾患」「XIV 腎尿路生殖器系の疾患」の寄与度が大きい(図表4-9, 4-12, 4-15)。
- 地域差への寄与を三要素別に見ると、地域差指数の高い都道府県では、受診率及び1件当たり日数の寄与度がプラス、1日当たり医療費の寄与度がマイナスとなる傾向がある(図表4-10)。
- 地域差への寄与を新三要素別に見ると、地域差指数の高い都道府県では、推計新規入院発生率及び推計平均在院日数の寄与度がプラス、入院1日当たり医療費の寄与度がマイナスとなる傾向にある(図表4-10, 4-13)。

(2) 総括表

図表4-1 1人当たり実績医療費及び対全国比

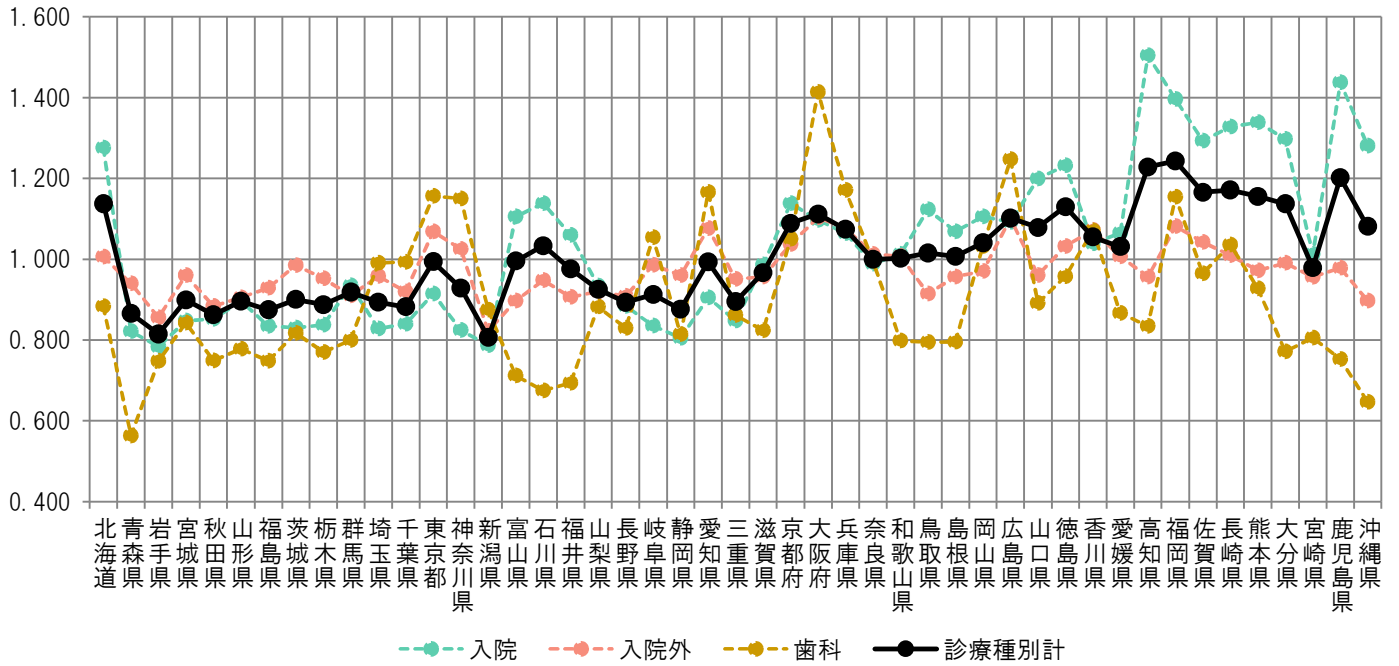
	計			入院			入院外			歯科		
	円	対全国比	順位	円	対全国比	順位	円	対全国比	順位	円	対全国比	順位
全国平均	910,819	1.000	—	459,573	1.000	—	416,534	1.000	—	34,713	1.000	—
北海道	1,035,574	1.137	7	585,996	1.275	9	418,911	1.006	16	30,667	0.883	20
青森県	788,510	0.866	44	377,617	0.822	44	391,347	0.940	34	19,547	0.563	47
岩手県	742,222	0.815	46	359,907	0.783	47	356,343	0.855	46	25,973	0.748	41
宮城県	818,702	0.899	35	389,415	0.847	35	400,031	0.960	24	29,256	0.843	25
秋田県	785,720	0.863	45	391,655	0.852	34	368,063	0.884	45	26,002	0.749	40
山形県	815,949	0.896	36	412,008	0.897	32	376,928	0.905	42	27,013	0.778	36
福島県	796,603	0.875	43	383,651	0.835	40	386,985	0.929	35	25,967	0.748	42
茨城県	819,907	0.900	34	381,483	0.830	41	410,054	0.984	19	28,369	0.817	29
栃木県	808,050	0.887	40	384,787	0.837	38	396,532	0.952	31	26,730	0.770	38
群馬県	836,292	0.918	32	429,546	0.935	28	378,998	0.910	39	27,748	0.799	32
埼玉県	813,816	0.893	38	380,424	0.828	42	399,000	0.958	26	34,392	0.991	15
千葉県	803,331	0.882	41	385,841	0.840	37	383,021	0.920	36	34,470	0.993	14
東京都	905,235	0.994	25	420,117	0.914	30	444,977	1.068	7	40,142	1.156	5
神奈川県	845,717	0.929	30	378,842	0.824	43	426,965	1.025	11	39,910	1.150	7
新潟県	734,462	0.806	47	361,562	0.787	46	342,538	0.822	47	30,362	0.875	22
富山県	906,493	0.995	24	508,132	1.106	15	373,648	0.897	43	24,713	0.712	43
石川県	941,021	1.033	18	522,928	1.138	12	394,660	0.947	33	23,434	0.675	45
福井県	888,821	0.976	28	487,105	1.060	22	377,629	0.907	41	24,088	0.694	44
山梨県	842,732	0.925	31	429,226	0.934	29	382,868	0.919	37	30,638	0.883	21
長野県	813,330	0.893	39	406,218	0.884	33	378,315	0.908	40	28,797	0.830	27
岐阜県	831,162	0.913	33	383,937	0.835	39	410,651	0.986	18	36,574	1.054	9
静岡県	797,852	0.876	42	369,751	0.805	45	399,840	0.960	25	28,261	0.814	30
愛知県	904,630	0.993	26	415,724	0.905	31	448,451	1.077	5	40,454	1.165	4
三重県	815,103	0.895	37	389,360	0.847	36	395,854	0.950	32	29,889	0.861	24
滋賀県	880,411	0.967	29	453,409	0.987	27	398,418	0.957	28	28,584	0.823	28
京都府	991,490	1.089	12	522,922	1.138	13	432,110	1.037	9	36,458	1.050	10
大阪府	1,012,490	1.112	10	503,816	1.096	17	459,620	1.103	1	49,054	1.413	1
兵庫県	978,154	1.074	15	488,864	1.064	21	448,643	1.077	4	40,647	1.171	3
奈良県	910,457	1.000	23	454,312	0.989	26	421,575	1.012	12	34,571	0.996	13
和歌山県	912,656	1.002	22	465,342	1.013	24	419,597	1.007	14	27,717	0.798	33
鳥取県	924,424	1.015	20	515,822	1.122	14	381,011	0.915	38	27,591	0.795	35
島根県	916,980	1.007	21	490,936	1.068	19	398,449	0.957	27	27,595	0.795	34
岡山県	947,823	1.041	17	507,985	1.105	16	404,018	0.970	22	35,819	1.032	12
広島県	1,003,385	1.102	11	501,642	1.092	18	458,458	1.101	2	43,286	1.247	2
山口県	982,007	1.078	14	551,016	1.199	11	400,059	0.960	23	30,932	0.891	19
徳島県	1,028,996	1.130	9	565,896	1.231	10	429,862	1.032	10	33,239	0.958	17
香川県	960,774	1.055	16	477,131	1.038	23	446,482	1.072	6	37,160	1.071	8
愛媛県	938,925	1.031	19	489,421	1.065	20	419,425	1.007	15	30,079	0.867	23
高知県	1,118,381	1.228	2	691,014	1.504	1	398,412	0.956	29	28,956	0.834	26
福岡県	1,131,762	1.243	1	641,423	1.396	3	450,283	1.081	3	40,056	1.154	6
佐賀県	1,061,558	1.165	5	593,986	1.292	7	434,096	1.042	8	33,476	0.964	16
長崎県	1,066,409	1.171	4	610,095	1.328	5	420,355	1.009	13	35,959	1.036	11
熊本県	1,052,102	1.155	6	615,036	1.338	4	404,884	0.972	21	32,182	0.927	18
大分県	1,035,415	1.137	8	595,918	1.297	6	412,730	0.991	17	26,766	0.771	37
宮崎県	891,428	0.979	27	465,313	1.012	25	398,145	0.956	30	27,970	0.806	31
鹿児島県	1,094,230	1.201	3	660,538	1.437	2	407,560	0.978	20	26,132	0.753	39
沖縄県	984,446	1.081	13	588,391	1.280	8	373,627	0.897	44	22,428	0.646	46

図表4-2 1人当たり年齢調整後医療費及び地域差指数

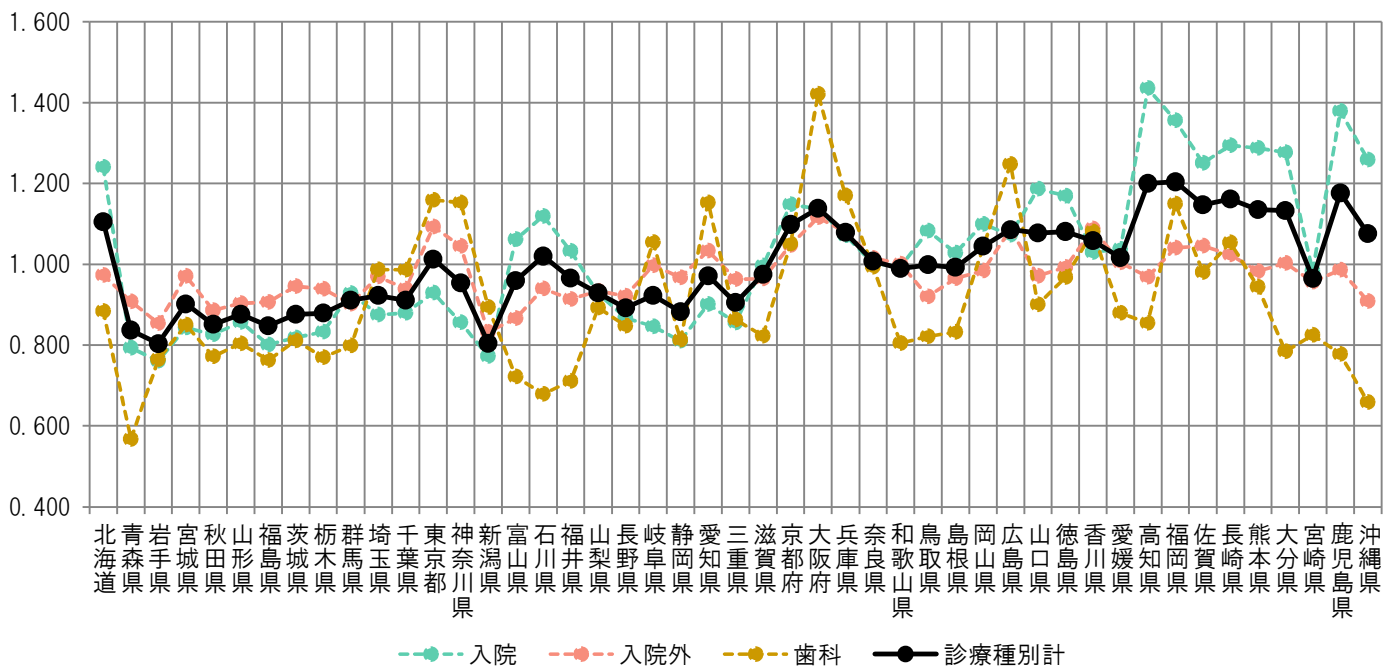
	計			入院			入院外			歯科		
	円	地域差指数	順位	円	地域差指数	順位	円	地域差指数	順位	円	地域差指数	順位
全国平均	910,819	1.000	—	459,573	1.000	—	416,534	1.000	—	34,713	1.000	—
北海道	1,006,186	1.105	9	570,077	1.240	9	405,434	0.973	21	30,675	0.884	22
青森県	762,347	0.837	45	364,499	0.793	45	378,151	0.908	40	19,697	0.567	47
岩手県	732,048	0.804	47	349,679	0.761	47	355,812	0.854	46	26,557	0.765	41
宮城県	821,529	0.902	37	387,522	0.843	39	404,495	0.971	23	29,512	0.850	26
秋田県	775,539	0.851	43	379,707	0.826	41	369,039	0.886	44	26,793	0.772	39
山形県	798,200	0.876	41	393,954	0.857	35	376,332	0.903	42	27,914	0.804	35
福島県	772,157	0.848	44	368,204	0.801	44	377,471	0.906	41	26,481	0.763	42
茨城県	798,037	0.876	42	376,137	0.818	42	393,734	0.945	31	28,165	0.811	33
栃木県	800,577	0.879	40	382,854	0.833	40	391,008	0.939	34	26,715	0.770	40
群馬県	830,071	0.911	34	426,567	0.928	29	375,772	0.902	43	27,733	0.799	36
埼玉県	840,372	0.923	33	402,191	0.875	33	403,913	0.970	24	34,268	0.987	14
千葉県	829,675	0.911	35	404,229	0.880	32	391,211	0.939	33	34,236	0.986	15
東京都	922,704	1.013	20	427,065	0.929	28	455,399	1.093	2	40,240	1.159	4
神奈川県	868,957	0.954	30	393,656	0.857	36	435,295	1.045	8	40,007	1.153	6
新潟県	732,787	0.805	46	355,190	0.773	46	346,570	0.832	47	31,027	0.894	20
富山県	873,948	0.960	29	487,907	1.062	19	360,976	0.867	45	25,065	0.722	43
石川県	929,137	1.020	18	514,240	1.119	14	391,313	0.939	32	23,584	0.679	45
福井県	879,597	0.966	27	474,443	1.032	21	380,478	0.913	38	24,676	0.711	44
山梨県	846,326	0.929	31	426,284	0.928	30	389,064	0.934	35	30,978	0.892	21
長野県	812,341	0.892	38	398,965	0.868	34	383,944	0.922	36	29,432	0.848	27
岐阜県	840,736	0.923	32	388,767	0.846	38	415,371	0.997	16	36,598	1.054	9
静岡県	803,802	0.883	39	372,565	0.811	43	403,020	0.968	26	28,217	0.813	32
愛知県	884,917	0.972	26	414,320	0.902	31	430,588	1.034	10	40,009	1.153	5
三重県	824,258	0.905	36	393,285	0.856	37	401,021	0.963	29	29,952	0.863	24
滋賀県	888,123	0.975	25	457,967	0.997	25	401,585	0.964	28	28,571	0.823	30
京都府	1,000,309	1.098	10	527,691	1.148	12	436,133	1.047	6	36,485	1.051	11
大阪府	1,036,683	1.138	6	522,316	1.137	13	465,035	1.116	1	49,332	1.421	1
兵庫県	982,592	1.079	13	492,405	1.071	18	449,566	1.079	5	40,622	1.170	3
奈良県	918,067	1.008	21	460,660	1.002	24	422,908	1.015	12	34,498	0.994	13
和歌山県	901,452	0.990	24	456,713	0.994	26	416,793	1.001	15	27,945	0.805	34
鳥取県	909,604	0.999	22	497,685	1.083	16	383,395	0.920	37	28,524	0.822	31
島根県	903,587	0.992	23	472,599	1.028	23	402,098	0.965	27	28,891	0.832	28
岡山県	951,427	1.045	17	505,248	1.099	15	410,035	0.984	19	36,144	1.041	12
広島県	988,748	1.086	11	492,993	1.073	17	452,452	1.086	4	43,303	1.247	2
山口県	981,071	1.077	14	545,206	1.186	10	404,600	0.971	22	31,265	0.901	19
徳島県	984,488	1.081	12	537,407	1.169	11	413,484	0.993	17	33,596	0.968	17
香川県	963,942	1.058	16	473,410	1.030	22	453,023	1.088	3	37,509	1.081	8
愛媛県	925,760	1.016	19	476,923	1.038	20	418,309	1.004	13	30,528	0.879	23
高知県	1,093,139	1.200	2	659,876	1.436	1	403,585	0.969	25	29,679	0.855	25
福岡県	1,096,386	1.204	1	623,062	1.356	3	433,421	1.041	9	39,904	1.150	7
佐賀県	1,044,487	1.147	5	574,875	1.251	8	435,570	1.046	7	34,042	0.981	16
長崎県	1,057,764	1.161	4	594,720	1.294	4	426,452	1.024	11	36,591	1.054	10
熊本県	1,033,878	1.135	7	591,760	1.288	5	409,346	0.983	20	32,771	0.944	18
大分県	1,031,550	1.133	8	586,695	1.277	6	417,634	1.003	14	27,220	0.784	37
宮崎県	878,808	0.965	28	451,921	0.983	27	398,259	0.956	30	28,628	0.825	29
鹿児島県	1,071,324	1.176	3	633,671	1.379	2	410,658	0.986	18	26,995	0.778	38
沖縄県	979,713	1.076	15	578,386	1.259	7	378,460	0.909	39	22,868	0.659	46

図表4-3 1人当たり医療費の地域差

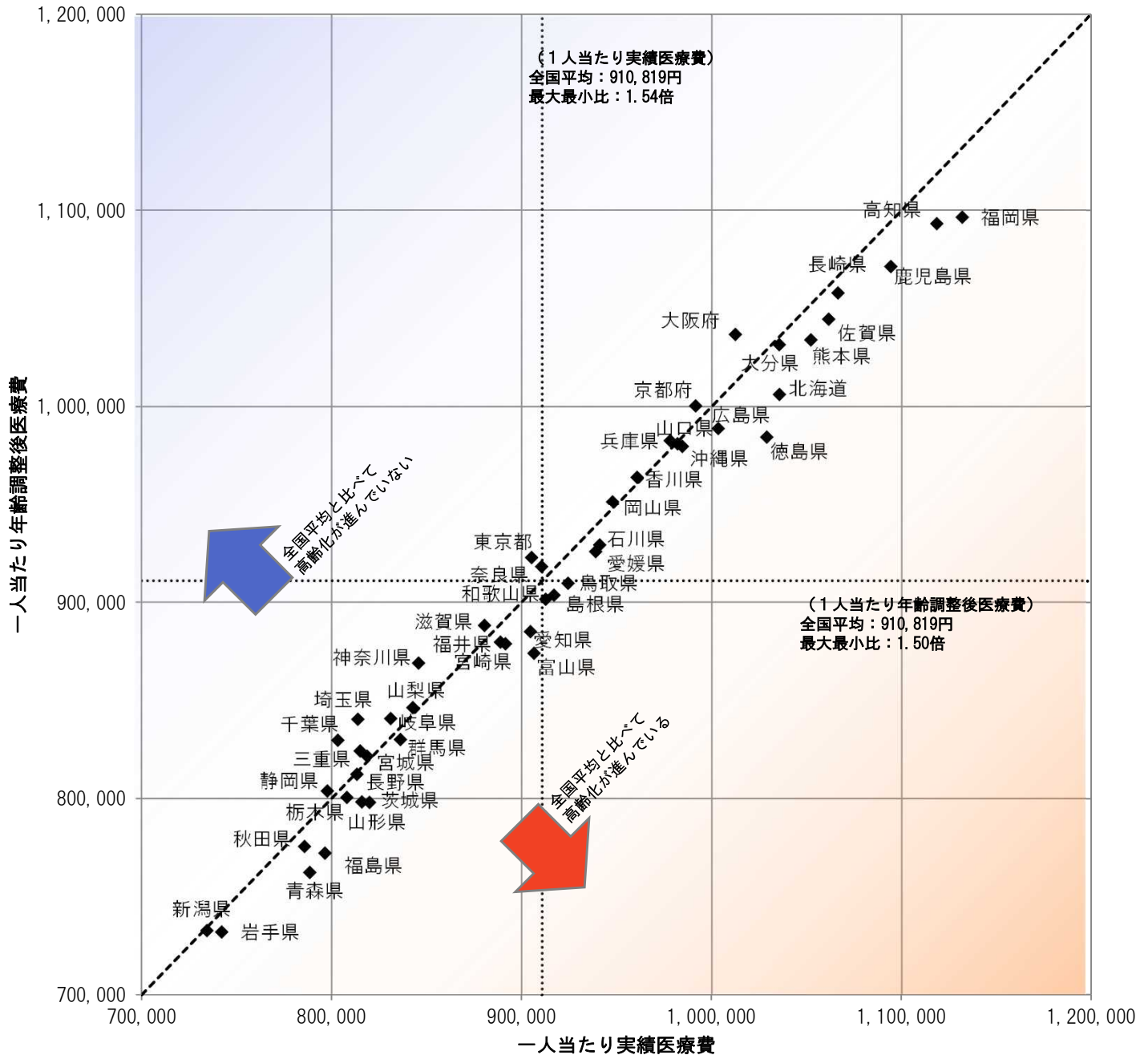
<対全国比（1人当たり実績医療費）>



<地域差指数（1人当たり年齢調整後医療費）>

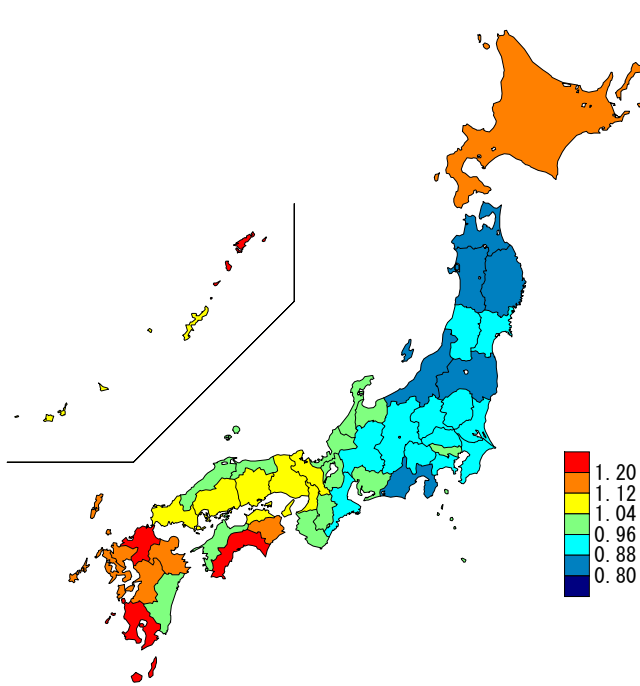


図表4-4 1人当たり実績医療費と年齢調整後医療費の関係

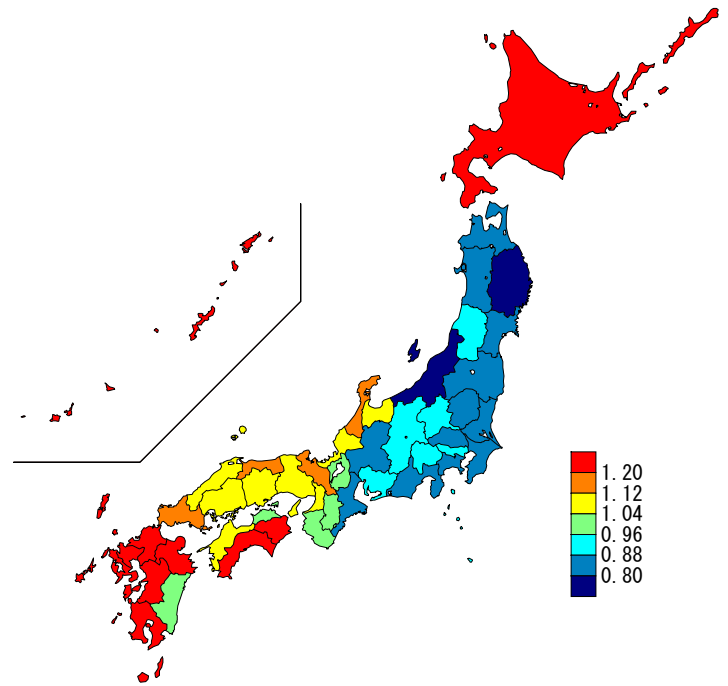


図表4-5 医療費マップ（対全国比（1人あたり実績医療費））

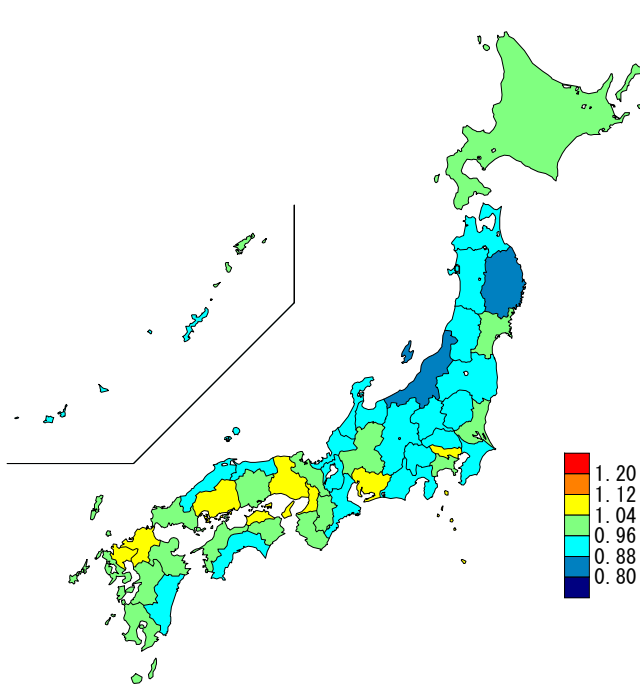
<診療種別計>



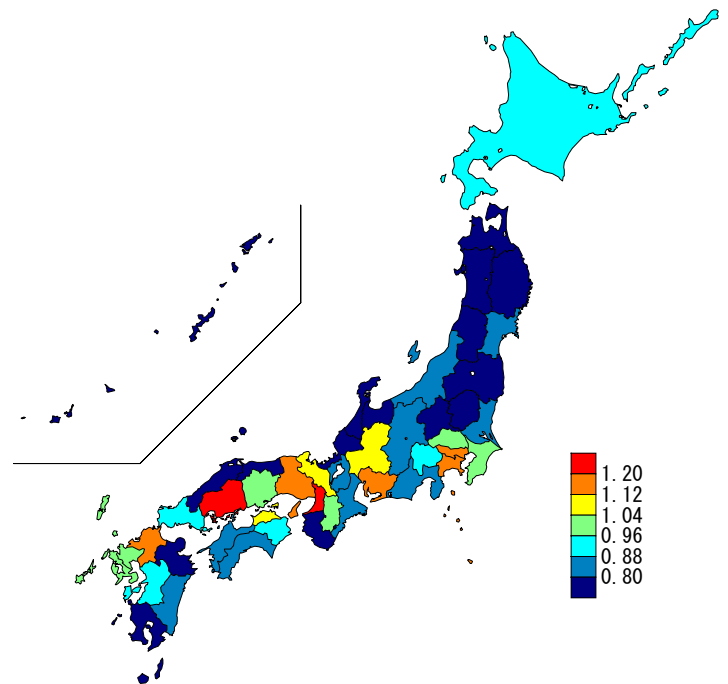
<入院>



<入院外>

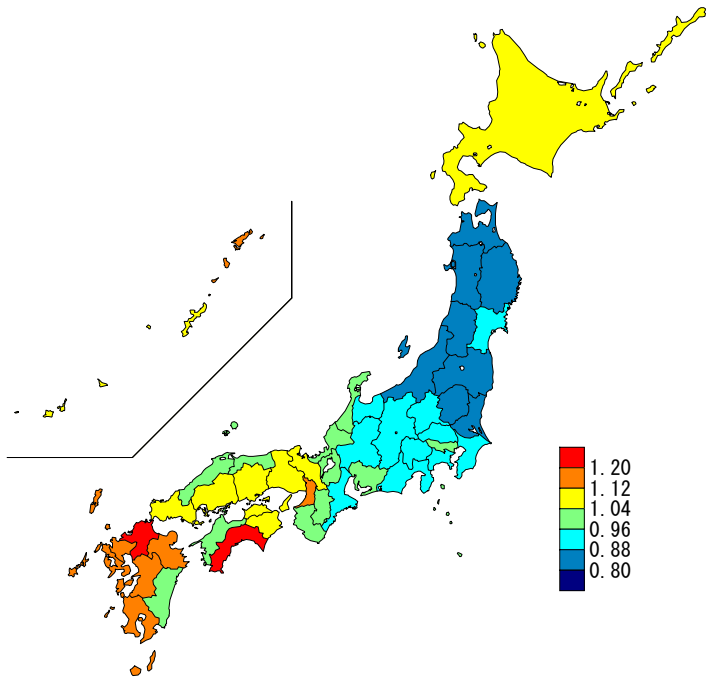


<歯科>

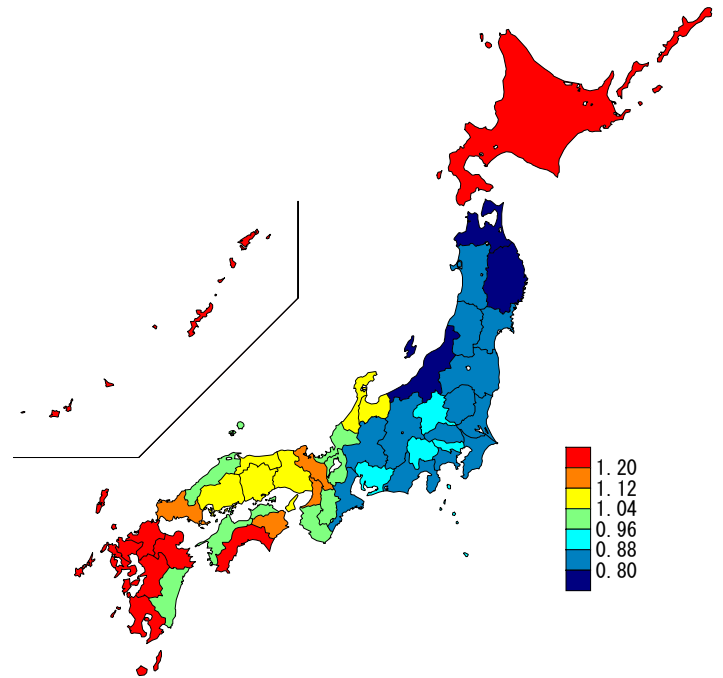


図表4-6 医療費マップ（地域差指数（1人当たり年齢調整後医療費））

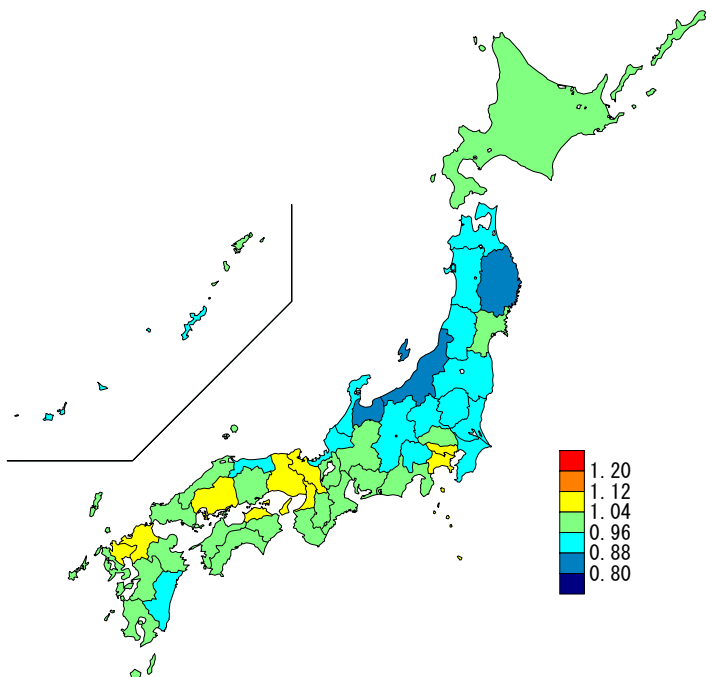
<診療種別計>



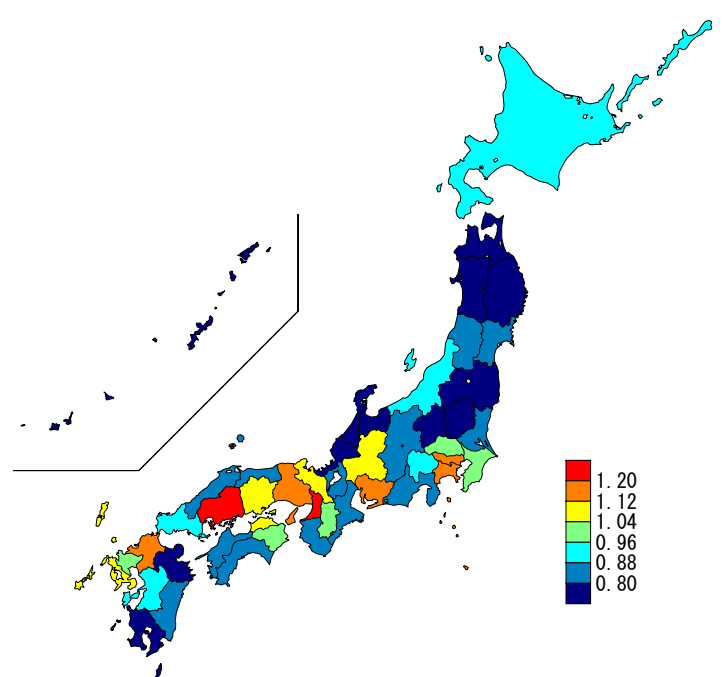
<入院>



<入院外>



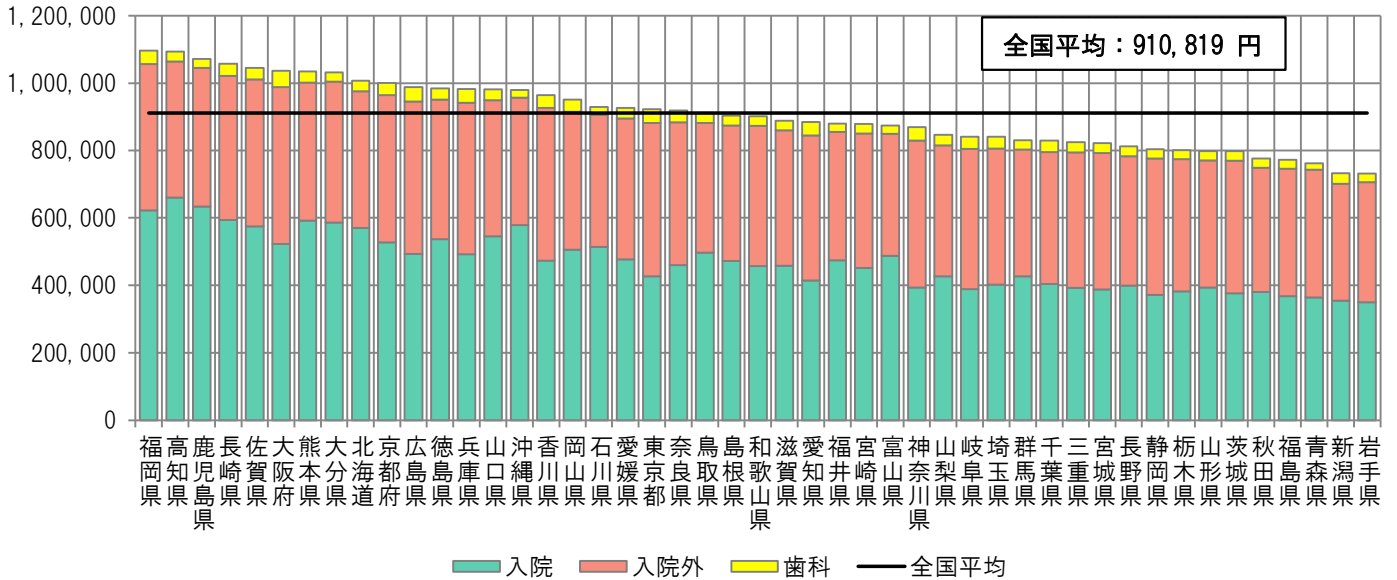
<歯科>



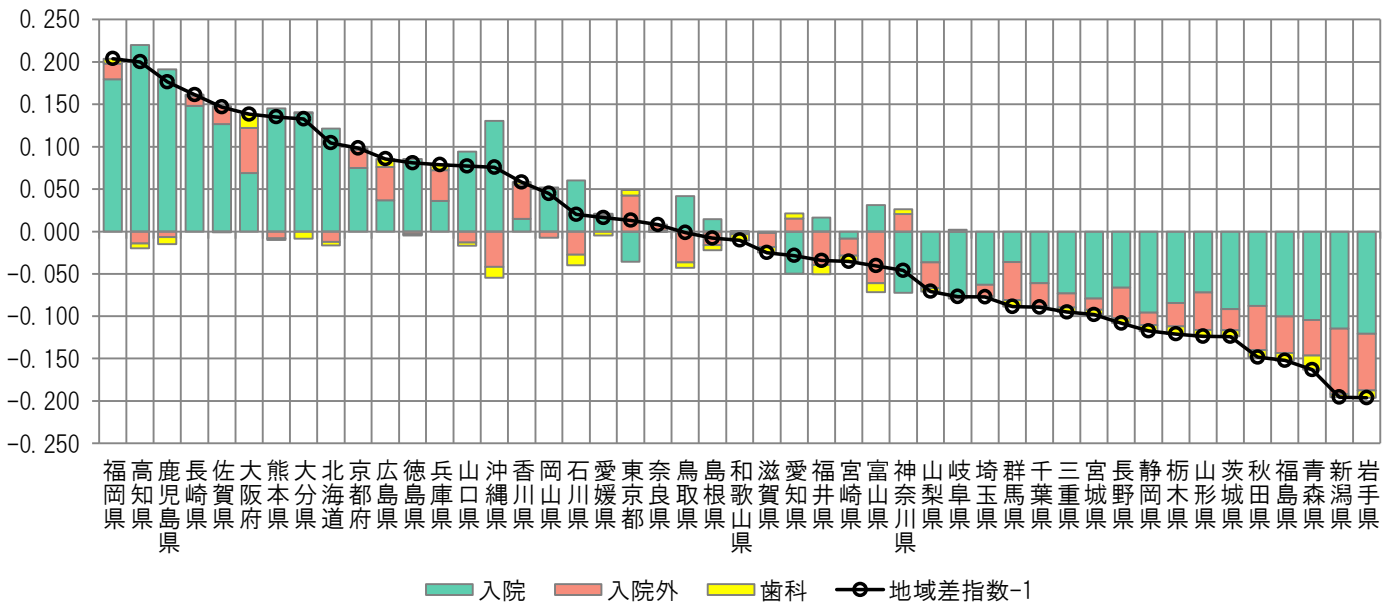
(3) 地域差（診療種別計）に対する各種寄与

図表4-7 診療種別寄与度

< 1人当たり年齢調整後医療費の診療種別内訳 >



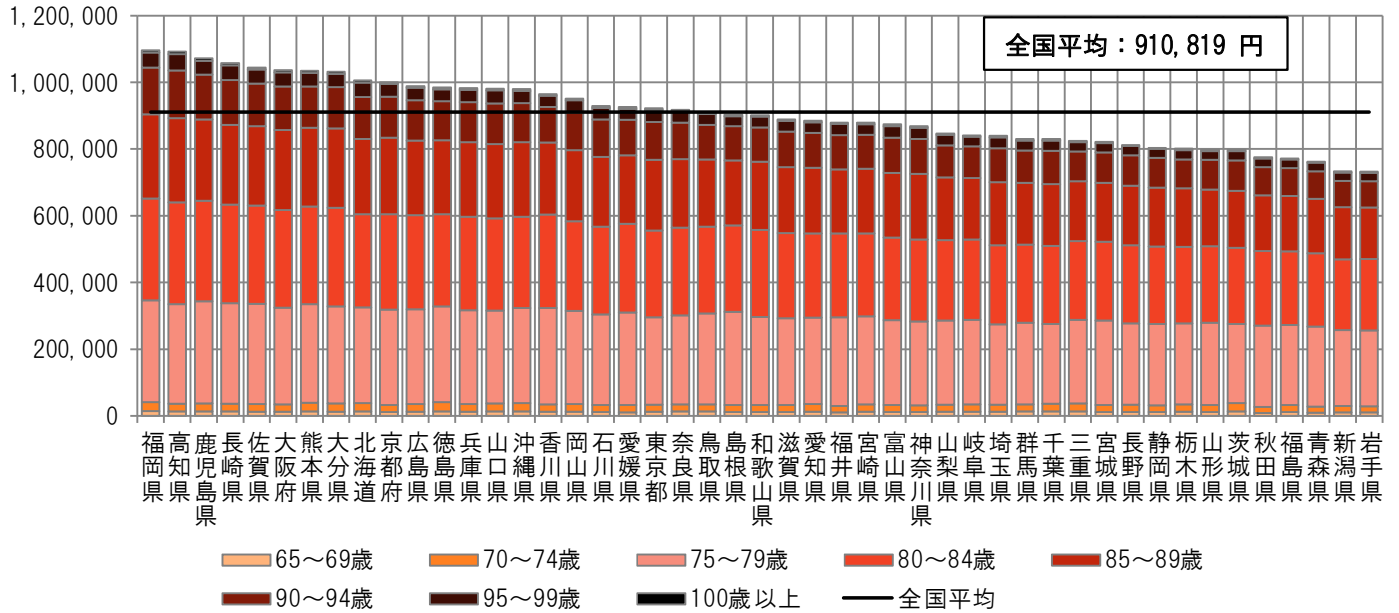
< 地域差指数の診療種別寄与度 >



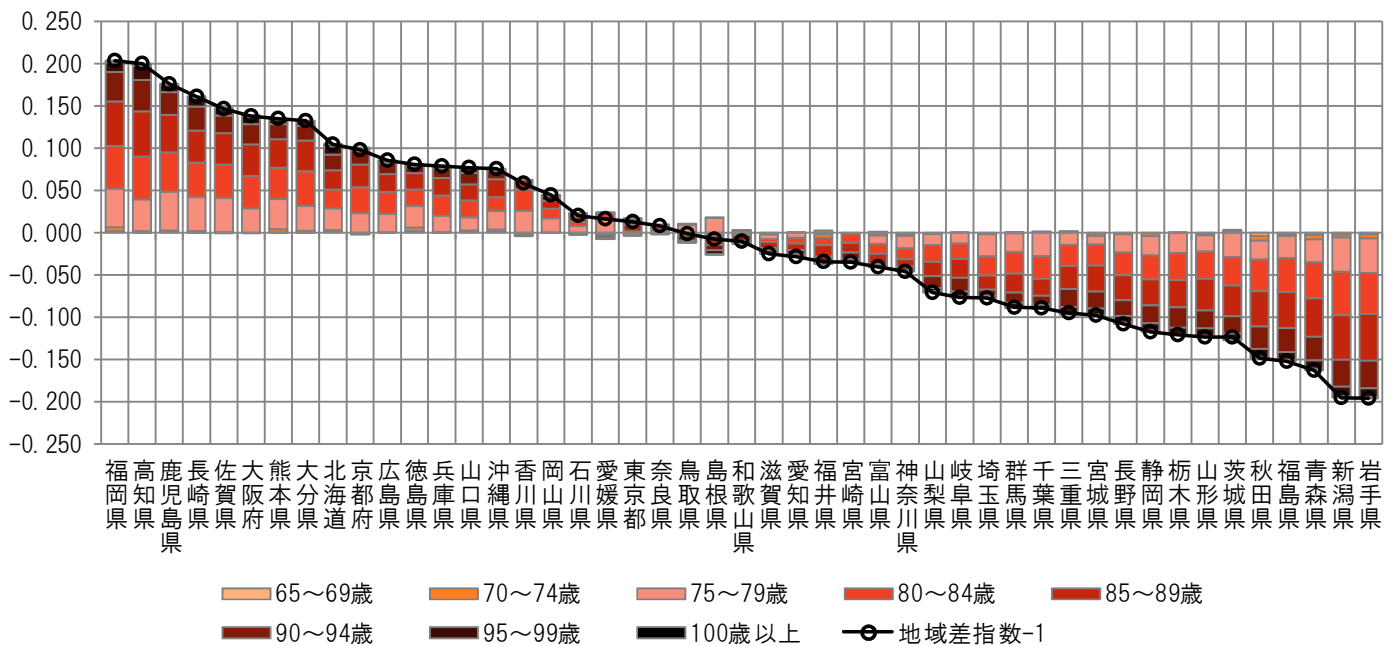
注) 各都道府県の地域差指数の全国平均からのかい離（地域差指数-1）を診療種別の寄与度に分解したものの。

図表4-8 年齢階級別寄与度

< 1人当たり年齢調整後医療費の年齢階級別内訳 >



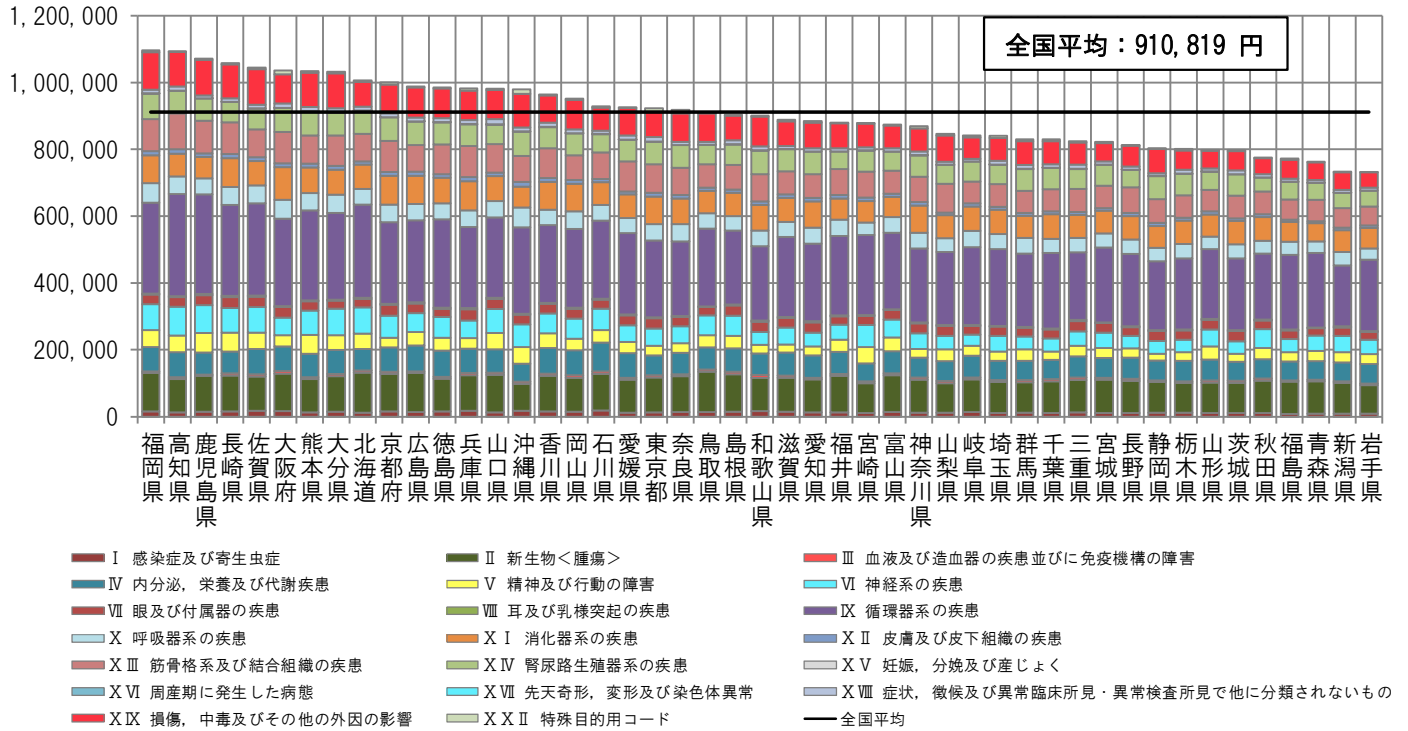
< 地域差指数の年齢階級別寄与度 >



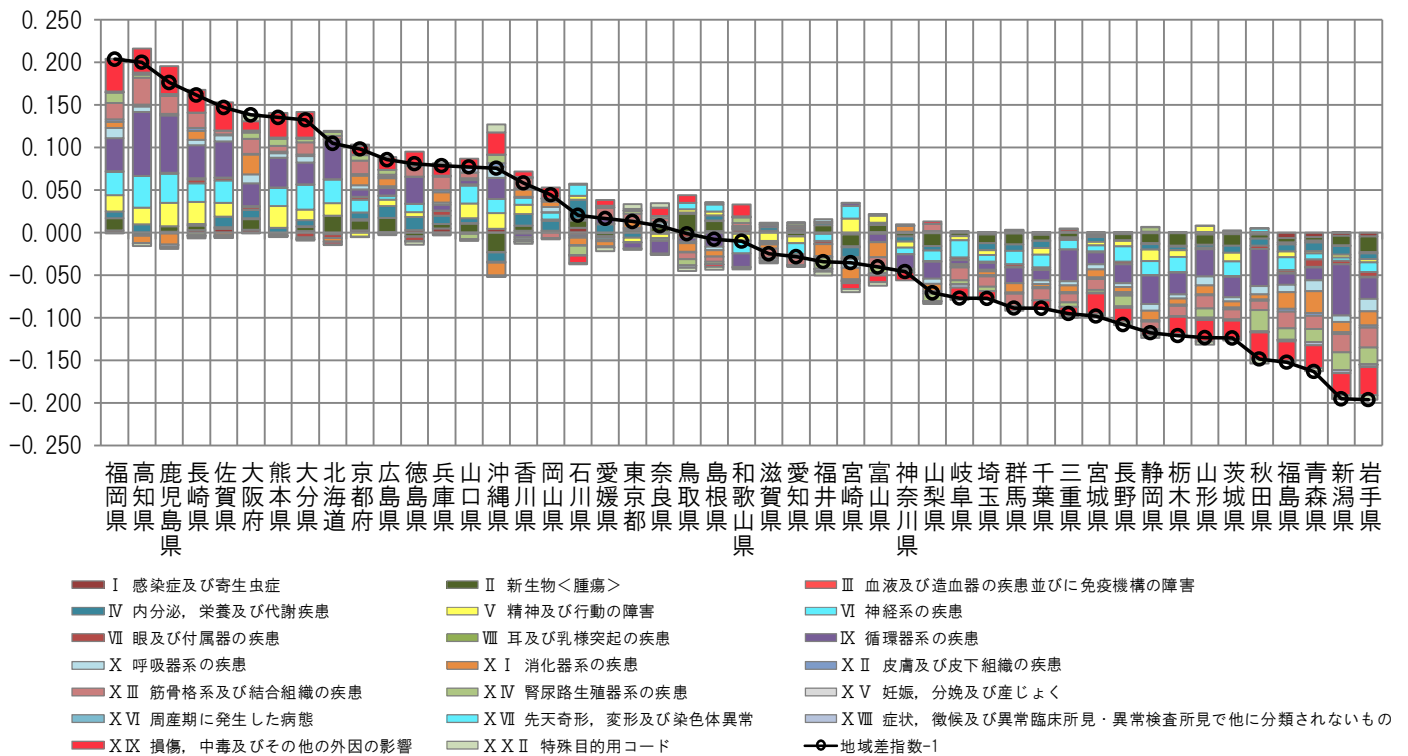
注) 各都道府県の地域差指数の全国平均からのかい離（地域差指数-1）を年齢階級別の寄与度に分解したもの。

図表4-9 疾病分類別寄与度

< 1人当たり年齢調整後医療費の疾病分類別内訳 >



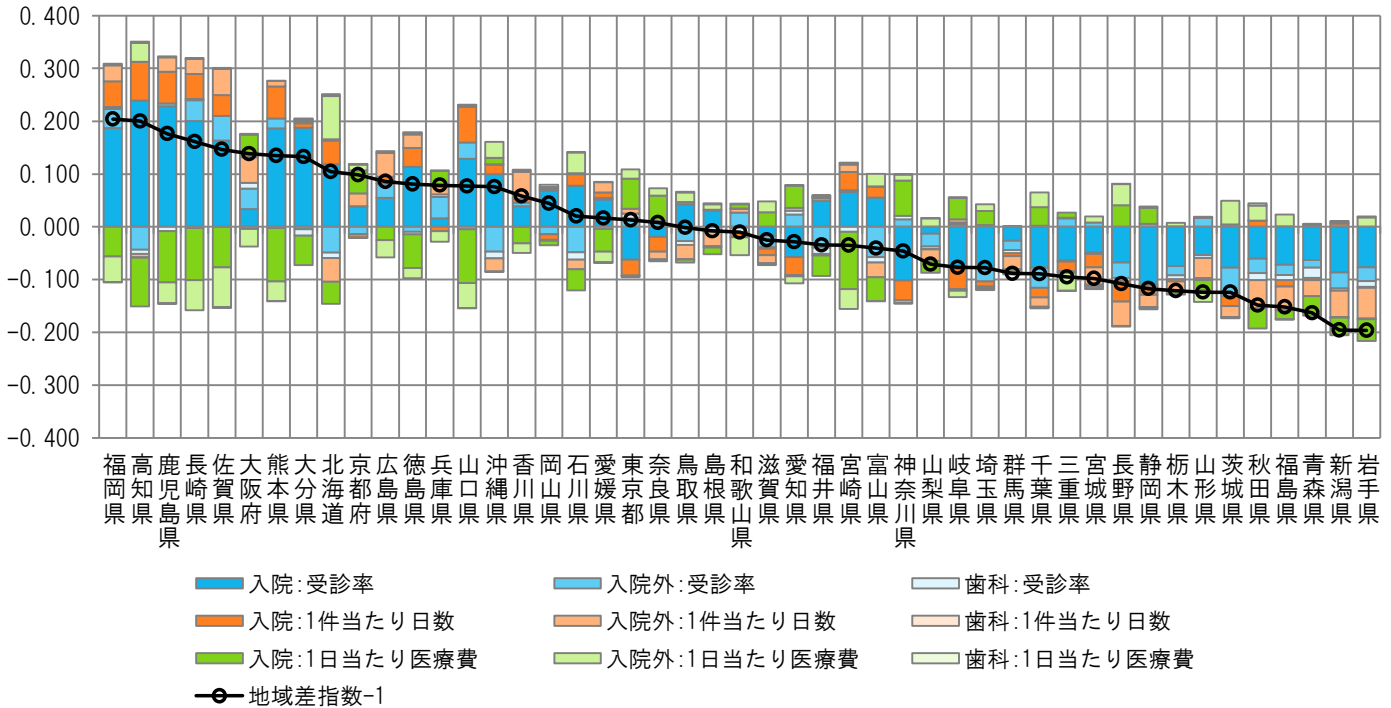
< 地域差指数の疾病分類別寄与度 >



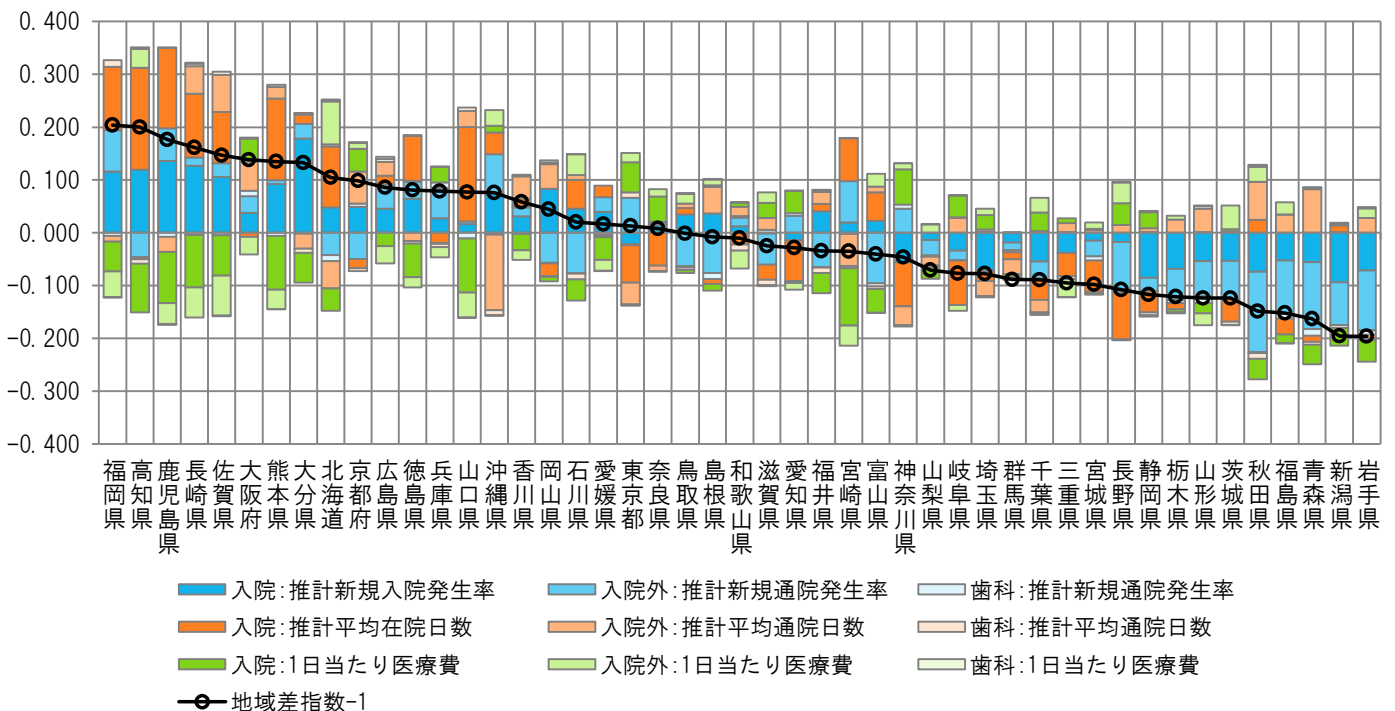
注) 各都道府県の地域差指数の全国平均からのかい離（地域差指数 - 1）を疾病分類別の寄与度に分解したもの。

図表4-10 三要素別寄与度

<地域差指数の診療種別三要素別寄与度>



<地域差指数の診療種別新三要素別寄与度>

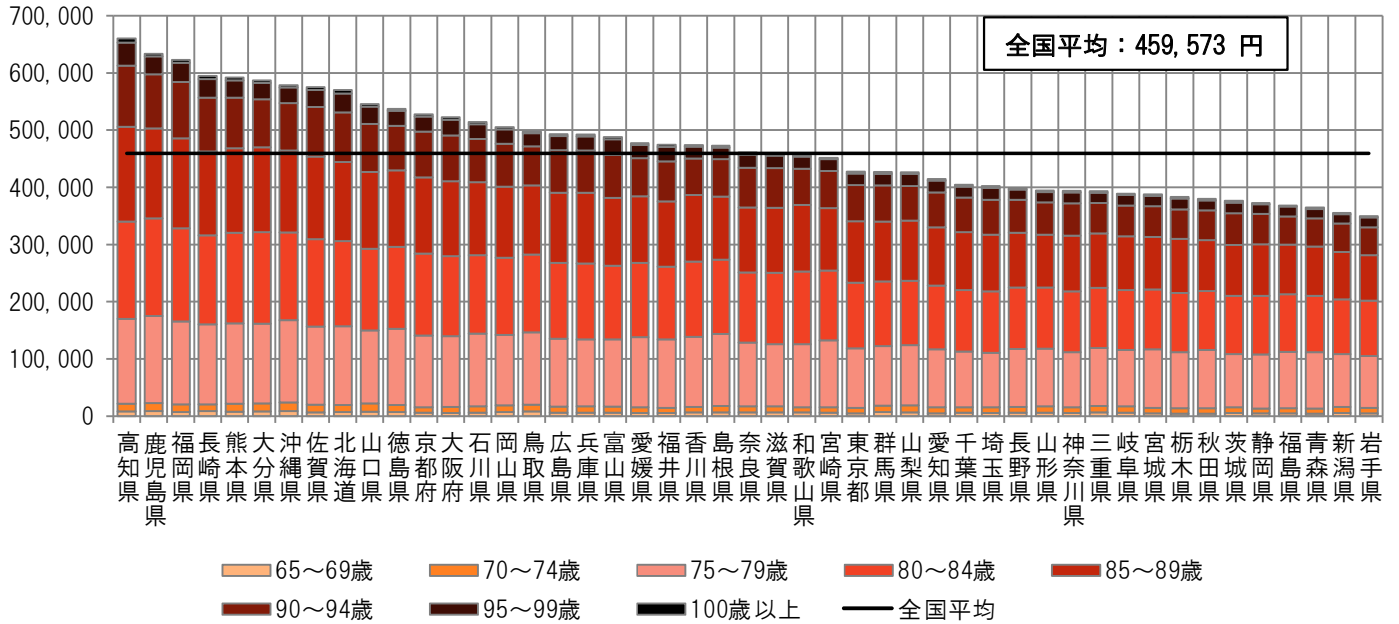


注) 各都道府県の地域差指数の全国平均からのかい離 (地域差指数-1) を診療種別三要素別/新三要素別の寄与度に分解したものの。

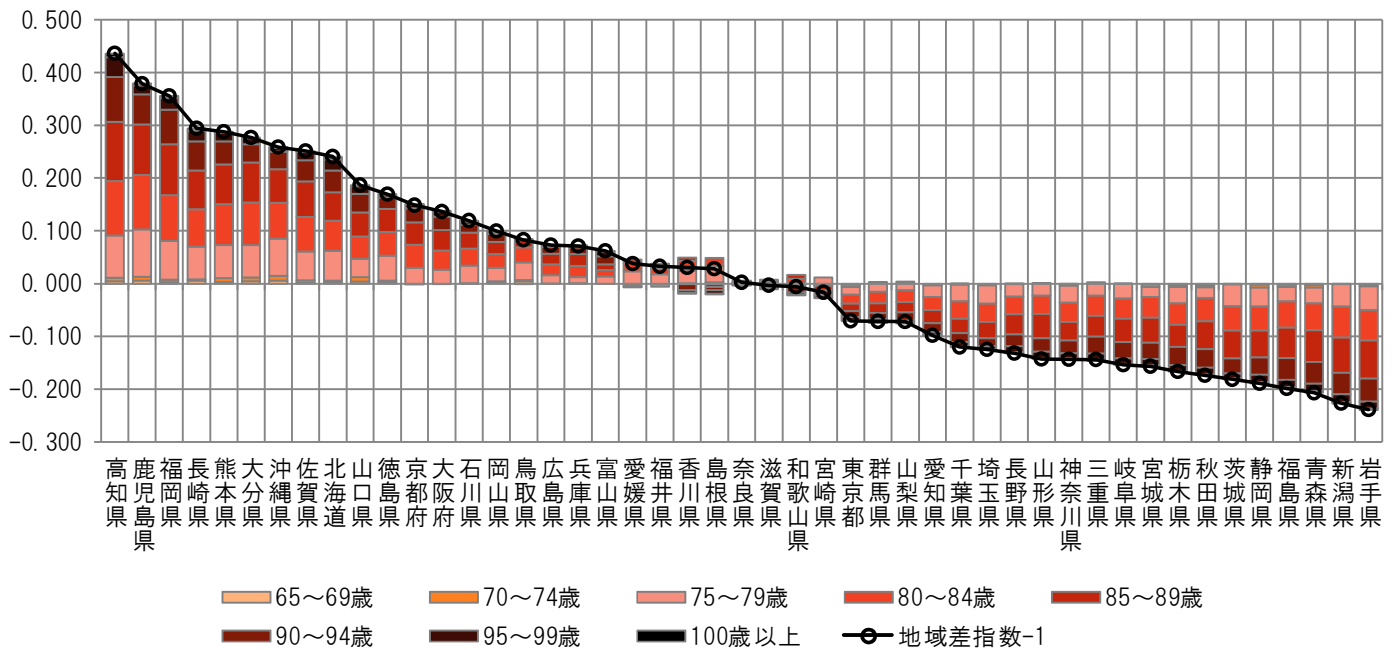
(4) 地域差（入院）に対する各種寄与

図表4-11 年齢階級別寄与度

< 1人当たり年齢調整後医療費の年齢階級別内訳 >



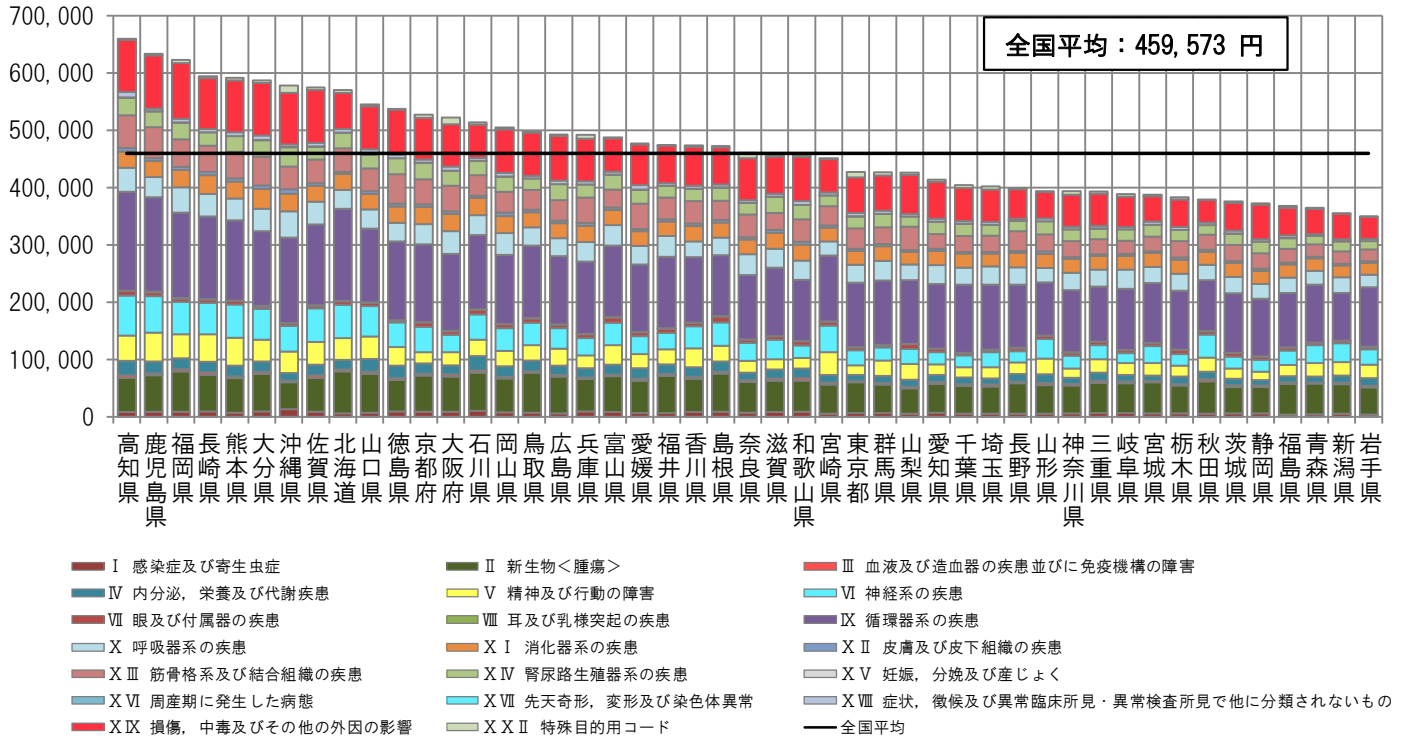
< 地域差指数の年齢階級別寄与度 >



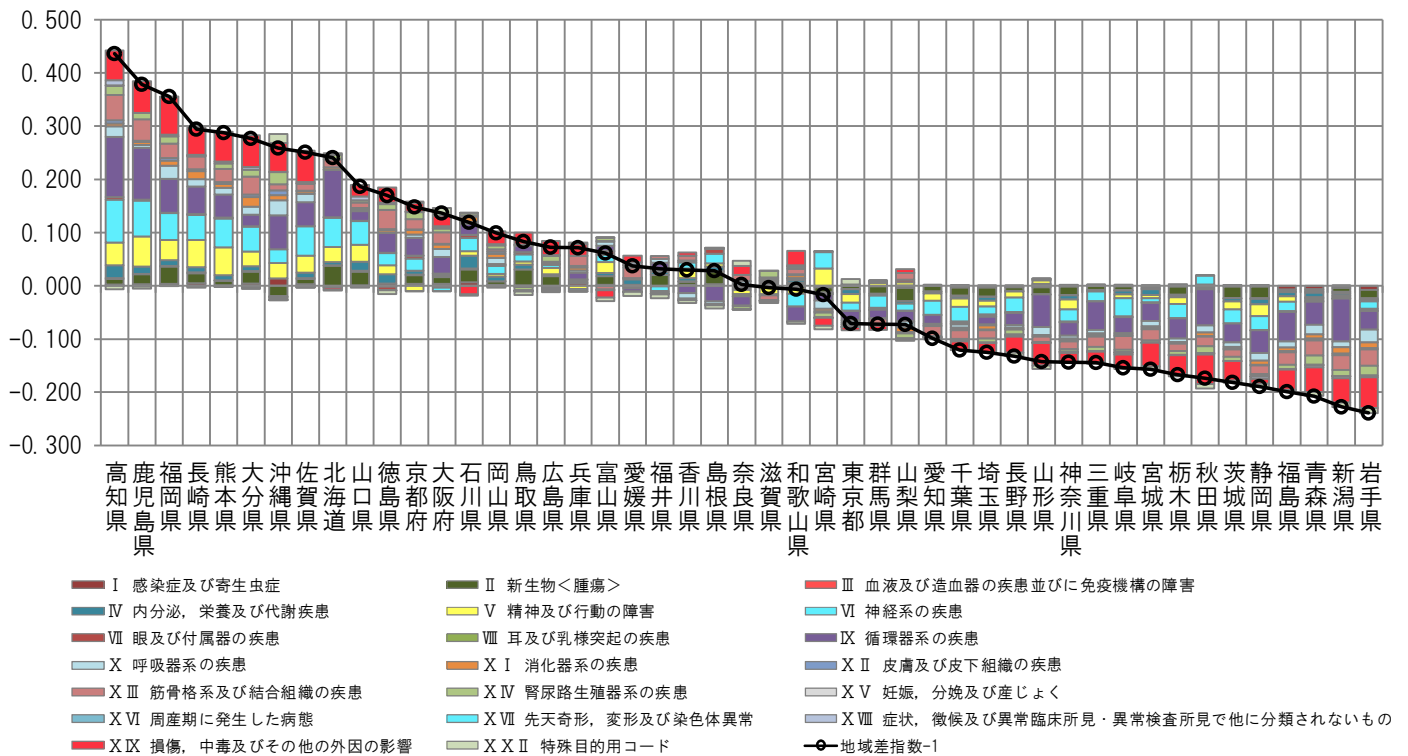
注) 各都道府県の地域差指数の全国平均からのかい離（地域差指数-1）を年齢階級別の寄与度に分解したもの。

図表4-12 疾病分類別寄与度

< 1人当たり年齢調整後医療費の疾病分類別内訳 >



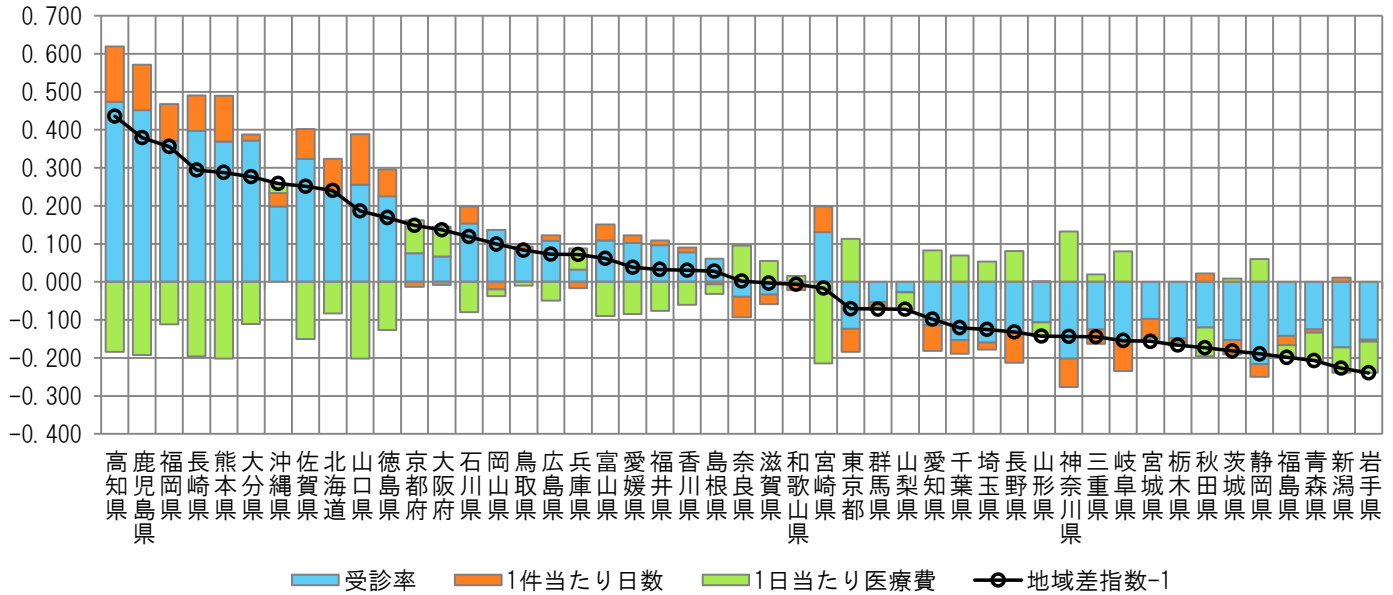
< 地域差指数の疾病分類別寄与度 >



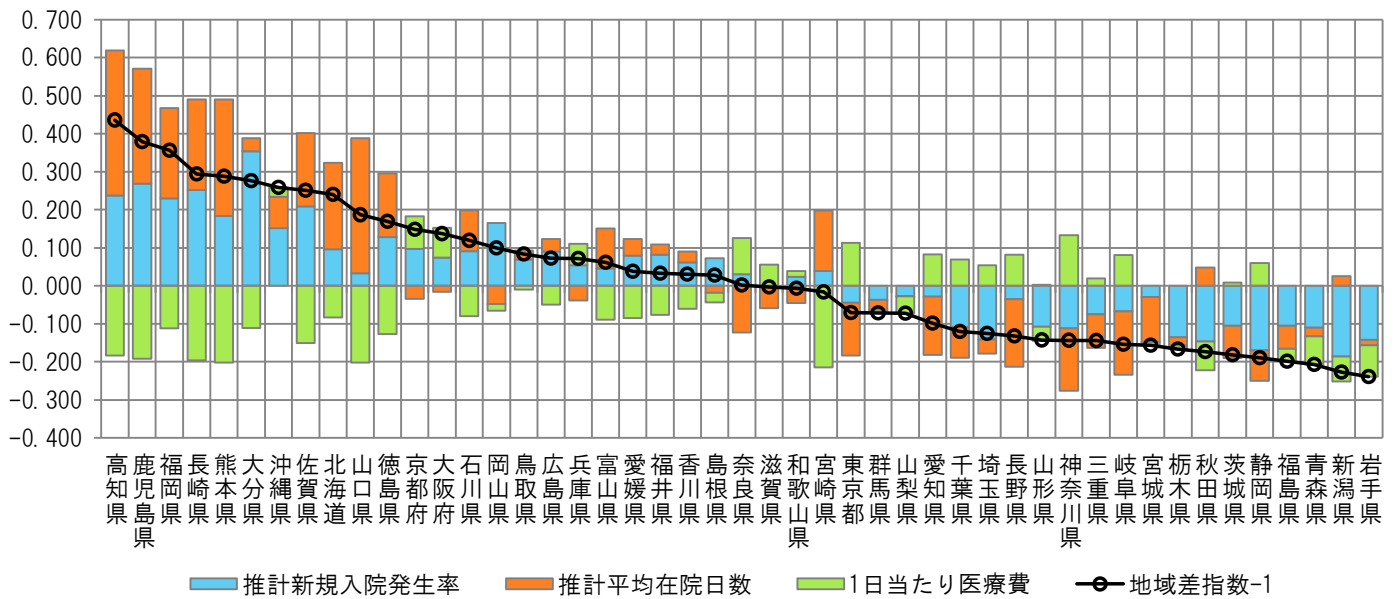
注) 各都道府県の地域差指数の全国平均からのかい離(地域差指数-1)を疾病分類別の寄与度に分解したもの。

図表4-13 三要素別寄与度

<地域差指数の三要素別寄与度>



<地域差指数の新三要素別寄与度>

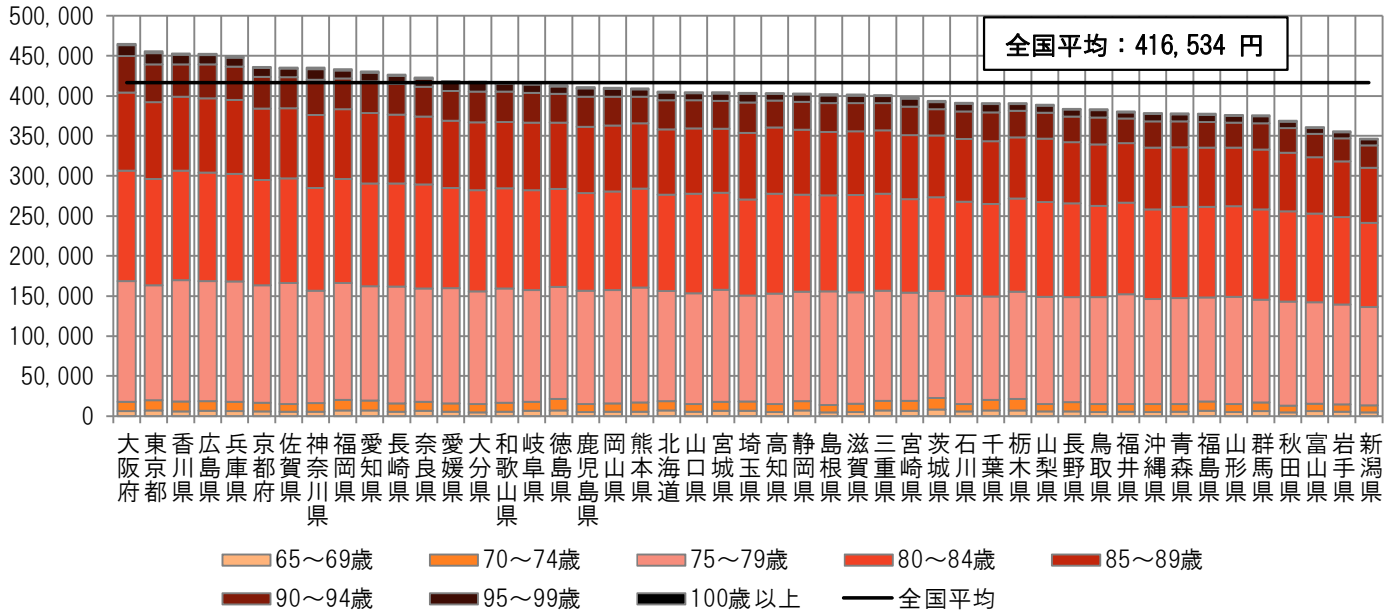


注) 各都道府県の地域差指数の全国平均からの乖離(地域差指数-1)を三要素別/新三要素別の寄与度に分解したものを。

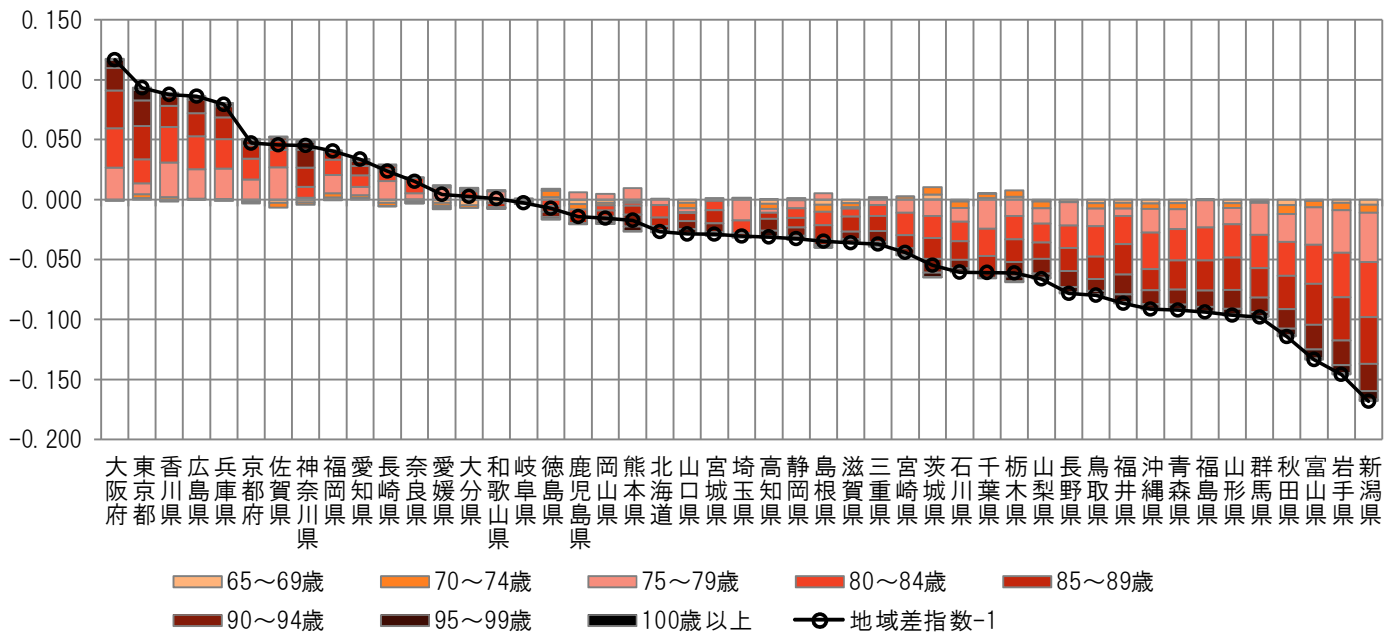
(5) 地域差（入院外）に対する各種寄与

図表4-14 年齢階級別寄与度

< 1人当たり年齢調整後医療費の年齢階級別内訳 >



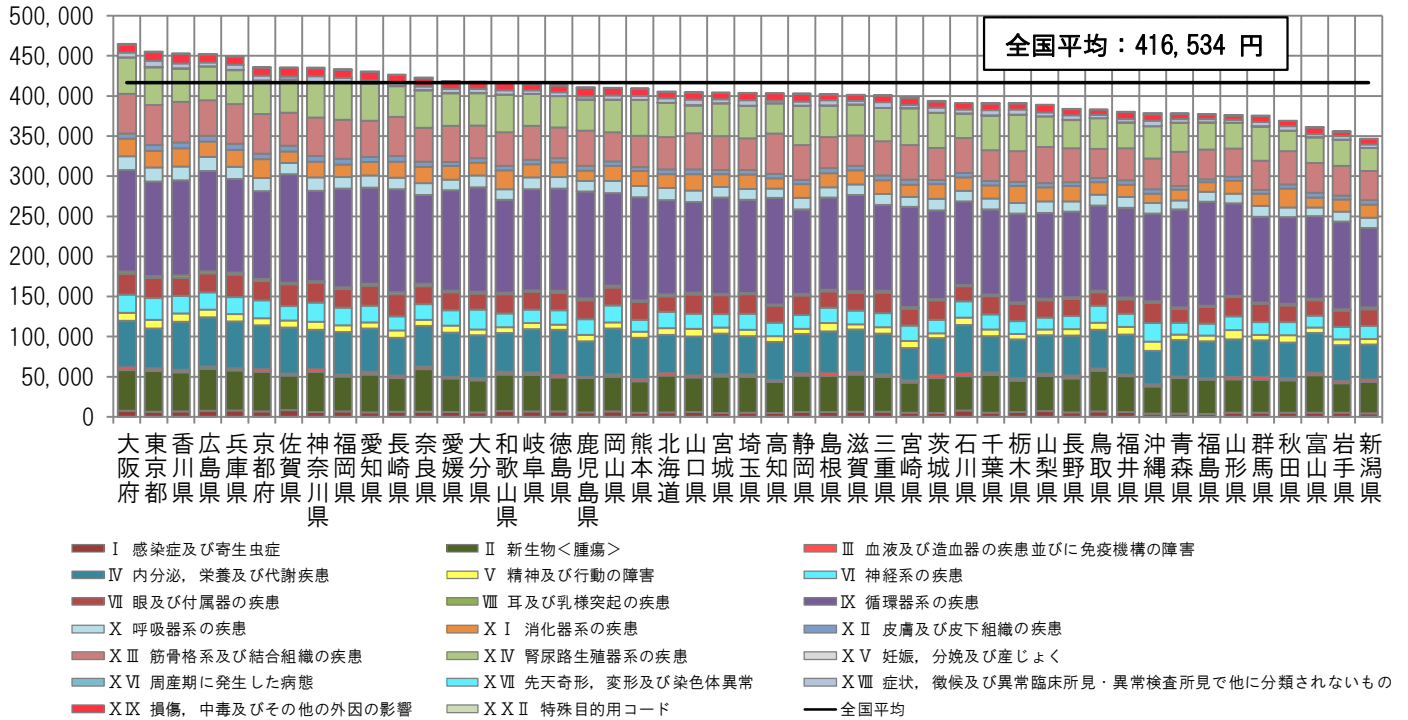
< 地域差指数の年齢階級別寄与度 >



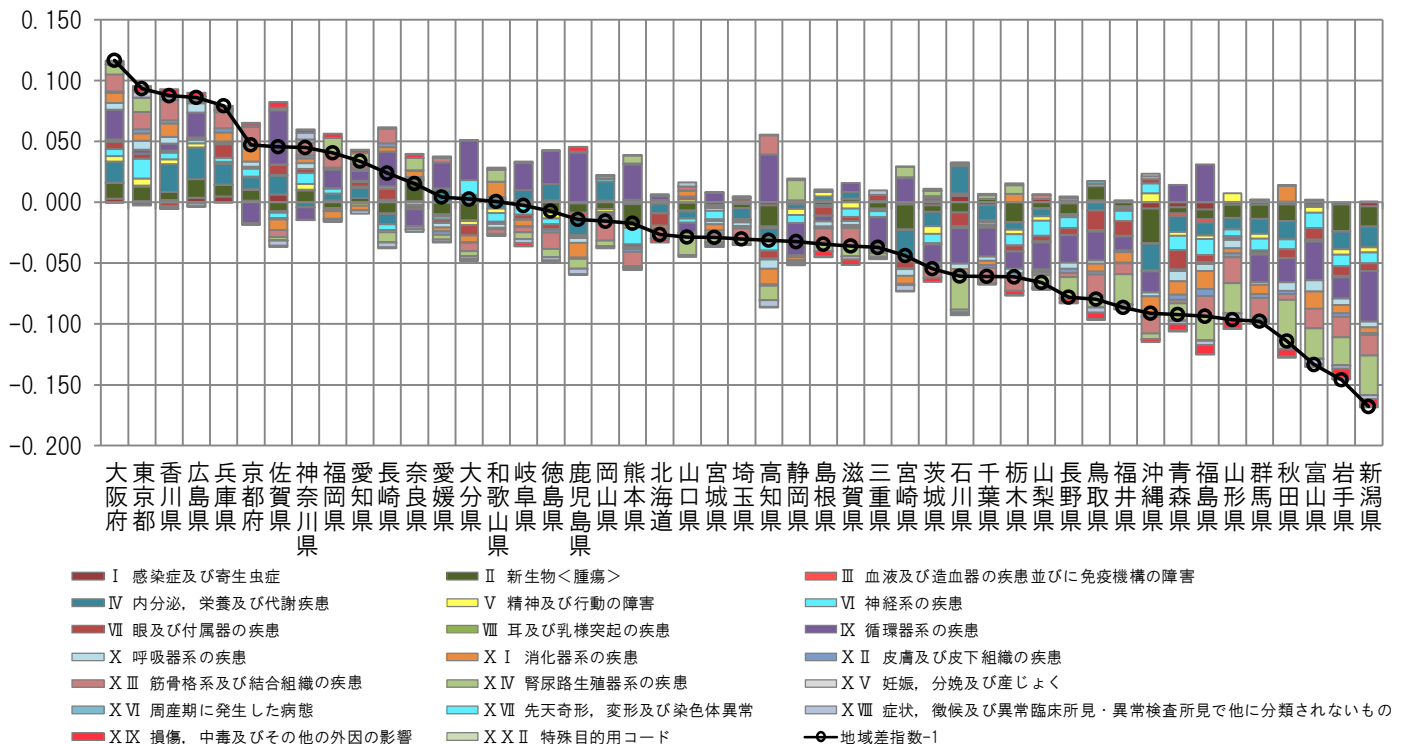
注) 各都道府県の地域差指数の全国平均からのかい離（地域差指数－1）を年齢階級別の寄与度に分解したもの。

図表4-15 疾病分類別寄与度

< 1人当たり年齢調整後医療費の疾病分類別内訳 >



< 地域差指数の疾病分類別寄与度 >

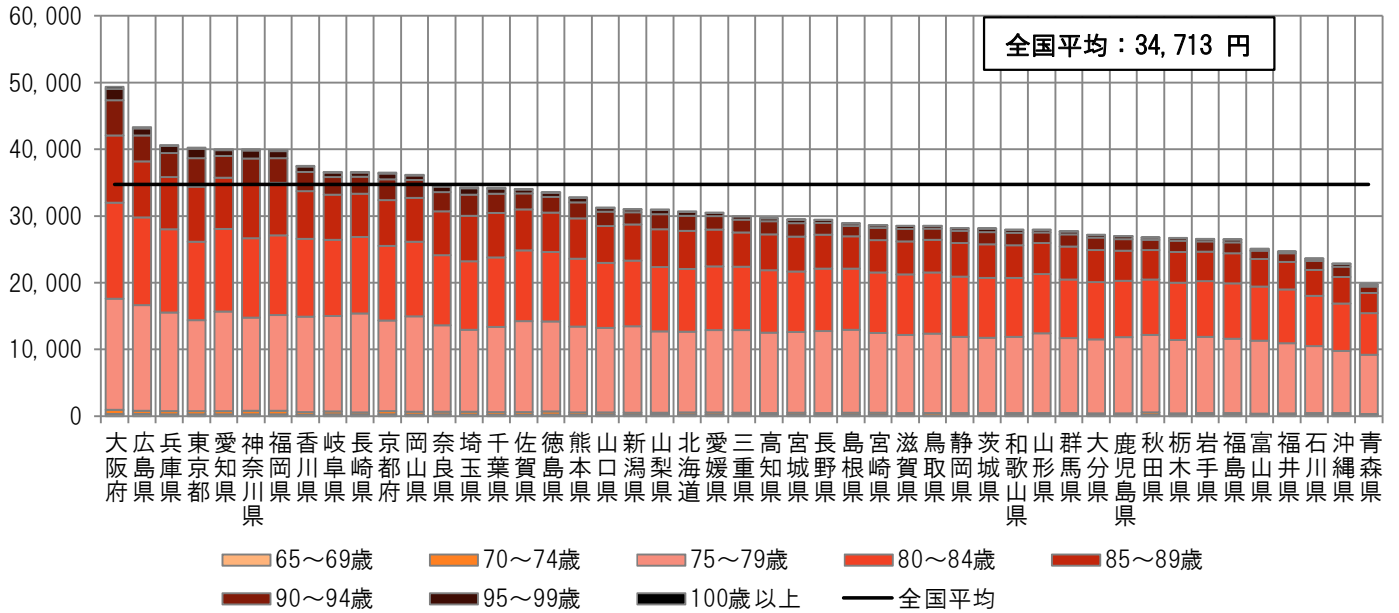


注) 各都道府県の地域差指数の全国平均からのかい離（地域差指数-1）を疾病分類別の寄与度に分解したもの。

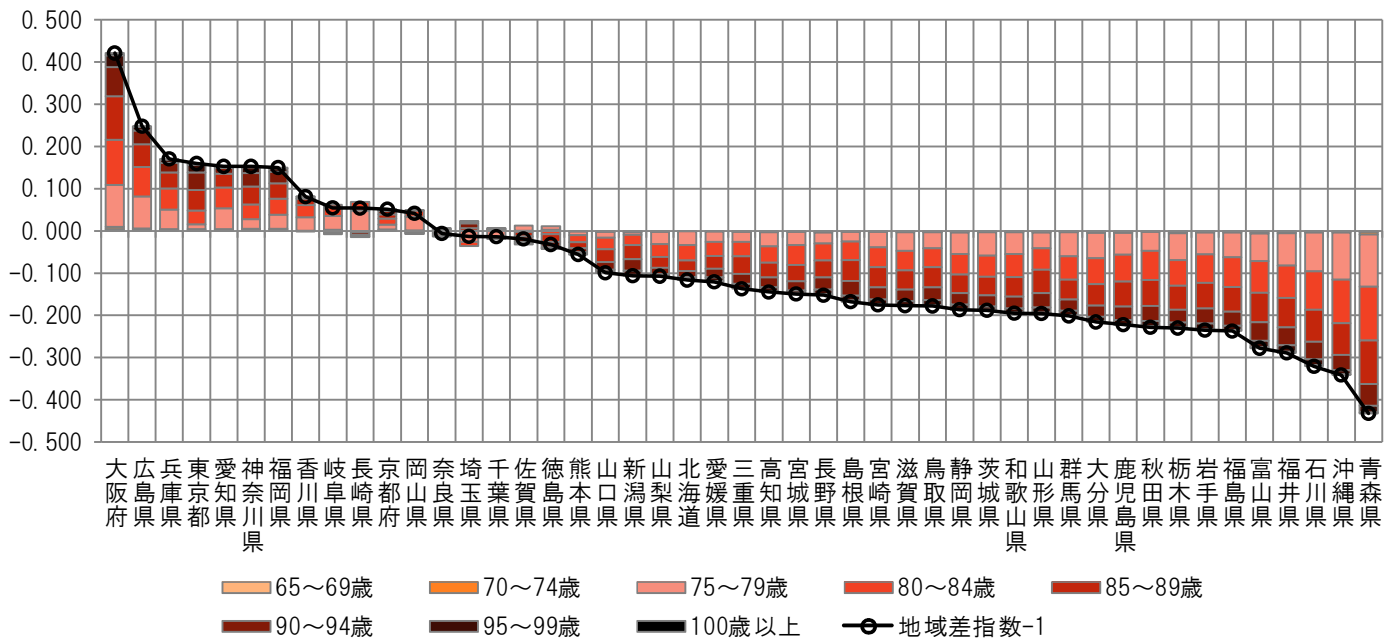
(6) 地域差（歯科）に対する各種寄与

図表4-17 年齢階級別寄与度

< 1人当たり年齢調整後医療費の年齢階級別内訳 >



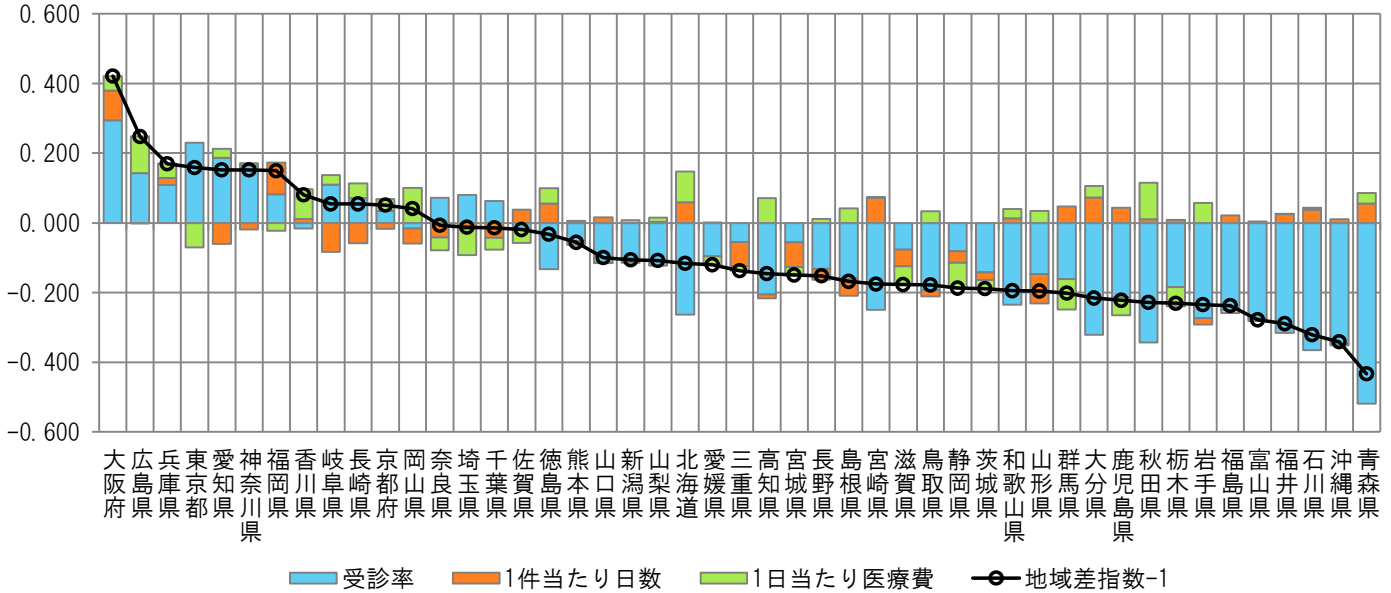
< 地域差指数の年齢階級別寄与度 >



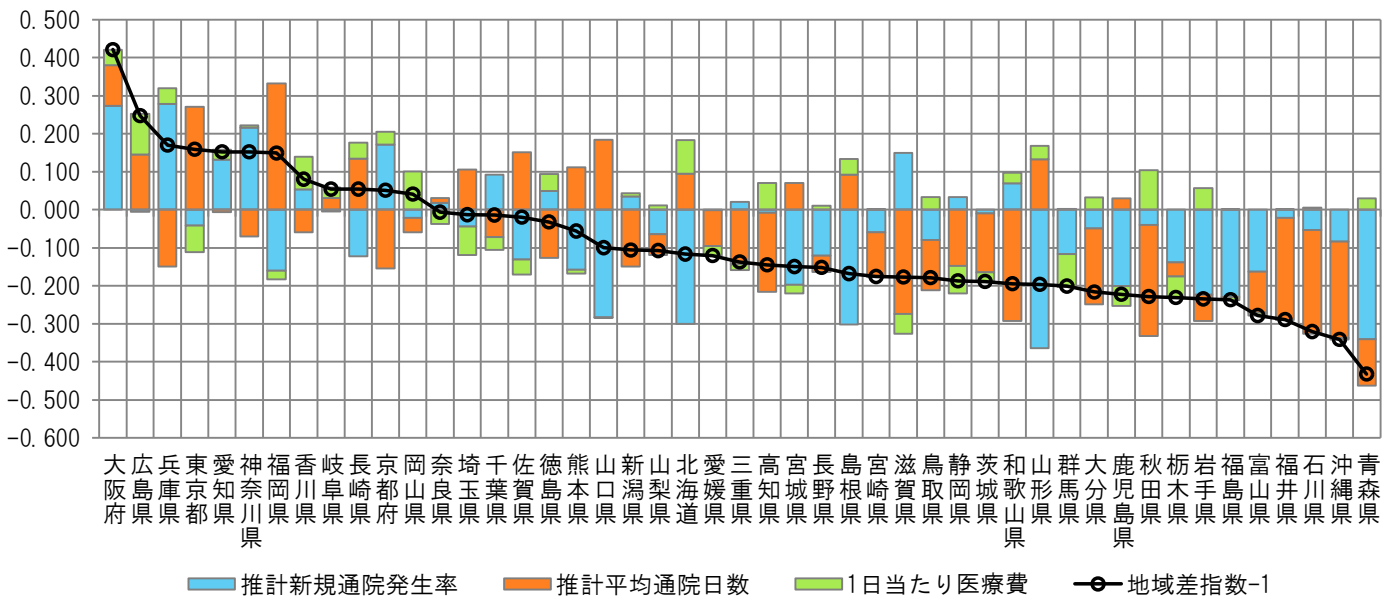
注) 各都道府県の地域差指数の全国平均からのかい離（地域差指数-1）を年齢階級別の寄与度に分解したもの。

図表4-18 三要素別寄与度

<地域差指数の三要素別寄与度>



<地域差指数の新三要素別寄与度>



注) 各都道府県の地域差指数の全国平均からのかい離(地域差指数-1)を三要素別/新三要素別の寄与度に分解したものの。