

Ⅲ 市町村国民健康保険の地域差

(1) 結果の概要

<都道府県別の地域差について>

- 1人当たり年齢調整後医療費を都道府県別に見ると、北海道と西日本が高く、東日本が低い傾向にある(図表3-2, 3-3, 3-6)。この傾向は、特に入院において見られる。
- 1人当たり年齢調整後医療費の地域差は、1人当たり実績医療費の地域差に比べ小さい(図表3-3, 3-4, 3-5, 3-6)。

<都道府県別の地域差の各種寄与について>

- 地域差への寄与を診療種別に見ると、入院の寄与度が大きく、入院外及び歯科の寄与度は比較的小さい(図表3-7)。
- 地域差への寄与を年齢階級別に見ると、65歳以上の寄与度が比較的大きい(図表3-8)。この傾向は、入院、入院外、歯科のいずれの診療種別においても見られる。(図表3-11, 3-14, 3-17)
- 地域差への寄与を疾病分類別に見ると、診療種別計及び入院では「V 精神及び行動の障害」「VI 神経系の疾患」の寄与度が大きく、入院外では「XIV 腎尿路生殖器系の疾患」「IX 循環器系の疾患」の寄与度が大きい(図表3-9, 3-12, 3-15)。
- 地域差への寄与を三要素別に見ると、地域差指数の高い都道府県では、受診率及び1件当たり日数の寄与度がプラス、1日当たり医療費の寄与度がマイナスとなる傾向がある(図表3-10)。
- 地域差への寄与を新三要素別に見ると、地域差指数の高い都道府県では、推計新規入院発生率及び推計平均在院日数の寄与度がプラス、入院1日当たり医療費の寄与度がマイナスとなる傾向にある(図表3-10, 3-13)。

(2) 総括表

図表3-1 1人当たり実績医療費及び対全国比

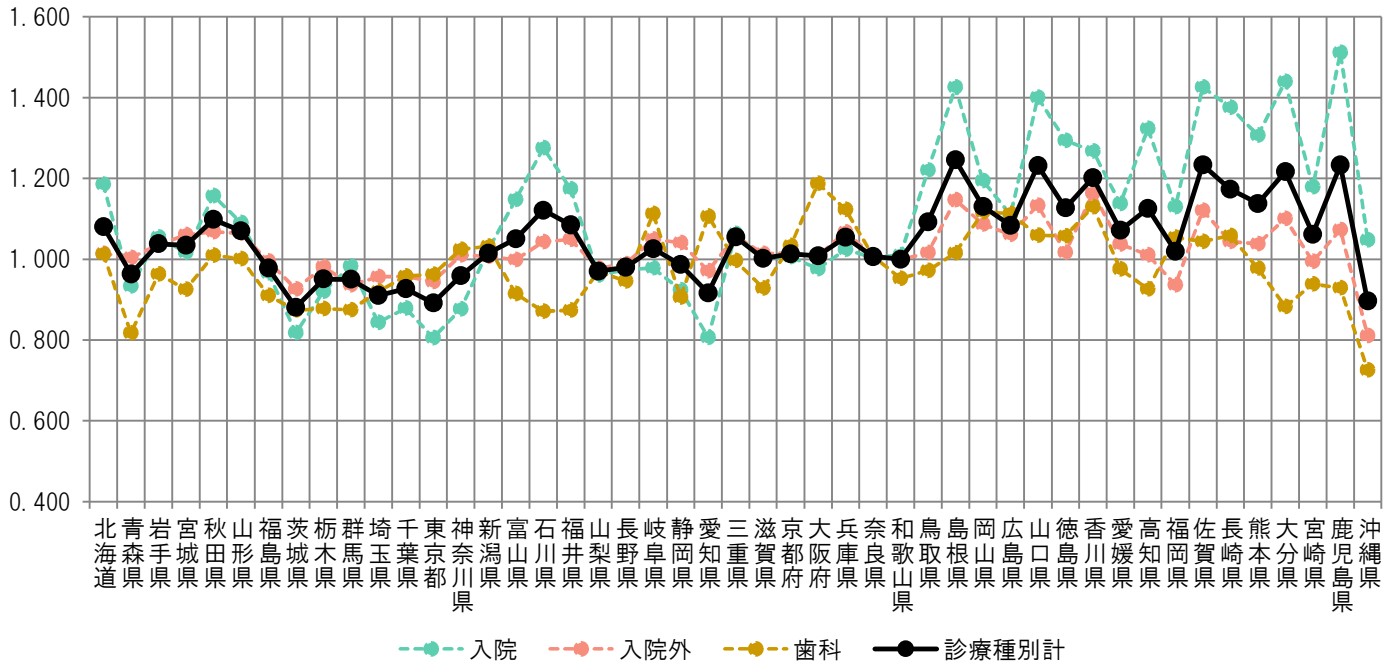
	計			入院			入院外			歯科		
	円	対全国比	順位	円	対全国比	順位	円	対全国比	順位	円	対全国比	順位
全国平均	380,300	1.000	—	147,211	1.000	—	207,141	1.000	—	25,948	1.000	—
北海道	410,775	1.080	17	174,454	1.185	14	210,056	1.014	25	26,265	1.012	17
青森県	366,475	0.964	38	137,404	0.933	39	207,873	1.004	32	21,198	0.817	46
岩手県	394,685	1.038	24	155,210	1.054	24	214,479	1.035	21	24,996	0.963	26
宮城県	393,306	1.034	25	149,680	1.017	28	219,621	1.060	12	24,005	0.925	35
秋田県	417,611	1.098	13	170,330	1.157	17	221,086	1.067	8	26,194	1.010	18
山形県	406,862	1.070	19	160,497	1.090	22	220,395	1.064	10	25,970	1.001	20
福島県	371,837	0.978	36	142,200	0.966	37	206,027	0.995	35	23,610	0.910	38
茨城県	334,941	0.881	47	120,408	0.818	45	191,863	0.926	46	22,671	0.874	43
栃木県	361,548	0.951	40	135,507	0.920	41	203,272	0.981	38	22,769	0.878	41
群馬県	361,332	0.950	41	144,654	0.983	33	193,988	0.937	44	22,690	0.874	42
埼玉県	346,128	0.910	44	124,130	0.843	44	198,130	0.956	42	23,869	0.920	36
千葉県	352,500	0.927	42	129,385	0.879	42	198,253	0.957	41	24,862	0.958	28
東京都	339,081	0.892	46	118,557	0.805	47	195,551	0.944	43	24,972	0.962	27
神奈川県	364,799	0.959	39	129,040	0.877	43	209,197	1.010	28	26,562	1.024	15
新潟県	385,777	1.014	28	150,548	1.023	27	208,458	1.006	31	26,771	1.032	14
富山県	399,434	1.050	23	168,897	1.147	18	206,808	0.998	34	23,729	0.915	37
石川県	426,361	1.121	12	187,720	1.275	10	216,046	1.043	17	22,596	0.871	45
福井県	412,594	1.085	15	172,730	1.173	16	217,195	1.049	15	22,669	0.874	44
山梨県	368,939	0.970	37	141,352	0.960	38	202,424	0.977	39	25,163	0.970	25
長野県	372,709	0.980	35	143,384	0.974	36	204,786	0.989	37	24,539	0.946	30
岐阜県	390,143	1.026	26	143,962	0.978	34	217,317	1.049	14	28,864	1.112	6
静岡県	375,083	0.986	34	135,997	0.924	40	215,581	1.041	18	23,505	0.906	39
愛知県	348,556	0.917	43	118,657	0.806	46	201,194	0.971	40	28,705	1.106	7
三重県	401,177	1.055	21	156,481	1.063	23	218,841	1.056	13	25,855	0.996	21
滋賀県	380,932	1.002	32	146,853	0.998	32	209,996	1.014	26	24,084	0.928	33
京都府	385,220	1.013	29	148,123	1.006	30	210,275	1.015	24	26,822	1.034	13
大阪府	383,406	1.008	30	143,655	0.976	35	208,936	1.009	29	30,815	1.188	1
兵庫県	400,763	1.054	22	150,718	1.024	26	220,920	1.067	9	29,125	1.122	3
奈良県	382,802	1.007	31	147,736	1.004	31	208,905	1.009	30	26,161	1.008	19
和歌山県	380,291	1.000	33	148,756	1.010	29	206,833	0.999	33	24,702	0.952	29
鳥取県	415,289	1.092	14	179,560	1.220	12	210,524	1.016	23	25,205	0.971	24
島根県	473,741	1.246	1	209,866	1.426	3	237,536	1.147	2	26,338	1.015	16
岡山県	429,871	1.130	9	175,788	1.194	13	225,098	1.087	6	28,985	1.117	4
広島県	411,951	1.083	16	163,312	1.109	21	219,764	1.061	11	28,875	1.113	5
山口県	468,269	1.231	4	206,065	1.400	5	234,729	1.133	3	27,475	1.059	8
徳島県	428,460	1.127	10	190,409	1.293	9	210,610	1.017	22	27,441	1.058	10
香川県	456,832	1.201	6	186,550	1.267	11	240,985	1.163	1	29,297	1.129	2
愛媛県	407,631	1.072	18	167,449	1.137	19	214,874	1.037	20	25,308	0.975	23
高知県	428,072	1.126	11	194,755	1.323	7	209,282	1.010	27	24,035	0.926	34
福岡県	387,596	1.019	27	166,291	1.130	20	193,958	0.936	45	27,347	1.054	11
佐賀県	468,990	1.233	2	209,856	1.426	4	232,058	1.120	4	27,076	1.043	12
長崎県	446,152	1.173	7	202,463	1.375	6	216,226	1.044	16	27,462	1.058	9
熊本県	432,686	1.138	8	192,293	1.306	8	215,036	1.038	19	25,356	0.977	22
大分県	462,684	1.217	5	211,916	1.440	2	227,865	1.100	5	22,903	0.883	40
宮崎県	403,760	1.062	20	173,538	1.179	15	205,885	0.994	36	24,338	0.938	31
鹿児島県	468,787	1.233	3	222,450	1.511	1	222,228	1.073	7	24,110	0.929	32
沖縄県	340,903	0.896	45	154,213	1.048	25	167,861	0.810	47	18,828	0.726	47

図表3-2 1人当たり年齢調整後医療費及び地域差指数

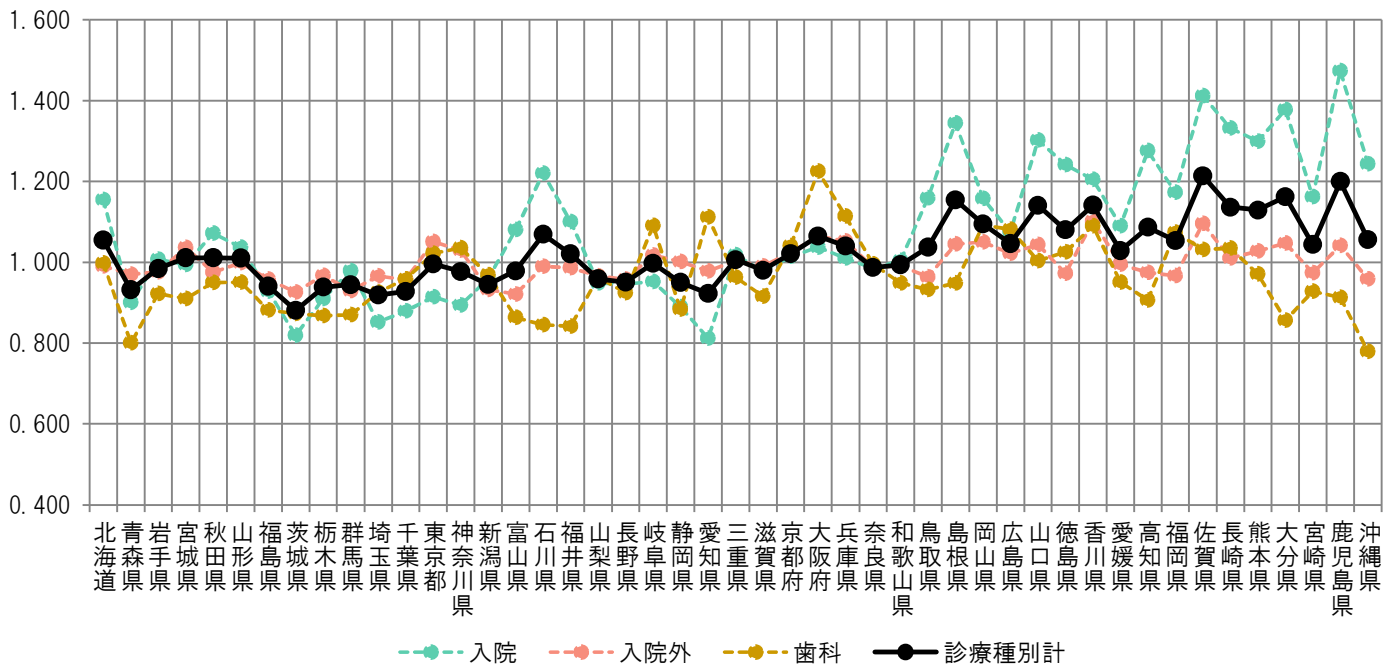
	計			入院			入院外			歯科		
	円	地域差指数	順位	円	地域差指数	順位	円	地域差指数	順位	円	地域差指数	順位
全国平均	380,300	1.000	—	147,211	1.000	—	207,141	1.000	—	25,948	1.000	—
北海道	401,067	1.055	15	170,035	1.155	17	205,138	0.990	24	25,894	0.998	16
青森県	354,375	0.932	43	132,592	0.901	41	201,015	0.970	34	20,768	0.800	46
岩手県	374,499	0.985	32	148,314	1.007	28	202,250	0.976	29	23,935	0.922	32
宮城県	384,589	1.011	24	146,334	0.994	30	214,636	1.036	11	23,618	0.910	35
秋田県	384,551	1.011	25	157,790	1.072	22	202,105	0.976	30	24,656	0.950	25
山形県	384,213	1.010	26	152,705	1.037	23	206,832	0.999	20	24,676	0.951	23
福島県	357,844	0.941	41	136,597	0.928	38	198,371	0.958	41	22,876	0.882	38
茨城県	335,129	0.881	47	120,630	0.819	46	191,854	0.926	46	22,645	0.873	39
栃木県	356,875	0.938	42	133,980	0.910	40	200,383	0.967	35	22,511	0.868	41
群馬県	359,227	0.945	40	144,097	0.979	32	192,559	0.930	45	22,571	0.870	40
埼玉県	349,452	0.919	46	125,371	0.852	45	200,058	0.966	38	24,023	0.926	30
千葉県	352,711	0.927	44	129,495	0.880	44	198,347	0.958	43	24,869	0.958	22
東京都	378,729	0.996	29	134,591	0.914	39	217,630	1.051	5	26,508	1.022	14
神奈川県	371,734	0.977	35	131,584	0.894	42	213,284	1.030	12	26,866	1.035	10
新潟県	359,459	0.945	39	141,179	0.959	34	193,133	0.932	44	25,146	0.969	19
富山県	372,307	0.979	34	159,119	1.081	20	190,779	0.921	47	22,409	0.864	42
石川県	406,611	1.069	12	179,655	1.220	11	205,025	0.990	25	21,931	0.845	44
福井県	388,111	1.021	23	161,969	1.100	18	204,296	0.986	27	21,846	0.842	45
山梨県	364,665	0.959	36	139,591	0.948	36	200,093	0.966	37	24,982	0.963	20
長野県	361,674	0.951	37	139,315	0.946	37	198,364	0.958	42	23,995	0.925	31
岐阜県	379,316	0.997	28	140,193	0.952	35	210,826	1.018	16	28,297	1.091	5
静岡県	361,380	0.950	38	130,922	0.889	43	207,524	1.002	19	22,934	0.884	37
愛知県	351,001	0.923	45	119,532	0.812	47	202,622	0.978	28	28,848	1.112	3
三重県	382,762	1.006	27	149,860	1.018	25	207,921	1.004	18	24,981	0.963	21
滋賀県	372,844	0.980	33	143,866	0.977	33	205,207	0.991	23	23,772	0.916	33
京都府	388,444	1.021	22	149,351	1.015	26	212,091	1.024	14	27,002	1.041	9
大阪府	404,976	1.065	13	152,694	1.037	24	220,488	1.064	3	31,794	1.225	1
兵庫県	395,540	1.040	19	148,672	1.010	27	217,954	1.052	4	28,914	1.114	2
奈良県	375,416	0.987	31	144,998	0.985	31	204,585	0.988	26	25,833	0.996	17
和歌山県	377,836	0.994	30	147,889	1.005	29	205,337	0.991	22	24,610	0.948	26
鳥取県	394,522	1.037	20	170,667	1.159	15	199,662	0.964	39	24,193	0.932	28
島根県	438,973	1.154	4	197,837	1.344	4	216,534	1.045	8	24,603	0.948	27
岡山県	416,357	1.095	9	170,444	1.158	16	217,578	1.050	6	28,335	1.092	4
広島県	397,879	1.046	17	158,149	1.074	21	211,677	1.022	15	28,053	1.081	7
山口県	433,862	1.141	6	191,714	1.302	6	216,109	1.043	9	26,039	1.004	15
徳島県	410,767	1.080	11	182,755	1.241	10	201,413	0.972	33	26,599	1.025	13
香川県	433,920	1.141	5	177,410	1.205	12	228,234	1.102	1	28,277	1.090	6
愛媛県	391,245	1.029	21	160,509	1.090	19	206,076	0.995	21	24,661	0.950	24
高知県	413,311	1.087	10	187,850	1.276	8	201,940	0.975	31	23,520	0.906	36
福岡県	400,692	1.054	16	172,641	1.173	13	200,188	0.966	36	27,863	1.074	8
佐賀県	461,579	1.214	1	207,832	1.412	2	226,991	1.096	2	26,757	1.031	12
長崎県	432,110	1.136	7	196,040	1.332	5	209,225	1.010	17	26,845	1.035	11
熊本県	429,390	1.129	8	191,304	1.300	7	212,900	1.028	13	25,187	0.971	18
大分県	441,912	1.162	3	202,801	1.378	3	216,899	1.047	7	22,211	0.856	43
宮崎県	396,929	1.044	18	171,070	1.162	14	201,778	0.974	32	24,080	0.928	29
鹿児島県	456,302	1.200	2	216,930	1.474	1	215,683	1.041	10	23,689	0.913	34
沖縄県	401,798	1.057	14	183,059	1.244	9	198,520	0.958	40	20,220	0.779	47

図表3-3 1人当たり医療費の地域差

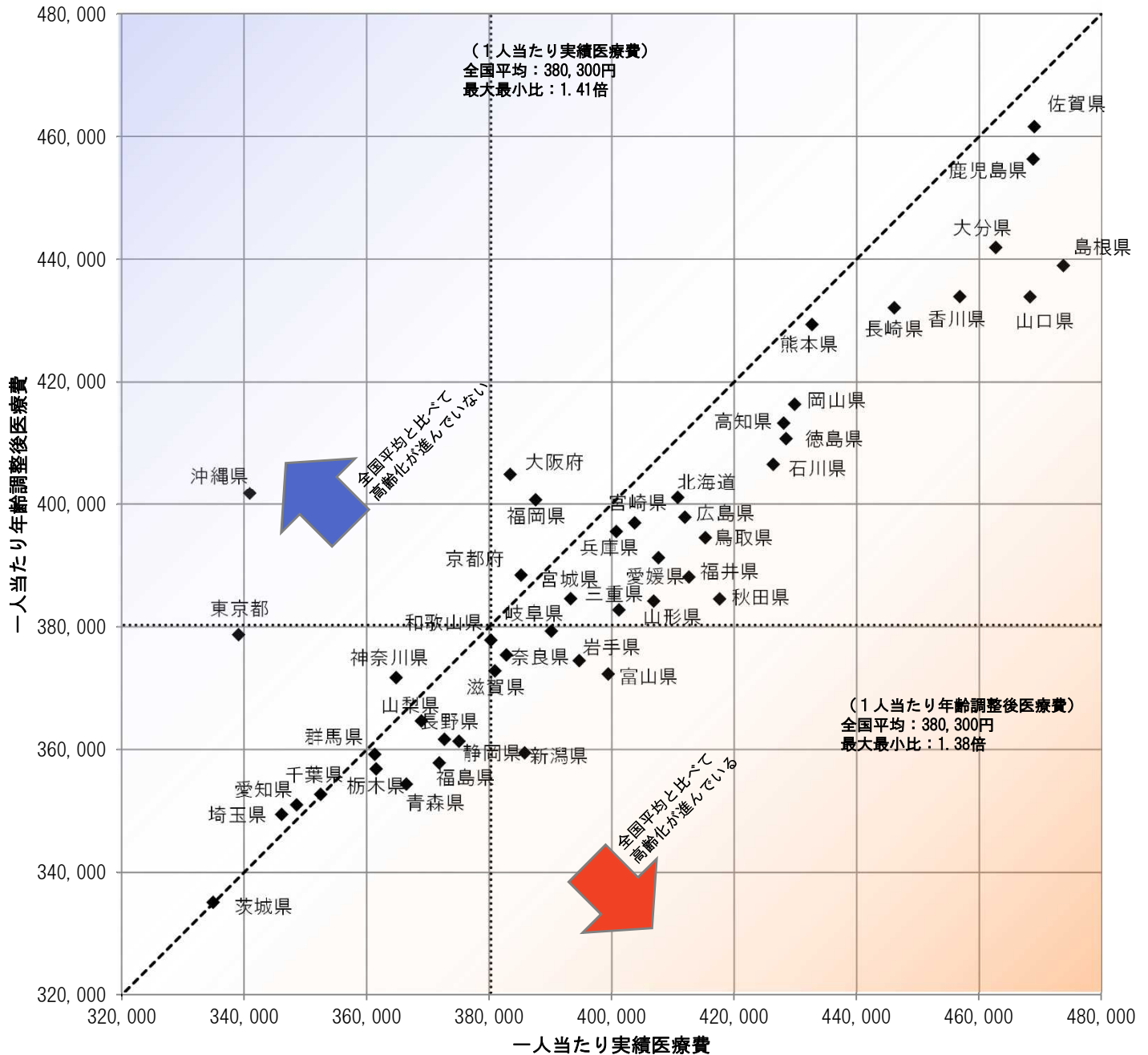
<対全国比（1人当たり実績医療費）>



<地域差指数（1人当たり年齢調整後医療費）>

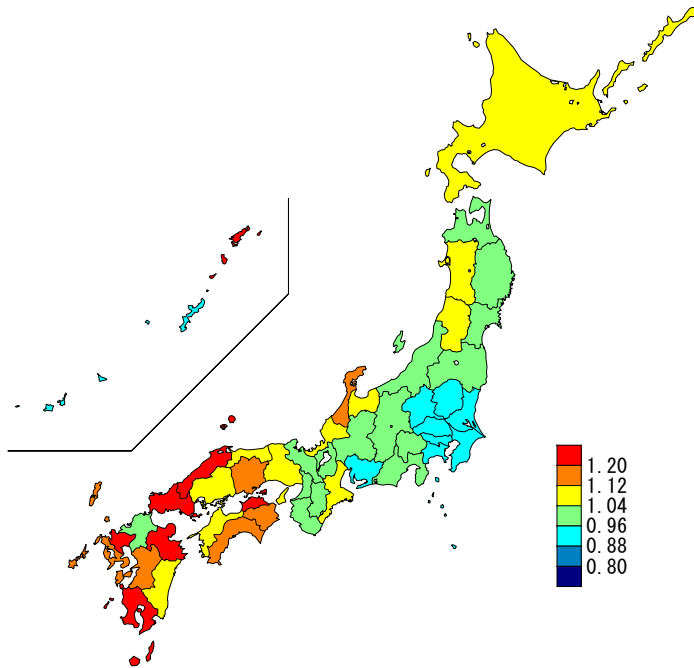


図表3-4 1人当たり実績医療費と年齢調整後医療費の関係

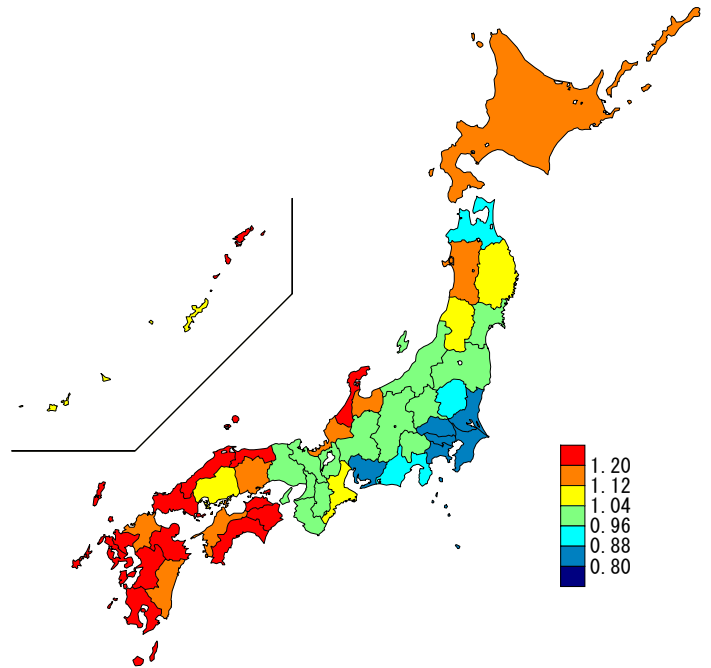


図表3-5 医療費マップ（対全国比（1人あたり実績医療費））

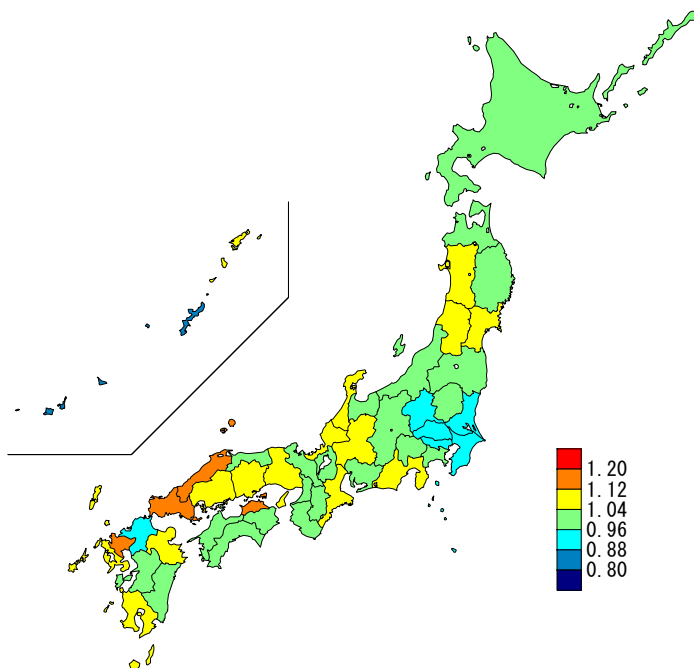
<診療種別計>



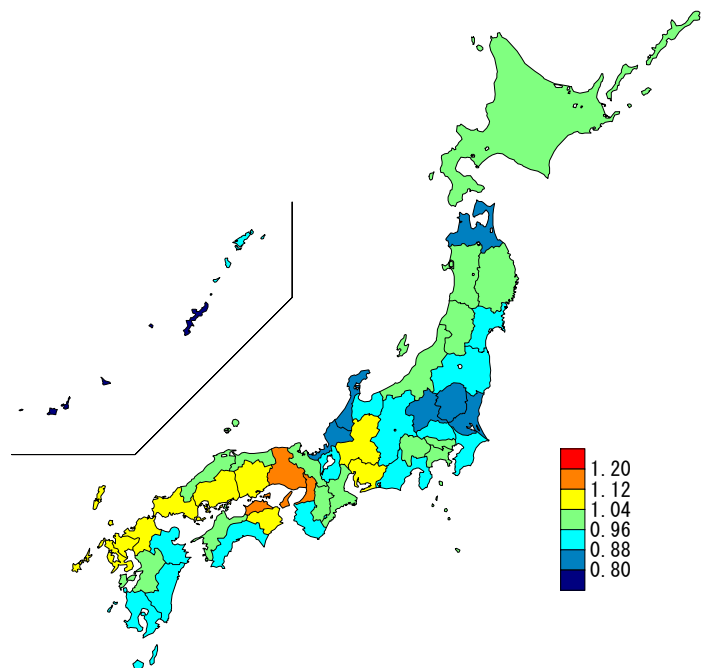
<入院>



<入院外>

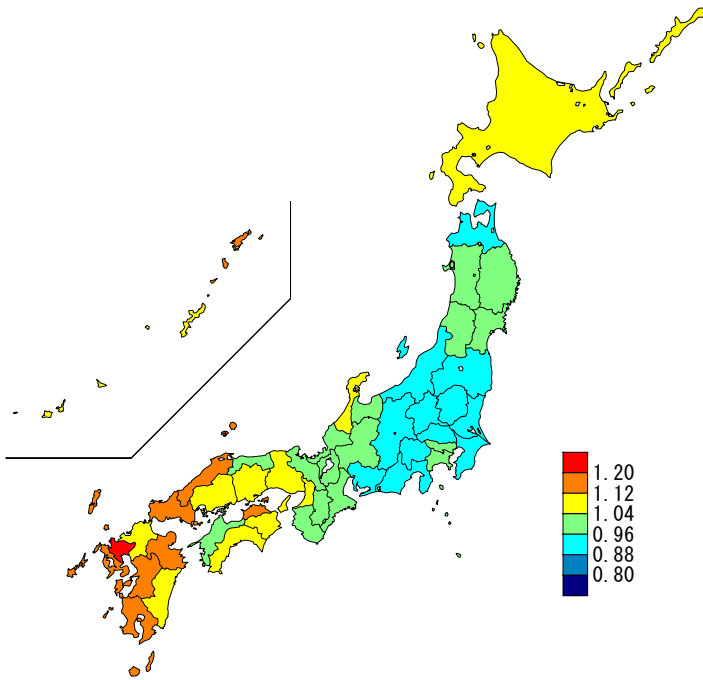


<歯科>

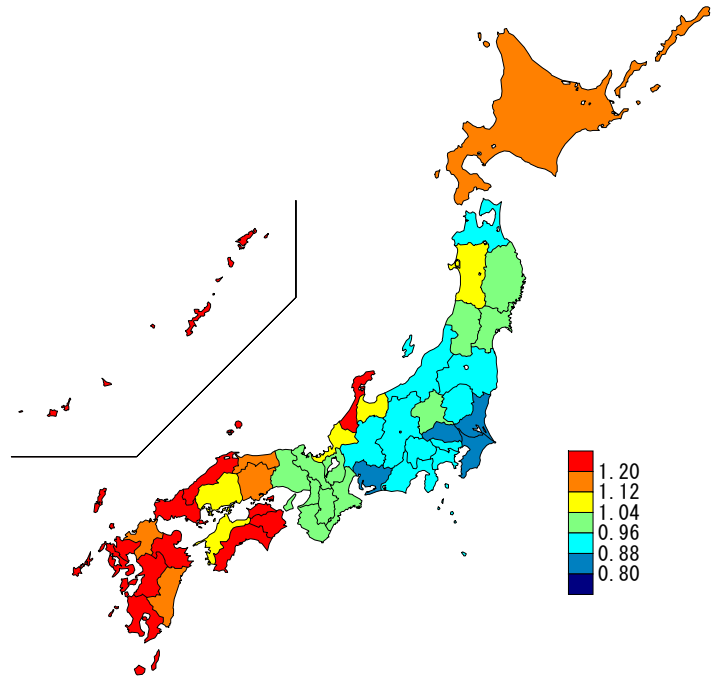


図表3-6 医療費マップ（地域差指数（1人当たり年齢調整後医療費））

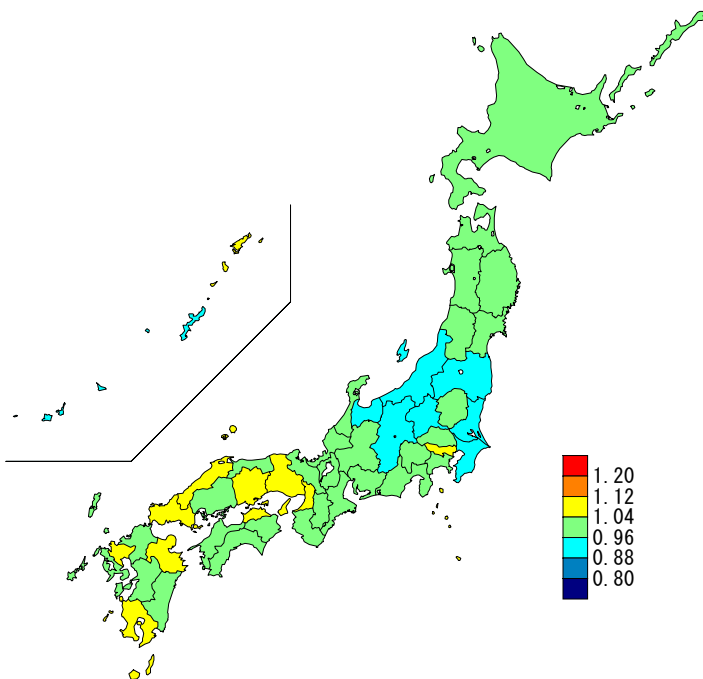
<診療種別計>



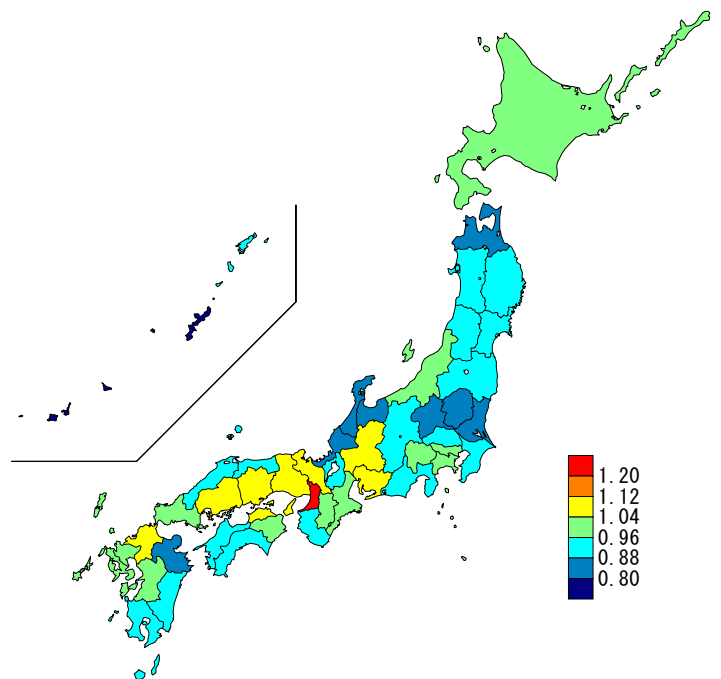
<入院>



<入院外>

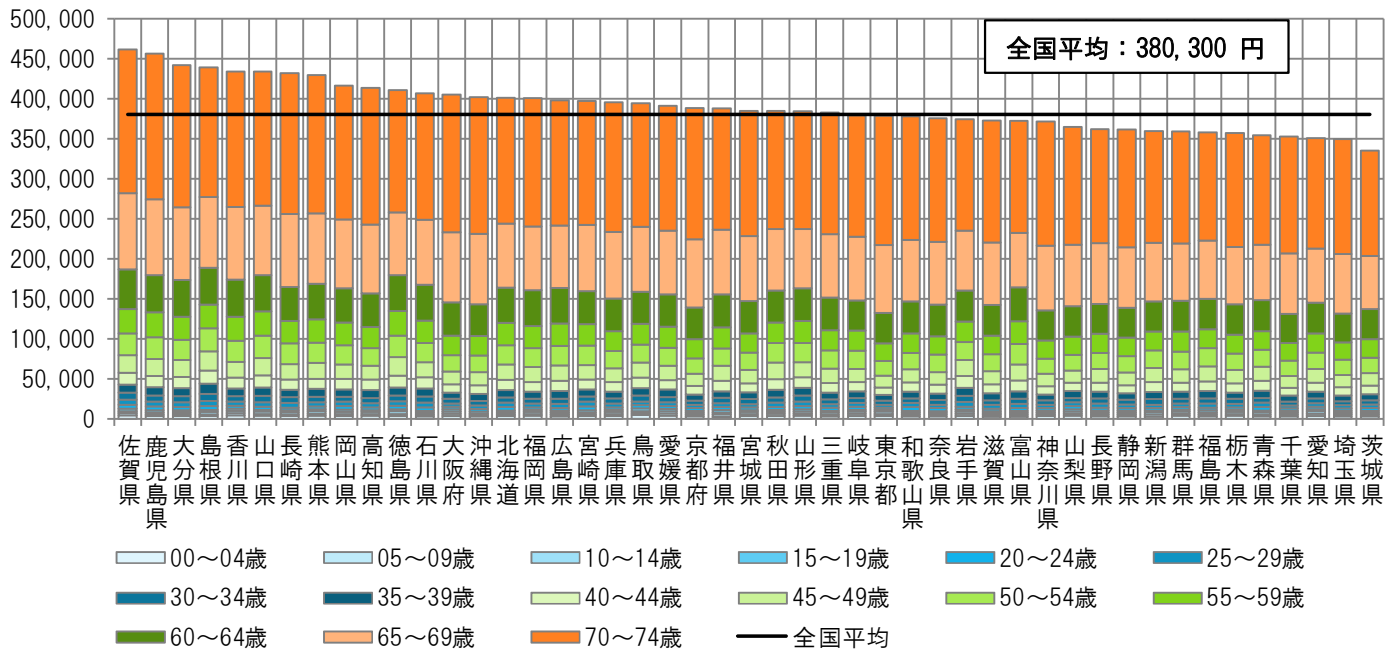


<歯科>

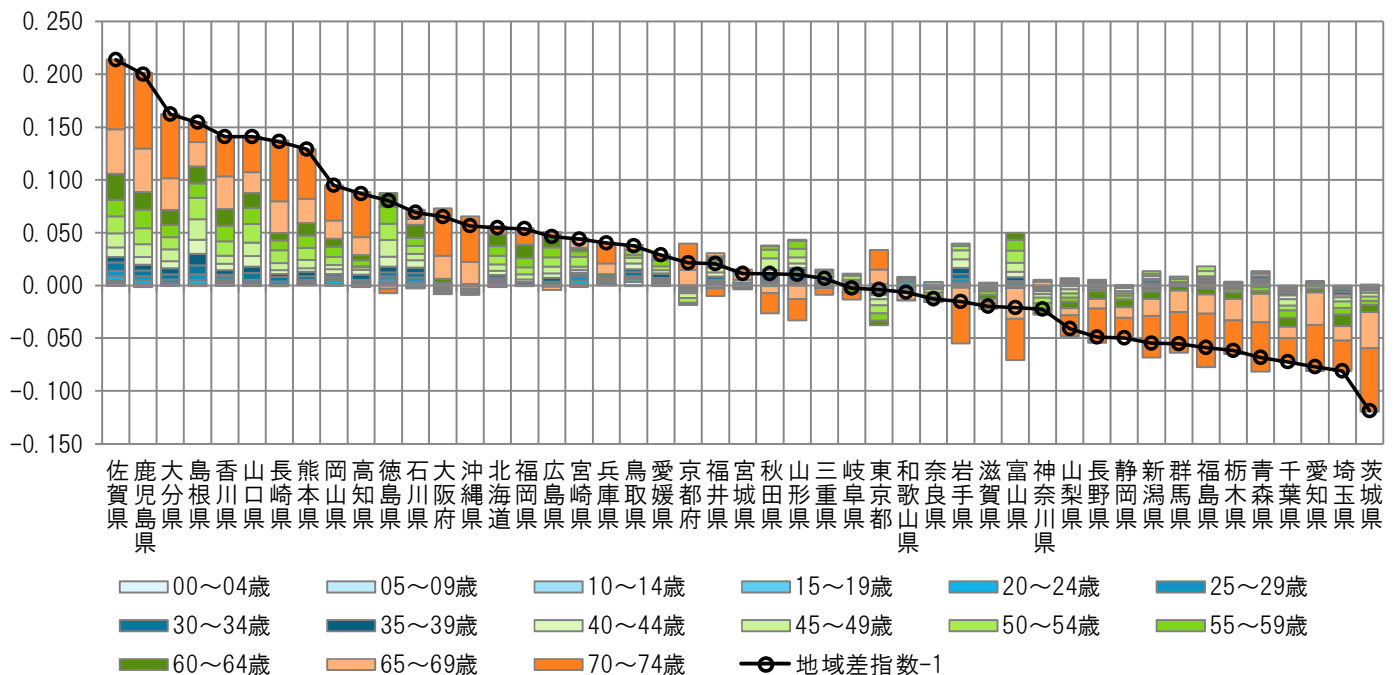


図表3-8 年齢階級別寄与度

< 1人当たり年齢調整後医療費の年齢階級別内訳 >



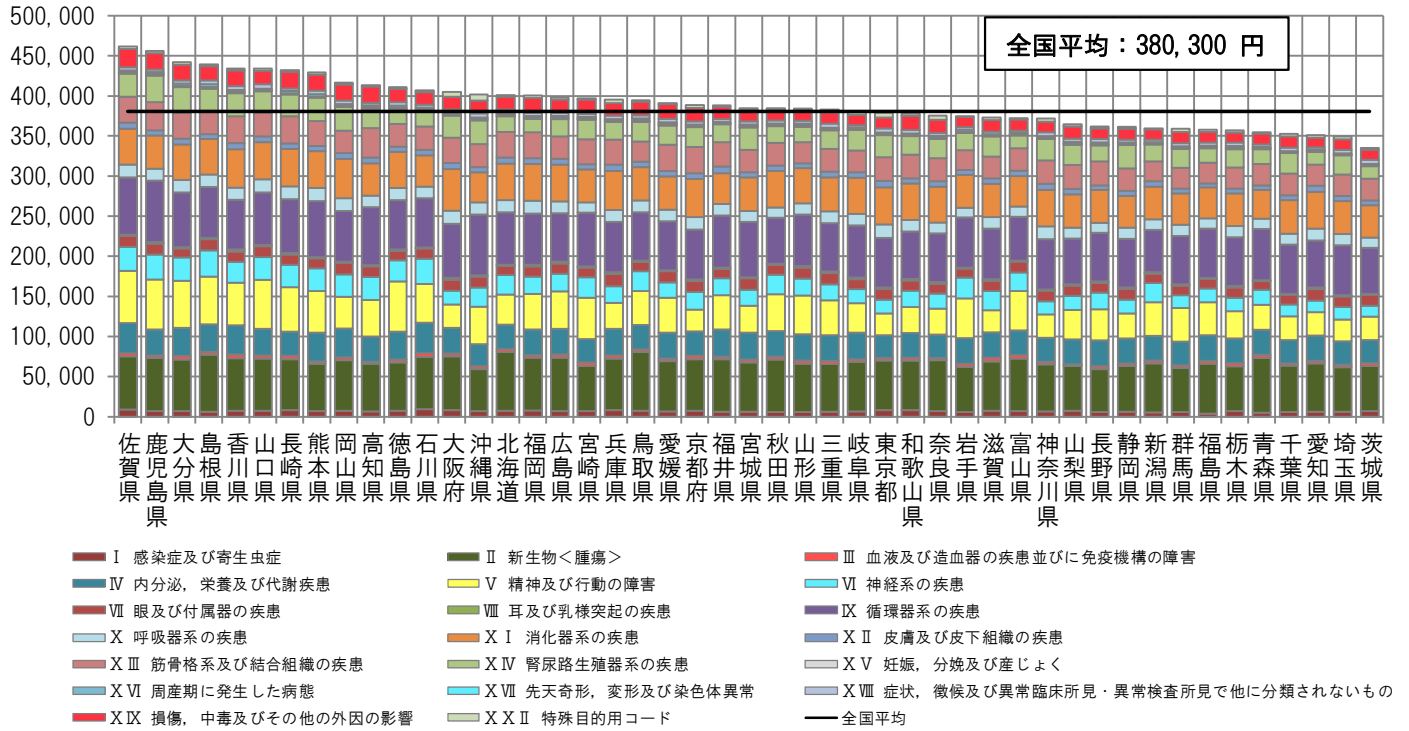
< 地域差指数の年齢階級別寄与度 >



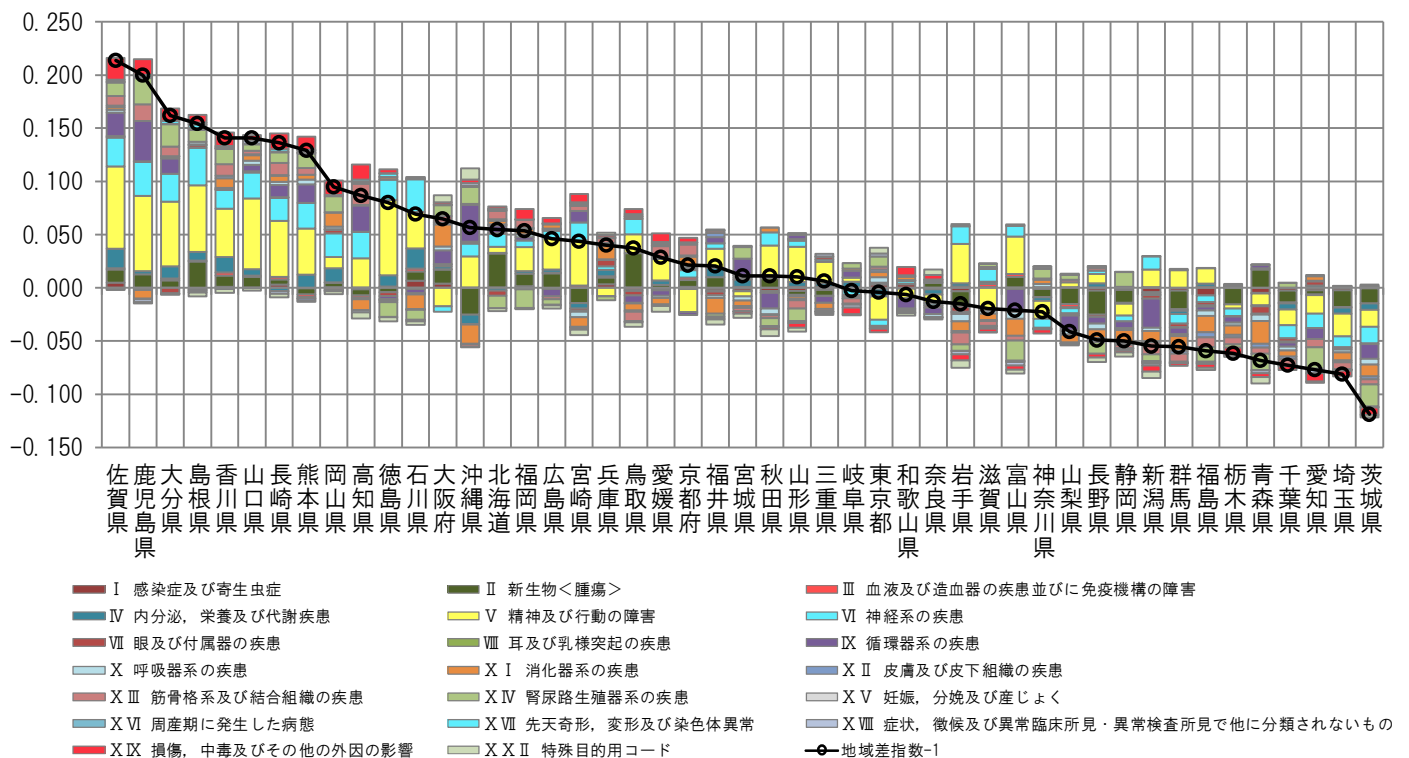
注) 各都道府県の地域差指数の全国平均からのかい離（地域差指数-1）を年齢階級別の寄与度に分解したもの。

図表3-9 疾病分類別寄与度

< 1人当たり年齢調整後医療費の疾病分類別内訳 >



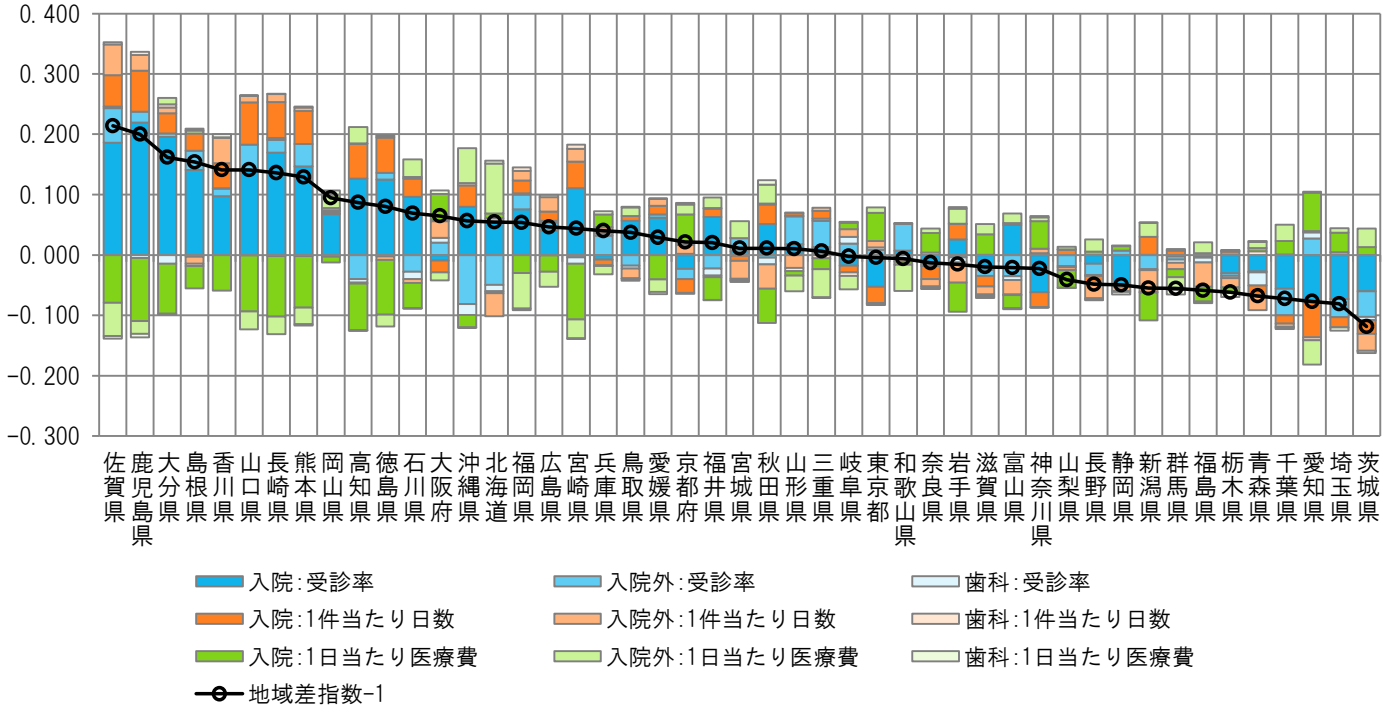
< 地域差指数の疾病分類別寄与度 >



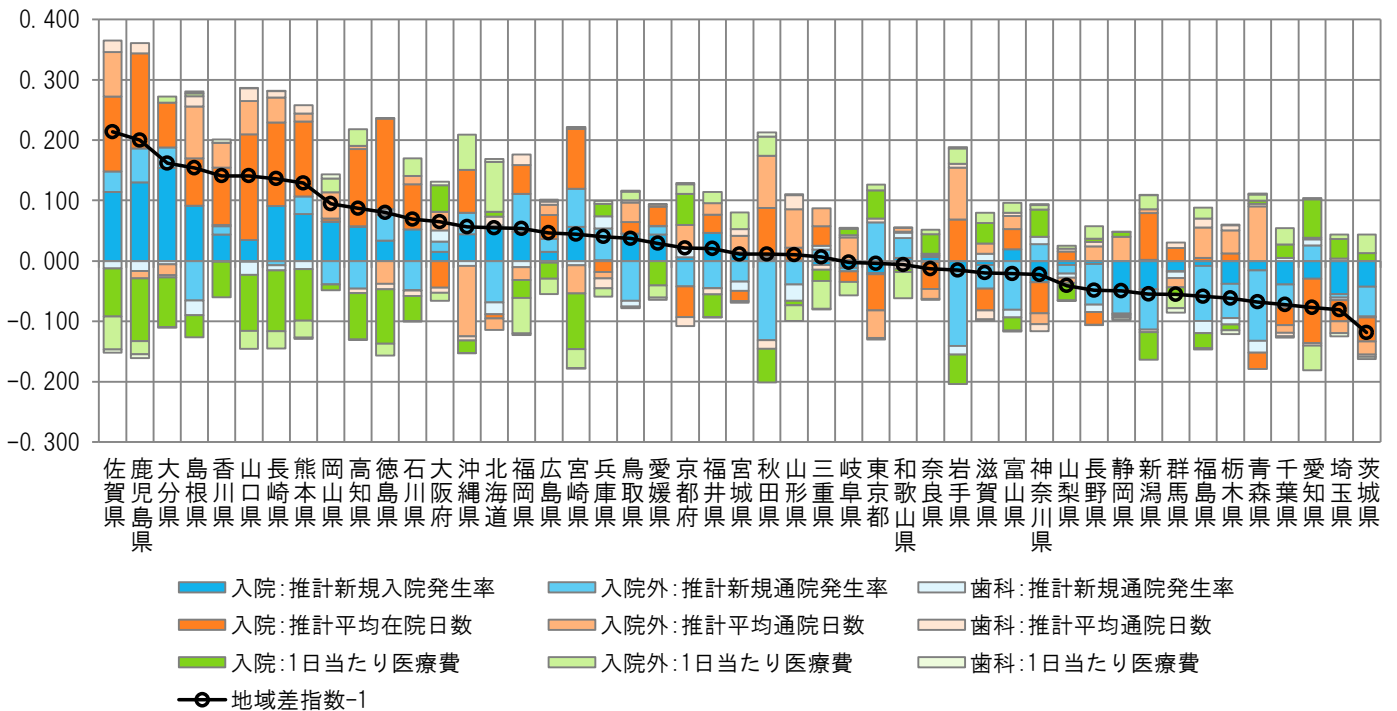
注) 各都道府県の地域差指数の全国平均からのかい離（地域差指数-1）を疾病分類別の寄与度に分解したもの。

図表3-10 三要素別寄与度

<地域差指数の診療種別三要素別寄与度>



<地域差指数の診療種別新三要素別寄与度>

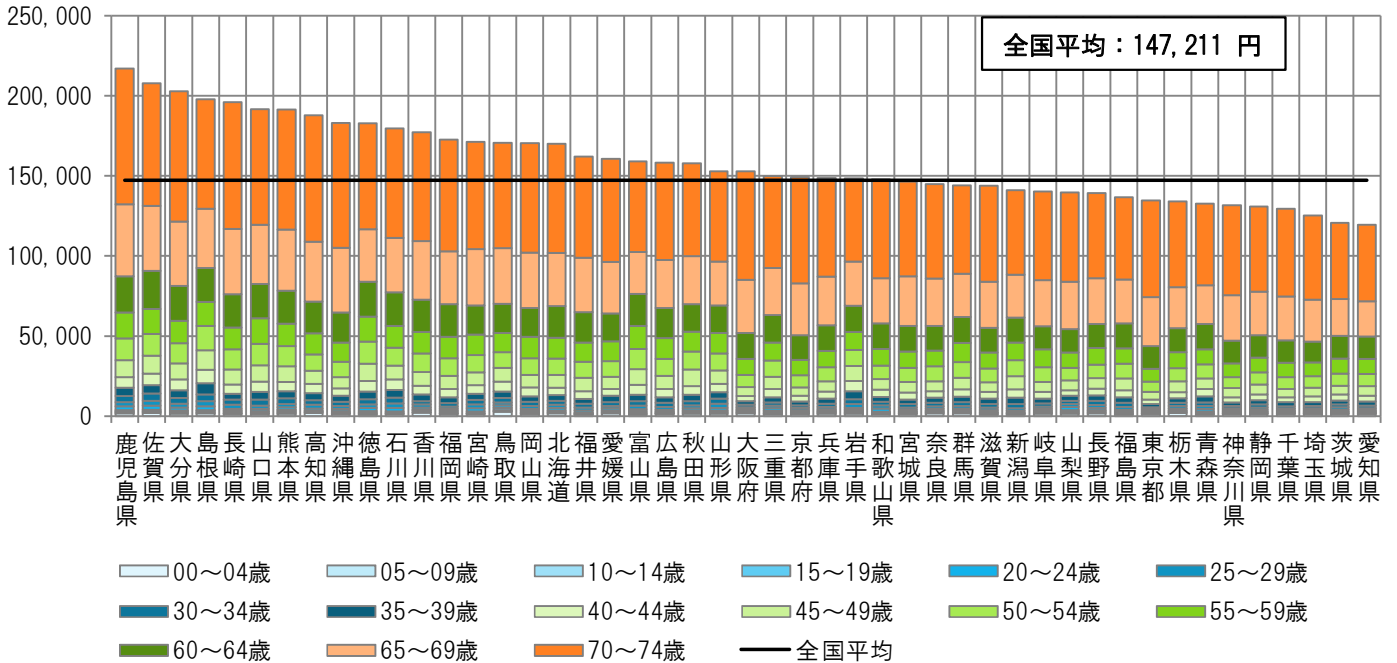


注) 各都道府県の地域差指数の全国平均からのかい離（地域差指数-1）を診療種別三要素別/新三要素別の寄与度に分解したものの。

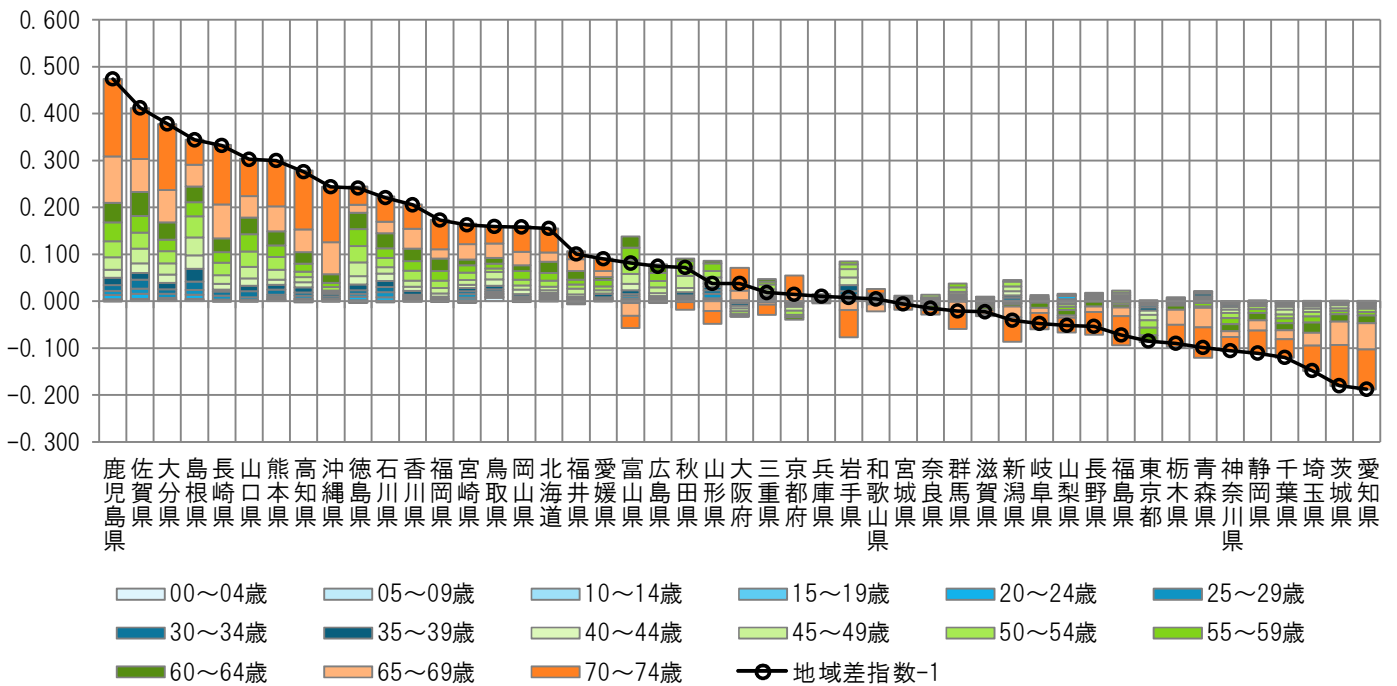
(4) 地域差（入院）に対する各種寄与

図表3-11 年齢階級別寄与度

< 1人当たり年齢調整後医療費の年齢階級別内訳 >



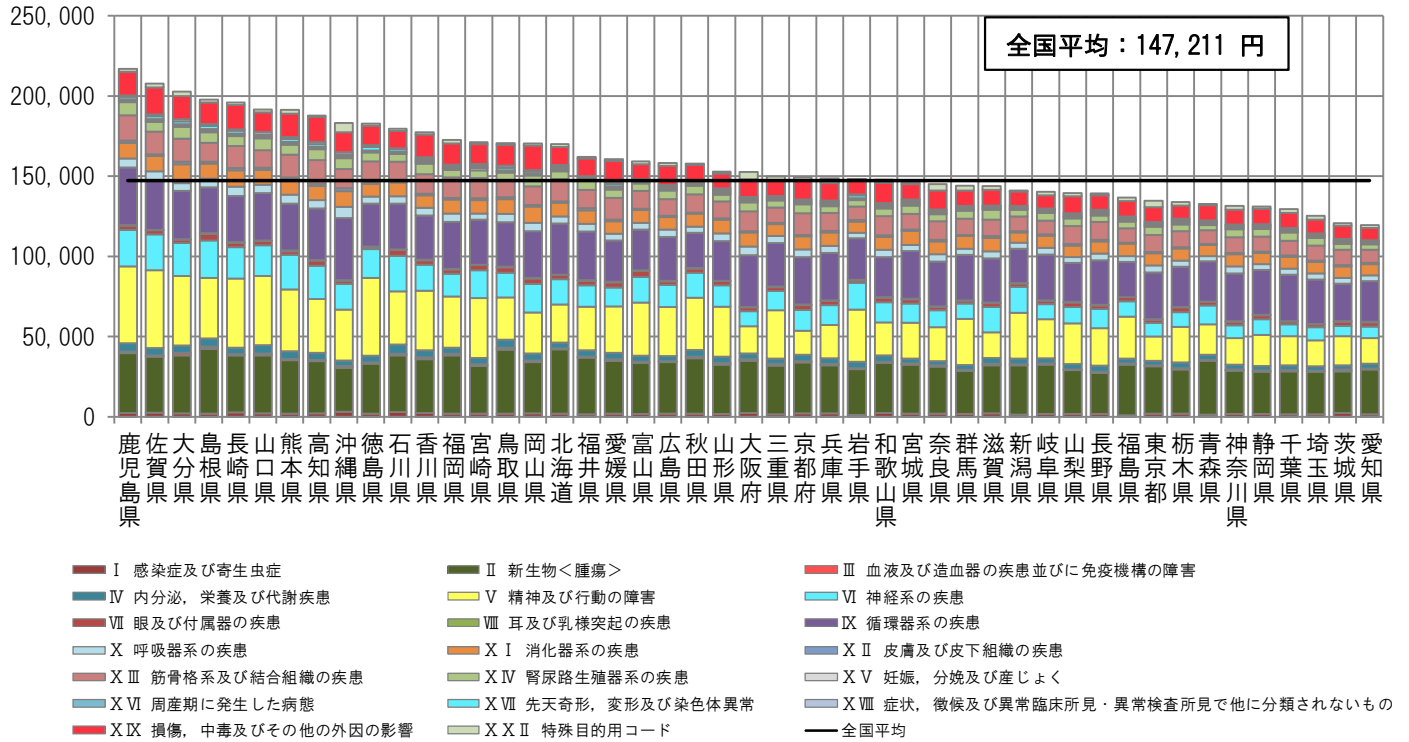
< 地域差指数の年齢階級別寄与度 >



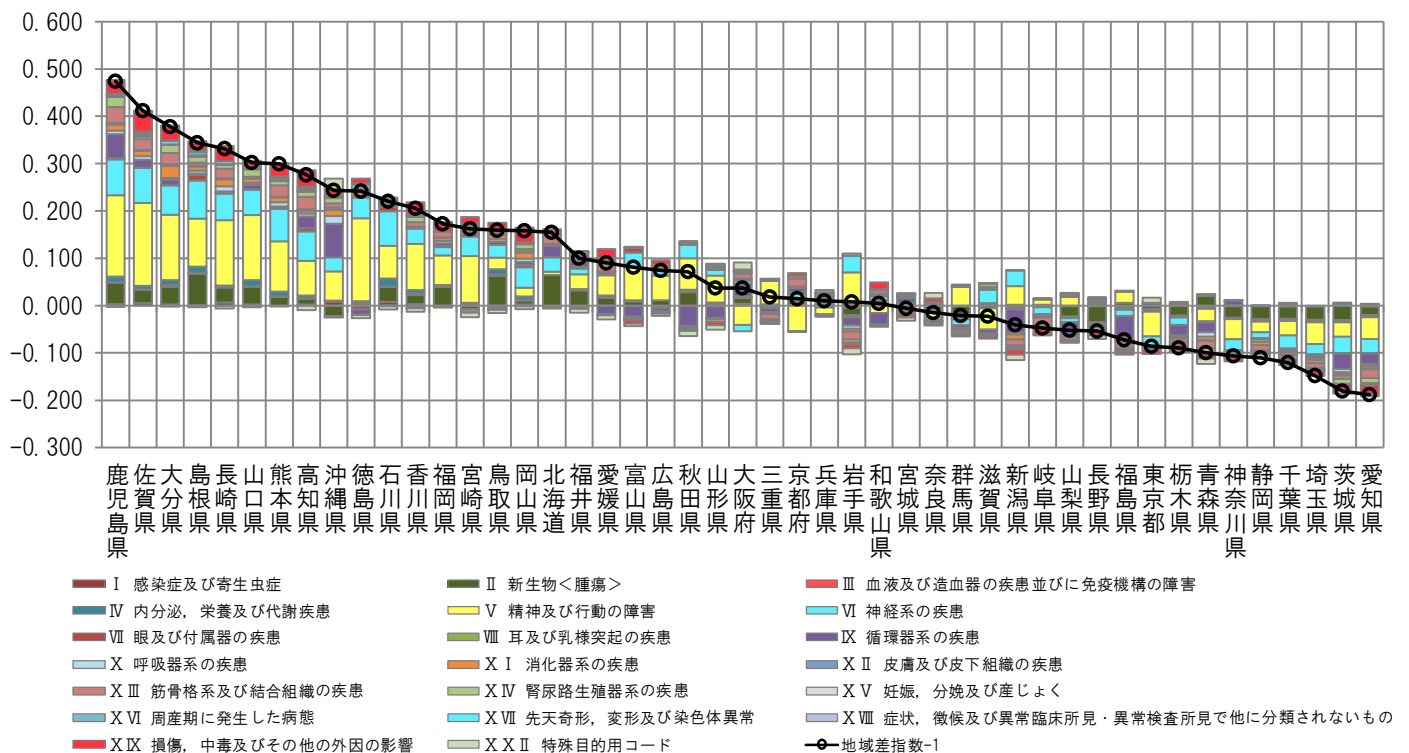
注) 各都道府県の地域差指数の全国平均からのかい離（地域差指数-1）を年齢階級別の寄与度に分解したもの。

図表3-12 疾病分類別寄与度

< 1人当たり年齢調整後医療費の疾病分類別内訳 >



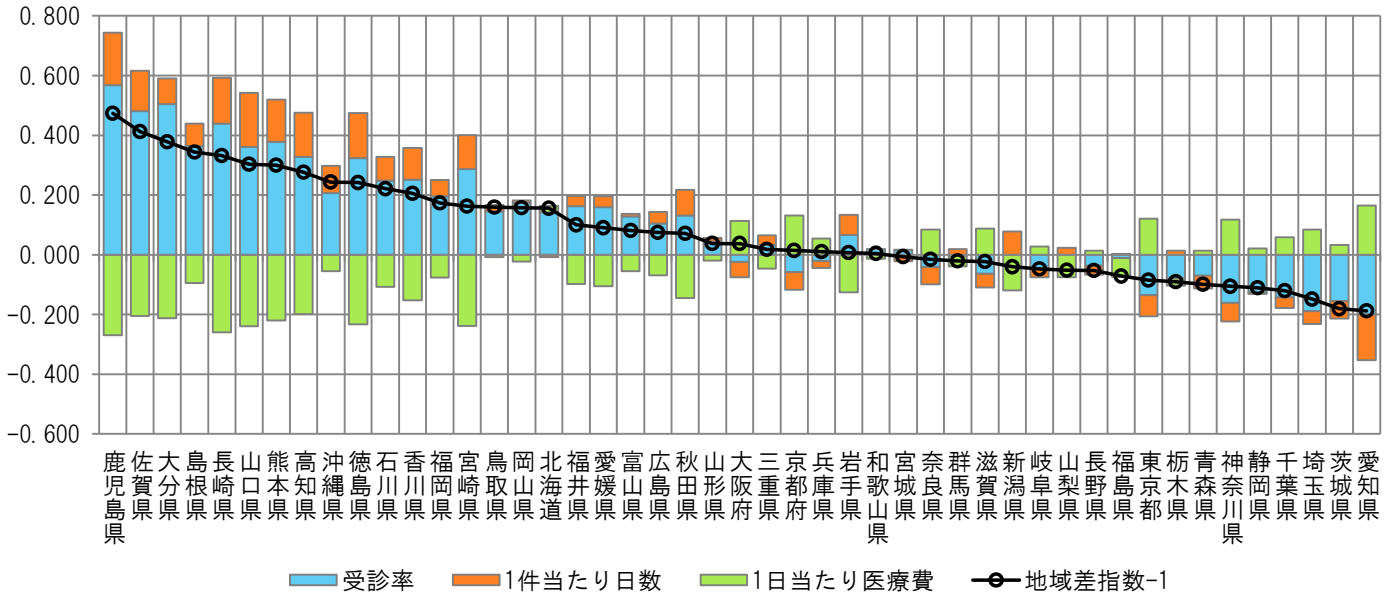
< 地域差指数の疾病分類別寄与度 >



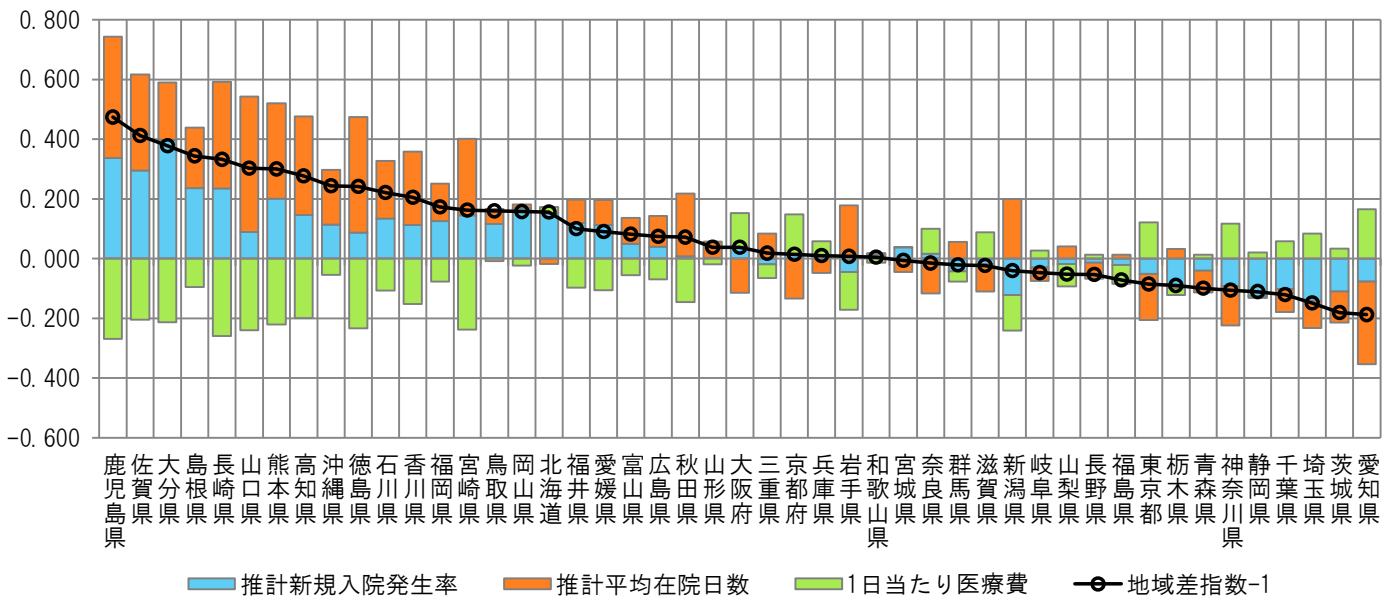
注) 各都道府県の地域差指数の全国平均からのかい離(地域差指数-1)を疾病分類別の寄与度に分解したもの。

図表3-13 三要素別寄与度

<地域差指数の三要素別寄与度>



<地域差指数の新三要素別寄与度>

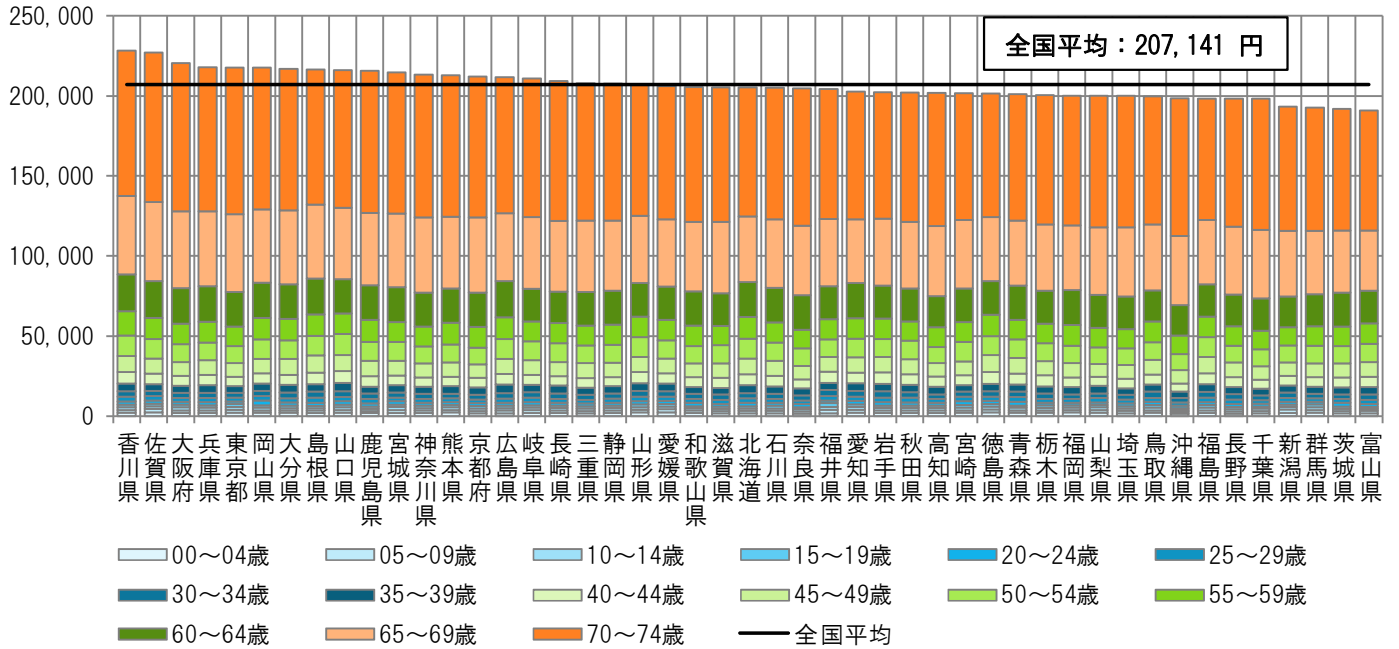


注) 各都道府県の地域差指数の全国平均からのかい離(地域差指数-1)を三要素別/新三要素の寄与度に分解したもの。

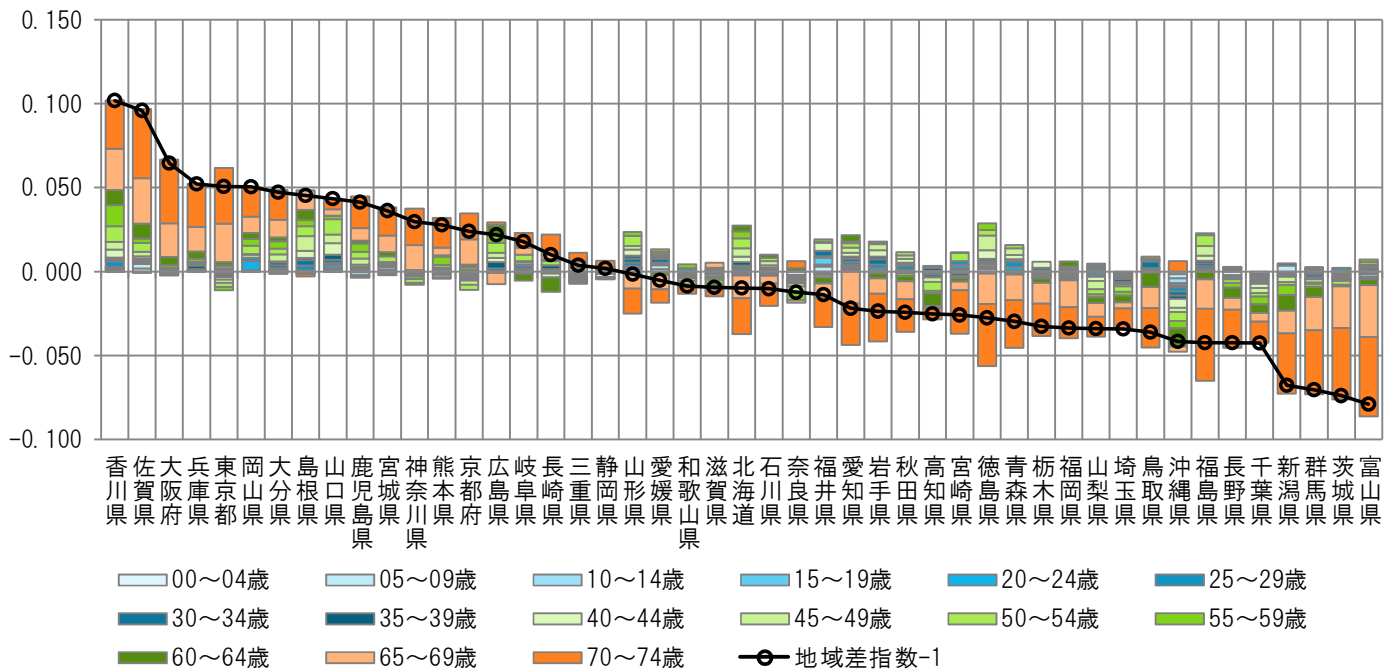
(5) 地域差（入院外）に対する各種寄与

図表3-14 年齢階級別寄与度

< 1人当たり年齢調整後医療費の年齢階級別内訳 >



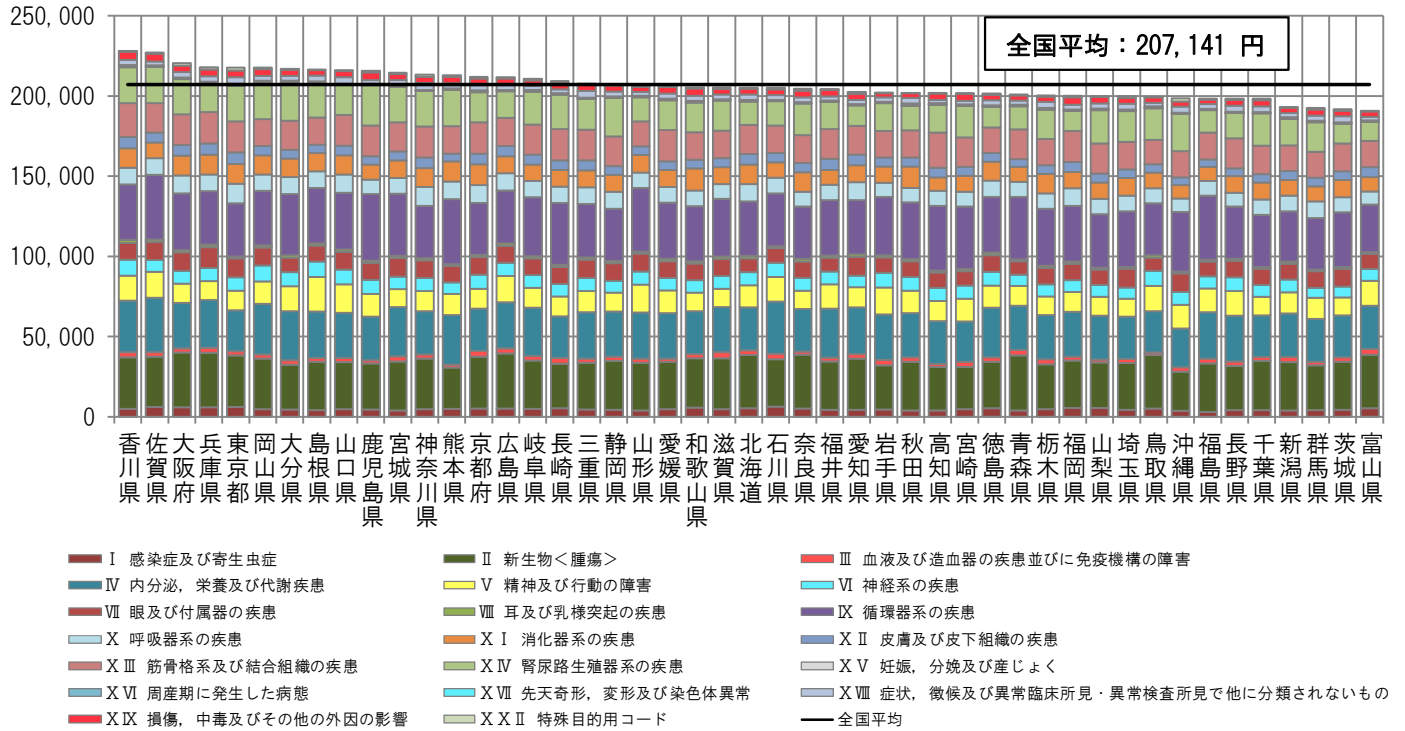
< 地域差指数の年齢階級別寄与度 >



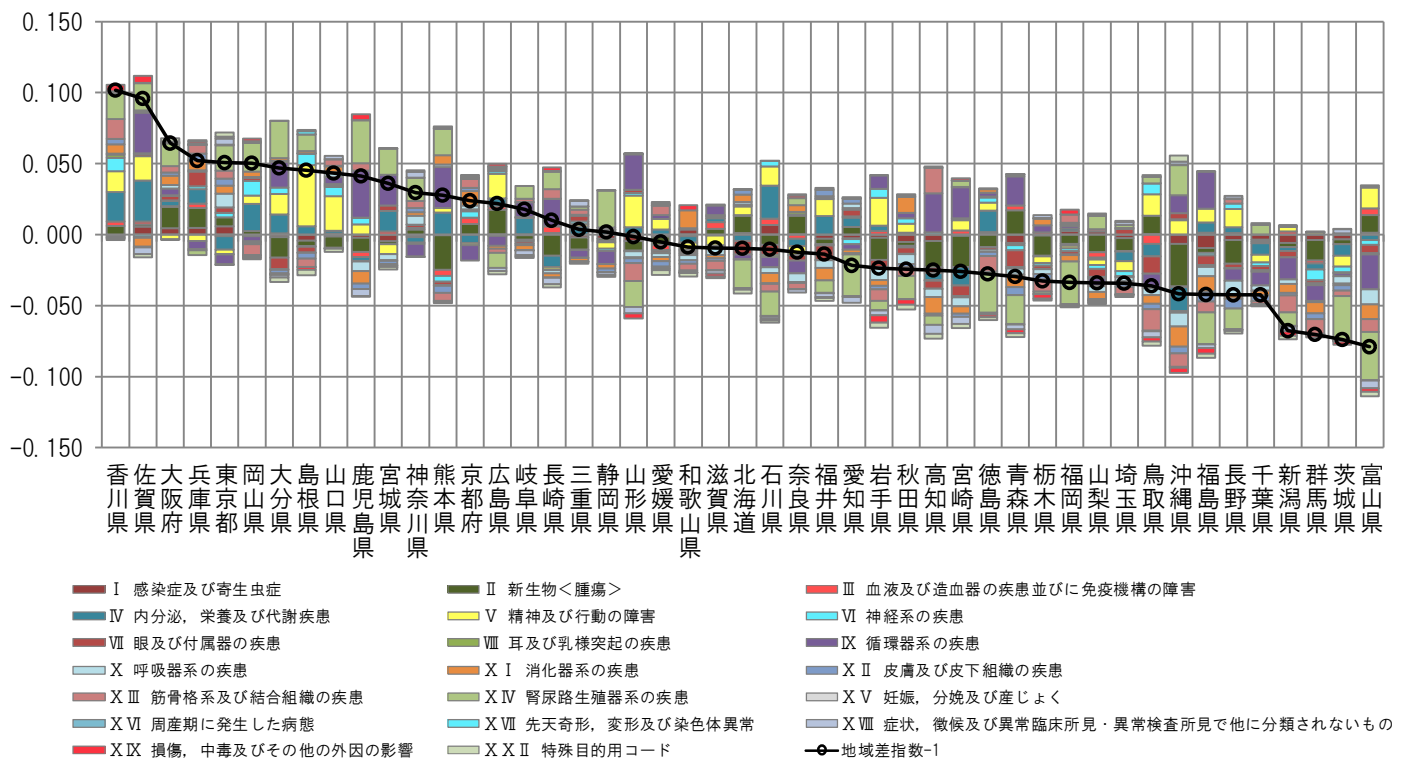
注) 各都道府県の地域差指数の全国平均からのかい離（地域差指数-1）を年齢階級別の寄与度に分解したもの。

図表3-15 疾病分類別寄与度

< 1人当たり年齢調整後医療費の疾病分類別内訳 >



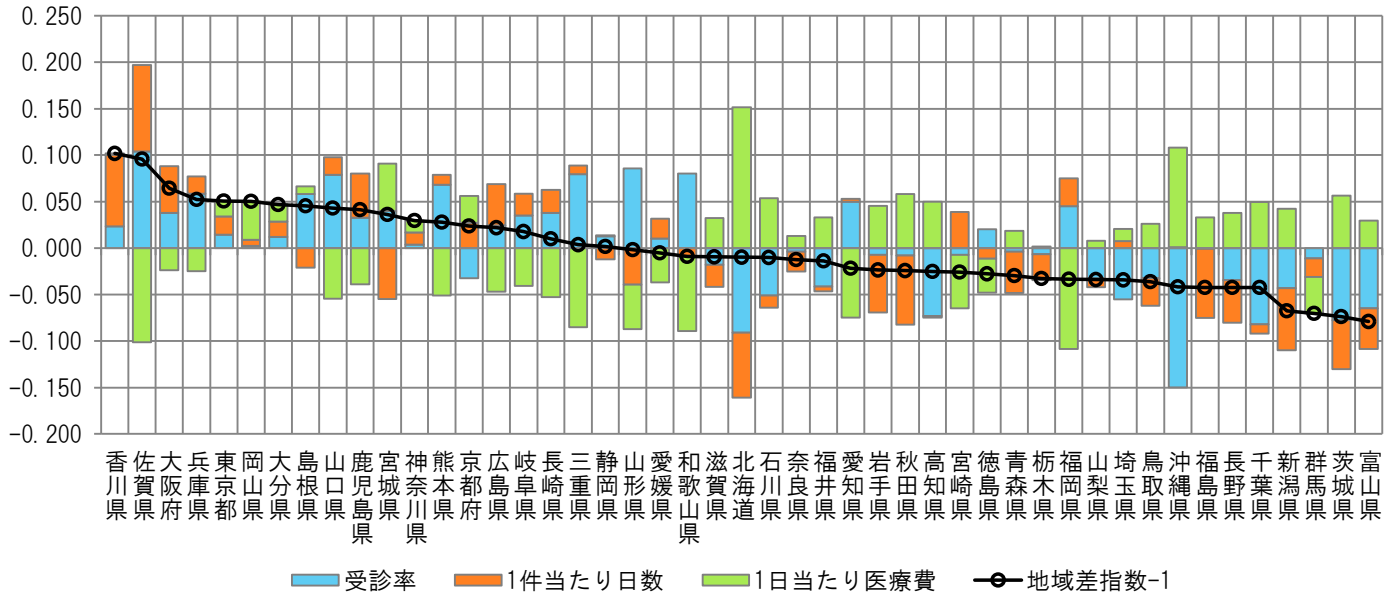
< 地域差指数の疾病分類別寄与度 >



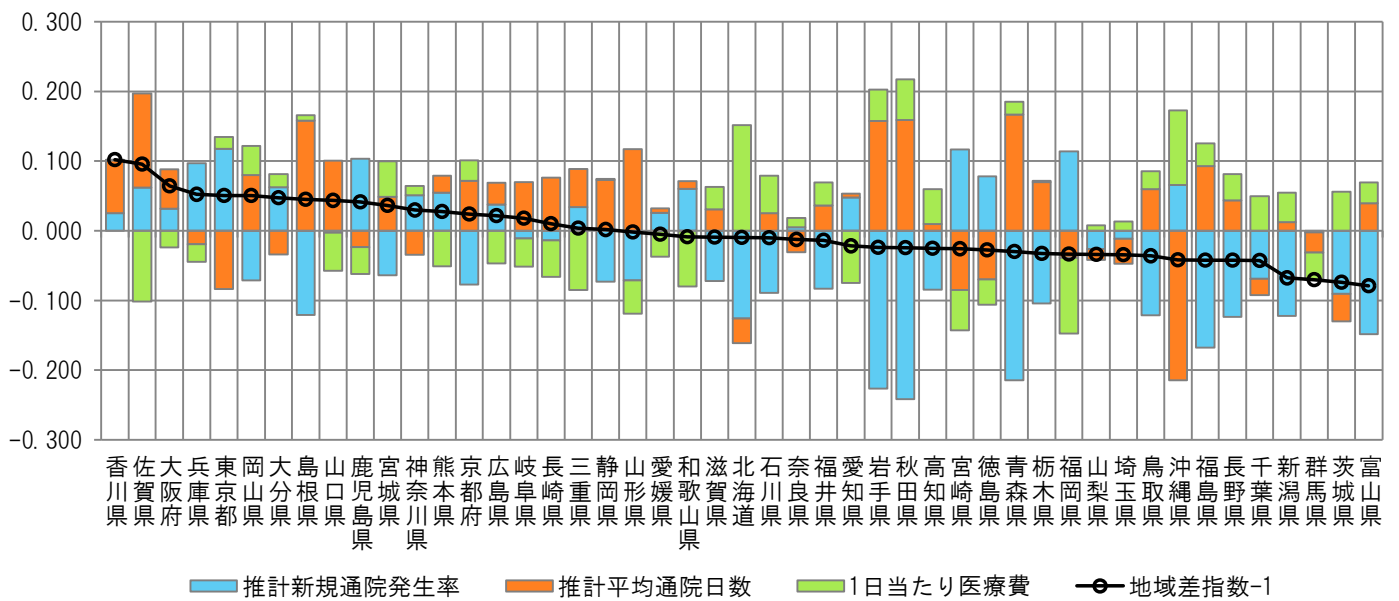
注) 各都道府県の地域差指数の全国平均からのかい離（地域差指数－1）を疾病分類別の寄与度に分解したもの。

図表3-16 三要素別寄与度

<地域差指数の三要素別寄与度>



<地域差指数の新三要素別寄与度>

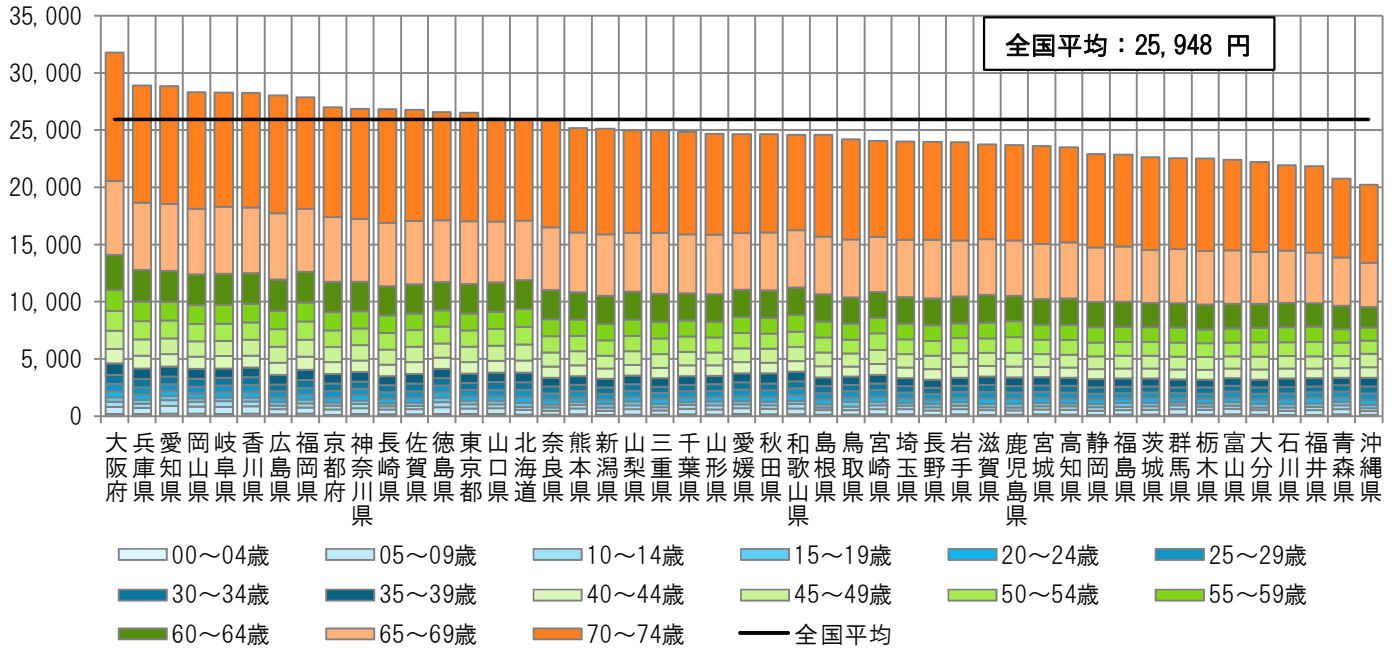


注) 各都道府県の地域差指数の全国平均からのかい離（地域差指数-1）を三要素別/新三要素別の寄与度に分解したものの。

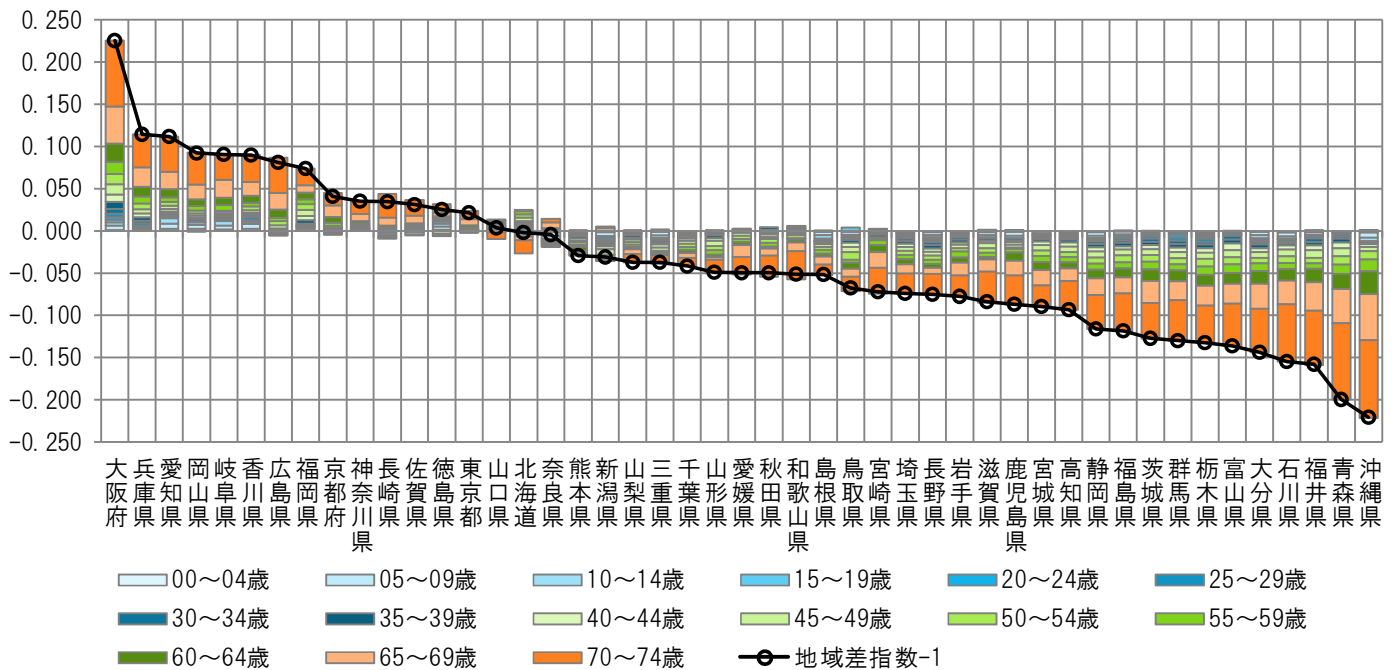
(6) 地域差（歯科）に対する各種寄与

図表3-17 年齢階級別寄与度

< 1人当たり年齢調整後医療費の年齢階級別内訳 >



< 地域差指数の年齢階級別寄与度 >



注) 各都道府県の地域差指数の全国平均からのかい離（地域差指数-1）を年齢階級別の寄与度に分解したもの。

