

Ⅱ 全制度計の地域差

(1) 結果の概要

<都道府県別の地域差について>

- 1人当たり年齢調整後医療費を都道府県別に見ると、北海道と西日本が高く、東日本が低い傾向にある（図表2-2, 2-3, 2-6）。この傾向は、特に入院において見られる。
- 1人当たり年齢調整後医療費の地域差は、1人当たり実績医療費の地域差に比べ小さい（図表2-3, 2-4, 2-5, 2-6）。

<都道府県別の地域差の各種寄与について>

- 地域差への寄与を診療種別に見ると、入院の寄与度が大きく、歯科の寄与度は小さい（図表2-7）。
- 地域差への寄与を年齢階級別に見ると、70歳以上の寄与度が比較的大きい（図表2-8）。この傾向は、入院、入院外、歯科のいずれの診療種別においても見られる（図表2-11, 2-14, 2-17）。
- 地域差への寄与を疾病分類別に見ると、診療種別計及び入院では「IX 循環器系の疾患」「V 精神及び行動の障害」の寄与度が大きく、入院外では「IX 循環器系の疾患」「IV 内分泌、栄養及び代謝疾患」の寄与度が大きい（図表2-9, 2-12, 2-15）。
- 地域差への寄与を三要素別に見ると、地域差指数の高い都道府県では、受診率及び1件当たり日数の寄与度がプラス、1日当たり医療費の寄与度がマイナスとなる傾向がある（図表2-10）。
- 地域差への寄与を新三要素別に見ると、地域差指数の高い都道府県では、推計新規入院発生率及び推計平均在院日数の寄与度がプラス、入院1日当たり医療費の寄与度がマイナスとなる傾向にある（図表2-10, 2-13）。

(2) 総括表

図表2-1 1人当たり実績医療費及び対全国比

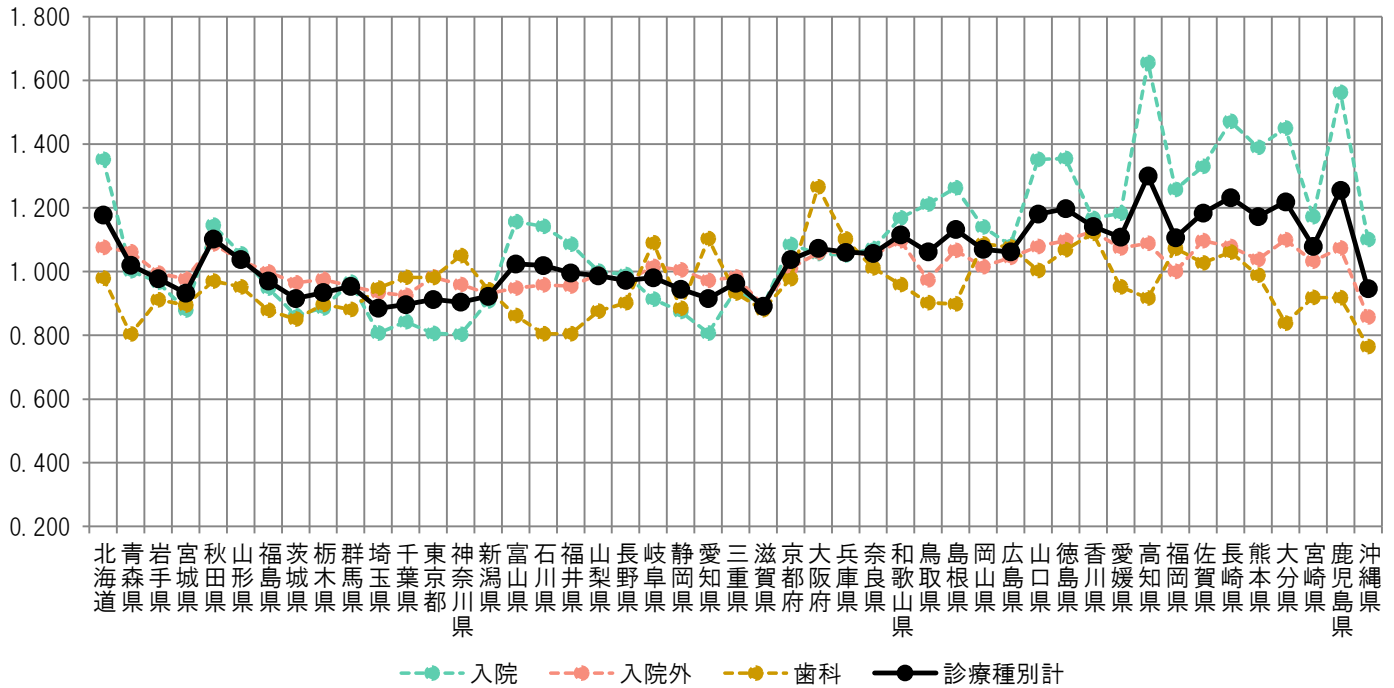
	計			入院			入院外			歯科		
	円	対全国比	順位	円	対全国比	順位	円	対全国比	順位	円	対全国比	順位
全国平均	338,293	1.000	—	133,261	1.000	—	180,904	1.000	—	24,128	1.000	—
北海道	398,399	1.178	8	180,139	1.352	8	194,633	1.076	10	23,626	0.979	18
青森県	345,223	1.020	26	133,622	1.003	29	192,198	1.062	14	19,403	0.804	46
岩手県	330,815	0.978	31	128,757	0.966	33	180,063	0.995	28	21,995	0.912	30
宮城県	315,435	0.932	39	117,225	0.880	40	176,613	0.976	32	21,597	0.895	35
秋田県	372,718	1.102	15	152,645	1.145	18	196,664	1.087	7	23,409	0.970	20
山形県	350,889	1.037	24	140,713	1.056	27	187,203	1.035	20	22,973	0.952	22
福島県	328,307	0.970	33	126,391	0.948	34	180,715	0.999	27	21,200	0.879	39
茨城県	309,820	0.916	41	114,833	0.862	42	174,449	0.964	37	20,538	0.851	42
栃木県	316,145	0.935	38	118,050	0.886	39	176,468	0.975	33	21,627	0.896	34
群馬県	322,544	0.953	35	128,790	0.966	32	172,504	0.954	41	21,250	0.881	37
埼玉県	299,378	0.885	47	107,479	0.807	44	169,027	0.934	43	22,872	0.948	24
千葉県	303,216	0.896	45	112,235	0.842	43	167,282	0.925	45	23,699	0.982	16
東京都	308,861	0.913	43	107,330	0.805	46	177,865	0.983	30	23,666	0.981	17
神奈川県	305,850	0.904	44	106,997	0.803	47	173,528	0.959	38	25,325	1.050	11
新潟県	312,124	0.923	40	120,984	0.908	37	168,408	0.931	44	22,733	0.942	25
富山県	346,391	1.024	25	154,104	1.156	17	171,487	0.948	42	20,801	0.862	41
石川県	344,918	1.020	27	152,119	1.142	19	173,375	0.958	39	19,425	0.805	44
福井県	336,748	0.995	28	144,688	1.086	22	172,640	0.954	40	19,421	0.805	45
山梨県	333,855	0.987	29	133,399	1.001	30	179,339	0.991	29	21,117	0.875	40
長野県	328,887	0.972	32	131,963	0.990	31	175,167	0.968	36	21,757	0.902	32
岐阜県	331,914	0.981	30	121,755	0.914	36	183,859	1.016	22	26,300	1.090	5
静岡県	319,769	0.945	37	116,530	0.874	41	181,889	1.005	25	21,350	0.885	36
愛知県	309,819	0.916	42	107,443	0.806	45	175,753	0.972	35	26,622	1.103	3
三重県	325,938	0.963	34	125,585	0.942	35	177,845	0.983	31	22,508	0.933	26
滋賀県	301,716	0.892	46	118,637	0.890	38	161,833	0.895	46	21,245	0.881	38
京都府	350,961	1.037	23	144,543	1.085	23	182,830	1.011	24	23,588	0.978	19
大阪府	363,076	1.073	17	140,833	1.057	26	191,693	1.060	16	30,550	1.266	1
兵庫県	358,880	1.061	21	140,186	1.052	28	192,087	1.062	15	26,608	1.103	4
奈良県	357,396	1.056	22	142,838	1.072	25	190,161	1.051	17	24,397	1.011	13
和歌山県	377,333	1.115	12	155,699	1.168	15	198,488	1.097	4	23,145	0.959	21
鳥取県	359,392	1.062	19	161,479	1.212	12	176,149	0.974	34	21,764	0.902	31
島根県	382,878	1.132	11	168,278	1.263	10	192,927	1.066	13	21,673	0.898	33
岡山県	361,891	1.070	18	151,970	1.140	20	183,702	1.015	23	26,219	1.087	6
広島県	359,265	1.062	20	144,322	1.083	24	188,972	1.045	18	25,972	1.076	7
山口県	399,479	1.181	7	180,199	1.352	7	195,067	1.078	9	24,213	1.004	14
徳島県	404,943	1.197	5	180,524	1.355	6	198,632	1.098	3	25,787	1.069	9
香川県	386,187	1.142	10	155,465	1.167	16	203,691	1.126	1	27,030	1.120	2
愛媛県	374,943	1.108	13	157,688	1.183	13	194,285	1.074	12	22,971	0.952	23
高知県	439,754	1.300	1	220,703	1.656	1	196,931	1.089	6	22,120	0.917	29
福岡県	374,454	1.107	14	167,602	1.258	11	180,962	1.000	26	25,890	1.073	8
佐賀県	400,479	1.184	6	177,243	1.330	9	198,460	1.097	5	24,775	1.027	12
長崎県	416,861	1.232	3	196,152	1.472	3	195,116	1.079	8	25,593	1.061	10
熊本県	396,824	1.173	9	185,219	1.390	5	187,765	1.038	19	23,840	0.988	15
大分県	412,337	1.219	4	193,241	1.450	4	198,875	1.099	2	20,221	0.838	43
宮崎県	365,147	1.079	16	156,177	1.172	14	186,811	1.033	21	22,158	0.918	27
鹿児島県	424,726	1.255	2	208,244	1.563	2	194,338	1.074	11	22,145	0.918	28
沖縄県	320,193	0.946	36	146,720	1.101	21	155,030	0.857	47	18,443	0.764	47

図表2-2 1人当たり年齢調整後医療費及び地域差指数

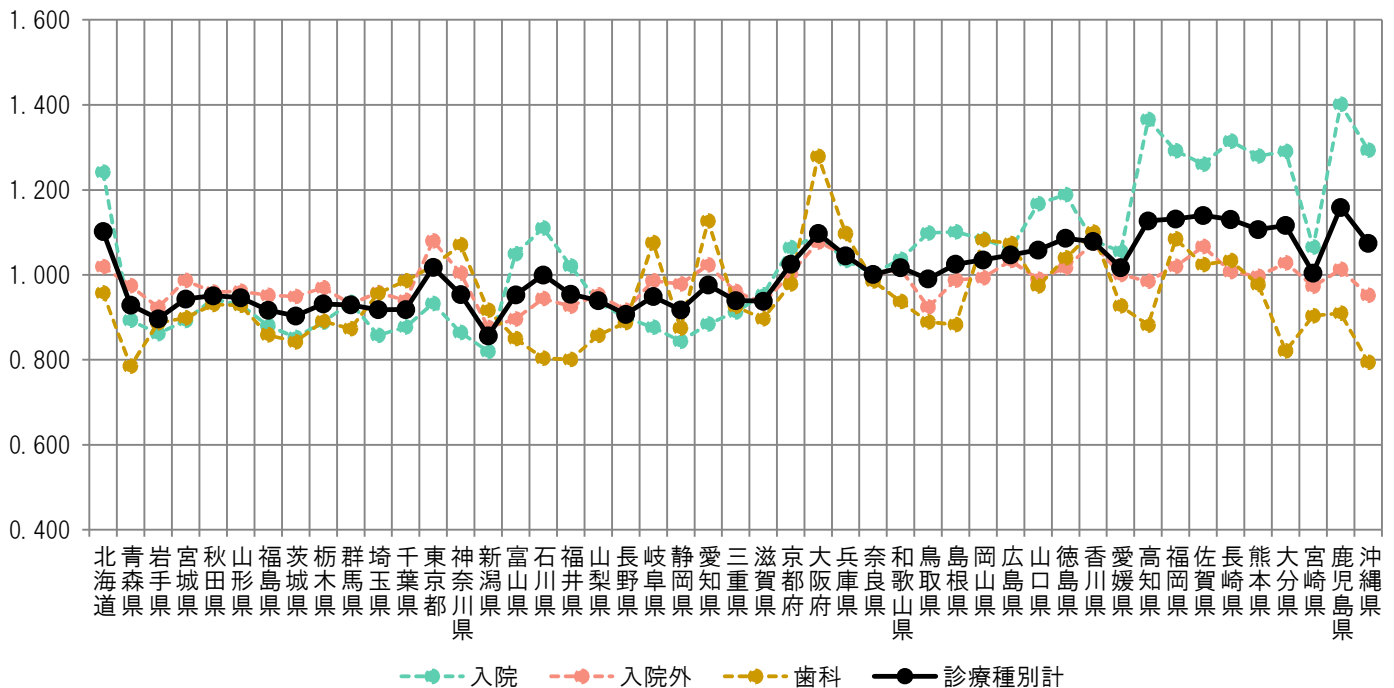
	計			入院			入院外			歯科		
	円	地域差指数	順位	円	地域差指数	順位	円	地域差指数	順位	円	地域差指数	順位
全国平均	338,293	1.000	—	133,261	1.000	—	180,904	1.000	—	24,128	1.000	—
北海道	372,749	1.102	8	165,396	1.241	9	184,268	1.019	10	23,084	0.957	19
青森県	314,128	0.929	39	118,991	0.893	35	176,208	0.974	27	18,929	0.785	47
岩手県	303,147	0.896	46	114,738	0.861	43	167,014	0.923	44	21,395	0.887	34
宮城県	319,016	0.943	33	118,851	0.892	36	178,481	0.987	23	21,685	0.899	29
秋田県	321,514	0.950	30	125,631	0.943	28	173,451	0.959	32	22,433	0.930	22
山形県	320,044	0.946	32	123,800	0.929	32	173,847	0.961	30	22,397	0.928	23
福島県	310,158	0.917	43	117,349	0.881	39	172,095	0.951	36	20,714	0.859	39
茨城県	305,522	0.903	45	113,572	0.852	45	171,636	0.949	37	20,314	0.842	42
栃木県	315,185	0.932	37	118,334	0.888	37	175,350	0.969	29	21,501	0.891	31
群馬県	314,213	0.929	38	124,602	0.935	30	168,543	0.932	41	21,067	0.873	38
埼玉県	310,479	0.918	41	114,207	0.857	44	173,204	0.957	33	23,068	0.956	20
千葉県	310,620	0.918	40	116,871	0.877	40	169,959	0.939	39	23,790	0.986	14
東京都	344,084	1.017	19	124,176	0.932	31	195,296	1.080	1	24,612	1.020	13
神奈川県	322,506	0.953	28	115,093	0.864	42	181,586	1.004	15	25,827	1.070	9
新潟県	289,608	0.856	47	109,151	0.819	47	158,356	0.875	47	22,100	0.916	26
富山県	322,323	0.953	29	139,812	1.049	22	162,020	0.896	46	20,492	0.849	41
石川県	338,091	0.999	24	147,936	1.110	12	170,769	0.944	38	19,386	0.803	44
福井県	322,755	0.954	27	135,939	1.020	25	167,491	0.926	42	19,325	0.801	45
山梨県	317,726	0.939	34	124,670	0.936	29	172,374	0.953	34	20,683	0.857	40
長野県	306,880	0.907	44	119,693	0.898	34	165,784	0.916	45	21,403	0.887	33
岐阜県	321,007	0.949	31	116,771	0.876	41	178,287	0.986	24	25,949	1.075	7
静岡県	310,421	0.918	42	112,335	0.843	46	176,993	0.978	26	21,094	0.874	37
愛知県	330,077	0.976	26	117,773	0.884	38	185,121	1.023	8	27,183	1.127	2
三重県	317,677	0.939	35	121,558	0.912	33	173,800	0.961	31	22,319	0.925	25
滋賀県	317,279	0.938	36	126,942	0.953	27	168,712	0.933	40	21,625	0.896	30
京都府	346,607	1.025	18	141,719	1.063	19	181,290	1.002	16	23,597	0.978	16
大阪府	371,119	1.097	9	145,473	1.092	15	194,805	1.077	2	30,842	1.278	1
兵庫県	353,521	1.045	15	137,725	1.034	24	189,326	1.047	5	26,470	1.097	4
奈良県	338,415	1.000	23	133,766	1.004	26	180,878	1.000	18	23,771	0.985	15
和歌山県	343,974	1.017	20	138,062	1.036	23	183,297	1.013	12	22,615	0.937	21
鳥取県	334,986	0.990	25	146,370	1.098	14	167,174	0.924	43	21,443	0.889	32
島根県	346,616	1.025	17	146,682	1.101	13	178,637	0.987	22	21,297	0.883	35
岡山県	350,218	1.035	16	144,454	1.084	16	179,655	0.993	20	26,108	1.082	6
広島県	354,105	1.047	14	141,245	1.060	20	186,969	1.034	6	25,891	1.073	8
山口県	357,911	1.058	13	155,508	1.167	11	178,922	0.989	21	23,481	0.973	18
徳島県	367,411	1.086	10	158,391	1.189	10	183,930	1.017	11	25,091	1.040	10
香川県	364,784	1.078	11	143,973	1.080	17	194,259	1.074	3	26,552	1.100	3
愛媛県	343,924	1.017	21	140,600	1.055	21	180,965	1.000	17	22,359	0.927	24
高知県	381,258	1.127	5	181,949	1.365	2	178,043	0.984	25	21,265	0.881	36
福岡県	382,716	1.131	3	172,110	1.292	5	184,449	1.020	9	26,158	1.084	5
佐賀県	385,584	1.140	2	167,926	1.260	8	192,953	1.067	4	24,706	1.024	12
長崎県	382,271	1.130	4	175,168	1.314	3	182,167	1.007	14	24,936	1.033	11
熊本県	374,303	1.106	7	170,487	1.279	7	180,251	0.996	19	23,566	0.977	17
大分県	377,645	1.116	6	171,915	1.290	6	185,932	1.028	7	19,799	0.821	43
宮崎県	339,732	1.004	22	141,958	1.065	18	175,989	0.973	28	21,785	0.903	28
鹿児島県	391,918	1.159	1	186,711	1.401	1	183,268	1.013	13	21,939	0.909	27
沖縄県	363,559	1.075	12	172,282	1.293	4	172,125	0.951	35	19,152	0.794	46

図表2-3 1人当たり医療費の地域差

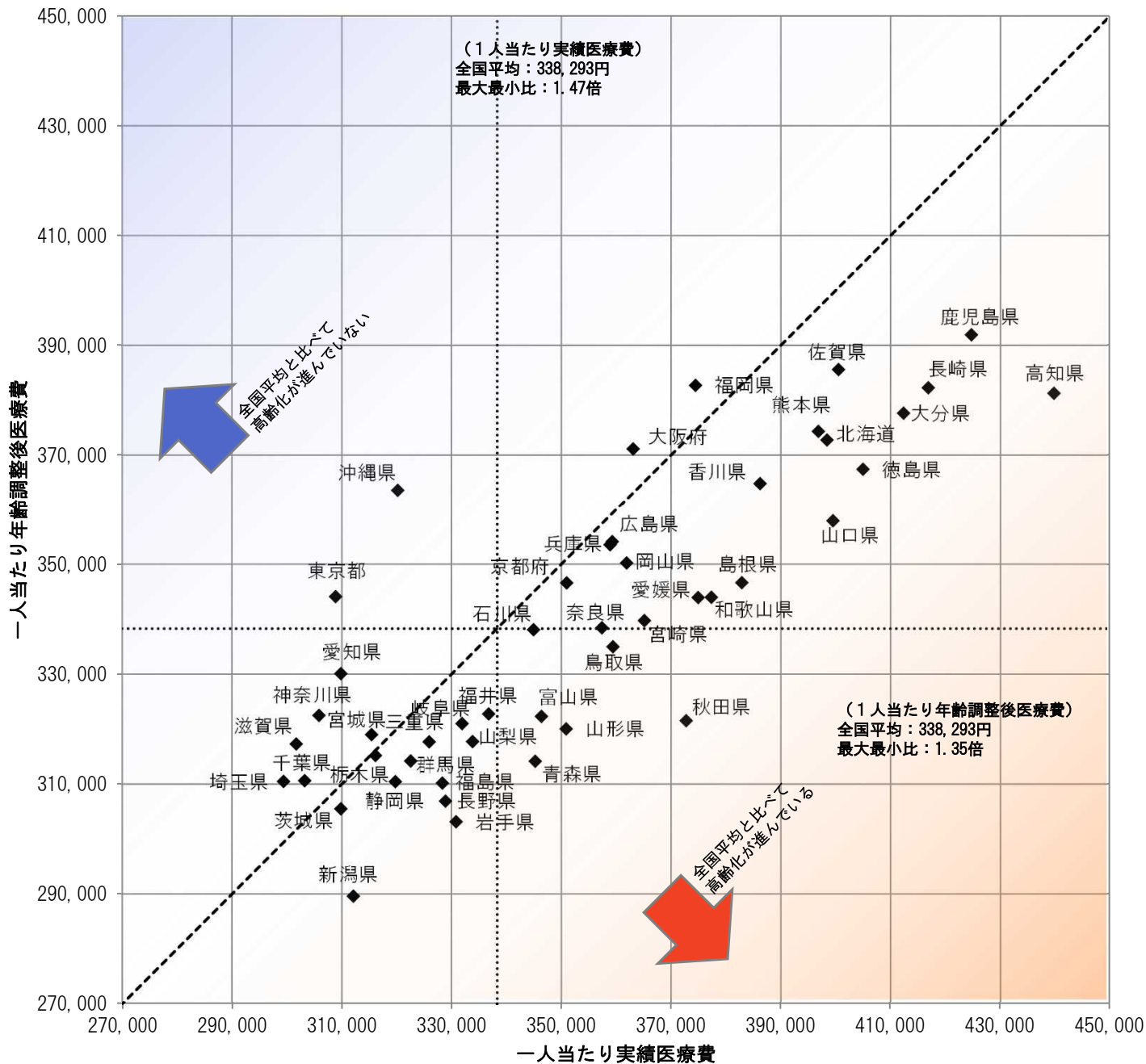
<対全国比（1人当たり実績医療費）>



<地域差指数（1人当たり年齢調整後医療費）>

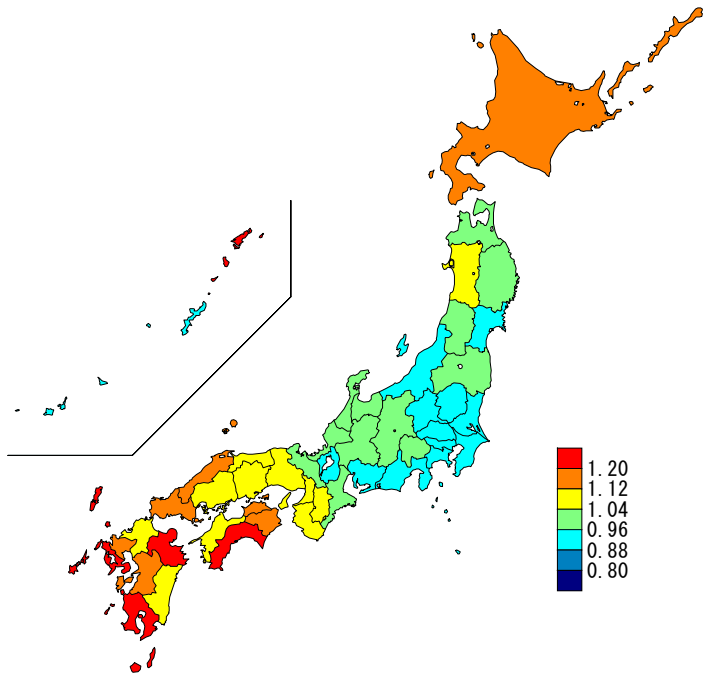


図表2-4 1人当たり実績医療費と年齢調整後医療費の関係

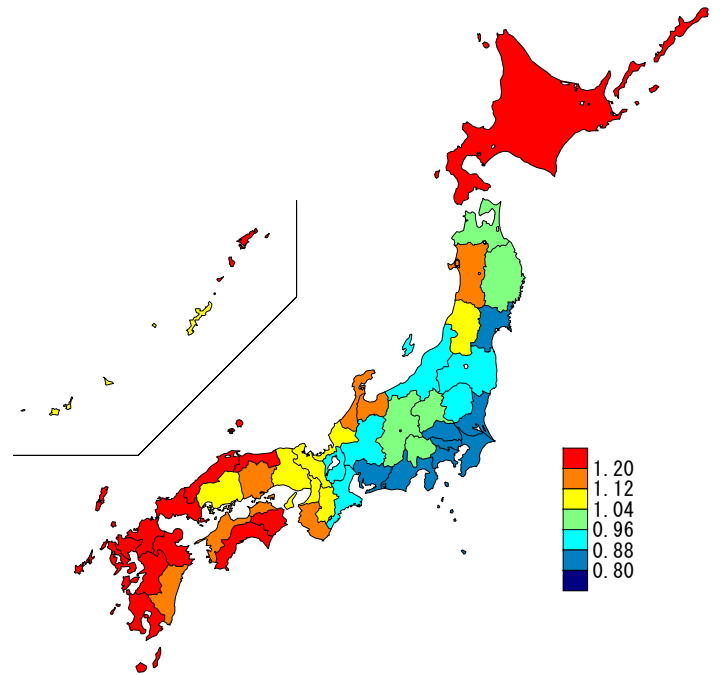


図表2-5 医療費マップ（対全国比（1人あたり実績医療費））

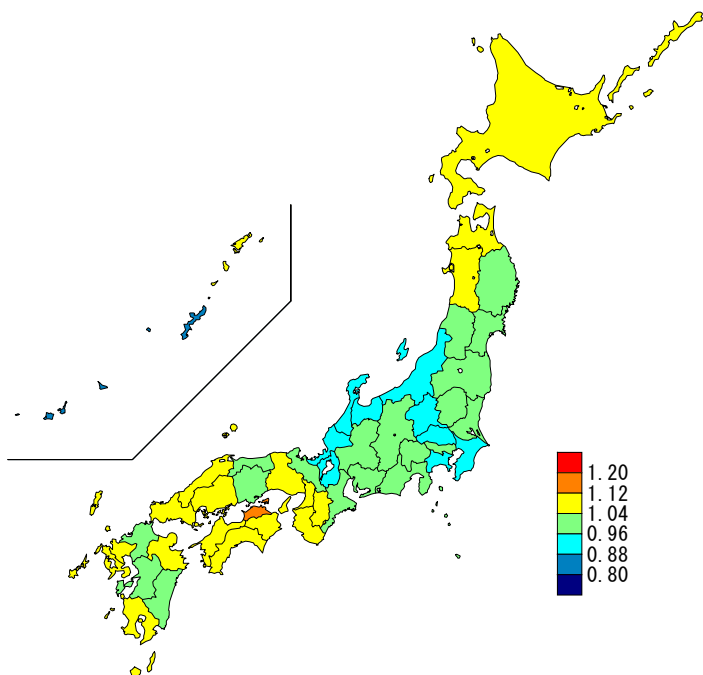
<診療種別計>



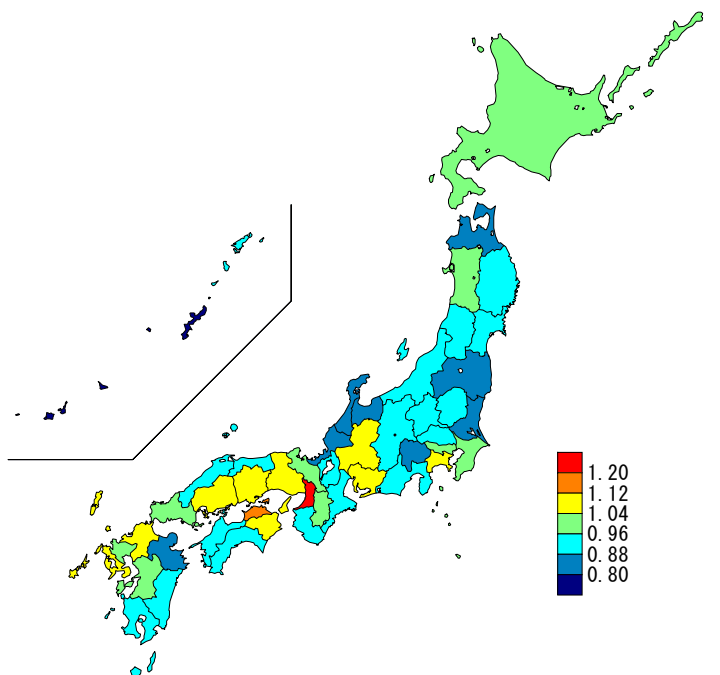
<入院>



<入院外>

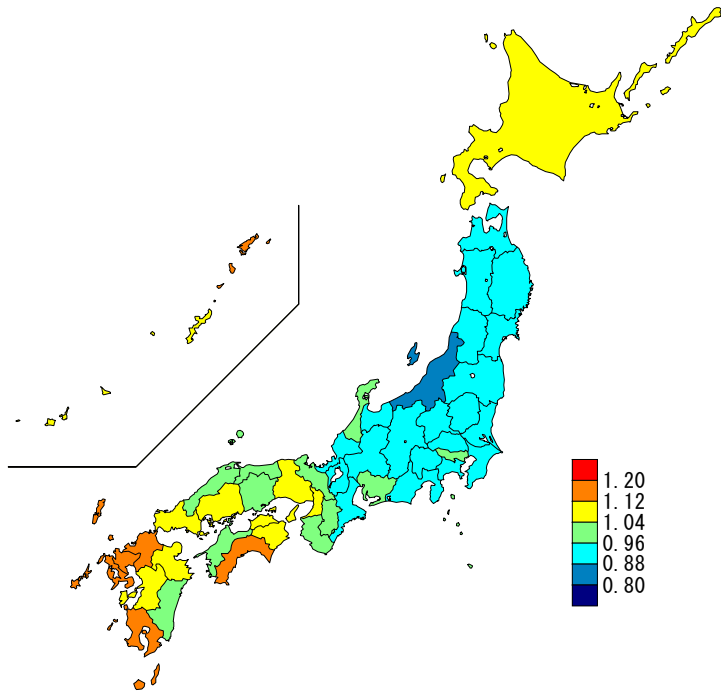


<歯科>

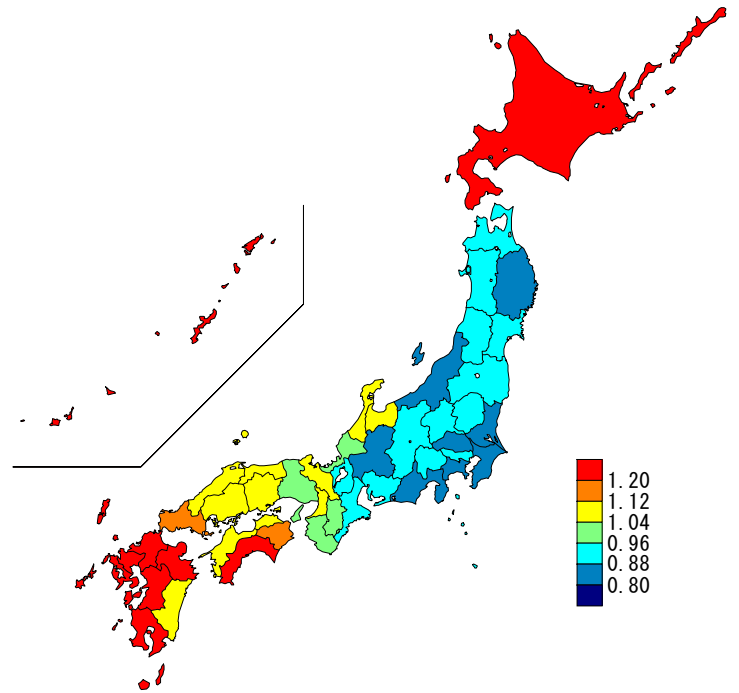


図表2-6 医療費マップ（地域差指数（1人当たり年齢調整後医療費））

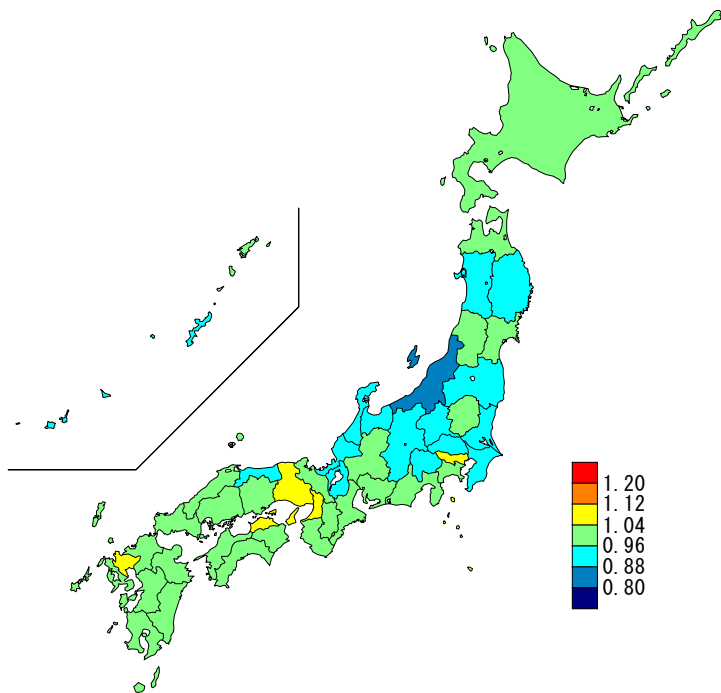
<診療種別計>



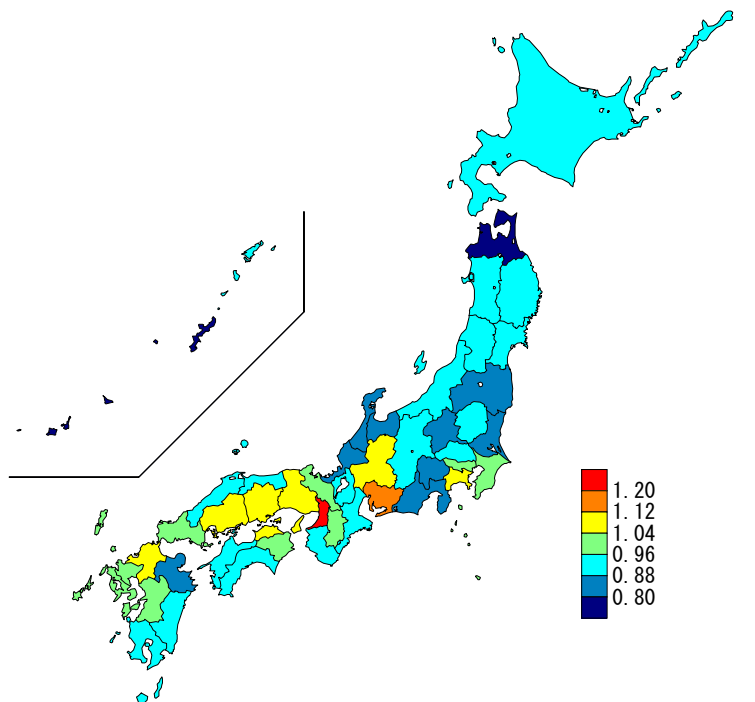
<入院>



<入院外>



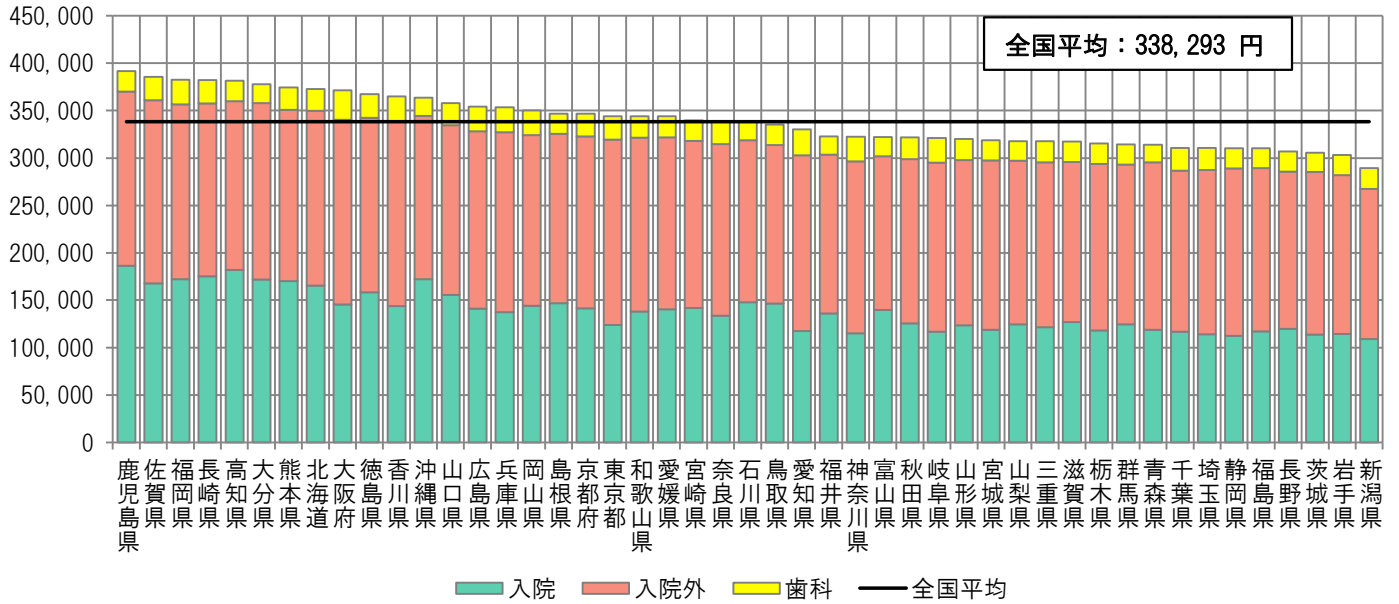
<歯科>



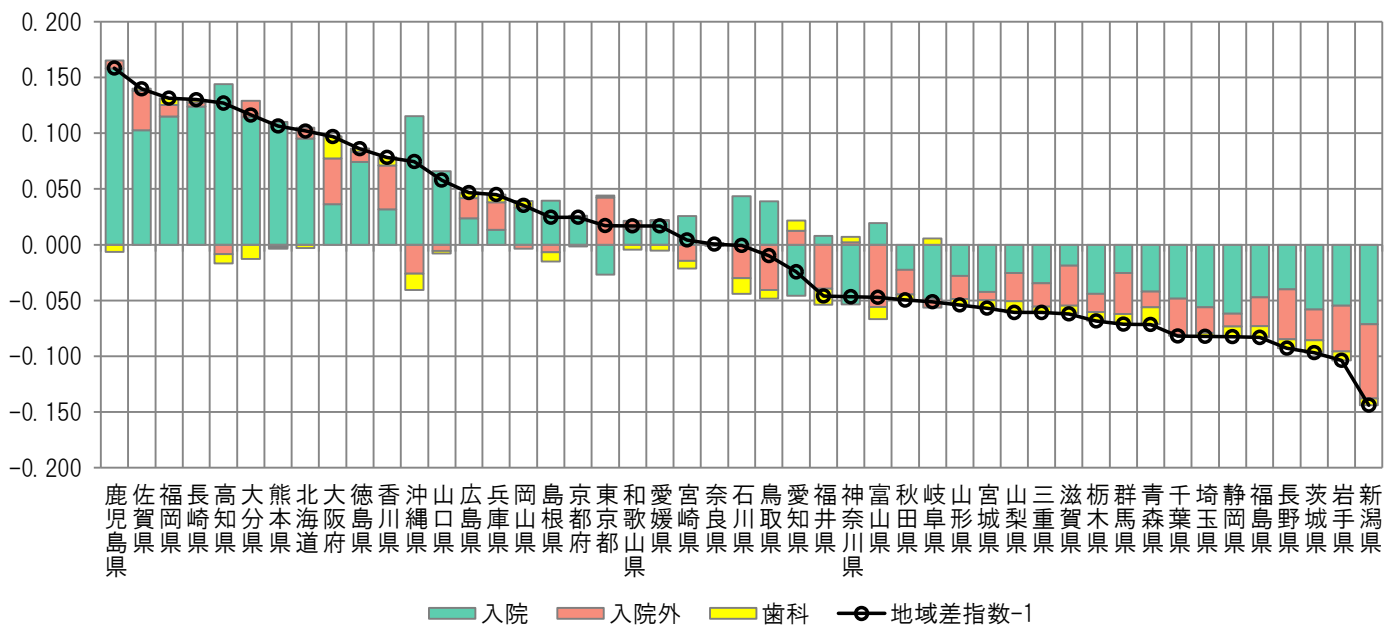
(3) 地域差指数（診療種別計）に対する各種寄与

図表 2-7 診療種別寄与度

< 1人当たり年齢調整後医療費の診療種別内訳 >



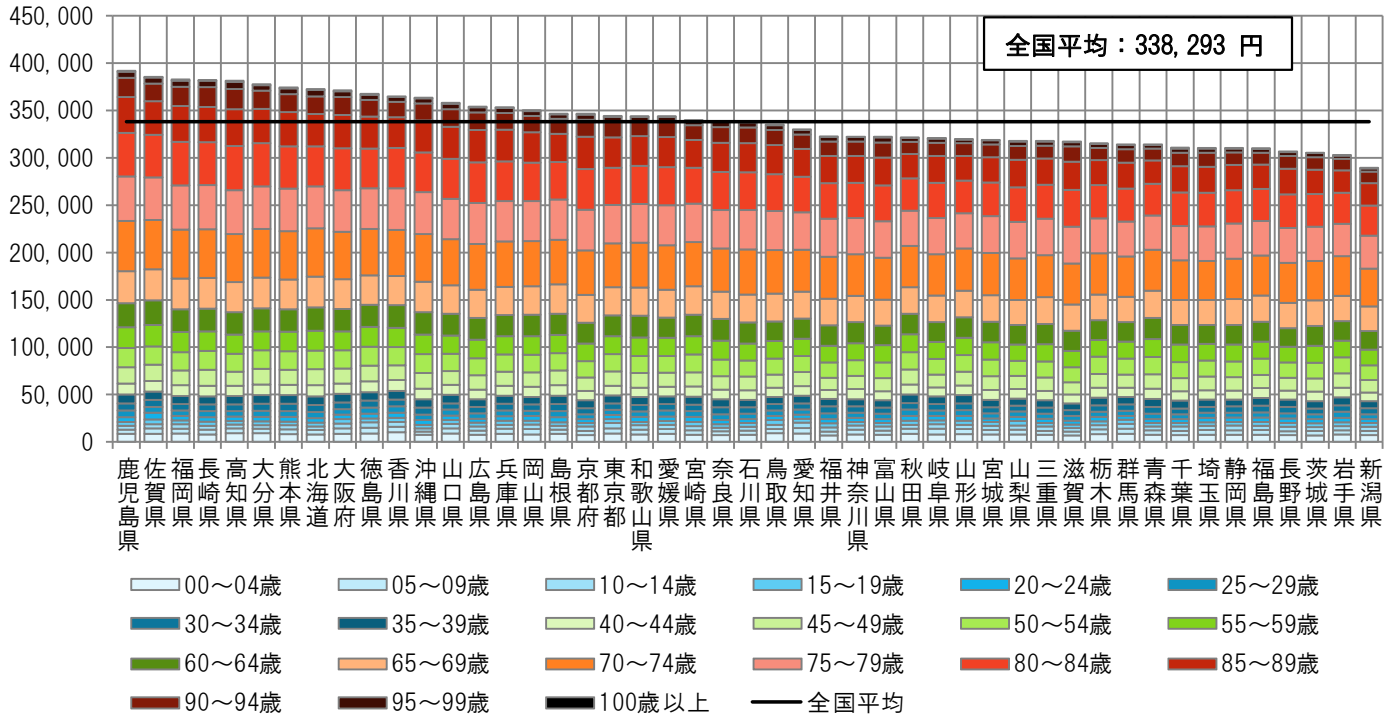
< 地域差指数の診療種別寄与度 >



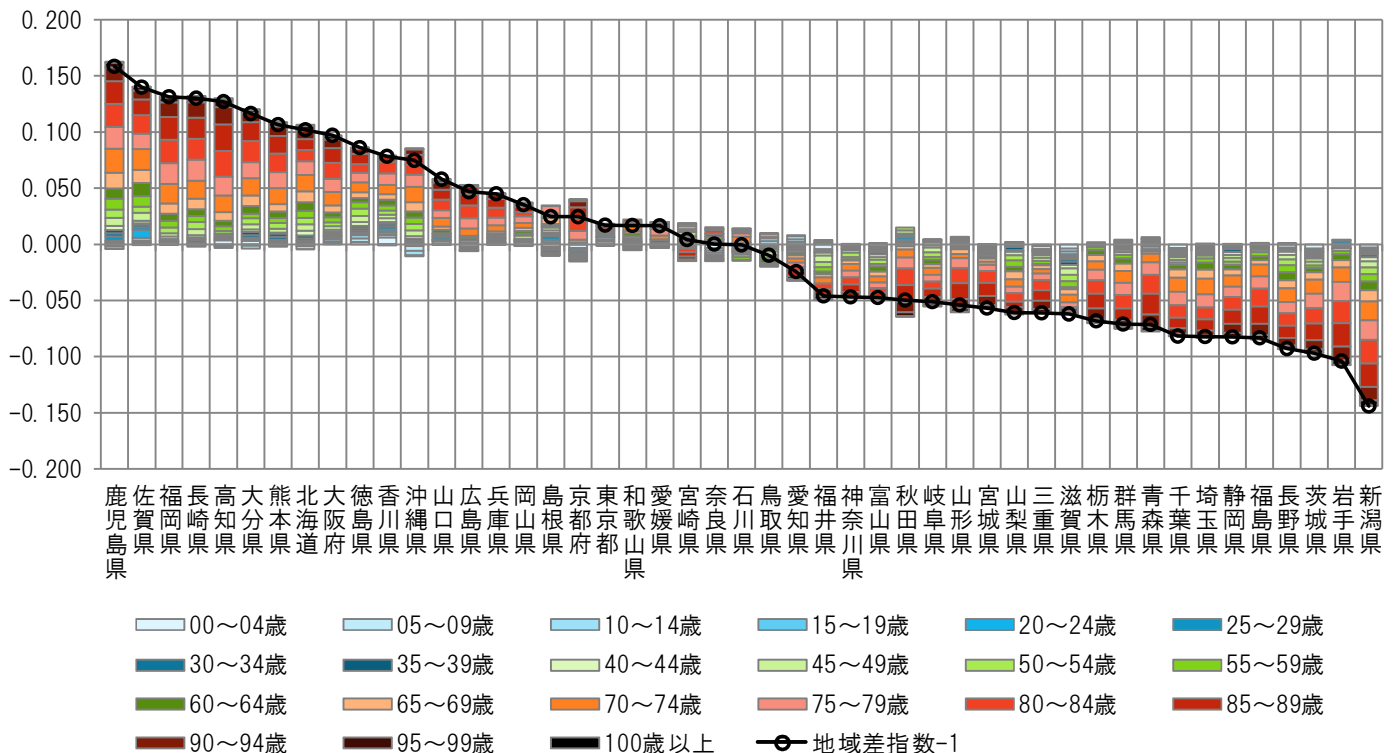
注) 各都道府県の地域差指数の全国平均からのかい離（地域差指数-1）を診療種別の寄与度に分解したものの。

図表2-8 年齢階級別寄与度

< 1人当たり年齢調整後医療費の年齢階級別内訳 >



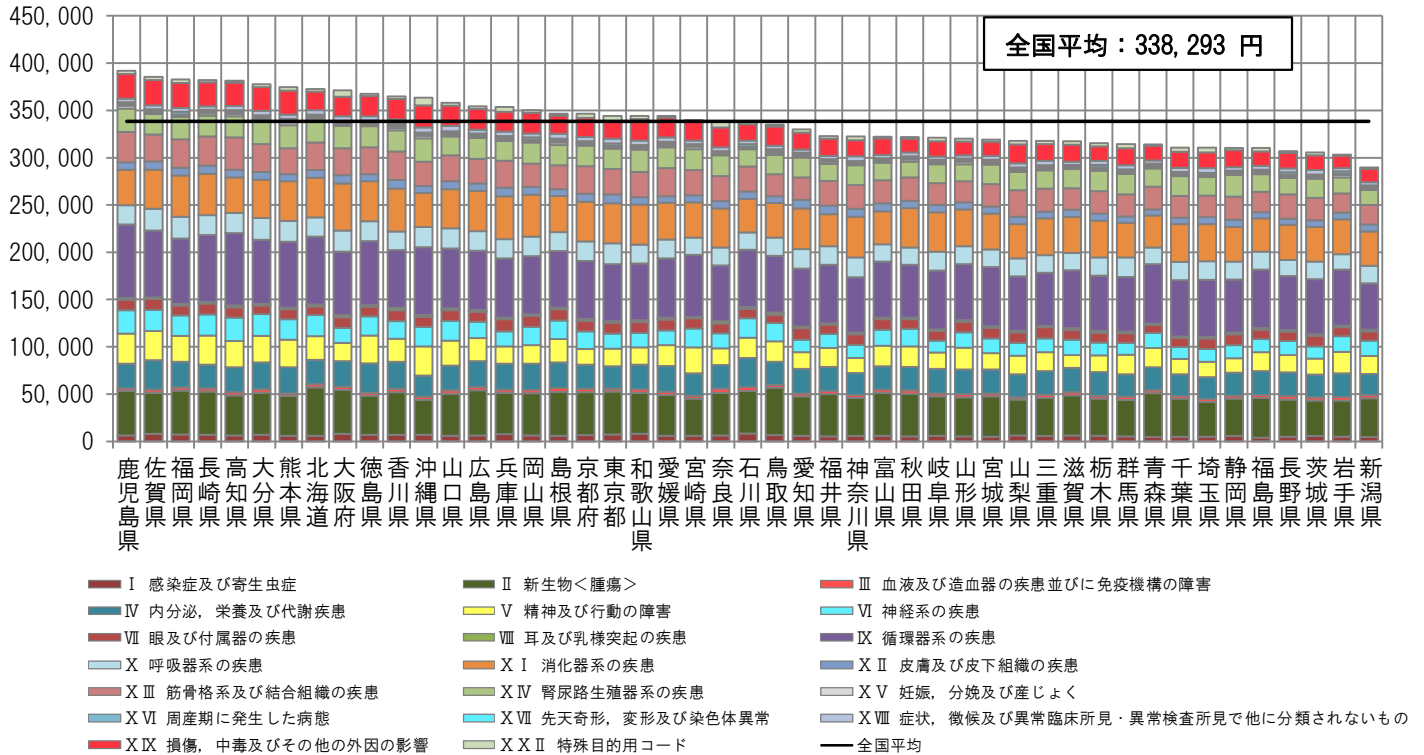
< 地域差指数の年齢階級別寄与度 >



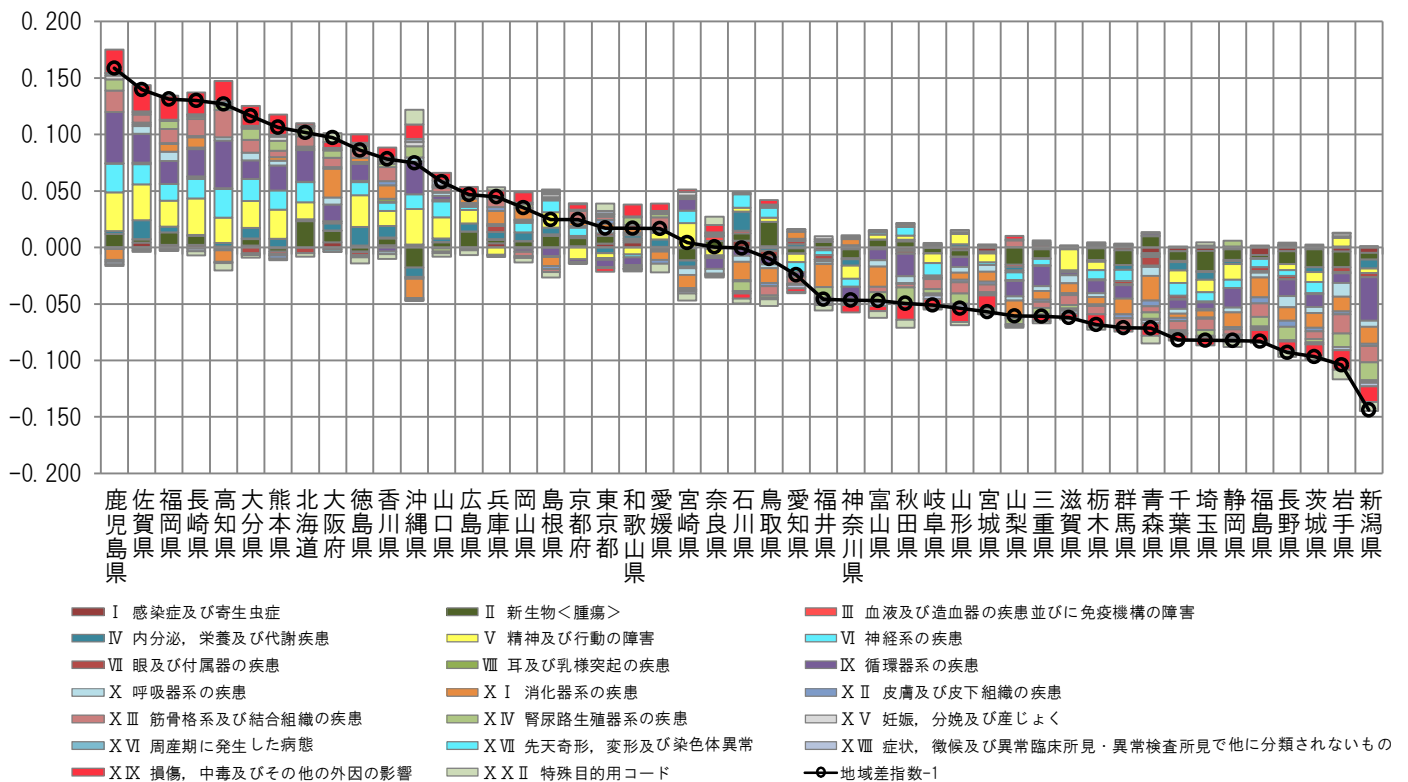
注) 各都道府県の地域差指数の全国平均からの乖離(地域差指数-1)を年齢階級別の寄与度に分解したもの。

図表2-9 疾病分類別寄与度

<1人当たり年齢調整後医療費の疾病分類別内訳>



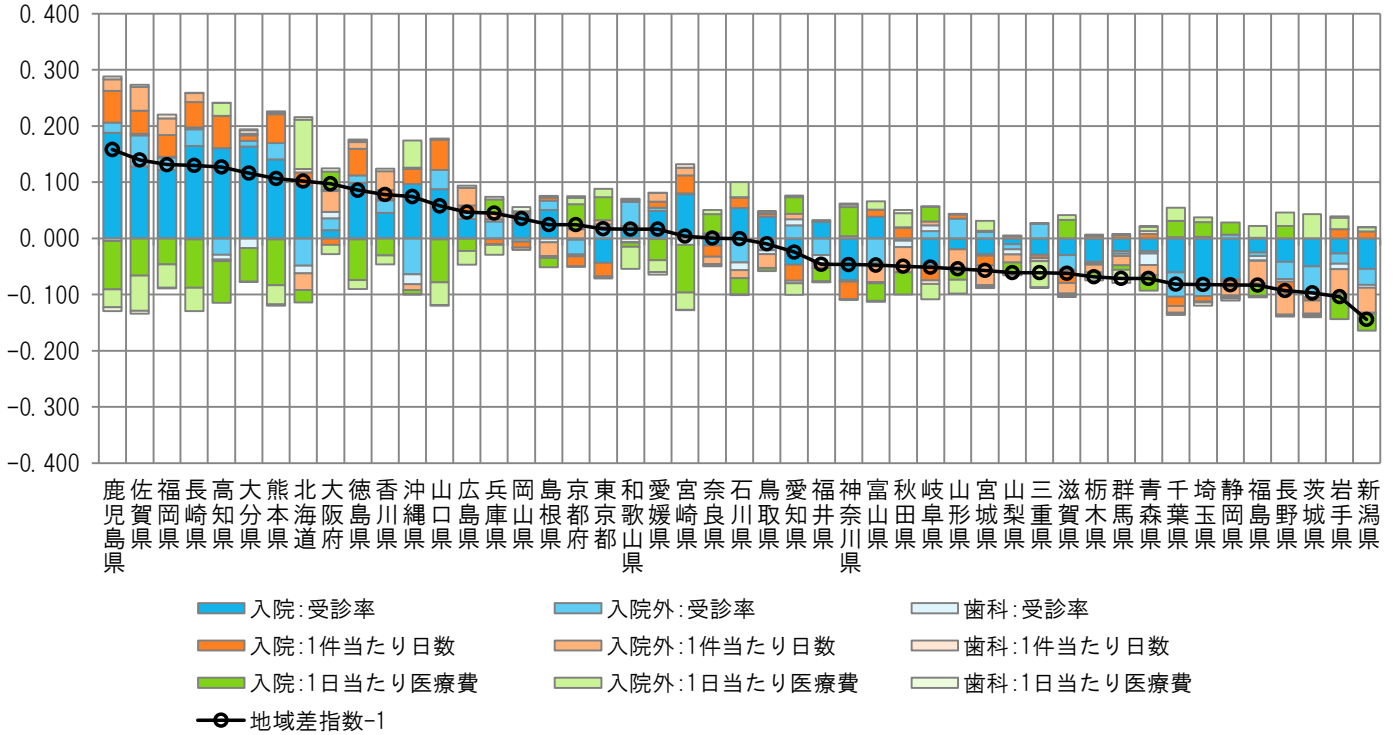
<地域差指数の疾病分類別寄与度>



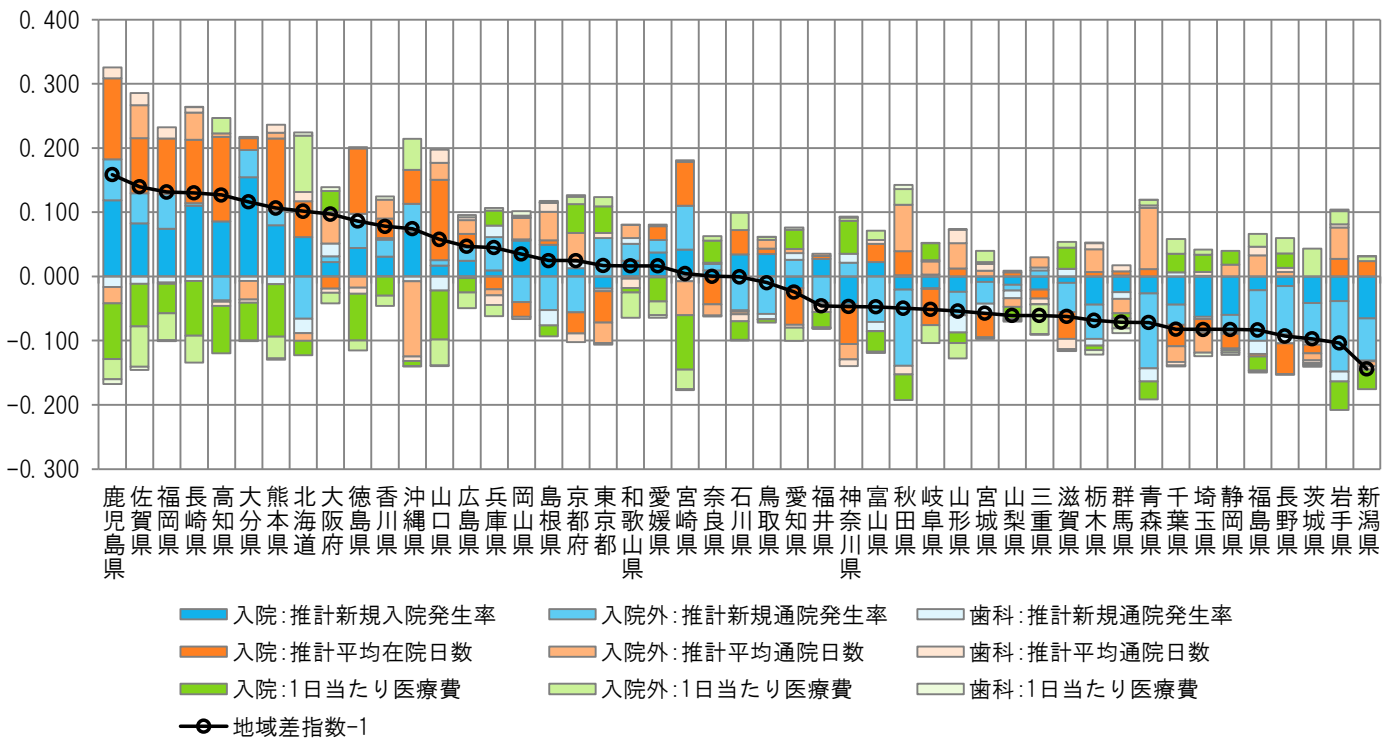
注) 各都道府県の地域差指数の全国平均からのかい離(地域差指数-1)を疾病分類別の寄与度に分解したものの。

図表2-10 三要素別寄与度

<地域差指数の診療種別三要素別寄与度>



<地域差指数の診療種別新三要素別寄与度>

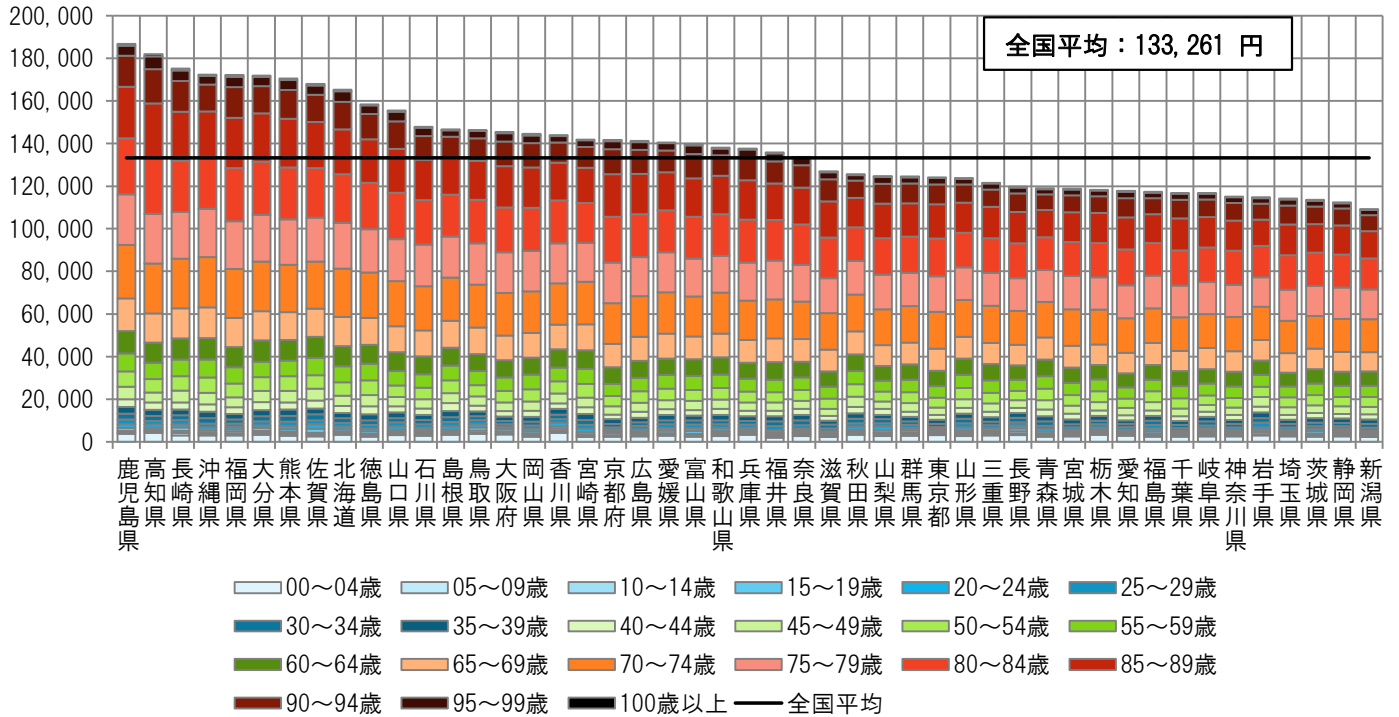


注) 各都道府県の地域差指数の全国平均からのかい離(地域差指数-1)を診療種別三要素別/新三要素別の寄与度に分解したもの。

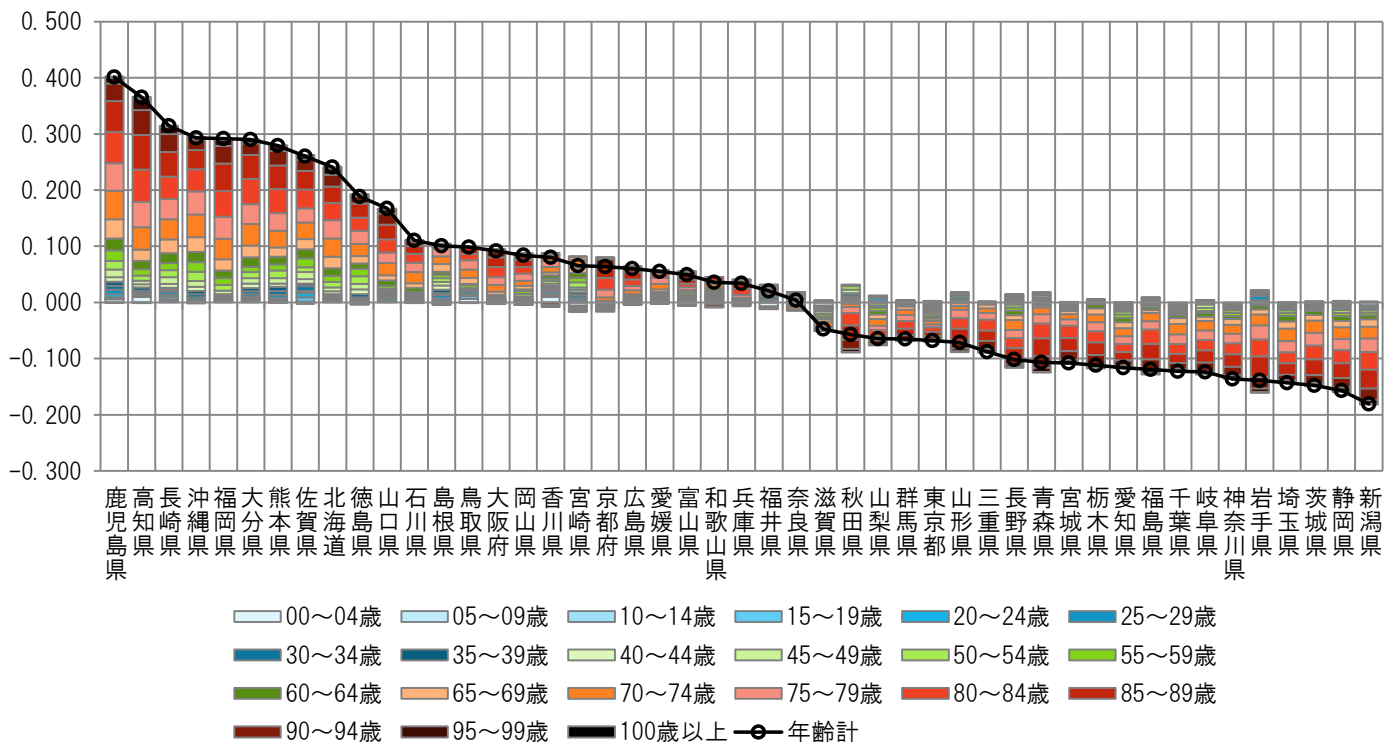
(4) 地域差指数（入院）に対する各種寄与

図表 2-11 年齢階級別寄与度

< 1人当たり年齢調整後医療費の年齢階級別内訳 >



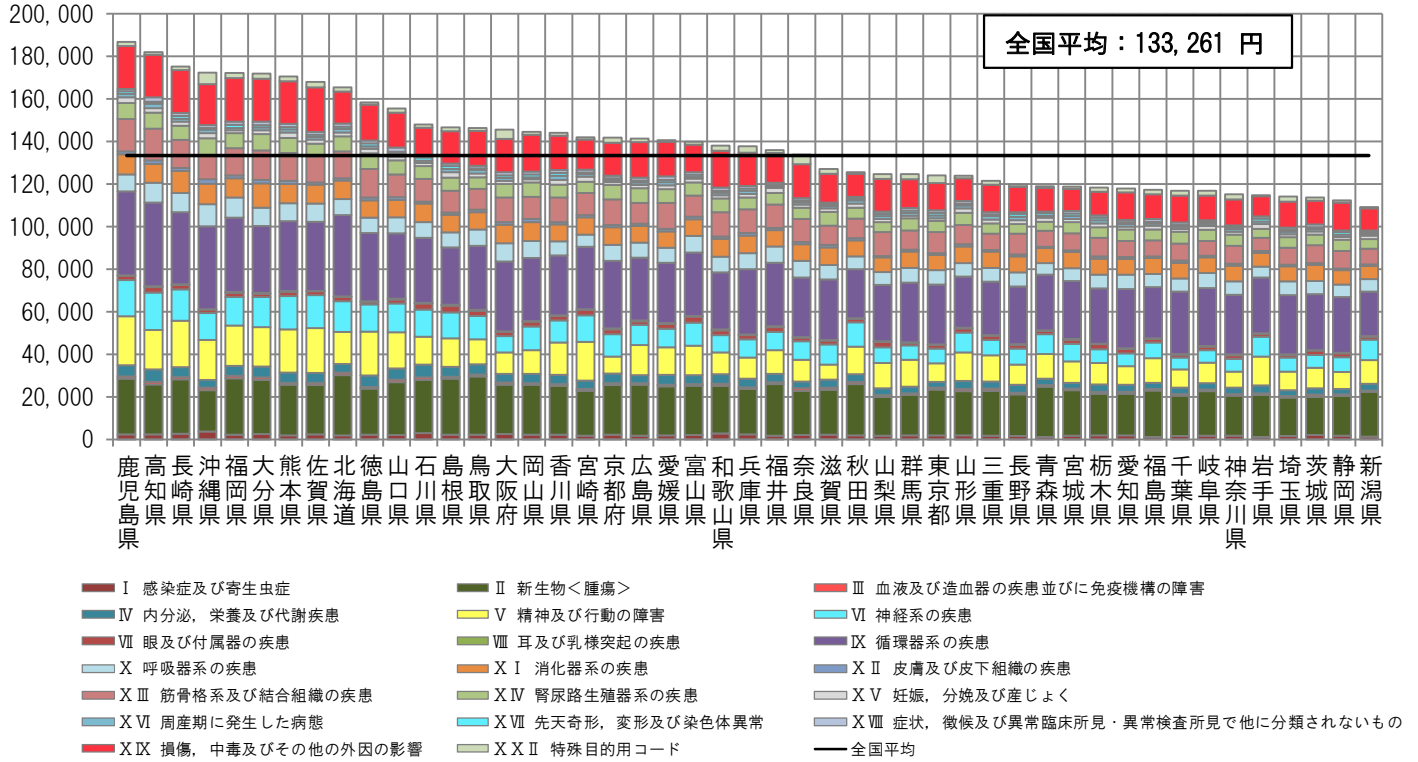
< 地域差指数の年齢階級別寄与度 >



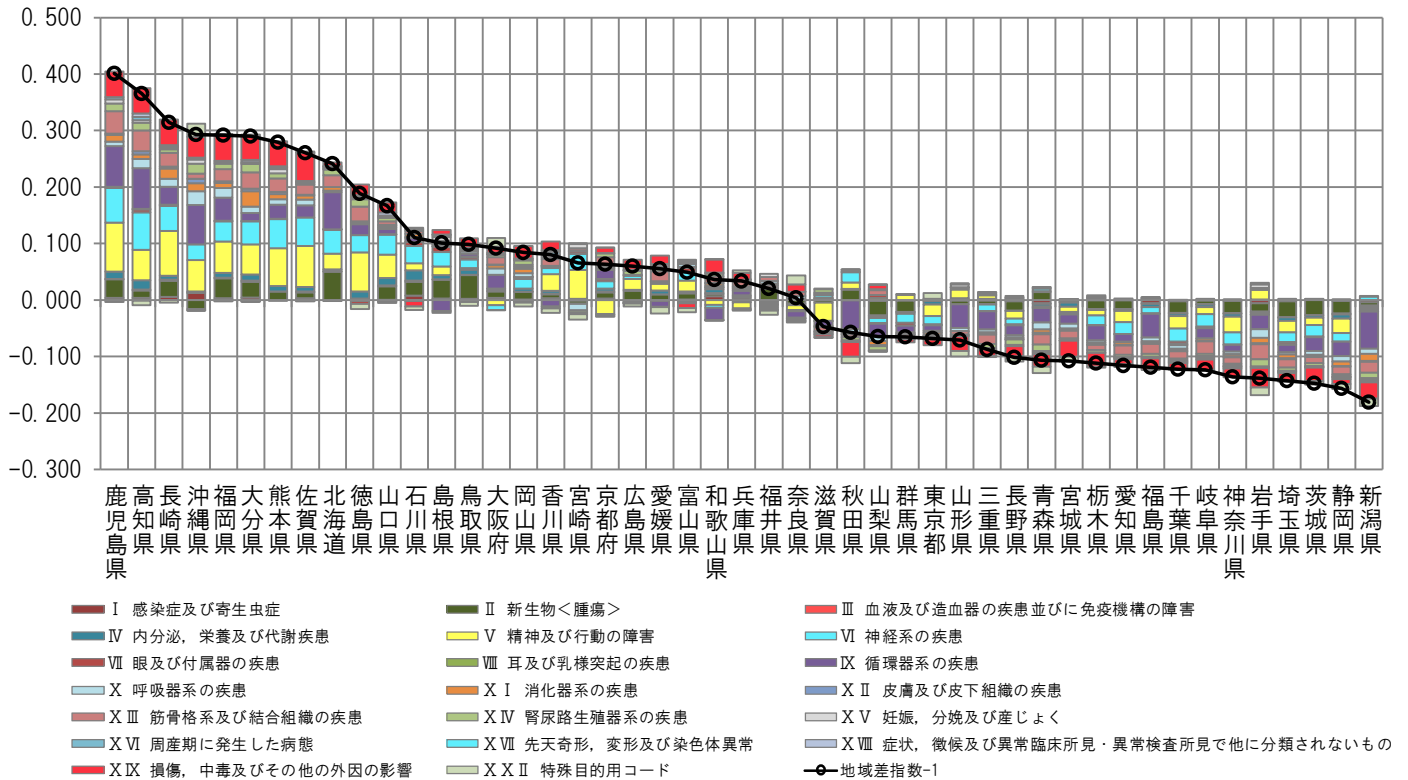
注) 各都道府県の地域差指数の全国平均からの乖離（地域差指数－1）を年齢階級別の寄与度に分解したもの。

図表2-12 疾病分類別寄与度

<1人当たり年齢調整後医療費の疾病分類別内訳>



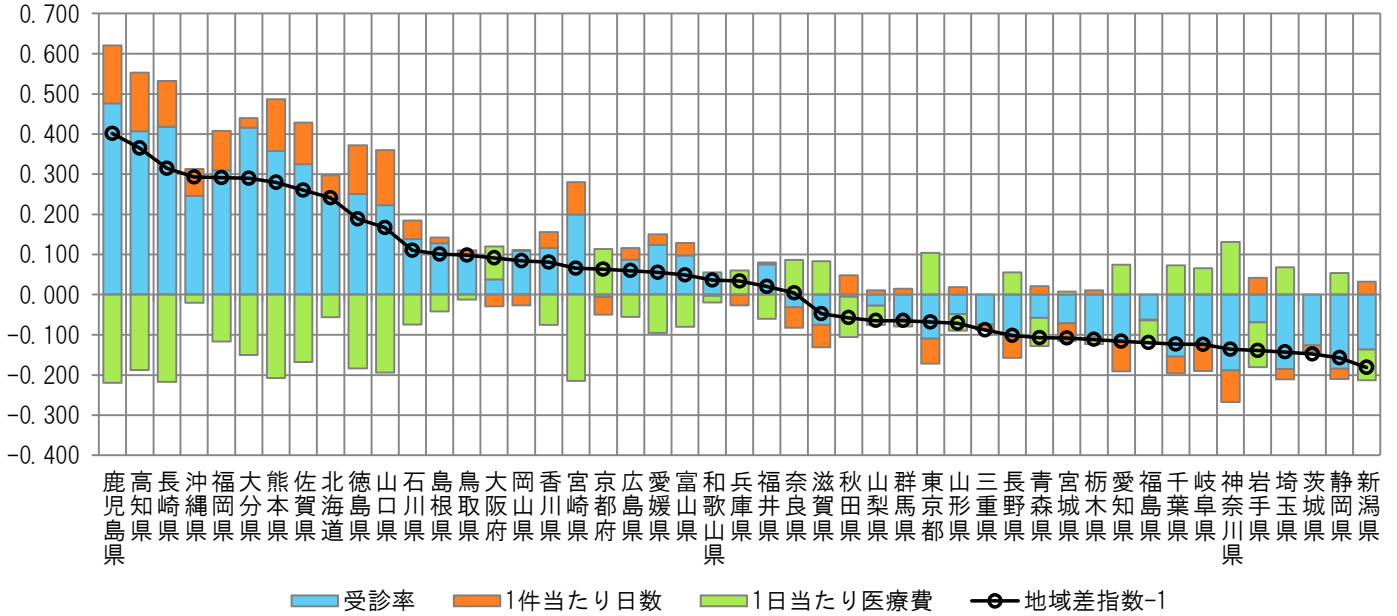
<地域差指数の疾病分類別寄与度>



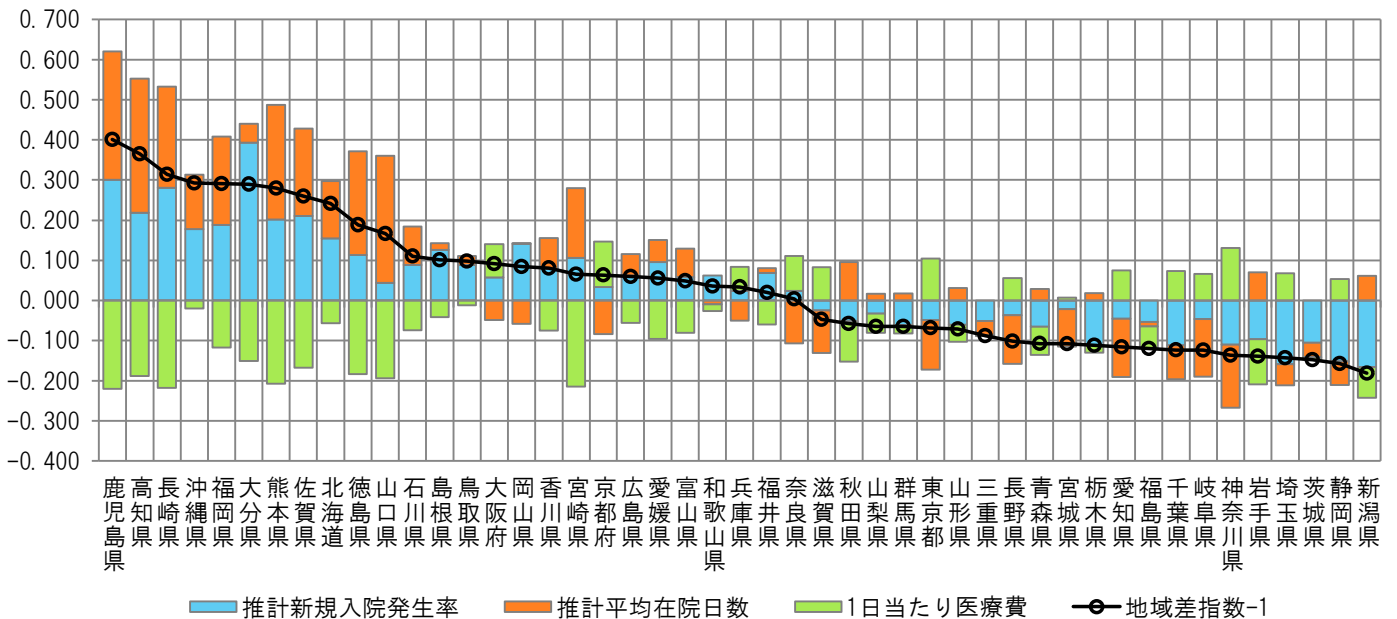
注) 各都道府県の地域差指数の全国平均からのかい離(地域差指数-1)を疾病分類別の寄与度に分解したもの。

図表2-13 三要素別寄与度

<地域差指数の三要素別寄与度>



<地域差指数の新三要素別寄与度>

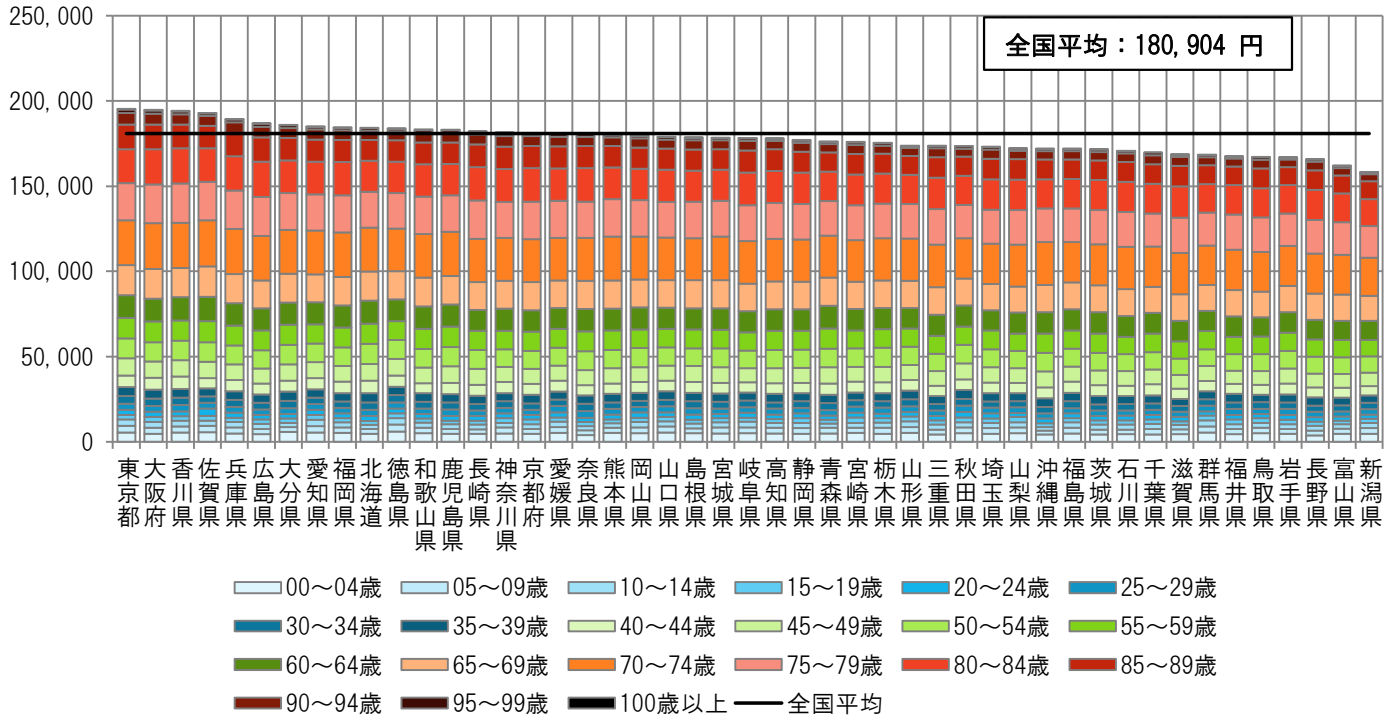


注) 各都道府県の地域差指数の全国平均からのかい離（地域差指数-1）を三要素別/新三要素別の寄与度に分解したもの。

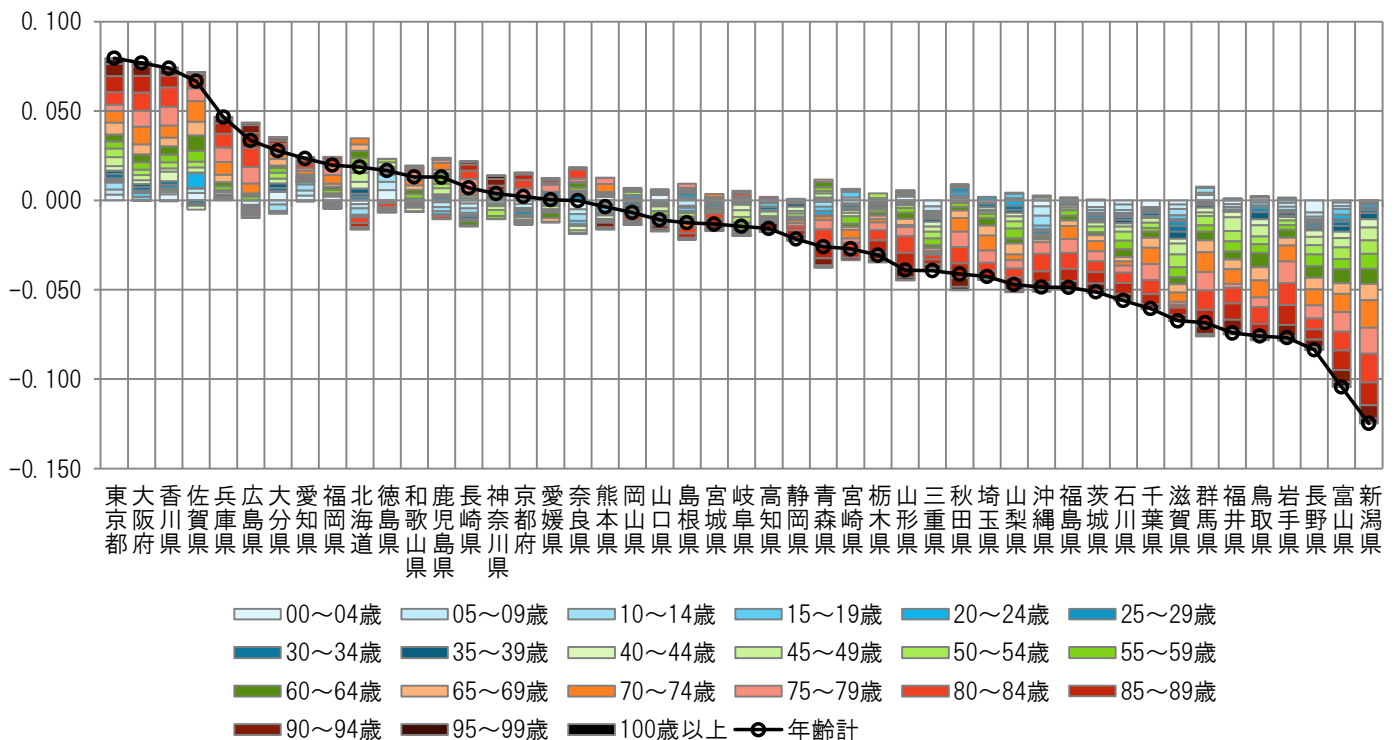
(5) 地域差指数（入院外）に対する各種寄与

図表2-14 年齢階級別寄与度

< 1人当たり年齢調整後医療費の年齢階級別内訳 >



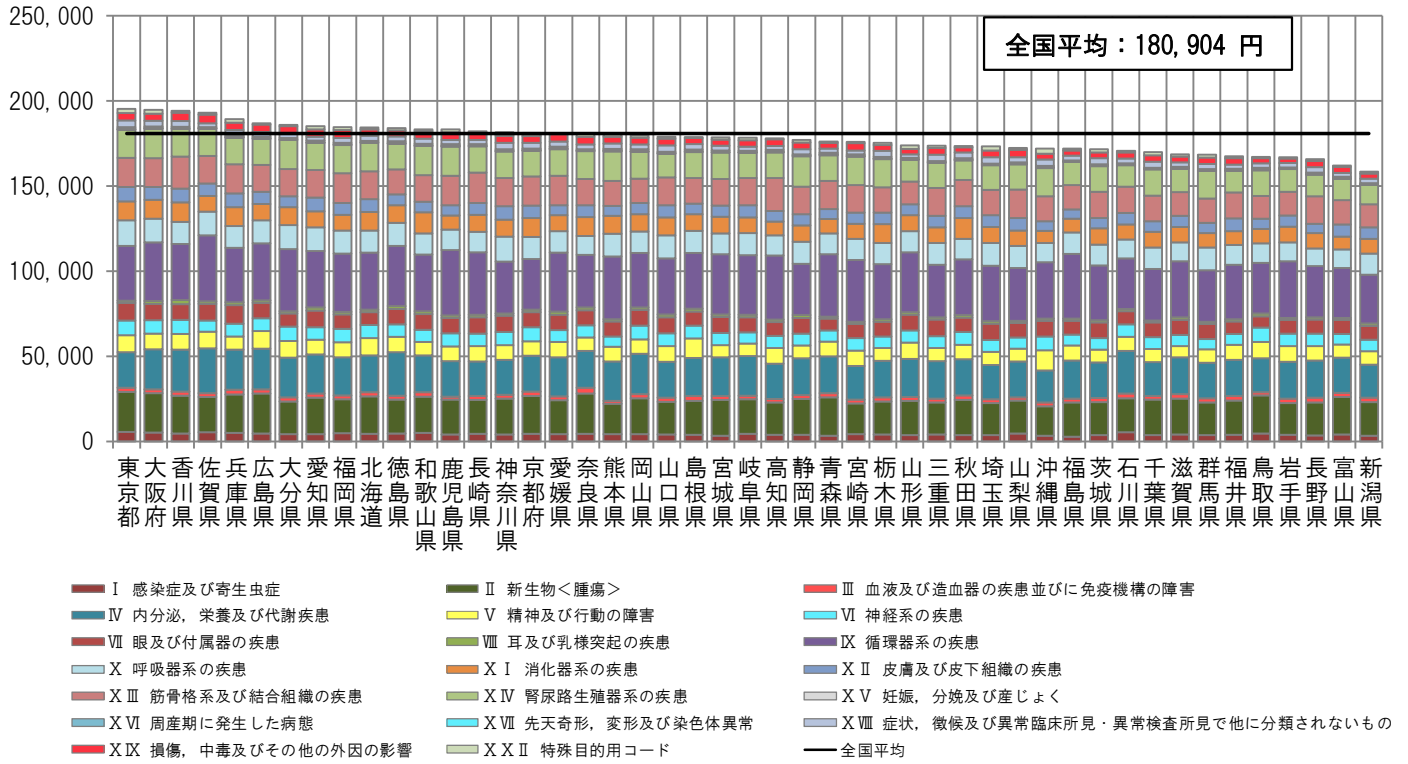
< 地域差指数の年齢階級別寄与度 >



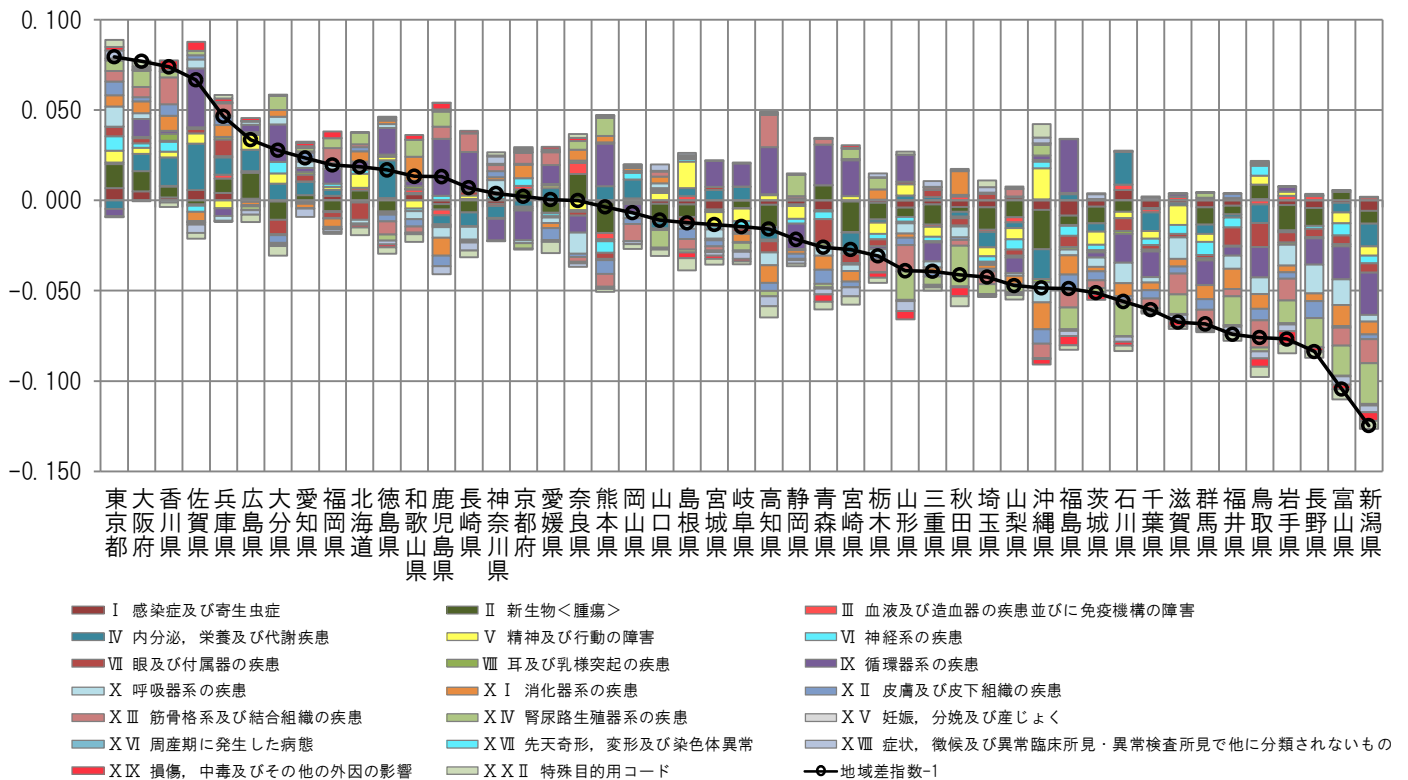
注) 各都道府県の地域差指数の全国平均からのかい離（地域差指数－1）を年齢階級別の寄与度に分解したもの。

図表2-15 疾病分類別寄与度

<1人当たり年齢調整後医療費の疾病分類別内訳>



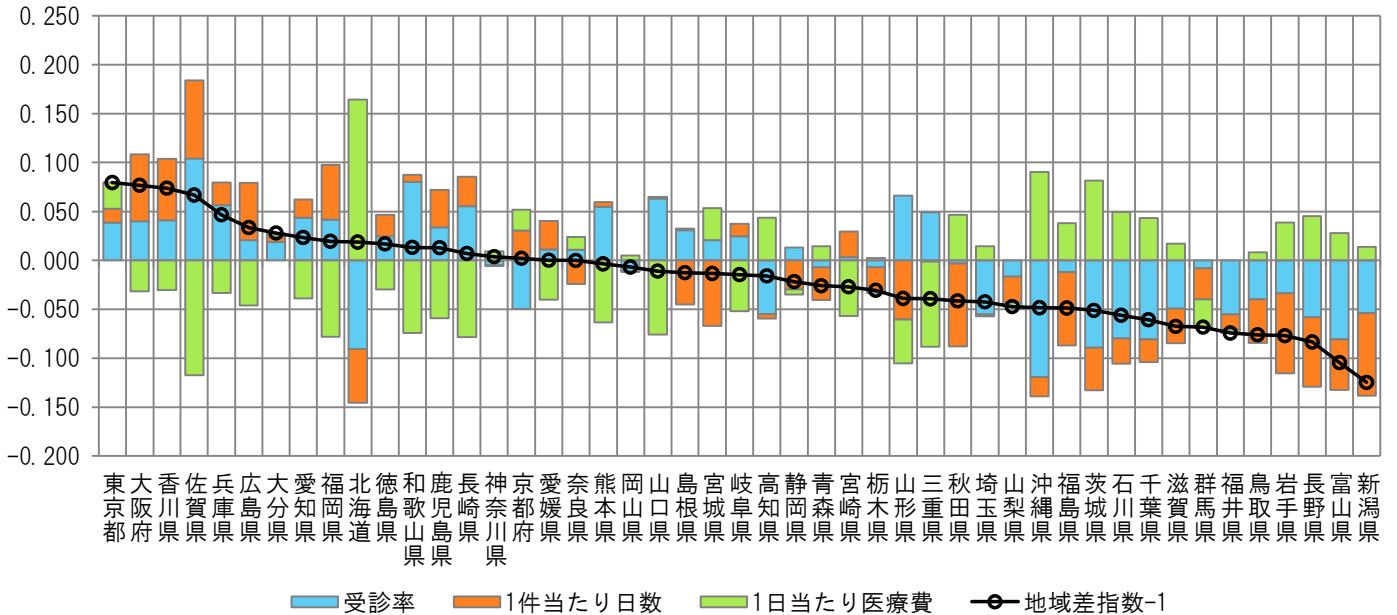
<地域差指数の疾病分類別寄与度>



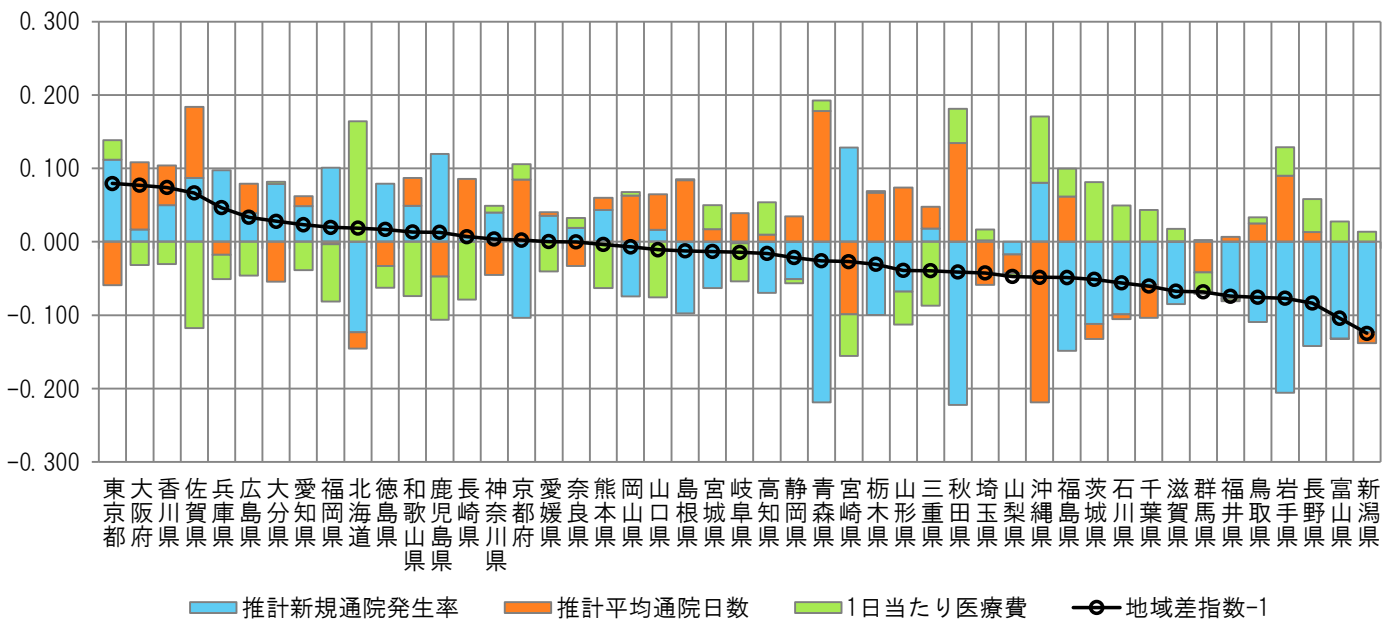
注) 各都道府県の地域差指数の全国平均からのかい離(地域差指数-1)を疾病分類別の寄与度に分解したもの。

図表2-16 三要素別寄与度

<地域差指数の三要素別寄与度>



<地域差指数の新三要素別寄与度>

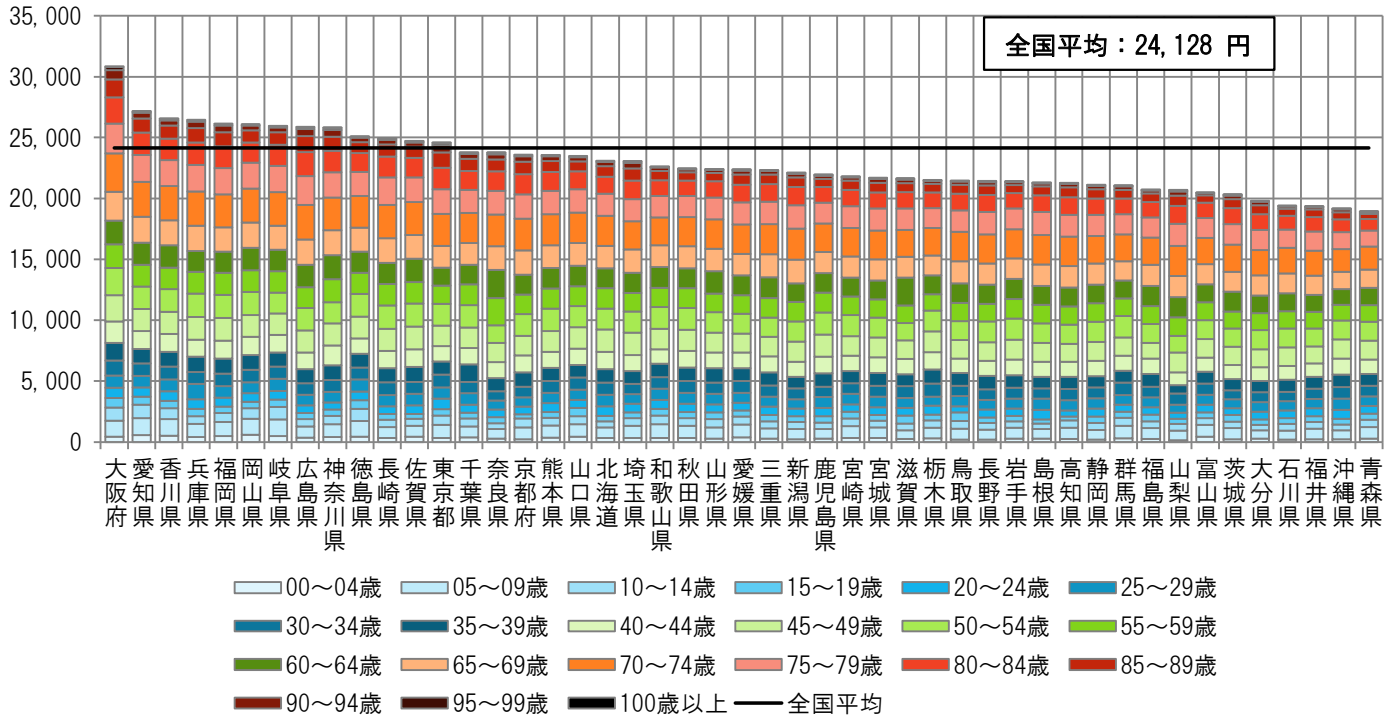


注) 各都道府県の地域差指数の全国平均からのかい離(地域差指数-1)を三要素別/新三要素別の寄与度に分解したもの。

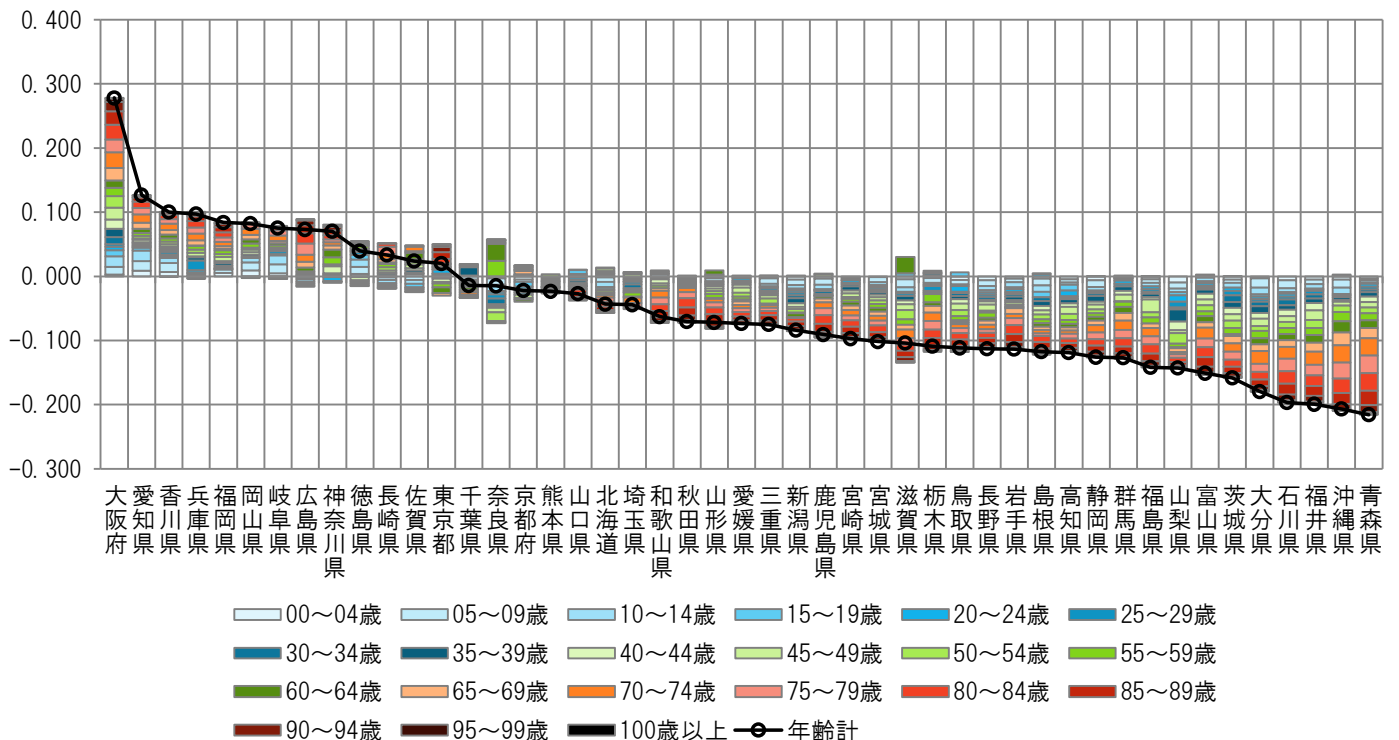
(6) 地域差指数（歯科）に対する各種寄与

図表2-17 年齢階級別寄与度

< 1人当たり年齢調整後医療費の年齢階級別内訳 >



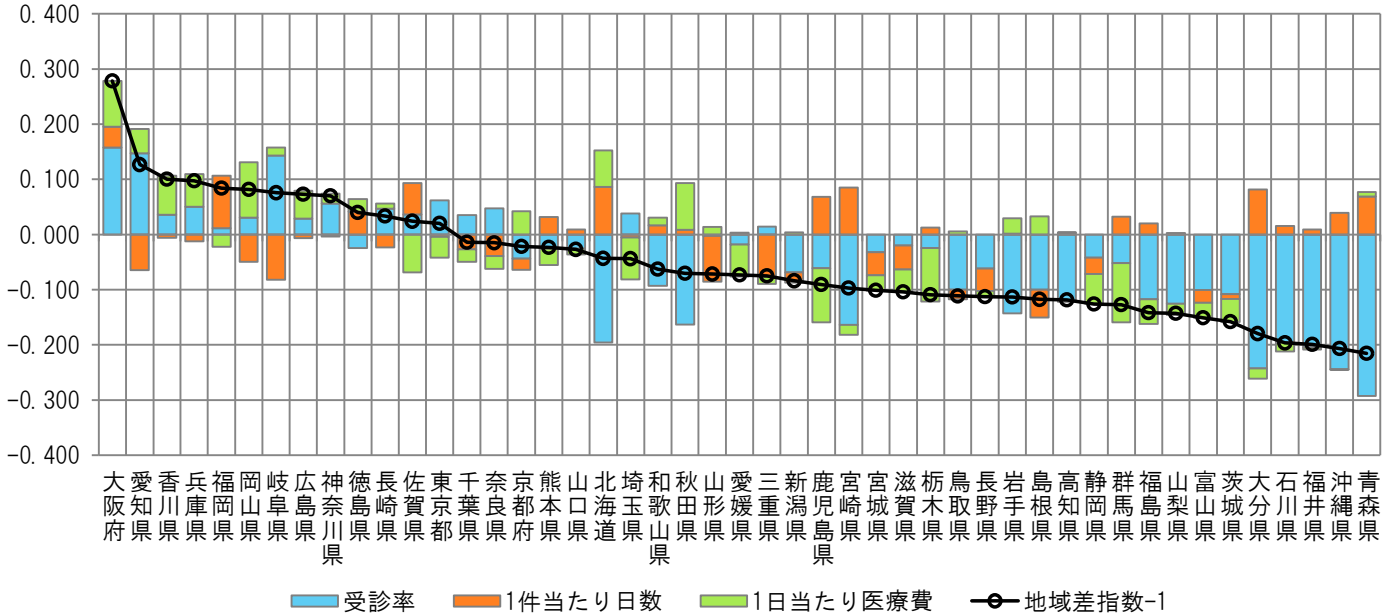
< 地域差指数の年齢階級別寄与度 >



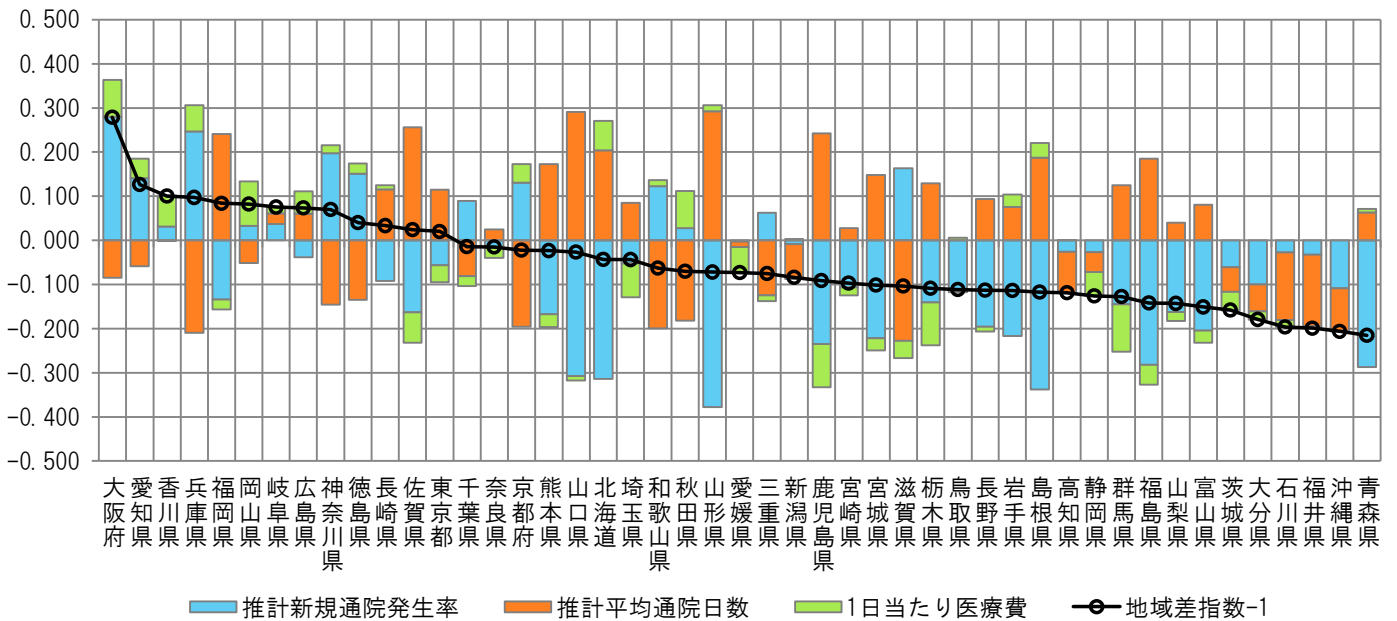
注) 各都道府県の地域差指数の全国平均からのかい離（地域差指数－1）を年齢階級別の寄与度に分解したもの。

図表2-18 三要素別寄与度

<地域差指数の三要素別寄与度>



<地域差指数の新三要素別寄与度>



注) 各都道府県の地域差指数の全国平均からのかい離（地域差指数-1）を三要素別/新三要素別の寄与度に分解したものの。