

## IV 後期高齢者医療制度の地域差

### (1) 結果の概要

#### <都道府県別の地域差について>

- 1人当たり年齢調整後医療費を都道府県別に見ると、北海道と西日本が高く、東日本が低い傾向にある(図表4-2, 4-3, 4-6)。この傾向は、特に入院において見られる。
- 後期高齢者医療制度では、市町村国民健康保険に比べ、加入者の都道府県間の年齢構成の差異が小さいため、1人当たり年齢調整後医療費と1人当たり実績医療費の差異も小さい(図表4-4)。
- 過去8年間の推移を見ると、1人当たり年齢調整後医療費の上位5都道府県、下位5都道府県は概ね変わらない(図表4-7)。最大最小比も概ね横ばいである(図表4-8)。
- 診療種別の地域差指数を見ると、入院、歯科の地域差が大きく、入院外の地域差は比較的小さい(図表4-6, 4-8)。

#### <都道府県別の地域差の各種寄与について>

- 地域差への寄与を診療種別に見ると、入院の寄与度が大きく、入院外及び歯科の寄与度は比較的小さい(図表4-9)。
- 地域差への寄与を年齢階級別に見ると、75歳以上89歳以下の寄与度が比較的大きい(図表4-10)。この傾向は、入院、入院外、歯科のいずれの診療種別においても見られる(図表4-13, 4-16, 4-19)。
- 地域差への寄与を疾病分類別に見ると、診療種別計及び入院では「IX 循環器系の疾患」の寄与度が大きく、入院外では「IX 循環器系の疾患」「XIV 腎尿路生殖器系の疾患」の寄与度が大きい(図表4-11, 4-14, 4-17)。
- 地域差への寄与を新三要素別に見ると、地域差指数の高い都道府県では、推計新規入院発生率及び推計平均在院日数の寄与度がプラス、入院1日当たり医療費の寄与度がマイナスとなる傾向にある。ただし、大分県では推計新規入院発生率の寄与が大きく、山口県では推計平均在院日数の寄与が大きいなど、それぞれの寄与度の大小については都道府県によって違いがある(図表4-12, 4-15)。

## (2) 総括表

図表4-1 1人当たり実績医療費及び対全国比

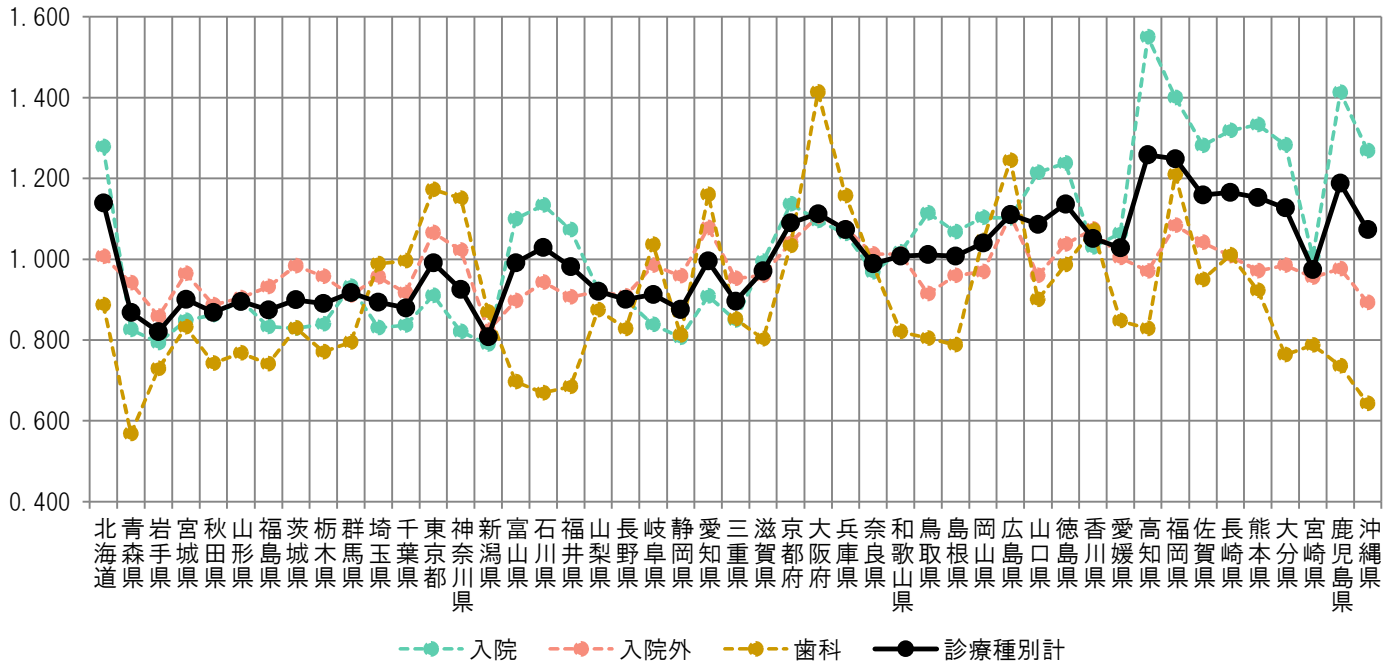
	計			入院			入院外			歯科		
	円	対全国比	順位	円	対全国比	順位	円	対全国比	順位	円	対全国比	順位
全国平均	922,373	1.000	—	466,848	1.000	—	419,170	1.000	—	36,355	1.000	—
北海道	1,050,875	1.139	7	596,631	1.278	8	422,013	1.007	15	32,231	0.887	20
青森県	800,631	0.868	45	385,385	0.826	43	394,600	0.941	34	20,645	0.568	47
岩手県	756,772	0.820	46	370,355	0.793	46	359,895	0.859	46	26,522	0.730	42
宮城県	830,623	0.901	34	395,975	0.848	36	404,397	0.965	24	30,252	0.832	25
秋田県	801,181	0.869	44	402,604	0.862	34	371,592	0.886	45	26,984	0.742	39
山形県	825,724	0.895	38	418,781	0.897	33	379,043	0.904	42	27,900	0.767	37
福島県	806,498	0.874	43	388,923	0.833	40	390,629	0.932	35	26,946	0.741	40
茨城県	829,341	0.899	36	387,036	0.829	42	412,144	0.983	19	30,161	0.830	26
栃木県	821,240	0.890	40	391,982	0.840	37	401,249	0.957	29	28,010	0.770	36
群馬県	845,932	0.917	32	435,427	0.933	28	381,608	0.910	39	28,897	0.795	33
埼玉県	824,035	0.893	39	387,484	0.830	41	400,613	0.956	30	35,938	0.989	14
千葉県	810,988	0.879	41	390,707	0.837	39	384,071	0.916	37	36,211	0.996	13
東京都	914,028	0.991	25	424,971	0.910	30	446,456	1.065	7	42,601	1.172	4
神奈川県	853,111	0.925	30	383,112	0.821	44	428,189	1.022	11	41,810	1.150	7
新潟県	745,447	0.808	47	368,672	0.790	47	345,188	0.824	47	31,587	0.869	22
富山県	914,287	0.991	24	513,147	1.099	17	375,829	0.897	43	25,312	0.696	43
石川県	948,710	1.029	18	529,305	1.134	13	395,079	0.943	33	24,326	0.669	45
福井県	905,542	0.982	27	500,713	1.073	19	379,933	0.906	41	24,896	0.685	44
山梨県	848,944	0.920	31	431,742	0.925	29	385,405	0.919	36	31,796	0.875	21
長野県	830,473	0.900	35	419,602	0.899	32	380,774	0.908	40	30,097	0.828	27
岐阜県	841,600	0.912	33	391,164	0.838	38	412,758	0.985	17	37,678	1.036	10
静岡県	807,706	0.876	42	376,318	0.806	45	401,861	0.959	28	29,527	0.812	30
愛知県	917,913	0.995	23	424,145	0.909	31	451,617	1.077	4	42,151	1.159	5
三重県	826,516	0.896	37	396,361	0.849	35	399,190	0.952	32	30,965	0.852	23
滋賀県	895,518	0.971	29	464,261	0.994	26	402,069	0.959	27	29,187	0.803	32
京都府	1,005,092	1.090	12	530,530	1.136	12	436,987	1.043	8	37,575	1.034	11
大阪府	1,025,900	1.112	10	511,184	1.095	18	463,345	1.105	2	51,371	1.413	1
兵庫県	989,961	1.073	14	496,478	1.063	22	451,422	1.077	5	42,062	1.157	6
奈良県	911,977	0.989	26	451,898	0.968	27	424,219	1.012	13	35,860	0.986	15
和歌山県	929,185	1.007	22	475,092	1.018	24	424,255	1.012	12	29,837	0.821	29
鳥取県	932,641	1.011	20	520,110	1.114	14	383,312	0.914	38	29,218	0.804	31
島根県	929,276	1.007	21	498,389	1.068	20	402,234	0.960	26	28,653	0.788	34
岡山県	959,079	1.040	17	515,011	1.103	15	406,054	0.969	23	38,014	1.046	9
広島県	1,024,020	1.110	11	514,216	1.101	16	464,584	1.108	1	45,220	1.244	2
山口県	1,001,895	1.086	13	566,881	1.214	11	402,290	0.960	25	32,723	0.900	19
徳島県	1,048,207	1.136	8	577,767	1.238	10	434,592	1.037	10	35,848	0.986	16
香川県	969,860	1.051	16	480,724	1.030	23	450,161	1.074	6	38,976	1.072	8
愛媛県	948,361	1.028	19	496,833	1.064	21	420,703	1.004	16	30,825	0.848	24
高知県	1,160,372	1.258	1	723,568	1.550	1	406,711	0.970	22	30,093	0.828	28
福岡県	1,151,389	1.248	2	653,317	1.399	3	454,104	1.083	3	43,968	1.209	3
佐賀県	1,069,074	1.159	5	598,027	1.281	7	436,550	1.041	9	34,497	0.949	17
長崎県	1,074,624	1.165	4	615,292	1.318	5	422,597	1.008	14	36,735	1.010	12
熊本県	1,062,740	1.152	6	622,098	1.333	4	407,119	0.971	21	33,522	0.922	18
大分県	1,039,170	1.127	9	598,664	1.282	6	412,751	0.985	18	27,755	0.763	38
宮崎県	898,878	0.975	28	469,934	1.007	25	400,319	0.955	31	28,626	0.787	35
鹿児島県	1,095,307	1.187	3	659,403	1.412	2	409,154	0.976	20	26,750	0.736	41
沖縄県	989,475	1.073	15	591,933	1.268	9	374,169	0.893	44	23,374	0.643	46

図表4-2 1人当たり年齢調整後医療費及び地域差指数

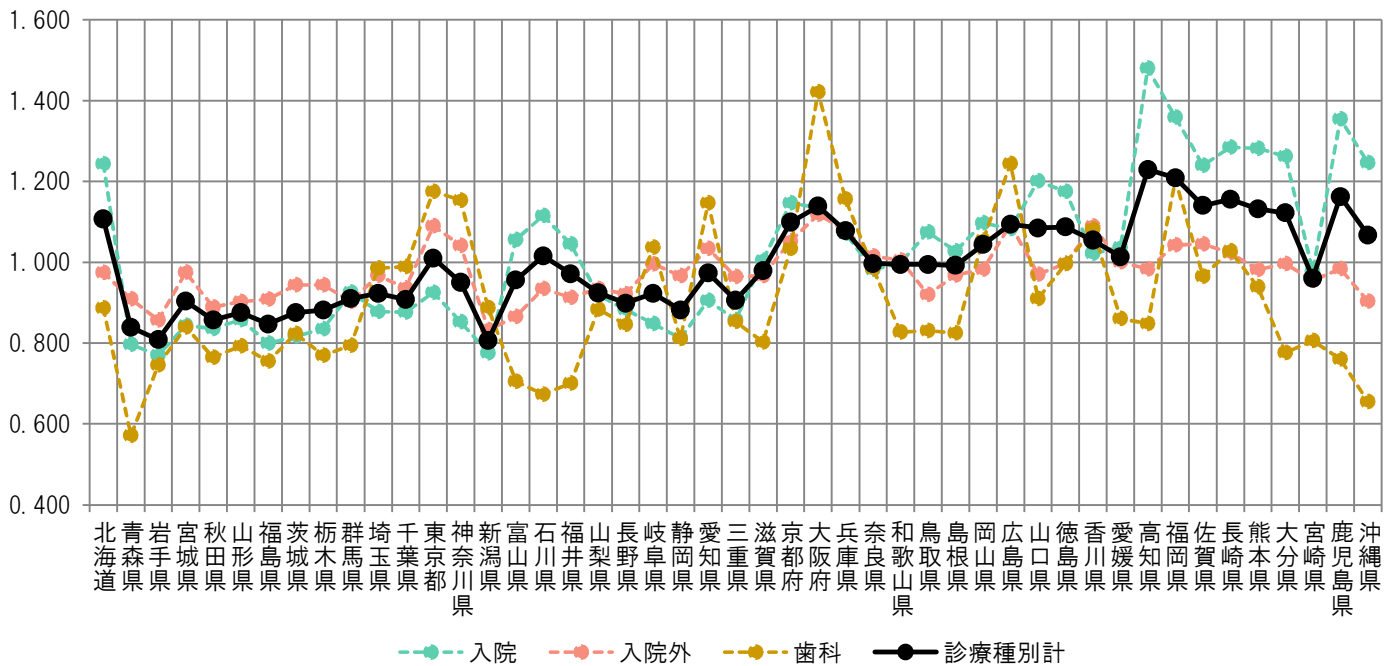
	計			入院			入院外			歯科		
	円	地域差指数	順位	円	地域差指数	順位	円	地域差指数	順位	円	地域差指数	順位
全国平均	922,373	1.000	—	466,848	1.000	—	419,170	1.000	—	36,355	1.000	—
北海道	1,020,996	1.107	9	580,355	1.243	8	408,402	0.974	23	32,239	0.887	21
青森県	774,025	0.839	45	372,032	0.797	45	381,202	0.909	39	20,791	0.572	47
岩手県	746,114	0.809	46	359,776	0.771	47	359,229	0.857	46	27,110	0.746	42
宮城県	833,487	0.904	37	394,084	0.844	39	408,892	0.975	22	30,511	0.839	27
秋田県	790,610	0.857	43	390,298	0.836	40	372,518	0.889	44	27,794	0.765	39
山形県	807,470	0.875	41	400,293	0.857	36	378,350	0.903	42	28,827	0.793	36
福島県	781,606	0.847	44	373,228	0.799	44	380,913	0.909	40	27,465	0.755	41
茨城県	807,328	0.875	42	381,621	0.817	42	395,761	0.944	31	29,946	0.824	31
栃木県	813,555	0.882	40	389,929	0.835	41	395,630	0.944	32	27,996	0.770	38
群馬県	839,395	0.910	34	432,237	0.926	28	378,275	0.902	43	28,883	0.794	35
埼玉県	851,215	0.923	33	409,760	0.878	33	405,638	0.968	26	35,817	0.985	15
千葉県	837,614	0.908	35	409,367	0.877	34	392,278	0.936	33	35,970	0.989	14
東京都	931,711	1.010	20	432,065	0.925	29	456,939	1.090	3	42,708	1.175	4
神奈川県	876,581	0.950	30	398,083	0.853	37	436,583	1.042	9	41,914	1.153	6
新潟県	743,654	0.806	47	362,196	0.776	46	349,191	0.833	47	32,267	0.888	20
富山県	881,698	0.956	29	493,014	1.056	19	363,036	0.866	45	25,648	0.705	43
石川県	937,043	1.016	18	520,826	1.116	14	391,746	0.935	34	24,471	0.673	45
福井県	896,129	0.972	27	488,006	1.045	20	382,646	0.913	38	25,476	0.701	44
山梨県	852,653	0.924	31	428,857	0.919	30	391,650	0.934	35	32,146	0.884	22
長野県	829,276	0.899	38	412,137	0.883	32	386,387	0.922	36	30,751	0.846	26
岐阜県	851,327	0.923	32	396,151	0.849	38	417,477	0.996	17	37,700	1.037	10
静岡県	813,669	0.882	39	379,137	0.812	43	405,048	0.966	28	29,484	0.811	32
愛知県	898,085	0.974	26	422,751	0.906	31	433,644	1.035	10	41,690	1.147	7
三重県	835,753	0.906	36	400,344	0.858	35	404,378	0.965	29	31,031	0.854	24
滋賀県	903,396	0.979	25	468,933	1.004	24	405,287	0.967	27	29,176	0.803	34
京都府	1,013,814	1.099	10	535,232	1.146	12	440,980	1.052	6	37,601	1.034	11
大阪府	1,050,509	1.139	6	529,946	1.135	13	468,896	1.119	1	51,667	1.421	1
兵庫県	994,499	1.078	14	500,126	1.071	18	452,338	1.079	5	42,035	1.156	5
奈良県	919,657	0.997	21	458,299	0.982	26	425,572	1.015	12	35,786	0.984	16
和歌山県	917,570	0.995	22	466,124	0.998	25	421,362	1.005	13	30,085	0.828	29
鳥取県	917,558	0.995	23	501,756	1.075	17	385,606	0.920	37	30,196	0.831	28
島根県	915,346	0.992	24	479,609	1.027	22	405,750	0.968	25	29,986	0.825	30
岡山県	962,719	1.044	17	512,362	1.097	15	412,009	0.983	20	38,348	1.055	9
広島県	1,009,130	1.094	11	505,404	1.083	16	458,489	1.094	2	45,237	1.244	2
山口県	1,000,729	1.085	13	560,855	1.201	10	406,801	0.970	24	33,073	0.910	19
徳島県	1,002,799	1.087	12	548,688	1.175	11	417,893	0.997	15	36,218	0.996	13
香川県	972,872	1.055	16	476,929	1.022	23	456,610	1.089	4	39,334	1.082	8
愛媛県	934,882	1.014	19	484,078	1.037	21	419,524	1.001	14	31,281	0.860	23
高知県	1,133,857	1.229	1	690,970	1.480	1	412,043	0.983	19	30,844	0.848	25
福岡県	1,115,191	1.209	2	634,312	1.359	2	437,079	1.043	8	43,800	1.205	3
佐賀県	1,051,750	1.140	5	578,597	1.239	9	438,067	1.045	7	35,086	0.965	17
長崎県	1,065,784	1.155	4	599,573	1.284	4	428,820	1.023	11	37,391	1.029	12
熊本県	1,044,119	1.132	7	598,379	1.282	5	411,603	0.982	21	34,137	0.939	18
大分県	1,035,124	1.122	8	589,204	1.262	6	417,684	0.996	16	28,236	0.777	37
宮崎県	885,970	0.961	28	456,231	0.977	27	400,431	0.955	30	29,308	0.806	33
鹿児島県	1,072,214	1.162	3	632,207	1.354	3	412,354	0.984	18	27,653	0.761	40
沖縄県	984,525	1.067	15	581,879	1.246	7	378,834	0.904	41	23,813	0.655	46

図表4-3 1人当たり医療費の地域差

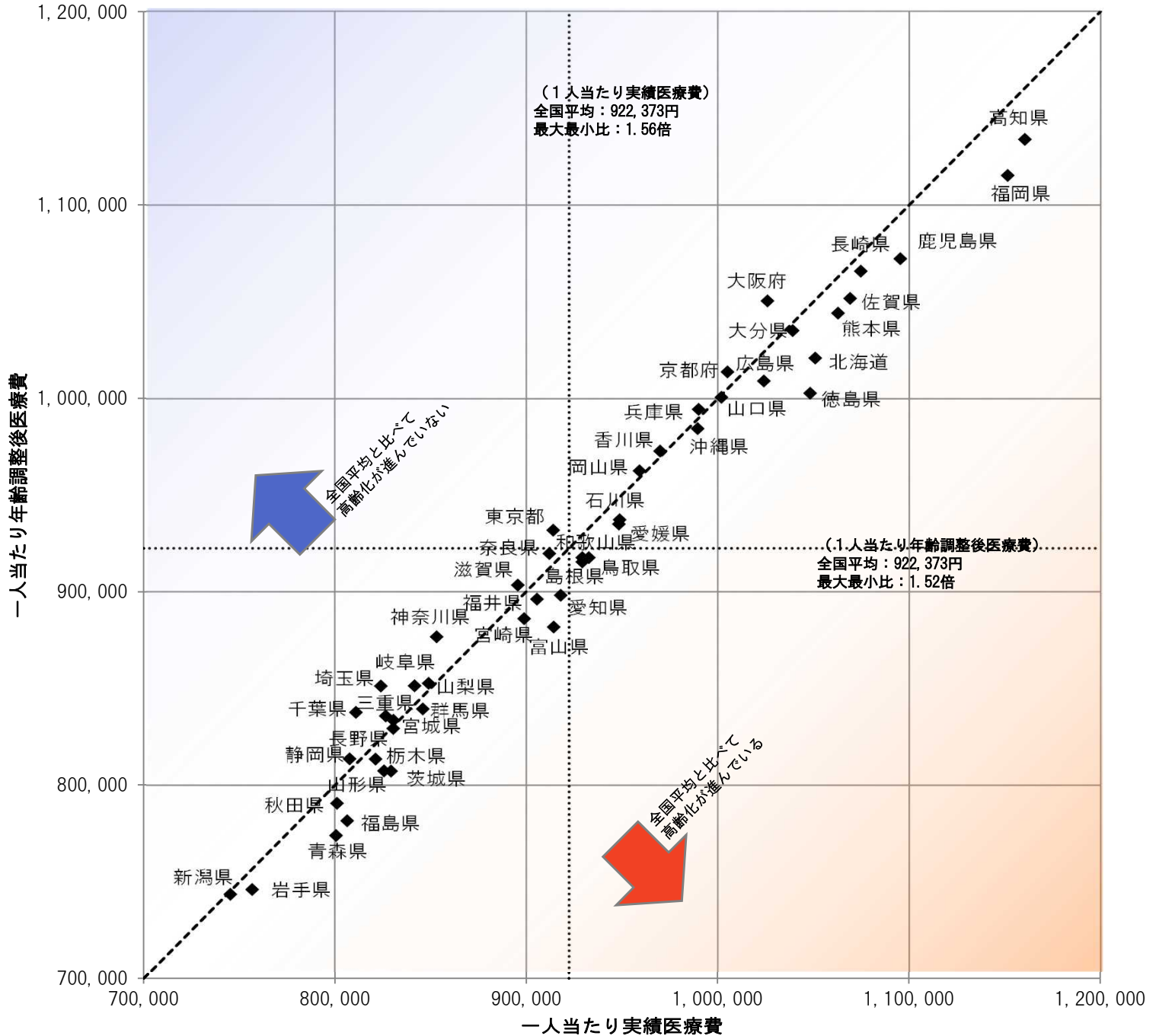
<対全国比（1人当たり実績医療費）>



<地域差指数（1人当たり年齢調整後医療費）>



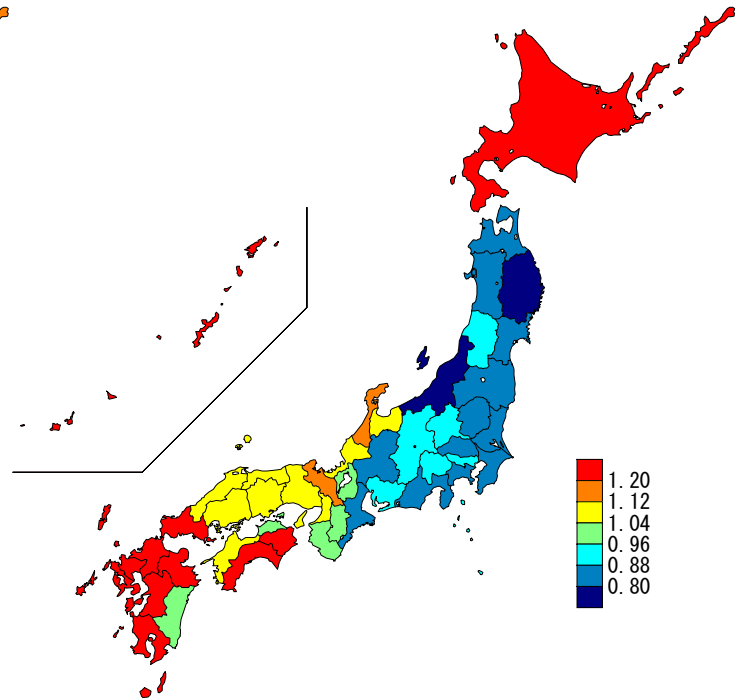
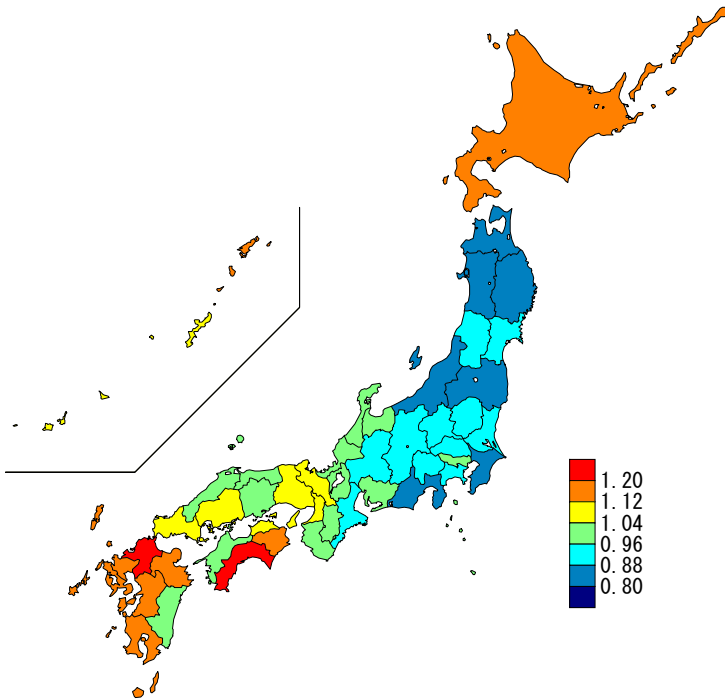
図表4-4 1人当たり実績医療費と年齢調整後医療費の関係



図表4-5 医療費マップ（対全国比（1人あたり実績医療費））

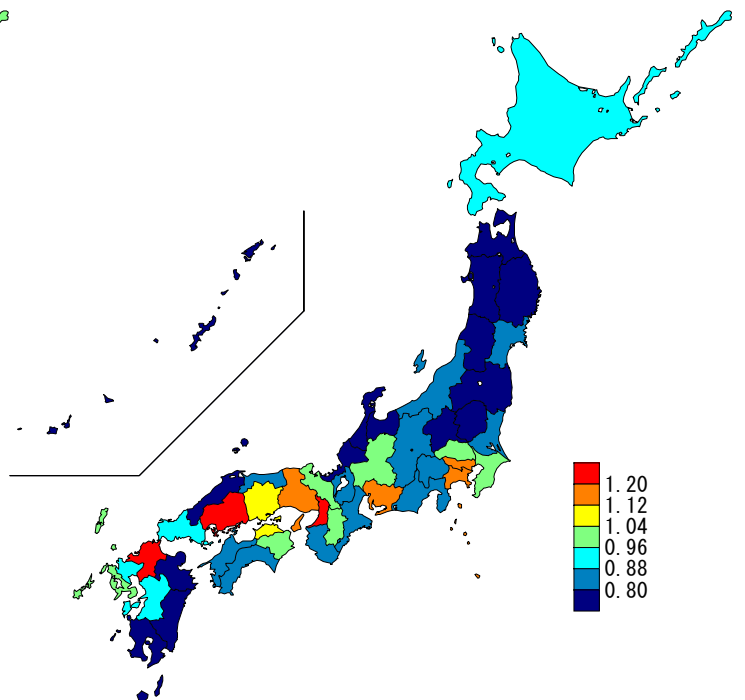
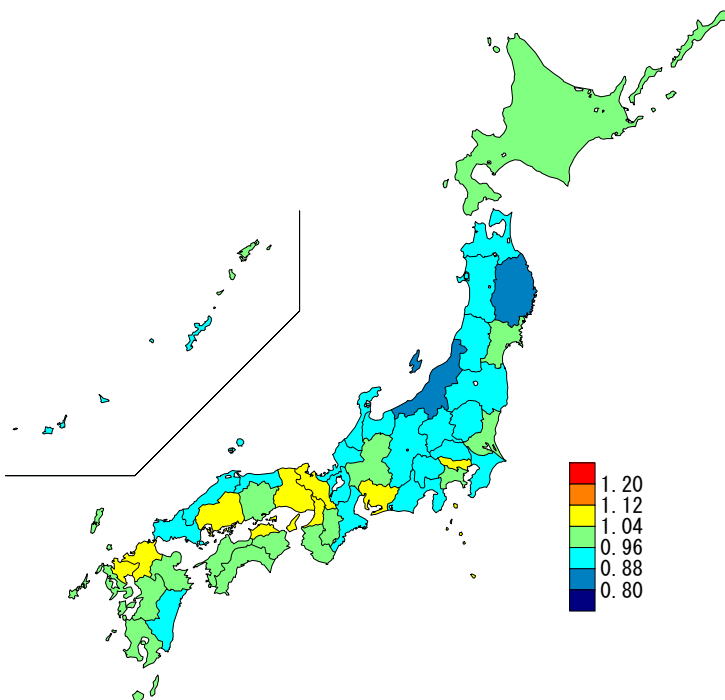
<診療種別計>

<入院>



<入院外>

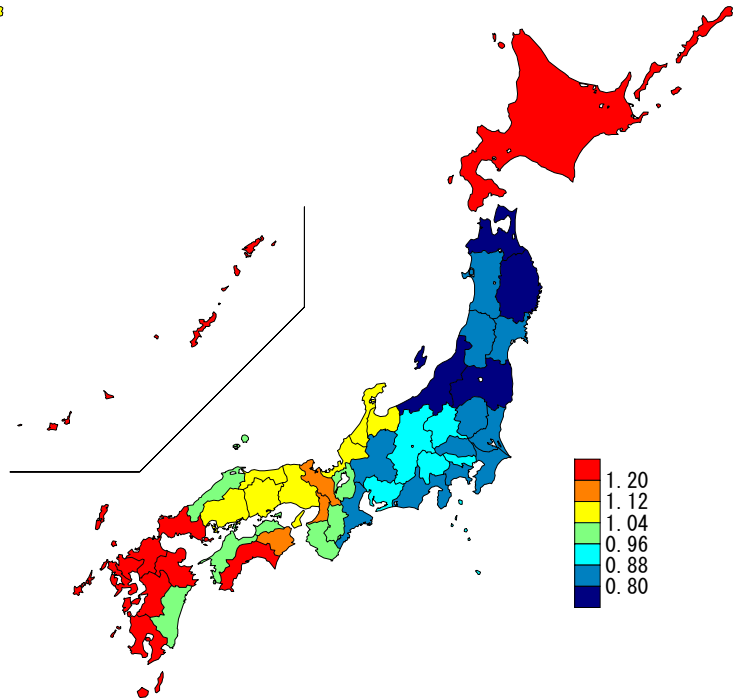
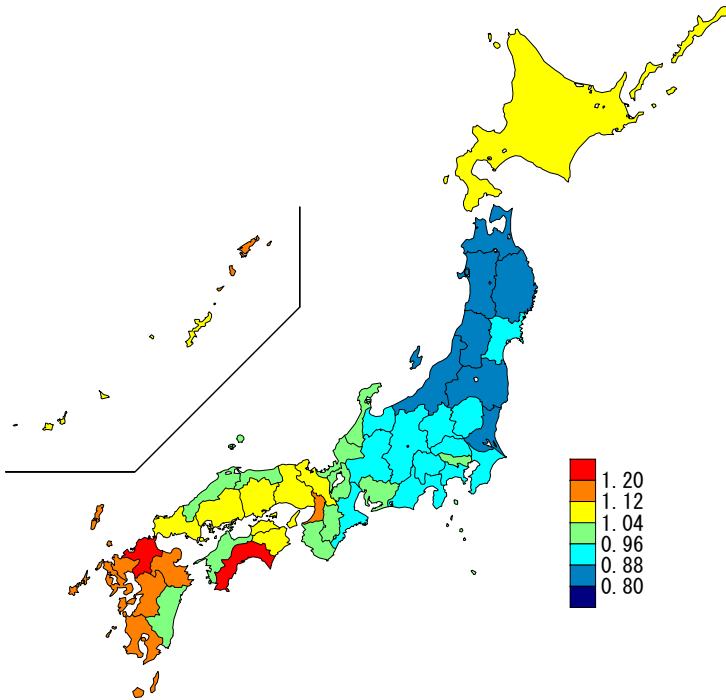
<歯科>



図表4-6 医療費マップ（地域差指数（1人当たり年齢調整後医療費））

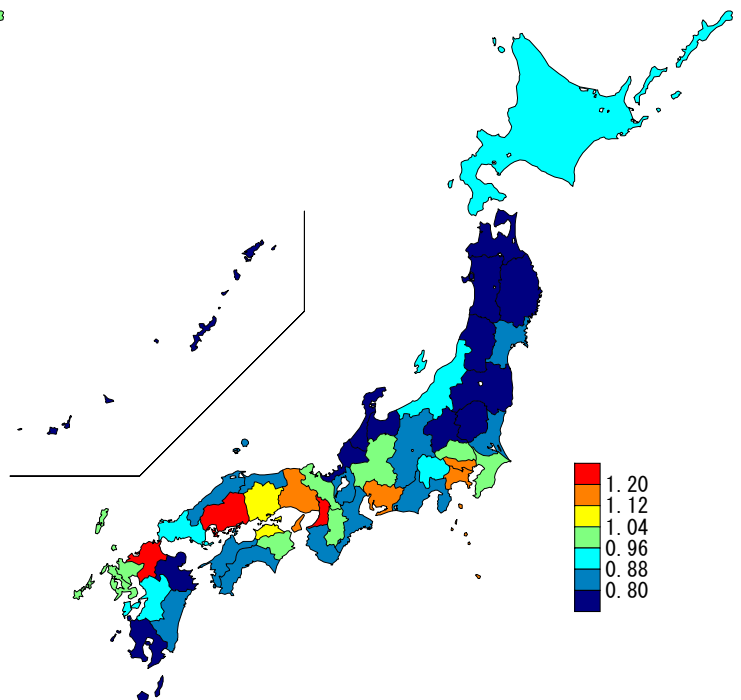
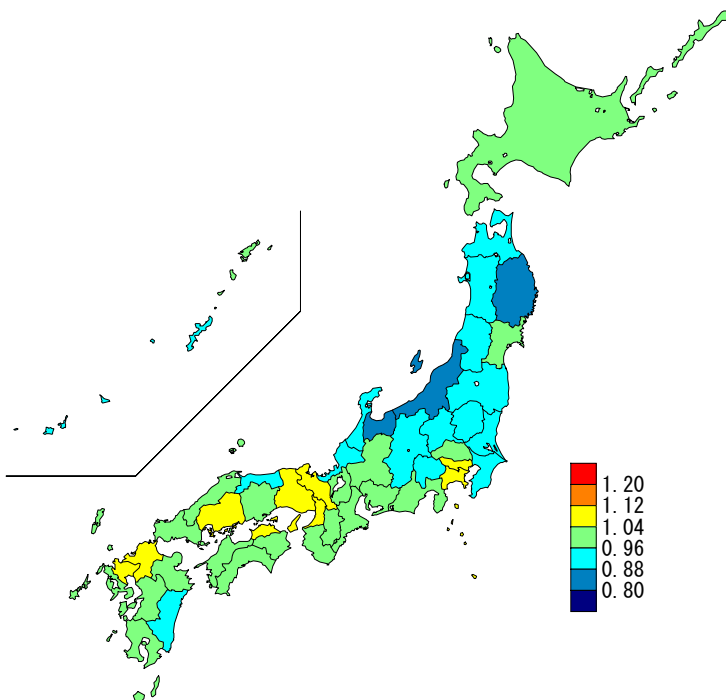
<診療種別計>

<入院>



<入院外>

<歯科>



図表4-7 1人当たり年齢調整後医療費の上位及び下位5都道府県の推移

	上位5都道府県									
	1位		2位		3位		4位		5位	
平成26年度 (2014年度)	福岡県	1,129,968円 1.232	高知県	1,105,749円 1.206	長崎県	1,073,455円 1.170	大阪府	1,063,066円 1.159	北海道	1,052,776円 1.148
平成27年度 (2015年度)	高知県	1,150,521円 1.232	福岡県	1,142,791円 1.224	長崎県	1,090,466円 1.168	大阪府	1,077,265円 1.154	佐賀県	1,067,728円 1.144
平成28年度 (2016年度)	福岡県	1,117,809円 1.217	高知県	1,117,565円 1.216	長崎県	1,074,323円 1.169	大阪府	1,059,882円 1.154	佐賀県	1,050,327円 1.143
平成29年度 (2017年度)	高知県	1,131,337円 1.218	福岡県	1,123,244円 1.210	長崎県	1,082,833円 1.166	大阪府	1,070,298円 1.153	北海道	1,052,644円 1.134
平成30年度 (2018年度)	高知県	1,137,471円 1.227	福岡県	1,123,820円 1.213	長崎県	1,083,690円 1.169	大阪府	1,064,582円 1.149	鹿児島県	1,060,838円 1.145
令和元年度 (2019年度)	高知県	1,143,662円 1.220	福岡県	1,130,932円 1.207	長崎県	1,087,297円 1.162	鹿児島県	1,080,845円 1.153	大阪府	1,076,776円 1.149
令和2年度 (2020年度)	高知県	1,113,003円 1.236	福岡県	1,083,524円 1.203	長崎県	1,052,236円 1.168	鹿児島県	1,051,620円 1.168	大阪府	1,035,963円 1.150
令和3年度 (2021年度)	高知県	1,133,857円 1.229	福岡県	1,115,191円 1.209	鹿児島県	1,072,214円 1.162	長崎県	1,065,784円 1.155	佐賀県	1,051,750円 1.140
	下位5都道府県									
	47位		46位		45位		44位		43位	
平成26年度 (2014年度)	新潟県	741,291円 0.808	岩手県	748,896円 0.817	青森県	778,940円 0.849	山形県	784,604円 0.855	長野県	789,147円 0.860
平成27年度 (2015年度)	新潟県	751,887円 0.805	岩手県	754,024円 0.808	青森県	798,153円 0.855	秋田県	800,533円 0.858	山形県	805,113円 0.862
平成28年度 (2016年度)	岩手県	737,736円 0.803	新潟県	741,566円 0.807	秋田県	785,494円 0.855	山形県	788,063円 0.858	青森県	788,353円 0.858
平成29年度 (2017年度)	岩手県	748,017円 0.806	新潟県	748,990円 0.807	秋田県	787,938円 0.849	青森県	792,402円 0.853	山形県	798,157円 0.860
平成30年度 (2018年度)	岩手県	746,618円 0.806	新潟県	749,682円 0.809	秋田県	785,766円 0.848	青森県	788,394円 0.851	福島県	803,046円 0.866
令和元年度 (2019年度)	岩手県	752,908円 0.803	新潟県	757,024円 0.808	青森県	791,695円 0.845	秋田県	796,111円 0.849	福島県	811,038円 0.865
令和2年度 (2020年度)	新潟県	732,727円 0.814	岩手県	734,403円 0.815	青森県	768,371円 0.853	福島県	778,074円 0.864	秋田県	784,428円 0.871
令和3年度 (2021年度)	新潟県	743,654円 0.806	岩手県	746,114円 0.809	青森県	774,025円 0.839	福島県	781,606円 0.847	秋田県	790,610円 0.857

注) 上段: 1人当たり年齢調整後医療費、下段: 地域差指数

図表4-8 診療種別最大・最小の推移

	計				入院					
	最大	最小	最大/最小	最大	最小	最大/最小	最大/最小			
平成26年度 (2014年度)	福岡県	1,129,968円 1.232	新潟県	741,291円 0.808	1.52倍	高知県	658,456円 1.439	新潟県	341,611円 0.746	1.93倍
平成27年度 (2015年度)	高知県	1,150,521円 1.232	新潟県	751,887円 0.805	1.53倍	高知県	681,904円 1.484	岩手県	341,074円 0.742	2.00倍
平成28年度 (2016年度)	福岡県	1,117,809円 1.217	岩手県	737,736円 0.803	1.52倍	高知県	668,014円 1.457	岩手県	337,568円 0.736	1.98倍
平成29年度 (2017年度)	高知県	1,131,337円 1.218	岩手県	748,017円 0.806	1.51倍	高知県	681,459円 1.462	岩手県	345,199円 0.741	1.97倍
平成30年度 (2018年度)	高知県	1,137,471円 1.227	岩手県	746,618円 0.806	1.52倍	高知県	693,486円 1.475	岩手県	349,816円 0.744	1.98倍
令和元年度 (2019年度)	高知県	1,143,662円 1.220	岩手県	752,908円 0.803	1.52倍	高知県	695,355円 1.465	岩手県	353,791円 0.745	1.97倍
令和2年度 (2020年度)	高知県	1,113,003円 1.236	新潟県	732,727円 0.814	1.52倍	高知県	680,603円 1.486	岩手県	349,282円 0.763	1.95倍
令和3年度 (2021年度)	高知県	1,133,857円 1.229	新潟県	743,654円 0.806	1.52倍	高知県	690,970円 1.480	岩手県	359,776円 0.771	1.92倍
	入院外				歯科					
	最大	最小	最大/最小	最大	最小	最大/最小	最大/最小			
平成26年度 (2014年度)	広島県	495,775円 1.160	富山県	361,773円 0.846	1.37倍	大阪府	48,441円 1.516	青森県	18,645円 0.584	2.60倍
平成27年度 (2015年度)	広島県	511,143円 1.159	富山県	376,211円 0.853	1.36倍	大阪府	49,034円 1.496	青森県	19,140円 0.584	2.56倍
平成28年度 (2016年度)	広島県	482,955円 1.131	富山県	364,529円 0.854	1.32倍	大阪府	49,703円 1.489	青森県	19,315円 0.578	2.57倍
平成29年度 (2017年度)	大阪府	480,629円 1.122	富山県	365,550円 0.853	1.31倍	大阪府	50,404円 1.480	青森県	19,780円 0.581	2.55倍
平成30年度 (2018年度)	大阪府	472,227円 1.120	富山県	359,111円 0.852	1.31倍	大阪府	51,366円 1.464	青森県	20,477円 0.584	2.51倍
令和元年度 (2019年度)	大阪府	476,902円 1.118	新潟県	363,239円 0.852	1.31倍	大阪府	52,746円 1.457	青森県	21,122円 0.584	2.50倍
令和2年度 (2020年度)	大阪府	456,784円 1.118	新潟県	347,145円 0.850	1.32倍	大阪府	48,857円 1.435	青森県	20,142円 0.591	2.43倍
令和3年度 (2021年度)	大阪府	468,896円 1.119	新潟県	349,191円 0.833	1.34倍	大阪府	51,667円 1.421	青森県	20,791円 0.572	2.49倍

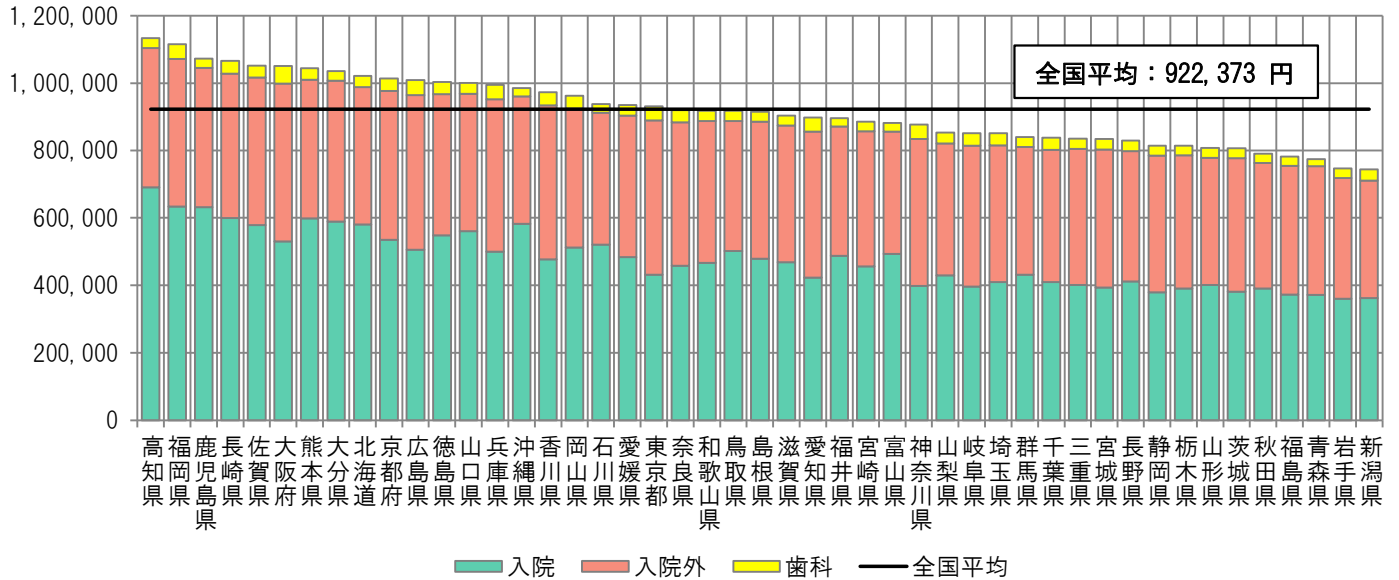
注) 上段: 1人当たり年齢調整後医療費、下段: 地域差指数



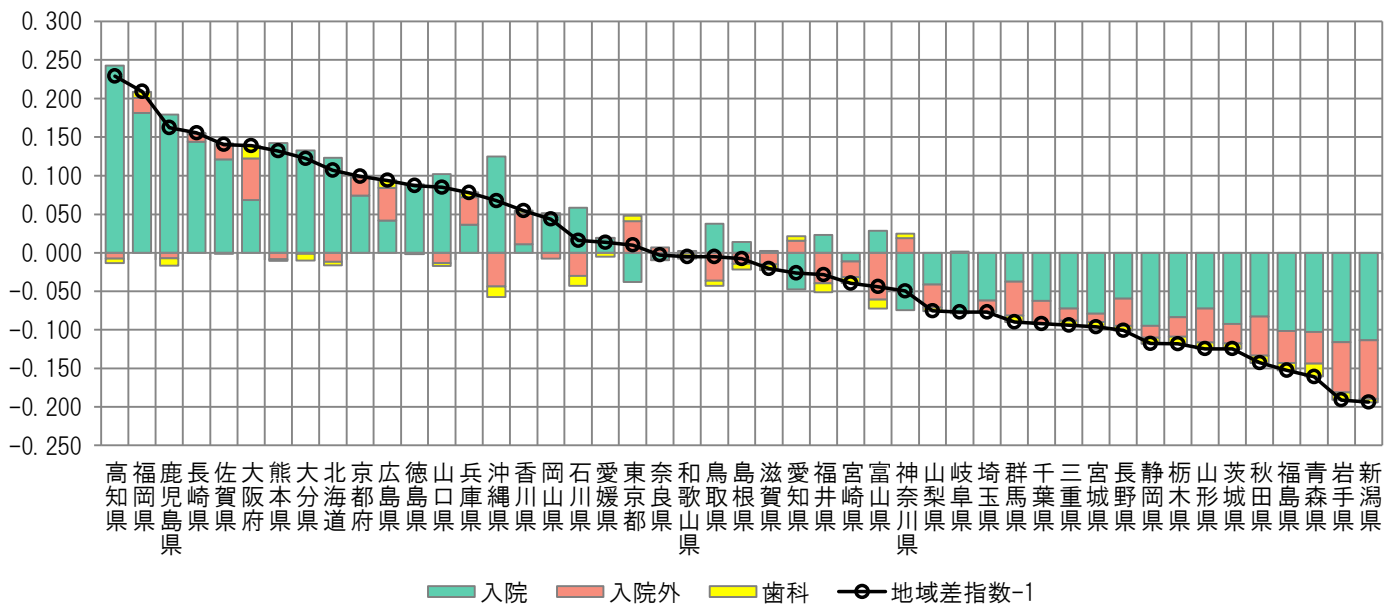
(3) 地域差（診療種別計）に対する各種寄与

図表4-9 診療種別寄与度

<1人当たり年齢調整後医療費の診療種別内訳>



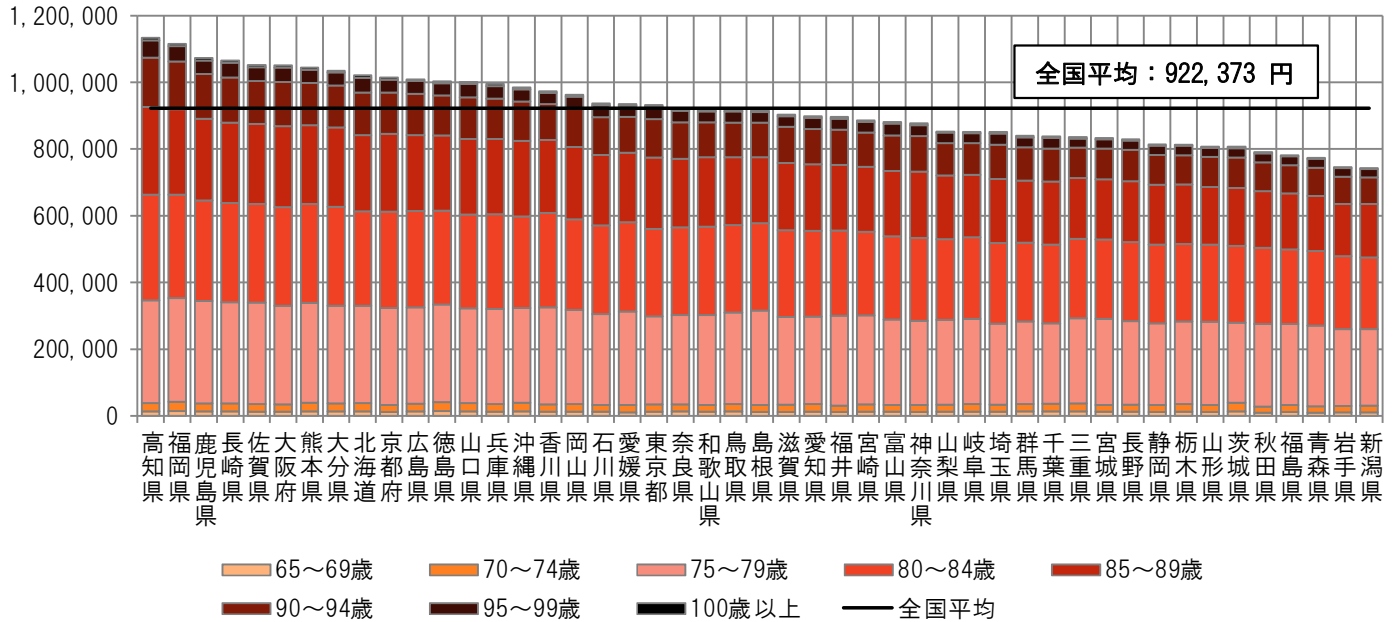
<地域差指数の診療種別寄与度>



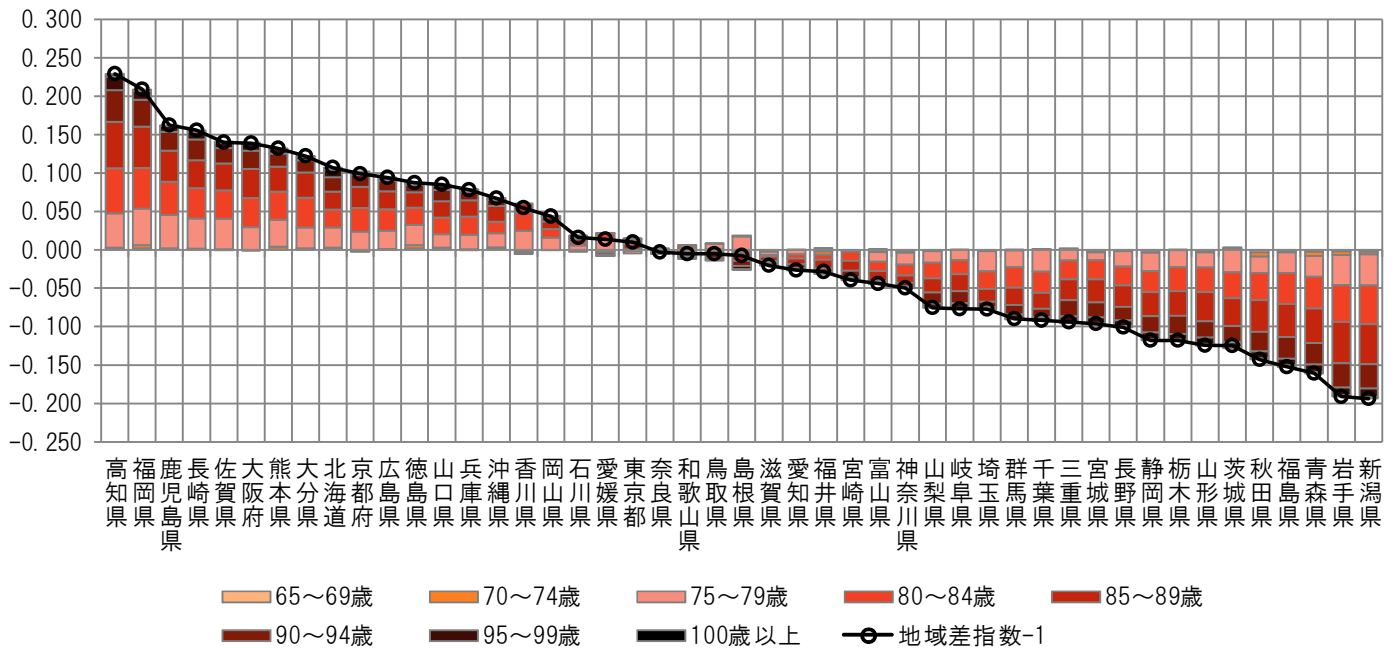
注) 各都道府県の地域差指数の全国平均からの乖離（地域差指数-1）を診療種別の寄与度に分解したものと。

図表4-10 年齢階級別寄与度

< 1人当たり年齢調整後医療費の年齢階級別内訳 >



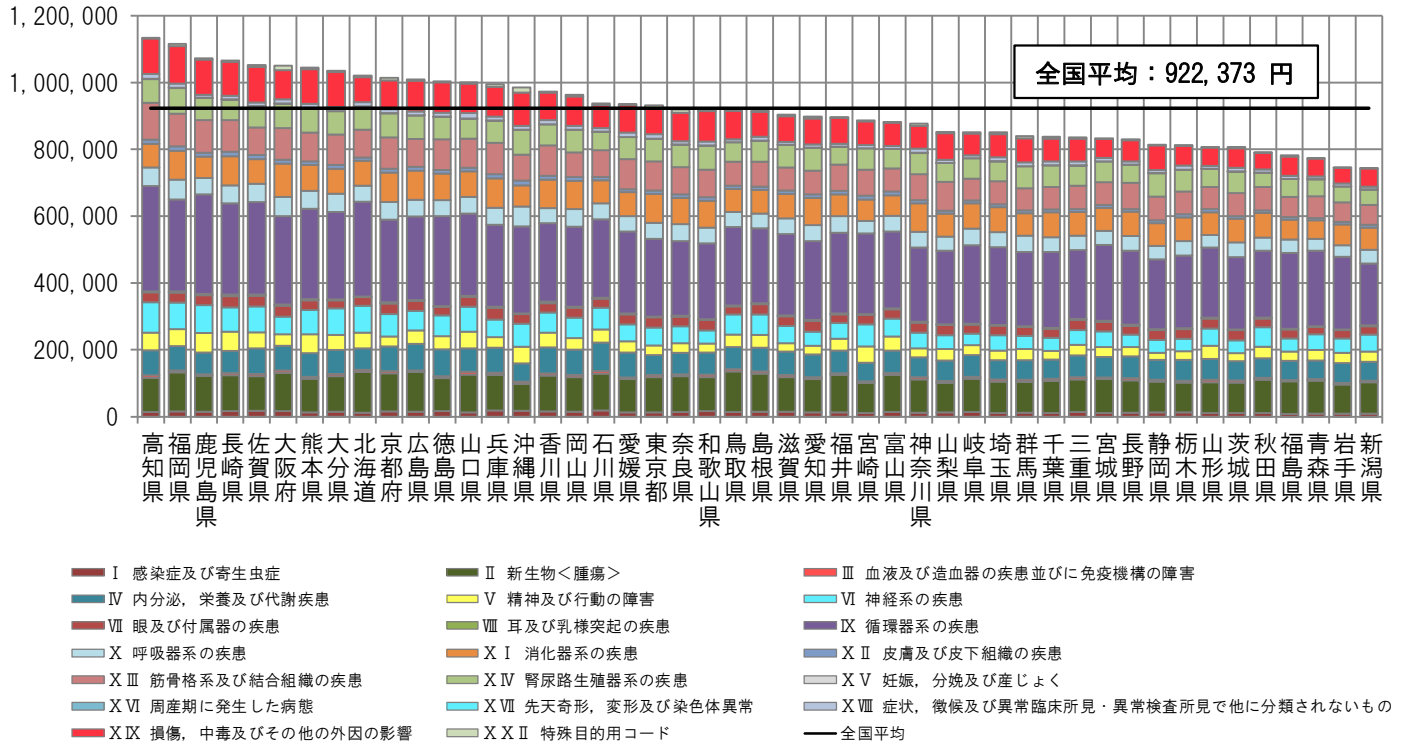
< 地域差指数の年齢階級別寄与度 >



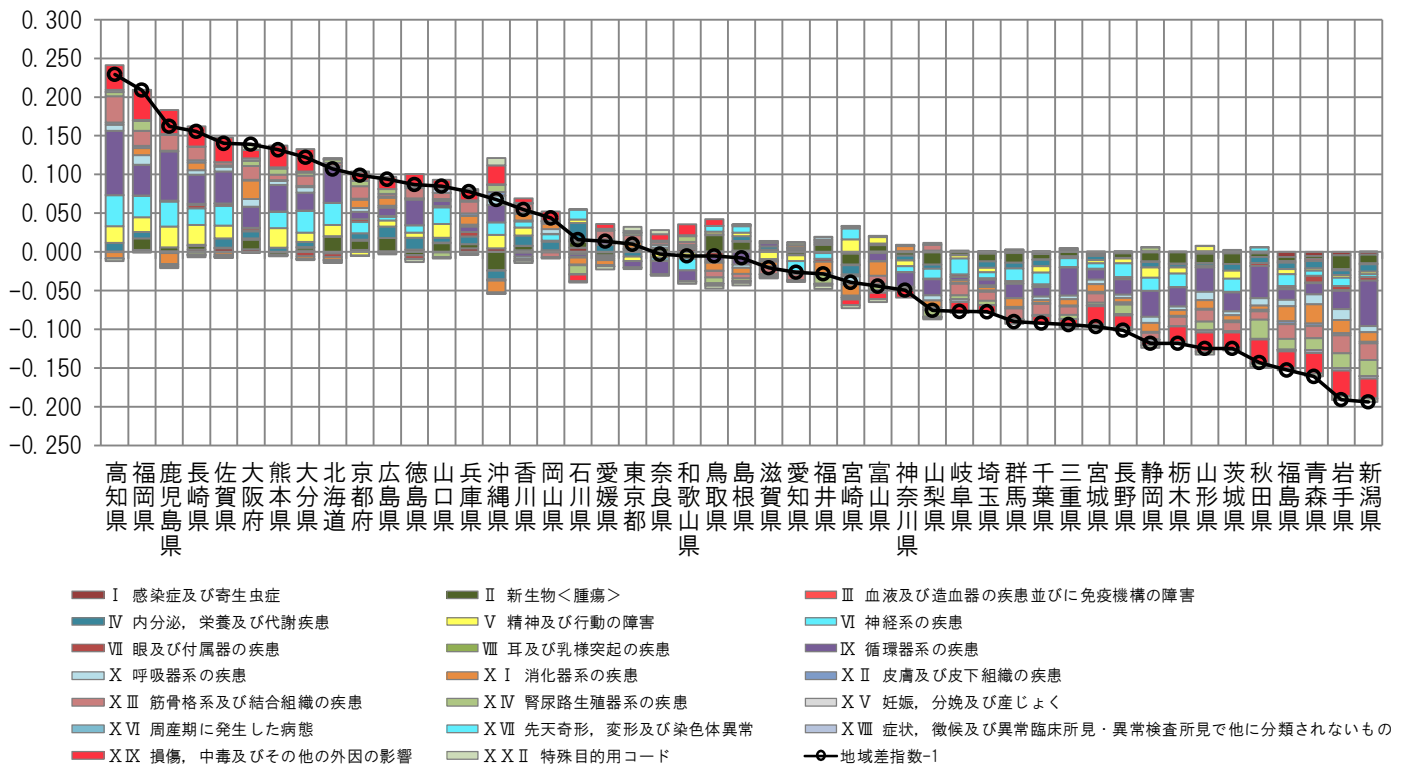
注) 各都道府県の地域差指数の全国平均からのかい離（地域差指数-1）を年齢階級別の寄与度に分解したもの。

図表4-11 疾病分類別寄与度

< 1人当たり年齢調整後医療費の疾病分類別内訳 >



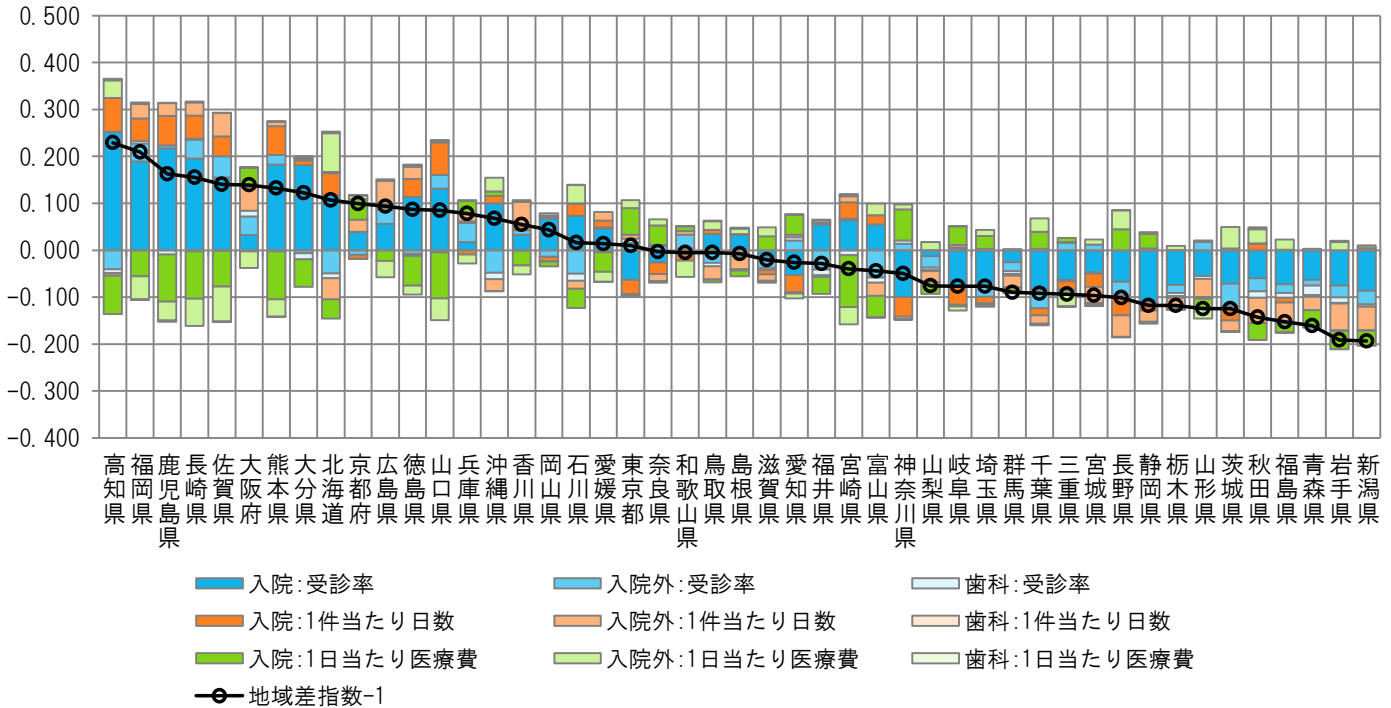
< 地域差指数の疾病分類別寄与度 >



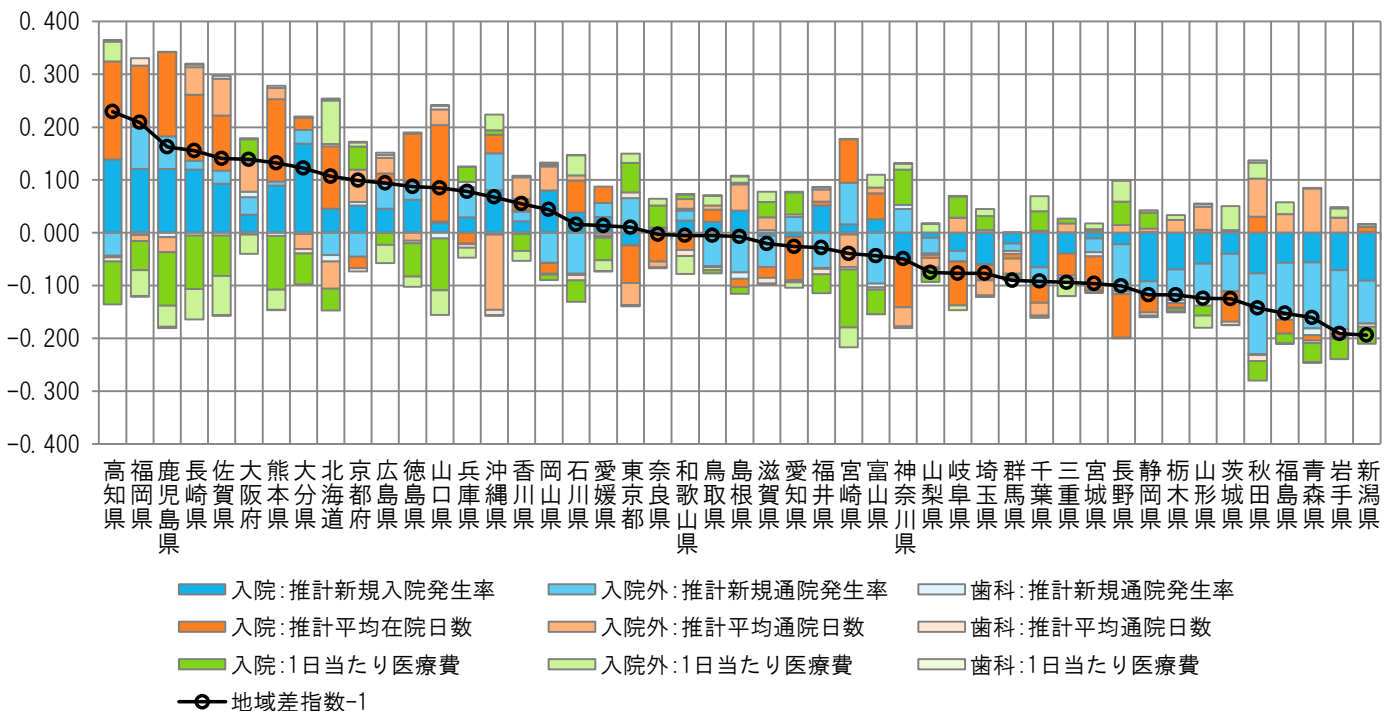
注) 各都道府県の地域差指数の全国平均からの乖離（地域差指数-1）を疾病分類別の寄与度に分解したもの。

図表4-12 三要素別寄与度

<地域差指数の診療種別三要素別寄与度>



<地域差指数の診療種別新三要素別寄与度>

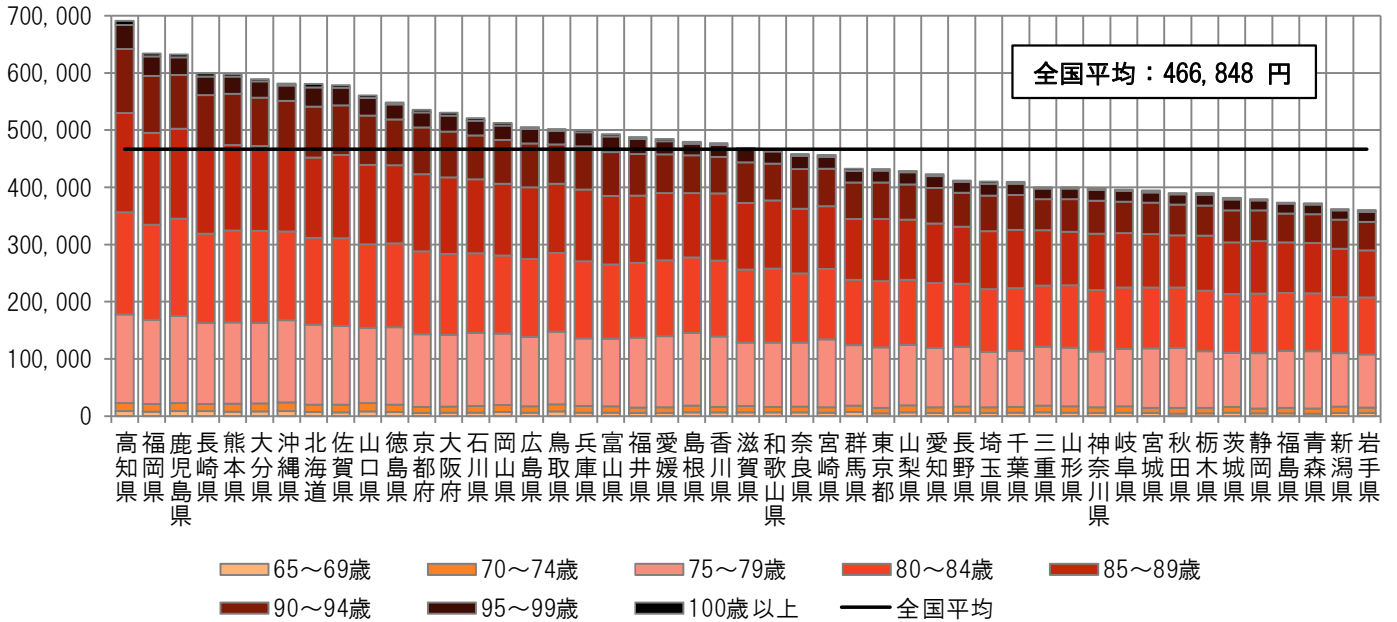


注) 各都道府県の地域差指数の全国平均からのかい離 (地域差指数 - 1) を診療種別三要素別/新三要素別の寄与度に分解したものの。

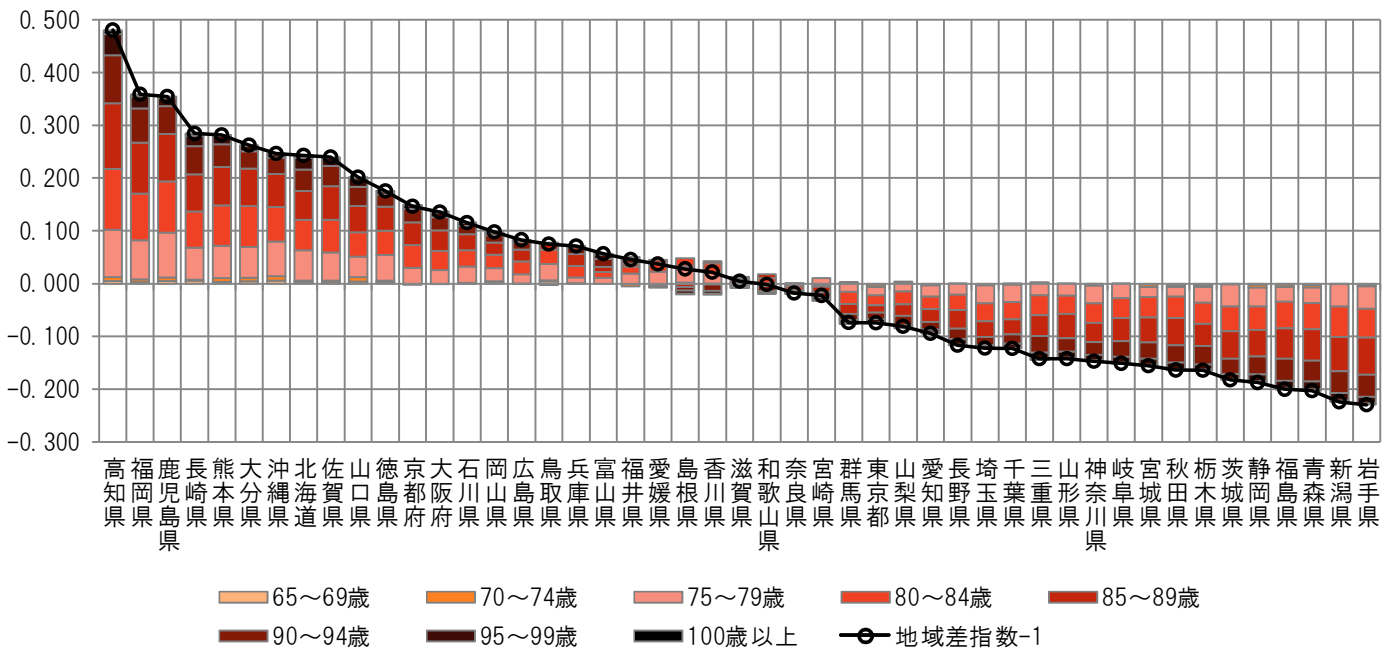
(4) 地域差（入院）に対する各種寄与

図表4-13 年齢階級別寄与度

< 1人当たり年齢調整後医療費の年齢階級別内訳 >



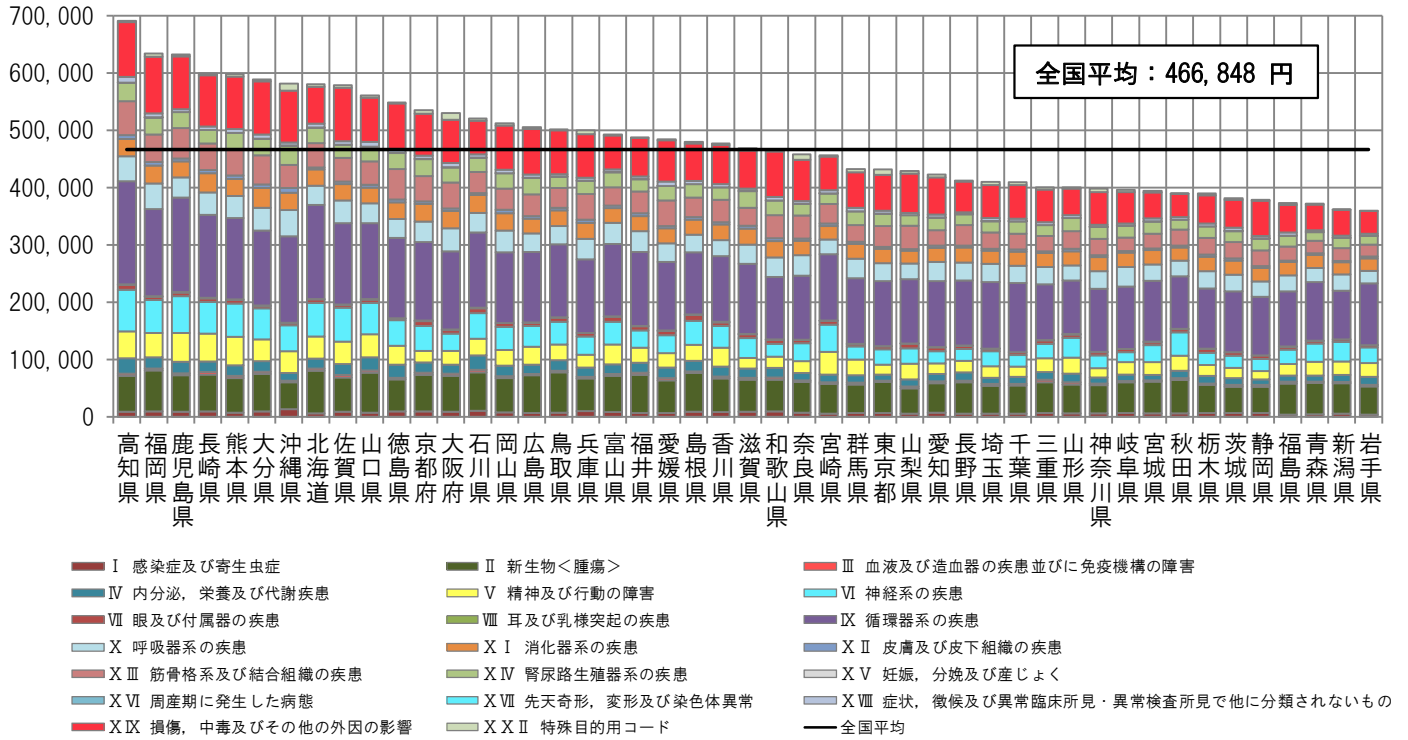
< 地域差指数の年齢階級別寄与度 >



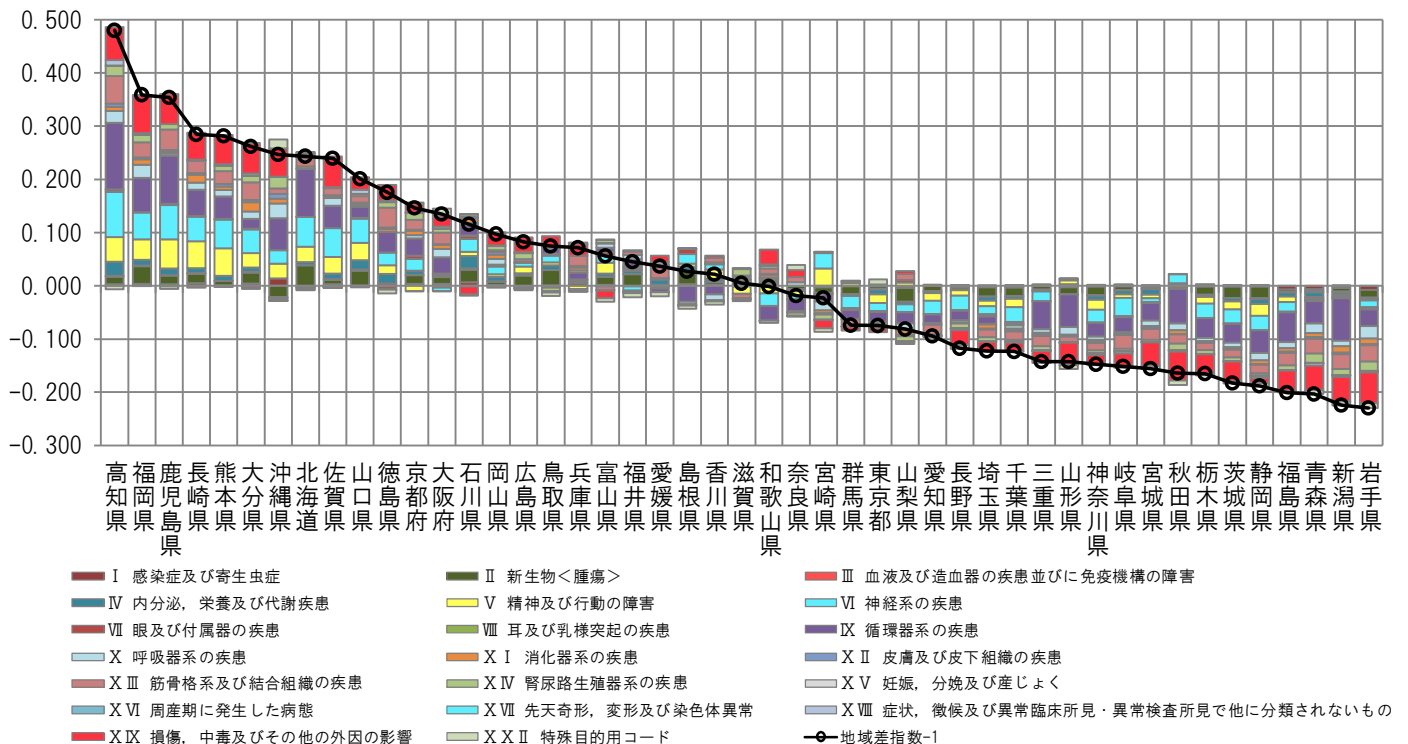
注) 各都道府県の地域差指数の全国平均からのかい離（地域差指数-1）を年齢階級別の寄与度に分解したもの。

図表4-14 疾病分類別寄与度

< 1人当たり年齢調整後医療費の疾病分類別内訳 >



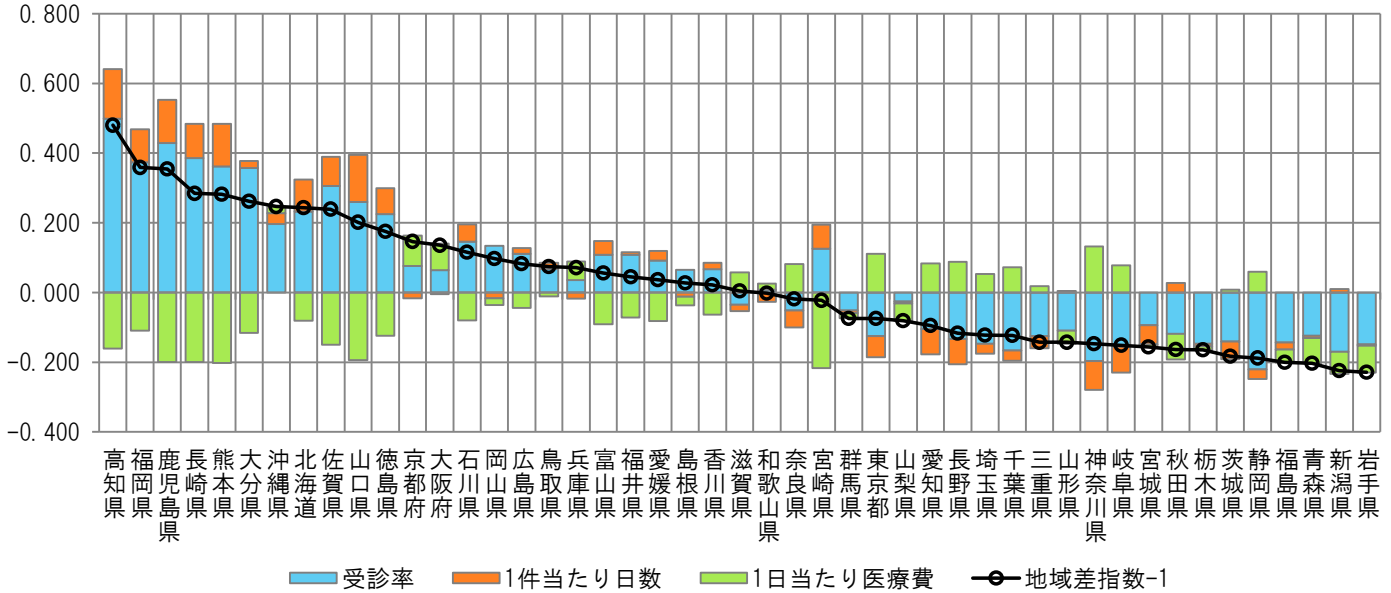
< 地域差指数の疾病分類別寄与度 >



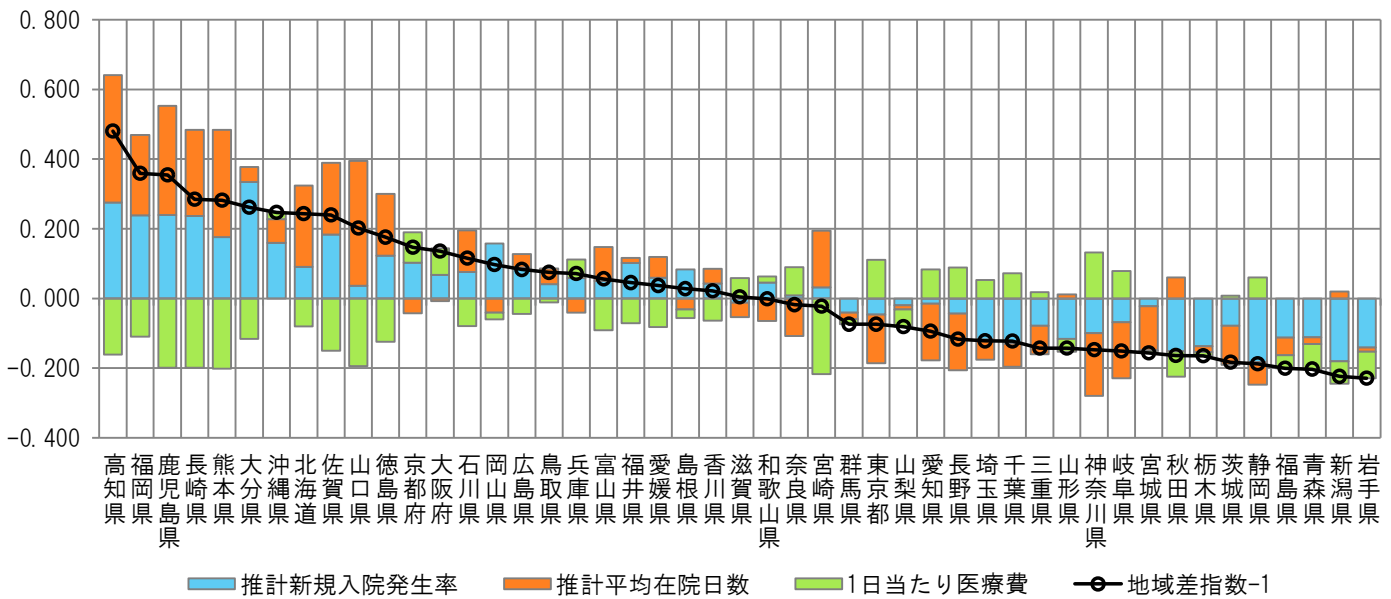
注) 各都道府県の地域差指数の全国平均からのかい離(地域差指数-1)を疾病分類別の寄与度に分解したもの。

図表4-15 三要素別寄与度

<地域差指数の三要素別寄与度>



<地域差指数の新三要素別寄与度>

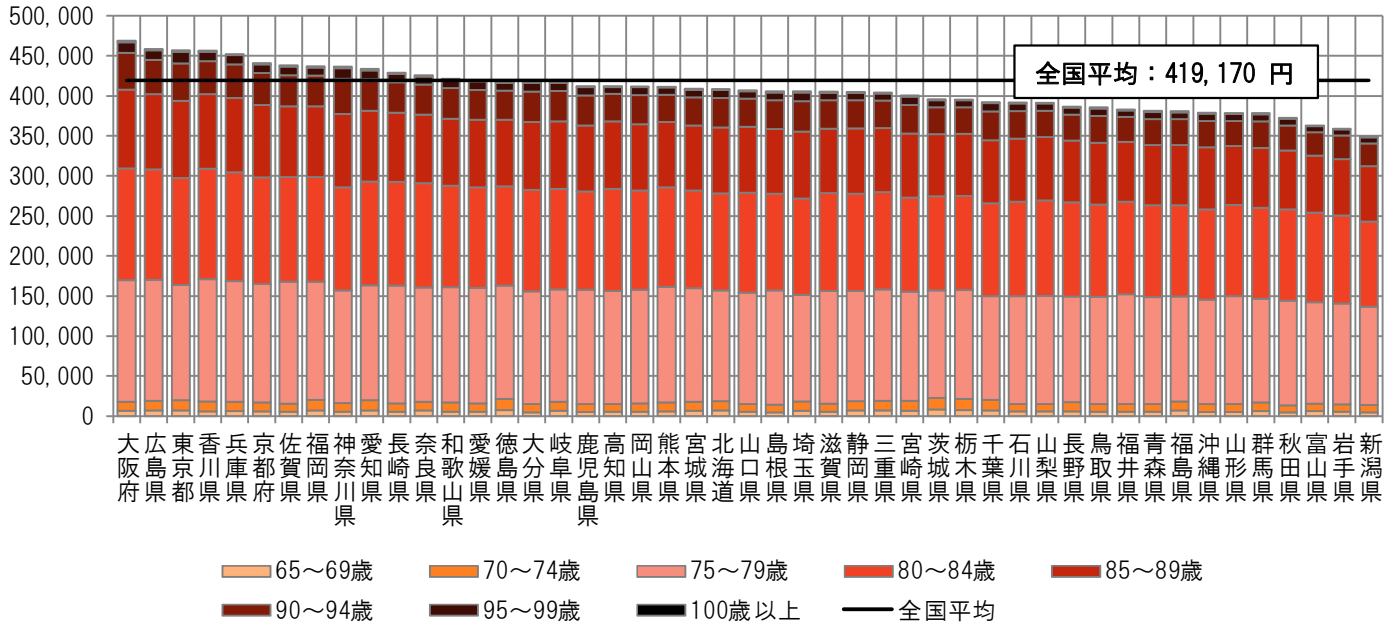


注) 各都道府県の地域差指数の全国平均からのかい離(地域差指数-1)を三要素別/新三要素別の寄与度に分解したものの。

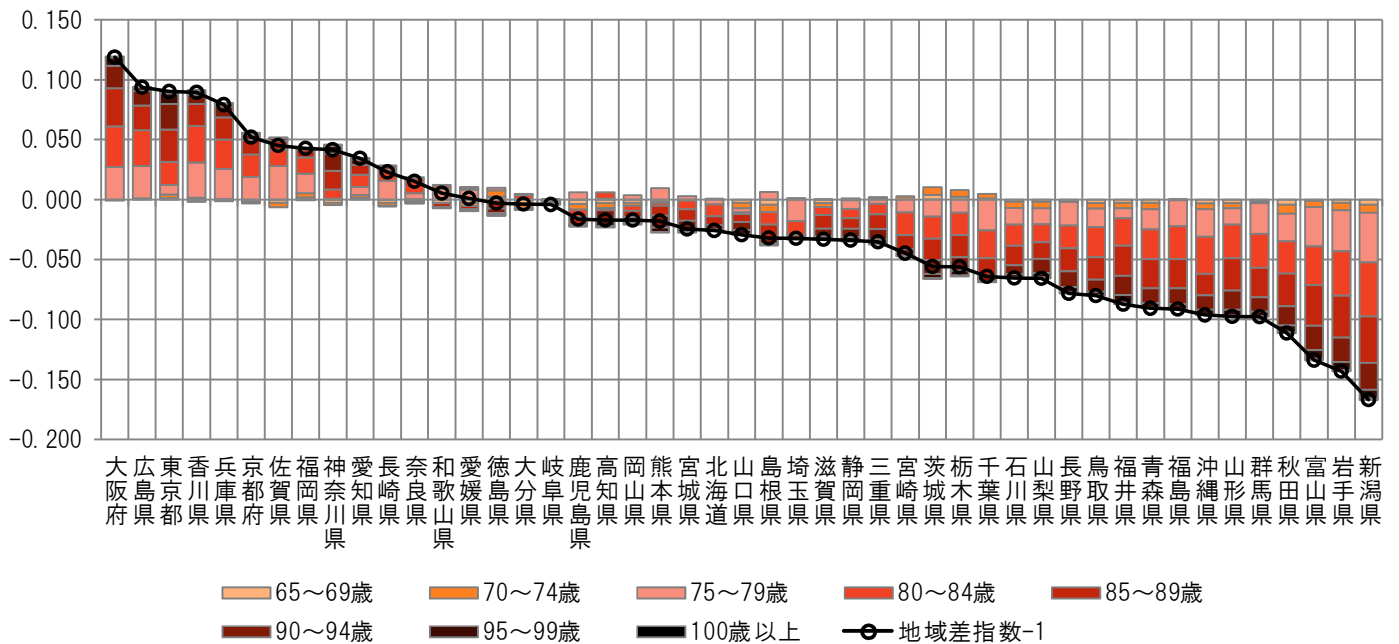
(5) 地域差（入院外）に対する各種寄与

図表4-16 年齢階級別寄与度

< 1人当たり年齢調整後医療費の年齢階級別内訳 >



< 地域差指数の年齢階級別寄与度 >

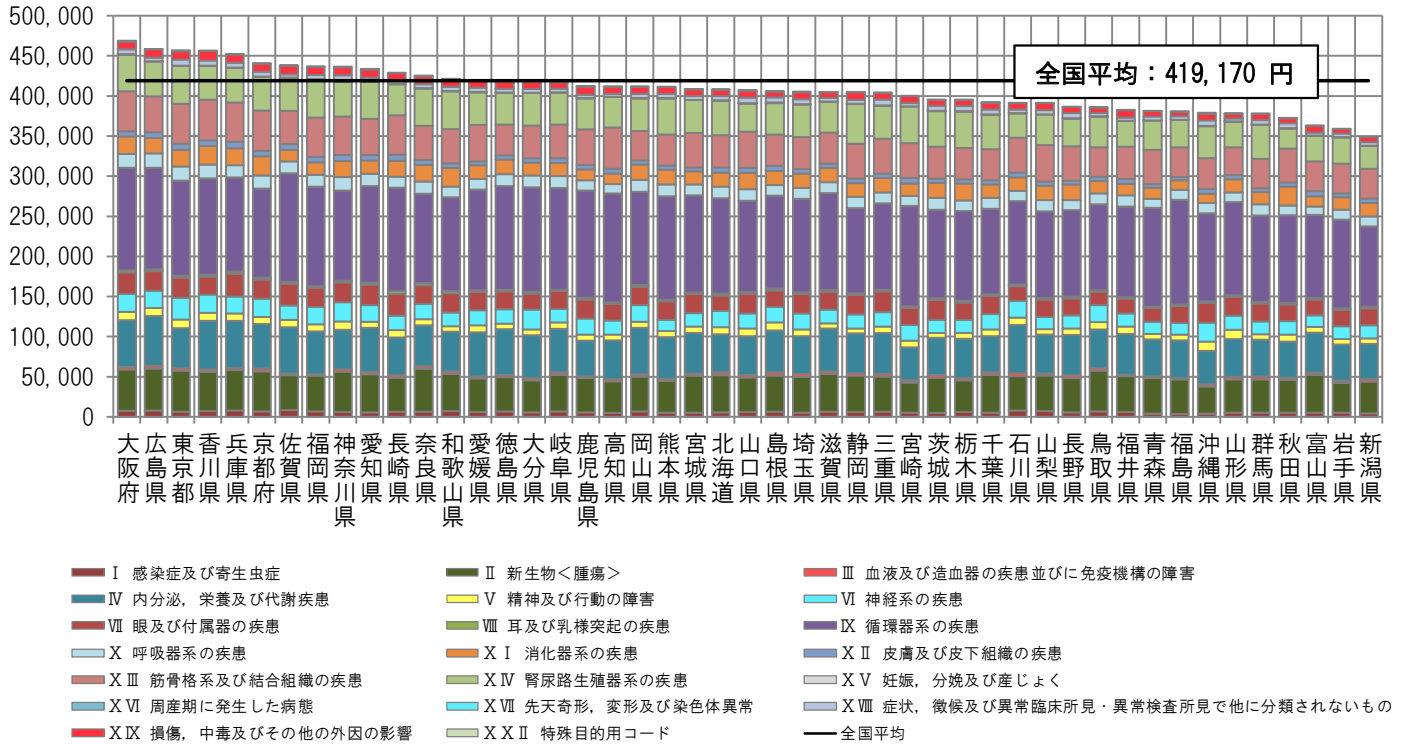


注) 各都道府県の地域差指数の全国平均からのかい離（地域差指数-1）を年齢階級別の寄与度に分解したもの。

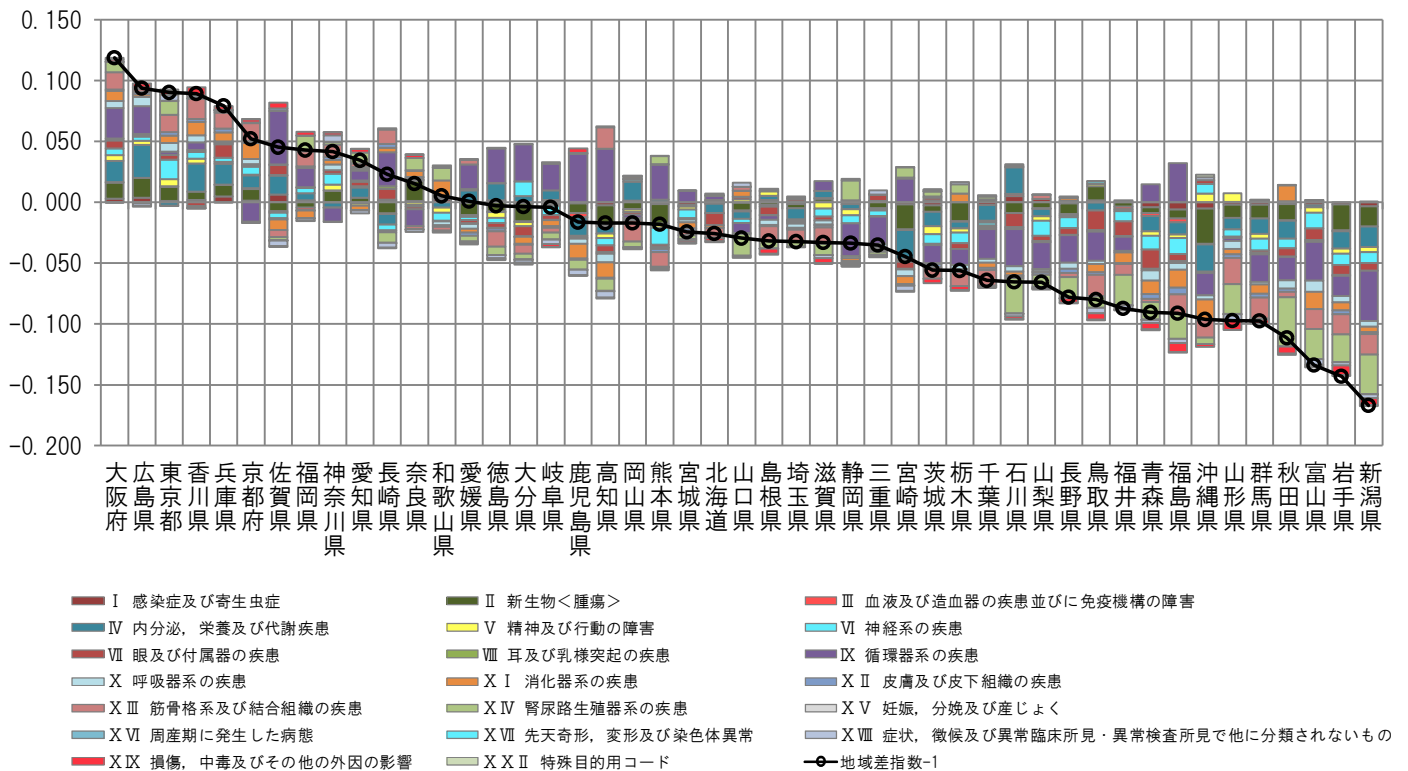


図表4-17 疾病分類別寄与度

< 1人当たり年齢調整後医療費の疾病分類別内訳 >



< 地域差指数の疾病分類別寄与度 >



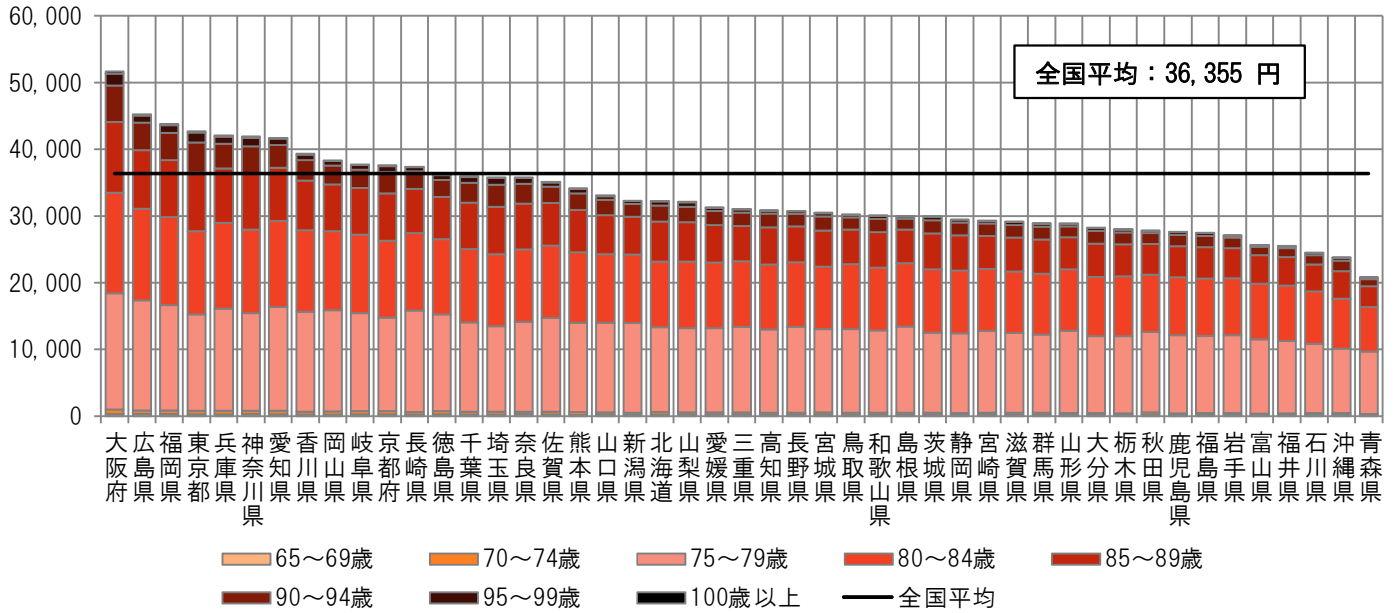
注) 各都道府県の地域差指数の全国平均からのかい離（地域差指数-1）を疾病分類別の寄与度に分解したもの。



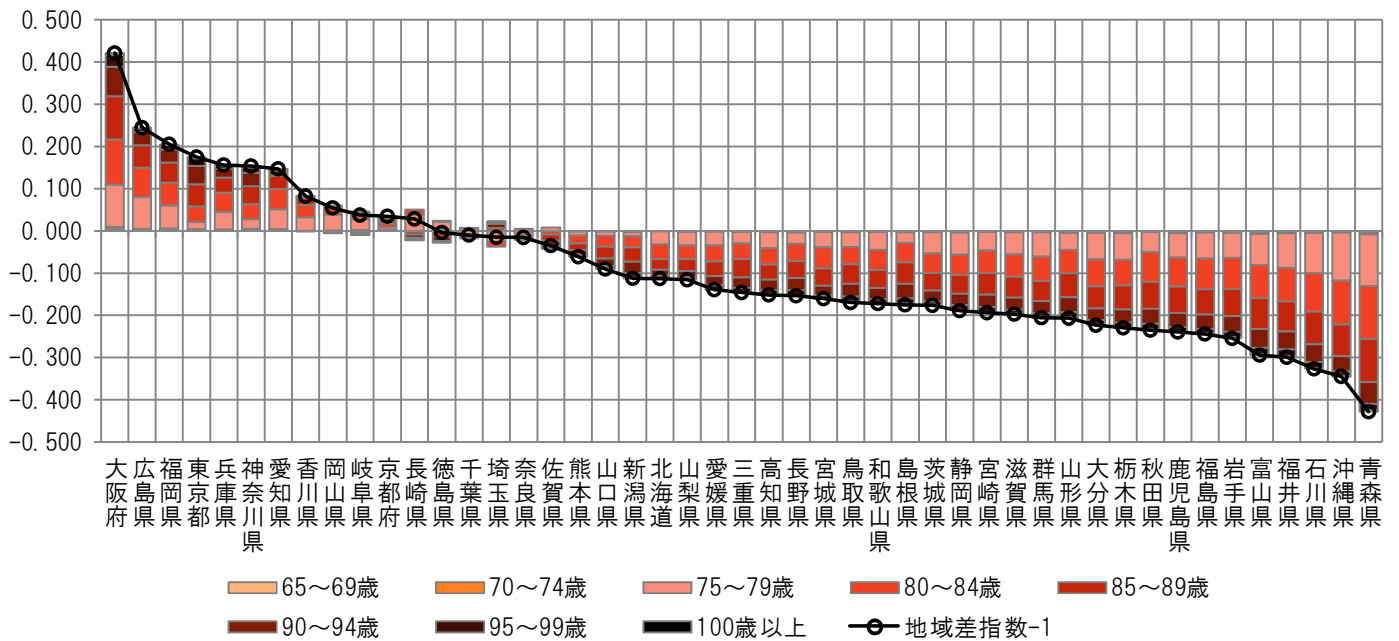
(6) 地域差（歯科）に対する各種寄与

図表4-19 年齢階級別寄与度

< 1人当たり年齢調整後医療費の年齢階級別内訳 >



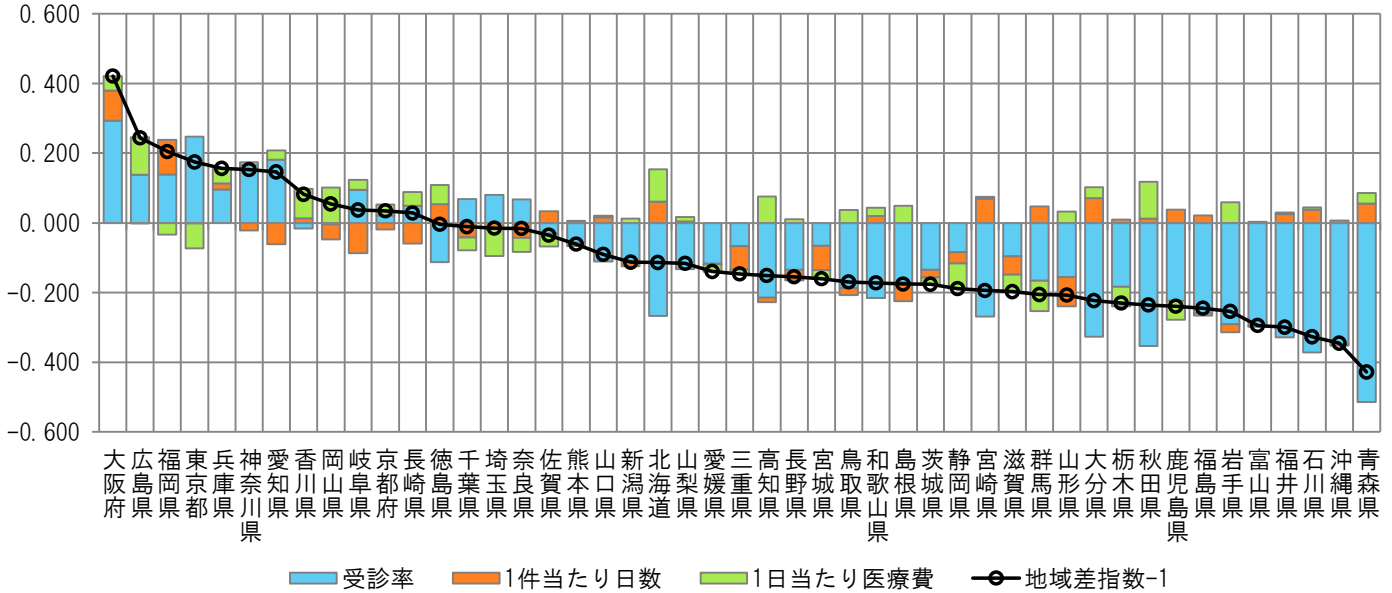
< 地域差指数の年齢階級別寄与度 >



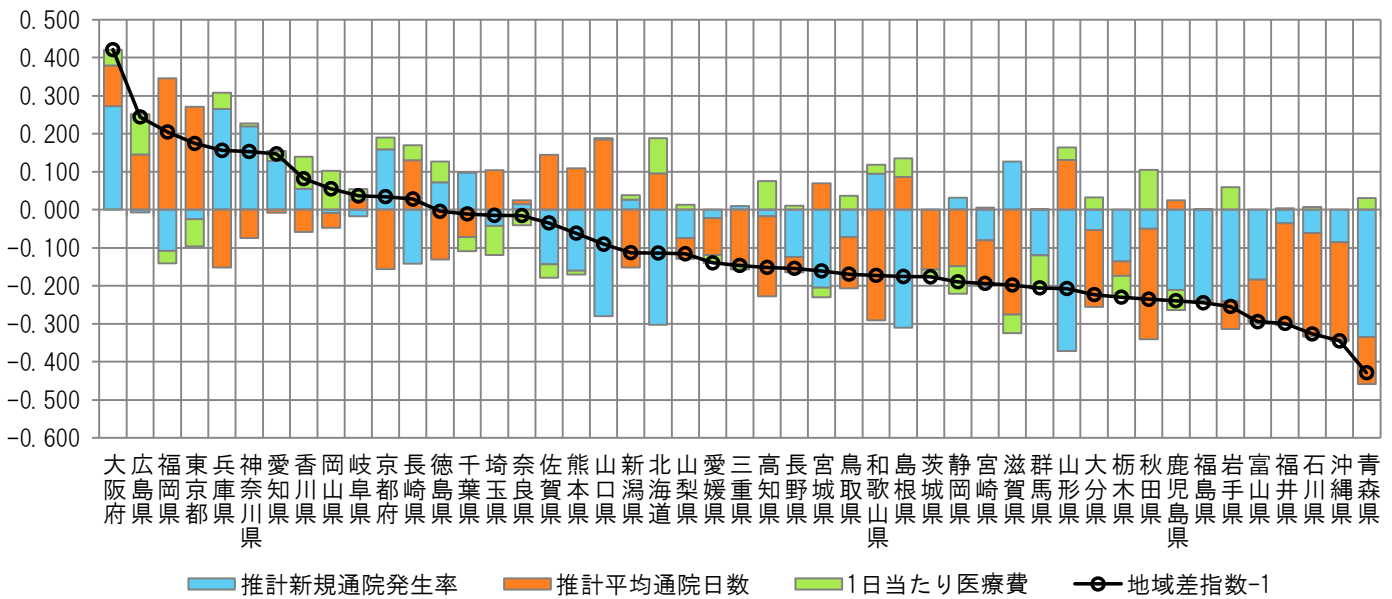
注) 各都道府県の地域差指数の全国平均からの乖離（地域差指数-1）を年齢階級別の寄与度に分解したもの。

図表4-20 三要素別寄与度

<地域差指数の三要素別寄与度>



<地域差指数の新三要素別寄与度>



注) 各都道府県の地域差指数の全国平均からのかい離（地域差指数-1）を三要素別/新三要素別の寄与度に分解したもの。