

Ⅲ 市町村国民健康保険の地域差

(1) 結果の概要

<都道府県別の地域差について>

- 1人当たり年齢調整後医療費を都道府県別に見ると、北海道と西日本が高く、東日本が低い傾向にある(図表3-2, 3-3, 3-6)。この傾向は、特に入院において見られる。
- 1人当たり年齢調整後医療費の地域差は、1人当たり実績医療費の地域差に比べ小さい(図表3-3)。
- 過去8年間の推移を見ると、1人当たり年齢調整後医療費の上位5都道府県、下位5都道府県は概ね変わらない(図表3-7)。最大最小比はゆるやかな増加傾向が見られる(図表3-8)。
- 診療種別の地域差指数を見ると、入院、歯科の地域差が大きく、入院外の地域差は比較的小さい(図表3-6, 3-8)。

<都道府県別の地域差の各種寄与について>

- 地域差への寄与を診療種別に見ると、入院の寄与度が大きく、入院外及び歯科の寄与度は比較的小さい(図表3-9)。
- 地域差への寄与を年齢階級別に見ると、65歳以上の寄与度が比較的大きい(図表3-10)。この傾向は、入院、入院外、歯科のいずれの診療種別においても見られる(図表3-13, 3-16, 3-19)。
- 地域差への寄与を疾病分類別に見ると、診療種別計及び入院では「V 精神及び行動の障害」「VI 神経系の疾患」の寄与度が大きく、入院外では「XIV 腎尿路生殖器系の疾患」「IX 循環器系の疾患」の寄与度が大きい(図表3-11, 3-14, 3-17)。
- 地域差への寄与を新三要素別に見ると、地域差指数の高い都道府県では、推計新規入院発生率及び推計平均在院日数の寄与度がプラス、入院1日当たり医療費の寄与度がマイナスとなる傾向にある(図表3-12, 3-15)。

(2) 総括表

図表3-1 1人当たり実績医療費及び対全国比

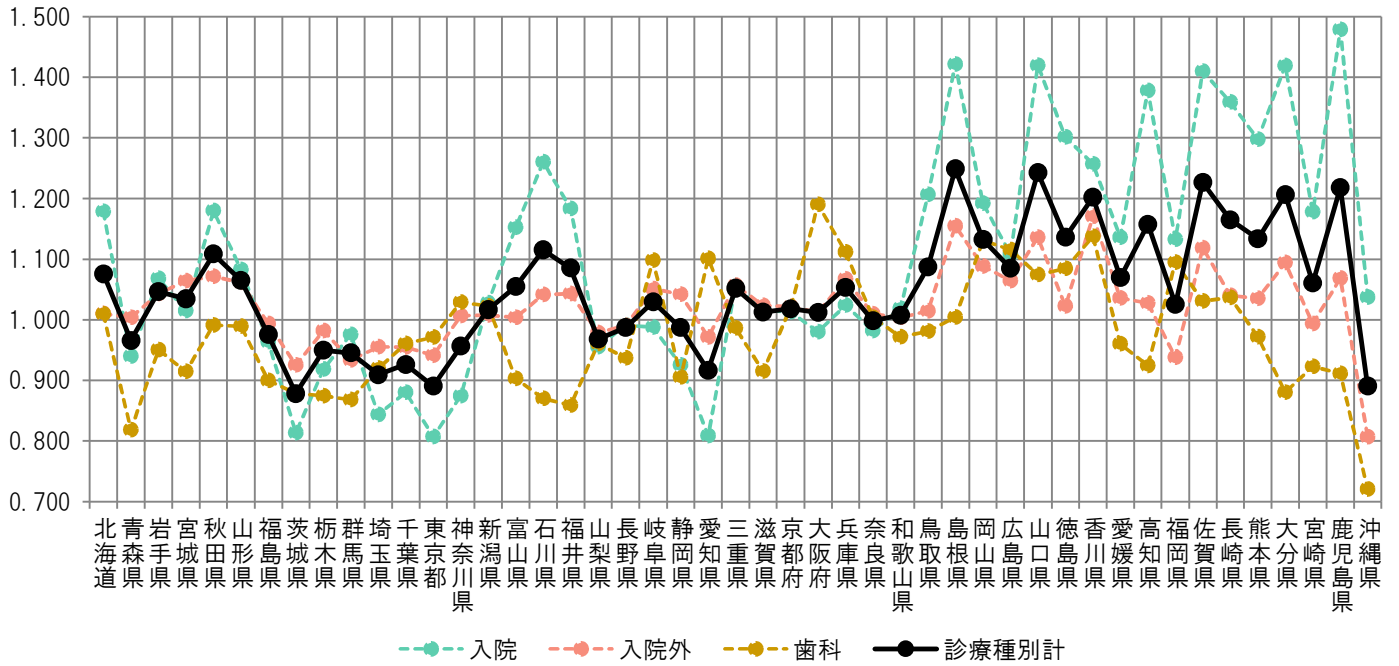
	計			入院			入院外			歯科		
	円	対全国比	順位	円	対全国比	順位	円	対全国比	順位	円	対全国比	順位
全国平均	386,610	1.000	—	151,415	1.000	—	208,247	1.000	—	26,949	1.000	—
北海道	415,906	1.076	17	178,412	1.178	16	210,289	1.010	28	27,205	1.009	16
青森県	373,377	0.966	38	142,277	0.940	39	209,046	1.004	32	22,054	0.818	46
岩手県	404,540	1.046	24	161,726	1.068	23	217,203	1.043	16	25,610	0.950	29
宮城県	399,942	1.034	25	153,657	1.015	30	221,634	1.064	10	24,650	0.915	35
秋田県	428,500	1.108	13	178,646	1.180	15	223,140	1.072	7	26,714	0.991	19
山形県	411,664	1.065	19	163,952	1.083	22	221,048	1.061	12	26,663	0.989	20
福島県	377,094	0.975	36	145,900	0.964	37	206,944	0.994	35	24,250	0.900	39
茨城県	339,492	0.878	47	123,160	0.813	45	192,648	0.925	46	23,683	0.879	41
栃木県	367,137	0.950	40	139,047	0.918	41	204,523	0.982	38	23,567	0.875	42
群馬県	365,451	0.945	41	147,695	0.975	36	194,365	0.933	45	23,391	0.868	44
埼玉県	351,478	0.909	44	127,719	0.844	44	198,967	0.955	41	24,792	0.920	33
千葉県	358,016	0.926	42	133,281	0.880	42	198,842	0.955	42	25,893	0.961	26
東京都	344,348	0.891	46	122,191	0.807	47	195,978	0.941	43	26,179	0.971	25
神奈川県	369,707	0.956	39	132,399	0.874	43	209,588	1.006	31	27,721	1.029	13
新潟県	393,011	1.017	29	155,616	1.028	26	209,844	1.008	30	27,551	1.022	14
富山県	407,812	1.055	21	174,462	1.152	18	209,020	1.004	33	24,330	0.903	38
石川県	431,136	1.115	12	190,830	1.260	10	216,863	1.041	18	23,443	0.870	43
福井県	419,508	1.085	15	179,132	1.183	14	217,228	1.043	15	23,148	0.859	45
山梨県	374,315	0.968	37	144,655	0.955	38	203,775	0.979	39	25,886	0.961	27
長野県	381,662	0.987	34	150,071	0.991	32	206,336	0.991	37	25,254	0.937	30
岐阜県	398,047	1.030	26	149,527	0.988	33	218,928	1.051	14	29,592	1.098	7
静岡県	381,531	0.987	35	140,132	0.925	40	216,997	1.042	17	24,401	0.905	37
愛知県	354,353	0.917	43	122,432	0.809	46	202,246	0.971	40	29,676	1.101	6
三重県	406,621	1.052	23	159,925	1.056	24	220,123	1.057	13	26,573	0.986	21
滋賀県	391,501	1.013	30	153,718	1.015	29	213,126	1.023	23	24,658	0.915	34
京都府	393,603	1.018	28	153,372	1.013	31	212,731	1.022	25	27,499	1.020	15
大阪府	391,300	1.012	31	148,381	0.980	35	210,850	1.013	27	32,068	1.190	1
兵庫県	407,188	1.053	22	155,027	1.024	27	222,209	1.067	9	29,952	1.111	5
奈良県	385,938	0.998	33	148,688	0.982	34	210,207	1.009	29	27,044	1.004	18
和歌山県	389,465	1.007	32	154,262	1.019	28	209,015	1.004	34	26,187	0.972	24
鳥取県	420,303	1.087	14	182,650	1.206	12	211,224	1.014	26	26,429	0.981	22
島根県	482,822	1.249	1	215,248	1.422	2	240,507	1.155	2	27,067	1.004	17
岡山県	437,678	1.132	11	180,501	1.192	13	226,705	1.089	6	30,472	1.131	3
広島県	419,423	1.085	16	167,737	1.108	21	221,629	1.064	11	30,056	1.115	4
山口県	480,439	1.243	2	214,952	1.420	3	236,541	1.136	3	28,947	1.074	10
徳島県	439,219	1.136	9	197,079	1.302	8	212,913	1.022	24	29,227	1.085	9
香川県	464,765	1.202	6	190,311	1.257	11	243,811	1.171	1	30,643	1.137	2
愛媛県	413,542	1.070	18	171,958	1.136	19	215,705	1.036	20	25,879	0.960	28
高知県	447,506	1.158	8	208,596	1.378	6	214,007	1.028	22	24,903	0.924	31
福岡県	396,295	1.025	27	171,462	1.132	20	195,329	0.938	44	29,504	1.095	8
佐賀県	474,148	1.226	3	213,468	1.410	5	232,906	1.118	4	27,774	1.031	12
長崎県	450,293	1.165	7	205,748	1.359	7	216,604	1.040	19	27,941	1.037	11
熊本県	438,274	1.134	10	196,469	1.298	9	215,612	1.035	21	26,193	0.972	23
大分県	466,450	1.207	5	214,852	1.419	4	227,878	1.094	5	23,720	0.880	40
宮崎県	410,093	1.061	20	178,352	1.178	17	206,870	0.993	36	24,871	0.923	32
鹿児島県	470,896	1.218	4	223,841	1.478	1	222,502	1.068	8	24,553	0.911	36
沖縄県	344,417	0.891	45	157,051	1.037	25	167,951	0.807	47	19,415	0.720	47

図表3-2 1人当たり年齢調整後医療費及び地域差指数

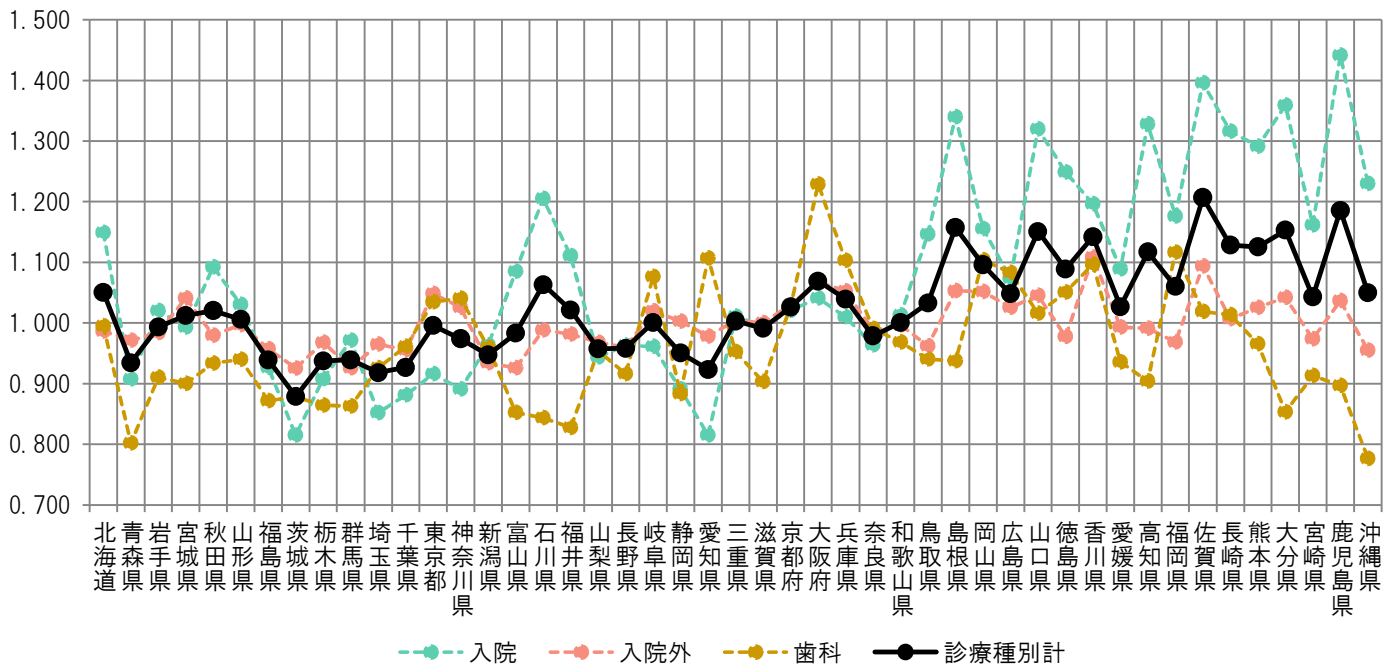
	計			入院			入院外			歯科		
	円	地域差指数	順位	円	地域差指数	順位	円	地域差指数	順位	円	地域差指数	順位
全国平均	386,610	1.000	—	151,415	1.000	—	208,247	1.000	—	26,949	1.000	—
北海道	406,123	1.050	15	173,933	1.149	16	205,381	0.986	27	26,809	0.995	16
青森県	361,229	0.934	43	137,360	0.907	41	202,258	0.971	34	21,610	0.802	46
岩手県	383,927	0.993	31	154,464	1.020	26	204,932	0.984	28	24,531	0.910	32
宮城県	391,385	1.012	25	150,339	0.993	31	216,788	1.041	10	24,257	0.900	35
秋田県	394,478	1.020	24	165,379	1.092	19	203,948	0.979	30	25,151	0.933	28
山形県	388,961	1.006	26	155,994	1.030	24	207,637	0.997	21	25,329	0.940	25
福島県	363,086	0.939	41	140,279	0.926	38	199,313	0.957	41	23,493	0.872	39
茨城県	339,710	0.879	47	123,399	0.815	46	192,653	0.925	47	23,657	0.878	38
栃木県	362,340	0.937	42	137,471	0.908	40	201,577	0.968	36	23,293	0.864	40
群馬県	363,097	0.939	40	147,040	0.971	32	192,800	0.926	46	23,258	0.863	41
埼玉県	354,859	0.918	46	128,994	0.852	45	200,910	0.965	38	24,955	0.926	29
千葉県	358,260	0.927	44	133,414	0.881	44	198,947	0.955	42	25,898	0.961	20
東京都	384,891	0.996	30	138,715	0.916	39	218,299	1.048	7	27,877	1.034	11
神奈川県	376,498	0.974	35	134,912	0.891	42	213,549	1.025	13	28,038	1.040	10
新潟県	366,246	0.947	39	145,914	0.964	33	194,469	0.934	44	25,862	0.960	21
富山県	380,035	0.983	33	164,257	1.085	21	192,809	0.926	45	22,969	0.852	43
石川県	411,001	1.063	13	182,473	1.205	11	205,794	0.988	25	22,734	0.844	44
福井県	394,870	1.021	23	168,165	1.111	18	204,404	0.982	29	22,301	0.828	45
山梨県	370,156	0.957	37	142,908	0.944	37	201,537	0.968	37	25,710	0.954	22
長野県	370,443	0.958	36	145,812	0.963	35	199,941	0.960	40	24,691	0.916	30
岐阜県	386,872	1.001	29	145,527	0.961	36	212,346	1.020	16	28,999	1.076	8
静岡県	367,517	0.951	38	134,880	0.891	43	208,842	1.003	19	23,795	0.883	37
愛知県	356,890	0.923	45	123,358	0.815	47	203,704	0.978	31	29,828	1.107	3
三重県	387,833	1.003	27	153,062	1.011	28	209,104	1.004	18	25,667	0.952	23
滋賀県	383,181	0.991	32	150,572	0.994	30	208,272	1.000	20	24,337	0.903	34
京都府	396,654	1.026	22	154,563	1.021	25	214,418	1.030	12	27,673	1.027	12
大阪府	413,231	1.069	12	157,648	1.041	23	222,475	1.068	3	33,108	1.229	1
兵庫県	401,807	1.039	19	152,910	1.010	29	219,175	1.052	5	29,721	1.103	5
奈良県	378,332	0.979	34	145,866	0.963	34	205,774	0.988	26	26,691	0.990	17
和歌山県	386,889	1.001	28	153,332	1.013	27	207,464	0.996	22	26,093	0.968	18
鳥取県	399,279	1.033	20	173,611	1.147	17	200,328	0.962	39	25,341	0.940	24
島根県	447,422	1.157	3	202,816	1.339	4	219,341	1.053	4	25,265	0.938	26
岡山県	423,684	1.096	10	174,940	1.155	15	218,999	1.052	6	29,745	1.104	4
広島県	405,197	1.048	17	162,509	1.073	22	213,504	1.025	15	29,184	1.083	7
山口県	444,884	1.151	5	199,816	1.320	6	217,694	1.045	8	27,375	1.016	14
徳島県	420,906	1.089	11	189,027	1.248	9	203,563	0.978	32	28,316	1.051	9
香川県	441,540	1.142	6	181,171	1.197	12	230,815	1.108	1	29,555	1.097	6
愛媛県	396,933	1.027	21	164,888	1.089	20	206,842	0.993	23	25,204	0.935	27
高知県	431,879	1.117	9	201,098	1.328	5	206,425	0.991	24	24,357	0.904	33
福岡県	409,807	1.060	14	178,047	1.176	13	201,671	0.968	35	30,090	1.117	2
佐賀県	466,529	1.207	1	211,310	1.396	2	227,772	1.094	2	27,447	1.018	13
長崎県	436,176	1.128	7	199,245	1.316	7	209,620	1.007	17	27,311	1.013	15
熊本県	435,034	1.125	8	195,490	1.291	8	213,522	1.025	14	26,022	0.966	19
大分県	445,702	1.153	4	205,737	1.359	3	216,974	1.042	9	22,991	0.853	42
宮崎県	403,232	1.043	18	175,861	1.161	14	202,769	0.974	33	24,603	0.913	31
鹿児島県	458,327	1.186	2	218,248	1.441	1	215,920	1.037	11	24,159	0.896	36
沖縄県	405,991	1.050	16	186,226	1.230	10	198,854	0.955	43	20,911	0.776	47

図表3-3 1人当たり医療費の地域差

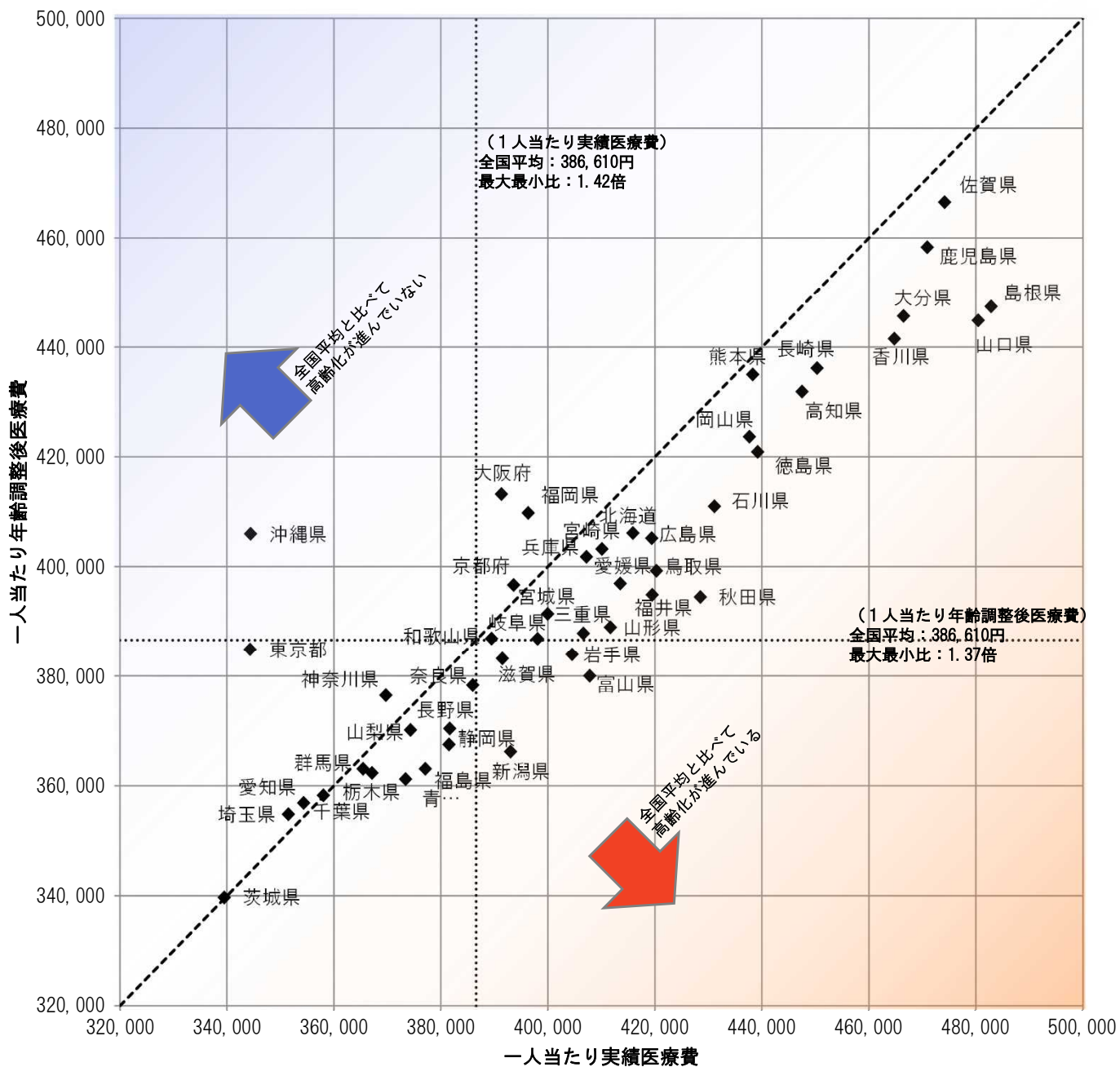
<対全国比(1人当たり実績医療費)>



<地域差指数(1人当たり年齢調整後医療費)>

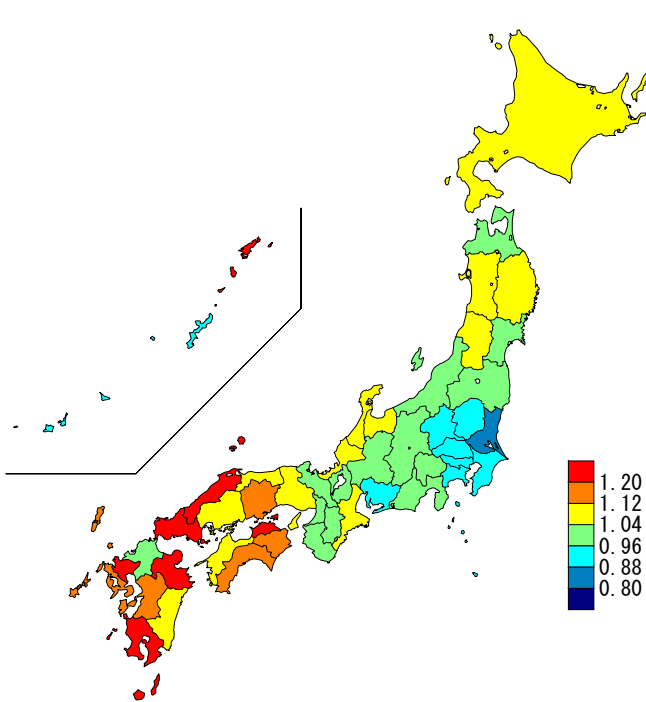


図表3-4 1人当たり実績医療費と年齢調整後医療費の関係

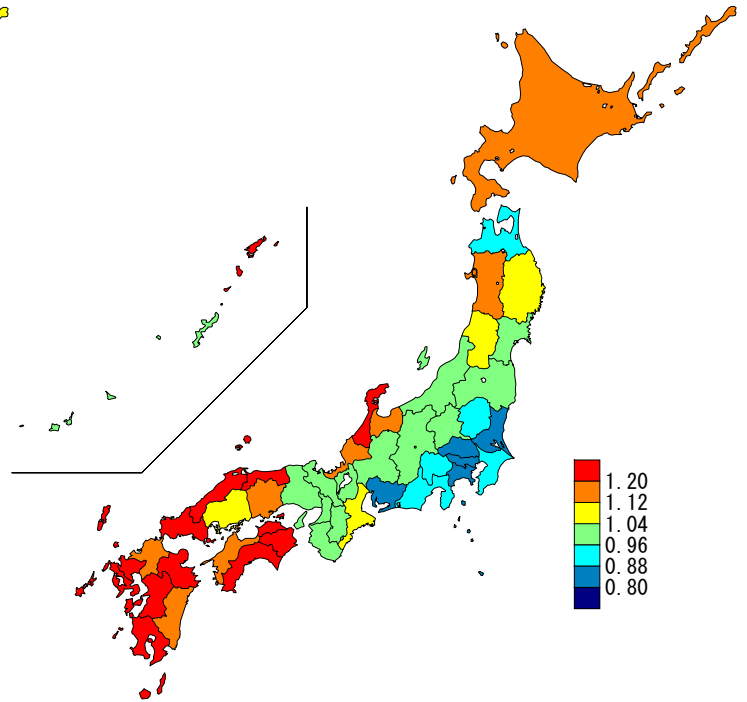


図表3-5 医療費マップ（対全国比（1人あたり実績医療費））

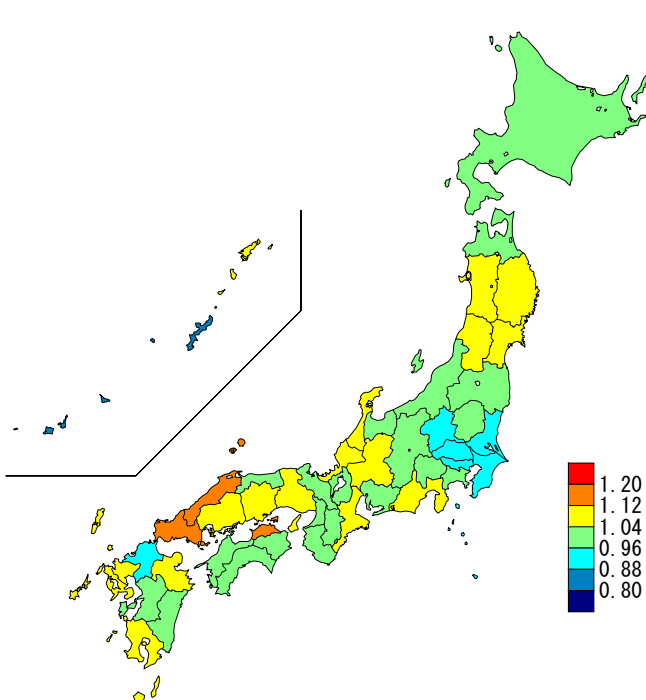
<診療種別計>



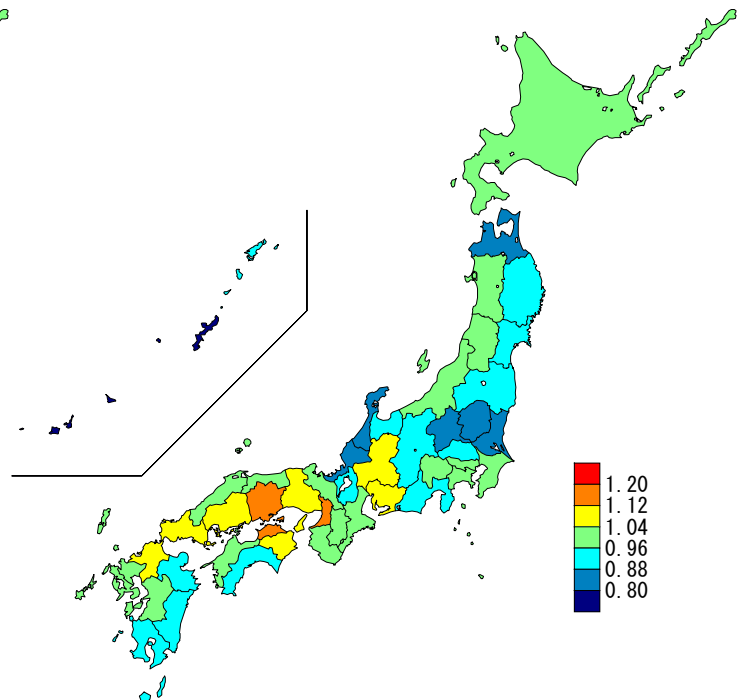
<入院>



<入院外>

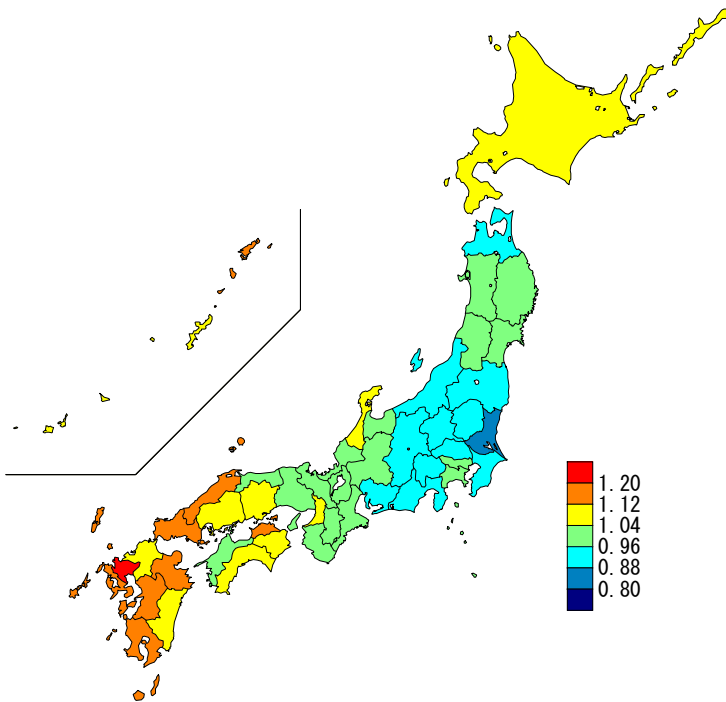


<歯科>

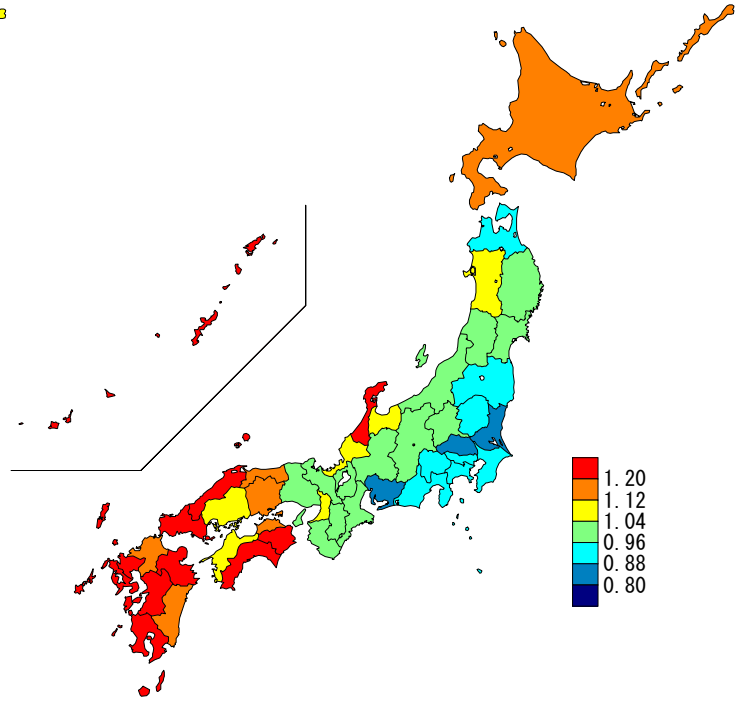


図表3-6 医療費マップ（地域差指数（1人当たり年齢調整後医療費））

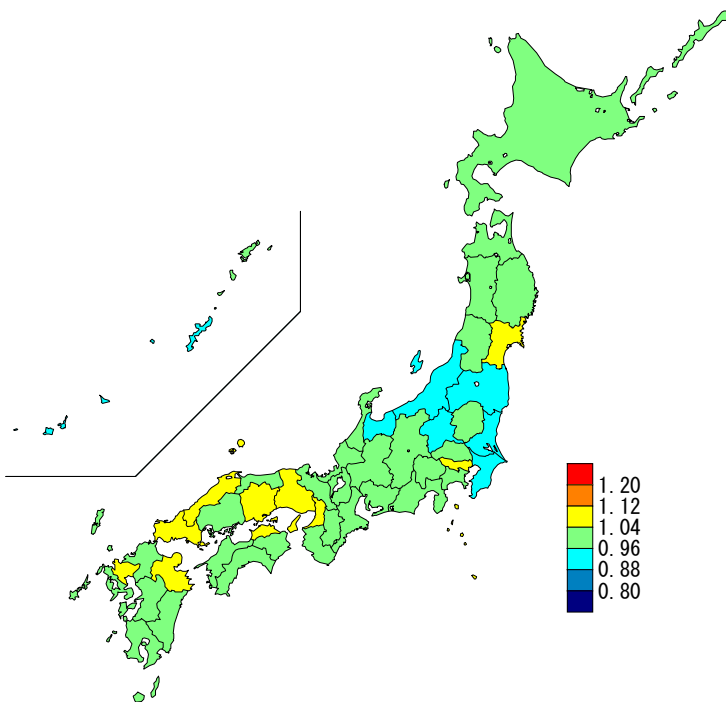
<診療種別計>



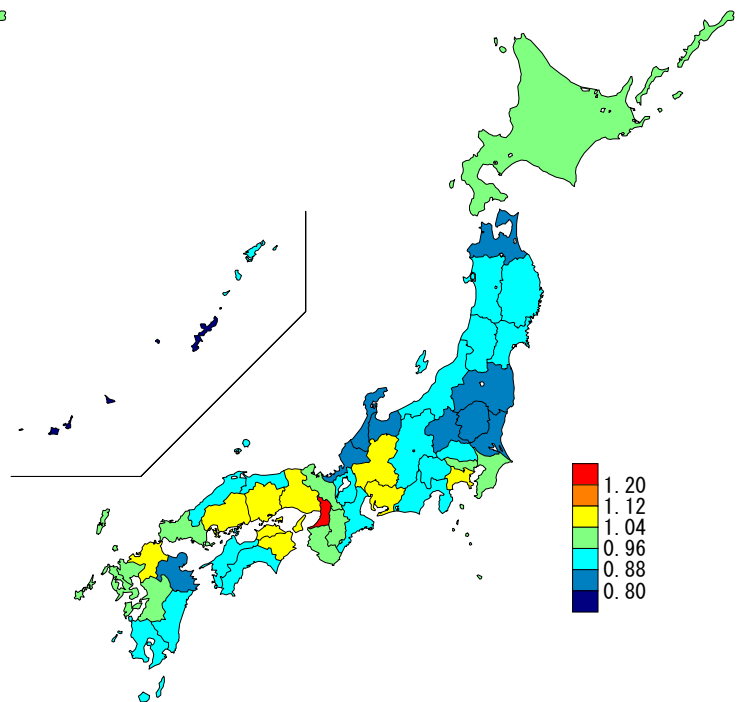
<入院>



<入院外>



<歯科>



図表3-7 1人当たり年齢調整後医療費の上位及び下位5都道府県の推移

	上位5都道府県									
	1位		2位		3位		4位		5位	
平成26年度 (2014年度)	佐賀県	392,635円 1.199	長崎県	382,023円 1.167	鹿児島県	380,809円 1.163	香川県	380,365円 1.162	大分県	377,664円 1.153
平成27年度 (2015年度)	佐賀県	412,503円 1.201	鹿児島県	402,456円 1.172	長崎県	399,212円 1.162	大分県	396,644円 1.155	香川県	396,288円 1.154
平成28年度 (2016年度)	佐賀県	417,349円 1.204	鹿児島県	406,256円 1.172	長崎県	400,902円 1.157	山口県	396,897円 1.145	大分県	396,370円 1.144
平成29年度 (2017年度)	佐賀県	429,306円 1.207	鹿児島県	417,590円 1.174	長崎県	413,567円 1.163	大分県	409,298円 1.151	山口県	407,951円 1.147
平成30年度 (2018年度)	佐賀県	436,110円 1.207	鹿児島県	427,472円 1.183	長崎県	418,520円 1.158	島根県	416,745円 1.154	香川県	416,272円 1.152
令和元年度 (2019年度)	佐賀県	446,943円 1.202	鹿児島県	440,996円 1.186	島根県	431,265円 1.160	大分県	427,513円 1.150	山口県	427,325円 1.149
令和2年度 (2020年度)	佐賀県	442,823円 1.218	鹿児島県	440,550円 1.212	島根県	427,868円 1.177	山口県	424,226円 1.167	大分県	424,169円 1.166
令和3年度 (2021年度)	佐賀県	466,529円 1.207	鹿児島県	458,327円 1.186	島根県	447,422円 1.157	大分県	445,702円 1.153	山口県	444,884円 1.151
	下位5都道府県									
	47位		46位		45位		44位		43位	
平成26年度 (2014年度)	茨城県	292,505円 0.893	千葉県	297,999円 0.910	埼玉県	300,262円 0.917	愛知県	300,455円 0.918	栃木県	300,463円 0.918
平成27年度 (2015年度)	茨城県	306,916円 0.894	千葉県	313,422円 0.912	愛知県	314,300円 0.915	埼玉県	315,554円 0.919	栃木県	315,639円 0.919
平成28年度 (2016年度)	茨城県	311,306円 0.898	愛知県	317,123円 0.915	千葉県	318,107円 0.918	栃木県	319,064円 0.921	埼玉県	319,328円 0.922
平成29年度 (2017年度)	茨城県	316,253円 0.889	愛知県	324,252円 0.912	千葉県	326,803円 0.919	栃木県	327,324円 0.920	埼玉県	328,207円 0.923
平成30年度 (2018年度)	茨城県	319,519円 0.884	愛知県	329,091円 0.911	千葉県	331,967円 0.919	埼玉県	333,195円 0.922	栃木県	334,968円 0.927
令和元年度 (2019年度)	茨城県	329,665円 0.887	愛知県	340,165円 0.915	千葉県	341,005円 0.917	埼玉県	341,457円 0.918	群馬県	345,871円 0.930
令和2年度 (2020年度)	茨城県	321,331円 0.884	愛知県	332,251円 0.914	埼玉県	332,516円 0.914	千葉県	332,585円 0.915	群馬県	338,817円 0.932
令和3年度 (2021年度)	茨城県	339,710円 0.879	埼玉県	354,859円 0.918	愛知県	356,890円 0.923	千葉県	358,260円 0.927	青森県	361,229円 0.934

注) 上段: 1人当たり年齢調整後医療費、下段: 地域差指数

図表3-8 診療種別最大・最小の推移

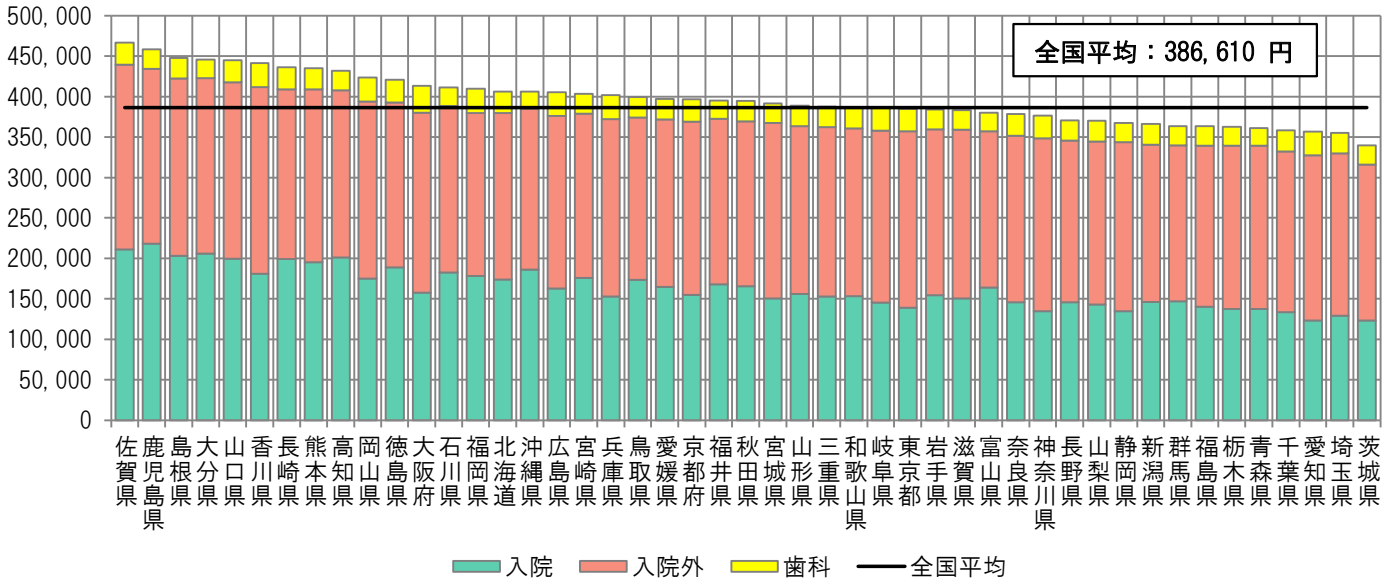
	計						入院					
	最大		最小		最大/最小	最大		最小		最大/最小		
平成26年度 (2014年度)	佐賀県	392,635円 1.199	茨城県	292,505円 0.893	1.34倍	鹿児島県	177,188円 1.405	愛知県	102,358円 0.812	1.73倍		
平成27年度 (2015年度)	佐賀県	412,503円 1.201	茨城県	306,916円 0.894	1.34倍	鹿児島県	186,164円 1.426	愛知県	105,551円 0.809	1.76倍		
平成28年度 (2016年度)	佐賀県	417,349円 1.204	茨城県	311,306円 0.898	1.34倍	鹿児島県	190,066円 1.425	愛知県	108,294円 0.812	1.76倍		
平成29年度 (2017年度)	佐賀県	429,306円 1.207	茨城県	316,253円 0.889	1.36倍	鹿児島県	196,455円 1.418	愛知県	111,621円 0.806	1.76倍		
平成30年度 (2018年度)	佐賀県	436,110円 1.207	茨城県	319,519円 0.884	1.36倍	鹿児島県	204,297円 1.435	愛知県	114,619円 0.805	1.78倍		
令和元年度 (2019年度)	佐賀県	446,943円 1.202	茨城県	329,665円 0.887	1.36倍	鹿児島県	211,143円 1.441	愛知県	118,250円 0.807	1.79倍		
令和2年度 (2020年度)	佐賀県	442,823円 1.218	茨城県	321,331円 0.884	1.38倍	鹿児島県	213,869円 1.484	愛知県	115,924円 0.804	1.84倍		
令和3年度 (2021年度)	佐賀県	466,529円 1.207	茨城県	339,710円 0.879	1.37倍	鹿児島県	218,248円 1.441	愛知県	123,358円 0.815	1.77倍		
	入院外						歯科					
	最大		最小		最大/最小	最大		最小		最大/最小		
平成26年度 (2014年度)	香川県	198,015円 1.118	群馬県	164,728円 0.930	1.20倍	大阪府	29,844円 1.230	沖縄県	19,612円 0.808	1.52倍		
平成27年度 (2015年度)	香川県	211,612円 1.124	富山県	176,792円 0.939	1.20倍	大阪府	30,326円 1.231	沖縄県	19,741円 0.802	1.54倍		
平成28年度 (2016年度)	佐賀県	208,335円 1.106	富山県	176,066円 0.935	1.18倍	大阪府	30,524円 1.232	沖縄県	20,002円 0.807	1.53倍		
平成29年度 (2017年度)	香川県	211,299円 1.100	富山県	177,815円 0.926	1.19倍	大阪府	31,009円 1.238	福井県	20,217円 0.807	1.53倍		
平成30年度 (2018年度)	香川県	212,671円 1.099	富山県	178,637円 0.923	1.19倍	大阪府	31,242円 1.232	沖縄県	20,526円 0.809	1.52倍		
令和元年度 (2019年度)	香川県	219,720円 1.102	群馬県	184,075円 0.923	1.19倍	大阪府	32,119円 1.240	沖縄県	20,897円 0.807	1.54倍		
令和2年度 (2020年度)	香川県	216,001円 1.111	群馬県	179,312円 0.923	1.20倍	大阪府	30,772円 1.223	沖縄県	20,010円 0.795	1.54倍		
令和3年度 (2021年度)	香川県	230,815円 1.108	茨城県	192,653円 0.925	1.20倍	大阪府	33,108円 1.229	沖縄県	20,911円 0.776	1.58倍		

注) 上段: 1人当たり年齢調整後医療費、下段: 地域差指数

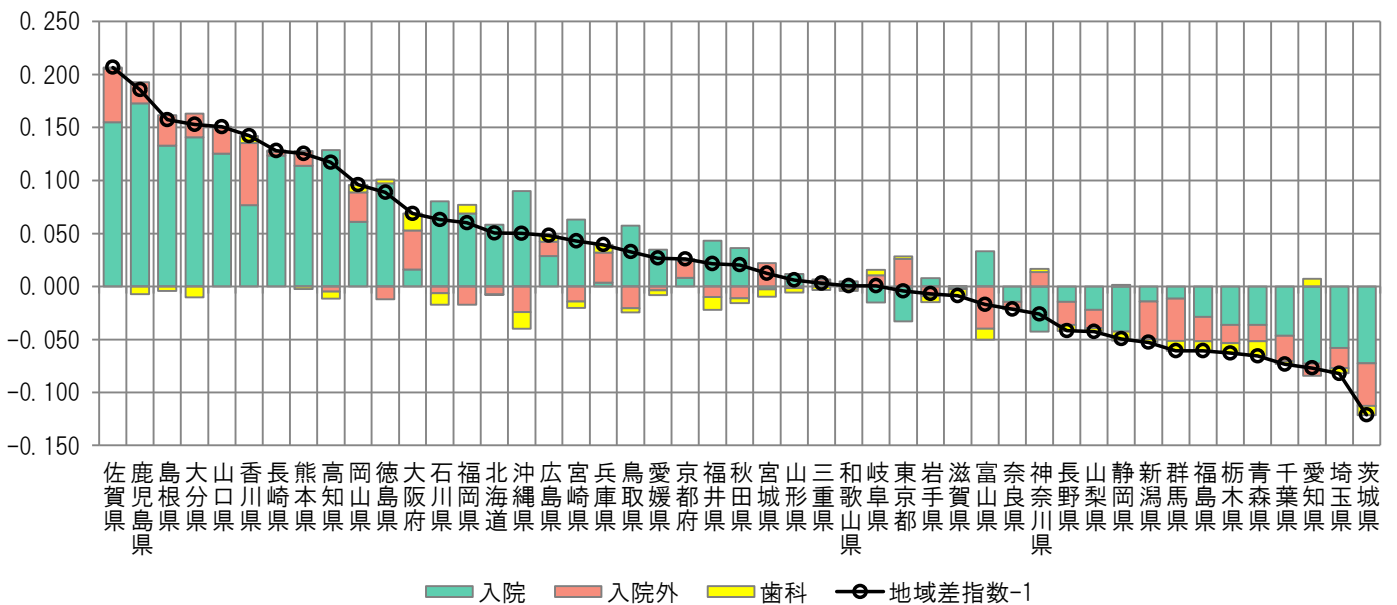
(3) 地域差（診療種別計）に対する各種寄与

図表3-9 診療種別寄与度

< 1人当たり年齢調整後医療費の診療種別内訳 >



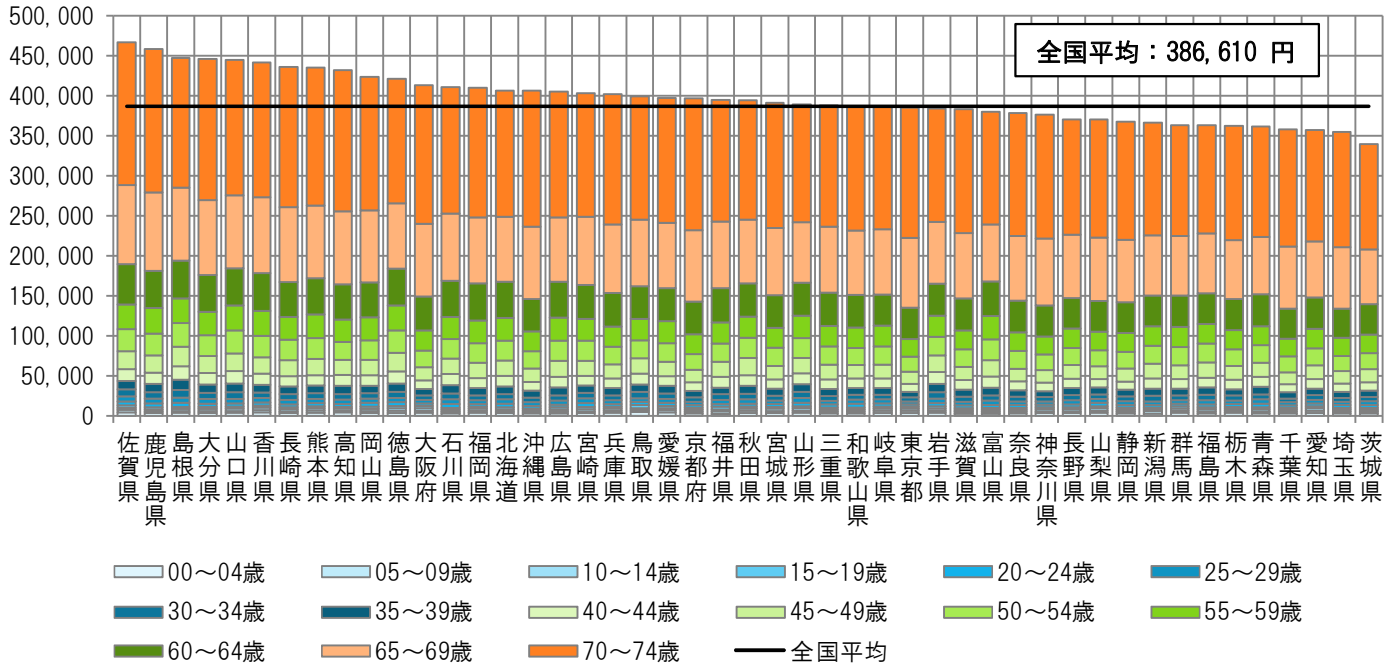
< 地域差指数の診療種別寄与度 >



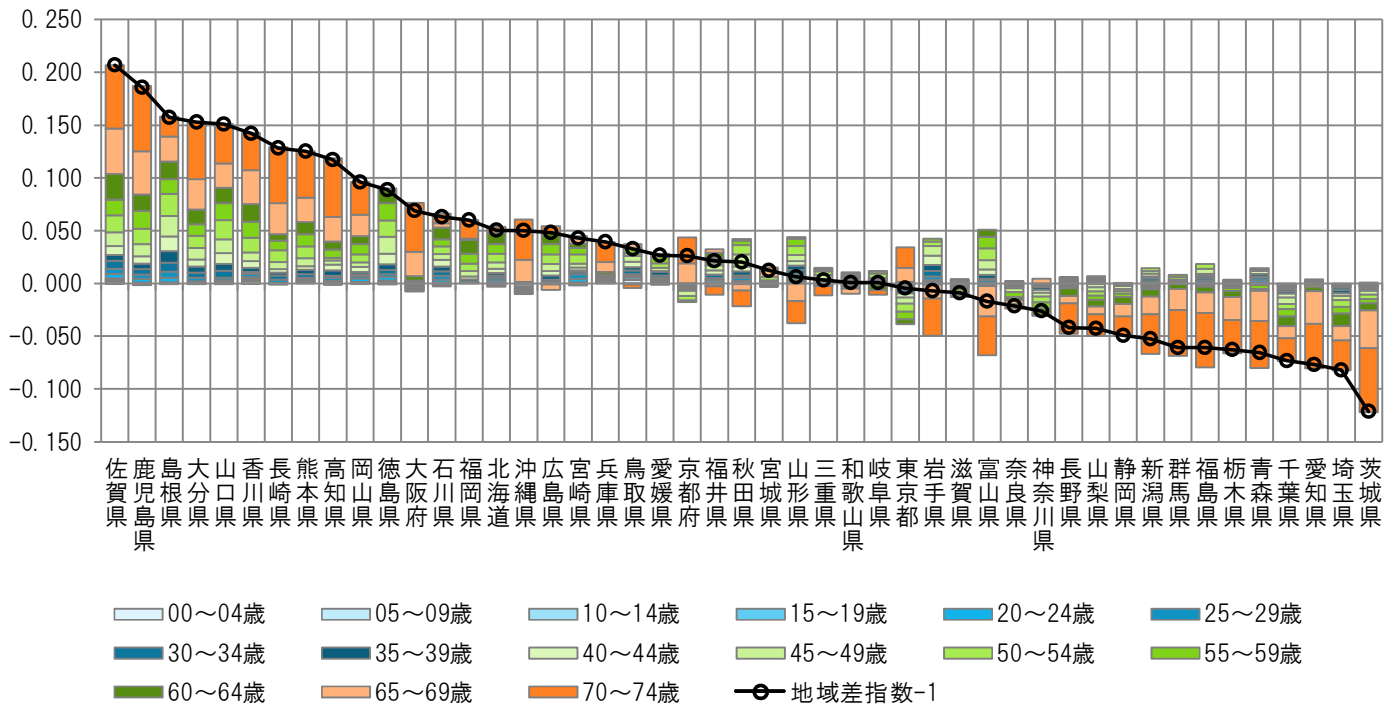
注) 各都道府県の地域差指数の全国平均からのかい離（地域差指数-1）を診療種別の寄与度に分解したもの。

図表3-10 年齢階級別寄与度

< 1人当たり年齢調整後医療費の年齢階級別内訳 >



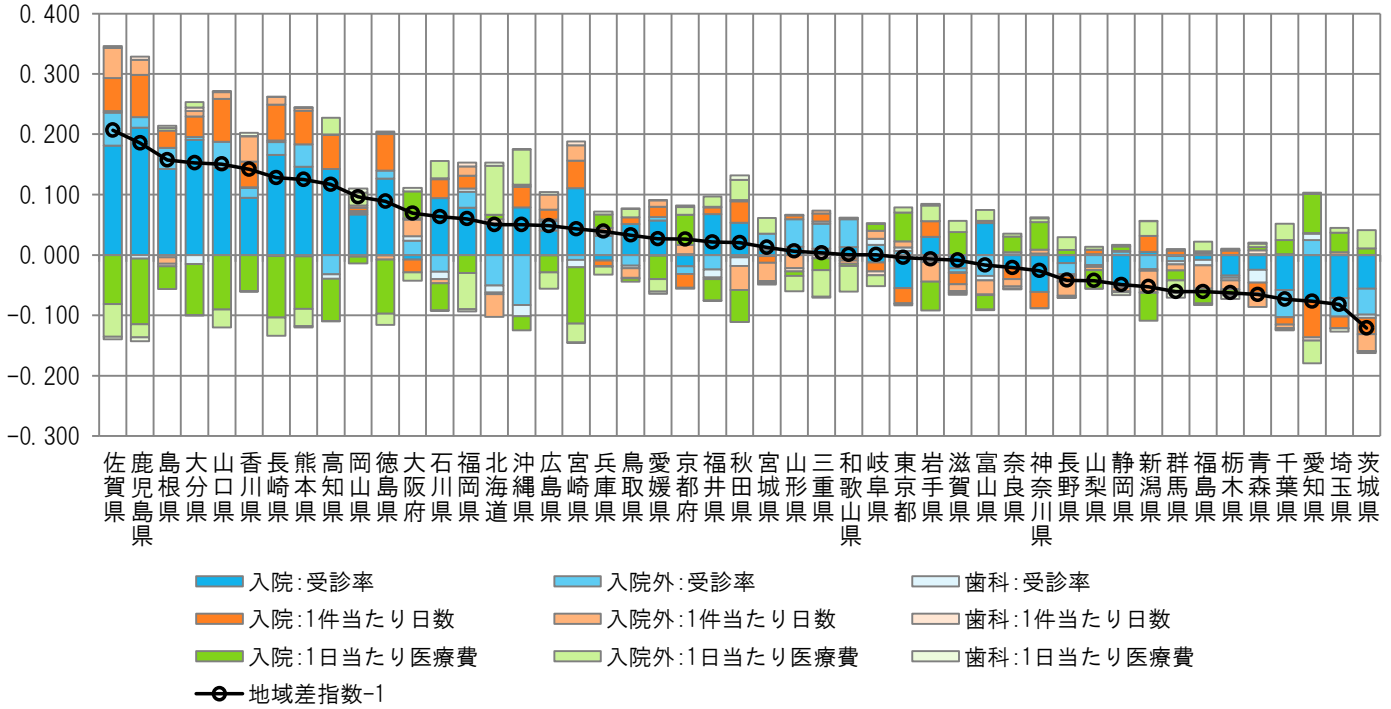
< 地域差指数の年齢階級別寄与度 >



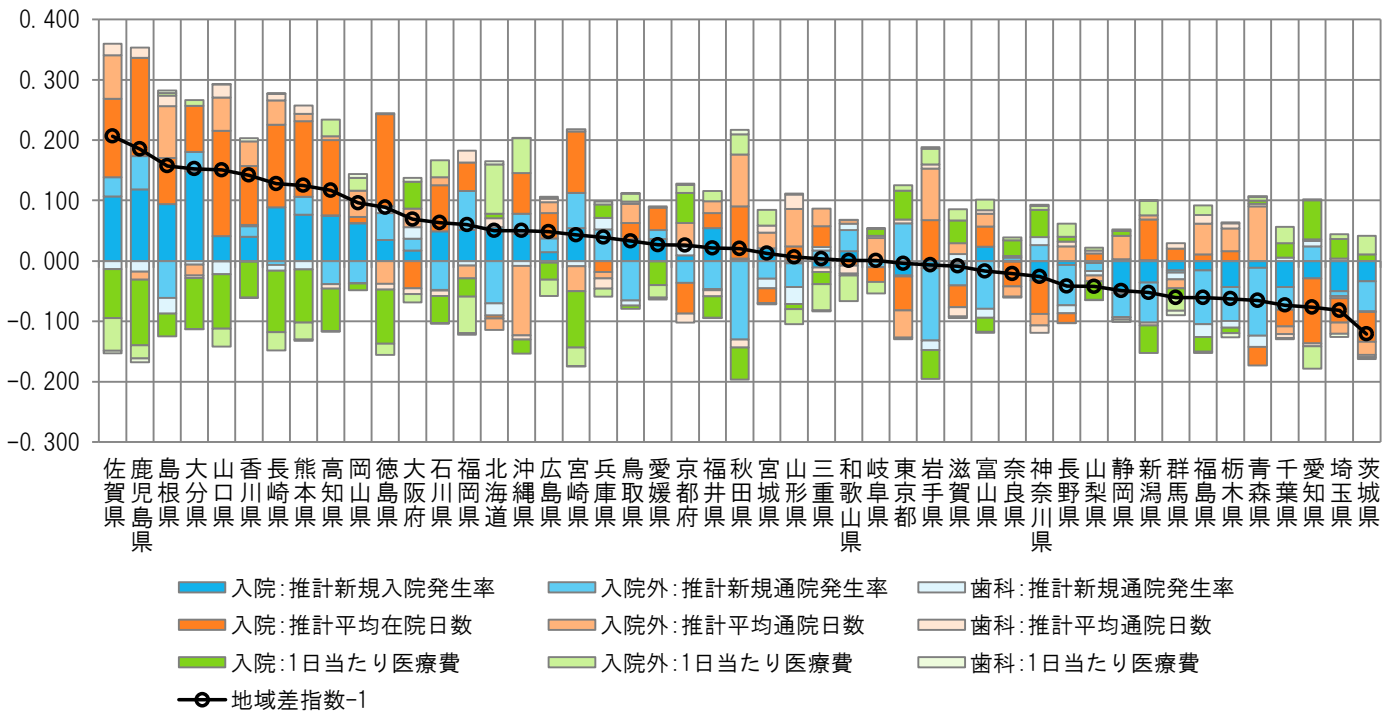
注) 各都道府県の地域差指数の全国平均からの乖離（地域差指数-1）を年齢階級別の寄与度に分解したもの。

図表 3-12 三要素別寄与度

<地域差指数の診療種別三要素別寄与度>



<地域差指数の診療種別新三要素別寄与度>

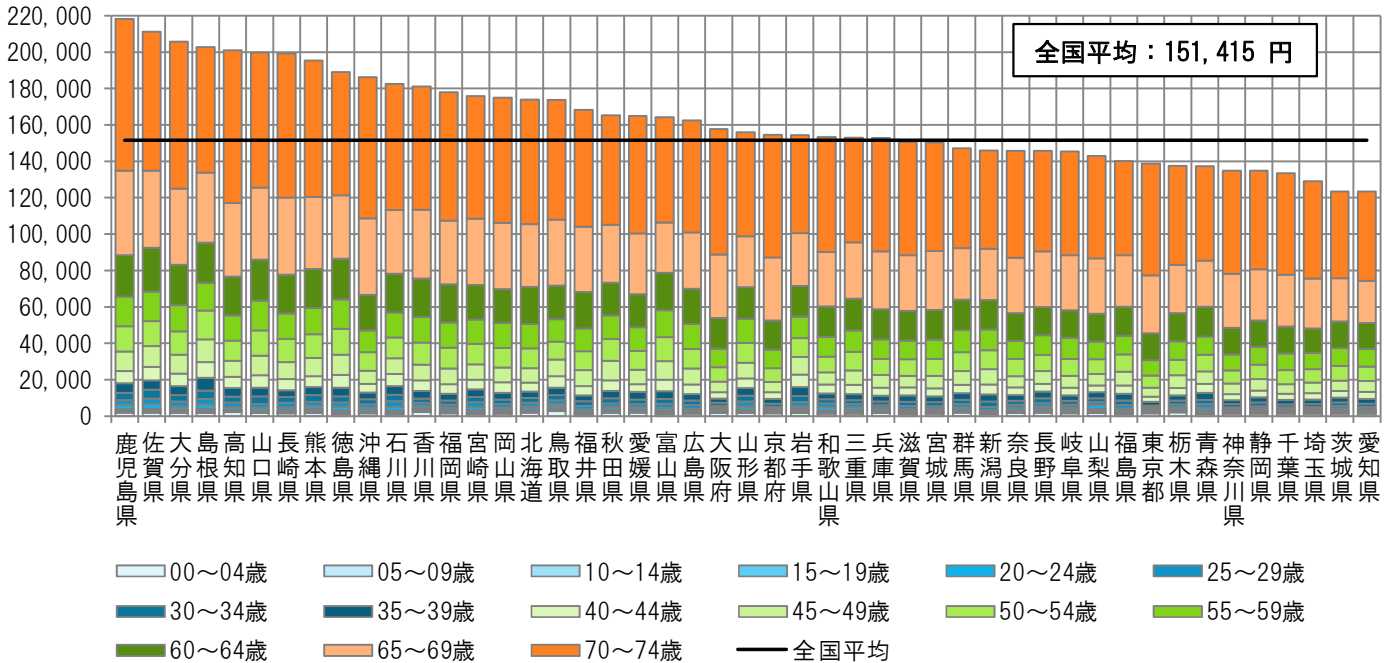


注) 各都道府県の地域差指数の全国平均からのかい離 (地域差指数 - 1) を診療種別三要素別/新三要素別の寄与度に分解したものの。

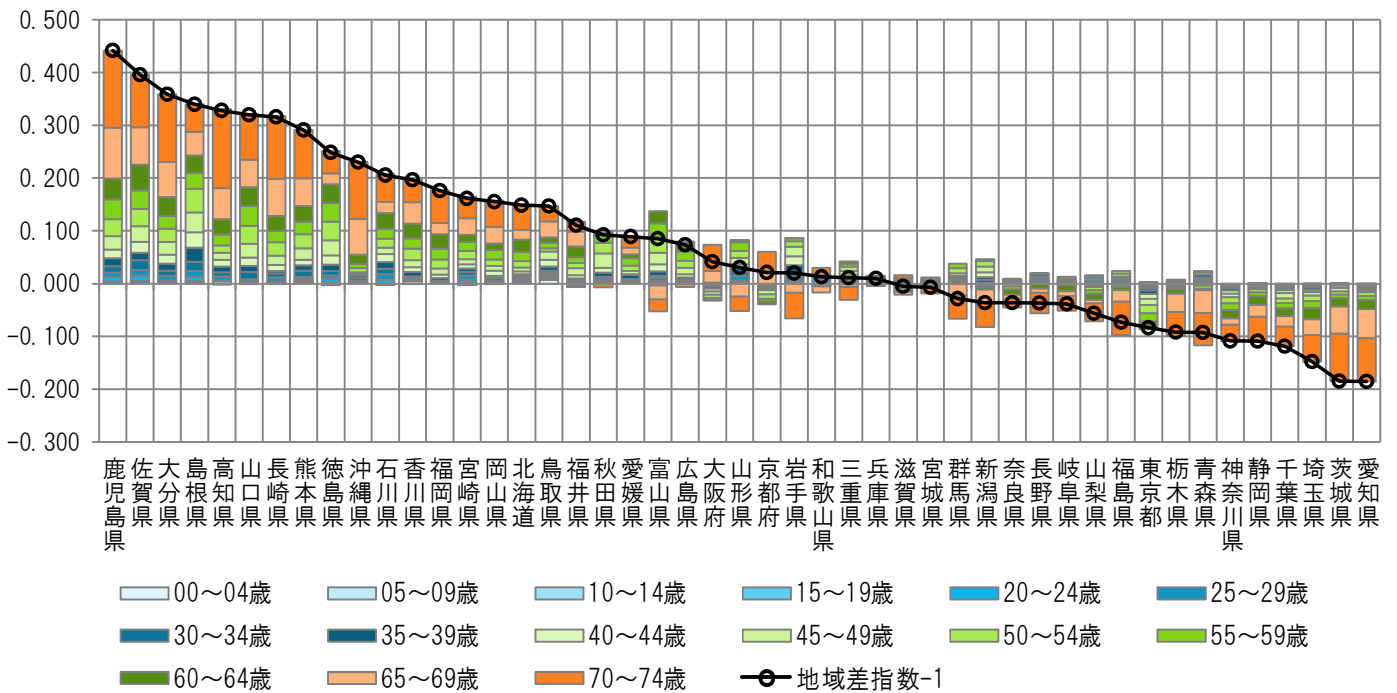
(4) 地域差（入院）に対する各種寄与

図表3-13 年齢階級別寄与度

< 1人当たり年齢調整後医療費の年齢階級別内訳 >



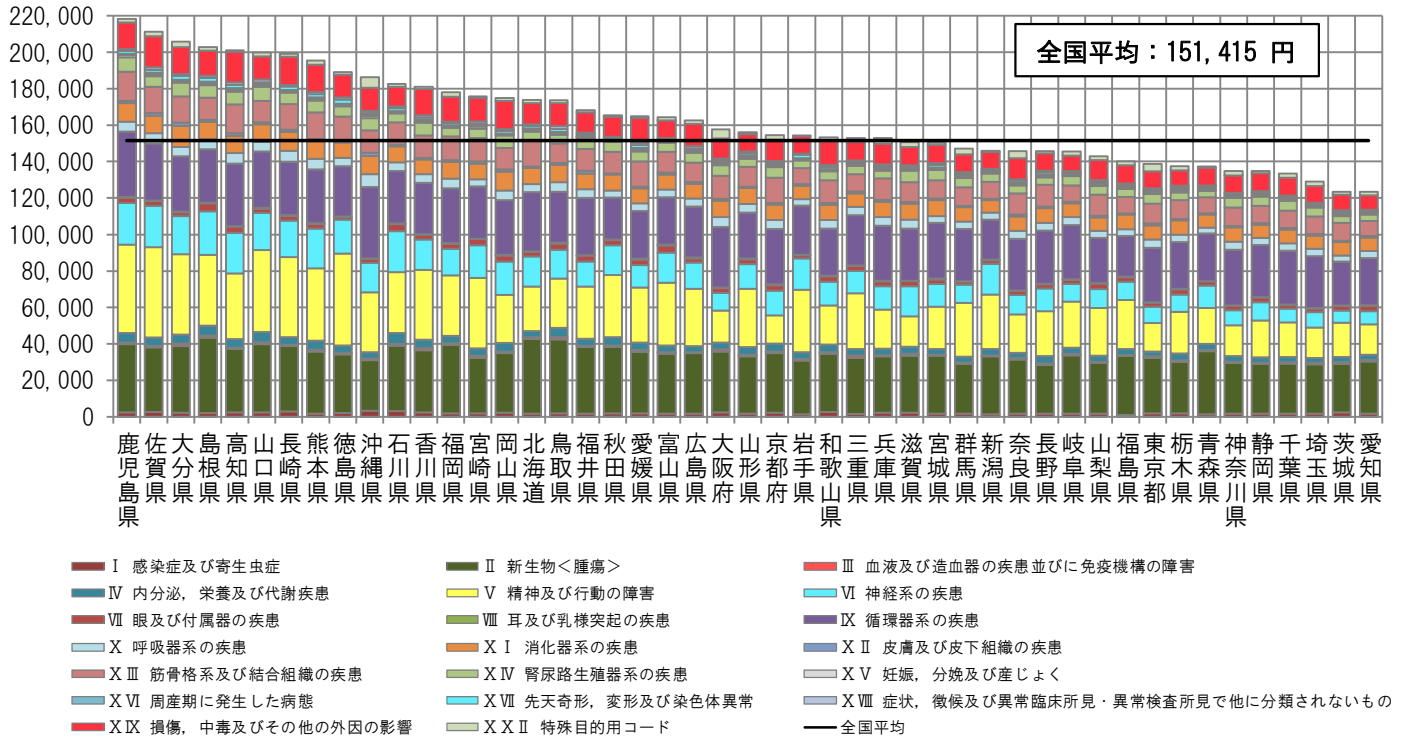
< 地域差指数の年齢階級別寄与度 >



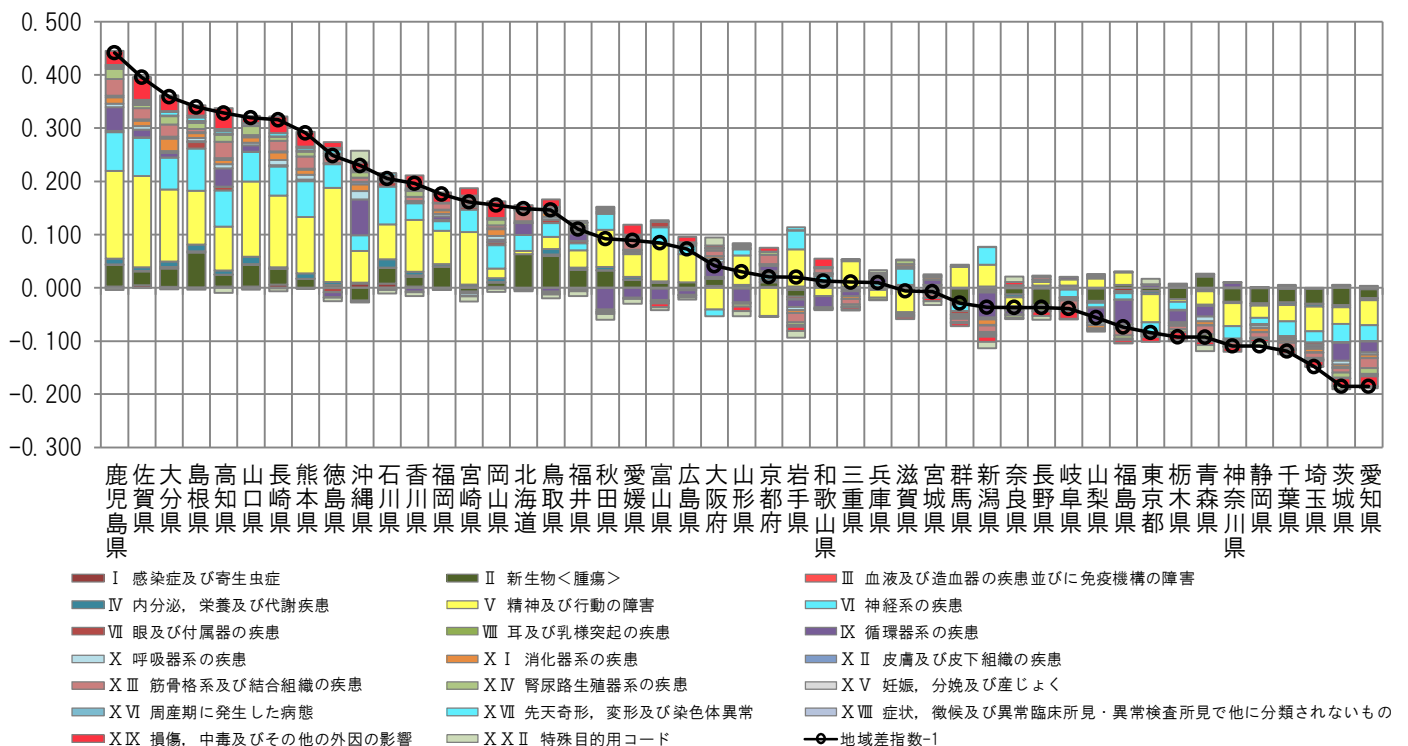
注) 各都道府県の地域差指数の全国平均からのかい離（地域差指数-1）を年齢階級別の寄与度に分解したもの。

図表3-14 疾病分類別寄与度

< 1人当たり年齢調整後医療費の疾病分類別内訳 >



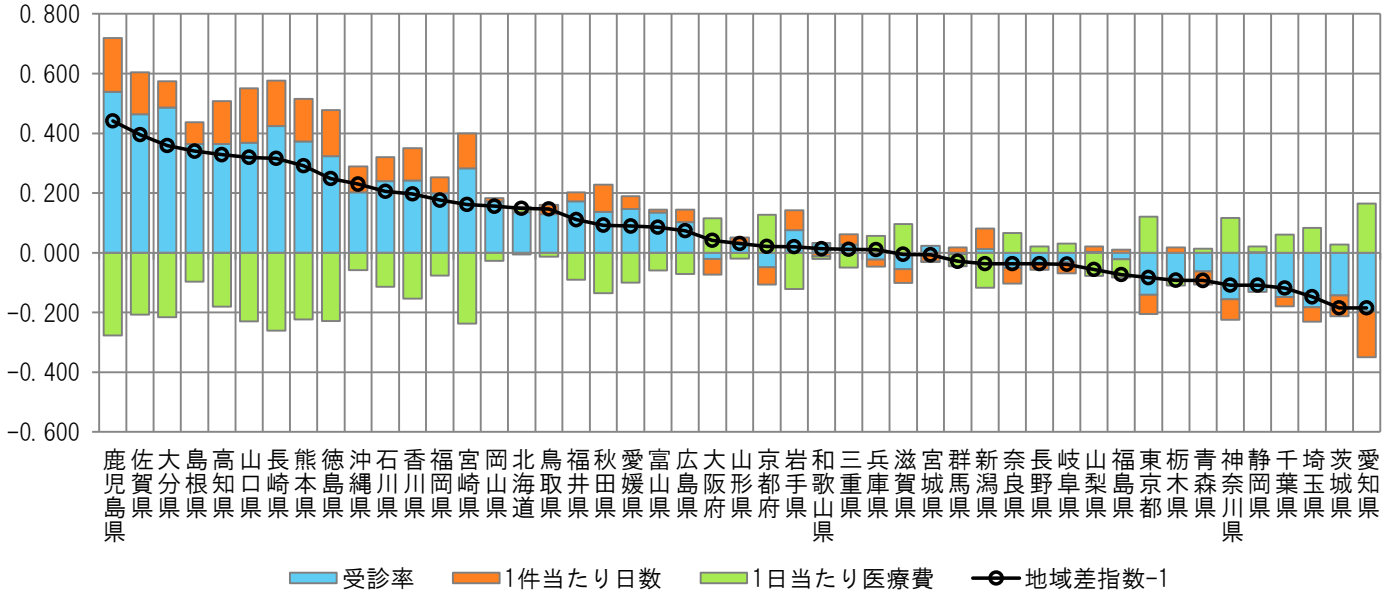
< 地域差指数の疾病分類別寄与度 >



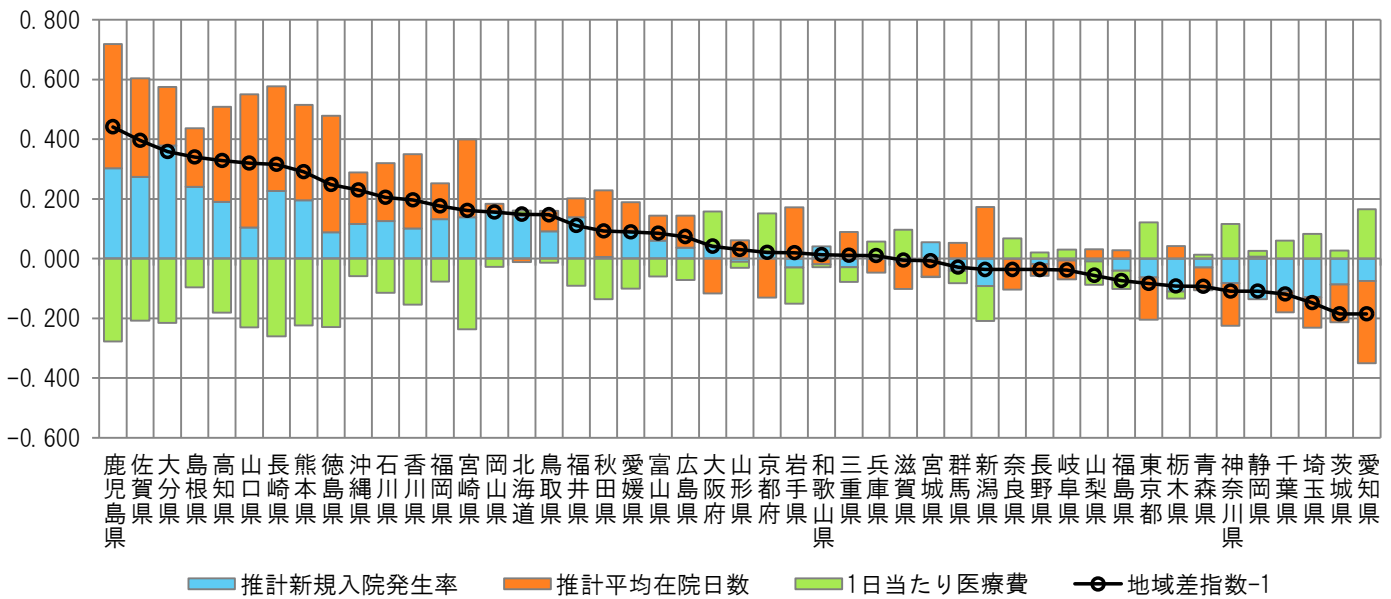
注) 各都道府県の地域差指数の全国平均からのかい離(地域差指数-1)を疾病分類別の寄与度に分解したもの。

図表3-15 三要素別寄与度

<地域差指数の三要素別寄与度>



<地域差指数の新三要素別寄与度>

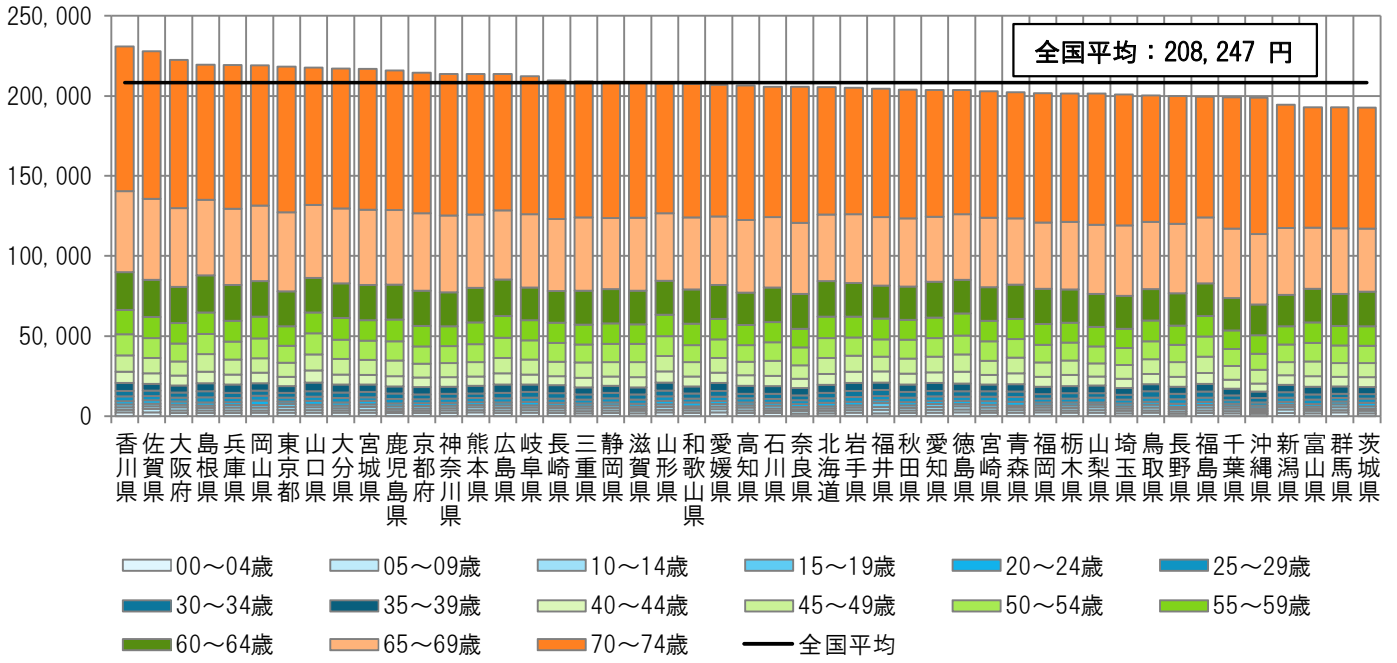


注) 各都道府県の地域差指数の全国平均からのかい離(地域差指数-1)を三要素別/新三要素別の寄与度に分解したもの。

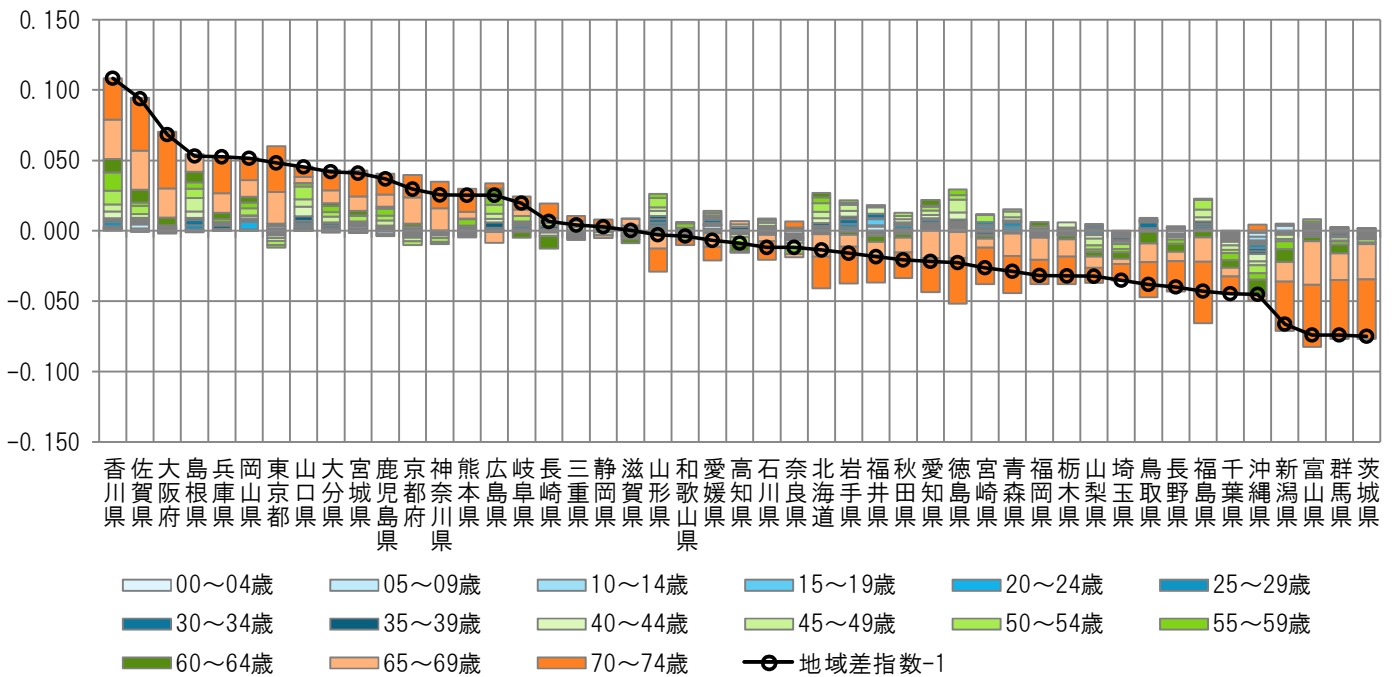
(5) 地域差（入院外）に対する各種寄与

図表3-16 年齢階級別寄与度

< 1人当たり年齢調整後医療費の年齢階級別内訳 >



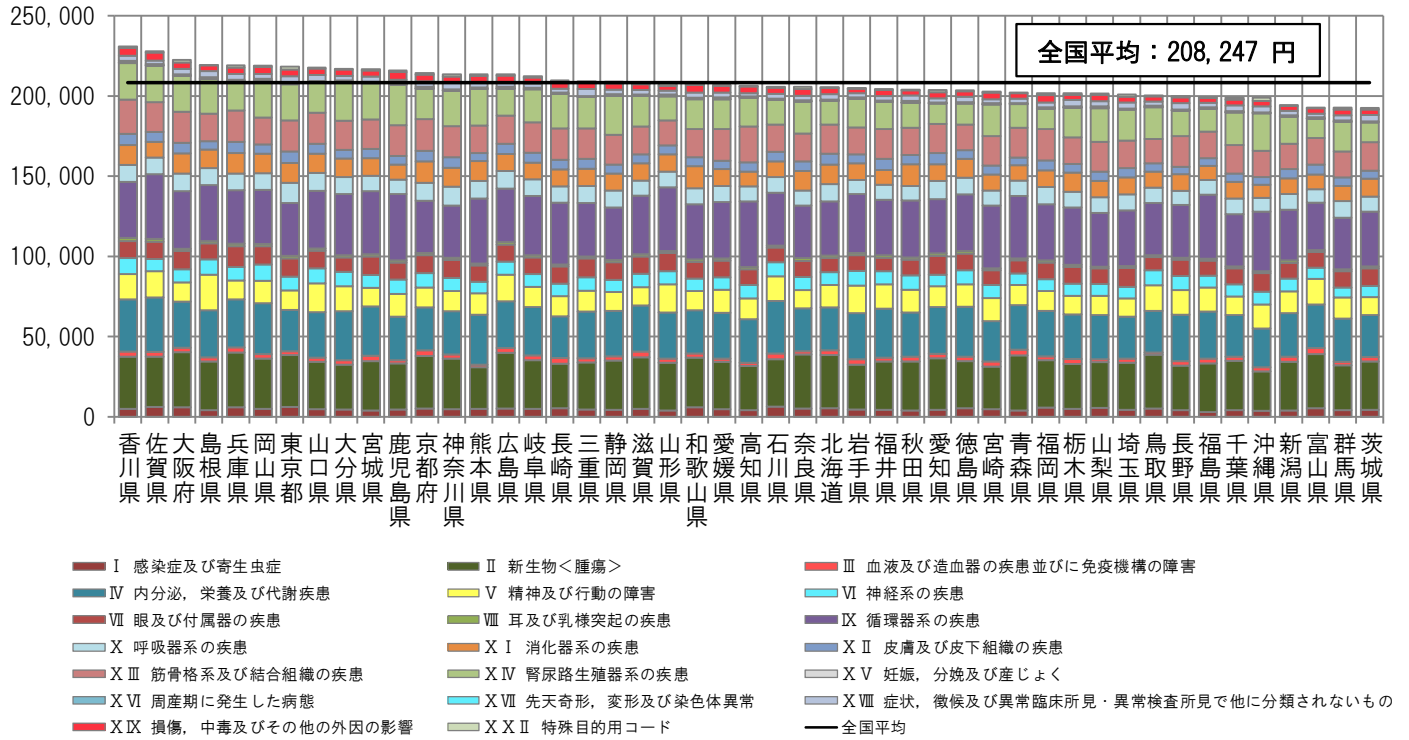
< 地域差指数の年齢階級別寄与度 >



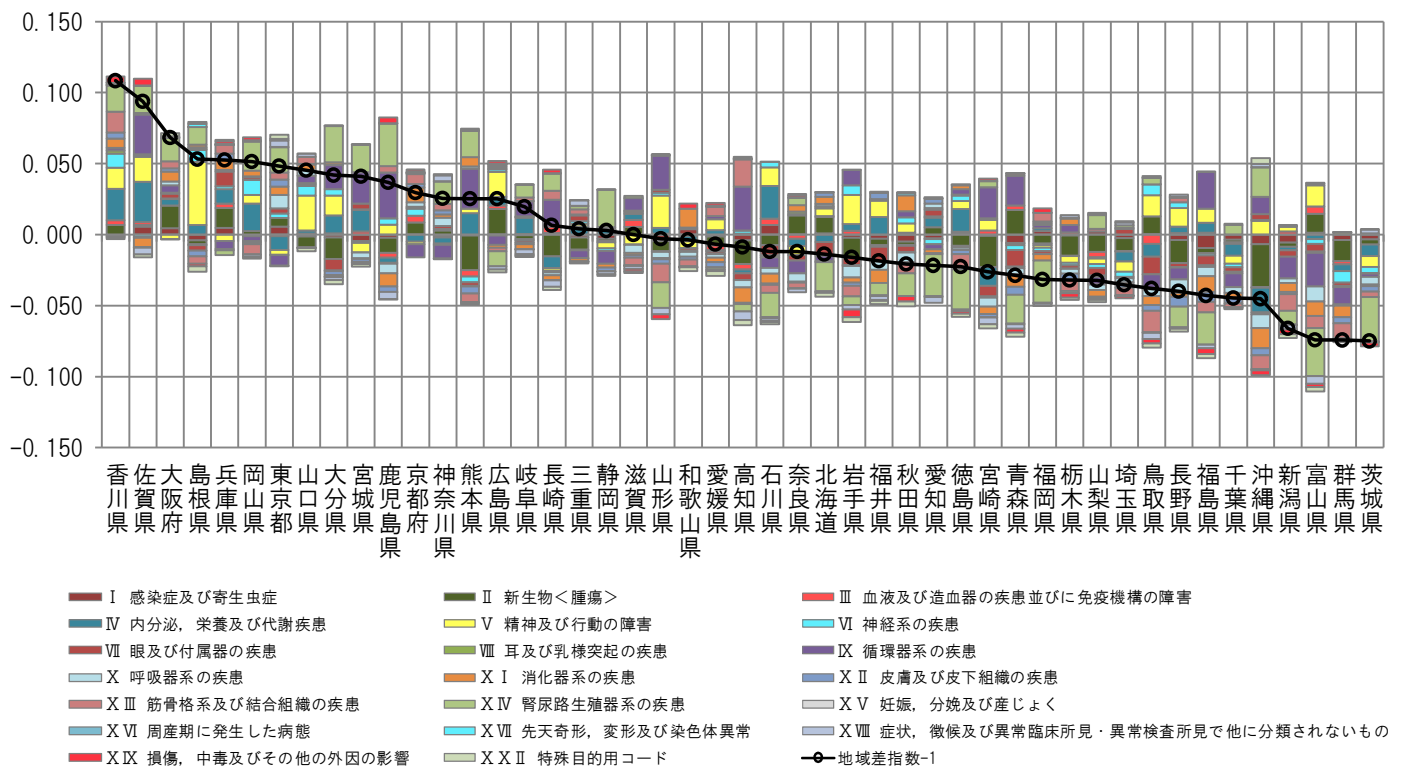
注) 各都道府県の地域差指数の全国平均からの乖離（地域差指数-1）を年齢階級別の寄与度に分解したもの。

図表3-17 疾病分類別寄与度

< 1人当たり年齢調整後医療費の疾病分類別内訳 >



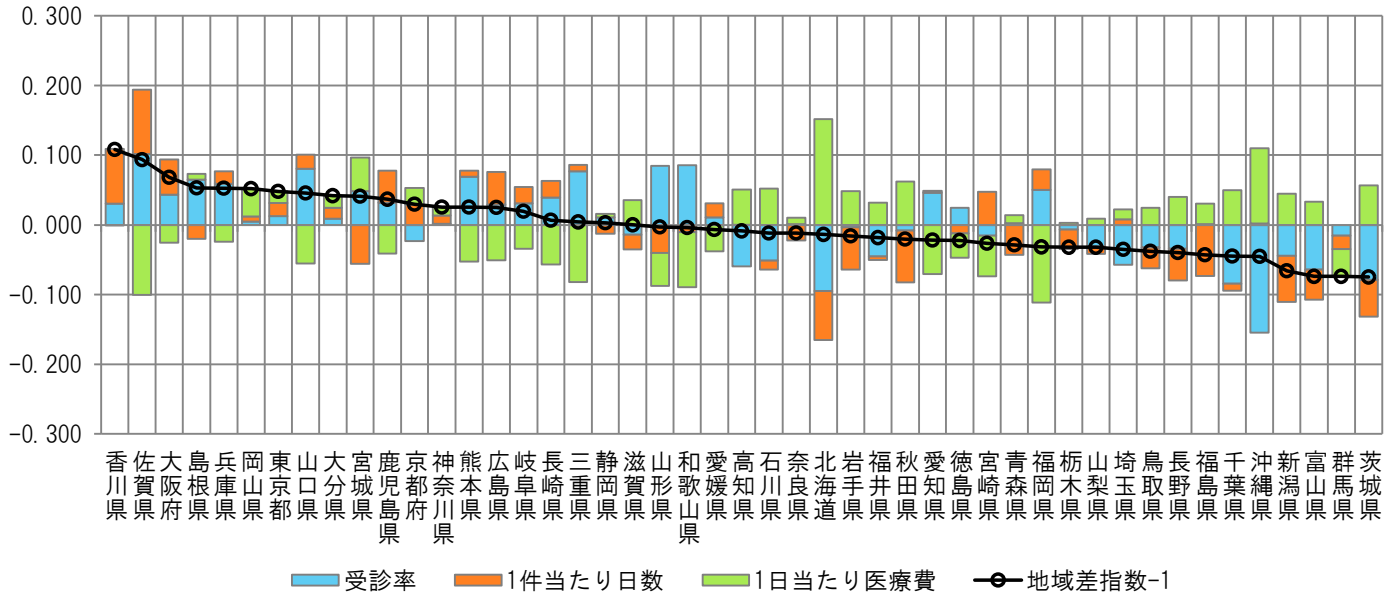
< 地域差指数の疾病分類別寄与度 >



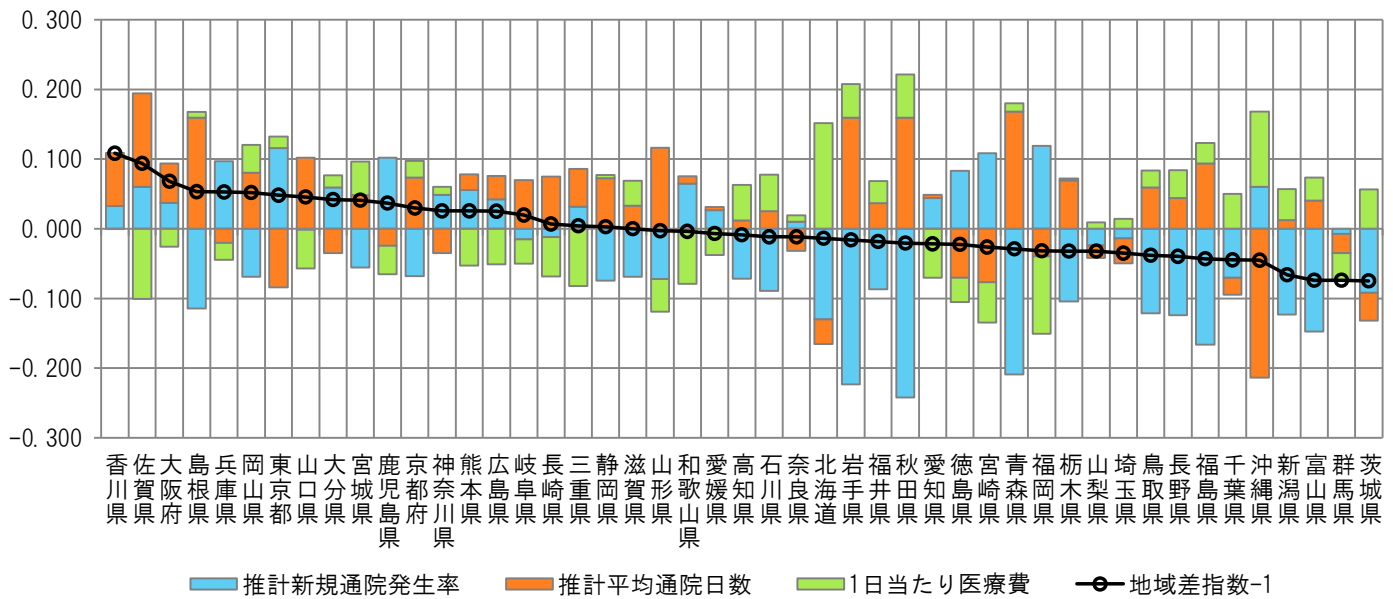
注) 各都道府県の地域差指数の全国平均からのかい離（地域差指数-1）を疾病分類別の寄与度に分解したものの。

図表3-18 三要素別寄与度

<地域差指数の三要素別寄与度>



<地域差指数の新三要素別寄与度>

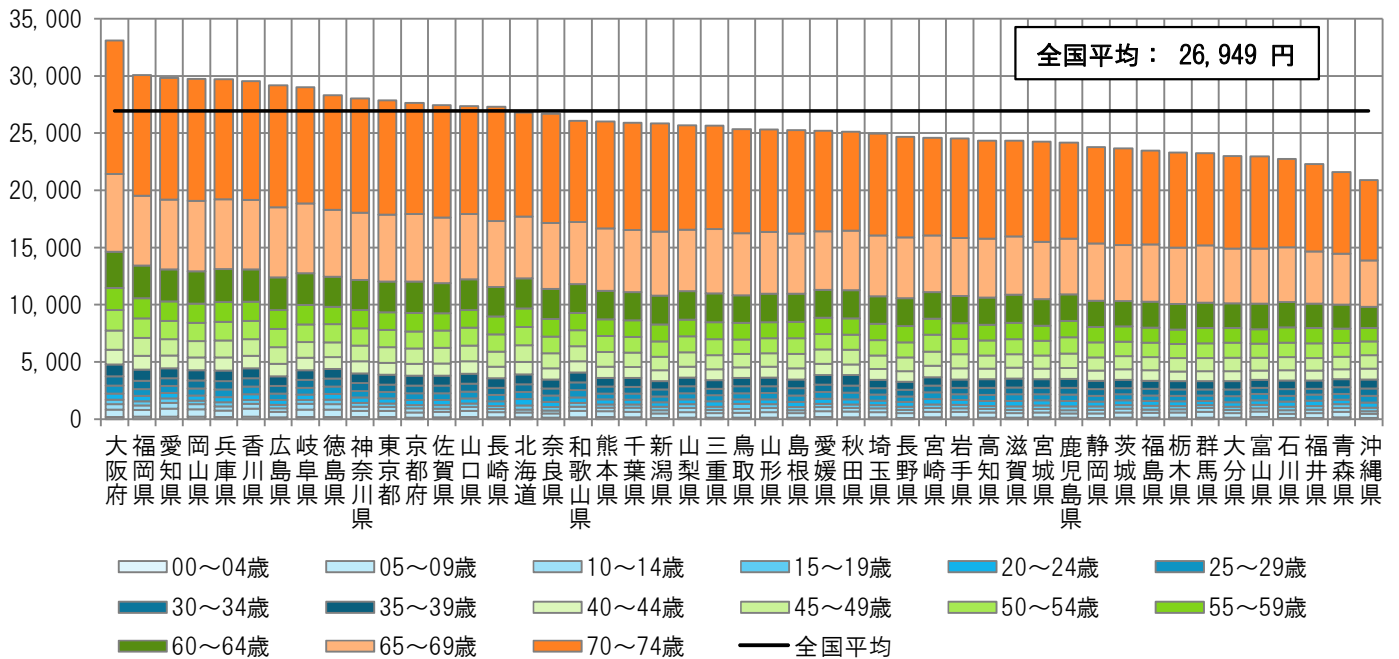


注) 各都道府県の地域差指数の全国平均からのかい離（地域差指数-1）を三要素別/新三要素別の寄与度に分解したもの。

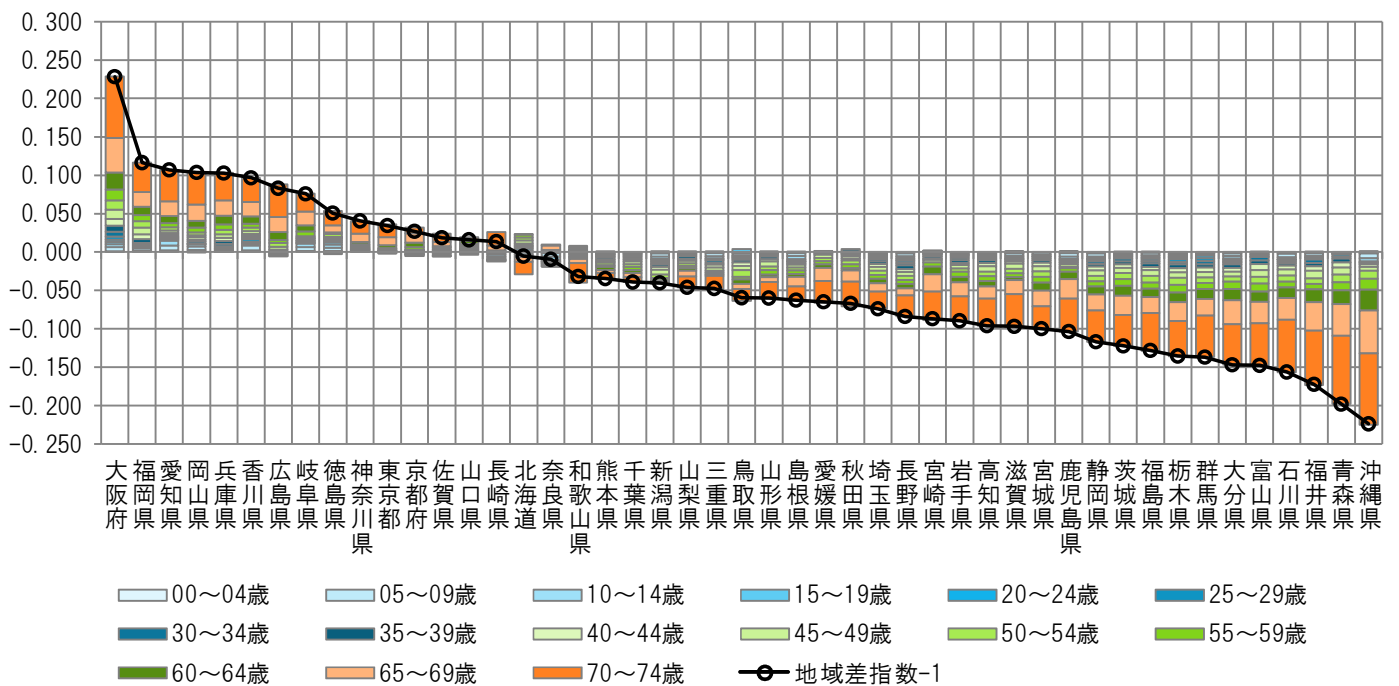
(6) 地域差（歯科）に対する各種寄与

図表3-19 年齢階級別寄与度

< 1人当たり年齢調整後医療費の年齢階級別内訳 >



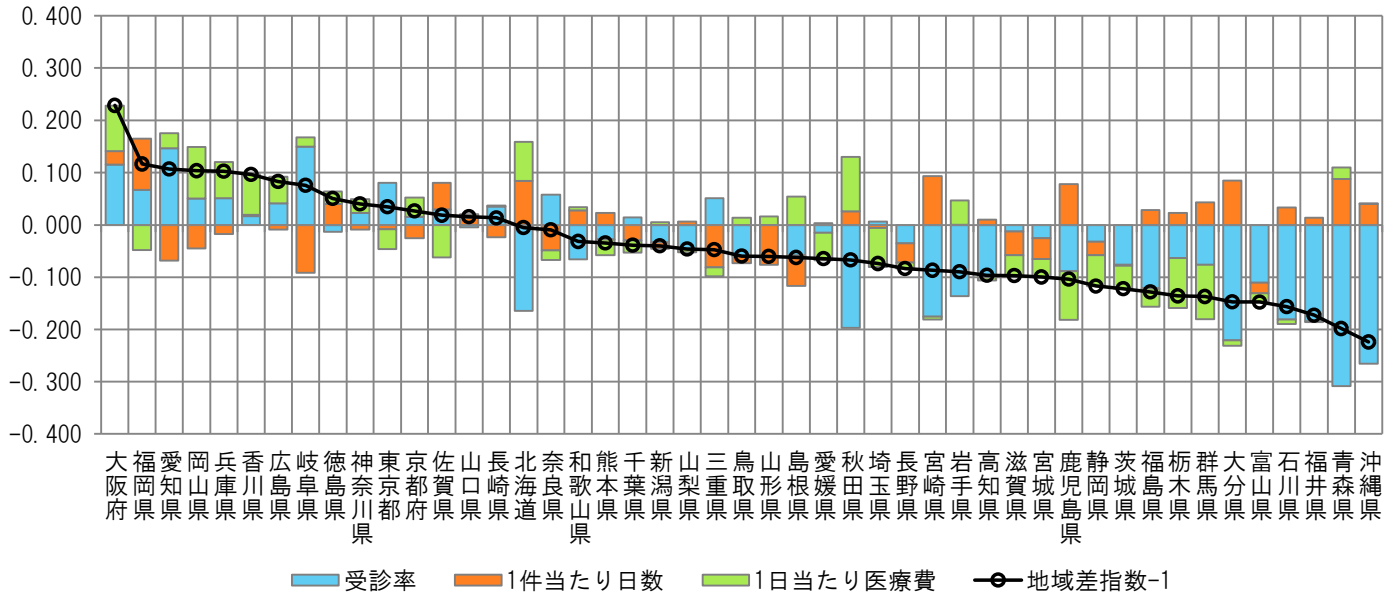
< 地域差指数の年齢階級別寄与度 >



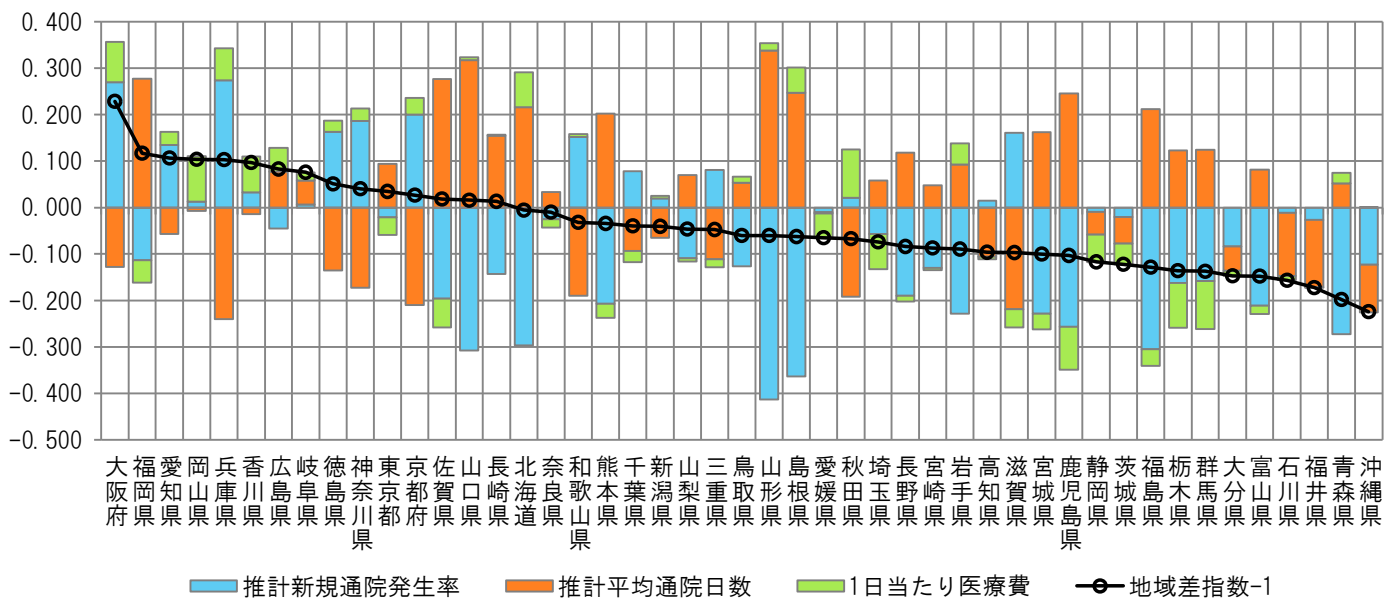
注) 各都道府県の地域差指数の全国平均からのかい離（地域差指数-1）を年齢階級別の寄与度に分解したものを。

図表3-20 三要素別寄与度

<地域差指数の三要素別寄与度>



<地域差指数の新三要素別寄与度>



注) 各都道府県の地域差指数の全国平均からのかい離(地域差指数-1)を三要素別/新三要素別の寄与度に分解したもの。