

後期高齢者医療制度の地域差

(1) 結果の概要

< 都道府県別の地域差について >

- 1人当たり年齢調整後医療費を都道府県別に見ると、北海道と西日本が高く、東日本が低い傾向にある(図表4-2, 4-3, 4-6)。この傾向は、特に入院において見られる。
- 後期高齢者医療制度では、市町村国民健康保険に比べ、都道府県間の年齢構成の差異が小さく、1人当たり年齢調整後医療費と1人当たり実績医療費の差異も小さい(図表4-4)。

< 都道府県別の地域差の各種寄与について >

- 地域差への寄与を診療種別に見ると、入院の寄与度が大きく、入院外及び歯科の寄与度は比較的小さい(図表4-7)。
- 地域差への寄与を年齢階級別に見ると、75歳以上89歳以下の寄与度が比較的大きい(図表4-8)この傾向は、入院、入院外、歯科のいずれの診療種別においても見られる(図表4-11, 4-14, 4-17)。
- 地域差への寄与を疾病分類別に見ると、診療種別計及び入院では「IX 循環器系の疾患」の寄与度が大きく、入院外では「IX 循環器系の疾患」「XIV 腎尿路生殖器系の疾患」の寄与度が大きい(図表4-9, 4-12, 4-15)。
- 地域差への寄与を三要素別に見ると、地域差指数の高い都道府県では、受診率及び1件当たり日数の寄与度がプラス、1日当たり医療費の寄与度がマイナスとなる傾向がある(図表4-10)。
- 地域差への寄与を新三要素別に見ると、地域差指数の高い都道府県では、推計新規入院発生率及び推計平均在院日数の寄与度がプラス、入院1日当たり医療費の寄与度がマイナスとなる傾向にある(図表4-10, 4-13)。

(2) 総括表

図表4-1 1人あたり実績医療費及び対全国比

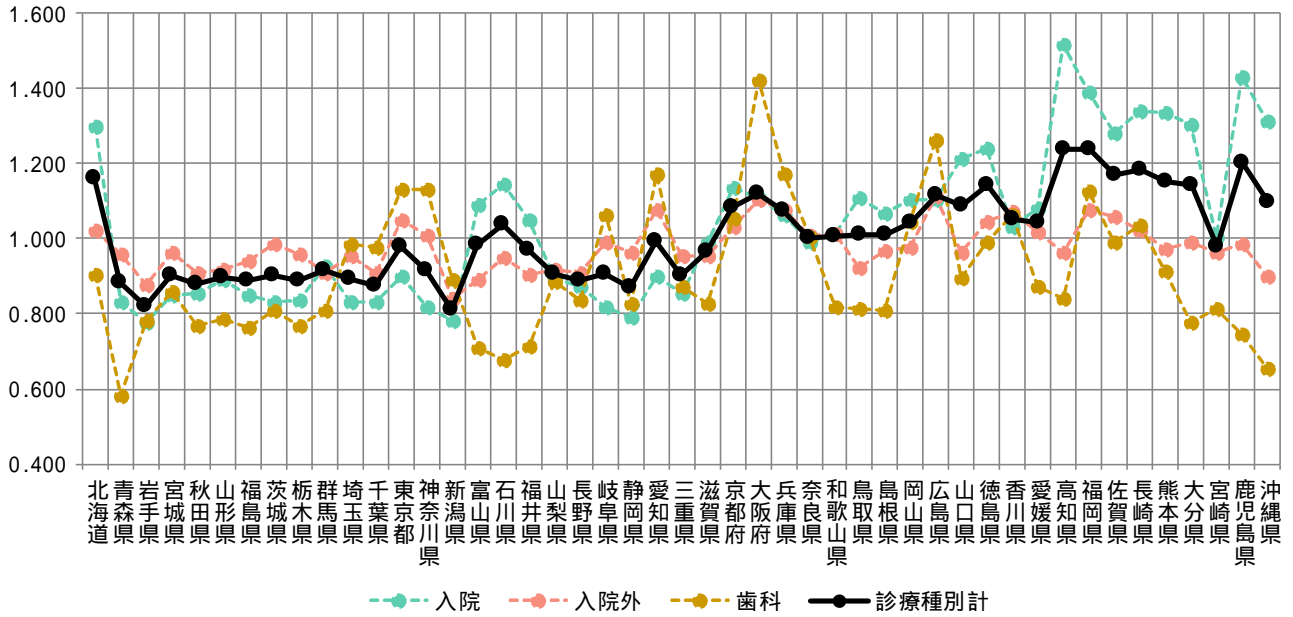
	計			入院			入院外			歯科		
	円	対全国比	順位	円	対全国比	順位	円	対全国比	順位	円	対全国比	順位
全国平均	888,069	1.000	-	449,440	1.000	-	405,999	1.000	-	32,630	1.000	-
北海道	1,029,218	1.159	6	584,211	1.300	8	415,528	1.023	11	29,479	0.903	19
青森県	783,130	0.882	42	374,341	0.833	40	389,816	0.960	29	18,972	0.581	47
岩手県	730,042	0.822	46	349,070	0.777	47	355,467	0.876	46	25,506	0.782	37
宮城県	800,906	0.902	34	381,738	0.849	37	391,133	0.963	26	28,035	0.859	25
秋田県	779,536	0.878	43	384,750	0.856	34	369,714	0.911	40	25,072	0.768	40
山形県	797,290	0.898	37	399,898	0.890	32	371,756	0.916	38	25,636	0.786	36
福島県	788,429	0.888	40	381,901	0.850	36	381,675	0.940	35	24,853	0.762	41
茨城県	800,173	0.901	35	373,318	0.831	42	400,460	0.986	19	26,396	0.809	34
栃木県	789,259	0.889	39	375,033	0.834	38	389,104	0.958	30	25,122	0.770	39
群馬県	813,543	0.916	31	417,418	0.929	28	369,797	0.911	39	26,328	0.807	35
埼玉県	793,478	0.893	38	374,336	0.833	41	386,984	0.953	32	32,158	0.986	16
千葉県	775,939	0.874	44	374,406	0.833	39	369,648	0.910	41	31,885	0.977	17
東京都	868,054	0.977	27	404,602	0.900	29	426,488	1.050	8	36,964	1.133	5
神奈川県	814,931	0.918	30	367,704	0.818	44	410,385	1.011	15	36,842	1.129	6
新潟県	721,711	0.813	47	352,201	0.784	46	340,464	0.839	47	29,047	0.890	21
富山県	875,094	0.985	25	489,490	1.089	18	362,485	0.893	45	23,118	0.709	44
石川県	921,247	1.037	19	513,735	1.143	12	385,358	0.949	34	22,154	0.679	45
福井県	861,607	0.970	28	471,030	1.048	22	367,289	0.905	43	23,288	0.714	43
山梨県	804,455	0.906	32	402,396	0.895	31	373,208	0.919	37	28,850	0.884	22
長野県	787,099	0.886	41	391,326	0.871	33	368,448	0.908	42	27,326	0.837	27
岐阜県	804,268	0.906	33	368,308	0.819	43	401,330	0.988	18	34,631	1.061	9
静岡県	772,592	0.870	45	355,341	0.791	45	390,289	0.961	28	26,961	0.826	29
愛知県	880,285	0.991	24	404,333	0.900	30	437,692	1.078	3	38,260	1.173	3
三重県	799,547	0.900	36	384,549	0.856	35	386,558	0.952	33	28,441	0.872	24
滋賀県	859,166	0.967	29	445,075	0.990	27	387,100	0.953	31	26,991	0.827	28
京都府	962,987	1.084	14	509,838	1.134	13	418,796	1.032	10	34,354	1.053	10
大阪府	992,673	1.118	10	498,942	1.110	14	447,285	1.102	2	46,446	1.423	1
兵庫県	953,992	1.074	15	478,406	1.064	21	437,378	1.077	4	38,208	1.171	4
奈良県	889,137	1.001	23	446,140	0.993	26	410,266	1.011	16	32,731	1.003	13
和歌山県	893,457	1.006	22	455,700	1.014	24	411,129	1.013	14	26,627	0.816	30
鳥取県	898,733	1.012	21	497,952	1.108	15	374,260	0.922	36	26,520	0.813	32
島根県	898,885	1.012	20	479,974	1.068	20	392,502	0.967	23	26,408	0.809	33
岡山県	926,535	1.043	18	495,718	1.103	17	396,732	0.977	21	34,084	1.045	11
広島県	989,111	1.114	11	496,609	1.105	16	451,262	1.111	1	41,241	1.264	2
山口県	966,786	1.089	13	545,861	1.215	11	391,692	0.965	24	29,233	0.896	20
徳島県	1,013,975	1.142	9	557,564	1.241	10	424,125	1.045	9	32,286	0.989	14
香川県	932,665	1.050	16	462,899	1.030	23	435,066	1.072	6	34,699	1.063	8
愛媛県	926,638	1.043	17	485,691	1.081	19	412,449	1.016	13	28,498	0.873	23
高知県	1,100,164	1.239	1	681,037	1.515	1	391,667	0.965	25	27,460	0.842	26
福岡県	1,098,026	1.236	2	624,957	1.391	3	436,261	1.075	5	36,809	1.128	7
佐賀県	1,036,818	1.167	5	575,483	1.280	9	429,061	1.057	7	32,274	0.989	15
長崎県	1,051,031	1.184	4	602,416	1.340	4	414,864	1.022	12	33,751	1.034	12
熊本県	1,024,157	1.153	7	599,227	1.333	5	395,089	0.973	22	29,840	0.915	18
大分県	1,014,448	1.142	8	586,226	1.304	7	402,917	0.992	17	25,306	0.776	38
宮崎県	868,703	0.978	26	451,140	1.004	25	391,012	0.963	27	26,551	0.814	31
鹿児島県	1,067,294	1.202	3	642,782	1.430	2	400,155	0.986	20	24,357	0.746	42
沖縄県	975,147	1.098	12	589,209	1.311	6	364,593	0.898	44	21,345	0.654	46

図表4-2 1人当たり年齢調整後医療費及び地域差指数

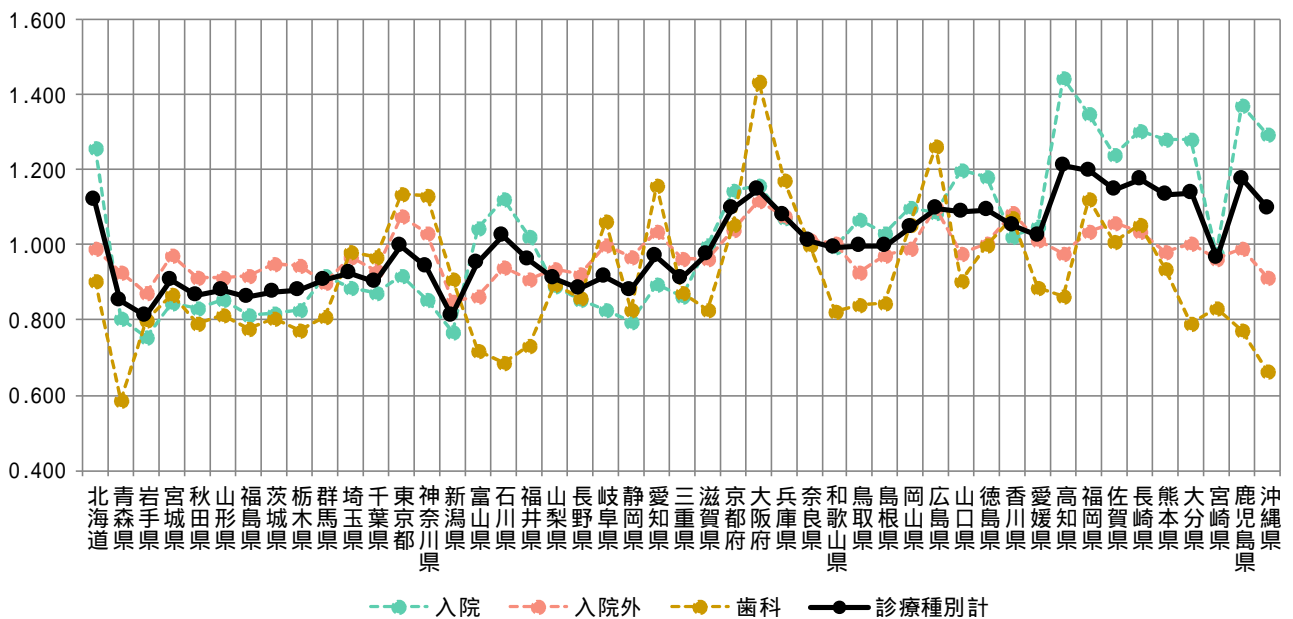
	計			入院			入院外			歯科		
	円	地域差指数	順位	円	地域差指数	順位	円	地域差指数	順位	円	地域差指数	順位
全国平均	888,069	1.000	-	449,440	1.000	-	405,999	1.000	-	32,630	1.000	-
北海道	996,201	1.122	9	565,138	1.257	8	401,544	0.989	20	29,518	0.905	21
青森県	756,302	0.852	45	360,588	0.802	44	376,582	0.928	36	19,132	0.586	47
岩手県	720,164	0.811	46	339,593	0.756	47	354,463	0.873	45	26,108	0.800	37
宮城県	803,559	0.905	36	379,928	0.845	38	395,344	0.974	24	28,288	0.867	25
秋田県	769,397	0.866	43	373,616	0.831	39	369,958	0.911	41	25,824	0.791	38
山形県	780,168	0.878	40	382,935	0.852	37	370,691	0.913	40	26,542	0.813	34
福島県	764,561	0.861	44	366,268	0.815	43	372,946	0.919	39	25,347	0.777	40
茨城県	778,462	0.877	42	367,406	0.817	42	384,829	0.948	31	26,226	0.804	36
栃木県	780,669	0.879	39	371,950	0.828	41	383,576	0.945	32	25,143	0.771	42
群馬県	805,273	0.907	35	412,783	0.918	28	366,124	0.902	44	26,366	0.808	35
埼玉県	821,679	0.925	31	397,484	0.884	32	392,166	0.966	27	32,029	0.982	16
千葉県	802,180	0.903	37	392,499	0.873	33	378,041	0.931	35	31,640	0.970	17
東京都	885,818	0.997	21	412,408	0.918	29	436,355	1.075	5	37,055	1.136	5
神奈川県	839,164	0.945	30	382,954	0.852	36	419,298	1.033	11	36,911	1.131	6
新潟県	719,729	0.810	47	345,723	0.769	46	344,288	0.848	47	29,717	0.911	19
富山県	843,483	0.950	29	470,284	1.046	20	349,804	0.862	46	23,395	0.717	44
石川県	908,243	1.023	19	504,606	1.123	14	381,307	0.939	33	22,329	0.684	45
福井県	853,667	0.961	28	460,266	1.024	22	369,592	0.910	43	23,809	0.730	43
山梨県	809,060	0.911	33	400,031	0.890	31	379,816	0.936	34	29,213	0.895	22
長野県	785,744	0.885	38	383,885	0.854	35	373,874	0.921	38	27,985	0.858	27
岐阜県	813,343	0.916	32	372,722	0.829	40	405,951	1.000	17	34,669	1.062	9
静岡県	778,829	0.877	41	358,196	0.797	45	393,710	0.970	26	26,923	0.825	32
愛知県	860,419	0.969	26	402,904	0.896	30	419,693	1.034	10	37,822	1.159	4
三重県	808,698	0.911	34	388,396	0.864	34	391,792	0.965	28	28,510	0.874	24
滋賀県	866,069	0.975	25	448,410	0.998	25	390,660	0.962	29	26,999	0.827	31
京都府	972,551	1.095	12	515,394	1.147	13	422,805	1.041	7	34,353	1.053	12
大阪府	1,019,879	1.148	6	519,767	1.156	12	453,334	1.117	1	46,777	1.434	1
兵庫県	957,907	1.079	15	482,089	1.073	17	437,652	1.078	4	38,166	1.170	3
奈良県	897,258	1.010	20	452,992	1.008	24	411,636	1.014	12	32,630	1.000	14
和歌山県	882,927	0.994	24	448,017	0.997	26	408,066	1.005	14	26,843	0.823	33
鳥取県	884,231	0.996	23	480,515	1.069	18	376,270	0.927	37	27,446	0.841	29
島根県	885,696	0.997	22	462,945	1.030	21	395,149	0.973	25	27,602	0.846	28
岡山県	930,248	1.047	17	493,372	1.098	15	402,461	0.991	19	34,415	1.055	10
広島県	974,282	1.097	10	487,423	1.085	16	445,600	1.098	2	41,259	1.264	2
山口県	965,253	1.087	14	539,677	1.201	10	396,008	0.975	23	29,569	0.906	20
徳島県	970,444	1.093	13	530,607	1.181	11	407,228	1.003	16	32,609	0.999	15
香川県	934,914	1.053	16	458,788	1.021	23	441,087	1.086	3	35,039	1.074	8
愛媛県	911,802	1.027	18	471,845	1.050	19	411,007	1.012	13	28,950	0.887	23
高知県	1,073,237	1.209	1	648,396	1.443	1	396,671	0.977	22	28,170	0.863	26
福岡県	1,063,464	1.198	2	607,003	1.351	3	419,785	1.034	9	36,675	1.124	7
佐賀県	1,020,267	1.149	5	556,862	1.239	9	430,547	1.060	6	32,858	1.007	13
長崎県	1,041,911	1.173	4	586,657	1.305	4	420,865	1.037	8	34,389	1.054	11
熊本県	1,005,563	1.132	8	576,176	1.282	6	398,899	0.983	21	30,488	0.934	18
大分県	1,008,943	1.136	7	575,342	1.280	7	407,807	1.004	15	25,794	0.791	39
宮崎県	855,819	0.964	27	438,011	0.975	27	390,633	0.962	30	27,175	0.833	30
鹿児島県	1,044,482	1.176	3	616,217	1.371	2	403,030	0.993	18	25,235	0.773	41
沖縄県	974,161	1.097	11	582,545	1.296	5	369,929	0.911	42	21,687	0.665	46

図表4-3 1人当たり医療費の地域差

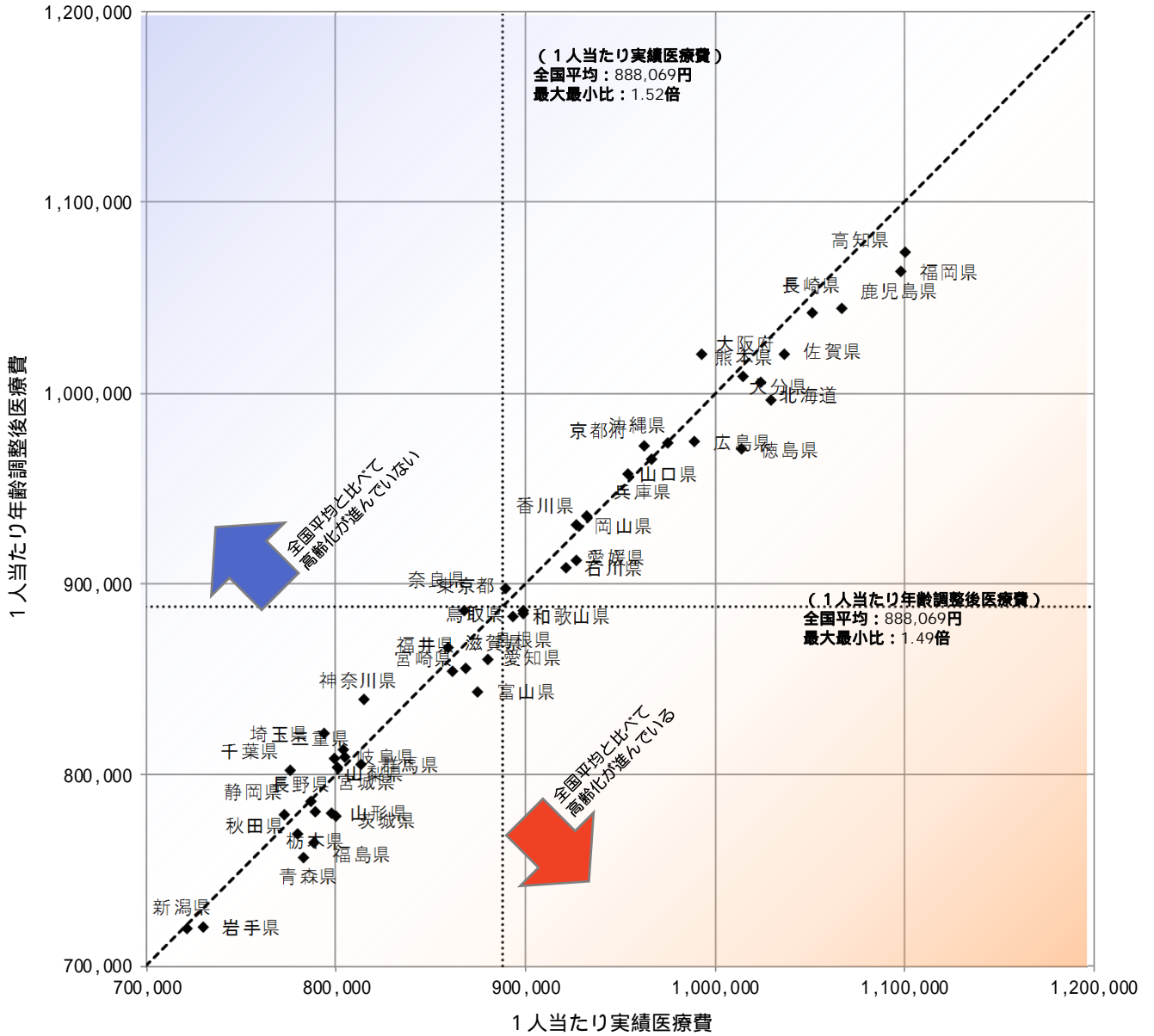
<対全国比(1人当たり実績医療費)>



<地域差指数(1人当たり年齢調整後医療費)>

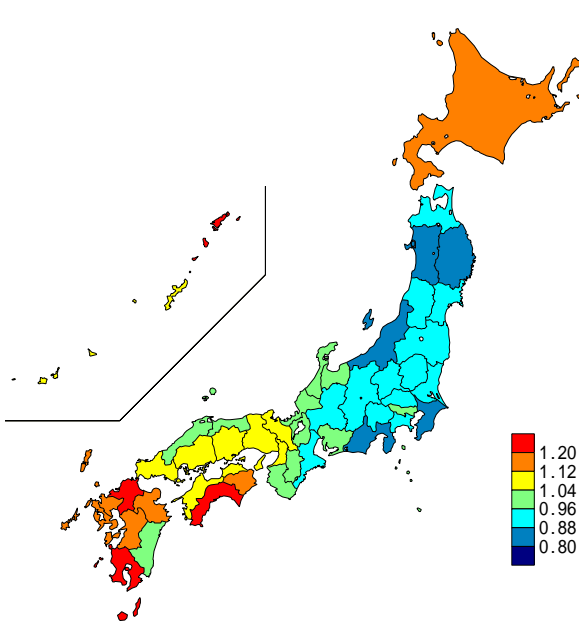


図表4-4 1人当たり実績医療費と年齢調整後医療費の関係

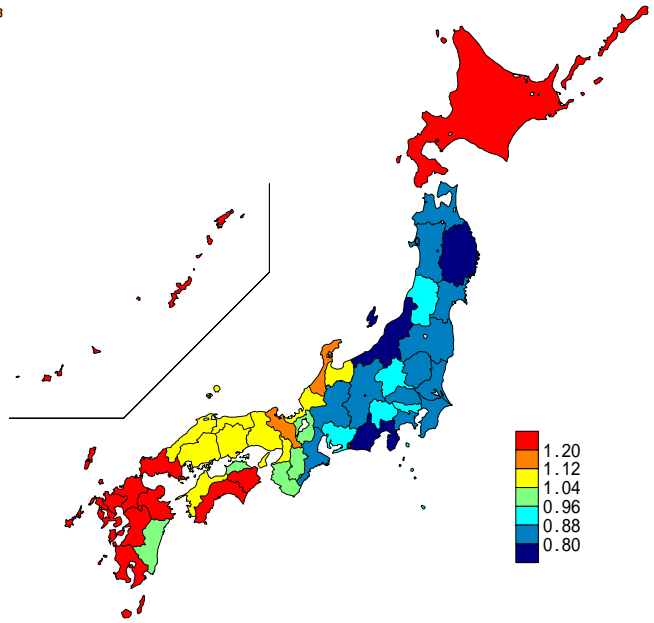


図表4-5 医療費マップ(対全国比(1人当たり実績医療費))

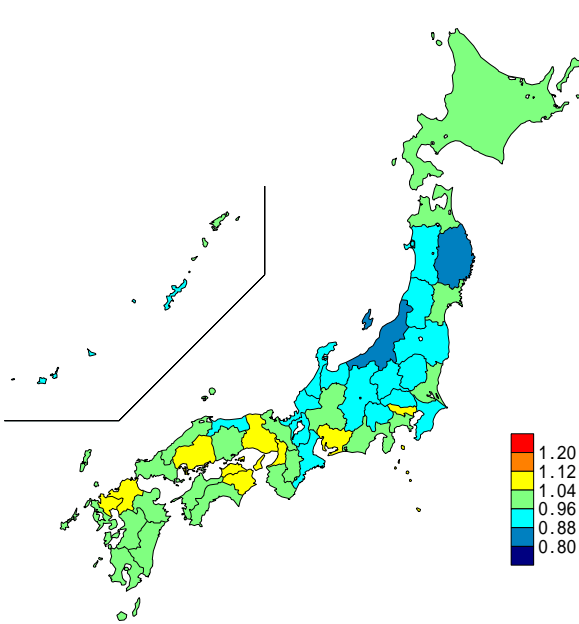
<診療種別計>



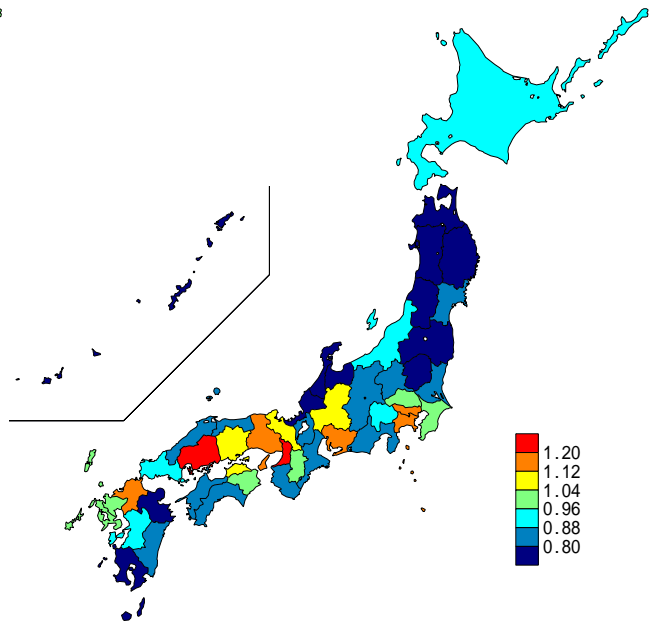
<入院>



<入院外>

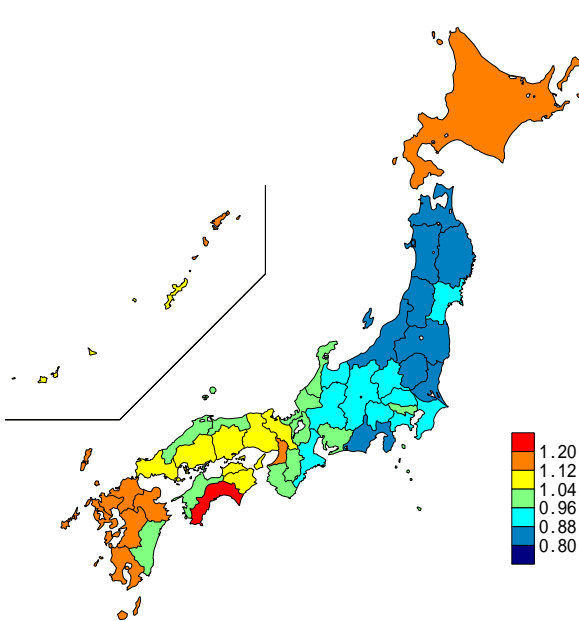


<歯科>

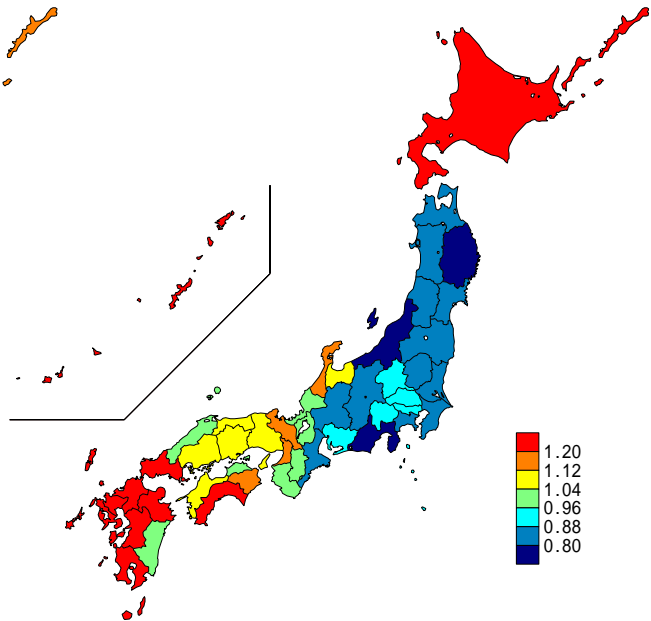


図表4-6 医療費マップ(地域差指数(1人当たり年齢調整後医療費))

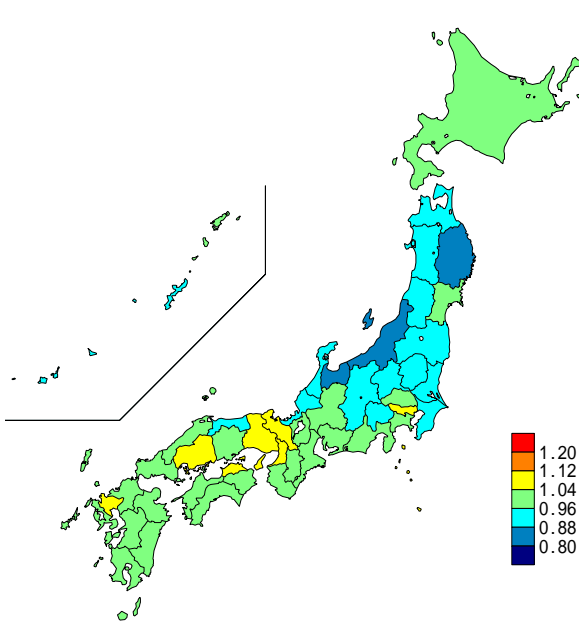
<診療種別計>



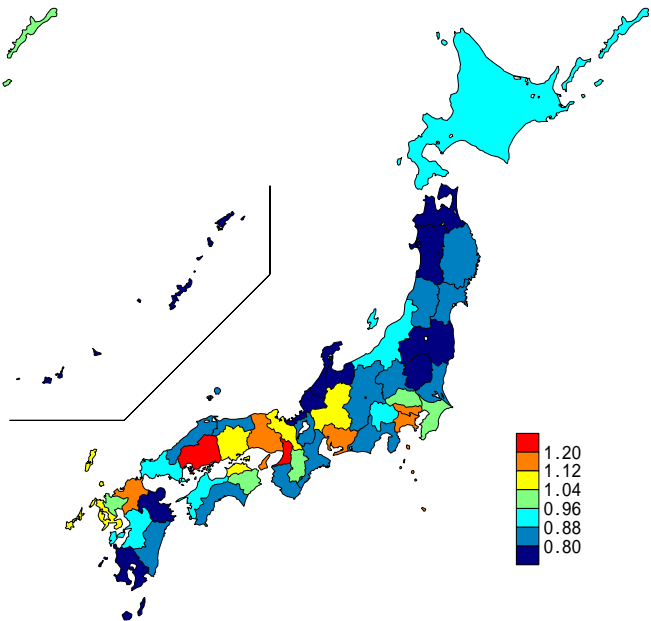
<入院>



<入院外>



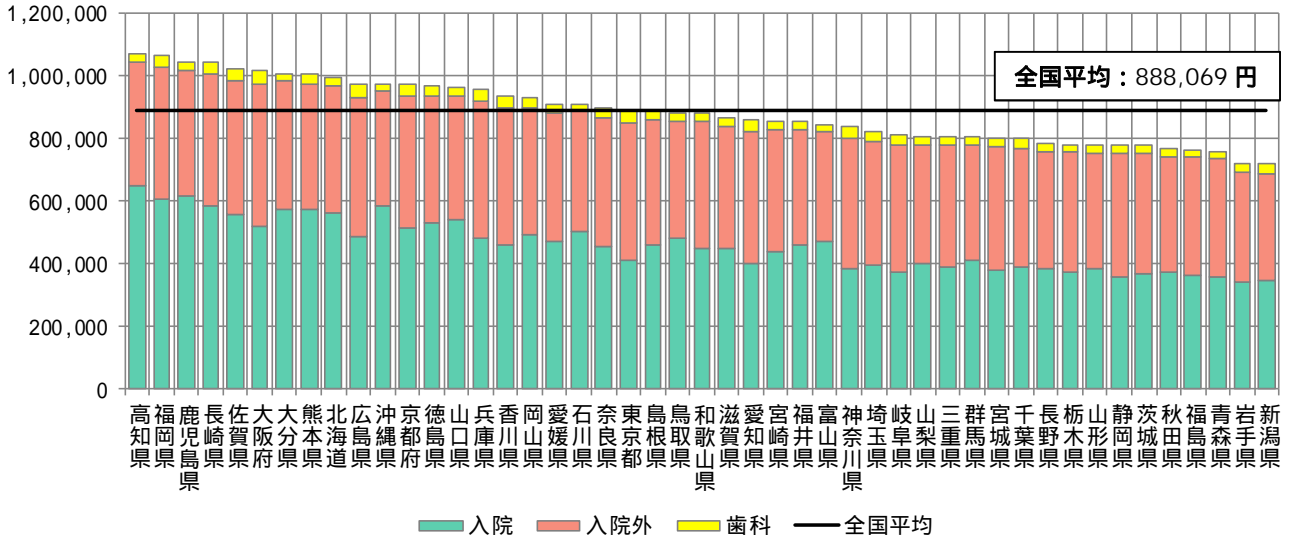
<歯科>



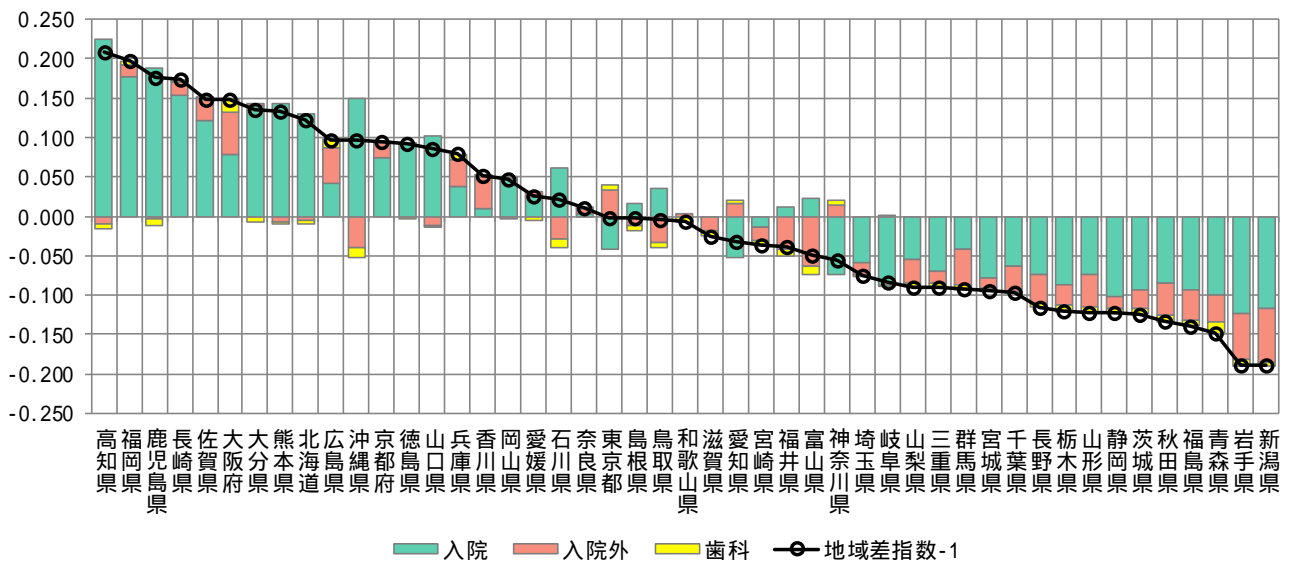
(3) 地域差(診療種別計)に対する各種寄与

図表4-7 診療種別寄与度

< 1人当たり年齢調整後医療費の診療種別内訳 >



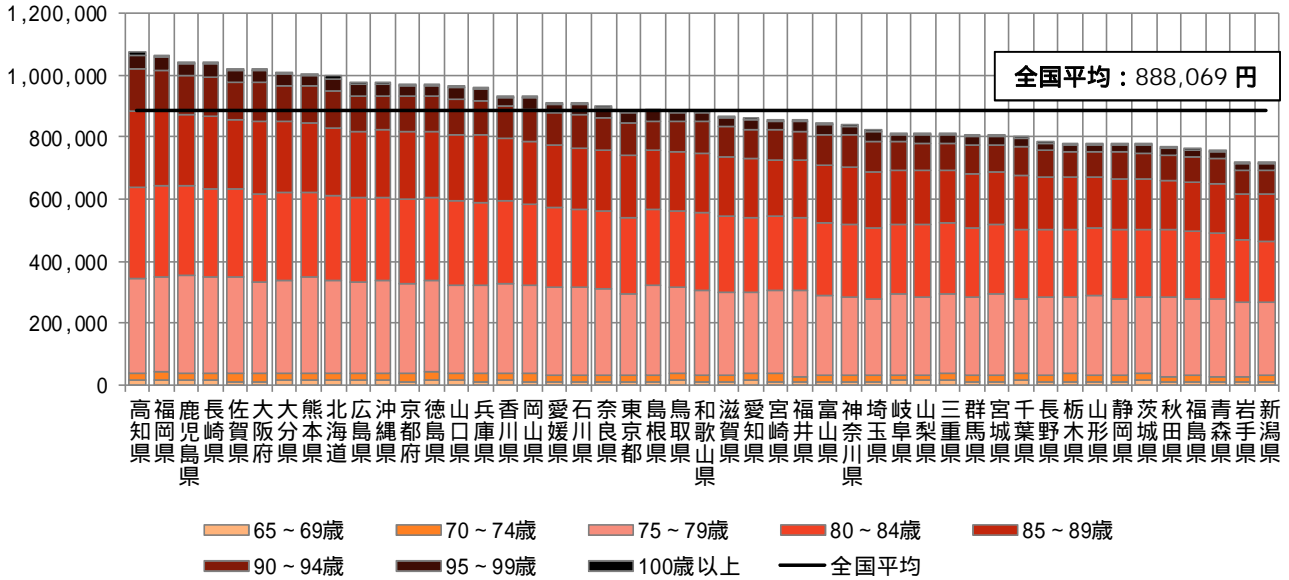
< 地域差指数の診療種別寄与度 >



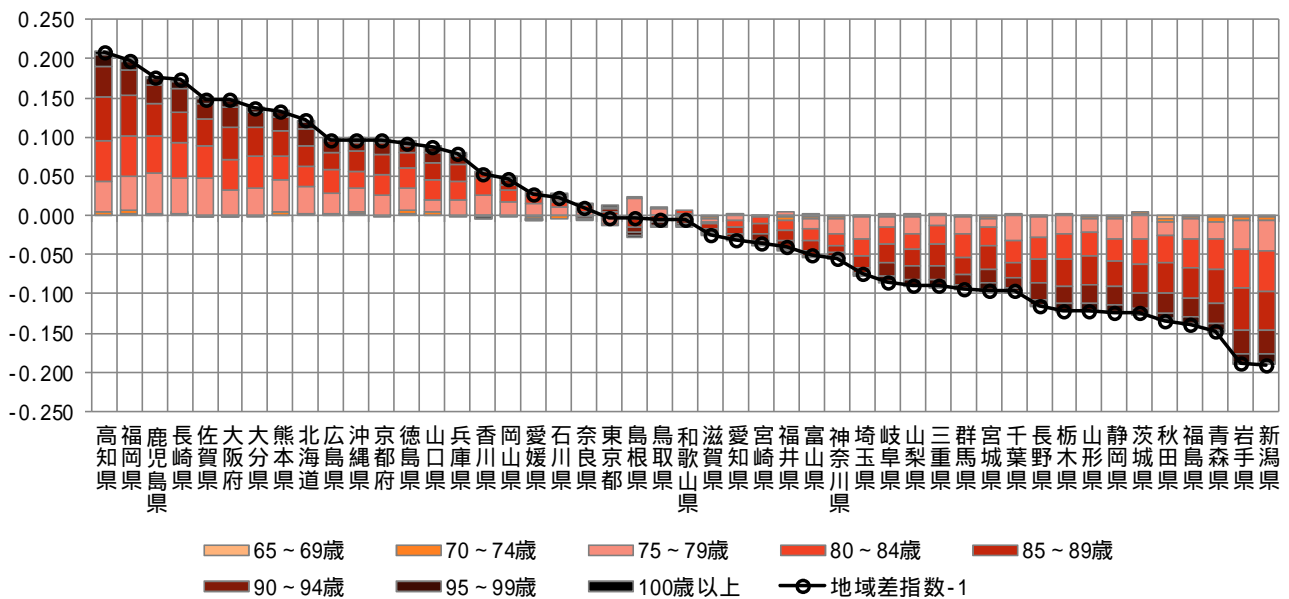
注) 各都道府県の地域差指数の全国平均からのかい離(地域差指数-1)を診療種別の寄与度に分解したものの。

図表4-8 年齢階級別寄与度

< 1人当たり年齢調整後医療費の年齢階級別内訳 >



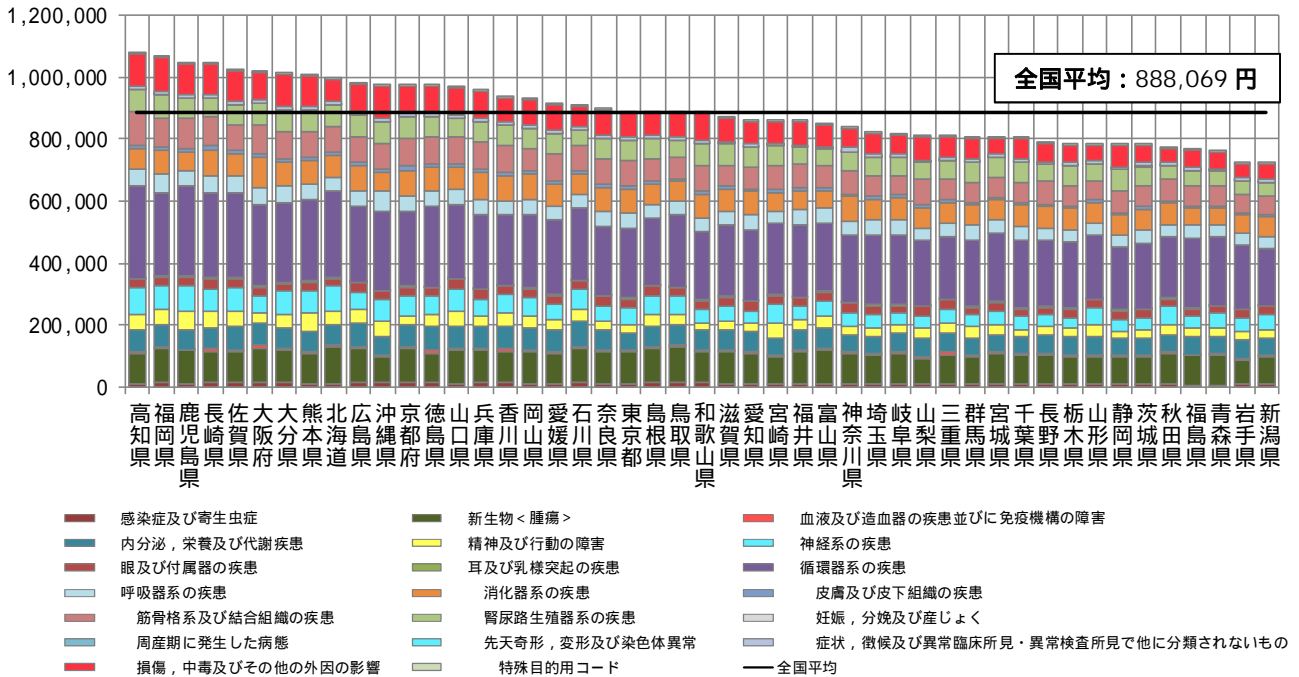
< 地域差指数の年齢階級別寄与度 >



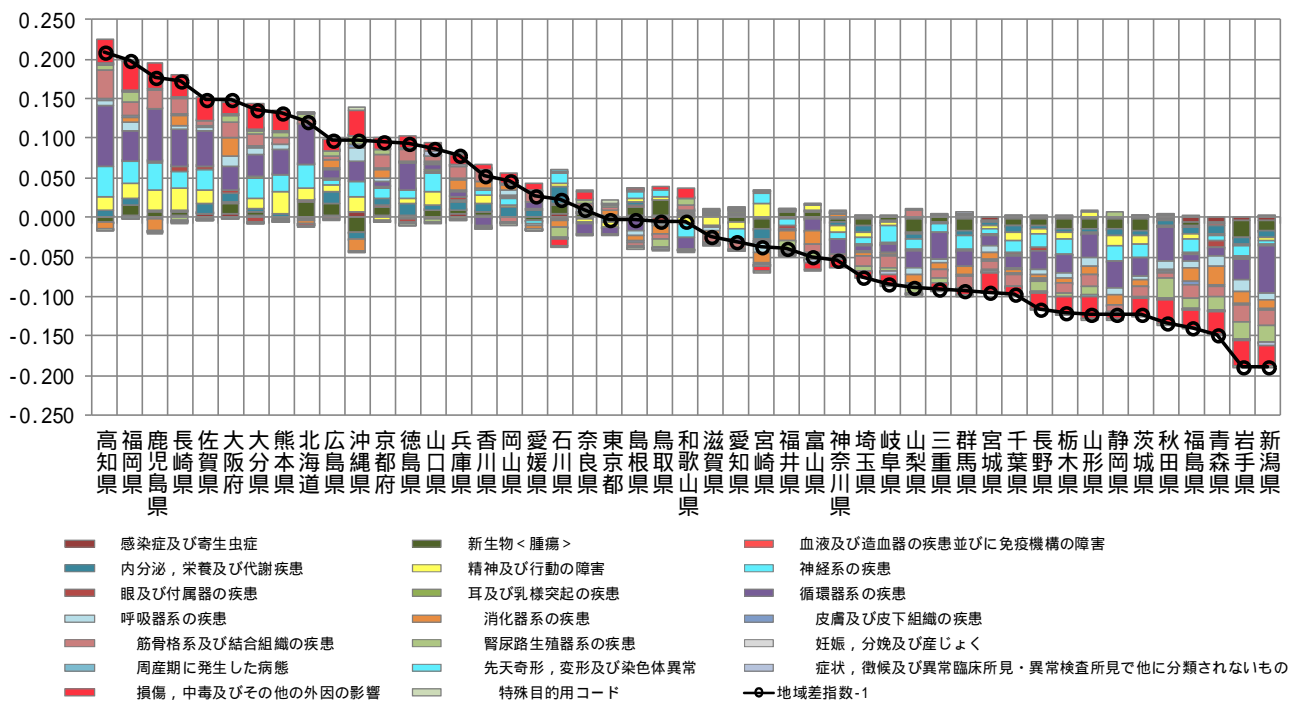
注) 各都道府県の地域差指数の全国平均からのかい離(地域差指数-1)を年齢階級別の寄与度に分解したものの。

図表4-9 疾病分類別寄与度

< 1人当たり年齢調整後医療費の疾病分類別内訳 >



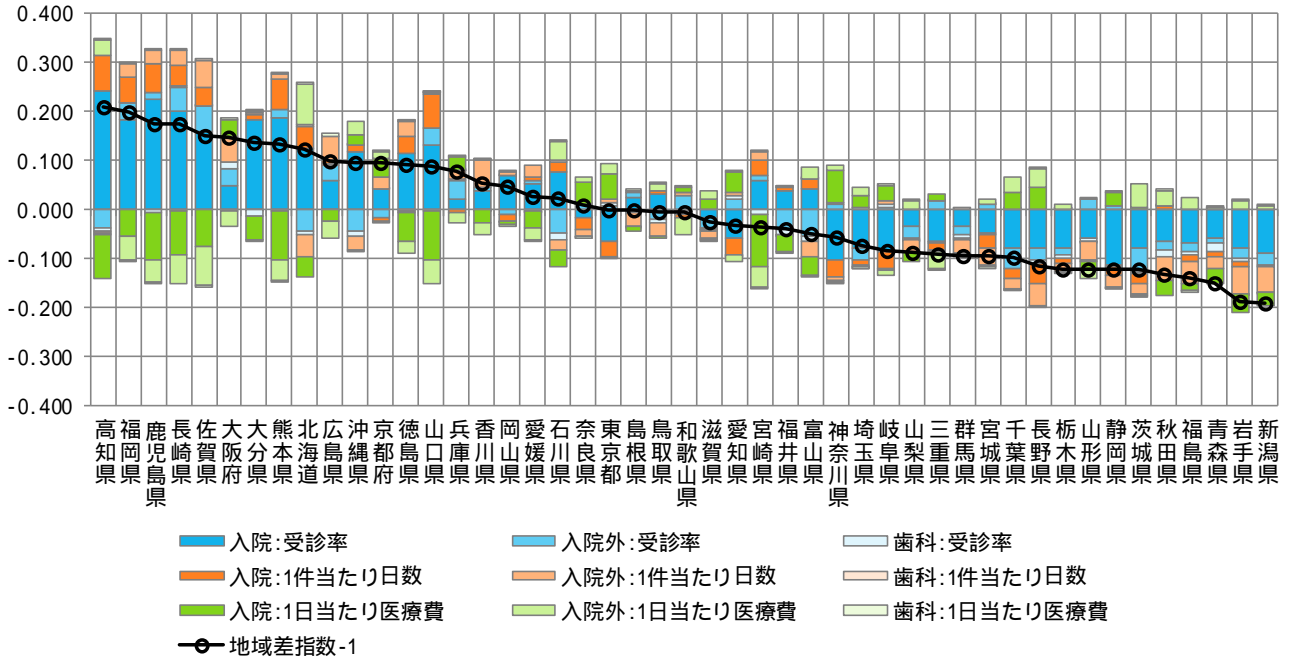
< 地域差指数の疾病分類別寄与度 >



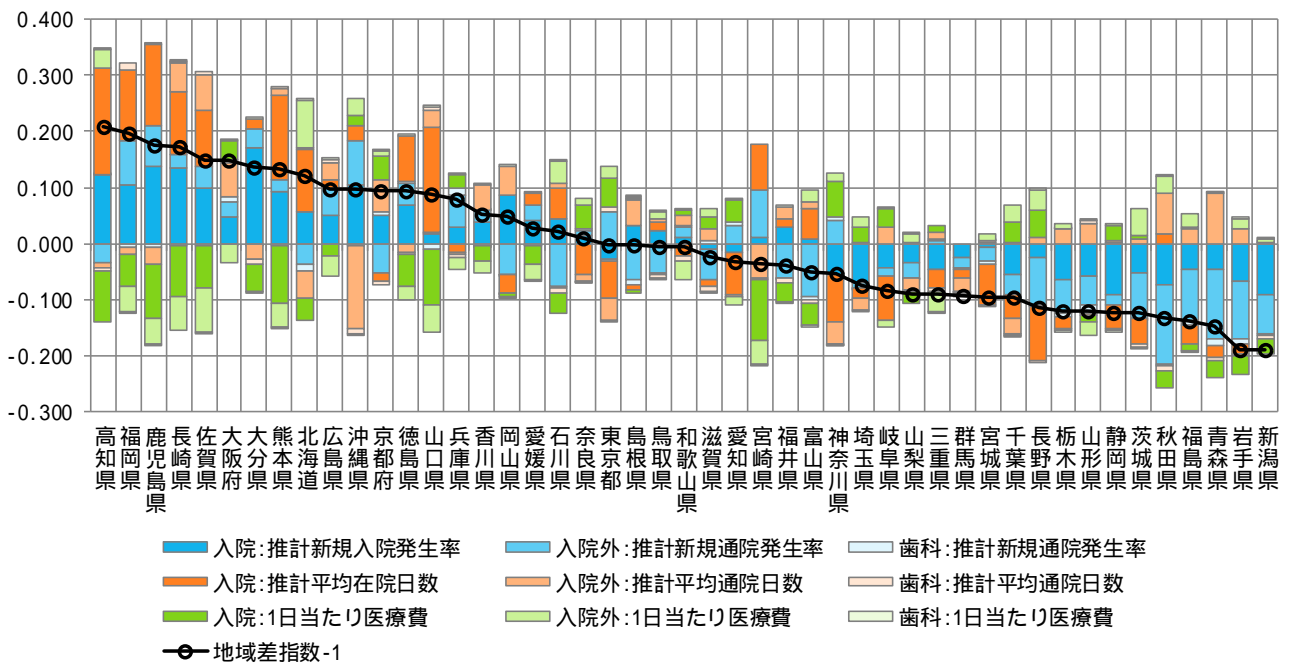
注) 各都道府県の地域差指数の全国平均からのかい離(地域差指数-1)を疾病分類別の寄与度に分解したものの。

図表4-10 三要素別寄与度

< 地域差指数の診療種別三要素別寄与度 >



< 地域差指数の診療種別新三要素別寄与度 >

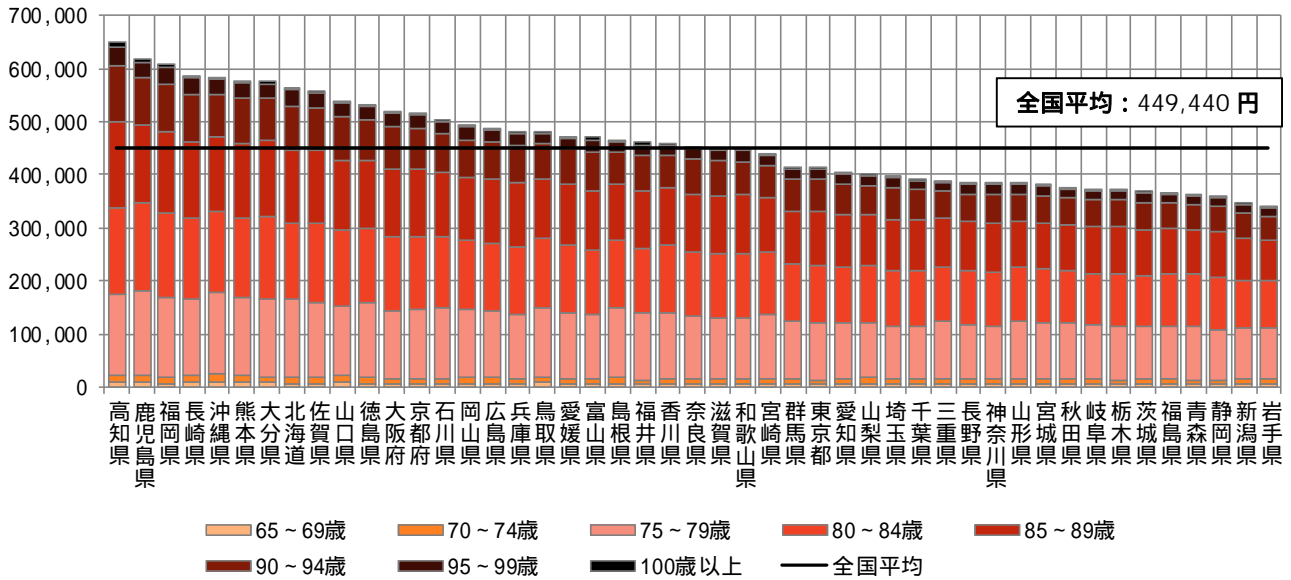


注) 各都道府県の地域差指数の全国平均からのかい離(地域差指数 - 1)を診療種別三要素別/新三要素別の寄与度に分解したものの。

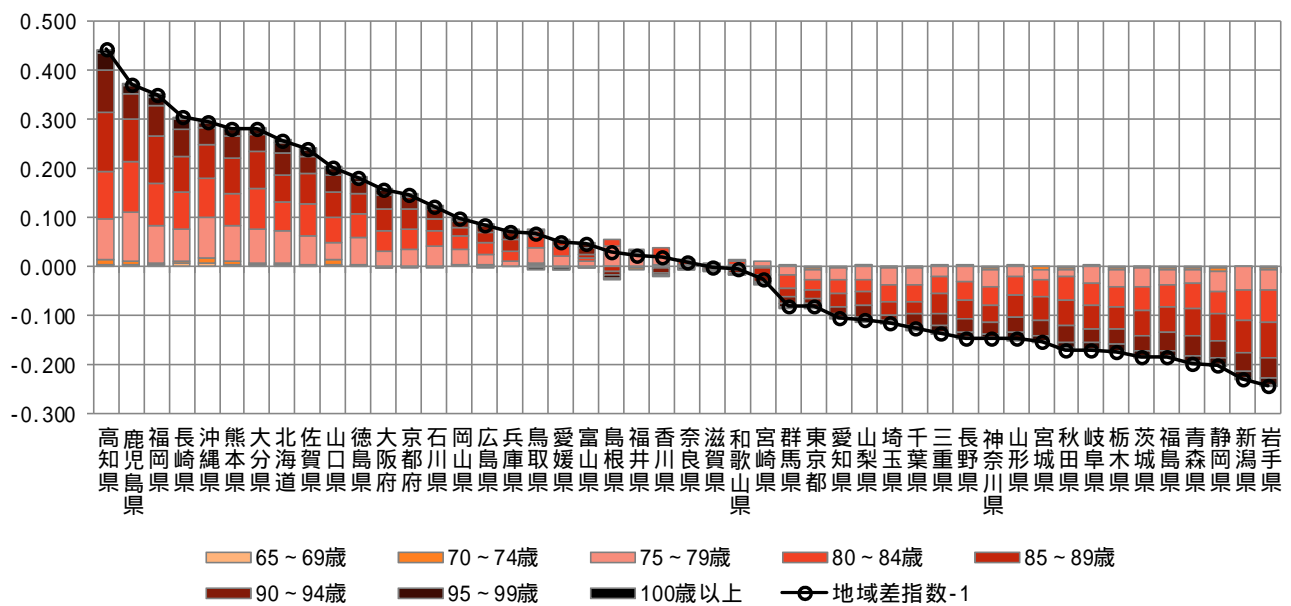
(4) 地域差(入院)に対する各種寄与

図表4-11 年齢階級別寄与度

< 1人当たり年齢調整後医療費の年齢階級別内訳 >



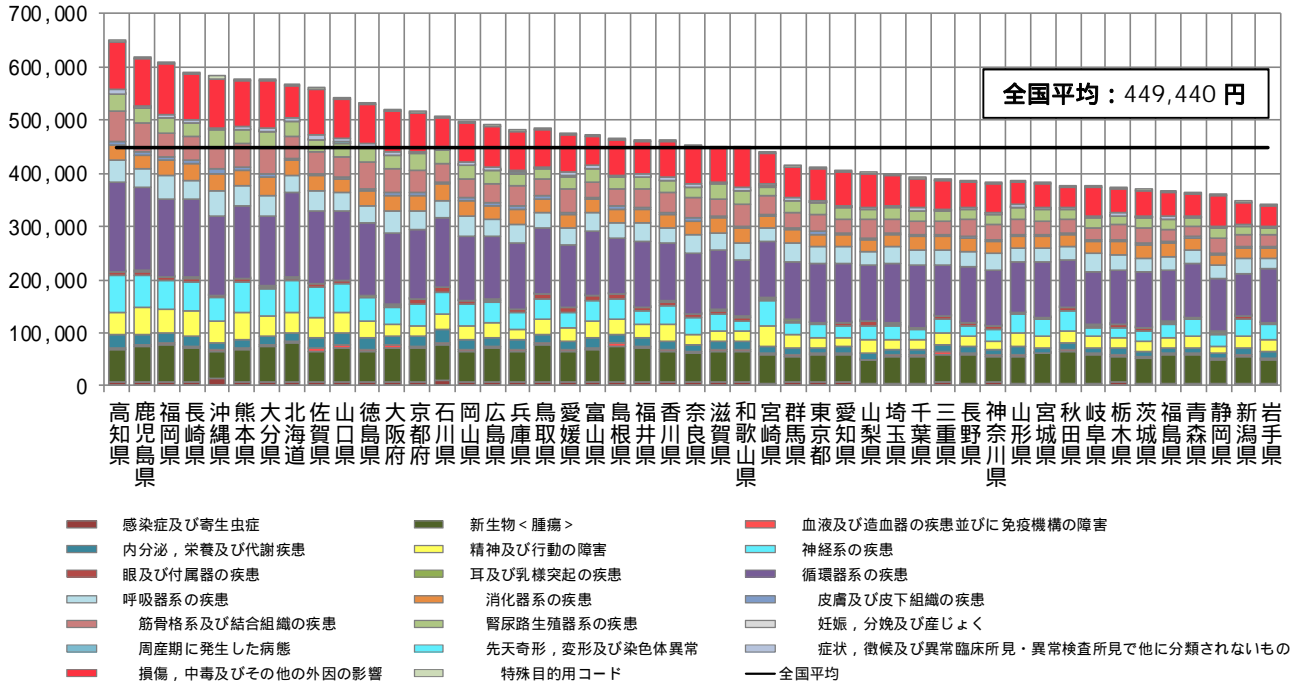
< 地域差指数の年齢階級別寄与度 >



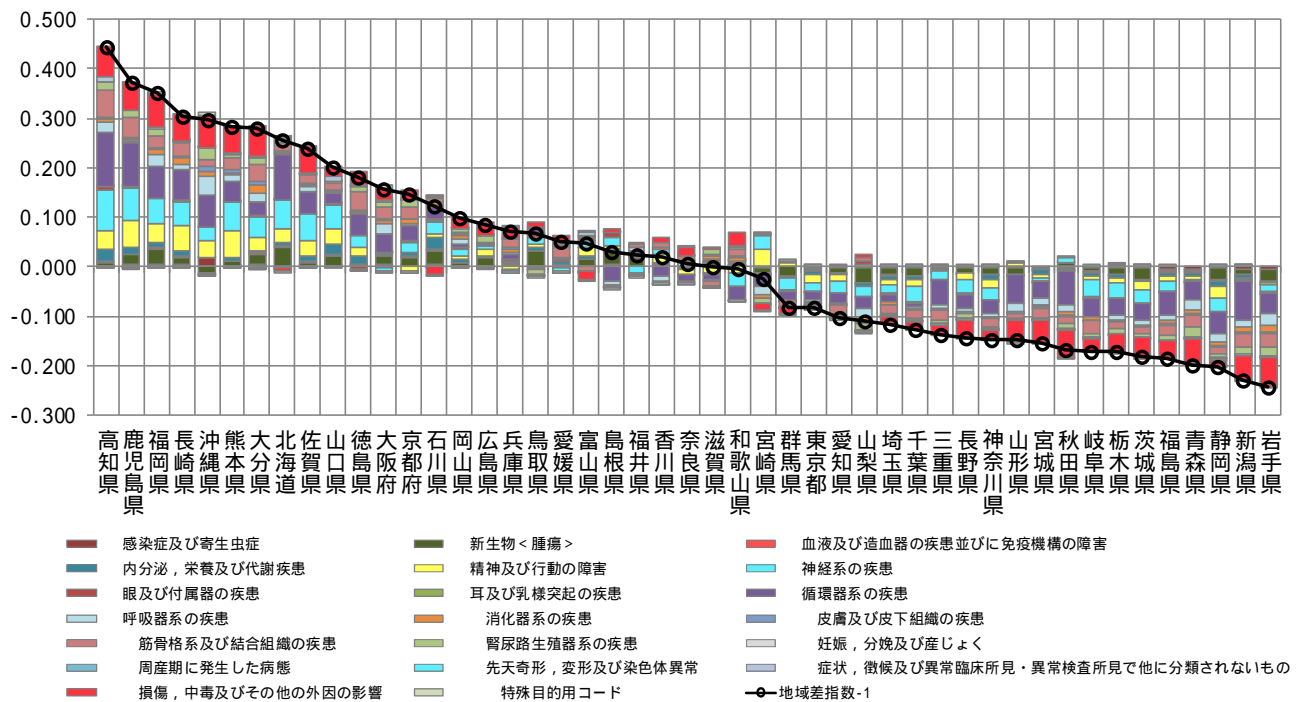
注) 各都道府県の地域差指数の全国平均からのかい離(地域差指数-1)を年齢階級別の寄与度に分解したものの。

図表4-12 疾病分類別寄与度

< 1人当たり年齢調整後医療費の疾病分類別内訳 >



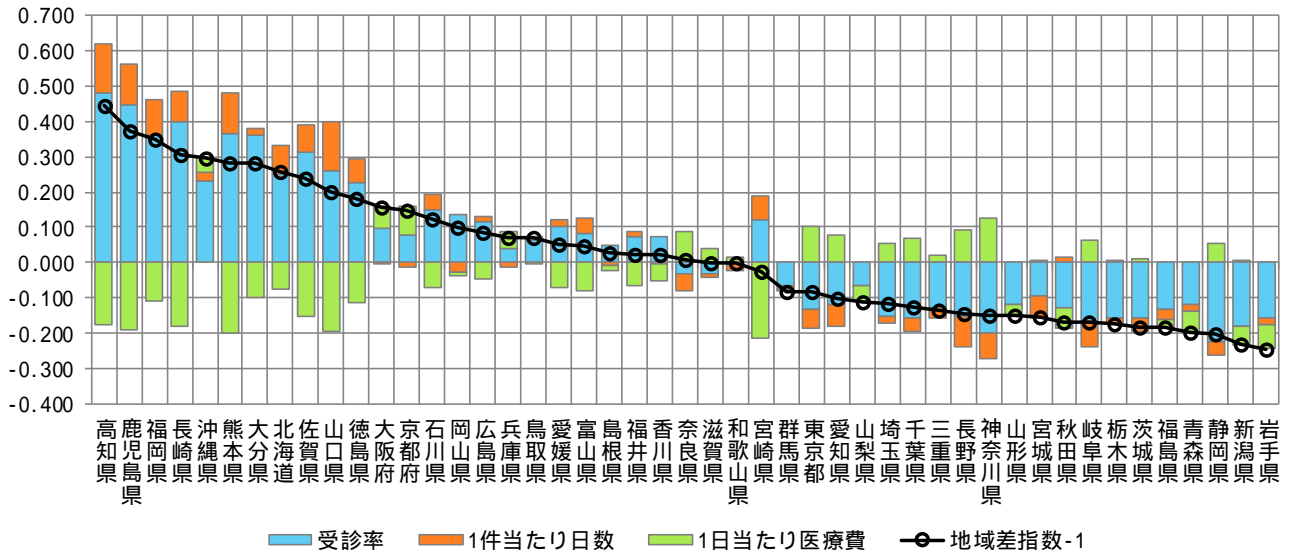
< 地域差指数の疾病分類別寄与度 >



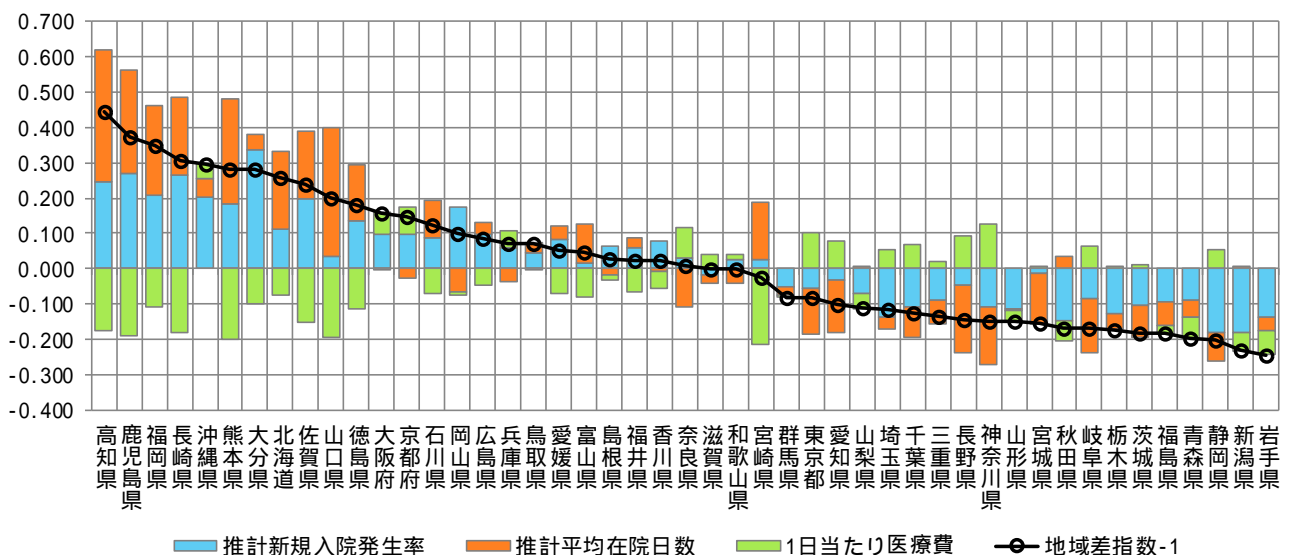
注) 各都道府県の地域差指数の全国平均からのかい離 (地域差指数 - 1) を疾病分類別の寄与度に分解したものの。

図表4-13 三要素別寄与度

< 地域差指数の三要素別寄与度 >



< 地域差指数の新三要素別寄与度 >

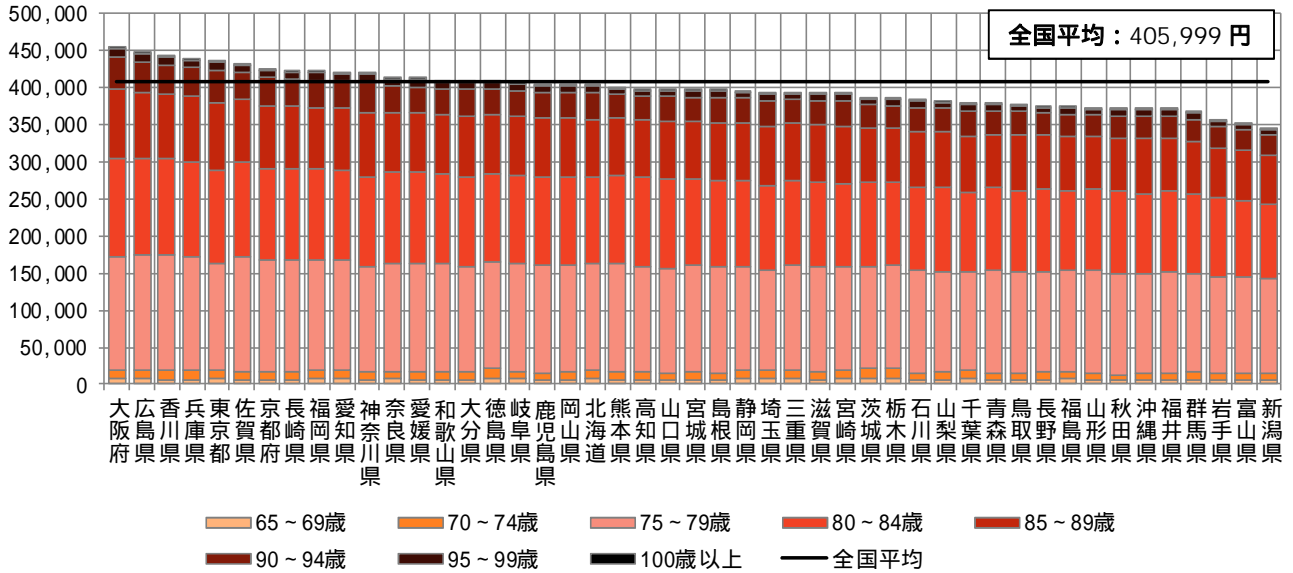


注) 各都道府県の地域差指数の全国平均からのかい離(地域差指数-1)を三要素別/新三要素別の寄与度に分解したものの。

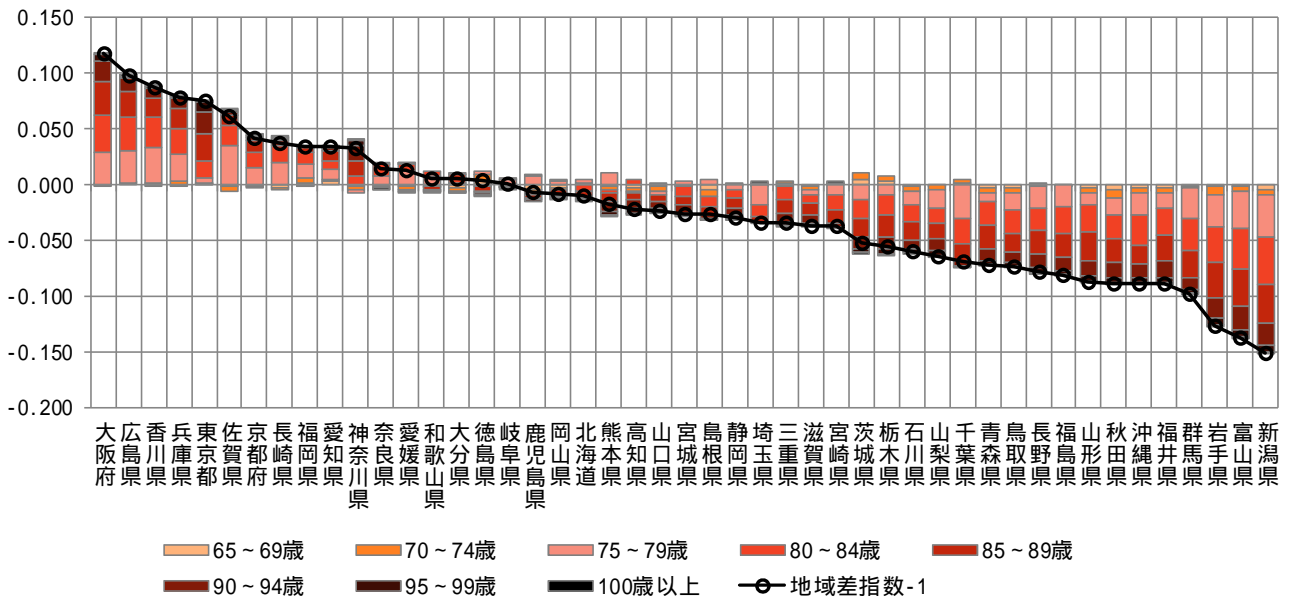
(5) 地域差 (入院外) に対する各種寄与

図表 4 - 14 年齢階級別寄与度

< 1人当たり年齢調整後医療費の年齢階級別内訳 >



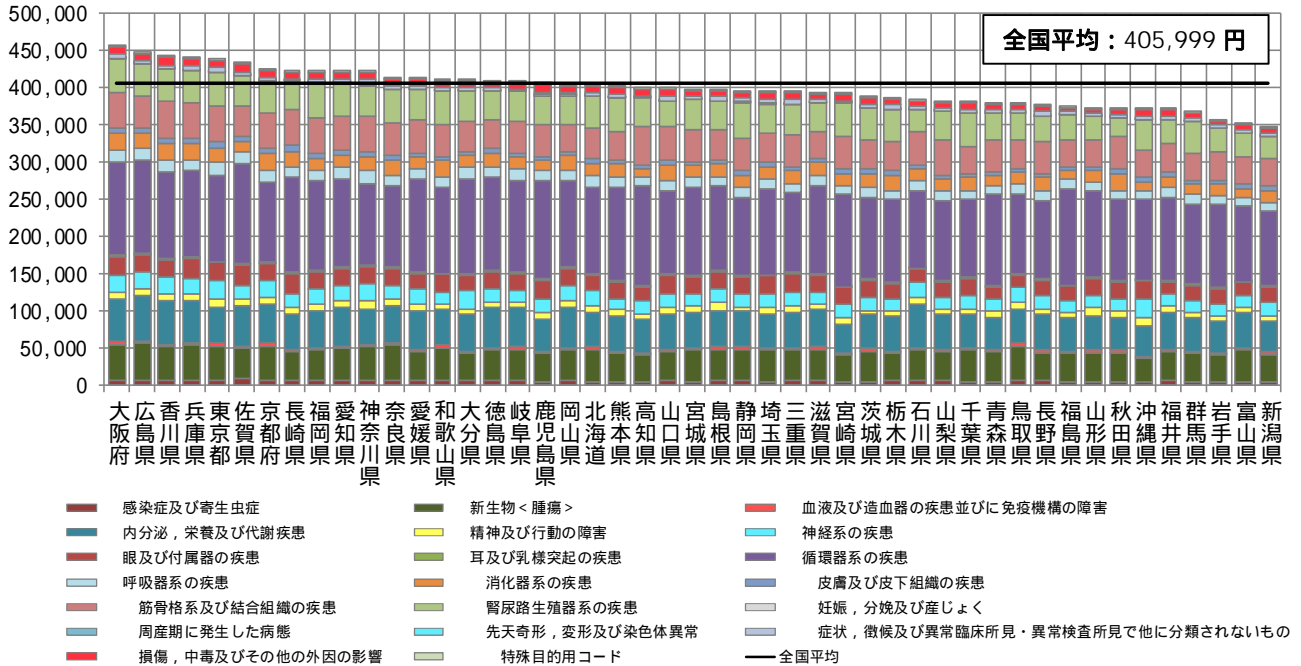
< 地域差指数の年齢階級別寄与度 >



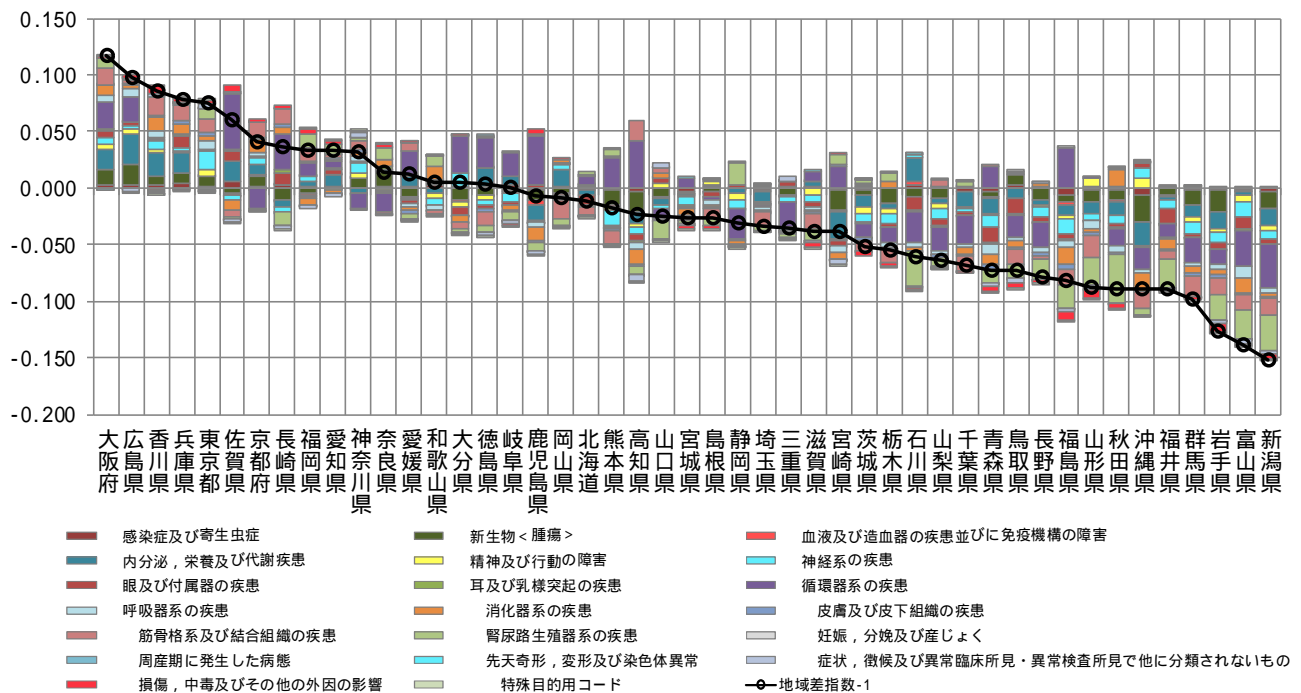
注) 各都道府県の地域差指数の全国平均からのかい離 (地域差指数 - 1) を年齢階級別の寄与度に分解したものの。

図表4-15 疾病分類別寄与度

< 1人当たり年齢調整後医療費の疾病分類別内訳 >



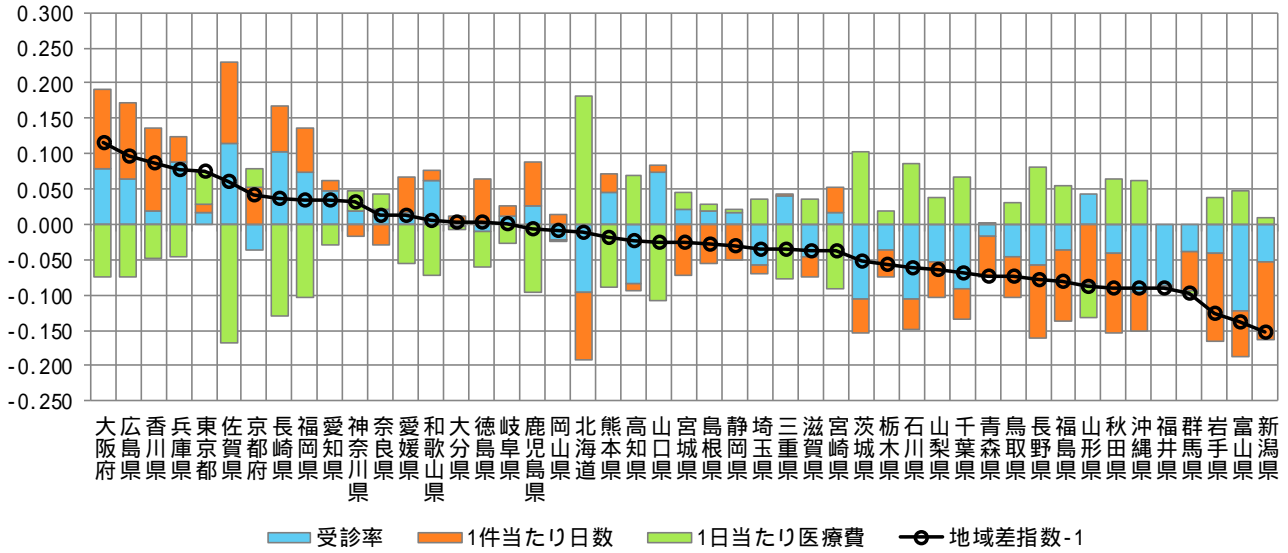
< 地域差指数の疾病分類別寄与度 >



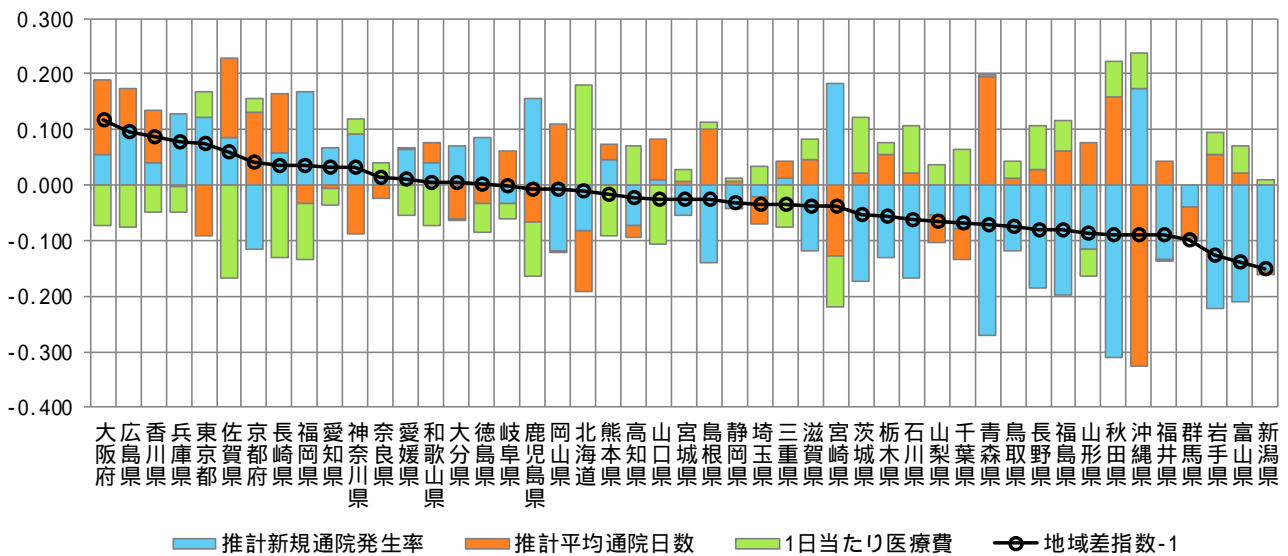
注) 各都道府県の地域差指数の全国平均からのかい離 (地域差指数 - 1) を疾病分類別の寄与度に分解したもの。

図表4-16 三要素別寄与度

< 地域差指数の三要素別寄与度 >



< 地域差指数の新三要素別寄与度 >

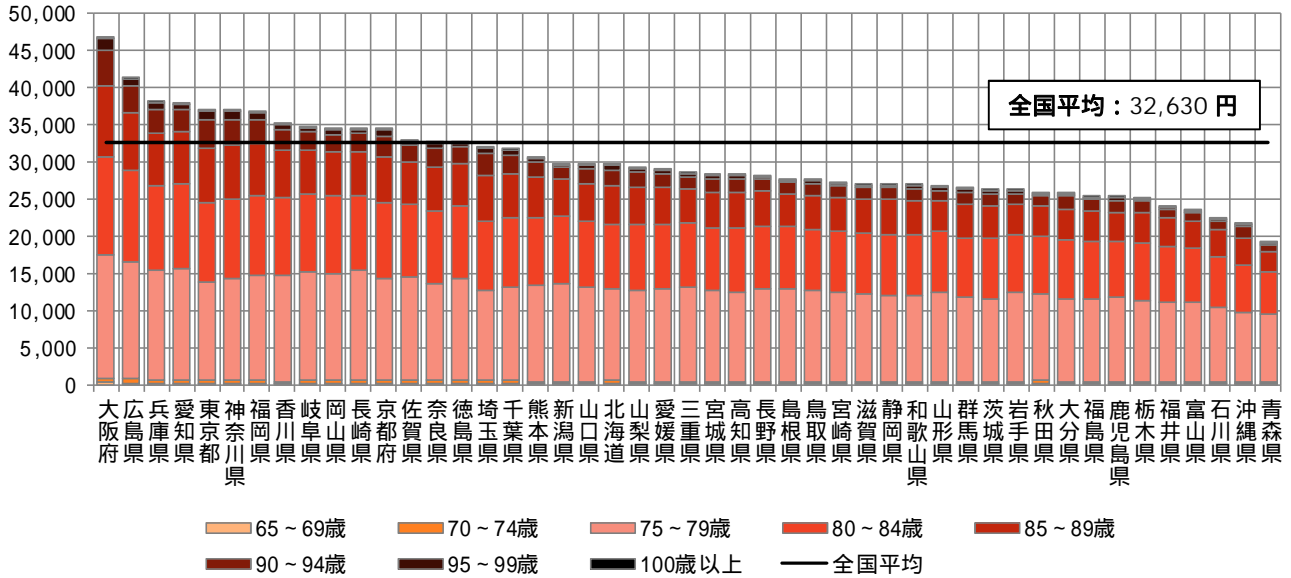


注) 各都道府県の地域差指数の全国平均からのかい離(地域差指数 - 1)を三要素別/新三要素別の寄与度に分解したもの。

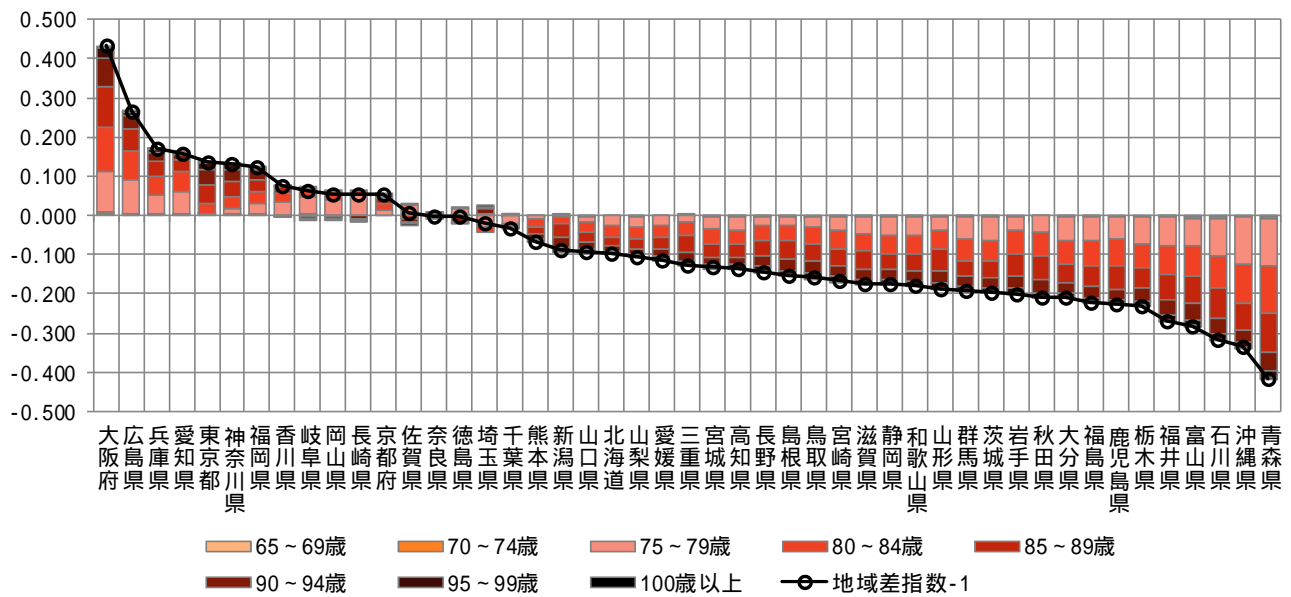
(6) 地域差 (歯科) に対する各種寄与

図表 4 - 17 年齢階級別寄与度

< 1人当たり年齢調整後医療費の年齢階級別内訳 >



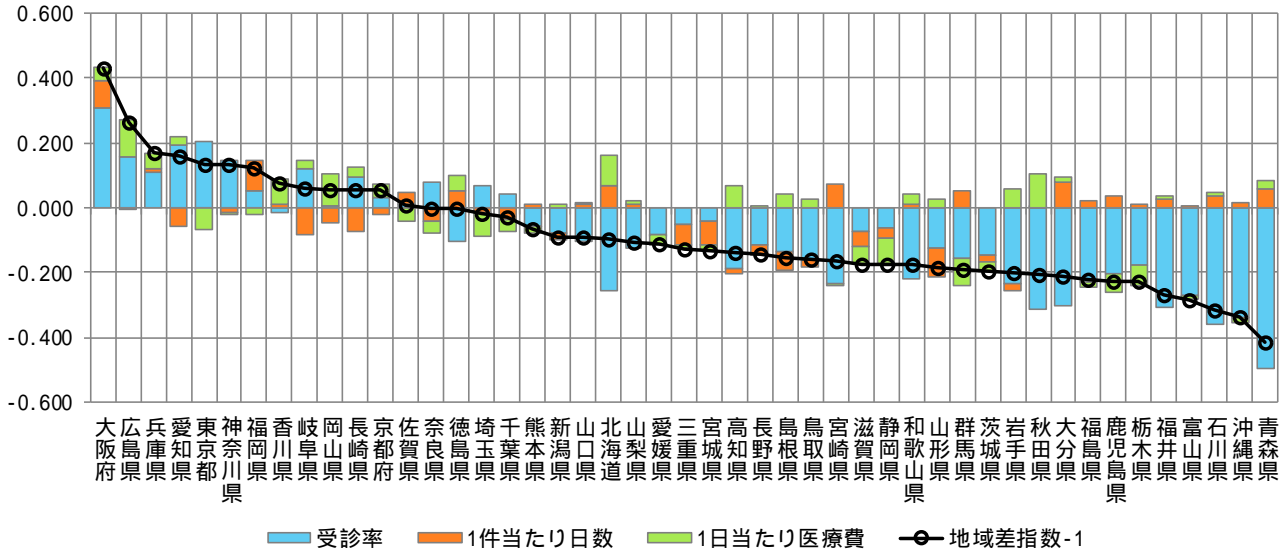
< 地域差指数の年齢階級別寄与度 >



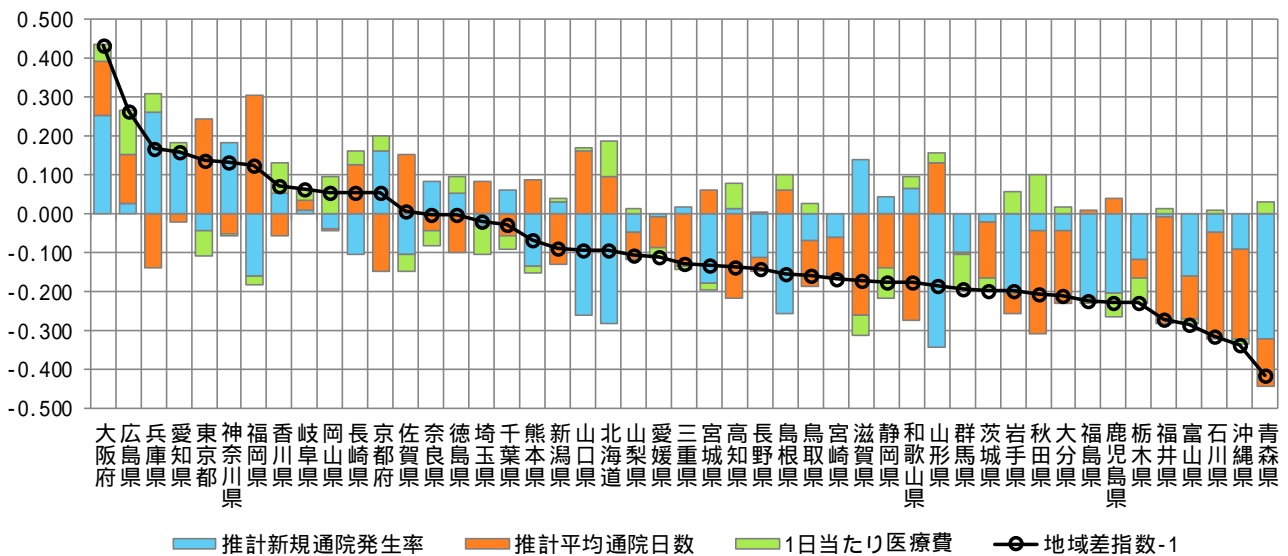
注) 各都道府県の地域差指数の全国平均からのかい離 (地域差指数 - 1) を年齢階級別の寄与度に分解したものの。

図表4-18 三要素別寄与度

< 地域差指数の三要素別寄与度 >



< 地域差指数の新三要素別寄与度 >



注) 各都道府県の地域差指数の全国平均からのかい離(地域差指数-1)を三要素別/新三要素別の寄与度に分解したものの。