

Ⅲ 市町村国民健康保険の地域差

(1) 結果の概要

<都道府県別の地域差について>

- 1人当たり年齢調整後医療費を都道府県別に見ると、北海道と西日本が高く、東日本が低い傾向にある(図表3-2, 3-3, 3-6)。この傾向は、特に入院において見られる。
- 1人当たり年齢調整後医療費の地域差は、1人当たり実績医療費の地域差に比べ小さい(図表3-3, 3-4, 3-5)。

<都道府県別の地域差の各種寄与について>

- 地域差への寄与を診療種別に見ると、入院の寄与度が大きく、入院外及び歯科の寄与度は比較的小さい(図表3-7)。
- 地域差への寄与を年齢階級別に見ると、65歳以上の寄与度が比較的大きい(図表3-8)。この傾向は、入院、入院外、歯科のいずれの診療種別においても見られる。(図表3-11, 3-14, 3-17)
- 地域差への寄与を疾病分類別に見ると、診療種別計及び入院では「V 精神及び行動の障害」の寄与度が大きく、入院外では「XIV 腎尿路生殖器系の疾患」「IX 循環器系の疾患」の寄与度が大きい(図表3-9, 3-12, 3-15)。
- 地域差への寄与を三要素別に見ると、地域差指数の高い都道府県では、受診率及び1件当たり日数の寄与度がプラス、1日当たり医療費の寄与度がマイナスとなる傾向がある(図表3-10)。
- 地域差への寄与を新三要素別に見ると、地域差指数の高い都道府県では、推計新規入院発生率及び推計平均在院日数の寄与度がプラス、入院1日当たり医療費の寄与度がマイナスとなる傾向にある(図表3-10, 3-13)。

(2) 総括表

図表3-1 1人あたり実績医療費及び対全国比

	計			入院			入院外			歯科		
	円	対全国比	順位	円	対全国比	順位	円	対全国比	順位	円	対全国比	順位
全国平均	360,382	1.000	—	140,997	1.000	—	194,866	1.000	—	24,519	1.000	—
北海道	396,079	1.099	16	169,714	1.204	14	200,967	1.031	24	25,397	1.036	14
青森県	355,935	0.988	36	136,220	0.966	36	198,853	1.020	28	20,862	0.851	46
岩手県	380,947	1.057	21	148,465	1.053	24	207,546	1.065	11	24,936	1.017	18
宮城県	372,960	1.035	26	142,676	1.012	29	207,170	1.063	12	23,114	0.943	33
秋田県	404,509	1.122	13	166,211	1.179	16	212,889	1.092	7	25,410	1.036	13
山形県	384,011	1.066	20	153,242	1.087	22	206,103	1.058	14	24,666	1.006	20
福島県	358,551	0.995	34	139,467	0.989	32	196,308	1.007	31	22,775	0.929	36
茨城県	317,925	0.882	46	115,739	0.821	45	180,581	0.927	45	21,605	0.881	43
栃木県	342,301	0.950	39	129,964	0.922	40	190,618	0.978	39	21,719	0.886	41
群馬県	339,703	0.943	41	136,252	0.966	35	181,819	0.933	43	21,632	0.882	42
埼玉県	326,933	0.907	44	118,551	0.841	44	186,086	0.955	41	22,295	0.909	39
千葉県	331,952	0.921	42	123,352	0.875	42	185,432	0.952	42	23,168	0.945	32
東京都	312,442	0.867	47	109,971	0.780	47	179,576	0.922	46	22,895	0.934	35
神奈川県	342,095	0.949	40	122,430	0.868	43	195,076	1.001	36	24,590	1.003	22
新潟県	373,079	1.035	25	147,809	1.048	25	199,579	1.024	26	25,691	1.048	12
富山県	379,808	1.054	23	161,368	1.144	19	195,991	1.006	34	22,449	0.916	38
石川県	406,219	1.127	12	181,608	1.288	10	203,176	1.043	20	21,435	0.874	44
福井県	389,635	1.081	18	165,239	1.172	17	203,135	1.042	21	21,261	0.867	45
山梨県	347,293	0.964	38	133,071	0.944	38	190,664	0.978	38	23,559	0.961	27
長野県	352,477	0.978	37	135,213	0.959	37	193,949	0.995	37	23,315	0.951	30
岐阜県	365,122	1.013	28	133,037	0.944	39	204,866	1.051	17	27,219	1.110	6
静岡県	356,052	0.988	35	129,391	0.918	41	204,196	1.048	18	22,466	0.916	37
愛知県	327,844	0.910	43	112,869	0.801	46	187,860	0.964	40	27,115	1.106	7
三重県	380,180	1.055	22	147,283	1.045	26	208,260	1.069	10	24,637	1.005	21
滋賀県	361,643	1.003	32	139,536	0.990	31	199,176	1.022	27	22,931	0.935	34
京都府	362,516	1.006	31	140,303	0.995	30	197,038	1.011	29	25,175	1.027	17
大阪府	363,482	1.009	29	137,956	0.978	34	196,425	1.008	30	29,101	1.187	1
兵庫県	378,916	1.051	24	144,459	1.025	27	206,902	1.062	13	27,555	1.124	5
奈良県	360,361	1.000	33	139,384	0.989	33	196,155	1.007	33	24,822	1.012	19
和歌山県	362,941	1.007	30	143,026	1.014	28	196,274	1.007	32	23,641	0.964	26
鳥取県	400,128	1.110	14	175,533	1.245	12	200,139	1.027	25	24,455	0.997	23
島根県	459,123	1.274	1	206,532	1.465	2	227,196	1.166	2	25,395	1.036	15
岡山県	413,092	1.146	11	170,610	1.210	13	214,687	1.102	6	27,795	1.134	4
広島県	399,874	1.110	15	160,862	1.141	20	211,183	1.084	8	27,828	1.135	3
山口県	450,345	1.250	3	199,787	1.417	5	224,408	1.152	3	26,150	1.067	10
徳島県	415,871	1.154	8	187,134	1.327	8	202,173	1.037	22	26,564	1.083	8
香川県	437,533	1.214	6	180,610	1.281	11	228,953	1.175	1	27,970	1.141	2
愛媛県	393,892	1.093	17	164,561	1.167	18	204,932	1.052	16	24,399	0.995	24
高知県	415,252	1.152	9	189,961	1.347	7	201,851	1.036	23	23,440	0.956	29
福岡県	365,858	1.015	27	159,807	1.133	21	180,747	0.928	44	25,304	1.032	16
佐賀県	446,525	1.239	4	199,765	1.417	6	220,736	1.133	4	26,024	1.061	11
長崎県	432,822	1.201	7	200,425	1.421	4	206,012	1.057	15	26,386	1.076	9
熊本県	413,502	1.147	10	185,946	1.319	9	203,551	1.045	19	24,004	0.979	25
大分県	443,110	1.230	5	205,397	1.457	3	215,653	1.107	5	22,061	0.900	40
宮崎県	388,256	1.077	19	169,068	1.199	15	195,721	1.004	35	23,466	0.957	28
鹿児島県	451,464	1.253	2	217,658	1.544	1	210,586	1.081	9	23,220	0.947	31
沖縄県	324,540	0.901	45	149,730	1.062	23	156,739	0.804	47	18,070	0.737	47

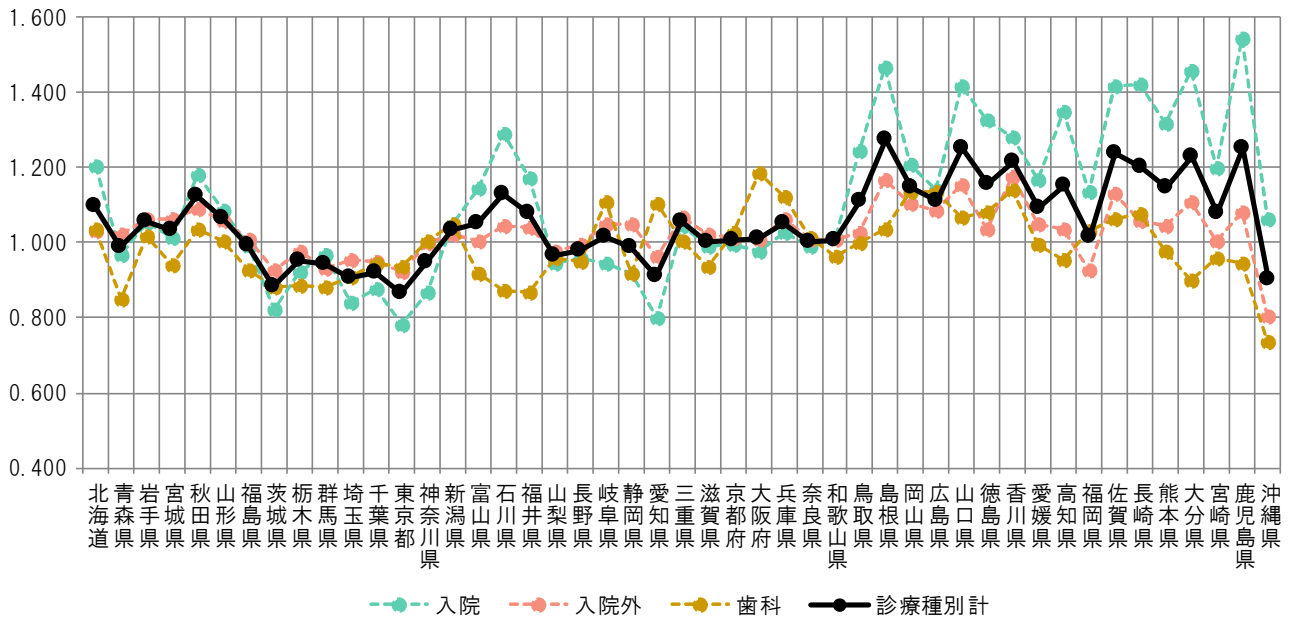
Ⅲ 市町村国民健康保険の地域差
(2) 総括表

図表3-2 1人当たり年齢調整後医療費及び地域差指数

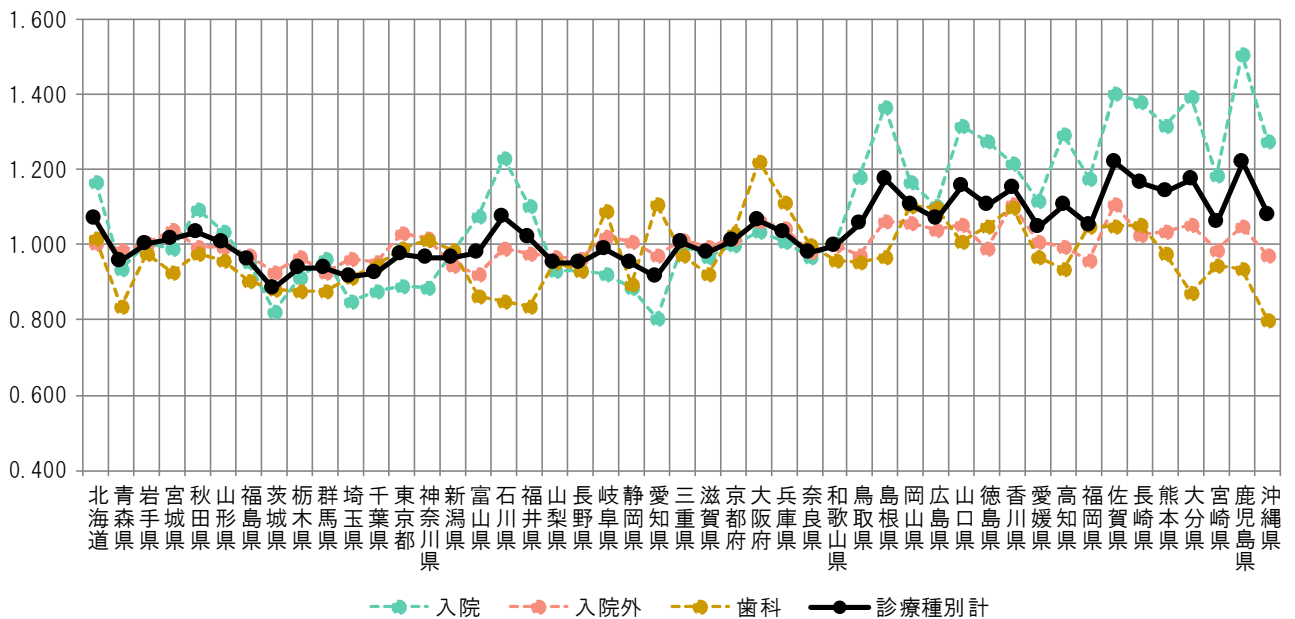
	計			入院			入院外			歯科		
	円	地域差指数	順位	円	地域差指数	順位	円	地域差指数	順位	円	地域差指数	順位
全国平均	360,382	1.000	—	140,997	1.000	—	194,866	1.000	—	24,519	1.000	—
北海道	385,076	1.069	14	164,664	1.168	17	195,412	1.003	21	24,999	1.020	13
青森県	344,543	0.956	38	131,664	0.934	36	192,385	0.987	30	20,494	0.836	46
岩手県	360,781	1.001	28	141,585	1.004	27	195,295	1.002	22	23,902	0.975	21
宮城県	365,430	1.014	24	139,785	0.991	30	202,866	1.041	10	22,779	0.929	34
秋田県	372,483	1.034	22	154,578	1.096	21	193,933	0.995	26	23,972	0.978	19
山形県	363,216	1.008	26	146,245	1.037	23	193,448	0.993	27	23,522	0.959	26
福島県	345,655	0.959	37	134,296	0.952	35	189,216	0.971	35	22,142	0.903	37
茨城県	318,148	0.883	47	115,894	0.822	46	180,658	0.927	45	21,596	0.881	39
栃木県	338,537	0.939	42	128,756	0.913	40	188,265	0.966	39	21,515	0.877	41
群馬県	337,746	0.937	43	135,716	0.963	34	180,503	0.926	46	21,527	0.878	40
埼玉県	329,771	0.915	46	119,642	0.849	45	187,717	0.963	41	22,412	0.914	36
千葉県	332,518	0.923	44	123,615	0.877	44	185,715	0.953	43	23,188	0.946	30
東京都	351,036	0.974	34	125,526	0.890	41	201,210	1.033	13	24,301	0.991	17
神奈川県	348,018	0.966	35	124,652	0.884	43	198,539	1.019	16	24,828	1.013	14
新潟県	347,193	0.963	36	138,644	0.983	31	184,400	0.946	44	24,149	0.985	18
富山県	353,236	0.980	32	151,951	1.078	22	180,123	0.924	47	21,162	0.863	43
石川県	386,861	1.073	13	173,457	1.230	11	192,603	0.988	29	20,801	0.848	44
福井県	366,754	1.018	23	155,475	1.103	19	190,763	0.979	33	20,516	0.837	45
山梨県	343,665	0.954	39	131,454	0.932	38	188,772	0.969	38	23,439	0.956	28
長野県	342,236	0.950	41	131,486	0.933	37	187,939	0.964	40	22,810	0.930	33
岐阜県	355,314	0.986	30	129,766	0.920	39	198,854	1.020	15	26,694	1.089	7
静岡県	343,462	0.953	40	124,856	0.886	42	196,658	1.009	19	21,948	0.895	38
愛知県	329,992	0.916	45	113,635	0.806	47	189,133	0.971	37	27,224	1.110	3
三重県	362,504	1.006	27	140,880	0.999	29	197,789	1.015	18	23,835	0.972	22
滋賀県	353,556	0.981	31	136,650	0.969	32	194,301	0.997	24	22,605	0.922	35
京都府	364,683	1.012	25	141,096	1.001	28	198,283	1.018	17	25,304	1.032	12
大阪府	383,132	1.063	16	146,174	1.037	24	207,023	1.062	3	29,936	1.221	1
兵庫県	373,012	1.035	21	142,175	1.008	25	203,530	1.044	9	27,307	1.114	2
奈良県	352,198	0.977	33	136,296	0.967	33	191,425	0.982	32	24,477	0.998	16
和歌山県	359,793	0.998	29	141,622	1.004	26	194,619	0.999	23	23,552	0.961	25
鳥取県	379,908	1.054	18	166,608	1.182	14	189,852	0.974	34	23,448	0.956	27
島根県	423,139	1.174	4	192,534	1.366	5	206,861	1.062	4	23,745	0.968	24
岡山県	398,662	1.106	11	164,877	1.169	16	206,672	1.061	5	27,112	1.106	4
広島県	385,067	1.068	15	155,458	1.103	20	202,637	1.040	11	26,972	1.100	6
山口県	415,851	1.154	6	185,784	1.318	6	205,341	1.054	6	24,726	1.008	15
徳島県	398,787	1.107	10	179,900	1.276	10	193,139	0.991	28	25,747	1.050	11
香川県	414,678	1.151	7	171,684	1.218	12	215,995	1.108	2	26,999	1.101	5
愛媛県	377,450	1.047	20	157,590	1.118	18	196,112	1.006	20	23,748	0.969	23
高知県	399,402	1.108	9	182,537	1.295	8	193,968	0.995	25	22,898	0.934	32
福岡県	378,352	1.050	19	165,775	1.176	15	186,797	0.959	42	25,780	1.051	9
佐賀県	440,305	1.222	1	198,160	1.405	2	216,376	1.110	1	25,769	1.051	10
長崎県	420,366	1.166	5	194,856	1.382	4	199,633	1.024	14	25,877	1.055	8
熊本県	411,566	1.142	8	185,470	1.315	7	202,191	1.038	12	23,905	0.975	20
大分県	423,294	1.175	3	196,740	1.395	3	205,140	1.053	7	21,413	0.873	42
宮崎県	382,022	1.060	17	166,971	1.184	13	191,832	0.984	31	23,219	0.947	29
鹿児島県	439,739	1.220	2	212,347	1.506	1	204,488	1.049	8	22,905	0.934	31
沖縄県	388,877	1.079	12	180,181	1.278	9	189,138	0.971	36	19,559	0.798	47

図表3-3 1人当たり医療費の地域差

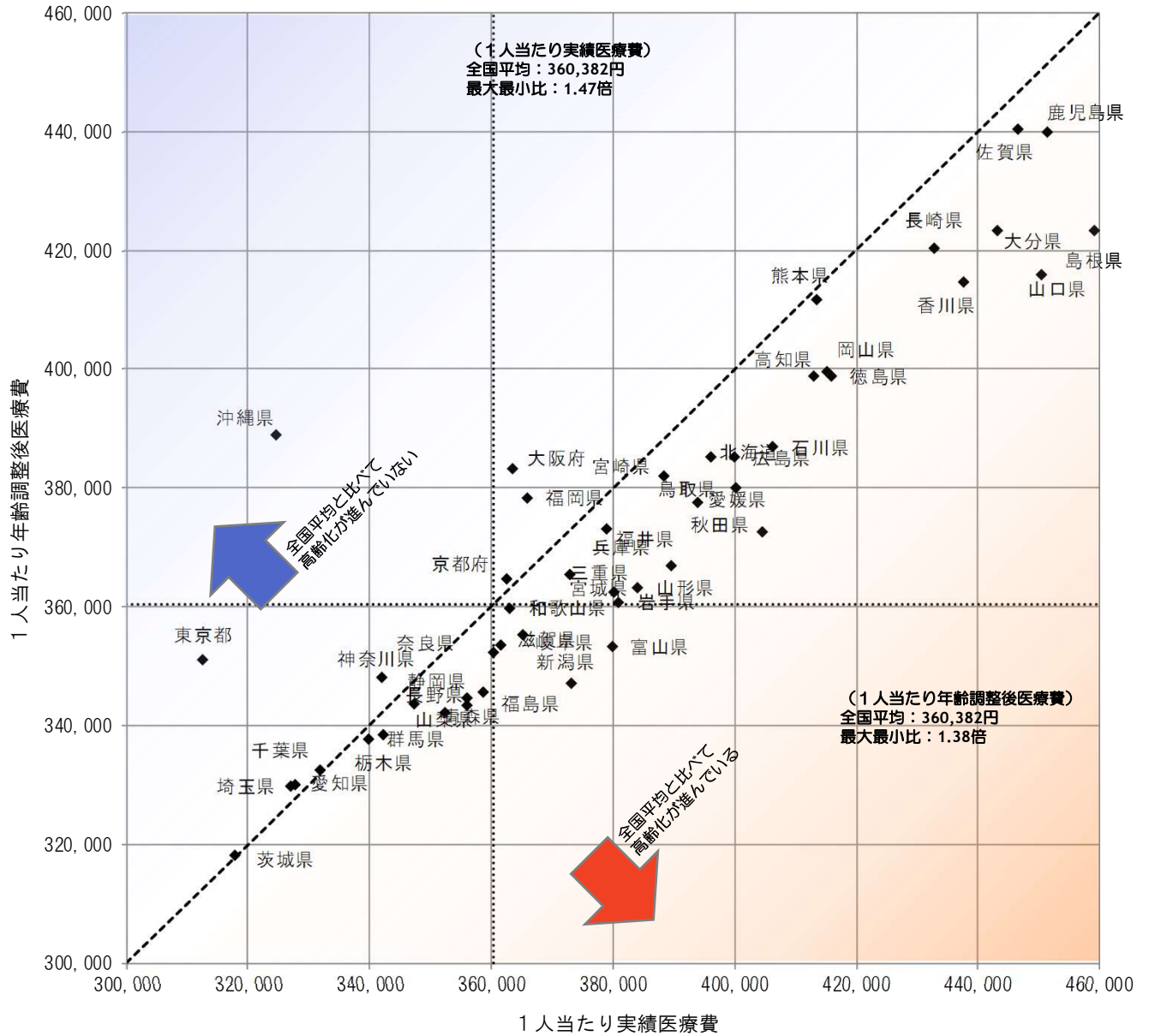
<対全国比（1人当たり実績医療費）>



<地域差指数（1人当たり年齢調整後医療費）>



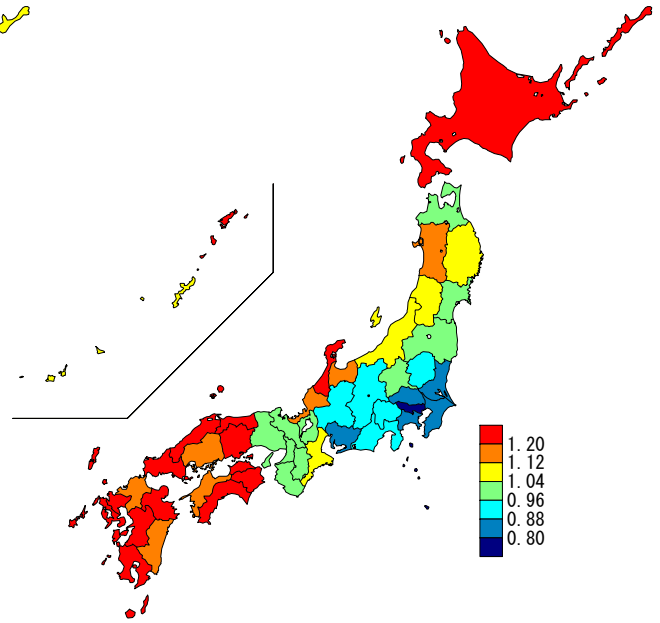
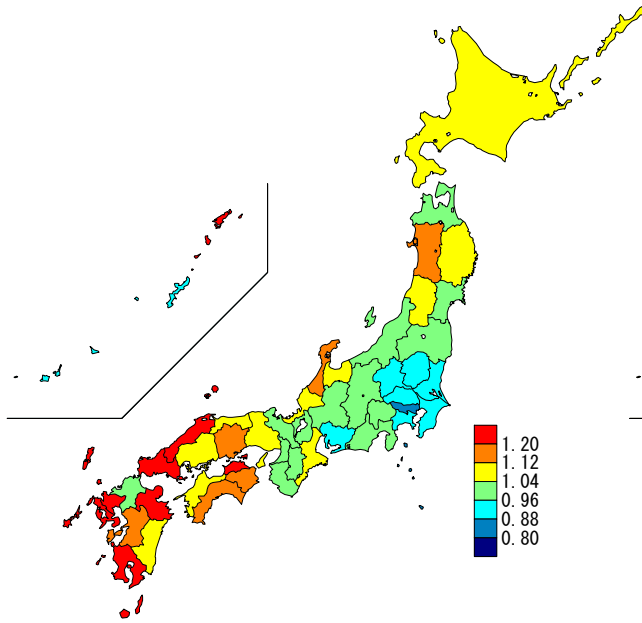
図表3-4 1人当たり実績医療費と年齢調整後医療費の関係



図表3-5 医療費マップ（対全国比（1人あたり実績医療費））

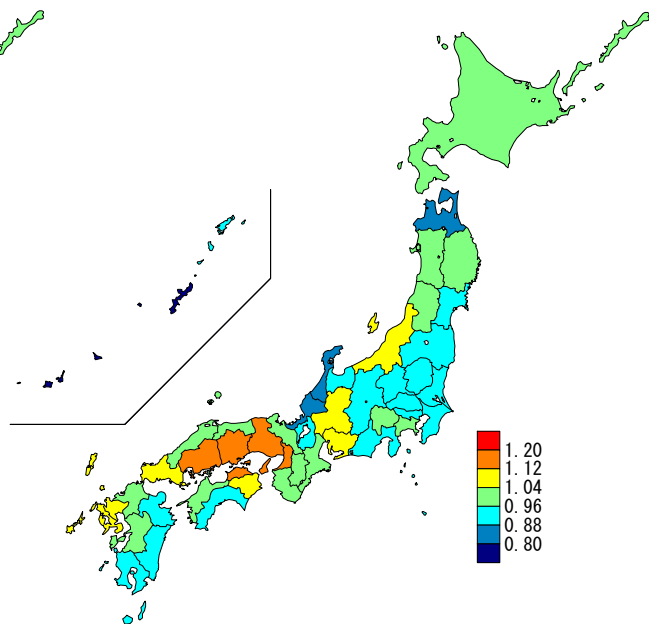
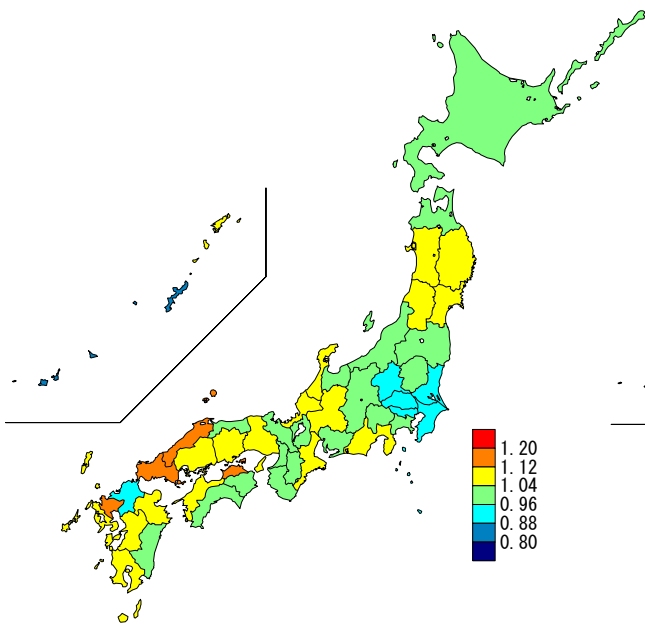
<診療種別計>

<入院>



<入院外>

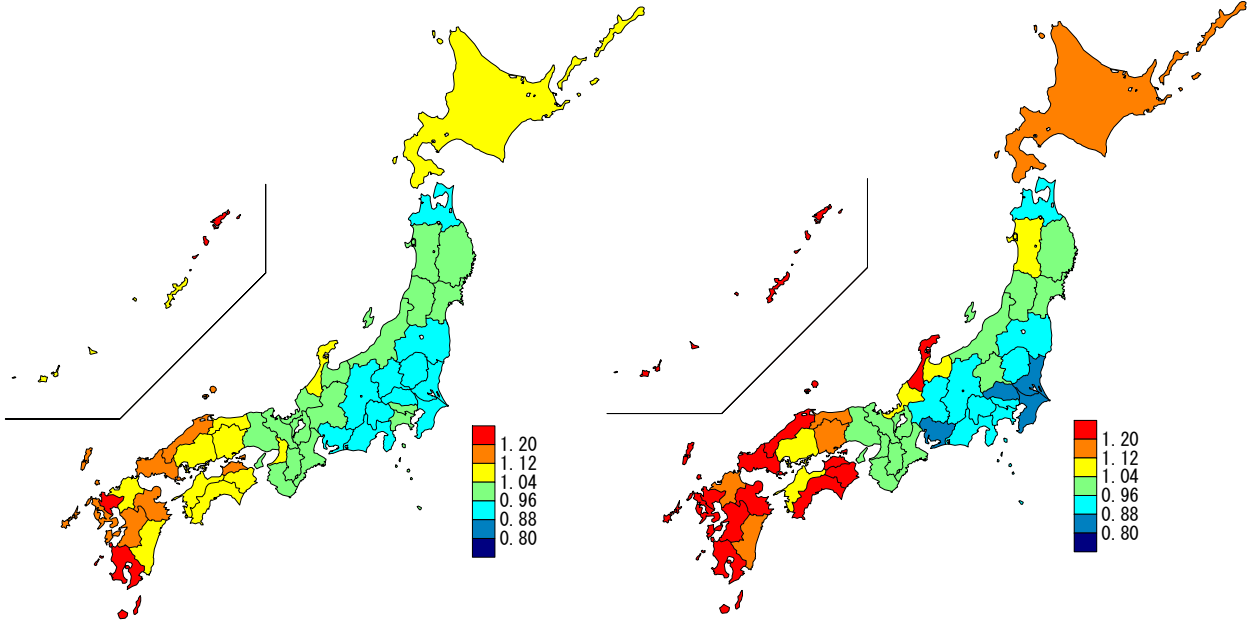
<歯科>



図表3-6 医療費マップ（地域差指数（1人当たり年齢調整後医療費））

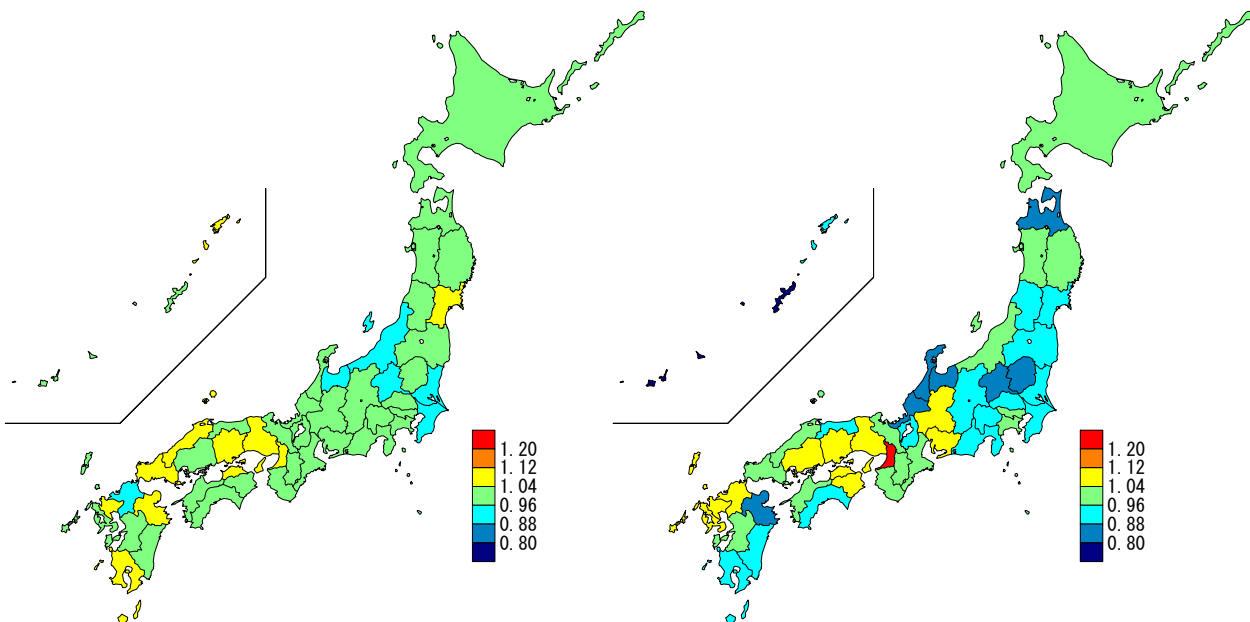
<診療種別計>

<入院>



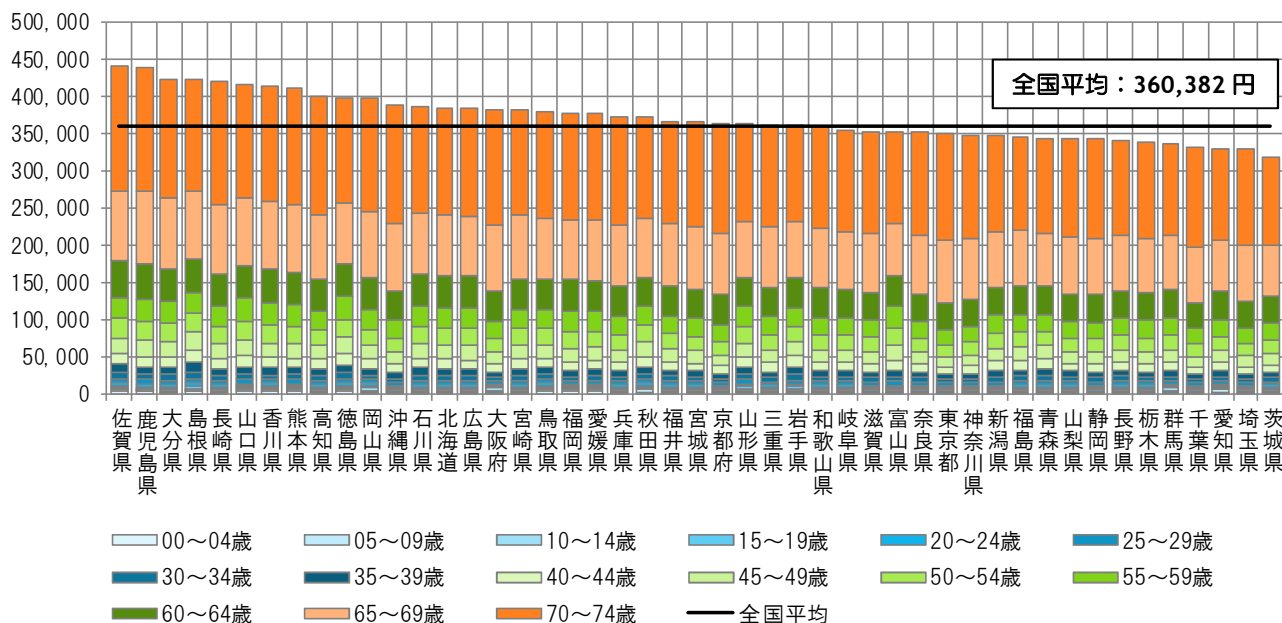
<入院外>

<歯科>

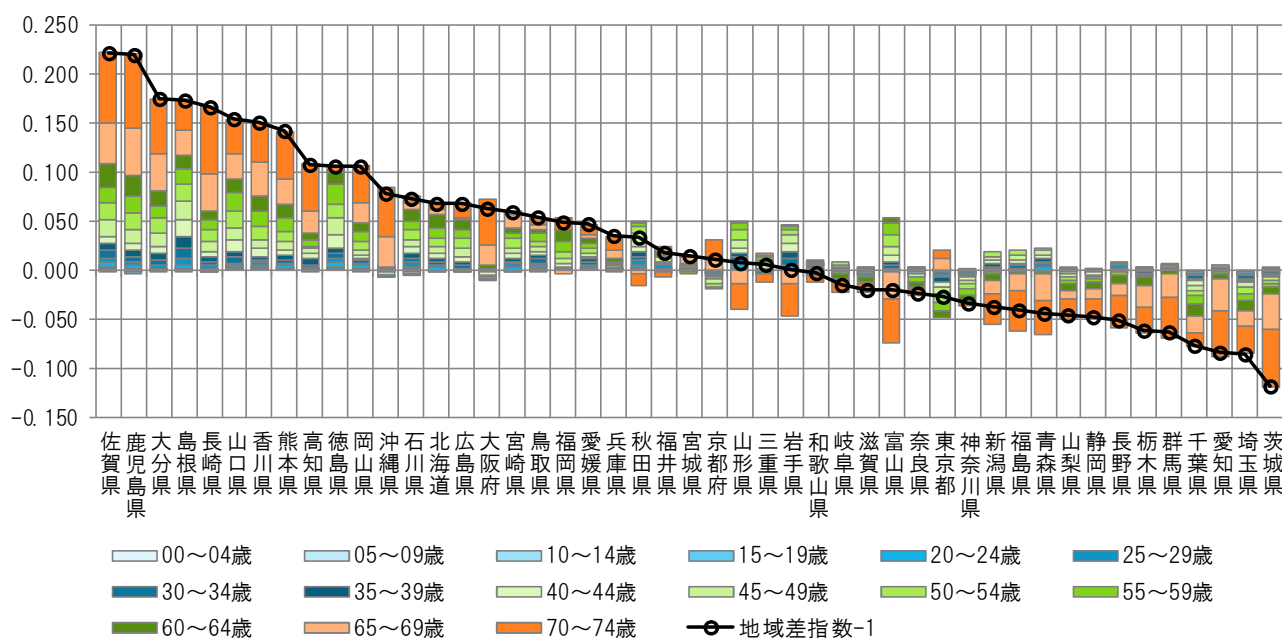


図表3-8 年齢階級別寄与度

< 1人当たり年齢調整後医療費の年齢階級別内訳 >



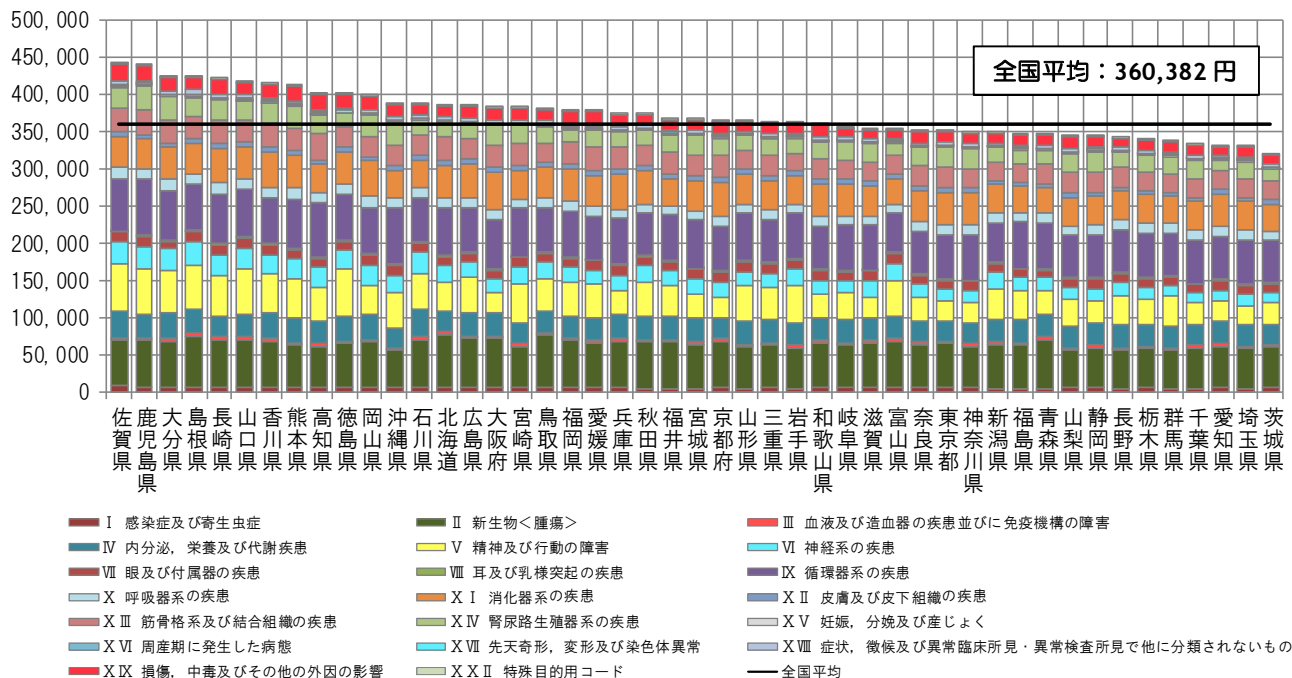
< 地域差指数の年齢階級別寄与度 >



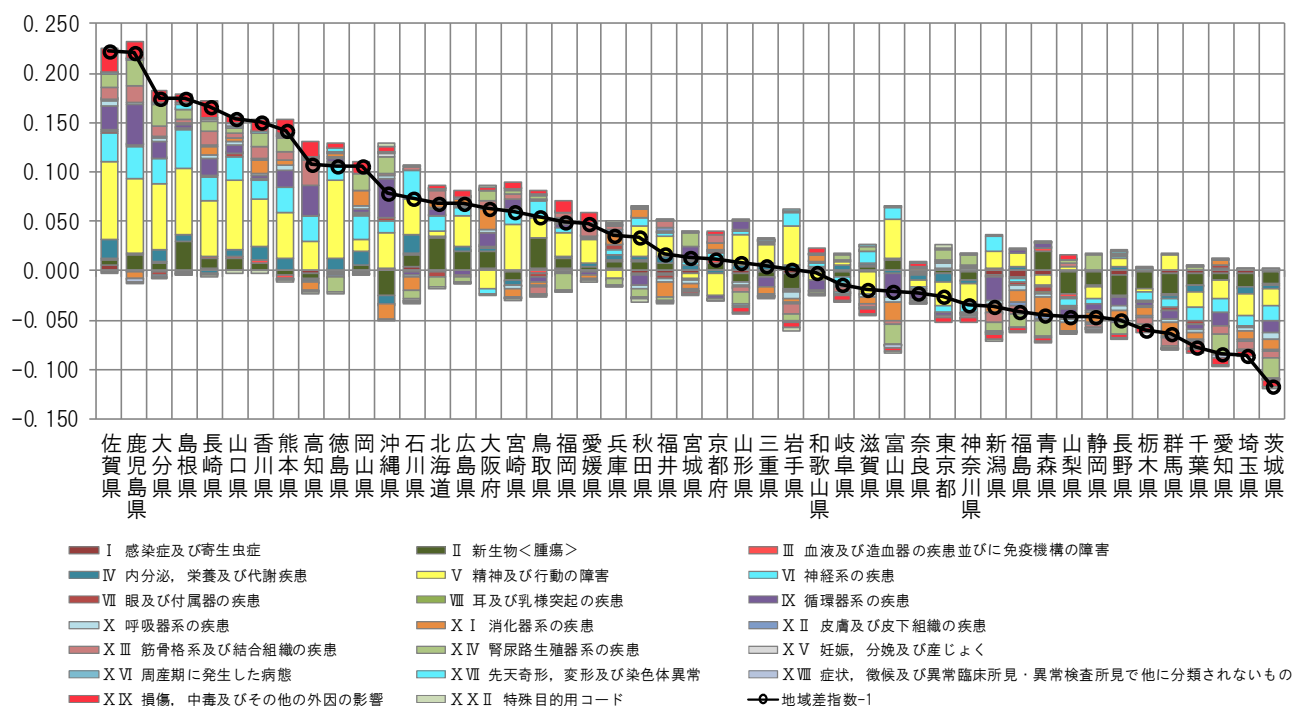
注) 各都道府県の地域差指数の全国平均からのかい離（地域差指数-1）を年齢階級別の寄与度に分解したものの。

図表3-9 疾病分類別寄与度

<1人当たり年齢調整後医療費の疾病分類別内訳>



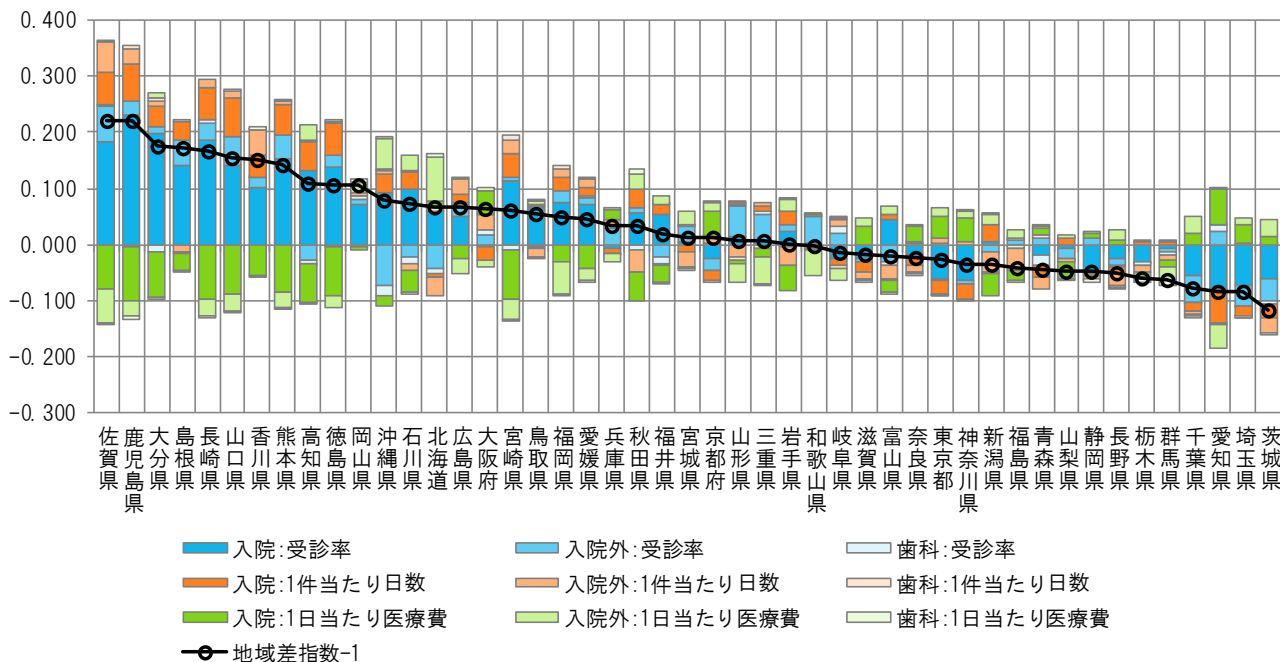
<地域差指数の疾病分類別寄与度>



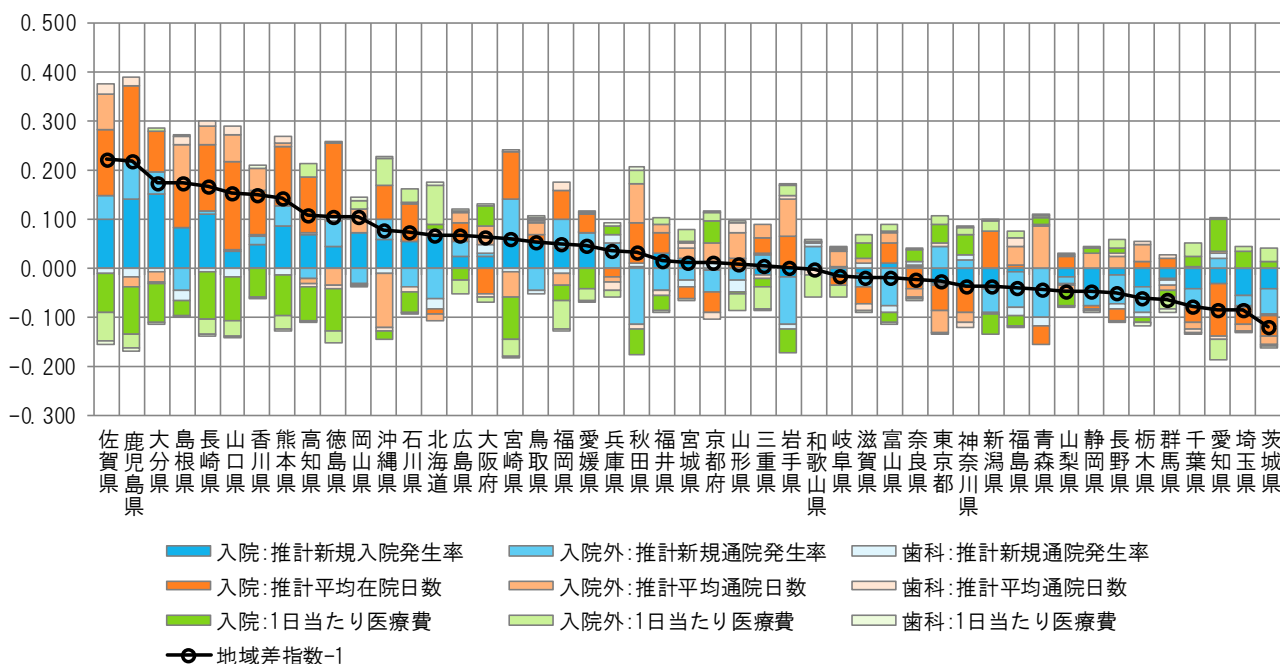
注) 各都道府県の地域差指数の全国平均からのかい離（地域差指数-1）を疾病分類別の寄与度に分解したものの。

図表3-10 三要素別寄与度

＜地域差指数の診療種別三要素別寄与度＞



＜地域差指数の診療種別新三要素別寄与度＞

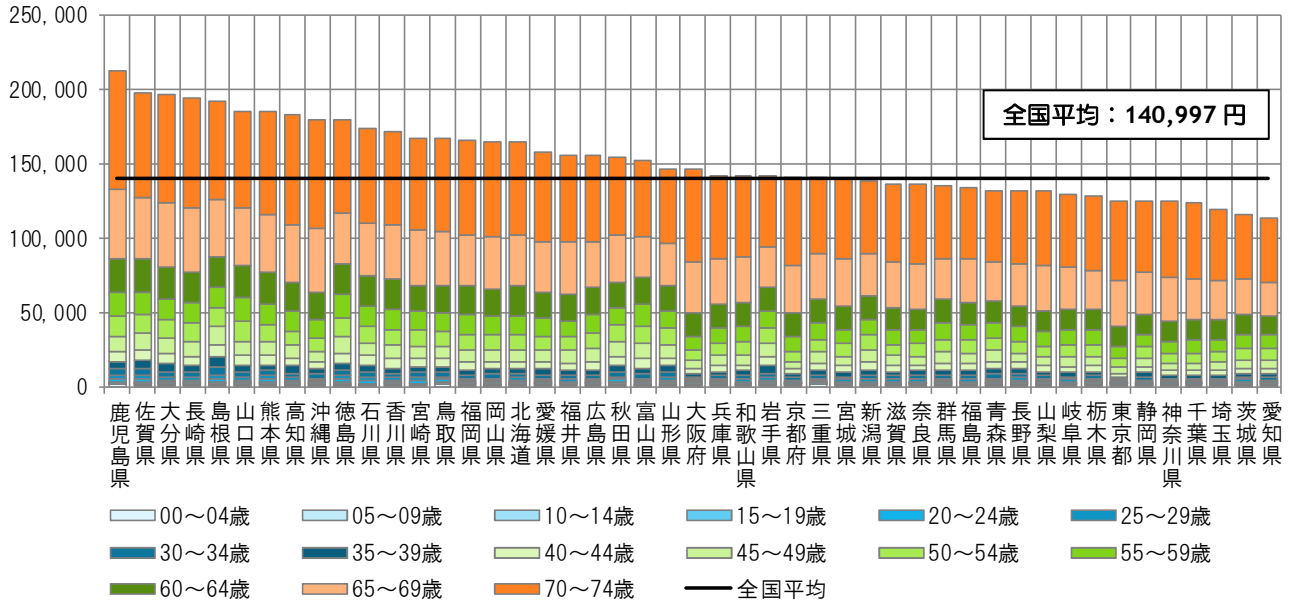


注) 各都道府県の地域差指数の全国平均からのかい離（地域差指数－1）を診療種別三要素別/新三要素別の寄与度に分解したものを。

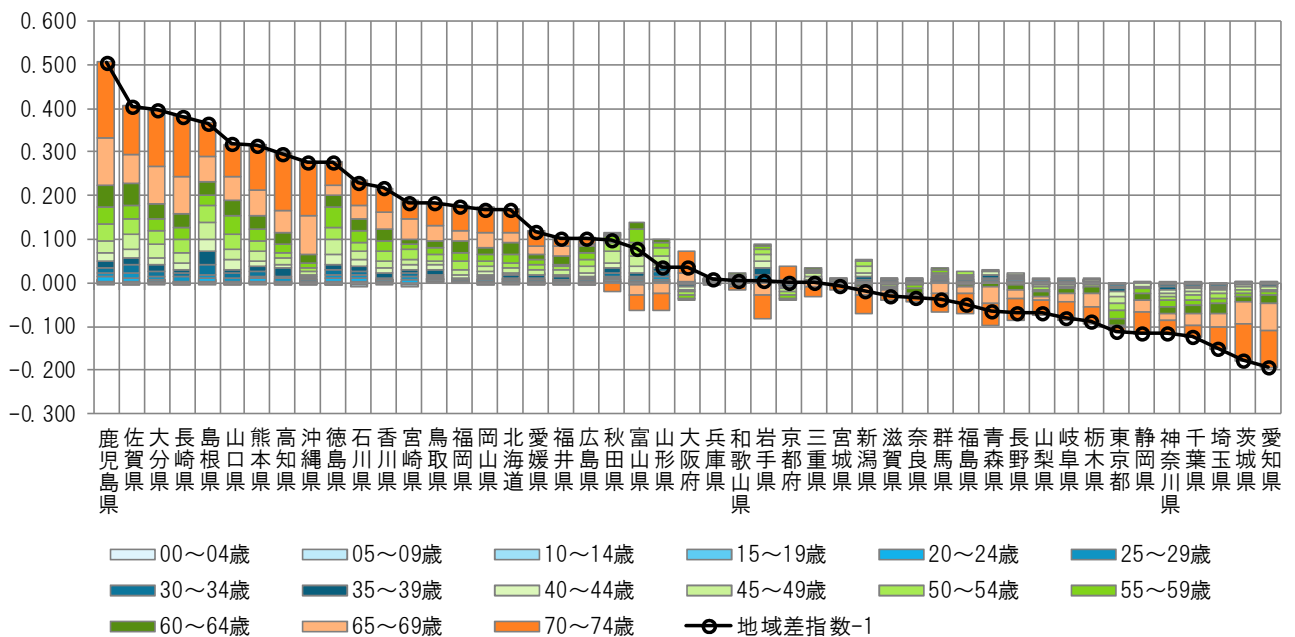
(4) 地域差（入院）に対する各種寄与

図表3-11 年齢階級別寄与度

< 1人当たり年齢調整後医療費の年齢階級別内訳 >



< 地域差指数の年齢階級別寄与度 >

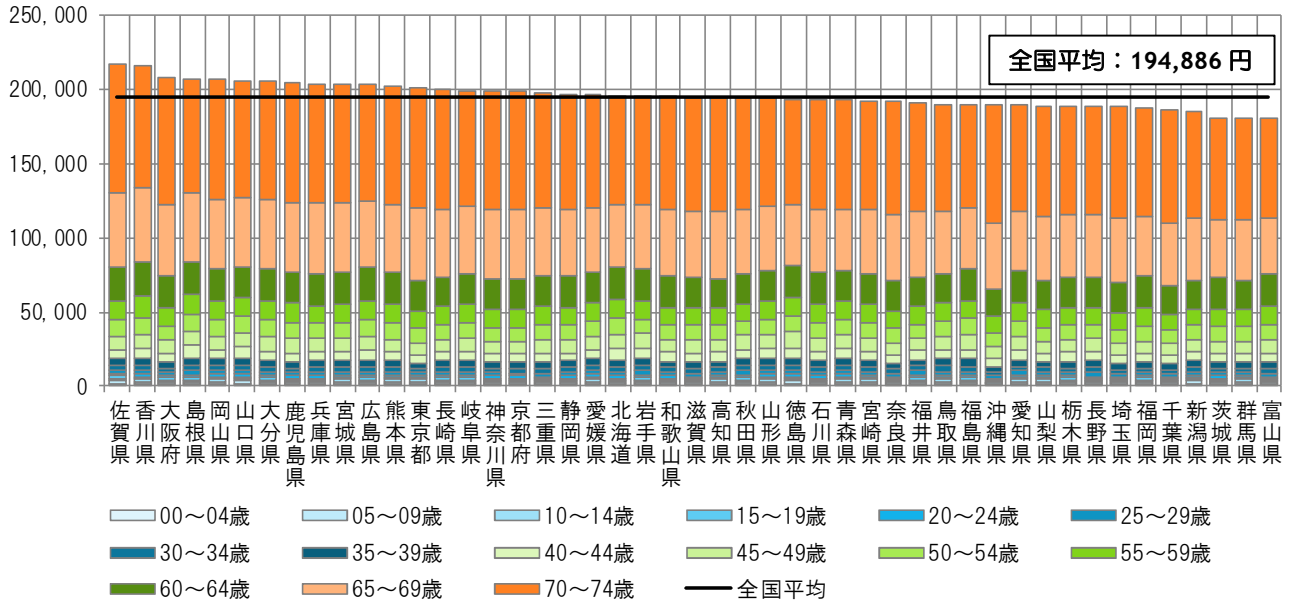


注) 各都道府県の地域差指数の全国平均からのかい離（地域差指数-1）を年齢階級別の寄与度に分解したもの。

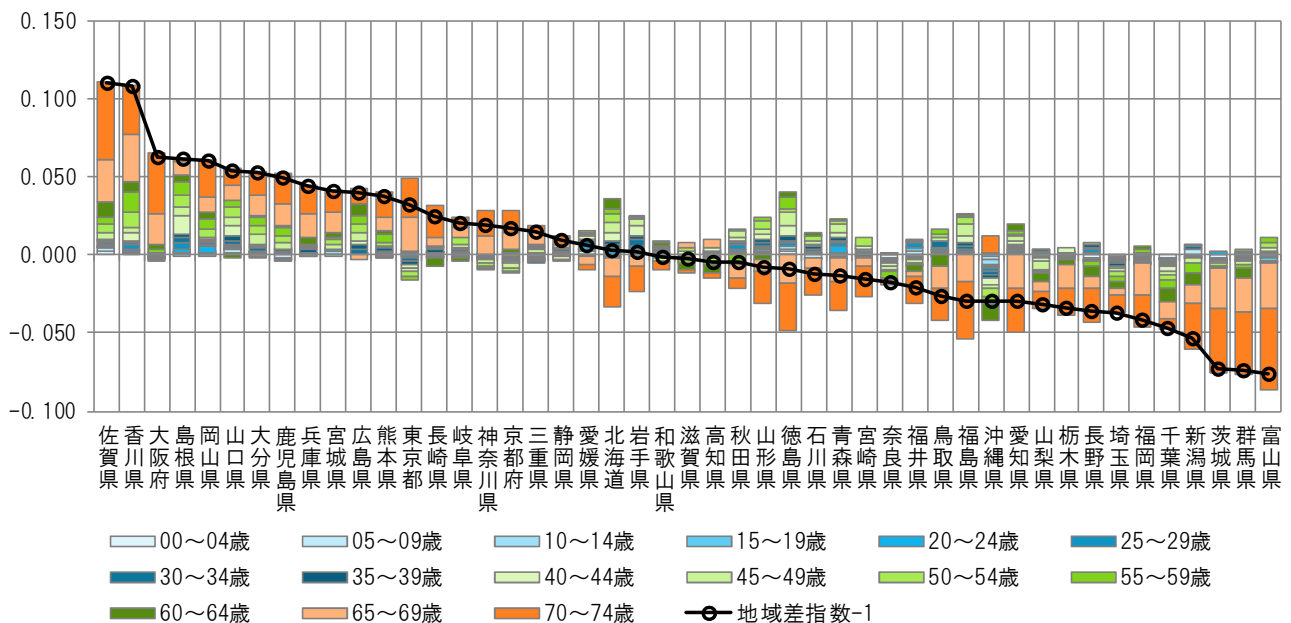
(5) 地域差（入院外）に対する各種寄与

図表3-14 年齢階級別寄与度

< 1人当たり年齢調整後医療費の年齢階級別内訳 >



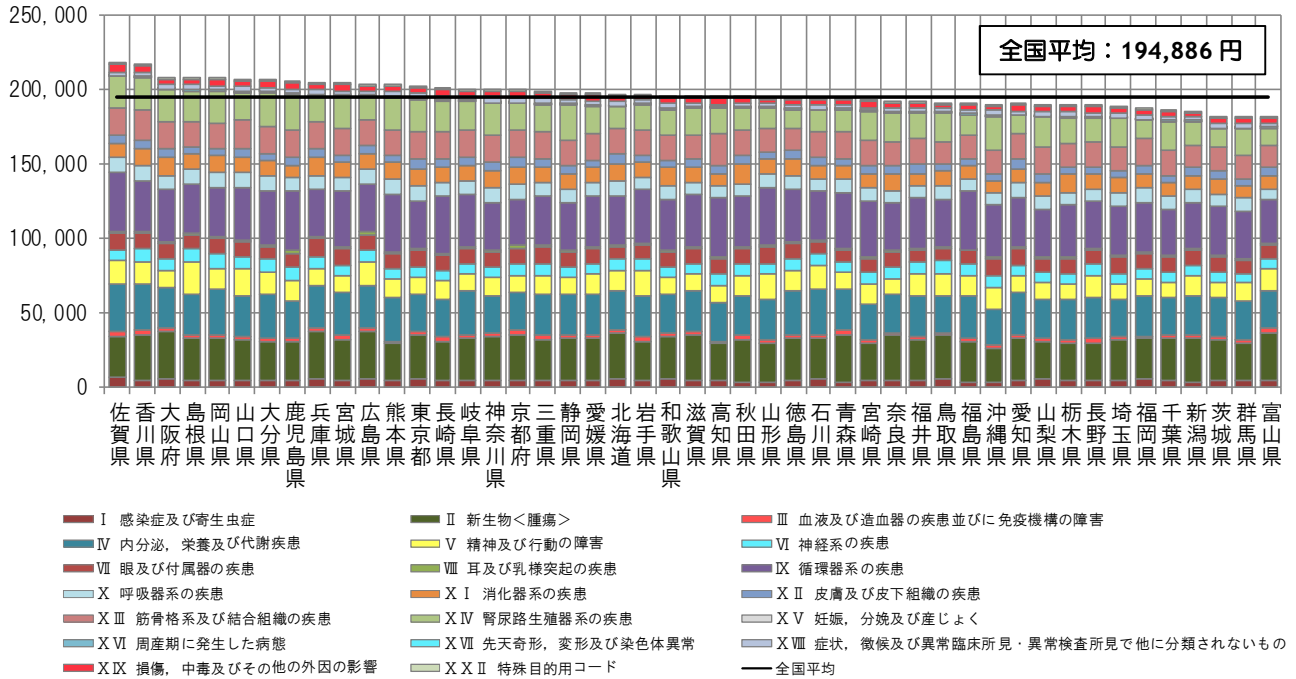
< 地域差指数の年齢階級別寄与度 >



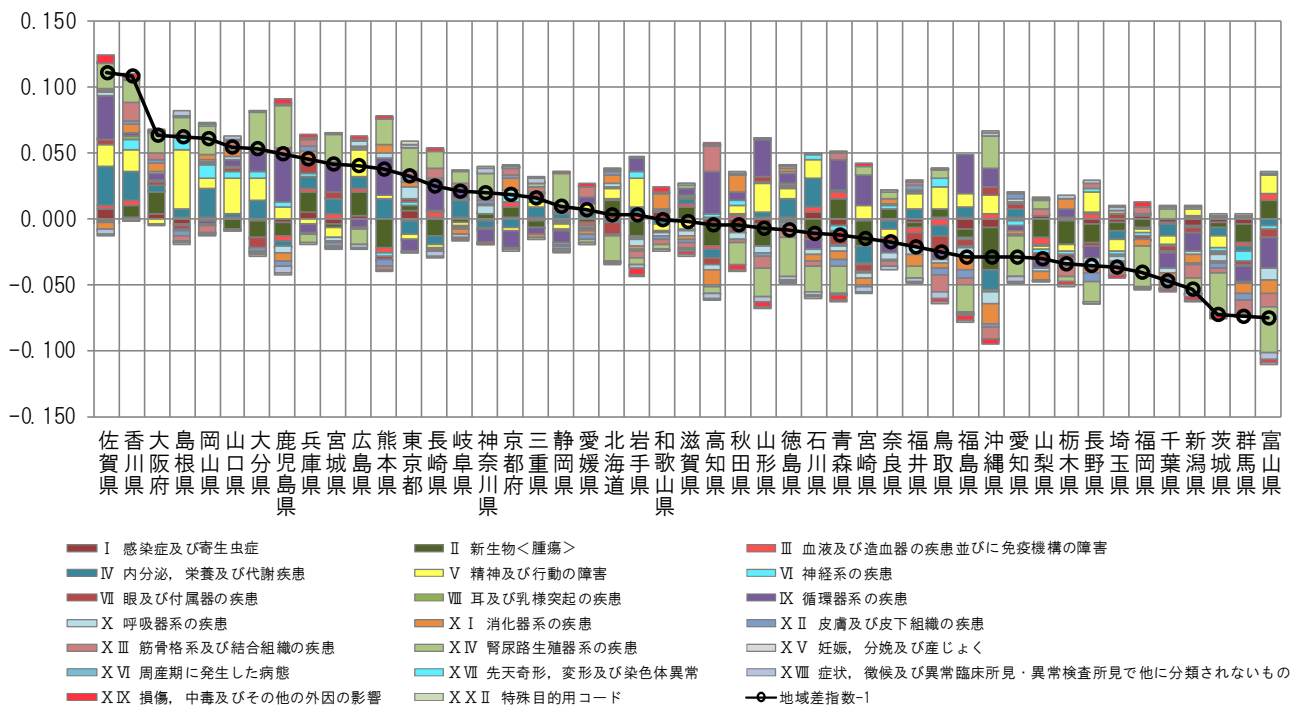
注) 各都道府県の地域差指数の全国平均からのかい離（地域差指数-1）を年齢階級別の寄与度に分解したもの。

図表3-15 疾病分類別寄与度

<1人当たり年齢調整後医療費の疾病分類別内訳>



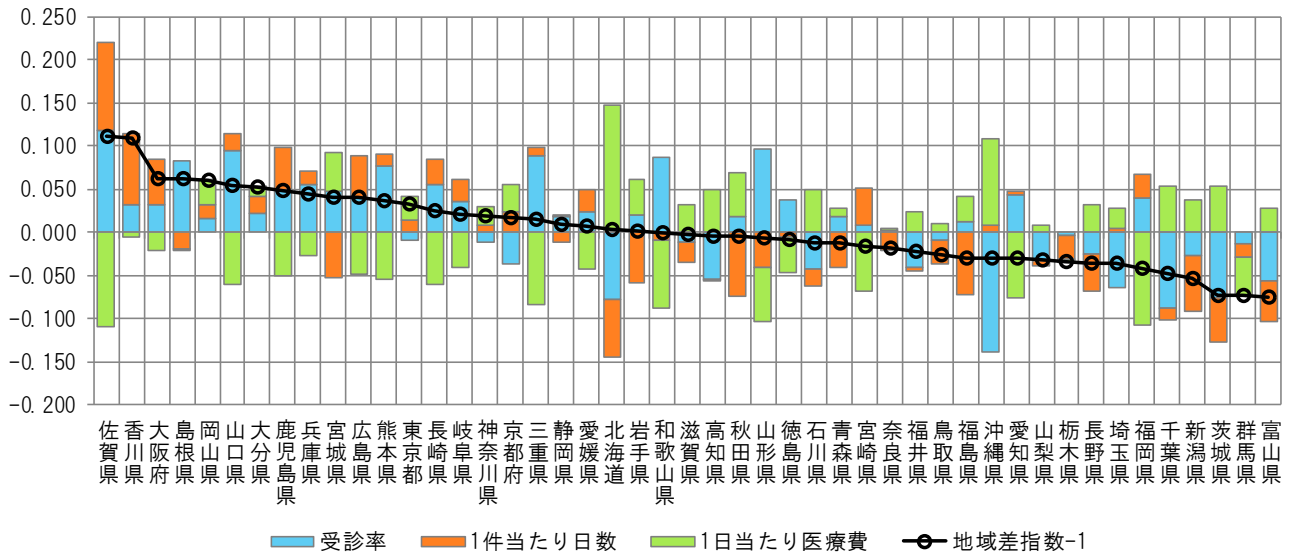
<地域差指数の疾病分類別寄与度>



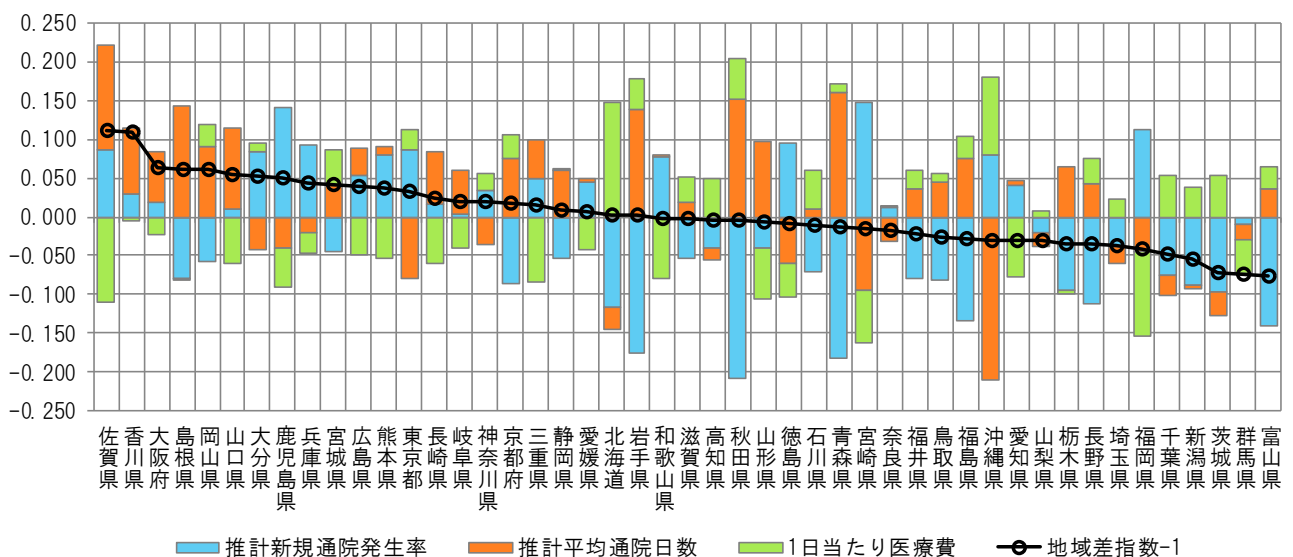
注) 各都道府県の地域差指数の全国平均からのかい離(地域差指数-1)を疾病分類別の寄与度に分解したもの。

図表3-16 三要素別寄与度

<地域差指数の三要素別寄与度>



<地域差指数の新三要素別寄与度>

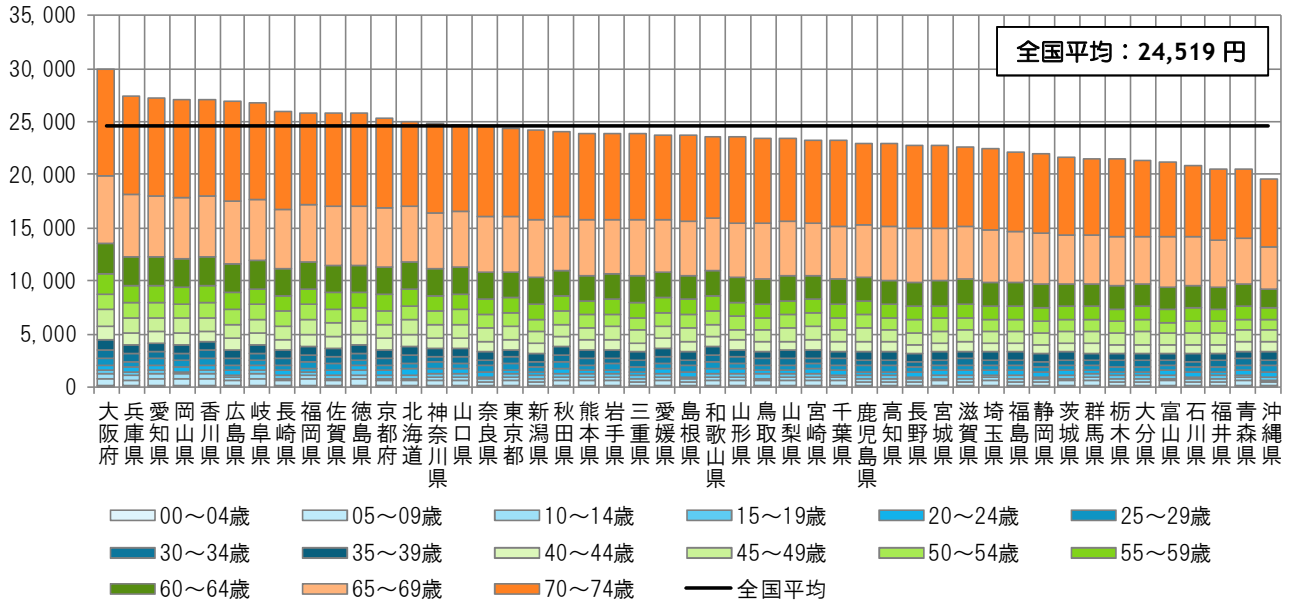


注) 各都道府県の地域差指数の全国平均からのかい離（地域差指数-1）を三要素別/新三要素別の寄与度に分解したものの。

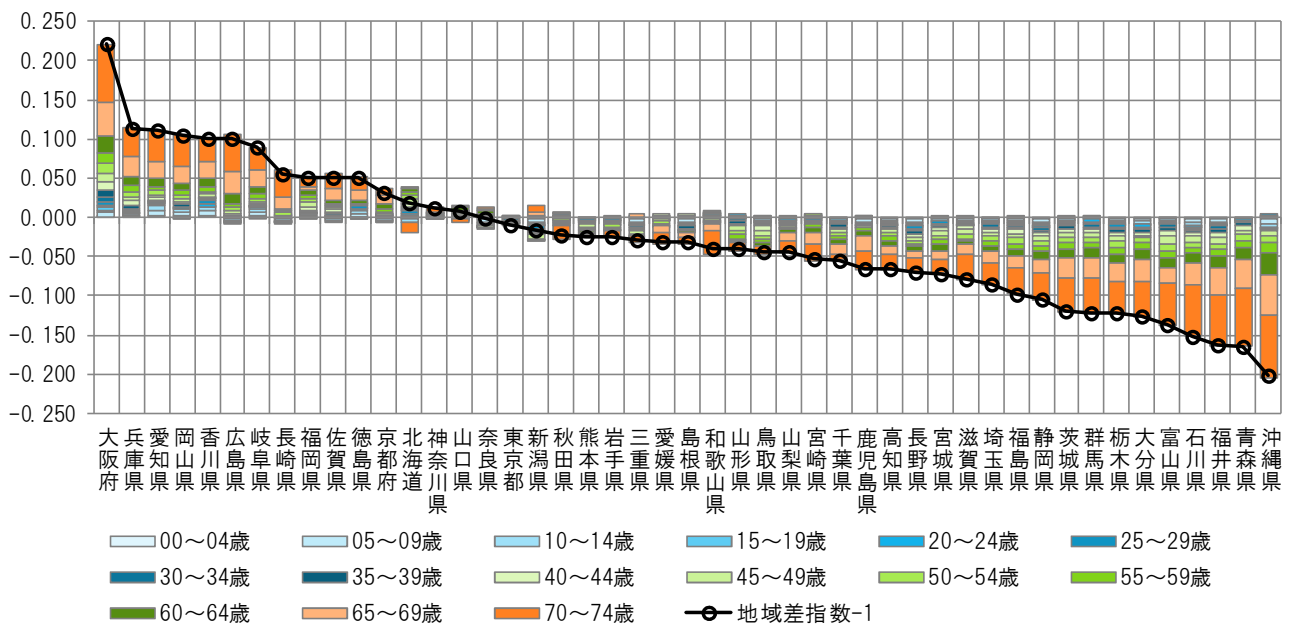
(6) 地域差（歯科）に対する各種寄与

図表3-17 年齢階級別寄与度

< 1人当たり年齢調整後医療費の年齢階級別内訳 >



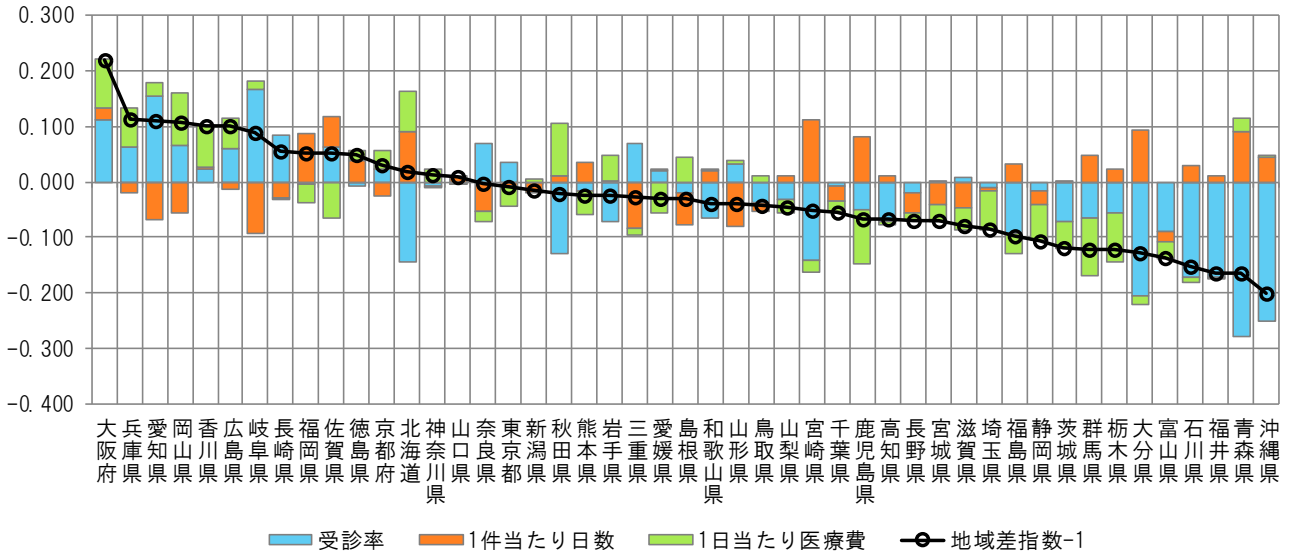
< 地域差指数の年齢階級別寄与度 >



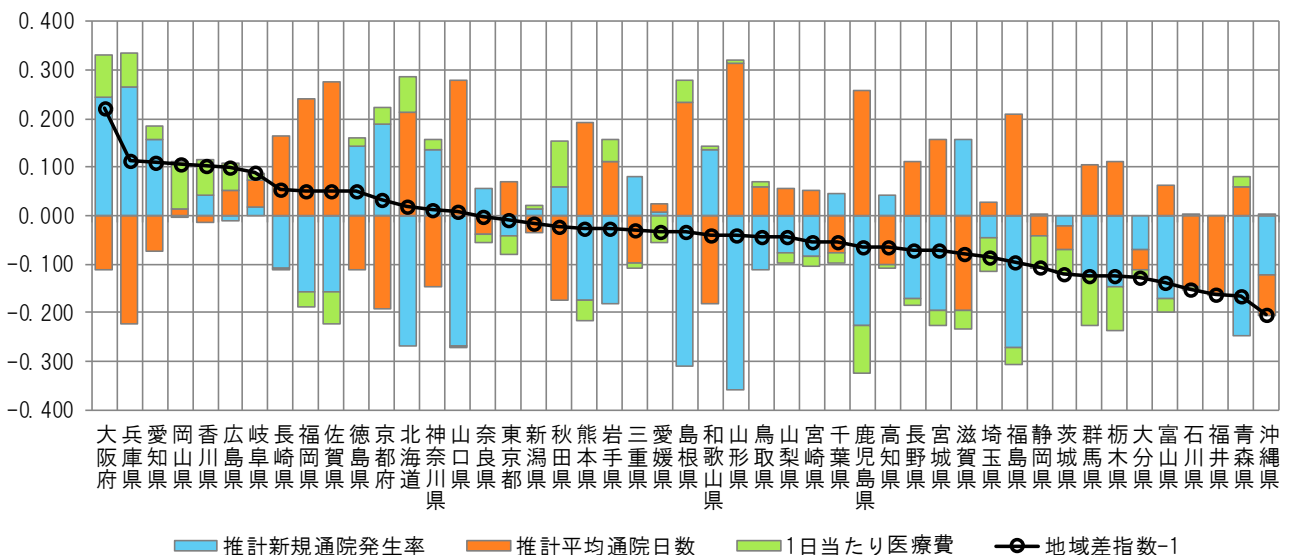
注) 各都道府県の地域差指数の全国平均からのかい離（地域差指数-1）を年齢階級別の寄与度に分解したもの。

図表3-18 三要素別寄与度

<地域差指数の三要素別寄与度>



<地域差指数の新三要素別寄与度>



注) 各都道府県の地域差指数の全国平均からのかい離(地域差指数-1)を三要素別/新三要素別の寄与度に分解したものの。