

## Ⅱ 全制度計の地域差

### (1) 結果の概要

#### <都道府県別の地域差について>

- 1人当たり年齢調整後医療費を都道府県別に見ると、北海道と西日本が高く、東日本が低い傾向にある(図表2-2, 2-3, 2-6)。この傾向は、特に入院において見られる。
- 1人当たり年齢調整後医療費の地域差は、1人当たり実績医療費の地域差に比べ小さい(図表2-3, 2-4, 2-5)。

#### <都道府県別の地域差の各種寄与について>

- 地域差への寄与を診療種別に見ると、入院の寄与度が大きく、歯科の寄与度は小さい(図表2-7)。
- 地域差への寄与を年齢階級別に見ると、65歳以上の寄与度が比較的大きい(図表2-8)。この傾向は、入院、入院外、歯科のいずれの診療種別においても見られる(図表2-11, 2-14, 2-17)。
- 地域差への寄与を疾病分類別に見ると、診療種別計及び入院では「IX 循環器系の疾患」「V 精神及び行動の障害」の寄与度が大きく、入院外では「IX 循環器系の疾患」「IV 内分泌、栄養及び代謝疾患」の寄与度が大きい(図表2-9, 2-12, 2-15)。
- 地域差への寄与を三要素別に見ると、地域差指数の高い都道府県では、受診率及び1件当たり日数の寄与度がプラス、1日当たり医療費の寄与度がマイナスとなる傾向がある(図表2-10)。
- 地域差への寄与を新三要素別に見ると、地域差指数の高い都道府県では、推計新規入院発生率及び推計平均在院日数の寄与度がプラス、入院1日当たり医療費の寄与度がマイナスとなる傾向にある(図表2-10, 2-13)。

(2) 総括表

図表2-1 1人あたり実績医療費及び対全国比

	計			入院			入院外			歯科		
	円	対全国比	順位	円	対全国比	順位	円	対全国比	順位	円	対全国比	順位
全国平均	321,079	1.000	—	128,438	1.000	—	169,843	1.000	—	22,799	1.000	—
北海道	386,114	1.203	8	176,295	1.373	8	186,352	1.097	12	23,467	1.029	13
青森県	337,030	1.050	23	131,431	1.023	29	186,451	1.098	11	19,148	0.840	45
岩手県	319,664	0.996	29	122,864	0.957	34	175,019	1.030	22	21,781	0.955	23
宮城県	301,754	0.940	37	114,811	0.894	38	166,611	0.981	32	20,331	0.892	35
秋田県	363,285	1.131	13	149,451	1.164	16	190,882	1.124	4	22,953	1.007	16
山形県	334,075	1.040	24	135,282	1.053	27	177,241	1.044	21	21,552	0.945	28
福島県	316,648	0.986	30	123,615	0.962	32	172,850	1.018	24	20,183	0.885	38
茨城県	295,336	0.920	41	109,733	0.854	42	165,280	0.973	35	20,323	0.891	37
栃木県	298,742	0.930	40	113,134	0.881	40	165,798	0.976	34	19,809	0.869	40
群馬県	301,727	0.940	38	123,369	0.961	33	158,543	0.933	43	19,815	0.869	39
埼玉県	284,577	0.886	45	104,379	0.813	44	158,329	0.932	44	21,869	0.959	22
千葉県	282,716	0.881	47	106,830	0.832	43	154,379	0.909	45	21,507	0.943	29
東京都	283,007	0.881	46	100,113	0.779	47	160,128	0.943	42	22,767	0.999	18
神奈川県	286,596	0.893	43	101,370	0.789	46	162,970	0.960	38	22,257	0.976	19
新潟県	301,702	0.940	39	118,178	0.920	36	161,756	0.952	40	21,768	0.955	24
富山県	328,423	1.023	27	147,764	1.150	19	161,261	0.949	41	19,397	0.851	44
石川県	329,776	1.027	26	147,800	1.151	18	163,541	0.963	37	18,436	0.809	46
福井県	322,347	1.004	28	140,869	1.097	22	161,948	0.954	39	19,530	0.857	43
山梨県	316,543	0.986	31	126,974	0.989	30	167,862	0.988	31	21,707	0.952	26
長野県	312,263	0.973	33	125,731	0.979	31	166,202	0.979	33	20,331	0.892	36
岐阜県	311,379	0.970	34	114,603	0.892	39	171,578	1.010	25	25,198	1.105	4
静岡県	304,205	0.947	36	111,502	0.868	41	171,551	1.010	26	21,152	0.928	32
愛知県	291,974	0.909	42	102,983	0.802	45	163,712	0.964	36	25,279	1.109	3
三重県	313,609	0.977	32	121,139	0.943	35	170,738	1.005	28	21,733	0.953	25
滋賀県	286,588	0.893	44	114,914	0.895	37	152,139	0.896	46	19,536	0.857	42
京都府	332,446	1.035	25	137,845	1.073	25	170,947	1.007	27	23,655	1.038	11
大阪府	344,203	1.072	20	137,128	1.068	26	179,311	1.056	17	27,764	1.218	1
兵庫県	340,697	1.061	22	134,950	1.051	28	180,753	1.064	16	24,993	1.096	7
奈良県	341,213	1.063	21	138,643	1.079	24	179,048	1.054	19	23,522	1.032	12
和歌山県	362,105	1.128	14	150,580	1.172	15	188,664	1.111	6	22,861	1.003	17
鳥取県	347,765	1.083	18	157,143	1.223	12	169,844	1.000	29	20,778	0.911	34
島根県	367,875	1.146	10	162,905	1.268	10	183,956	1.083	14	21,014	0.922	33
岡山県	345,718	1.077	19	147,057	1.145	20	174,698	1.029	23	23,964	1.051	10
広島県	348,298	1.085	17	140,807	1.096	23	182,469	1.074	15	25,023	1.098	6
山口県	386,558	1.204	7	176,859	1.377	7	186,746	1.100	9	22,953	1.007	15
徳島県	394,319	1.228	5	177,920	1.385	6	191,226	1.126	3	25,174	1.104	5
香川県	367,662	1.145	11	149,366	1.163	17	192,530	1.134	1	25,767	1.130	2
愛媛県	363,553	1.132	12	154,915	1.206	13	186,667	1.099	10	21,971	0.964	21
高知県	425,582	1.325	1	214,919	1.673	1	189,382	1.115	5	21,281	0.933	30
福岡県	353,978	1.102	15	161,175	1.255	11	168,787	0.994	30	24,015	1.053	9
佐賀県	386,947	1.205	6	171,917	1.339	9	191,667	1.128	2	23,364	1.025	14
長崎県	404,434	1.260	3	192,609	1.500	3	187,472	1.104	7	24,353	1.068	8
熊本県	383,000	1.193	9	181,487	1.413	5	179,300	1.056	18	22,214	0.974	20
大分県	394,383	1.228	4	187,764	1.462	4	186,955	1.101	8	19,663	0.862	41
宮崎県	352,369	1.097	16	152,255	1.185	14	178,946	1.054	20	21,168	0.928	31
鹿児島県	409,918	1.277	2	202,885	1.580	2	185,462	1.092	13	21,571	0.946	27
沖縄県	308,077	0.960	35	145,308	1.131	21	144,833	0.853	47	17,935	0.787	47

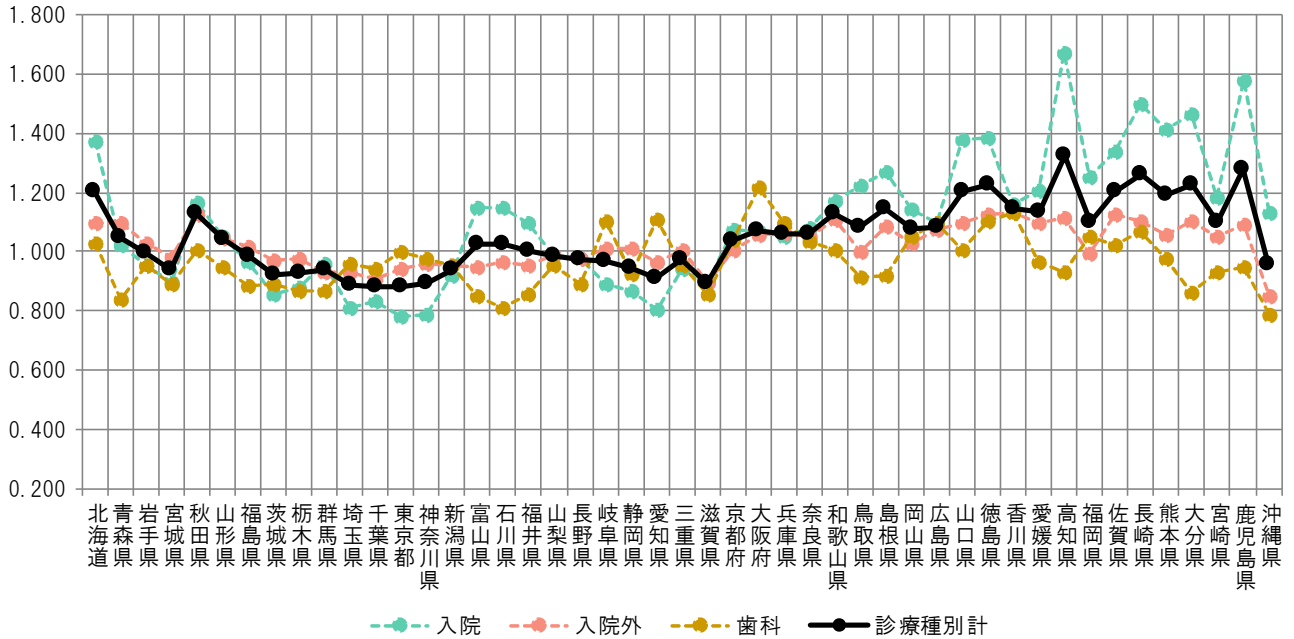
Ⅱ 全制度計の地域差  
(2) 総括表

図表2-2 1人当たり年齢調整後医療費及び地域差指数

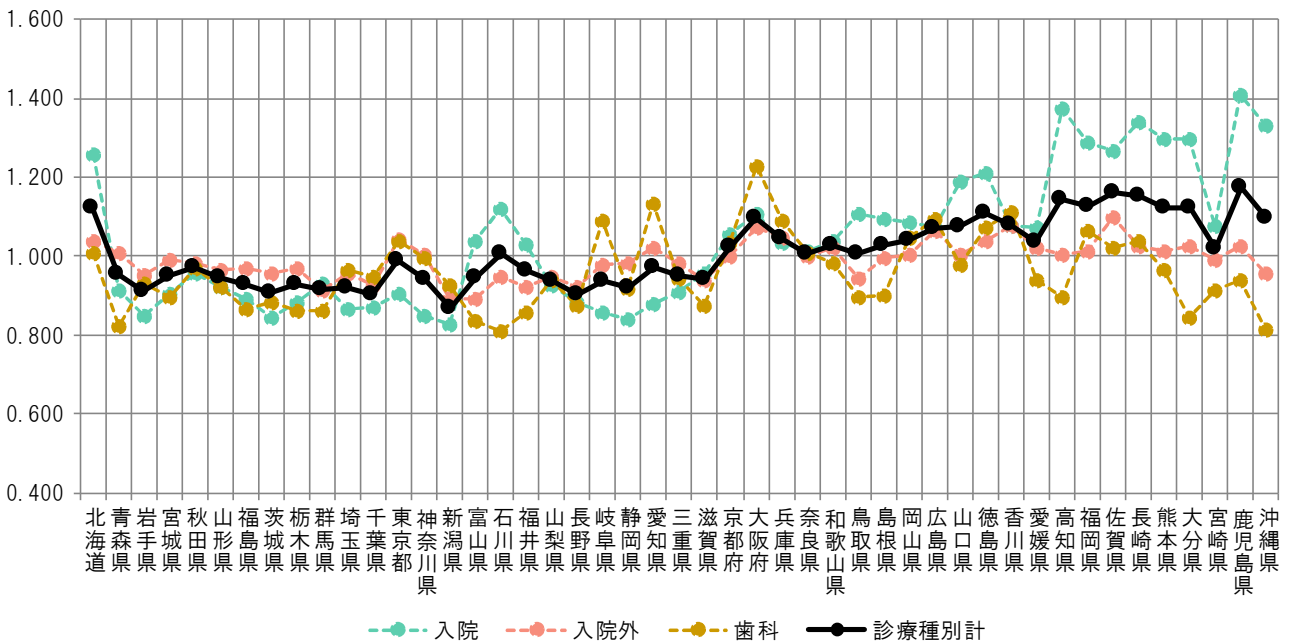
	計			入院			入院外			歯科		
	円	地域差指数	順位	円	地域差指数	順位	円	地域差指数	順位	円	地域差指数	順位
全国平均	321,079	1.000	—	128,438	1.000	—	169,843	1.000	—	22,799	1.000	—
北海道	360,755	1.124	6	161,736	1.259	9	176,056	1.037	8	22,963	1.007	15
青森県	307,074	0.956	29	117,225	0.913	32	171,126	1.008	17	18,723	0.821	45
岩手県	292,101	0.910	43	109,087	0.849	44	161,816	0.953	37	21,198	0.930	27
宮城県	305,198	0.951	30	116,293	0.905	34	168,475	0.992	25	20,430	0.896	35
秋田県	312,026	0.972	27	123,138	0.959	27	166,788	0.982	28	22,101	0.969	19
山形県	303,384	0.945	33	118,584	0.923	31	163,747	0.964	33	21,052	0.923	29
福島県	298,441	0.929	38	114,336	0.890	36	164,336	0.968	32	19,769	0.867	39
茨城県	291,659	0.908	44	108,677	0.846	45	162,804	0.959	34	20,179	0.885	36
栃木県	298,021	0.928	39	113,468	0.883	38	164,867	0.971	31	19,686	0.863	40
群馬県	294,305	0.917	42	119,737	0.932	29	154,923	0.912	45	19,645	0.862	41
埼玉県	295,888	0.922	40	111,259	0.866	41	162,589	0.957	35	22,040	0.967	20
千葉県	290,438	0.905	45	111,646	0.869	40	157,183	0.925	42	21,609	0.948	22
東京都	316,901	0.987	25	116,240	0.905	35	176,950	1.042	6	23,711	1.040	11
神奈川県	302,641	0.943	34	109,321	0.851	43	170,659	1.005	19	22,661	0.994	16
新潟県	279,488	0.870	47	106,553	0.830	47	151,765	0.894	46	21,171	0.929	28
富山県	304,352	0.948	32	133,598	1.040	22	151,683	0.893	47	19,070	0.836	44
石川県	323,353	1.007	23	143,787	1.120	12	161,128	0.949	39	18,437	0.809	47
福井県	308,697	0.961	28	132,339	1.030	25	156,830	0.923	43	19,528	0.857	42
山梨県	301,622	0.939	36	118,975	0.926	30	161,232	0.949	38	21,414	0.939	25
長野県	290,433	0.905	46	113,672	0.885	37	156,808	0.923	44	19,953	0.875	37
岐阜県	301,019	0.938	37	110,017	0.857	42	166,165	0.978	30	24,837	1.089	6
静岡県	295,620	0.921	41	107,693	0.838	46	166,980	0.983	27	20,947	0.919	30
愛知県	312,221	0.972	26	113,201	0.881	39	173,219	1.020	14	25,801	1.132	2
三重県	305,095	0.950	31	117,006	0.911	33	166,542	0.981	29	21,547	0.945	23
滋賀県	302,338	0.942	35	123,114	0.959	28	159,320	0.938	41	19,904	0.873	38
京都府	328,615	1.023	20	135,445	1.055	21	169,543	0.998	23	23,627	1.036	12
大阪府	352,220	1.097	10	141,968	1.105	13	182,228	1.073	3	28,023	1.229	1
兵庫県	335,777	1.046	15	132,769	1.034	24	178,165	1.049	5	24,843	1.090	5
奈良県	323,359	1.007	22	130,196	1.014	26	170,128	1.002	22	23,035	1.010	14
和歌山県	329,326	1.026	19	133,280	1.038	23	173,655	1.022	12	22,392	0.982	17
鳥取県	323,050	1.006	24	141,962	1.105	14	160,639	0.946	40	20,449	0.897	34
島根県	330,251	1.029	18	140,730	1.096	15	168,937	0.995	24	20,585	0.903	32
岡山県	334,097	1.041	16	139,637	1.087	16	170,632	1.005	20	23,829	1.045	9
広島県	343,290	1.069	14	137,800	1.073	19	180,554	1.063	4	24,937	1.094	4
山口県	345,624	1.076	13	152,527	1.188	11	170,829	1.006	18	22,268	0.977	18
徳島県	356,321	1.110	9	155,633	1.212	10	176,187	1.037	7	24,501	1.075	7
香川県	346,859	1.080	12	138,238	1.076	18	183,277	1.079	2	25,345	1.112	3
愛媛県	332,612	1.036	17	137,715	1.072	20	173,475	1.021	13	21,421	0.940	24
高知県	367,115	1.143	4	176,334	1.373	2	170,311	1.003	21	20,470	0.898	33
福岡県	361,870	1.127	5	165,379	1.288	7	172,221	1.014	15	24,270	1.065	8
佐賀県	372,468	1.160	2	162,589	1.266	8	186,568	1.098	1	23,311	1.022	13
長崎県	370,157	1.153	3	171,880	1.338	3	174,554	1.028	9	23,723	1.041	10
熊本県	360,397	1.122	7	166,547	1.297	5	171,879	1.012	16	21,971	0.964	21
大分県	359,819	1.121	8	166,410	1.296	6	174,128	1.025	11	19,281	0.846	43
宮崎県	327,310	1.019	21	138,375	1.077	17	168,105	0.990	26	20,829	0.914	31
鹿児島県	376,814	1.174	1	181,146	1.410	1	174,272	1.026	10	21,396	0.938	26
沖縄県	351,657	1.095	11	170,775	1.330	4	162,282	0.955	36	18,601	0.816	46

図表2-3 1人当たり医療費の地域差

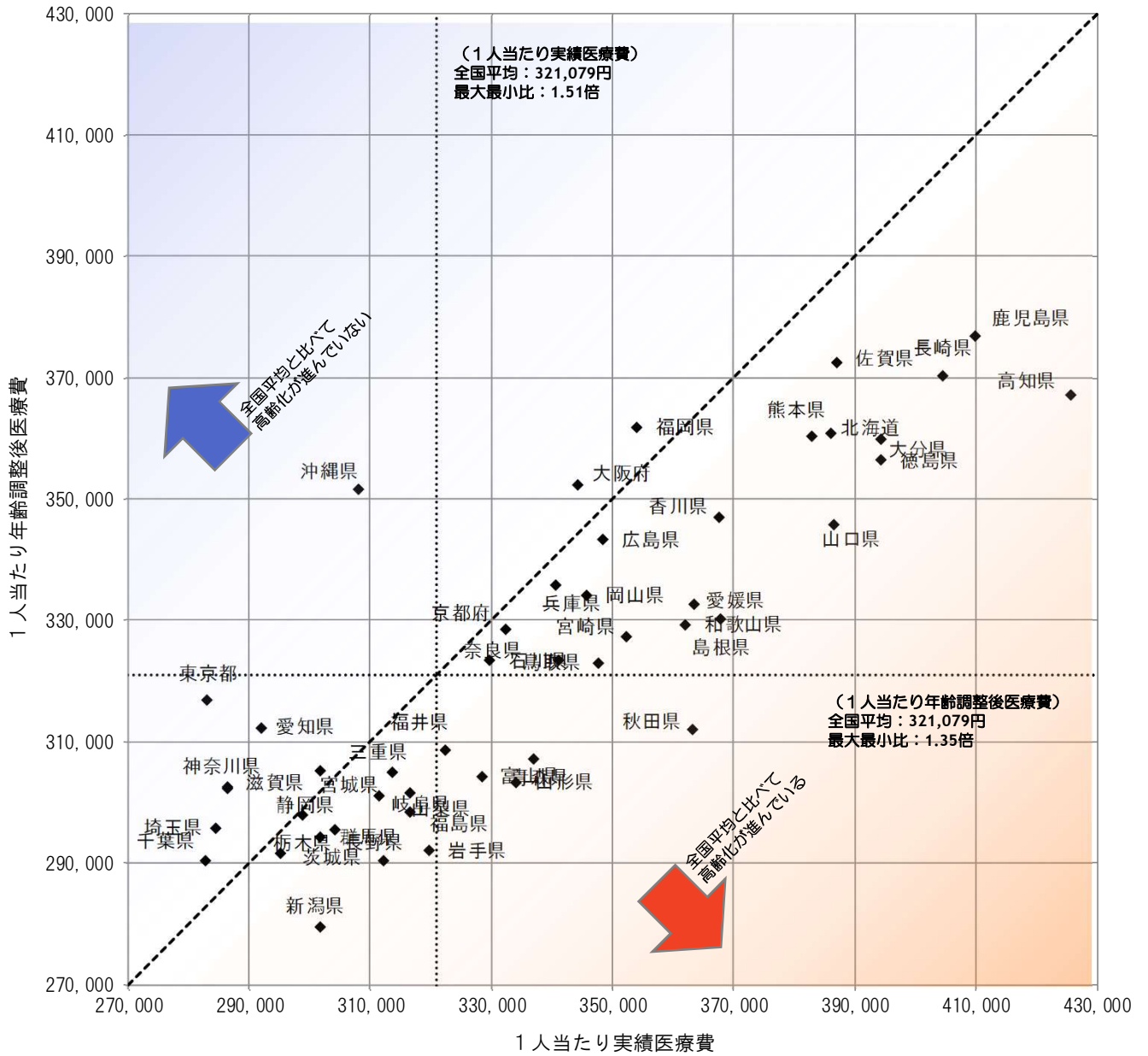
<対全国比（1人当たり実績医療費）>



<地域差指数（1人当たり年齢調整後医療費）>



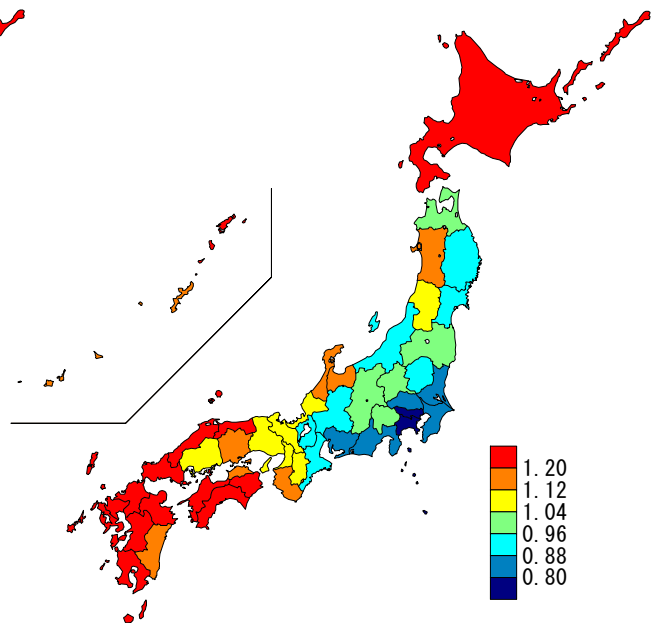
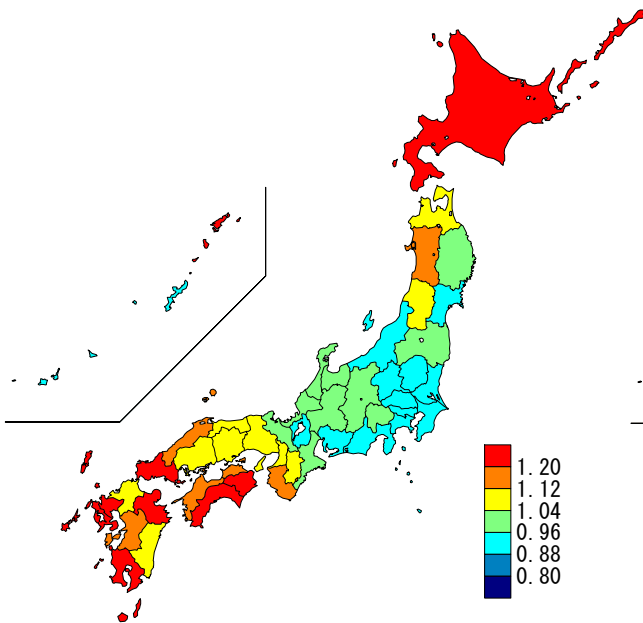
図表2-4 1人当たり実績医療費と年齢調整後医療費の関係



図表2-5 医療費マップ（対全国比（1人あたり実績医療費））

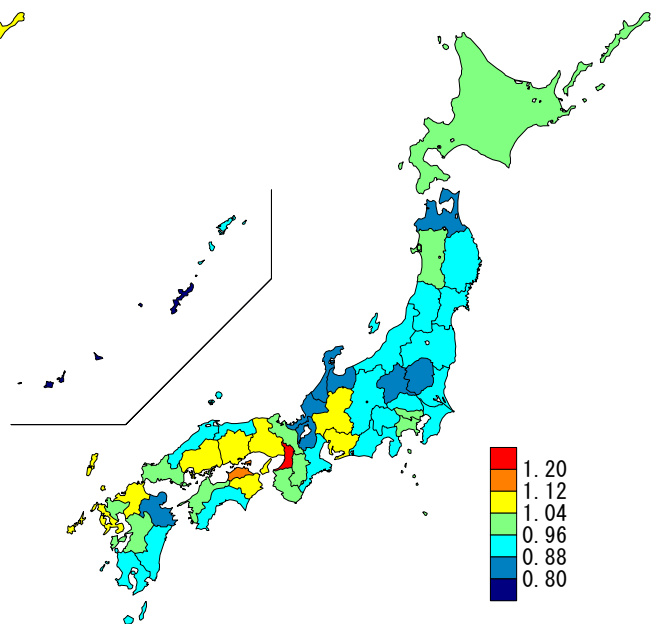
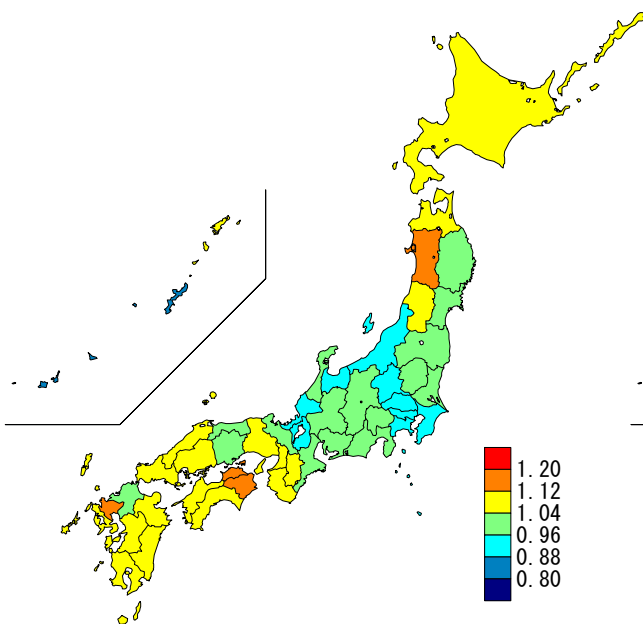
<診療種別計>

<入院>



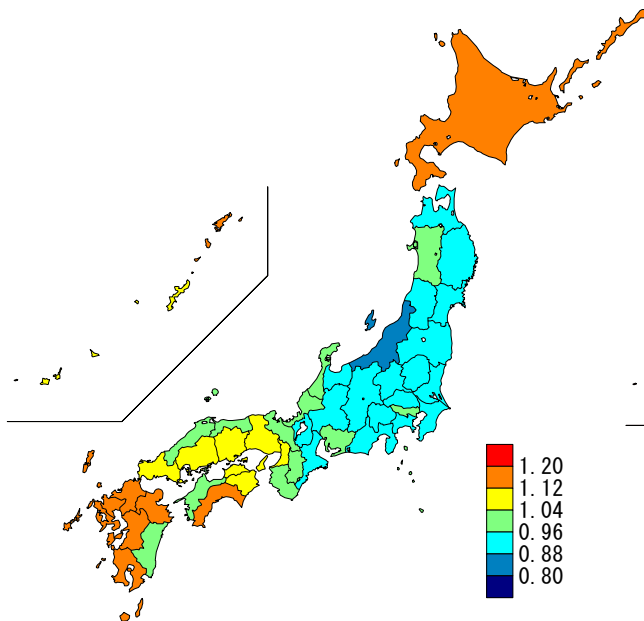
<入院外>

<歯科>

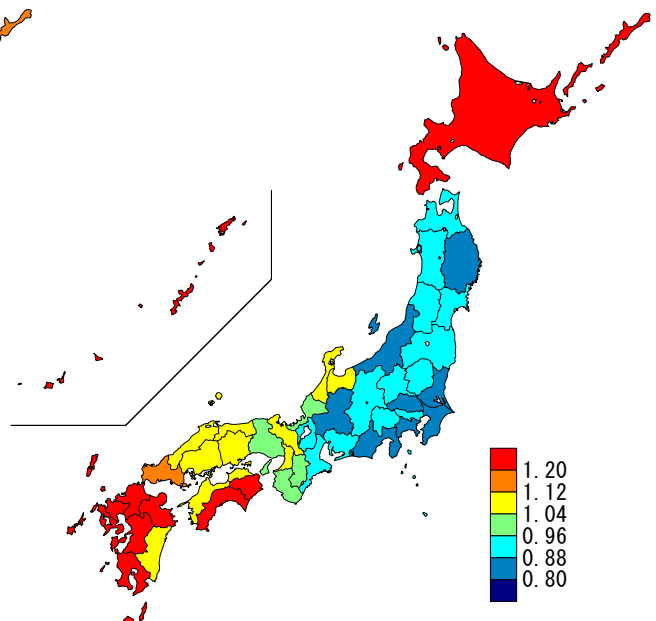


図表2-6 医療費マップ（地域差指数（1人当たり年齢調整後医療費））

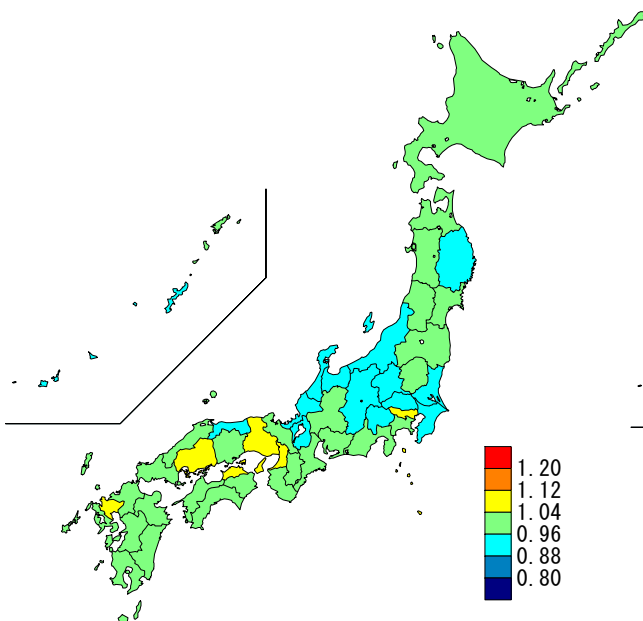
<診療種別計>



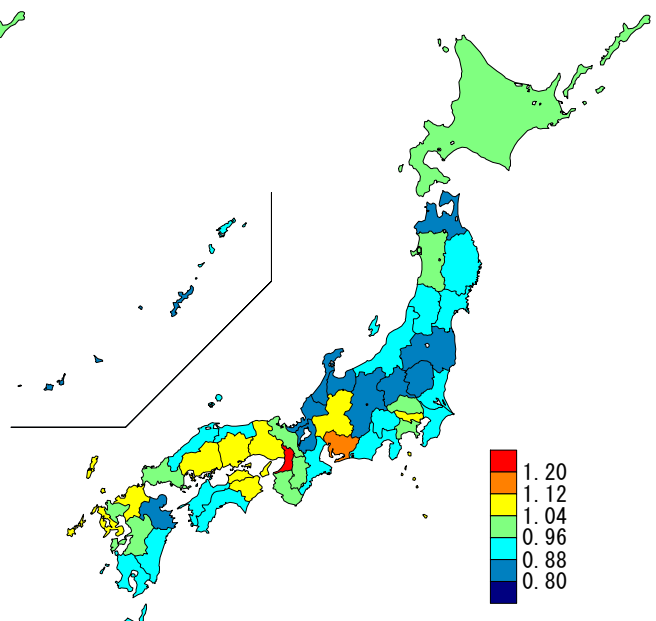
<入院>



<入院外>



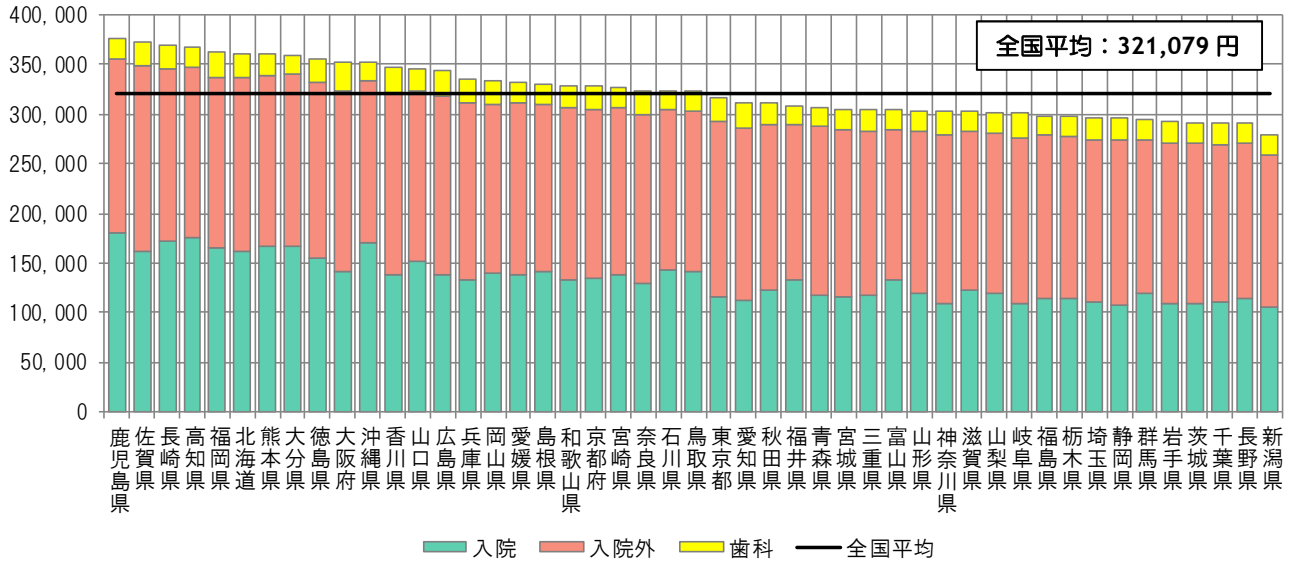
<歯科>



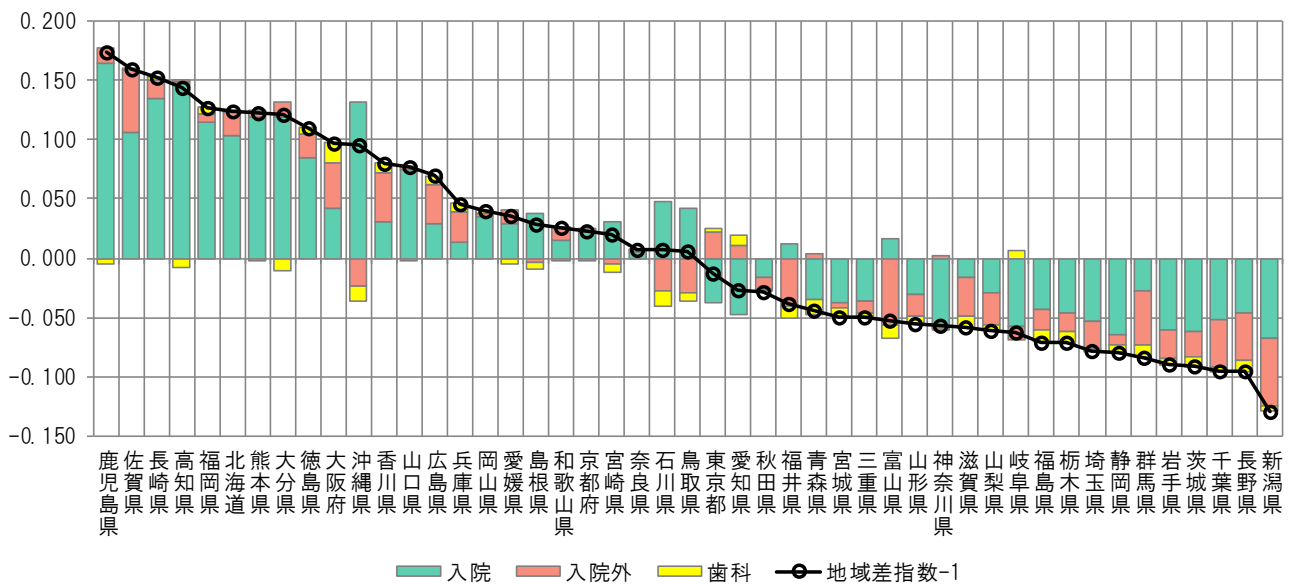
(3) 地域差指数（診療種別計）に対する各種寄与度

図表2-7 診療種別寄与度

< 1人当たり年齢調整後医療費の診療種別内訳 >



< 地域差指数の診療種別寄与度 >

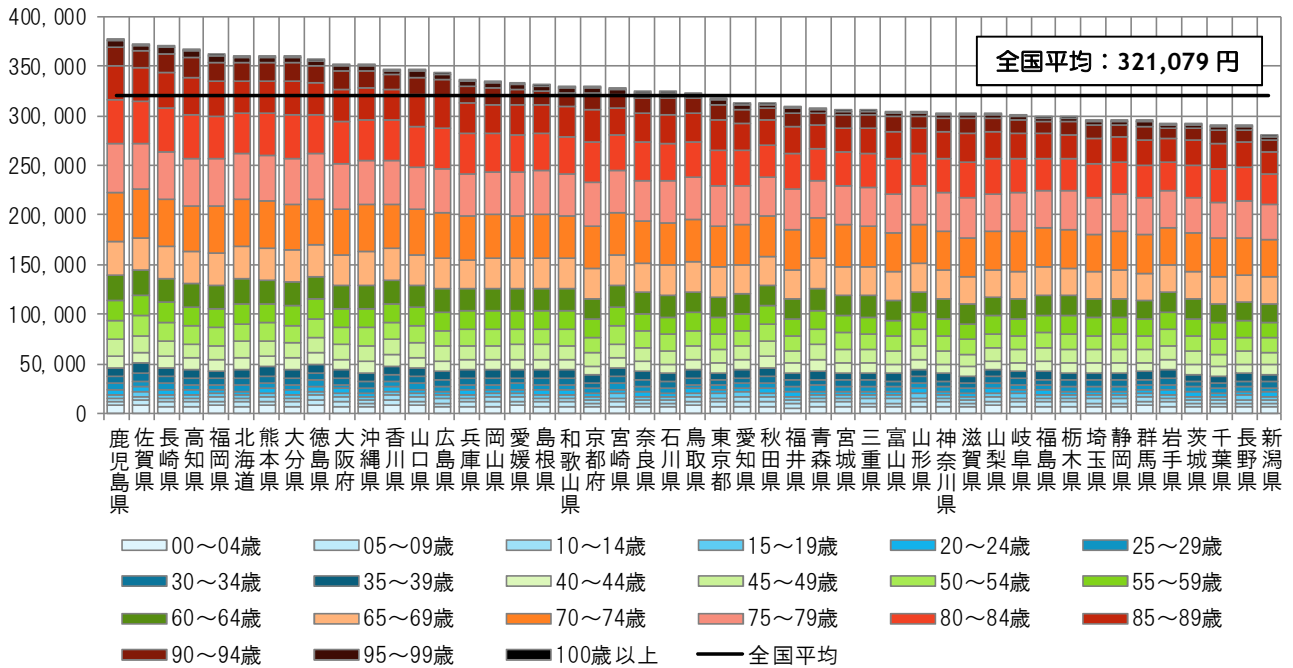


注) 各都道府県の地域差指数の全国平均からのかい離（地域差指数-1）を診療種別の寄与度に分解したものの。

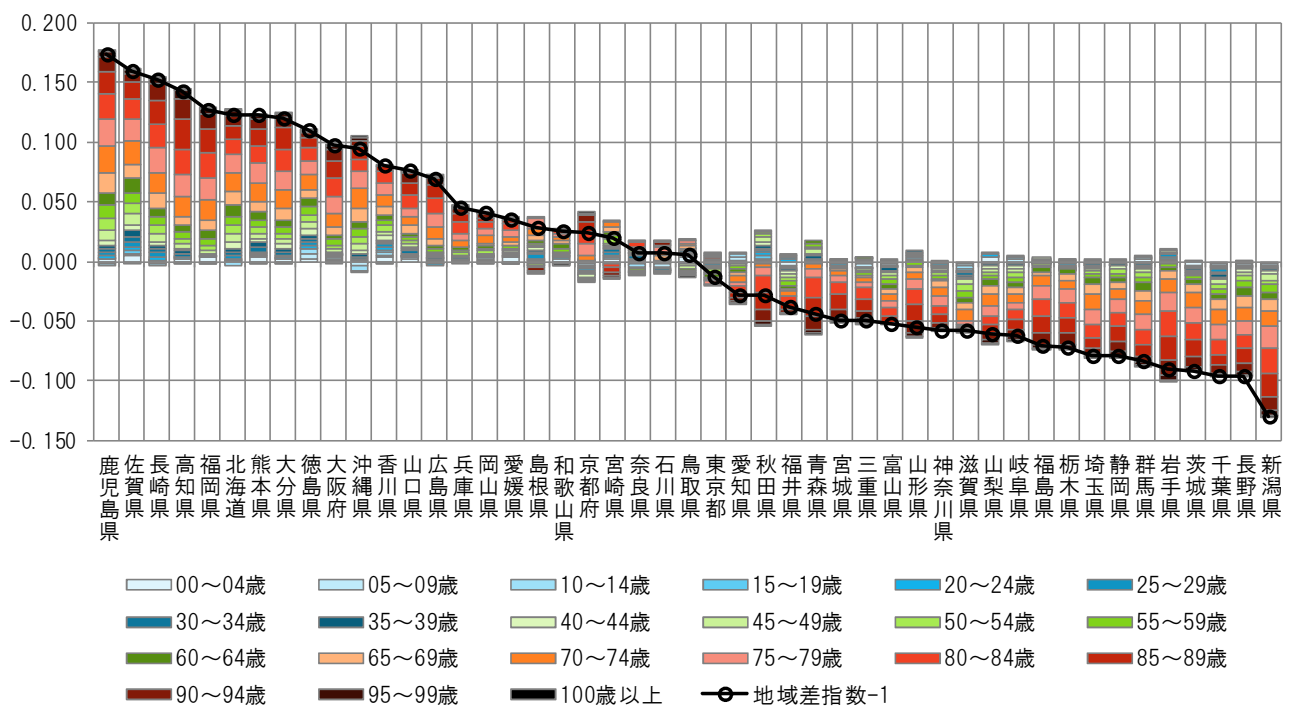


図表2-8 年齢階級別寄与度

<1人当たり年齢調整後医療費の年齢階級別内訳>



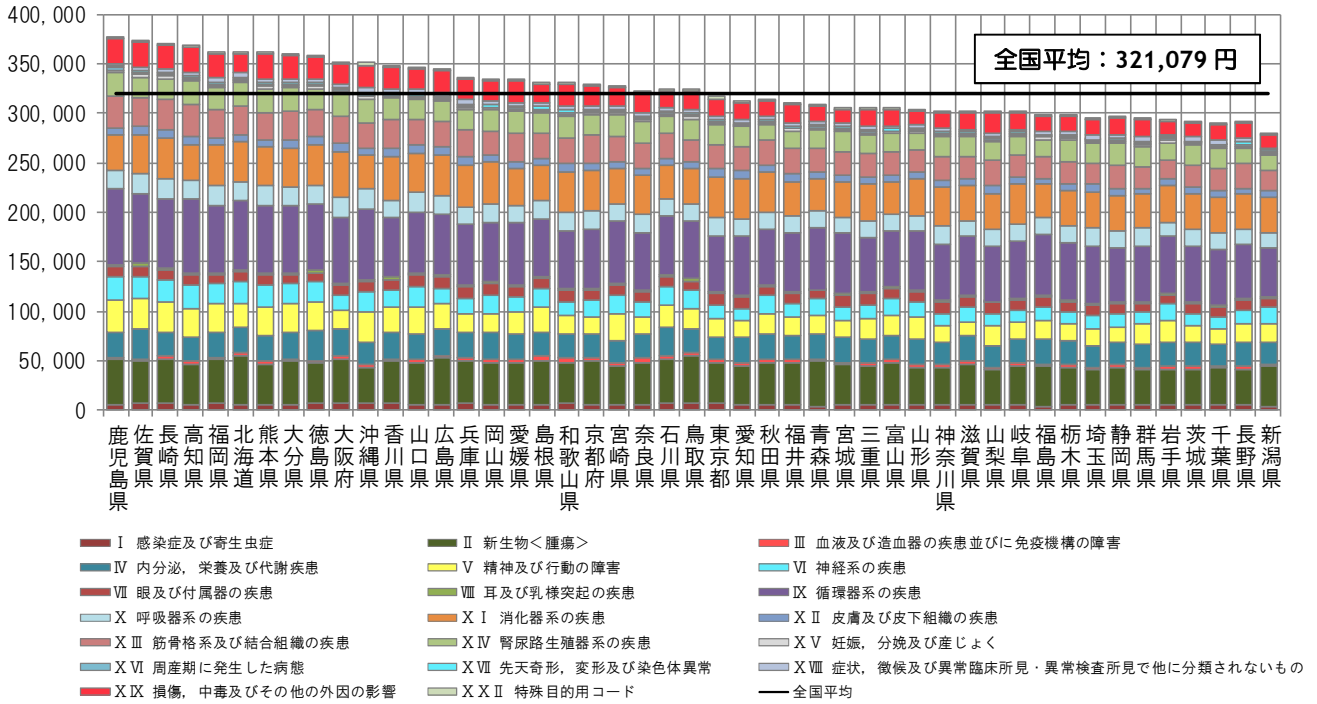
<地域差指数の年齢階級別寄与度>



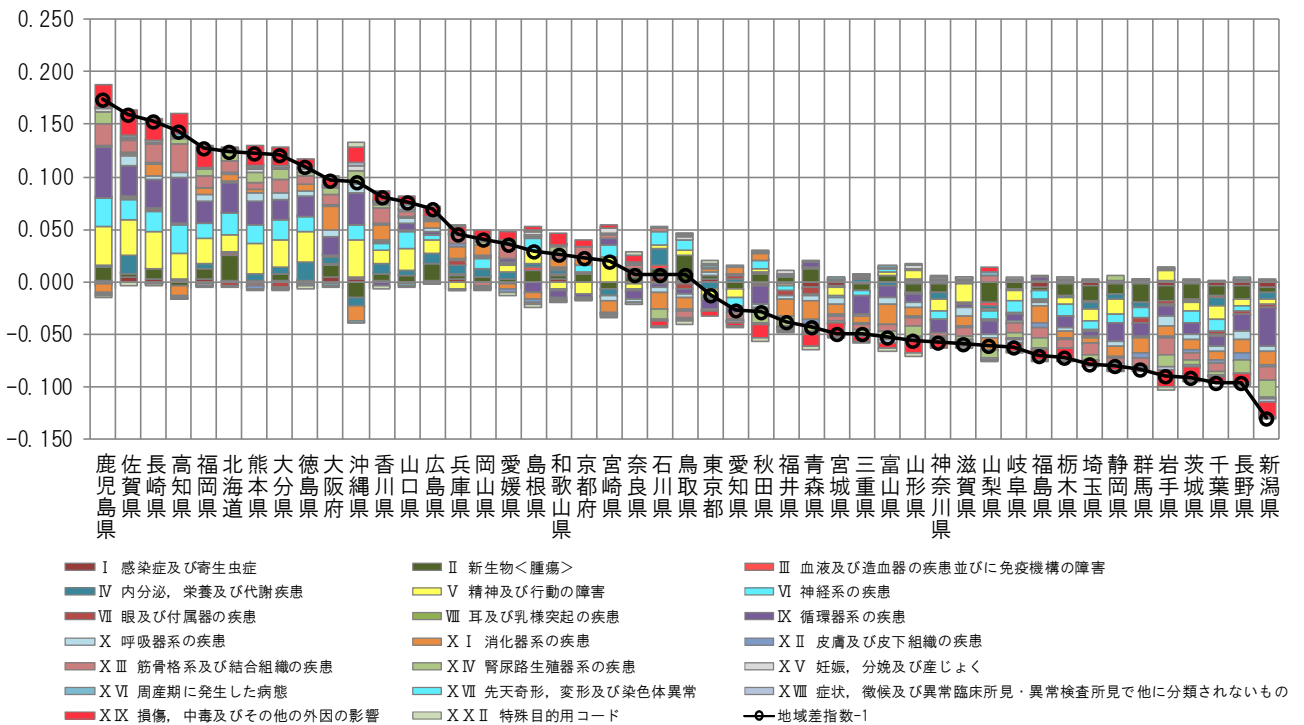
注) 各都道府県の地域差指数の全国平均からのかい離(地域差指数-1)を年齢階級別の寄与度に分解したものの。

図表2-9 疾病分類別寄与度

<1人当たり年齢調整後医療費の疾病分類別内訳>



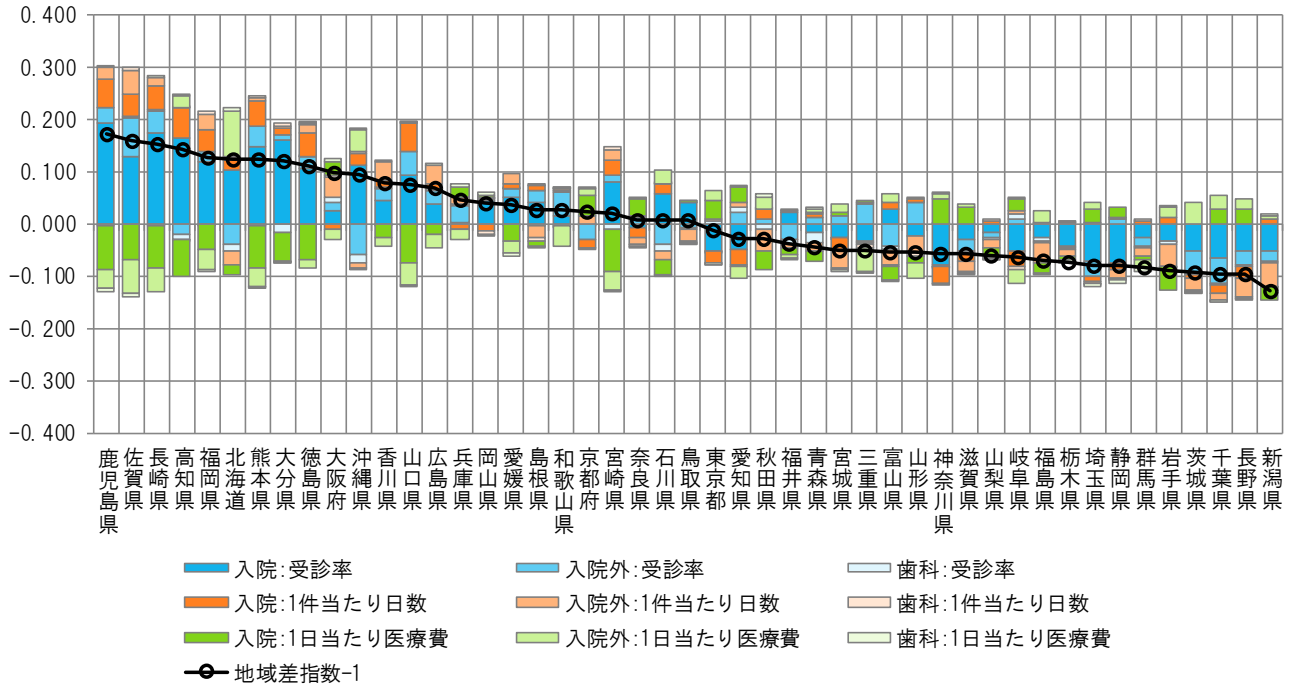
<地域差指数の疾病分類別寄与度>



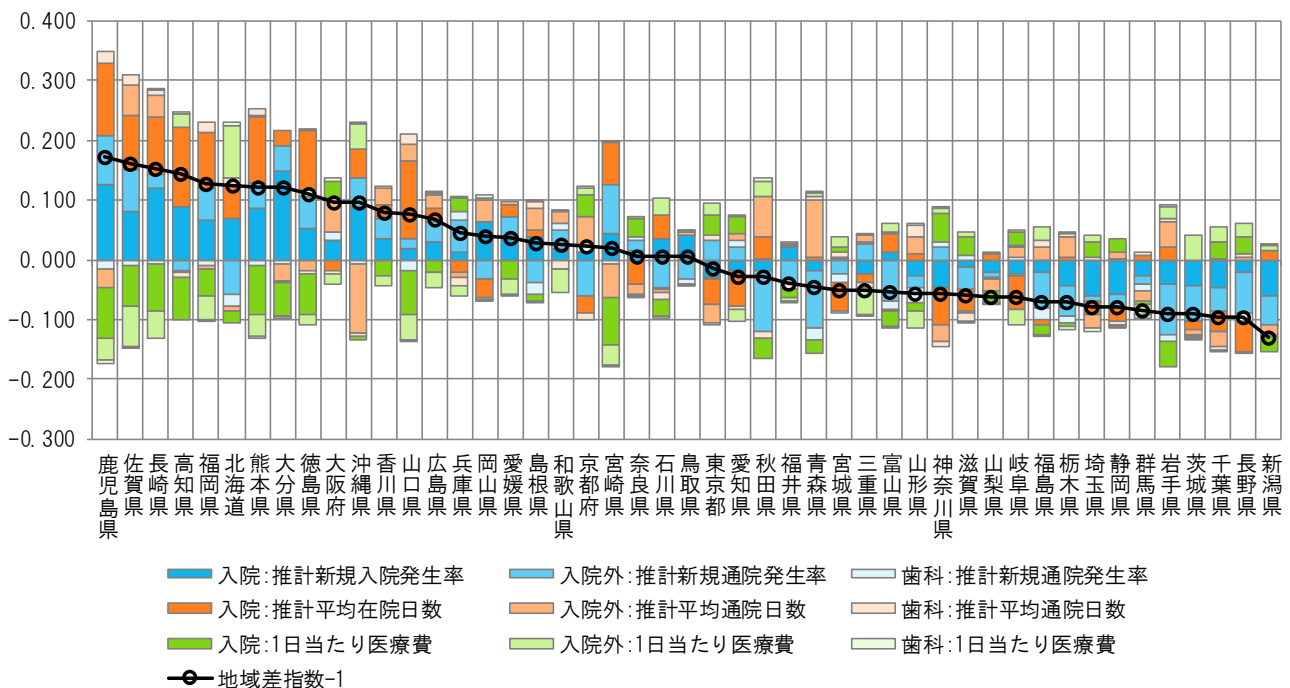
注) 各都道府県の地域差指数の全国平均からのかい離(地域差指数-1)を疾病分類別の寄与度に分解したものを。

図表2-10 三要素別寄与度

＜地域差指数の診療種別三要素別寄与度＞



＜地域差指数の診療種別新三要素別寄与度＞

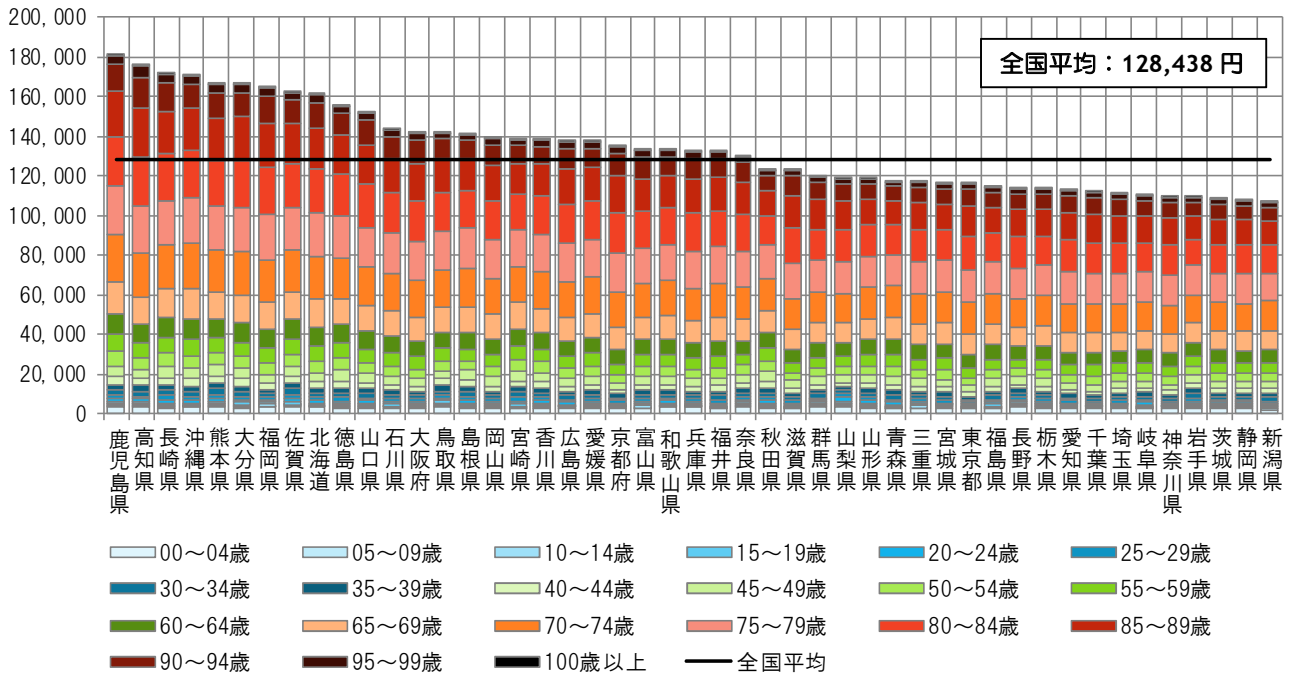


注) 各都道府県の地域差指数の全国平均からのかい離(地域差指数-1)を診療種別三要素別/新三要素別の寄与度に分解したものを。

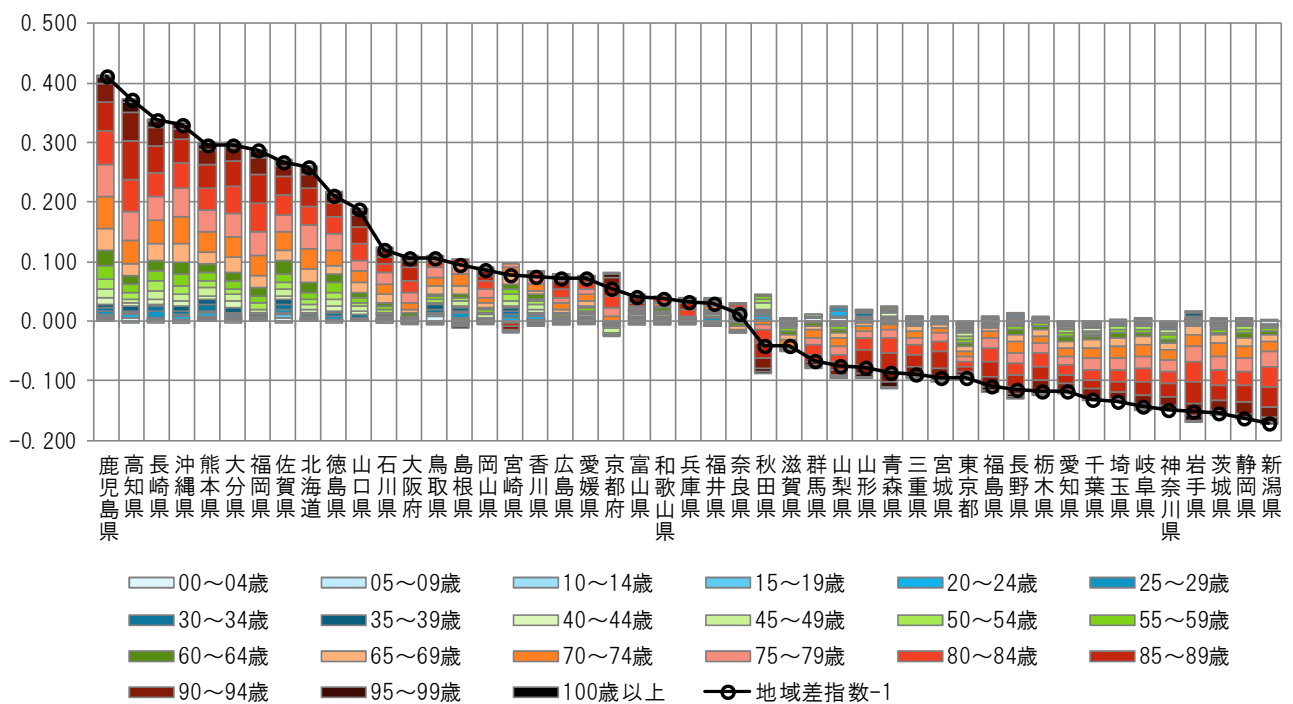
(4) 地域差指数（入院）に対する各種寄与度

図表2-11 年齢階級別寄与度

< 1人当たり年齢調整後医療費の年齢階級別内訳 >



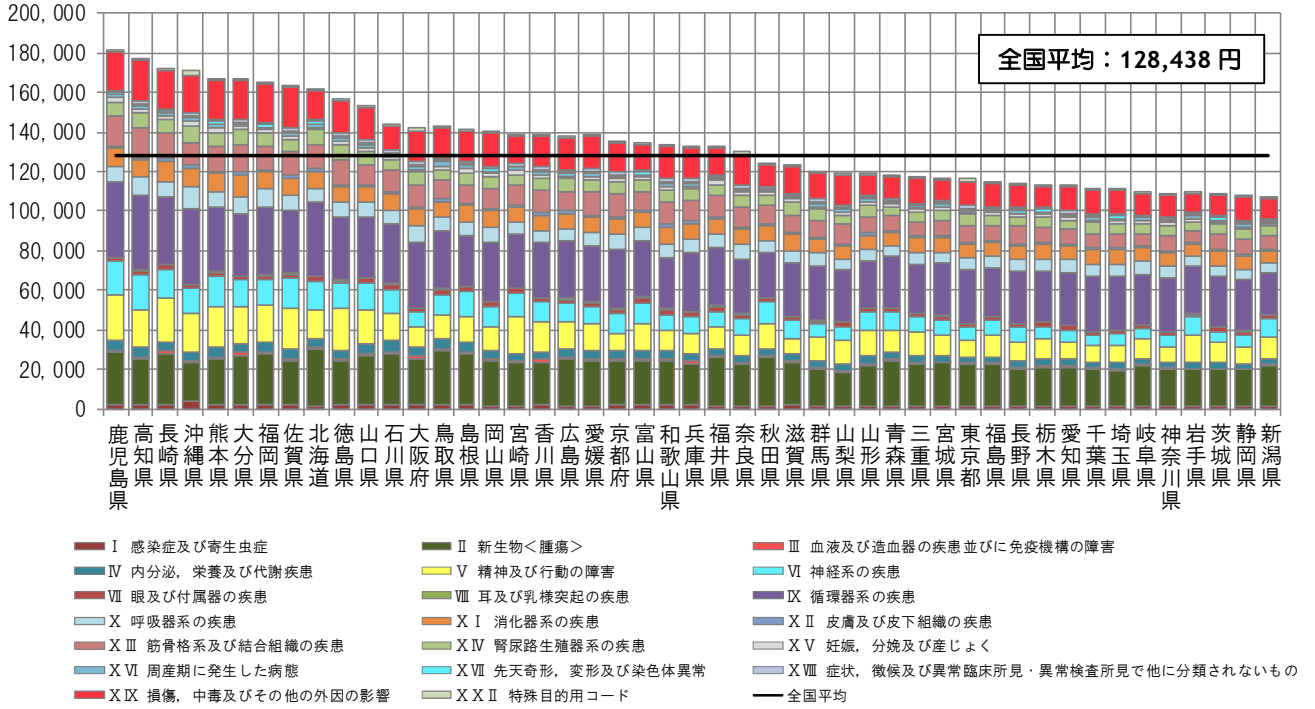
< 地域差指数の年齢階級別寄与度 >



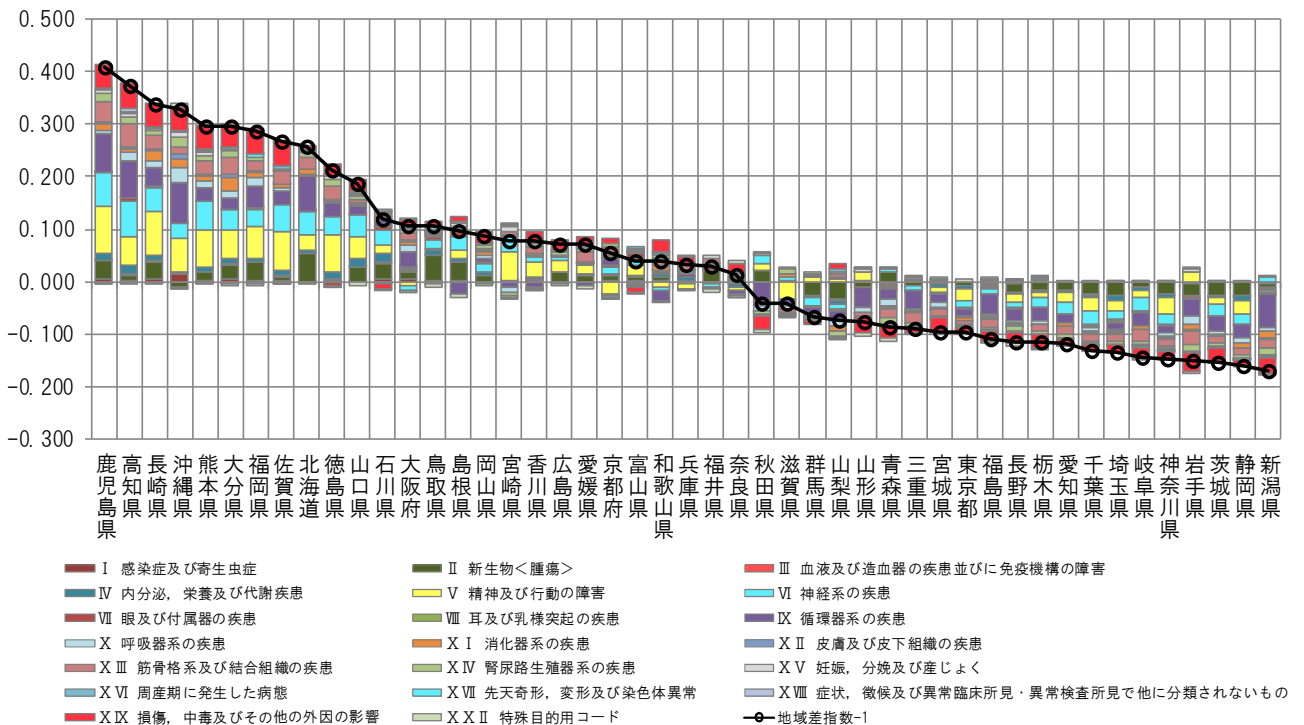
注) 各都道府県の地域差指数の全国平均からのかい離（地域差指数-1）を年齢階級別の寄与度に分解したもの。

図表2-12 疾病分類別寄与度

< 1人当たり年齢調整後医療費の疾病分類別内訳 >



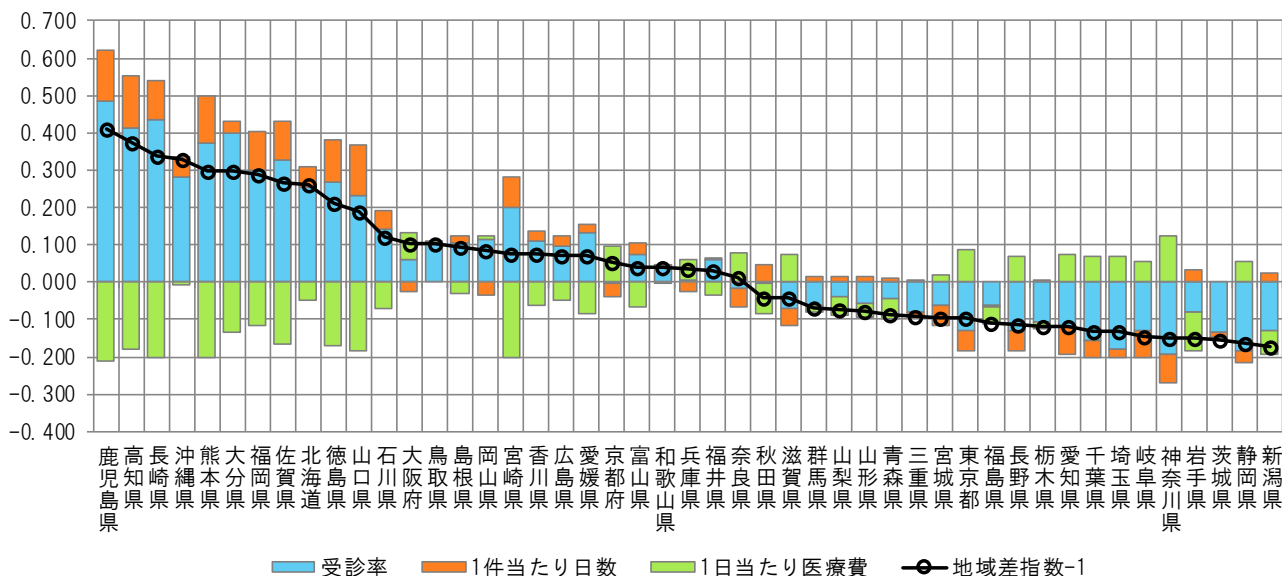
< 地域差指数の疾病分類別寄与度 >



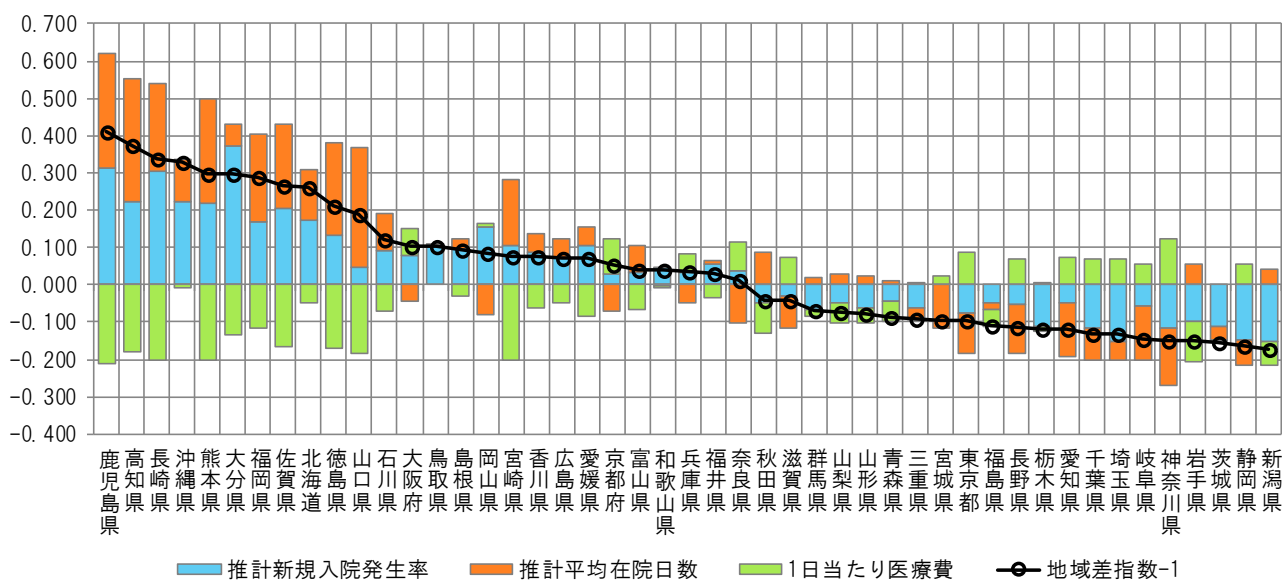
注) 各都道府県の地域差指数の全国平均からのかい離(地域差指数-1)を疾病分類別の寄与度に分解したものを。

図表2-13 三要素別寄与度

<地域差指数の三要素別寄与度>



<地域差指数の新三要素別寄与度>

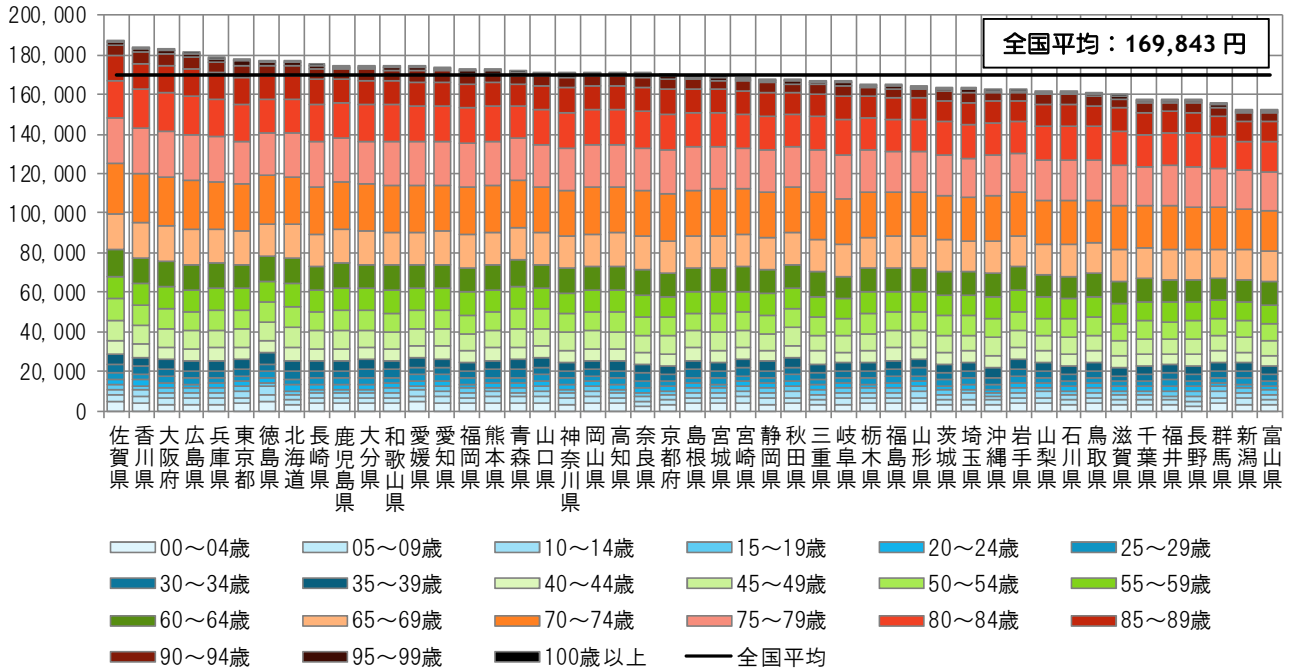


注) 各都道府県の地域差指数の全国平均からのかい離(地域差指数-1)を三要素別/新三要素別の寄与度に分解したもの。

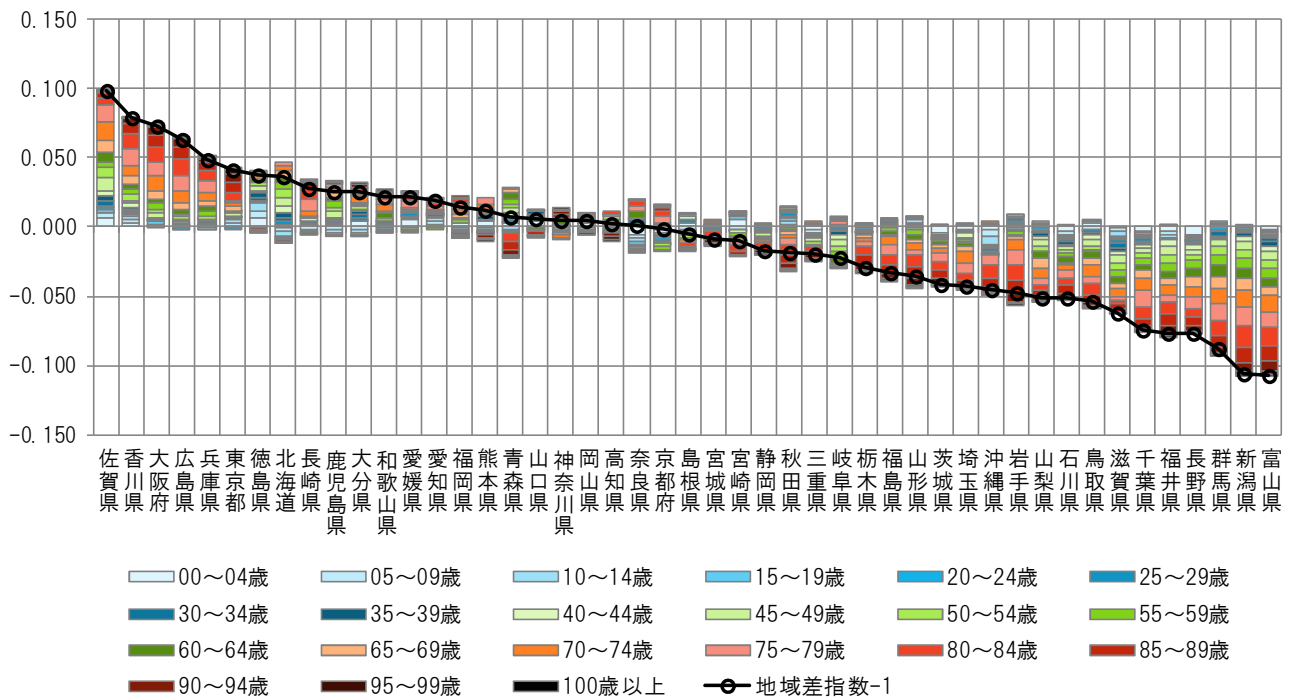
(5) 地域差指数（入院外）に対する各種寄与度

図表2-14 年齢階級別寄与度

< 1人当たり年齢調整後医療費の年齢階級別内訳 >



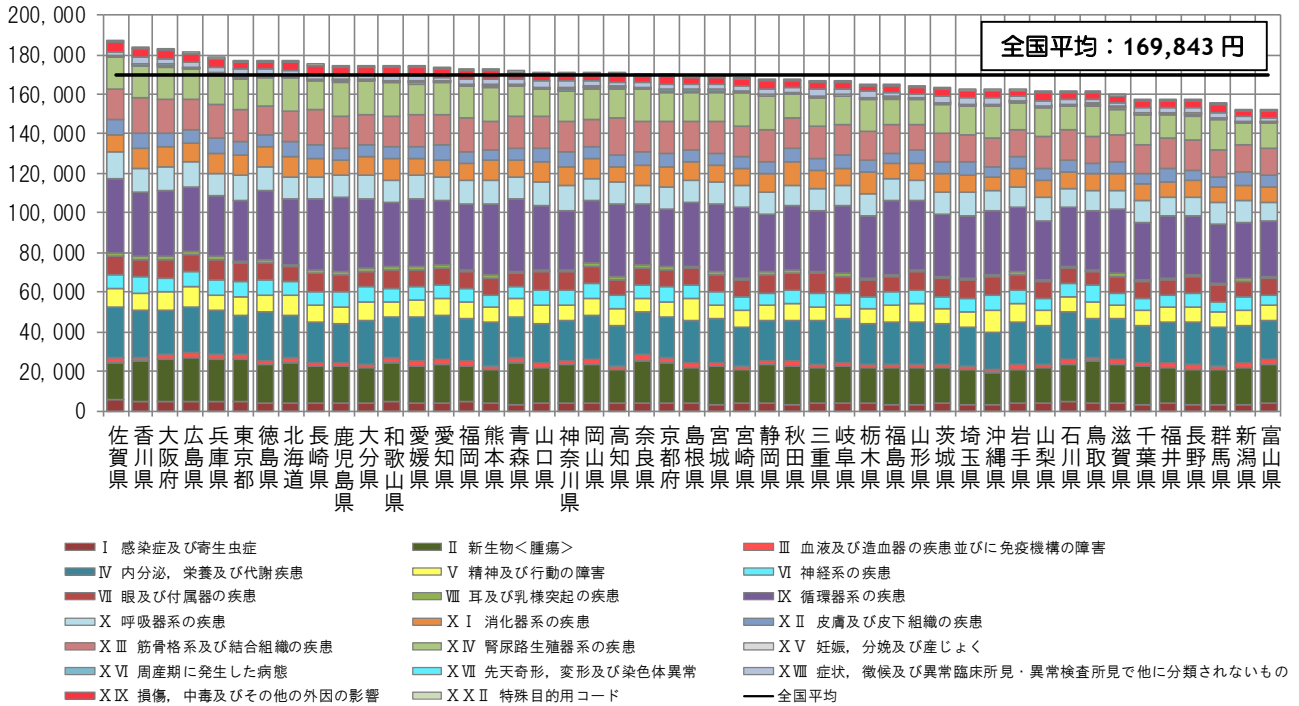
< 地域差指数の年齢階級別寄与度 >



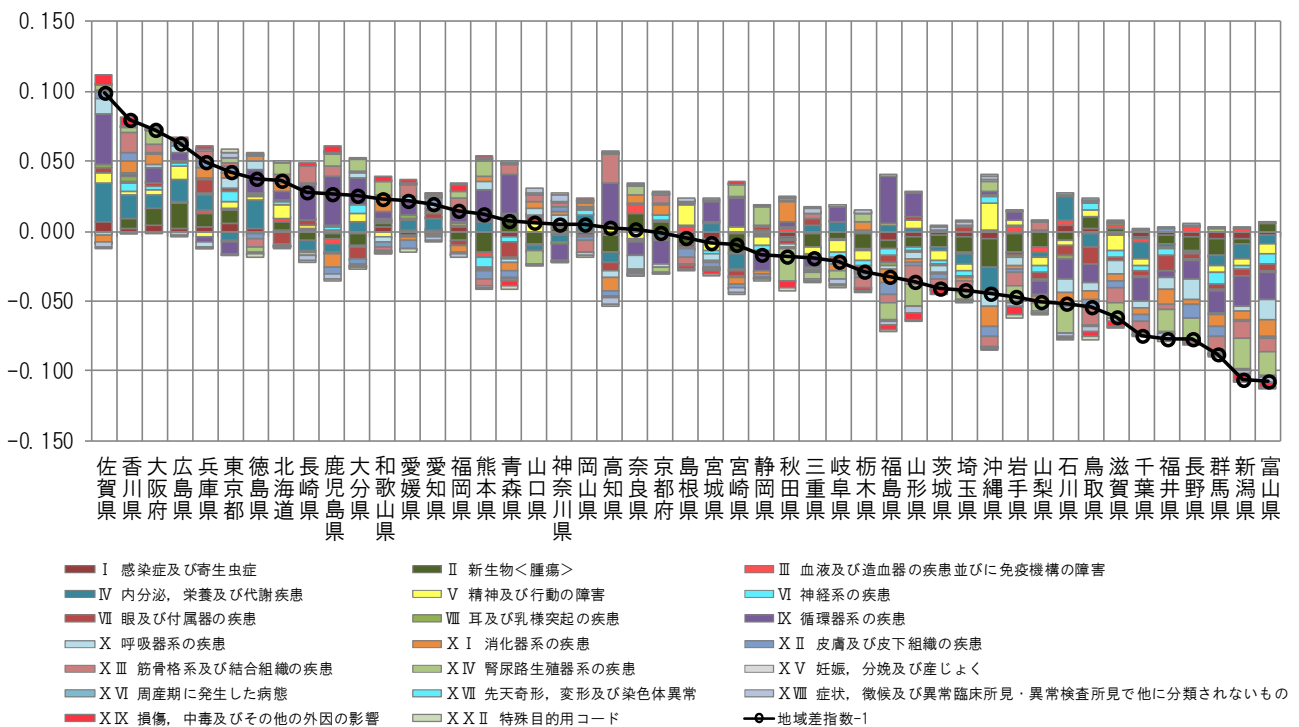
注) 各都道府県の地域差指数の全国平均からのかい離（地域差指数－1）を年齢階級別の寄与度に分解したもの。

図表2-15 疾病分類別寄与度

<1人当たり年齢調整後医療費の疾病分類別内訳>



<地域差指数の疾病分類別寄与度>

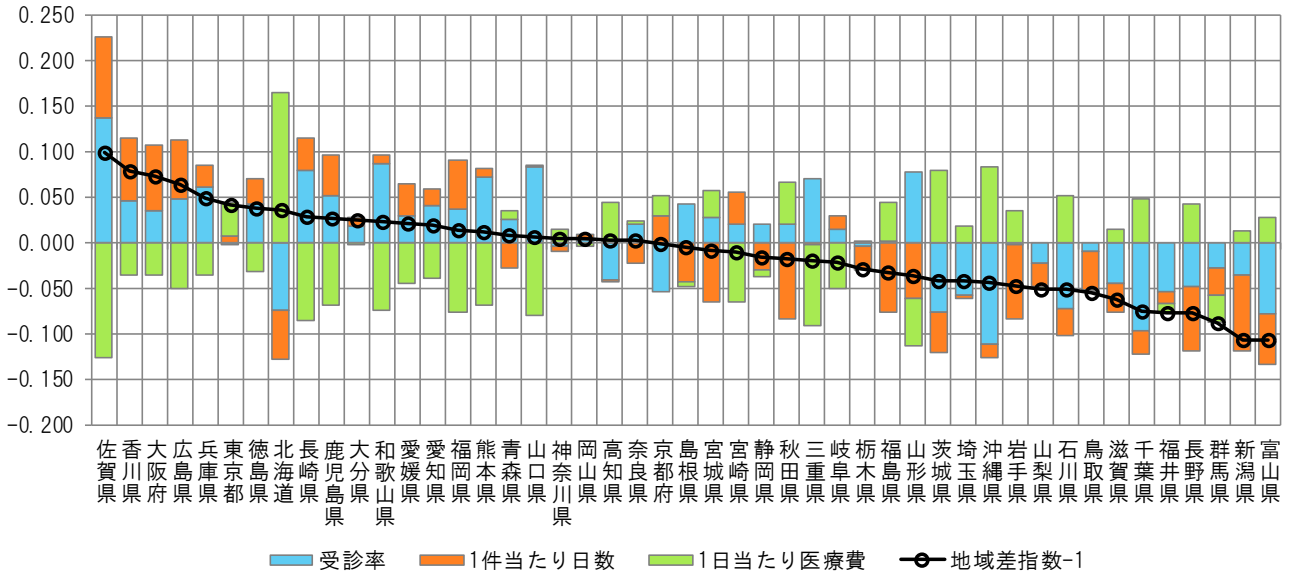


注) 各都道府県の地域差指数の全国平均からのかい離(地域差指数-1)を疾病分類別の寄与度に分解したものを。

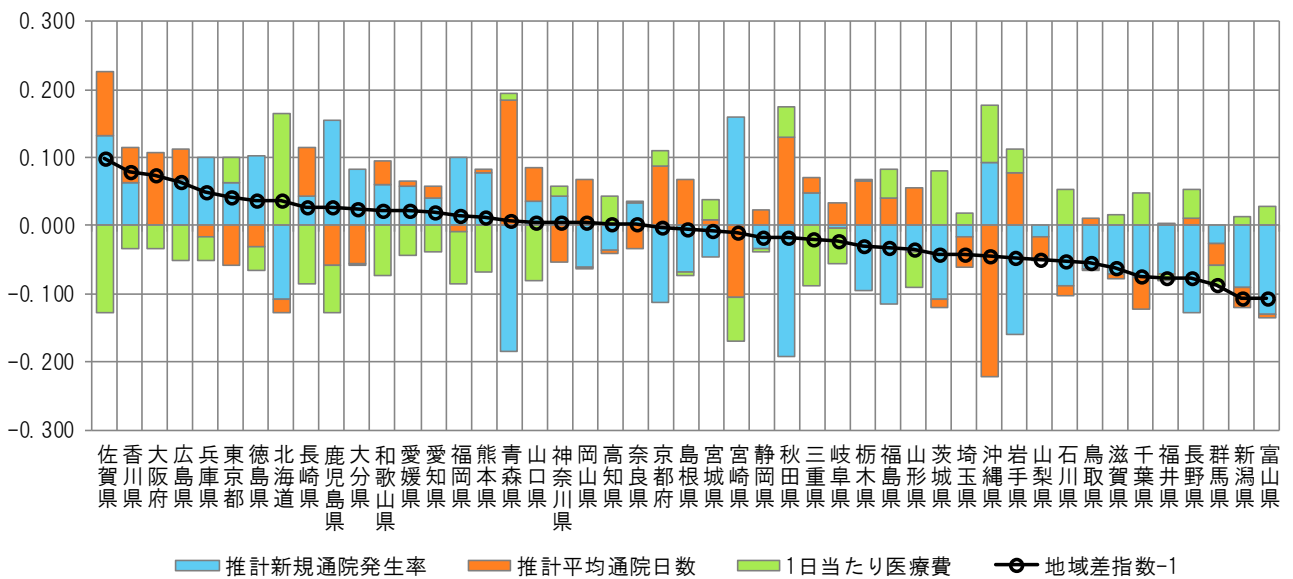


図表2-16 三要素別寄与度

<地域差指数の三要素別寄与度>



<地域差指数の新三要素別寄与度>

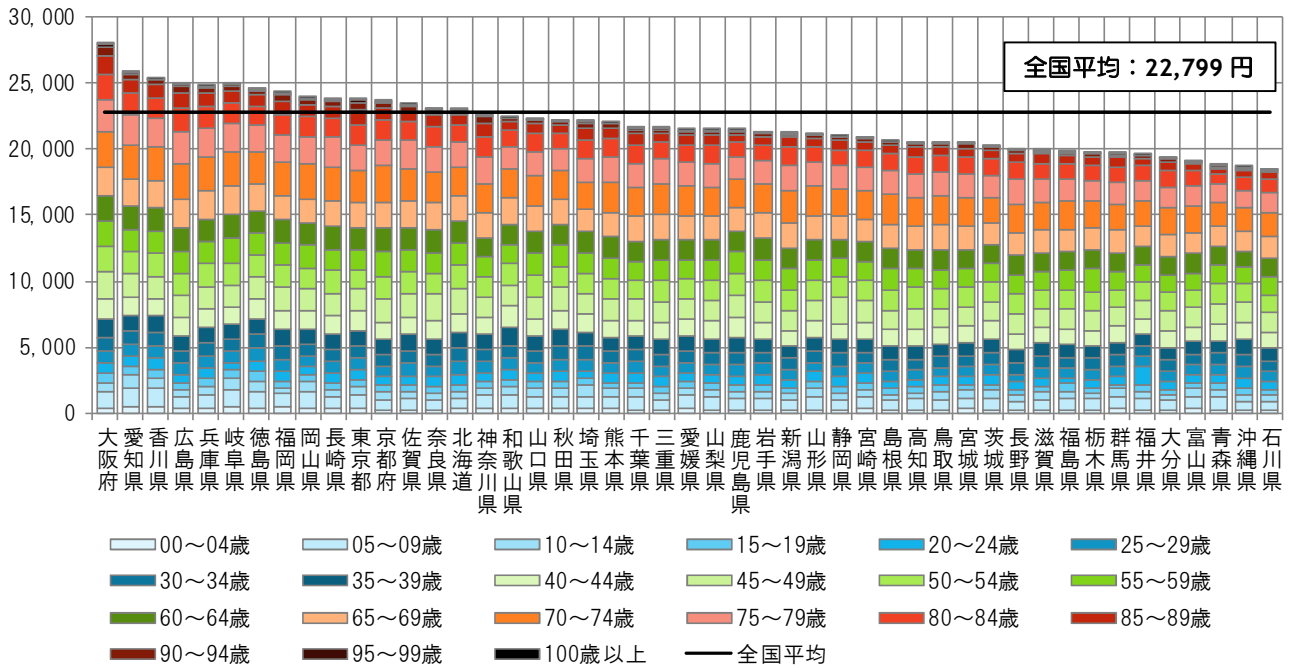


注) 各都道府県の地域差指数の全国平均からのかい離(地域差指数-1)を三要素別/新三要素別の寄与度に分解したものの。

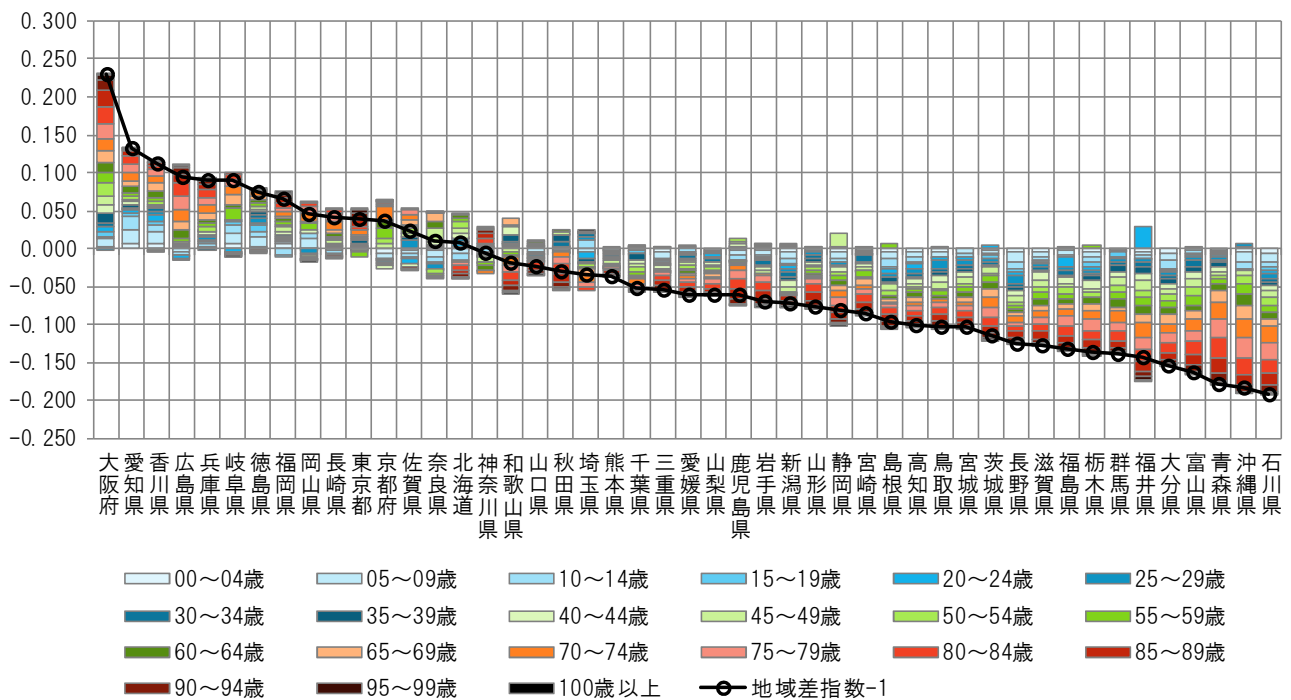
(6) 地域差指数（歯科）に対する各種寄与度

図表2-17 年齢階級別寄与度

< 1人当たり年齢調整後医療費の年齢階級別内訳 >



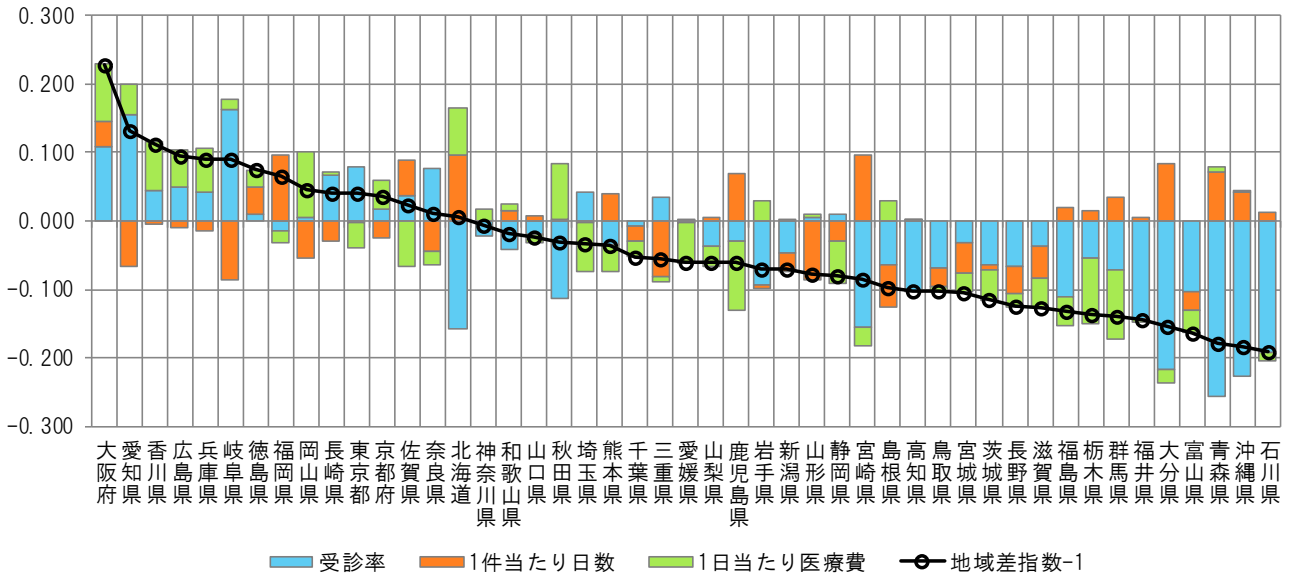
< 地域差指数の年齢階級別寄与度 >



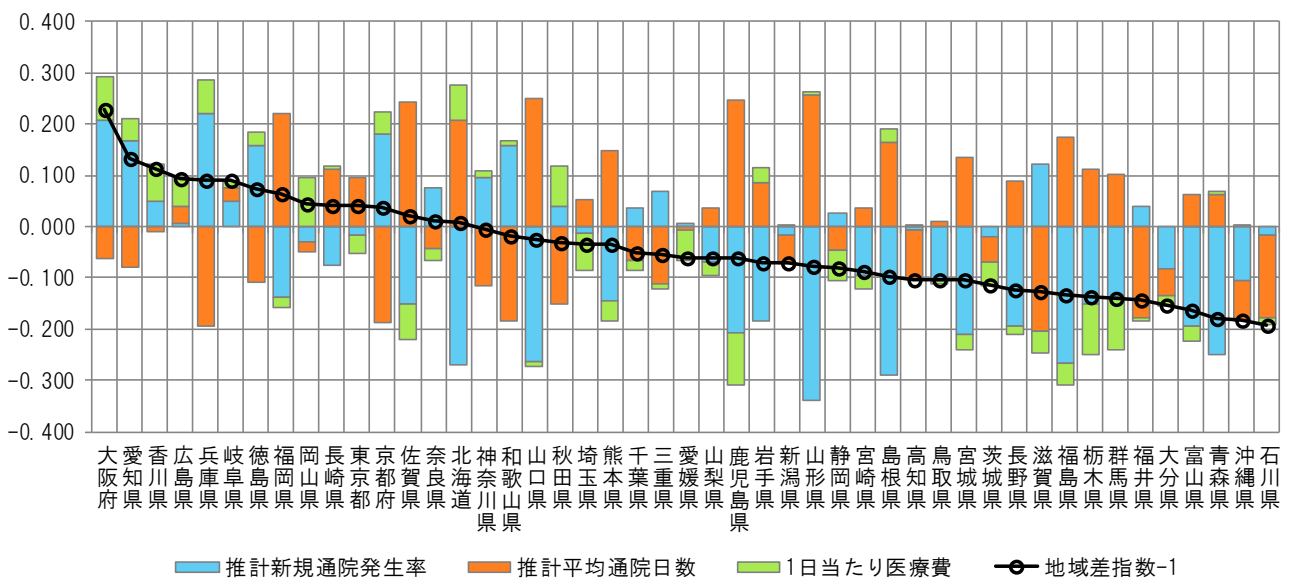
注) 各都道府県の地域差指数の全国平均からのかい離（地域差指数-1）を年齢階級別の寄与度に分解したもの。

図表2-18 三要素別寄与度

<地域差指数の三要素別寄与度>



<地域差指数の新三要素別寄与度>



注) 各都道府県の地域差指数の全国平均からのかい離（地域差指数-1）を三要素別/新三要素別の寄与度に分解したもの。