

## Ⅳ 後期高齢者医療制度の地域差

### (1) 結果の概要

#### <都道府県別の地域差について>

- 1人当たり年齢調整後医療費を都道府県別に見ると、北海道と西日本が高く、東日本が低い傾向にある(図表4-2, 4-3, 4-6)。この傾向は、特に入院において見られる。
- 後期高齢者医療制度では、市町村国民健康保険に比べ、加入者の都道府県間の年齢構成の差異が小さいため、1人当たり年齢調整後医療費と1人当たり実績医療費の差異も小さい(図表4-4)。
- 過去7年間の推移を見ると、1人当たり年齢調整後医療費の上位5都道府県、下位5都道府県は概ね変わらない(図表4-7)。最大最小比も概ね横ばいである(図表4-8)。
- 診療種別の地域差指数を見ると、入院、歯科の地域差が大きく、入院外の地域差は比較的小さい(図表4-6, 4-8)。

#### <都道府県別の地域差の各種寄与について>

- 地域差への寄与を診療種別に見ると、入院の寄与度が大きく、歯科の寄与度は小さい(図表4-9)。
- 地域差への寄与を年齢階級別に見ると、75歳以上89歳以下の寄与度が比較的大きい(図表4-10)。この傾向は、入院、入院外、歯科のいずれの診療種別においても見られる(図表4-13, 4-16, 4-19)。
- 地域差への寄与を疾病分類別に見ると、診療種別計・入院・入院外のいずれにおいても「IX 循環器系の疾患」の寄与度が大きい(図表4-11, 4-14, 4-17)。
- 地域差への寄与を新三要素別に見ると、地域差指数の高い都道府県では、推計新規入院発生率及び推計平均在院日数の寄与度がプラス、入院1日当たり医療費の寄与度がマイナスとなる傾向にある。ただし、大分県では推計新規入院発生率の寄与が大きく、山口県では推計平均在院日数の寄与が大きいなど、それぞれの寄与度の大小については都道府県によって違いがある(図表4-12, 4-15)。

## (2) 総括表

図表4-1 1人あたり実績医療費及び対全国比

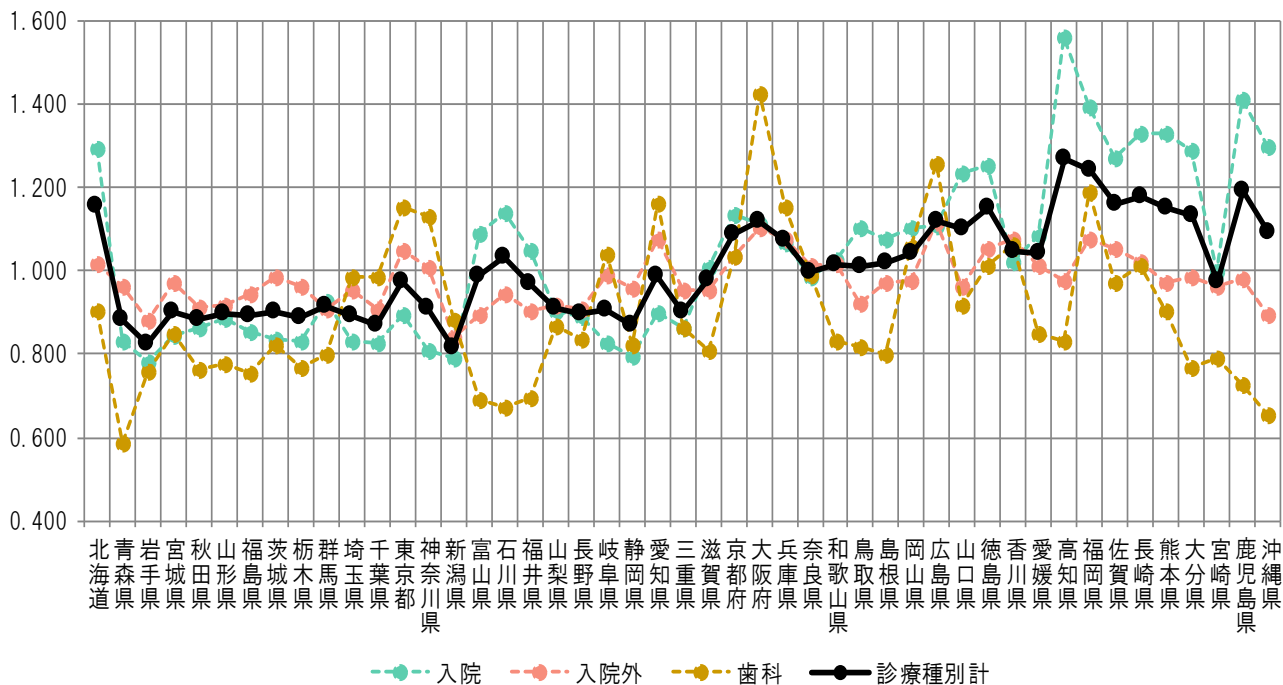
	計			入院			入院外			歯科		
	円	対全国比	順位	円	対全国比	順位	円	対全国比	順位	円	対全国比	順位
全国平均	900,574	1.000	—	457,921	1.000	—	408,599	1.000	—	34,054	1.000	—
北海道	1,039,112	1.154	6	592,018	1.293	7	416,330	1.019	12	30,764	0.903	19
青森県	795,414	0.883	42	381,120	0.832	40	394,298	0.965	26	19,996	0.587	47
岩手県	744,424	0.827	46	358,829	0.784	47	359,762	0.880	46	25,832	0.759	40
宮城県	813,746	0.904	34	387,819	0.847	37	397,048	0.972	24	28,880	0.848	25
秋田県	794,730	0.882	43	395,956	0.865	34	372,805	0.912	39	25,969	0.763	39
山形県	806,626	0.896	38	405,320	0.885	33	374,918	0.918	38	26,389	0.775	36
福島県	802,210	0.891	40	390,275	0.852	36	386,234	0.945	35	25,701	0.755	41
茨城県	812,636	0.902	36	381,949	0.834	38	402,695	0.986	19	27,992	0.822	30
栃木県	800,642	0.889	41	381,169	0.832	39	393,324	0.963	28	26,149	0.768	38
群馬県	824,387	0.915	30	424,911	0.928	28	372,183	0.911	40	27,292	0.801	33
埼玉県	803,569	0.892	39	381,085	0.832	41	388,980	0.952	33	33,504	0.984	16
千葉県	782,341	0.869	45	377,905	0.825	42	370,840	0.908	42	33,595	0.987	15
東京都	878,107	0.975	27	410,783	0.897	31	428,094	1.048	9	39,230	1.152	6
神奈川県	820,453	0.911	31	370,281	0.809	44	411,665	1.008	16	38,508	1.131	7
新潟県	734,737	0.816	47	361,419	0.789	46	343,237	0.840	47	30,081	0.883	21
富山県	888,652	0.987	25	500,186	1.092	18	364,951	0.893	45	23,515	0.691	44
石川県	931,508	1.034	19	522,240	1.140	12	386,323	0.945	34	22,944	0.674	45
福井県	873,889	0.970	29	480,265	1.049	22	369,988	0.906	43	23,636	0.694	43
山梨県	818,547	0.909	32	413,273	0.902	29	375,675	0.919	37	29,599	0.869	22
長野県	807,935	0.897	37	407,491	0.890	32	372,024	0.910	41	28,420	0.835	26
岐阜県	817,199	0.907	33	377,872	0.825	43	403,937	0.989	17	35,390	1.039	10
静岡県	783,493	0.870	44	363,161	0.793	45	392,307	0.960	30	28,024	0.823	29
愛知県	891,108	0.989	24	411,270	0.898	30	440,231	1.077	3	39,608	1.163	4
三重県	813,738	0.904	35	394,332	0.861	35	389,957	0.954	32	29,449	0.865	23
滋賀県	880,885	0.978	26	462,733	1.011	25	390,598	0.956	31	27,554	0.809	32
京都府	977,853	1.086	14	519,818	1.135	13	422,787	1.035	10	35,249	1.035	11
大阪府	1,008,915	1.120	10	509,530	1.113	14	450,856	1.103	2	48,528	1.425	1
兵庫県	967,443	1.074	15	488,534	1.067	21	439,634	1.076	5	39,274	1.153	5
奈良県	897,512	0.997	23	450,673	0.984	27	413,051	1.011	15	33,788	0.992	14
和歌山県	913,693	1.015	21	469,354	1.025	23	416,038	1.018	13	28,301	0.831	28
鳥取県	909,808	1.010	22	504,889	1.103	16	377,003	0.923	36	27,916	0.820	31
島根県	916,881	1.018	20	492,817	1.076	20	396,897	0.971	25	27,167	0.798	34
岡山県	939,726	1.043	17	504,672	1.102	17	398,988	0.976	21	36,066	1.059	9
広島県	1,007,674	1.119	11	508,238	1.110	15	456,611	1.118	1	42,825	1.258	2
山口県	991,070	1.100	12	565,620	1.235	11	394,211	0.965	27	31,240	0.917	18
徳島県	1,038,398	1.153	7	573,713	1.253	10	430,171	1.053	8	34,514	1.014	12
香川県	943,238	1.047	16	467,945	1.022	24	439,118	1.075	6	36,175	1.062	8
愛媛県	939,158	1.043	18	496,189	1.084	19	414,009	1.013	14	28,961	0.850	24
高知県	1,141,682	1.268	1	715,122	1.562	1	398,236	0.975	22	28,324	0.832	27
福岡県	1,118,856	1.242	2	638,438	1.394	3	439,848	1.076	4	40,570	1.191	3
佐賀県	1,046,558	1.162	5	583,182	1.274	9	430,247	1.053	7	33,130	0.973	17
長崎県	1,061,013	1.178	4	609,584	1.331	4	416,998	1.021	11	34,431	1.011	13
熊本県	1,036,591	1.151	8	608,352	1.329	5	397,504	0.973	23	30,735	0.903	20
大分県	1,019,654	1.132	9	589,870	1.288	8	403,599	0.988	18	26,185	0.769	37
宮崎県	877,685	0.975	28	457,746	1.000	26	392,971	0.962	29	26,969	0.792	35
鹿児島県	1,074,234	1.193	3	647,744	1.415	2	401,715	0.983	20	24,776	0.728	42
沖縄県	984,102	1.093	13	595,257	1.300	6	366,531	0.897	44	22,314	0.655	46

図表4-2 1人当たり年齢調整後医療費及び地域差指数

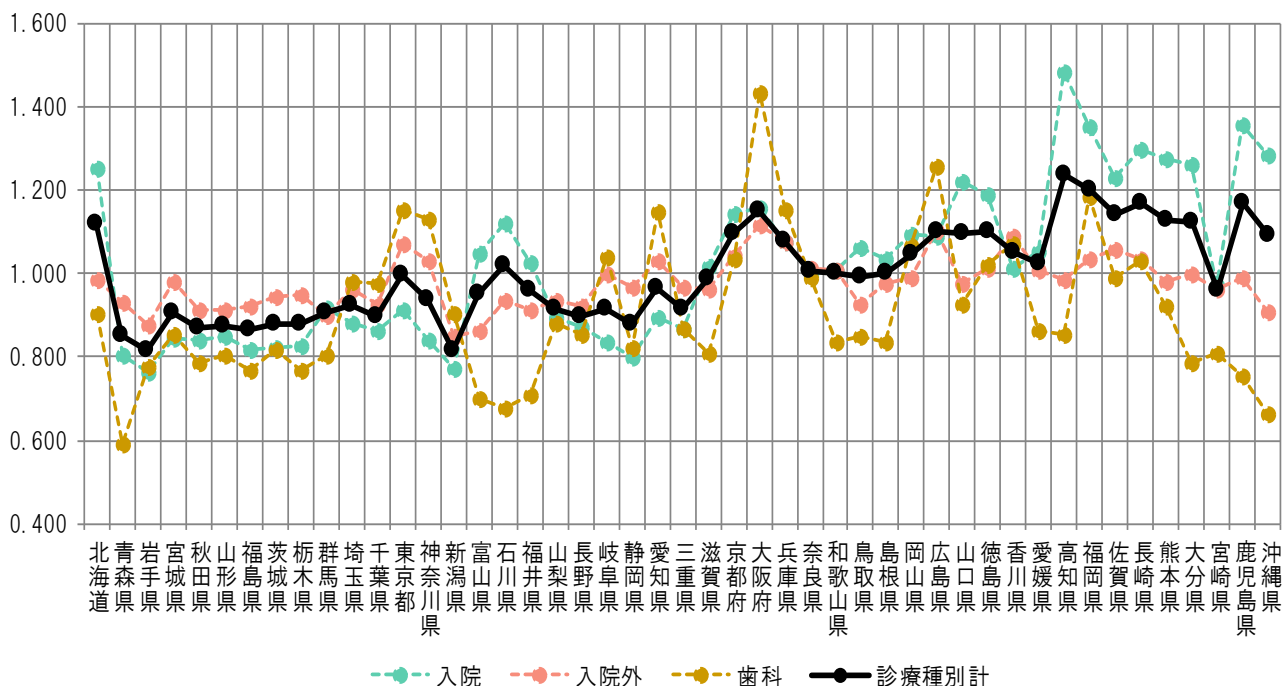
	計			入院			入院外			歯科		
	円	地域差指数	順位	円	地域差指数	順位	円	地域差指数	順位	円	地域差指数	順位
全国平均	900,574	1.000	—	457,921	1.000	—	408,599	1.000	—	34,054	1.000	—
北海道	1,006,511	1.118	9	573,432	1.252	8	402,295	0.985	21	30,784	0.904	20
青森県	768,371	0.853	45	367,353	0.802	44	380,876	0.932	35	20,142	0.591	47
岩手県	734,403	0.815	46	349,282	0.763	47	358,700	0.878	45	26,421	0.776	39
宮城県	816,705	0.907	35	386,170	0.843	37	401,399	0.982	23	29,136	0.856	25
秋田県	784,428	0.871	43	384,599	0.840	39	373,086	0.913	41	26,743	0.785	37
山形県	789,406	0.877	42	388,194	0.848	36	373,888	0.915	40	27,324	0.802	36
福島県	778,074	0.864	44	374,427	0.818	43	377,442	0.924	38	26,206	0.770	40
茨城県	790,765	0.878	40	375,967	0.821	42	386,990	0.947	32	27,807	0.817	32
栃木県	791,974	0.879	39	378,075	0.826	41	387,730	0.949	31	26,168	0.768	41
群馬県	816,013	0.906	36	420,222	0.918	28	368,462	0.902	44	27,330	0.803	35
埼玉県	832,164	0.924	31	404,671	0.884	32	394,127	0.965	29	33,366	0.980	16
千葉県	808,660	0.898	37	396,111	0.865	35	379,216	0.928	37	33,333	0.979	17
東京都	896,182	0.995	23	418,784	0.915	29	438,068	1.072	5	39,330	1.155	4
神奈川県	844,609	0.938	30	385,532	0.842	38	420,504	1.029	11	38,573	1.133	7
新潟県	732,727	0.814	47	354,804	0.775	46	347,145	0.850	47	30,778	0.904	21
富山県	856,712	0.951	29	480,681	1.050	20	352,237	0.862	46	23,794	0.699	44
石川県	918,578	1.020	19	513,114	1.121	14	382,340	0.936	34	23,124	0.679	45
福井県	865,973	0.962	27	469,397	1.025	22	372,408	0.911	42	24,168	0.710	43
山梨県	823,179	0.914	33	410,833	0.897	30	382,370	0.936	33	29,976	0.880	22
長野県	806,292	0.895	38	399,753	0.873	33	377,437	0.924	39	29,101	0.855	26
岐阜県	826,344	0.918	32	382,422	0.835	40	408,501	1.000	17	35,421	1.040	10
静岡県	789,791	0.877	41	366,090	0.799	45	395,718	0.968	26	27,983	0.822	31
愛知県	871,066	0.967	26	409,811	0.895	31	422,101	1.033	10	39,154	1.150	6
三重県	822,916	0.914	34	398,215	0.870	34	395,181	0.967	27	29,521	0.867	23
滋賀県	887,884	0.986	25	466,127	1.018	23	394,192	0.965	28	27,565	0.809	34
京都府	987,119	1.096	13	525,148	1.147	13	426,723	1.044	7	35,247	1.035	11
大阪府	1,035,963	1.150	5	530,322	1.158	12	456,784	1.118	1	48,857	1.435	1
兵庫県	971,079	1.078	15	492,056	1.075	17	439,794	1.076	4	39,228	1.152	5
奈良県	905,251	1.005	20	457,289	0.999	26	414,281	1.014	12	33,682	0.989	15
和歌山県	902,773	1.002	22	461,234	1.007	25	412,996	1.011	14	28,544	0.838	29
鳥取県	895,441	0.994	24	487,309	1.064	18	379,224	0.928	36	28,908	0.849	28
島根県	903,405	1.003	21	475,324	1.038	21	399,668	0.978	24	28,412	0.834	30
岡山県	943,284	1.047	17	502,201	1.097	15	404,670	0.990	19	36,413	1.069	9
広島県	992,357	1.102	11	498,682	1.089	16	450,831	1.103	2	42,843	1.258	2
山口県	989,077	1.098	12	558,957	1.221	10	398,515	0.975	25	31,605	0.928	18
徳島県	993,945	1.104	10	545,955	1.192	11	413,119	1.011	13	34,871	1.024	13
香川県	945,611	1.050	16	463,792	1.013	24	445,284	1.090	3	36,535	1.073	8
愛媛県	924,034	1.026	18	482,002	1.053	19	412,604	1.010	15	29,428	0.864	24
高知県	1,113,003	1.236	1	680,603	1.486	1	403,332	0.987	20	29,068	0.854	27
福岡県	1,083,524	1.203	2	619,830	1.354	3	423,266	1.036	8	40,429	1.187	3
佐賀県	1,029,965	1.144	6	564,343	1.232	9	431,882	1.057	6	33,741	0.991	14
長崎県	1,052,236	1.168	3	593,897	1.297	4	423,247	1.036	9	35,092	1.030	12
熊本県	1,017,827	1.130	7	584,968	1.277	6	401,446	0.982	22	31,413	0.922	19
大分県	1,014,188	1.126	8	578,922	1.264	7	408,569	1.000	16	26,697	0.784	38
宮崎県	865,265	0.961	28	444,694	0.971	27	392,962	0.962	30	27,610	0.811	33
鹿児島県	1,051,620	1.168	4	621,177	1.357	2	404,768	0.991	18	25,675	0.754	42
沖縄県	983,295	1.092	14	588,714	1.286	5	371,915	0.910	43	22,666	0.666	46

図表4-3 1人当たり医療費の地域差

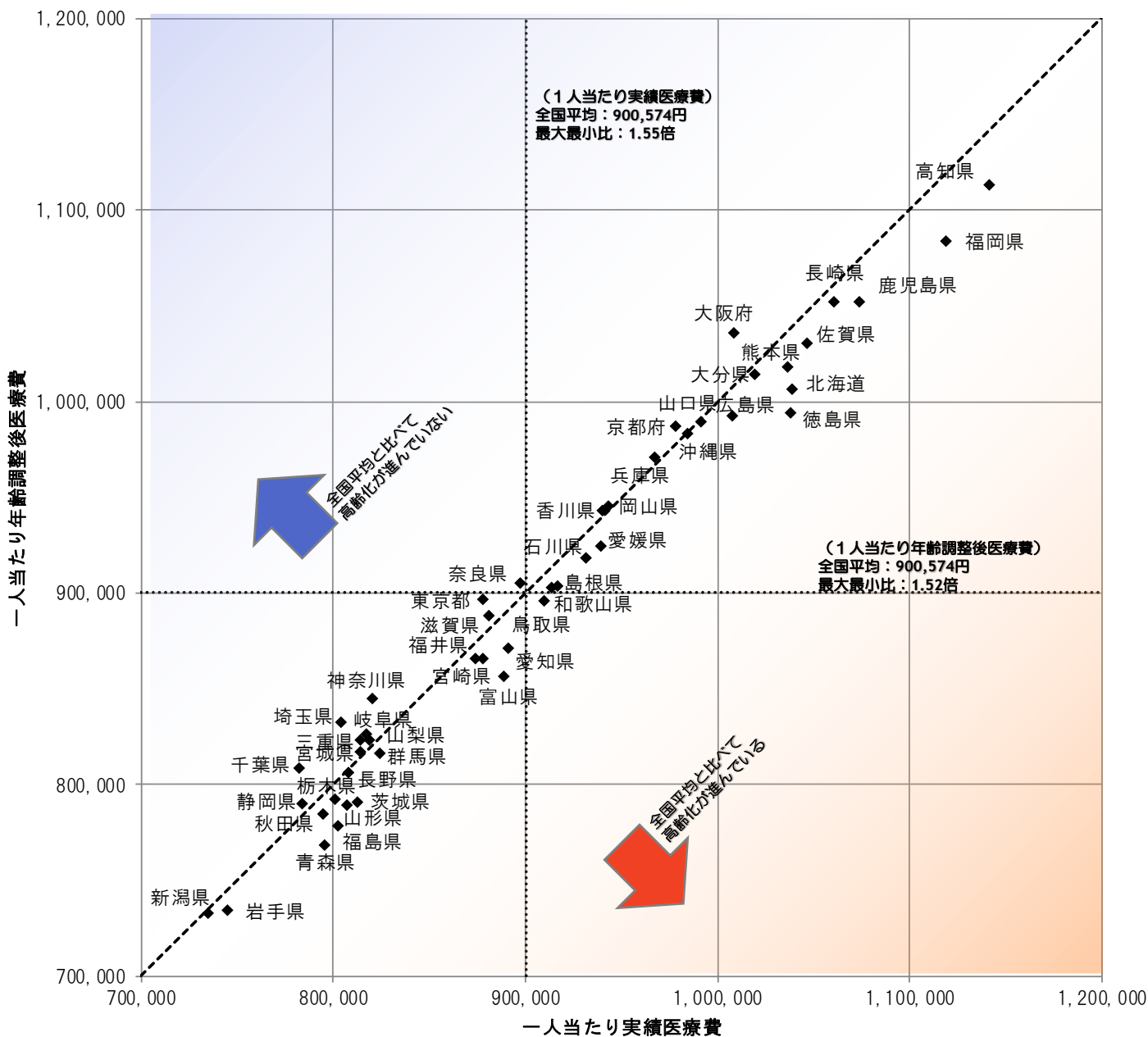
<対全国比（1人当たり実績医療費）>



<地域差指数（1人当たり年齢調整後医療費）>

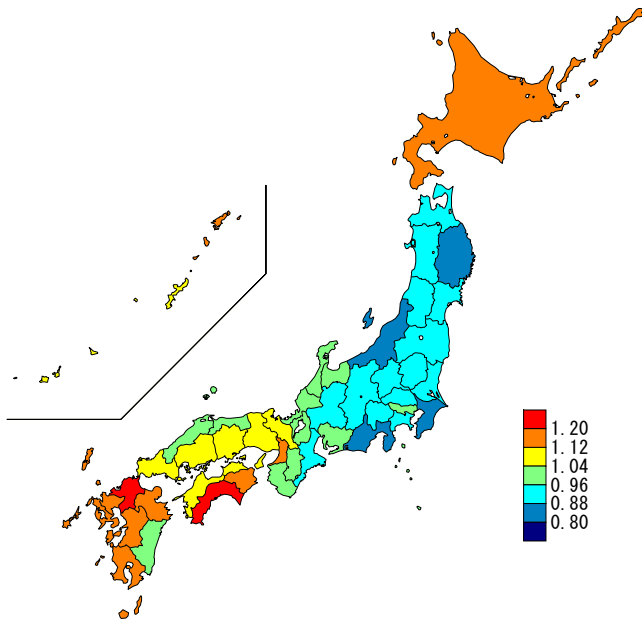


図表4-4 1人当たり実績医療費と年齢調整後医療費の関係

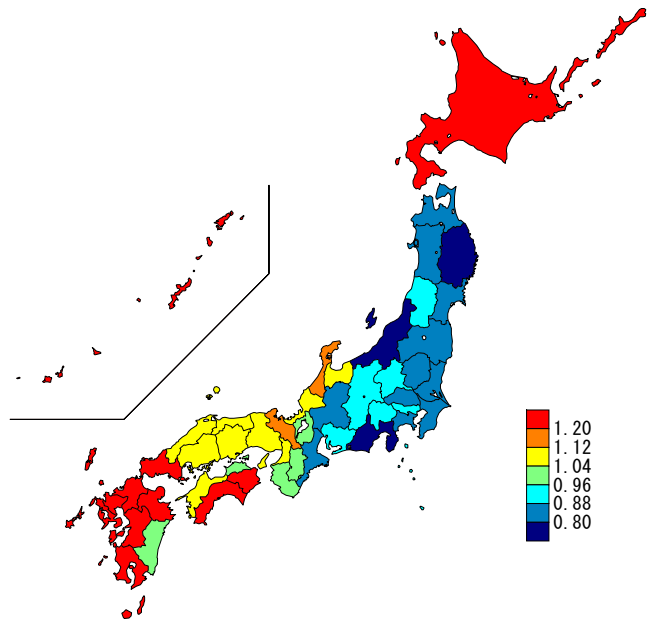


図表4-5 医療費マップ（対全国比（1人あたり実績医療費））

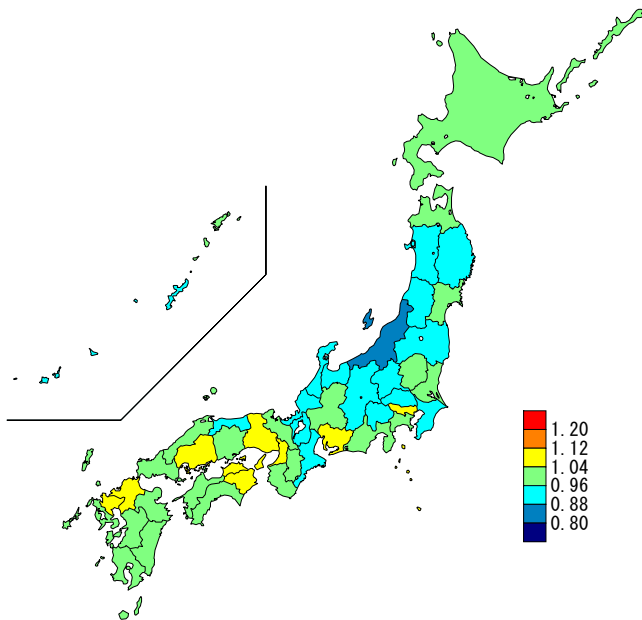
<診療種別計>



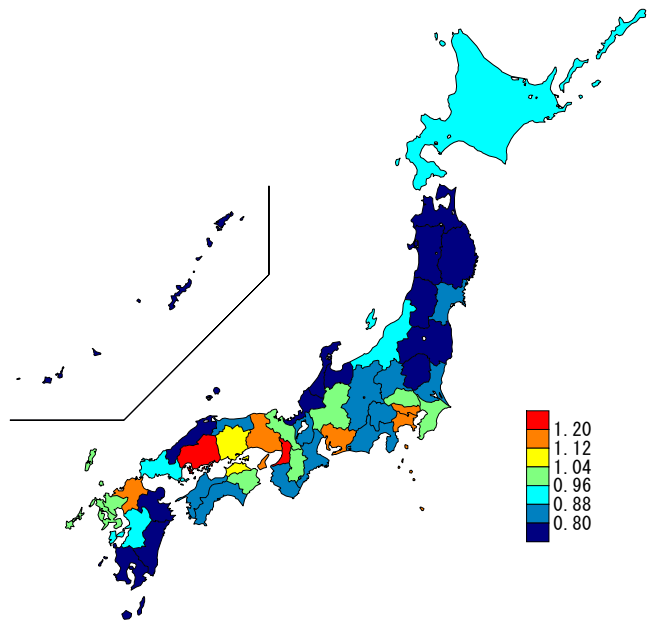
<入院>



<入院外>

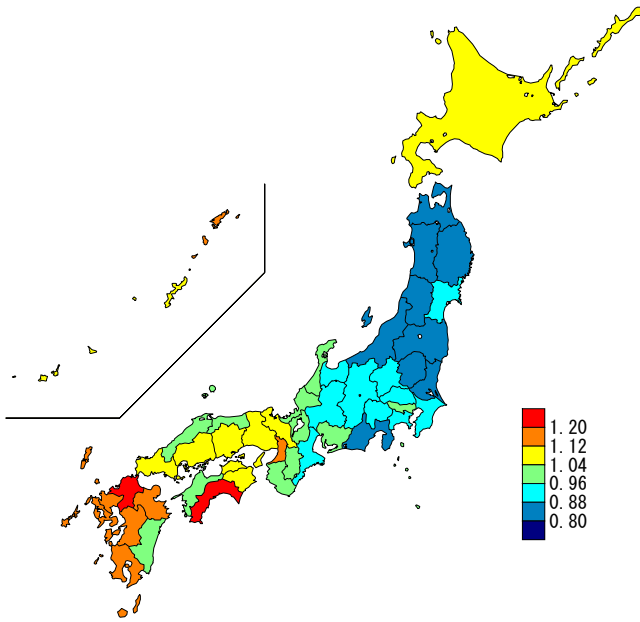


<歯科>

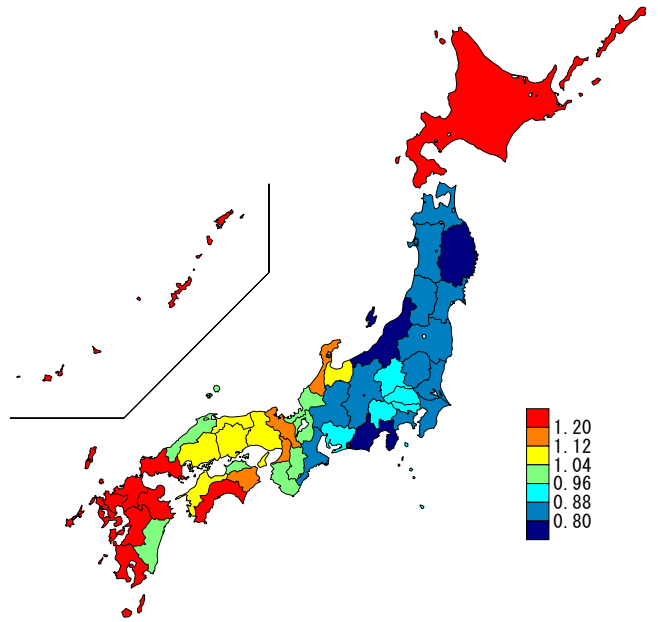


図表4-6 医療費マップ（地域差指数（1人当たり年齢調整後医療費））

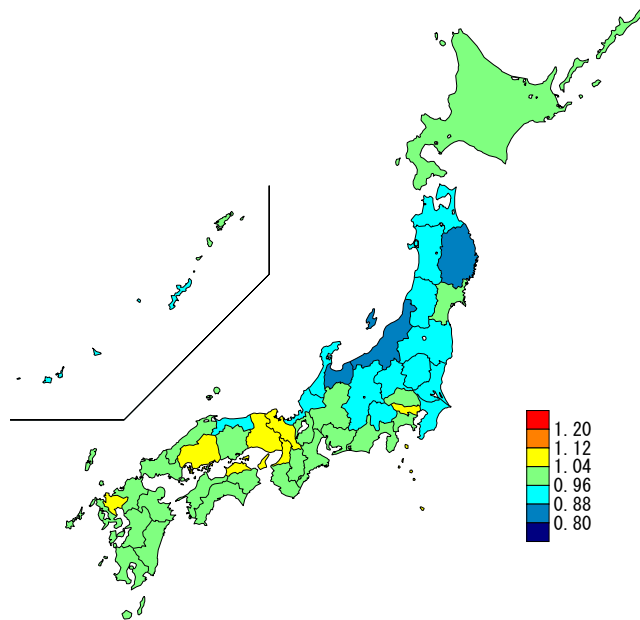
<診療種別計>



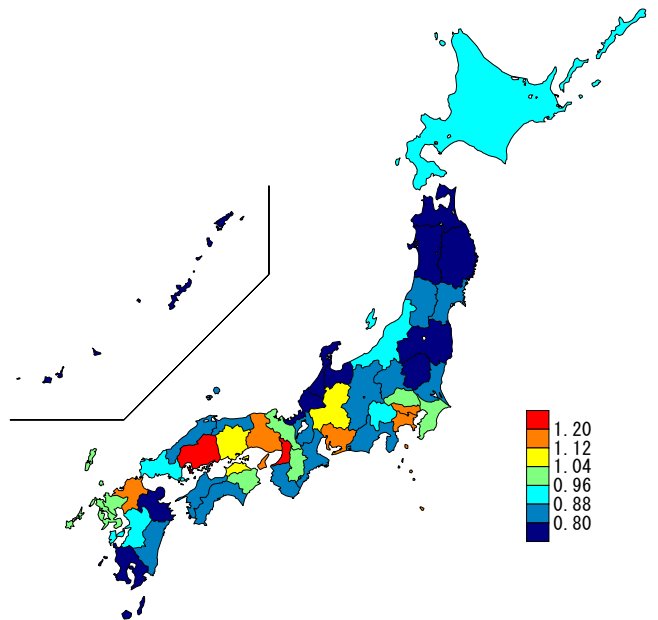
<入院>



<入院外>



<歯科>



図表4-7 1人当たり年齢調整後医療費の上位及び下位5都道府県の推移

	上位5都道府県									
	1位		2位		3位		4位		5位	
平成26年度 (2014年度)	福岡県	1,129,968円 1.232	高知県	1,105,749円 1.206	長崎県	1,073,455円 1.170	大阪府	1,063,066円 1.159	北海道	1,052,776円 1.148
平成27年度 (2015年度)	高知県	1,150,521円 1.232	福岡県	1,142,791円 1.224	長崎県	1,090,466円 1.168	大阪府	1,077,265円 1.154	佐賀県	1,067,728円 1.144
平成28年度 (2016年度)	福岡県	1,117,809円 1.217	高知県	1,117,565円 1.216	長崎県	1,074,323円 1.169	大阪府	1,059,882円 1.154	佐賀県	1,050,327円 1.143
平成29年度 (2017年度)	高知県	1,131,337円 1.218	福岡県	1,123,244円 1.210	長崎県	1,082,833円 1.166	大阪府	1,070,298円 1.153	北海道	1,052,644円 1.134
平成30年度 (2018年度)	高知県	1,137,471円 1.227	福岡県	1,123,820円 1.213	長崎県	1,083,690円 1.169	大阪府	1,064,582円 1.149	鹿児島県	1,060,838円 1.145
令和元年度 (2019年度)	高知県	1,143,662円 1.220	福岡県	1,130,932円 1.207	長崎県	1,087,937円 1.168	鹿児島県	1,080,845円 1.153	大阪府	1,076,776円 1.149
令和2年度 (2020年度)	高知県	1,113,003円 1.236	福岡県	1,083,524円 1.203	長崎県	1,052,236円 1.168	鹿児島県	1,051,620円 1.168	大阪府	1,035,963円 1.150

	下位5都道府県									
	47位		46位		45位		44位		43位	
平成26年度 (2014年度)	新潟県	741,291円 0.808	岩手県	748,896円 0.817	青森県	778,940円 0.849	山形県	784,604円 0.855	長野県	789,147円 0.860
平成27年度 (2015年度)	新潟県	751,887円 0.805	岩手県	754,024円 0.808	青森県	798,153円 0.855	秋田県	800,533円 0.858	山形県	805,113円 0.862
平成28年度 (2016年度)	岩手県	737,736円 0.803	新潟県	741,566円 0.807	秋田県	785,494円 0.855	山形県	788,063円 0.858	青森県	788,353円 0.858
平成29年度 (2017年度)	岩手県	748,017円 0.806	新潟県	748,990円 0.807	秋田県	787,938円 0.849	青森県	792,402円 0.853	山形県	798,157円 0.860
平成30年度 (2018年度)	岩手県	746,618円 0.806	新潟県	749,682円 0.809	秋田県	785,766円 0.848	青森県	788,394円 0.851	福島県	803,046円 0.866
令和元年度 (2019年度)	岩手県	752,908円 0.803	新潟県	757,024円 0.808	青森県	791,695円 0.845	秋田県	796,111円 0.849	福島県	811,038円 0.865
令和2年度 (2020年度)	新潟県	732,727円 0.814	岩手県	734,403円 0.815	青森県	768,371円 0.853	福島県	778,074円 0.864	秋田県	784,428円 0.871

注) 上段: 1人当たりの年齢調整後医療費、下段: 地域差指数

図表4-8 診療種別最大・最小の推移

	計			入院						
	最大	最小	最大/最小	最大	最小	最大/最小				
平成26年度 (2014年度)	福岡県	1,129,968円 1.232	新潟県	741,291円 0.808	1.52倍	高知県	658,456円 1.439	新潟県	341,611円 0.746	1.93倍
平成27年度 (2015年度)	高知県	1,150,521円 1.232	新潟県	751,887円 0.805	1.53倍	高知県	681,904円 1.484	岩手県	341,074円 0.742	2.00倍
平成28年度 (2016年度)	福岡県	1,117,809円 1.217	岩手県	737,736円 0.803	1.52倍	高知県	668,014円 1.457	岩手県	337,568円 0.736	1.98倍
平成29年度 (2017年度)	高知県	1,131,337円 1.218	岩手県	748,017円 0.806	1.51倍	高知県	681,459円 1.462	岩手県	345,199円 0.741	1.97倍
平成30年度 (2018年度)	高知県	1,137,471円 1.227	岩手県	746,618円 0.806	1.52倍	高知県	693,486円 1.475	岩手県	349,816円 0.744	1.98倍
令和元年度 (2019年度)	高知県	1,143,662円 1.220	岩手県	752,908円 0.803	1.52倍	高知県	695,355円 1.465	岩手県	353,791円 0.745	1.97倍
令和2年度 (2020年度)	高知県	1,113,003円 1.236	新潟県	732,727円 0.814	1.52倍	高知県	680,603円 1.486	岩手県	349,282円 0.763	1.95倍

	入院外			歯科						
	最大	最小	最大/最小	最大	最小	最大/最小				
平成26年度 (2014年度)	広島県	495,775円 1.160	富山県	361,773円 0.846	1.37倍	大阪府	48,441円 1.516	青森県	18,645円 0.584	2.60倍
平成27年度 (2015年度)	広島県	511,143円 1.159	富山県	376,211円 0.853	1.36倍	大阪府	49,034円 1.496	青森県	19,140円 0.584	2.56倍
平成28年度 (2016年度)	広島県	482,955円 1.131	富山県	364,529円 0.854	1.32倍	大阪府	49,703円 1.489	青森県	19,315円 0.578	2.57倍
平成29年度 (2017年度)	大阪府	480,629円 1.122	富山県	365,550円 0.853	1.31倍	大阪府	50,404円 1.480	青森県	19,780円 0.581	2.55倍
平成30年度 (2018年度)	大阪府	472,227円 1.120	富山県	359,111円 0.852	1.31倍	大阪府	51,366円 1.464	青森県	20,477円 0.584	2.51倍
令和元年度 (2019年度)	大阪府	476,902円 1.118	新潟県	363,239円 0.852	1.31倍	大阪府	52,746円 1.457	青森県	21,122円 0.584	2.50倍
令和2年度 (2020年度)	大阪府	456,784円 1.118	新潟県	347,145円 0.850	1.32倍	大阪府	48,857円 1.435	青森県	20,142円 0.591	2.43倍

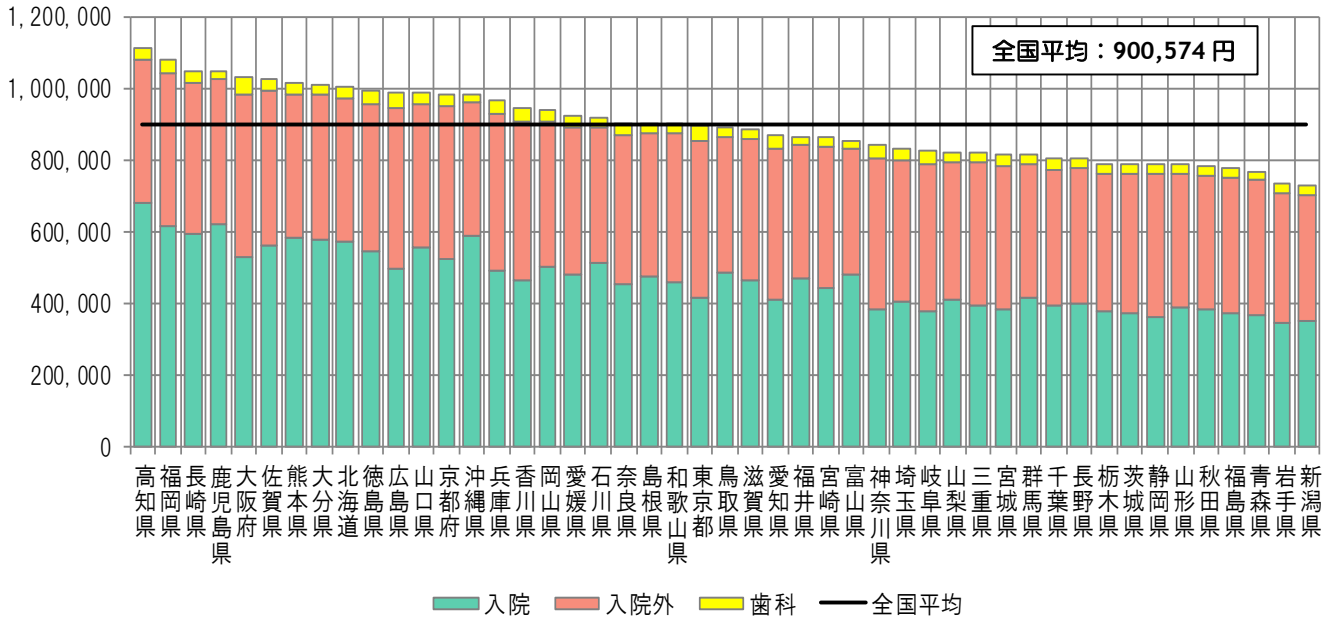
注) 上段: 1人当たりの年齢調整後医療費、下段: 地域差指数



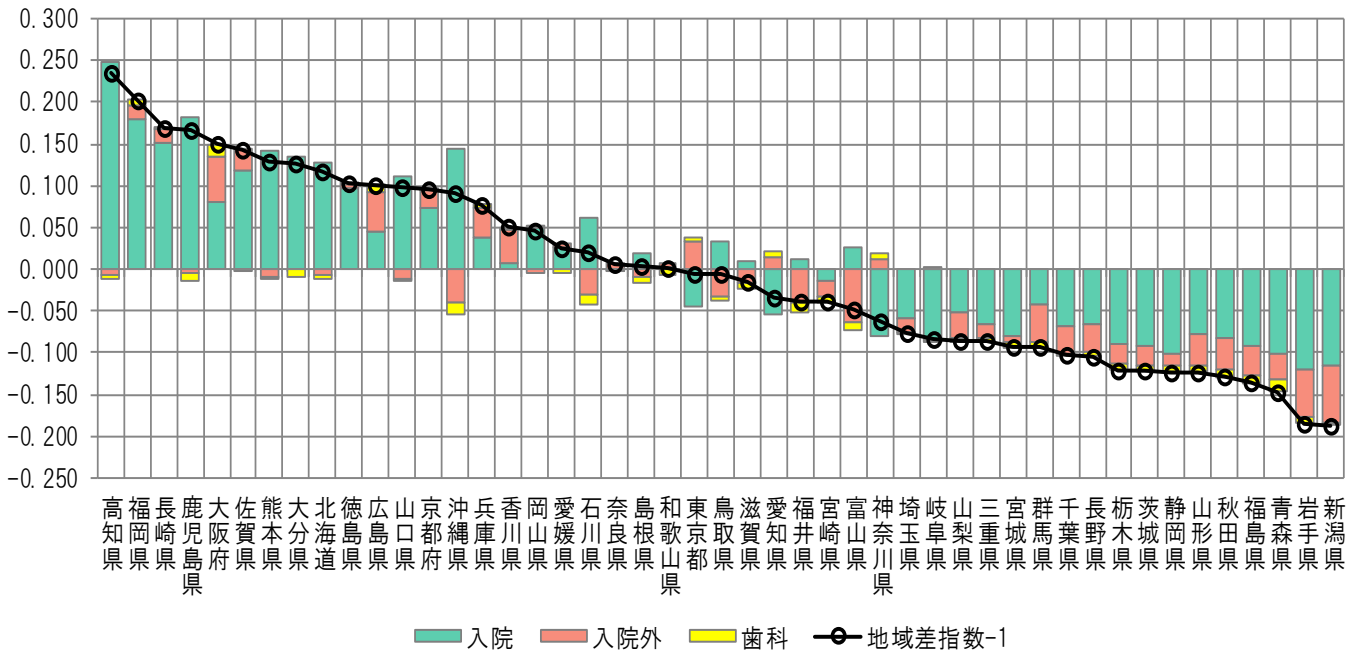
(3) 地域差（診療種別計）に対する各種寄与

図表4-9 診療種別寄与度

< 1人当たり年齢調整後医療費の診療種別内訳 >



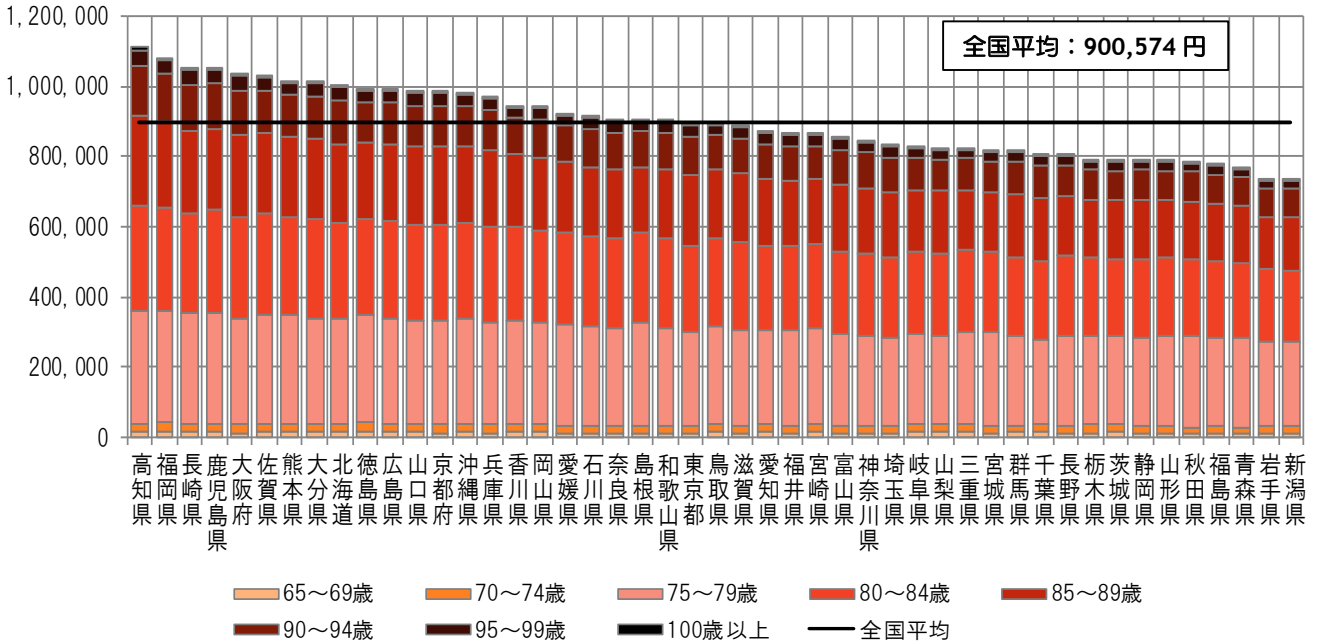
< 地域差指数の診療種別寄与度 >



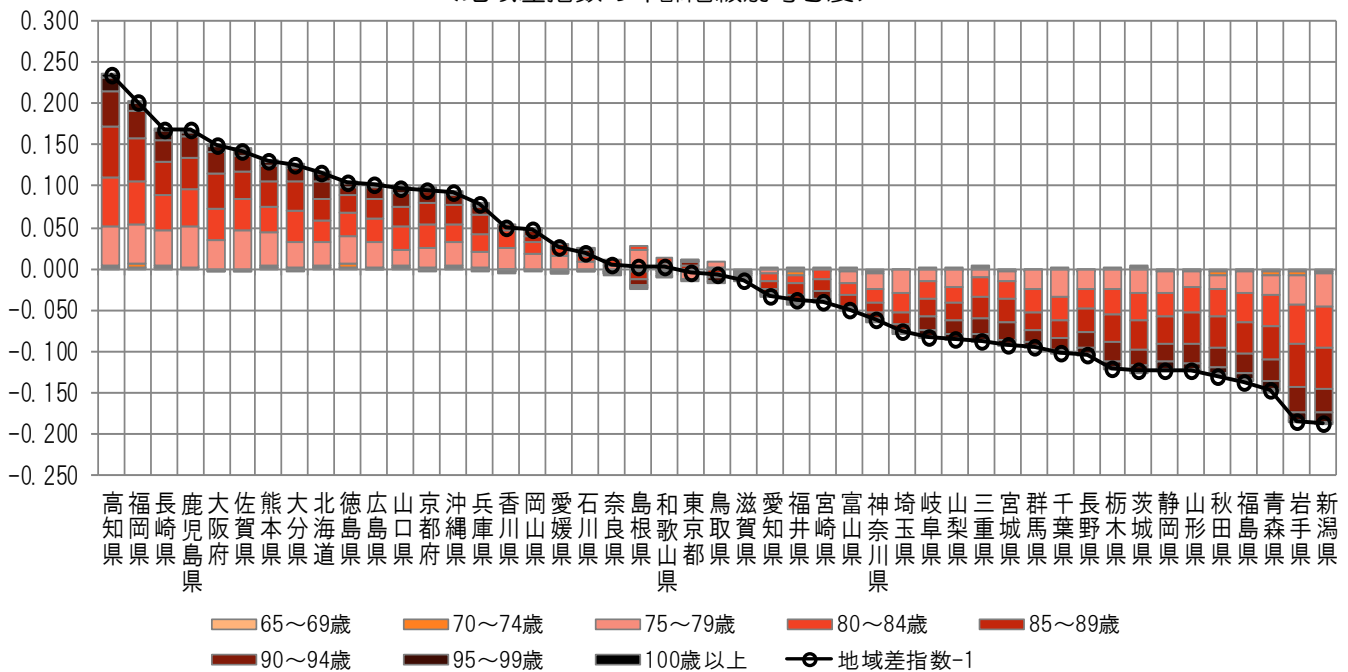
注) 各都道府県の地域差指数の全国平均からの乖離（地域差指数-1）を診療種別の寄与度に分解したものを。

図表4-10 年齢階級別寄与度

< 1人当たり年齢調整後医療費の年齢階級別内訳 >



< 地域差指数の年齢階級別寄与度 >

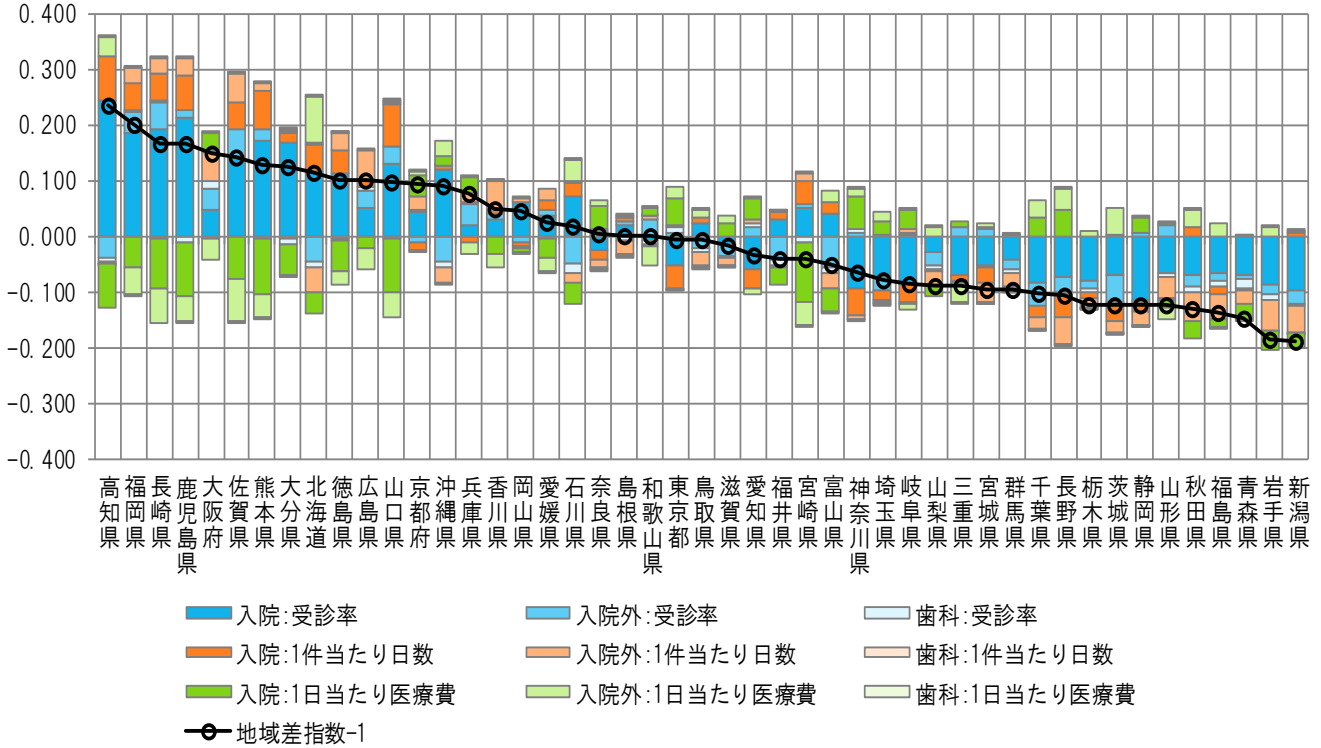


注) 各都道府県の地域差指数の全国平均からの乖離(地域差指数-1)を年齢階級別の寄与度に分解したものの。

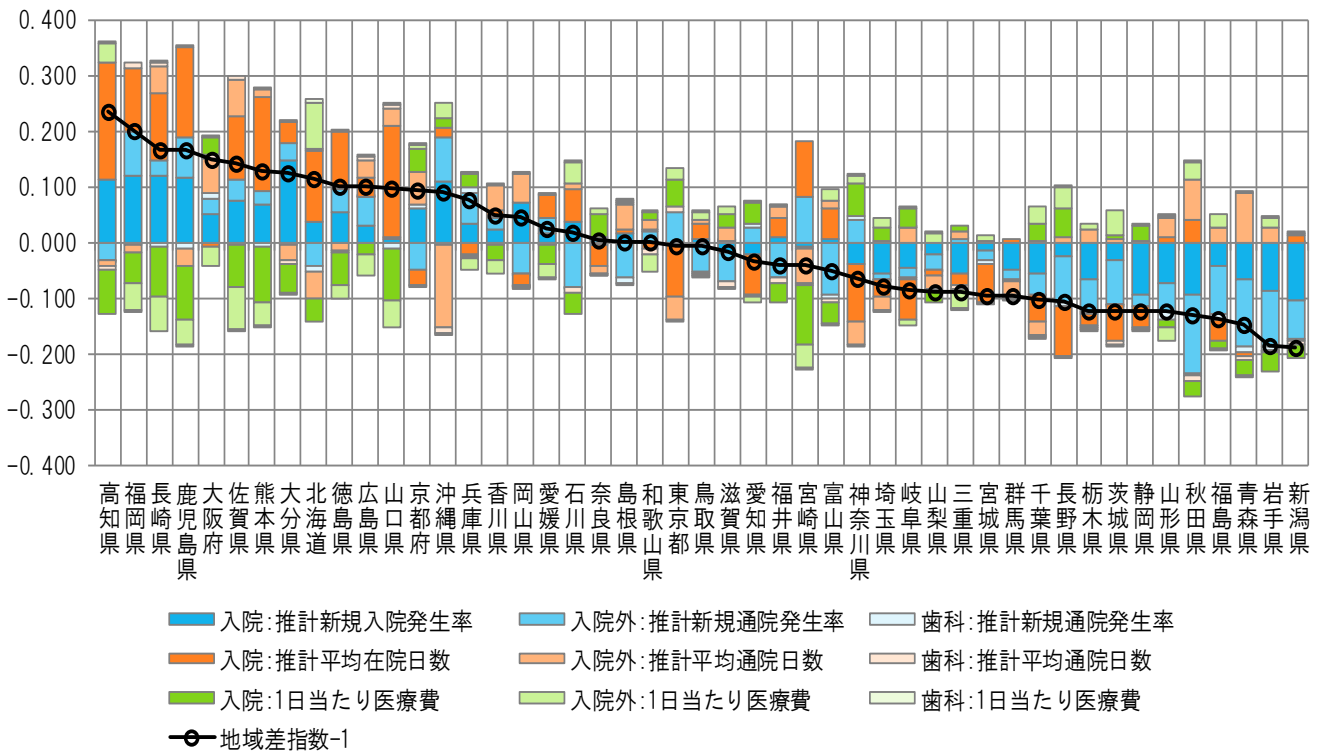


図表4-12 三要素別寄与度

＜地域差指数の診療種別三要素別寄与度＞



＜地域差指数の診療種別新三要素別寄与度＞

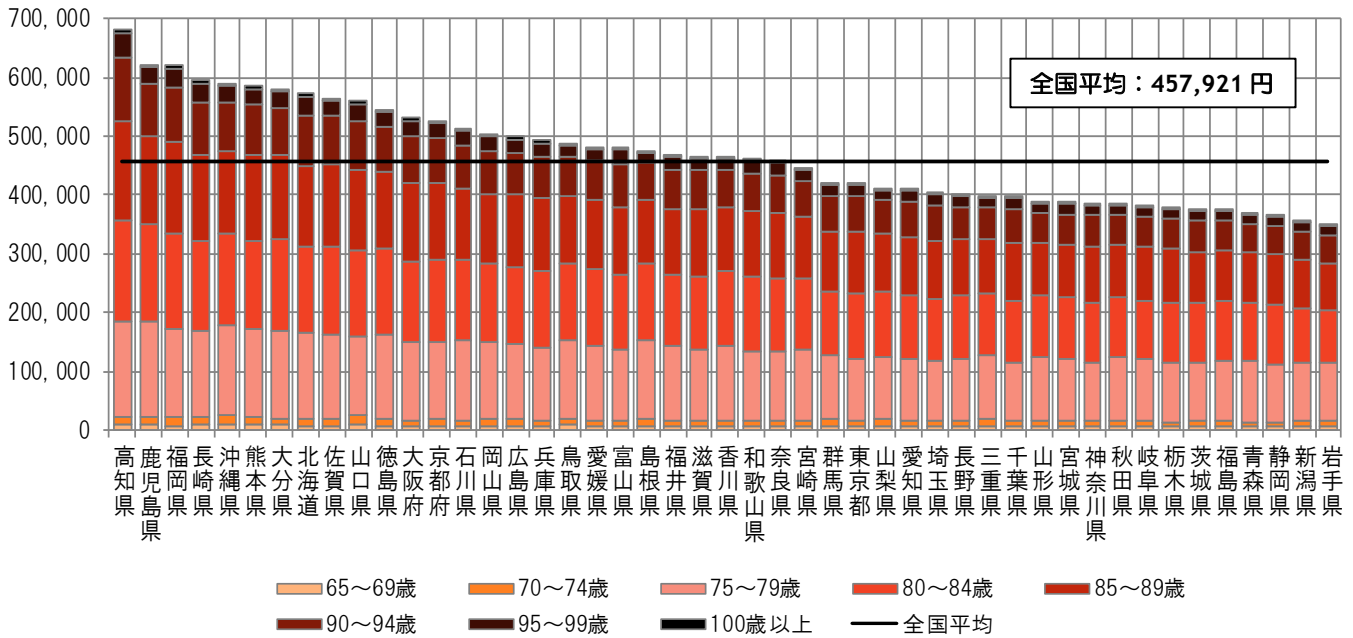


注) 各都道府県の地域差指数の全国平均からのかい離(地域差指数-1)を診療種別三要素別/新三要素別の寄与度に分解したものの。

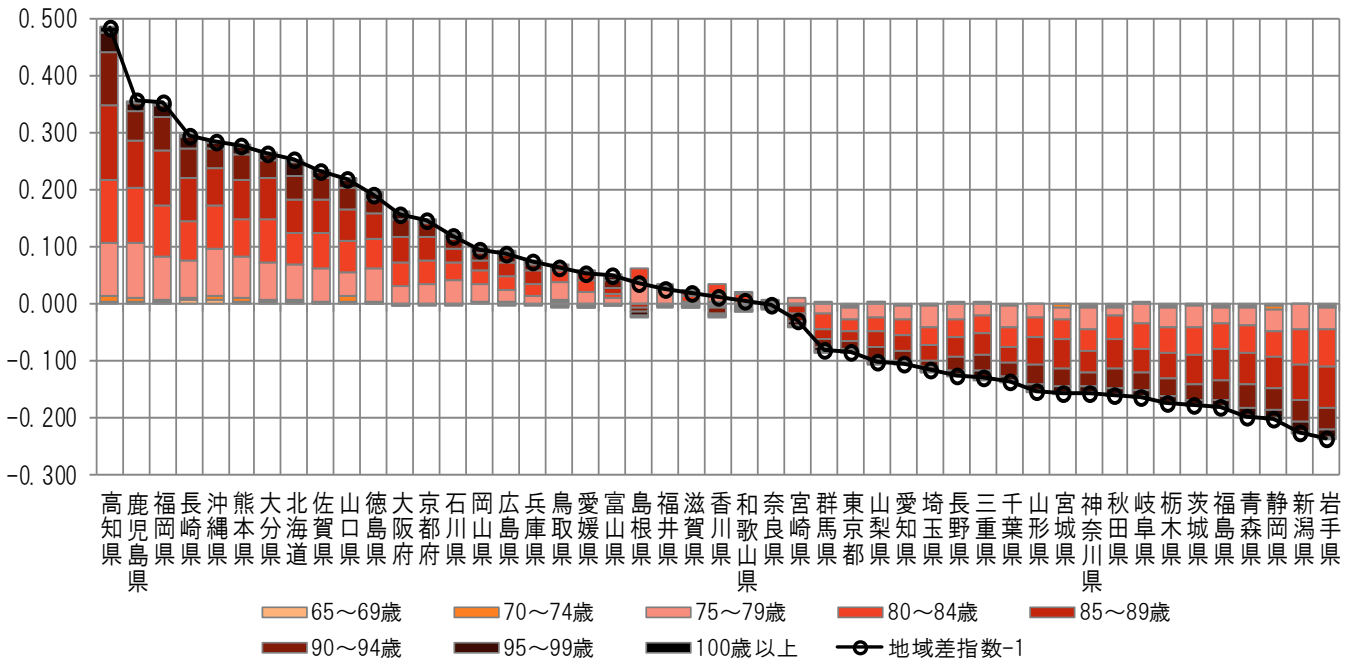
(4) 地域差（入院）に対する各種寄与

図表4-13 年齢階級別寄与度

< 1人当たり年齢調整後医療費の年齢階級別内訳 >



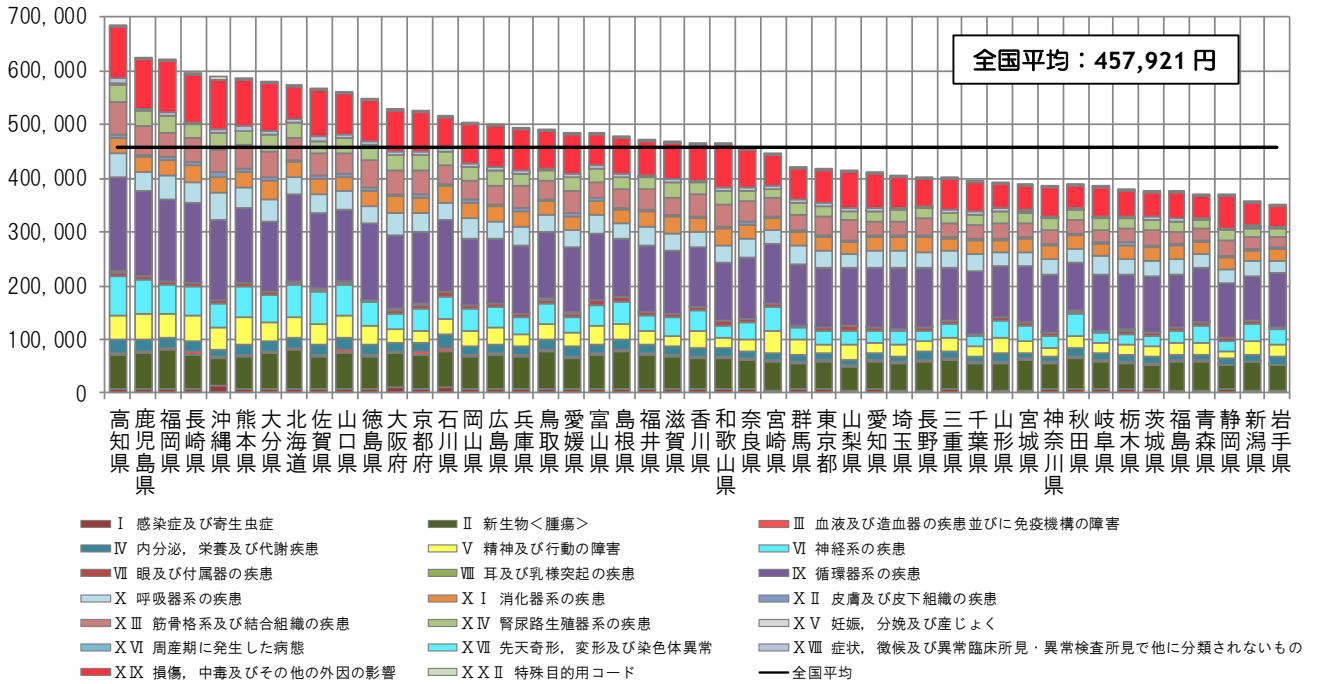
< 地域差指数の年齢階級別寄与度 >



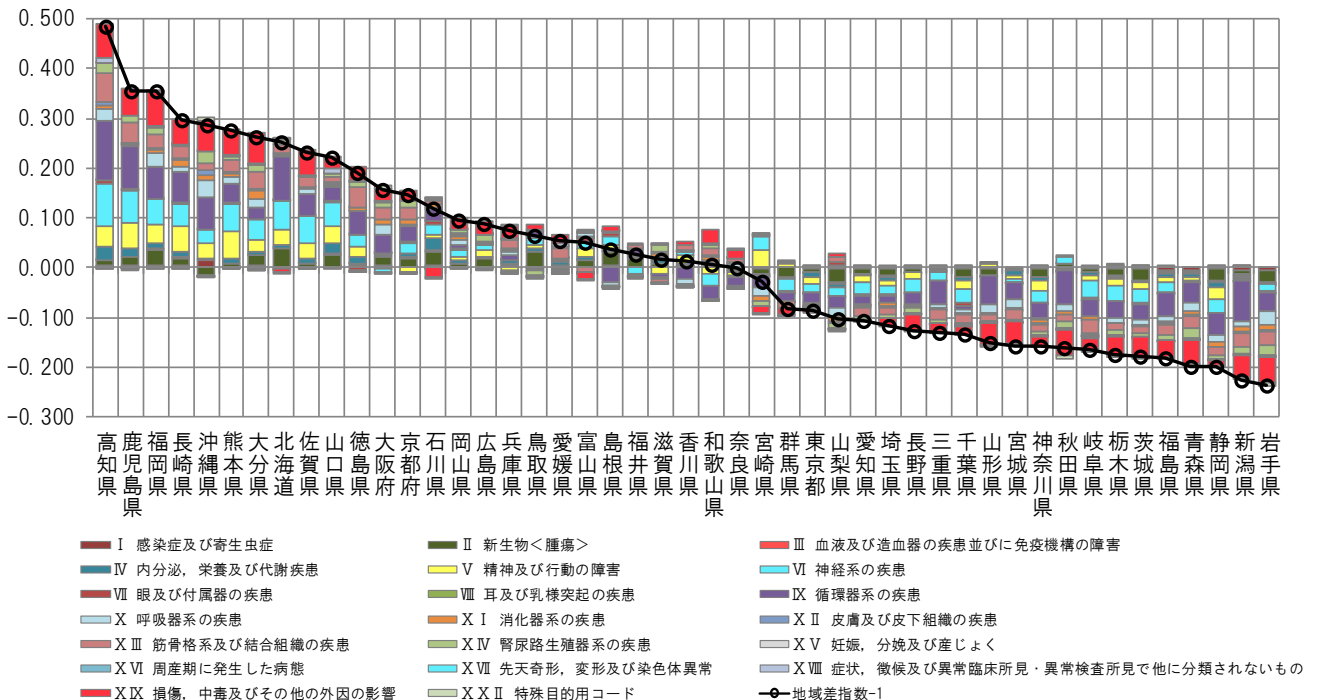
注) 各都道府県の地域差指数の全国平均からのかい離（地域差指数-1）を年齢階級別の寄与度に分解したものの。

図表4-14 疾病分類別寄与度

<1人当たり年齢調整後医療費の疾病分類別内訳>



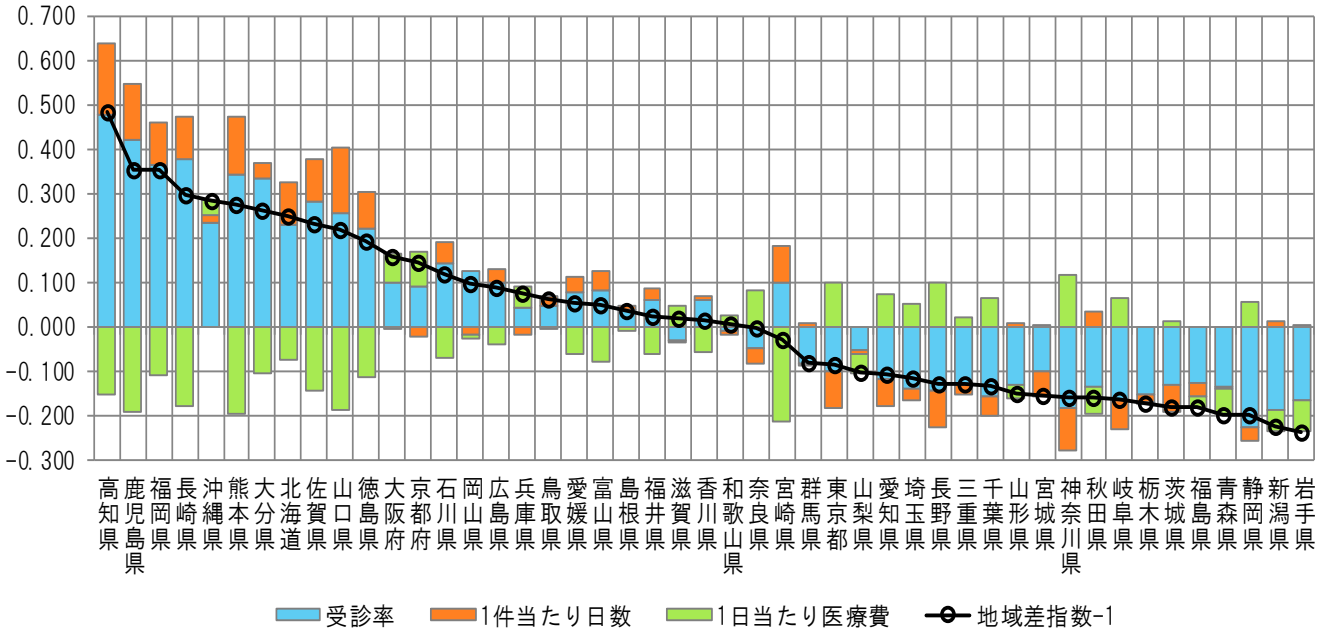
<地域差指数の疾病分類別寄与度>



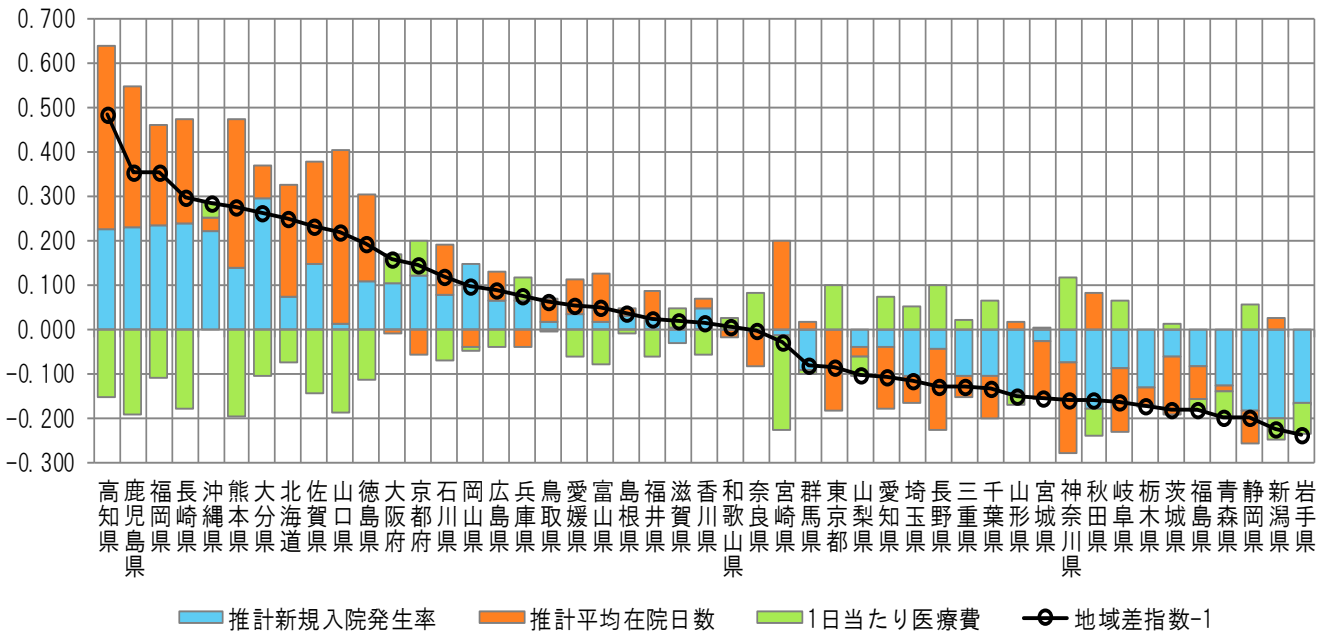
注) 各都道府県の地域差指数の全国平均からの乖離(地域差指数-1)を疾病分類別の寄与度に分解したものの。

図表4-15 三要素別寄与度

<地域差指数の三要素別寄与度>



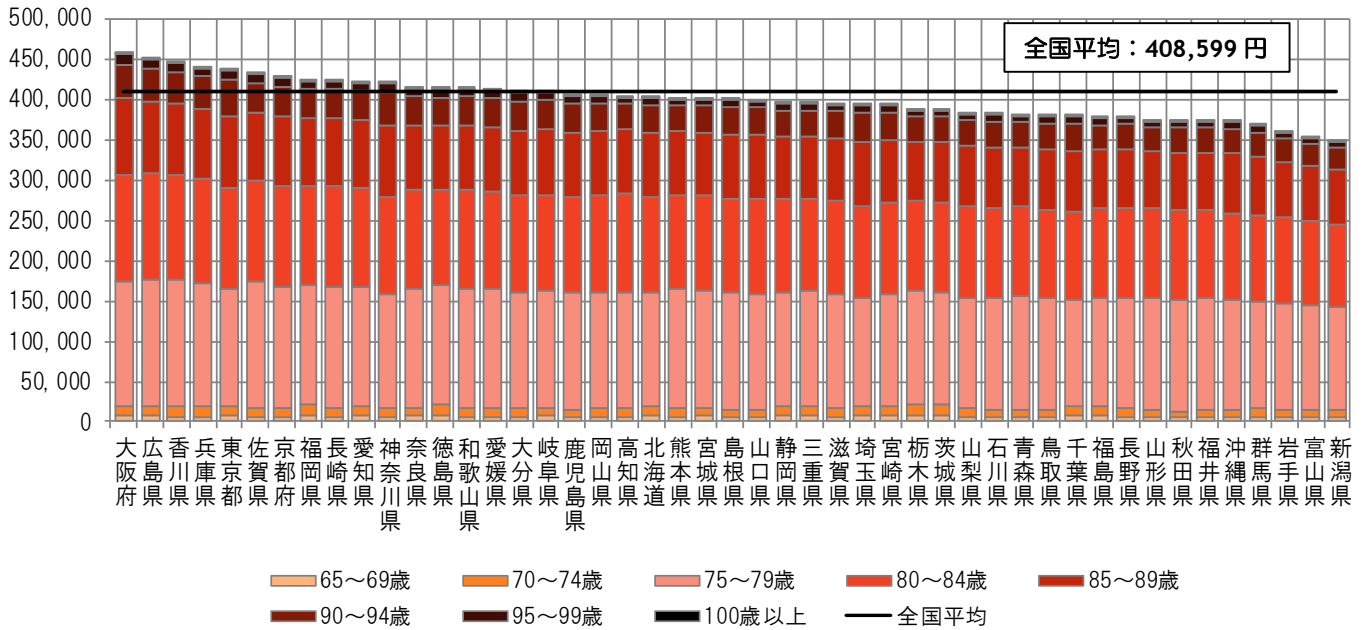
<地域差指数の新三要素別寄与度>



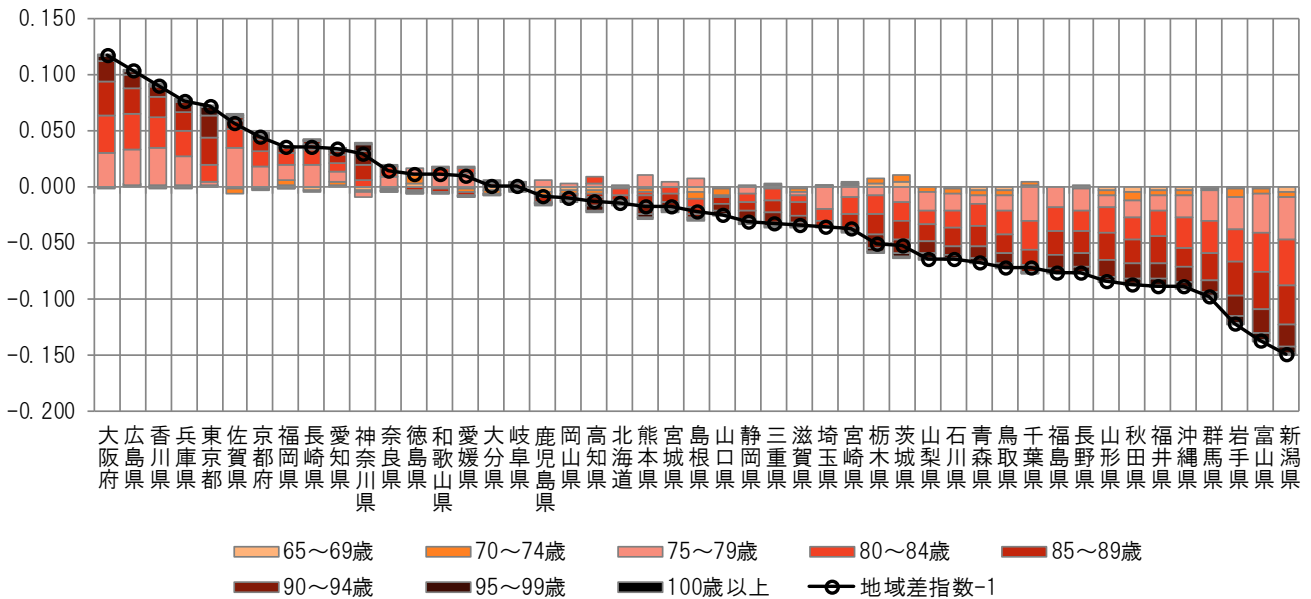
(5) 地域差（入院外）に対する各種寄与

図表4-16 年齢階級別寄与度

< 1人当たり年齢調整後医療費の年齢階級別内訳 >



< 地域差指数の年齢階級別寄与度 >



注) 各都道府県の地域差指数の全国平均からの乖離(地域差指数-1)を年齢階級別の寄与度に分解したものの。



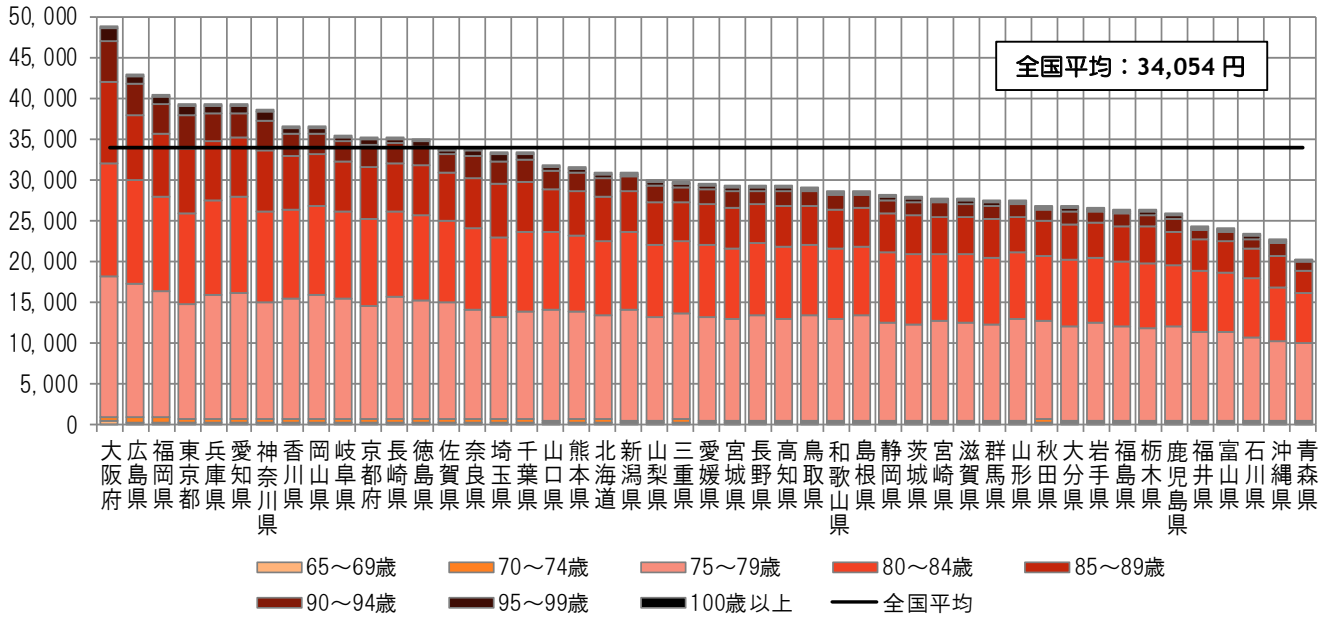




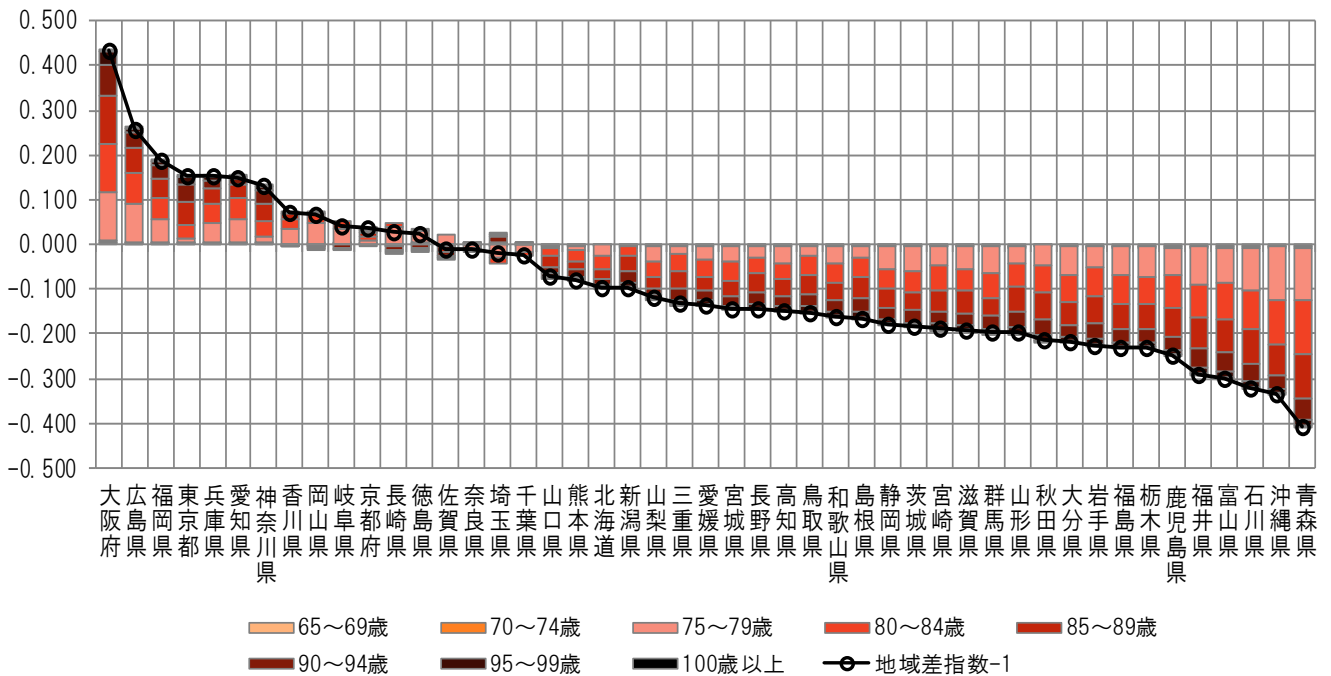
(6) 地域差（歯科）に対する各種寄与

図表4-19 年齢階級別寄与度

< 1人当たり年齢調整後医療費の年齢階級別内訳 >



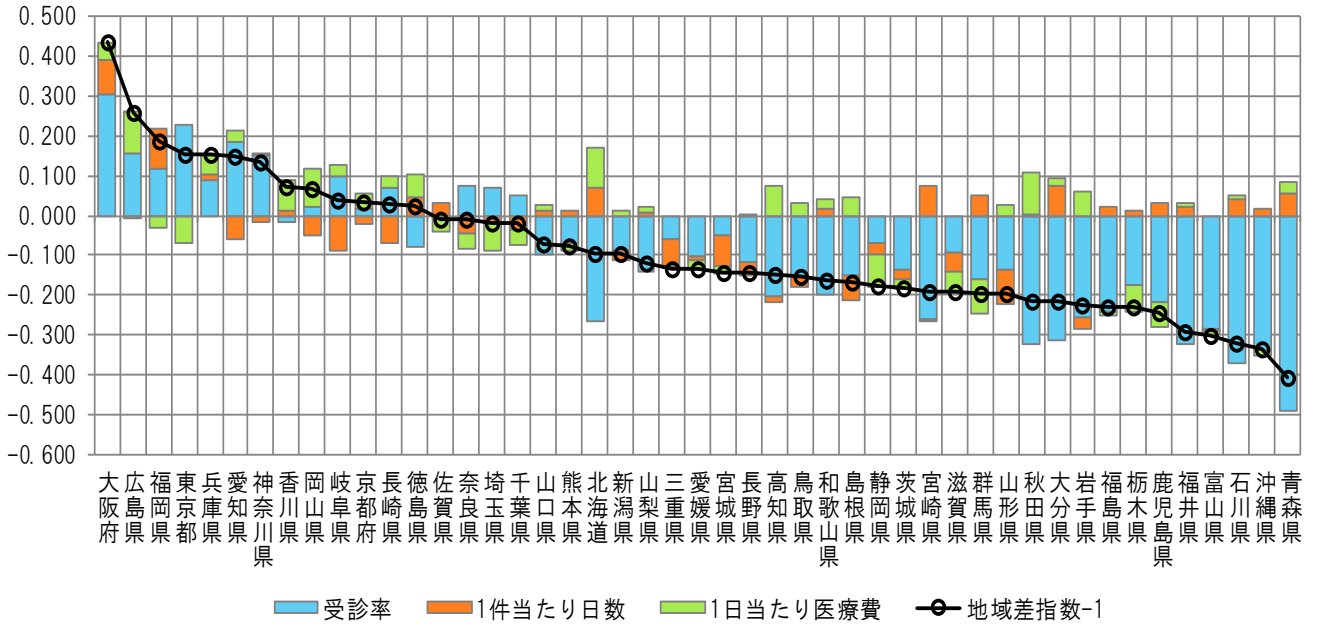
< 地域差指数の年齢階級別寄与度 >



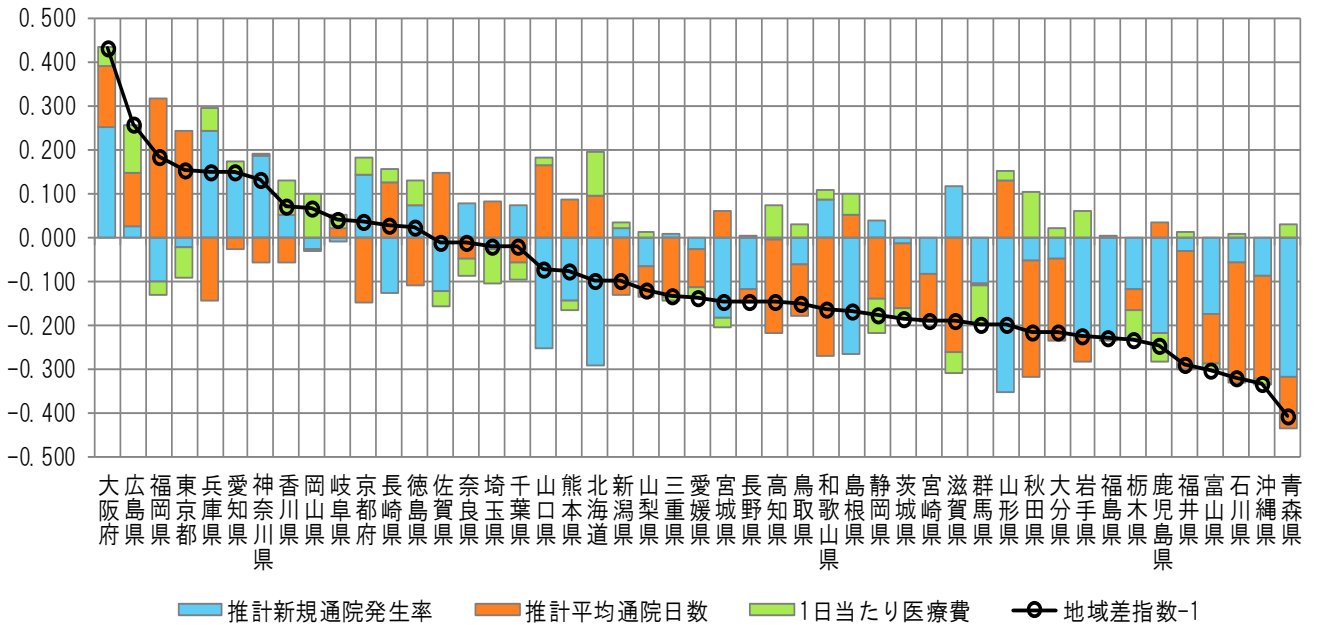
注) 各都道府県の地域差指数の全国平均からのかい離（地域差指数-1）を年齢階級別の寄与度に分解したものの。

図表4-20 三要素別寄与度

<地域差指数の三要素別寄与度>



<地域差指数の新三要素別寄与度>



注) 各都道府県の地域差指数の全国平均からのかい離(地域差指数-1)を三要素別/新三要素別の寄与度に分解したものを。