

## IV 後期高齢者医療制度の地域差

### (1) 結果の概要

#### <都道府県別の地域差について>

- 1人当たり年齢調整後医療費を都道府県別に見ると、北海道と西日本が高く、東日本が低い傾向にある(図表4-2, 4-3, 4-6)。この傾向は、特に入院において見られる。
- 後期高齢者医療制度では、市町村国民健康保険に比べ、加入者の都道府県間の年齢構成の差異が小さいため、1人当たり年齢調整後医療費と1人当たり実績医療費の差異も小さい(図表4-4)。
- 過去5年間の推移を見ると、1人当たり年齢調整後医療費の上位5都道府県、下位5都道府県は概ね変わらない(図表4-7)。最大最小比も概ね横ばいである(図表4-8)。
- 診療種別の地域差指数を見ると、入院、歯科の地域差が大きく、入院外の地域差は比較的小さい(図表4-6, 4-8)。

#### <都道府県別の地域差の各種寄与について>

- 地域差への寄与を診療種別に見ると、入院の寄与度が大きく、歯科の寄与度は小さい(図表4-9)。
- 地域差への寄与を年齢階級別に見ると、75歳以上89歳以下の寄与度が比較的大きい(図表4-10)。この傾向は、入院、入院外、歯科のいずれの診療種別においても見られる(図表4-13, 4-16, 4-19)。
- 地域差への寄与を疾病分類別に見ると、診療種別計及び入院では「IX 循環器系の疾患」の寄与度が大きく、入院外では「IX 循環器系の疾患」の寄与度が大きい(図表4-11, 4-14, 4-17)。
- 地域差への寄与を新三要素別に見ると、地域差指数の高い都道府県では、推計新規入院発生率及び推計平均在院日数の寄与度がプラス、入院1日当たり医療費の寄与度がマイナスとなる傾向にある。ただし、大分県では推計新規入院発生率の寄与が大きく、山口県では推計平均在院日数の寄与が大きいなど、それぞれの寄与度の大小については都道府県によって違いがある(図表4-12, 4-15)。

## (2) 総括表

図表4-1 1人あたり実績医療費及び対全国比

	計			入院			入院外			歯科		
	円	対全国比	順位	円	対全国比	順位	円	対全国比	順位	円	対全国比	順位
全国平均	937,331	1.000	—	474,660	1.000	—	426,479	1.000	—	36,192	1.000	—
北海道	1,088,929	1.162	5	618,443	1.303	6	437,151	1.025	10	33,335	0.921	18
青森県	817,907	0.873	42	384,640	0.810	44	412,223	0.967	26	21,044	0.581	47
岩手県	762,916	0.814	46	363,208	0.765	47	373,350	0.875	46	26,358	0.728	41
宮城県	836,853	0.893	38	392,792	0.828	41	413,891	0.970	23	30,170	0.834	26
秋田県	806,224	0.860	45	393,085	0.828	40	386,666	0.907	42	26,473	0.731	40
山形県	837,987	0.894	37	420,049	0.885	32	390,429	0.915	37	27,508	0.760	38
福島県	834,358	0.890	39	403,988	0.851	35	403,827	0.947	34	26,543	0.733	39
茨城県	845,416	0.902	34	394,151	0.830	38	421,359	0.988	18	29,907	0.826	28
栃木県	829,736	0.885	40	393,229	0.828	39	408,970	0.959	27	27,537	0.761	37
群馬県	856,824	0.914	31	439,341	0.926	28	388,660	0.911	40	28,823	0.796	32
埼玉県	842,291	0.899	36	397,957	0.838	36	408,133	0.957	28	36,201	1.000	13
千葉県	817,083	0.872	43	390,971	0.824	42	389,568	0.913	39	36,544	1.010	12
東京都	926,591	0.989	23	435,847	0.918	29	448,100	1.051	8	42,644	1.178	4
神奈川県	861,290	0.919	30	390,051	0.822	43	429,980	1.008	14	41,260	1.140	7
新潟県	759,000	0.810	47	368,531	0.776	46	359,049	0.842	47	31,421	0.868	21
富山県	919,835	0.981	27	516,901	1.089	17	377,981	0.886	45	24,953	0.689	45
石川県	979,082	1.045	17	551,562	1.162	12	402,771	0.944	35	24,750	0.684	46
福井県	916,069	0.977	28	503,222	1.060	22	387,714	0.909	41	25,132	0.694	44
山梨県	843,789	0.900	35	422,812	0.891	30	390,657	0.916	36	30,319	0.838	23
長野県	827,558	0.883	41	414,183	0.873	33	384,261	0.901	44	29,114	0.804	30
岐阜県	852,785	0.910	32	394,184	0.830	37	421,855	0.989	17	36,747	1.015	11
静岡県	810,135	0.864	44	374,068	0.788	45	407,168	0.955	30	28,898	0.798	31
愛知県	923,718	0.985	24	422,573	0.890	31	459,692	1.078	5	41,453	1.145	6
三重県	846,251	0.903	33	410,879	0.866	34	405,097	0.950	33	30,275	0.837	24
滋賀県	920,226	0.982	26	485,541	1.023	24	405,365	0.950	32	29,321	0.810	29
京都府	1,012,866	1.081	15	538,504	1.135	13	436,864	1.024	11	37,498	1.036	9
大阪府	1,048,212	1.118	10	524,683	1.105	15	471,154	1.105	2	52,375	1.447	1
兵庫県	1,015,020	1.083	14	511,090	1.077	18	461,925	1.083	4	42,006	1.161	5
奈良県	939,154	1.002	22	474,370	0.999	27	429,143	1.006	15	35,641	0.985	16
和歌山県	948,231	1.012	20	488,171	1.028	23	430,013	1.008	13	30,047	0.830	27
鳥取県	922,965	0.985	25	509,586	1.074	21	384,768	0.902	43	28,611	0.791	34
島根県	946,156	1.009	21	510,665	1.076	19	407,770	0.956	29	27,721	0.766	36
岡山県	980,839	1.046	16	526,638	1.110	14	417,170	0.978	20	37,031	1.023	10
広島県	1,044,881	1.115	11	522,379	1.101	16	476,906	1.118	1	45,596	1.260	2
山口県	1,029,253	1.098	13	584,927	1.232	10	412,497	0.967	24	31,830	0.879	20
徳島県	1,053,428	1.124	8	576,091	1.214	11	441,507	1.035	9	35,830	0.990	14
香川県	978,657	1.044	18	485,468	1.023	25	454,640	1.066	6	38,549	1.065	8
愛媛県	966,292	1.031	19	510,353	1.075	20	425,724	0.998	16	30,215	0.835	25
高知県	1,172,848	1.251	1	730,203	1.538	1	412,262	0.967	25	30,383	0.840	22
福岡県	1,167,092	1.245	2	660,636	1.392	3	462,360	1.084	3	44,096	1.218	3
佐賀県	1,072,033	1.144	6	588,668	1.240	9	448,962	1.053	7	34,403	0.951	17
長崎県	1,095,871	1.169	4	625,067	1.317	4	435,143	1.020	12	35,660	0.985	15
熊本県	1,069,006	1.140	7	621,813	1.310	5	415,012	0.973	22	32,181	0.889	19
大分県	1,052,719	1.123	9	604,850	1.274	8	419,865	0.984	19	28,004	0.774	35
宮崎県	911,326	0.972	29	476,437	1.004	26	406,271	0.953	31	28,618	0.791	33
鹿児島県	1,104,241	1.178	3	662,148	1.395	2	416,243	0.976	21	25,850	0.714	42
沖縄県	1,031,949	1.101	12	616,525	1.299	7	389,895	0.914	38	25,530	0.705	43

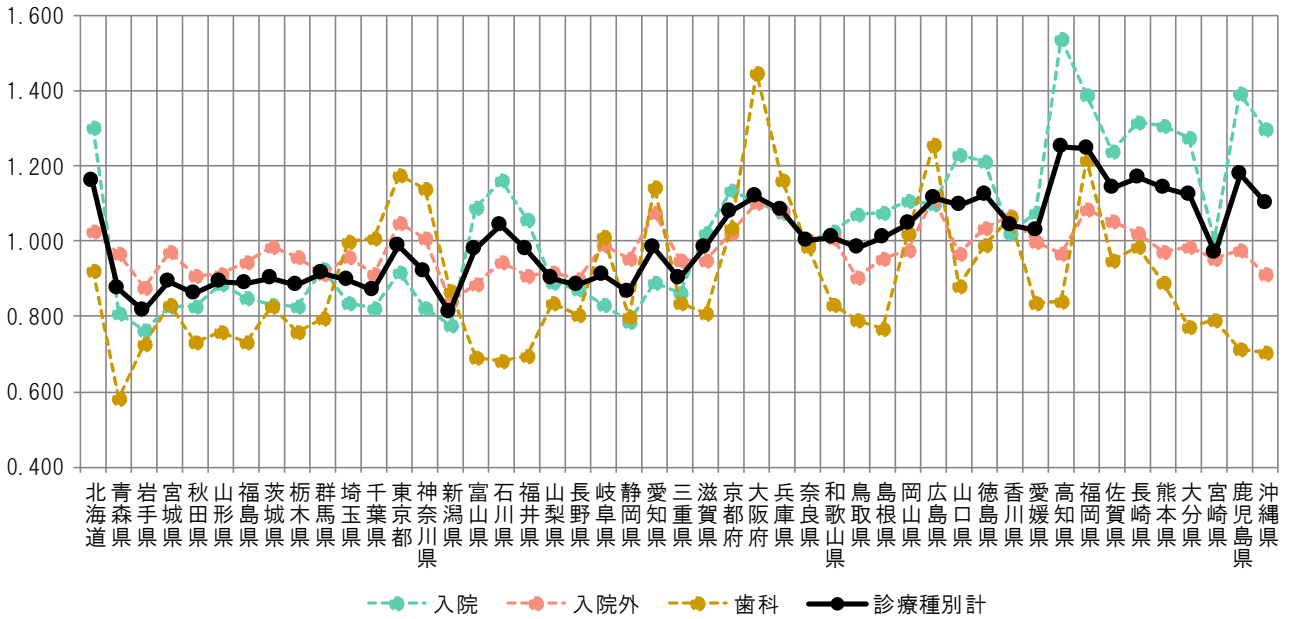
IV 後期高齢者医療制度の地域差  
(2) 総括表

図表4-2 1人当たり年齢調整後医療費及び地域差指数

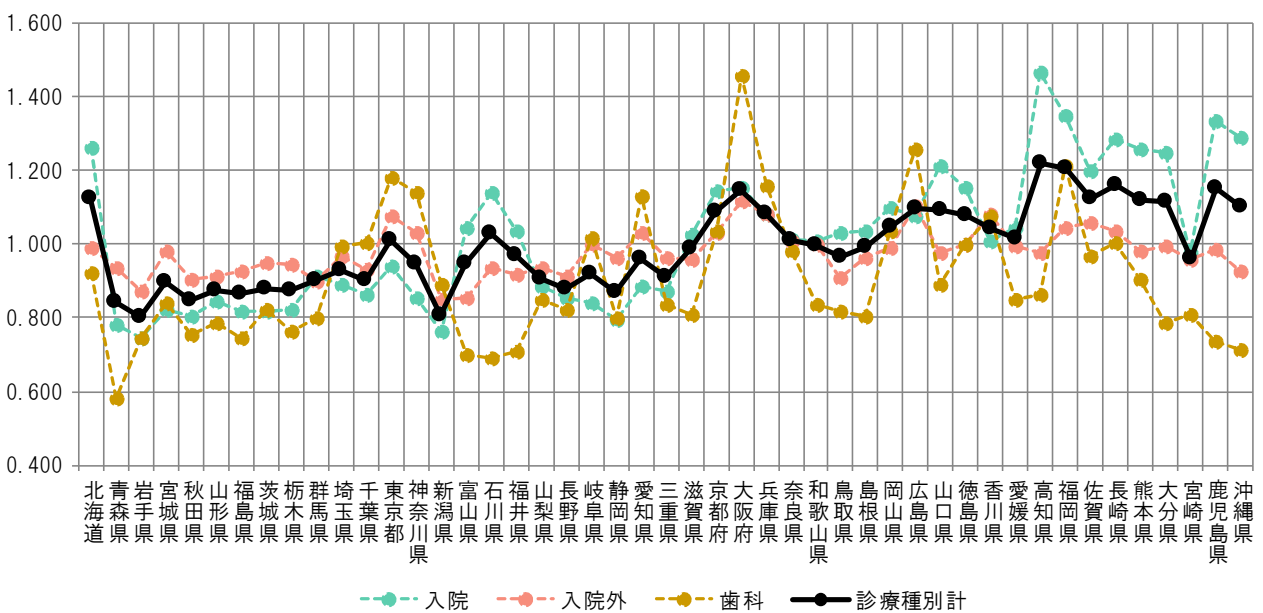
	計			入院			入院外			歯科		
	円	地域差指数	順位	円	地域差指数	順位	円	地域差指数	順位	円	地域差指数	順位
全国平均	937,331	1.000	—	474,660	1.000	—	426,479	1.000	—	36,192	1.000	—
北海道	1,055,653	1.126	7	599,731	1.263	6	422,605	0.991	19	33,317	0.921	18
青森県	791,695	0.845	45	371,824	0.783	45	398,749	0.935	33	21,122	0.584	47
岩手県	752,908	0.803	47	353,791	0.745	47	372,204	0.873	45	26,913	0.744	41
宮城県	839,994	0.896	37	391,039	0.824	39	418,535	0.981	22	30,419	0.841	25
秋田県	796,111	0.849	44	382,436	0.806	43	386,440	0.906	43	27,235	0.753	39
山形県	819,668	0.874	41	401,910	0.847	37	389,325	0.913	41	28,433	0.786	37
福島県	811,038	0.865	43	388,421	0.818	41	395,562	0.928	38	27,055	0.748	40
茨城県	823,549	0.879	39	388,090	0.818	42	405,750	0.951	31	29,709	0.821	29
栃木県	821,429	0.876	40	390,104	0.822	40	403,758	0.947	32	27,566	0.762	38
群馬県	846,998	0.904	35	433,573	0.913	29	384,557	0.902	44	28,868	0.798	35
埼玉県	872,488	0.931	31	423,059	0.891	30	413,399	0.969	25	36,030	0.996	15
千葉県	844,711	0.901	36	410,625	0.865	34	397,813	0.933	36	36,273	1.002	12
東京都	946,352	1.010	21	445,364	0.938	28	458,219	1.074	5	42,769	1.182	4
神奈川県	886,662	0.946	29	406,161	0.856	35	439,203	1.030	11	41,298	1.141	6
新潟県	757,024	0.808	46	361,635	0.762	46	363,239	0.852	47	32,151	0.888	21
富山県	886,200	0.945	30	495,801	1.045	18	365,113	0.856	46	25,285	0.699	45
石川県	964,168	1.029	18	540,843	1.139	14	398,365	0.934	34	24,960	0.690	46
福井県	907,741	0.968	25	491,399	1.035	20	390,629	0.916	39	25,712	0.710	44
山梨県	848,870	0.906	34	419,908	0.885	32	398,258	0.934	35	30,704	0.848	23
長野県	824,195	0.879	38	404,680	0.853	36	389,706	0.914	40	29,810	0.824	28
岐阜県	861,419	0.919	32	398,438	0.839	38	426,202	0.999	14	36,779	1.016	11
静岡県	816,694	0.871	42	377,017	0.794	44	410,808	0.963	26	28,869	0.798	34
愛知県	902,276	0.963	28	420,639	0.886	31	440,636	1.033	9	41,001	1.133	7
三重県	855,541	0.913	33	414,833	0.874	33	410,378	0.962	27	30,331	0.838	26
滋賀県	926,537	0.988	24	488,164	1.028	23	409,024	0.959	29	29,350	0.811	31
京都府	1,021,551	1.090	13	543,445	1.145	13	440,600	1.033	10	37,506	1.036	9
大阪府	1,076,776	1.149	5	547,129	1.153	12	476,902	1.118	1	52,746	1.457	1
兵庫県	1,016,453	1.084	14	513,560	1.082	16	460,944	1.081	3	41,949	1.159	5
奈良県	947,030	1.010	20	481,250	1.014	24	430,252	1.009	12	35,528	0.982	16
和歌山県	936,607	0.999	22	479,512	1.010	26	426,803	1.001	13	30,292	0.837	27
鳥取県	906,786	0.967	26	490,069	1.032	22	387,032	0.908	42	29,685	0.820	30
島根県	929,678	0.992	23	490,801	1.034	21	409,824	0.961	28	29,053	0.803	33
岡山県	982,924	1.049	16	522,438	1.101	15	423,056	0.992	18	37,429	1.034	10
広島県	1,027,839	1.097	11	511,181	1.077	17	471,051	1.105	2	45,607	1.260	2
山口県	1,025,476	1.094	12	576,502	1.215	9	416,756	0.977	24	32,218	0.890	20
徳島県	1,009,993	1.078	15	547,982	1.154	11	425,828	0.998	15	36,182	1.000	14
香川県	978,965	1.044	17	479,766	1.011	25	460,264	1.079	4	38,935	1.076	8
愛媛県	949,841	1.013	19	494,941	1.043	19	424,201	0.995	17	30,699	0.848	24
高知県	1,143,662	1.220	1	695,355	1.465	1	417,134	0.978	23	31,172	0.861	22
福岡県	1,130,932	1.207	2	641,296	1.351	2	445,753	1.045	7	43,882	1.212	3
佐賀県	1,055,874	1.126	6	570,011	1.201	10	450,895	1.057	6	34,968	0.966	17
長崎県	1,087,297	1.160	3	609,503	1.284	5	441,536	1.035	8	36,259	1.002	13
熊本県	1,049,238	1.119	8	597,613	1.259	7	418,827	0.982	21	32,798	0.906	19
大分県	1,046,185	1.116	9	592,630	1.249	8	425,022	0.997	16	28,533	0.788	36
宮崎県	902,647	0.963	27	464,586	0.979	27	408,828	0.959	30	29,233	0.808	32
鹿児島県	1,080,845	1.153	4	634,521	1.337	3	419,631	0.984	20	26,693	0.738	42
沖縄県	1,033,746	1.103	10	612,047	1.289	4	395,882	0.928	37	25,816	0.713	43

図表4-3 1人当たり医療費の地域差

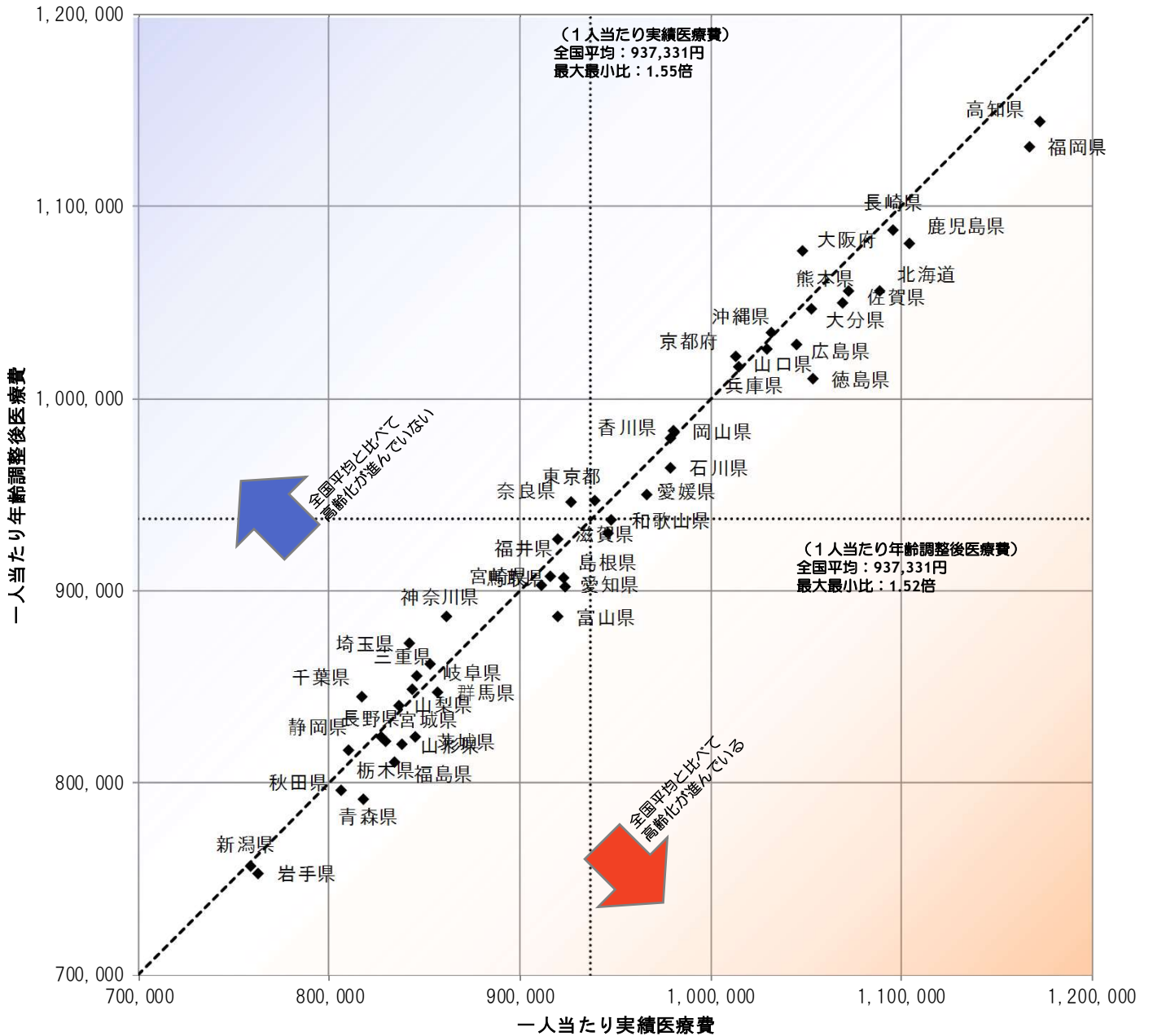
<対全国比（1人当たり実績医療費）>



<地域差指数（1人当たり年齢調整後医療費）>



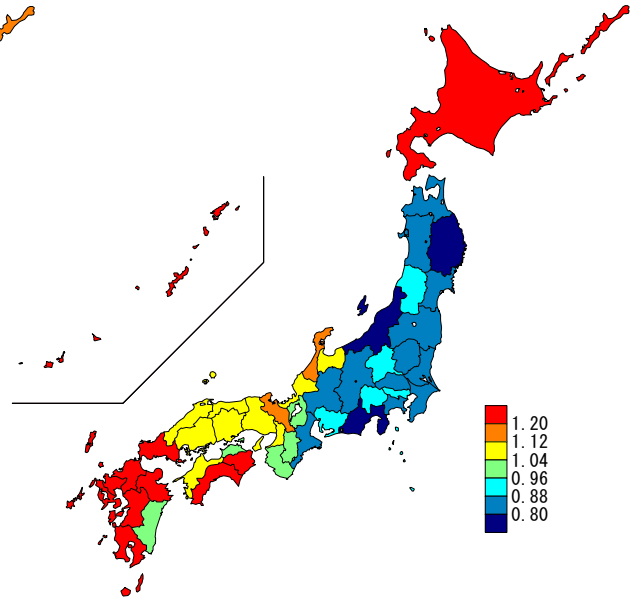
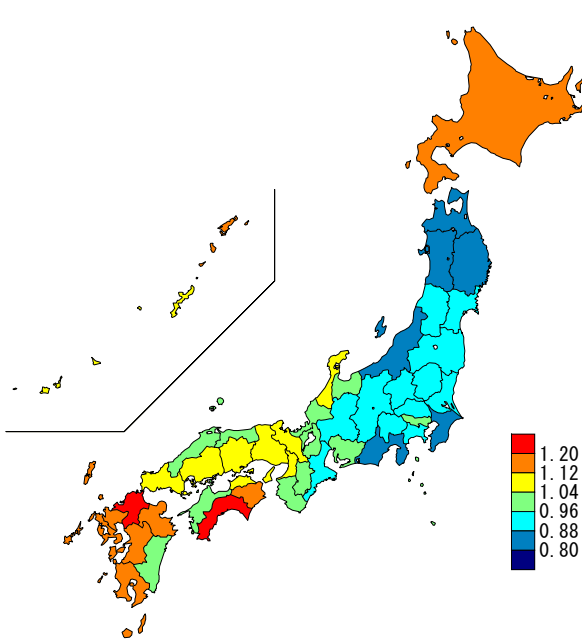
図表4-4 1人当たり実績医療費と年齢調整後医療費の関係



図表4-5 医療費マップ（対全国比（1人あたり実績医療費））

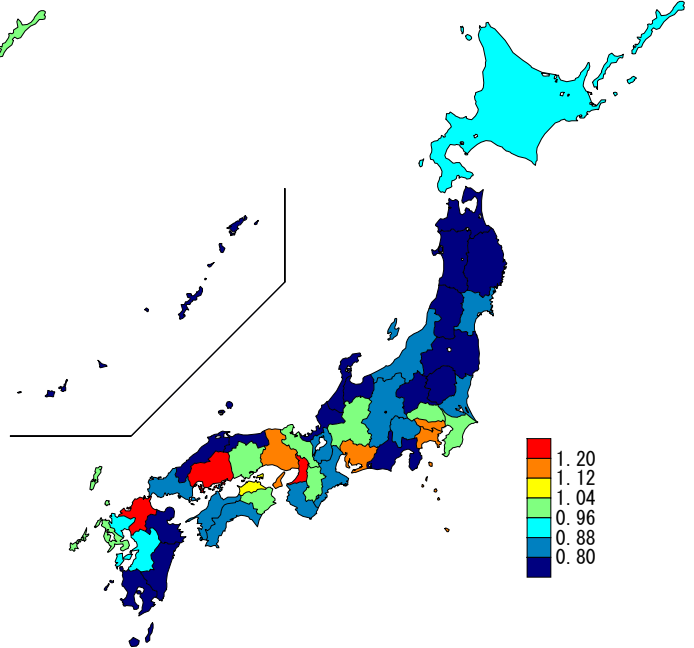
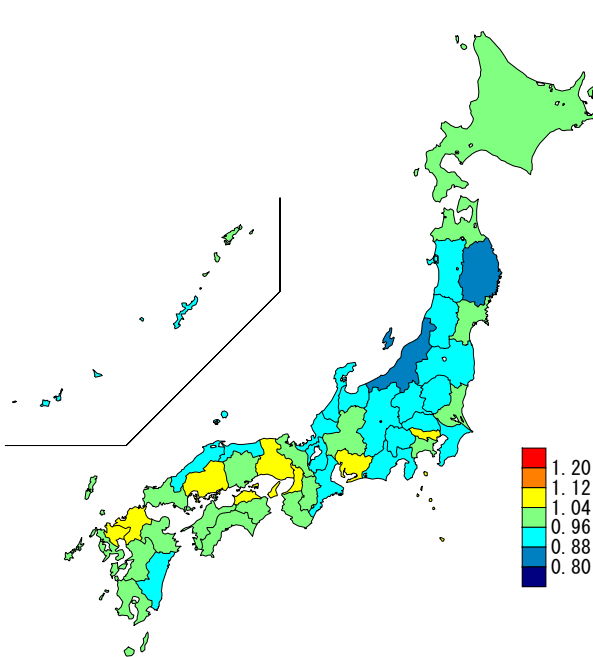
<診療種別計>

<入院>



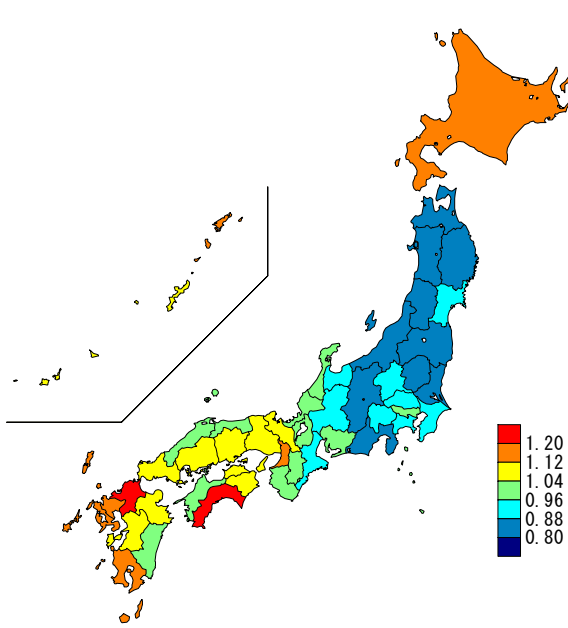
<入院外>

<歯科>

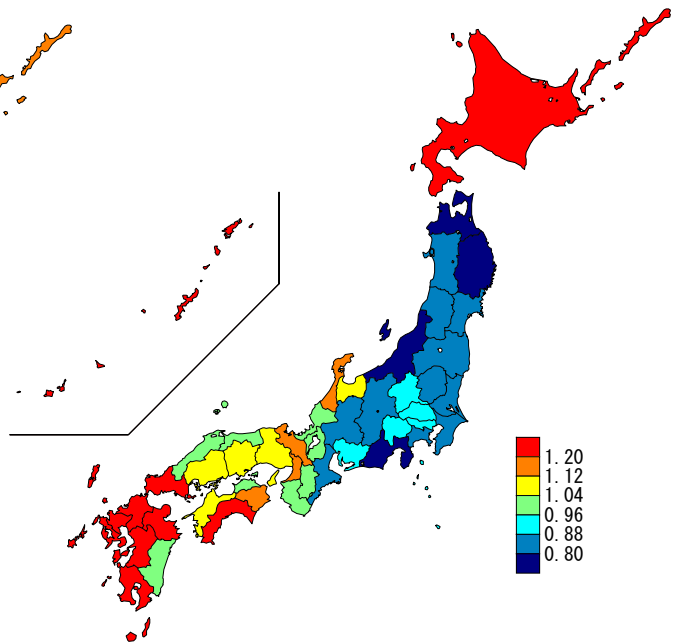


図表4-6 医療費マップ（地域差指数（1人当たり年齢調整後医療費））

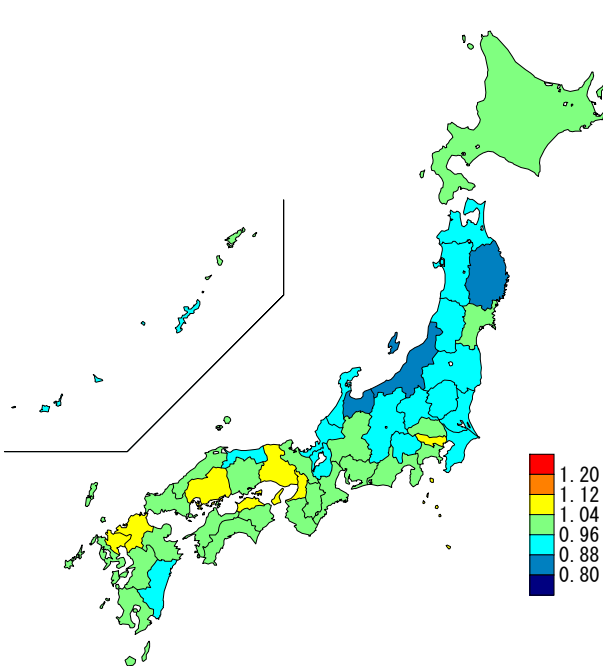
<診療種別計>



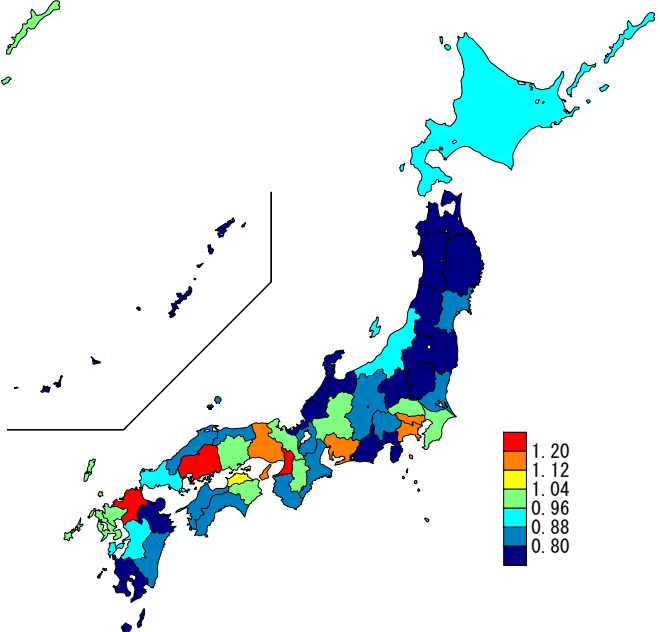
<入院>



<入院外>



<歯科>



IV 後期高齢者医療制度の地域差  
(2) 総括表

図表4-7 1人当たり年齢調整後医療費の上位及び下位5都道府県の推移

	上位5都道府県									
	1位		2位		3位		4位		5位	
平成26年度 (2014年度)	福岡県	1,129,968円 1.232	高知県	1,105,749円 1.206	長崎県	1,073,455円 1.170	大阪府	1,063,066円 1.159	北海道	1,052,776円 1.148
平成27年度 (2015年度)	高知県	1,150,521円 1.232	福岡県	1,142,791円 1.224	長崎県	1,090,466円 1.168	大阪府	1,077,265円 1.154	佐賀県	1,067,728円 1.144
平成28年度 (2016年度)	福岡県	1,117,809円 1.217	高知県	1,117,565円 1.216	長崎県	1,074,323円 1.169	大阪府	1,059,882円 1.154	佐賀県	1,050,327円 1.143
平成29年度 (2017年度)	高知県	1,131,337円 1.218	福岡県	1,123,244円 1.210	長崎県	1,082,833円 1.166	大阪府	1,070,298円 1.153	北海道	1,052,644円 1.134
平成30年度 (2018年度)	高知県	1,137,471円 1.227	福岡県	1,123,820円 1.213	長崎県	1,083,690円 1.169	大阪府	1,064,582円 1.149	鹿児島県	1,060,838円 1.145
令和元年度 (2019年度)	高知県	1,143,662円 1.220	福岡県	1,130,932円 1.207	長崎県	1,087,297円 1.160	鹿児島県	1,080,845円 1.153	大阪府	1,076,776円 1.149

	下位5都道府県									
	47位		46位		45位		44位		43位	
平成26年度 (2014年度)	新潟県	741,291円 0.808	岩手県	748,896円 0.817	青森県	778,940円 0.849	山形県	784,604円 0.855	長野県	789,147円 0.860
平成27年度 (2015年度)	新潟県	751,887円 0.805	岩手県	754,024円 0.808	青森県	798,153円 0.855	秋田県	800,533円 0.858	山形県	805,113円 0.862
平成28年度 (2016年度)	岩手県	737,736円 0.803	新潟県	741,566円 0.807	秋田県	785,494円 0.855	山形県	788,063円 0.858	青森県	788,353円 0.858
平成29年度 (2017年度)	岩手県	748,017円 0.806	新潟県	748,990円 0.807	秋田県	787,938円 0.849	青森県	792,402円 0.853	山形県	798,157円 0.860
平成30年度 (2018年度)	岩手県	746,618円 0.806	新潟県	749,682円 0.809	秋田県	785,766円 0.848	青森県	788,394円 0.851	福島県	803,046円 0.866
令和元年度 (2019年度)	岩手県	752,908円 0.803	新潟県	757,024円 0.808	青森県	791,695円 0.845	秋田県	796,111円 0.849	福島県	811,038円 0.865

注) 上段：1人当たり年齢調整後医療費、下段：地域差指数

図表4-8 診療種別最大・最小の推移

	計			入院						
	最大	最小	最大/最小	最大	最小	最大/最小				
平成26年度 (2014年度)	福岡県	1,129,968円 1.232	新潟県	741,291円 0.808	1.52倍	高知県	658,456円 1.439	新潟県	341,611円 0.746	1.93倍
平成27年度 (2015年度)	高知県	1,150,521円 1.232	新潟県	751,887円 0.805	1.53倍	高知県	681,904円 1.484	岩手県	341,074円 0.742	2.00倍
平成28年度 (2016年度)	福岡県	1,117,809円 1.217	岩手県	737,736円 0.803	1.52倍	高知県	668,014円 1.457	岩手県	337,568円 0.736	1.98倍
平成29年度 (2017年度)	高知県	1,131,337円 1.218	岩手県	748,017円 0.806	1.51倍	高知県	681,459円 1.462	岩手県	345,199円 0.741	1.97倍
平成30年度 (2018年度)	高知県	1,137,471円 1.227	岩手県	746,618円 0.806	1.52倍	高知県	693,486円 1.475	岩手県	349,816円 0.744	1.98倍
令和元年度 (2019年度)	高知県	1,143,662円 1.220	岩手県	752,908円 0.803	1.52倍	高知県	695,355円 1.465	岩手県	353,791円 0.745	1.97倍

	入院外			歯科						
	最大	最小	最大/最小	最大	最小	最大/最小				
平成26年度 (2014年度)	広島県	495,775円 1.160	富山県	361,773円 0.846	1.37倍	大阪府	48,441円 1.516	青森県	18,645円 0.584	2.60倍
平成27年度 (2015年度)	広島県	511,143円 1.159	富山県	376,211円 0.853	1.36倍	大阪府	49,034円 1.496	青森県	19,140円 0.584	2.56倍
平成28年度 (2016年度)	広島県	482,955円 1.131	富山県	364,529円 0.854	1.32倍	大阪府	49,703円 1.489	青森県	19,315円 0.578	2.57倍
平成29年度 (2017年度)	大阪府	480,629円 1.122	富山県	365,550円 0.853	1.31倍	大阪府	50,404円 1.480	青森県	19,780円 0.581	2.55倍
平成30年度 (2018年度)	大阪府	472,227円 1.120	富山県	359,111円 0.852	1.31倍	大阪府	51,366円 1.464	青森県	20,477円 0.584	2.51倍
令和元年度 (2019年度)	大阪府	476,902円 1.118	新潟県	363,239円 0.852	1.31倍	大阪府	52,746円 1.457	青森県	21,122円 0.584	2.50倍

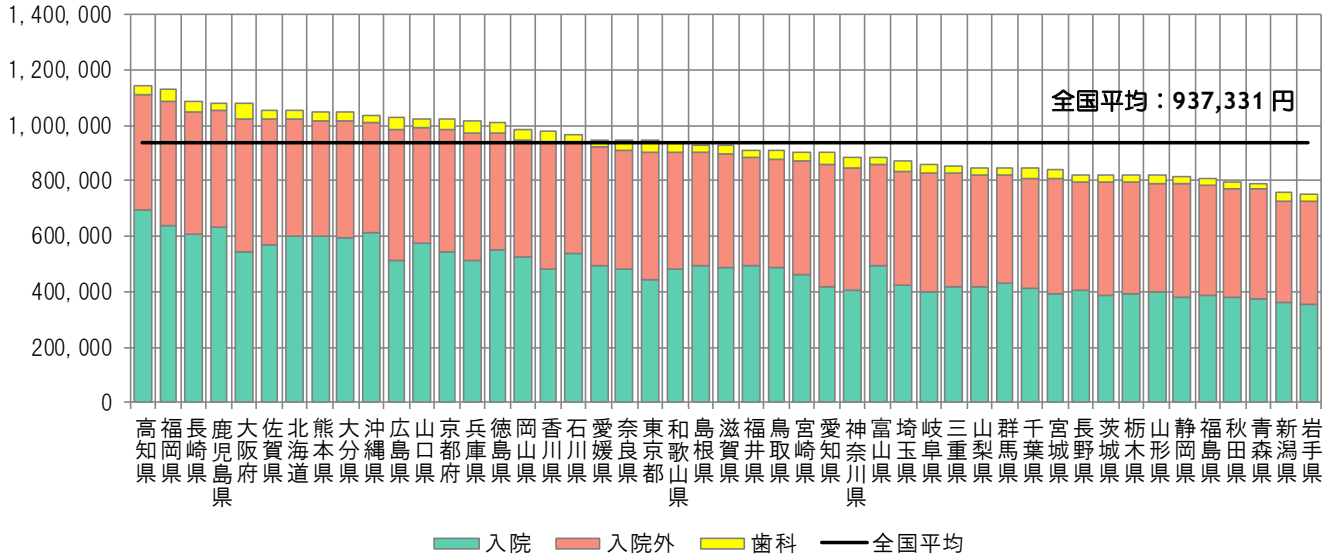
注) 上段：1人当たり年齢調整後医療費、下段：地域差指数



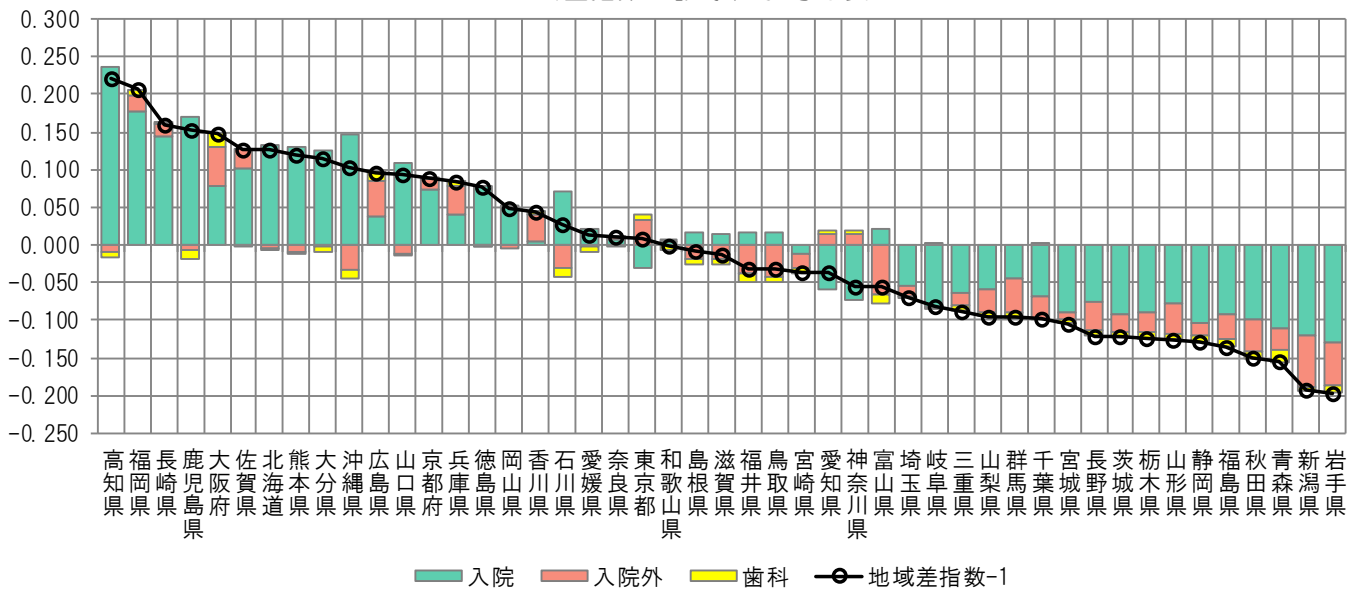
(3) 地域差（診療種別計）に対する各種寄与

図表4-9 診療種別寄与度

<1人当たり年齢調整後医療費の診療種別内訳>



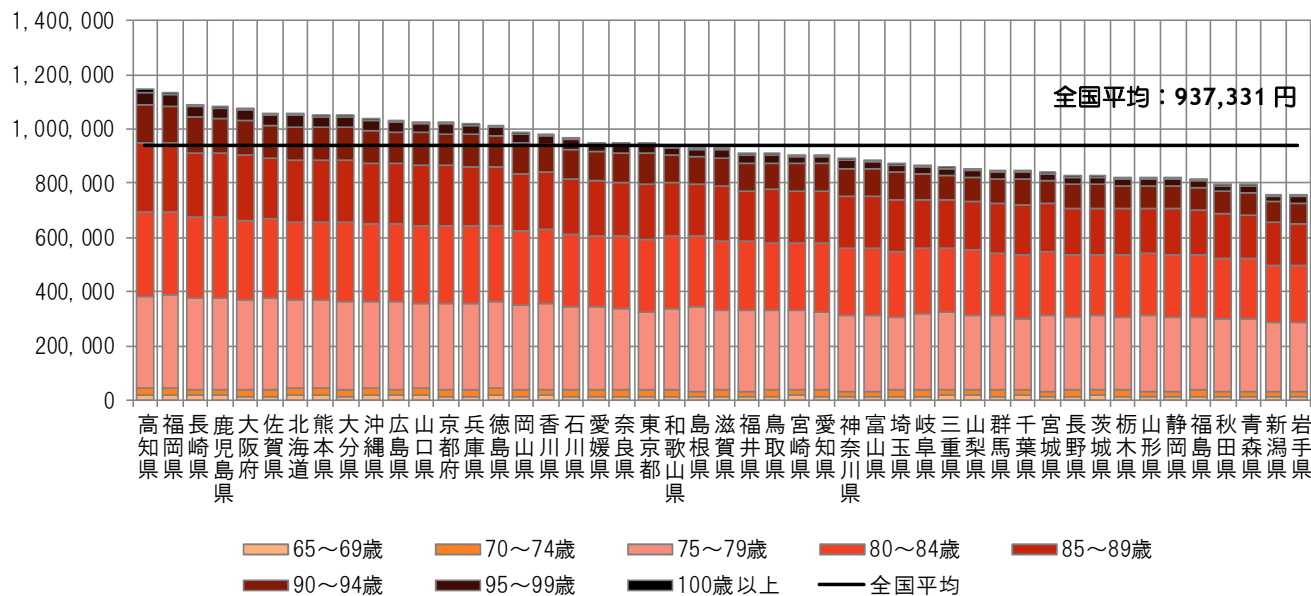
<地域差指数の診療種別寄与度>



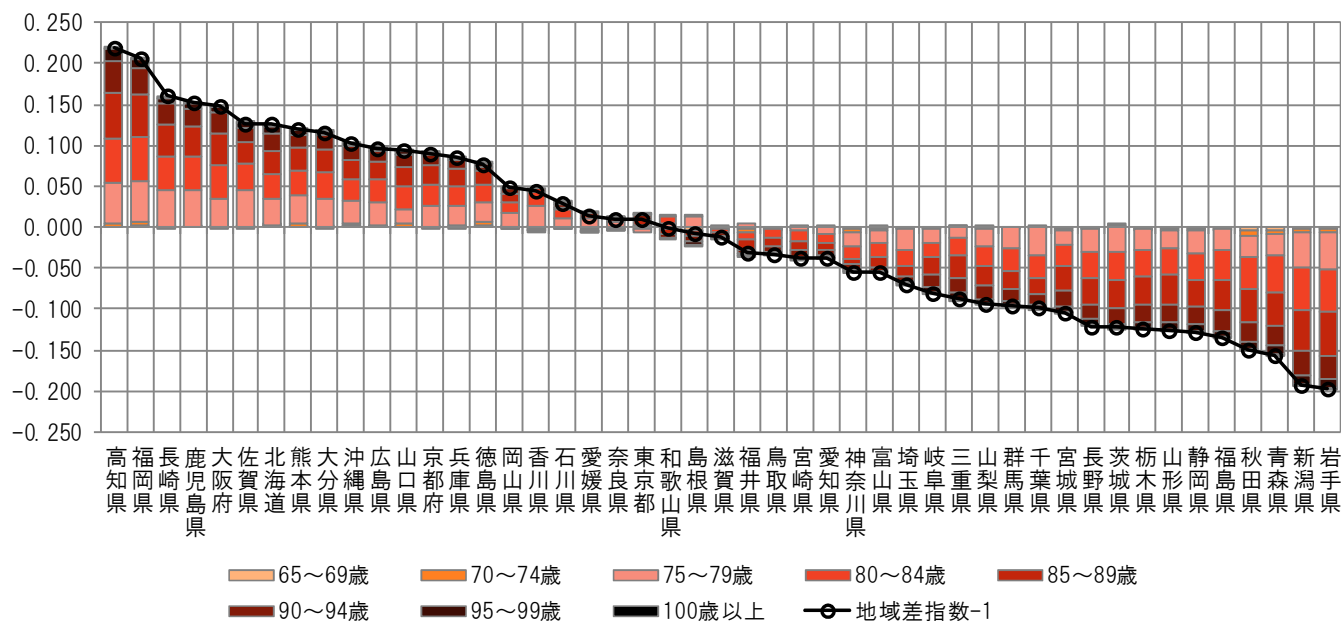
注) 各都道府県の地域差指数の全国平均からのかい離（地域差指数-1）を診療種別の寄与度に分解したものの。

図表4-10 年齢階級別寄与度

< 1人当たり年齢調整後医療費の年齢階級別内訳 >



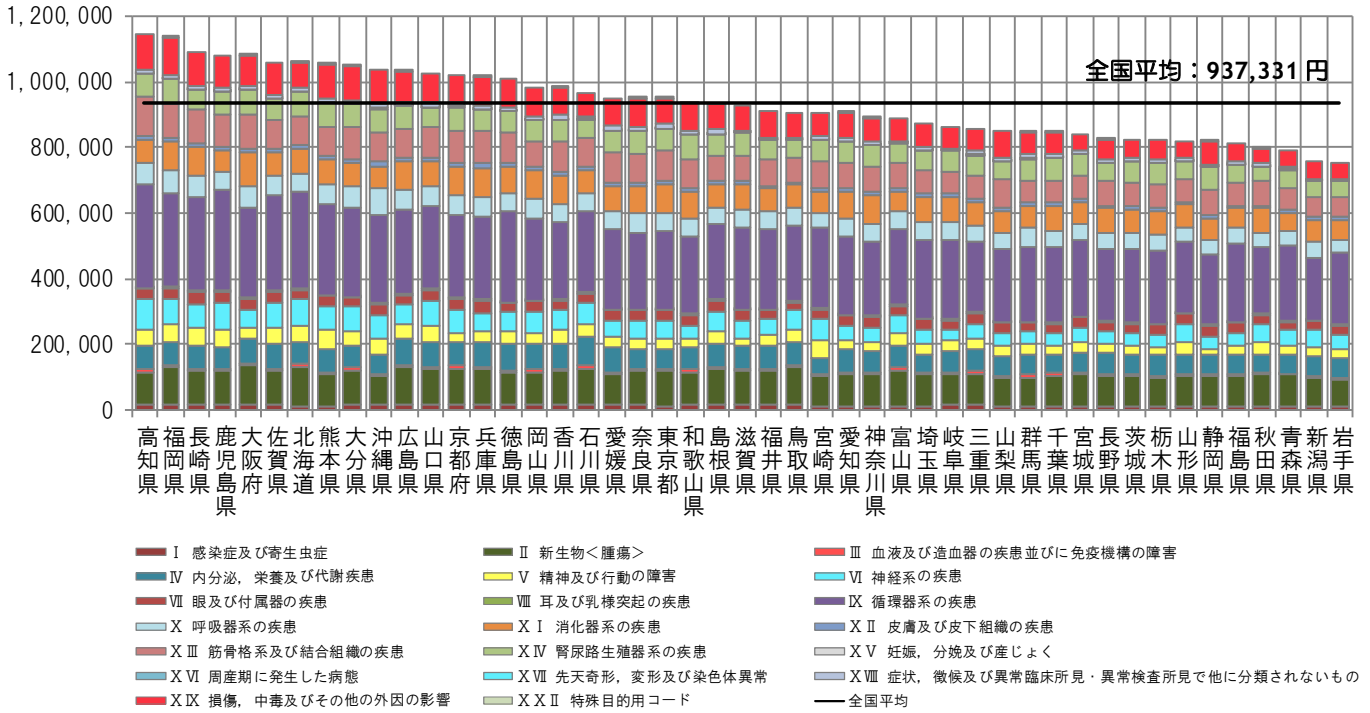
< 地域差指数の年齢階級別寄与度 >



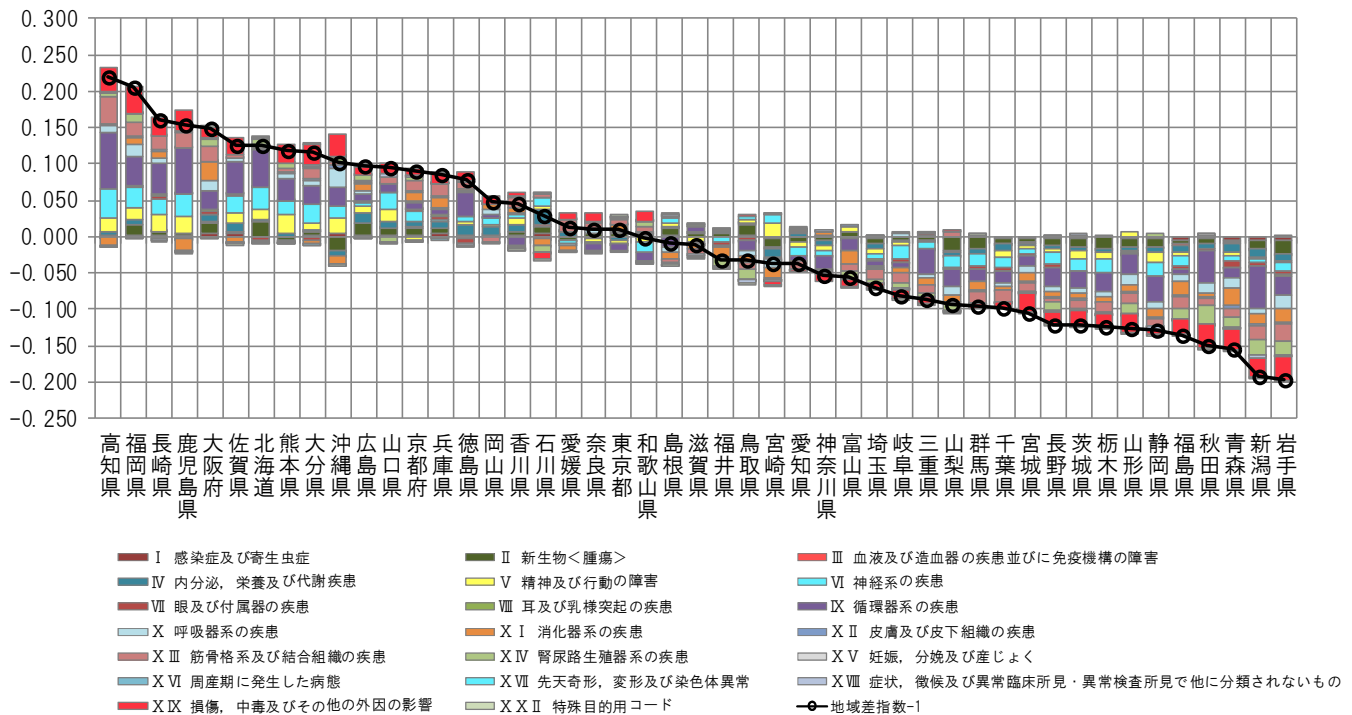
注) 各都道府県の地域差指数の全国平均からのかい離（地域差指数-1）を年齢階級別の寄与度に分解したもの。

図表4-11 疾病分類別寄与度

< 1人当たり年齢調整後医療費の疾病分類別内訳 >



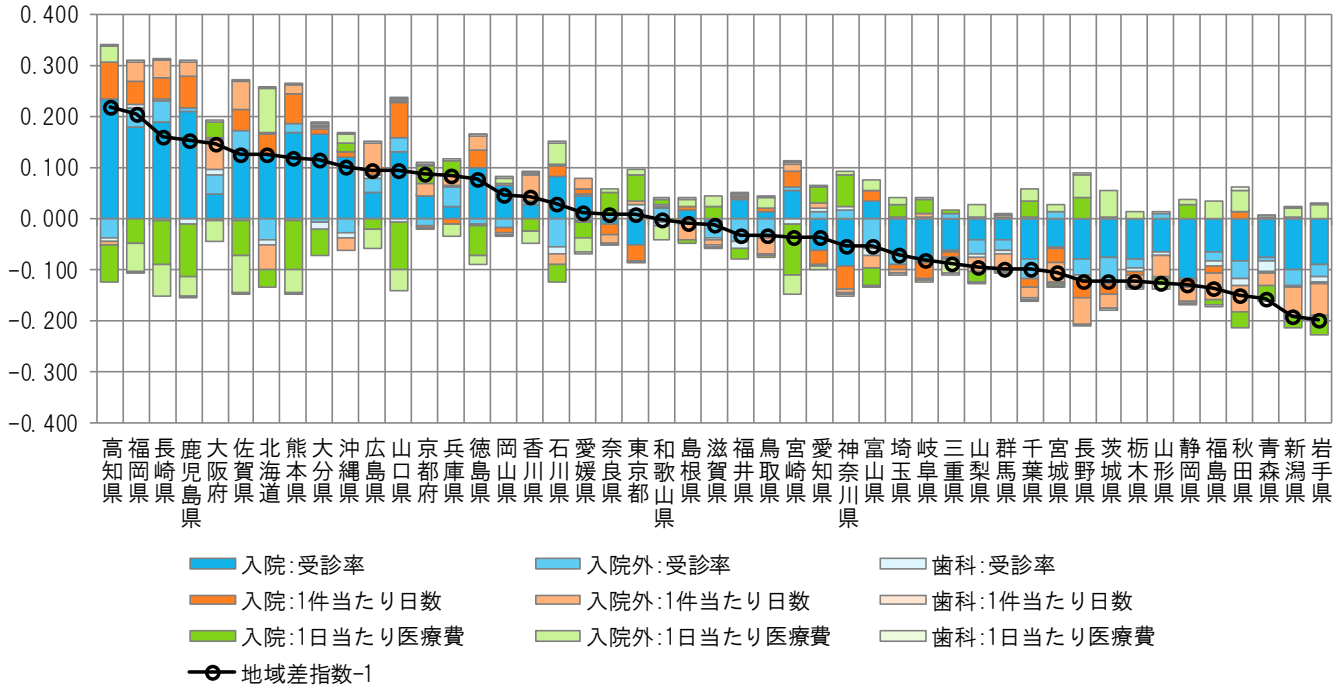
< 地域差指数の疾病分類別寄与度 >



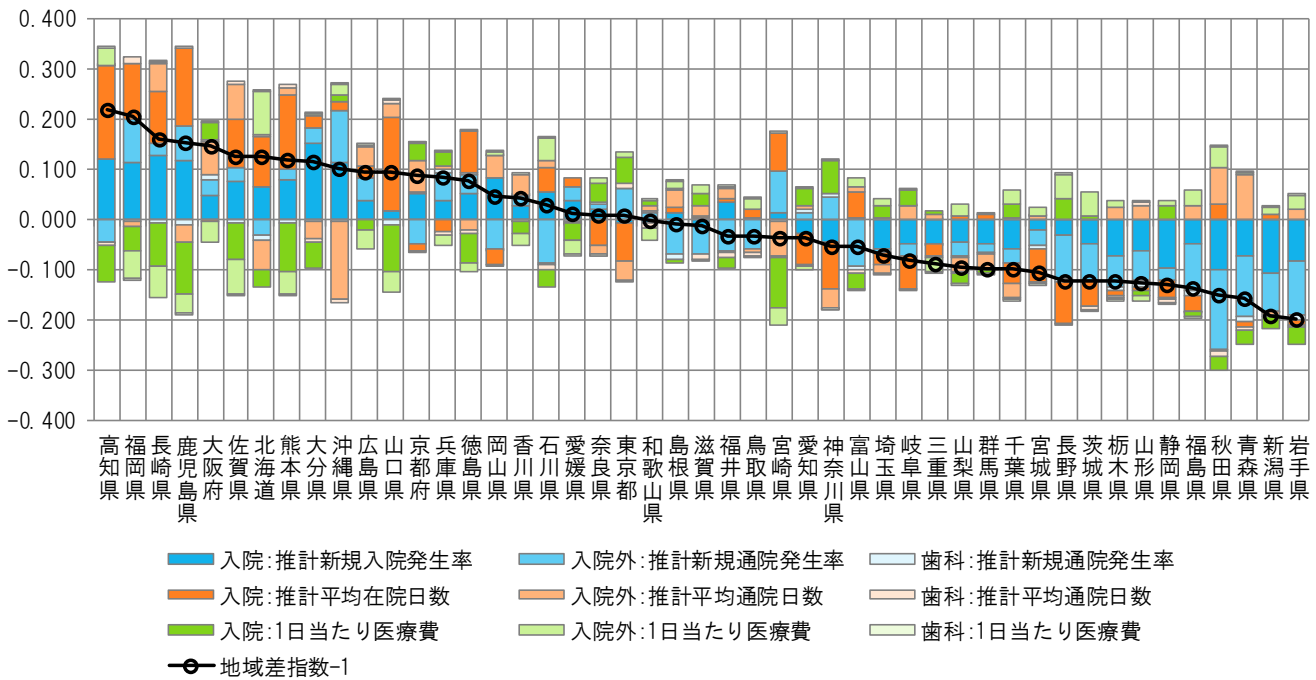
注) 各都道府県の地域差指数の全国平均からのかい離（地域差指数-1）を疾病分類別の寄与度に分解したものの。

図表4-12 三要素別寄与度

＜地域差指数の診療種別三要素別寄与度＞



＜地域差指数の診療種別新三要素別寄与度＞

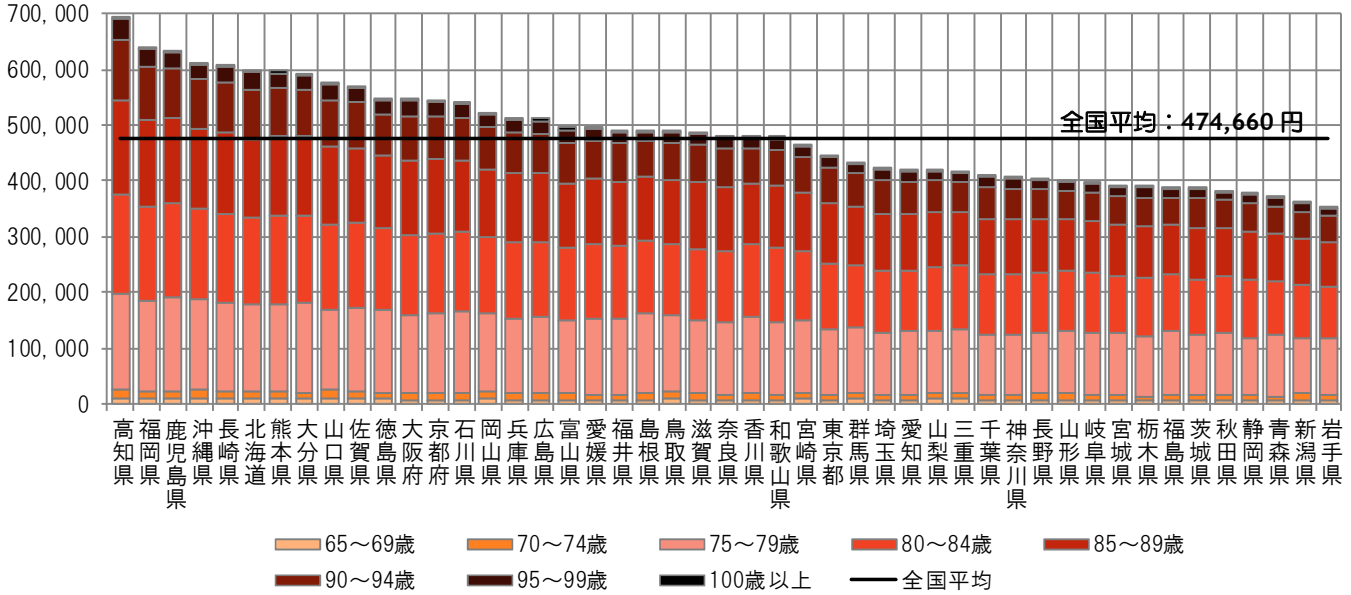


注) 各都道府県の地域差指数の全国平均からのかい離（地域差指数－1）を診療種別三要素別/新三要素別の寄与度に分解したものを。

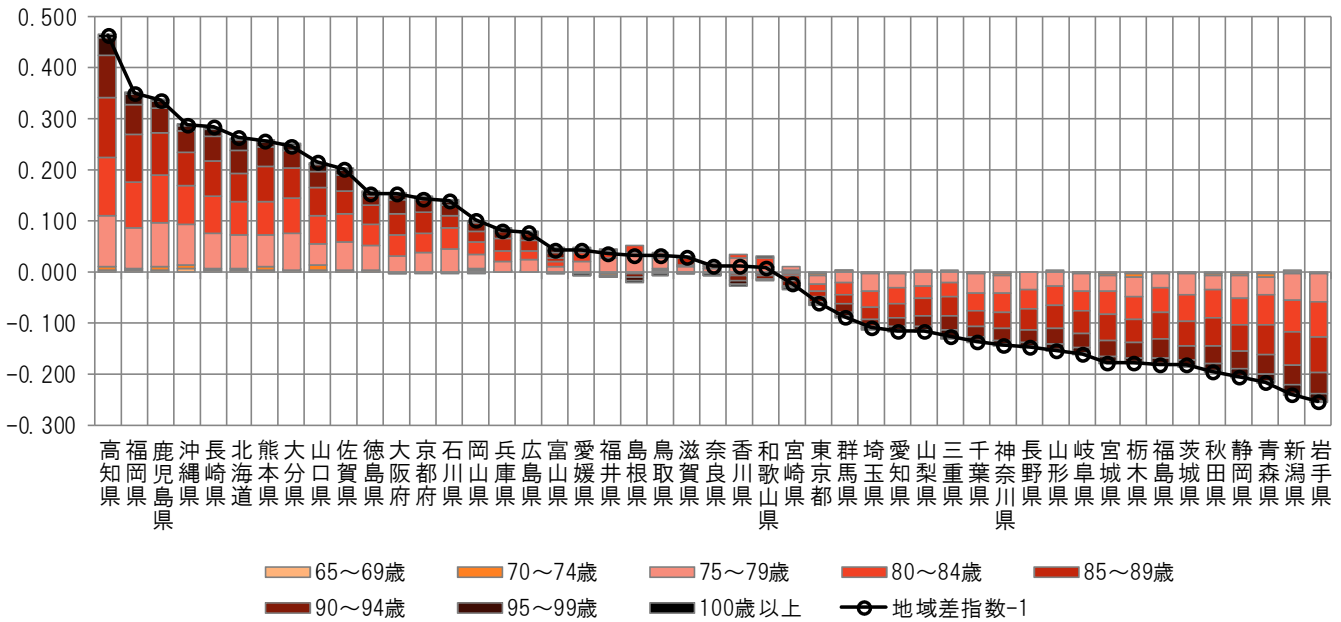
(4) 地域差（入院）に対する各種寄与

図表4-13 年齢階級別寄与度

< 1人当たり年齢調整後医療費の年齢階級別内訳 >



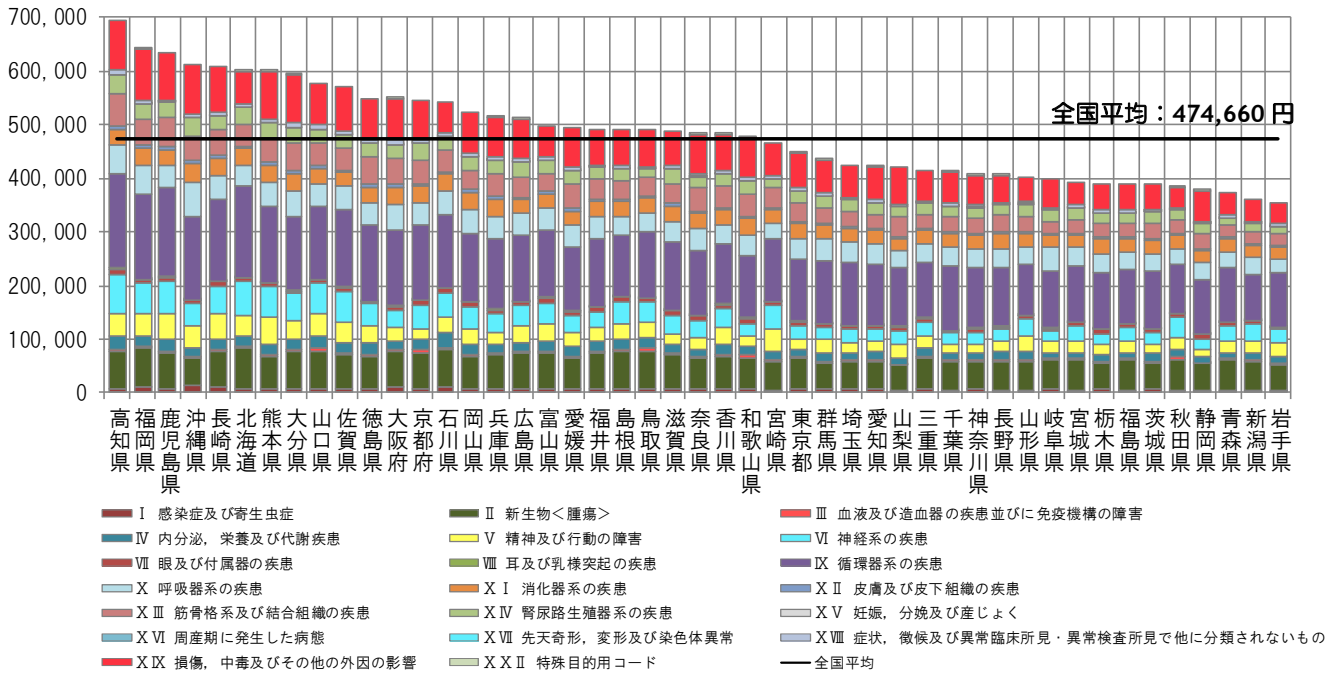
< 地域差指数の年齢階級別寄与度 >



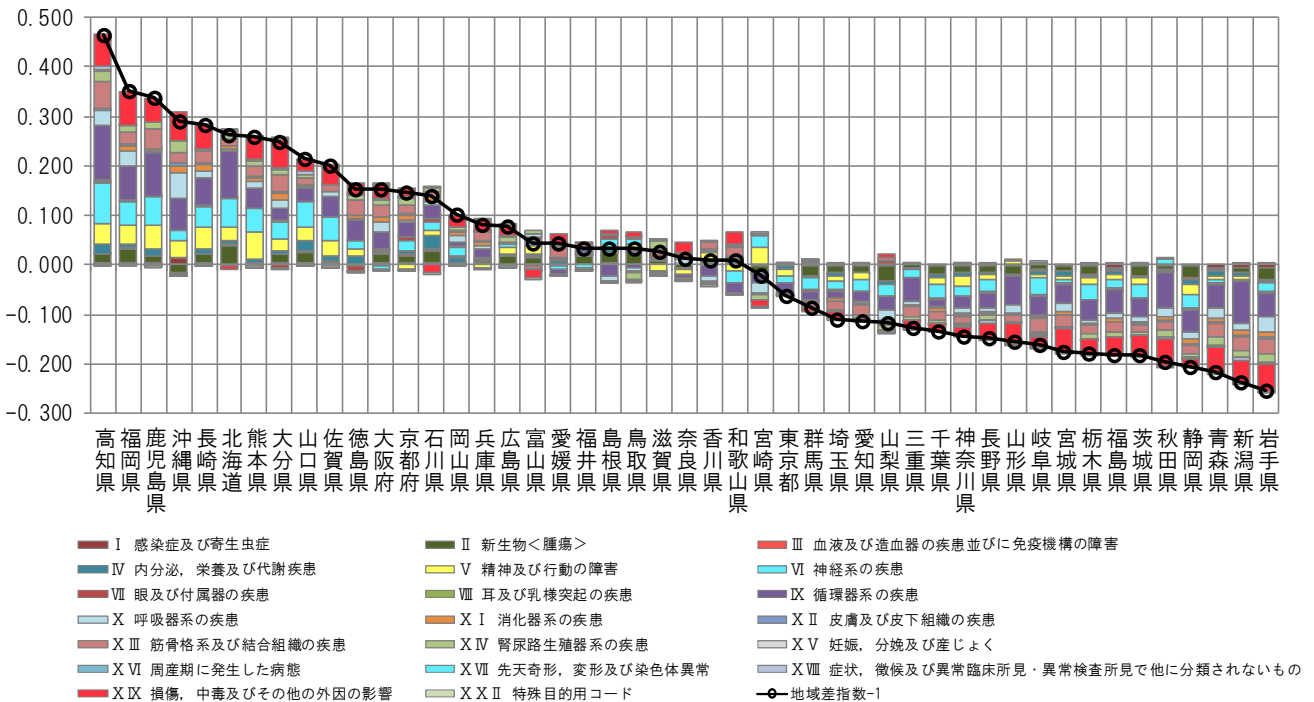
注) 各都道府県の地域差指数の全国平均からの乖離（地域差指数-1）を年齢階級別の寄与度に分解したものの。

図表4-14 疾病分類別寄与度

< 1人当たり年齢調整後医療費の疾病分類別内訳 >



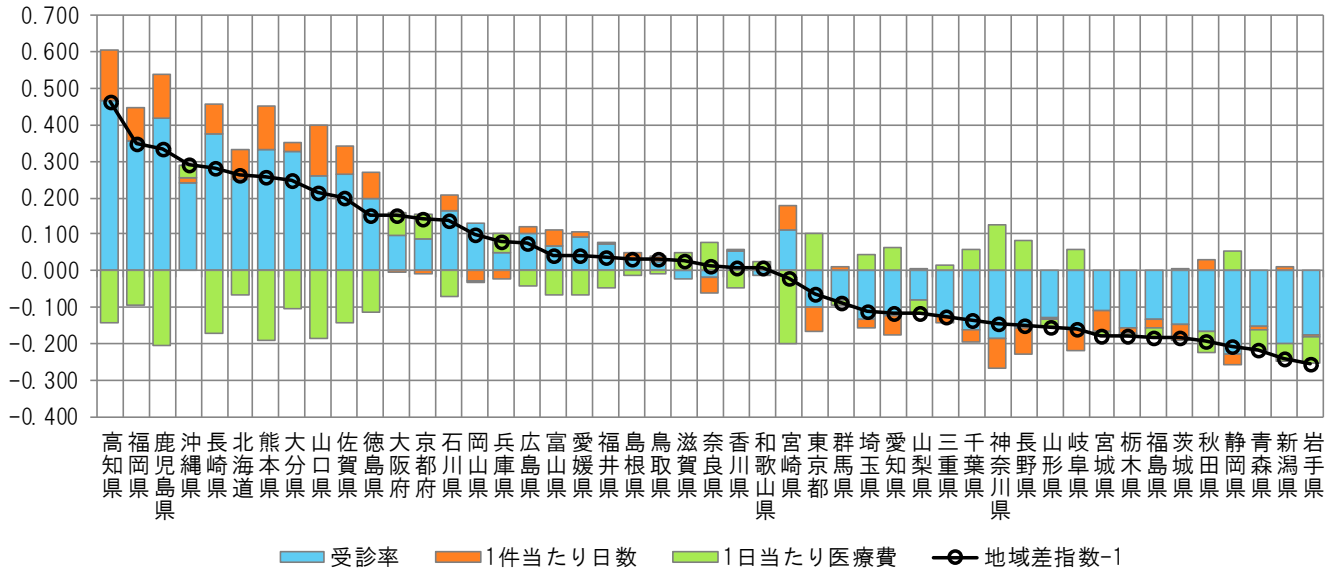
< 地域差指数の疾病分類別寄与度 >



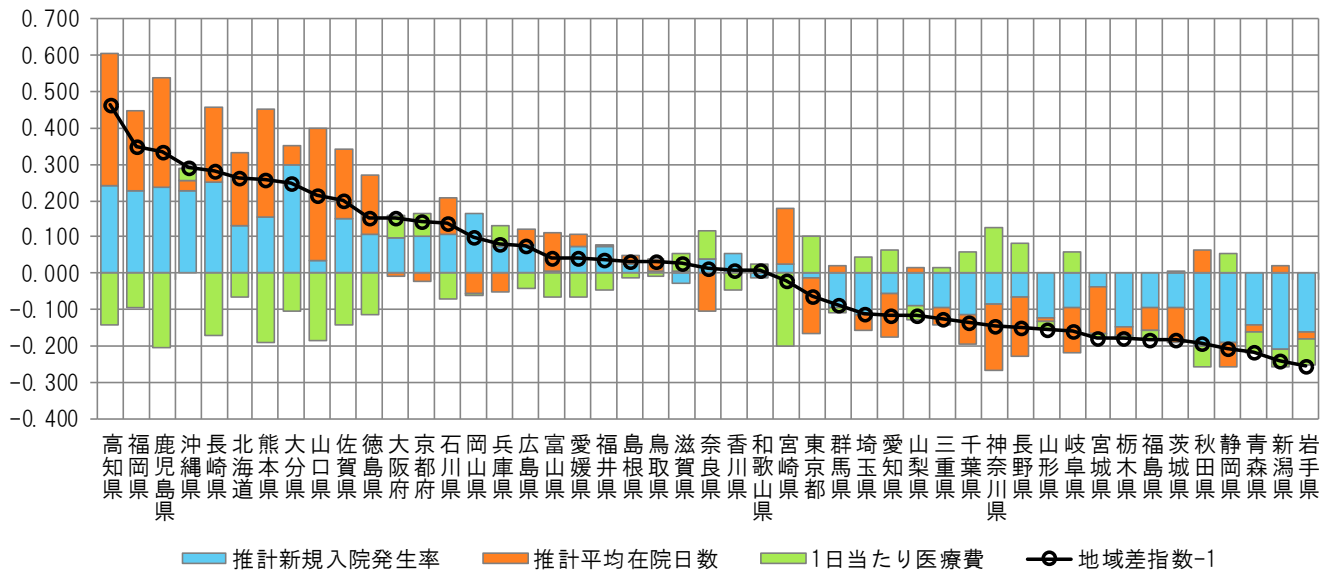
注) 各都道府県の地域差指数の全国平均からのかい離(地域差指数-1)を疾病分類別の寄与度に分解したもの。

図表4-15 三要素別寄与度

<地域差指数の三要素別寄与度>



<地域差指数の新三要素別寄与度>

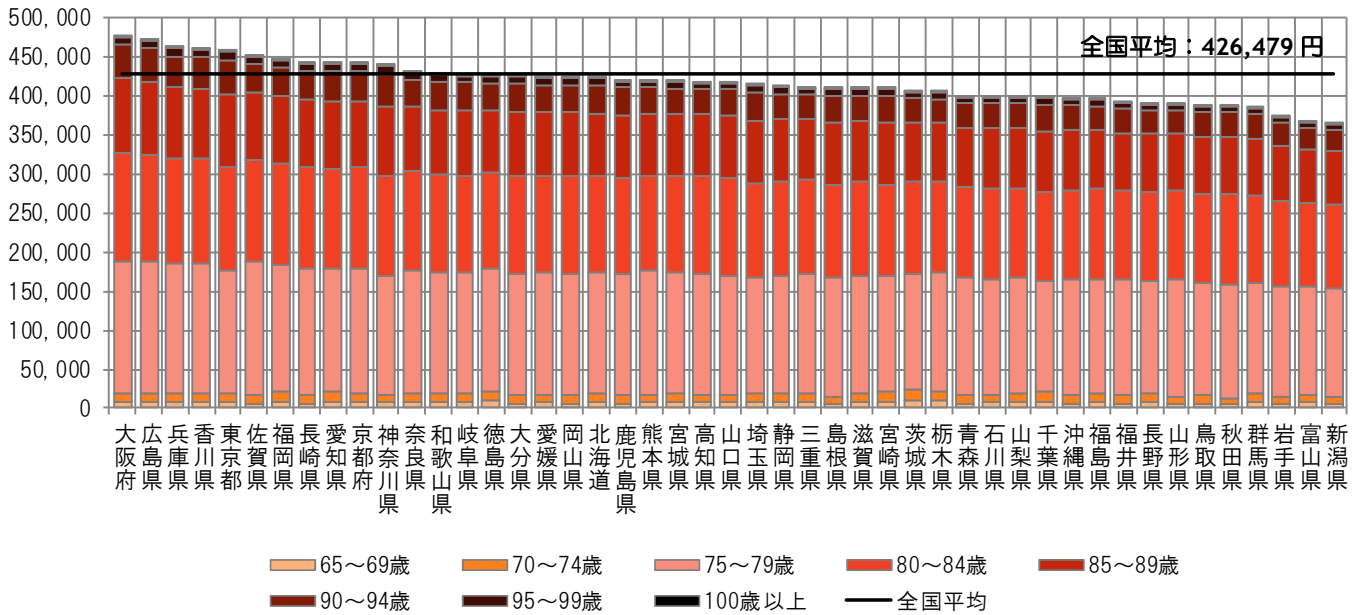


注) 各都道府県の地域差指数の全国平均からのかい離（地域差指数-1）を三要素別/新三要素別の寄与度に分解したものの。

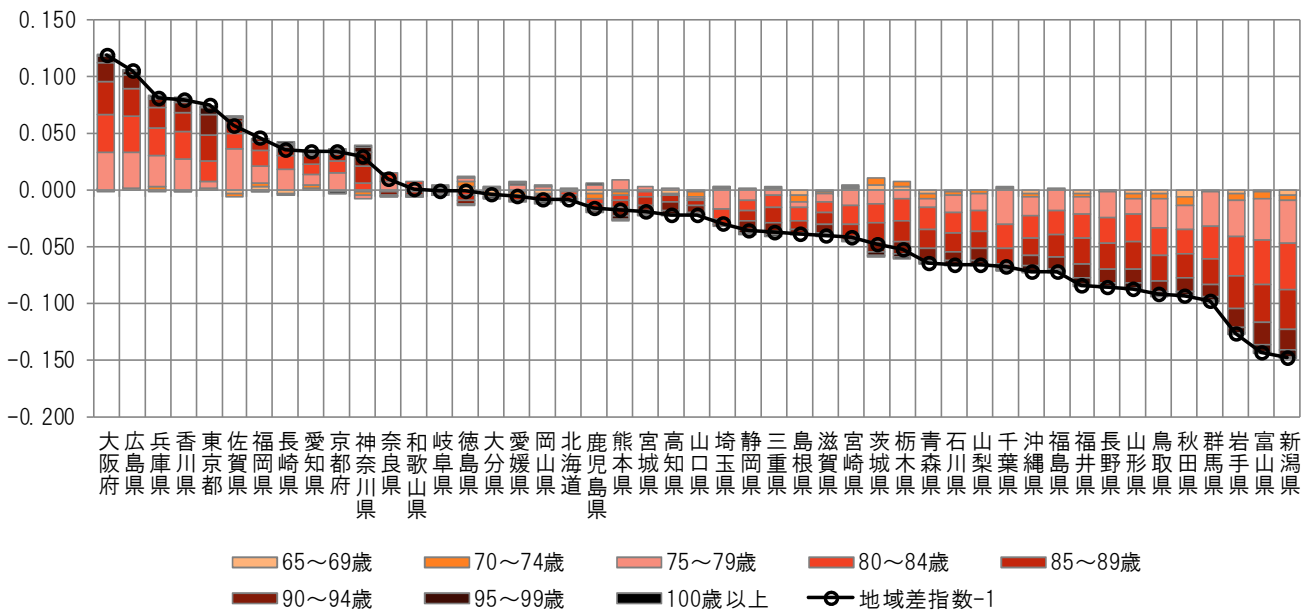
(5) 地域差（入院外）に対する各種寄与

図表4-16 年齢階級別寄与度

< 1人当たり年齢調整後医療費の年齢階級別内訳 >



< 地域差指数の年齢階級別寄与度 >

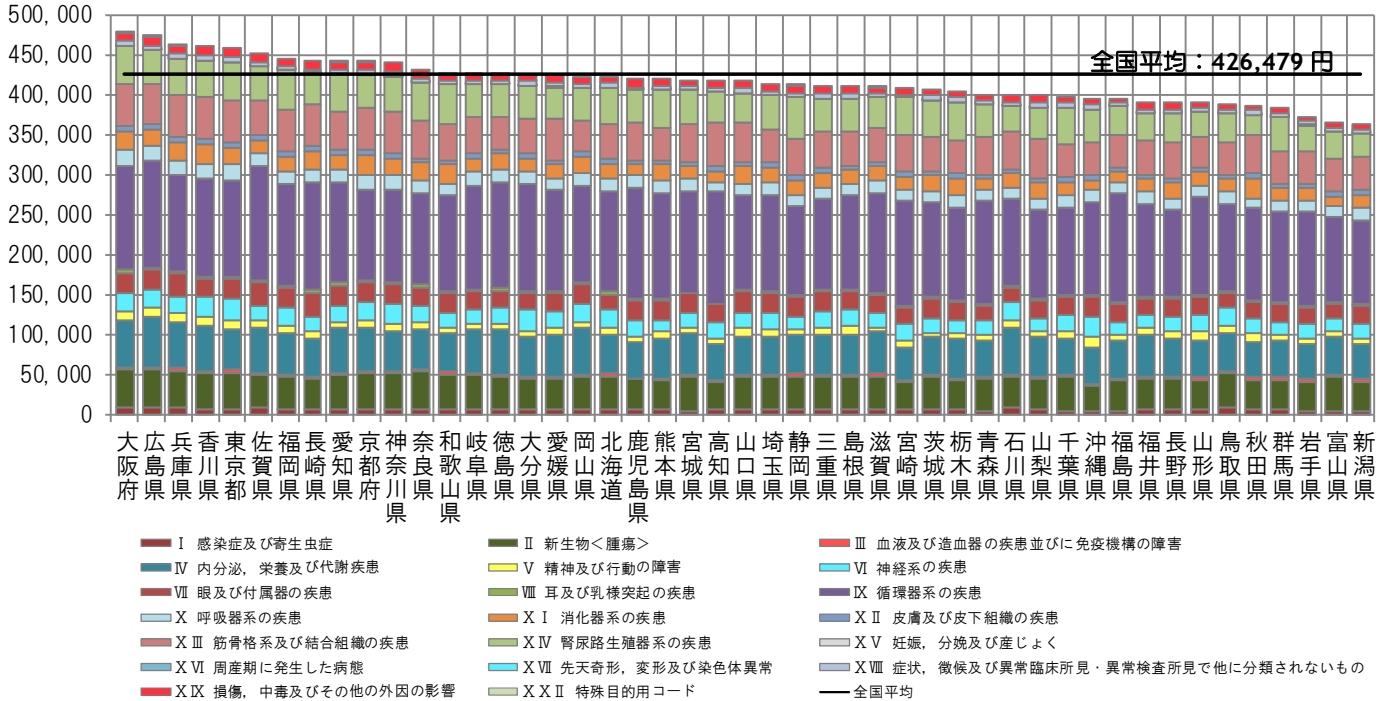


注) 各都道府県の地域差指数の全国平均からのかい離（地域差指数-1）を年齢階級別の寄与度に分解したものの。

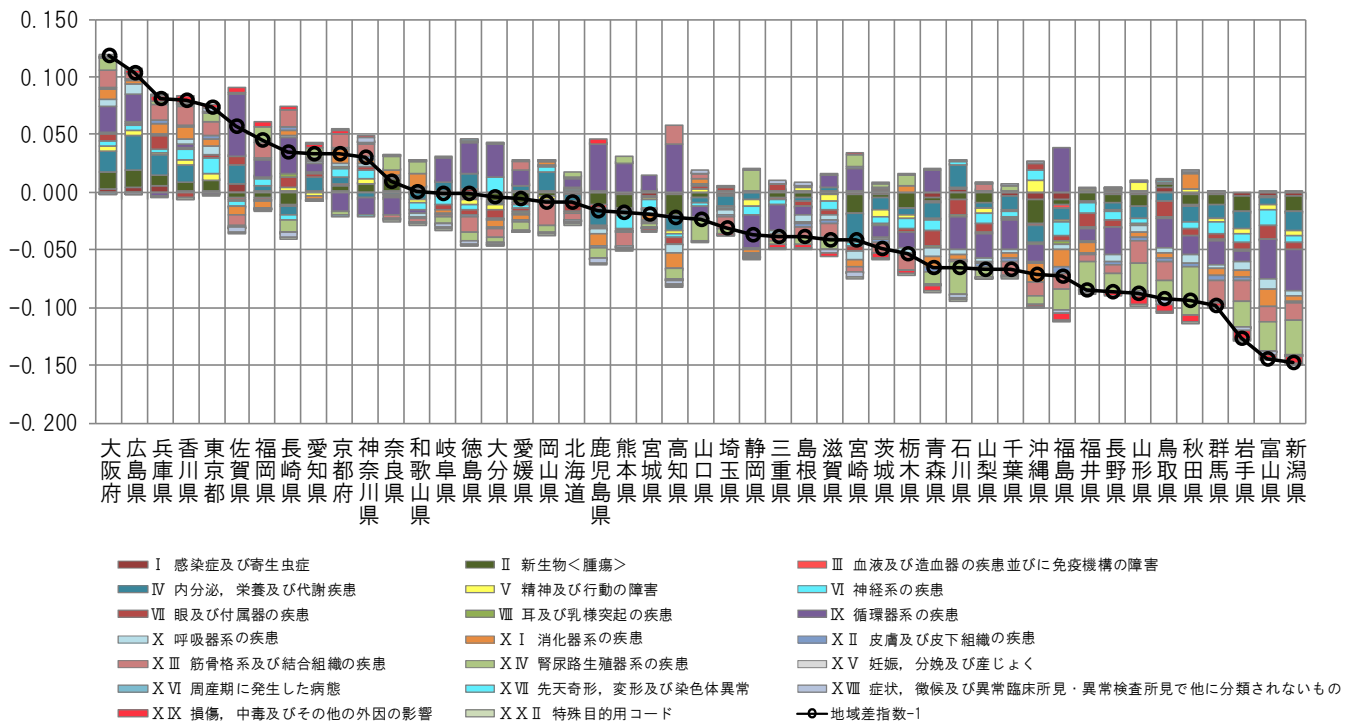


図表4-17 疾病分類別寄与度

< 1人当たり年齢調整後医療費の疾病分類別内訳 >



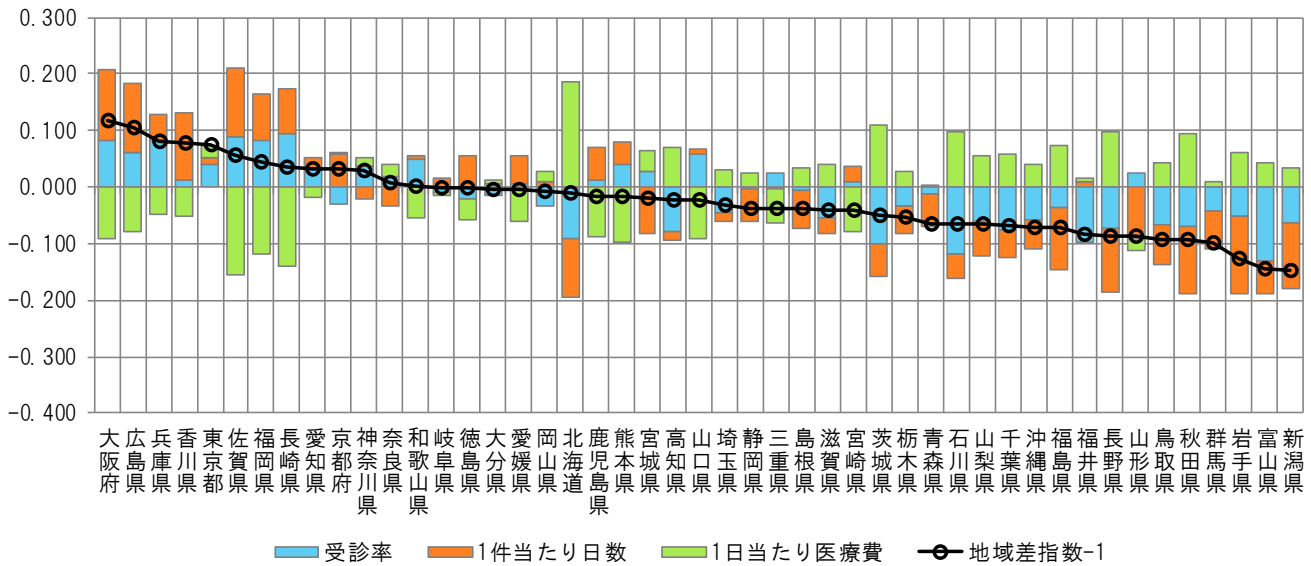
< 地域差指数の疾病分類別寄与度 >



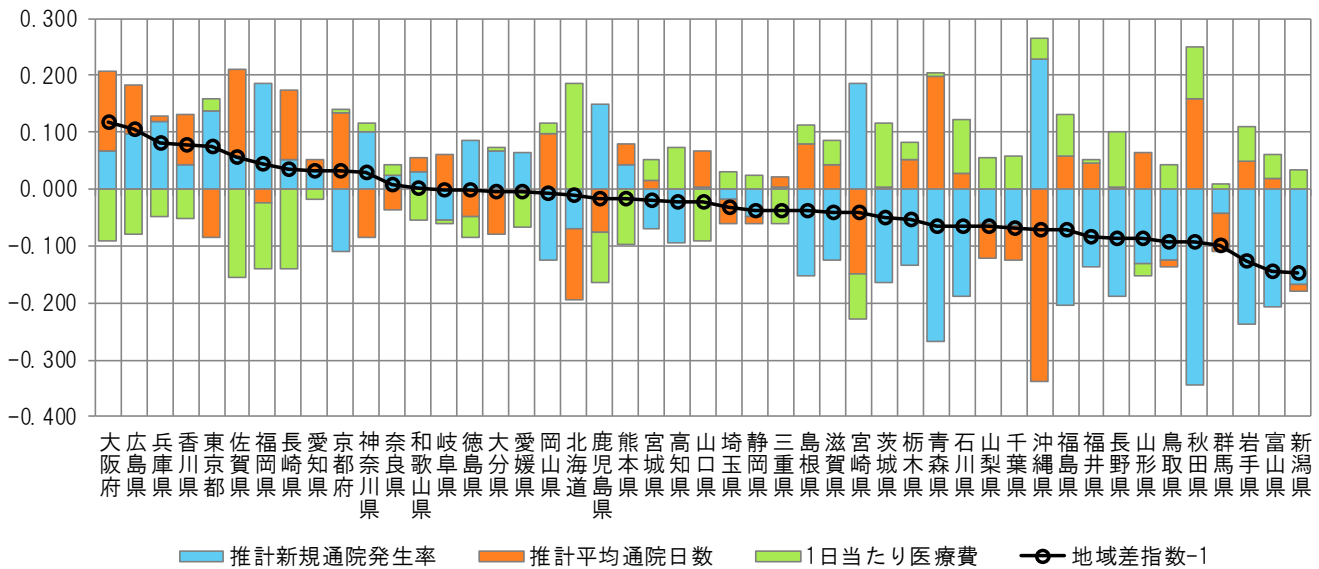
注) 各都道府県の地域差指数の全国平均からのかい離(地域差指数-1)を疾病分類別の寄与度に分解したもの。

図表4-18 三要素別寄与度

＜地域差指数の三要素別寄与度＞



＜地域差指数の新三要素別寄与度＞

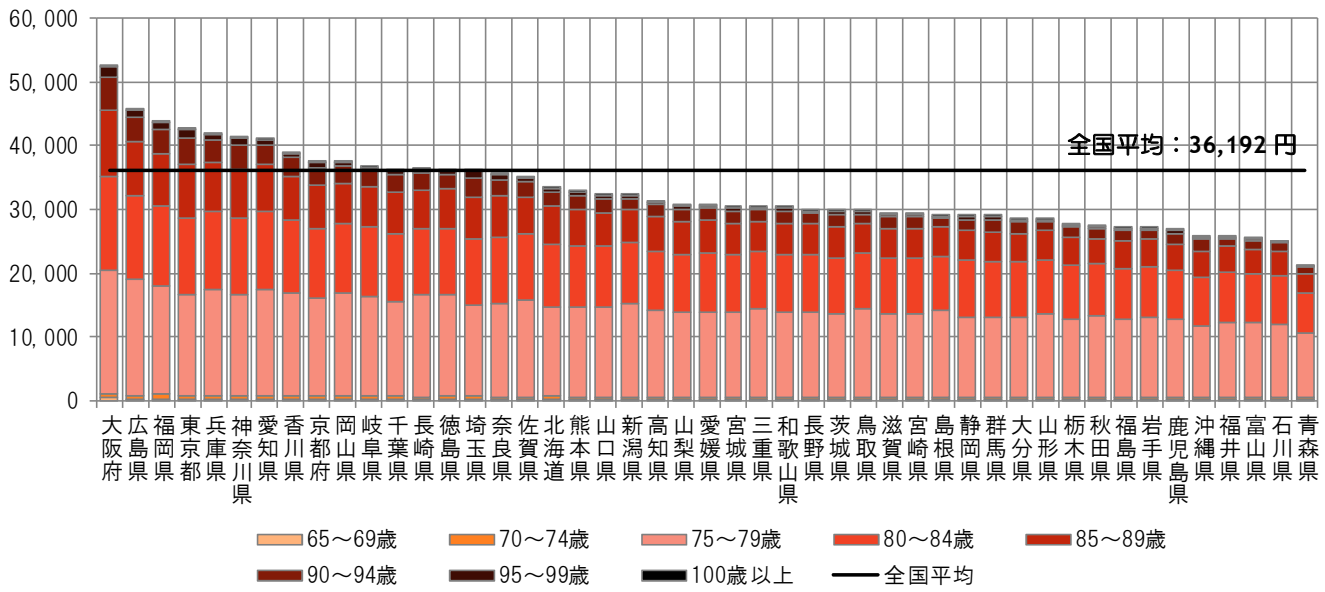


注) 各都道府県の地域差指数の全国平均からのかい離（地域差指数－1）を三要素別/新三要素別の寄与度に分解したものの。

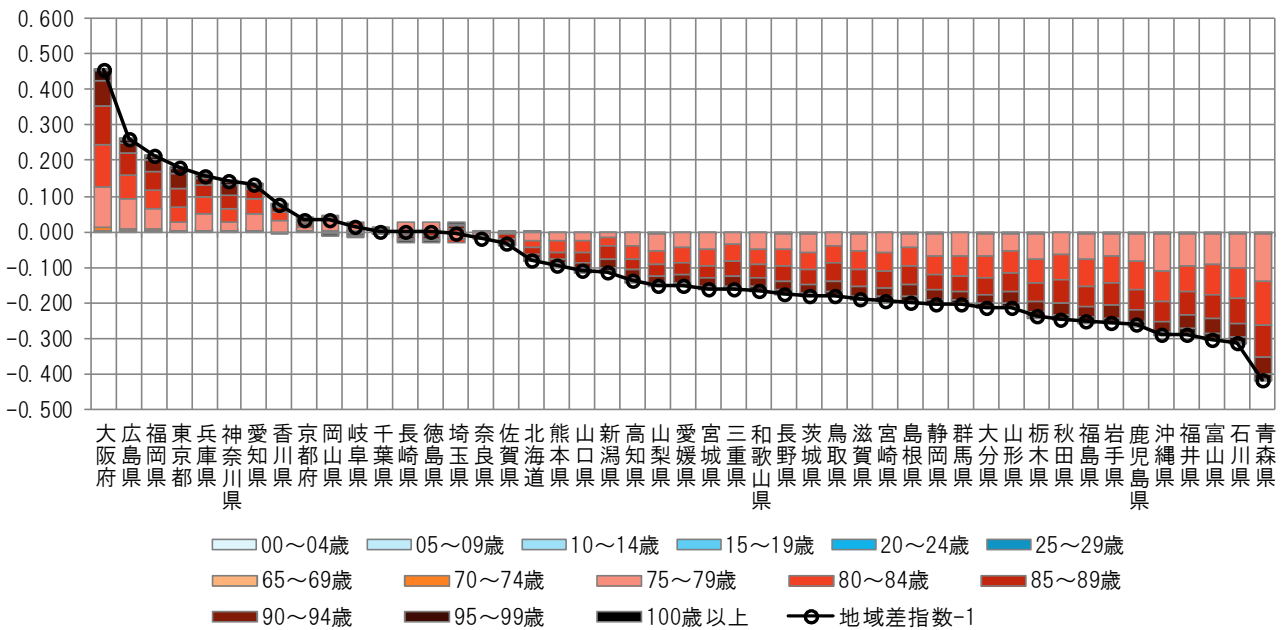
(6) 地域差（歯科）に対する各種寄与

図表4-19 年齢階級別寄与度

< 1人当たり年齢調整後医療費の年齢階級別内訳 >



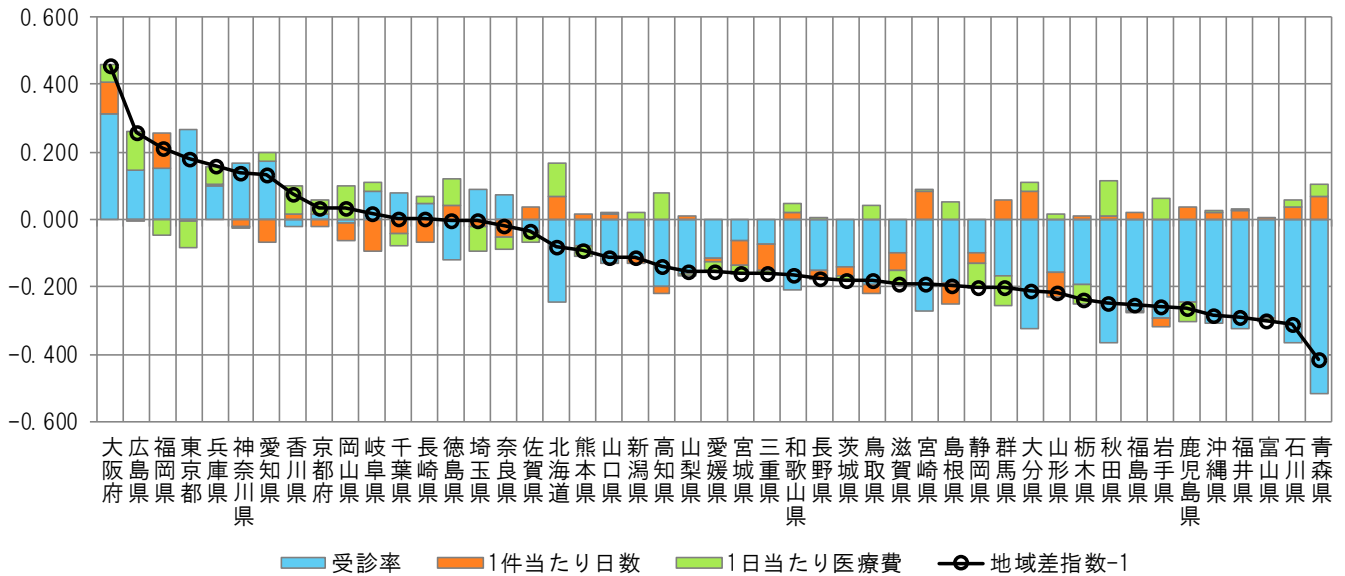
< 地域差指数の年齢階級別寄与度 >



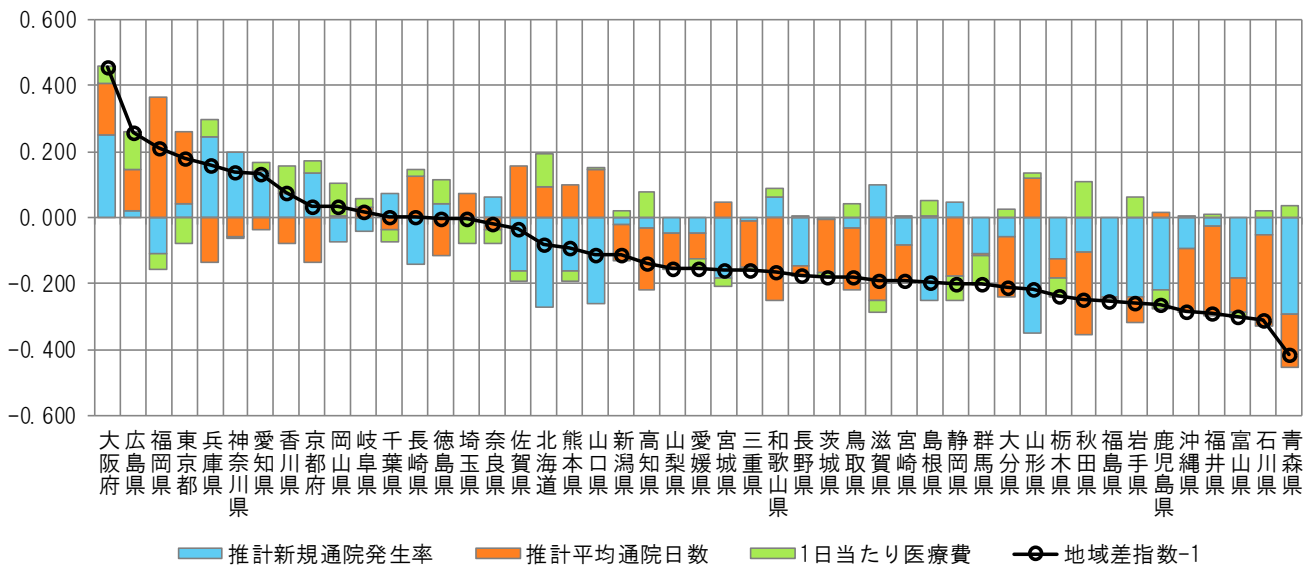
注) 各都道府県の地域差指数の全国平均からのかい離（地域差指数-1）を年齢階級別の寄与度に分解したものの。

図表4-20 三要素別寄与度

<地域差指数の三要素別寄与度>



<地域差指数の新三要素別寄与度>



注) 各都道府県の地域差指数の全国平均からのかい離（地域差指数-1）を三要素別/新三要素別の寄与度に分解したものの。