

Ⅲ 市町村国民健康保険の地域差

(1) 結果の概要

<都道府県別の地域差について>

- 1人当たり年齢調整後医療費を都道府県別に見ると、北海道と西日本が高く、東日本が低い傾向にある(図表3-2, 3-3, 3-6)。この傾向は、特に入院において見られる。
- 1人当たり年齢調整後医療費の地域差は、1人当たり実績医療費の地域差に比べ小さい(図表3-3)。
- 過去6年間の推移を見ると、1人当たり年齢調整後医療費の上位5都道府県、下位5都道府県は概ね変わらない(図表3-7)。最大最小比も概ね横ばいである(図表3-8)。
- 診療種別の地域差指数を見ると、入院、歯科の地域差が大きく、入院外の地域差は比較的小さい(図表3-6, 3-8)。

<都道府県別の地域差の各種寄与について>

- 地域差への寄与を診療種別に見ると、入院の寄与度が大きく、歯科の寄与度は小さい(図表3-9)。
- 地域差への寄与を年齢階級別に見ると、65歳以上の寄与度が比較的大きい(図表3-10)。この傾向は、入院、入院外、歯科のいずれの診療種別においても見られる(図表3-13, 3-16, 3-19)。
- 地域差への寄与を疾病分類別に見ると、診療種別計及び入院では「V 精神及び行動の障害」の寄与度が大きく、入院外では「XIV 腎尿路生殖器系の疾患」「IX 循環器系の疾患」の寄与度が大きい(図表3-11, 3-14, 3-17)。
- 地域差への寄与を新三要素別に見ると、地域差指数の高い都道府県では、推計新規入院発生率及び推計平均在院日数の寄与度がプラス、入院1日当たり医療費の寄与度がマイナスとなる傾向にある(図表3-12, 3-15)。

(2) 総括表

図表3-1 1人あたり実績医療費及び対全国比

	計			入院			入院外			歯科		
	円	対全国比	順位	円	対全国比	順位	円	対全国比	順位	円	対全国比	順位
全国平均	371,864	1.000	—	146,521	1.000	—	199,447	1.000	—	25,896	1.000	—
北海道	409,009	1.100	16	177,125	1.209	14	205,092	1.028	24	26,792	1.035	11
青森県	364,847	0.981	37	140,665	0.960	37	202,649	1.016	28	21,534	0.832	46
岩手県	386,715	1.040	24	154,002	1.051	24	207,813	1.042	20	24,900	0.962	26
宮城県	381,530	1.026	27	145,877	0.996	32	212,123	1.064	11	23,530	0.909	35
秋田県	413,256	1.111	13	171,708	1.172	18	215,352	1.080	8	26,197	1.012	16
山形県	391,728	1.053	22	157,227	1.073	22	209,488	1.050	15	25,013	0.966	24
福島県	371,680	1.000	33	147,351	1.006	31	201,010	1.008	31	23,320	0.901	37
茨城県	328,907	0.884	46	120,932	0.825	45	185,061	0.928	45	22,914	0.885	40
栃木県	350,387	0.942	40	132,093	0.902	41	195,571	0.981	39	22,722	0.877	43
群馬県	348,299	0.937	41	140,085	0.956	38	185,604	0.931	44	22,610	0.873	44
埼玉県	338,815	0.911	43	122,284	0.835	44	192,210	0.964	41	24,321	0.939	29
千葉県	341,770	0.919	42	126,272	0.862	43	190,420	0.955	42	25,078	0.968	23
東京都	322,697	0.868	47	114,409	0.781	47	183,366	0.919	46	24,923	0.962	25
神奈川県	355,552	0.956	39	128,227	0.875	42	200,564	1.006	33	26,761	1.033	12
新潟県	382,150	1.028	25	152,502	1.041	26	203,129	1.018	26	26,519	1.024	13
富山県	393,955	1.059	20	169,937	1.160	19	200,644	1.006	32	23,374	0.903	36
石川県	418,623	1.126	12	189,112	1.291	10	206,726	1.036	22	22,786	0.880	41
福井県	409,862	1.102	15	178,510	1.218	12	208,834	1.047	16	22,519	0.870	45
山梨県	360,736	0.970	38	140,941	0.962	36	195,843	0.982	38	23,953	0.925	32
長野県	365,308	0.982	36	144,078	0.983	35	197,549	0.990	37	23,680	0.914	34
岐阜県	378,673	1.018	31	139,716	0.954	39	211,101	1.058	12	27,855	1.076	9
静岡県	365,912	0.984	35	135,085	0.922	40	207,750	1.042	21	23,077	0.891	38
愛知県	338,178	0.909	44	117,501	0.802	46	192,474	0.965	40	28,204	1.089	7
三重県	393,610	1.058	21	154,945	1.057	23	213,079	1.068	9	25,587	0.988	19
滋賀県	380,595	1.023	28	152,365	1.040	27	204,198	1.024	25	24,032	0.928	30
京都府	380,104	1.022	29	150,628	1.028	30	203,040	1.018	27	26,437	1.021	15
大阪府	379,090	1.019	30	145,493	0.993	33	202,434	1.015	29	31,163	1.203	1
兵庫県	391,384	1.052	23	151,564	1.034	28	210,840	1.057	13	28,979	1.119	5
奈良県	370,993	0.998	34	145,425	0.993	34	199,434	1.000	35	26,135	1.009	17
和歌山県	376,313	1.012	32	150,678	1.028	29	200,324	1.004	34	25,311	0.977	21
鳥取県	403,719	1.086	18	176,040	1.201	15	202,384	1.015	30	25,294	0.977	22
島根県	466,567	1.255	1	207,895	1.419	2	233,270	1.170	1	25,402	0.981	20
岡山県	425,956	1.145	9	178,256	1.217	13	218,696	1.097	5	29,004	1.120	4
広島県	411,982	1.108	14	164,428	1.122	21	218,032	1.093	7	29,522	1.140	2
山口県	462,351	1.243	2	206,985	1.413	3	228,185	1.144	3	27,181	1.050	10
徳島県	423,454	1.139	10	189,259	1.292	9	205,930	1.033	23	28,265	1.091	6
香川県	450,634	1.212	5	188,189	1.284	11	233,033	1.168	2	29,412	1.136	3
愛媛県	408,033	1.097	17	173,496	1.184	17	209,970	1.053	14	24,567	0.949	28
高知県	433,699	1.166	8	200,639	1.369	7	208,319	1.044	17	24,742	0.955	27
福岡県	382,017	1.027	26	167,206	1.141	20	186,893	0.937	43	27,919	1.078	8
佐賀県	452,395	1.217	3	203,781	1.391	5	222,658	1.116	4	25,956	1.002	18
長崎県	438,087	1.178	7	203,694	1.390	6	207,935	1.043	19	26,458	1.022	14
熊本県	422,171	1.135	11	189,985	1.297	8	208,181	1.044	18	24,005	0.927	31
大分県	447,394	1.203	6	206,522	1.410	4	218,119	1.094	6	22,753	0.879	42
宮崎県	398,685	1.072	19	175,750	1.199	16	199,189	0.999	36	23,746	0.917	33
鹿児島県	452,003	1.216	4	216,069	1.475	1	212,953	1.068	10	22,981	0.887	39
沖縄県	332,109	0.893	45	153,426	1.047	25	159,819	0.801	47	18,864	0.728	47

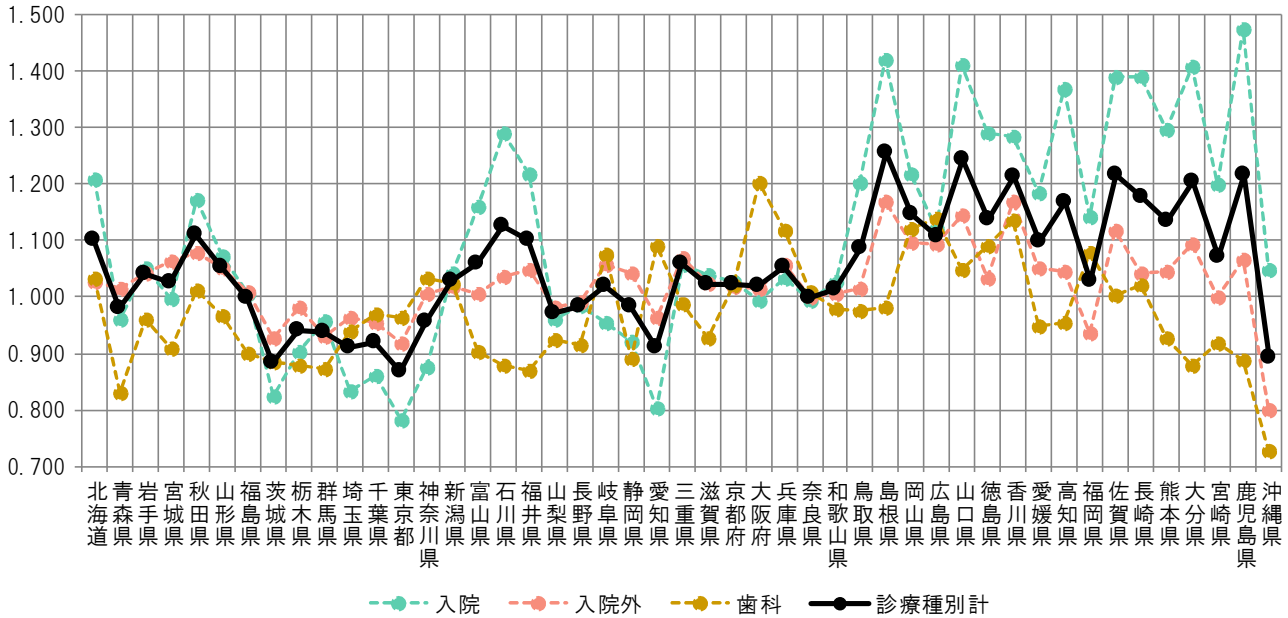
Ⅲ 市町村国民健康保険の地域差
(2) 総括表

図表3-2 1人当たり年齢調整後医療費及び地域差指数

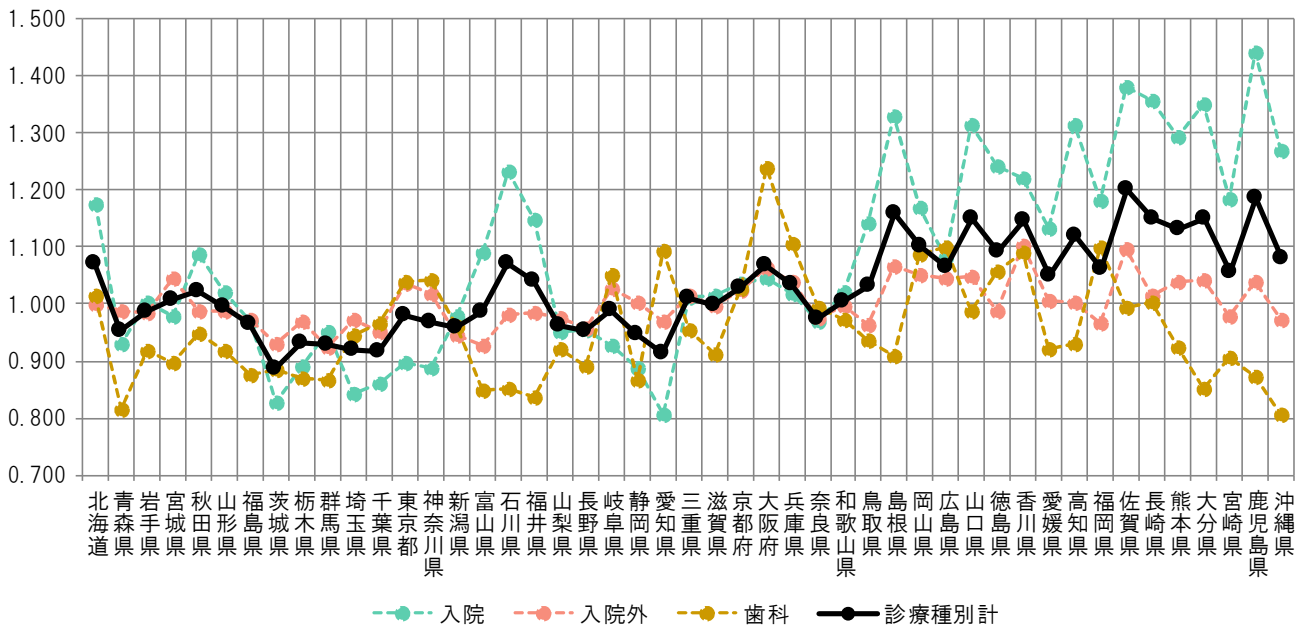
	計			入院			入院外			歯科		
	円	地域差指数	順位	円	地域差指数	順位	円	地域差指数	順位	円	地域差指数	順位
全国平均	371,864	1.000	—	146,521	1.000	—	199,447	1.000	—	25,896	1.000	—
北海道	398,002	1.070	14	172,043	1.174	15	199,673	1.001	22	26,285	1.015	13
青森県	354,378	0.953	39	136,454	0.931	38	196,776	0.987	28	21,148	0.817	46
岩手県	366,802	0.986	31	146,816	1.002	30	196,193	0.984	30	23,793	0.919	29
宮城県	374,766	1.008	26	143,287	0.978	32	208,267	1.044	8	23,211	0.896	34
秋田県	380,730	1.024	24	159,370	1.088	21	196,790	0.987	27	24,570	0.949	22
山形県	370,417	0.996	29	149,628	1.021	25	197,029	0.988	25	23,761	0.918	30
福島県	358,927	0.965	36	141,987	0.969	34	194,249	0.974	36	22,692	0.876	37
茨城県	329,665	0.887	47	121,262	0.828	46	185,461	0.930	45	22,942	0.886	36
栃木県	346,556	0.932	42	130,736	0.892	41	193,312	0.969	39	22,508	0.869	39
群馬県	345,871	0.930	43	139,328	0.951	37	184,074	0.923	47	22,469	0.868	40
埼玉県	341,457	0.918	44	123,241	0.841	45	193,758	0.971	37	24,458	0.944	23
千葉県	341,005	0.917	45	126,013	0.860	44	189,959	0.952	43	25,033	0.967	19
東京都	364,830	0.981	33	131,417	0.897	40	206,492	1.035	13	26,921	1.040	11
神奈川県	360,283	0.969	35	130,005	0.887	43	203,275	1.019	16	27,003	1.043	10
新潟県	356,602	0.959	38	143,358	0.978	31	188,408	0.945	44	24,836	0.959	20
富山県	366,616	0.986	32	159,882	1.091	20	184,796	0.927	46	21,939	0.847	44
石川県	398,465	1.072	13	180,508	1.232	11	195,927	0.982	31	22,030	0.851	42
福井県	386,690	1.040	20	168,401	1.149	17	196,660	0.986	29	21,630	0.835	45
山梨県	358,230	0.963	37	139,626	0.953	36	194,735	0.976	33	23,869	0.922	27
長野県	354,035	0.952	40	139,815	0.954	35	191,139	0.958	42	23,081	0.891	35
岐阜県	368,113	0.990	30	136,064	0.929	39	204,794	1.027	14	27,255	1.052	9
静岡県	352,624	0.948	41	130,278	0.889	42	199,882	1.002	21	22,465	0.867	41
愛知県	340,165	0.915	46	118,250	0.807	47	193,608	0.971	38	28,306	1.093	5
三重県	375,259	1.009	25	148,069	1.011	29	202,510	1.015	17	24,679	0.953	21
滋賀県	371,448	0.999	28	148,808	1.016	28	199,003	0.998	23	23,637	0.913	31
京都府	382,601	1.029	23	151,629	1.035	24	204,361	1.025	15	26,611	1.028	12
大阪府	397,615	1.069	15	153,303	1.046	23	212,194	1.064	4	32,119	1.240	1
兵庫県	384,892	1.035	21	149,041	1.017	27	207,195	1.039	11	28,656	1.107	2
奈良県	362,238	0.974	34	142,118	0.970	33	194,415	0.975	34	25,705	0.993	16
和歌山県	373,233	1.004	27	149,422	1.020	26	198,619	0.996	24	25,191	0.973	18
鳥取県	383,354	1.031	22	167,145	1.141	18	192,000	0.963	41	24,209	0.935	24
島根県	431,265	1.160	3	194,725	1.329	5	212,986	1.068	3	23,553	0.910	32
岡山県	409,432	1.101	10	171,502	1.170	16	209,777	1.052	5	28,154	1.087	7
広島県	395,720	1.064	16	158,625	1.083	22	208,609	1.046	7	28,486	1.100	4
山口県	427,325	1.149	5	192,492	1.314	7	209,253	1.049	6	25,580	0.988	17
徳島県	406,119	1.092	11	181,741	1.240	10	197,004	0.988	26	27,373	1.057	8
香川県	426,725	1.148	7	178,778	1.220	12	219,720	1.102	1	28,227	1.090	6
愛媛県	390,848	1.051	19	166,150	1.134	19	200,863	1.007	19	23,835	0.920	28
高知県	416,478	1.120	9	192,495	1.314	6	199,907	1.002	20	24,077	0.930	25
福岡県	394,597	1.061	17	173,227	1.182	14	192,856	0.967	40	28,514	1.101	3
佐賀県	446,943	1.202	1	202,215	1.380	2	219,008	1.098	2	25,720	0.993	15
長崎県	427,051	1.148	6	198,594	1.355	3	202,467	1.015	18	25,990	1.004	14
熊本県	420,495	1.131	8	189,486	1.293	8	207,092	1.038	12	23,917	0.924	26
大分県	427,513	1.150	4	197,708	1.349	4	207,788	1.042	9	22,017	0.850	43
宮崎県	392,377	1.055	18	173,661	1.185	13	195,264	0.979	32	23,452	0.906	33
鹿児島県	440,996	1.186	2	211,143	1.441	1	207,230	1.039	10	22,622	0.874	38
沖縄県	401,094	1.079	12	185,918	1.269	9	194,278	0.974	35	20,897	0.807	47

図表3-3 1人当たり医療費の地域差

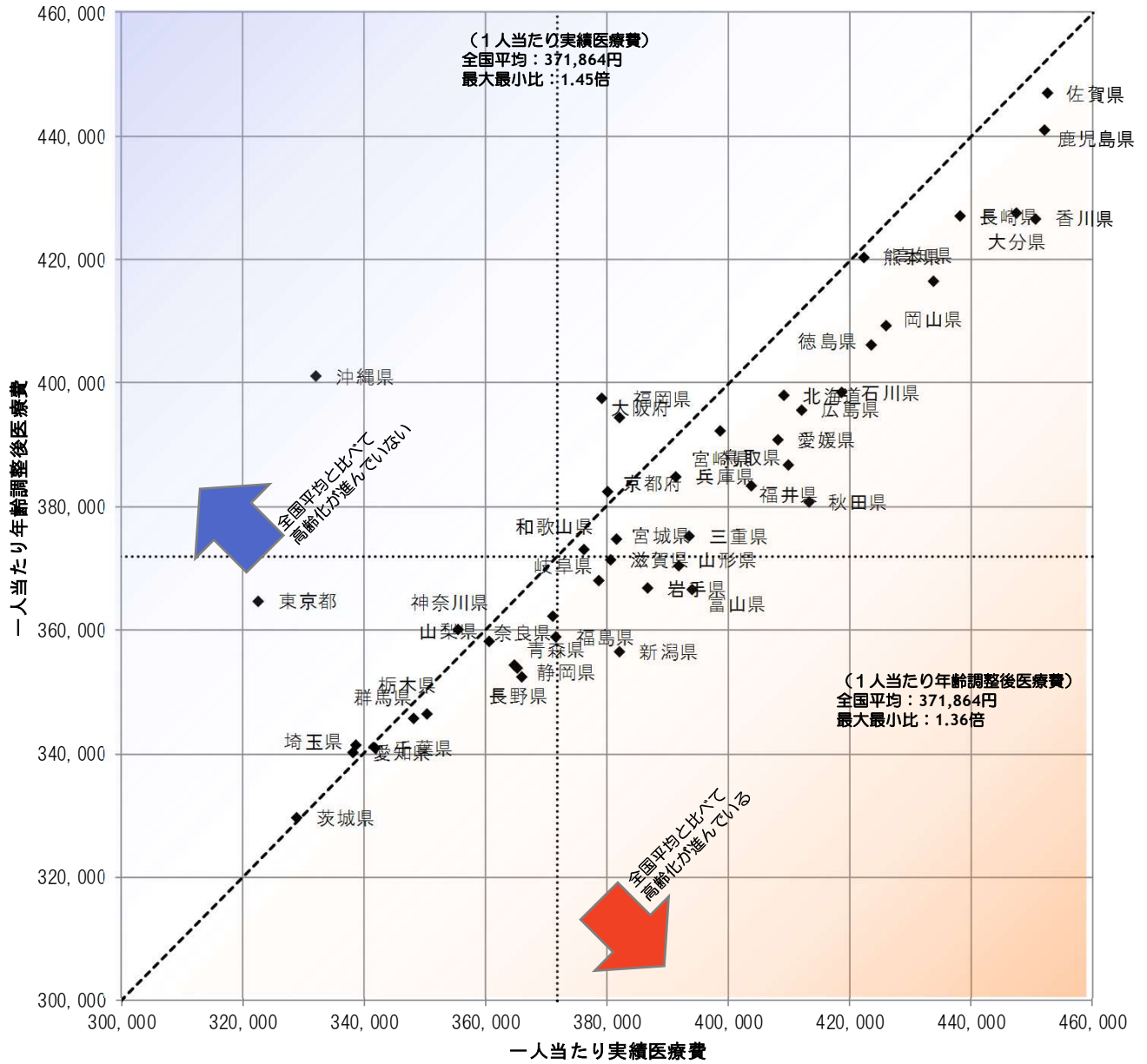
<対全国比（1人当たり実績医療費）>



<地域差指数（1人当たり年齢調整後医療費）>

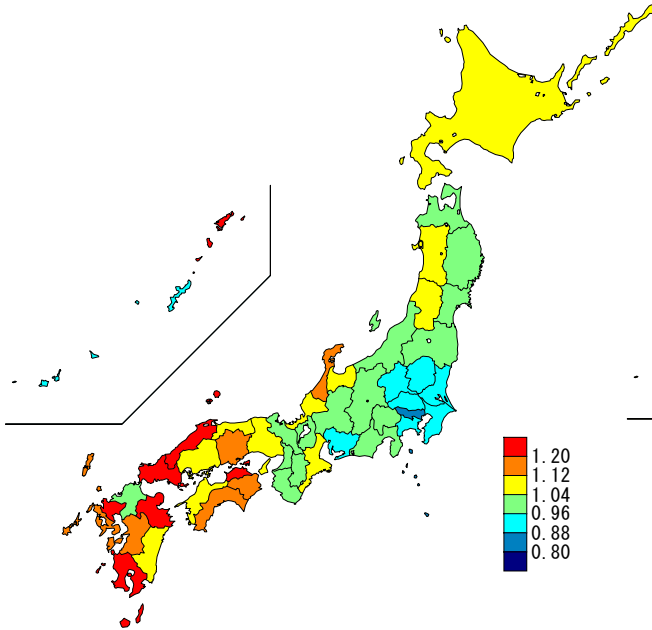


図表3-4 1人当たり実績医療費と年齢調整後医療費の関係

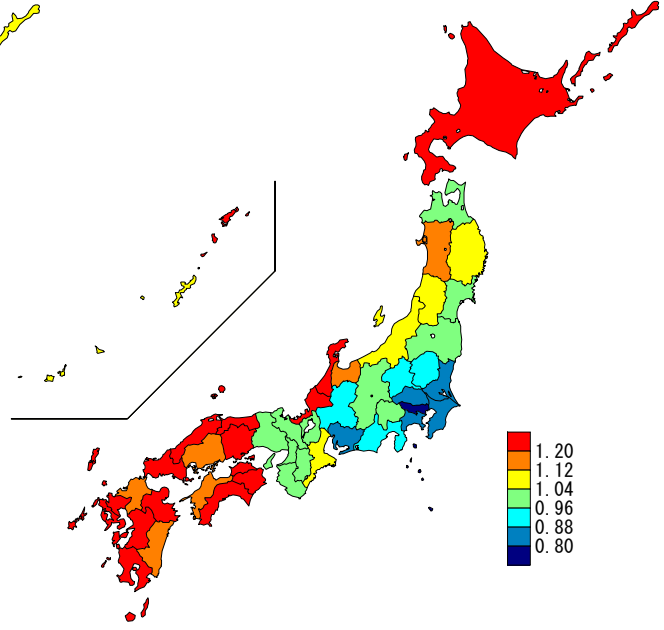


図表3-5 医療費マップ（対全国比（1人あたり実績医療費））

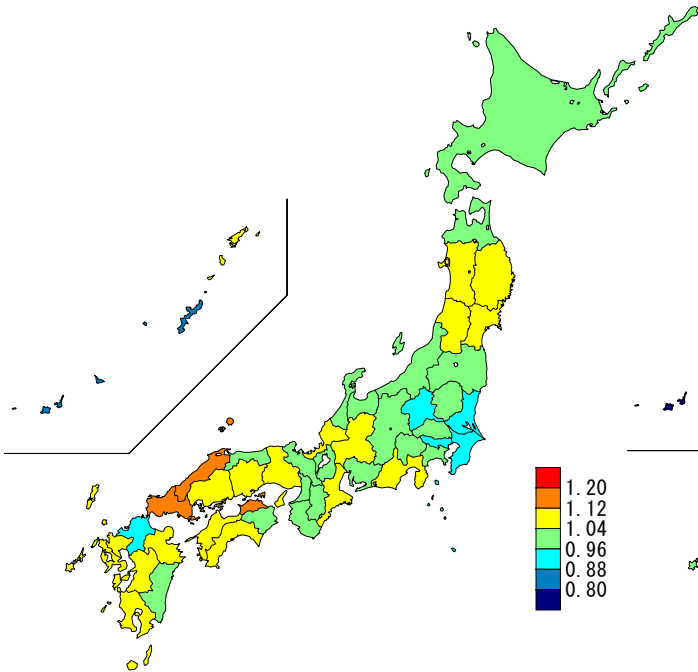
<診療種別計>



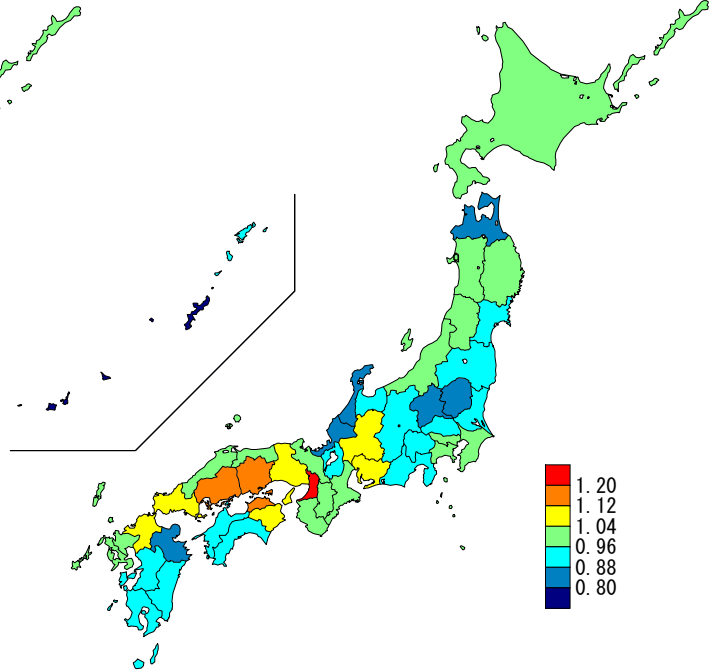
<入院>



<入院外>



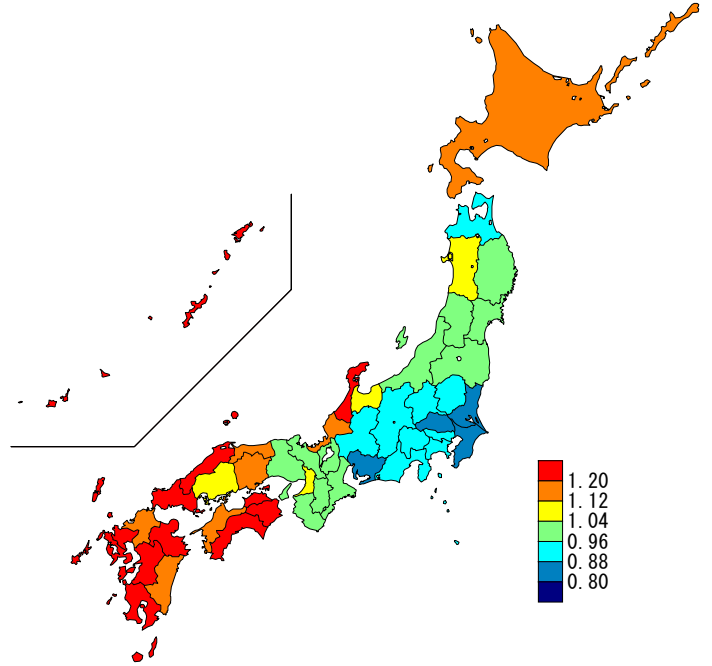
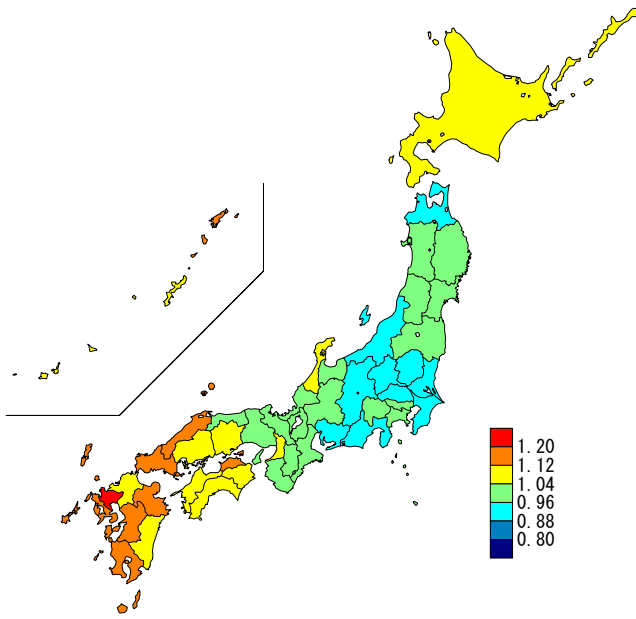
<歯科>



図表3-6 医療費マップ（地域差指数（1人当たり年齢調整後医療費））

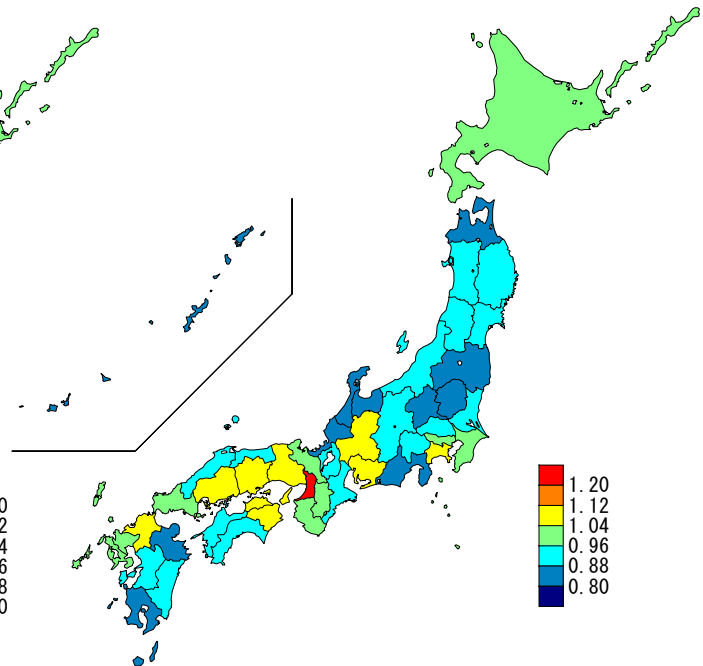
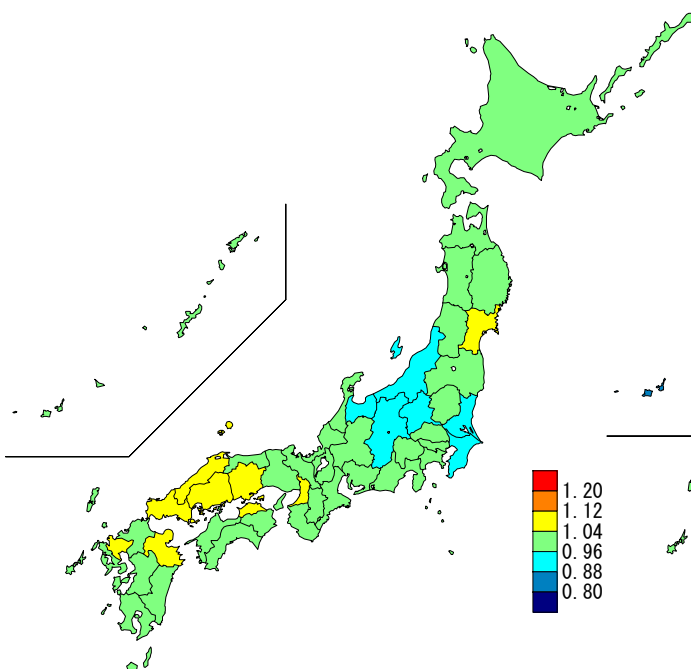
<診療種別計>

<入院>



<入院外>

<歯科>



Ⅲ 市町村国民健康保険の地域差
(2) 総括表

図表3-7 1人当たり年齢調整後医療費の上位及び下位5都道府県の推移

	上位5都道府県									
	1位		2位		3位		4位		5位	
平成26年度 (2014年度)	佐賀県	392,635円 1.199	長崎県	382,023円 1.167	鹿児島県	380,809円 1.163	香川県	380,365円 1.162	大分県	377,664円 1.153
平成27年度 (2015年度)	佐賀県	412,503円 1.201	鹿児島県	402,456円 1.172	長崎県	399,212円 1.162	大分県	396,644円 1.155	香川県	396,288円 1.154
平成28年度 (2016年度)	佐賀県	417,349円 1.204	鹿児島県	406,256円 1.172	長崎県	400,902円 1.157	山口県	396,897円 1.145	大分県	396,370円 1.144
平成29年度 (2017年度)	佐賀県	429,306円 1.207	鹿児島県	417,590円 1.174	長崎県	413,567円 1.163	大分県	409,298円 1.151	山口県	407,951円 1.147
平成30年度 (2018年度)	佐賀県	436,110円 1.207	鹿児島県	427,472円 1.183	長崎県	418,520円 1.158	島根県	416,745円 1.154	香川県	416,272円 1.152
令和元年度 (2019年度)	佐賀県	446,943円 1.202	鹿児島県	440,996円 1.186	島根県	431,265円 1.160	大分県	427,513円 1.150	山口県	427,325円 1.149

	下位5都道府県									
	47位		46位		45位		44位		43位	
平成26年度 (2014年度)	茨城県	292,505円 0.893	千葉県	297,999円 0.910	埼玉県	300,262円 0.917	愛知県	300,455円 0.918	栃木県	300,463円 0.918
平成27年度 (2015年度)	茨城県	306,916円 0.894	千葉県	313,422円 0.912	愛知県	314,300円 0.915	埼玉県	315,554円 0.919	栃木県	315,639円 0.919
平成28年度 (2016年度)	茨城県	311,306円 0.898	愛知県	317,123円 0.915	千葉県	318,107円 0.918	栃木県	319,064円 0.921	埼玉県	319,328円 0.922
平成29年度 (2017年度)	茨城県	316,253円 0.889	愛知県	324,252円 0.912	千葉県	326,803円 0.919	栃木県	327,324円 0.920	埼玉県	328,207円 0.923
平成30年度 (2018年度)	茨城県	319,519円 0.884	愛知県	329,091円 0.911	千葉県	331,967円 0.919	埼玉県	333,195円 0.922	栃木県	334,968円 0.927
令和元年度 (2019年度)	茨城県	329,665円 0.887	愛知県	340,165円 0.915	千葉県	341,005円 0.917	埼玉県	341,457円 0.918	群馬県	345,871円 0.930

注) 上段：1人当たり年齢調整後医療費、下段：地域差指数

図表3-8 診療種別最大・最小の推移

	計				入院					
	最大		最小		最大		最小		最大/最小	
平成26年度 (2014年度)	佐賀県	392,635円 1.199	茨城県	292,505円 0.893	1.34倍	鹿児島県	177,188円 1.405	愛知県		102,358円 0.812
平成27年度 (2015年度)	佐賀県	412,503円 1.201	茨城県	306,916円 0.894	1.34倍	鹿児島県	186,164円 1.426	愛知県	105,551円 0.809	1.76倍
平成28年度 (2016年度)	佐賀県	417,349円 1.204	茨城県	311,306円 0.898	1.34倍	鹿児島県	190,066円 1.425	愛知県	108,294円 0.812	1.76倍
平成29年度 (2017年度)	佐賀県	429,306円 1.207	茨城県	316,253円 0.889	1.36倍	鹿児島県	196,455円 1.418	愛知県	111,621円 0.806	1.76倍
平成30年度 (2018年度)	佐賀県	436,110円 1.207	茨城県	319,519円 0.884	1.36倍	鹿児島県	204,297円 1.435	愛知県	114,619円 0.805	1.78倍
令和元年度 (2019年度)	佐賀県	446,943円 1.202	茨城県	329,665円 0.887	1.36倍	鹿児島県	211,143円 1.441	愛知県	118,250円 0.807	1.79倍

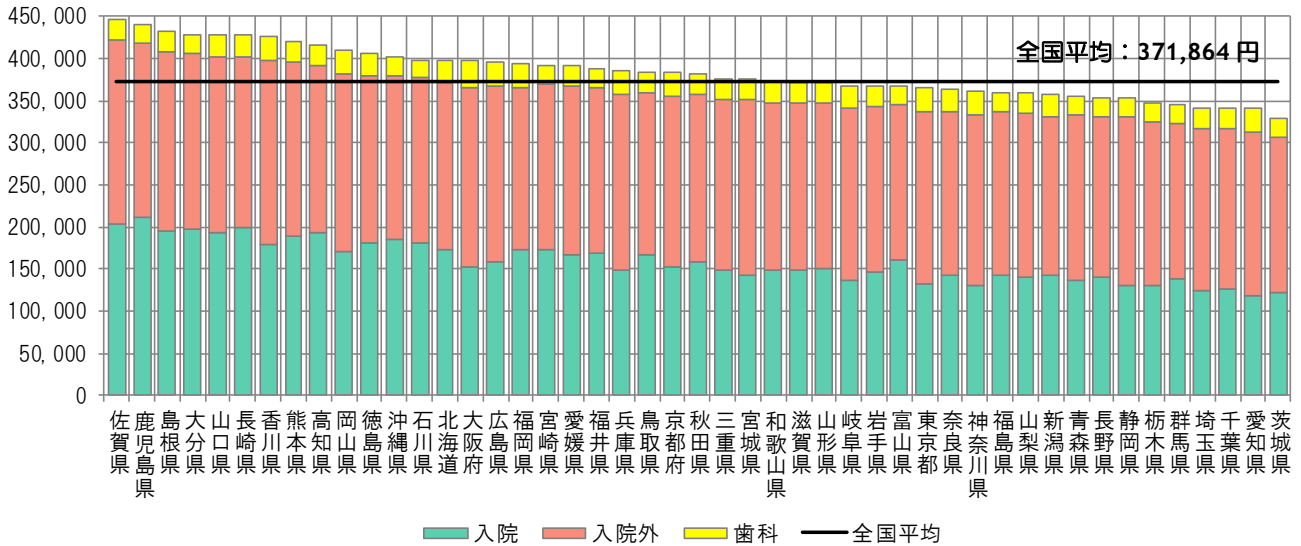
	入院外				歯科					
	最大		最小		最大		最小		最大/最小	
平成26年度 (2014年度)	香川県	198,015円 1.118	群馬県	164,728円 0.930	1.20倍	大阪府	29,844円 1.230	沖縄県		19,612円 0.808
平成27年度 (2015年度)	香川県	211,612円 1.124	富山県	176,792円 0.939	1.20倍	大阪府	30,326円 1.231	沖縄県	19,741円 0.802	1.54倍
平成28年度 (2016年度)	佐賀県	208,335円 1.106	富山県	176,066円 0.935	1.18倍	大阪府	30,524円 1.232	沖縄県	20,002円 0.807	1.53倍
平成29年度 (2017年度)	香川県	211,299円 1.100	富山県	177,815円 0.926	1.19倍	大阪府	31,009円 1.238	福井県	20,217円 0.807	1.53倍
平成30年度 (2018年度)	香川県	212,671円 1.099	富山県	178,637円 0.923	1.19倍	大阪府	31,242円 1.232	沖縄県	20,526円 0.809	1.52倍
令和元年度 (2019年度)	香川県	219,720円 1.102	群馬県	184,074円 0.923	1.19倍	大阪府	32,119円 1.240	沖縄県	20,897円 0.807	1.54倍

注) 上段：1人当たり年齢調整後医療費、下段：地域差指数

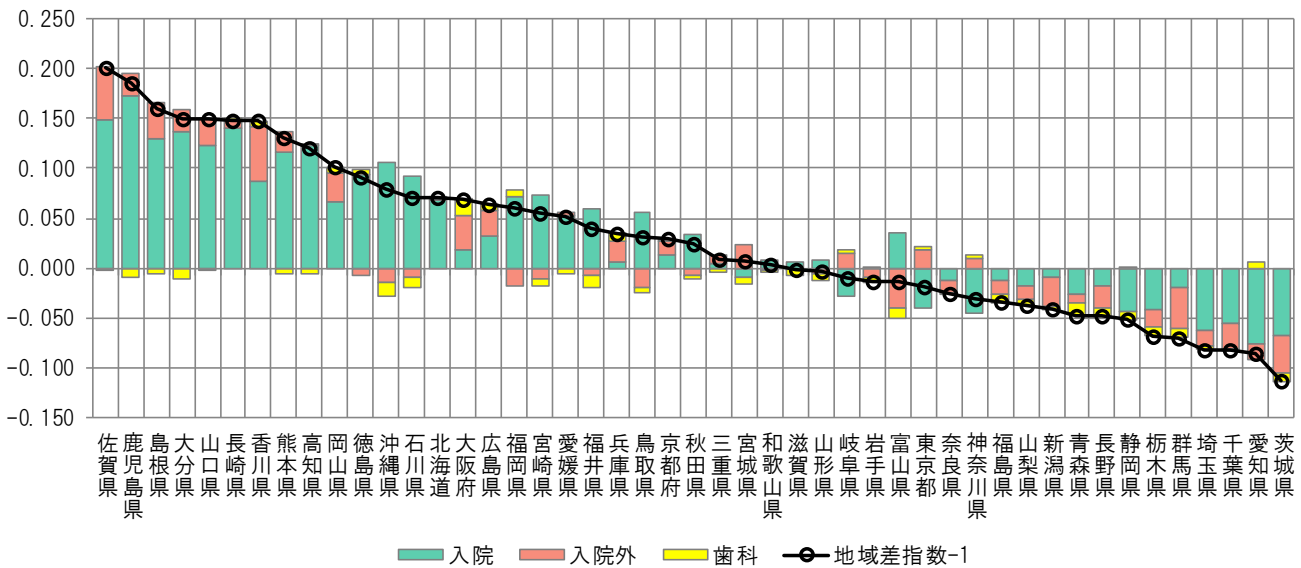
(3) 地域差（診療種別計）に対する各種寄与

図表3-9 診療種別寄与度

< 1人当たり年齢調整後医療費の診療種別内訳 >



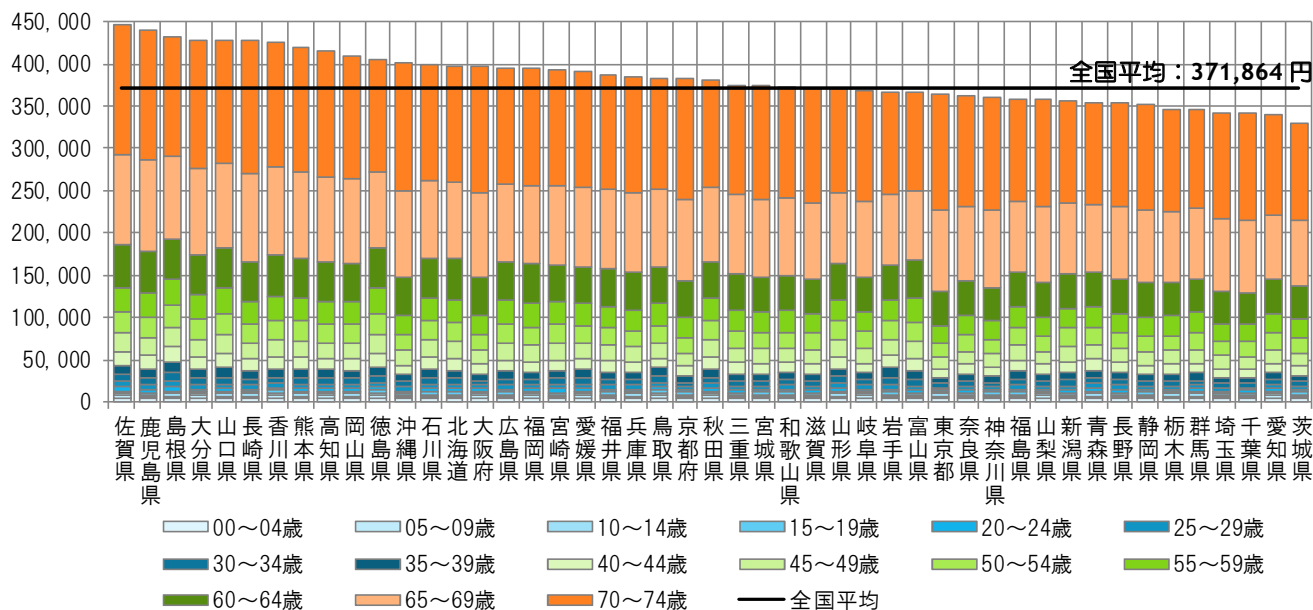
< 地域差指数の診療種別寄与度 >



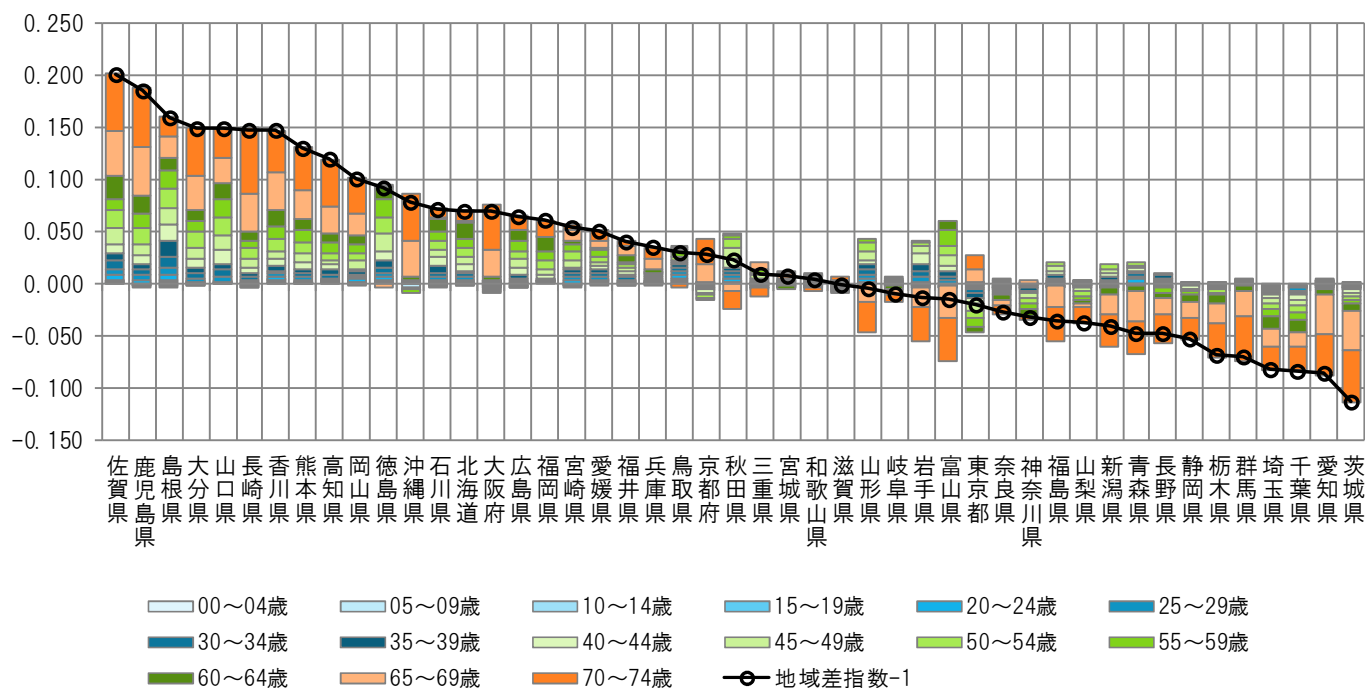
注) 各都道府県の地域差指数の全国平均からのかい離（地域差指数-1）を診療種別の寄与度に分解したものの。

図表3-10 年齢階級別寄与度

< 1人当たり年齢調整後医療費の年齢階級別内訳 >



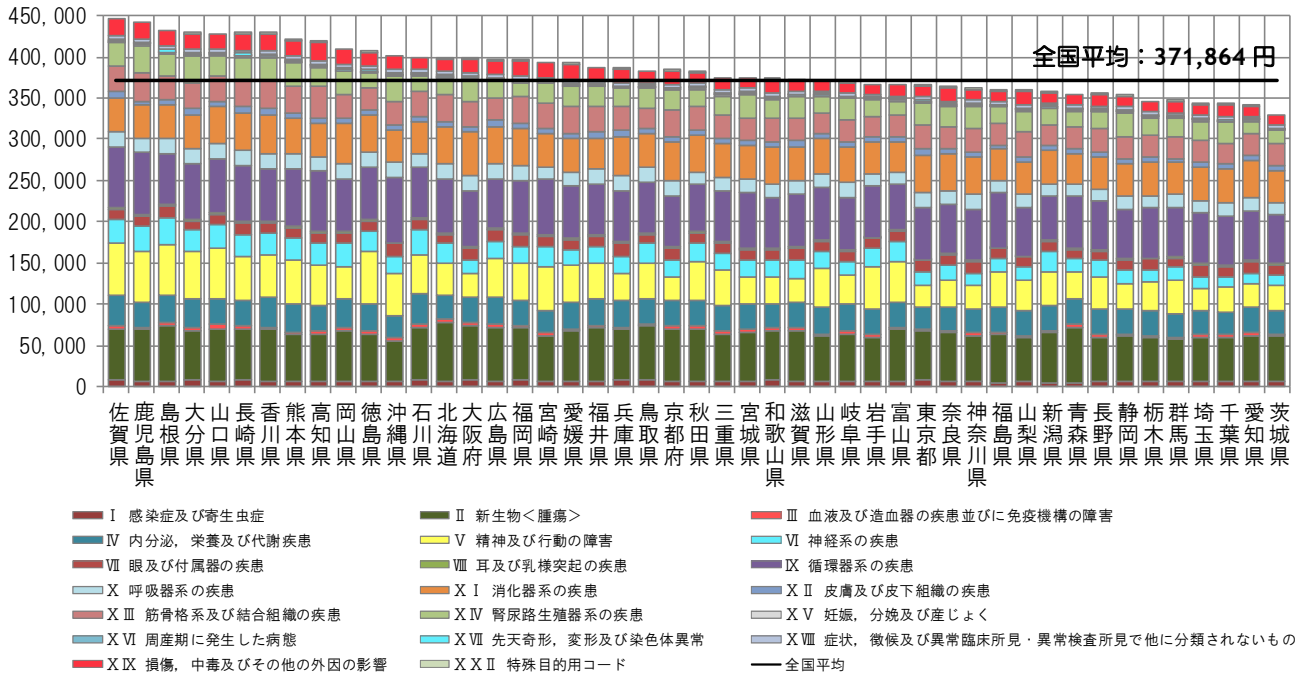
< 地域差指数の年齢階級別寄与度 >



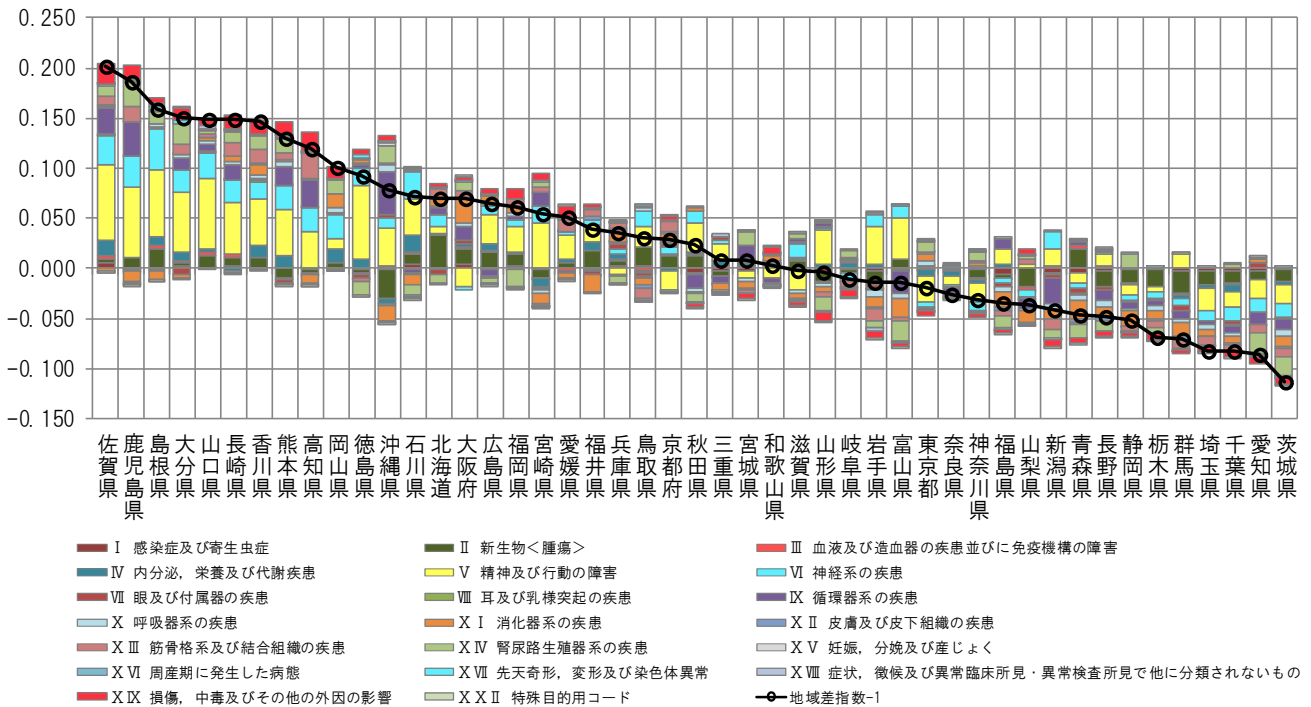
注) 各都道府県の地域差指数の全国平均からのかい離（地域差指数-1）を年齢階級別の寄与度に分解したものの。

図表3-11 疾病分類別寄与度

< 1人当たり年齢調整後医療費の疾病分類別内訳 >



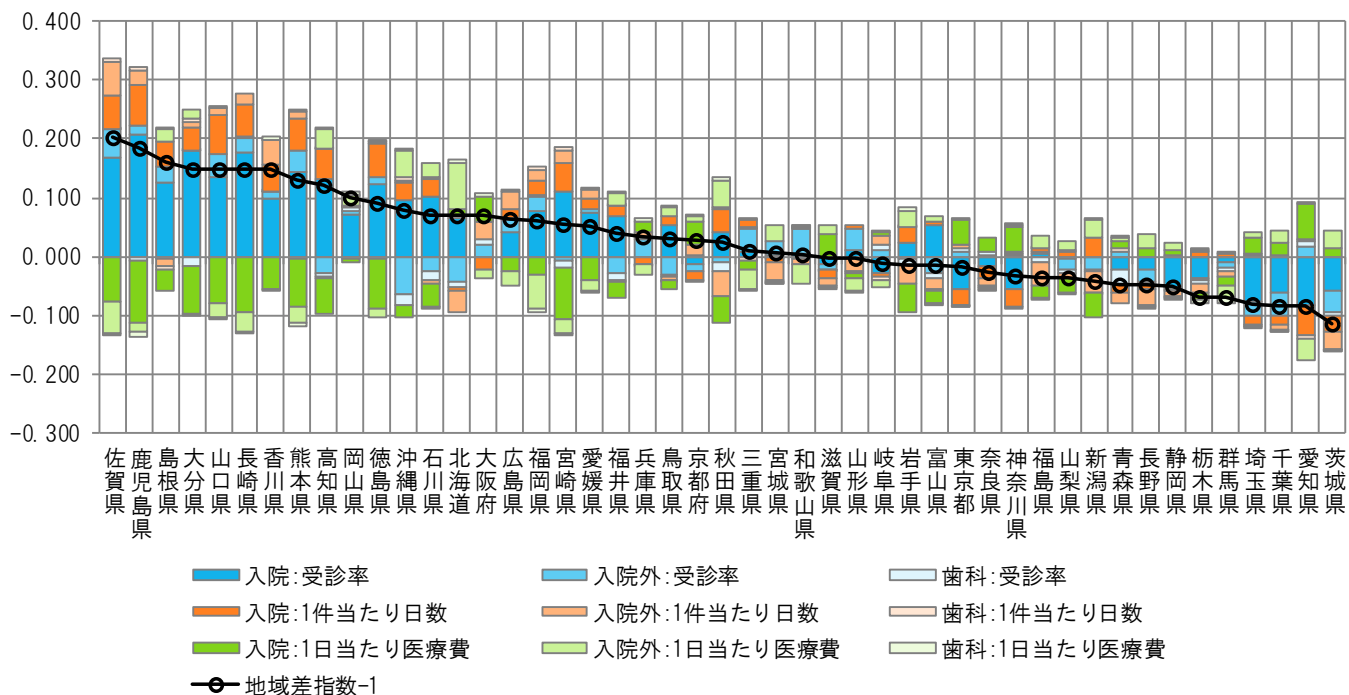
< 地域差指数の疾病分類別寄与度 >



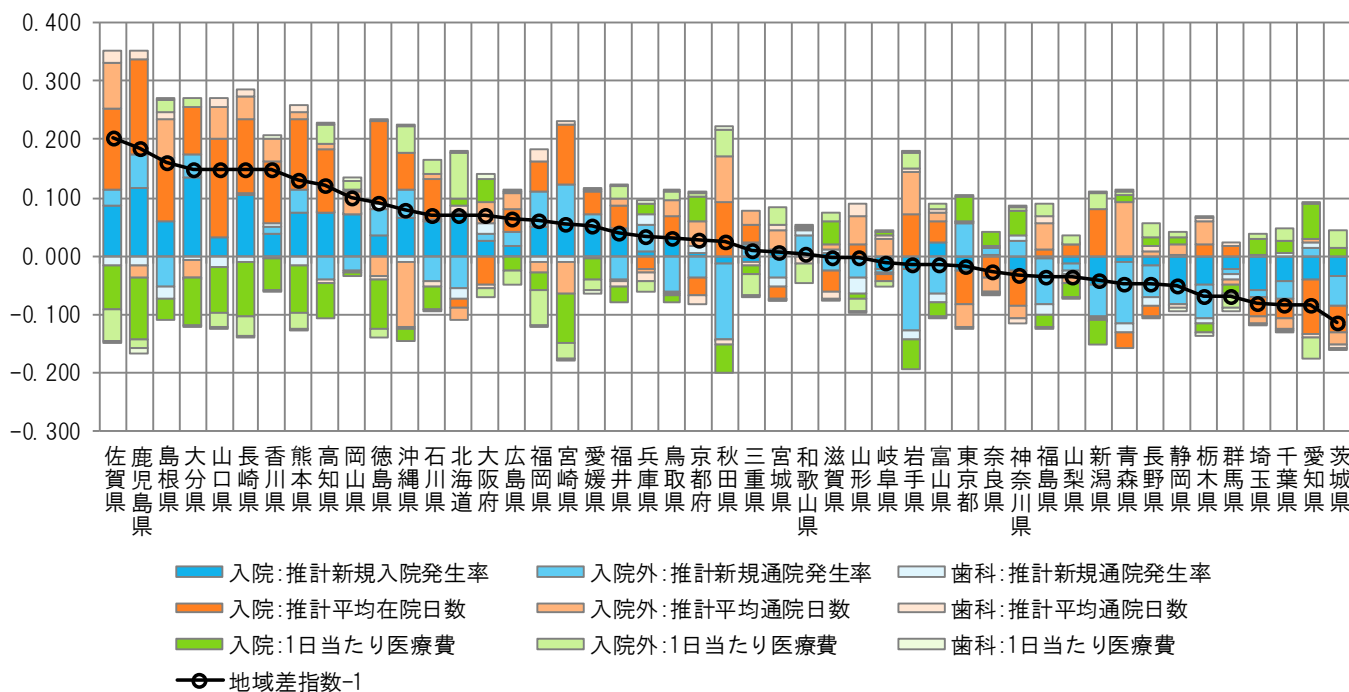
注) 各都道府県の地域差指数の全国平均からのかい離（地域差指数－1）を疾病分類別の寄与度に分解したものの。

図表3-12 三要素別寄与度

＜地域差指数の診療種別三要素別寄与度＞



＜地域差指数の診療種別新三要素別寄与度＞

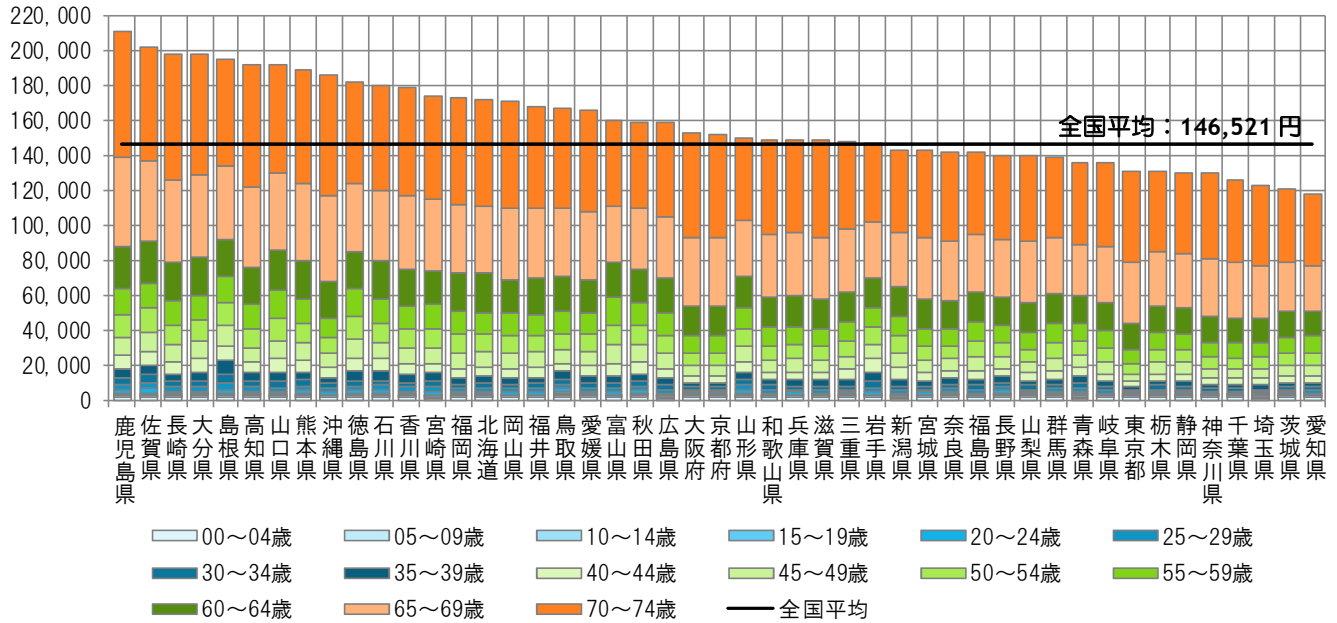


注) 各都道府県の地域差指数の全国平均からのかい離（地域差指数－1）を診療種別三要素別/新三要素別の寄与度に分解したものの。

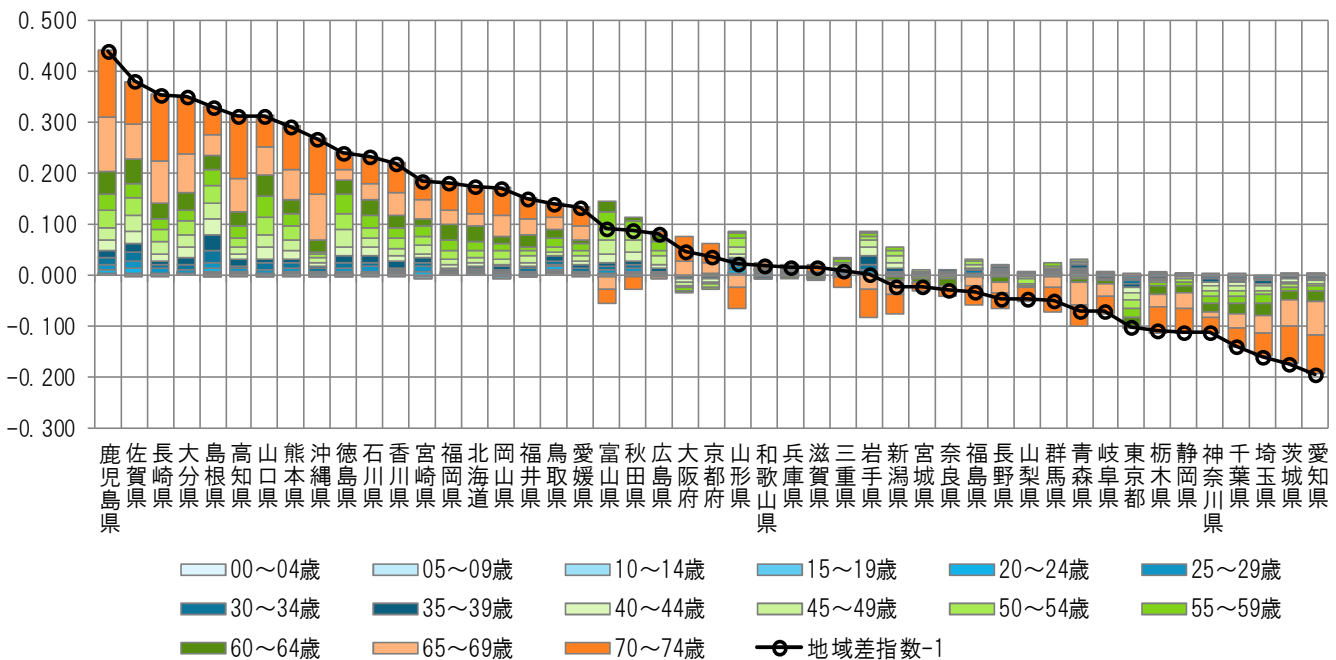
(4) 地域差（入院）に対する各種寄与

図表3-13 年齢階級別寄与度

< 1人当たり年齢調整後医療費の年齢階級別内訳 >



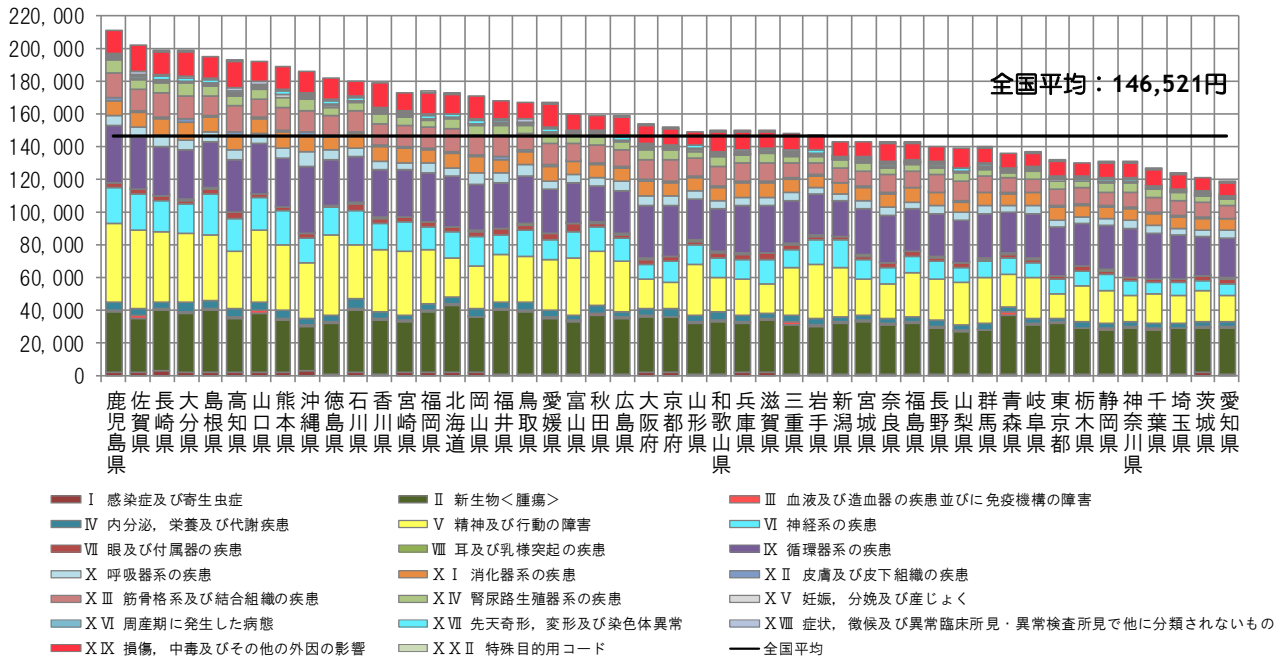
< 地域差指数の年齢階級別寄与度 >



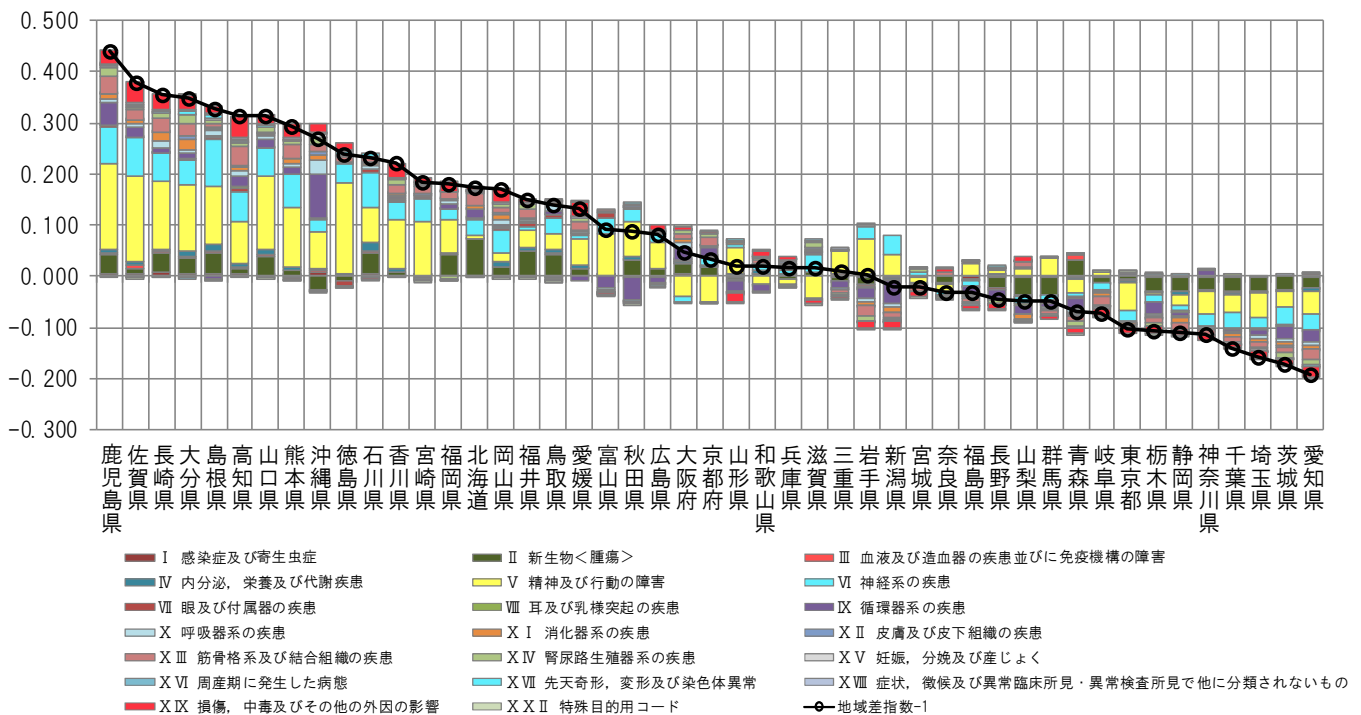
注) 各都道府県の地域差指数の全国平均からのかい離（地域差指数-1）を年齢階級別の寄与度に分解したもの。

図表3-14 疾病分類別寄与度

< 1人当たり年齢調整後医療費の疾病分類別内訳 >



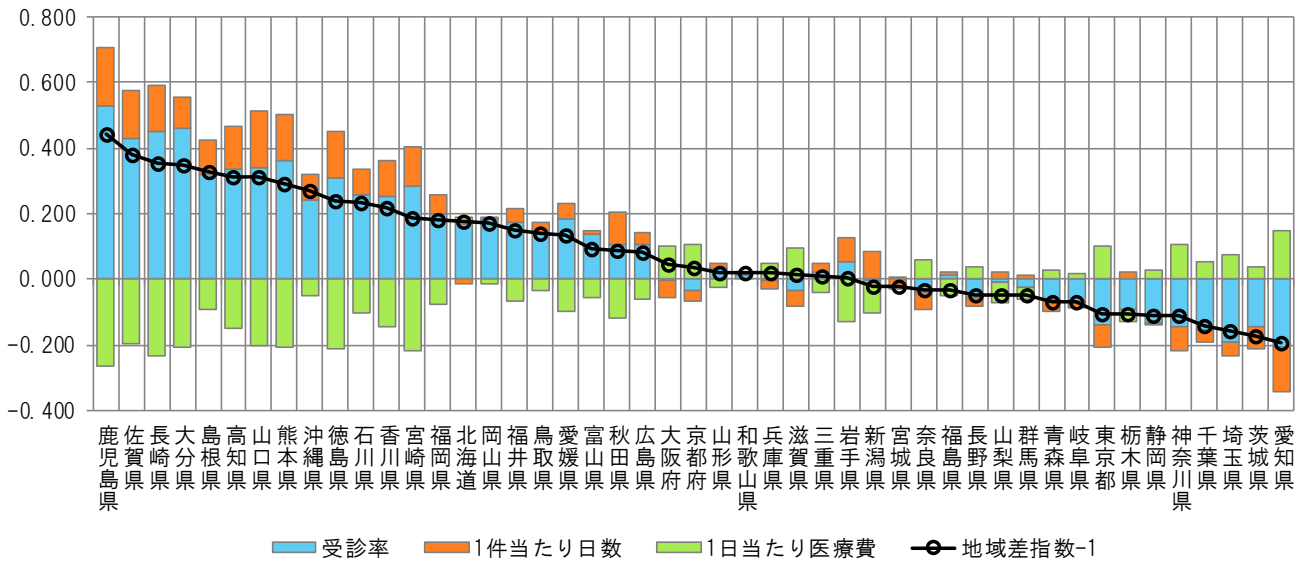
< 地域差指数の疾病分類別寄与度 >



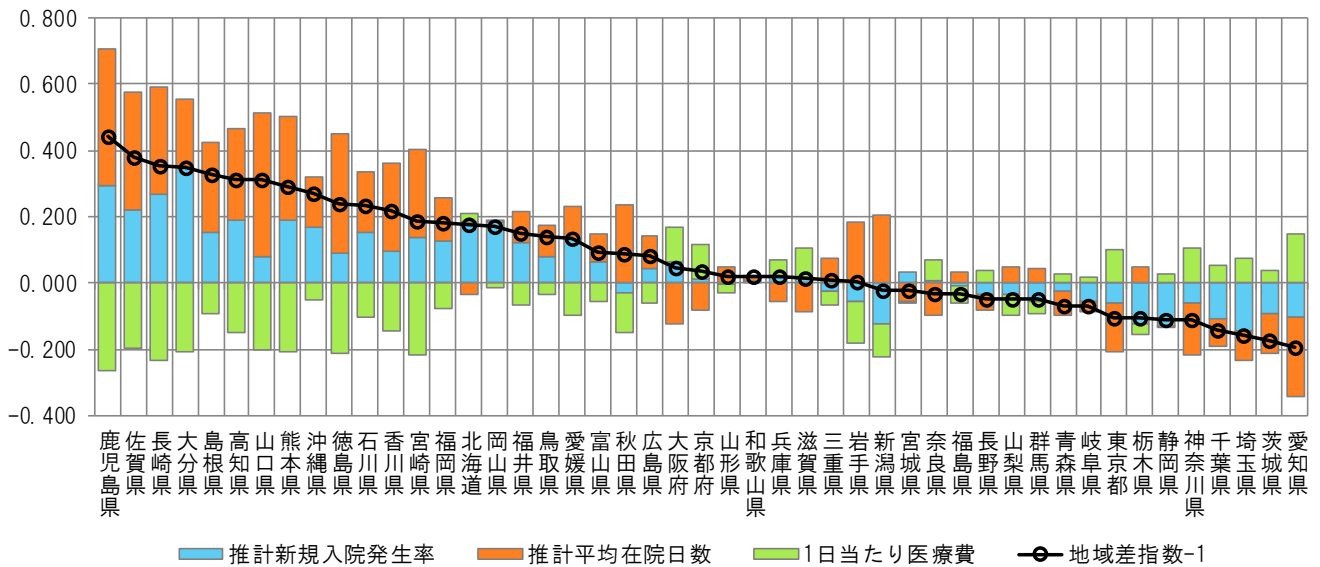
注) 各都道府県の地域差指数の全国平均からのかい離（地域差指数-1）を疾病分類別の寄与度に分解したもの。

図表3-15 三要素別寄与度

<地域差指数の三要素別寄与度>



<地域差指数の新三要素別寄与度>

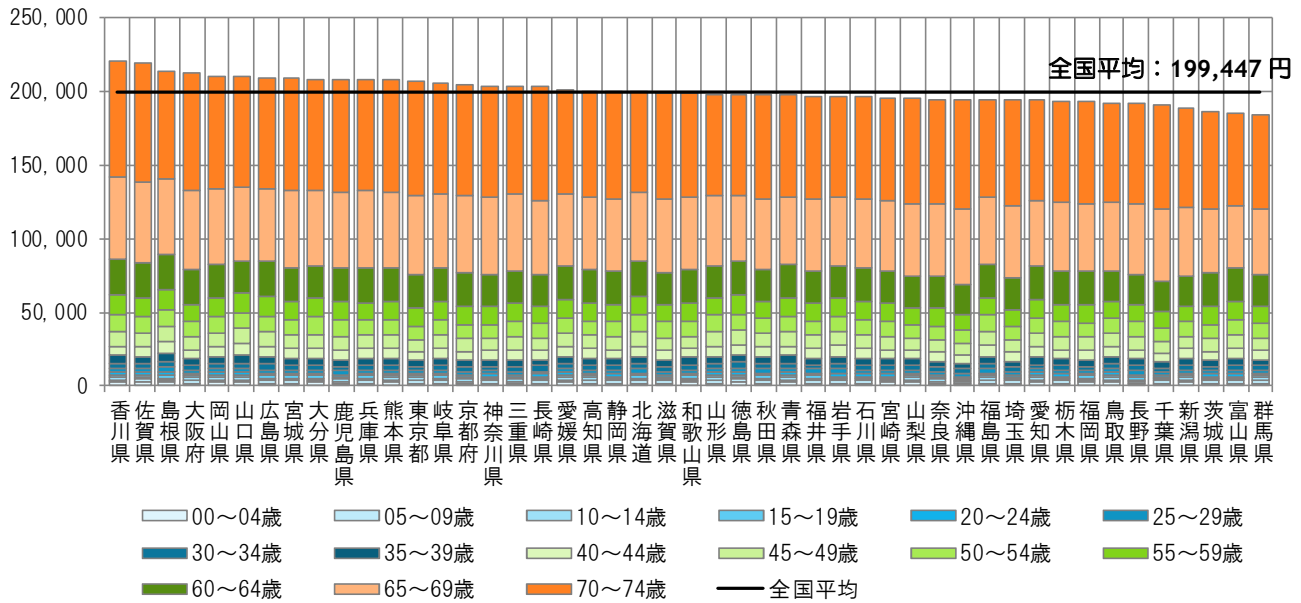


注) 各都道府県の地域差指数の全国平均からのかい離(地域差指数-1)を三要素別/新三要素別の寄与度に分解したものの。

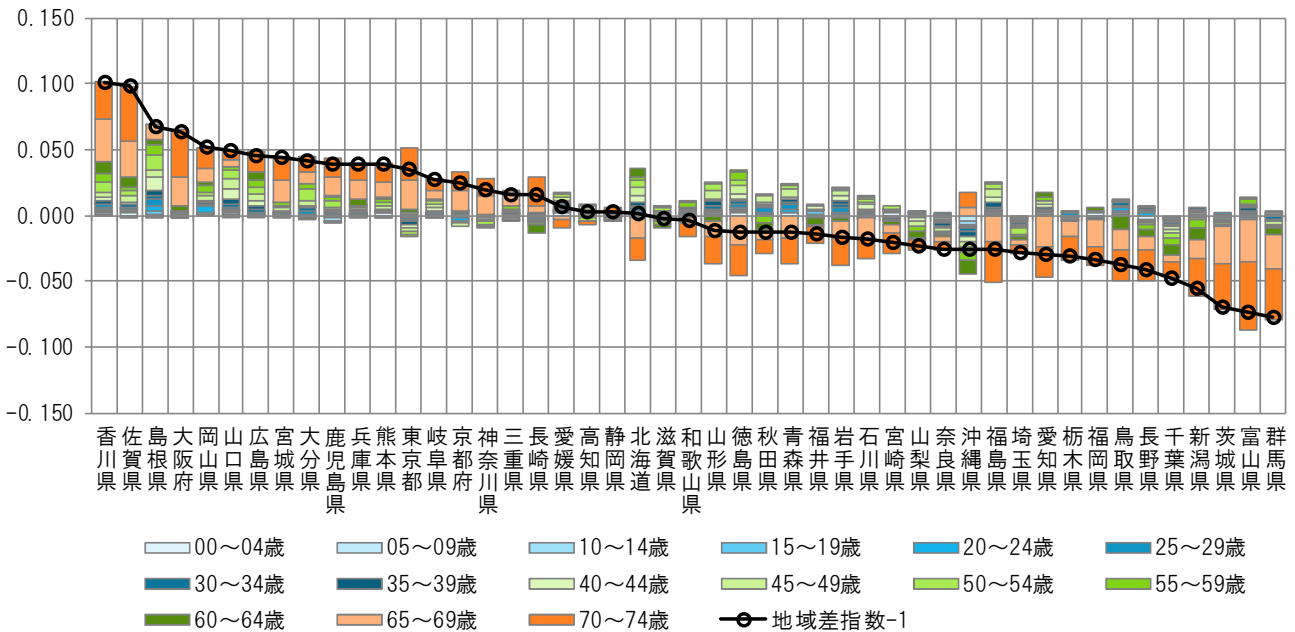
(5) 地域差（入院外）に対する各種寄与

図表3-16 年齢階級別寄与度

< 1人当たり年齢調整後医療費の年齢階級別内訳 >



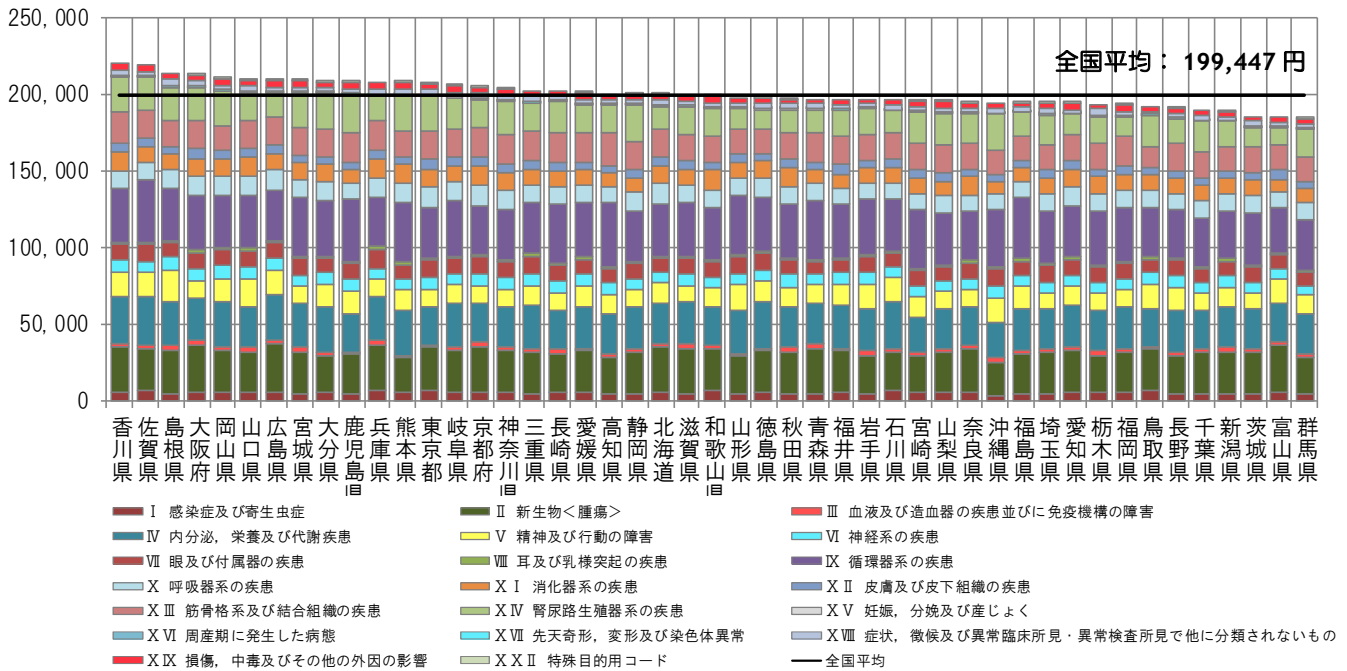
< 地域差指数の年齢階級別寄与度 >



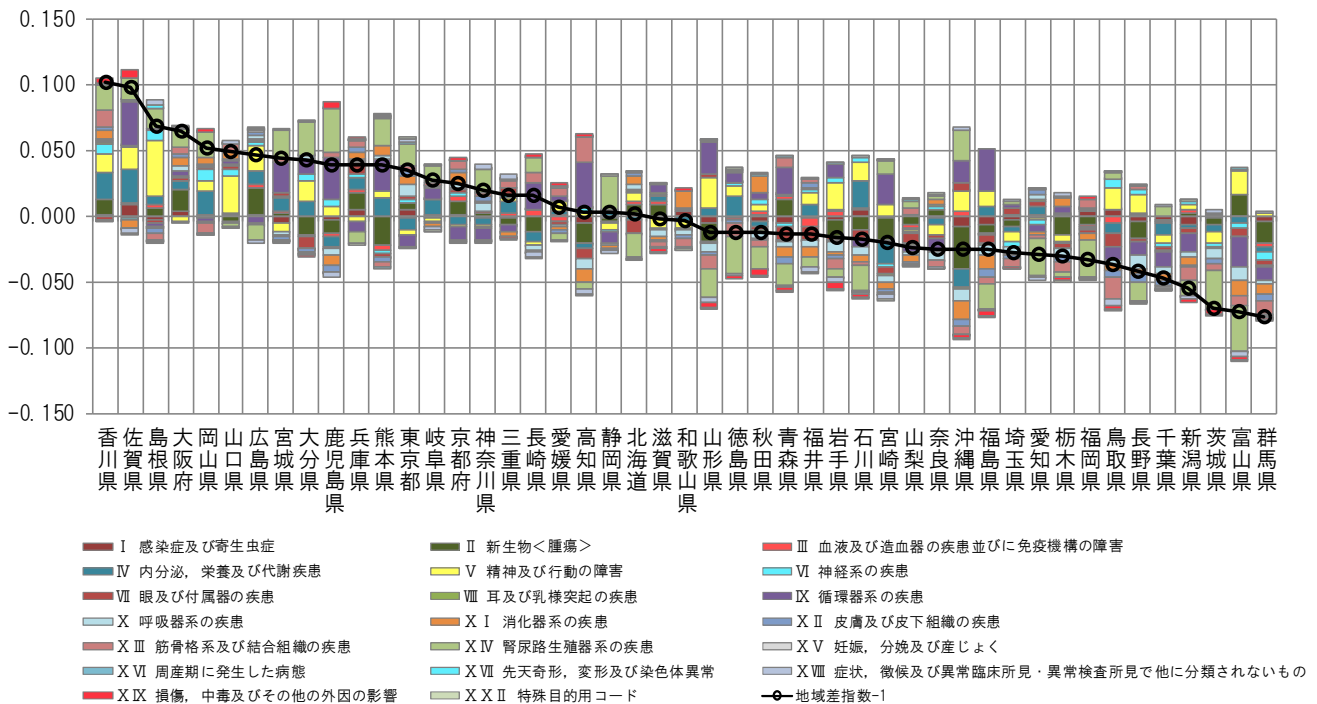
注) 各都道府県の地域差指数の全国平均からのかい離（地域差指数-1）を年齢階級別の寄与度に分解したものの。

図表3-17 疾病分類別寄与度

<1人当たり年齢調整後医療費の疾病分類別内訳>



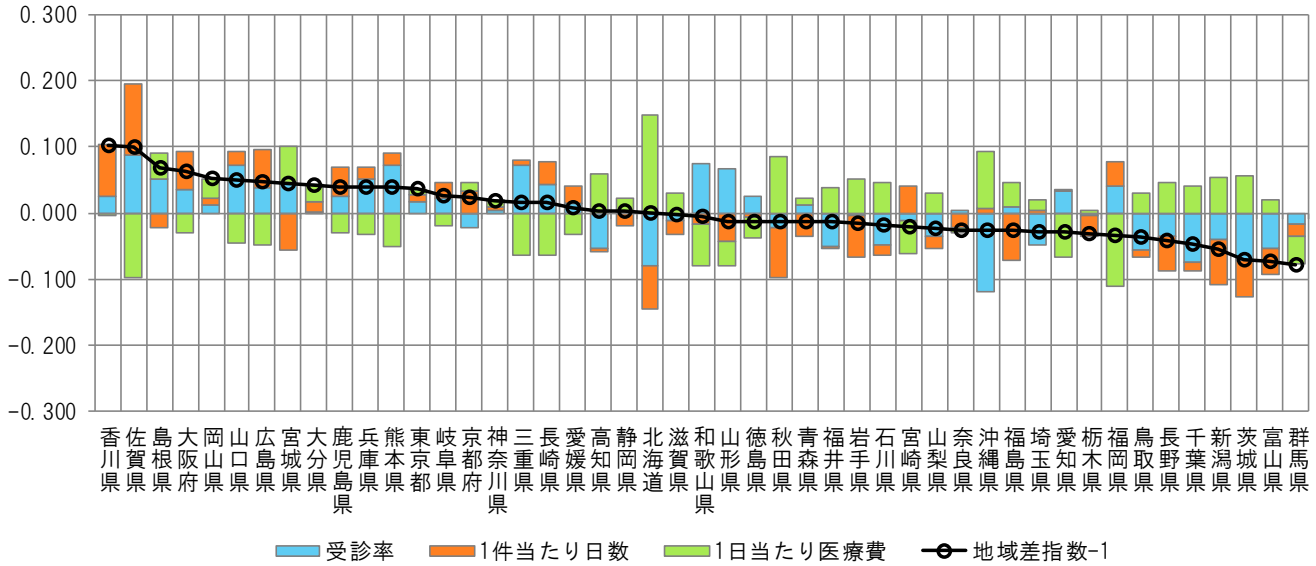
<地域差指数の疾病分類別寄与度>



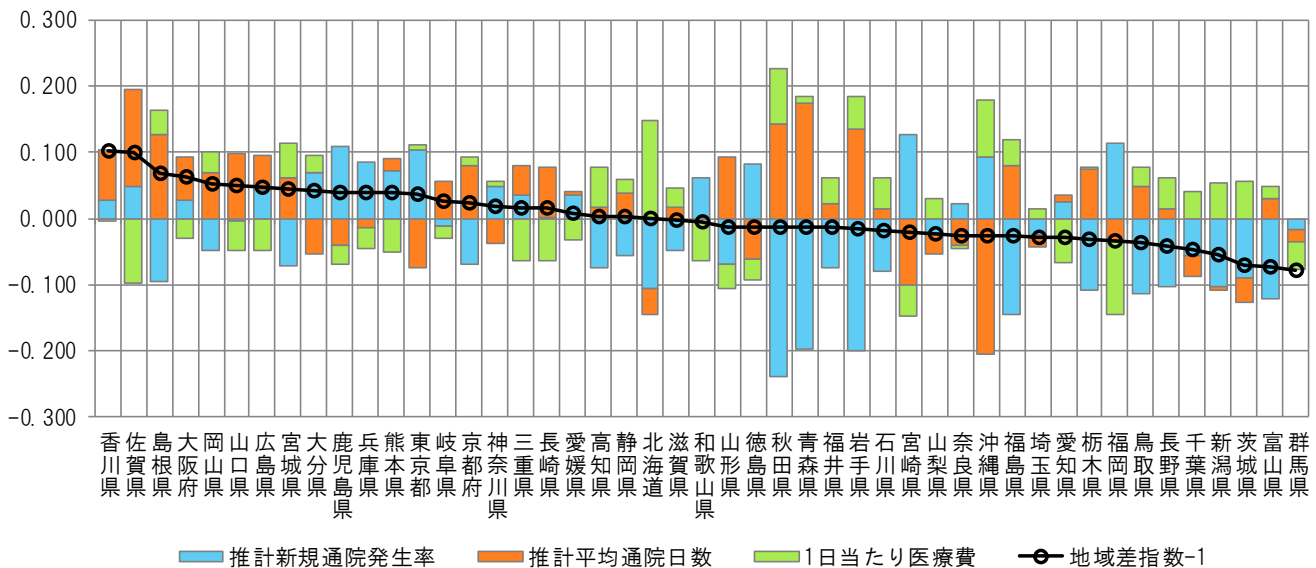
注) 各都道府県の地域差指数の全国平均からのかい離(地域差指数-1)を疾病分類別の寄与度に分解したもの。

図表3-18 三要素別寄与度

<地域差指数の三要素別寄与度>



<地域差指数の新三要素別寄与度>

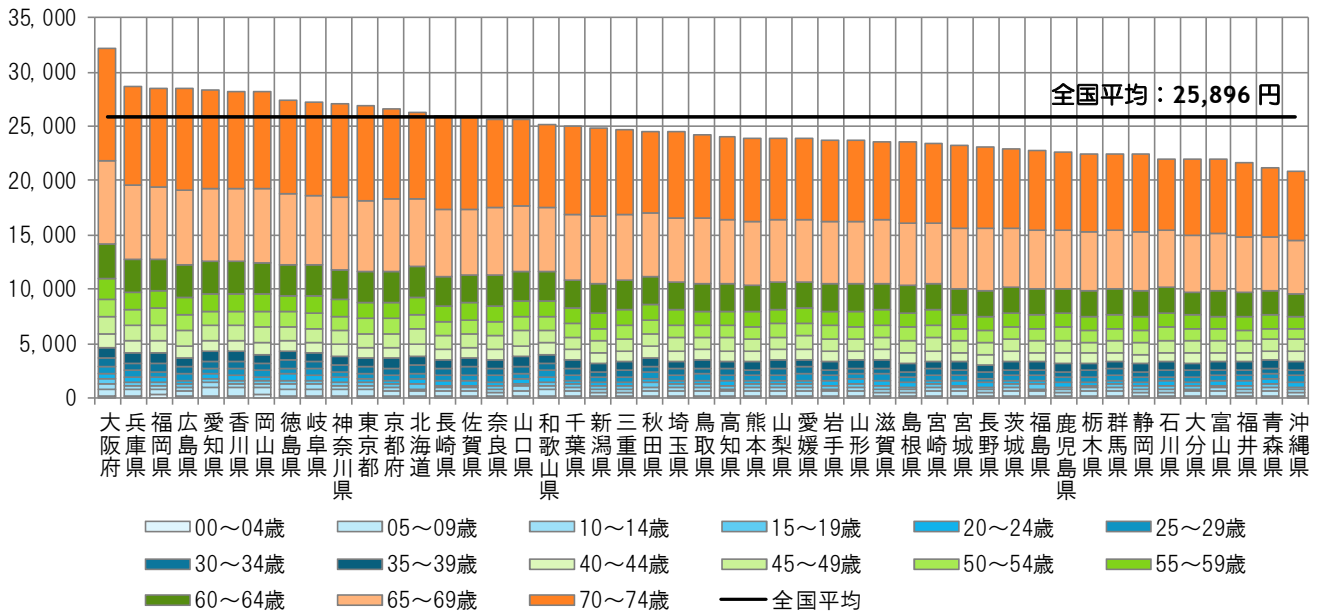


注) 各都道府県の地域差指数の全国平均からのかい離（地域差指数-1）を三要素別/新三要素別の寄与度に分解したものの。

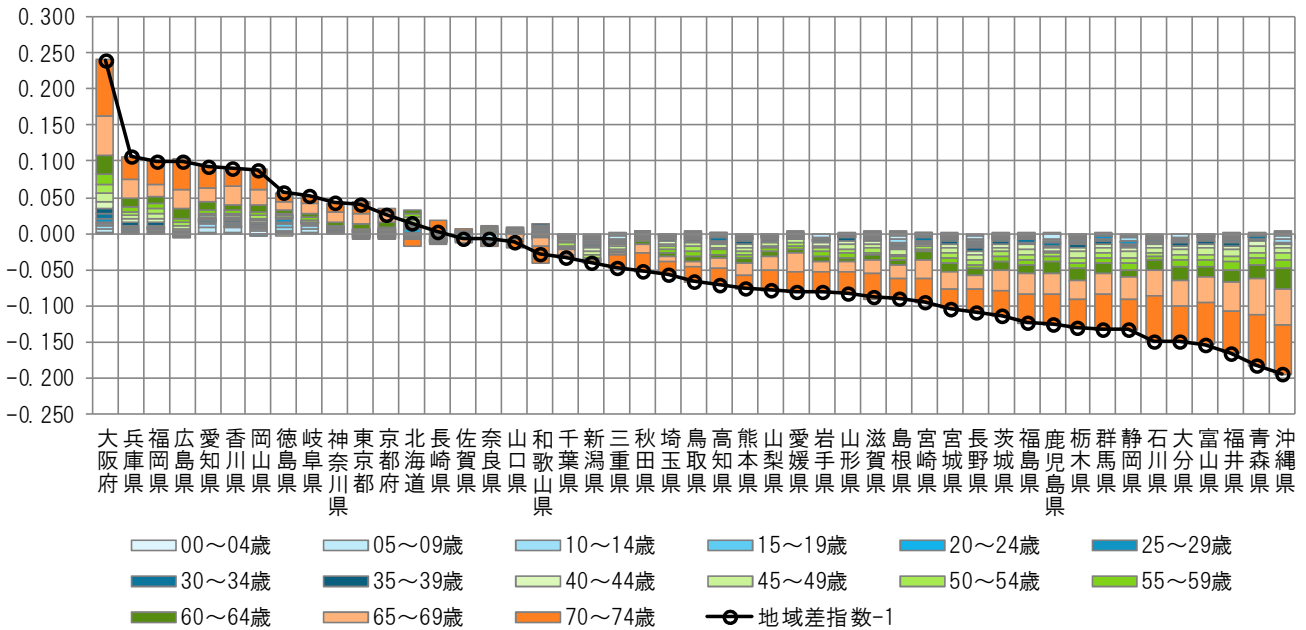
(6) 地域差（歯科）に対する各種寄与

図表3-19 年齢階級別寄与度

< 1人当たり年齢調整後医療費の年齢階級別内訳 >



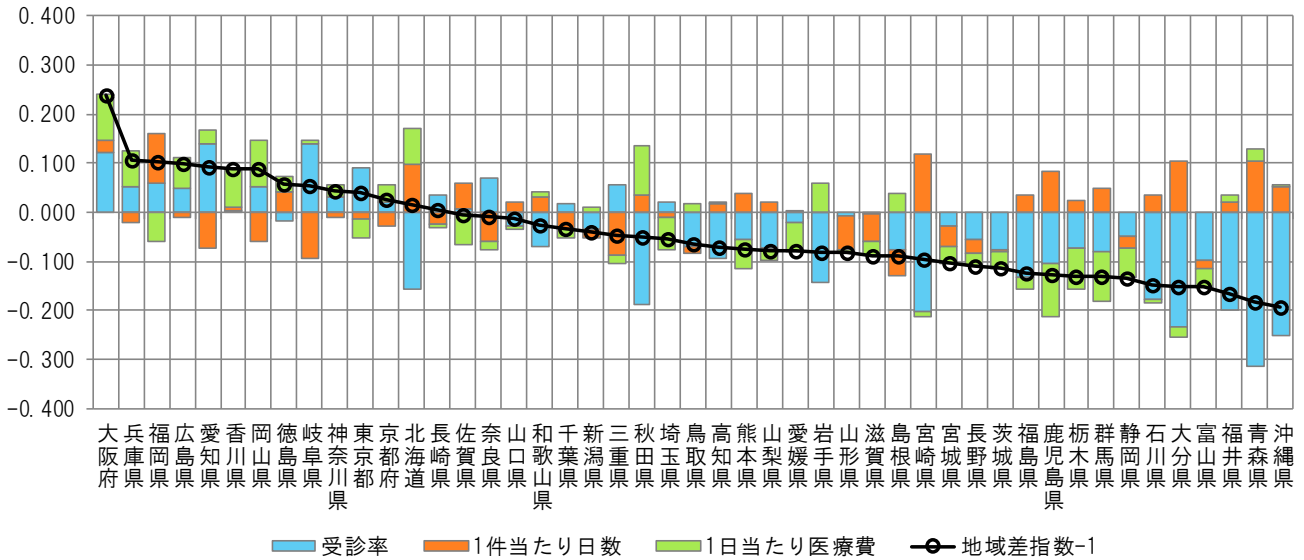
< 地域差指数の年齢階級別寄与度 >



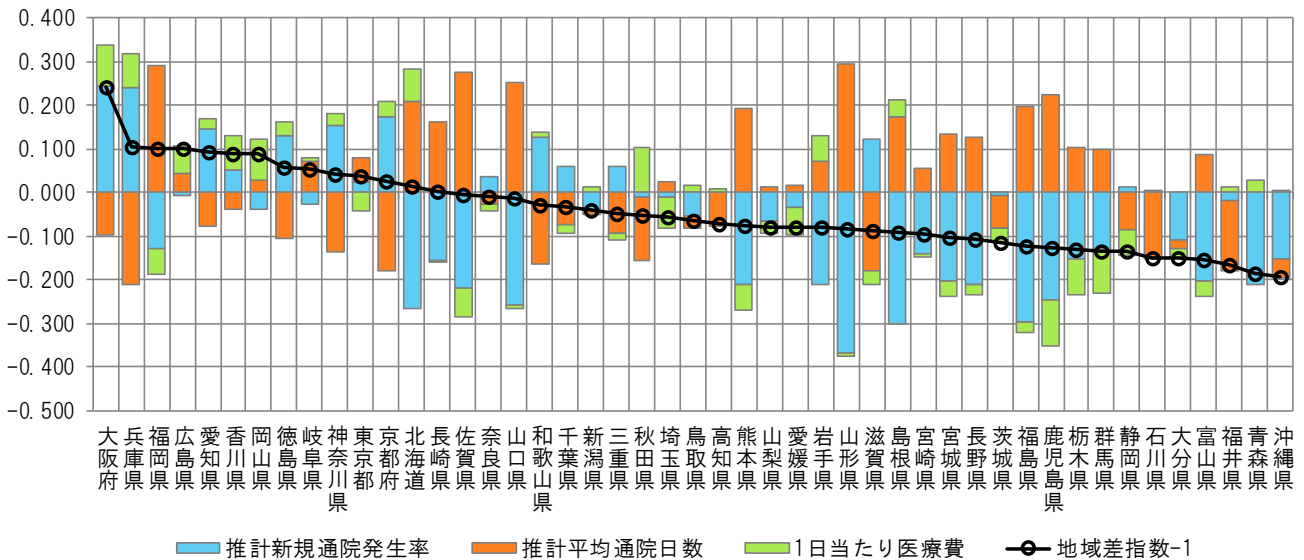
注) 各都道府県の地域差指数の全国平均からのかい離（地域差指数-1）を年齢階級別の寄与度に分解したものの。

図表3-20 三要素別寄与度

<地域差指数の三要素別寄与度>



<地域差指数の新三要素別寄与度>



注) 各都道府県の地域差指数の全国平均からのかい離（地域差指数-1）を三要素別/新三要素別の寄与度に分解したものの。