

II 国民医療費ベースの地域差

- 国民医療費ベースの地域差は、「国民医療費」（厚生労働省政策統括官（統計・情報政策担当））に基づき、我が国における医療費全体を対象に分析を行っているものである。「国民医療費」では全国計の制度区分別、財源別、年齢階級別等の区分が公表されているが、本分析は都道府県別の地域差の分析であることから、「国民医療費」において都道府県別で公表されている診療種別について「年齢調整後1人当たり医療費」を算出し、分析を行っている。

（1）結果の概要

＜都道府県別の地域差について＞

- 1人当たり年齢調整後医療費を都道府県別に見ると、北海道と西日本が高く、東日本が低い傾向にある（図表2-2, 2-3, 2-6）。この傾向は、特に入院において見られる。
- 1人当たり年齢調整後医療費の地域差は、1人当たり実績医療費の地域差に比べ小さい（図表2-3）。
- 過去6年間の推移を見ると、1人当たり年齢調整後医療費の上位5都道府県、下位5都道府県は概ね変わらない（図表2-7）。最大最小比も概ね横ばいである（図表2-8）。
- 診療種別の地域差指数を見ると、入院、歯科の地域差が大きく、入院外の地域差は比較的小さい（図表2-6, 2-8）。

＜都道府県別の地域差の各種寄与について＞

- 地域差への寄与を診療種別に見ると、入院の寄与度が大きく、歯科の寄与度は小さい（図表2-9）。

(2) 総括表

図表2-1 1人あたり実績医療費及び対全国比

	計			入院			入院外			歯科		
	円	対全国比	順位	円	対全国比	順位	円	対全国比	順位	円	対全国比	順位
全国平均	351,832	1.000	—	140,205	1.000	—	187,730	1.000	—	23,897	1.000	—
北海道	415,219	1.180	8	191,733	1.368	7	199,200	1.061	16	24,286	1.016	15
青森県	361,075	1.026	24	139,727	0.997	29	201,605	1.074	12	19,743	0.826	44
岩手県	341,483	0.971	33	133,252	0.950	34	186,797	0.995	30	21,434	0.897	31
宮城県	328,794	0.935	37	124,458	0.888	39	183,304	0.976	31	21,032	0.880	36
秋田県	385,921	1.097	15	159,006	1.134	19	203,623	1.085	9	23,292	0.975	18
山形県	360,482	1.025	26	147,310	1.051	28	191,466	1.020	23	21,707	0.908	28
福島県	343,337	0.976	31	135,049	0.963	32	187,811	1.000	27	20,477	0.857	39
茨城県	323,007	0.918	41	120,559	0.860	42	180,804	0.963	36	21,643	0.906	29
栃木県	324,043	0.921	40	121,613	0.867	40	181,696	0.968	35	20,734	0.868	38
群馬県	329,145	0.936	36	132,389	0.944	35	176,365	0.939	41	20,391	0.853	40
埼玉県	310,939	0.884	46	114,218	0.815	44	173,864	0.926	44	22,857	0.956	21
千葉県	308,468	0.877	47	115,386	0.823	43	170,027	0.906	45	23,055	0.965	20
東京都	320,178	0.910	42	113,160	0.807	45	182,099	0.970	33	24,919	1.043	10
神奈川県	314,068	0.893	45	111,361	0.794	46	178,974	0.953	40	23,733	0.993	16
新潟県	325,821	0.926	39	127,935	0.912	37	175,619	0.935	43	22,267	0.932	24
富山県	354,981	1.009	28	158,812	1.133	20	176,341	0.939	42	19,828	0.830	43
石川県	360,808	1.026	25	160,896	1.148	18	180,404	0.961	37	19,508	0.816	46
福井県	355,729	1.011	27	156,641	1.117	22	179,427	0.956	39	19,661	0.823	45
山梨県	348,459	0.990	29	139,211	0.993	30	186,930	0.996	28	22,318	0.934	23
長野県	340,605	0.968	34	137,872	0.983	31	181,894	0.969	34	20,839	0.872	37
岐阜県	343,030	0.975	32	126,019	0.899	38	191,344	1.019	24	25,667	1.074	7
静岡県	328,650	0.934	38	120,609	0.860	41	186,800	0.995	29	21,240	0.889	32
愛知県	317,333	0.902	44	111,308	0.794	47	180,363	0.961	38	25,662	1.074	8
三重県	344,526	0.979	30	133,408	0.952	33	189,051	1.007	26	22,066	0.923	26
滋賀県	318,388	0.905	43	128,713	0.918	36	169,448	0.903	46	20,226	0.846	42
京都府	368,293	1.047	23	151,955	1.084	23	191,947	1.022	22	24,390	1.021	13
大阪府	385,469	1.096	16	151,084	1.078	24	204,393	1.089	7	29,992	1.255	1
兵庫県	375,576	1.067	20	148,207	1.057	27	201,354	1.073	13	26,015	1.089	6
奈良県	370,301	1.052	21	149,850	1.069	26	196,090	1.045	18	24,361	1.019	14
和歌山県	402,270	1.143	10	164,649	1.174	14	212,973	1.134	1	24,649	1.031	11
鳥取県	368,705	1.048	22	163,849	1.169	15	183,273	0.976	32	21,583	0.903	30
島根県	397,329	1.129	13	176,855	1.261	11	199,407	1.062	15	21,068	0.882	35
岡山県	379,735	1.079	18	162,222	1.157	17	192,063	1.023	21	25,450	1.065	9
広島県	376,034	1.069	19	150,713	1.075	25	199,144	1.061	17	26,177	1.095	4
山口県	418,557	1.190	5	191,900	1.369	5	203,240	1.083	10	23,417	0.980	17
徳島県	426,374	1.212	4	189,148	1.349	8	211,126	1.125	2	26,099	1.092	5
香川県	400,000	1.137	11	162,448	1.159	16	210,983	1.124	3	26,569	1.112	3
愛媛県	398,432	1.132	12	171,247	1.221	12	205,004	1.092	6	22,181	0.928	25
高知県	463,754	1.318	1	235,387	1.679	1	205,874	1.097	5	22,493	0.941	22
福岡県	394,475	1.121	14	176,881	1.262	10	190,948	1.017	25	26,646	1.115	2
佐賀県	416,442	1.184	7	183,804	1.311	9	209,571	1.116	4	23,067	0.965	19
長崎県	433,685	1.233	2	205,275	1.464	3	203,919	1.086	8	24,491	1.025	12
熊本県	409,840	1.165	9	191,762	1.368	6	196,053	1.044	19	22,025	0.922	27
大分県	418,502	1.189	6	195,859	1.397	4	202,291	1.078	11	20,352	0.852	41
宮崎県	381,361	1.084	17	165,331	1.179	13	194,874	1.038	20	21,156	0.885	34
鹿児島県	433,396	1.232	3	211,923	1.512	2	200,312	1.067	14	21,161	0.886	33
沖縄県	334,067	0.950	35	156,710	1.118	21	158,500	0.844	47	18,858	0.789	47

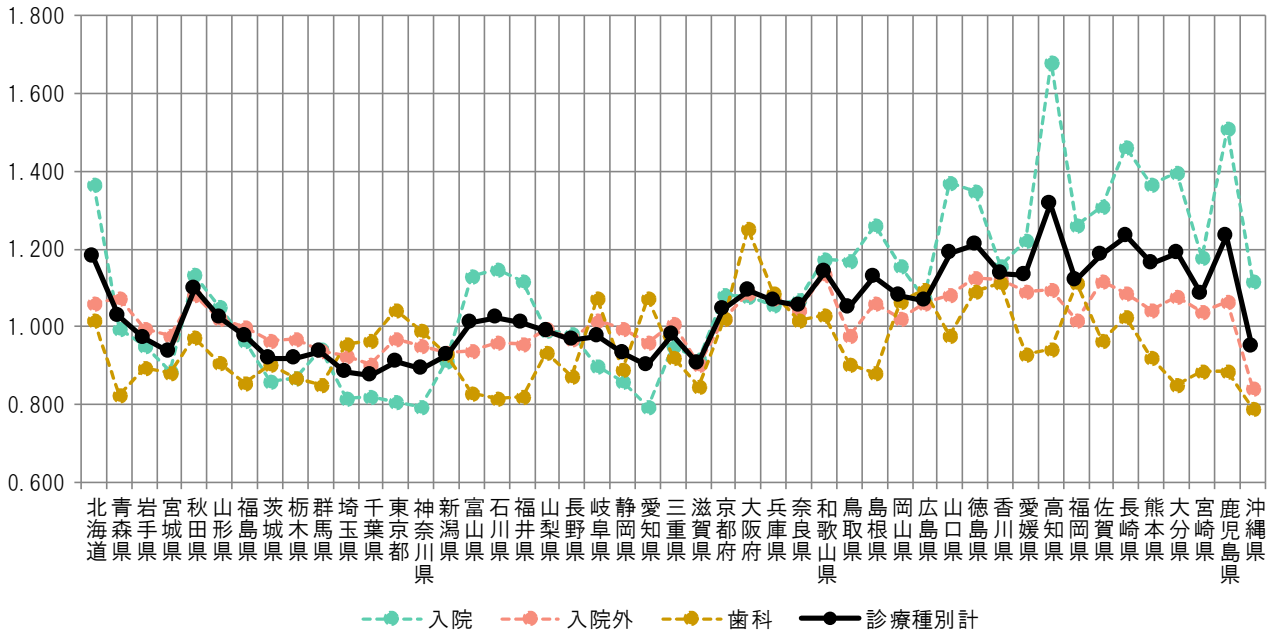
Ⅱ 国民医療費ベースの地域差
(2) 総括表

図表2-2 1人当たり年齢調整後医療費及び地域差指数

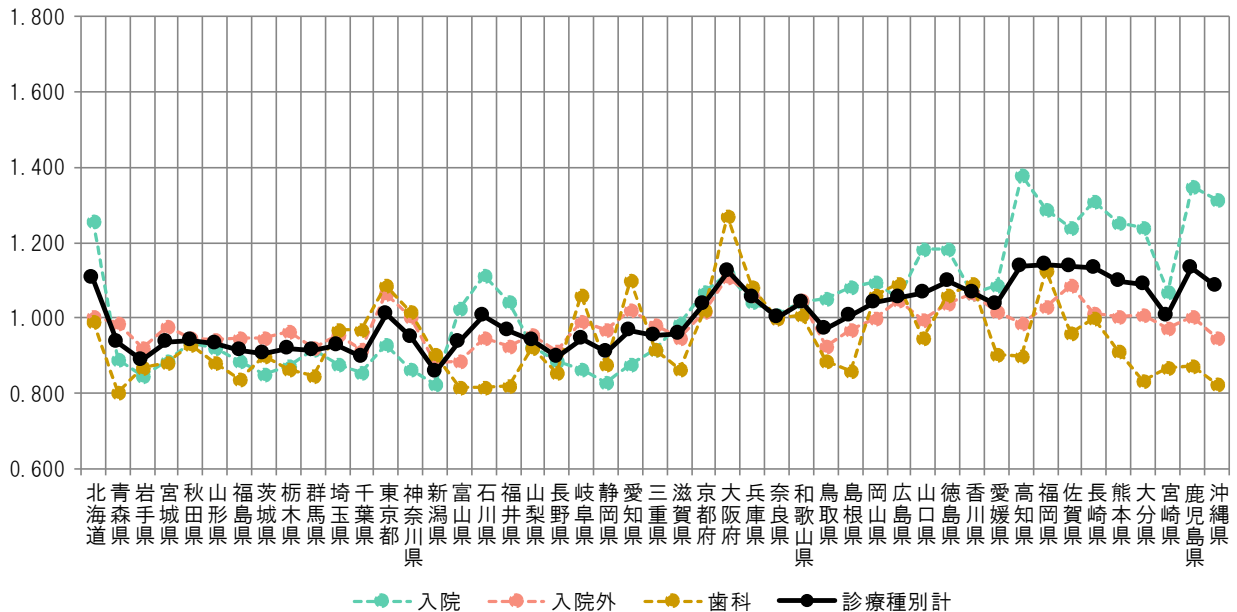
	計			入院			入院外			歯科		
	円	地域差指数	順位	円	地域差指数	順位	円	地域差指数	順位	円	地域差指数	順位
全国平均	351,832	1.000	—	140,205	1.000	—	187,730	1.000	—	23,897	1.000	—
北海道	388,871	1.105	7	176,495	1.259	6	188,707	1.005	15	23,669	0.990	16
青森県	329,900	0.938	35	125,077	0.892	34	185,609	0.989	23	19,213	0.804	47
岩手県	312,914	0.889	46	118,856	0.848	45	173,262	0.923	42	20,796	0.870	34
宮城県	329,319	0.936	36	124,433	0.888	35	183,822	0.979	26	21,064	0.881	31
秋田県	331,178	0.941	32	131,050	0.935	28	177,862	0.947	35	22,266	0.932	21
山形県	327,431	0.931	37	129,268	0.922	31	177,053	0.943	39	21,111	0.883	30
福島県	322,353	0.916	40	124,234	0.886	37	178,098	0.949	34	20,021	0.838	41
茨城県	319,122	0.907	43	119,448	0.852	44	178,199	0.949	33	21,475	0.899	28
栃木県	324,079	0.921	39	122,376	0.873	40	181,093	0.965	30	20,610	0.862	37
群馬県	322,031	0.915	41	128,807	0.919	32	172,991	0.921	43	20,233	0.847	40
埼玉県	325,683	0.926	38	122,949	0.877	39	179,597	0.957	31	23,138	0.968	17
千葉県	315,101	0.896	45	119,894	0.855	43	172,090	0.917	44	23,118	0.967	18
東京都	355,829	1.011	20	130,181	0.929	29	199,664	1.064	4	25,984	1.087	6
神奈川県	333,890	0.949	30	121,186	0.864	42	188,414	1.004	16	24,290	1.016	12
新潟県	302,447	0.860	47	115,537	0.824	47	165,277	0.880	47	21,633	0.905	25
富山県	330,210	0.939	34	144,021	1.027	25	166,698	0.888	46	19,491	0.816	45
石川県	353,354	1.004	23	156,191	1.114	13	177,683	0.946	37	19,481	0.815	46
福井県	339,933	0.966	27	146,587	1.046	22	173,678	0.925	40	19,668	0.823	44
山梨県	330,994	0.941	33	129,794	0.926	30	179,215	0.955	32	21,985	0.920	22
長野県	316,241	0.899	44	124,270	0.886	36	171,559	0.914	45	20,411	0.854	39
岐阜県	332,719	0.946	31	121,472	0.866	41	185,942	0.990	22	25,306	1.059	10
静岡県	319,589	0.908	42	116,608	0.832	46	181,962	0.969	29	21,019	0.880	32
愛知県	340,822	0.969	26	123,089	0.878	38	191,444	1.020	10	26,289	1.100	3
三重県	335,220	0.953	29	128,752	0.918	33	184,589	0.983	25	21,878	0.916	23
滋賀県	336,805	0.957	28	138,272	0.986	27	177,852	0.947	36	20,681	0.865	36
京都府	364,886	1.037	19	149,682	1.068	18	190,829	1.017	12	24,374	1.020	11
大阪府	395,043	1.123	6	156,891	1.119	12	207,835	1.107	1	30,317	1.269	1
兵庫県	371,190	1.055	14	146,401	1.044	23	198,916	1.060	5	25,872	1.083	7
奈良県	352,941	1.003	24	141,691	1.011	26	187,371	0.998	20	23,879	0.999	14
和歌山県	366,920	1.043	16	146,075	1.042	24	196,787	1.048	7	24,058	1.007	13
鳥取県	342,275	0.973	25	147,678	1.053	20	173,389	0.924	41	21,208	0.887	29
島根県	354,437	1.007	21	151,574	1.081	16	182,285	0.971	28	20,577	0.861	38
岡山県	366,491	1.042	17	153,658	1.096	14	187,526	0.999	19	25,307	1.059	9
広島県	370,489	1.053	15	147,409	1.051	21	197,002	1.049	6	26,078	1.091	4
山口県	374,970	1.066	13	165,833	1.183	11	186,477	0.993	21	22,660	0.948	20
徳島県	386,827	1.099	8	165,962	1.184	10	195,475	1.041	8	25,390	1.062	8
香川県	375,070	1.066	12	149,167	1.064	19	199,870	1.065	3	26,034	1.089	5
愛媛県	365,262	1.038	18	152,593	1.088	15	191,072	1.018	11	21,597	0.904	26
高知県	400,208	1.137	3	193,199	1.378	1	185,463	0.988	24	21,546	0.902	27
福岡県	401,091	1.140	1	180,395	1.287	5	193,813	1.032	9	26,883	1.125	2
佐賀県	400,880	1.139	2	173,705	1.239	9	204,189	1.088	2	22,986	0.962	19
長崎県	397,909	1.131	5	183,751	1.311	4	190,305	1.014	13	23,853	0.998	15
熊本県	385,925	1.097	9	175,867	1.254	7	188,292	1.003	17	21,765	0.911	24
大分県	383,121	1.089	10	174,075	1.242	8	189,129	1.007	14	19,917	0.833	42
宮崎県	353,963	1.006	22	150,238	1.072	17	182,981	0.975	27	20,743	0.868	35
鹿児島県	398,035	1.131	4	188,866	1.347	2	188,270	1.003	18	20,899	0.875	33
沖縄県	381,540	1.084	11	184,251	1.314	3	177,532	0.946	38	19,757	0.827	43

図表2-3 1人当たり医療費の地域差

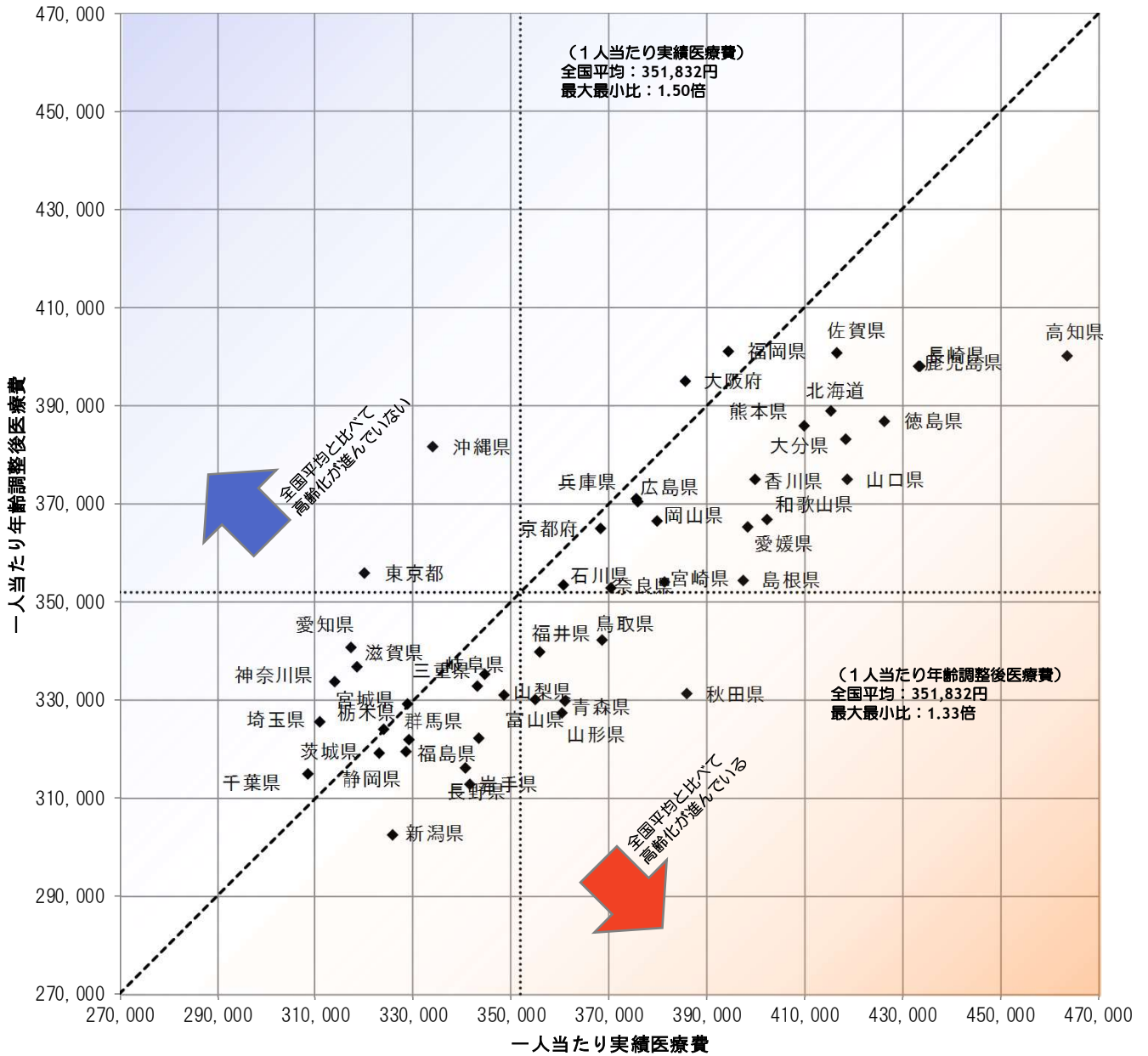
<対全国比（1人当たり実績医療費）>



<地域差指数（1人当たり年齢調整後医療費）>

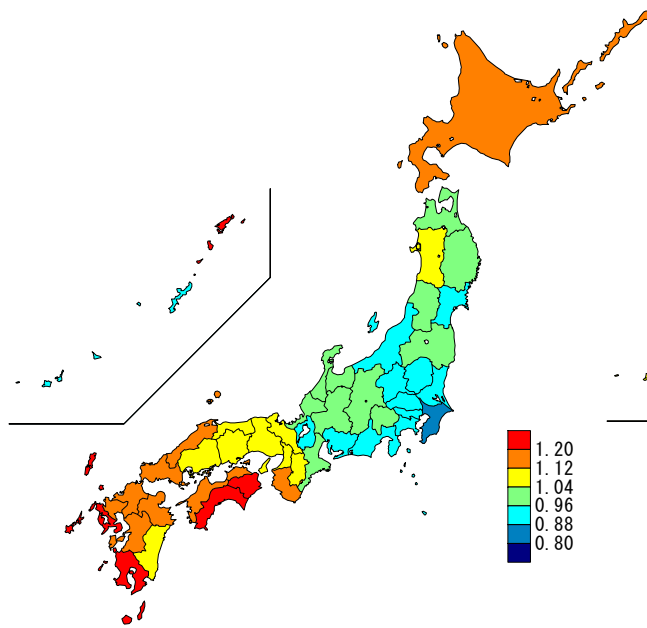


図表2-4 1人当たり実績医療費と年齢調整後医療費の関係

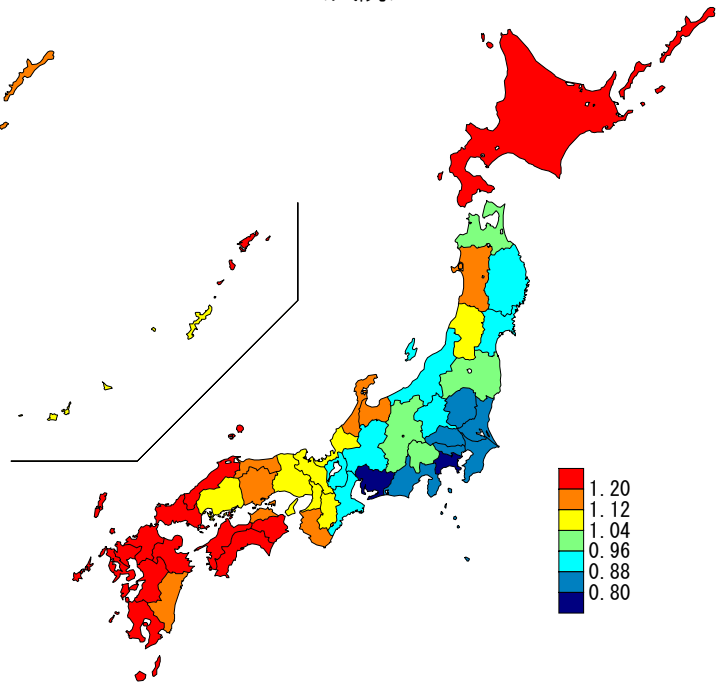


図表2-5 医療費マップ（対全国比（1人あたり実績医療費））

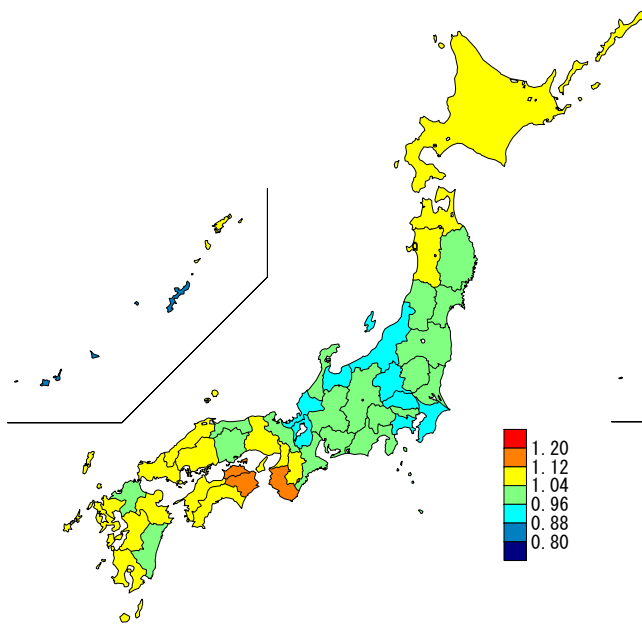
<診療種別計>



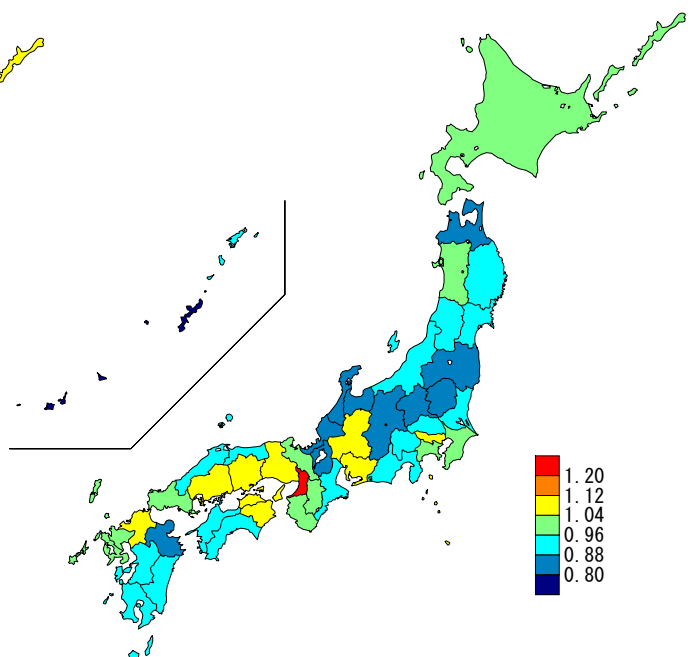
<入院>



<入院外>

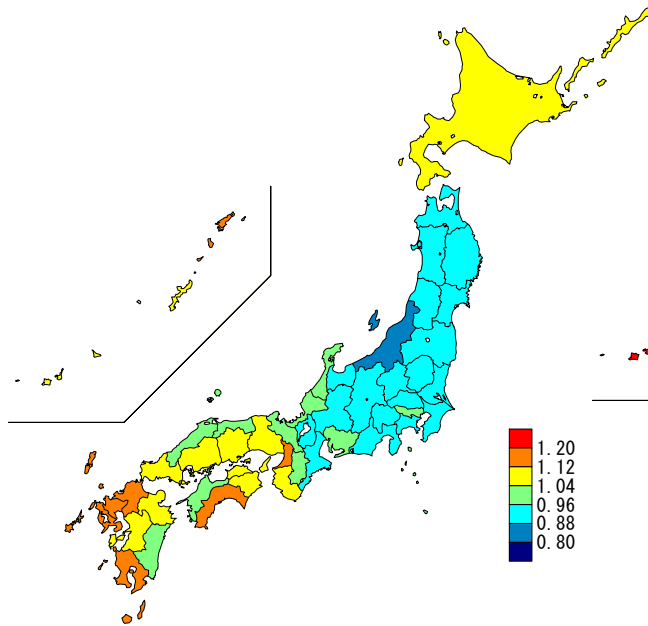


<歯科>

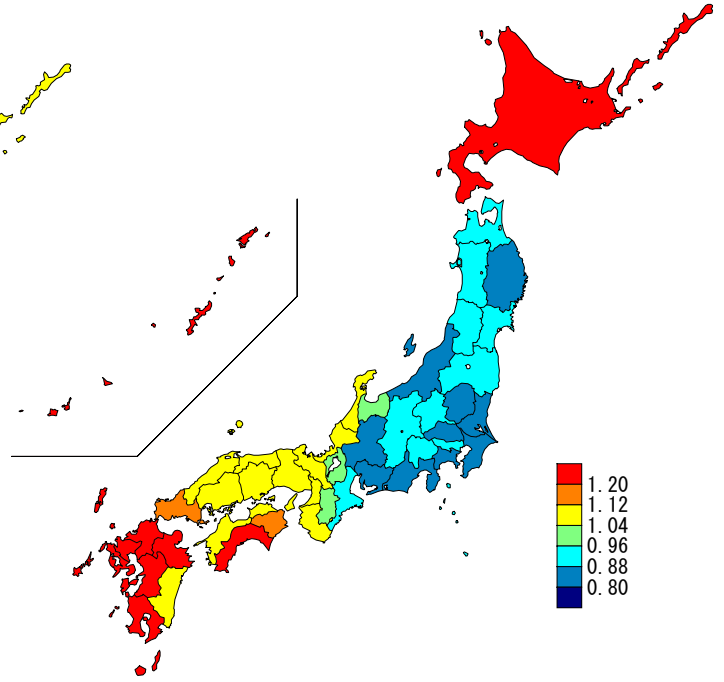


図表2-6 医療費マップ（地域差指数（1人当たり年齢調整後医療費））

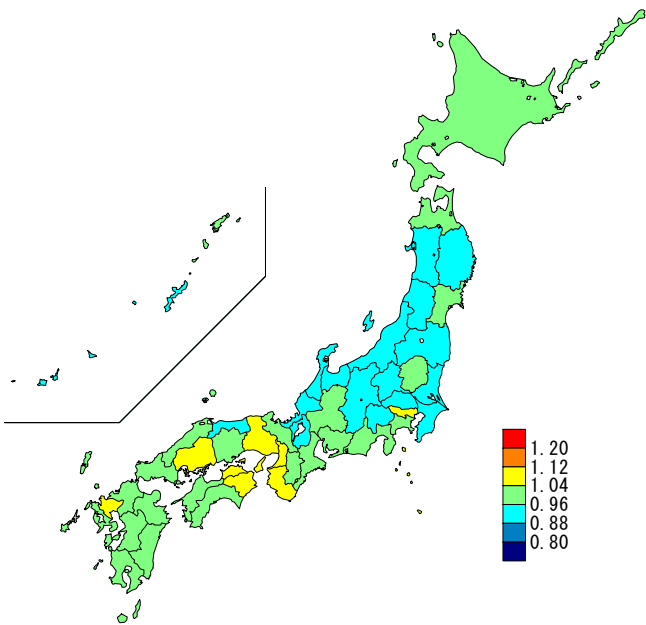
<診療種別計>



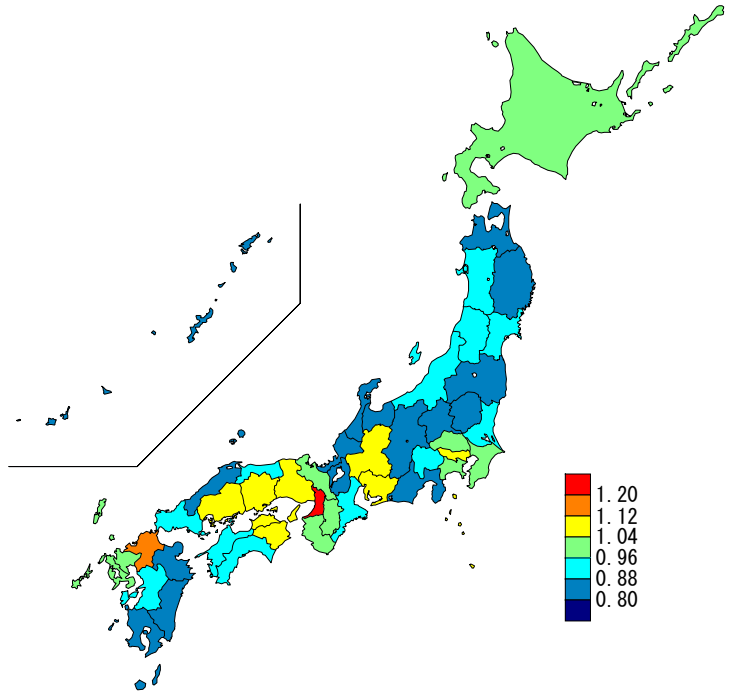
<入院>



<入院外>



<歯科>



Ⅱ 国民医療費ベースの地域差
(2) 総括表

図表2-7及び2-8において、平成26年度(2014年度)の数値は、経済・財政一体改革推進委員会 第20回 社会保障ワーキング・グループ(平成29年4月25日)の資料1「医療費、介護費の地域差分析等」に基づくもの、平成27年度(2015年度)の数値は、経済・財政一体改革推進委員会 第5回 評価・分析ワーキング・グループ(平成29年11月24日)の資料3「予防・健康づくりと医療費適正化関係」に基づくものである。なお、平成25年度(2013年度)以前については、国民医療費ベースの1人当たり年齢調整後医療費及び地域差指数の算出を行っていない。

図表2-7 1人当たり年齢調整後医療費の上位及び下位5都道府県の推移

	上位5都道府県									
	1位		2位		3位		4位		5位	
平成26年度(2014年度)	福岡県	373,484円 1.163	高知県	362,458円 1.129	長崎県	361,453円 1.126	佐賀県	361,399円 1.126	北海道	361,157円 1.125
平成27年度(2015年度)	福岡県	384,804円 1.154	高知県	381,896円 1.146	大阪府	376,317円 1.129	長崎県	375,286円 1.126	佐賀県	374,603円 1.124
平成28年度(2016年度)	福岡県	381,648円 1.150	高知県	380,765円 1.147	佐賀県	376,329円 1.134	長崎県	375,558円 1.131	大阪府	374,079円 1.127
平成29年度(2017年度)	福岡県	388,620円 1.143	佐賀県	387,558円 1.140	高知県	387,133円 1.139	長崎県	384,777円 1.132	大阪府	381,484円 1.122
平成30年度(2018年度)	高知県	393,452円 1.146	福岡県	393,066円 1.145	佐賀県	391,055円 1.139	長崎県	387,858円 1.130	鹿児島県	386,130円 1.125
令和元年度(2019年度)	福岡県	401,091円 1.140	佐賀県	400,880円 1.139	高知県	400,208円 1.137	鹿児島県	398,035円 1.131	長崎県	397,909円 1.131

	下位5都道府県									
	47位		46位		45位		44位		43位	
平成26年度(2014年度)	新潟県	278,552円 0.868	長野県	287,279円 0.895	千葉県	287,981円 0.897	静岡県	290,304円 0.904	岩手県	290,591円 0.905
平成27年度(2015年度)	新潟県	286,374円 0.859	岩手県	297,023円 0.891	長野県	298,175円 0.895	千葉県	300,526円 0.902	静岡県	300,620円 0.902
平成28年度(2016年度)	新潟県	285,765円 0.861	岩手県	294,530円 0.887	長野県	297,932円 0.897	静岡県	300,030円 0.904	千葉県	301,793円 0.909
平成29年度(2017年度)	新潟県	291,744円 0.858	長野県	302,618円 0.890	岩手県	303,960円 0.894	千葉県	306,137円 0.901	静岡県	308,578円 0.908
平成30年度(2018年度)	新潟県	294,874円 0.859	岩手県	306,432円 0.893	長野県	307,837円 0.897	千葉県	308,009円 0.897	茨城県	310,272円 0.904
令和元年度(2019年度)	新潟県	302,447円 0.860	岩手県	312,914円 0.889	千葉県	315,101円 0.896	長野県	316,241円 0.899	茨城県	319,122円 0.907

注) 上段: 1人当たり年齢調整後医療費、下段: 地域差指数

図表2-8 診療種別最大・最小の推移

	計			入院						
	最大	最小	最大/最小	最大	最小	最大/最小				
平成26年度(2014年度)	福岡県	373,484円 1.163	新潟県	278,552円 0.868	1.34倍	福岡県	169,785円 1.333	新潟県	103,017円 0.809	1.65倍
平成27年度(2015年度)	福岡県	384,804円 1.154	新潟県	286,374円 0.859	1.34倍	高知県	178,622円 1.386	新潟県	105,563円 0.819	1.69倍
平成28年度(2016年度)	福岡県	381,648円 1.150	新潟県	285,765円 0.861	1.34倍	高知県	181,048円 1.386	新潟県	107,634円 0.824	1.68倍
平成29年度(2017年度)	福岡県	388,620円 1.143	新潟県	291,744円 0.858	1.33倍	高知県	184,942円 1.378	新潟県	110,390円 0.822	1.68倍
平成30年度(2018年度)	高知県	393,452円 1.146	新潟県	294,874円 0.859	1.33倍	高知県	191,371円 1.395	新潟県	112,762円 0.822	1.70倍
令和元年度(2019年度)	福岡県	401,091円 1.140	新潟県	302,447円 0.860	1.33倍	高知県	193,199円 1.378	新潟県	115,537円 0.824	1.67倍

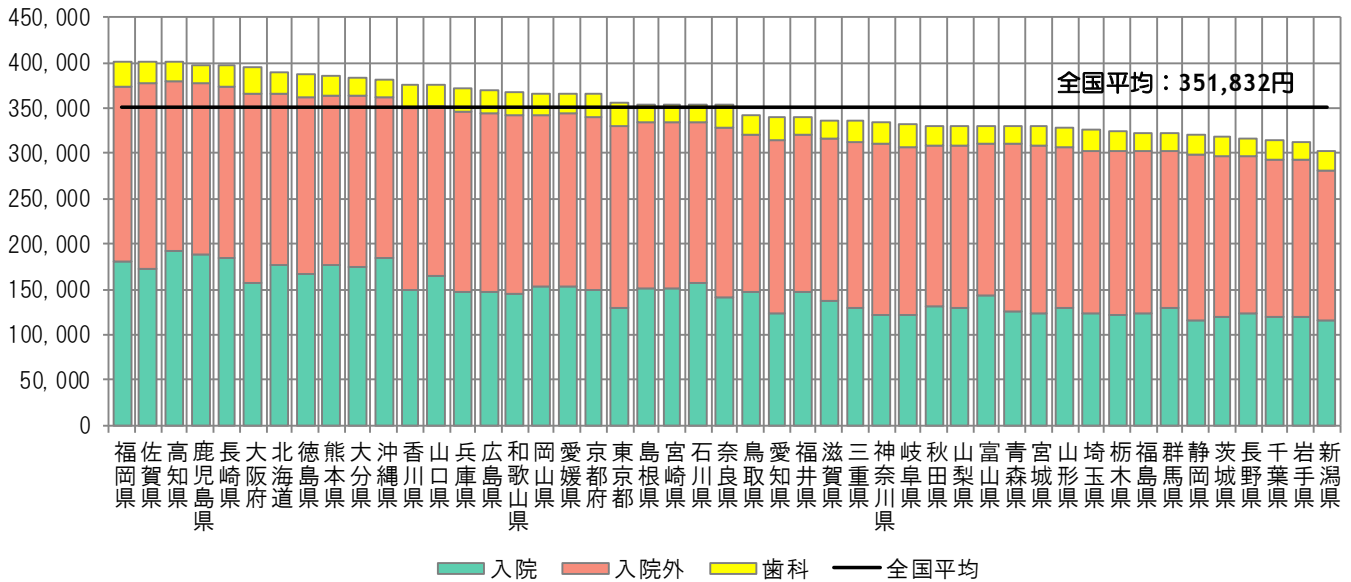
	入院外			歯科						
	最大	最小	最大/最小	最大	最小	最大/最小				
平成26年度(2014年度)	大阪府	191,727円 1.097	富山県	154,187円 0.882	1.24倍	大阪府	23,791円 1.258	沖縄県	15,488円 0.819	1.54倍
平成27年度(2015年度)	大阪府	202,670円 1.112	新潟県	160,119円 0.879	1.27倍	大阪府	28,565円 1.283	福井県	17,566円 0.789	1.63倍
平成28年度(2016年度)	大阪府	198,947円 1.113	沖縄県	155,744円 0.871	1.28倍	大阪府	28,882円 1.283	福井県	17,865円 0.794	1.62倍
平成29年度(2017年度)	大阪府	202,227円 1.106	新潟県	160,688円 0.879	1.26倍	大阪府	28,986円 1.266	福井県	18,253円 0.797	1.59倍
平成30年度(2018年度)	大阪府	202,033円 1.106	新潟県	160,857円 0.881	1.26倍	大阪府	29,499円 1.261	青森県	18,836円 0.805	1.57倍
令和元年度(2019年度)	大阪府	207,835円 1.107	新潟県	165,277円 0.880	1.26倍	大阪府	30,317円 1.269	青森県	19,213円 0.804	1.58倍

注) 上段: 1人当たり年齢調整後医療費、下段: 地域差指数

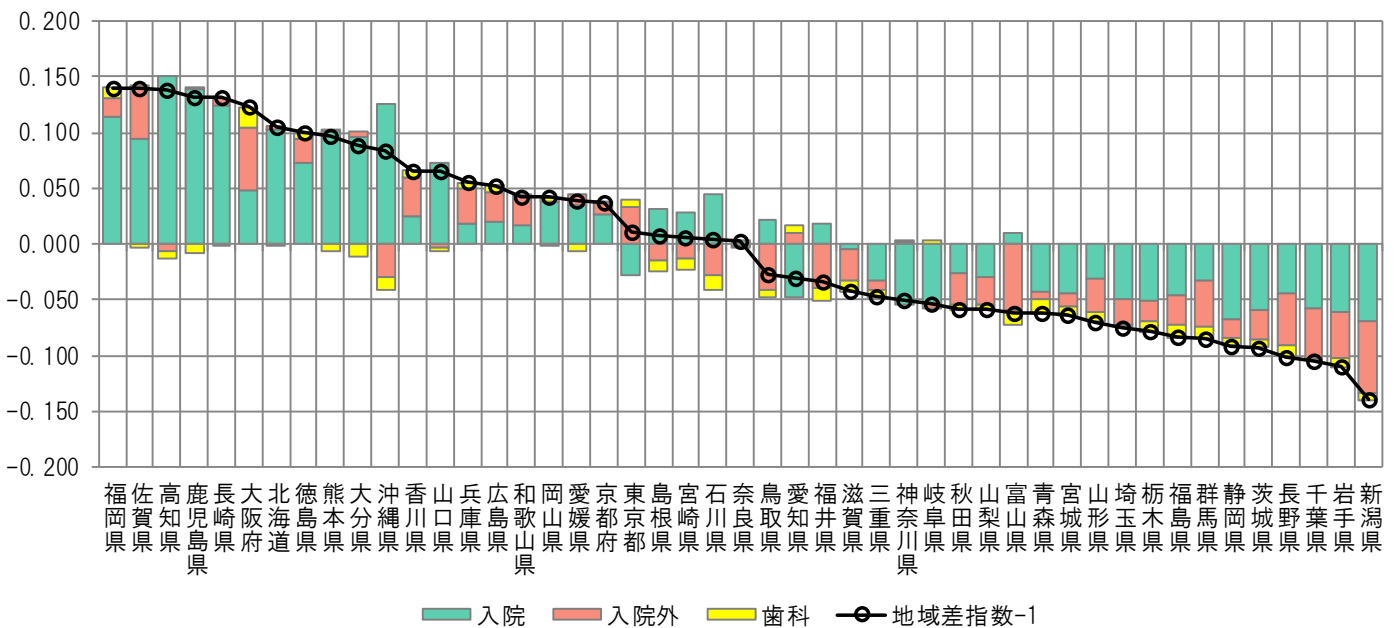
(3) 地域差（診療種別計）に対する各種寄与

図表2-9 診療種別寄与度

< 1人当たり年齢調整後医療費の診療種別内訳 >



< 地域差指数の診療種別寄与度 >



注) 各都道府県の地域差指数の全国平均からのかい離（地域差指数-1）を診療種別の寄与度に分解したもの