

## Ⅳ 後期高齢者医療制度の地域差

### (1) 結果の概要

#### <都道府県別の地域差について>

- 1人当たり年齢調整後医療費を都道府県別に見ると、北海道と西日本が高く、東日本が低い傾向にある(図表4-2, 3, 6)。この傾向は、特に入院において見られる。
- 後期高齢者医療制度では、市町村国民健康保険に比べ、都道府県間の年齢構成の差異が小さく、1人当たり年齢調整後医療費と1人当たり実績医療費の差異も小さい(図表4-4)。

#### <都道府県別の地域差の各種寄与について>

- 地域差への寄与を診療種別に見ると、入院の寄与度が大きく、入院外及び歯科の寄与度は比較的小さい(図表4-7)。
- 地域差への寄与を年齢階級別に見ると、75歳以上89歳以下の寄与度が比較的大きい(図表4-8)この傾向は、入院、入院外、歯科のいずれの診療種別においても見られる(図表4-11,14,17)。
- 地域差への寄与を疾病分類別に見ると、診療種別計及び入院では「IX 循環器系の疾患」の寄与度が大きく、入院外では「IX 循環器系の疾患」「XIV 腎尿路生殖器系の疾患」の寄与度が大きい(図表4-9,12,15)。
- 地域差への寄与を新三要素別に見ると、地域差指数の高い都道府県では、推計新規入院発生率及び推計平均在院日数の寄与度がプラス、入院1日当たり医療費の寄与度がマイナスとなる傾向にある。ただし、大分県では推計新規入院発生率の寄与が大きく、山口県では推計平均在院日数の寄与が大きいなど、寄与度の大小については都道府県によって違いがある(図表4-10,13)。

## (2) 総括表

図表4-1 1人あたり実績医療費及び対全国比

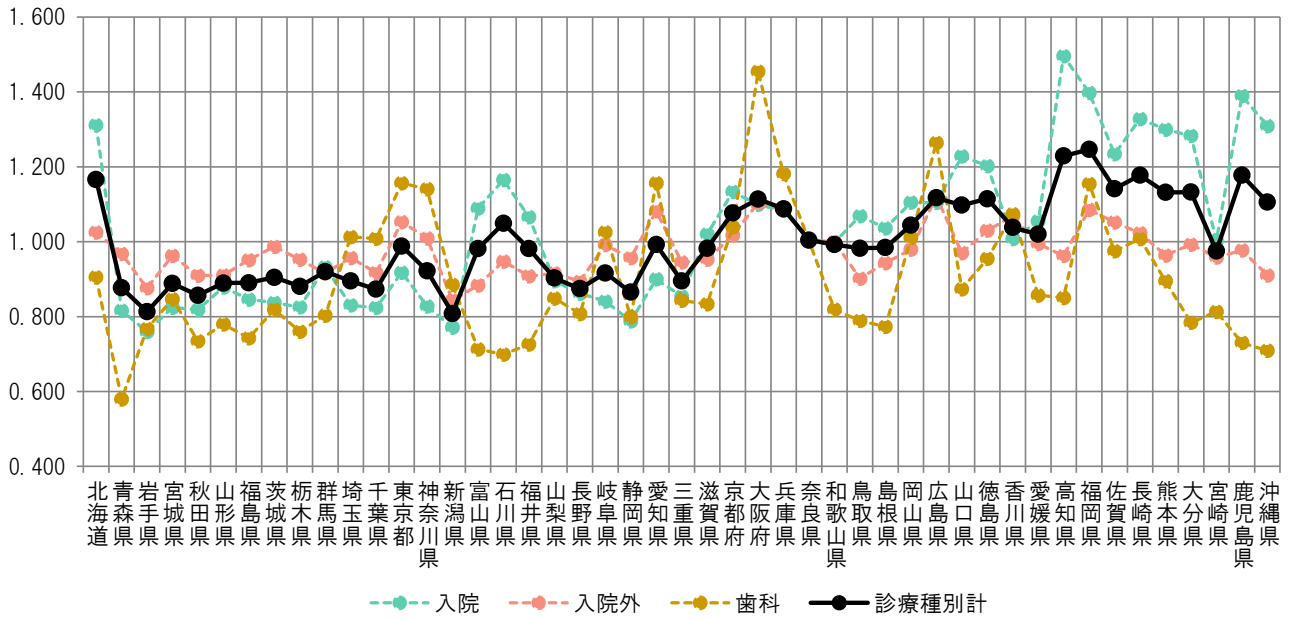
	計			入院			入院外			歯科		
	円	対全国比	順位	円	対全国比	順位	円	対全国比	順位	円	対全国比	順位
全国平均	910,995	1.000	—	462,059	1.000	—	415,842	1.000	—	33,094	1.000	—
北海道	1,062,245	1.166	5	605,945	1.311	5	426,336	1.025	10	29,963	0.905	18
青森県	798,742	0.877	41	377,066	0.816	44	402,499	0.968	23	19,177	0.579	47
岩手県	740,570	0.813	46	350,916	0.759	47	364,254	0.876	46	25,400	0.768	38
宮城県	809,215	0.888	39	380,774	0.824	41	400,419	0.963	25	28,022	0.847	25
秋田県	780,674	0.857	45	378,184	0.818	43	378,169	0.909	41	24,320	0.735	41
山形県	810,222	0.889	38	405,840	0.878	32	378,585	0.910	40	25,797	0.780	36
福島県	811,010	0.890	37	390,831	0.846	35	395,600	0.951	32	24,579	0.743	40
茨城県	824,207	0.905	33	386,799	0.837	37	410,312	0.987	19	27,096	0.819	28
栃木県	802,440	0.881	40	381,239	0.825	40	396,043	0.952	30	25,158	0.760	39
群馬県	838,279	0.920	31	430,759	0.932	28	380,951	0.916	37	26,569	0.803	32
埼玉県	815,190	0.895	36	383,698	0.830	38	397,967	0.957	28	33,525	1.013	11
千葉県	795,370	0.873	43	380,640	0.824	42	381,367	0.917	36	33,362	1.008	13
東京都	900,247	0.988	23	424,092	0.918	29	437,871	1.053	7	38,284	1.157	4
神奈川県	839,989	0.922	30	382,538	0.828	39	419,713	1.009	13	37,738	1.140	7
新潟県	736,149	0.808	47	356,101	0.771	46	350,768	0.844	47	29,280	0.885	20
富山県	894,334	0.982	27	503,228	1.089	17	367,504	0.884	45	23,602	0.713	44
石川県	955,512	1.049	16	538,295	1.165	12	394,085	0.948	33	23,132	0.699	46
福井県	894,058	0.981	28	492,496	1.066	20	377,536	0.908	42	24,026	0.726	43
山梨県	822,505	0.903	34	413,526	0.895	31	380,892	0.916	38	28,087	0.849	24
長野県	796,727	0.875	42	398,284	0.862	33	371,716	0.894	44	26,726	0.808	31
岐阜県	834,836	0.916	32	388,524	0.841	36	412,387	0.992	18	33,926	1.025	10
静岡県	788,322	0.865	44	364,051	0.788	45	397,834	0.957	29	26,437	0.799	33
愛知県	903,886	0.992	21	415,897	0.900	30	449,726	1.081	5	38,263	1.156	5
三重県	815,331	0.895	35	394,486	0.854	34	392,950	0.945	34	27,895	0.843	26
滋賀県	894,840	0.982	26	471,275	1.020	23	395,988	0.952	31	27,577	0.833	27
京都府	980,868	1.077	15	523,550	1.133	13	422,940	1.017	12	34,379	1.039	9
大阪府	1,014,850	1.114	11	507,775	1.099	16	458,956	1.104	2	48,119	1.454	1
兵庫県	990,966	1.088	14	500,390	1.083	18	451,487	1.086	3	39,089	1.181	3
奈良県	914,933	1.004	20	464,451	1.005	25	417,327	1.004	14	33,155	1.002	15
和歌山県	903,773	0.992	22	461,245	0.998	27	415,433	0.999	15	27,094	0.819	29
鳥取県	894,847	0.982	25	493,750	1.069	19	374,991	0.902	43	26,106	0.789	34
島根県	896,568	0.984	24	478,721	1.036	22	392,257	0.943	35	25,590	0.773	37
岡山県	951,099	1.044	17	510,407	1.105	14	407,255	0.979	20	33,437	1.010	12
広島県	1,017,788	1.117	9	510,118	1.104	15	465,851	1.120	1	41,819	1.264	2
山口県	999,835	1.098	13	567,535	1.228	10	403,397	0.970	22	28,903	0.873	21
徳島県	1,015,515	1.115	10	555,560	1.202	11	428,368	1.030	9	31,587	0.954	17
香川県	945,491	1.038	18	465,586	1.008	24	444,381	1.069	6	35,525	1.073	8
愛媛県	929,195	1.020	19	487,284	1.055	21	413,553	0.994	16	28,358	0.857	22
高知県	1,119,524	1.229	2	691,109	1.496	1	400,280	0.963	26	28,135	0.850	23
福岡県	1,135,496	1.246	1	645,918	1.398	2	451,385	1.085	4	38,193	1.154	6
佐賀県	1,039,802	1.141	6	570,244	1.234	9	437,297	1.052	8	32,260	0.975	16
長崎県	1,072,426	1.177	4	613,569	1.328	4	425,500	1.023	11	33,357	1.008	14
熊本県	1,030,881	1.132	8	600,572	1.300	7	400,696	0.964	24	29,613	0.895	19
大分県	1,031,484	1.132	7	592,727	1.283	8	412,817	0.993	17	25,939	0.784	35
宮崎県	888,528	0.975	29	463,140	1.002	26	398,471	0.958	27	26,916	0.813	30
鹿児島県	1,072,538	1.177	3	642,030	1.389	3	406,350	0.977	21	24,159	0.730	42
沖縄県	1,007,129	1.106	12	604,947	1.309	6	378,711	0.911	39	23,471	0.709	45

図表4-2 1人当たり年齢調整後医療費及び地域差指数

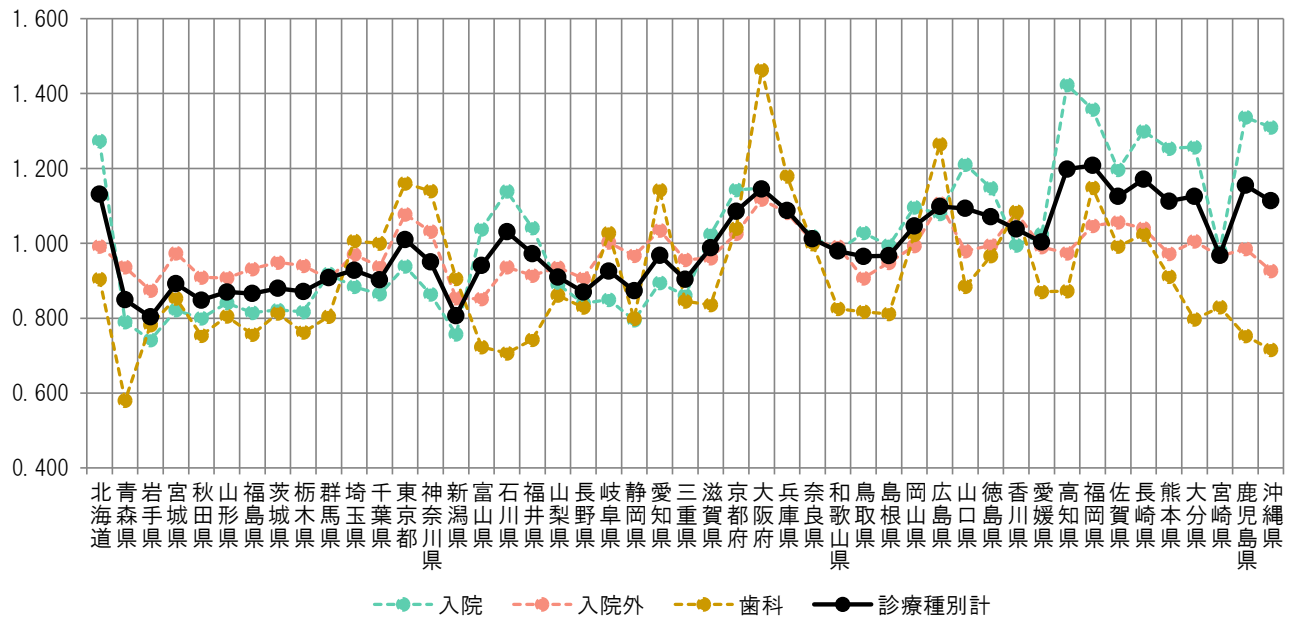
	計			入院			入院外			歯科		
	円	地域差指数	順位	円	地域差指数	順位	円	地域差指数	順位	円	地域差指数	順位
全国平均	910,995	1.000	—	462,059	1.000	—	415,842	1.000	—	33,094	1.000	—
北海道	1,030,685	1.131	6	588,379	1.273	6	412,376	0.992	17	29,930	0.904	20
青森県	773,669	0.849	44	365,055	0.790	45	389,415	0.936	35	19,199	0.580	47
岩手県	731,930	0.803	47	342,693	0.742	47	363,367	0.874	45	25,870	0.782	38
宮城県	812,737	0.892	37	379,625	0.822	40	404,872	0.974	23	28,241	0.853	25
秋田県	772,498	0.848	45	369,558	0.800	43	377,996	0.909	40	24,943	0.754	41
山形県	792,332	0.870	42	388,437	0.841	37	377,260	0.907	41	26,635	0.805	34
福島県	788,821	0.866	43	376,376	0.815	42	387,403	0.932	37	25,042	0.757	40
茨城県	801,377	0.880	38	379,846	0.822	39	394,628	0.949	30	26,903	0.813	32
栃木県	793,655	0.871	40	377,415	0.817	41	391,024	0.940	32	25,216	0.762	39
群馬県	827,357	0.908	34	424,309	0.918	29	376,423	0.905	44	26,624	0.805	35
埼玉県	845,255	0.928	31	408,495	0.884	32	403,462	0.970	25	33,298	1.006	13
千葉県	822,364	0.903	36	399,438	0.864	33	389,837	0.937	33	33,089	1.000	14
東京都	920,163	1.010	20	433,668	0.939	28	448,093	1.078	5	38,402	1.160	4
神奈川県	865,935	0.951	29	399,237	0.864	34	428,979	1.032	10	37,719	1.140	7
新潟県	734,836	0.807	46	349,744	0.757	46	355,125	0.854	46	29,967	0.906	19
富山県	857,446	0.941	30	479,418	1.038	19	354,090	0.852	47	23,938	0.723	44
石川県	939,023	1.031	18	526,210	1.139	14	389,433	0.936	34	23,381	0.707	46
福井県	885,757	0.972	24	480,979	1.041	18	380,193	0.914	39	24,585	0.743	43
山梨県	828,848	0.910	33	411,369	0.890	31	388,985	0.935	36	28,493	0.861	24
長野県	792,398	0.870	41	388,097	0.840	38	376,875	0.906	43	27,426	0.829	29
岐阜県	843,334	0.926	32	392,571	0.850	36	416,769	1.002	14	33,993	1.027	10
静岡県	795,660	0.873	39	367,199	0.795	44	402,042	0.967	26	26,418	0.798	36
愛知県	881,313	0.967	26	413,252	0.894	30	430,260	1.035	9	37,801	1.142	6
三重県	823,353	0.904	35	397,795	0.861	35	397,583	0.956	29	27,975	0.845	26
滋賀県	899,980	0.988	22	472,822	1.023	22	399,513	0.961	28	27,645	0.835	27
京都府	988,846	1.085	14	527,990	1.143	13	426,457	1.026	11	34,399	1.039	9
大阪府	1,043,247	1.145	5	530,296	1.148	12	464,527	1.117	1	48,424	1.463	1
兵庫県	990,908	1.088	13	502,106	1.087	16	449,782	1.082	4	39,020	1.179	3
奈良県	921,822	1.012	19	470,632	1.019	23	418,153	1.006	12	33,037	0.998	15
和歌山県	892,174	0.979	23	452,700	0.980	27	412,162	0.991	18	27,311	0.825	30
鳥取県	879,171	0.965	28	474,951	1.028	20	377,169	0.907	42	27,051	0.817	31
島根県	880,753	0.967	27	459,562	0.995	25	394,334	0.948	31	26,857	0.812	33
岡山県	953,332	1.046	16	506,564	1.096	15	412,905	0.993	16	33,863	1.023	12
広島県	1,000,450	1.098	11	498,467	1.079	17	460,131	1.107	2	41,851	1.265	2
山口県	995,817	1.093	12	559,207	1.210	9	407,352	0.980	21	29,257	0.884	21
徳島県	975,734	1.071	15	530,299	1.148	11	413,469	0.994	15	31,967	0.966	17
香川県	945,436	1.038	17	459,629	0.995	24	449,905	1.082	3	35,901	1.085	8
愛媛県	913,846	1.003	21	473,284	1.024	21	411,755	0.990	19	28,807	0.870	23
高知県	1,091,363	1.198	2	657,500	1.423	1	404,984	0.974	22	28,878	0.873	22
福岡県	1,100,429	1.208	1	627,171	1.357	2	435,254	1.047	7	38,004	1.148	5
佐賀県	1,024,803	1.125	8	552,705	1.196	10	439,284	1.056	6	32,815	0.992	16
長崎県	1,066,599	1.171	3	600,337	1.299	5	432,377	1.040	8	33,885	1.024	11
熊本県	1,013,332	1.112	10	579,012	1.253	8	404,161	0.972	24	30,160	0.911	18
大分県	1,025,156	1.125	7	580,753	1.257	7	418,034	1.005	13	26,369	0.797	37
宮崎県	881,647	0.968	25	452,803	0.980	26	401,392	0.965	27	27,453	0.830	28
鹿児島県	1,052,176	1.155	4	617,548	1.337	3	409,704	0.985	20	24,925	0.753	42
沖縄県	1,014,335	1.113	9	605,321	1.310	4	385,325	0.927	38	23,689	0.716	45

図表4-3 1人当たり医療費の地域差

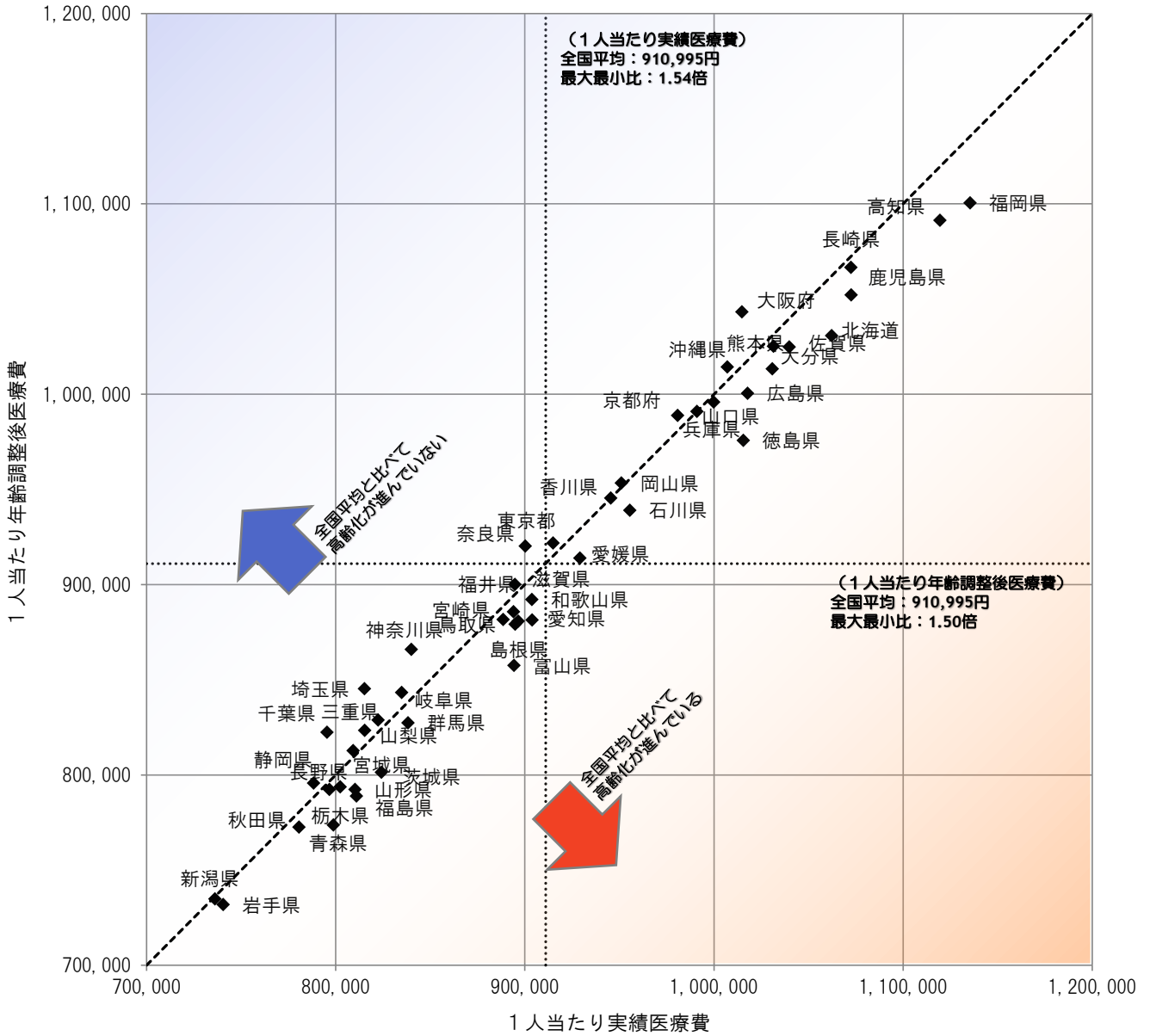
<対全国比（1人当たり実績医療費）>



<地域差指数（1人当たり年齢調整後医療費）>

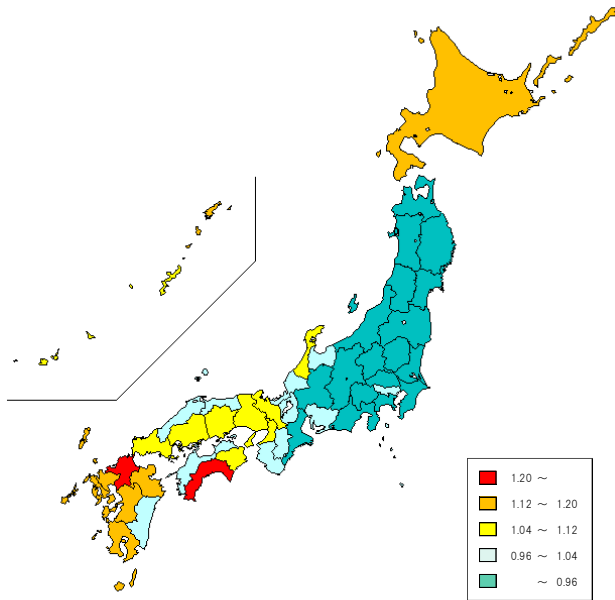


図表4-4 1人当たり実績医療費と年齢調整後医療費の関係

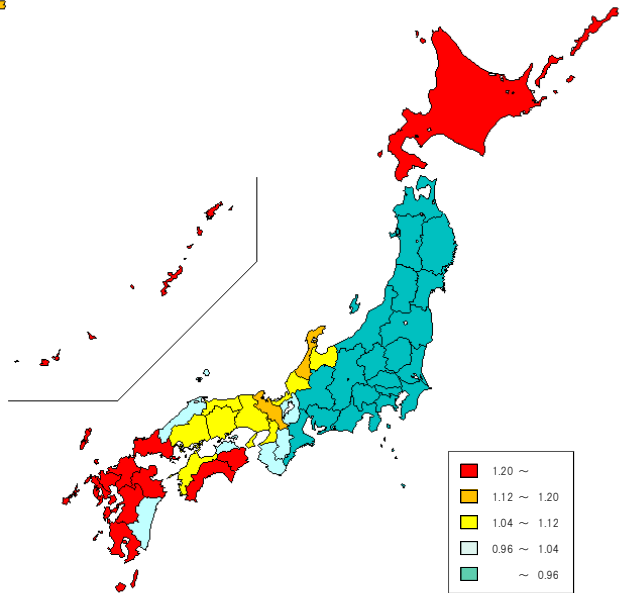


図表4-5 医療費マップ（対全国比（1人あたり実績医療費））

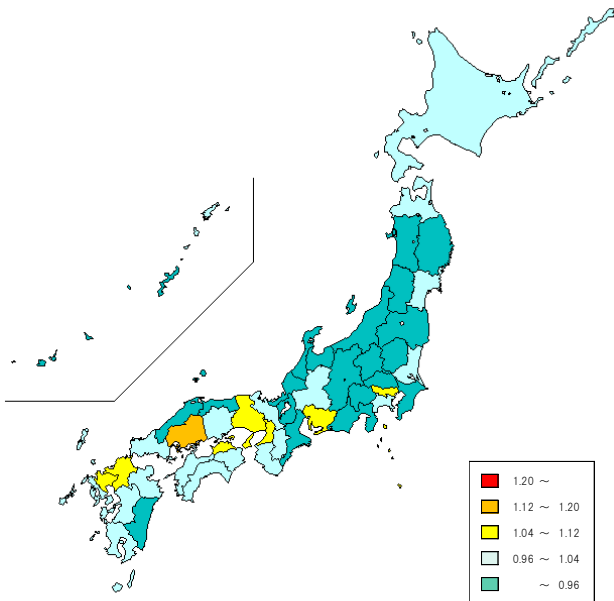
<診療種別計>



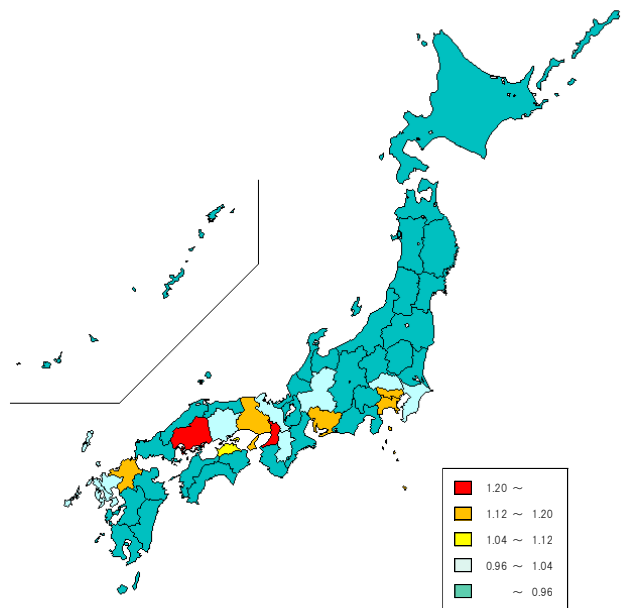
<入院>



<入院外>

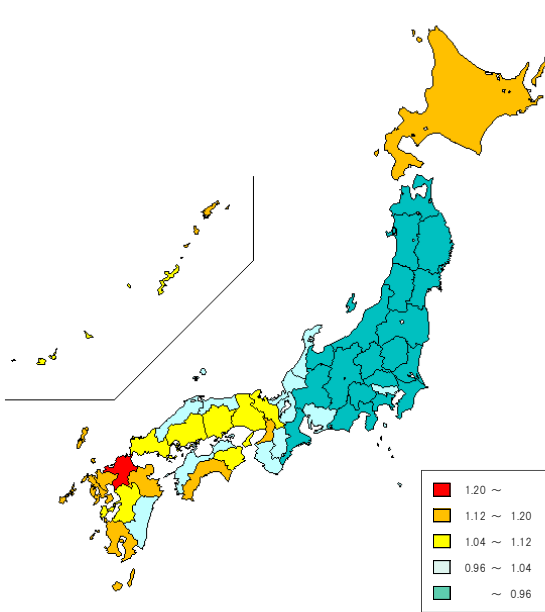


<歯科>

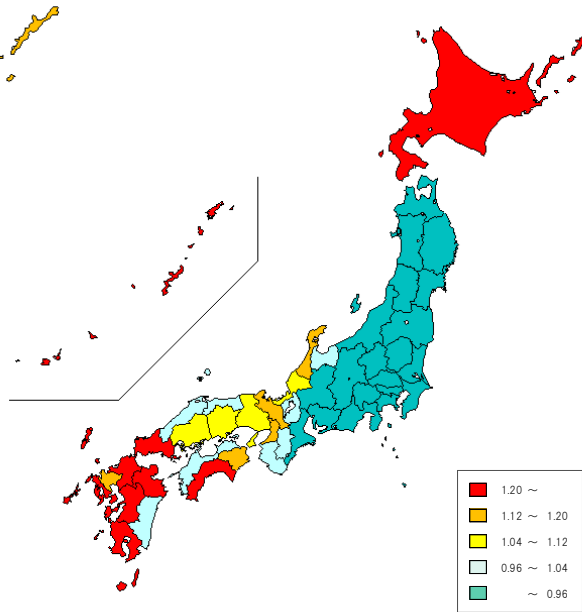


図表4-6 医療費マップ（地域差指数（1人当たり年齢調整後医療費））

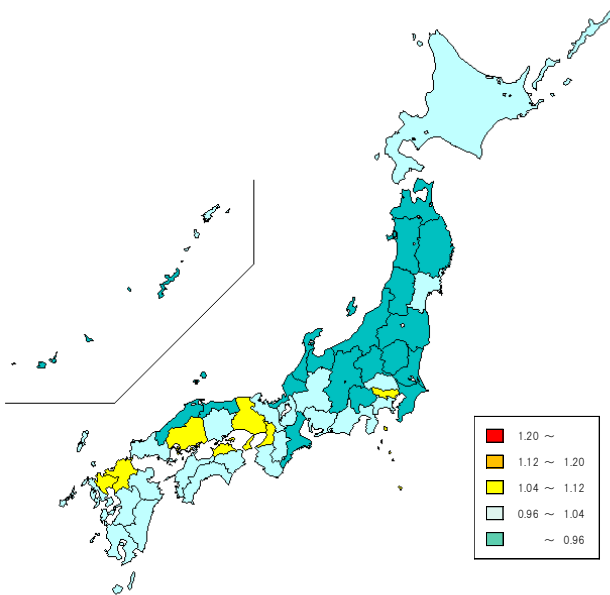
<診療種別計>



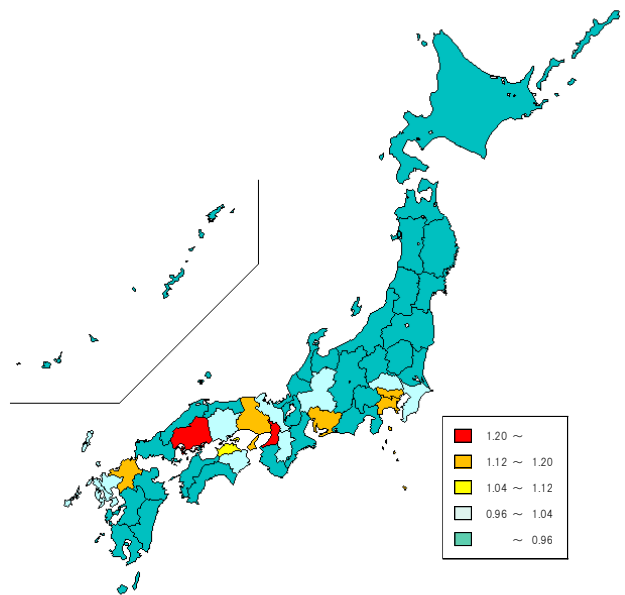
<入院>



<入院外>



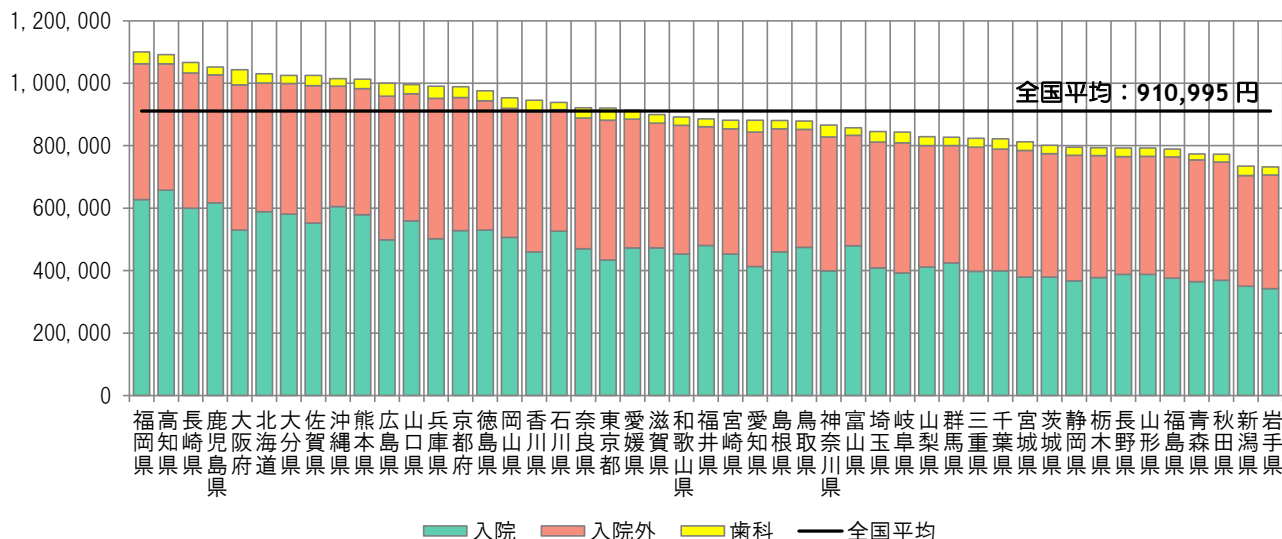
<歯科>



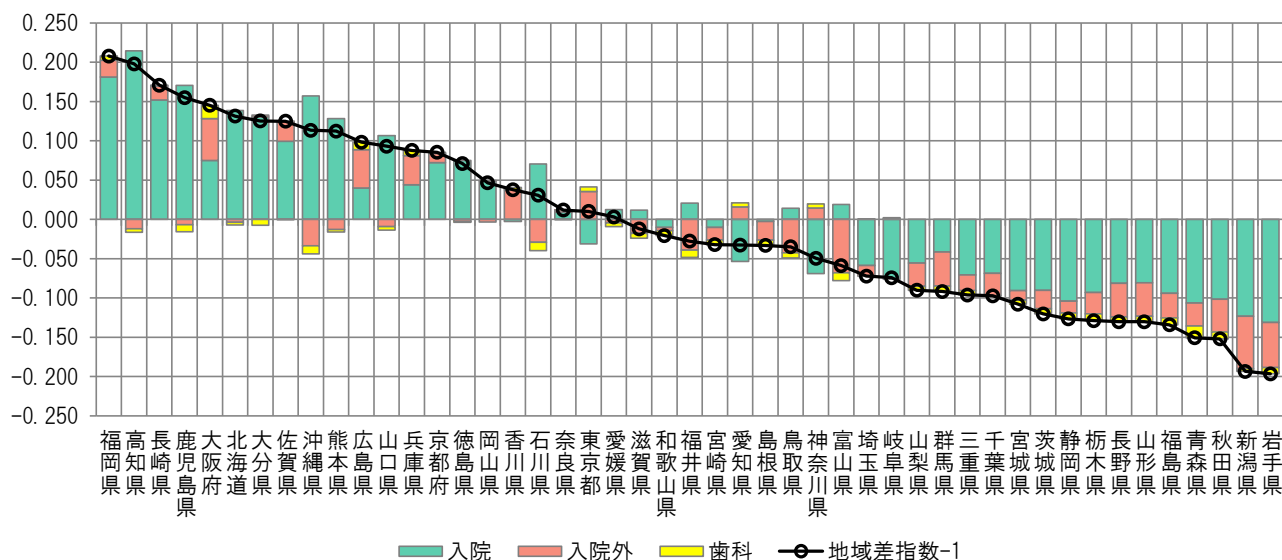
(3) 地域差（診療種別計）に対する各種寄与

図表4-7 診療種別寄与度

< 1人当たり年齢調整後医療費の診療種別内訳 >



< 地域差指数の診療種別寄与度 >

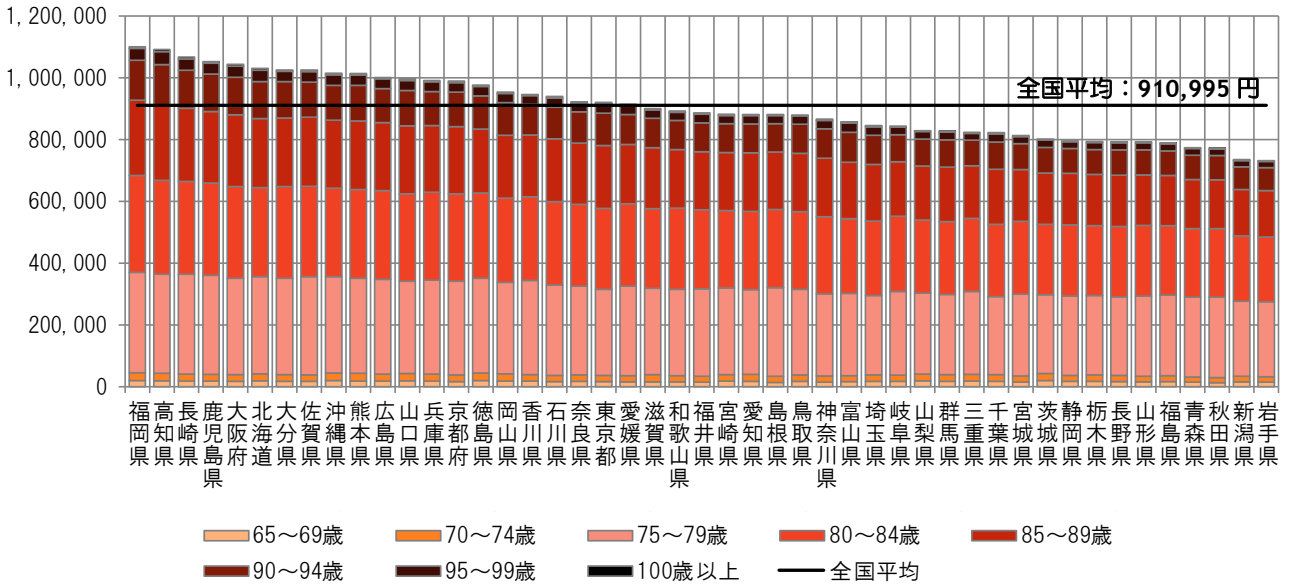


注) 各都道府県の地域差指数の全国平均からのかい離（地域差指数-1）を診療種別の寄与度に分解したものを。

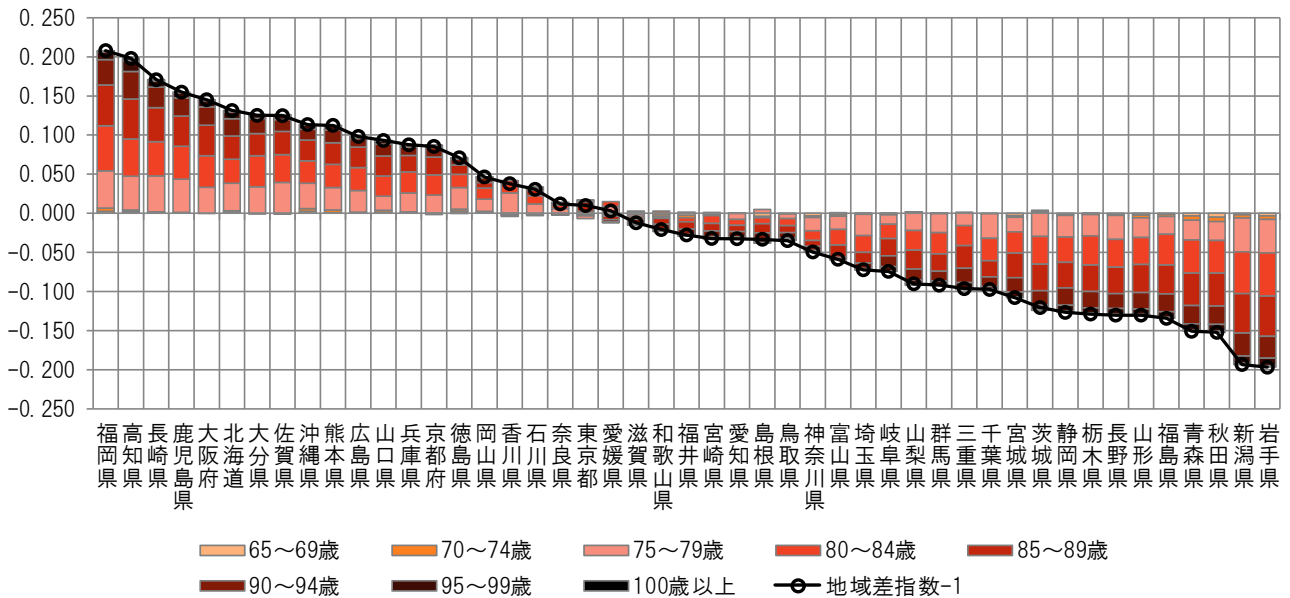


図表4-8 年齢階級別寄与度

<1人当たり年齢調整後医療費の年齢階級別内訳>



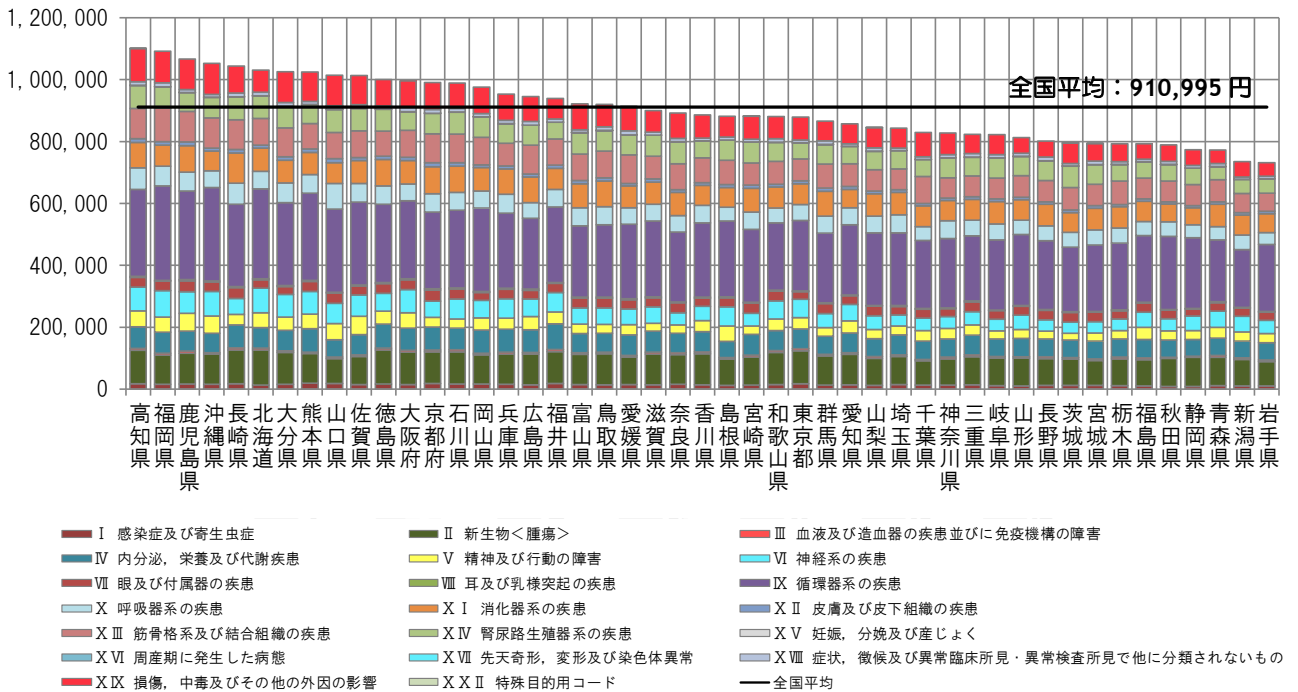
<地域差指数の年齢階級別寄与度>



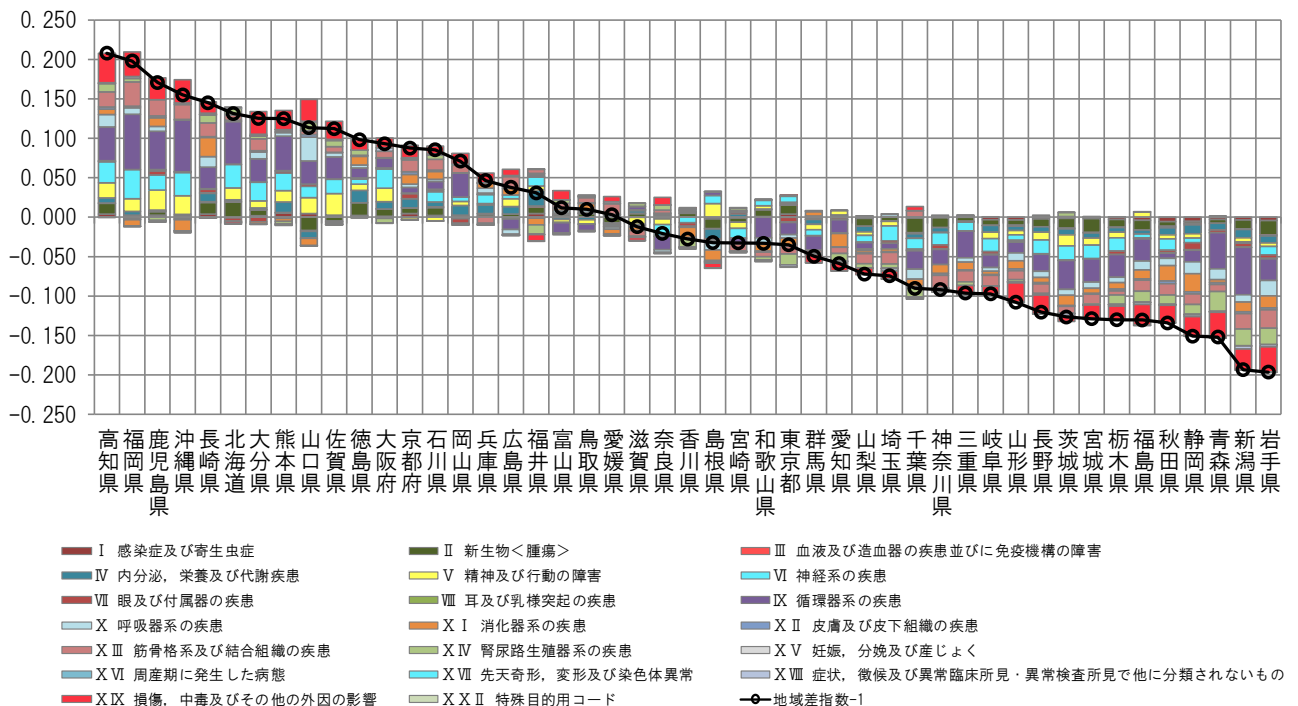
注) 各都道府県の地域差指数の全国平均からの乖離(地域差指数-1)を年齢階級別の寄与度に分解したものの。

図表4-9 疾病分類別寄与度

< 1人当たり年齢調整後医療費の疾病分類別内訳 >



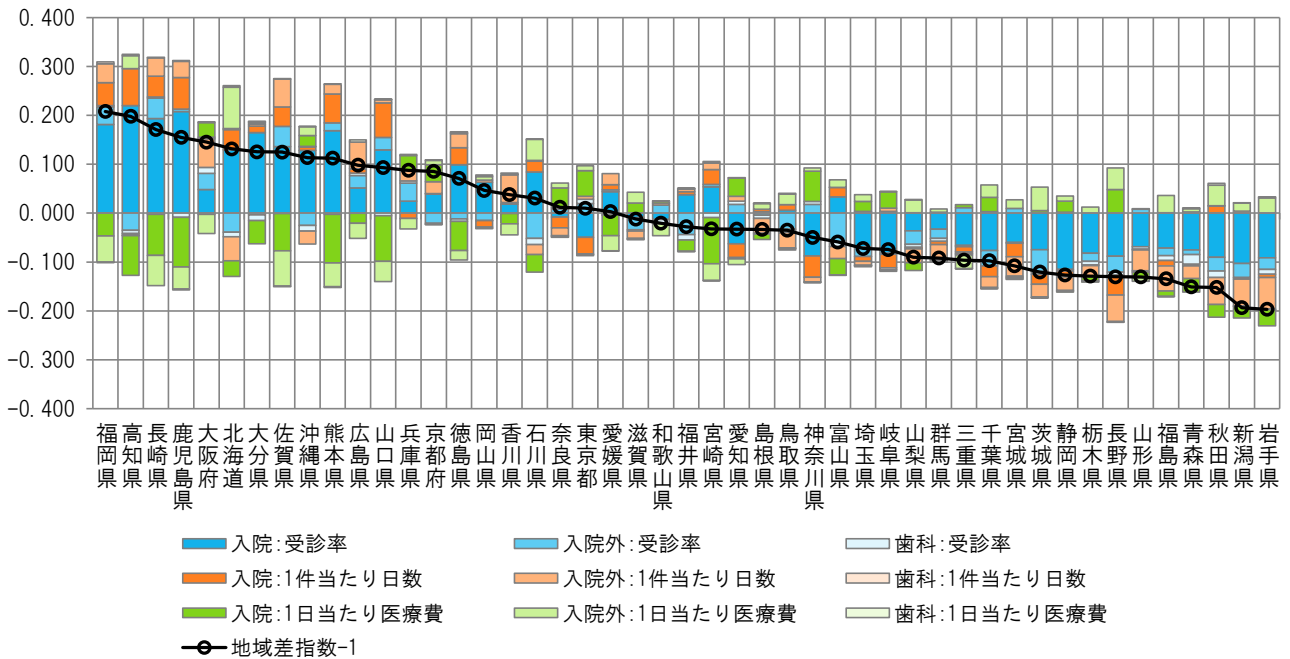
< 地域差指数の疾病分類別寄与度 >



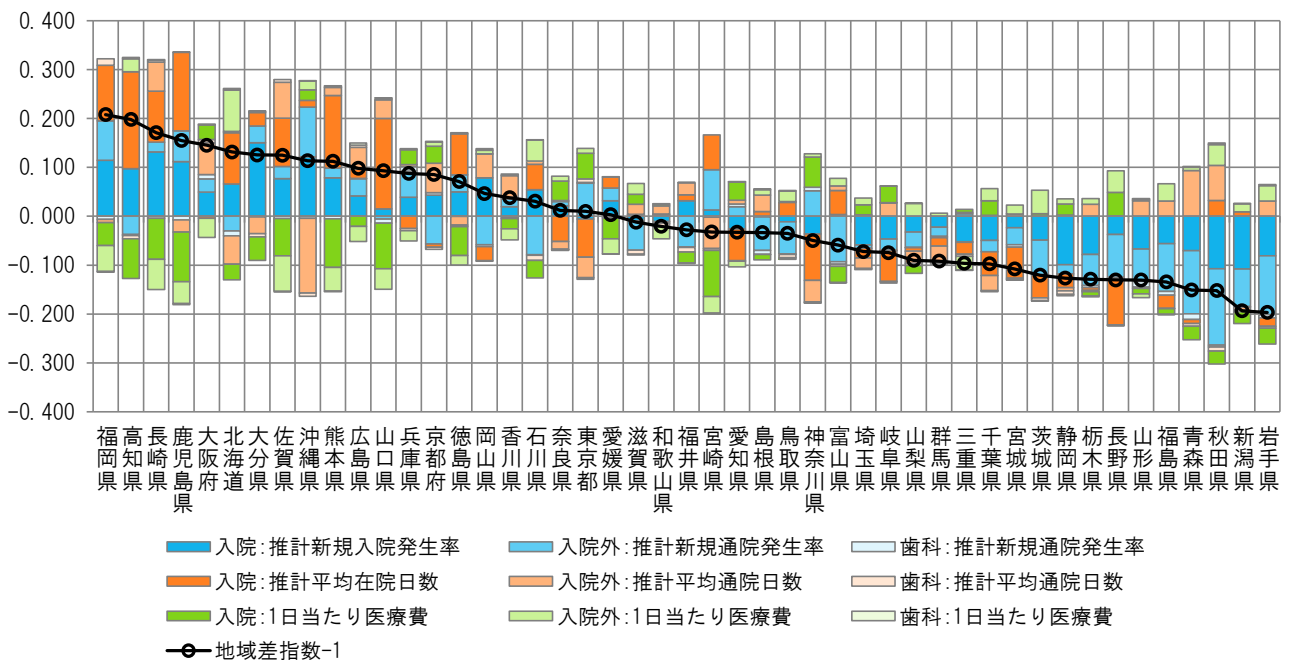
注) 各都道府県の地域差指数の全国平均からのかい離(地域差指数-1)を疾病分類別の寄与度に分解したものの。

図表4-10 三要素別寄与度

＜地域差指数の診療種別三要素別寄与度＞



＜地域差指数の診療種別新三要素別寄与度＞

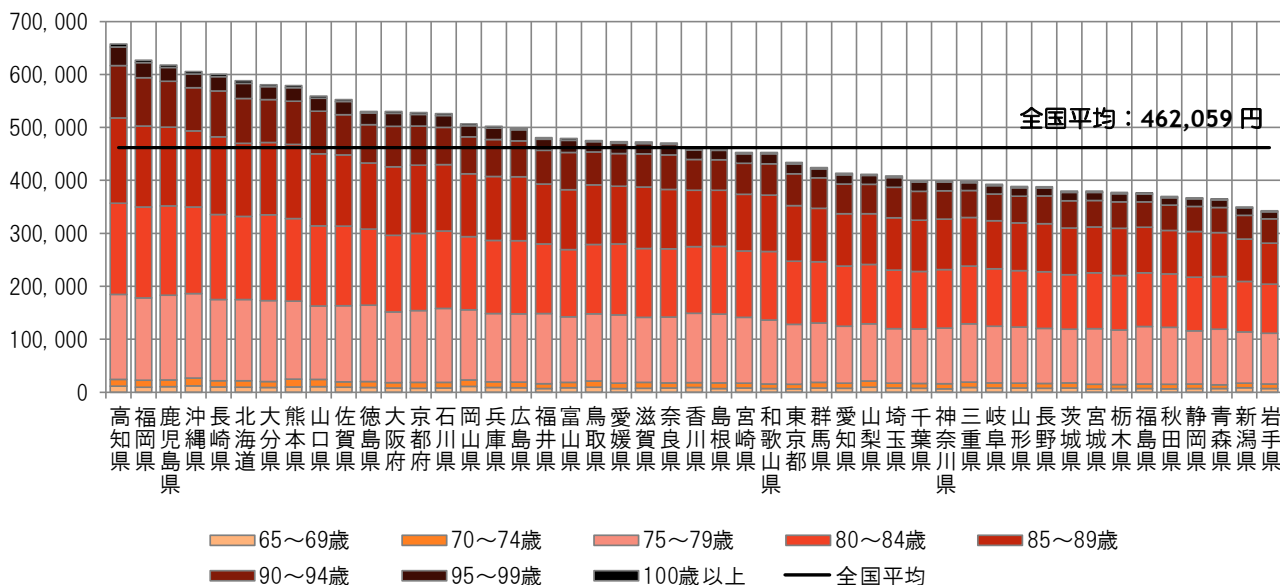


注) 各都道府県の地域差指数の全国平均からのかい離(地域差指数-1)を診療種別三要素別/新三要素別の寄与度に分解したものの。

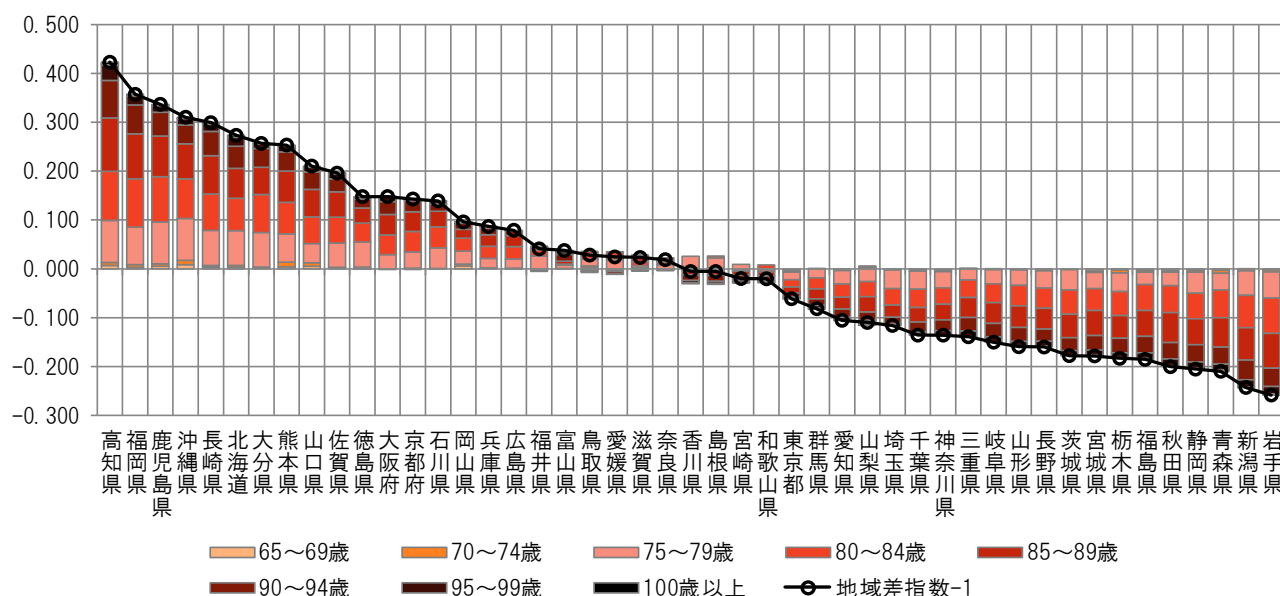
(4) 地域差（入院）に対する各種寄与

図表4-11 年齢階級別寄与度

< 1人当たり年齢調整後医療費の年齢階級別内訳 >



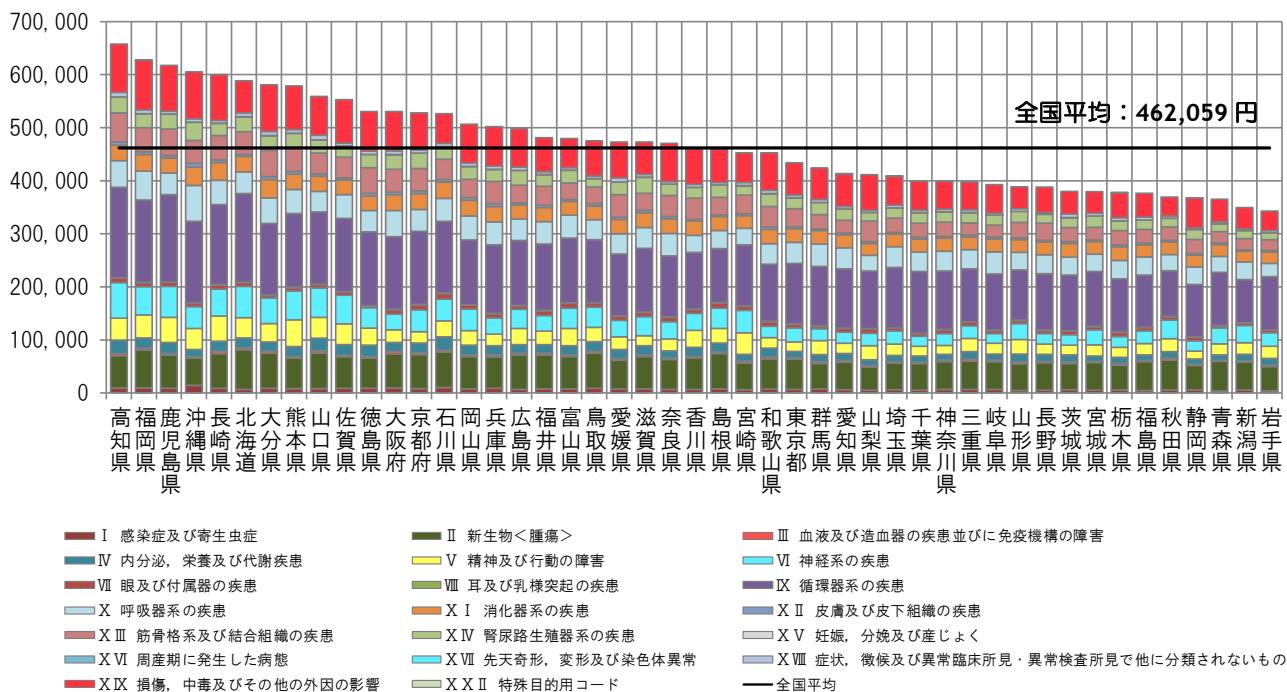
< 地域差指数の年齢階級別寄与度 >



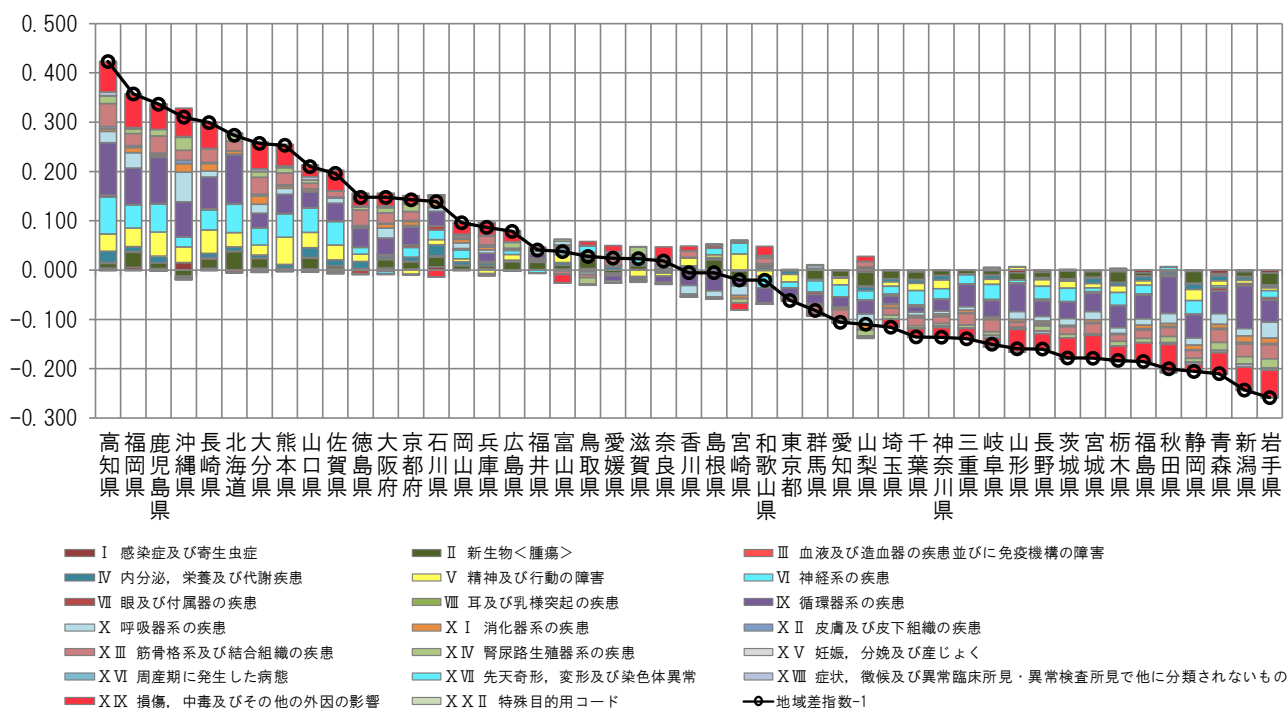
注) 各都道府県の地域差指数の全国平均からのかい離（地域差指数-1）を年齢階級別の寄与度に分解したものの。

図表4-12 疾病分類別寄与度

<1人当たり年齢調整後医療費の疾病分類別内訳>



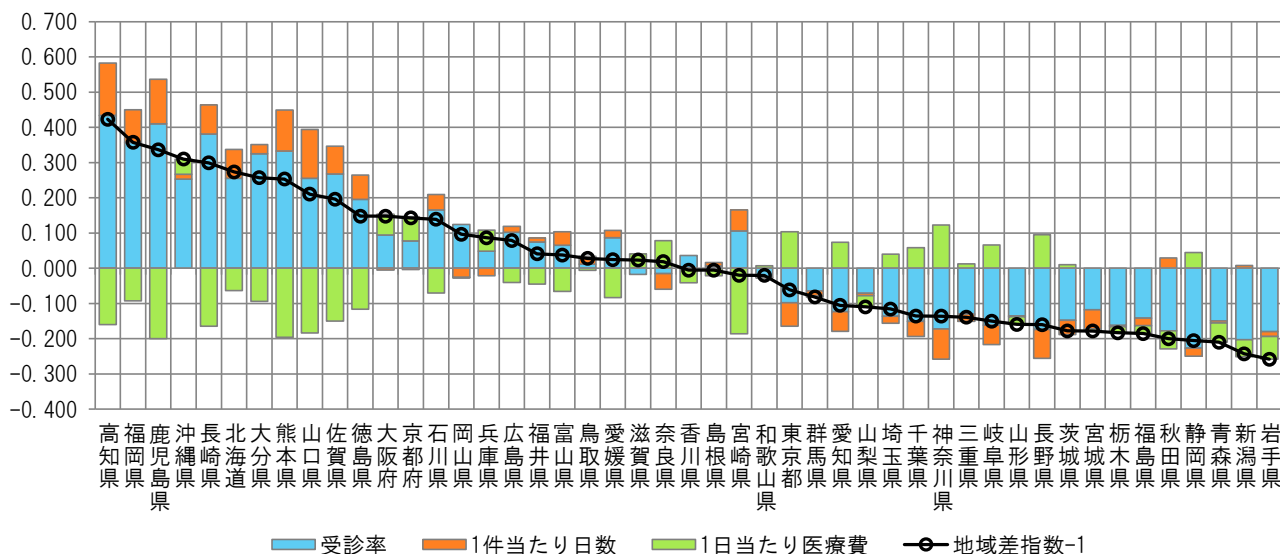
<地域差指数の疾病分類別寄与度>



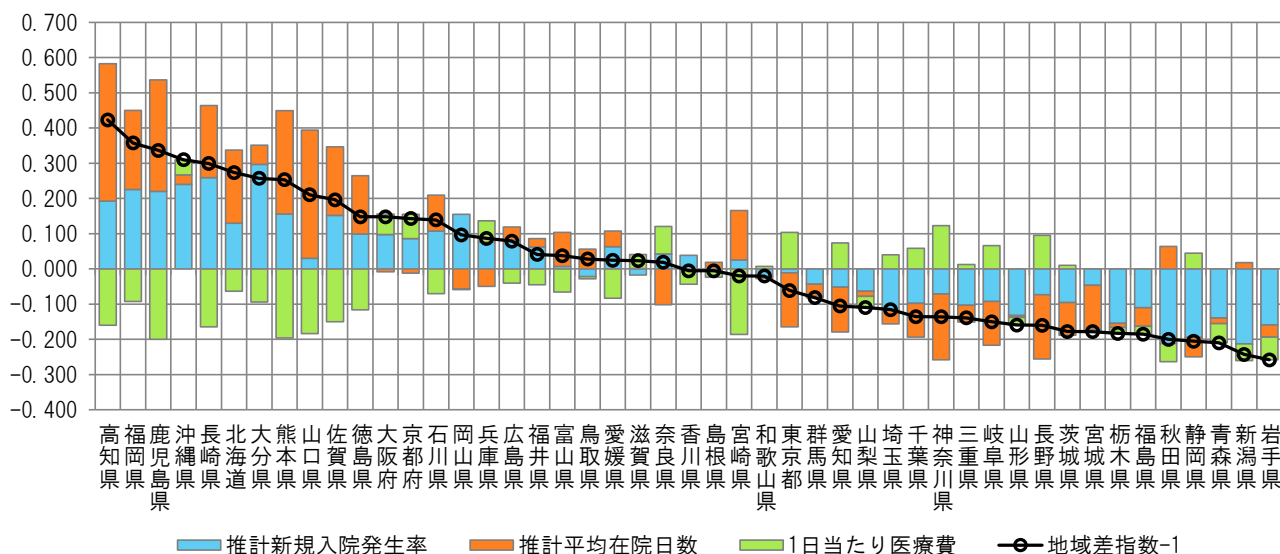
注) 各都道府県の地域差指数の全国平均からのかい離(地域差指数-1)を疾病分類別の寄与度に分解したものの。

図表4-13 三要素別寄与度

<地域差指数の三要素別寄与度>



<地域差指数の新三要素別寄与度>

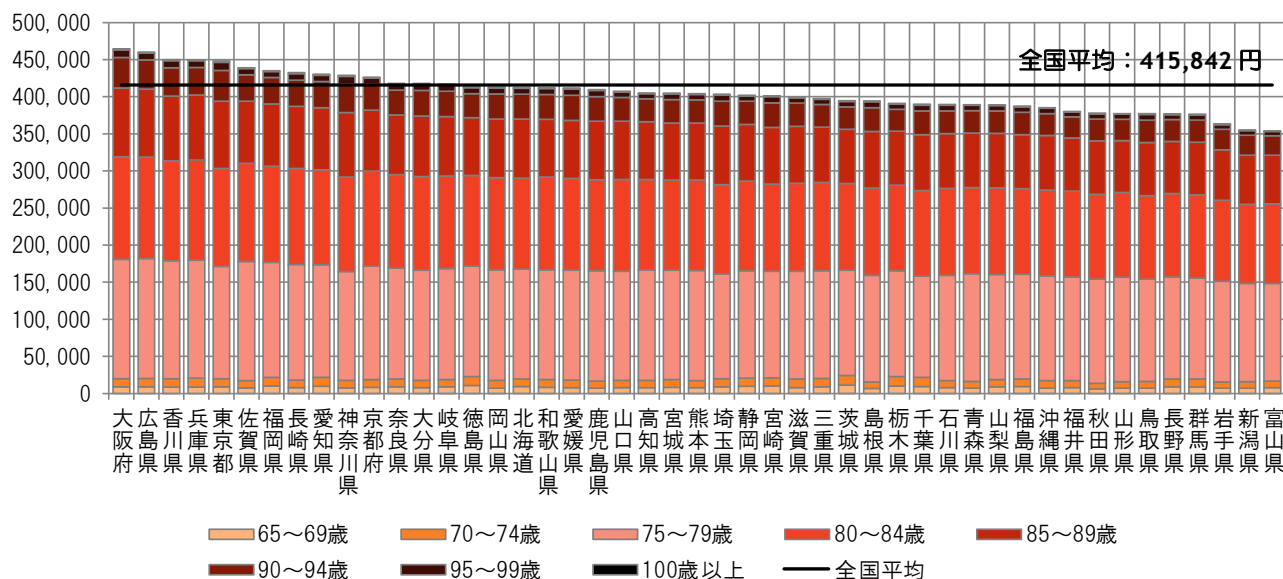


注) 各都道府県の地域差指数の全国平均からのかい離(地域差指数-1)を三要素別/新三要素別の寄与度に分解したものの。

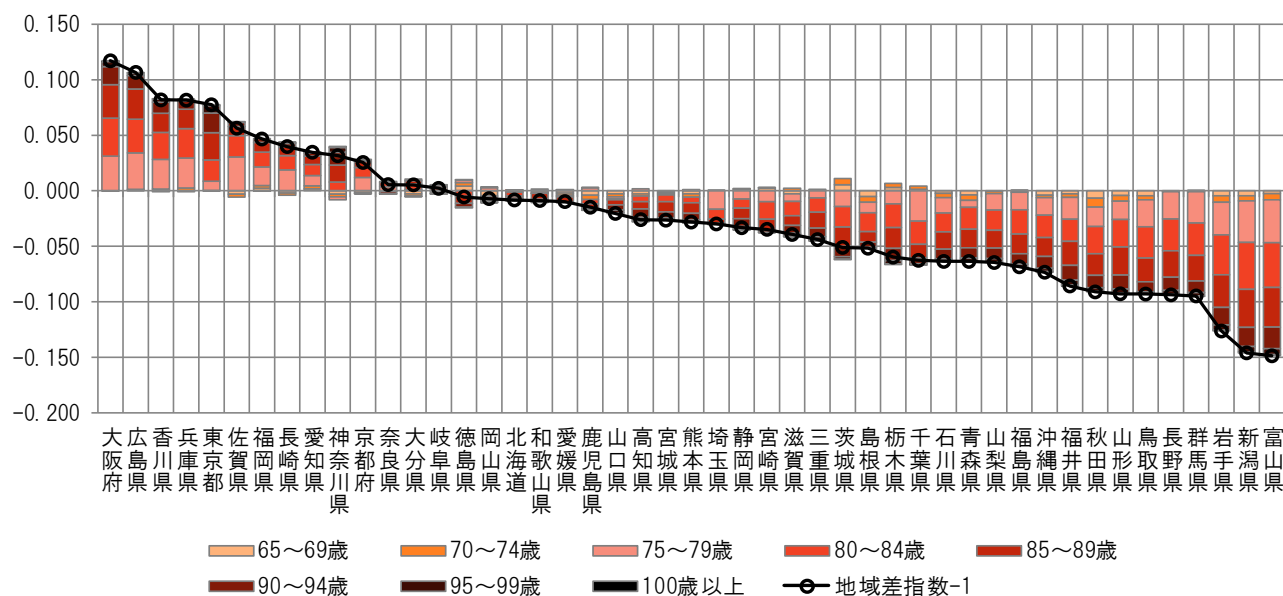
(5) 地域差（入院外）に対する各種寄与

図表4-14 年齢階級別寄与度

< 1人当たり年齢調整後医療費の年齢階級別内訳 >



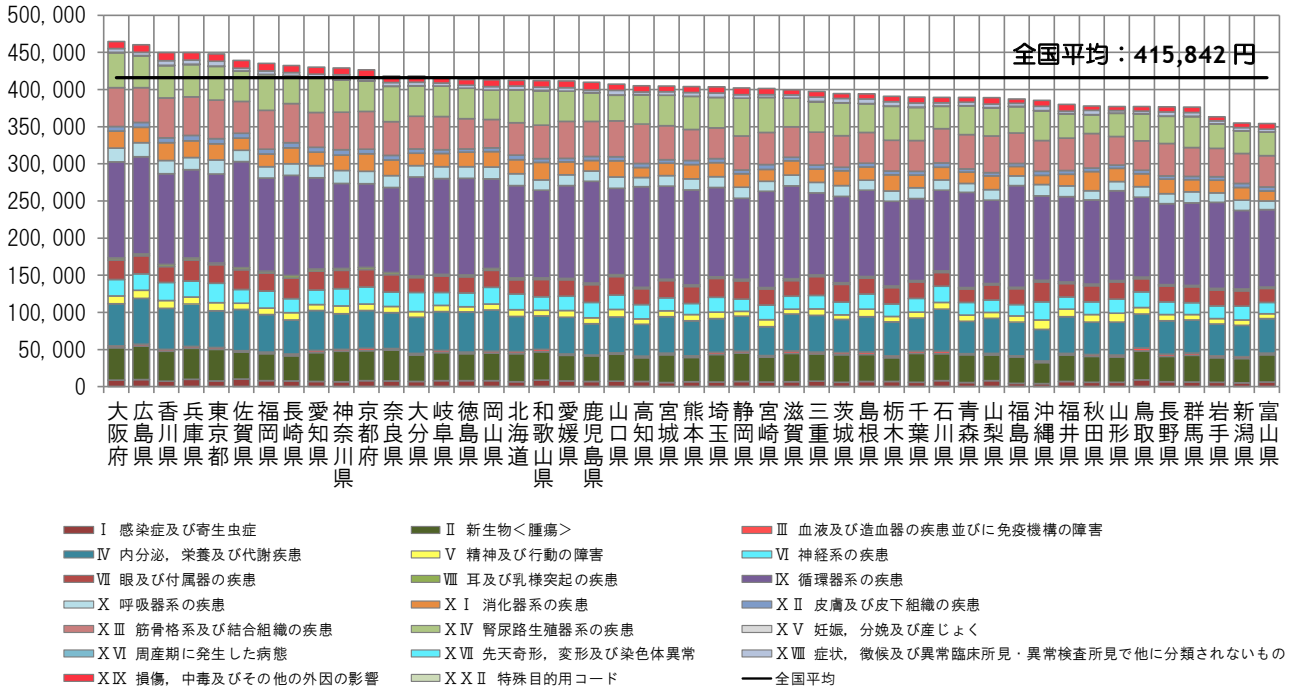
< 地域差指数の年齢階級別寄与度 >



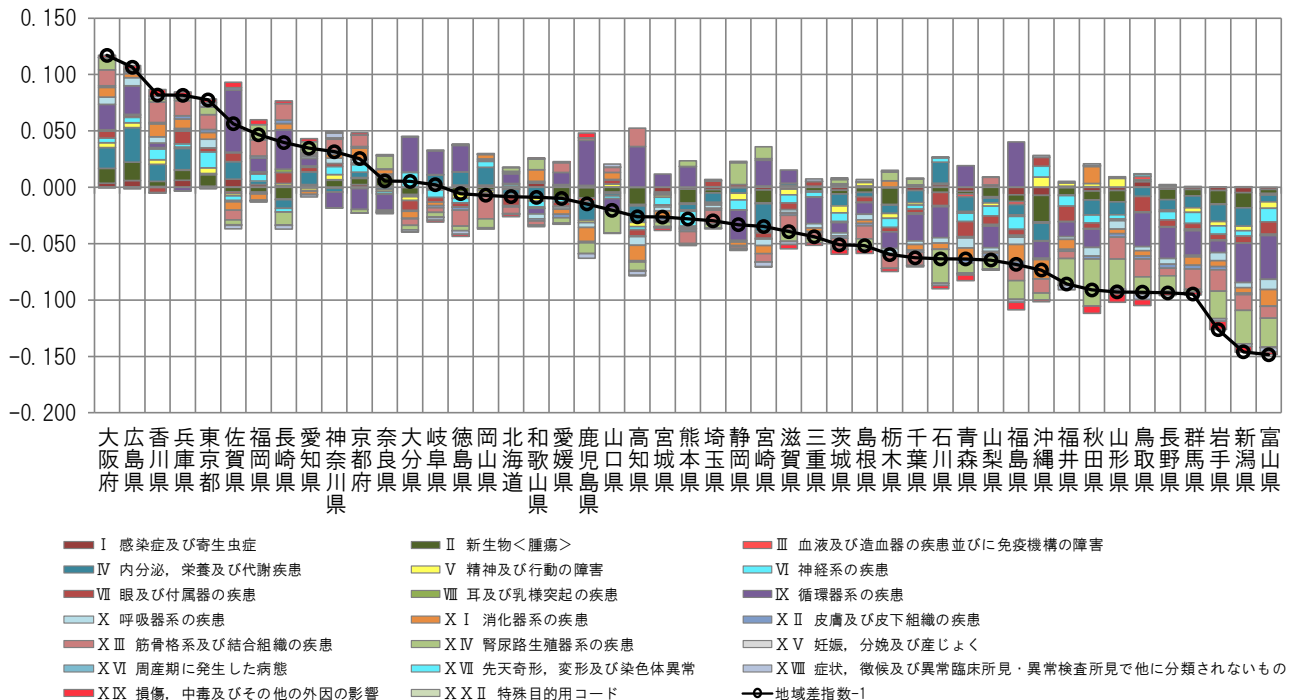
注) 各都道府県の地域差指数の全国平均からのかい離（地域差指数-1）を年齢階級別の寄与度に分解したものの。

図表4-15 疾病分類別寄与度

< 1人当たり年齢調整後医療費の疾病分類別内訳 >



< 地域差指数の疾病分類別寄与度 >

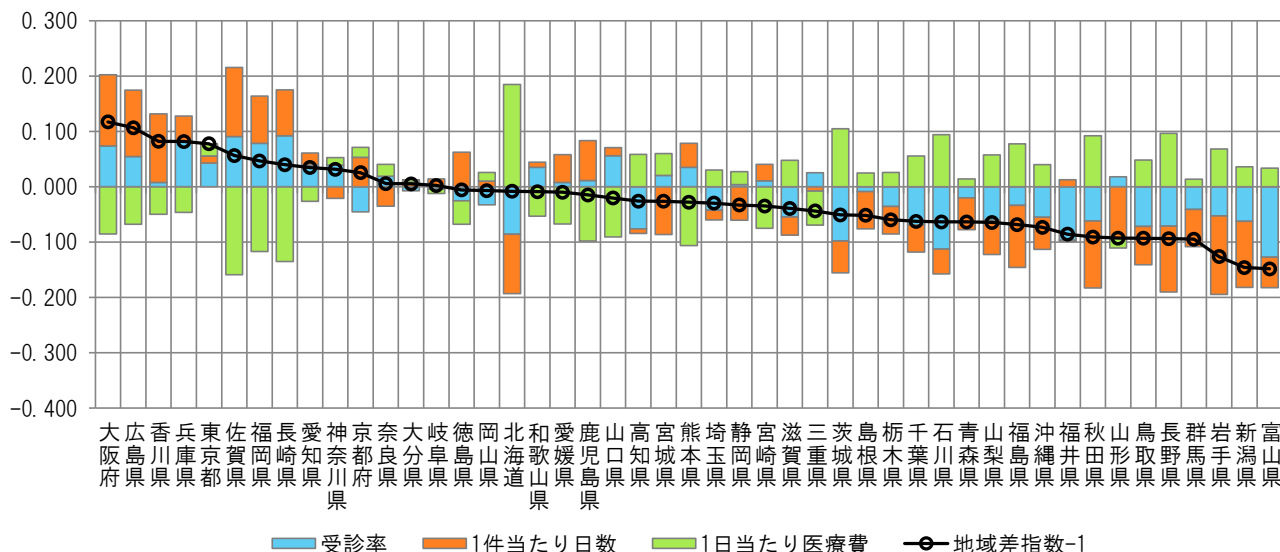


注) 各都道府県の地域差指数の全国平均からのかい離（地域差指数-1）を疾病分類別の寄与度に分解したものの。

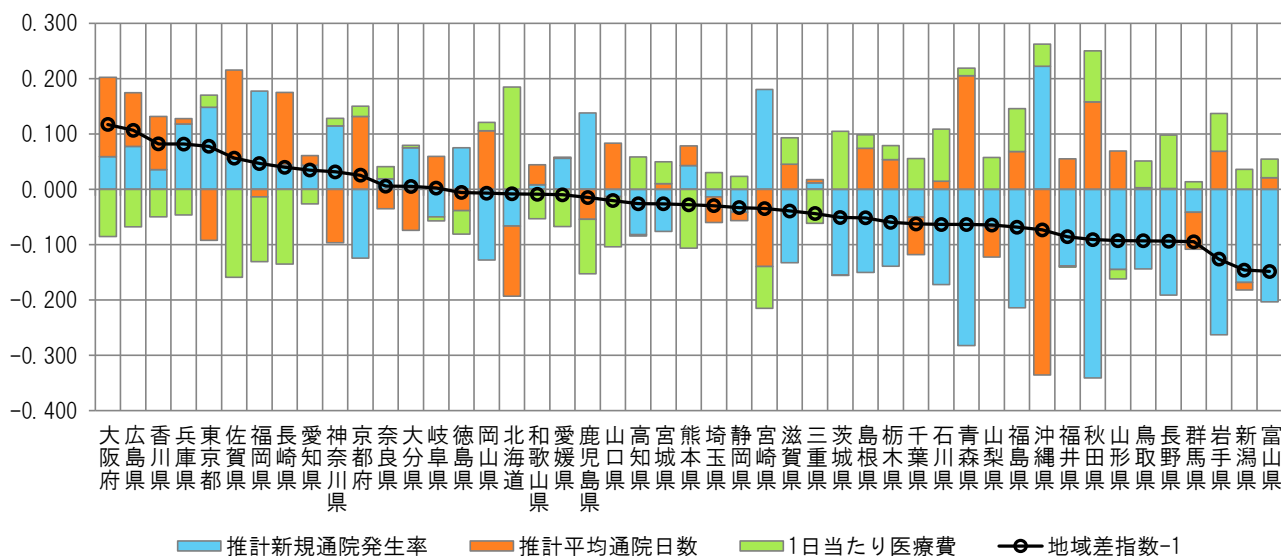


図表4-16 三要素別寄与度

<地域差指数の三要素別寄与度>



<地域差指数の新三要素別寄与度>

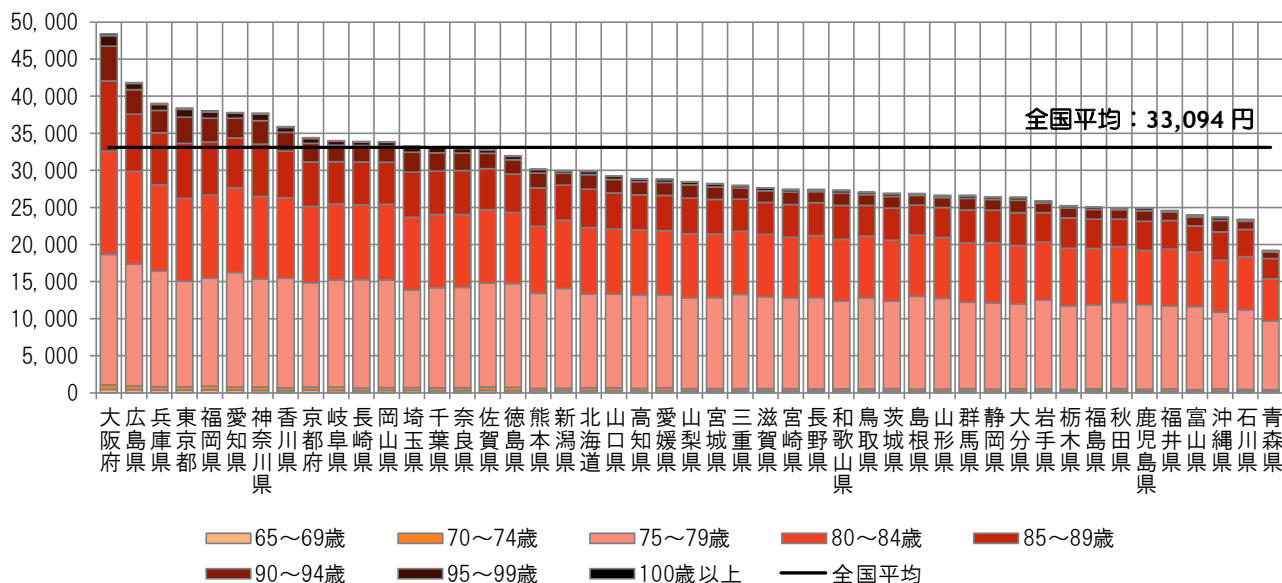


注) 各都道府県の地域差指数の全国平均からのかい離（地域差指数-1）を三要素別/新三要素別の寄与度に分解したものの。

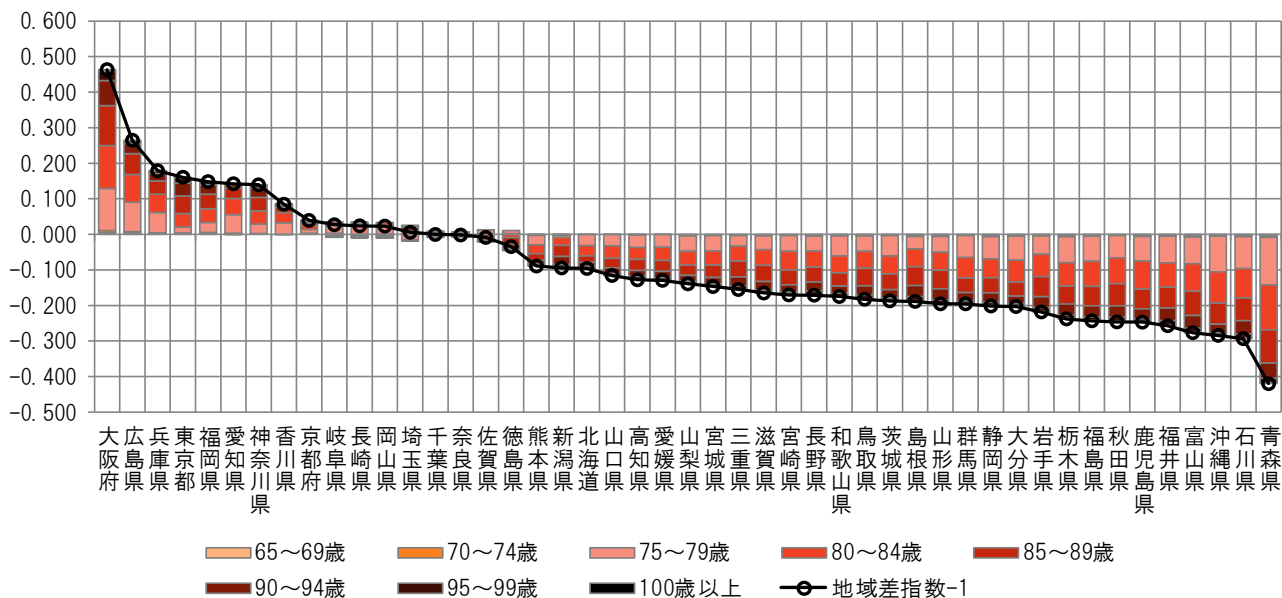
(6) 地域差（歯科）に対する各種寄与

図表4-17 年齢階級別寄与度

<1人当たり年齢調整後医療費の年齢階級別内訳>



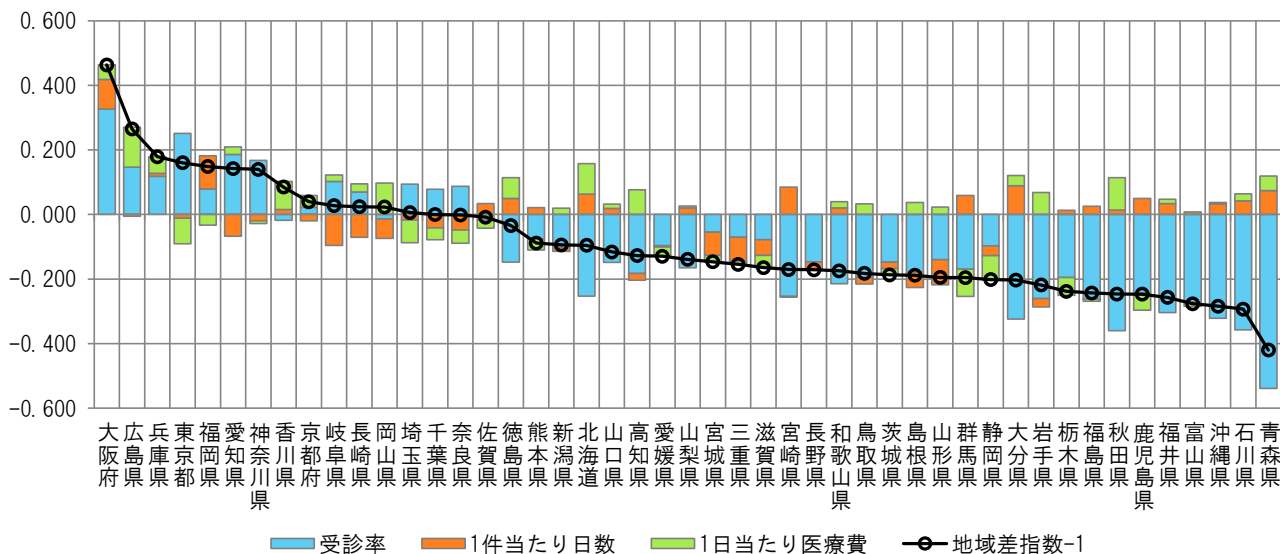
<地域差指数の年齢階級別寄与度>



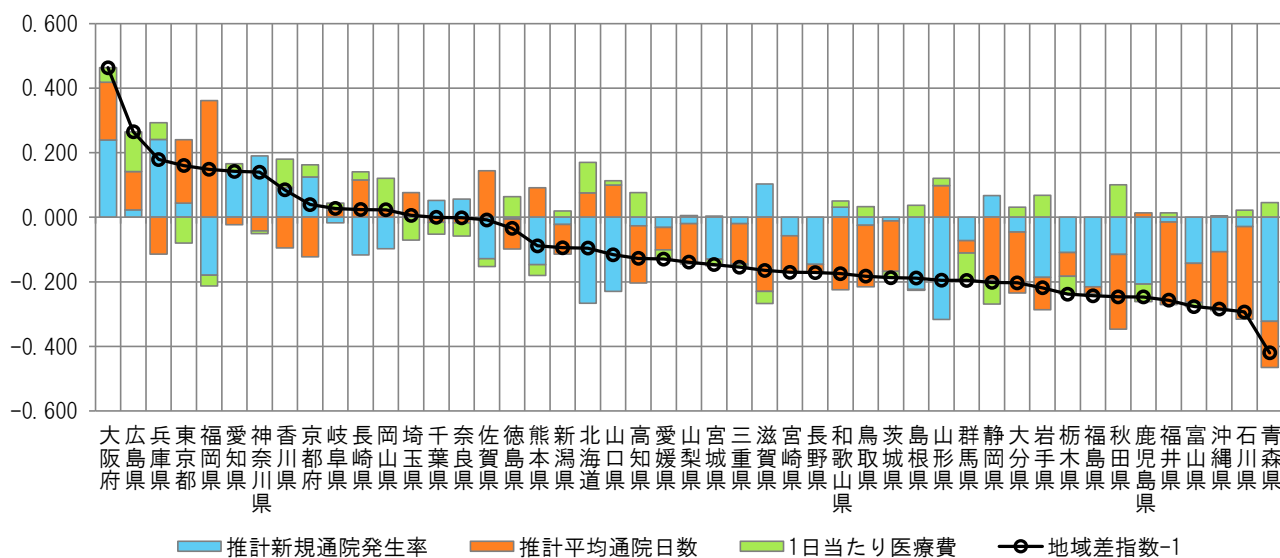
注) 各都道府県の地域差指数の全国平均からのかい離（地域差指数-1）を年齢階級別の寄与度に分解したものの。

図表4-18 三要素別寄与度

<地域差指数の三要素別寄与度>



<地域差指数の新三要素別寄与度>



注) 各都道府県の地域差指数の全国平均からのかい離(地域差指数-1)を三要素別/新三要素別の寄与度に分解したものの。