

Ⅲ 市町村国民健康保険の地域差

(1) 結果の概要

<都道府県別の地域差について>

- 1人当たり年齢調整後医療費を都道府県別に見ると、北海道と西日本が高く、東日本が低い傾向にある(図表3-2,3,6)。この傾向は、特に入院において見られる。
- 1人当たり年齢調整後医療費の地域差は、1人当たり実績医療費の地域差に比べ小さい(図表3-3)。

<都道府県別の地域差の各種寄与について>

- 地域差への寄与を診療種別に見ると、入院の寄与度が大きく、入院外及び歯科の寄与度は比較的小さい(図表3-7)。
- 地域差への寄与を年齢階級別に見ると、65歳以上の寄与度が比較的大きい(図表3-8)。この傾向は、入院、入院外、歯科のいずれの診療種別においても見られる。(図表3-11,14,17)
- 地域差への寄与を疾病分類別に見ると、診療種別計及び入院では「V 精神及び行動の障害」の寄与度が大きく、入院外では「XIV 腎尿路生殖器系の疾患」「IX 循環器系の疾患」「V 精神及び行動の障害」の寄与度が大きい(図表3-9,12,15)。
- 地域差への寄与を新三要素別に見ると、地域差指数の高い都道府県では、推計新規入院発生率及び推計平均在院日数の寄与度がプラス、入院1日当たり医療費の寄与度がマイナスとなる傾向にある。ただし、大分県では推計新規入院発生率の寄与が大きく、山口県では推計平均在院日数の寄与が大きいなど、寄与度の大小については都道府県によって違いがある(図表3-10,13)。

(2) 総括表

図表3-1 1人あたり実績医療費及び対全国比

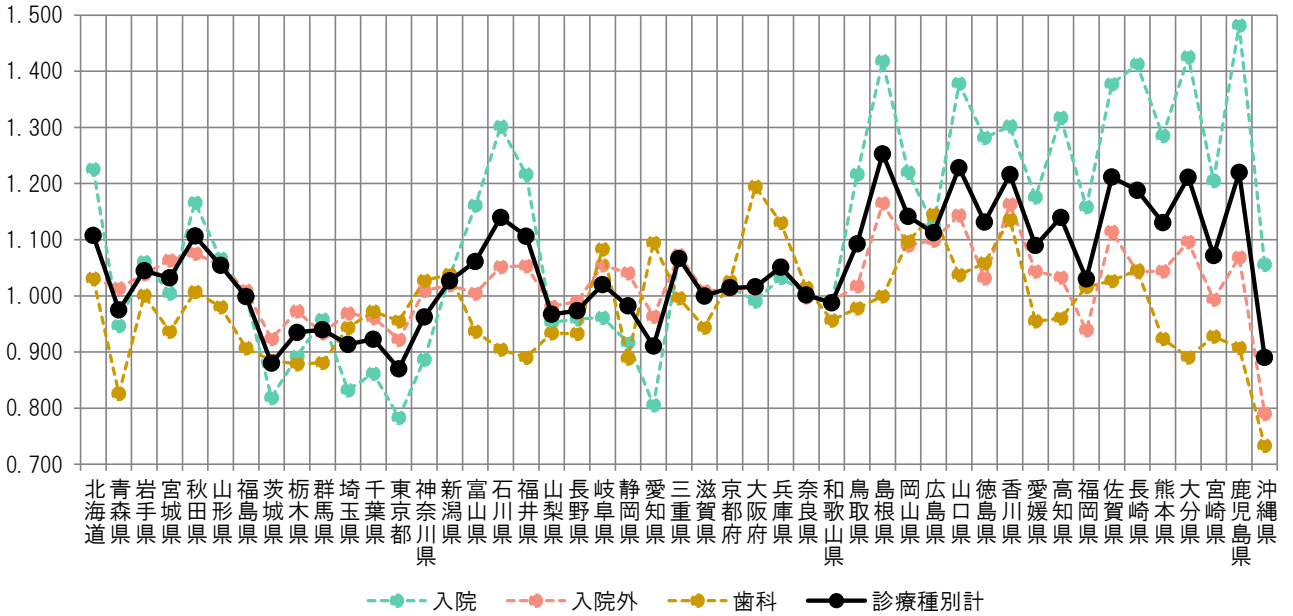
	計			入院			入院外			歯科		
	円	対全国比	順位	円	対全国比	順位	円	対全国比	順位	円	対全国比	順位
全国平均	354,341	1.000	—	138,887	1.000	—	191,271	1.000	—	24,183	1.000	—
北海道	392,379	1.107	14	170,227	1.226	12	197,230	1.031	24	24,921	1.031	12
青森県	345,396	0.975	36	131,531	0.947	39	193,897	1.014	27	19,967	0.826	46
岩手県	370,155	1.045	24	147,296	1.061	24	198,648	1.039	21	24,211	1.001	19
宮城県	365,617	1.032	25	139,535	1.005	30	203,432	1.064	11	22,650	0.937	32
秋田県	392,036	1.106	15	161,982	1.166	18	205,689	1.075	8	24,365	1.008	18
山形県	373,574	1.054	22	148,083	1.066	23	201,785	1.055	12	23,706	0.980	22
福島県	353,789	0.998	33	138,837	1.000	31	193,014	1.009	30	21,937	0.907	38
茨城県	311,797	0.880	46	113,720	0.819	45	176,682	0.924	45	21,394	0.885	43
栃木県	331,232	0.935	41	123,905	0.892	41	186,081	0.973	39	21,247	0.879	45
群馬県	332,931	0.940	40	133,055	0.958	37	178,570	0.934	44	21,305	0.881	44
埼玉県	323,751	0.914	43	115,571	0.832	44	185,359	0.969	40	22,821	0.944	30
千葉県	327,002	0.923	42	119,694	0.862	43	183,797	0.961	42	23,512	0.972	24
東京都	308,294	0.870	47	108,794	0.783	47	176,401	0.922	46	23,098	0.955	27
神奈川県	341,036	0.962	39	123,195	0.887	42	192,999	1.009	31	24,841	1.027	13
新潟県	363,884	1.027	27	143,749	1.035	26	195,027	1.020	25	25,107	1.038	10
富山県	375,995	1.061	21	161,256	1.161	19	192,087	1.004	33	22,652	0.937	31
石川県	403,784	1.140	10	180,760	1.301	9	201,147	1.052	16	21,876	0.905	39
福井県	391,944	1.106	16	168,929	1.216	15	201,486	1.053	15	21,529	0.890	41
山梨県	342,624	0.967	38	132,351	0.953	38	187,690	0.981	38	22,583	0.934	33
長野県	344,974	0.974	37	133,128	0.959	36	189,289	0.990	37	22,557	0.933	34
岐阜県	361,469	1.020	28	133,544	0.962	35	201,723	1.055	13	26,202	1.083	7
静岡県	347,957	0.982	35	127,366	0.917	40	199,097	1.041	20	21,494	0.889	42
愛知県	322,625	0.910	44	111,883	0.806	46	184,273	0.963	41	26,470	1.095	6
三重県	377,871	1.066	20	148,630	1.070	22	205,152	1.073	9	24,090	0.996	21
滋賀県	354,212	1.000	32	138,479	0.997	32	192,901	1.009	32	22,832	0.944	29
京都府	359,444	1.014	30	141,217	1.017	28	193,425	1.011	29	24,802	1.026	15
大阪府	360,006	1.016	29	137,563	0.990	33	193,554	1.012	28	28,889	1.195	1
兵庫県	372,420	1.051	23	143,392	1.032	27	201,690	1.054	14	27,338	1.130	4
奈良県	354,896	1.002	31	139,570	1.005	29	190,795	0.998	34	24,531	1.014	17
和歌山県	349,894	0.987	34	137,185	0.988	34	189,582	0.991	36	23,126	0.956	26
鳥取県	387,174	1.093	17	168,945	1.216	14	194,577	1.017	26	23,652	0.978	23
島根県	443,964	1.253	1	196,966	1.418	3	222,830	1.165	1	24,169	0.999	20
岡山県	404,489	1.142	8	169,427	1.220	13	208,516	1.090	7	26,546	1.098	5
広島県	394,123	1.112	13	156,268	1.125	21	210,161	1.099	5	27,694	1.145	2
山口県	435,222	1.228	2	191,390	1.378	5	218,745	1.144	3	25,086	1.037	11
徳島県	400,875	1.131	11	178,009	1.282	11	197,269	1.031	23	25,597	1.058	8
香川県	430,847	1.216	4	180,909	1.303	8	222,459	1.163	2	27,479	1.136	3
愛媛県	386,038	1.089	18	163,310	1.176	17	199,635	1.044	18	23,094	0.955	28
高知県	403,807	1.140	9	182,996	1.318	7	197,589	1.033	22	23,222	0.960	25
福岡県	365,030	1.030	26	160,880	1.158	20	179,580	0.939	43	24,570	1.016	16
佐賀県	429,276	1.211	5	191,268	1.377	6	213,174	1.115	4	24,834	1.027	14
長崎県	420,954	1.188	7	196,170	1.412	4	199,492	1.043	19	25,292	1.046	9
熊本県	400,533	1.130	12	178,485	1.285	10	199,710	1.044	17	22,339	0.924	36
大分県	429,207	1.211	6	197,983	1.425	2	209,686	1.096	6	21,537	0.891	40
宮崎県	379,829	1.072	19	167,339	1.205	16	190,054	0.994	35	22,436	0.928	35
鹿児島県	432,216	1.220	3	205,796	1.482	1	204,469	1.069	10	21,951	0.908	37
沖縄県	315,429	0.890	45	146,615	1.056	25	151,083	0.790	47	17,731	0.733	47

図表3-2 1人当たり年齢調整後医療費及び地域差指数

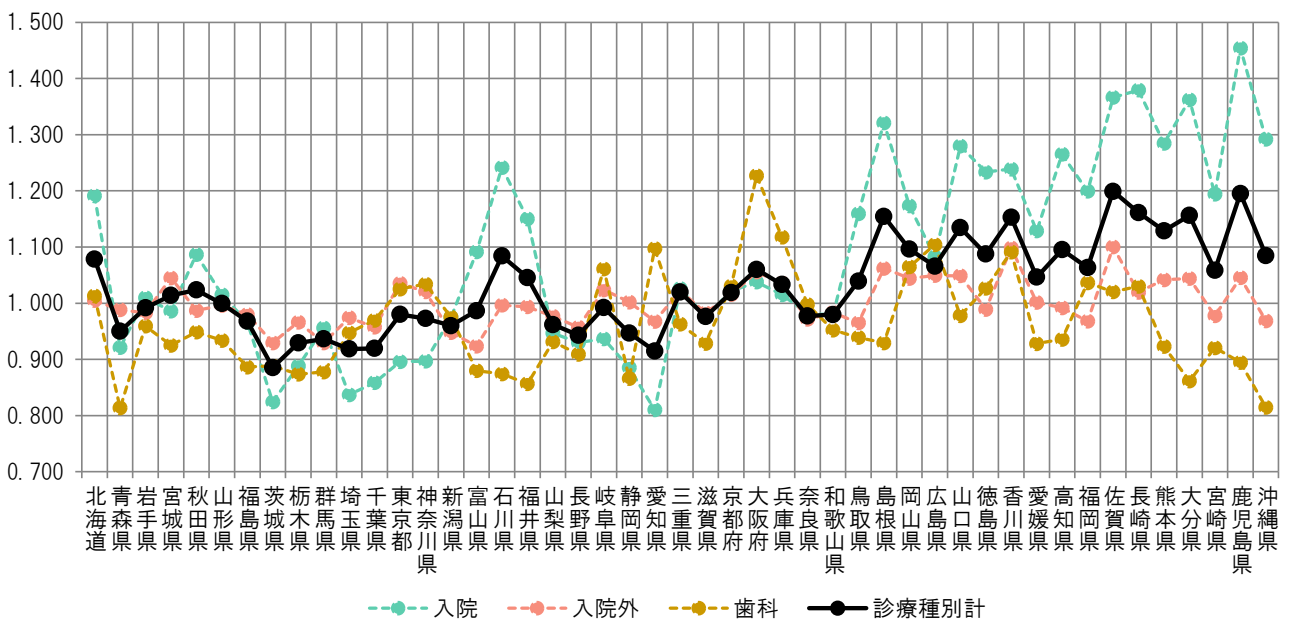
	計			入院			入院外			歯科		
	円	地域差指数	順位	円	地域差指数	順位	円	地域差指数	順位	円	地域差指数	順位
全国平均	354,341	1.000	—	138,887	1.000	—	191,271	1.000	—	24,183	1.000	—
北海道	382,176	1.079	14	165,476	1.191	15	192,204	1.005	19	24,496	1.013	15
青森県	336,628	0.950	39	127,922	0.921	39	189,032	0.988	27	19,674	0.814	47
岩手県	351,437	0.992	29	140,221	1.010	28	188,019	0.983	30	23,196	0.959	21
宮城県	359,265	1.014	26	136,977	0.986	29	199,912	1.045	8	22,376	0.925	32
秋田県	362,722	1.024	23	150,962	1.087	21	188,819	0.987	28	22,941	0.949	23
山形県	354,120	0.999	27	141,002	1.015	26	190,535	0.996	23	22,583	0.934	27
福島県	343,019	0.968	36	134,146	0.966	34	187,436	0.980	32	21,436	0.886	38
茨城県	313,747	0.885	47	114,491	0.824	46	177,771	0.929	46	21,485	0.888	37
栃木県	329,324	0.929	43	123,362	0.888	42	184,833	0.966	40	21,129	0.874	42
群馬県	331,818	0.936	42	132,800	0.956	35	177,791	0.930	45	21,228	0.878	40
埼玉県	325,513	0.919	45	116,245	0.837	45	186,357	0.974	35	22,910	0.947	24
千葉県	325,823	0.920	44	119,258	0.859	44	183,116	0.957	42	23,448	0.970	19
東京都	347,329	0.980	31	124,449	0.896	41	198,085	1.036	13	24,795	1.025	13
神奈川県	344,725	0.973	35	124,571	0.897	40	195,147	1.020	16	25,007	1.034	9
新潟県	340,218	0.960	38	135,389	0.975	33	181,246	0.948	44	23,584	0.975	18
富山県	349,575	0.987	30	151,596	1.092	20	176,699	0.924	47	21,279	0.880	39
石川県	384,193	1.084	13	172,447	1.242	10	190,604	0.997	22	21,142	0.874	41
福井県	370,493	1.046	20	159,739	1.150	18	190,036	0.994	24	20,718	0.857	45
山梨県	340,831	0.962	37	131,481	0.947	36	186,825	0.977	34	22,525	0.931	28
長野県	334,191	0.943	41	129,156	0.930	38	183,047	0.957	43	21,988	0.909	35
岐阜県	351,568	0.992	28	130,068	0.937	37	195,846	1.024	14	25,654	1.061	7
静岡県	335,575	0.947	40	122,942	0.885	43	191,689	1.002	20	20,944	0.866	43
愛知県	324,201	0.915	46	112,544	0.810	47	185,120	0.968	39	26,537	1.097	4
三重県	361,332	1.020	24	142,515	1.026	24	195,538	1.022	15	23,279	0.963	20
滋賀県	345,953	0.976	34	135,503	0.976	32	187,996	0.983	31	22,454	0.929	30
京都府	361,030	1.019	25	141,871	1.021	25	194,241	1.016	18	24,918	1.030	10
大阪府	375,708	1.060	17	144,126	1.038	23	201,912	1.056	4	29,670	1.227	1
兵庫県	366,126	1.033	22	140,993	1.015	27	198,106	1.036	12	27,027	1.118	2
奈良県	346,275	0.977	33	136,331	0.982	30	185,822	0.972	36	24,122	0.997	16
和歌山県	347,189	0.980	32	136,058	0.980	31	188,100	0.983	29	23,031	0.952	22
鳥取県	368,328	1.039	21	161,015	1.159	17	184,607	0.965	41	22,706	0.939	25
島根県	409,163	1.155	5	183,500	1.321	5	203,182	1.062	3	22,481	0.930	29
岡山県	388,413	1.096	9	162,952	1.173	16	199,711	1.044	9	25,751	1.065	6
広島県	377,754	1.066	15	150,355	1.083	22	200,696	1.049	5	26,703	1.104	3
山口県	401,991	1.134	7	177,740	1.280	8	200,603	1.049	6	23,648	0.978	17
徳島県	385,339	1.087	11	171,328	1.234	12	189,184	0.989	26	24,827	1.027	12
香川県	408,523	1.153	6	172,056	1.239	11	210,080	1.098	2	26,387	1.091	5
愛媛県	370,755	1.046	19	156,769	1.129	19	191,544	1.001	21	22,442	0.928	31
高知県	388,115	1.095	10	175,730	1.265	9	189,757	0.992	25	22,628	0.936	26
福岡県	376,828	1.063	16	166,588	1.199	13	185,175	0.968	38	25,064	1.036	8
佐賀県	424,880	1.199	1	189,786	1.366	3	210,423	1.100	1	24,671	1.020	14
長崎県	411,524	1.161	3	191,601	1.380	2	195,007	1.020	17	24,915	1.030	11
熊本県	400,027	1.129	8	178,424	1.285	7	199,279	1.042	11	22,323	0.923	33
大分県	409,714	1.156	4	189,209	1.362	4	199,672	1.044	10	20,834	0.862	44
宮崎県	375,115	1.059	18	165,831	1.194	14	187,017	0.978	33	22,267	0.921	34
鹿児島県	423,568	1.195	2	201,961	1.454	1	199,973	1.045	7	21,634	0.895	36
沖縄県	384,433	1.085	12	179,432	1.292	6	185,302	0.969	37	19,698	0.815	46

図表3-3 1人当たり医療費の地域差

<対全国比（1人当たり実績医療費）>

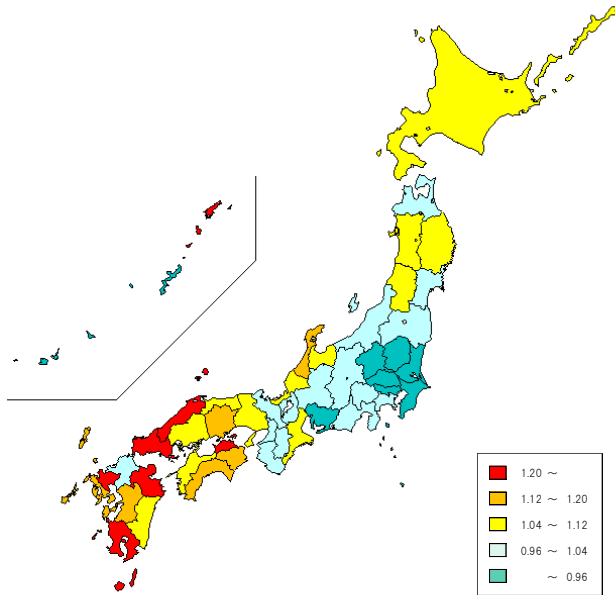


<地域差指数（1人当たり年齢調整後医療費）>

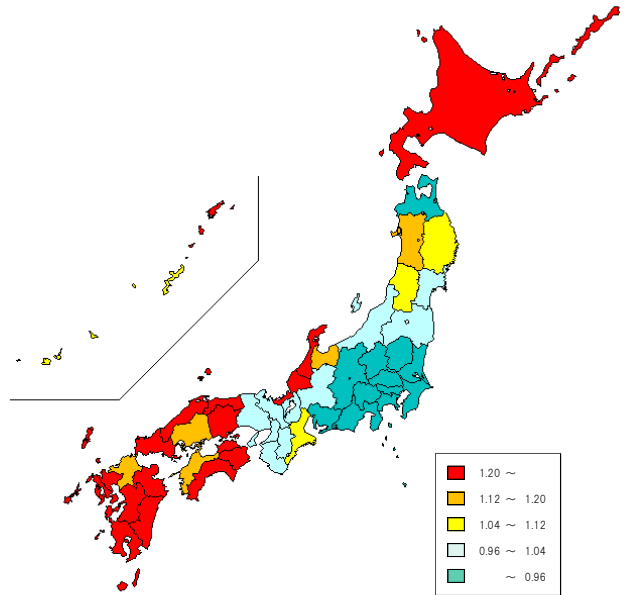


図表3-5 医療費マップ（対全国比（1人あたり実績医療費））

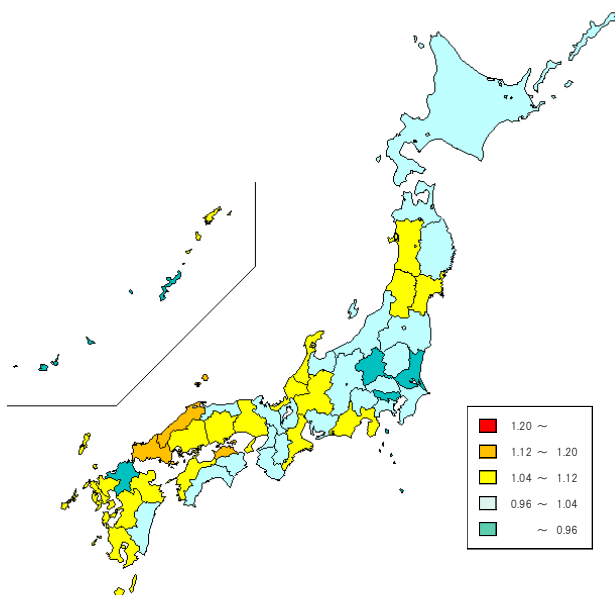
<診療種別計>



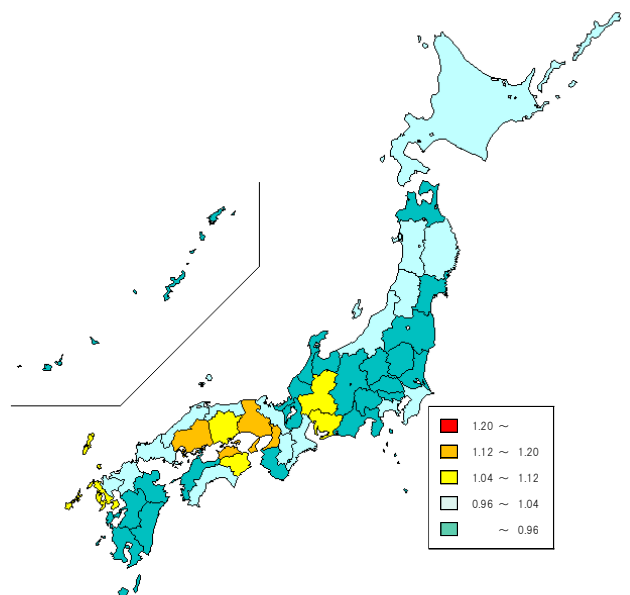
<入院>



<入院外>

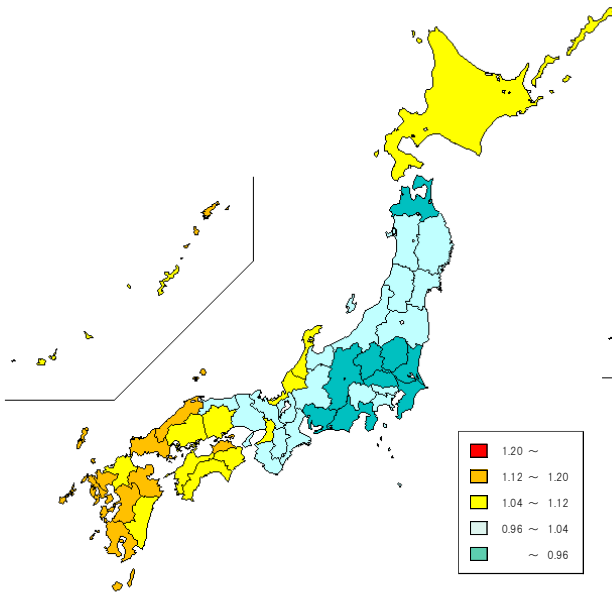


<歯科>

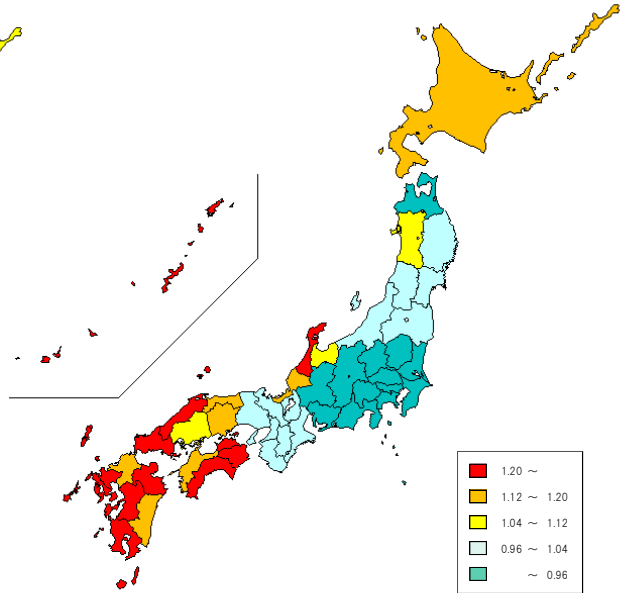


図表3-6 医療費マップ（地域差指数（1人当たり年齢調整後医療費））

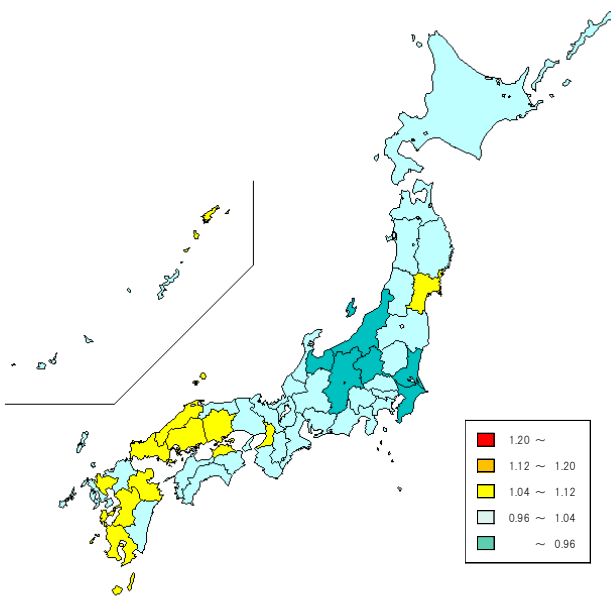
<診療種別計>



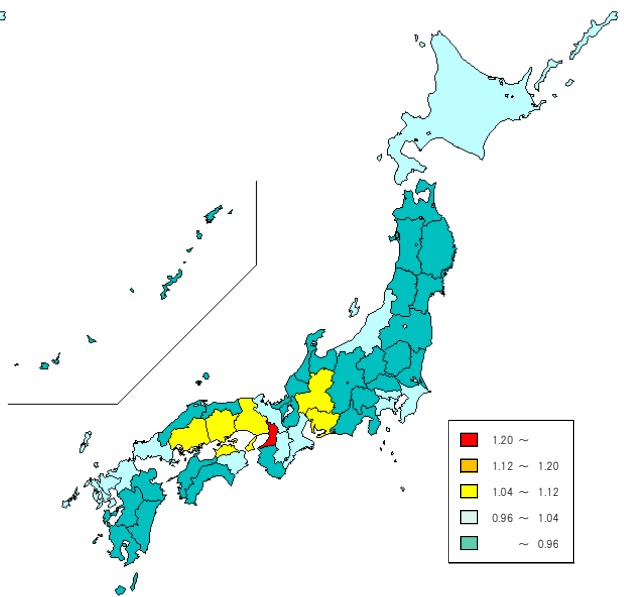
<入院>



<入院外>

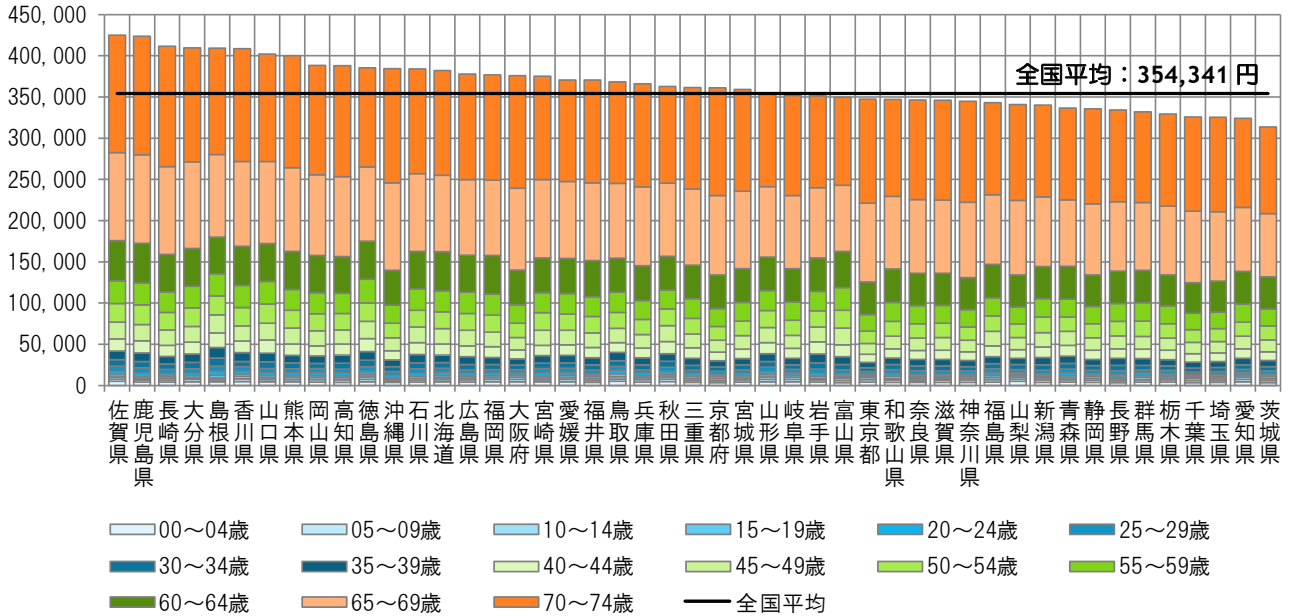


<歯科>

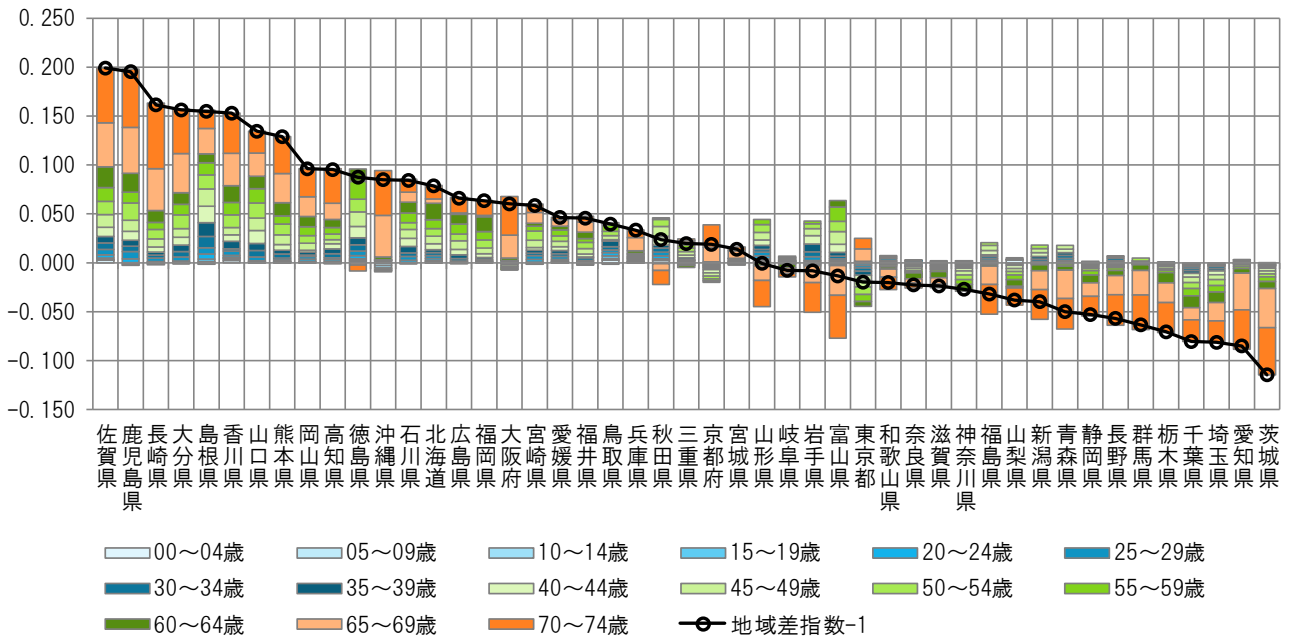


図表3-8 年齢階級別寄与度

< 1人当たり年齢調整後医療費の年齢階級別内訳 >



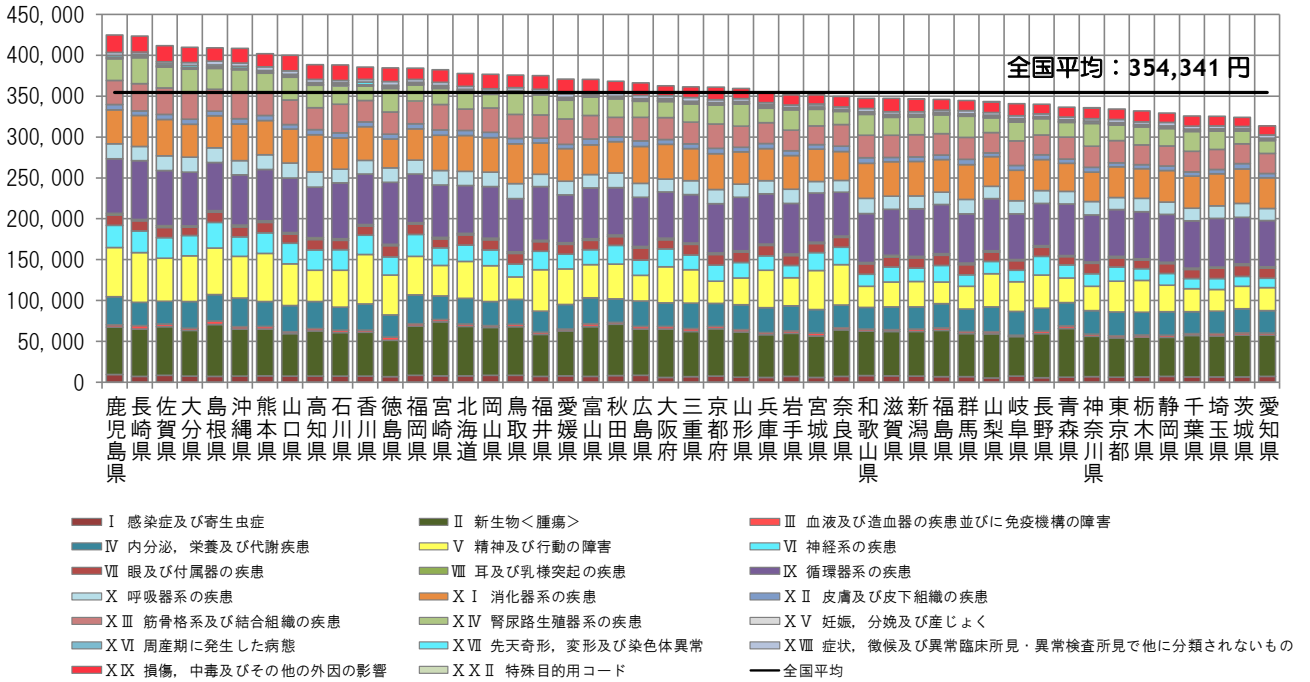
< 地域差指数の年齢階級別寄与度 >



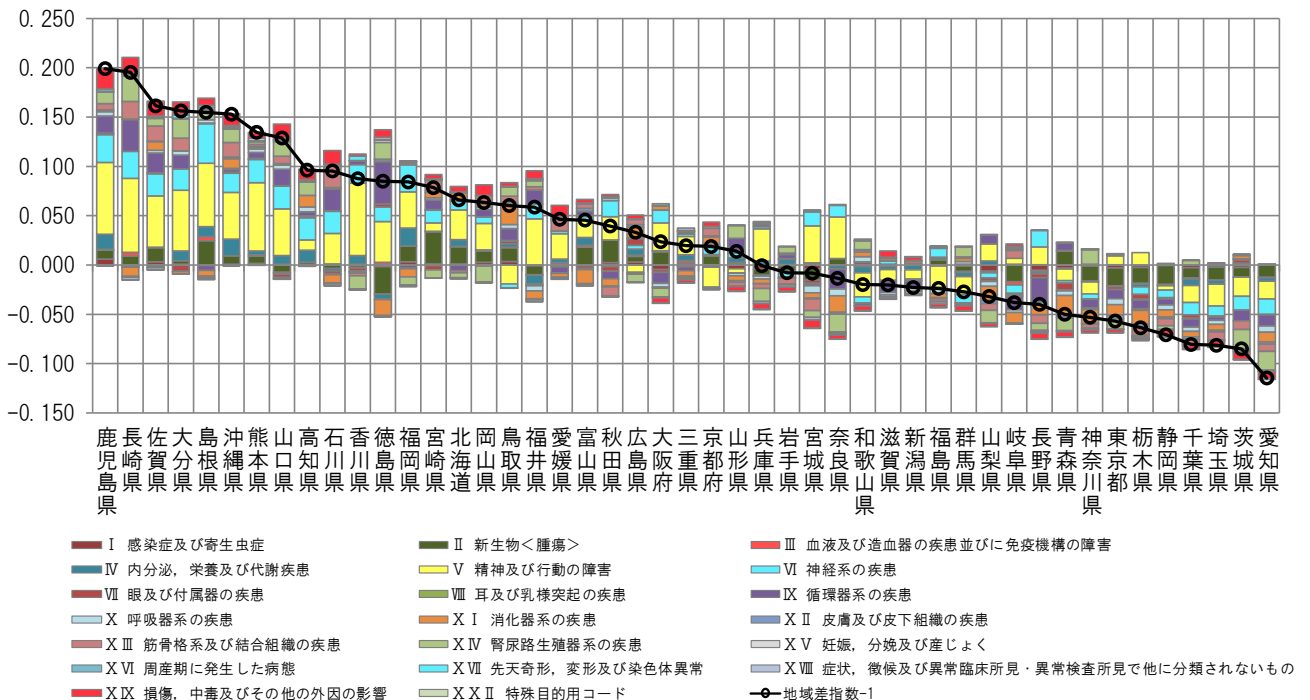
注) 各都道府県の地域差指数の全国平均からの乖離(地域差指数-1)を年齢階級別の寄与度に分解したものの。

図表3-9 疾病分類別寄与度

<1人当たり年齢調整後医療費の疾病分類別内訳>



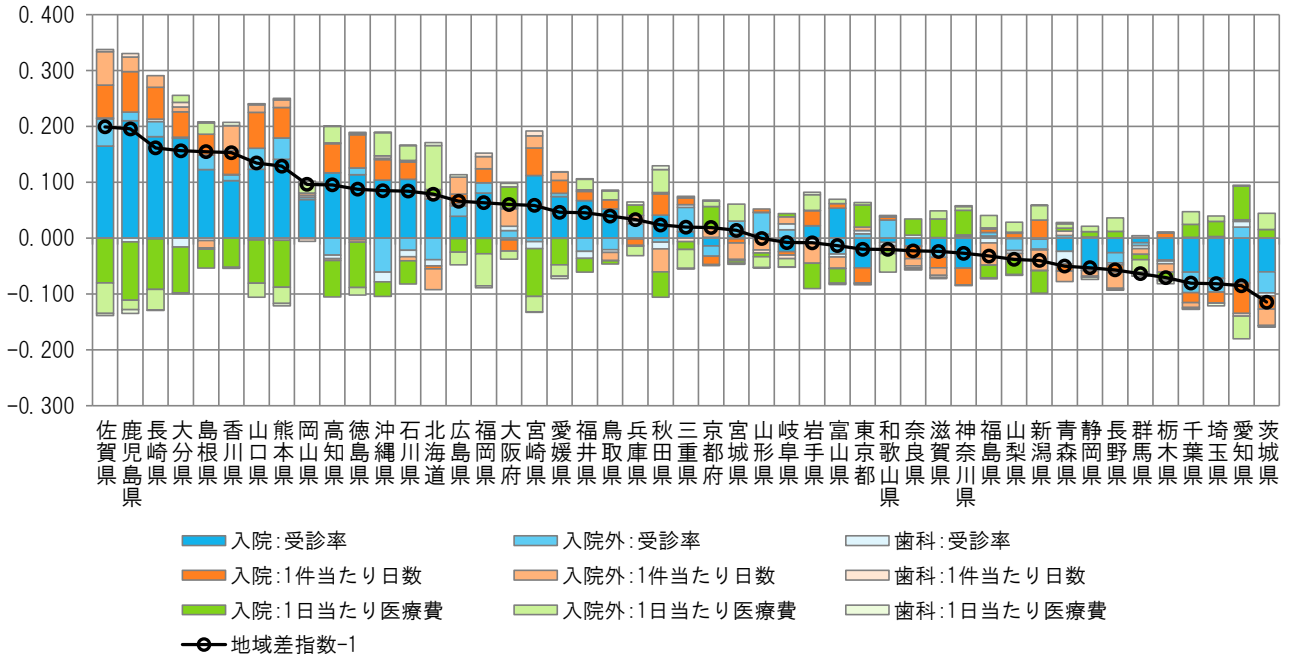
<地域差指数の疾病分類別寄与度>



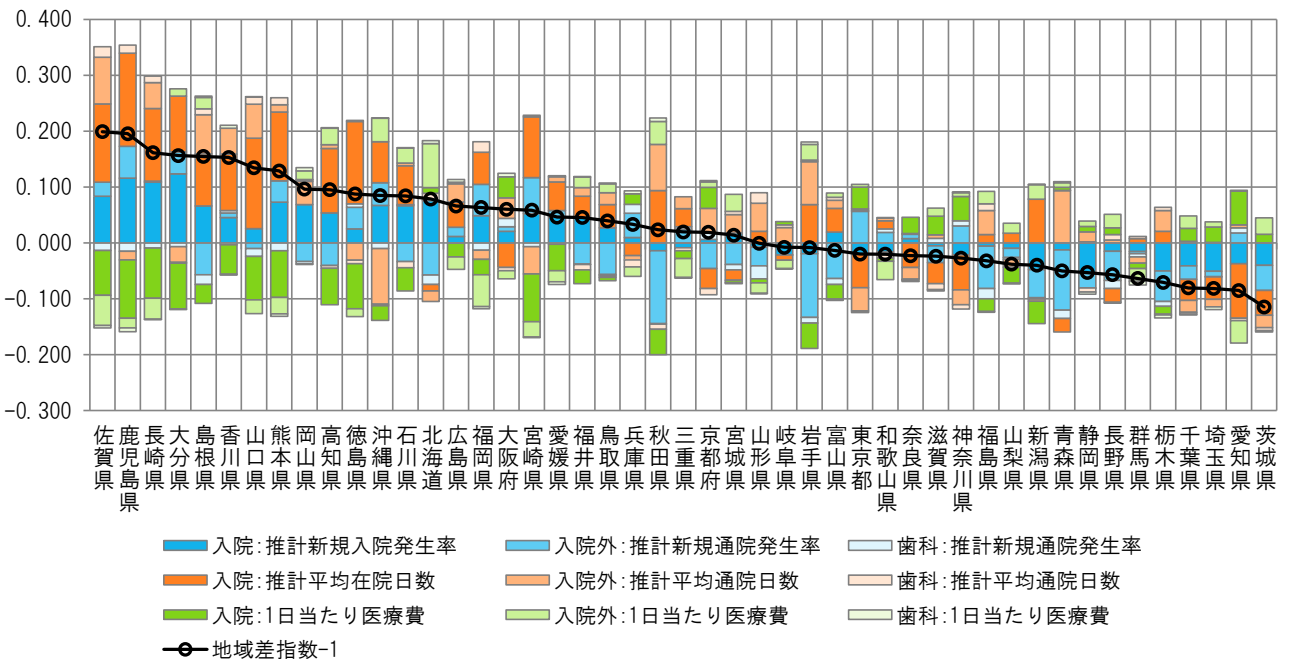
注) 各都道府県の地域差指数の全国平均からのかい離(地域差指数-1)を疾病分類別の寄与度に分解したものの。

図表3-10 三要素別寄与度

<地域差指数の診療種別三要素別寄与度>



<地域差指数の診療種別新三要素別寄与度>

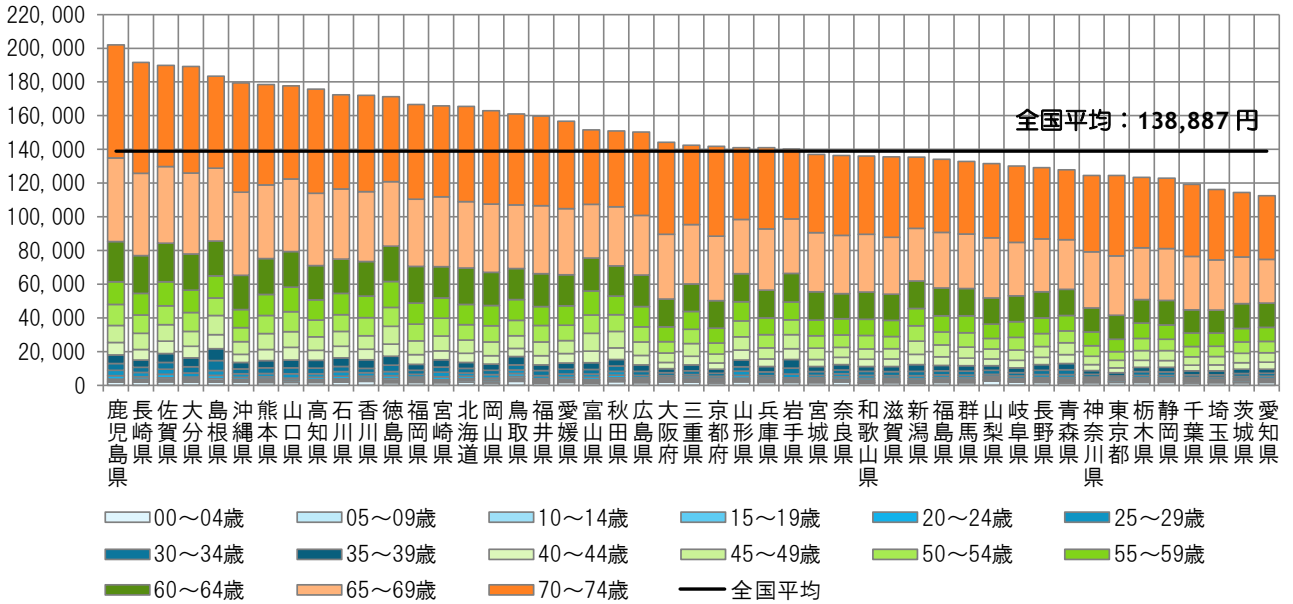


注) 各都道府県の地域差指数の全国平均からのかい離(地域差指数-1)を診療種別三要素別/新三要素別の寄与度に分解したものの。

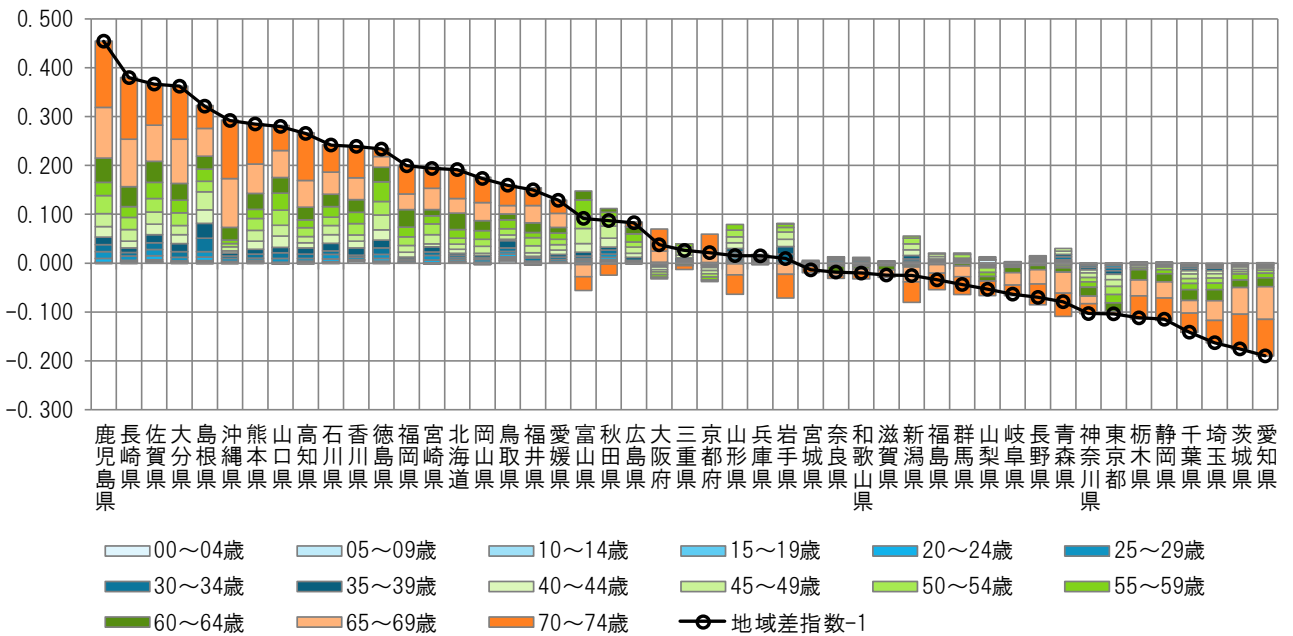
(4) 地域差（入院）に対する各種寄与

図表3-11 年齢階級別寄与度

< 1人当たり年齢調整後医療費の年齢階級別内訳 >



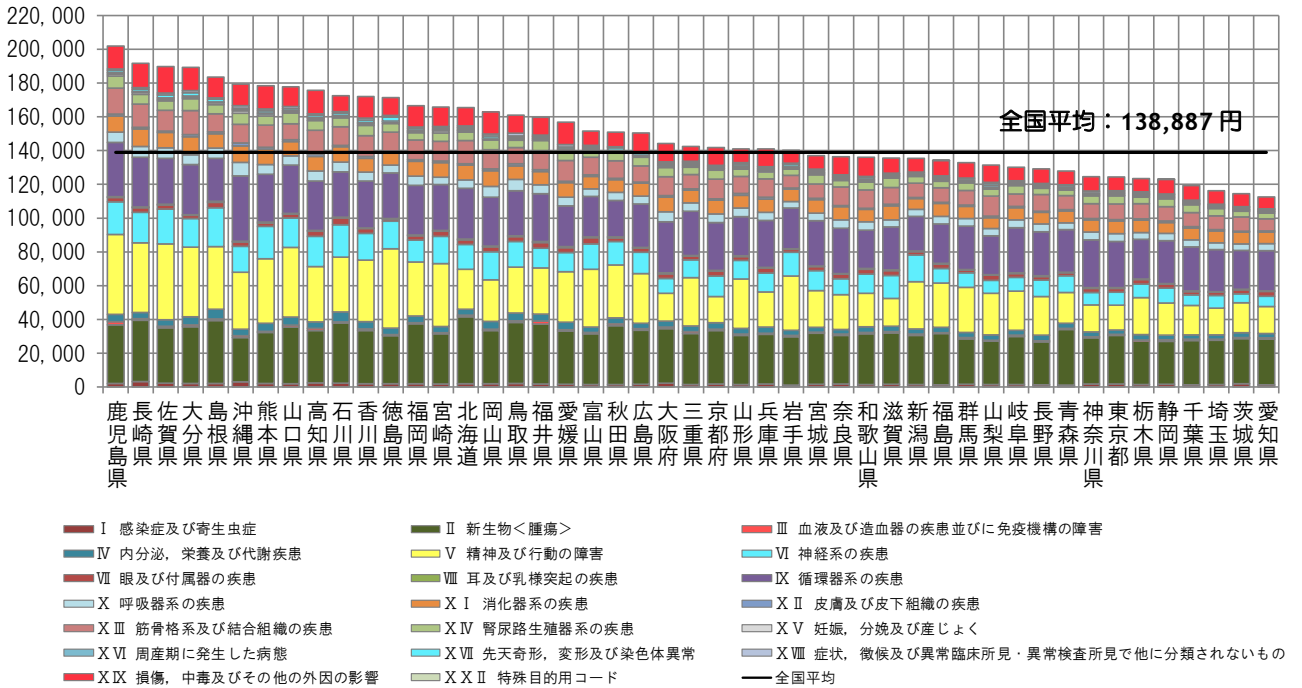
< 地域差指数の年齢階級別寄与度 >



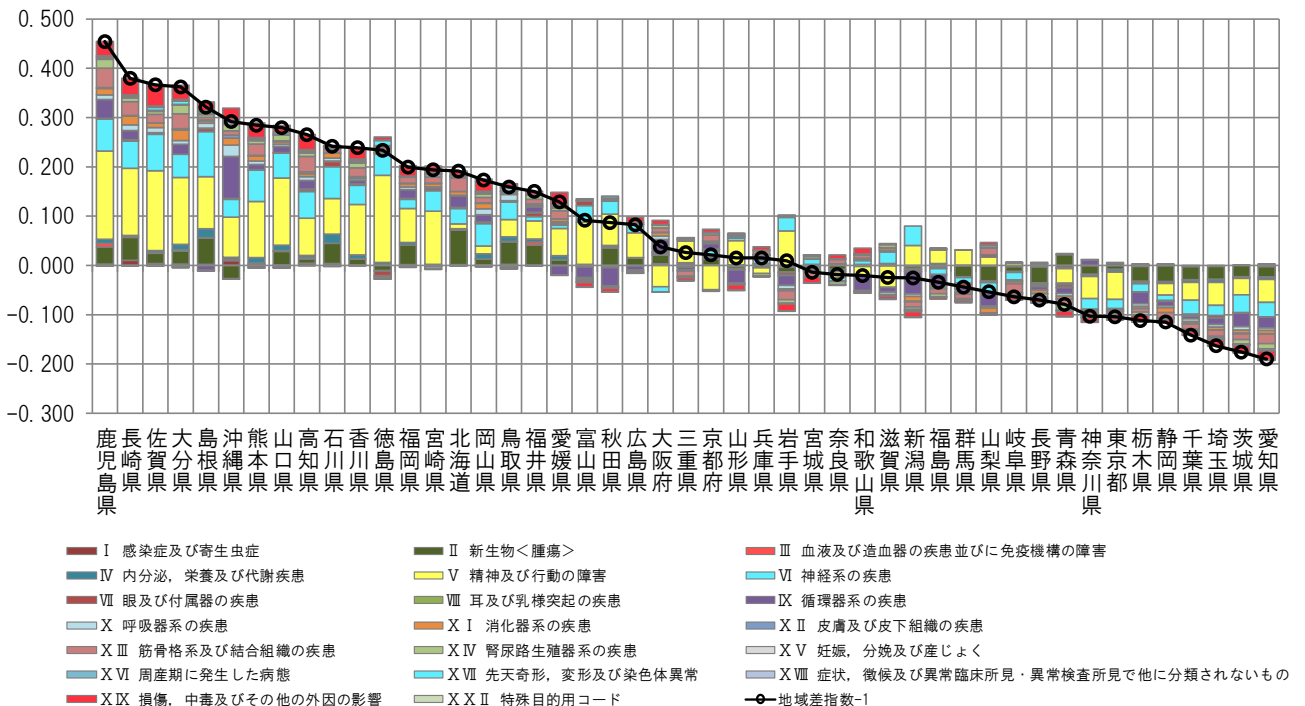
注) 各都道府県の地域差指数の全国平均からのかい離（地域差指数-1）を年齢階級別の寄与度に分解したものの。

図表3-12 疾病分類別寄与度

<1人当たり年齢調整後医療費の疾病分類別内訳>



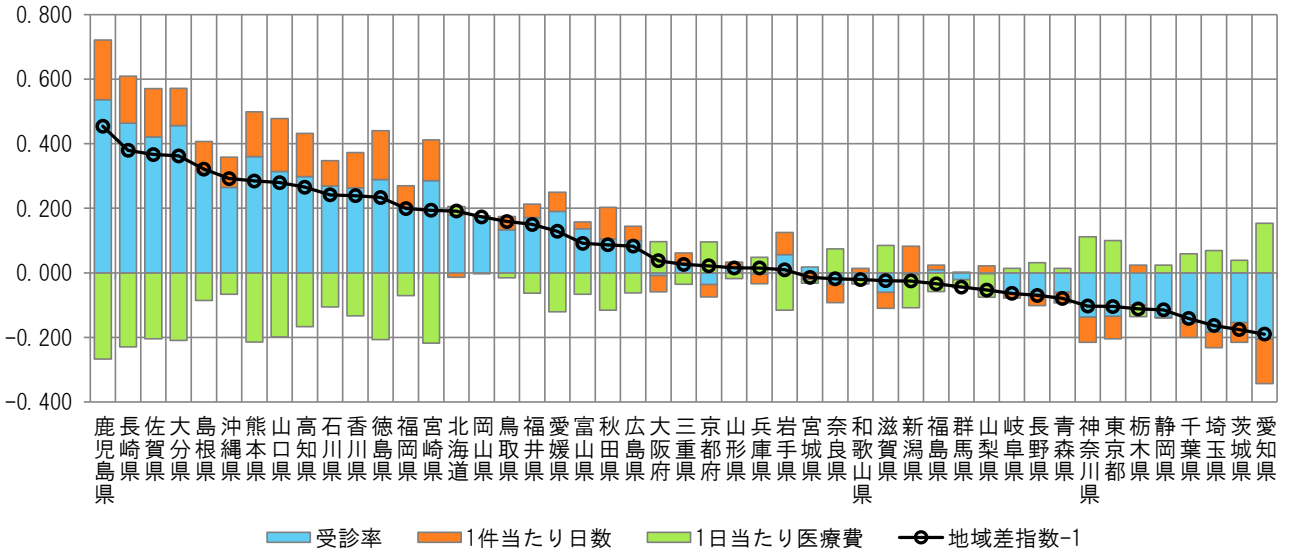
<地域差指数の疾病分類別寄与度>



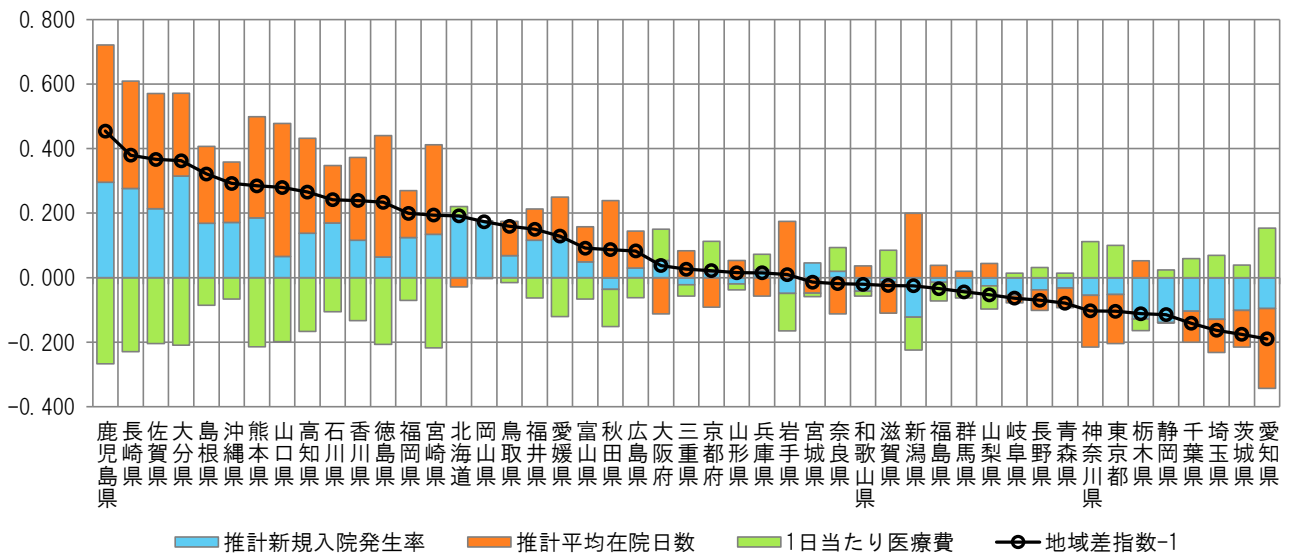
注) 各都道府県の地域差指数の全国平均からの乖離(地域差指数-1)を疾病分類別の寄与度に分解したものの。

図表3-13 三要素別寄与度

<地域差指数の三要素別寄与度>



<地域差指数の新三要素別寄与度>

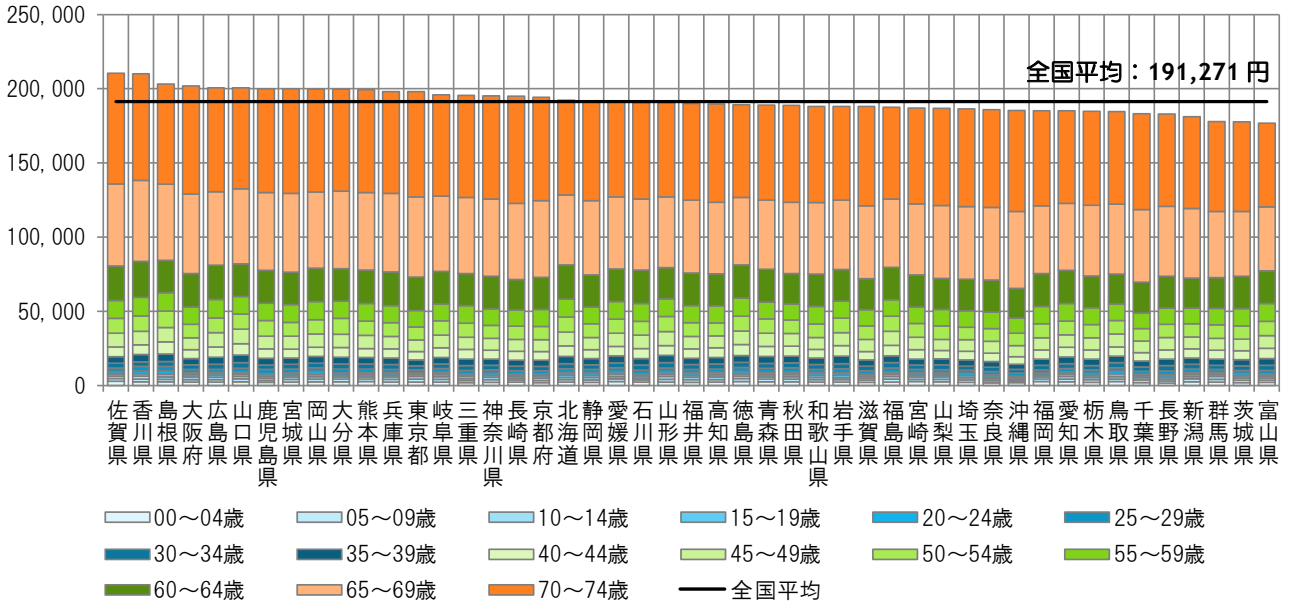


注) 各都道府県の地域差指数の全国平均からのかい離(地域差指数-1)を三要素別/新三要素の寄与度に分解したものの。

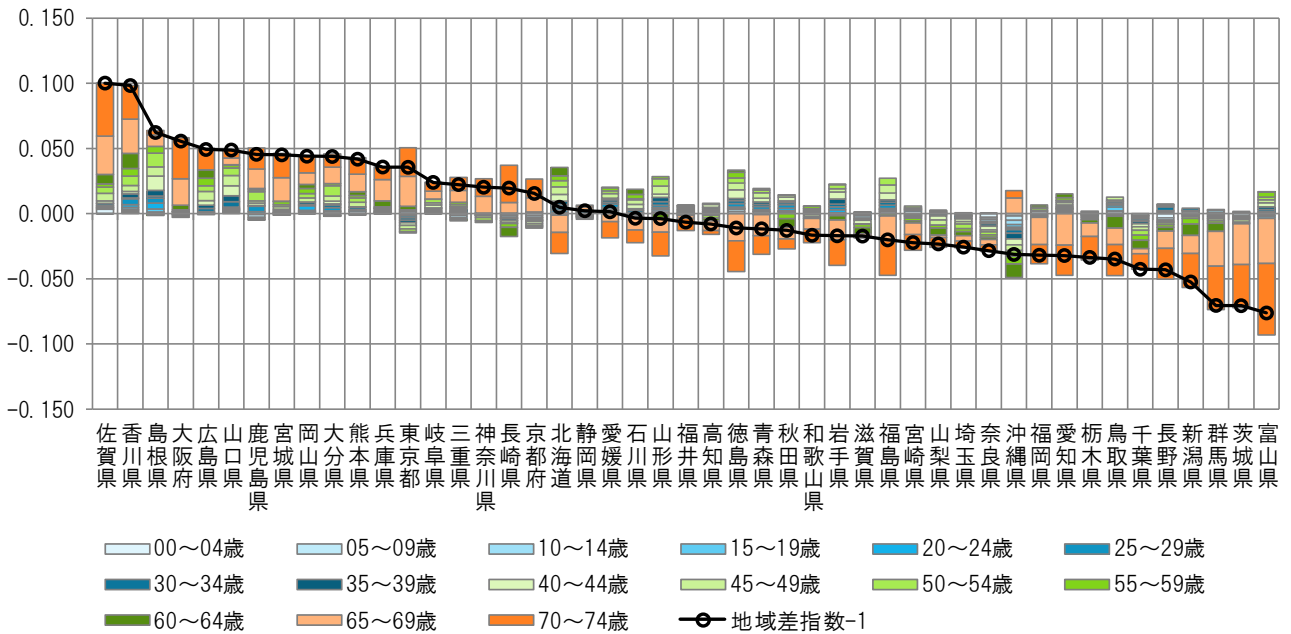
(5) 地域差（入院外）に対する各種寄与

図表3-14 年齢階級別寄与度

< 1人当たり年齢調整後医療費の年齢階級別内訳 >



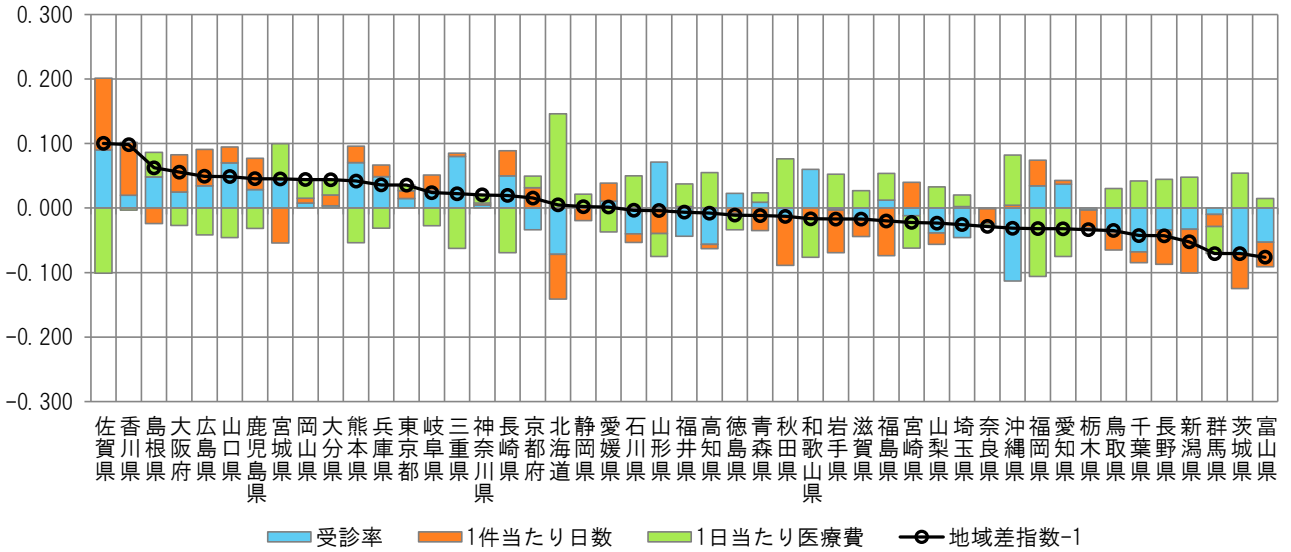
< 地域差指数の年齢階級別寄与度 >



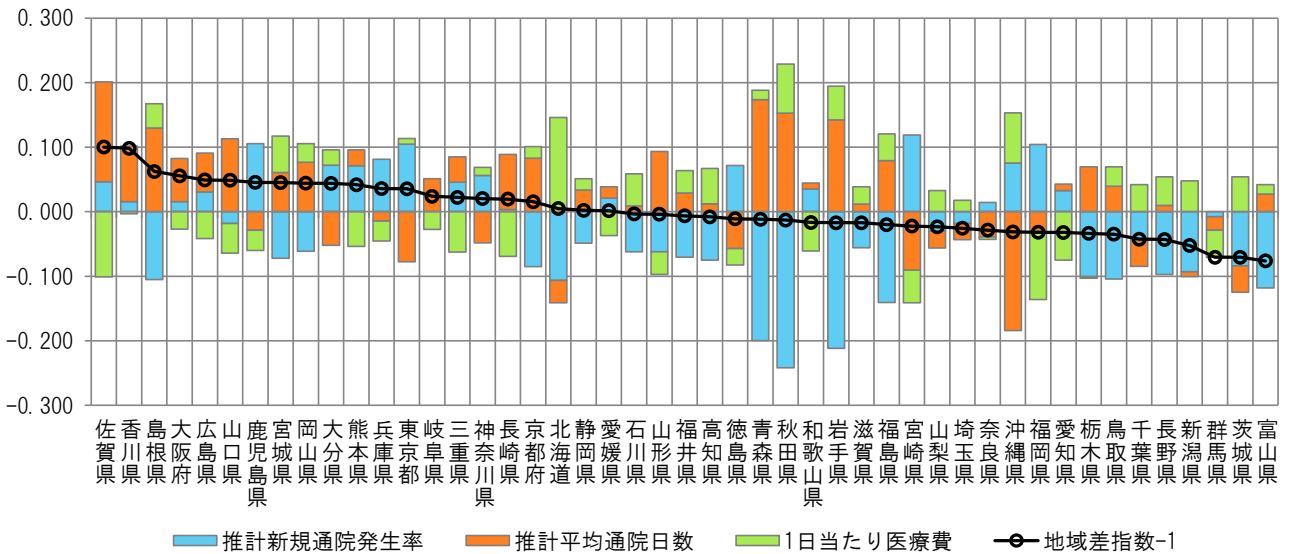
注) 各都道府県の地域差指数の全国平均からのかい離（地域差指数-1）を年齢階級別の寄与度に分解したものの。

図表3-16 三要素別寄与度

<地域差指数の三要素別寄与度>



<地域差指数の新三要素別寄与度>

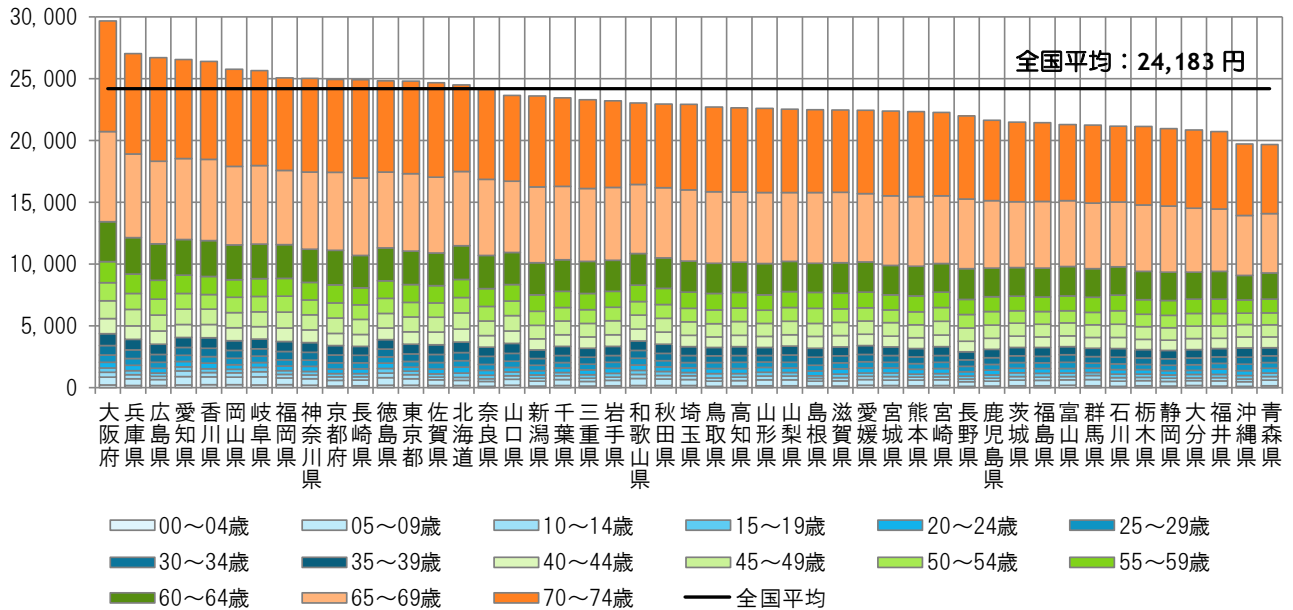


注) 各都道府県の地域差指数の全国平均からのかい離（地域差指数-1）を三要素別/新三要素別の寄与度に分解したものの。

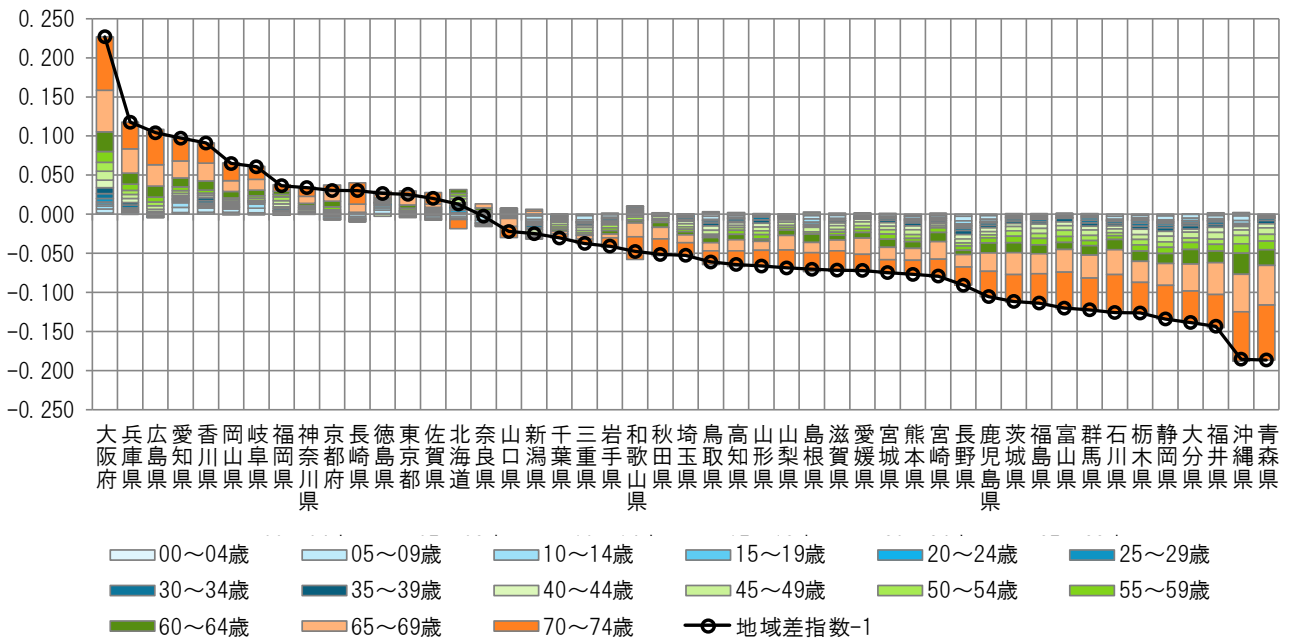
(6) 地域差（歯科）に対する各種寄与

図表3-17 年齢階級別寄与度

< 1人当たり年齢調整後医療費の年齢階級別内訳 >



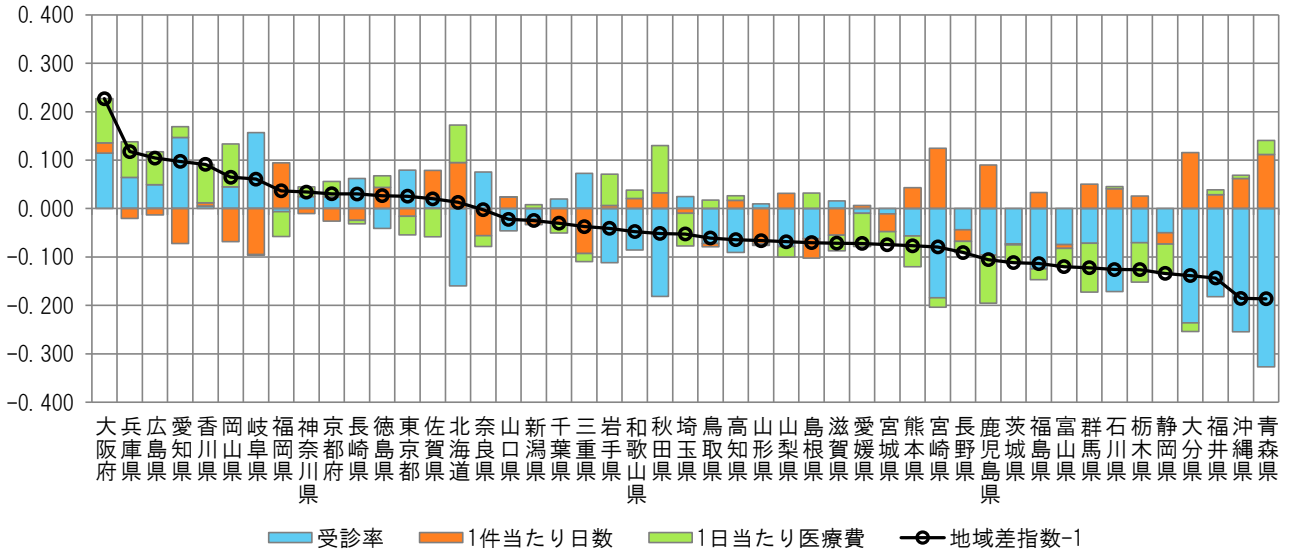
< 地域差指数の年齢階級別寄与度 >



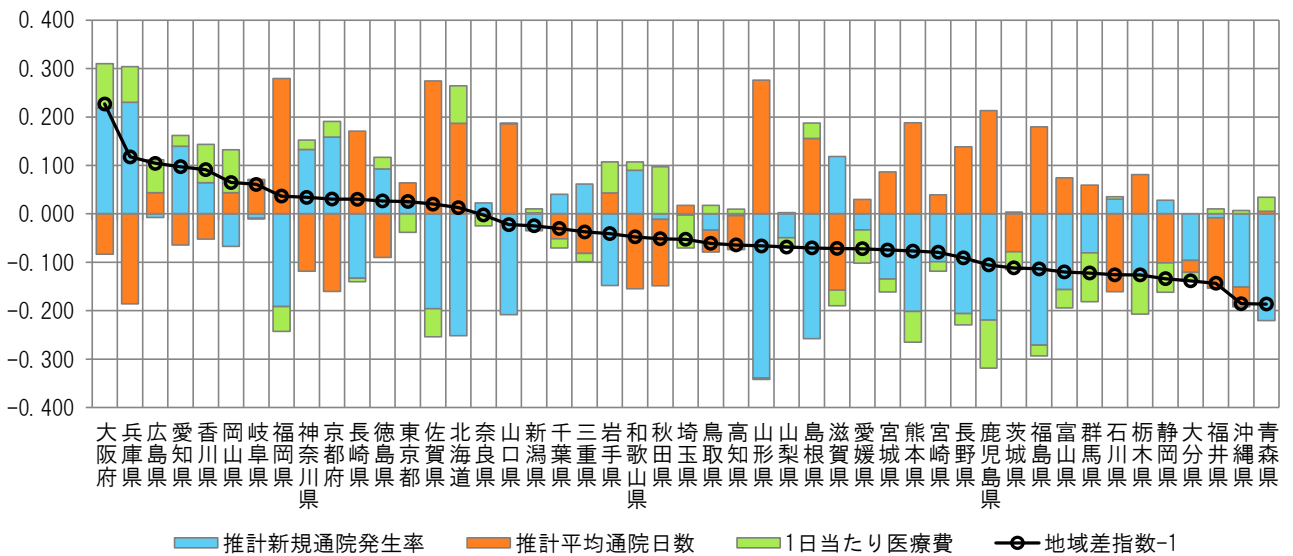
注) 各都道府県の地域差指数の全国平均からのかい離（地域差指数-1）を年齢階級別の寄与度に分解したものの。

図表3-18 三要素別寄与度

<地域差指数の三要素別寄与度>



<地域差指数の新三要素別寄与度>



注) 各都道府県の地域差指数の全国平均からのかい離(地域差指数-1)を三要素別/新三要素別の寄与度に分解したものの。