

Ⅱ 全制度計の地域差

(1) 結果の概要

<都道府県別の地域差について>

- 1人当たり年齢調整後医療費を都道府県別に見ると、北海道と西日本が高く、東日本が低い傾向にある(図表2-2,3,6)。この傾向は、特に入院において見られる。
- 1人当たり年齢調整後医療費の地域差は、1人当たり実績医療費の地域差に比べ小さい(図表2-3)。

<都道府県別の地域差の各種寄与について>

- 地域差への寄与を診療種別に見ると、入院の寄与度が大きく、入院外及び歯科の寄与度は比較的小さい(図表2-7)。
- 地域差への寄与を年齢階級別に見ると、65歳以上の寄与度が比較的大きい(図表2-8)。この傾向は、入院、入院外、歯科のいずれの診療種別においても見られる(図表2-11,14,17)。
- 地域差への寄与を疾病分類別に見ると、診療種別計及び入院では「IX 循環器系の疾患」「V 精神及び行動の障害」の寄与度が大きく、入院外では「IX 循環器系の疾患」「XIV 腎尿路生殖器系の疾患」「IX 内分泌、栄養及び代謝疾患」の寄与度が大きい(図表2-9,12,15)。
- 地域差への寄与を新三要素別に見ると、地域差指数の高い都道府県では、推計新規入院発生率及び推計平均在院日数の寄与度がプラス、入院1日当たり医療費の寄与度がマイナスとなる傾向にある。ただし、大分県では推計新規入院発生率の寄与が大きく、山口県では推計平均在院日数の寄与が大きいなど、寄与度の大小については都道府県によって違いがある(図表2-10, 13)。

(2) 総括表

図表2-1 1人あたり実績医療費及び対全国比

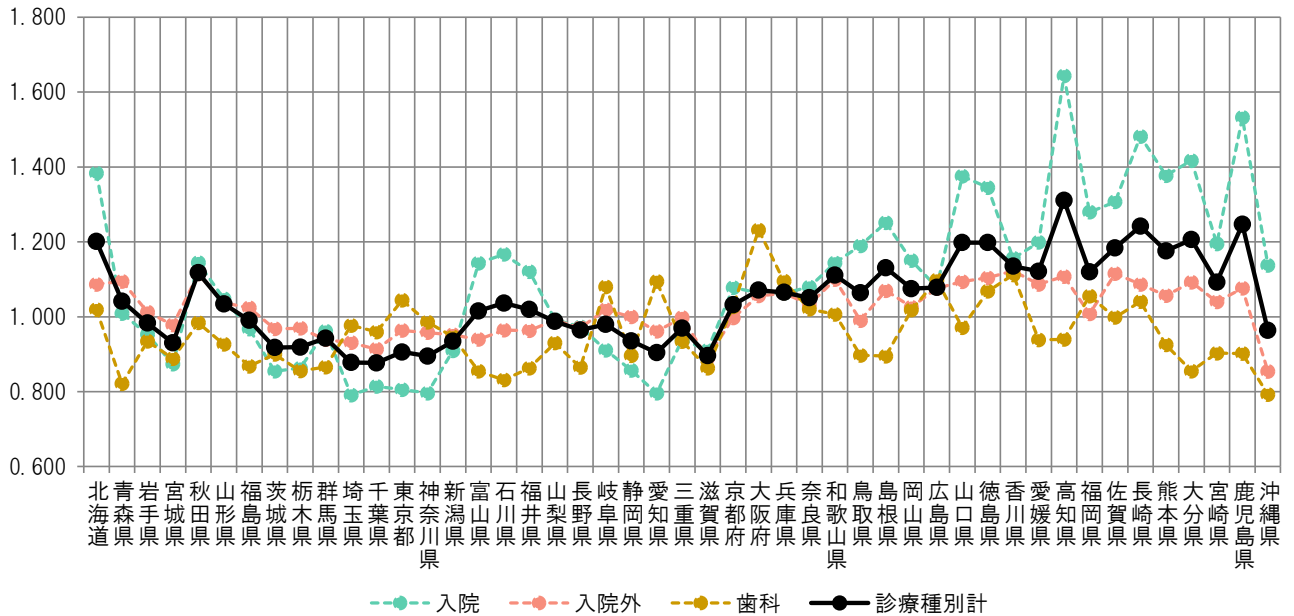
	計			入院			入院外			歯科		
	円	対全国比	順位	円	対全国比	順位	円	対全国比	順位	円	対全国比	順位
全国平均	323,095	1.000	—	129,506	1.000	—	171,334	1.000	—	22,255	1.000	—
北海道	387,993	1.201	5	179,141	1.383	5	186,181	1.087	11	22,671	1.019	13
青森県	336,502	1.041	23	130,656	1.009	29	187,568	1.095	7	18,277	0.821	46
岩手県	317,695	0.983	31	123,393	0.953	34	173,507	1.013	25	20,794	0.934	25
宮城県	300,479	0.930	39	113,138	0.874	39	167,571	0.978	32	19,769	0.888	36
秋田県	361,045	1.117	14	148,211	1.144	18	190,936	1.114	3	21,898	0.984	18
山形県	334,165	1.034	25	135,753	1.048	28	177,794	1.038	20	20,618	0.926	28
福島県	320,002	0.990	29	125,301	0.968	32	175,380	1.024	23	19,321	0.868	37
茨城県	296,513	0.918	41	110,667	0.855	42	165,821	0.968	35	20,025	0.900	32
栃木県	296,902	0.919	40	111,765	0.863	40	166,103	0.969	34	19,035	0.855	42
群馬県	304,648	0.943	36	124,491	0.961	33	160,883	0.939	43	19,274	0.866	38
埼玉県	283,638	0.878	46	102,440	0.791	47	159,458	0.931	44	21,740	0.977	19
千葉県	283,280	0.877	47	105,437	0.814	43	156,488	0.913	45	21,355	0.960	21
東京都	292,628	0.906	42	104,311	0.805	44	165,079	0.963	37	23,237	1.044	9
神奈川県	289,147	0.895	45	103,094	0.796	45	164,117	0.958	40	21,936	0.986	17
新潟県	301,939	0.935	38	117,763	0.909	38	163,108	0.952	41	21,068	0.947	22
富山県	328,071	1.015	28	148,049	1.143	20	161,002	0.940	42	19,020	0.855	44
石川県	334,836	1.036	24	151,110	1.167	15	165,223	0.964	36	18,504	0.831	45
福井県	329,385	1.019	27	145,159	1.121	22	165,020	0.963	38	19,206	0.863	41
山梨県	319,014	0.987	30	128,558	0.993	30	169,753	0.991	30	20,704	0.930	27
長野県	311,647	0.965	34	126,071	0.973	31	166,329	0.971	33	19,247	0.865	39
岐阜県	316,514	0.980	32	117,968	0.911	36	174,512	1.019	24	24,035	1.080	6
静岡県	302,264	0.936	37	110,987	0.857	41	171,335	1.000	27	19,942	0.896	34
愛知県	292,126	0.904	43	103,084	0.796	46	164,692	0.961	39	24,350	1.094	5
三重県	313,345	0.970	33	121,619	0.939	35	170,937	0.998	28	20,789	0.934	26
滋賀県	289,451	0.896	44	117,859	0.910	37	152,383	0.889	46	19,208	0.863	40
京都府	333,336	1.032	26	139,593	1.078	25	170,883	0.997	29	22,861	1.027	11
大阪府	346,039	1.071	19	137,717	1.063	26	180,906	1.056	18	27,416	1.232	1
兵庫県	344,101	1.065	20	137,625	1.063	27	182,109	1.063	16	24,367	1.095	4
奈良県	339,424	1.051	22	139,778	1.079	23	176,941	1.033	21	22,705	1.020	12
和歌山県	358,876	1.111	15	148,138	1.144	19	188,335	1.099	6	22,404	1.007	15
鳥取県	343,690	1.064	21	154,072	1.190	14	169,651	0.990	31	19,967	0.897	33
島根県	365,309	1.131	11	162,060	1.251	11	183,331	1.070	15	19,918	0.895	35
岡山県	347,314	1.075	18	148,935	1.150	17	175,720	1.026	22	22,658	1.018	14
広島県	348,415	1.078	17	139,708	1.079	24	184,275	1.076	14	24,432	1.098	3
山口県	387,129	1.198	6	178,119	1.375	7	187,395	1.094	8	21,614	0.971	20
徳島県	387,093	1.198	7	174,184	1.345	8	189,135	1.104	5	23,774	1.068	7
香川県	366,680	1.135	10	149,681	1.156	16	192,252	1.122	1	24,746	1.112	2
愛媛県	362,328	1.121	12	155,261	1.199	12	186,182	1.087	10	20,885	0.938	24
高知県	423,505	1.311	1	212,809	1.643	1	189,784	1.108	4	20,912	0.940	23
福岡県	361,820	1.120	13	165,667	1.279	10	172,667	1.008	26	23,486	1.055	8
佐賀県	382,550	1.184	8	169,261	1.307	9	191,070	1.115	2	22,219	0.998	16
長崎県	401,207	1.242	3	191,879	1.482	3	186,170	1.087	12	23,158	1.041	10
熊本県	379,949	1.176	9	178,334	1.377	6	181,028	1.057	17	20,587	0.925	29
大分県	389,705	1.206	4	183,505	1.417	4	187,168	1.092	9	19,032	0.855	43
宮崎県	352,959	1.092	16	154,719	1.195	13	178,146	1.040	19	20,093	0.903	30
鹿児島県	402,817	1.247	2	198,399	1.532	2	184,344	1.076	13	20,074	0.902	31
沖縄県	311,280	0.963	35	147,301	1.137	21	146,338	0.854	47	17,641	0.793	47

図表2-2 1人当たり年齢調整後医療費及び地域差指数

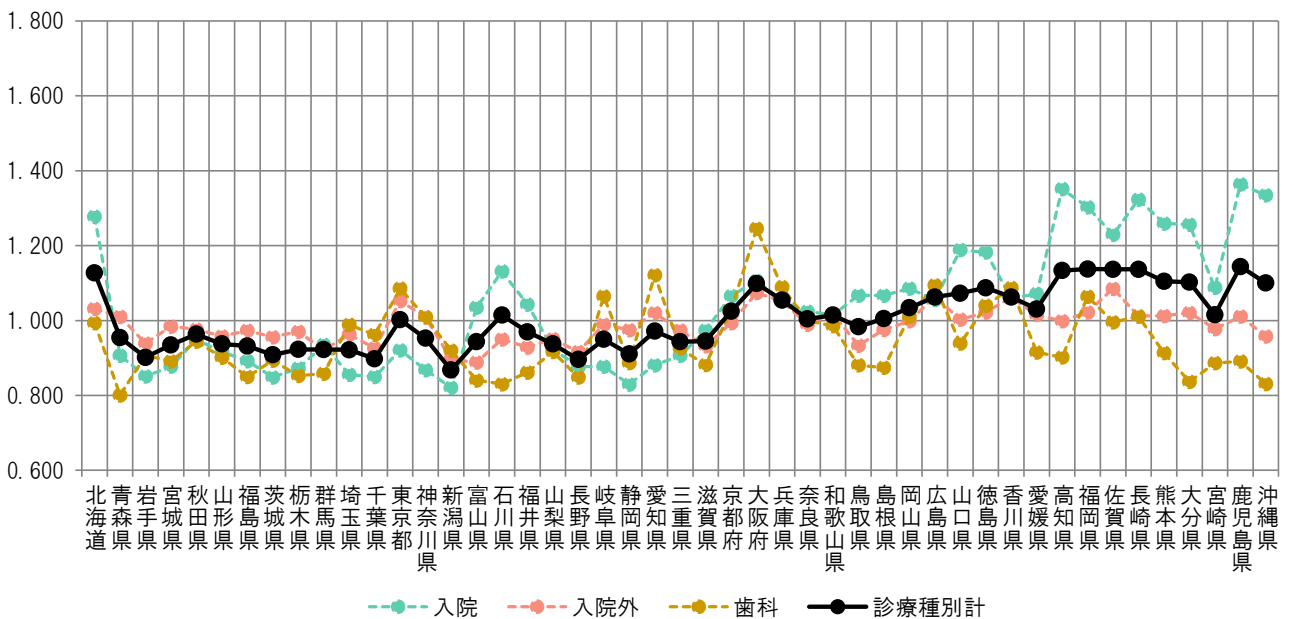
	計			入院			入院外			歯科		
	円	地域差指数	順位	円	地域差指数	順位	円	地域差指数	順位	円	地域差指数	順位
全国平均	323,095	1.000	—	129,506	1.000	—	171,334	1.000	—	22,255	1.000	—
北海道	364,208	1.127	6	165,422	1.277	6	176,671	1.031	7	22,114	0.994	16
青森県	308,371	0.954	29	117,421	0.907	33	173,133	1.011	17	17,817	0.801	47
岩手県	291,213	0.901	44	110,206	0.851	43	160,834	0.939	39	20,173	0.906	27
宮城県	302,047	0.935	37	113,601	0.877	37	168,606	0.984	25	19,840	0.891	31
秋田県	311,297	0.963	28	123,016	0.950	28	167,262	0.976	27	21,019	0.944	20
山形県	302,853	0.937	36	118,654	0.916	32	164,138	0.958	34	20,061	0.901	29
福島県	301,108	0.932	38	115,513	0.892	35	166,686	0.973	31	18,910	0.850	41
茨城県	293,524	0.908	43	109,868	0.848	45	163,770	0.956	36	19,886	0.894	30
栃木県	298,168	0.923	39	112,951	0.872	40	166,248	0.970	32	18,968	0.852	40
群馬県	298,088	0.923	40	121,137	0.935	29	157,839	0.921	44	19,112	0.859	39
埼玉県	297,768	0.922	41	110,827	0.856	42	164,933	0.963	33	22,007	0.989	17
千葉県	290,087	0.898	45	110,006	0.849	44	158,671	0.926	43	21,411	0.962	19
東京都	323,776	1.002	24	119,302	0.921	31	180,312	1.052	5	24,161	1.086	6
神奈川県	307,766	0.953	30	112,412	0.868	41	172,902	1.009	18	22,452	1.009	13
新潟県	280,397	0.868	47	106,327	0.821	47	153,587	0.896	46	20,482	0.920	23
富山県	304,808	0.943	33	133,980	1.035	24	152,127	0.888	47	18,702	0.840	43
石川県	327,776	1.014	21	146,510	1.131	12	162,790	0.950	38	18,475	0.830	46
福井県	313,290	0.970	27	135,058	1.043	23	159,061	0.928	42	19,171	0.861	38
山梨県	302,893	0.937	35	119,606	0.924	30	162,889	0.951	37	20,398	0.917	24
長野県	289,458	0.896	46	113,570	0.877	39	157,014	0.916	45	18,873	0.848	42
岐阜県	306,804	0.950	31	113,597	0.877	38	169,517	0.989	23	23,689	1.064	7
静岡県	294,215	0.911	42	107,451	0.830	46	167,028	0.975	29	19,736	0.887	33
愛知県	313,857	0.971	26	114,117	0.881	36	174,787	1.020	11	24,954	1.121	2
三重県	304,786	0.943	34	117,344	0.906	34	166,836	0.974	30	20,606	0.926	22
滋賀県	305,297	0.945	32	126,080	0.974	27	159,597	0.931	41	19,620	0.882	35
京都府	331,051	1.025	18	137,986	1.065	19	170,191	0.993	22	22,874	1.028	10
大阪府	354,994	1.099	10	143,276	1.106	13	184,005	1.074	2	27,713	1.245	1
兵庫県	340,741	1.055	15	136,319	1.053	22	180,184	1.052	6	24,238	1.089	4
奈良県	324,402	1.004	23	132,657	1.024	25	169,498	0.989	24	22,248	1.000	14
和歌山県	327,784	1.015	20	131,464	1.015	26	174,391	1.018	12	21,930	0.985	18
鳥取県	317,675	0.983	25	138,169	1.067	18	159,908	0.933	40	19,598	0.881	36
島根県	324,786	1.005	22	138,184	1.067	17	167,147	0.976	28	19,455	0.874	37
岡山県	334,085	1.034	16	140,559	1.085	15	171,032	0.998	21	22,494	1.011	12
広島県	343,365	1.063	13	136,656	1.055	21	182,360	1.064	3	24,349	1.094	3
山口県	346,613	1.073	12	153,918	1.189	10	171,804	1.003	19	20,891	0.939	21
徳島県	351,351	1.087	11	153,082	1.182	11	175,130	1.022	8	23,139	1.040	9
香川県	343,350	1.063	14	137,277	1.060	20	181,885	1.062	4	24,188	1.087	5
愛媛県	332,982	1.031	17	138,721	1.071	16	173,891	1.015	13	20,370	0.915	25
高知県	366,204	1.133	5	174,986	1.351	2	171,149	0.999	20	20,069	0.902	28
福岡県	367,516	1.137	2	168,722	1.303	5	175,113	1.022	9	23,682	1.064	8
佐賀県	367,296	1.137	3	159,204	1.229	9	185,939	1.085	1	22,154	0.995	15
長崎県	367,249	1.137	4	171,388	1.323	4	173,358	1.012	15	22,504	1.011	11
熊本県	356,950	1.105	7	163,120	1.260	7	173,505	1.013	14	20,326	0.913	26
大分県	356,147	1.102	8	162,681	1.256	8	174,846	1.020	10	18,620	0.837	44
宮崎県	328,094	1.015	19	140,853	1.088	14	167,510	0.978	26	19,731	0.887	34
鹿児島県	369,606	1.144	1	176,611	1.364	1	173,171	1.011	16	19,824	0.891	32
沖縄県	355,472	1.100	9	172,855	1.335	3	164,132	0.958	35	18,485	0.831	45

図表2-3 1人当たり医療費の地域差

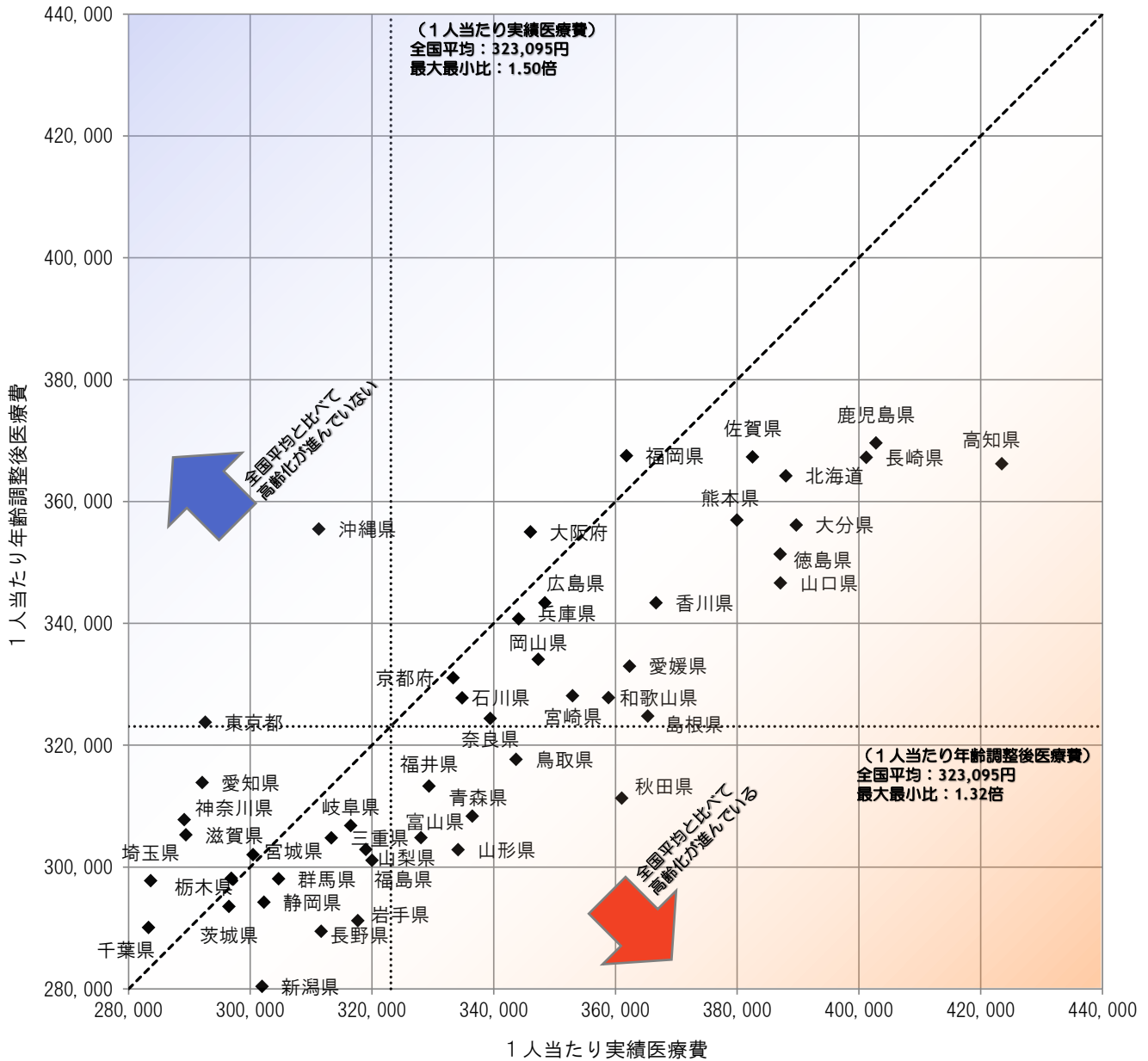
<対全国比（1人当たり実績医療費）>



<地域差指数（1人当たり年齢調整後医療費）>

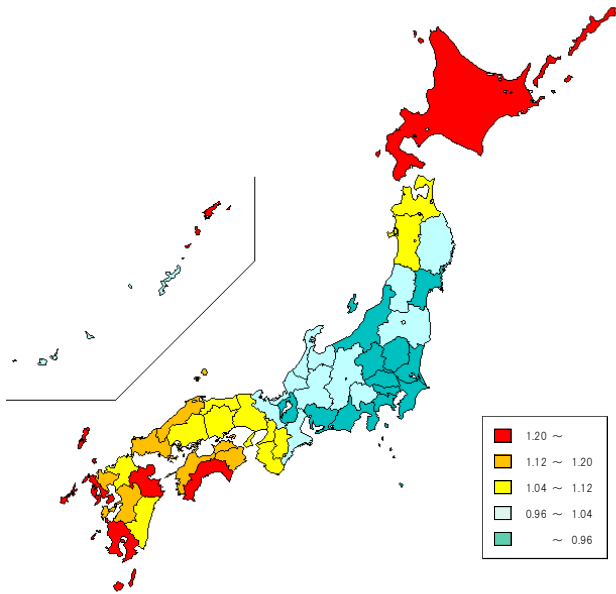


図表2-4 1人当たり実績医療費と年齢調整後医療費の関係

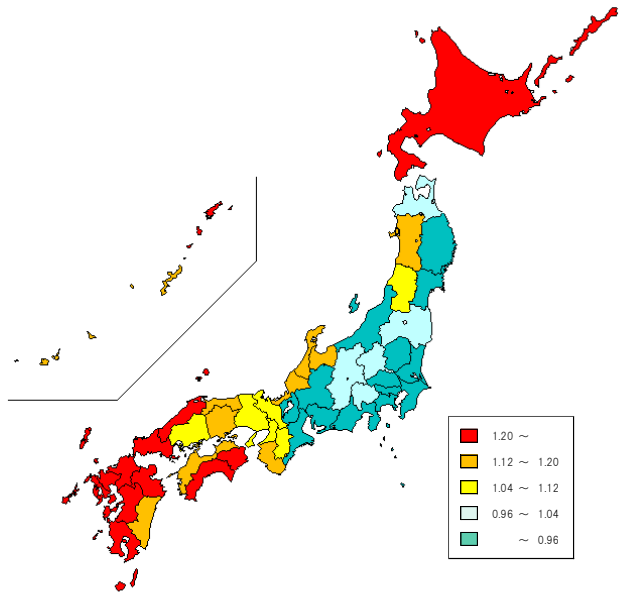


図表2-5 医療費マップ（対全国比（1人あたり実績医療費））

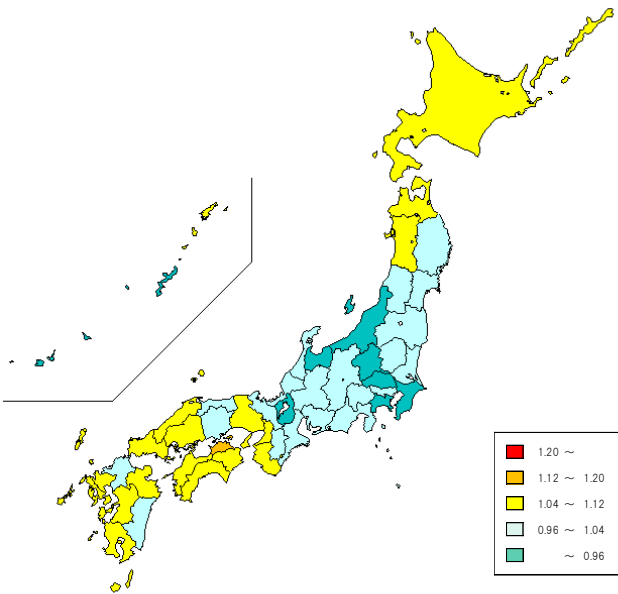
<診療種別計>



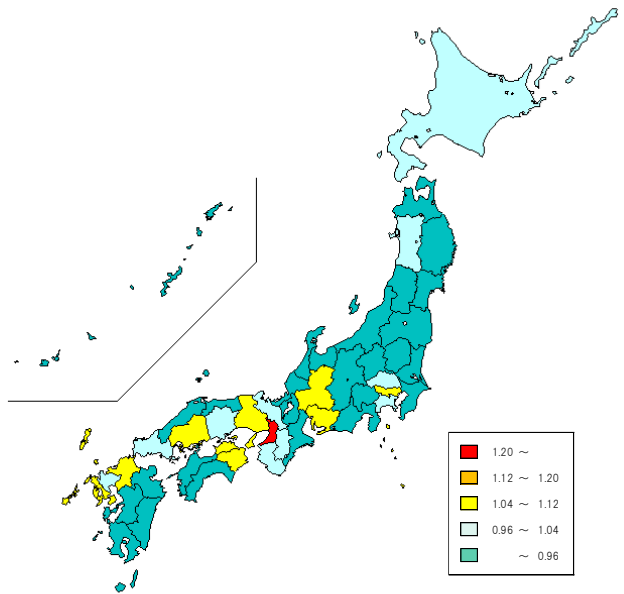
<入院>



<入院外>

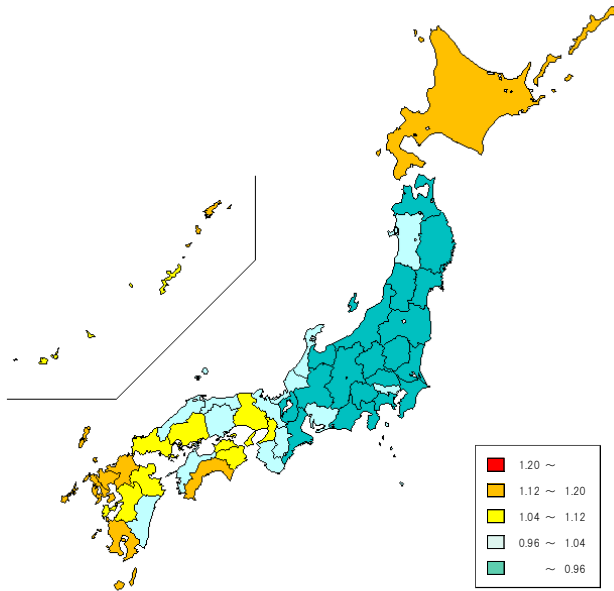


<歯科>

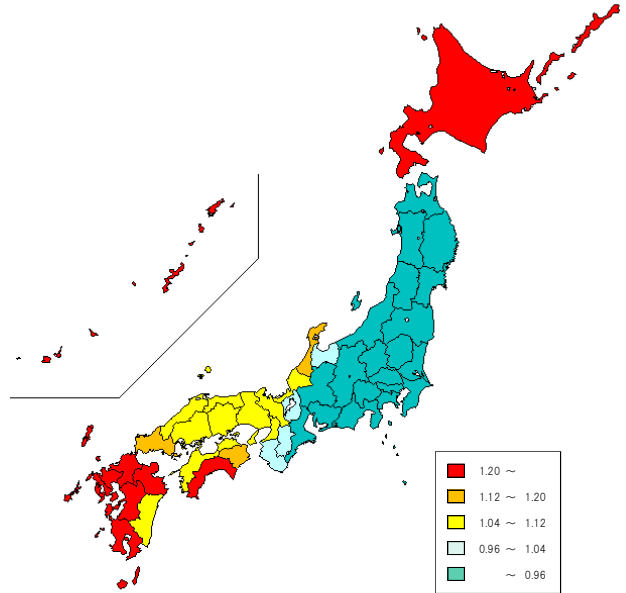


図表2-6 医療費マップ（地域差指数（1人当たり年齢調整後医療費））

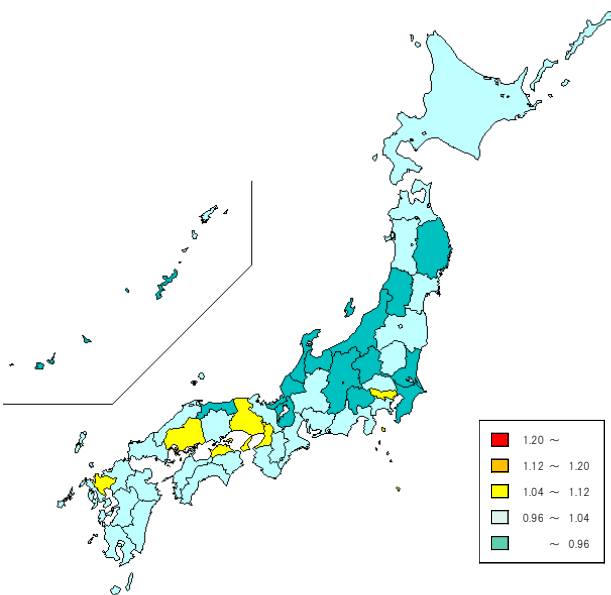
<診療種別計>



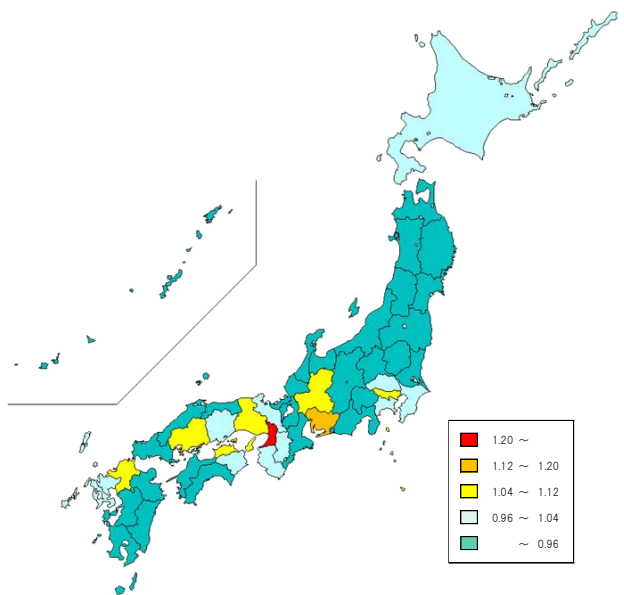
<入院>



<入院外>



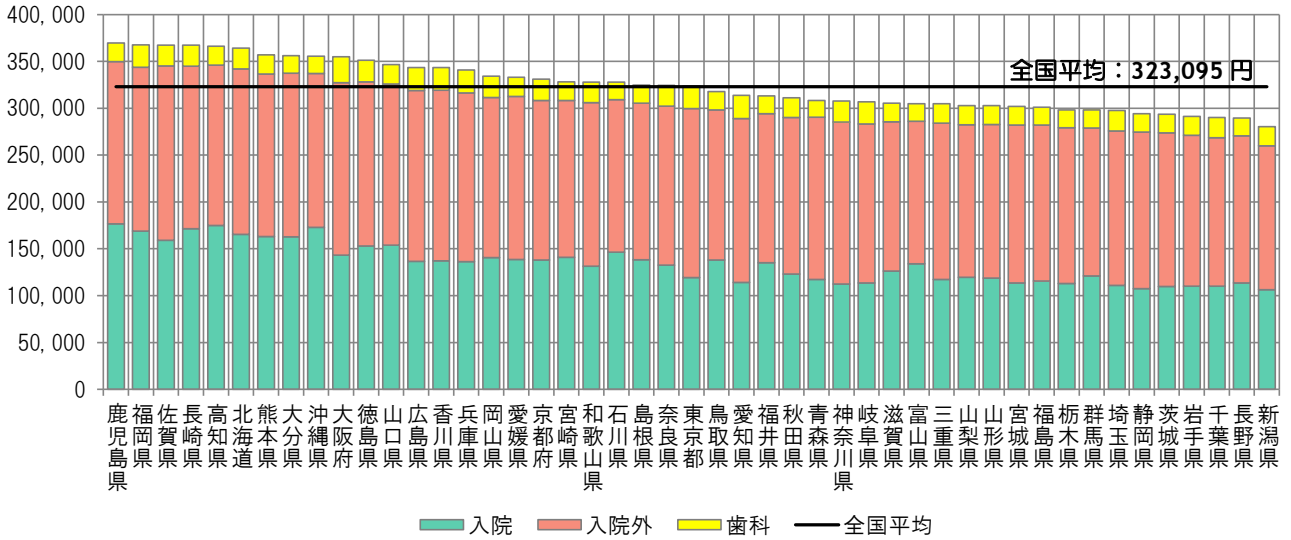
<歯科>



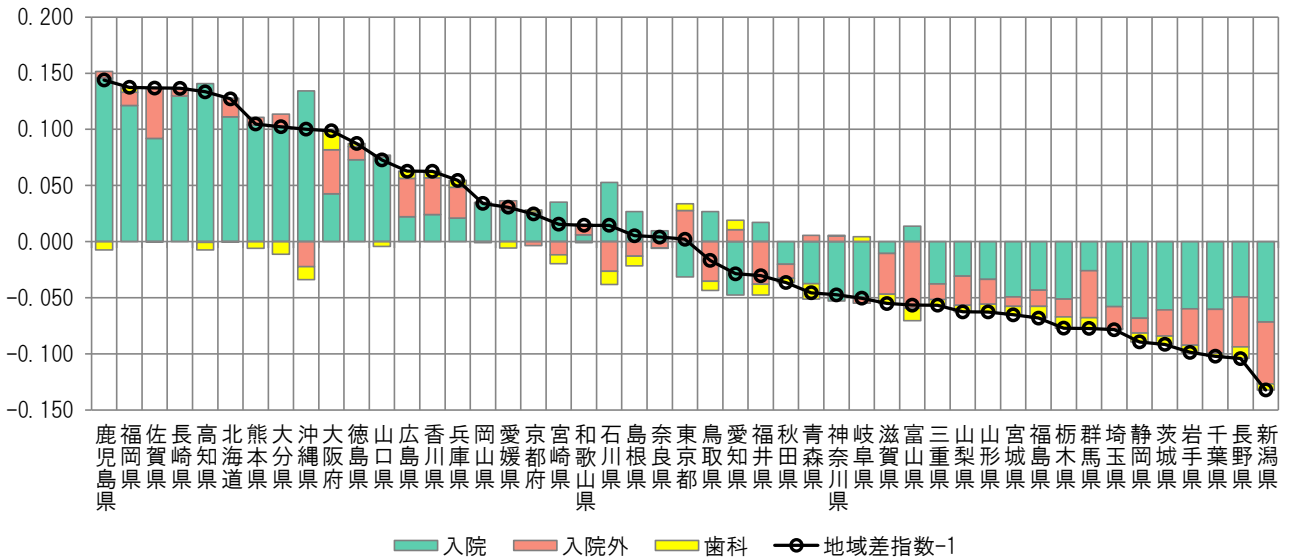
(3) 地域差指数（診療種別計）に対する各種寄与度

図表2-7 診療種別寄与度

< 1人当たり年齢調整後医療費の診療種別内訳 >



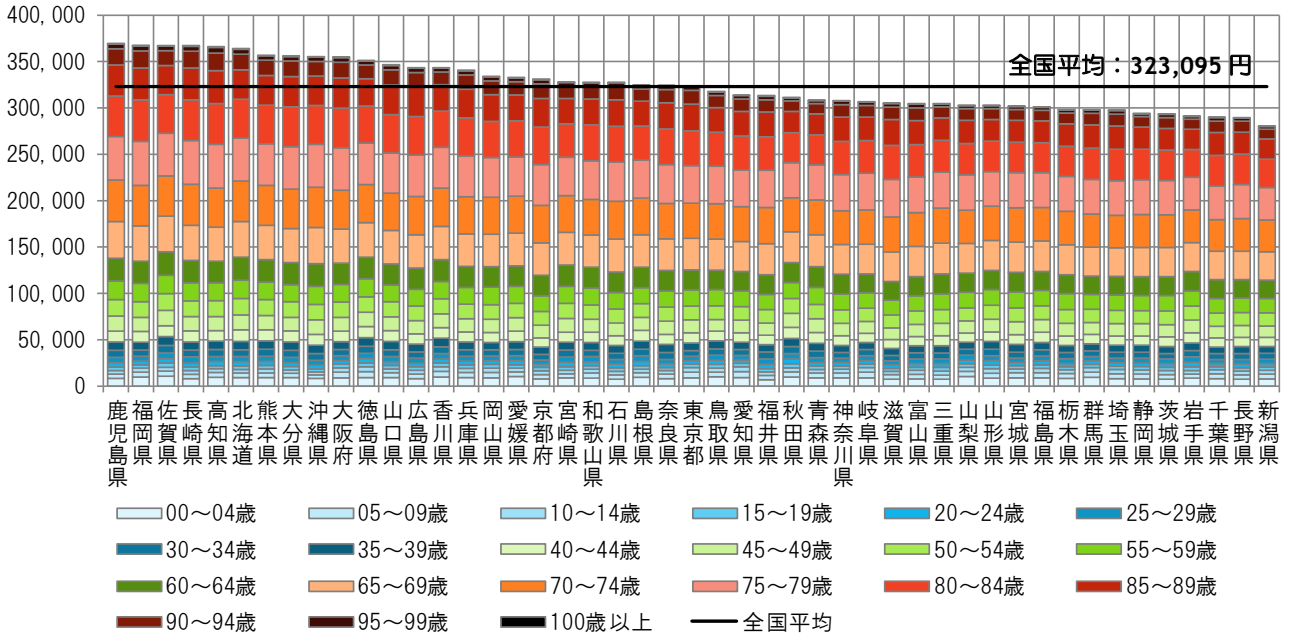
< 地域差指数の診療種別寄与度 >



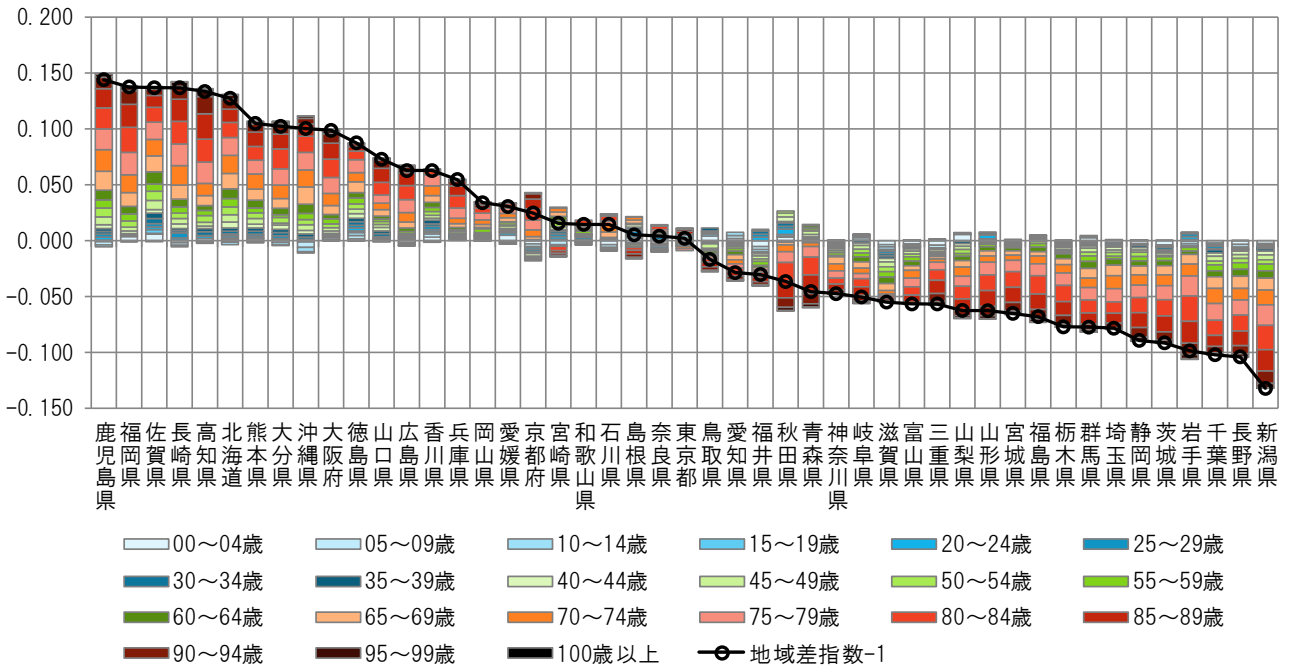
注) 各都道府県の地域差指数の全国平均からのかい離（地域差指数-1）を診療種別の寄与度に分解したものを。

図表2-8 年齢階級別寄与度

< 1人当たり年齢調整後医療費の年齢階級別内訳 >



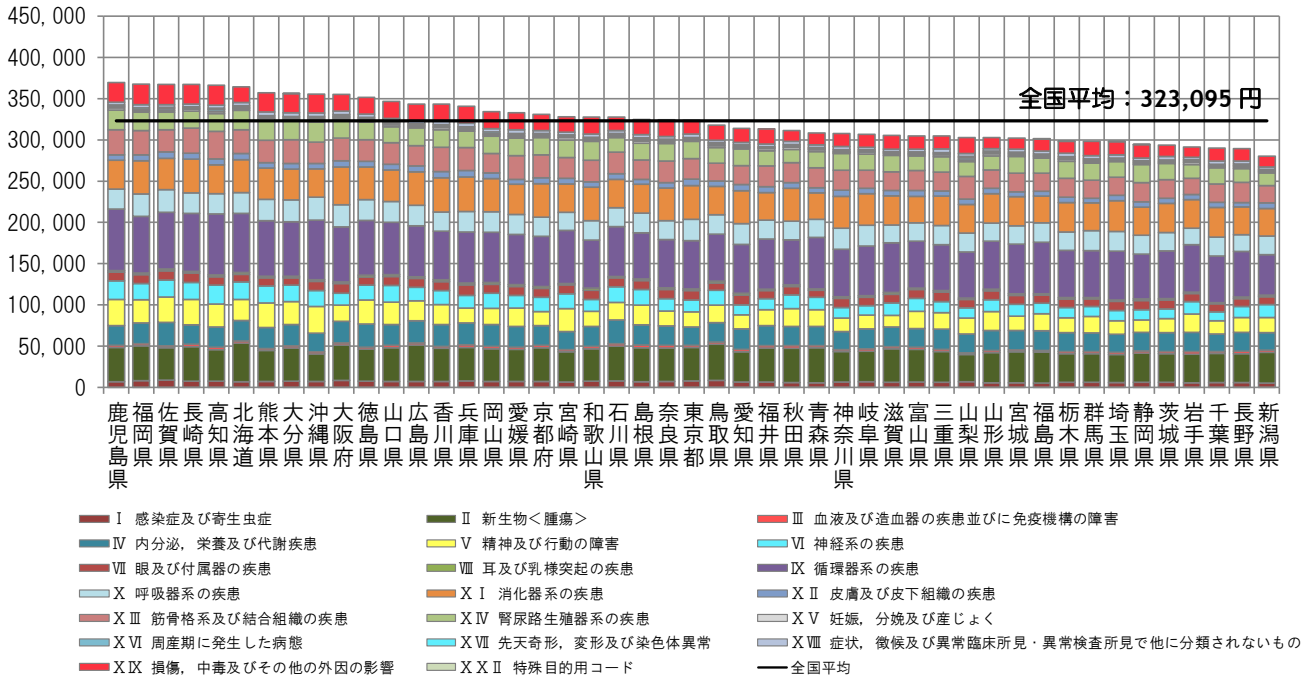
< 地域差指数の年齢階級別寄与度 >



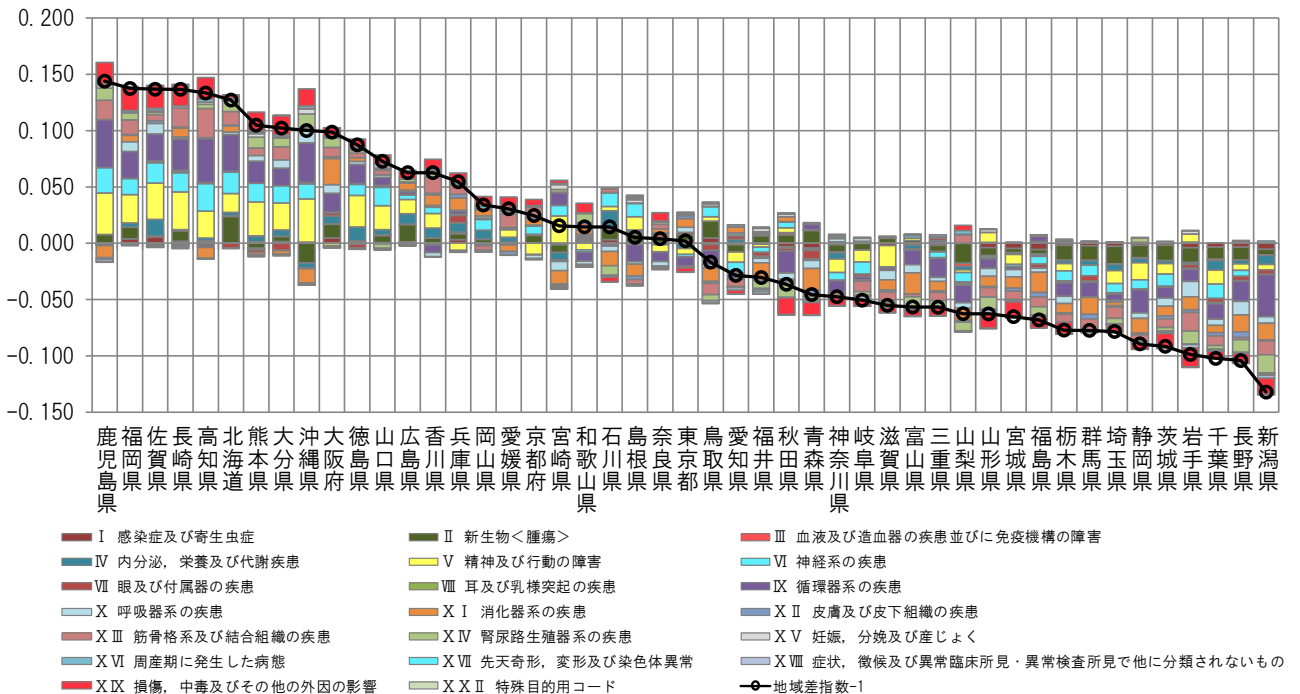
注) 各都道府県の地域差指数の全国平均からの乖離 (地域差指数-1) を年齢階級別の寄与度に分解したものの。

図表2-9 疾病分類別寄与度

< 1人当たり年齢調整後医療費の疾病分類別内訳 >



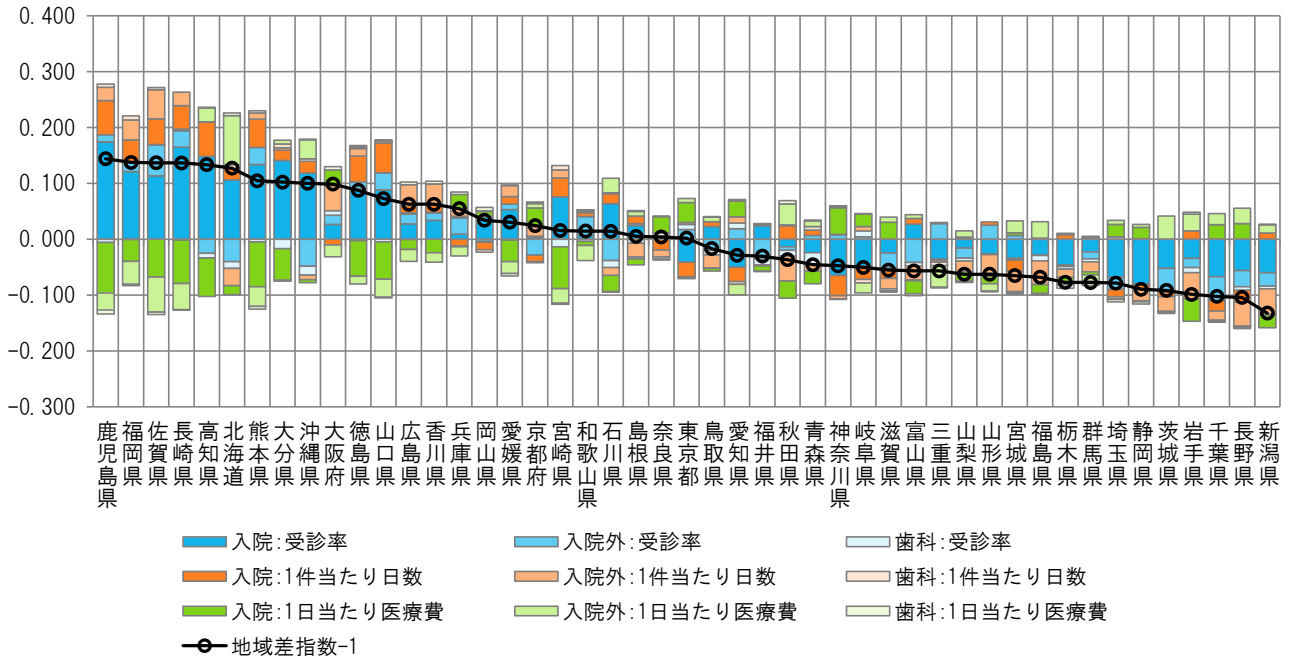
< 地域差指数の疾病分類別寄与度 >



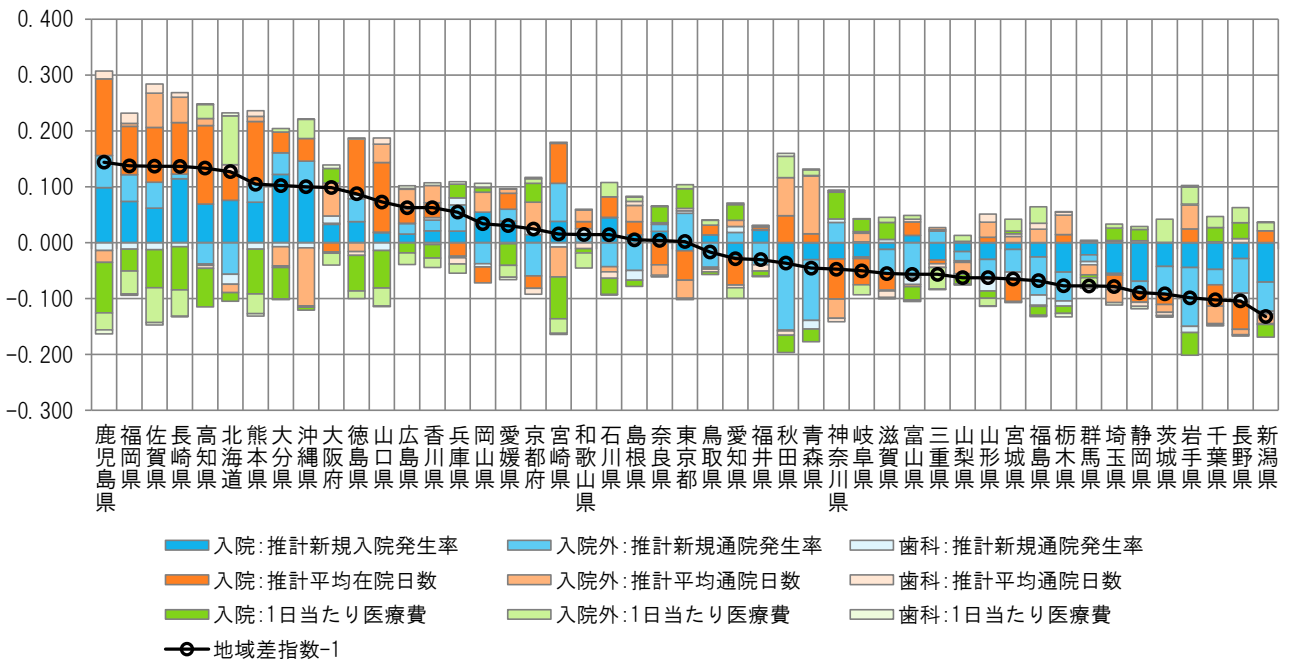
注) 各都道府県の地域差指数の全国平均からの乖離(地域差指数-1)を疾病分類別の寄与度に分解したものの。

図表2-10 三要素別寄与度

＜地域差指数の診療種別三要素別寄与度＞



＜地域差指数の診療種別新三要素別寄与度＞

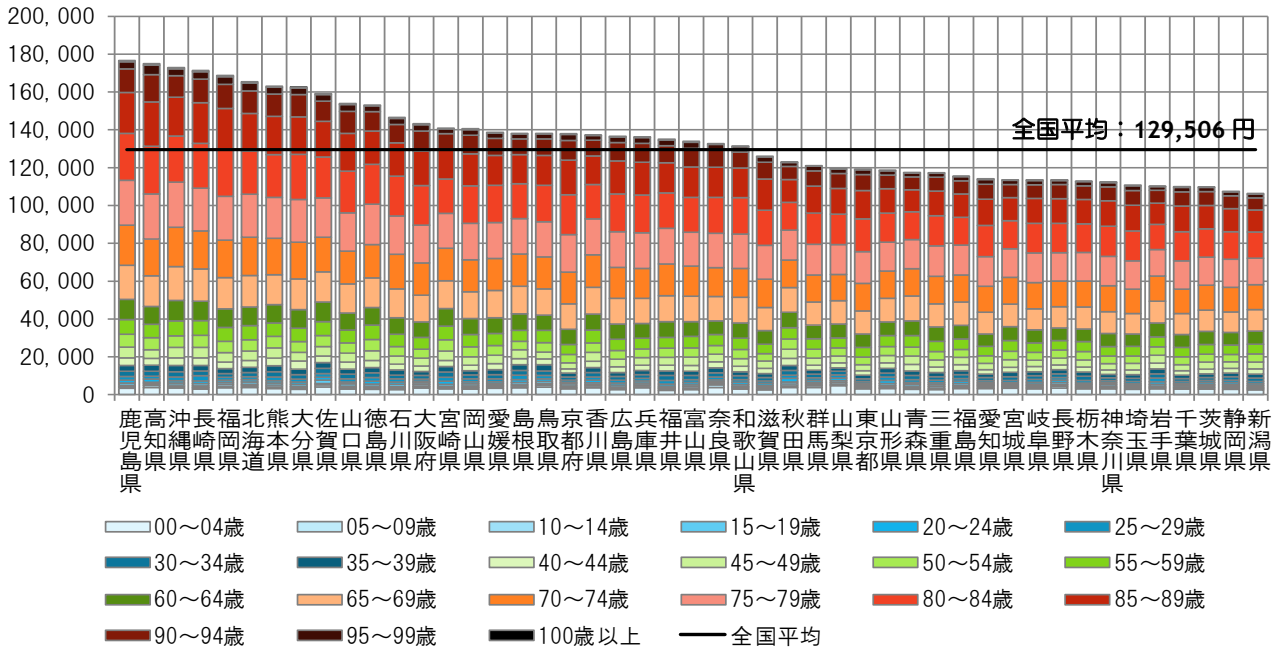


注) 各都道府県の地域差指数の全国平均からのかい離（地域差指数－1）を診療種別三要素別/新三要素別の寄与度に分解したものの。

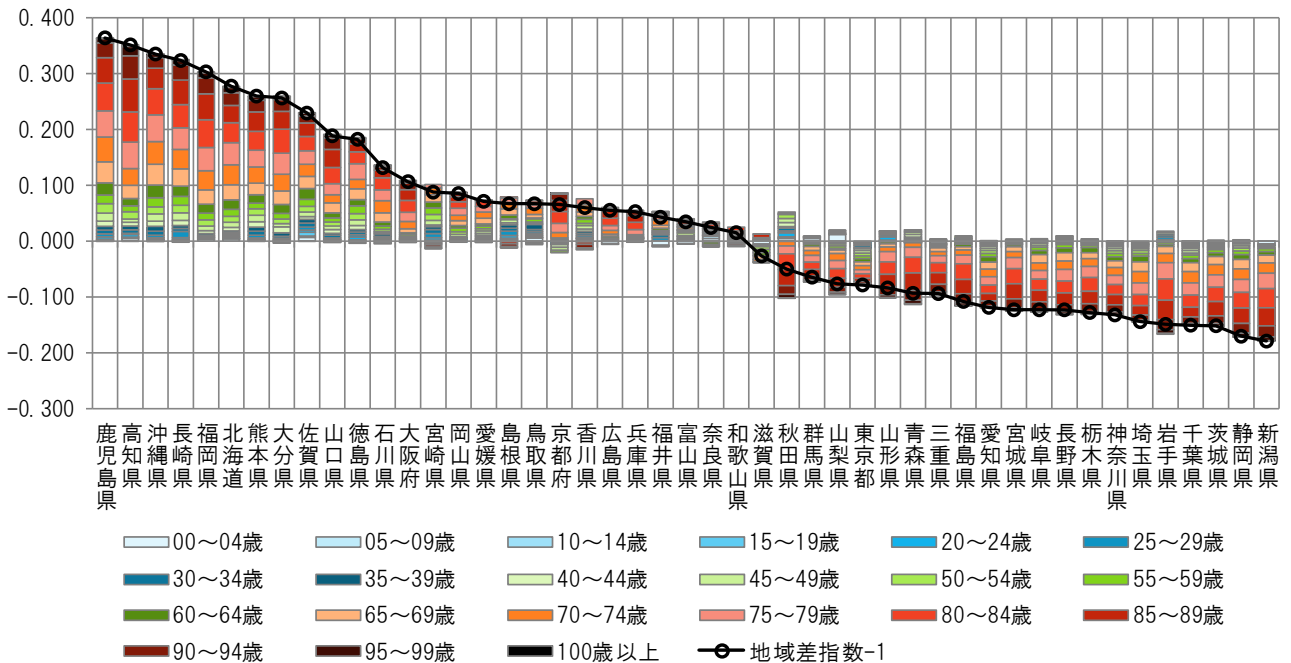
(4) 地域差指数（入院）に対する各種寄与度

図表2-11 年齢階級別寄与度

< 1人当たり年齢調整後医療費の年齢階級別内訳 >



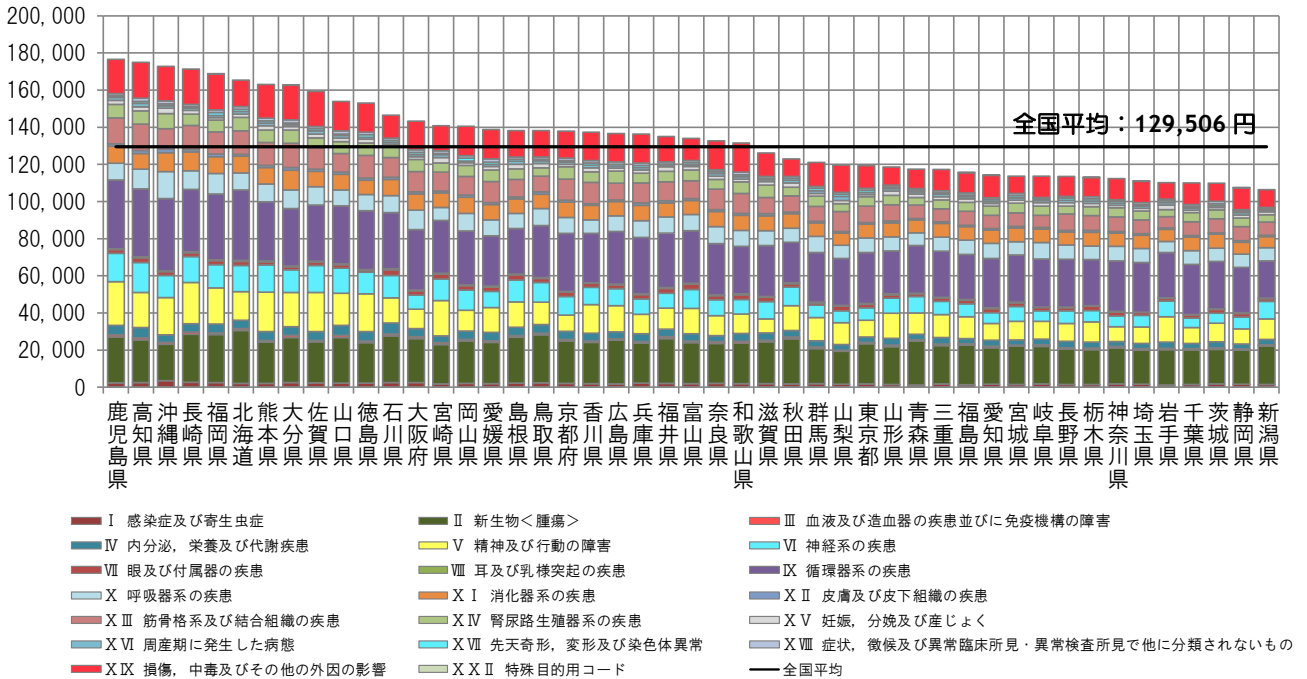
< 地域差指数の年齢階級別寄与度 >



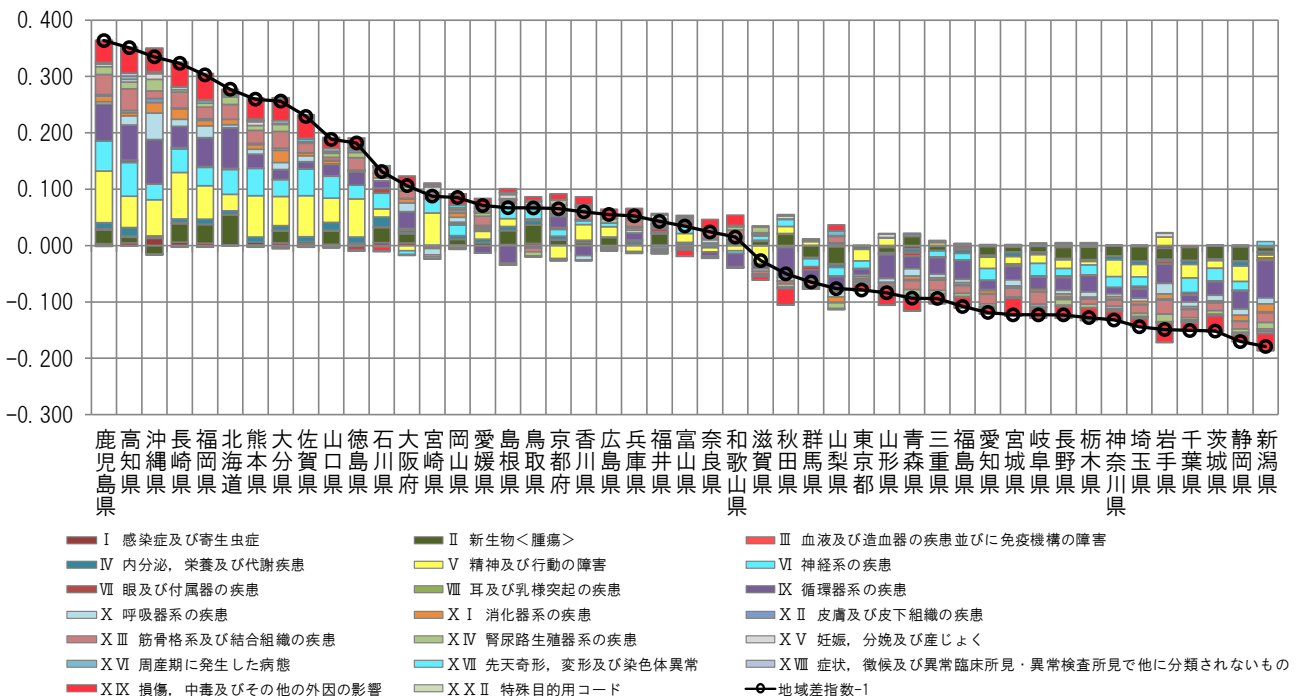
注) 各都道府県の地域差指数の全国平均からのかい離（地域差指数-1）を年齢階級別の寄与度に分解したものの。

図表2-12 疾病分類別寄与度

< 1人当たり年齢調整後医療費の疾病分類別内訳 >



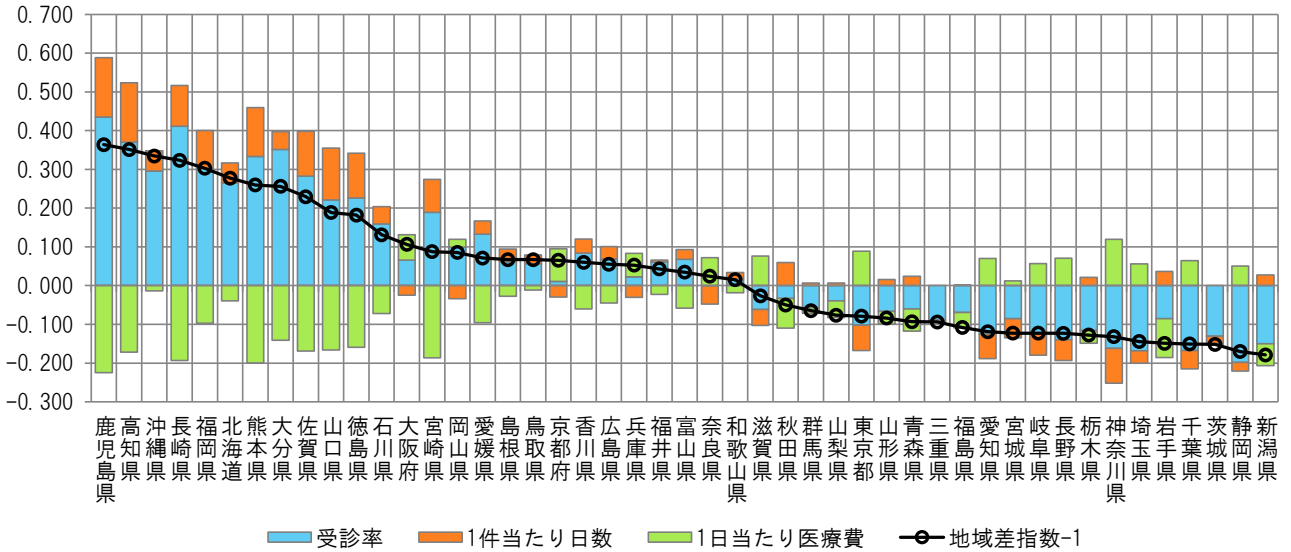
< 地域差指数の疾病分類別寄与度 >



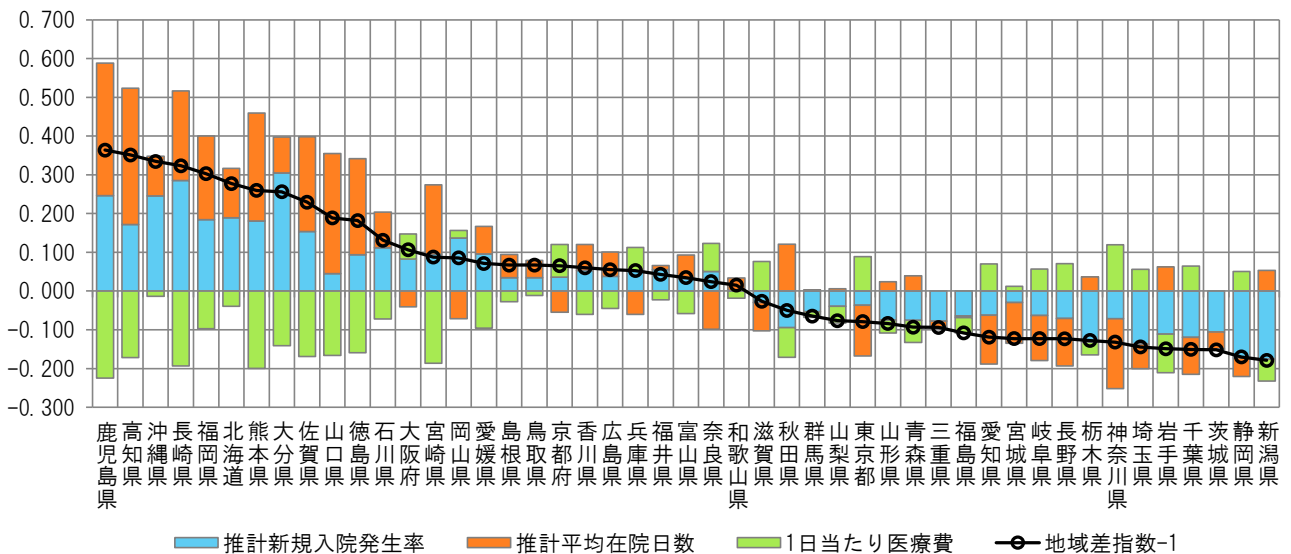
注) 各都道府県の地域差指数の全国平均からの乖離(地域差指数-1)を疾病分類別の寄与度に分解したものの。

図表2-13 三要素別寄与度

<地域差指数の三要素別寄与度>



<地域差指数の新三要素別寄与度>

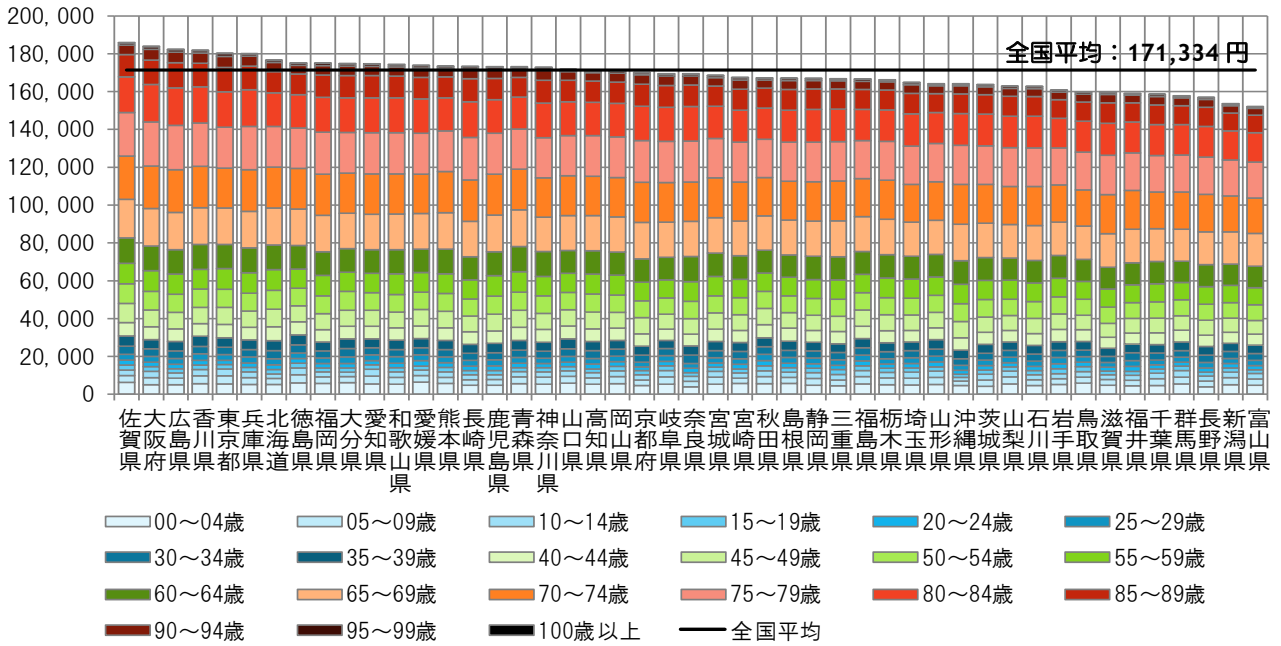


注) 各都道府県の地域差指数の全国平均からのかい離(地域差指数-1)を三要素別/新三要素別の寄与度に分解したものの。

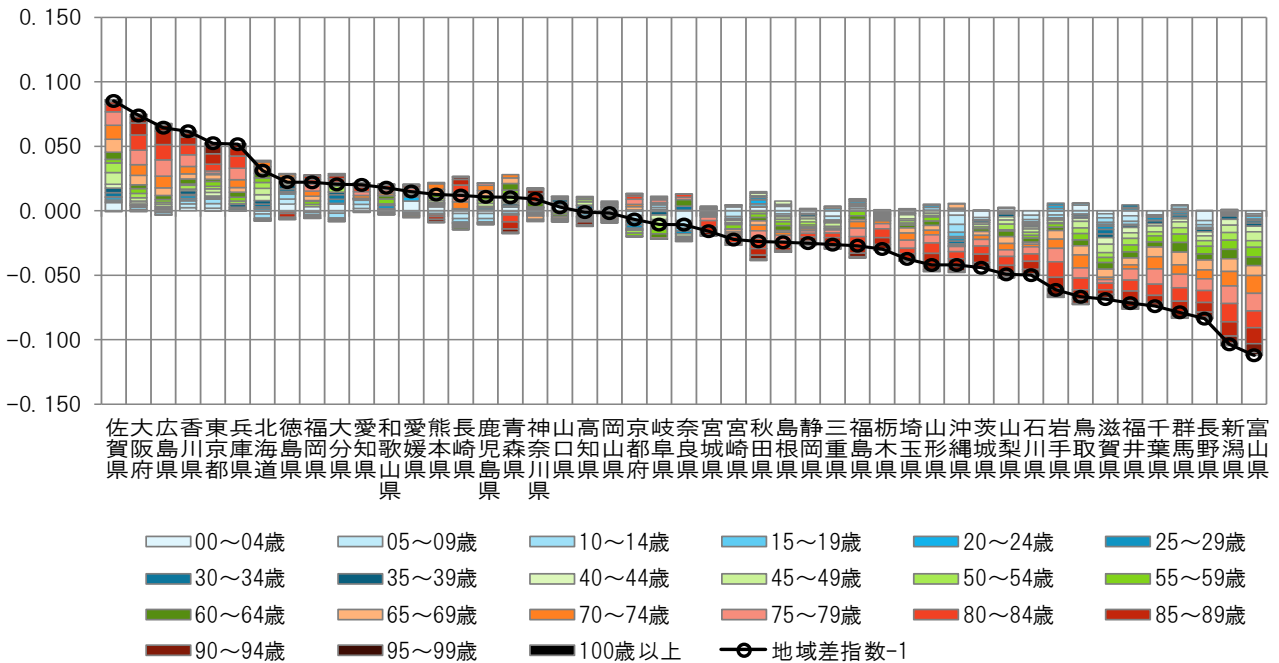
(5) 地域差指数（入院外）に対する各種寄与度

図表2-14 年齢階級別寄与度

< 1人当たり年齢調整後医療費の年齢階級別内訳 >



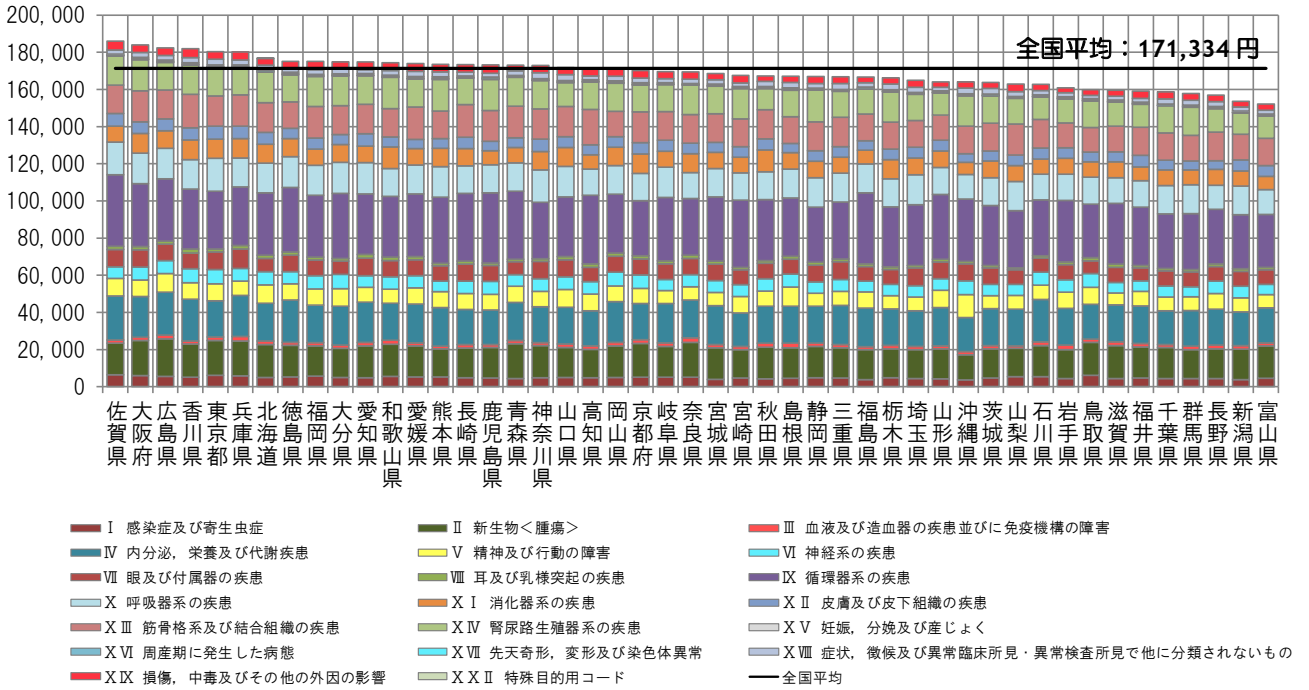
< 地域差指数の年齢階級別寄与度 >



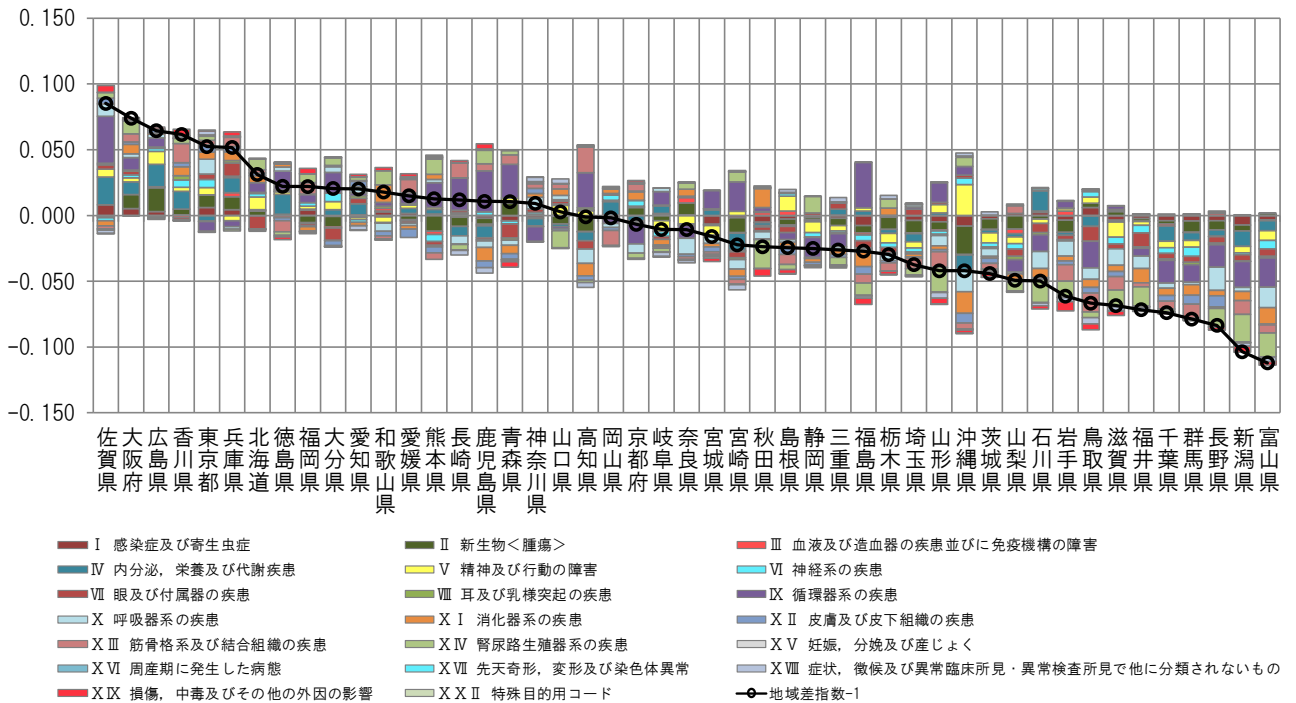
注) 各都道府県の地域差指数の全国平均からのかい離（地域差指数-1）を年齢階級別の寄与度に分解したものの。

図表2-15 疾病分類別寄与度

<1人当たり年齢調整後医療費の疾病分類別内訳>



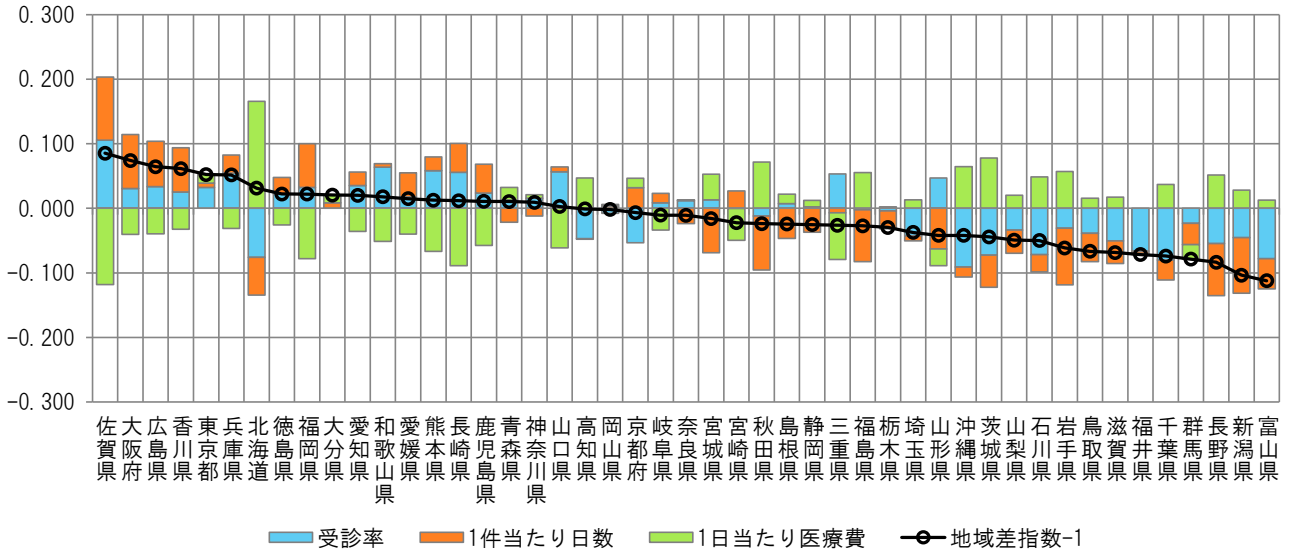
<地域差指数の疾病分類別寄与度>



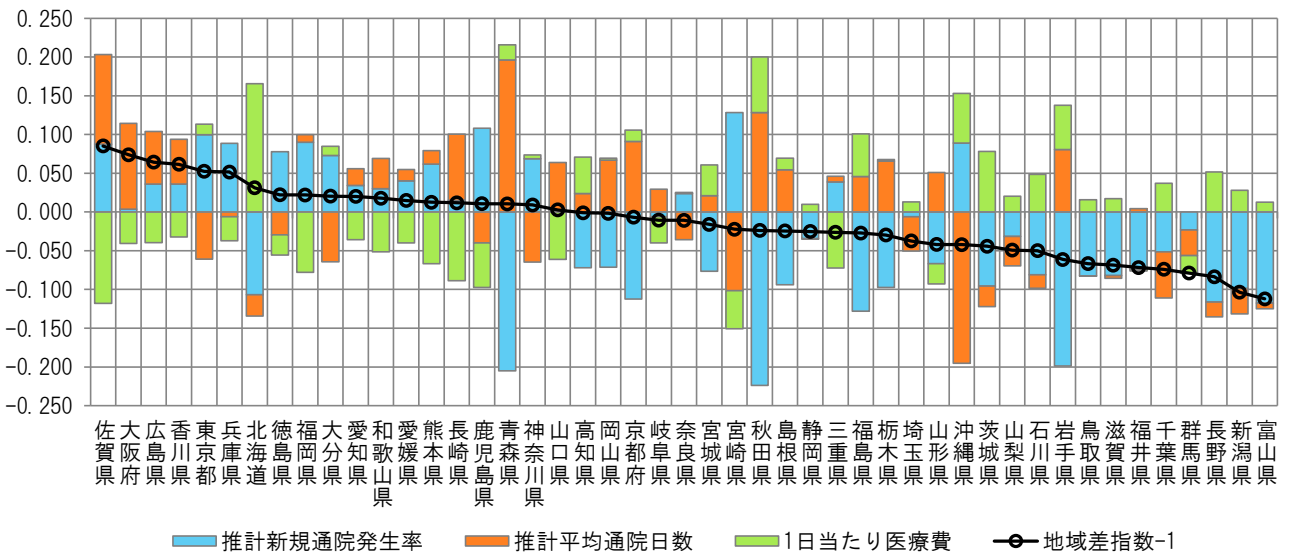
注) 各都道府県の地域差指数の全国平均からのかい離(地域差指数-1)を疾病分類別の寄与度に分解したものの。

図表2-16 三要素別寄与度

＜地域差指数の三要素別寄与度＞



＜地域差指数の新三要素別寄与度＞

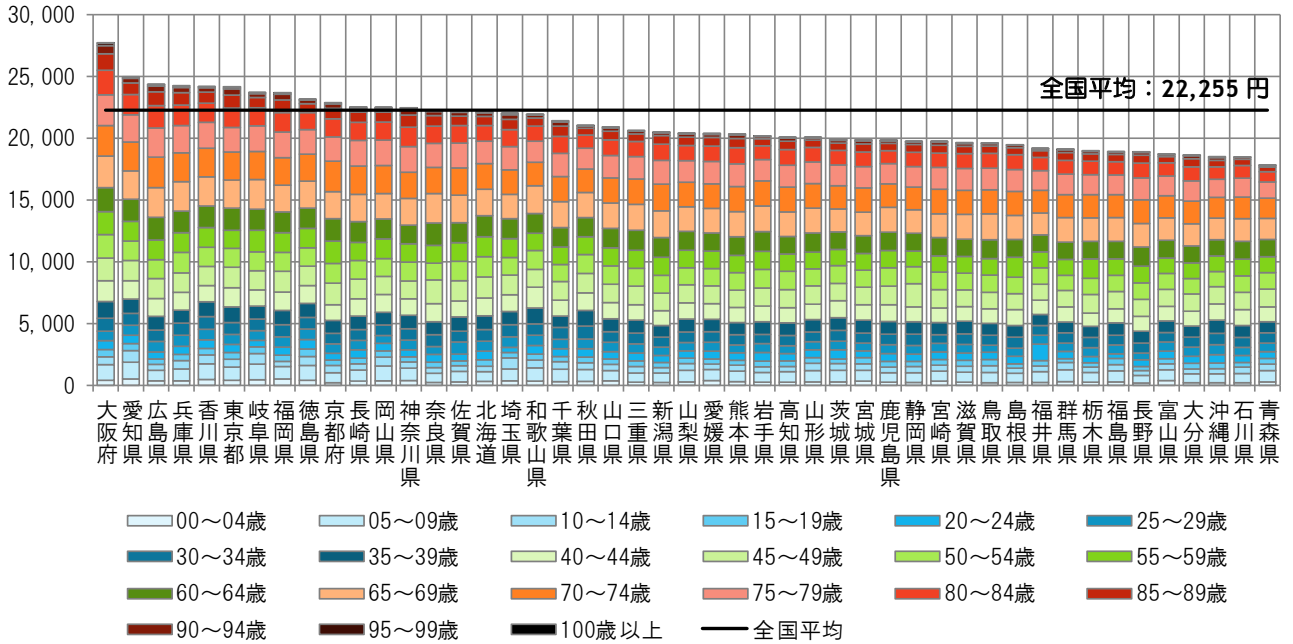


注) 各都道府県の地域差指数の全国平均からのかい離（地域差指数-1）を三要素別/新三要素別の寄与度に分解したものの。

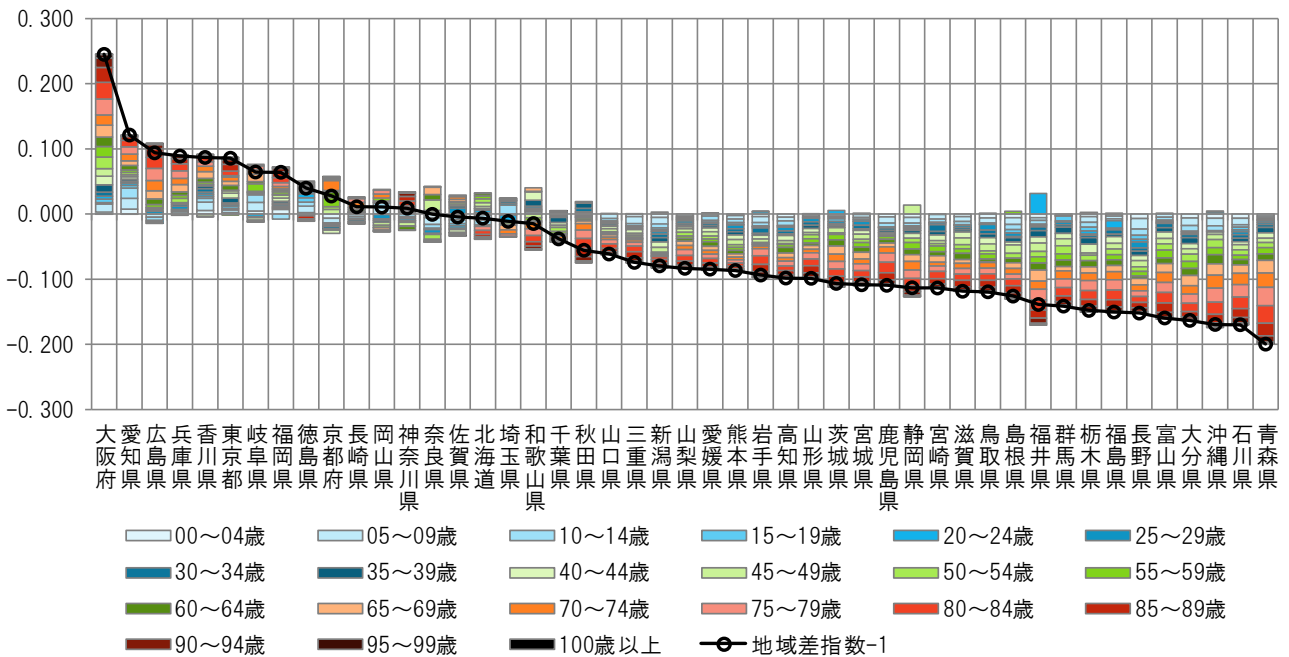
(6) 地域差指数（歯科）に対する各種寄与度

図表2-17 年齢階級別寄与度

< 1人当たり年齢調整後医療費の年齢階級別内訳 >



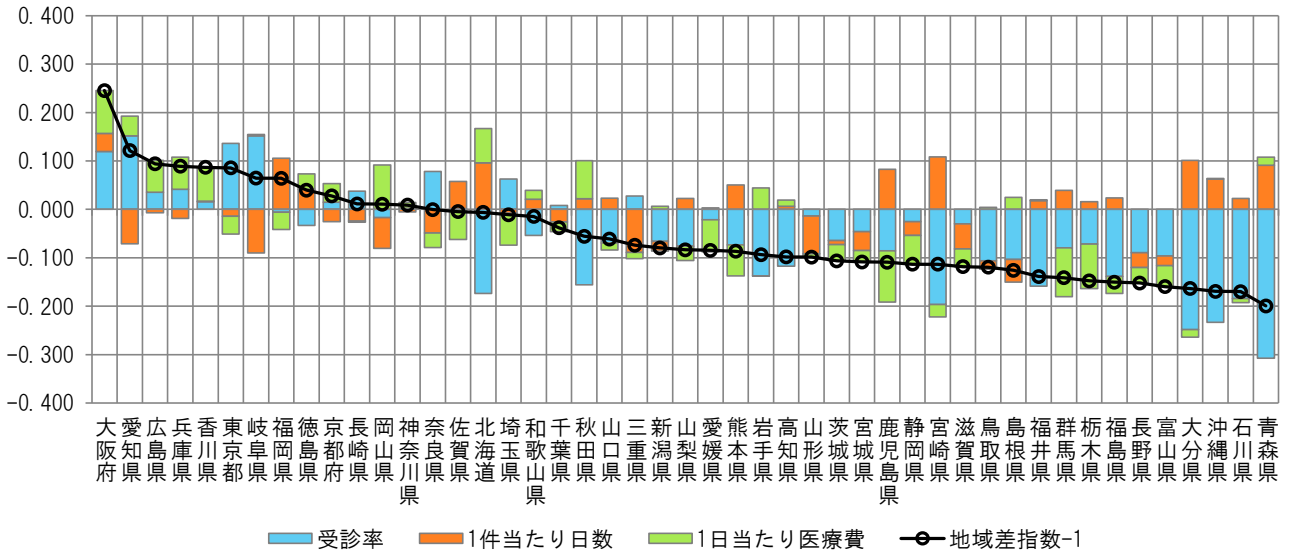
< 地域差指数の年齢階級別寄与度 >



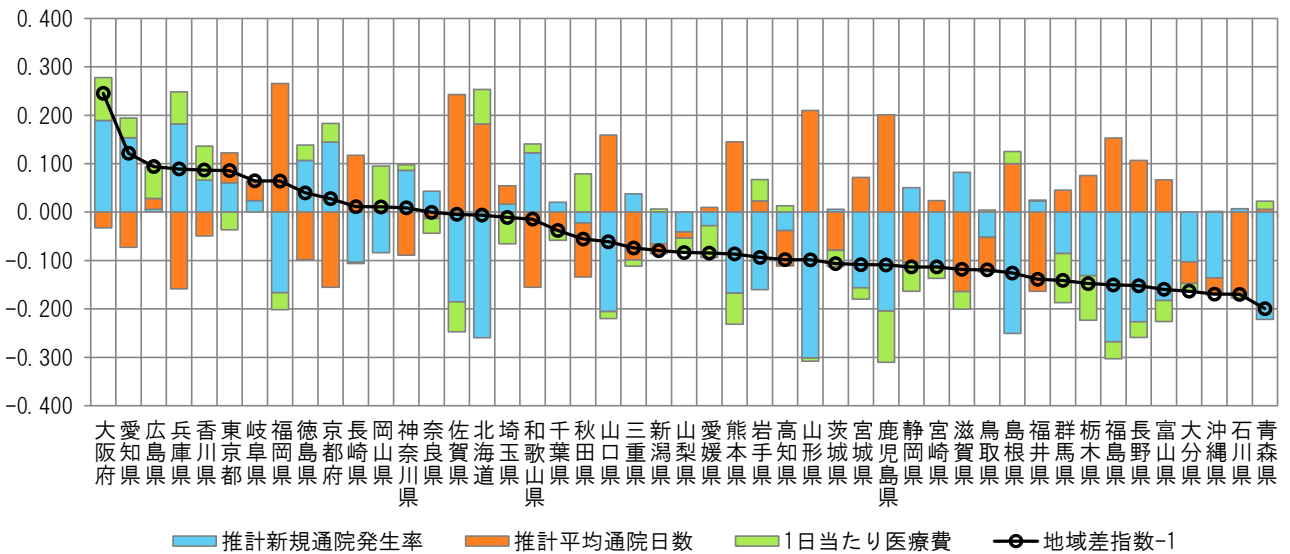
注) 各都道府県の地域差指数の全国平均からのかい離（地域差指数-1）を年齢階級別の寄与度に分解したものの。

図表2-18 三要素別寄与度

<地域差指数の三要素別寄与度>



<地域差指数の新三要素別寄与度>



注) 各都道府県の地域差指数の全国平均からのかい離（地域差指数-1）を三要素別/新三要素別の寄与度に分解したものの。