

平成30年度(2018年度)医療費の地域差分析 正誤表

標記につきまして、一部のデータ等に誤りがあったため、以下の数値を修正いたしました。

ホームページ掲載のファイルは、修正後のデータに差し替えております

令和2年12月21日修正

以下のページの表の数値及び図を訂正(別紙参照)

P8～14 II 国民医療費ベースの地域差 (2) 総括表

P15 (3) 地域差(診療種別計)に対する各種寄与

(2) 総括表

図表2-1 1人あたり実績医療費及び対全国比

	計			入院			入院外			歯科		
	円	対全国比	順位	円	対全国比	順位	円	対全国比	順位	円	対全国比	順位
全国平均	343,196	1.000	—	137,178	1.000	—	182,625	1.000	—	23,393	1.000	—
北海道	406,413	1.184	8	188,763	1.376	6	193,871	1.062	16	23,780	1.017	13
青森県	353,207	1.029	25	138,242	1.008	29	195,645	1.071	12	19,319	0.826	44
岩手県	335,052	0.976	32	132,232	0.964	32	181,547	0.994	30	21,273	0.909	29
宮城県	321,287	0.936	37	121,848	0.888	39	178,670	0.978	31	20,769	0.888	32
秋田県	376,045	1.096	15	155,963	1.137	18	197,554	1.082	10	22,528	0.963	20
山形県	352,844	1.028	26	145,505	1.061	27	186,147	1.019	24	21,193	0.906	31
福島県	335,569	0.978	31	131,974	0.962	33	183,476	1.005	27	20,118	0.860	39
茨城県	313,938	0.915	42	117,692	0.858	42	174,904	0.958	38	21,342	0.912	28
栃木県	315,057	0.918	41	118,602	0.865	40	176,156	0.965	36	20,298	0.868	38
群馬県	323,309	0.942	36	130,994	0.955	34	172,387	0.944	41	19,928	0.852	41
埼玉県	299,209	0.872	47	107,435	0.783	47	169,277	0.927	44	22,497	0.962	21
千葉県	301,311	0.878	46	113,253	0.826	43	165,372	0.906	45	22,686	0.970	18
東京都	315,193	0.918	40	112,111	0.817	44	178,339	0.977	32	24,743	1.058	8
神奈川県	306,527	0.893	45	109,328	0.797	46	173,924	0.952	40	23,276	0.995	16
新潟県	318,166	0.927	39	125,467	0.915	37	170,837	0.935	42	21,861	0.935	23
富山県	345,905	1.008	28	155,714	1.135	19	170,667	0.935	43	19,524	0.835	43
石川県	354,331	1.032	24	158,793	1.158	16	176,290	0.965	34	19,248	0.823	46
福井県	348,191	1.015	27	154,393	1.125	21	174,548	0.956	39	19,251	0.823	45
山梨県	340,514	0.992	29	136,475	0.995	30	182,252	0.998	28	21,787	0.931	24
長野県	332,089	0.968	34	135,579	0.988	31	176,200	0.965	35	20,310	0.868	37
岐阜県	336,655	0.981	30	125,438	0.914	38	186,480	1.021	21	24,737	1.057	9
静岡県	320,771	0.935	38	118,448	0.863	41	181,689	0.995	29	20,634	0.882	33
愛知県	310,216	0.904	43	109,540	0.799	45	175,600	0.962	37	25,076	1.072	7
三重県	333,166	0.971	33	127,973	0.933	35	183,696	1.006	26	21,496	0.919	26
滋賀県	310,127	0.904	44	125,921	0.918	36	164,448	0.900	46	19,759	0.845	42
京都府	358,587	1.045	23	149,016	1.086	23	186,029	1.019	25	23,543	1.006	15
大阪府	373,641	1.089	16	145,830	1.063	26	198,627	1.088	6	29,184	1.248	1
兵庫県	361,032	1.052	21	140,299	1.023	28	195,441	1.070	13	25,292	1.081	6
奈良県	359,597	1.048	22	146,901	1.071	25	188,947	1.035	20	23,749	1.015	14
和歌山県	388,021	1.131	11	157,433	1.148	17	206,631	1.131	1	23,957	1.024	11
鳥取県	361,071	1.052	20	161,786	1.179	14	178,036	0.975	33	21,250	0.908	30
島根県	385,588	1.124	14	172,500	1.257	11	192,500	1.054	17	20,588	0.880	35
岡山県	364,647	1.063	19	153,583	1.120	22	186,354	1.020	23	24,710	1.056	10
広島県	368,193	1.073	18	148,740	1.084	24	193,930	1.062	15	25,524	1.091	4
山口県	409,708	1.194	5	188,978	1.378	5	197,737	1.083	9	22,993	0.983	17
徳島県	414,810	1.209	4	184,647	1.346	8	204,755	1.121	3	25,408	1.086	5
香川県	390,125	1.137	10	159,667	1.164	15	204,782	1.121	2	25,676	1.098	3
愛媛県	386,464	1.126	13	167,086	1.218	12	197,855	1.083	8	21,524	0.920	25
高知県	456,232	1.329	1	233,569	1.703	1	200,567	1.098	5	22,096	0.945	22
福岡県	387,703	1.130	12	175,132	1.277	10	186,450	1.021	22	26,121	1.117	2
佐賀県	408,181	1.189	7	182,418	1.330	9	203,175	1.113	4	22,589	0.966	19
長崎県	424,609	1.237	2	202,461	1.476	3	198,210	1.085	7	23,937	1.023	12
熊本県	400,228	1.166	9	188,275	1.372	7	190,552	1.043	18	21,400	0.915	27
大分県	408,392	1.190	6	192,045	1.400	4	196,329	1.075	11	20,017	0.856	40
宮崎県	371,600	1.083	17	161,980	1.181	13	189,084	1.035	19	20,537	0.878	36
鹿児島県	421,561	1.228	3	206,506	1.505	2	194,424	1.065	14	20,632	0.882	34
沖縄県	325,069	0.947	35	155,249	1.132	20	151,381	0.829	47	18,439	0.788	47

(2) 総括表

図表2-1 1人あたり実績医療費及び対全国比

	計			入院			入院外			歯科		
	円	対全国比	順位	円	対全国比	順位	円	対全国比	順位	円	対全国比	順位
全国平均	343,196	1.000	—	137,178	1.000	—	182,625	1.000	—	23,393	1.000	—
北海道	405,656	1.182	8	188,006	1.371	6	193,871	1.062	16	23,780	1.017	13
青森県	352,573	1.027	25	137,609	1.003	29	195,645	1.071	12	19,319	0.826	44
岩手県	334,408	0.974	33	131,587	0.959	32	181,547	0.994	30	21,273	0.909	29
宮城県	320,682	0.934	37	121,244	0.884	39	178,670	0.978	31	20,769	0.888	32
秋田県	375,331	1.094	15	155,250	1.132	19	197,554	1.082	10	22,528	0.963	20
山形県	352,202	1.026	26	144,862	1.056	27	186,147	1.019	24	21,193	0.906	31
福島県	334,979	0.976	32	131,384	0.958	33	183,476	1.005	27	20,118	0.860	39
茨城県	313,417	0.913	42	117,171	0.854	42	174,904	0.958	38	21,342	0.912	28
栃木県	314,491	0.916	40	118,037	0.860	40	176,156	0.965	36	20,298	0.868	38
群馬県	322,746	0.940	36	130,430	0.951	35	172,387	0.944	41	19,928	0.852	41
埼玉県	302,688	0.882	46	110,914	0.809	45	169,277	0.927	44	22,497	0.962	21
千葉県	300,751	0.876	47	112,694	0.822	43	165,372	0.906	45	22,686	0.970	18
東京都	314,036	0.915	41	110,954	0.809	44	178,339	0.977	32	24,743	1.058	8
神奈川県	305,993	0.892	45	108,794	0.793	47	173,924	0.952	40	23,276	0.995	16
新潟県	317,587	0.925	39	124,889	0.910	37	170,837	0.935	42	21,861	0.935	23
富山県	345,238	1.006	28	155,048	1.130	20	170,667	0.935	43	19,524	0.835	43
石川県	353,631	1.030	24	158,093	1.152	17	176,290	0.965	34	19,248	0.823	46
福井県	347,545	1.013	27	153,747	1.121	22	174,548	0.956	39	19,251	0.823	45
山梨県	339,902	0.990	29	135,863	0.990	30	182,252	0.998	28	21,787	0.931	24
長野県	331,459	0.966	34	134,949	0.984	31	176,200	0.965	35	20,310	0.868	37
岐阜県	336,054	0.979	30	124,837	0.910	38	186,480	1.021	21	24,737	1.057	9
静岡県	320,197	0.933	38	117,874	0.859	41	181,689	0.995	29	20,634	0.882	33
愛知県	309,712	0.902	43	109,035	0.795	46	175,600	0.962	37	25,076	1.072	7
三重県	335,678	0.978	31	130,486	0.951	34	183,696	1.006	26	21,496	0.919	26
滋賀県	309,561	0.902	44	125,354	0.914	36	164,448	0.900	46	19,759	0.845	42
京都府	357,970	1.043	23	148,398	1.082	23	186,029	1.019	25	23,543	1.006	15
大阪府	374,640	1.092	16	146,829	1.070	25	198,627	1.088	6	29,184	1.248	1
兵庫県	365,299	1.064	20	144,566	1.054	28	195,441	1.070	13	25,292	1.081	6
奈良県	358,925	1.046	22	146,229	1.066	26	188,947	1.035	20	23,749	1.015	14
和歌山県	387,380	1.129	11	156,791	1.143	18	206,631	1.131	1	23,957	1.024	11
鳥取県	360,357	1.050	21	161,071	1.174	14	178,036	0.975	33	21,250	0.908	30
島根県	384,853	1.121	14	171,765	1.252	11	192,500	1.054	17	20,588	0.880	35
岡山県	369,178	1.076	18	158,114	1.153	16	186,354	1.020	23	24,710	1.056	10
広島県	367,590	1.071	19	148,136	1.080	24	193,930	1.062	15	25,524	1.091	4
山口県	408,905	1.191	5	188,175	1.372	5	197,737	1.083	9	22,993	0.983	17
徳島県	414,130	1.207	4	183,967	1.341	8	204,755	1.121	3	25,408	1.086	5
香川県	389,293	1.134	10	158,836	1.158	15	204,782	1.121	2	25,676	1.098	3
愛媛県	385,725	1.124	13	166,346	1.213	12	197,855	1.083	8	21,524	0.920	25
高知県	455,382	1.327	1	232,720	1.696	1	200,567	1.098	5	22,096	0.945	22
福岡県	386,998	1.128	12	174,427	1.272	10	186,450	1.021	22	26,121	1.117	2
佐賀県	407,326	1.187	7	181,563	1.324	9	203,175	1.113	4	22,589	0.966	19
長崎県	423,714	1.235	2	201,566	1.469	3	198,210	1.085	7	23,937	1.023	12
熊本県	399,431	1.164	9	187,479	1.367	7	190,552	1.043	18	21,400	0.915	27
大分県	407,605	1.188	6	191,259	1.394	4	196,329	1.075	11	20,017	0.856	40
宮崎県	370,860	1.081	17	161,240	1.175	13	189,084	1.035	19	20,537	0.878	36
鹿児島県	420,756	1.226	3	205,700	1.500	2	194,424	1.065	14	20,632	0.882	34
沖縄県	324,378	0.945	35	154,558	1.127	21	151,381	0.829	47	18,439	0.788	47

図表2-2 1人当たり年齢調整後医療費及び地域差指数

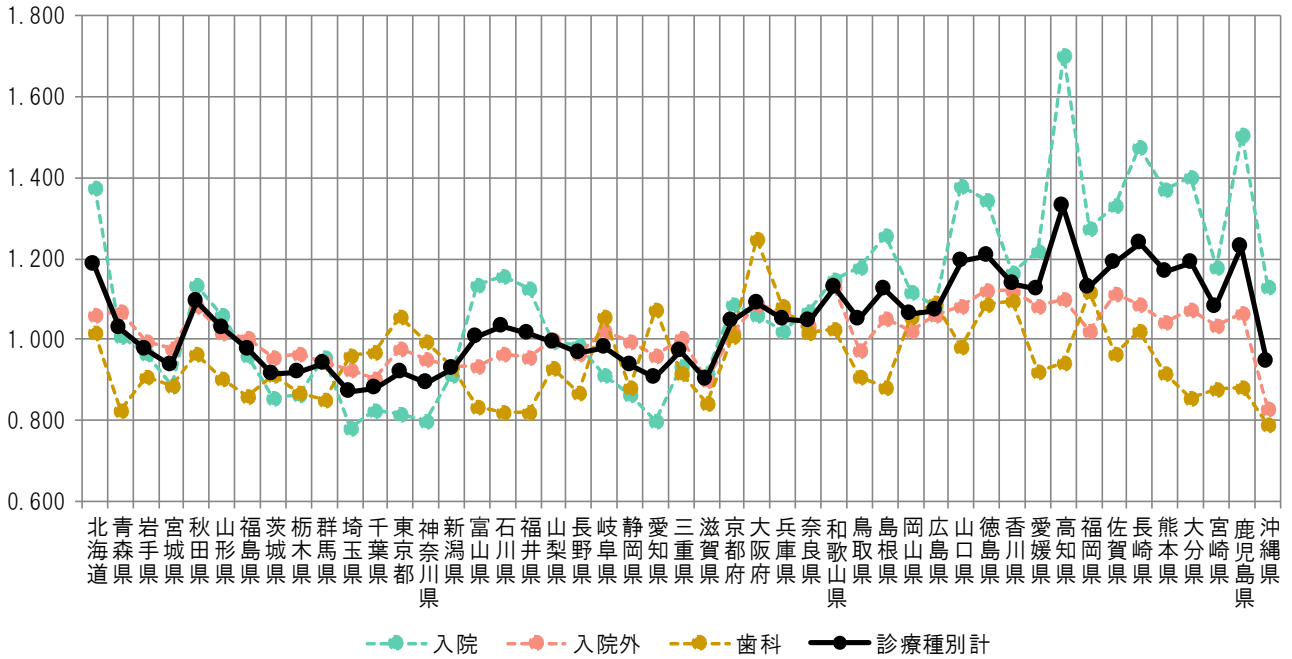
	計			入院			入院外			歯科		
	円	地域差指数	順位	円	地域差指数	順位	円	地域差指数	順位	円	地域差指数	順位
全国平均	343,196	1.000	—	137,178	1.000	—	182,625	1.000	—	23,393	1.000	—
北海道	381,474	1.112	7	174,303	1.271	6	183,974	1.007	14	23,197	0.992	16
青森県	323,660	0.943	33	124,237	0.906	33	180,587	0.989	24	18,836	0.805	47
岩手県	307,008	0.895	46	118,102	0.861	43	168,268	0.921	41	20,638	0.882	31
宮城県	322,955	0.941	35	122,339	0.892	35	179,774	0.984	25	20,843	0.891	30
秋田県	324,157	0.945	31	129,464	0.944	28	173,068	0.948	35	21,625	0.924	21
山形県	319,668	0.931	37	127,190	0.927	31	171,854	0.941	38	20,623	0.882	32
福島県	315,744	0.920	40	121,671	0.887	37	174,380	0.955	33	19,693	0.842	41
茨城県	310,789	0.906	43	116,853	0.852	44	172,742	0.946	36	21,194	0.906	26
栃木県	316,392	0.922	38	119,855	0.874	40	176,308	0.965	29	20,229	0.865	35
群馬県	316,368	0.922	39	127,472	0.929	30	169,134	0.926	40	19,762	0.845	40
埼玉県	314,123	0.915	41	116,249	0.847	45	175,098	0.959	31	22,775	0.974	17
千葉県	308,593	0.899	44	118,164	0.861	42	167,683	0.918	44	22,745	0.972	18
東京都	348,732	1.016	20	128,214	0.935	29	194,792	1.067	3	25,726	1.100	3
神奈川県	326,269	0.951	30	119,216	0.869	41	183,232	1.003	16	23,821	1.018	11
新潟県	295,397	0.861	47	113,285	0.826	47	160,857	0.881	47	21,255	0.909	24
富山県	321,364	0.936	36	140,917	1.027	23	161,249	0.883	46	19,199	0.821	46
石川県	346,874	1.011	21	153,952	1.122	12	173,701	0.951	34	19,221	0.822	44
福井県	331,076	0.965	27	143,652	1.047	22	168,206	0.921	42	19,218	0.822	45
山梨県	323,335	0.942	34	126,985	0.926	32	174,883	0.958	32	21,466	0.918	22
長野県	308,405	0.899	45	122,136	0.890	36	166,350	0.911	45	19,918	0.851	39
岐阜県	326,336	0.951	29	120,804	0.881	39	181,149	0.992	21	24,382	1.042	10
静岡県	312,226	0.910	42	114,673	0.836	46	177,131	0.970	28	20,423	0.873	33
愛知県	333,341	0.971	26	121,268	0.884	38	186,377	1.021	10	25,697	1.098	4
三重県	324,100	0.944	32	123,483	0.900	34	179,307	0.982	26	21,309	0.911	23
滋賀県	327,131	0.953	28	134,716	0.982	27	172,232	0.943	37	20,182	0.863	36
京都府	356,125	1.038	16	147,294	1.074	16	185,272	1.014	11	23,560	1.007	12
大阪府	383,247	1.117	6	151,715	1.106	13	202,033	1.106	1	29,499	1.261	1
兵庫県	357,505	1.042	15	138,971	1.013	26	193,375	1.059	5	25,159	1.075	6
奈良県	343,709	1.001	23	139,436	1.016	25	180,998	0.991	22	23,275	0.995	14
和歌山県	354,507	1.033	18	139,714	1.018	24	191,342	1.048	7	23,451	1.002	13
鳥取県	333,788	0.973	25	145,081	1.058	20	167,846	0.919	43	20,861	0.892	29
島根県	342,696	0.999	24	147,096	1.072	17	175,487	0.961	30	20,112	0.860	38
岡山県	350,863	1.022	19	144,936	1.057	21	181,397	0.993	19	24,530	1.049	9
広島県	362,850	1.057	14	145,495	1.061	19	191,919	1.051	6	25,436	1.087	5
山口県	366,861	1.069	12	163,315	1.191	10	181,322	0.993	20	22,224	0.950	20
徳島県	376,653	1.097	8	162,275	1.183	11	189,647	1.038	8	24,730	1.057	8
香川県	365,264	1.064	13	146,436	1.067	18	193,732	1.061	4	25,096	1.073	7
愛媛県	355,108	1.035	17	149,284	1.088	14	184,830	1.012	12	20,993	0.897	28
高知県	394,151	1.148	1	192,070	1.400	1	180,874	0.990	23	21,206	0.907	25
福岡県	393,784	1.147	2	178,358	1.300	5	189,090	1.035	9	26,336	1.126	2
佐賀県	391,859	1.142	3	171,589	1.251	8	197,748	1.083	2	22,523	0.963	19
長崎県	388,658	1.132	4	180,847	1.318	4	184,549	1.011	13	23,261	0.994	15
熊本県	375,967	1.095	9	172,211	1.255	7	182,627	1.000	18	21,129	0.903	27
大分県	373,250	1.088	10	170,250	1.241	9	183,414	1.004	15	19,586	0.837	42
宮崎県	345,434	1.007	22	147,465	1.075	15	177,802	0.974	27	20,166	0.862	37
鹿児島県	386,847	1.127	5	183,830	1.340	2	182,639	1.000	17	20,378	0.871	34
沖縄県	371,303	1.082	11	182,181	1.328	3	169,802	0.930	39	19,320	0.826	43

図表2-2 1人当たり年齢調整後医療費及び地域差指数

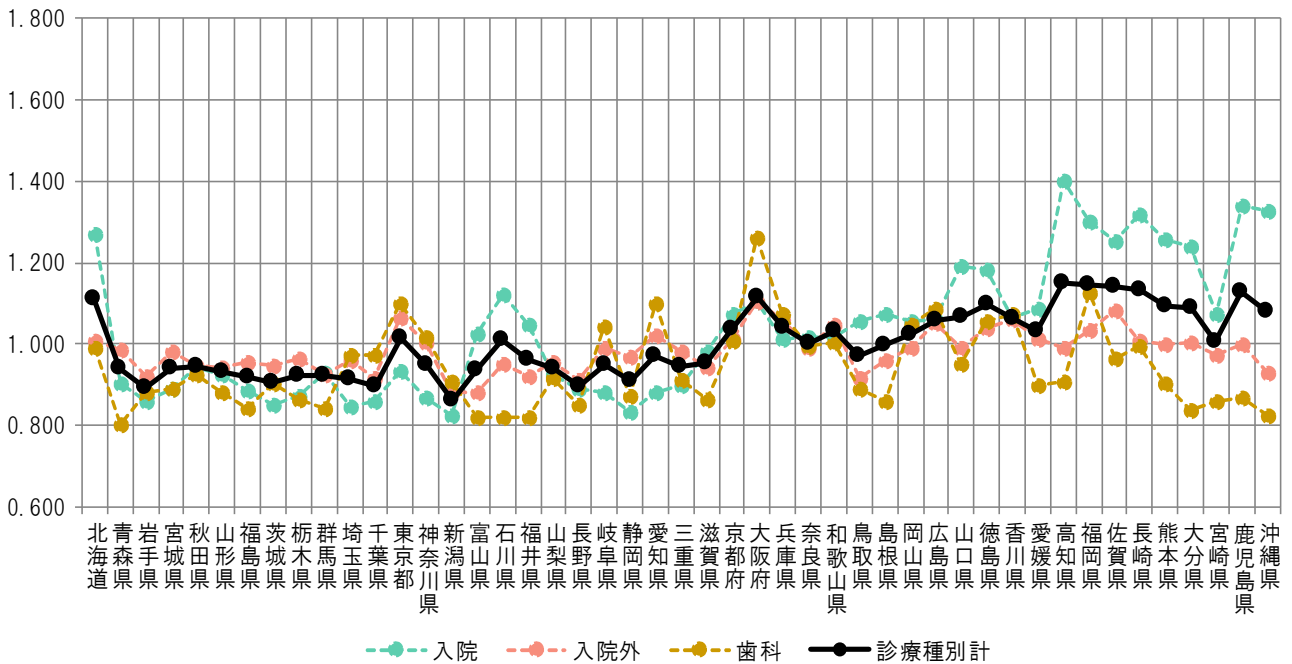
	計			入院			入院外			歯科		
	円	地域差指数	順位	円	地域差指数	順位	円	地域差指数	順位	円	地域差指数	順位
全国平均	343,196	1.000	—	137,178	1.000	—	182,625	1.000	—	23,393	1.000	—
北海道	380,775	1.109	7	173,604	1.266	6	183,974	1.007	14	23,197	0.992	16
青森県	323,091	0.941	33	123,668	0.902	34	180,587	0.989	24	18,836	0.805	47
岩手県	306,432	0.893	46	117,526	0.857	44	168,268	0.921	41	20,638	0.882	31
宮城県	322,348	0.939	35	121,732	0.887	35	179,774	0.984	25	20,843	0.891	30
秋田県	323,564	0.943	32	128,871	0.939	28	173,068	0.948	35	21,625	0.924	21
山形県	319,106	0.930	37	126,629	0.923	31	171,854	0.941	38	20,623	0.882	32
福島県	315,199	0.918	41	121,127	0.883	37	174,380	0.955	33	19,693	0.842	41
茨城県	310,272	0.904	43	116,335	0.848	45	172,742	0.946	36	21,194	0.906	26
栃木県	315,821	0.920	39	119,284	0.870	41	176,308	0.965	29	20,229	0.865	35
群馬県	315,820	0.920	40	126,924	0.925	29	169,134	0.926	40	19,762	0.845	40
埼玉県	317,887	0.926	38	120,013	0.875	40	175,098	0.959	31	22,775	0.974	17
千葉県	308,009	0.897	44	117,580	0.857	43	167,683	0.918	44	22,745	0.972	18
東京都	347,408	1.012	20	126,890	0.925	30	194,792	1.067	3	25,726	1.100	3
神奈川県	325,687	0.949	31	118,634	0.865	42	183,232	1.003	16	23,821	1.018	11
新潟県	294,874	0.859	47	112,762	0.822	47	160,857	0.881	47	21,255	0.909	24
富山県	320,761	0.935	36	140,314	1.023	24	161,249	0.883	46	19,199	0.821	46
石川県	346,195	1.009	21	153,273	1.117	12	173,701	0.951	34	19,221	0.822	44
福井県	330,475	0.963	27	143,050	1.043	23	168,206	0.921	42	19,218	0.822	45
山梨県	322,765	0.940	34	126,416	0.922	32	174,883	0.958	32	21,466	0.918	22
長野県	307,837	0.897	45	121,568	0.886	36	166,350	0.911	45	19,918	0.851	39
岐阜県	325,758	0.949	30	120,226	0.876	39	181,149	0.992	21	24,382	1.042	10
静岡県	311,671	0.908	42	114,117	0.832	46	177,131	0.970	28	20,423	0.873	33
愛知県	332,783	0.970	26	120,709	0.880	38	186,377	1.021	10	25,697	1.098	4
三重県	326,524	0.951	29	125,908	0.918	33	179,307	0.982	26	21,309	0.911	23
滋賀県	326,525	0.951	28	134,110	0.978	27	172,232	0.943	37	20,182	0.863	36
京都府	355,515	1.036	16	146,683	1.069	17	185,272	1.014	11	23,560	1.007	12
大阪府	384,286	1.120	6	152,754	1.114	13	202,033	1.106	1	29,499	1.261	1
兵庫県	361,732	1.054	15	143,198	1.044	22	193,375	1.059	5	25,159	1.075	6
奈良県	343,071	1.000	23	138,798	1.012	26	180,998	0.991	22	23,275	0.995	14
和歌山県	353,937	1.031	19	139,145	1.014	25	191,342	1.048	7	23,451	1.002	13
鳥取県	333,148	0.971	25	144,441	1.053	21	167,846	0.919	43	20,861	0.892	29
島根県	342,069	0.997	24	146,469	1.068	18	175,487	0.961	30	20,112	0.860	38
岡山県	355,139	1.035	17	149,211	1.088	14	181,397	0.993	19	24,530	1.049	9
広島県	362,259	1.056	14	144,905	1.056	20	191,919	1.051	6	25,436	1.087	5
山口県	366,167	1.067	12	162,621	1.185	10	181,322	0.993	20	22,224	0.950	20
徳島県	376,056	1.096	8	161,678	1.179	11	189,647	1.038	8	24,730	1.057	8
香川県	364,502	1.062	13	145,673	1.062	19	193,732	1.061	4	25,096	1.073	7
愛媛県	354,447	1.033	18	148,624	1.083	15	184,830	1.012	12	20,993	0.897	28
高知県	393,452	1.146	1	191,371	1.395	1	180,874	0.990	23	21,206	0.907	25
福岡県	393,066	1.145	2	177,641	1.295	5	189,090	1.035	9	26,336	1.126	2
佐賀県	391,055	1.139	3	170,785	1.245	8	197,748	1.083	2	22,523	0.963	19
長崎県	387,858	1.130	4	180,048	1.313	4	184,549	1.011	13	23,261	0.994	15
熊本県	375,238	1.093	9	171,482	1.250	7	182,627	1.000	18	21,129	0.903	27
大分県	372,553	1.086	10	169,553	1.236	9	183,414	1.004	15	19,586	0.837	42
宮崎県	344,760	1.005	22	146,792	1.070	16	177,802	0.974	27	20,166	0.862	37
鹿児島県	386,130	1.125	5	183,113	1.335	2	182,639	1.000	17	20,378	0.871	34
沖縄県	370,493	1.080	11	181,371	1.322	3	169,802	0.930	39	19,320	0.826	43

図表2-3 1人当たり医療費の地域差

<対全国比（1人当たり実績医療費）>

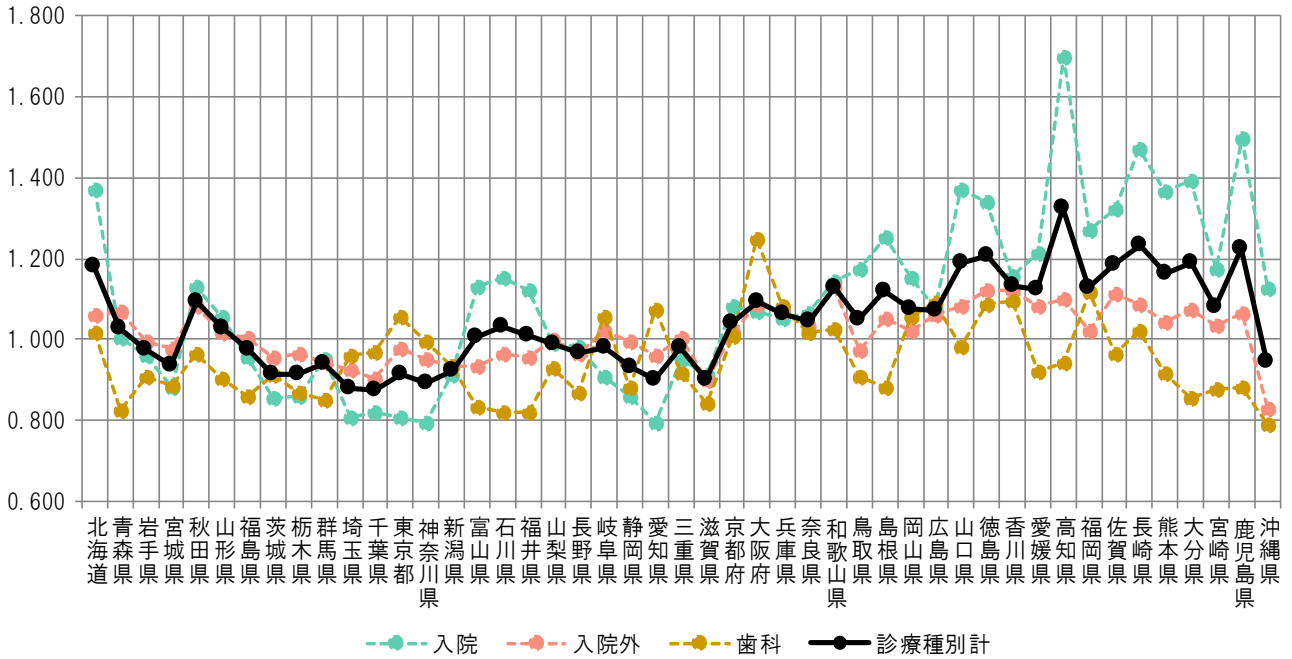


<地域差指数（1人当たり年齢調整後医療費）>

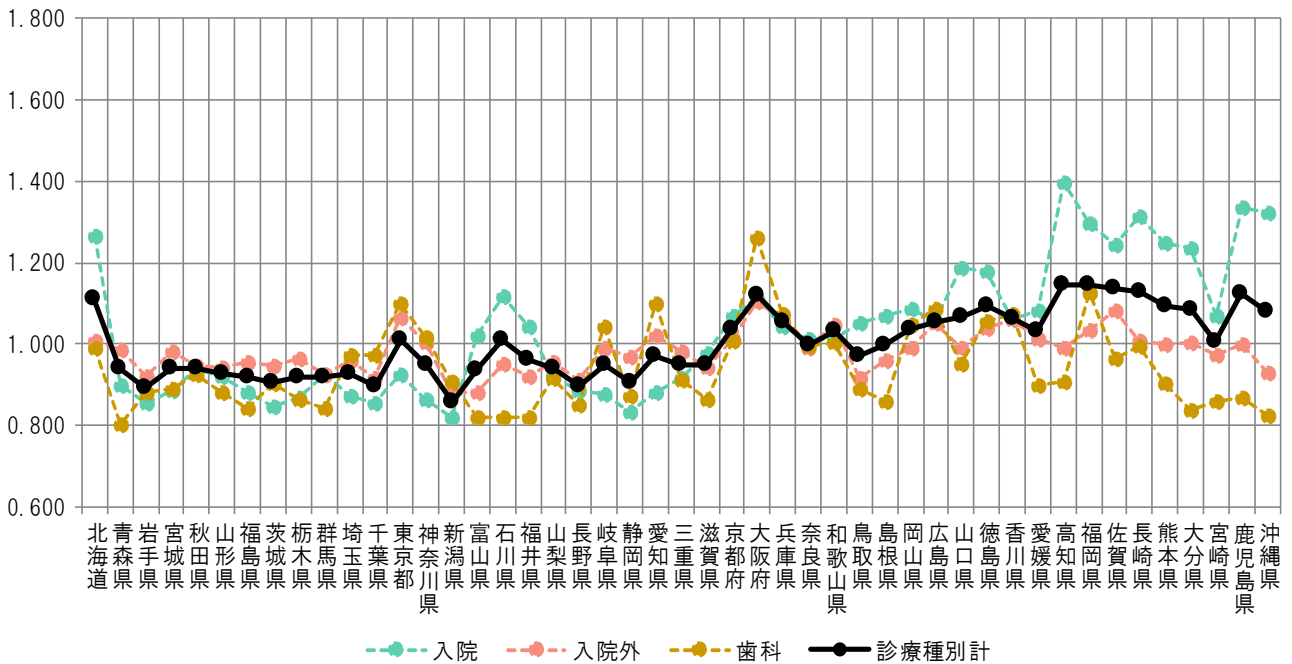


図表2-3 1人当たり医療費の地域差

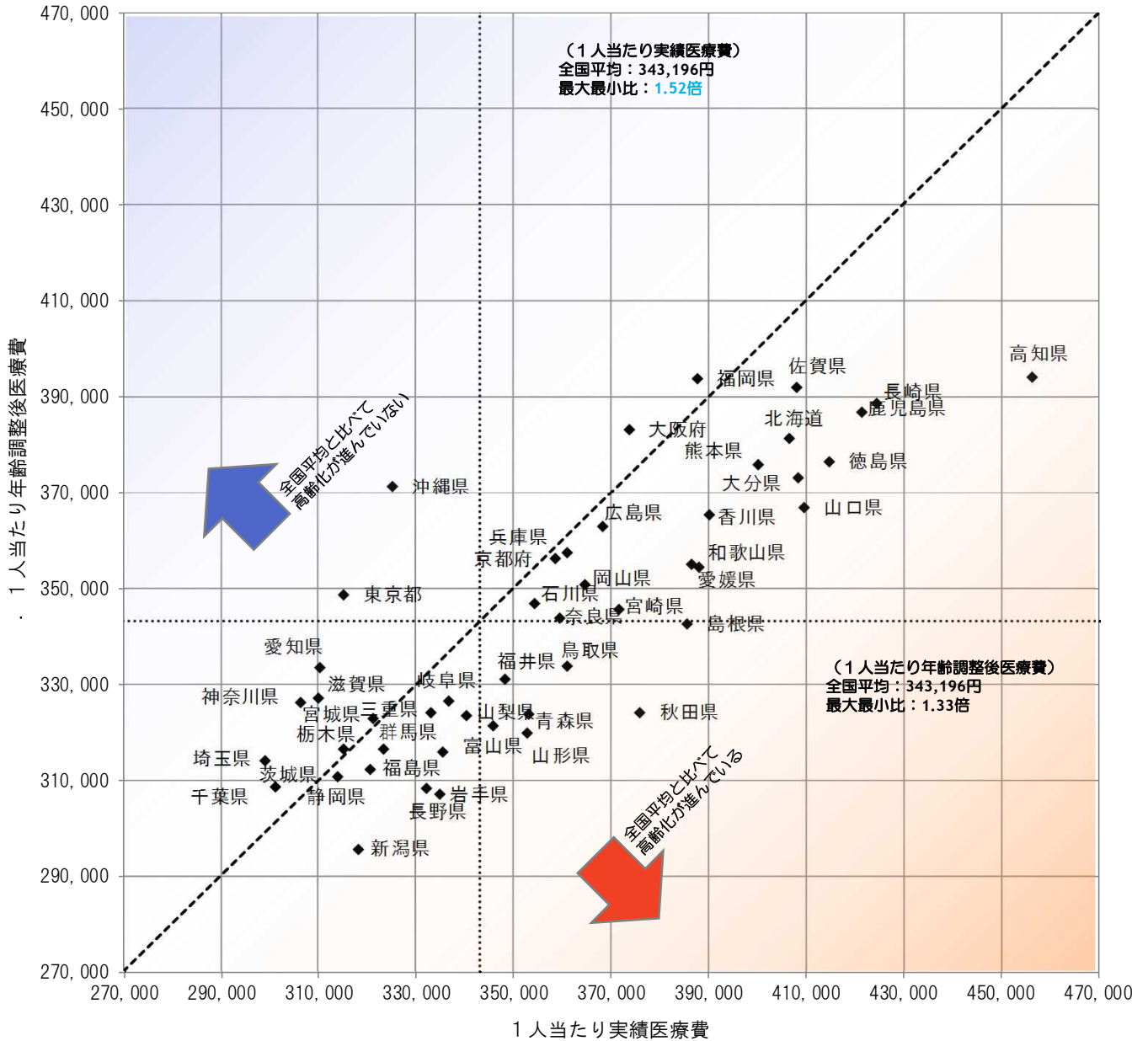
<対全国比（1人当たり実績医療費）>



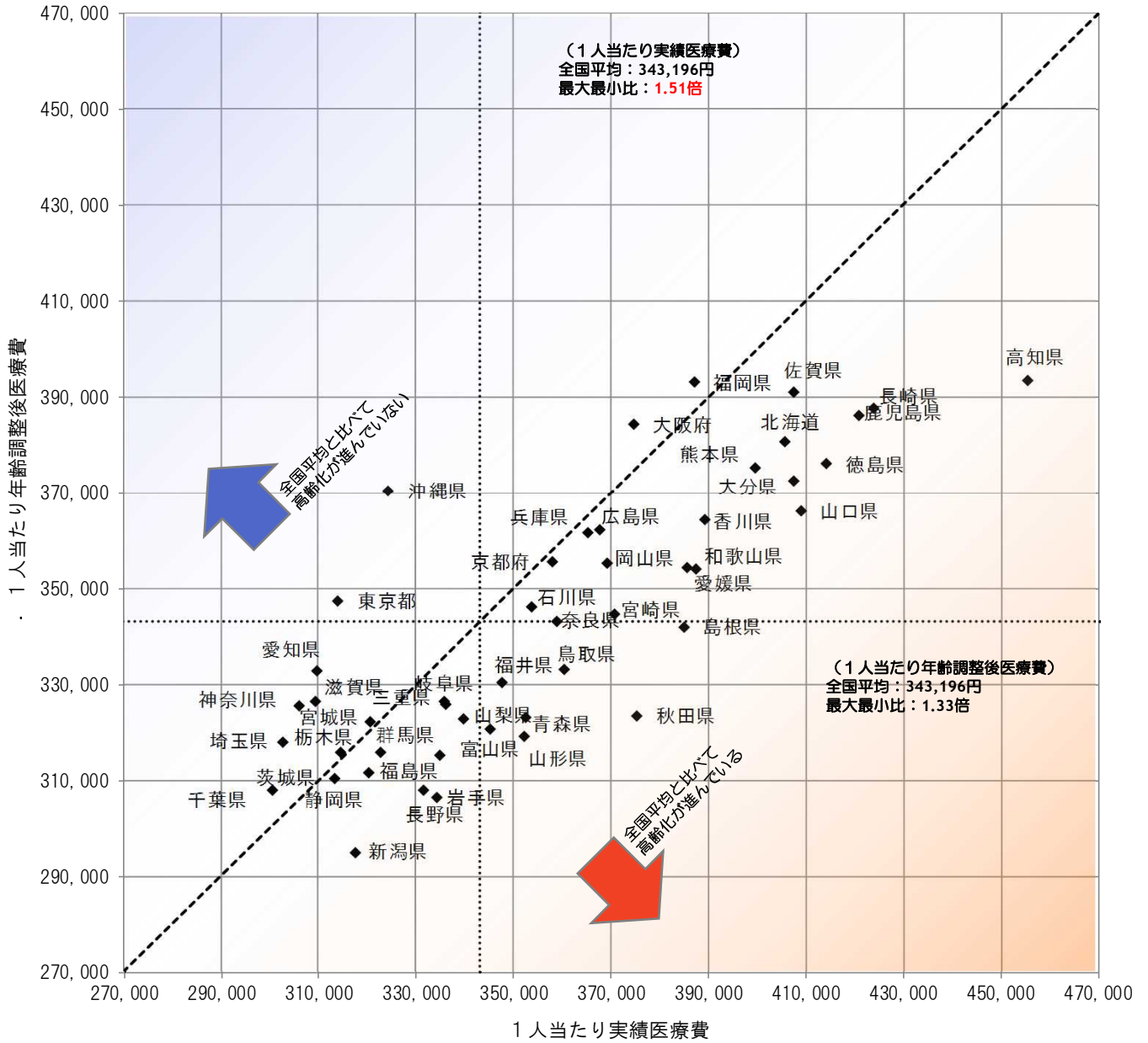
<地域差指数（1人当たり年齢調整後医療費）>



図表2-4 1人当たり実績医療費と年齢調整後医療費の関係

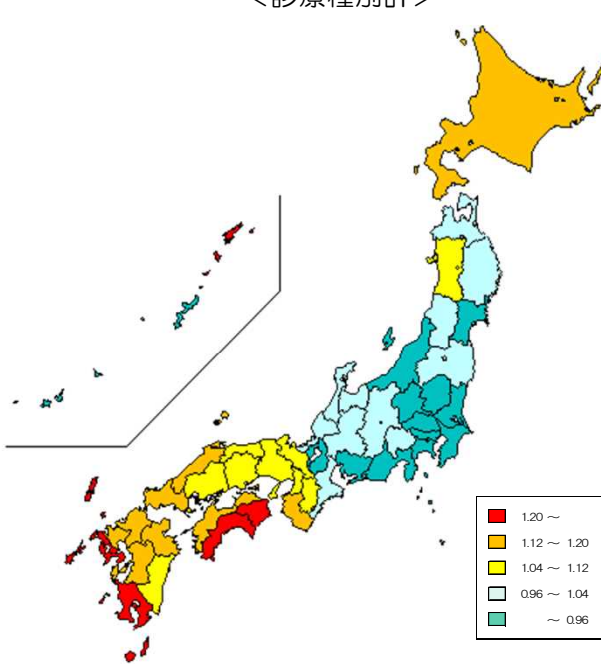


図表2-4 1人当たり実績医療費と年齢調整後医療費の関係

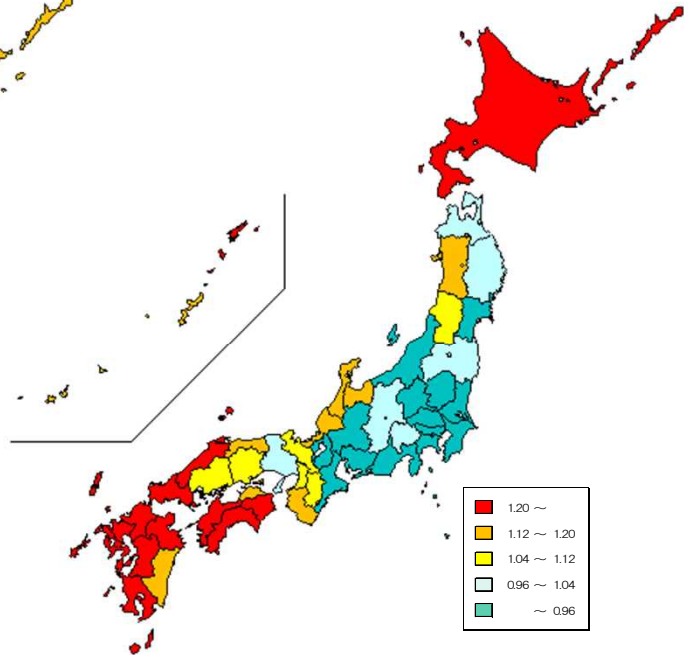


図表2-5 医療費マップ（対全国比（1人あたり実績医療費））

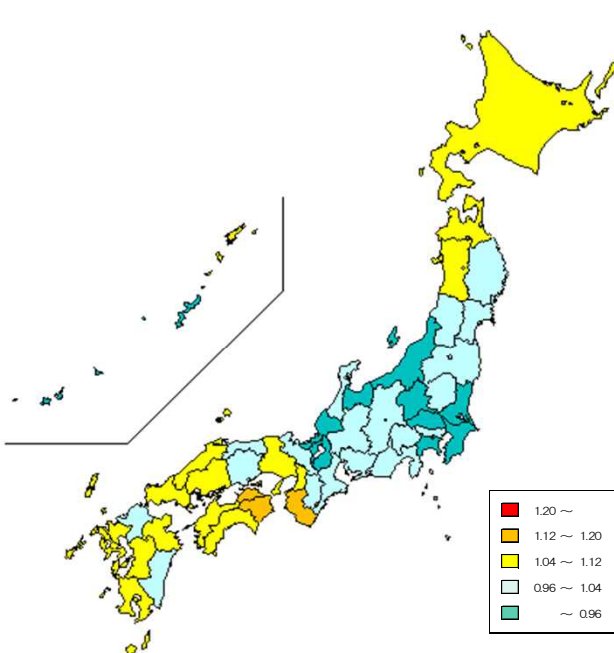
<診療種別計>



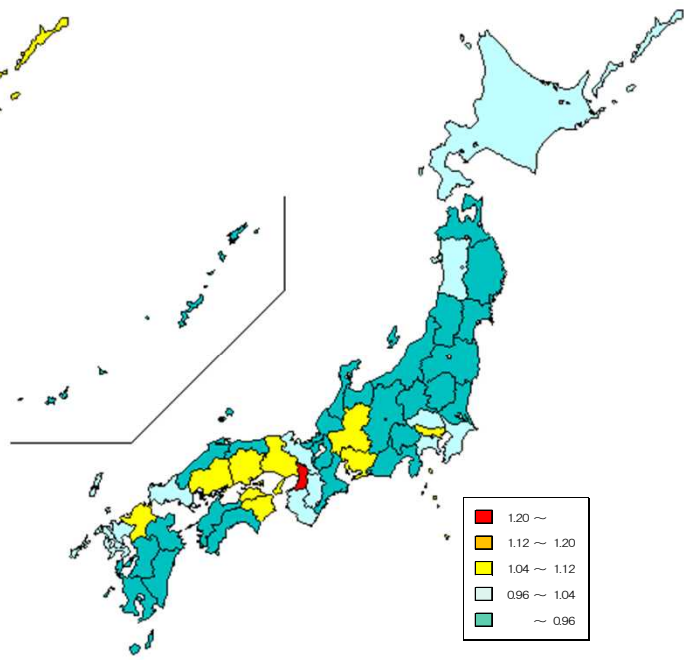
<入院>



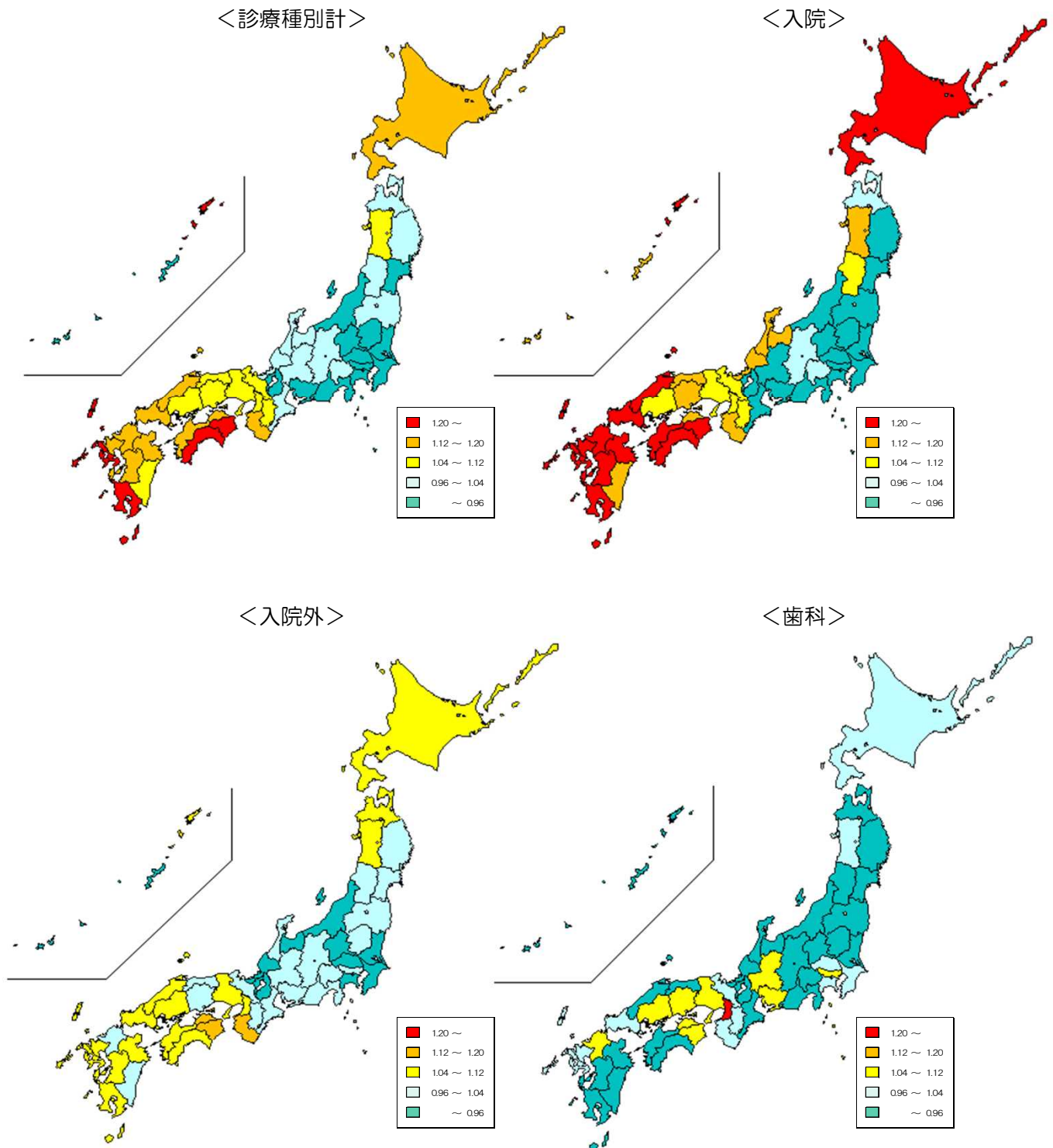
<入院外>



<歯科>

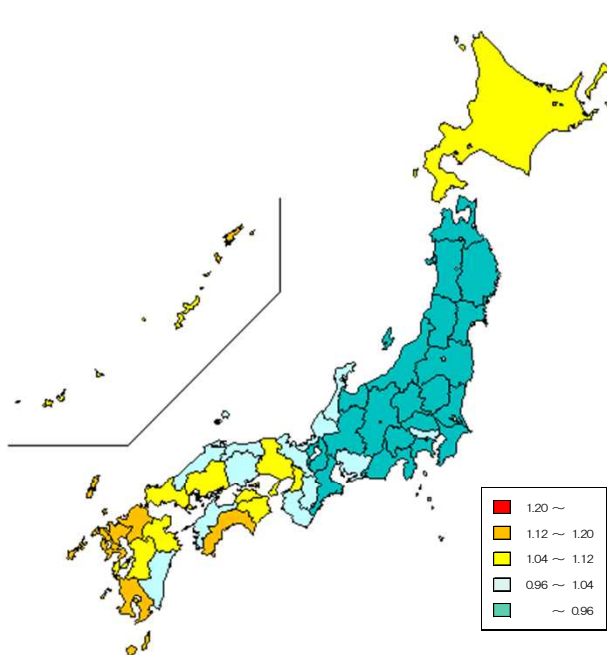


図表2-5 医療費マップ（対全国比（1人当たり実績医療費））

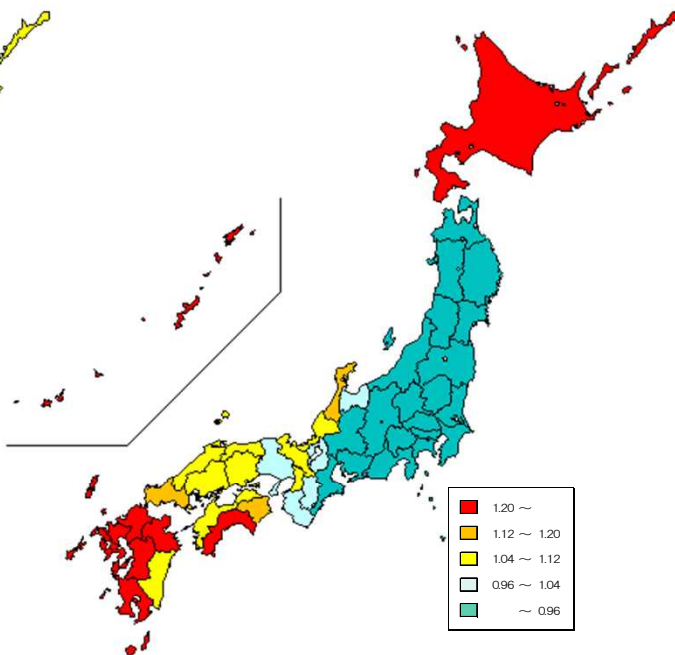


図表2-6 医療費マップ（地域差指数（1人当たり年齢調整後医療費））

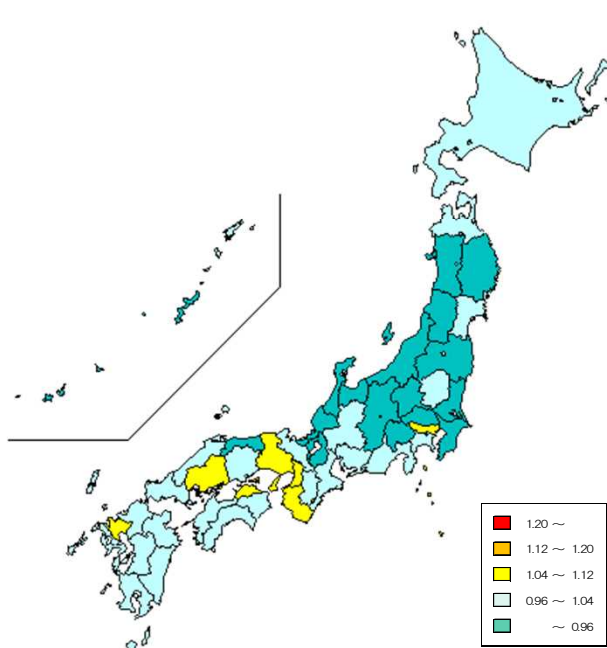
<診療種別計>



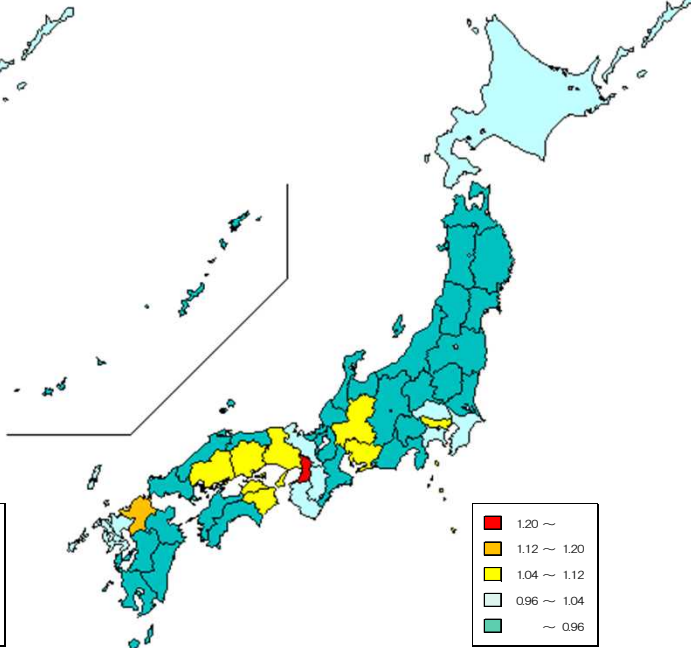
<入院>



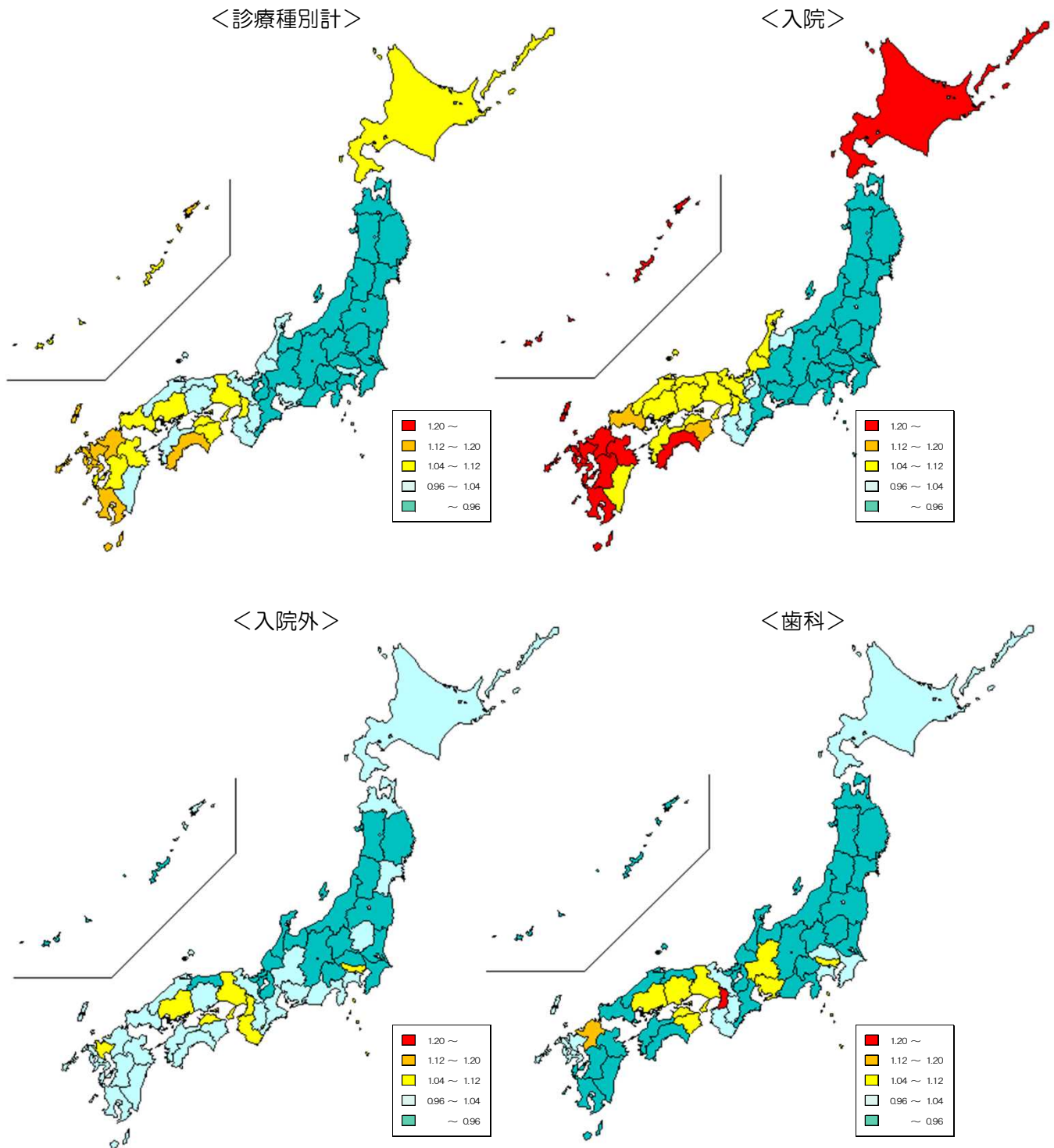
<入院外>



<歯科>



図表2-6 医療費マップ（地域差指数（1人当たり年齢調整後医療費））



【誤】

Ⅱ 国民医療費ベースの地域差
(2) 総括表

図表2-7及び2-8において、平成26年度(2014年度)の数値は、経済・財政一体改革推進委員会 第20回 社会保障ワーキング・グループ(平成29年4月25日)の資料1「医療費、介護費の地域差分析等」に基づくもの、平成27年度(2015年度)の数値は、経済・財政一体改革推進委員会 第5回 評価・分析ワーキング・グループ(平成29年11月24日)の資料3「予防・健康づくりと医療費適正化関係」に基づくものである。なお、平成25年度(2013年度)以前については、国民医療費ベースの1人当たり年齢調整後医療費及び地域差指数の算出を行っていない。

図表2-7 1人当たり年齢調整後医療費の上位及び下位5都道府県の推移

	上位5都道府県									
	1位		2位		3位		4位		5位	
平成26年度(2014年度)	福岡県	373,484円 1.163	高知県	362,458円 1.129	長崎県	361,453円 1.126	佐賀県	361,399円 1.126	北海道	361,157円 1.125
平成27年度(2015年度)	福岡県	384,804円 1.154	高知県	381,896円 1.146	大阪府	376,317円 1.129	長崎県	375,286円 1.126	佐賀県	374,603円 1.124
平成28年度(2016年度)	福岡県	381,648円 1.150	高知県	380,765円 1.147	佐賀県	376,329円 1.134	長崎県	375,558円 1.131	大阪府	374,079円 1.127
平成29年度(2017年度)	福岡県	388,620円 1.143	佐賀県	387,558円 1.140	高知県	387,133円 1.139	長崎県	384,777円 1.132	大阪府	381,484円 1.122
平成30年度(2018年度)	高知県	394,151円 1.148	福岡県	393,784円 1.147	佐賀県	391,859円 1.142	長崎県	388,658円 1.132	鹿児島県	386,847円 1.127

	下位5都道府県									
	47位		46位		45位		44位		43位	
平成26年度(2014年度)	新潟県	278,552円 0.868	長野県	287,279円 0.895	千葉県	287,981円 0.897	静岡県	290,304円 0.904	岩手県	290,591円 0.905
平成27年度(2015年度)	新潟県	286,374円 0.859	岩手県	297,023円 0.891	長野県	298,175円 0.895	千葉県	300,526円 0.902	静岡県	300,620円 0.902
平成28年度(2016年度)	新潟県	285,765円 0.861	岩手県	294,530円 0.887	長野県	297,932円 0.897	静岡県	300,030円 0.904	千葉県	301,793円 0.909
平成29年度(2017年度)	新潟県	291,744円 0.858	長野県	302,618円 0.890	岩手県	303,960円 0.894	千葉県	306,137円 0.901	静岡県	308,578円 0.908
平成30年度(2018年度)	新潟県	295,397円 0.861	岩手県	307,008円 0.895	長野県	308,405円 0.899	千葉県	308,593円 0.899	茨城県	310,789円 0.906

注) 上段: 1人当たり年齢調整後医療費、下段: 地域差指数

図表2-8 診療種別最大・最小の推移

	計			入院						
	最大	最小	最大/最小	最大	最小	最大/最小				
平成26年度(2014年度)	福岡県	373,484円 1.163	新潟県	278,552円 0.868	1.34倍	福岡県	169,785円 1.333	新潟県	103,017円 0.809	1.65倍
平成27年度(2015年度)	福岡県	384,804円 1.154	新潟県	286,374円 0.859	1.34倍	高知県	178,622円 1.386	新潟県	105,563円 0.819	1.69倍
平成28年度(2016年度)	福岡県	381,648円 1.150	新潟県	285,765円 0.861	1.34倍	高知県	181,048円 1.386	新潟県	107,634円 0.824	1.68倍
平成29年度(2017年度)	福岡県	388,620円 1.143	新潟県	291,744円 0.858	1.33倍	高知県	184,942円 1.378	新潟県	110,390円 0.822	1.68倍
平成30年度(2018年度)	高知県	394,151円 1.148	新潟県	295,397円 0.861	1.33倍	高知県	192,070円 1.400	新潟県	113,285円 0.826	1.70倍

	入院外			歯科						
	最大	最小	最大/最小	最大	最小	最大/最小				
平成26年度(2014年度)	大阪府	191,727円 1.097	富山県	154,187円 0.882	1.24倍	大阪府	23,791円 1.258	沖縄県	15,488円 0.819	1.54倍
平成27年度(2015年度)	大阪府	202,670円 1.112	新潟県	160,119円 0.879	1.27倍	大阪府	28,565円 1.283	福井県	17,566円 0.789	1.63倍
平成28年度(2016年度)	大阪府	198,947円 1.113	沖縄県	155,744円 0.871	1.28倍	大阪府	28,882円 1.283	福井県	17,865円 0.794	1.62倍
平成29年度(2017年度)	大阪府	202,227円 1.106	新潟県	160,688円 0.879	1.26倍	大阪府	28,986円 1.266	福井県	18,253円 0.797	1.59倍
平成30年度(2018年度)	大阪府	202,033円 1.106	新潟県	160,857円 0.881	1.26倍	大阪府	29,499円 1.261	青森県	18,836円 0.805	1.57倍

注) 上段: 1人当たり年齢調整後医療費、下段: 地域差指数

Ⅱ 国民医療費ベースの地域差
(2) 総括表

図表2-7及び2-8において、平成26年度（2014年度）の数値は、経済・財政一体改革推進委員会 第20回 社会保障ワーキング・グループ（平成29年4月25日）の資料1「医療費、介護費の地域差分析等」に基づくもの、平成27年度（2015年度）の数値は、経済・財政一体改革推進委員会 第5回 評価・分析ワーキング・グループ（平成29年11月24日）の資料3「予防・健康づくりと医療費適正化関係」に基づくものである。なお、平成25年度（2013年度）以前については、国民医療費ベースの1人当たり年齢調整後医療費及び地域差指数の算出を行っていない。

図表2-7 1人当たり年齢調整後医療費の上位及び下位5都道府県の推移

	上位5都道府県									
	1位		2位		3位		4位		5位	
平成26年度 (2014年度)	福岡県	373,484円 1.163	高知県	362,458円 1.129	長崎県	361,453円 1.126	佐賀県	361,399円 1.126	北海道	361,157円 1.125
平成27年度 (2015年度)	福岡県	384,804円 1.154	高知県	381,896円 1.146	大阪府	376,317円 1.129	長崎県	375,286円 1.126	佐賀県	374,603円 1.124
平成28年度 (2016年度)	福岡県	381,648円 1.150	高知県	380,765円 1.147	佐賀県	376,329円 1.134	長崎県	375,558円 1.131	大阪府	374,079円 1.127
平成29年度 (2017年度)	福岡県	388,620円 1.143	佐賀県	387,558円 1.140	高知県	387,133円 1.139	長崎県	384,777円 1.132	大阪府	381,484円 1.122
平成30年度 (2018年度)	高知県	393,452円 1.146	福岡県	393,066円 1.145	佐賀県	391,055円 1.139	長崎県	387,858円 1.130	鹿児島県	386,130円 1.125

	下位5都道府県									
	47位		46位		45位		44位		43位	
平成26年度 (2014年度)	新潟県	278,552円 0.868	長野県	287,279円 0.895	千葉県	287,981円 0.897	静岡県	290,304円 0.904	岩手県	290,591円 0.905
平成27年度 (2015年度)	新潟県	286,374円 0.859	岩手県	297,023円 0.891	長野県	298,175円 0.895	千葉県	300,526円 0.902	静岡県	300,620円 0.902
平成28年度 (2016年度)	新潟県	285,765円 0.861	岩手県	294,530円 0.887	長野県	297,932円 0.897	静岡県	300,030円 0.904	千葉県	301,793円 0.909
平成29年度 (2017年度)	新潟県	291,744円 0.858	長野県	302,618円 0.890	岩手県	303,960円 0.894	千葉県	306,137円 0.901	静岡県	308,578円 0.908
平成30年度 (2018年度)	新潟県	294,874円 0.859	岩手県	306,432円 0.893	長野県	307,837円 0.897	千葉県	308,009円 0.897	茨城県	310,272円 0.904

注) 上段：1人当たり年齢調整後医療費、下段：地域差指数

図表2-8 診療種別最大・最小の推移

	計				入院					
	最大	最小	最大/最小	最大	最小	最大/最小				
平成26年度 (2014年度)	福岡県	373,484円 1.163	新潟県	278,552円 0.868	1.34倍	福岡県	169,785円 1.333	新潟県	103,017円 0.809	1.65倍
平成27年度 (2015年度)	福岡県	384,804円 1.154	新潟県	286,374円 0.859	1.34倍	高知県	178,622円 1.386	新潟県	105,563円 0.819	1.69倍
平成28年度 (2016年度)	福岡県	381,648円 1.150	新潟県	285,765円 0.861	1.34倍	高知県	181,048円 1.386	新潟県	107,634円 0.824	1.68倍
平成29年度 (2017年度)	福岡県	388,620円 1.143	新潟県	291,744円 0.858	1.33倍	高知県	184,942円 1.378	新潟県	110,390円 0.822	1.68倍
平成30年度 (2018年度)	高知県	393,452円 1.146	新潟県	294,874円 0.859	1.33倍	高知県	191,371円 1.395	新潟県	112,762円 0.822	1.70倍

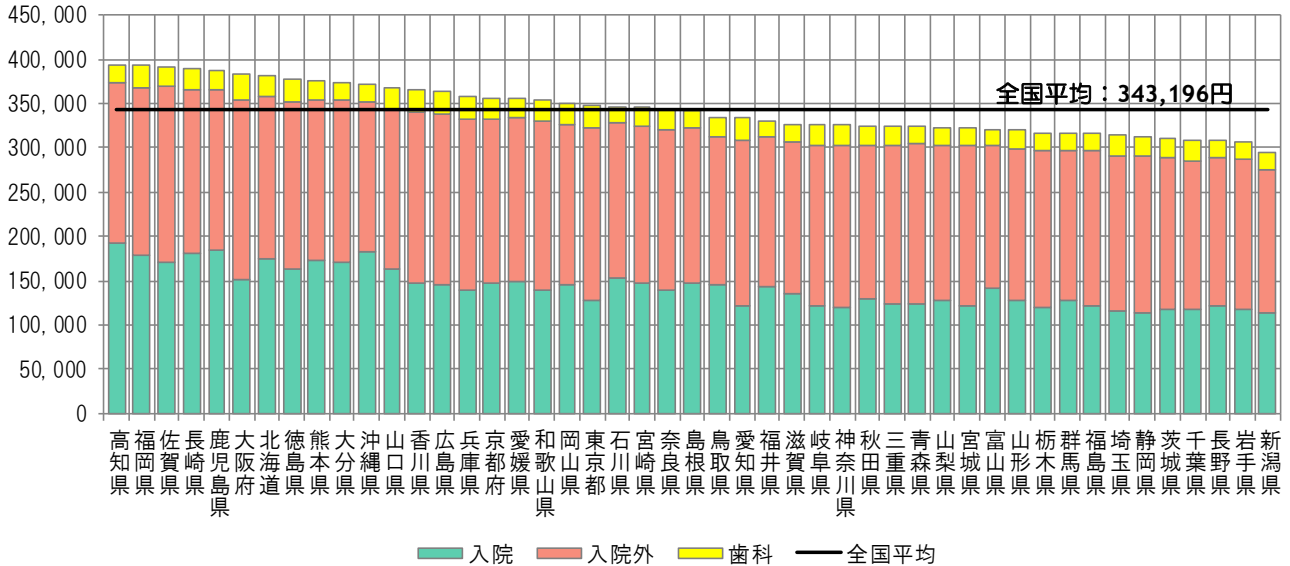
	入院外				歯科					
	最大	最小	最大/最小	最大	最小	最大/最小				
平成26年度 (2014年度)	大阪府	191,727円 1.097	富山県	154,187円 0.882	1.24倍	大阪府	23,791円 1.258	沖縄県	15,488円 0.819	1.54倍
平成27年度 (2015年度)	大阪府	202,670円 1.112	新潟県	160,119円 0.879	1.27倍	大阪府	28,565円 1.283	福井県	17,566円 0.789	1.63倍
平成28年度 (2016年度)	大阪府	198,947円 1.113	沖縄県	155,744円 0.871	1.28倍	大阪府	28,882円 1.283	福井県	17,865円 0.794	1.62倍
平成29年度 (2017年度)	大阪府	202,227円 1.106	新潟県	160,688円 0.879	1.26倍	大阪府	28,986円 1.266	福井県	18,253円 0.797	1.59倍
平成30年度 (2018年度)	大阪府	202,033円 1.106	新潟県	160,857円 0.881	1.26倍	大阪府	29,499円 1.261	青森県	18,836円 0.805	1.57倍

注) 上段：1人当たり年齢調整後医療費、下段：地域差指数

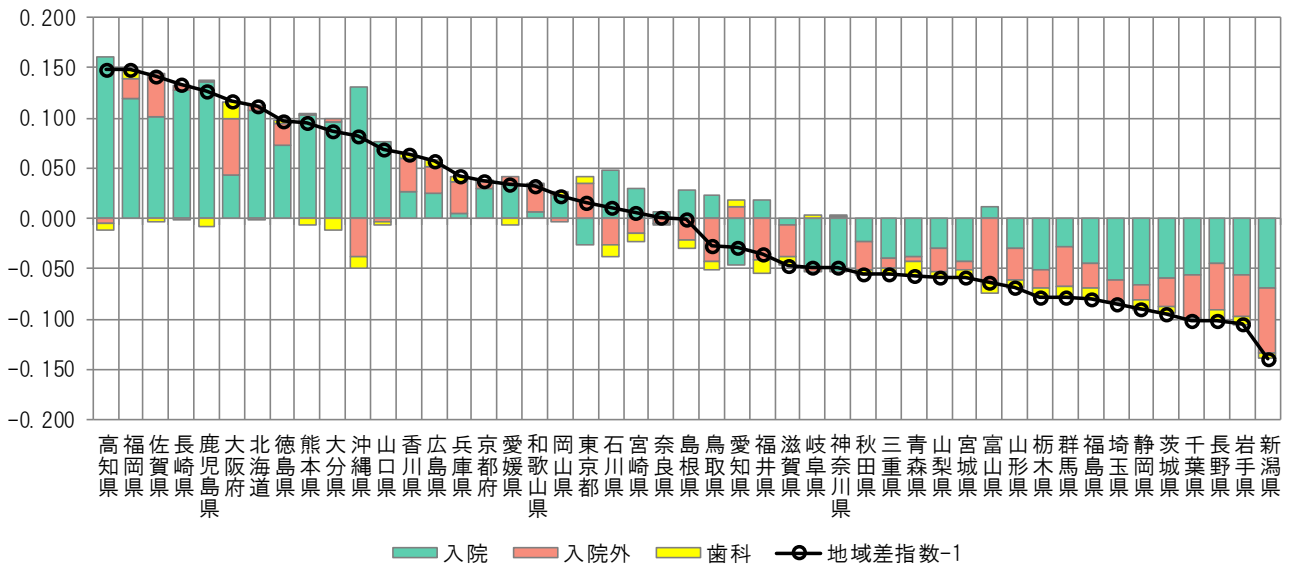
(3) 地域差（診療種別計）に対する各種寄与

図表2-9 診療種別寄与度

< 1人当たり年齢調整後医療費の診療種別内訳 >



< 地域差指数の診療種別寄与度 >

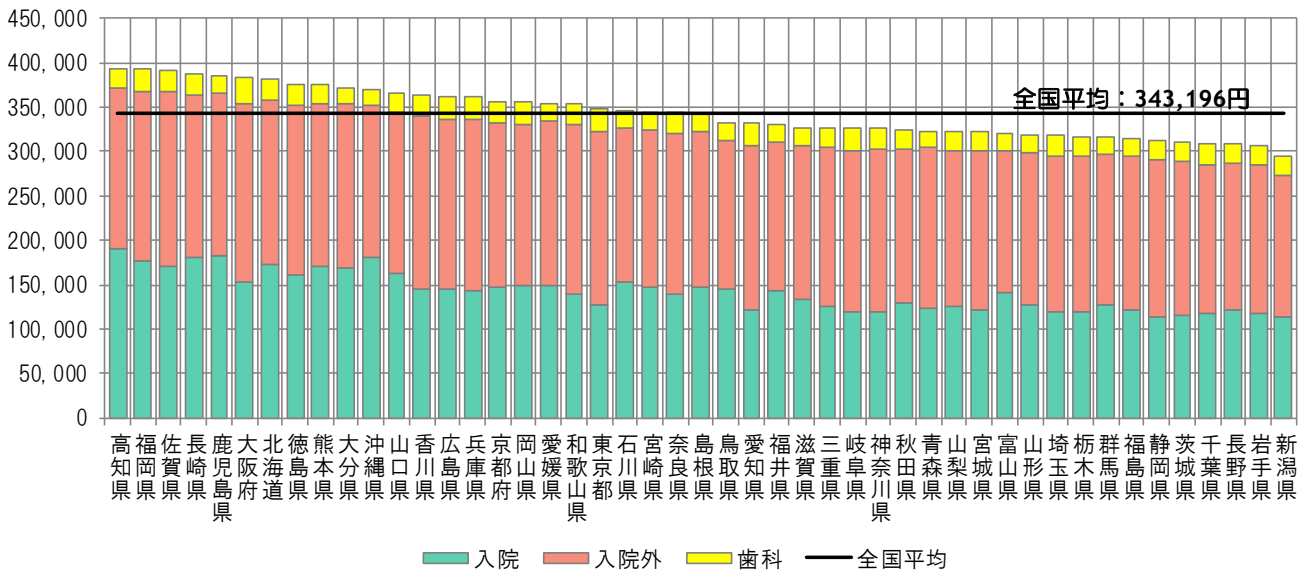


注) 各都道府県の地域差指数の全国平均からのかい離（地域差指数-1）を診療種別の寄与度に分解したもの

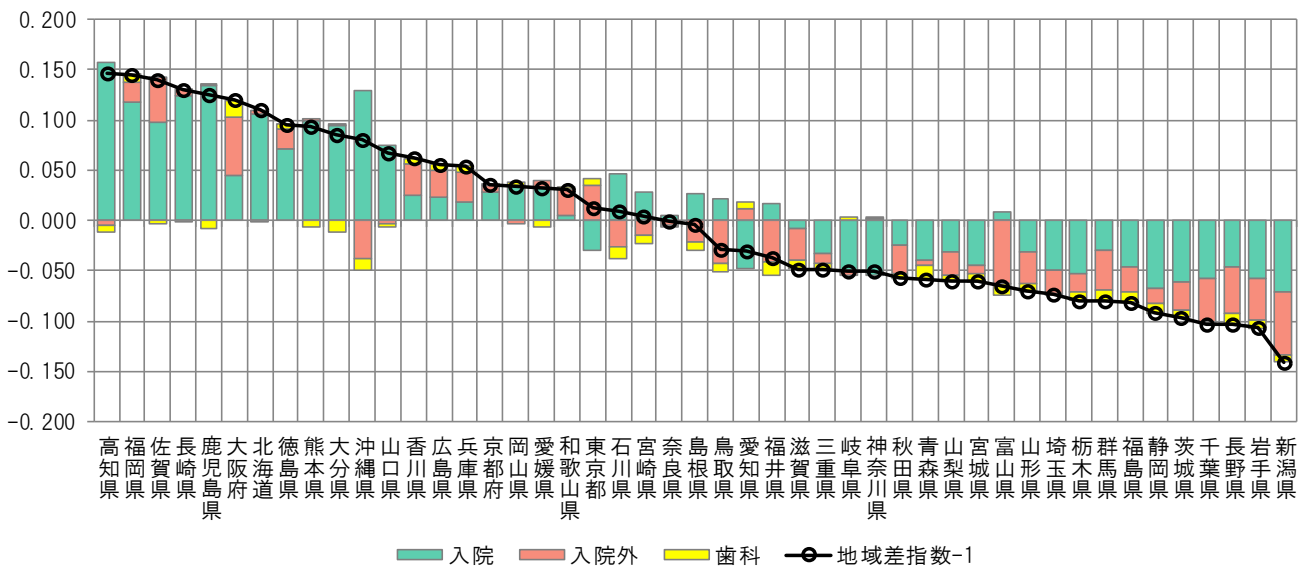
(3) 地域差（診療種別計）に対する各種寄与

図表2-9 診療種別寄与度

< 1人当たり年齢調整後医療費の診療種別内訳 >



< 地域差指数の診療種別寄与度 >



注) 各都道府県の地域差指数の全国平均からのかい離（地域差指数-1）を診療種別の寄与度に分解したもの