

Ⅲ 市町村国民健康保険の地域差

(1) 結果の概要

<都道府県別の地域差について>

- 1人当たり年齢調整後医療費を都道府県別に見ると、北海道と西日本が高く、東日本が低い傾向にある(図表3-2, 3, 6)。この傾向は、特に入院において見られる。
- 1人当たり年齢調整後医療費の地域差は、1人当たり実績医療費の地域差に比べ小さい(図表3-3)。
- 過去5年間の推移を見ると、1人当たり年齢調整後医療費の上位5都道府県、下位5都道府県は概ね変わらない(図表3-7)。最大最小比も概ね横ばいである(図表3-8)。
- 診療種別の地域差指数を見ると、入院、歯科の地域差が大きく、入院外の地域差は比較的小さい(図表3-8)。

<都道府県別の地域差の各種寄与について>

- 地域差への寄与を診療種別に見ると、入院の寄与度が大きく、入院外及び歯科の寄与度は比較的小さい(図表3-9)。
- 地域差への寄与を年齢階級別に見ると、65歳以上の寄与度が比較的大きい(図表3-10)。この傾向は、入院、入院外、歯科のいずれの診療種別においても見られる(図表3-13, 16, 19)。
- 地域差への寄与を疾病分類別に見ると、診療種別計及び入院では「V 精神及び行動の障害」の寄与度が大きく、入院外では「XIV 腎尿路生殖器系の疾患」「IX 循環器系の疾患」の寄与度が大きい(図表3-11, 14, 17)。
- 地域差への寄与を新三要素別に見ると、地域差指数の高い都道府県では、推計新規入院発生率及び推計平均在院日数の寄与度がプラス、入院1日当たり医療費の寄与度がマイナスとなる傾向にある(図表3-12, 15)。

(2) 総括表

図表3-1 1人あたり実績医療費及び対全国比

	計			入院			入院外			歯科		
	円	対全国比	順位	円	対全国比	順位	円	対全国比	順位	円	対全国比	順位
全国平均	361,278	1.000	—	142,413	1.000	—	193,504	1.000	—	25,361	1.000	—
北海道	397,609	1.101	16	173,109	1.216	13	198,413	1.025	24	26,087	1.029	12
青森県	353,326	0.978	37	135,685	0.953	38	196,775	1.017	28	20,866	0.823	46
岩手県	377,186	1.044	24	151,262	1.062	24	201,230	1.040	22	24,694	0.974	23
宮城県	373,227	1.033	26	142,924	1.004	30	206,926	1.069	9	23,377	0.922	31
秋田県	399,617	1.106	14	167,080	1.173	18	207,292	1.071	8	25,244	0.995	18
山形県	381,012	1.055	22	152,263	1.069	22	204,248	1.056	12	24,501	0.966	26
福島県	359,797	0.996	32	142,182	0.998	31	194,908	1.007	32	22,707	0.895	37
茨城県	317,557	0.879	46	116,253	0.816	45	178,747	0.924	45	22,557	0.889	39
栃木県	336,696	0.932	41	126,467	0.888	41	187,992	0.972	39	22,238	0.877	43
群馬県	337,675	0.935	40	135,335	0.950	39	180,261	0.932	44	22,079	0.871	44
埼玉県	331,303	0.917	43	119,827	0.841	44	187,563	0.969	40	23,912	0.943	28
千葉県	333,088	0.922	42	122,783	0.862	43	185,530	0.959	42	24,774	0.977	22
東京都	314,297	0.870	47	111,146	0.780	47	178,467	0.922	46	24,683	0.973	24
神奈川県	346,515	0.959	39	125,310	0.880	42	194,960	1.008	31	26,246	1.035	11
新潟県	370,296	1.025	27	147,308	1.034	26	196,964	1.018	27	26,024	1.026	13
富山県	381,825	1.057	21	164,618	1.156	20	194,070	1.003	33	23,137	0.912	35
石川県	410,960	1.138	10	185,386	1.302	8	202,927	1.049	16	22,647	0.893	38
福井県	398,260	1.102	15	172,578	1.212	15	203,726	1.053	15	21,956	0.866	45
山梨県	351,057	0.972	38	136,747	0.960	37	190,825	0.986	38	23,484	0.926	30
長野県	354,574	0.981	35	139,694	0.981	35	191,584	0.990	37	23,296	0.919	33
岐阜県	367,906	1.018	30	137,063	0.962	36	203,988	1.054	13	26,854	1.059	9
静岡県	354,493	0.981	36	130,674	0.918	40	201,380	1.041	21	22,439	0.885	40
愛知県	327,329	0.906	44	113,879	0.800	46	185,964	0.961	41	27,486	1.084	6
三重県	383,632	1.062	20	151,957	1.067	23	206,800	1.069	10	24,875	0.981	21
滋賀県	362,891	1.004	31	143,110	1.005	29	196,418	1.015	30	23,364	0.921	32
京都府	368,828	1.021	28	145,850	1.024	28	197,327	1.020	26	25,650	1.011	15
大阪府	368,795	1.021	29	141,750	0.995	33	196,628	1.016	29	30,417	1.199	1
兵庫県	379,497	1.050	23	147,278	1.034	27	203,888	1.054	14	28,332	1.117	4
奈良県	359,741	0.996	33	141,264	0.992	34	193,033	0.998	35	25,444	1.003	17
和歌山県	359,664	0.996	34	141,792	0.996	32	193,226	0.999	34	24,646	0.972	25
鳥取県	397,428	1.100	17	174,709	1.227	12	197,763	1.022	25	24,955	0.984	19
島根県	452,114	1.251	1	201,711	1.416	2	225,487	1.165	1	24,916	0.982	20
岡山県	412,296	1.141	9	172,805	1.213	14	211,324	1.092	6	28,166	1.111	5
広島県	402,863	1.115	13	160,616	1.128	21	213,129	1.101	5	29,118	1.148	2
山口県	446,862	1.237	2	198,185	1.392	6	221,916	1.147	3	26,761	1.055	10
徳島県	409,856	1.134	11	182,029	1.278	11	200,389	1.036	23	27,438	1.082	7
香川県	438,849	1.215	4	185,259	1.301	9	225,079	1.163	2	28,511	1.124	3
愛媛県	394,634	1.092	18	168,565	1.184	17	202,255	1.045	18	23,814	0.939	29
高知県	424,871	1.176	8	198,107	1.391	7	202,589	1.047	17	24,176	0.953	27
福岡県	375,320	1.039	25	165,456	1.162	19	182,501	0.943	43	27,363	1.079	8
佐賀県	440,413	1.219	3	199,584	1.401	5	215,258	1.112	4	25,570	1.008	16
長崎県	427,857	1.184	7	200,450	1.408	4	201,451	1.041	20	25,955	1.023	14
熊本県	407,061	1.127	12	182,269	1.280	10	201,544	1.042	19	23,248	0.917	34
大分県	433,567	1.200	6	200,735	1.410	3	210,460	1.088	7	22,372	0.882	41
宮崎県	385,435	1.067	19	170,794	1.199	16	191,809	0.991	36	22,832	0.900	36
鹿児島県	435,929	1.207	5	208,063	1.461	1	205,496	1.062	11	22,370	0.882	42
沖縄県	318,849	0.883	45	149,036	1.047	25	151,433	0.783	47	18,380	0.725	47

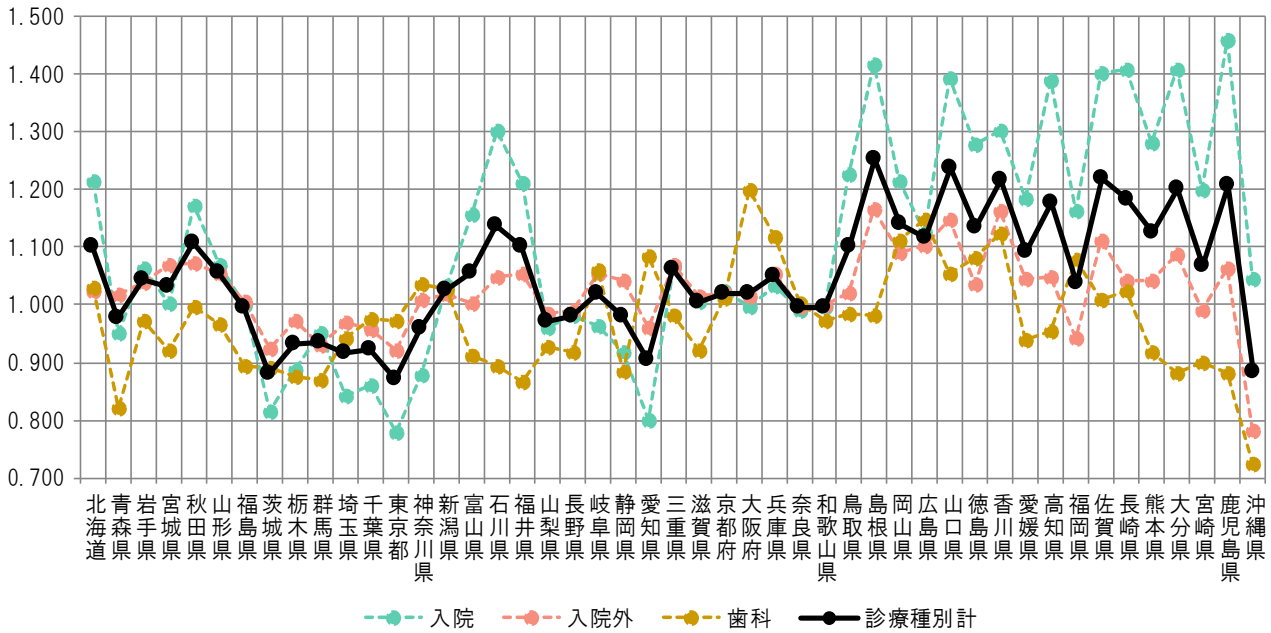
Ⅲ 市町村国民健康保険の地域差
(2) 総括表

図表3-2 1人当たり年齢調整後医療費及び地域差指数

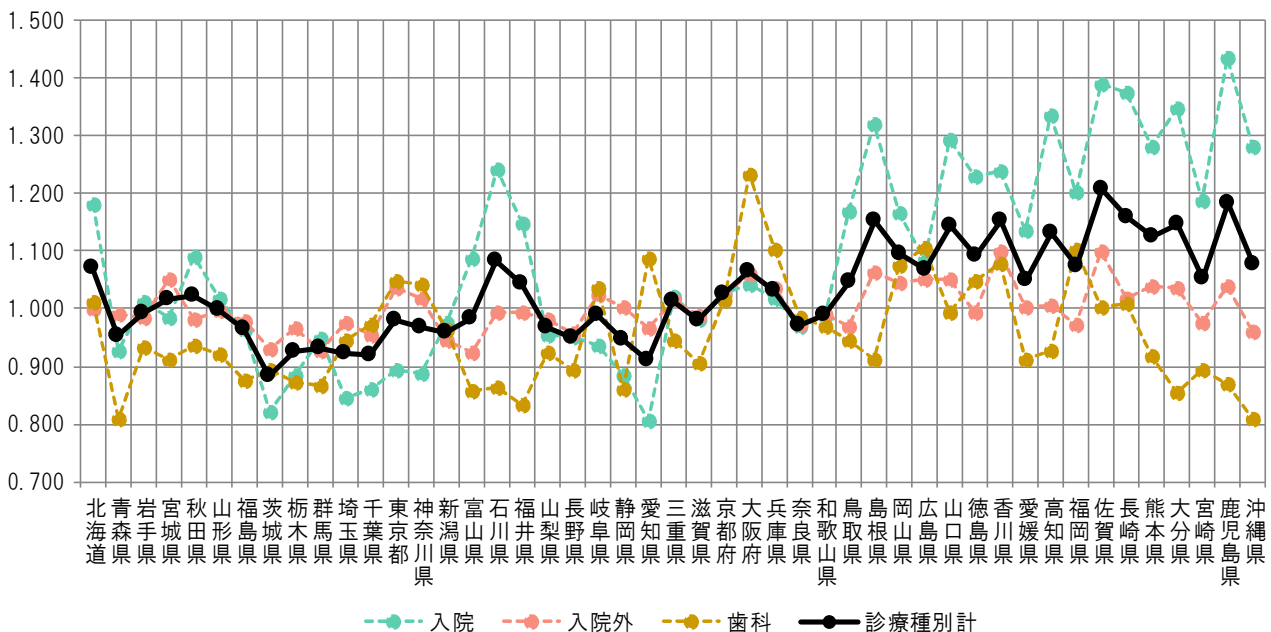
	計			入院			入院外			歯科		
	円	地域差指数	順位	円	地域差指数	順位	円	地域差指数	順位	円	地域差指数	順位
全国平均	361,278	1.000	—	142,413	1.000	—	193,504	1.000	—	25,361	1.000	—
北海道	387,360	1.072	15	168,328	1.182	15	193,399	0.999	22	25,634	1.011	13
青森県	344,134	0.953	39	131,847	0.926	39	191,729	0.991	28	20,558	0.811	46
岩手県	357,971	0.991	28	143,919	1.011	28	190,399	0.984	30	23,653	0.933	25
宮城県	366,931	1.016	25	140,351	0.986	30	203,477	1.052	7	23,102	0.911	32
秋田県	369,413	1.023	24	155,511	1.092	20	190,146	0.983	31	23,756	0.937	24
山形県	360,799	0.999	27	144,784	1.017	27	192,688	0.996	23	23,327	0.920	28
福島県	348,963	0.966	37	137,423	0.965	34	189,341	0.978	33	22,199	0.875	37
茨城県	319,519	0.884	47	117,023	0.822	46	179,836	0.929	45	22,659	0.893	36
栃木県	334,968	0.927	43	125,982	0.885	43	186,857	0.966	40	22,128	0.873	38
群馬県	336,245	0.931	42	134,967	0.948	37	179,294	0.927	46	21,984	0.867	40
埼玉県	333,195	0.922	44	120,562	0.847	45	188,624	0.975	35	24,008	0.947	21
千葉県	331,967	0.919	45	122,381	0.859	44	184,884	0.955	43	24,702	0.974	18
東京都	354,110	0.980	33	127,111	0.893	40	200,410	1.036	12	26,588	1.048	9
神奈川県	349,722	0.968	35	126,501	0.888	41	196,823	1.017	17	26,399	1.041	10
新潟県	346,268	0.958	38	138,746	0.974	32	183,086	0.946	44	24,436	0.964	20
富山県	355,236	0.983	31	154,885	1.088	21	178,637	0.923	47	21,713	0.856	43
石川県	391,102	1.083	12	176,918	1.242	10	192,306	0.994	24	21,877	0.863	41
福井県	376,732	1.043	21	163,355	1.147	18	192,263	0.994	25	21,114	0.833	45
山梨県	349,449	0.967	36	135,928	0.954	35	190,081	0.982	32	23,439	0.924	27
長野県	343,511	0.951	40	135,536	0.952	36	185,277	0.957	42	22,698	0.895	34
岐阜県	357,921	0.991	29	133,541	0.938	38	198,092	1.024	14	26,289	1.037	11
静岡県	341,954	0.947	41	126,170	0.886	42	193,928	1.002	21	21,856	0.862	42
愛知県	329,091	0.911	46	114,619	0.805	47	186,908	0.966	39	27,563	1.087	5
三重県	366,092	1.013	26	145,428	1.021	25	196,666	1.016	18	23,998	0.946	22
滋賀県	354,290	0.981	32	139,961	0.983	31	191,364	0.989	29	22,965	0.906	33
京都府	370,102	1.024	23	146,404	1.028	24	197,947	1.023	15	25,751	1.015	12
大阪府	384,942	1.066	17	148,544	1.043	23	205,156	1.060	4	31,242	1.232	1
兵庫県	373,077	1.033	22	144,817	1.017	26	200,264	1.035	13	27,995	1.104	3
奈良県	351,079	0.972	34	138,032	0.969	33	188,036	0.972	37	25,011	0.986	17
和歌山県	357,155	0.989	30	140,734	0.988	29	191,857	0.991	27	24,563	0.969	19
鳥取県	377,979	1.046	20	166,396	1.168	16	187,644	0.970	38	23,940	0.944	23
島根県	416,745	1.154	4	188,011	1.320	6	205,575	1.062	3	23,160	0.913	30
岡山県	395,807	1.096	10	166,156	1.167	17	202,364	1.046	8	27,287	1.076	7
広島県	386,090	1.069	16	154,555	1.085	22	203,487	1.052	6	28,048	1.106	2
山口県	412,700	1.142	7	183,984	1.292	7	203,534	1.052	5	25,182	0.993	16
徳島県	394,038	1.091	11	175,218	1.230	12	192,216	0.993	26	26,605	1.049	8
香川県	416,272	1.152	5	176,238	1.238	11	212,671	1.099	1	27,363	1.079	6
愛媛県	378,923	1.049	19	161,748	1.136	19	194,039	1.003	20	23,136	0.912	31
高知県	408,363	1.130	8	190,225	1.336	5	194,589	1.006	19	23,549	0.929	26
福岡県	387,700	1.073	14	171,429	1.204	13	188,315	0.973	36	27,956	1.102	4
佐賀県	436,110	1.207	1	198,076	1.391	2	212,620	1.099	2	25,414	1.002	15
長崎県	418,520	1.158	3	195,867	1.375	3	197,071	1.018	16	25,582	1.009	14
熊本県	406,804	1.126	9	182,298	1.280	9	201,258	1.040	9	23,248	0.917	29
大分県	414,174	1.146	6	191,976	1.348	4	200,560	1.036	11	21,638	0.853	44
宮崎県	380,723	1.054	18	169,281	1.189	14	188,778	0.976	34	22,664	0.894	35
鹿児島県	427,472	1.183	2	204,297	1.435	1	201,113	1.039	10	22,063	0.870	39
沖縄県	389,029	1.077	13	182,615	1.282	8	185,887	0.961	41	20,526	0.809	47

図表3-3 1人当たり医療費の地域差

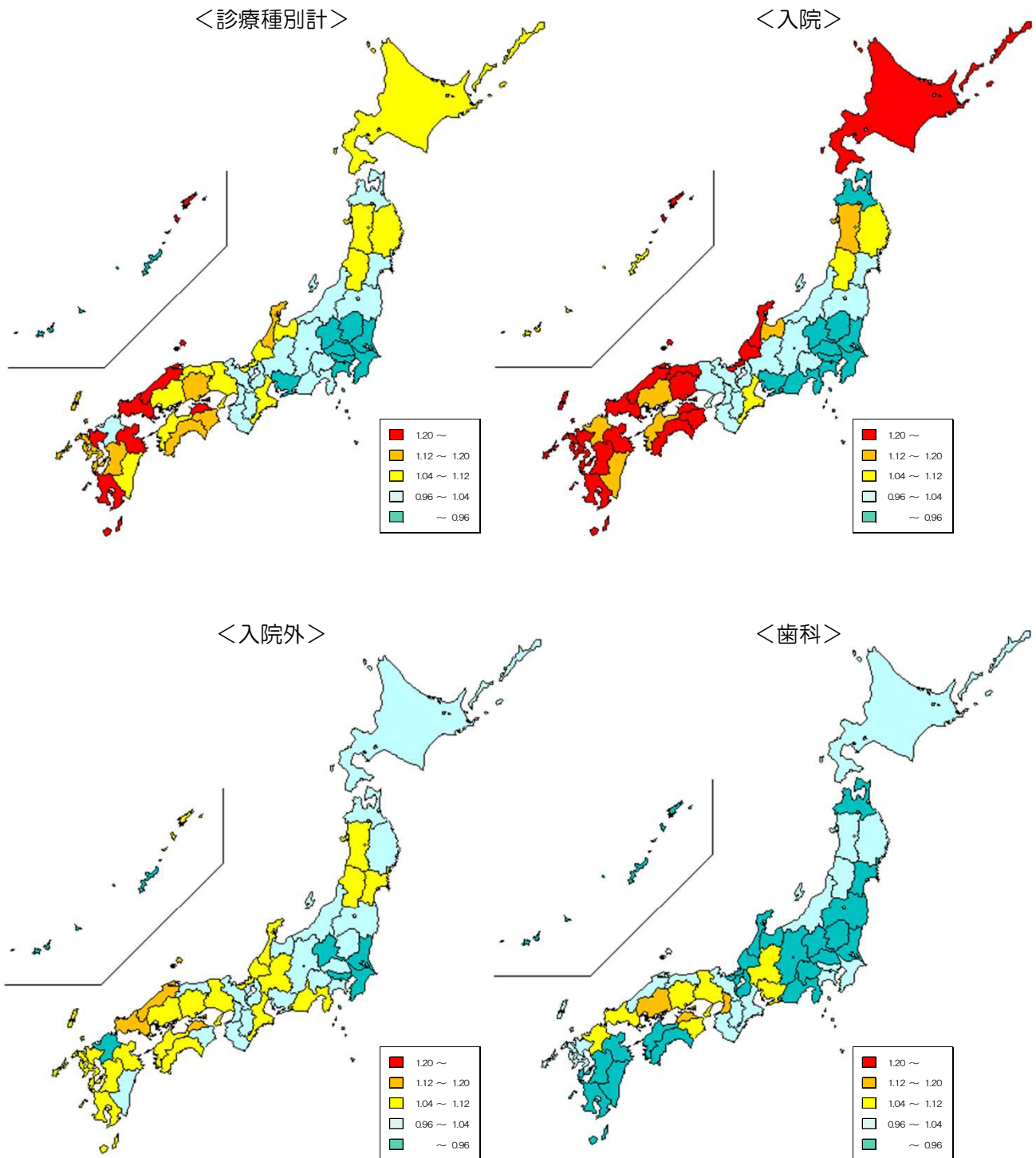
<対全国比（1人当たり実績医療費）>



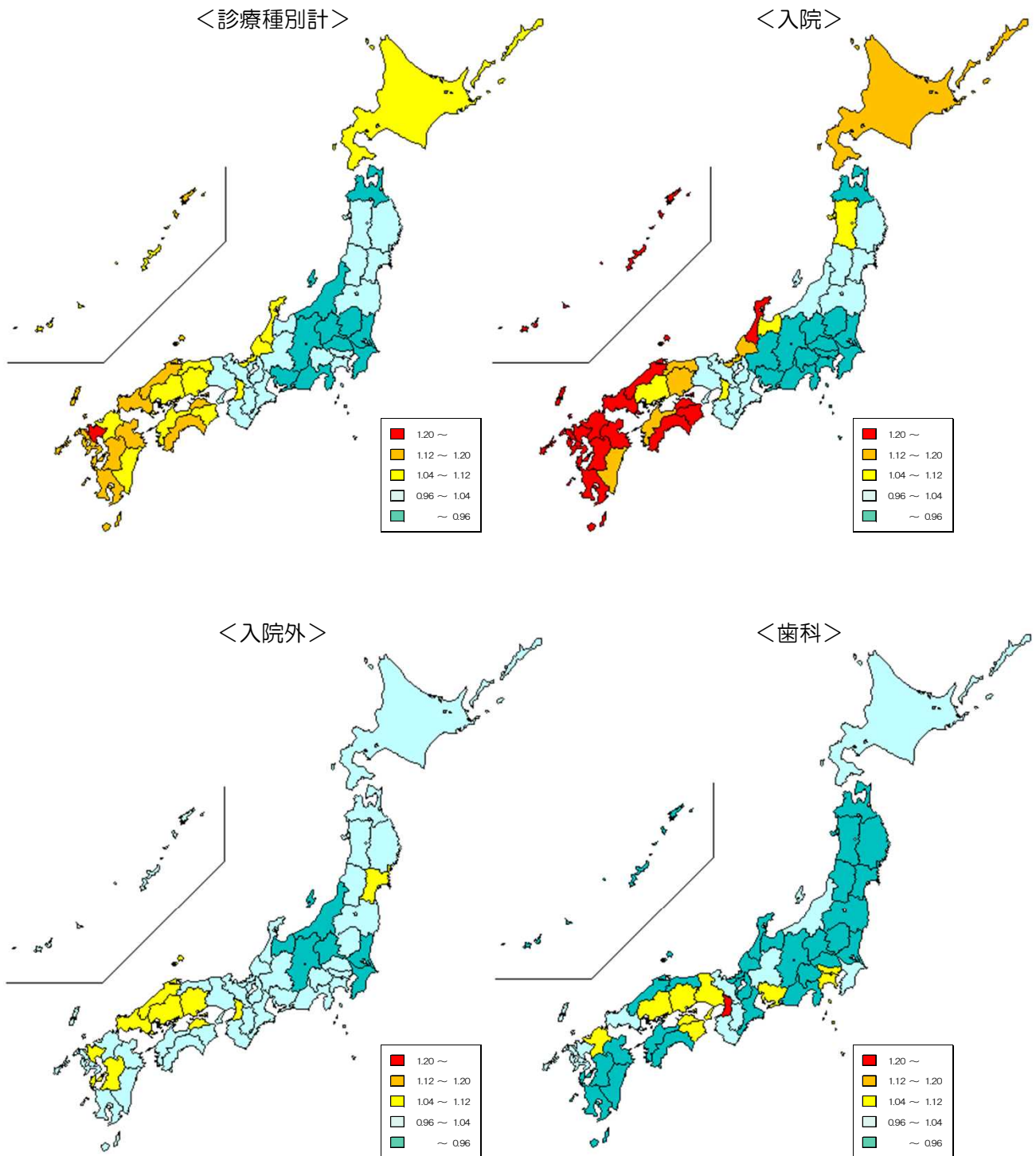
<地域差指数（1人当たり年齢調整後医療費）>



図表3-5 医療費マップ（対全国比（1人あたり実績医療費））



図表3-6 医療費マップ（地域差指数（1人当たり年齢調整後医療費））



図表3-7 1人当たり年齢調整後医療費の上位及び下位5都道府県の推移

	上位5都道府県									
	1位		2位		3位		4位		5位	
平成26年度 (2014年度)	佐賀県	392,635円 1.199	長崎県	382,023円 1.167	鹿児島県	380,809円 1.163	香川県	380,365円 1.162	大分県	377,664円 1.153
平成27年度 (2015年度)	佐賀県	412,503円 1.201	鹿児島県	402,456円 1.172	長崎県	399,212円 1.162	大分県	396,644円 1.155	香川県	396,288円 1.154
平成28年度 (2016年度)	佐賀県	417,349円 1.204	鹿児島県	406,256円 1.172	長崎県	400,902円 1.157	山口県	396,897円 1.145	大分県	396,370円 1.144
平成29年度 (2017年度)	佐賀県	429,306円 1.207	鹿児島県	417,590円 1.174	長崎県	413,567円 1.163	大分県	409,298円 1.151	山口県	407,951円 1.147
平成30年度 (2018年度)	佐賀県	436,110円 1.207	鹿児島県	427,472円 1.183	長崎県	418,520円 1.158	島根県	416,745円 1.154	香川県	416,272円 1.152

	下位5都道府県									
	47位		46位		45位		44位		43位	
平成26年度 (2014年度)	茨城県	292,505円 0.893	千葉県	297,999円 0.910	埼玉県	300,262円 0.917	愛知県	300,455円 0.918	栃木県	300,463円 0.918
平成27年度 (2015年度)	茨城県	306,916円 0.894	千葉県	313,422円 0.912	愛知県	314,300円 0.915	埼玉県	315,554円 0.919	栃木県	315,639円 0.919
平成28年度 (2016年度)	茨城県	311,306円 0.898	愛知県	317,123円 0.915	千葉県	318,107円 0.918	栃木県	319,064円 0.921	埼玉県	319,328円 0.922
平成29年度 (2017年度)	茨城県	316,253円 0.889	愛知県	324,252円 0.912	千葉県	326,803円 0.919	栃木県	327,324円 0.920	埼玉県	328,207円 0.923
平成30年度 (2018年度)	茨城県	319,519円 0.884	愛知県	329,091円 0.911	千葉県	331,967円 0.919	埼玉県	333,195円 0.922	栃木県	334,968円 0.927

注) 上段：1人当たり年齢調整後医療費、下段：地域差指数

図表3-8 診療種別最大・最小の推移

	計			入院		
	最大	最小	最大/最小	最大	最小	最大/最小
平成26年度 (2014年度)	佐賀県 392,635円 1.199	茨城県 292,505円 0.893	1.34倍	鹿児島県 177,188円 1.405	愛知県 102,358円 0.812	1.73倍
平成27年度 (2015年度)	佐賀県 412,503円 1.201	茨城県 306,916円 0.894	1.34倍	鹿児島県 186,164円 1.426	愛知県 105,551円 0.809	1.76倍
平成28年度 (2016年度)	佐賀県 417,349円 1.204	茨城県 311,306円 0.898	1.34倍	鹿児島県 190,066円 1.425	愛知県 108,294円 0.812	1.76倍
平成29年度 (2017年度)	佐賀県 429,306円 1.207	茨城県 316,253円 0.889	1.36倍	鹿児島県 196,455円 1.418	愛知県 111,621円 0.806	1.76倍
平成30年度 (2018年度)	佐賀県 436,110円 1.207	茨城県 319,519円 0.884	1.36倍	鹿児島県 204,297円 1.435	愛知県 114,619円 0.805	1.78倍

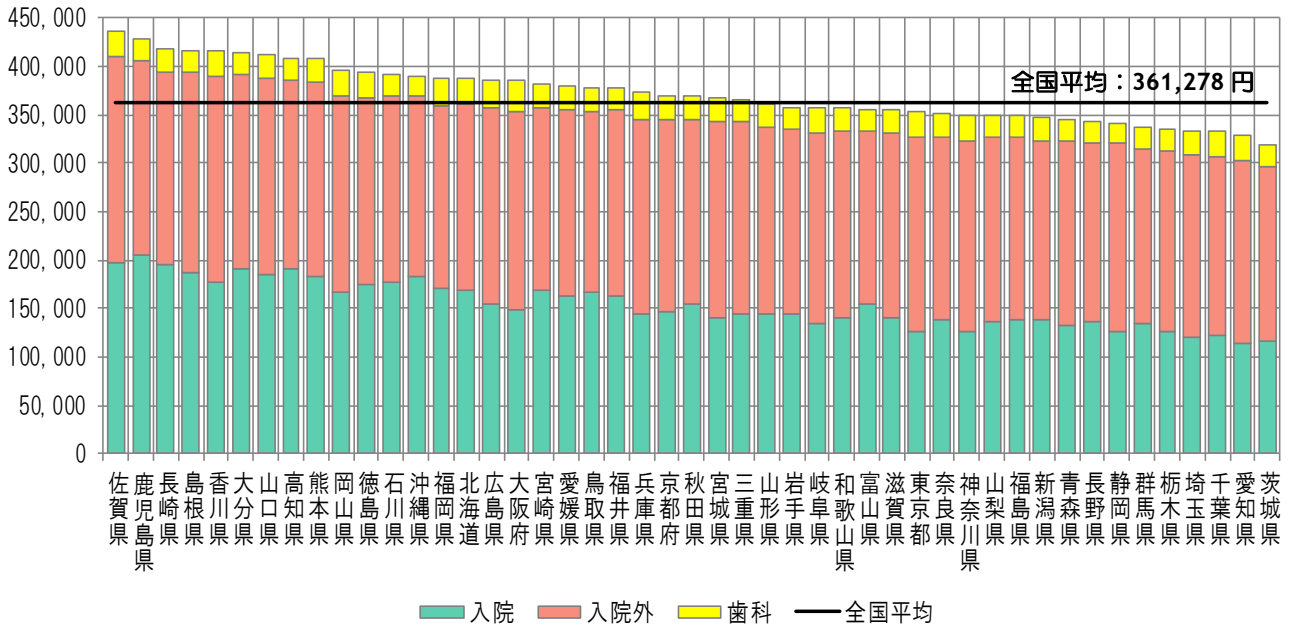
	入院外			歯科		
	最大	最小	最大/最小	最大	最小	最大/最小
平成26年度 (2014年度)	香川県 198,015円 1.118	群馬県 164,728円 0.930	1.20倍	大阪府 29,844円 1.230	沖縄県 19,612円 0.808	1.52倍
平成27年度 (2015年度)	香川県 211,612円 1.124	富山県 176,792円 0.939	1.20倍	大阪府 30,326円 1.231	沖縄県 19,741円 0.802	1.54倍
平成28年度 (2016年度)	佐賀県 208,335円 1.106	富山県 176,066円 0.935	1.18倍	大阪府 30,524円 1.232	沖縄県 20,002円 0.807	1.53倍
平成29年度 (2017年度)	香川県 211,299円 1.100	富山県 177,815円 0.926	1.19倍	大阪府 31,009円 1.238	福井県 20,217円 0.807	1.53倍
平成30年度 (2018年度)	香川県 212,671円 1.099	富山県 178,637円 0.923	1.19倍	大阪府 31,242円 1.232	沖縄県 20,526円 0.809	1.52倍

注) 上段：1人当たり年齢調整後医療費、下段：地域差指数

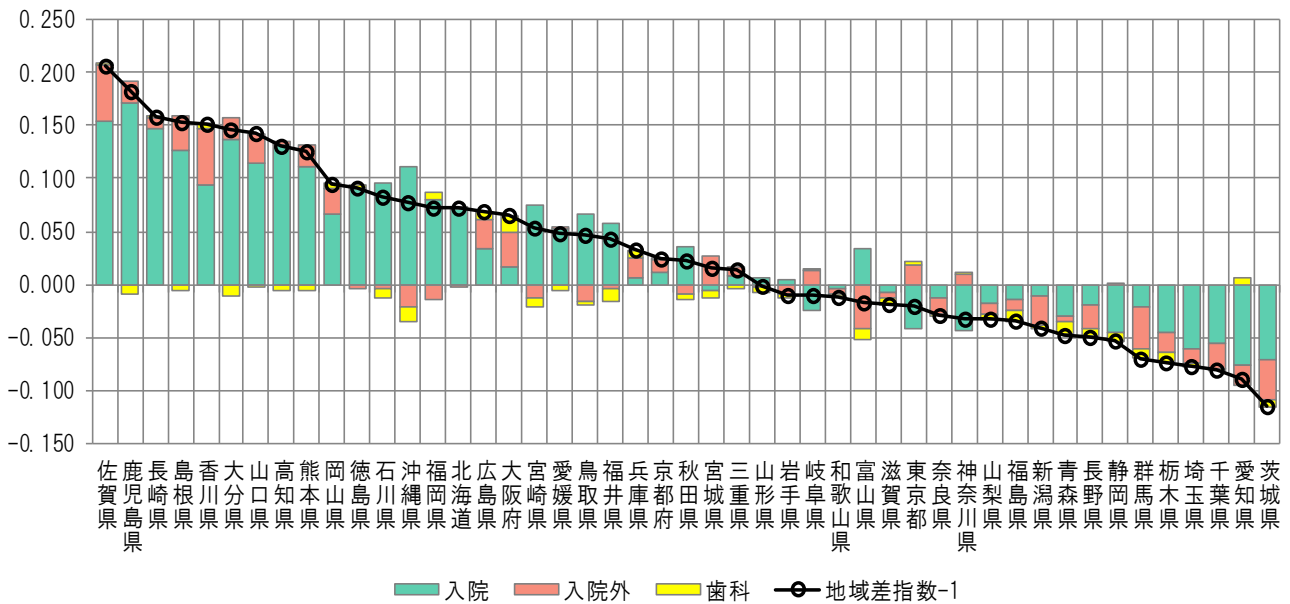
(3) 地域差（診療種別計）に対する各種寄与

図表3-9 診療種別寄与度

< 1人当たり年齢調整後医療費の診療種別内訳 >



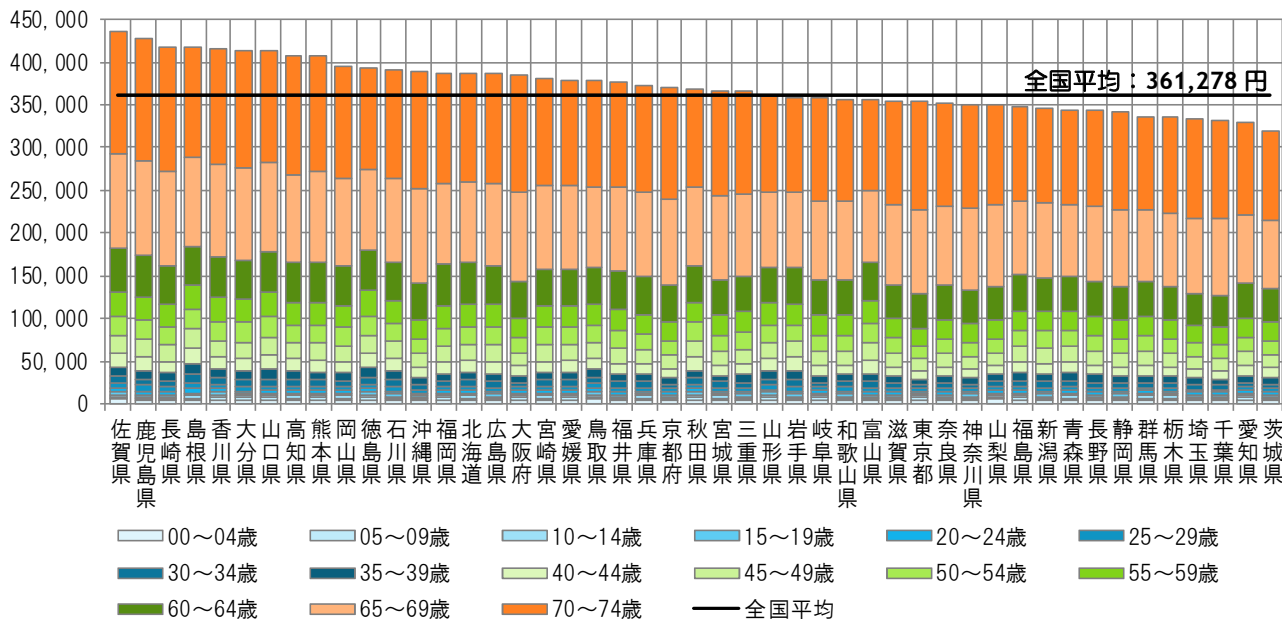
< 地域差指数の診療種別寄与度 >



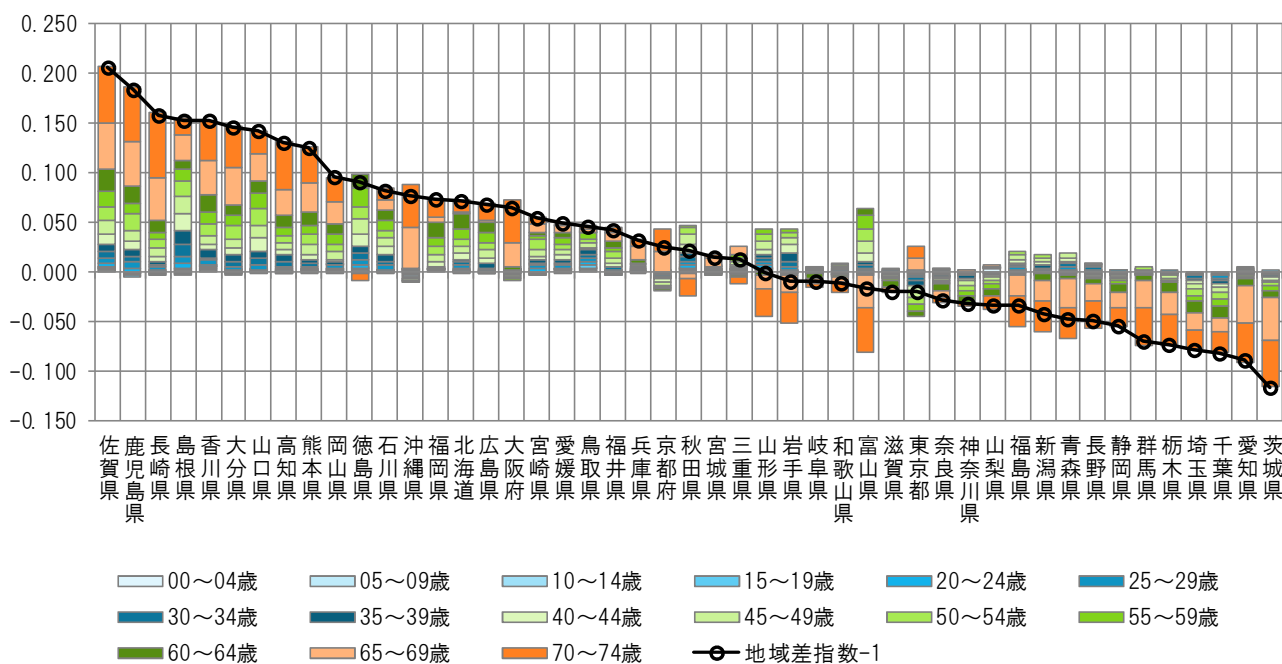
注) 各都道府県の地域差指数の全国平均からのかい離（地域差指数-1）を診療種別の寄与度に分解したものの。

図表3-10 年齢階級別寄与度

< 1人当たり年齢調整後医療費の年齢階級別内訳 >



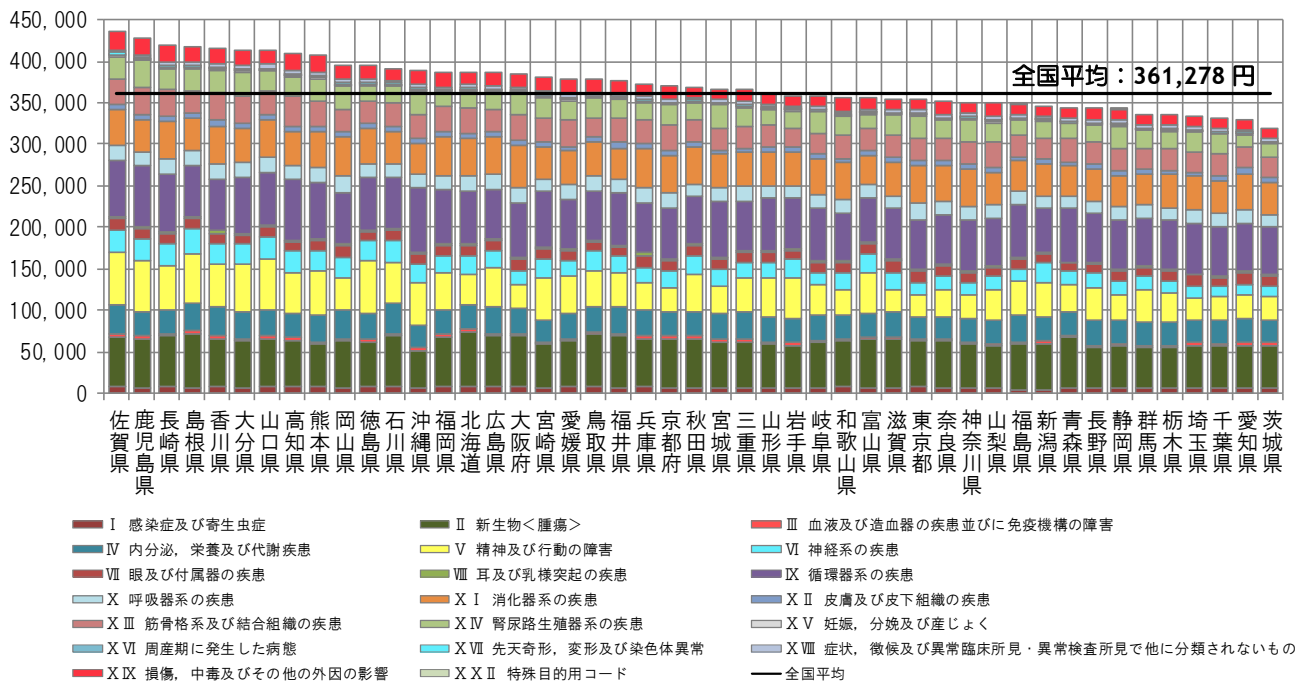
< 地域差指数の年齢階級別寄与度 >



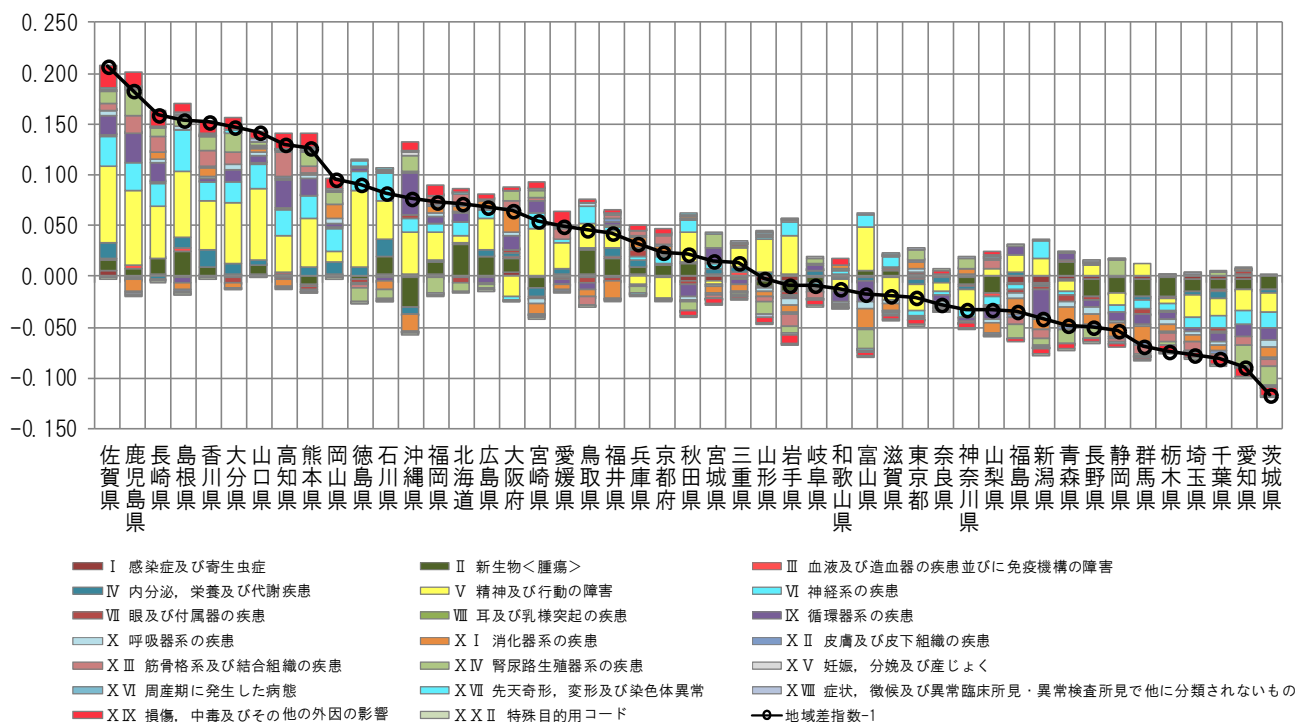
注) 各都道府県の地域差指数の全国平均からのかい離（地域差指数-1）を年齢階級別の寄与度に分解したものの。

図表3-11 疾病分類別寄与度

< 1人当たり年齢調整後医療費の疾病分類別内訳 >



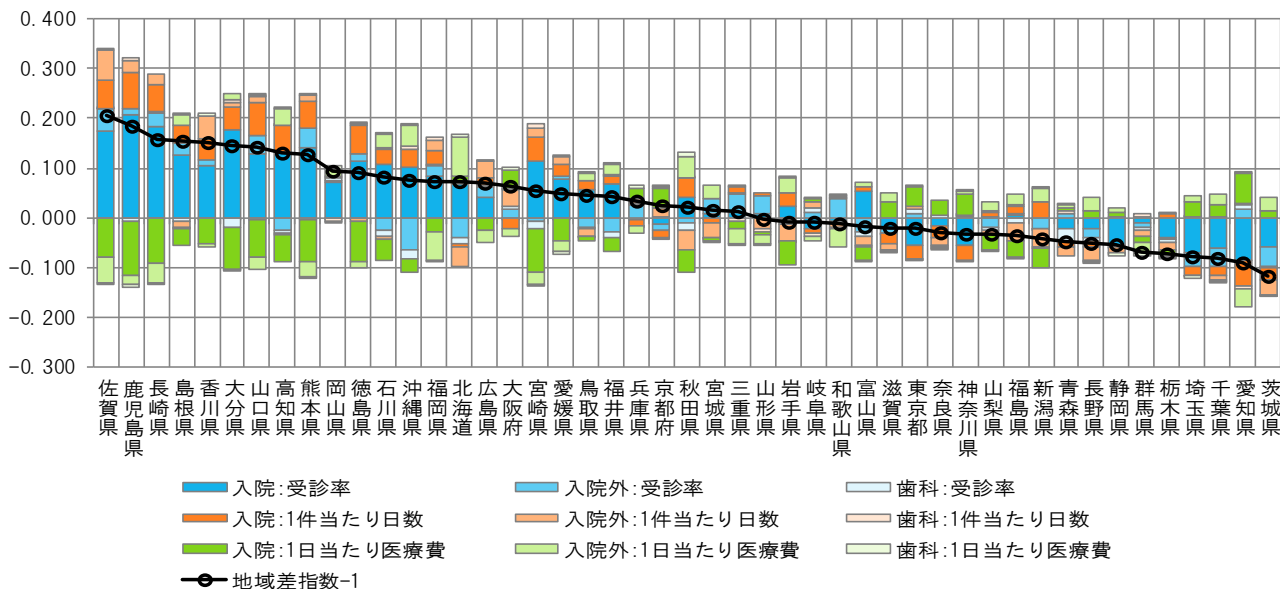
< 地域差指数の疾病分類別寄与度 >



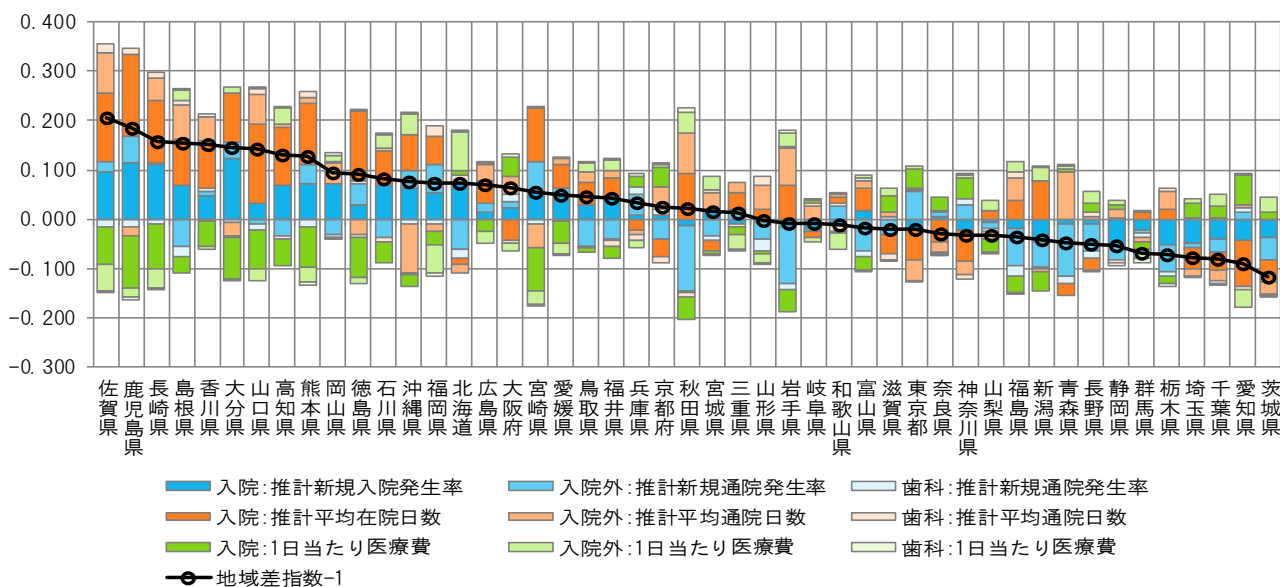
注) 各都道府県の地域差指数の全国平均からのかい離（地域差指数-1）を疾病分類別の寄与度に分解したものの。

図表3-12 三要素別寄与度

＜地域差指数の診療種別三要素別寄与度＞



＜地域差指数の診療種別新三要素別寄与度＞

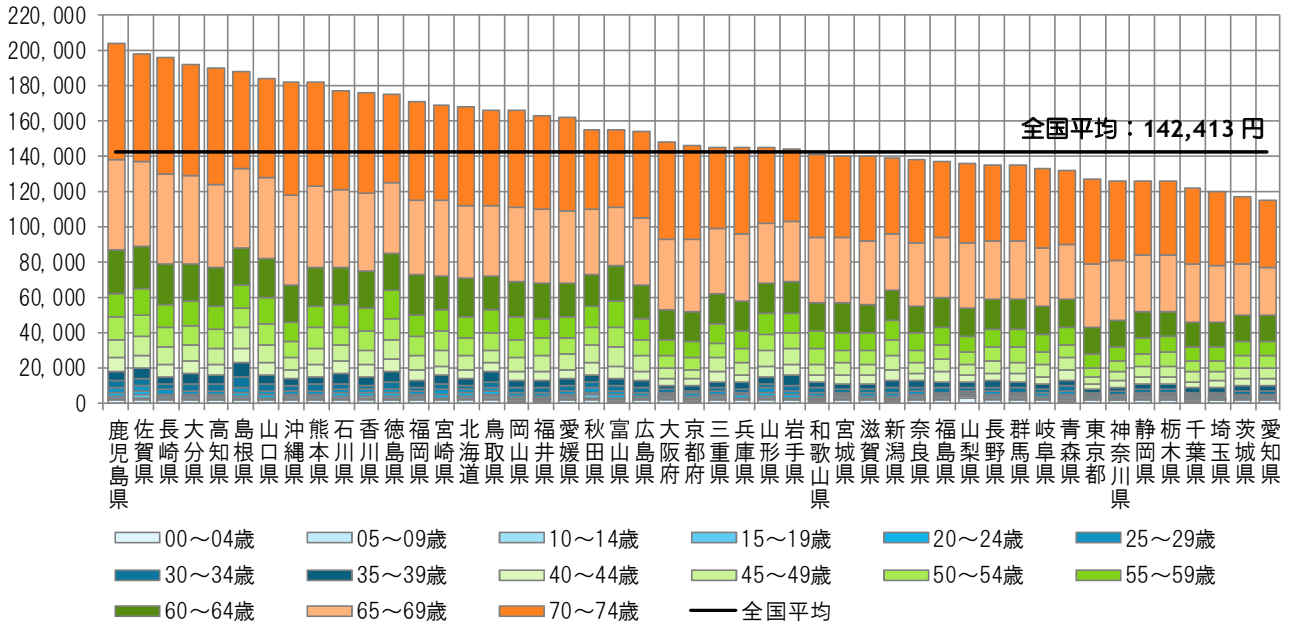


注) 各都道府県の地域差指数の全国平均からのかい離（地域差指数－1）を診療種別三要素別/新三要素別の寄与度に分解したものの。

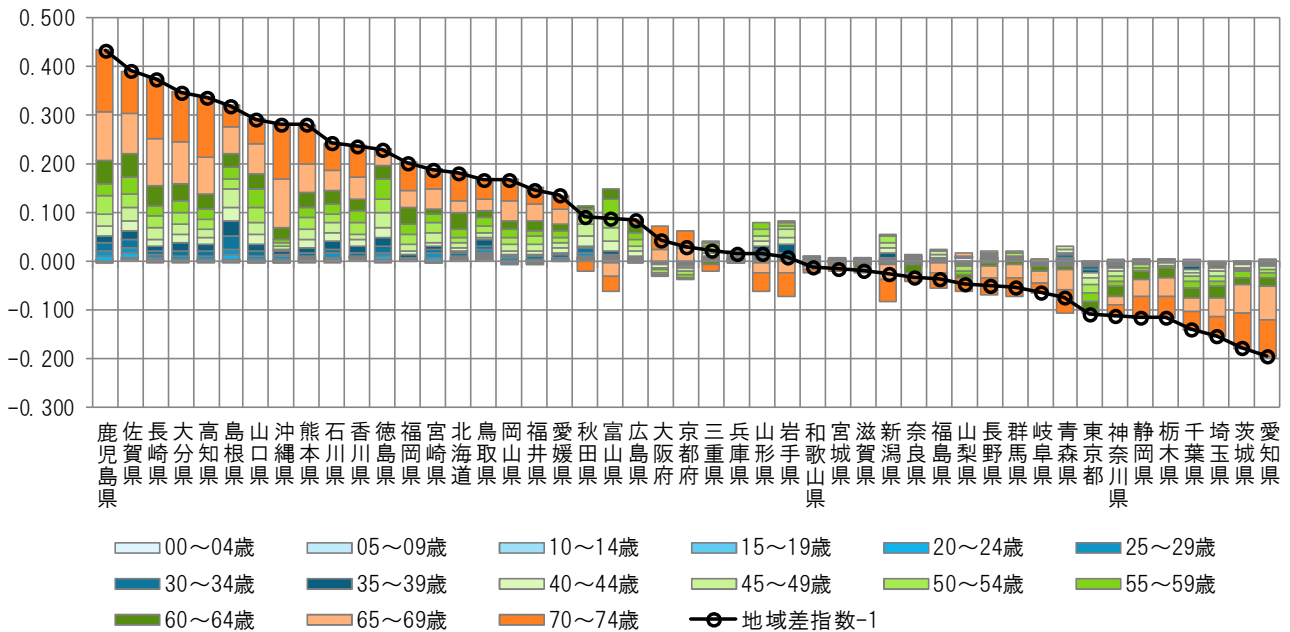
(4) 地域差（入院）に対する各種寄与

図表3-13 年齢階級別寄与度

< 1人当たり年齢調整後医療費の年齢階級別内訳 >



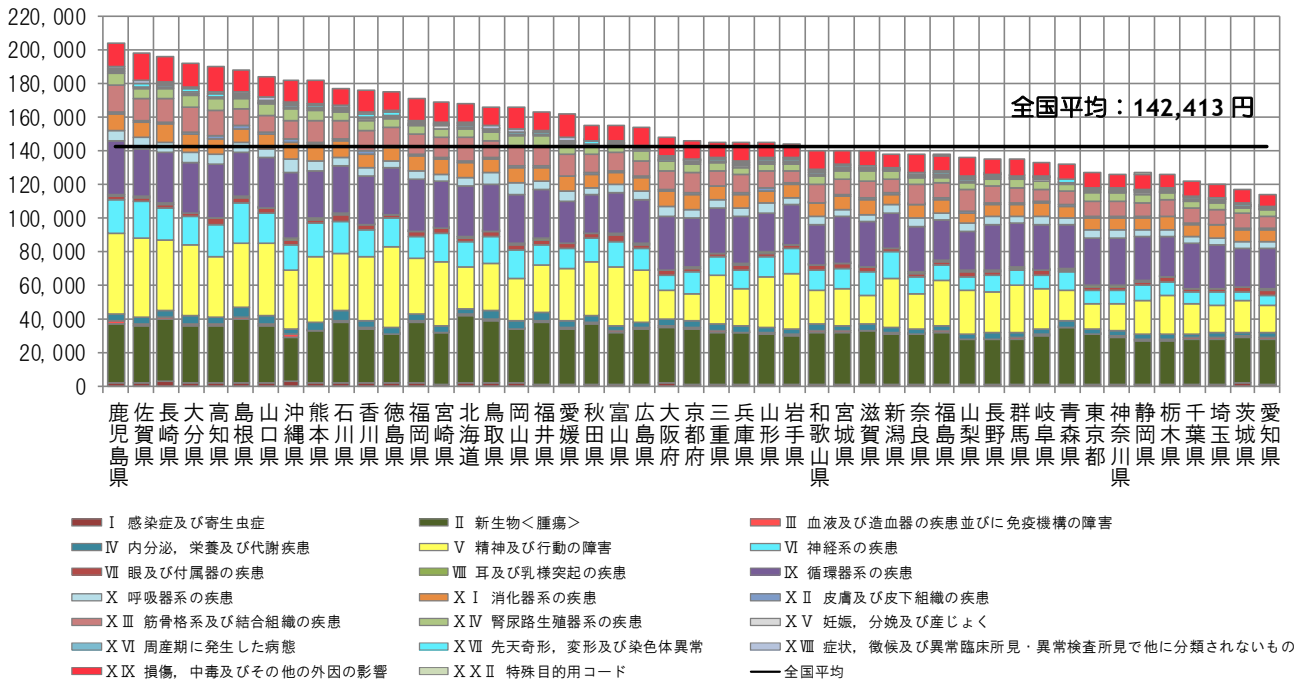
< 地域差指数の年齢階級別寄与度 >



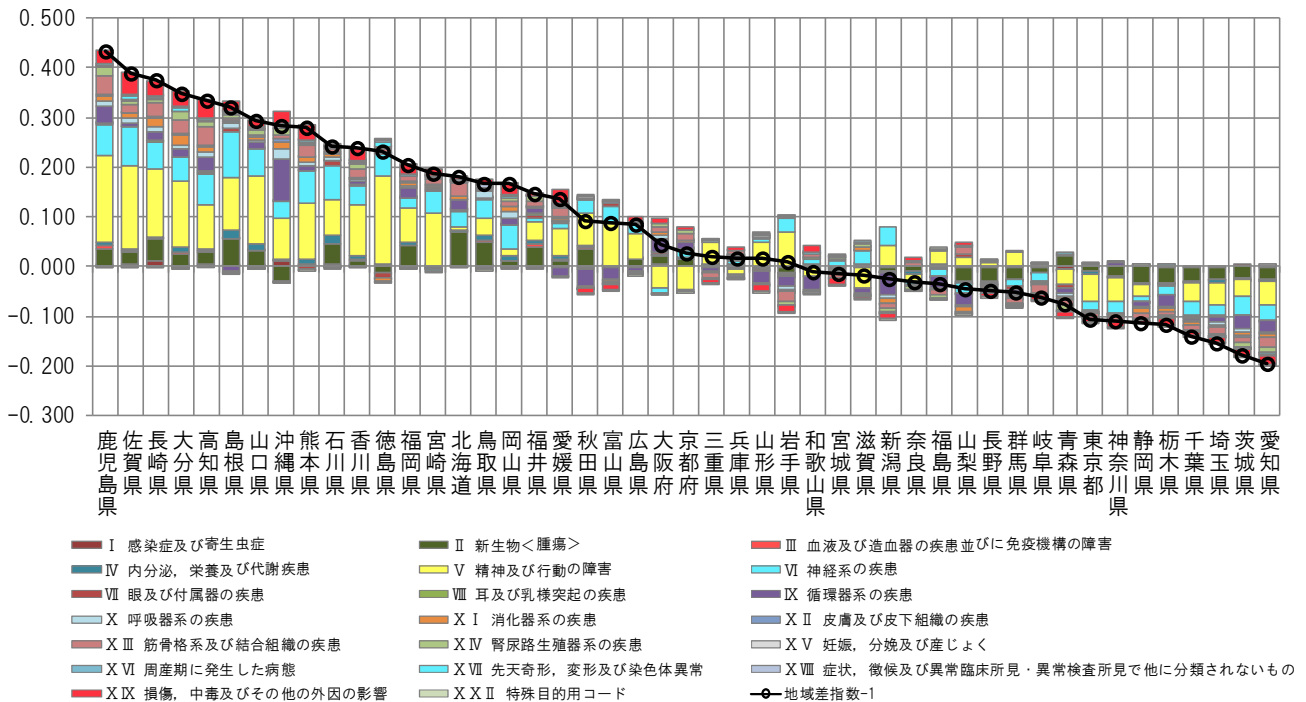
注) 各都道府県の地域差指数の全国平均からのかい離（地域差指数－1）を年齢階級別の寄与度に分解したもの。

図表3-14 疾病分類別寄与度

< 1人当たり年齢調整後医療費の疾病分類別内訳 >



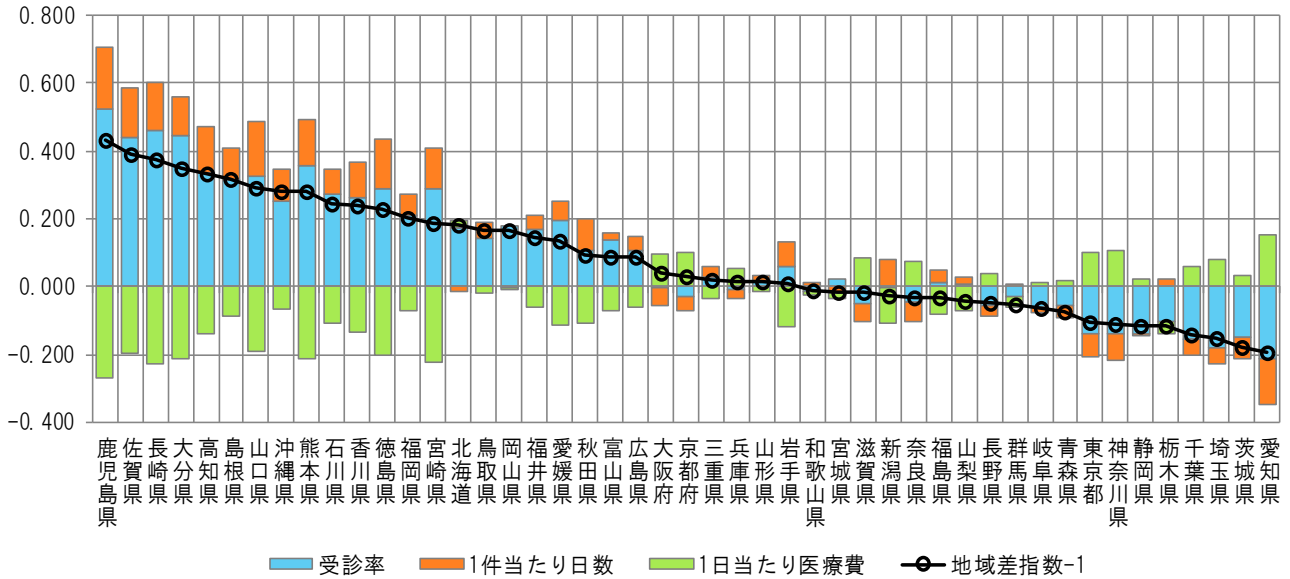
< 地域差指数の疾病分類別寄与度 >



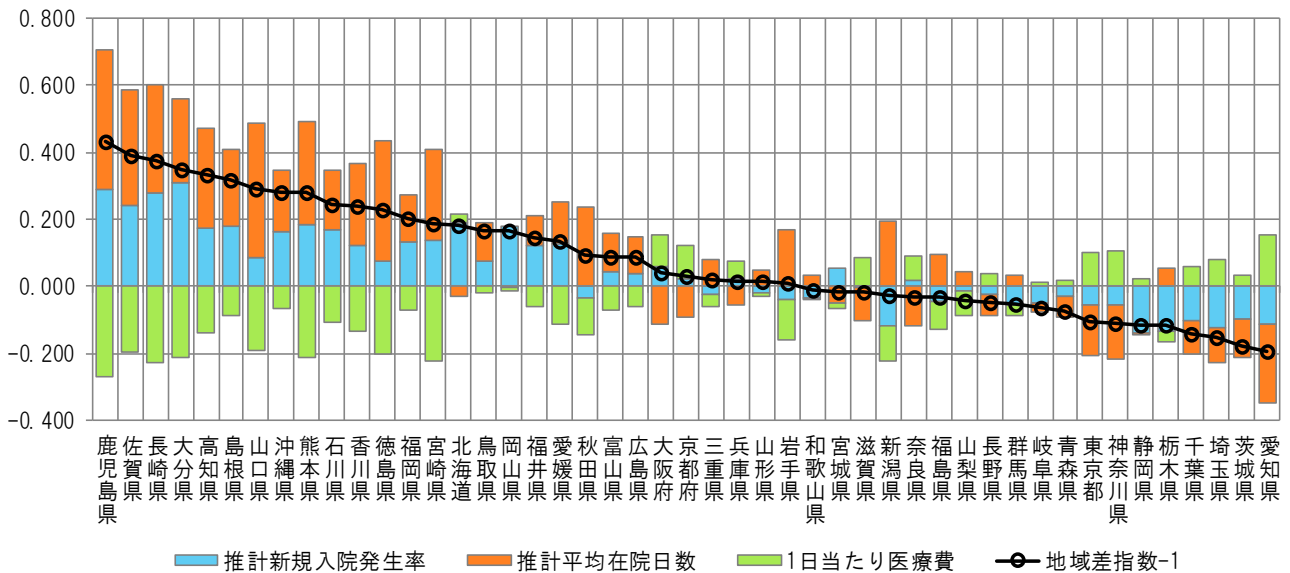
注) 各都道府県の地域差指数の全国平均からのかい離(地域差指数-1)を疾病分類別の寄与度に分解したもの。

図表3-15 三要素別寄与度

＜地域差指数の三要素別寄与度＞



＜地域差指数の新三要素別寄与度＞

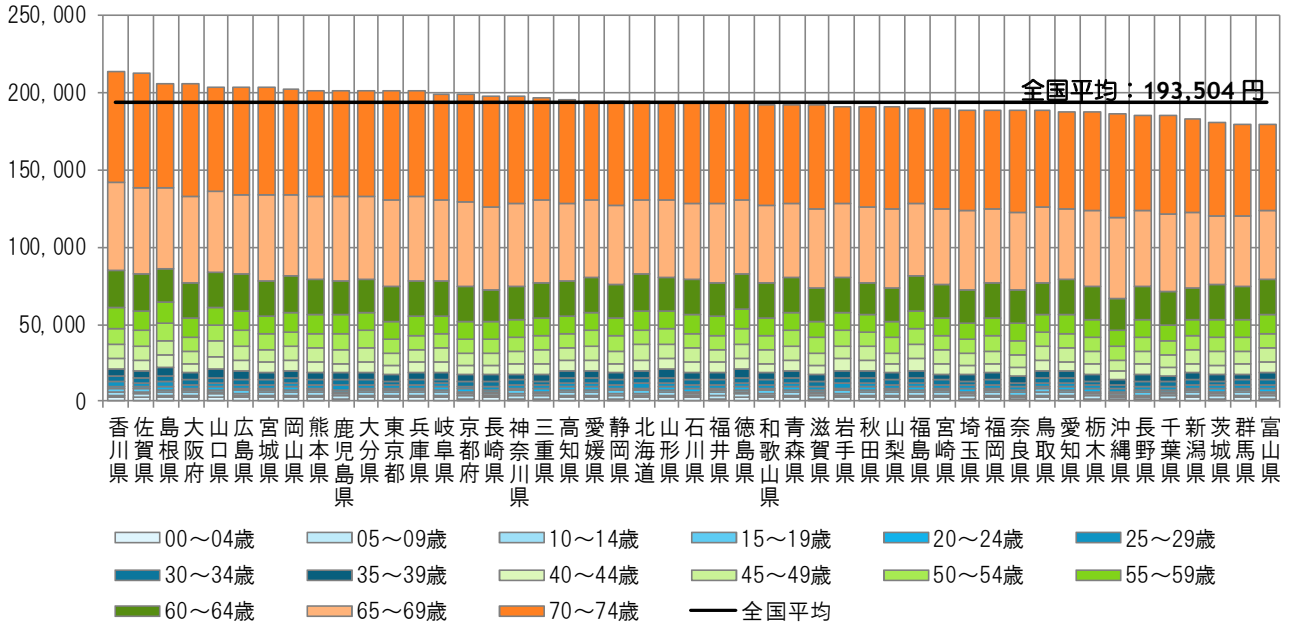


注) 各都道府県の地域差指数の全国平均からのかい離(地域差指数-1)を三要素別/新三要素別の寄与度に分解したものの。

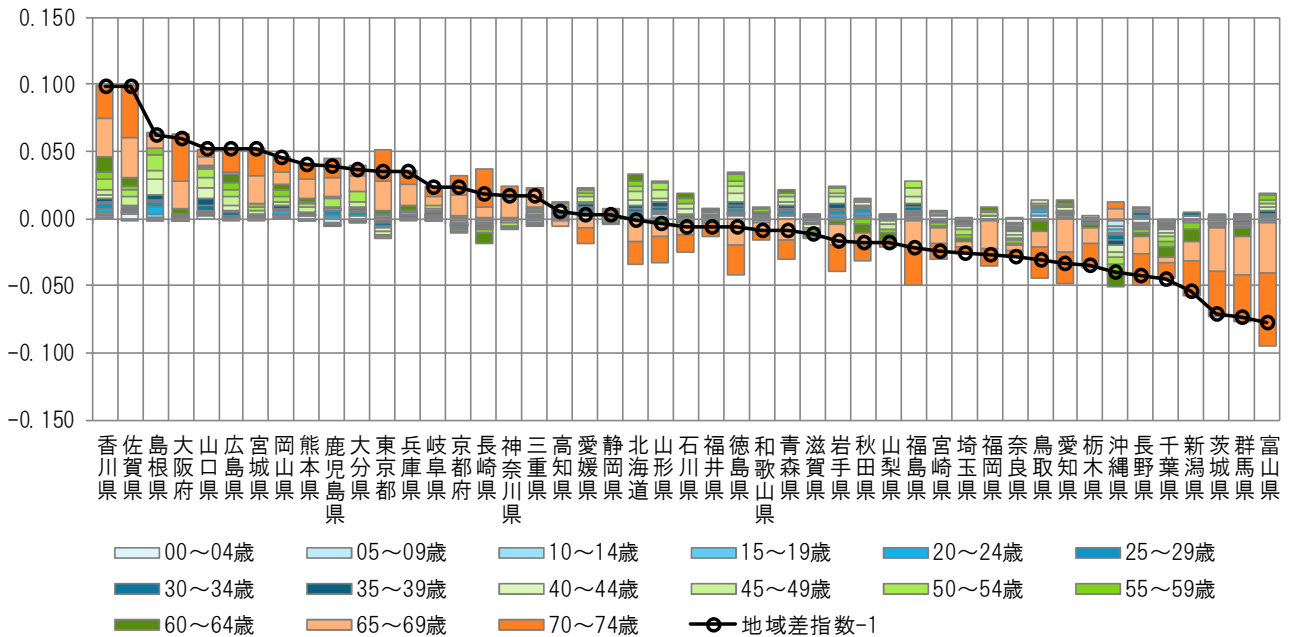
(5) 地域差（入院外）に対する各種寄与

図表3-16 年齢階級別寄与度

< 1人当たり年齢調整後医療費の年齢階級別内訳 >



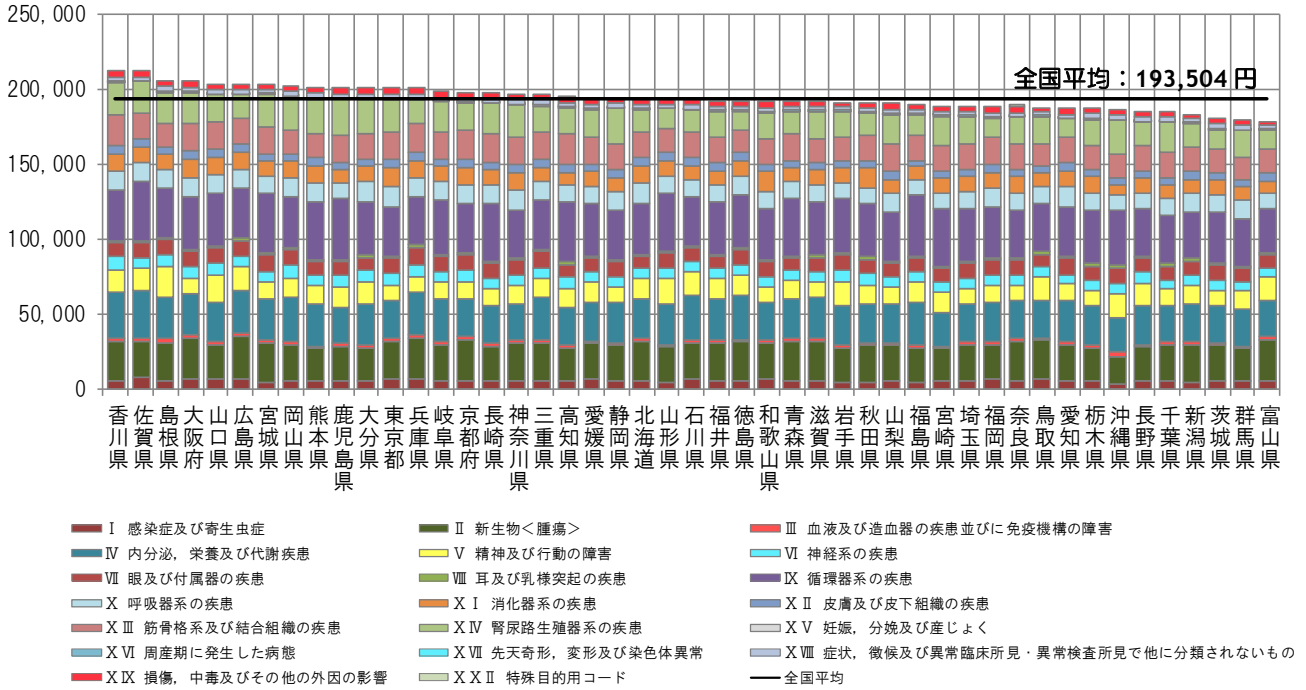
< 地域差指数の年齢階級別寄与度 >



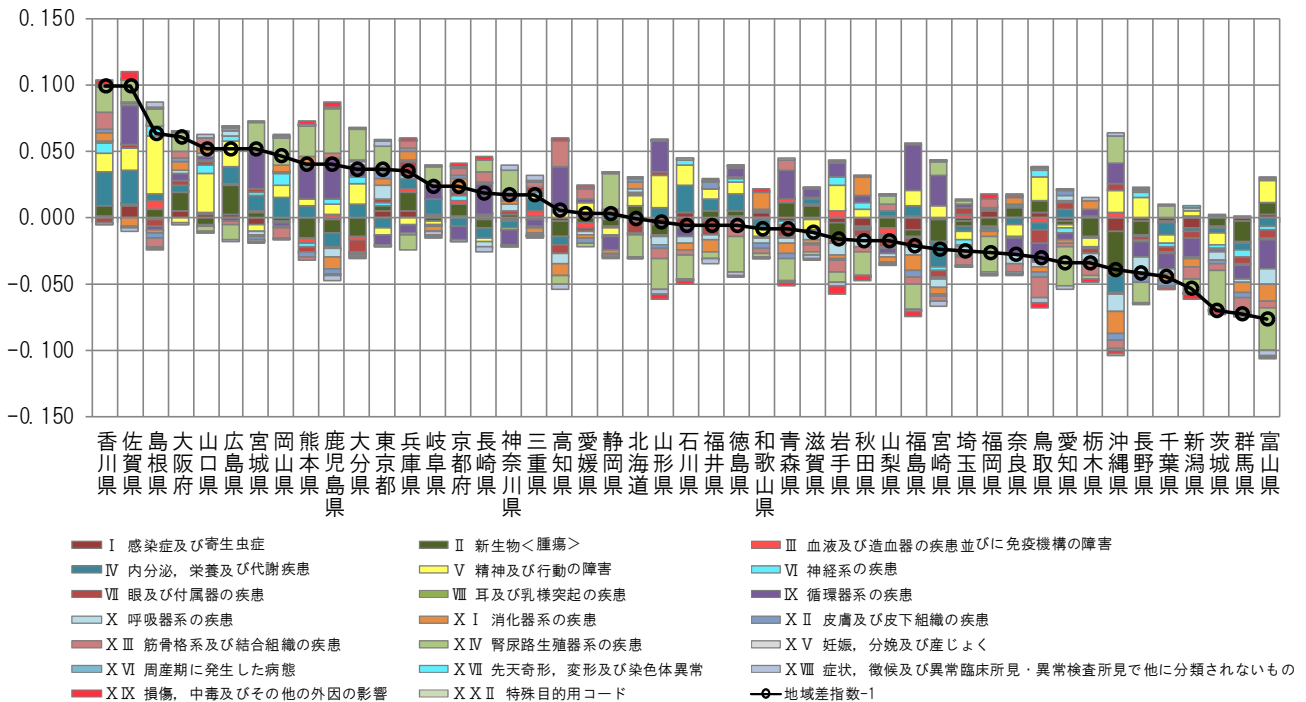
注) 各都道府県の地域差指数の全国平均からのかい離（地域差指数-1）を年齢階級別の寄与度に分解したものの。

図表3-17 疾病分類別寄与度

< 1人当たり年齢調整後医療費の疾病分類別内訳 >



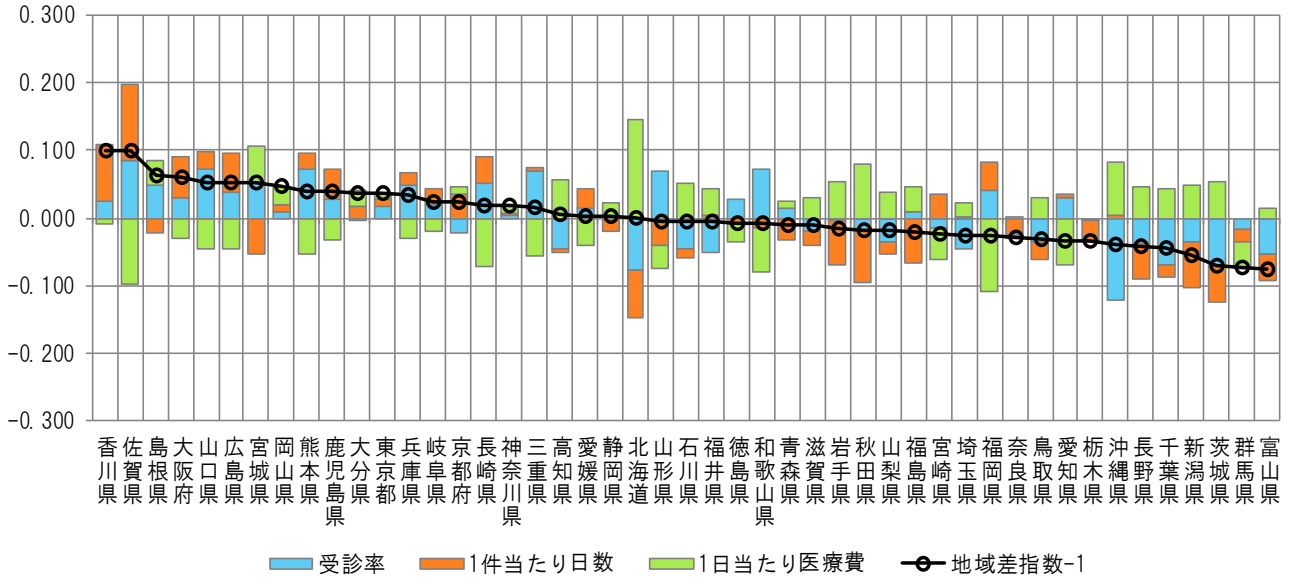
< 地域差指数の疾病分類別寄与度 >



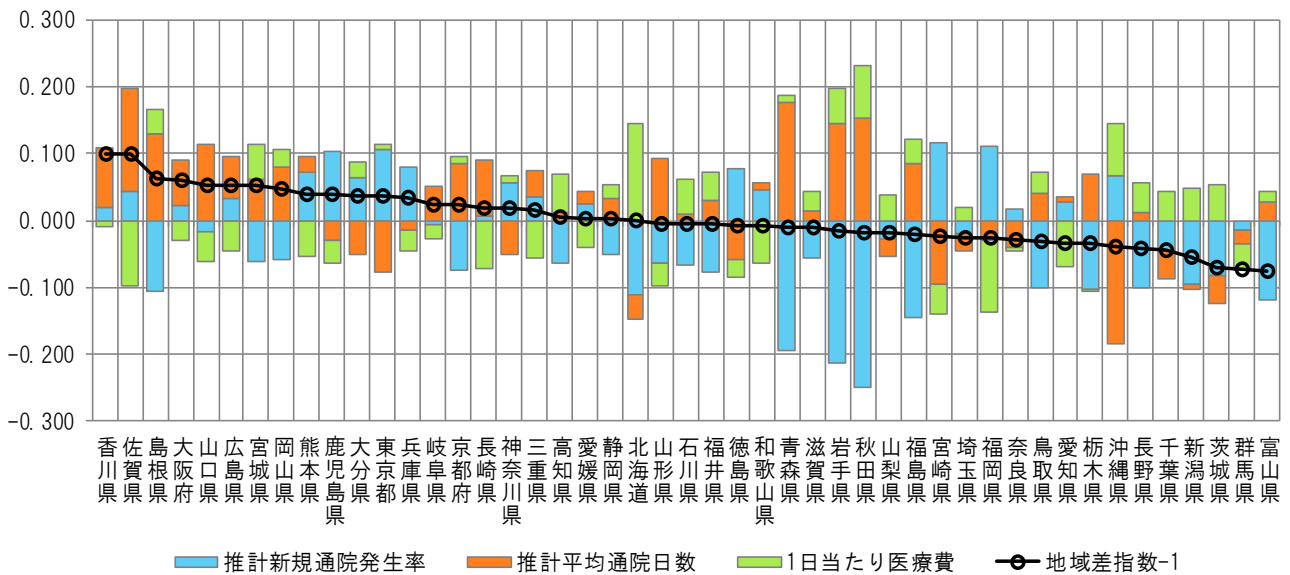
注) 各都道府県の地域差指数の全国平均からのかい離（地域差指数-1）を疾病分類別の寄与度に分解したもの。

図表3-18 三要素別寄与度

<地域差指数の三要素別寄与度>



<地域差指数の新三要素別寄与度>

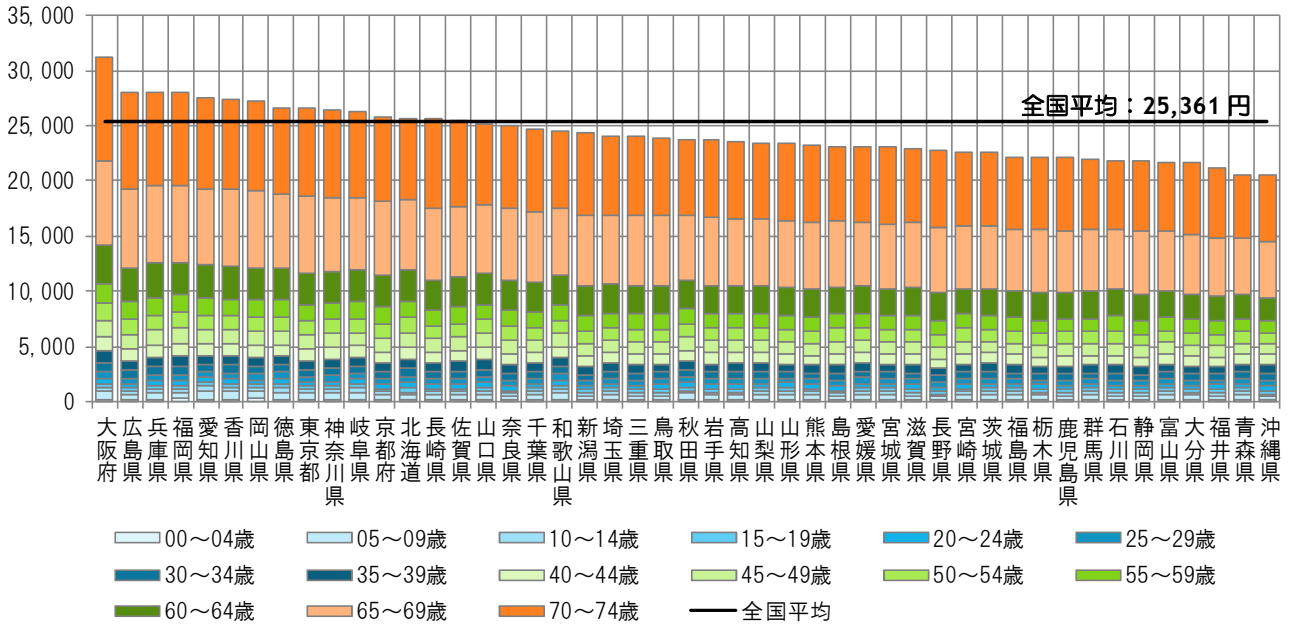


注) 各都道府県の地域差指数の全国平均からのかい離（地域差指数-1）を三要素別/新三要素別の寄与度に分解したものの。

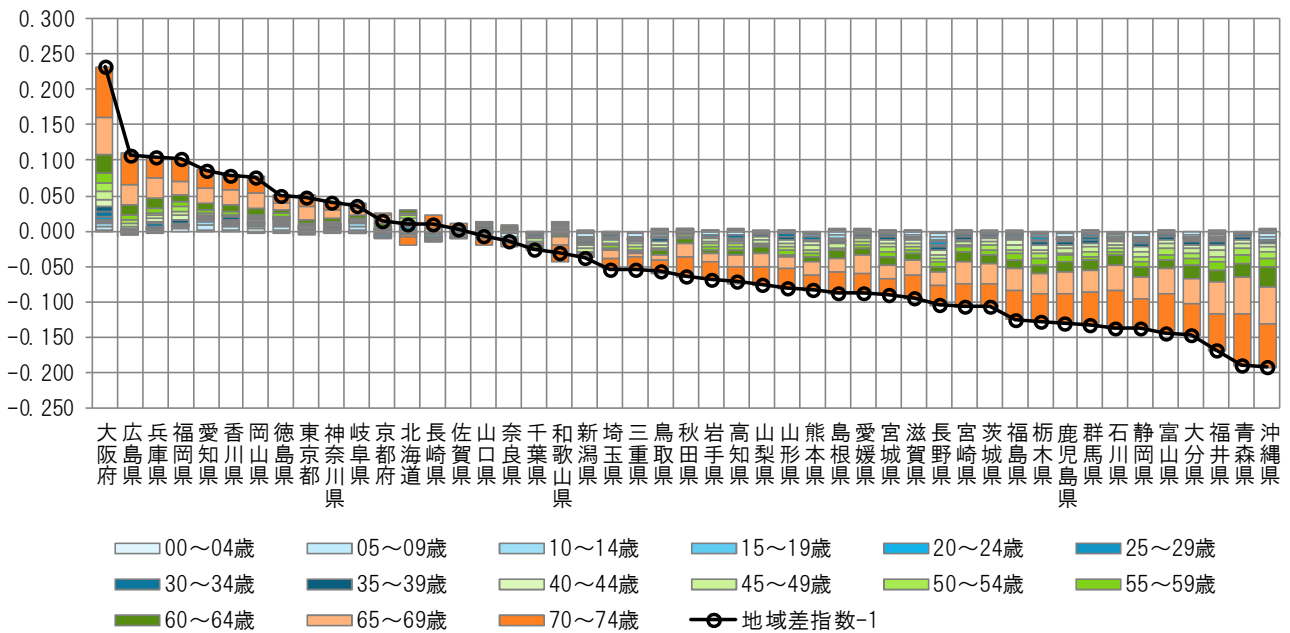
(6) 地域差（歯科）に対する各種寄与

図表3-19 年齢階級別寄与度

< 1人当たり年齢調整後医療費の年齢階級別内訳 >



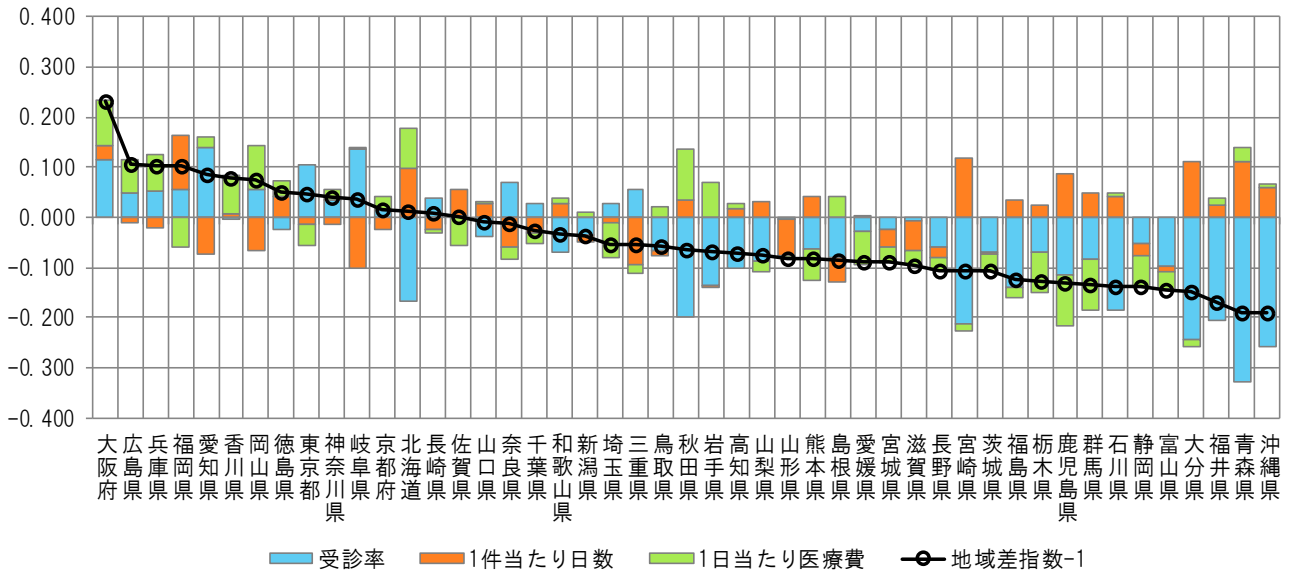
< 地域差指数の年齢階級別寄与度 >



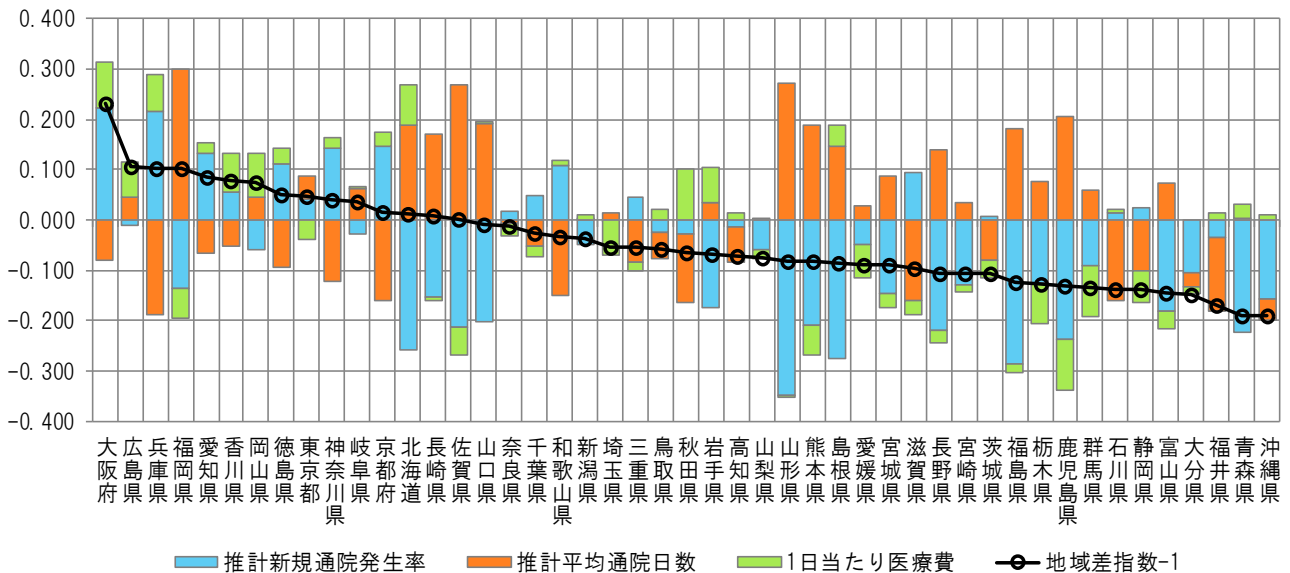
注) 各都道府県の地域差指数の全国平均からのかい離（地域差指数-1）を年齢階級別の寄与度に分解したもの。

図表3-20 三要素別寄与度

<地域差指数の三要素別寄与度>



<地域差指数の新三要素別寄与度>



注) 各都道府県の地域差指数の全国平均からのかい離(地域差指数-1)を三要素別/新三要素別の寄与度に分解したものの。