

## 参考 全制度計の地域差

- 市町村国民健康保険、後期高齢者医療制度に加え、被用者保険各制度及び国民健康保険組合も含めた医療保険制度全体について、「1人当たり年齢調整後医療費」と「地域差指数」を算出した。
- 1人当たり年齢調整後医療費及び地域差指数の算出に用いた計算式はp.3に記載のとおり。

### <地域差分析に使用した基礎数値>

- 年齢階級別人口

「平成29年10月1日現在人口推計」（総務省統計局）による都道府県別、年齢階級別の総人口（ただし、85歳以上については「平成29年度後期高齢者医療制度被保険者実態調査」による9月末現在の都道府県別、年齢階級別被保険者数を用いて5歳階級別に按分したもの）から、「平成27年度被保護者調査」（厚生労働省社会・援護局）の都道府県別、年齢階級別被保護者数（平成29年度9月末時点の数値となるよう、被保護者調査の月次調査等から必要な補正を行ったもの）を引いたもの。

- 診療種別、疾病分類別、年齢階級別医療費

NDBから抽出した平成29年度分（平成29年4月～平成30年3月診療分）の全レセプトを対象として、医療保険加入者に係る医療費を、都道府県別、診療種別、疾病分類別（入院、入院外のみ）、年齢階級別に集計したもの。

----「都道府県別」について----

- 被用者保険及び国民健康保険組合（以下「被用者保険等」という。）の加入者については、レセプト情報から加入者の住所地を把握することができないため、「平成26年患者調査」（厚生労働省政策統括官（統計・情報政策、政策評価担当））等を用いて、以下の方法により、加入者の住所地に基づく都道府県別の医療費を推計している。

※ 以下、都道府県別の集計について、小文字は医療機関の所在地に基づくもの、大文字は加入者の住所地に基づくものとする。また、断りのない限りは被用者保険等に係る数値とする。

$p_{ijk}, P_{ijk}$  : 年齢階級  $i$ 、診療種別  $j$ 、都道府県  $k$  の延べ患者数（総日数）

$p'_{ijk}, P'_{ijk}$  : 患者調査に基づく年齢階級  $i$ 、診療種別  $j$ 、都道府県  $k$  の患者数

$a_{ijk}, A_{ijk}$  : 年齢階級  $i$ 、診療種別  $j$ 、都道府県  $k$  の1日当たり医療費

$b_{ijk}, B_{ijk}$  : 市町村国保の年齢階級  $i$ 、診療種別  $j$ 、都道府県  $k$  の1日当たり医療費

とする。

このとき、

$$\text{（被用者保険の加入者住所地ベースの医療費）} = P_{ijk} A_{ijk}$$

であるが、

加入者住所地ベースでの延べ患者数  $P_{ijk}$  は、「平成26年患者調査」の特別集計値  $p'_{ijk}$ 、 $P'_{ijk}$  を用いて、医療機関所在地ベースでの延べ患者数  $p_{ijk}$  から、次の通り推計される。

$$\hat{P}_{ijk} = p_{ijk} \times (P'_{ijk}/p'_{ijk})$$

（次頁に続く）

また、加入者住所地ベースでの1日当たり医療費 $A_{ijk}$ は、医療機関所在地ベースでの1日当たり医療費と加入者住所地ベースでの1日当たり医療費の比率が、市町村国民健康保険のそれと変わらないものと仮定した場合、次のとおり推計される。

$$\hat{A}_{ijk} = a_{ijk} \times (B_{ijk}/b_{ijk})$$

このようにして推計された加入者住所地ベースでの医療費の都道府県計が医療機関所在地ベースでの医療費の都道府県計と、年齢階級別、診療種別に一致するよう補正する。

$$P_{ijk} A_{ijk} = \hat{P}_{ijk} \hat{A}_{ijk} \times (\sum_k p_{ijk} a_{ijk} / \sum_k \hat{P}_{ijk} \hat{A}_{ijk})$$

---- 「診療種別」について ----

- 医科診療医療費（入院）と入院時食事・生活療養に係る医療費（医科分）の合計を「入院」、医科診療医療費（入院外）と調剤医療費の合計を「入院外」、歯科診療医療費と入院時食事・生活療養に係る医療費（歯科分）の合計を「歯科」としている。訪問看護医療費及び療養費等はいずれにも含まれない。

## (1) 総括表

図表S-1 1人あたり実績医療費及び対全国比

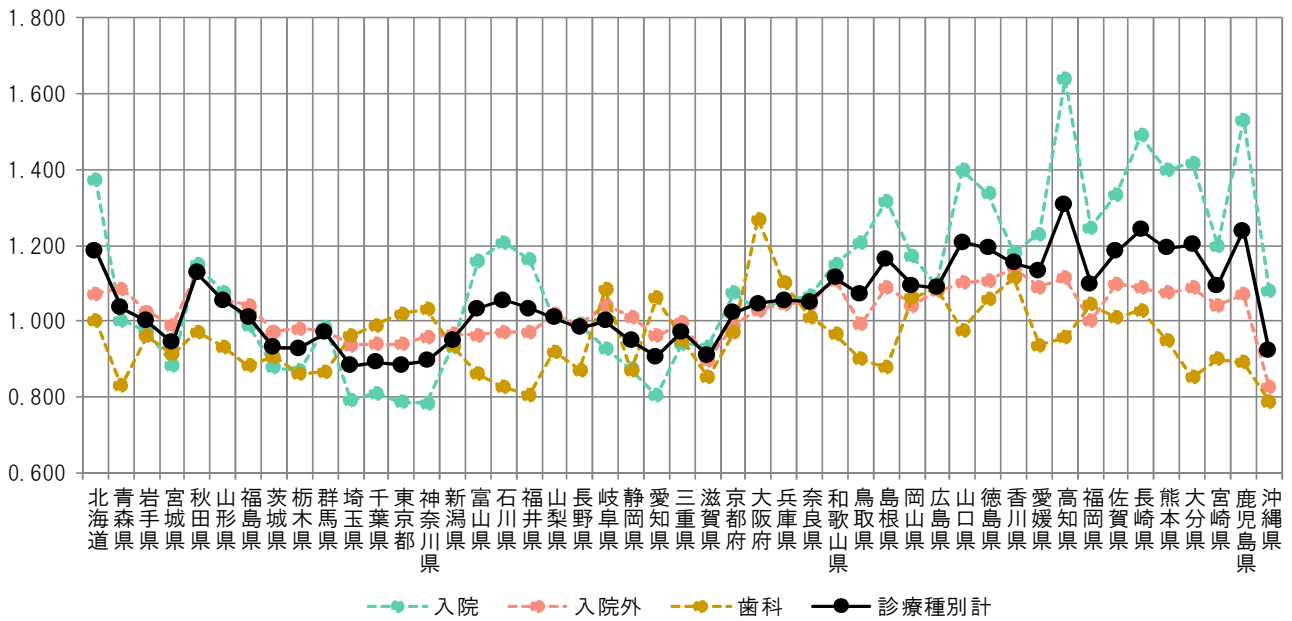
	計			入院			入院外			歯科		
	円	対全国比	順位	円	対全国比	順位	円	対全国比	順位	円	対全国比	順位
全国平均	305,331	1.000	—	119,366	1.000	—	164,692	1.000	—	21,273	1.000	—
北海道	362,162	1.186	8	164,089	1.375	7	176,752	1.073	15	21,321	1.002	15
青森県	316,370	1.036	25	119,770	1.003	30	178,937	1.086	12	17,663	0.830	44
岩手県	305,570	1.001	31	116,235	0.974	34	168,877	1.025	25	20,458	0.962	21
宮城県	288,208	0.944	38	105,755	0.886	39	163,010	0.990	33	19,443	0.914	30
秋田県	343,985	1.127	13	137,163	1.149	21	186,130	1.130	2	20,692	0.973	18
山形県	322,555	1.056	20	128,676	1.078	24	174,020	1.057	17	19,860	0.934	28
福島県	308,856	1.012	29	118,266	0.991	32	171,825	1.043	20	18,765	0.882	35
茨城県	284,616	0.932	39	105,006	0.880	40	160,327	0.973	36	19,282	0.906	31
栃木県	283,807	0.930	40	103,924	0.871	42	161,542	0.981	34	18,340	0.862	40
群馬県	296,336	0.971	35	117,548	0.985	33	160,345	0.974	35	18,443	0.867	39
埼玉県	269,452	0.882	47	94,561	0.792	45	154,436	0.938	45	20,456	0.962	22
千葉県	272,580	0.893	45	96,900	0.812	43	154,633	0.939	44	21,047	0.989	16
東京都	270,607	0.886	46	93,953	0.787	46	154,943	0.941	43	21,710	1.021	12
神奈川県	273,435	0.896	44	93,585	0.784	47	157,886	0.959	42	21,963	1.032	10
新潟県	290,453	0.951	36	111,283	0.932	37	159,268	0.967	39	19,903	0.936	27
富山県	315,806	1.034	26	138,575	1.161	19	158,908	0.965	40	18,323	0.861	41
石川県	322,000	1.055	21	144,170	1.208	13	160,274	0.973	37	17,557	0.825	45
福井県	315,722	1.034	27	138,840	1.163	18	159,725	0.970	38	17,156	0.806	46
山梨県	307,990	1.009	30	120,580	1.010	29	167,850	1.019	26	19,560	0.919	29
長野県	300,140	0.983	33	118,478	0.993	31	163,093	0.990	32	18,568	0.873	37
岐阜県	305,512	1.001	32	110,788	0.928	38	171,652	1.042	21	23,072	1.085	5
静岡県	289,302	0.948	37	104,317	0.874	41	166,472	1.011	27	18,513	0.870	38
愛知県	276,825	0.907	43	95,979	0.804	44	158,252	0.961	41	22,594	1.062	6
三重県	296,854	0.972	34	112,554	0.943	35	164,063	0.996	29	20,236	0.951	25
滋賀県	277,449	0.909	42	111,449	0.934	36	147,872	0.898	46	18,129	0.852	43
京都府	312,109	1.022	28	128,278	1.075	25	163,183	0.991	31	20,647	0.971	19
大阪府	319,377	1.046	24	123,010	1.031	28	169,346	1.028	24	27,022	1.270	1
兵庫県	321,958	1.054	22	126,278	1.058	27	172,232	1.046	19	23,448	1.102	3
奈良県	321,268	1.052	23	127,350	1.067	26	172,409	1.047	18	21,509	1.011	13
和歌山県	340,414	1.115	14	137,410	1.151	20	182,461	1.108	4	20,542	0.966	20
鳥取県	326,646	1.070	19	144,072	1.207	14	163,407	0.992	30	19,168	0.901	32
島根県	355,553	1.164	10	157,160	1.317	10	179,690	1.091	8	18,704	0.879	36
岡山県	334,109	1.094	16	139,874	1.172	17	171,642	1.042	22	22,592	1.062	7
広島県	332,085	1.088	18	130,995	1.097	22	177,923	1.080	13	23,167	1.089	4
山口県	369,054	1.209	4	166,809	1.397	6	181,444	1.102	6	20,801	0.978	17
徳島県	364,409	1.193	6	159,610	1.337	8	182,312	1.107	5	22,487	1.057	8
香川県	352,576	1.155	11	141,085	1.182	16	187,797	1.140	1	23,694	1.114	2
愛媛県	346,396	1.134	12	146,837	1.230	12	179,625	1.091	9	19,933	0.937	26
高知県	399,355	1.308	1	195,623	1.639	1	183,370	1.113	3	20,363	0.957	23
福岡県	335,918	1.100	15	148,972	1.248	11	164,719	1.000	28	22,227	1.045	9
佐賀県	361,824	1.185	9	159,235	1.334	9	181,089	1.100	7	21,501	1.011	14
長崎県	378,834	1.241	2	177,813	1.490	3	179,148	1.088	11	21,874	1.028	11
熊本県	364,352	1.193	7	166,923	1.398	5	177,180	1.076	14	20,249	0.952	24
大分県	366,613	1.201	5	169,280	1.418	4	179,200	1.088	10	18,133	0.852	42
宮崎県	333,994	1.094	17	143,277	1.200	15	171,557	1.042	23	19,160	0.901	33
鹿児島県	378,034	1.238	3	182,660	1.530	2	176,409	1.071	16	18,965	0.891	34
沖縄県	281,921	0.923	41	128,993	1.081	23	136,118	0.827	47	16,810	0.790	47

図表S-2 1人当たり年齢調整後医療費及び地域差指数

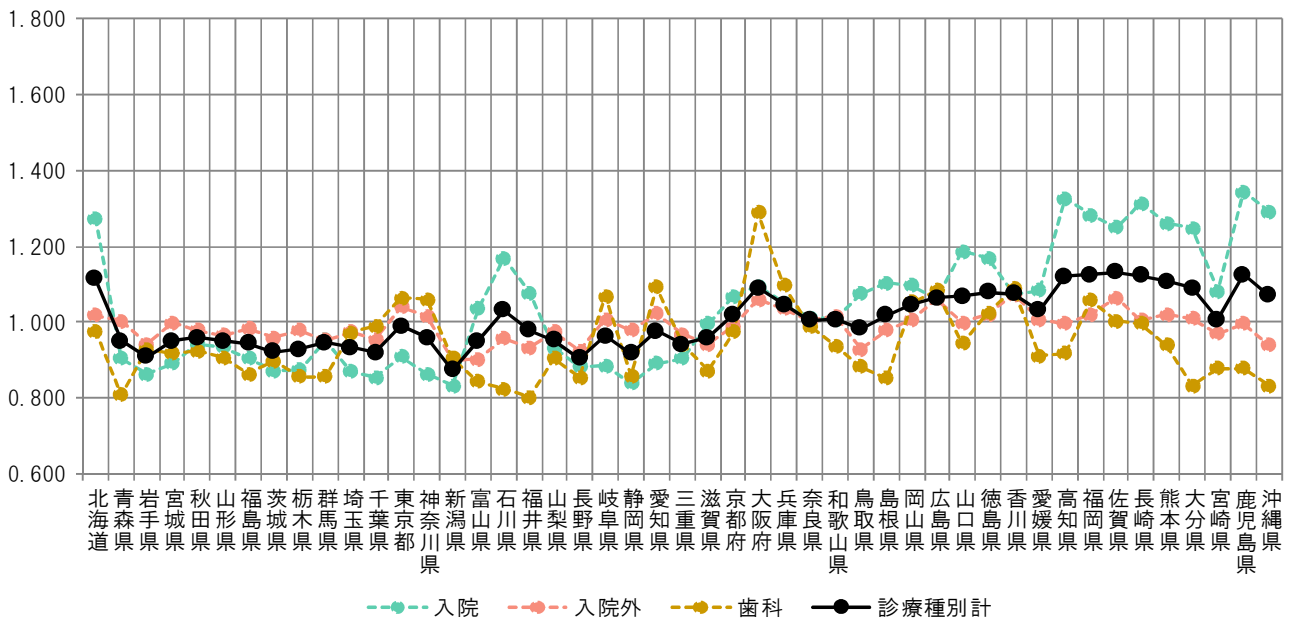
	計			入院			入院外			歯科		
	円	地域差指数	順位	円	地域差指数	順位	円	地域差指数	順位	円	地域差指数	順位
全国平均	305,331	1.000	—	119,366	1.000	—	164,692	1.000	—	21,273	1.000	—
北海道	340,385	1.115	6	151,949	1.273	6	167,672	1.018	11	20,764	0.976	16
青森県	290,595	0.952	33	108,074	0.905	33	165,309	1.004	19	17,212	0.809	46
岩手県	277,840	0.910	45	102,993	0.863	44	155,066	0.942	41	19,781	0.930	23
宮城県	290,522	0.951	34	106,544	0.893	36	164,439	0.998	22	19,539	0.918	25
秋田県	293,126	0.960	29	112,347	0.941	29	161,100	0.978	29	19,678	0.925	24
山形県	290,009	0.950	36	111,612	0.935	30	159,122	0.966	35	19,274	0.906	28
福島県	288,424	0.945	38	107,919	0.904	35	162,128	0.984	26	18,377	0.864	36
茨城県	281,360	0.921	42	104,161	0.873	41	158,094	0.960	36	19,104	0.898	31
栃木県	283,612	0.929	41	104,276	0.874	40	161,095	0.978	30	18,241	0.857	39
群馬県	288,904	0.946	37	113,830	0.954	28	156,832	0.952	39	18,242	0.857	38
埼玉県	285,190	0.934	40	103,894	0.870	42	160,599	0.975	31	20,697	0.973	18
千葉県	280,640	0.919	43	102,117	0.855	45	157,458	0.956	38	21,066	0.990	14
東京都	302,377	0.990	24	108,516	0.909	32	171,226	1.040	5	22,635	1.064	7
神奈川県	293,042	0.960	30	103,126	0.864	43	167,391	1.016	13	22,525	1.059	8
新潟県	267,098	0.875	47	99,342	0.832	47	148,483	0.902	47	19,274	0.906	29
富山県	290,213	0.950	35	123,724	1.037	24	148,554	0.902	46	17,936	0.843	42
石川県	314,748	1.031	18	139,612	1.170	11	157,610	0.957	37	17,526	0.824	45
福井県	299,176	0.980	26	128,526	1.077	18	153,590	0.933	43	17,060	0.802	47
山梨県	291,198	0.954	32	111,389	0.933	31	160,559	0.975	32	19,250	0.905	30
長野県	276,019	0.904	46	105,491	0.884	39	152,345	0.925	45	18,183	0.855	40
岐阜県	294,381	0.964	28	105,752	0.886	38	165,908	1.007	17	22,721	1.068	6
静岡県	279,964	0.917	44	100,290	0.840	46	161,415	0.980	27	18,260	0.858	37
愛知県	298,078	0.976	27	106,485	0.892	37	168,369	1.022	7	23,224	1.092	3
三重県	287,558	0.942	39	108,017	0.905	34	159,494	0.968	34	20,048	0.942	20
滋賀県	292,753	0.959	31	119,068	0.998	27	155,124	0.942	40	18,561	0.872	35
京都府	311,341	1.020	19	127,509	1.068	21	163,118	0.990	25	20,714	0.974	17
大阪府	332,652	1.089	9	130,804	1.096	15	174,412	1.059	4	27,437	1.290	1
兵庫県	319,438	1.046	15	125,397	1.051	23	170,687	1.036	6	23,354	1.098	2
奈良県	307,026	1.006	23	120,909	1.013	25	165,058	1.002	20	21,060	0.990	15
和歌山県	307,680	1.008	21	120,259	1.007	26	167,456	1.017	12	19,965	0.938	22
鳥取県	300,038	0.983	25	128,211	1.074	20	153,024	0.929	44	18,803	0.884	32
島根県	311,234	1.019	20	131,790	1.104	13	161,303	0.979	28	18,141	0.853	41
岡山県	319,411	1.046	16	130,975	1.097	14	166,018	1.008	16	22,418	1.054	10
広島県	324,949	1.064	14	126,854	1.063	22	175,040	1.063	3	23,055	1.084	5
山口県	326,308	1.069	13	141,724	1.187	10	164,477	0.999	21	20,107	0.945	19
徳島県	329,395	1.079	10	139,438	1.168	12	168,134	1.021	9	21,823	1.026	11
香川県	328,358	1.075	11	128,418	1.076	19	176,781	1.073	1	23,159	1.089	4
愛媛県	314,790	1.031	17	129,337	1.084	16	166,070	1.008	15	19,384	0.911	27
高知県	342,104	1.120	5	158,390	1.327	2	164,200	0.997	24	19,514	0.917	26
福岡県	343,615	1.125	2	153,084	1.282	5	168,048	1.020	10	22,484	1.057	9
佐賀県	345,684	1.132	1	149,237	1.250	8	175,105	1.063	2	21,342	1.003	12
長崎県	343,237	1.124	4	156,667	1.312	3	165,387	1.004	18	21,183	0.996	13
熊本県	338,573	1.109	7	150,399	1.260	7	168,203	1.021	8	19,971	0.939	21
大分県	332,878	1.090	8	148,930	1.248	9	166,251	1.009	14	17,697	0.832	44
宮崎県	307,674	1.008	22	129,074	1.081	17	159,890	0.971	33	18,709	0.879	34
鹿児島県	343,357	1.125	3	160,441	1.344	1	164,204	0.997	23	18,712	0.880	33
沖縄県	326,610	1.070	12	154,219	1.292	4	154,667	0.939	42	17,723	0.833	43

図表S-3 1人当たり医療費の地域差

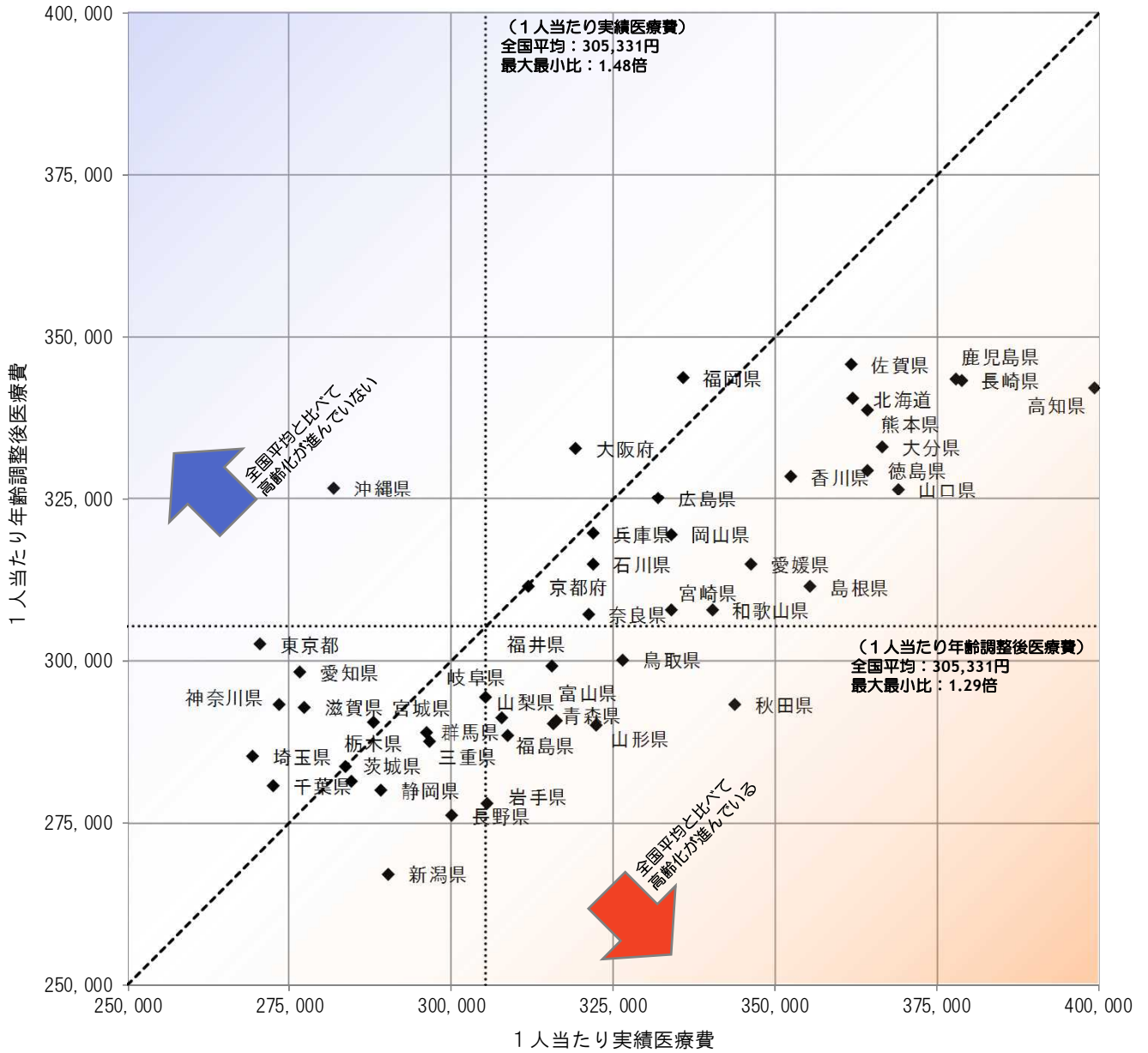
<対全国比（1人当たり実績医療費）>



<地域差指数（1人当たり年齢調整後医療費）>

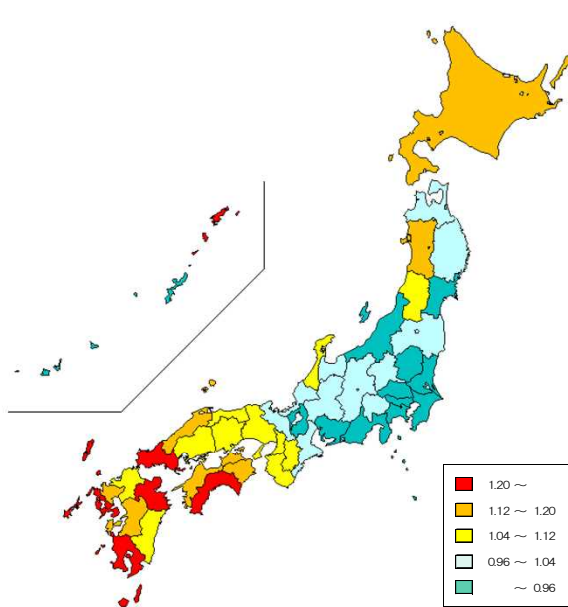


図表S-4 1人当たり実績医療費と年齢調整後医療費の関係

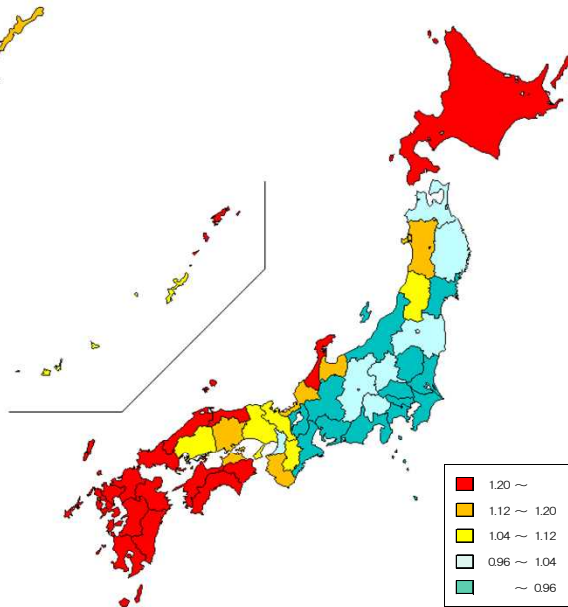


図表S-5 医療費マップ（対全国比（1人あたり実績医療費））

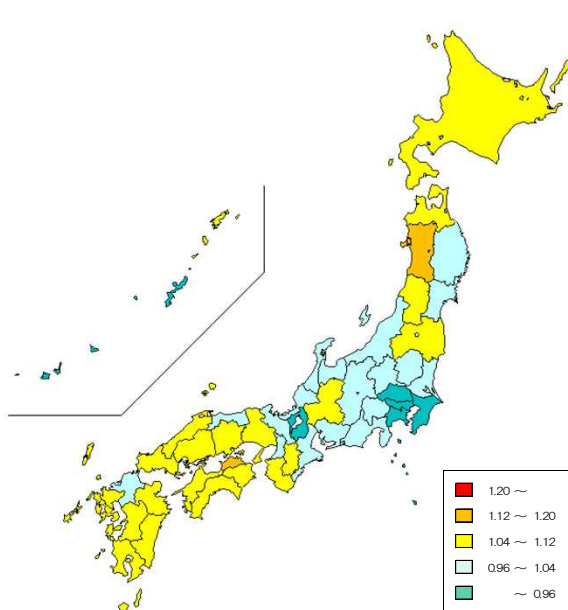
<診療種別計>



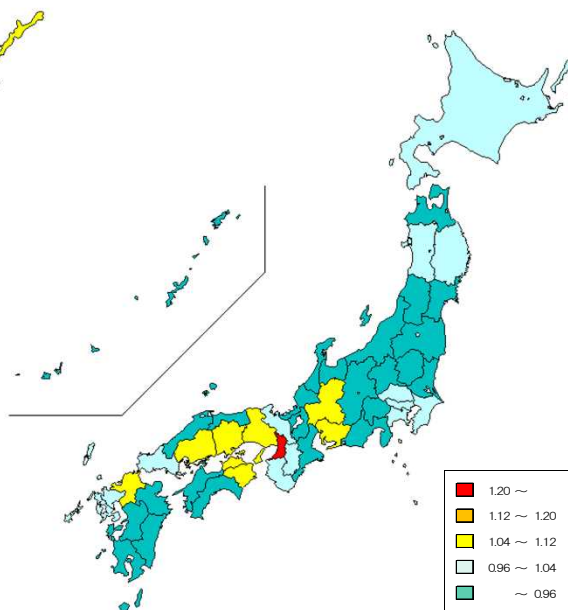
<入院>



<入院外>

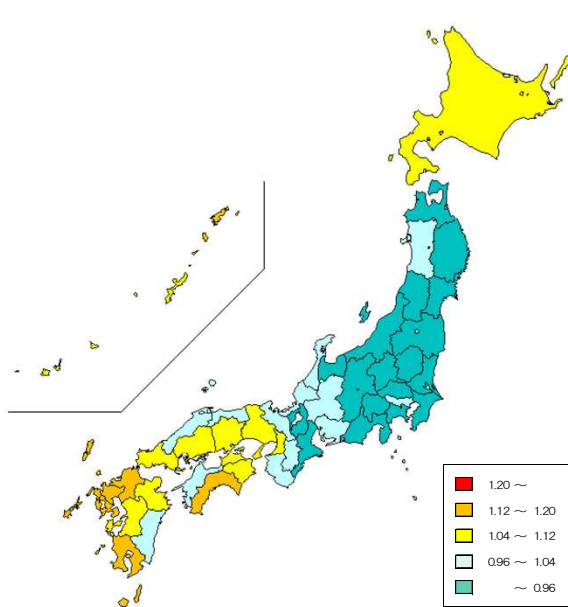


<歯科>

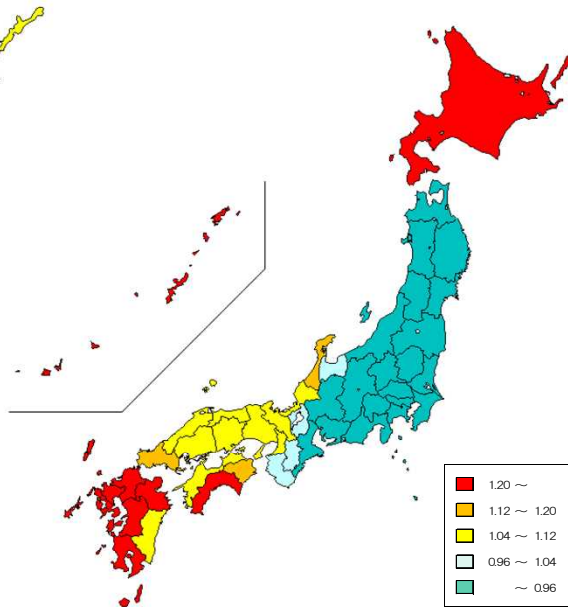


図表S-6 医療費マップ（地域差指数（1人当たり年齢調整後医療費））

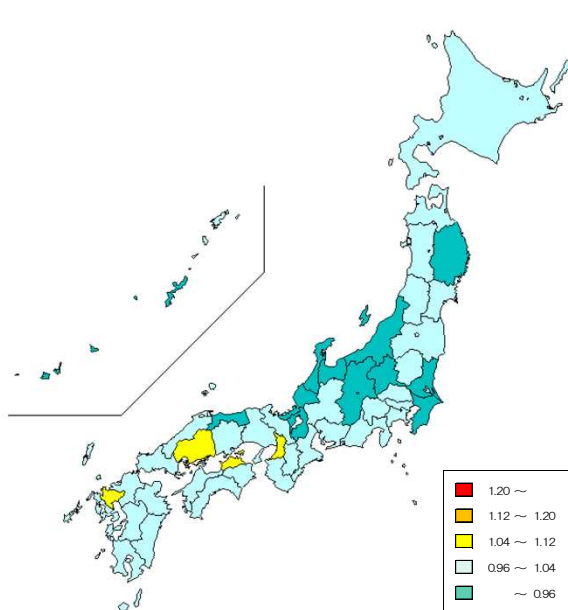
<診療種別計>



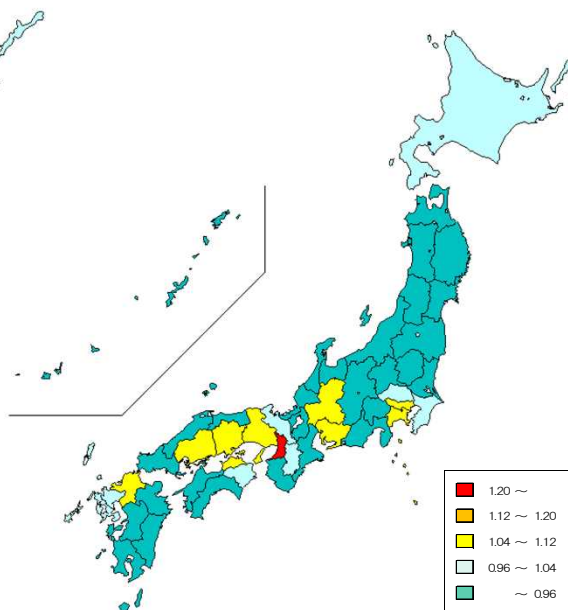
<入院>



<入院外>



<歯科>

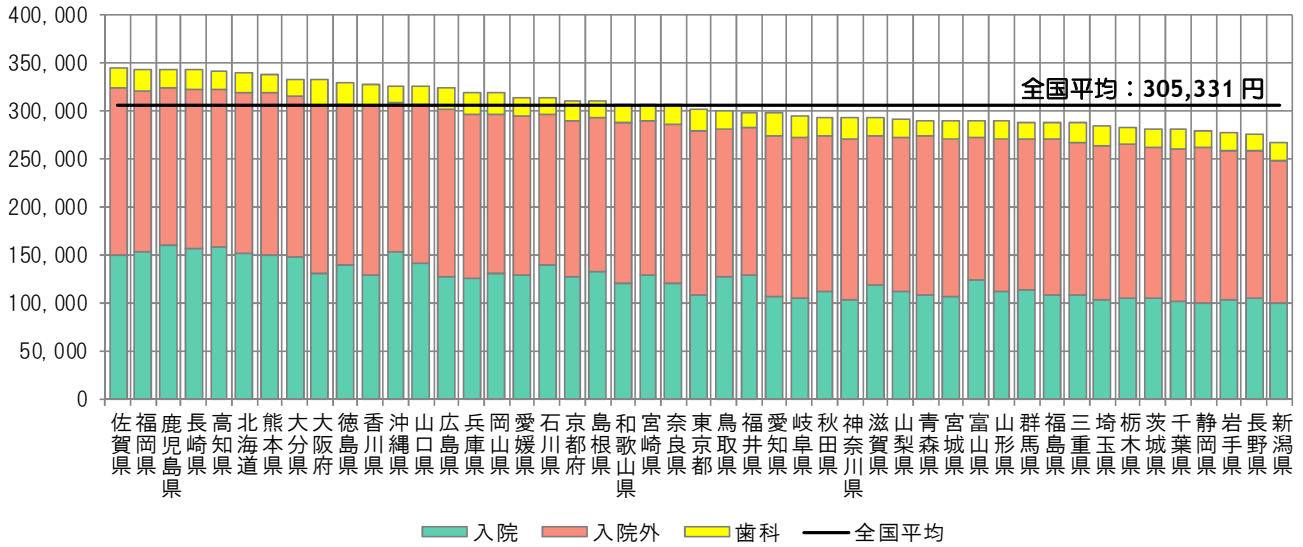




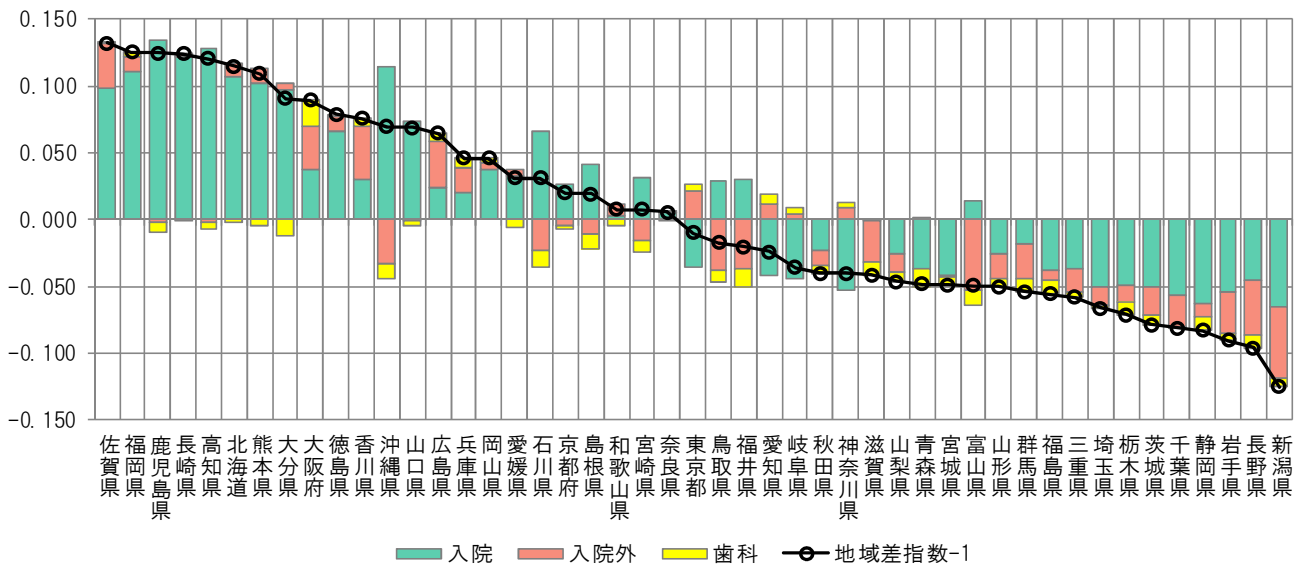
(2) 地域差指数（診療種別計）に対する各種寄与度

図表S-7 診療種別寄与度

< 1人当たり年齢調整後医療費の診療種別内訳 >



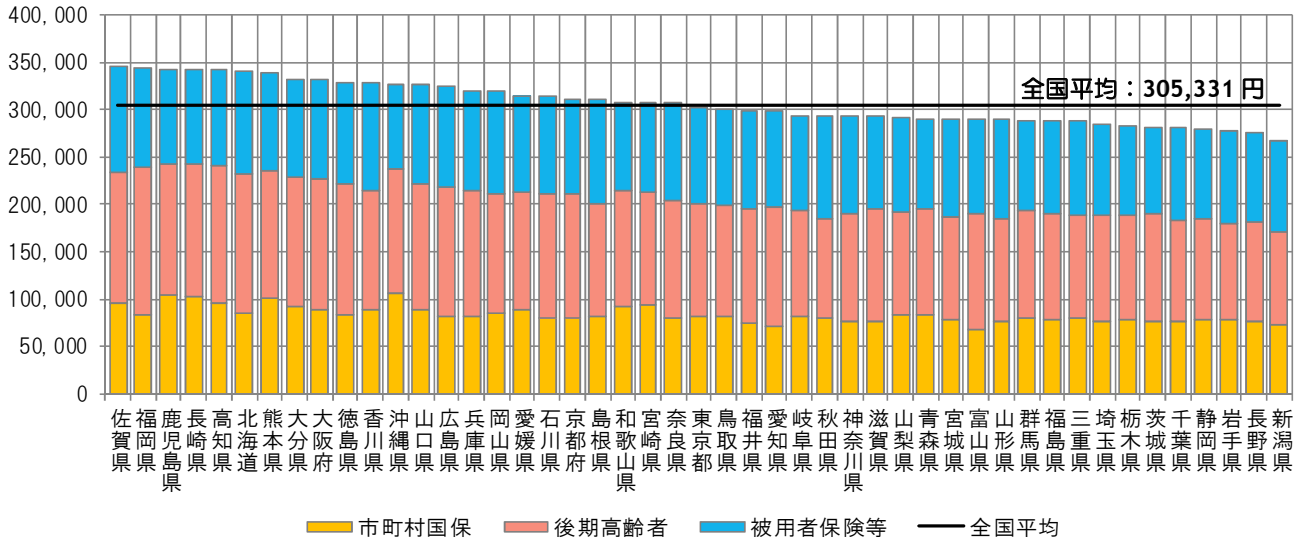
< 地域差指数の診療種別寄与度 >



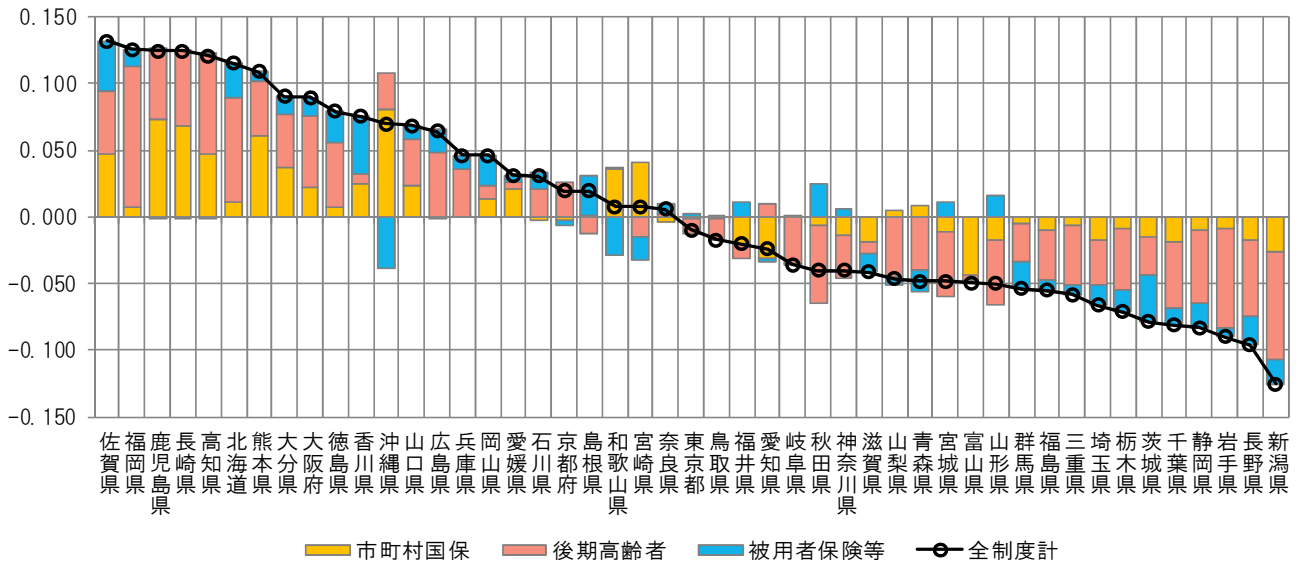
注) 各都道府県の地域差指数の全国平均からのかい離（地域差指数-1）を診療種別の寄与度に分解したものの。

図表S-8 制度別寄与度

<1人当たり年齢調整後医療費の制度別内訳>



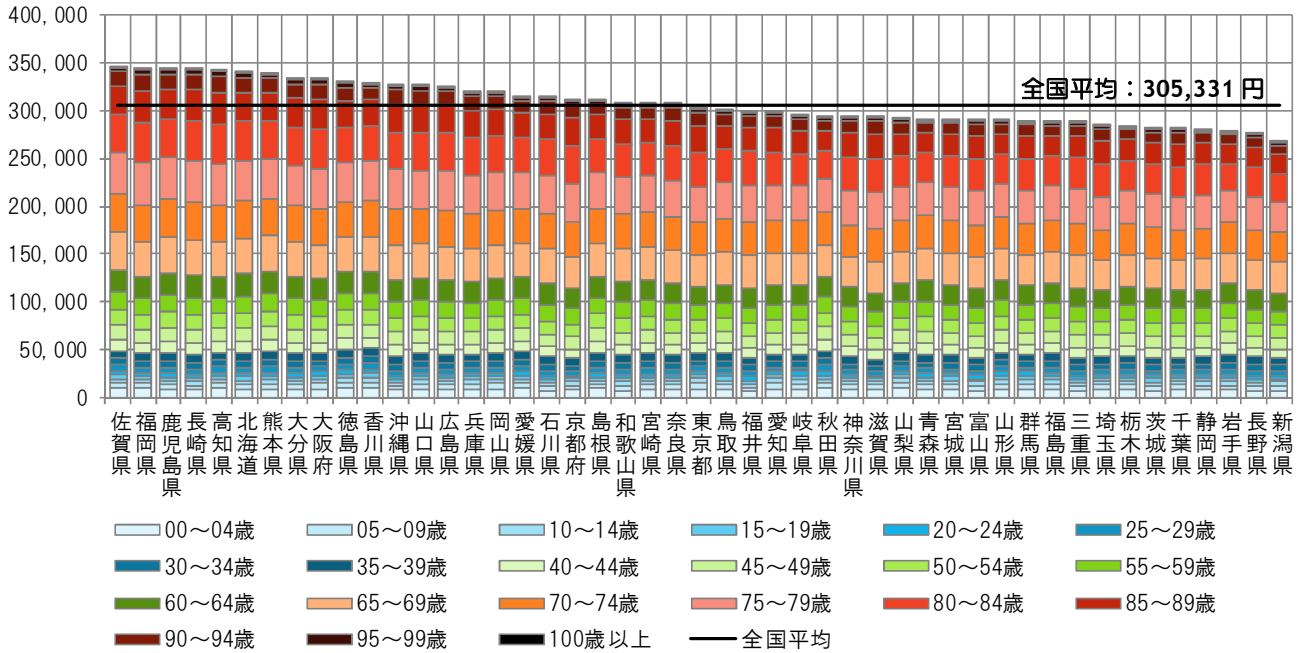
<地域差指数の制度別寄与度>



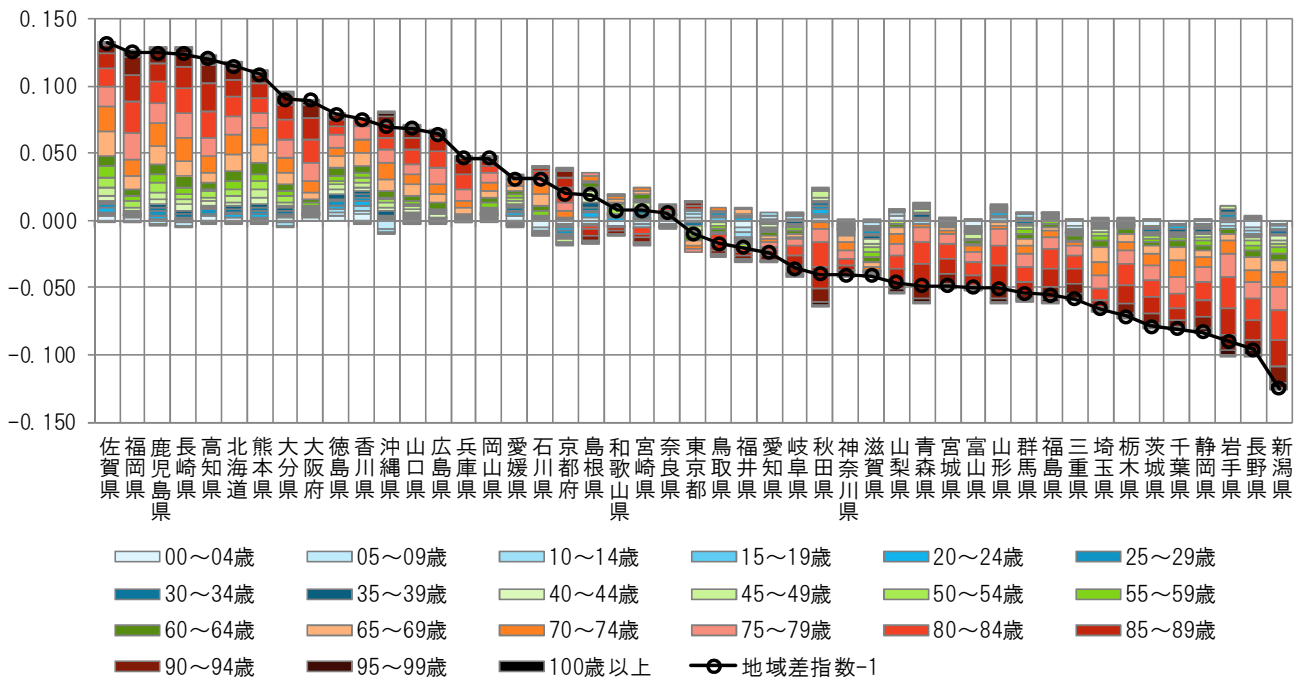
注1) 各都道府県の地域差指数の全国平均からのかい離(地域差指数-1)を制度別の寄与度に分解したものの。  
 注2) 各制度の加入状況が都道府県によって異なることに留意が必要。

図表S-9 年齢階級別寄与度

< 1人当たり年齢調整後医療費の年齢階級別内訳 >



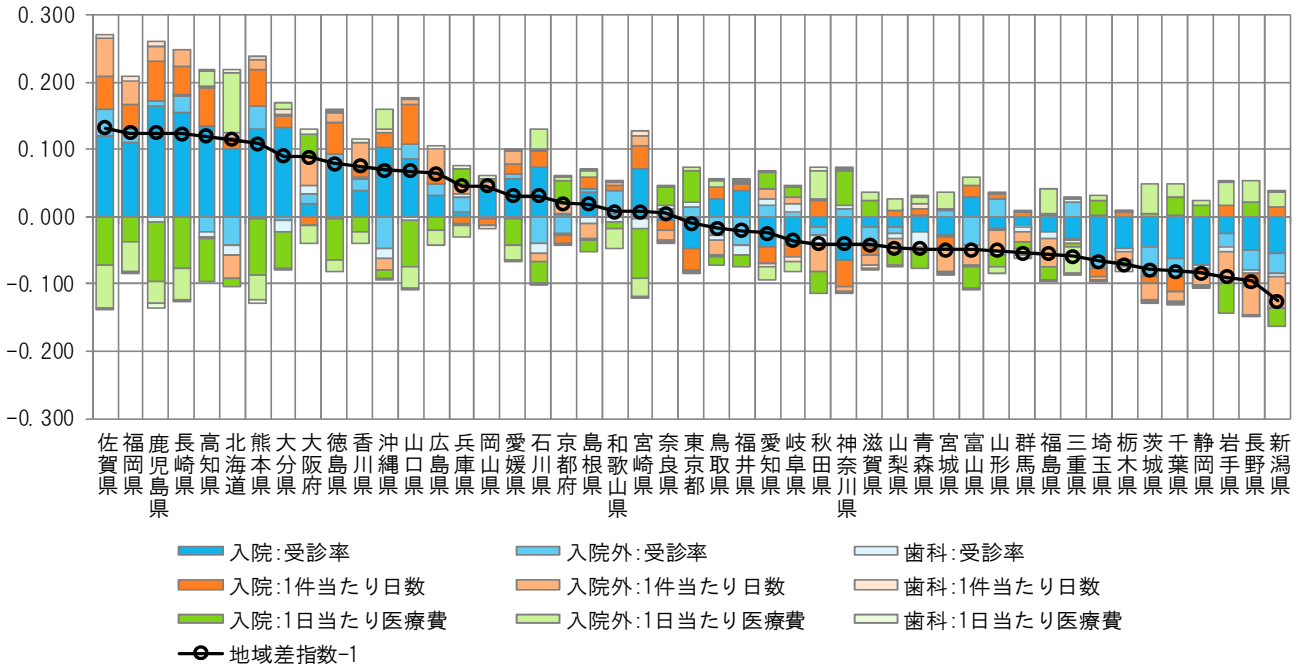
< 地域差指数の年齢階級別寄与度 >



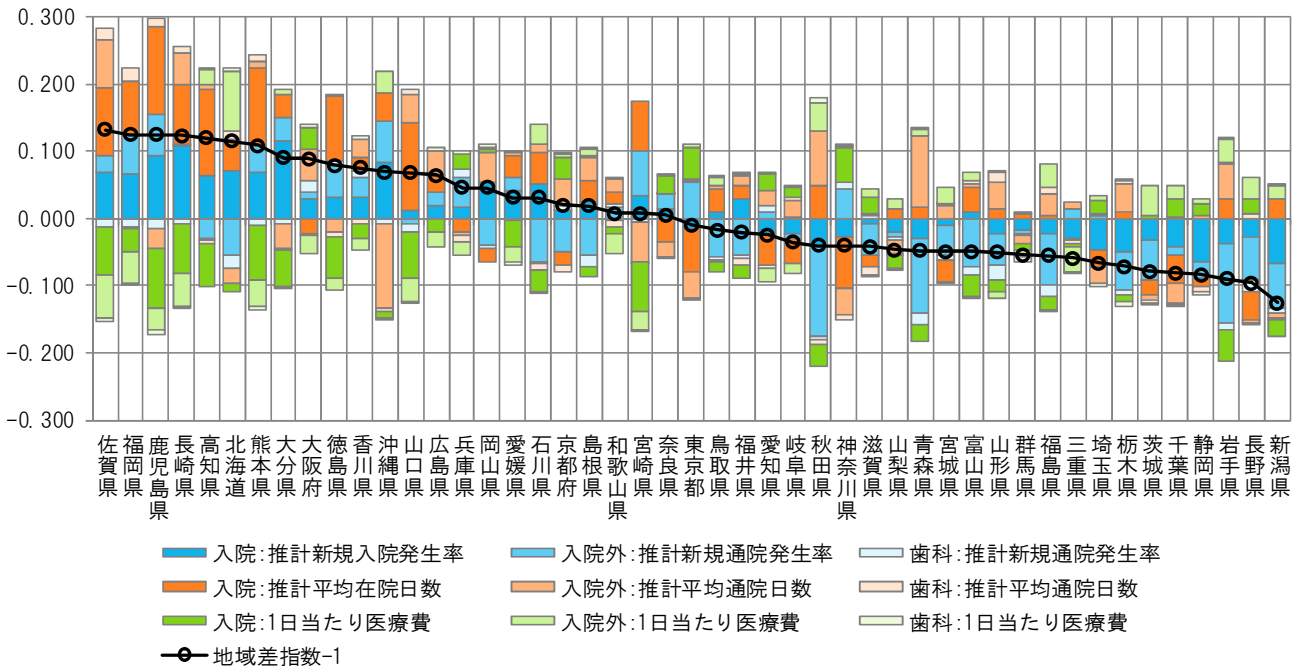
注) 各都道府県の地域差指数の全国平均からのかい離(地域差指数-1)を年齢階級別の寄与度に分解したもの。

図表S-10 三要素別寄与度

＜地域差指数の診療種別三要素別寄与度＞



＜地域差指数の診療種別新三要素別寄与度＞

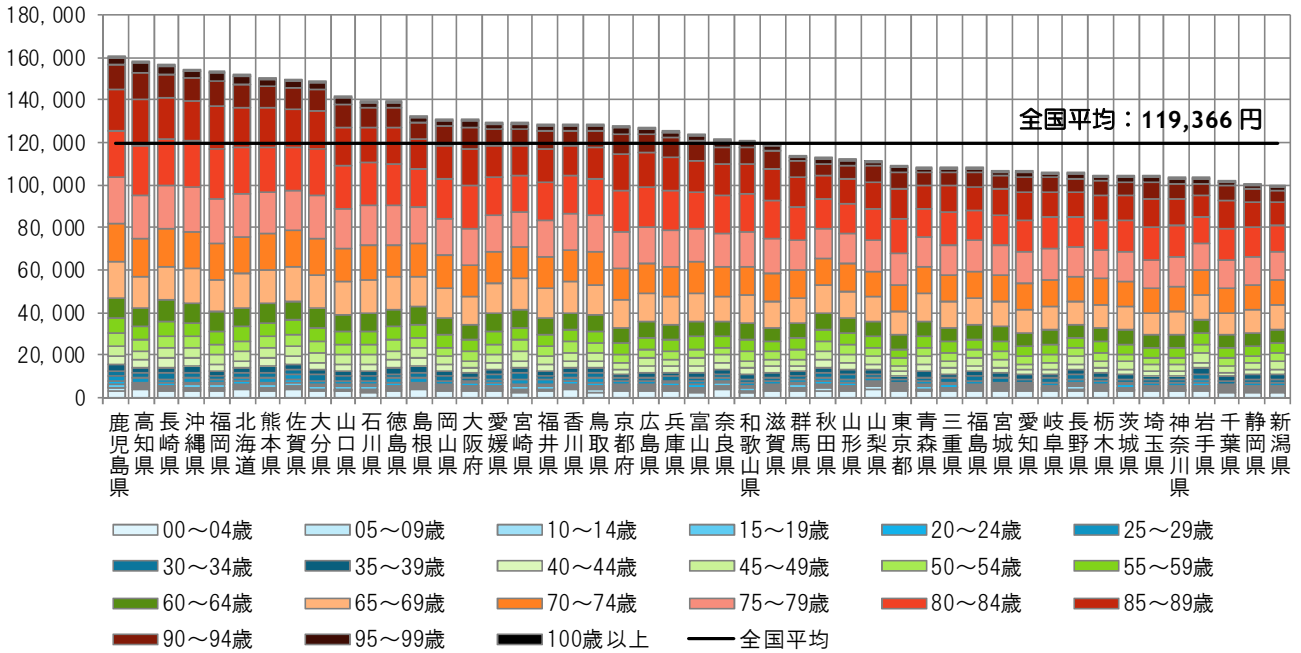


注) 各都道府県の地域差指数の全国平均からのかい離(地域差指数-1)を診療種別三要素別/新三要素別の寄与度に分解したものを。

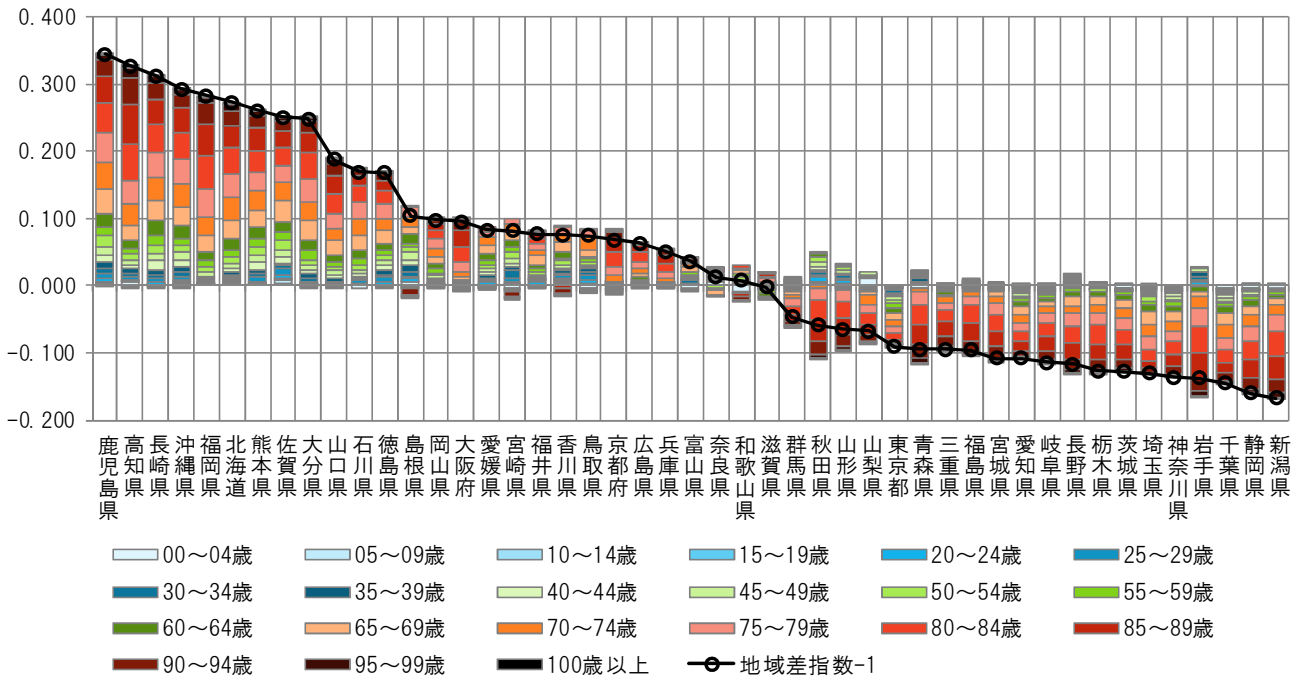
(3) 地域差指数（入院）に対する各種寄与度

図表S-11 年齢階級別寄与度

< 1人当たり年齢調整後医療費の年齢階級別内訳 >



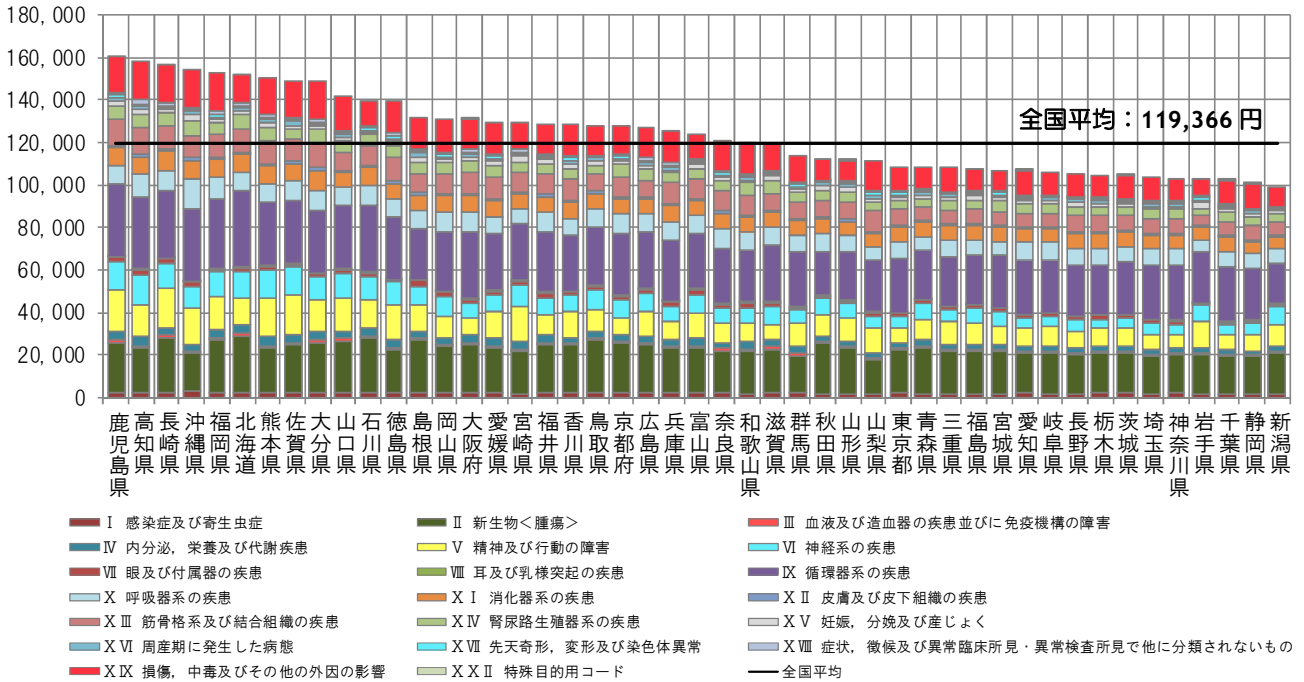
< 地域差指数の年齢階級別寄与度 >



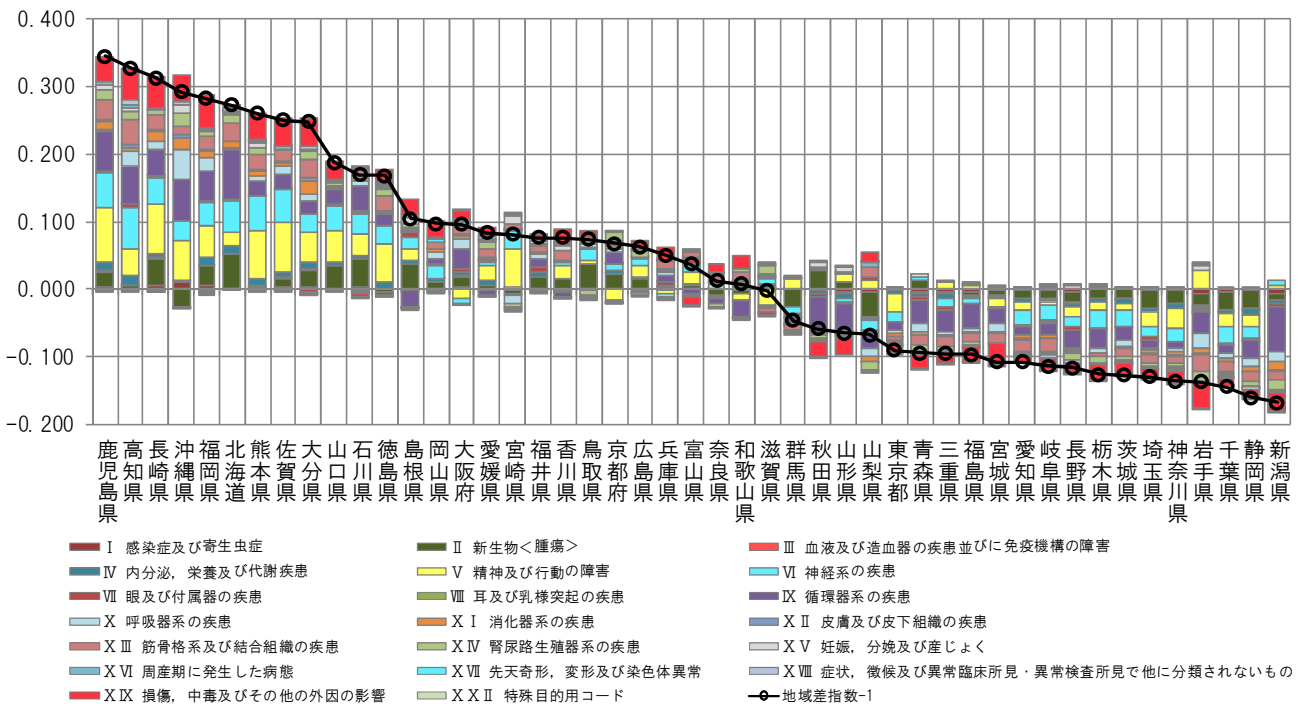
注) 各都道府県の地域差指数の全国平均からのかい離（地域差指数-1）を年齢階級別の寄与度に分解したもの。

図表S-12 疾病分類別寄与度

< 1人当たり年齢調整後医療費の疾病分類別内訳 >



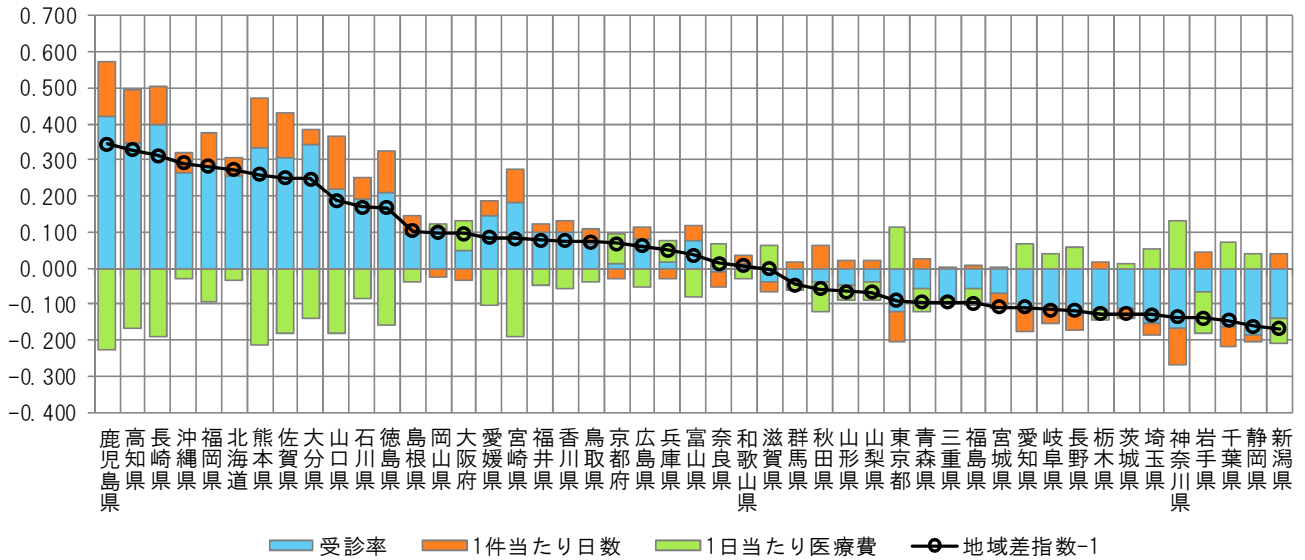
< 地域差指数の疾病分類別寄与度 >



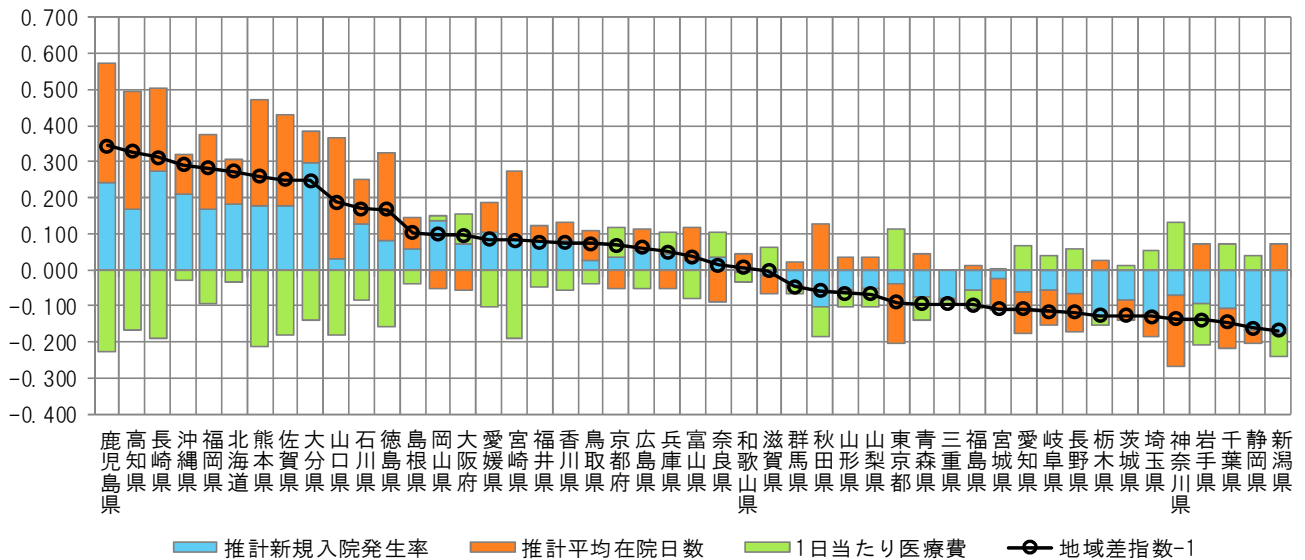
注) 各都道府県の地域差指数の全国平均からのかい離(地域差指数-1)を疾病分類別の寄与度に分解したもの。

図表S-13 三要素別寄与度

<地域差指数の三要素別寄与度>



<地域差指数の新三要素別寄与度>

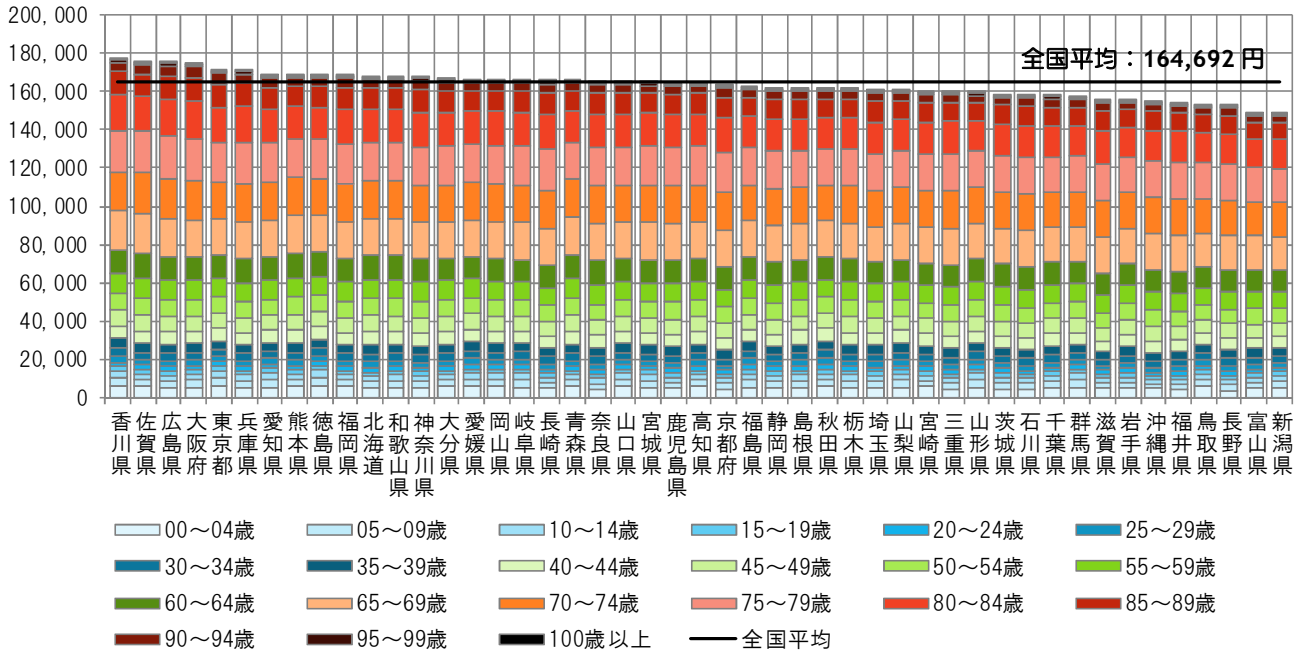


注) 各都道府県の地域差指数の全国平均からのかい離(地域差指数-1)を三要素別/新三要素別の寄与度に分解したものの。

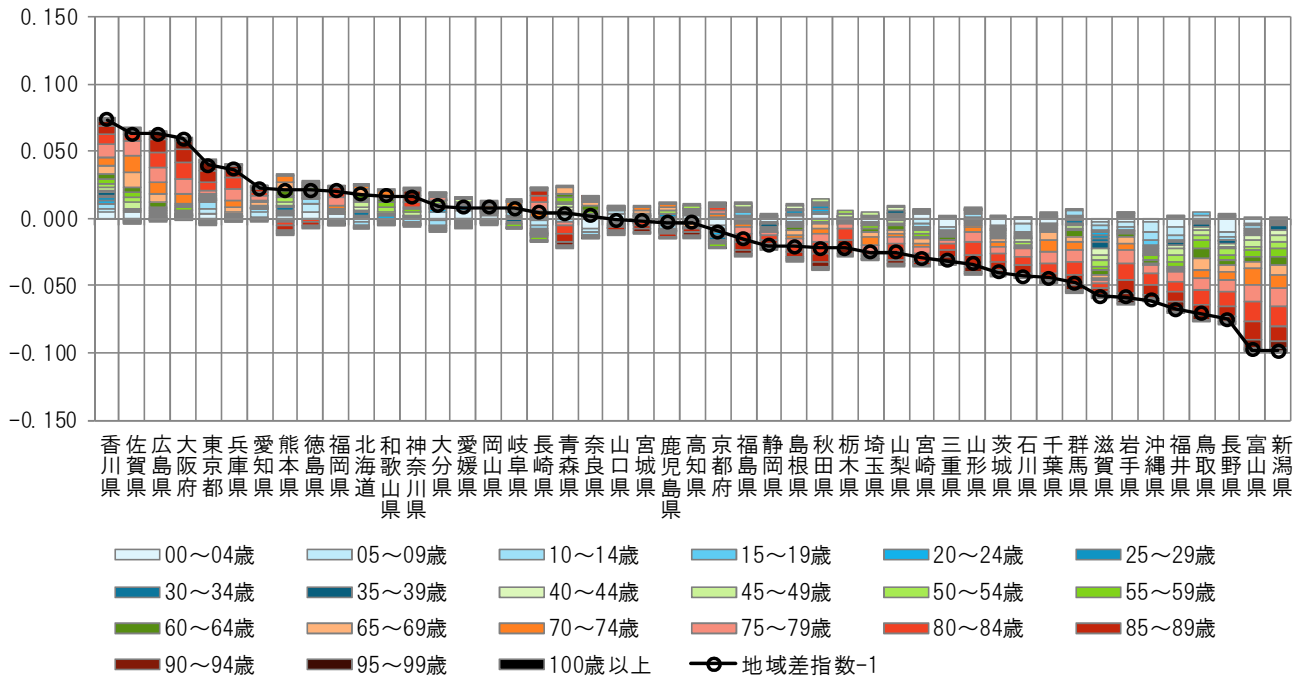
(4) 地域差指数（入院外）に対する各種寄与度

図表S-14 年齢階級別寄与度

< 1人当たり年齢調整後医療費の年齢階級別内訳 >



< 地域差指数の年齢階級別寄与度 >

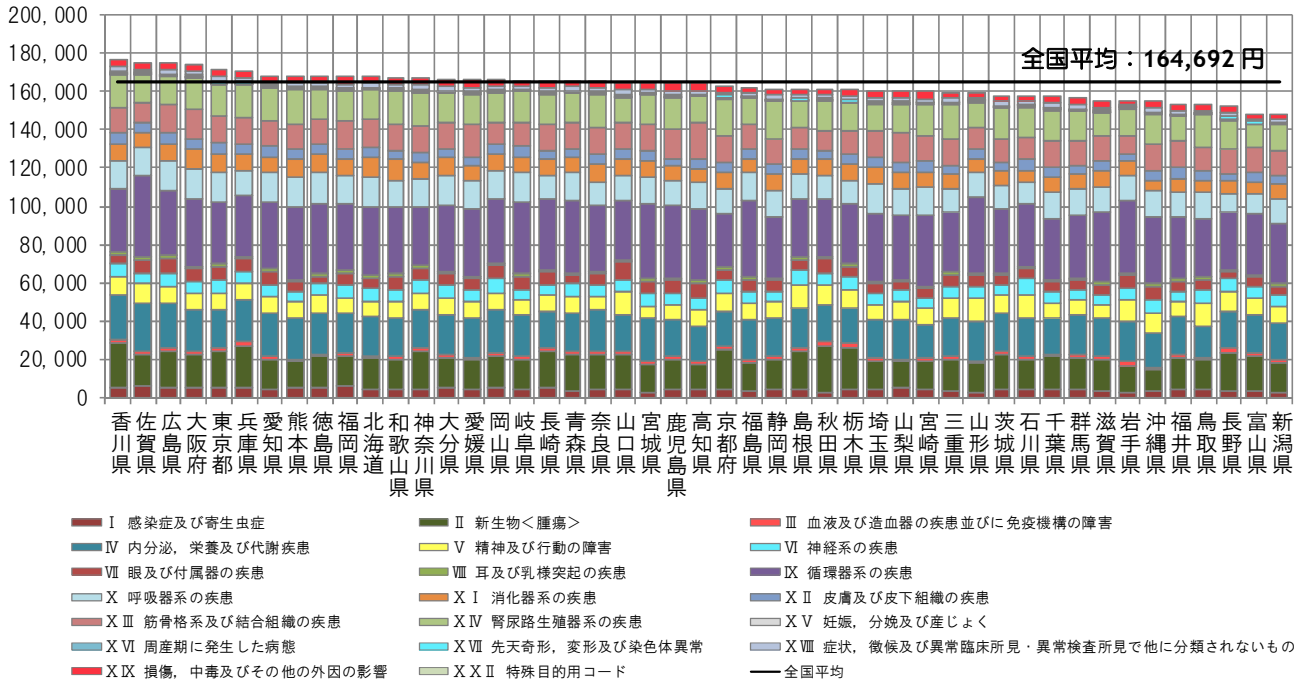


注) 各都道府県の地域差指数の全国平均からのかい離（地域差指数－1）を年齢階級別の寄与度に分解したもの。

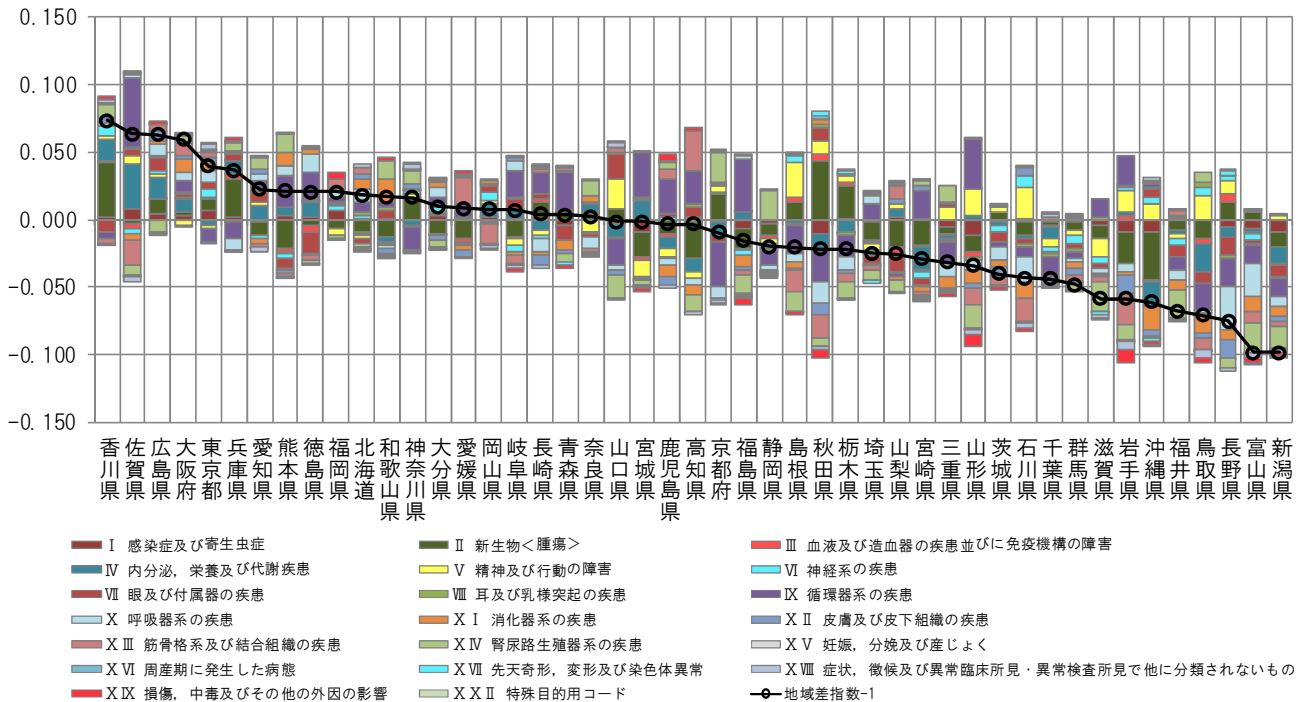


図表S-15 疾病分類別寄与度

< 1人当たり年齢調整後医療費の疾病分類別内訳 >



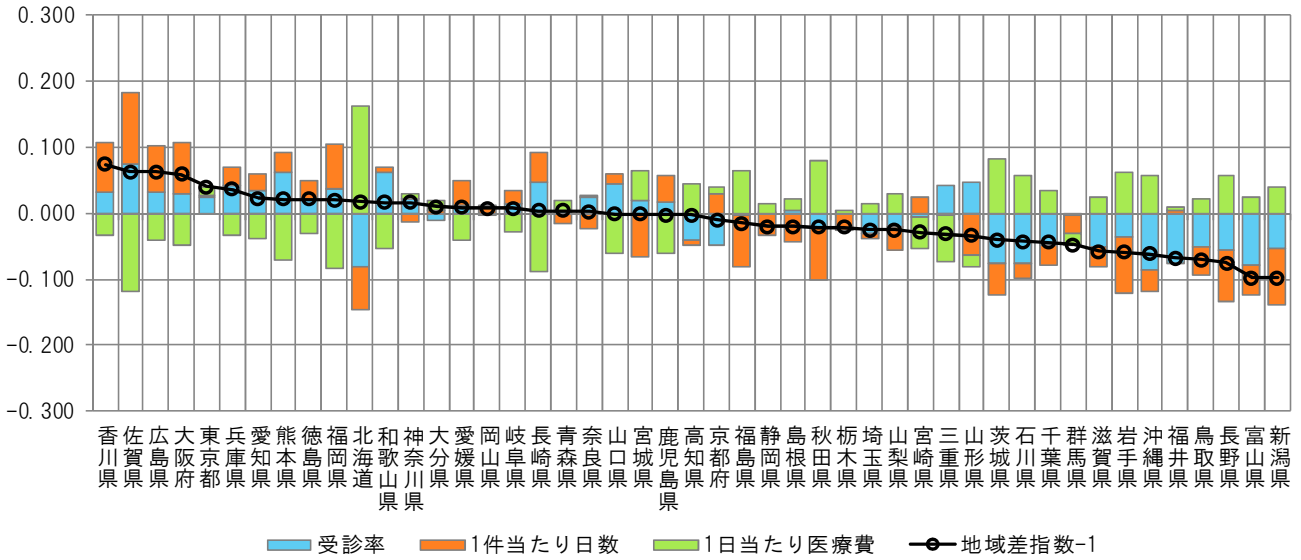
< 地域差指数の疾病分類別寄与度 >



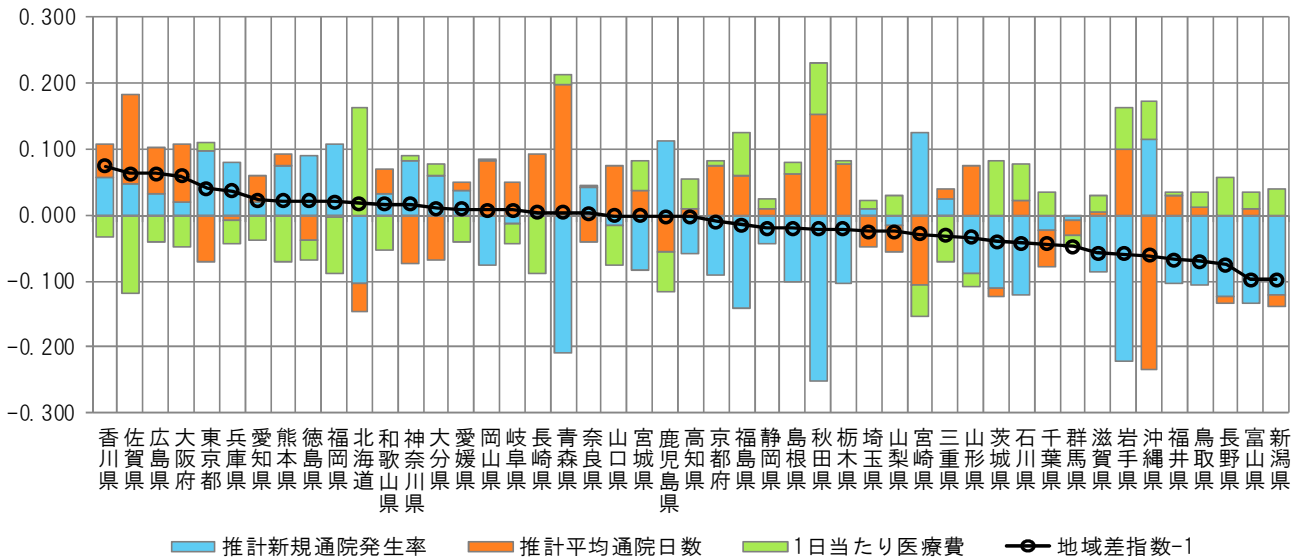
注) 各都道府県の地域差指数の全国平均からのかい離(地域差指数-1)を疾病分類別の寄与度に分解したもの。

図表S-16 三要素別寄与度

<地域差指数の三要素別寄与度>



<地域差指数の新三要素別寄与度>

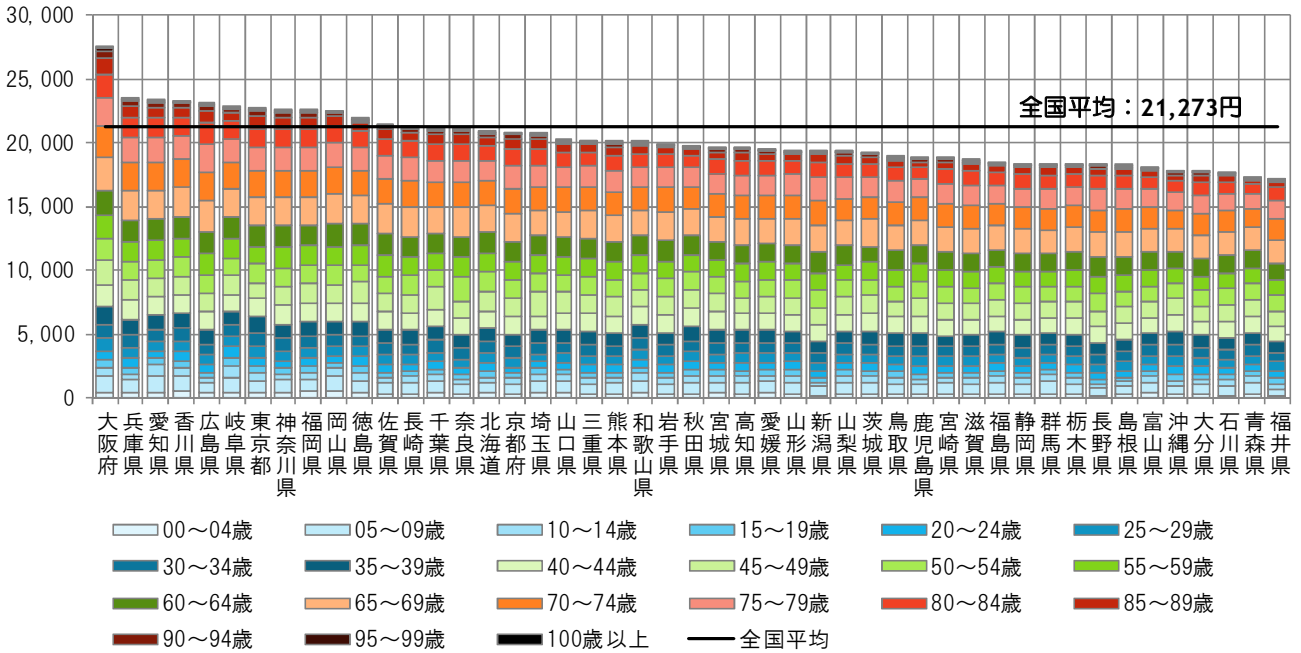


注) 各都道府県の地域差指数の全国平均からのかい離(地域差指数-1)を三要素別/新三要素別の寄与度に分解したものの。

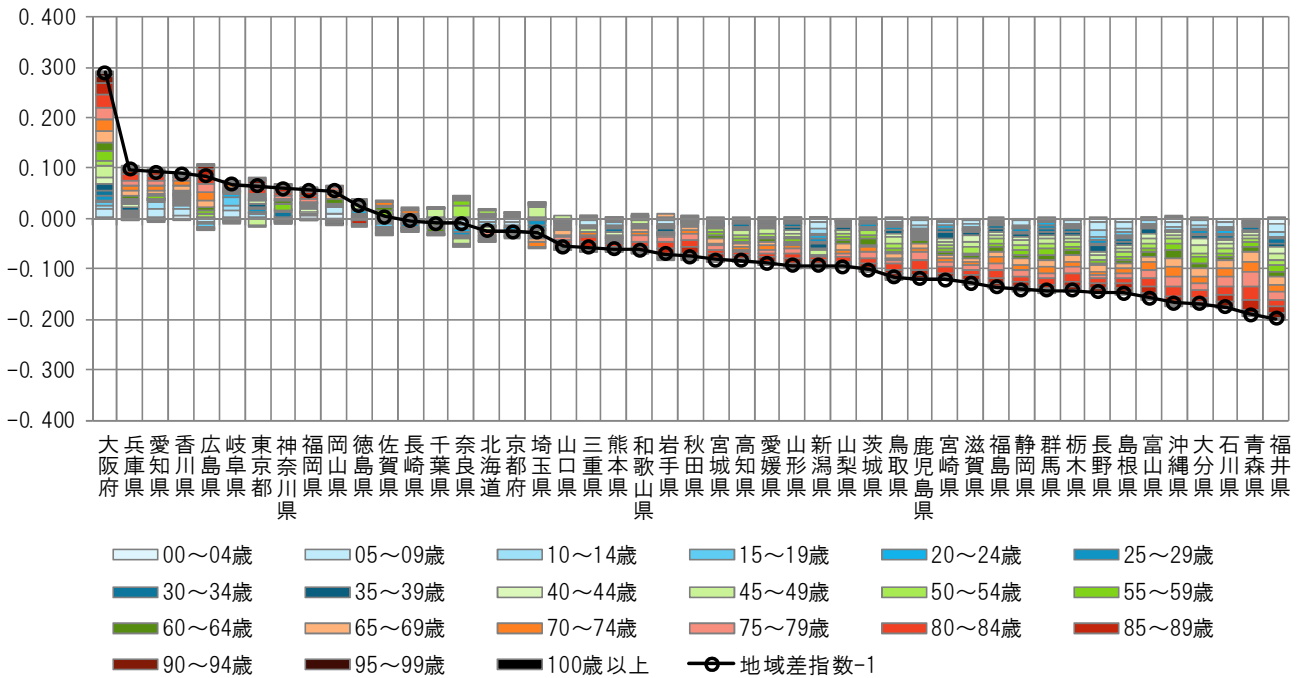
(5) 地域差指数（歯科）に対する各種寄与度

図表S-17 年齢階級別寄与度

< 1人当たり年齢調整後医療費の年齢階級別内訳 >



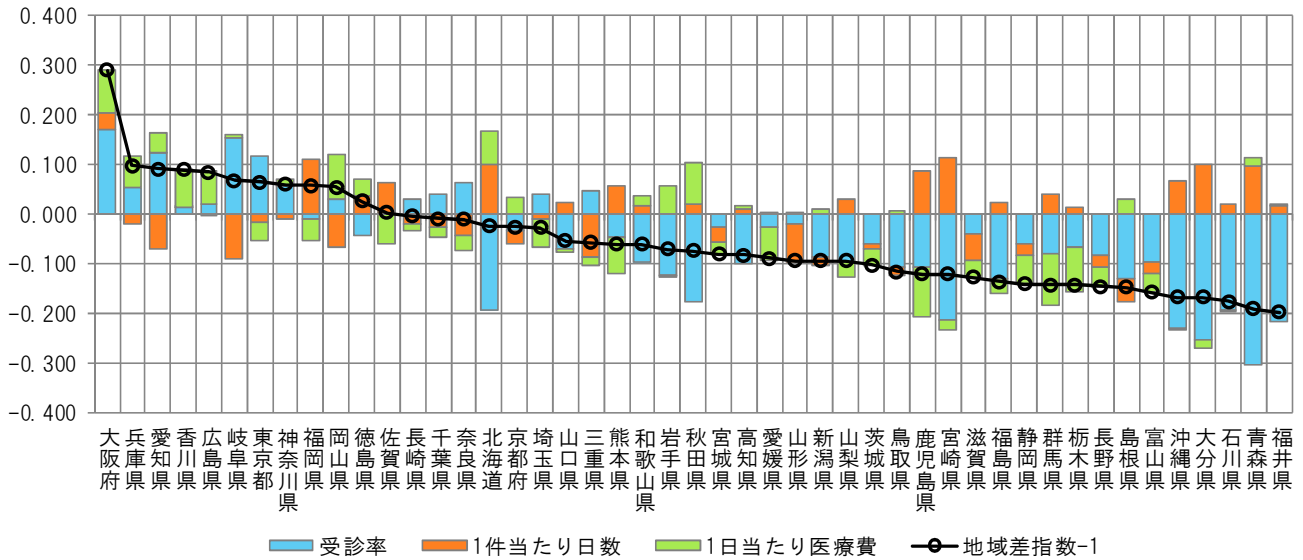
< 地域差指数の年齢階級別寄与度 >



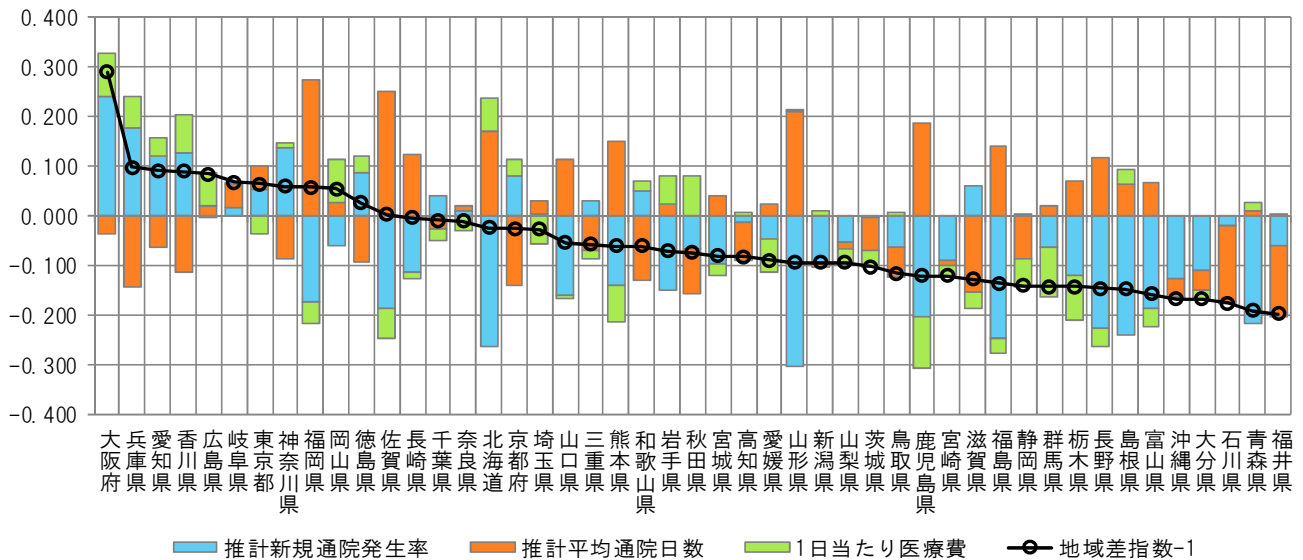
注) 各都道府県の地域差指数の全国平均からのかい離（地域差指数－1）を年齢階級別の寄与度に分解したものの。

図表S-18 三要素別寄与度

<地域差指数の三要素別寄与度>



<地域差指数の新三要素別寄与度>



注) 各都道府県の地域差指数の全国平均からのかい離（地域差指数-1）を三要素別/新三要素別の寄与度に分解したものの。