

## IV 市町村国民健康保険＋後期高齢者医療制度の地域差

### (1) 結果の概要

本項は、市町村国民健康保険及び後期高齢者医療制度の計について、地域差分析を行ったものであり、基本的に「Ⅱ 市町村国民健康保険の地域差」の(1)及び「Ⅲ 後期高齢者医療制度の地域差」の(1)で述べた特徴と同様の傾向が見られる。

#### <都道府県別の地域差について>

- 1人当たり年齢調整後医療費を都道府県別に見ると、北海道と西日本が高く、東日本が低い傾向にある(図表4-2, 3, 6)。この傾向は、特に入院において見られる。
- 1人当たり年齢調整後医療費の地域差は、1人当たり実績医療費の地域差に比べ小さい(図表4-4)。

#### <都道府県別の地域差の各種寄与について>

- 地域差への寄与を診療種別に見ると、入院の寄与度が大きく、入院外及び歯科の寄与度は比較的小さい(図表4-7)。
- 地域差への寄与を年齢階級別に見ると、65歳以上89歳以下の寄与度が比較的大きい(図表4-8)。この傾向は、入院、入院外、歯科のいずれの診療種別においても見られる(図表4-10, 13, 16)。
- 地域差への寄与を疾病分類別に見ると、入院では「Ⅴ 精神及び行動の障害」「Ⅸ 循環器系の疾患」の寄与度が大きく、入院外では「Ⅸ 循環器系の疾患」「Ⅱ 新生物<腫瘍>」「ⅩⅣ 腎尿路生殖器系の疾患」の寄与度が大きい(図表4-11, 14)。
- 地域差への寄与を新三要素別に見ると、地域差指数の高い都道府県では、推計新規入院発生率及び推計平均在院日数の寄与度がプラス、入院1日当たり医療費の寄与度がマイナスとなる傾向にある。ただし、大分県では推計新規入院発生率の寄与が大きく、山口県では推計平均在院日数の寄与が大きいなど、寄与度の大小については都道府県によって違いがある(図表4-9, 12)。

IV 市町村国民健康保険十後期高齢者医療制度の地域差

(2) 総括表

図表4-1 1人あたり実績医療費及び対全国比

	計			入院			入院外			歯科		
	円	対全国比	順位	円	対全国比	順位	円	対全国比	順位	円	対全国比	順位
全国平均	555,626	1.000	—	252,851	1.000	—	276,116	1.000	—	26,659	1.000	—
北海道	658,605	1.185	8	340,149	1.345	6	292,298	1.059	10	26,158	0.981	16
青森県	513,691	0.925	38	219,130	0.867	39	275,479	0.998	30	19,082	0.716	46
岩手県	526,019	0.947	34	229,045	0.906	36	272,625	0.987	34	24,350	0.913	25
宮城県	529,218	0.952	32	225,134	0.890	38	280,053	1.014	23	24,031	0.901	27
秋田県	563,555	1.014	24	252,275	0.998	29	287,677	1.042	13	23,603	0.885	33
山形県	560,774	1.009	25	255,244	1.009	25	281,496	1.019	19	24,034	0.902	26
福島県	536,005	0.965	31	236,072	0.934	31	277,600	1.005	28	22,333	0.838	40
茨城県	488,602	0.879	43	207,190	0.819	44	258,795	0.937	42	22,617	0.848	37
栃木県	487,095	0.877	44	207,239	0.820	43	258,092	0.935	43	21,763	0.816	43
群馬県	513,067	0.923	39	235,804	0.933	32	254,704	0.922	45	22,559	0.846	38
埼玉県	483,802	0.871	45	200,804	0.794	47	257,148	0.931	44	25,851	0.970	19
千葉県	482,323	0.868	46	204,020	0.807	46	252,237	0.914	46	26,066	0.978	17
東京都	493,914	0.889	42	204,863	0.810	45	261,691	0.948	41	27,360	1.026	11
神奈川県	509,813	0.918	41	208,023	0.823	42	273,339	0.990	33	28,451	1.067	7
新潟県	520,944	0.938	36	230,197	0.910	35	264,800	0.959	39	25,946	0.973	18
富山県	604,897	1.089	16	307,505	1.216	13	275,260	0.997	32	22,132	0.830	41
石川県	624,514	1.124	15	322,229	1.274	12	281,003	1.018	21	21,282	0.798	45
福井県	604,000	1.087	17	303,420	1.200	14	279,200	1.011	26	21,379	0.802	44
山梨県	517,371	0.931	37	231,485	0.915	34	262,046	0.949	40	23,840	0.894	30
長野県	524,708	0.944	35	234,115	0.926	33	267,278	0.968	38	23,315	0.875	35
岐阜県	541,356	0.974	30	228,238	0.903	37	284,997	1.032	15	28,121	1.055	9
静岡県	510,094	0.918	40	212,095	0.839	41	275,316	0.997	31	22,683	0.851	36
愛知県	527,223	0.949	33	216,243	0.855	40	281,294	1.019	20	29,685	1.114	4
三重県	544,388	0.980	29	239,824	0.948	30	279,881	1.014	25	24,682	0.926	21
滋賀県	551,675	0.993	28	257,556	1.019	24	270,290	0.979	36	23,830	0.894	31
京都府	587,845	1.058	21	278,686	1.102	20	281,700	1.020	18	27,460	1.030	10
大阪府	580,225	1.044	22	259,323	1.026	23	286,264	1.037	14	34,637	1.299	1
兵庫県	600,796	1.081	19	272,598	1.078	22	297,317	1.077	7	30,880	1.158	3
奈良県	558,817	1.006	26	253,310	1.002	27	278,442	1.008	27	27,065	1.015	14
和歌山県	554,860	0.999	27	253,910	1.004	26	277,050	1.003	29	23,900	0.897	28
鳥取県	593,080	1.067	20	297,201	1.175	16	272,002	0.985	35	23,877	0.896	29
島根県	653,932	1.177	9	326,664	1.292	11	303,529	1.099	3	23,739	0.890	32
岡山県	626,117	1.127	14	302,582	1.197	15	294,823	1.068	9	28,711	1.077	6
広島県	645,409	1.162	10	293,709	1.162	17	318,900	1.155	1	32,800	1.230	2
山口県	679,032	1.222	2	350,940	1.388	4	302,371	1.095	5	25,721	0.965	20
徳島県	658,753	1.186	7	333,387	1.319	7	298,239	1.080	6	27,127	1.018	13
香川県	636,238	1.145	12	291,113	1.151	18	315,662	1.143	2	29,462	1.105	5
愛媛県	601,775	1.083	18	289,222	1.144	19	288,194	1.044	12	24,359	0.914	24
高知県	689,544	1.241	1	381,500	1.509	1	283,580	1.027	17	24,464	0.918	23
福岡県	640,114	1.152	11	330,919	1.309	10	280,778	1.017	22	28,418	1.066	8
佐賀県	663,707	1.195	6	333,334	1.318	8	303,378	1.099	4	26,996	1.013	15
長崎県	664,949	1.197	5	349,389	1.382	5	288,386	1.044	11	27,174	1.019	12
熊本県	635,617	1.144	13	331,059	1.309	9	279,892	1.014	24	24,667	0.925	22
大分県	672,286	1.210	4	352,991	1.396	3	296,922	1.075	8	22,373	0.839	39
宮崎県	566,578	1.020	23	272,964	1.080	21	270,288	0.979	37	23,327	0.875	34
鹿児島県	673,023	1.211	3	366,890	1.451	2	284,275	1.030	16	21,858	0.820	42
沖縄県	479,824	0.864	47	252,812	1.000	28	208,400	0.755	47	18,612	0.698	47

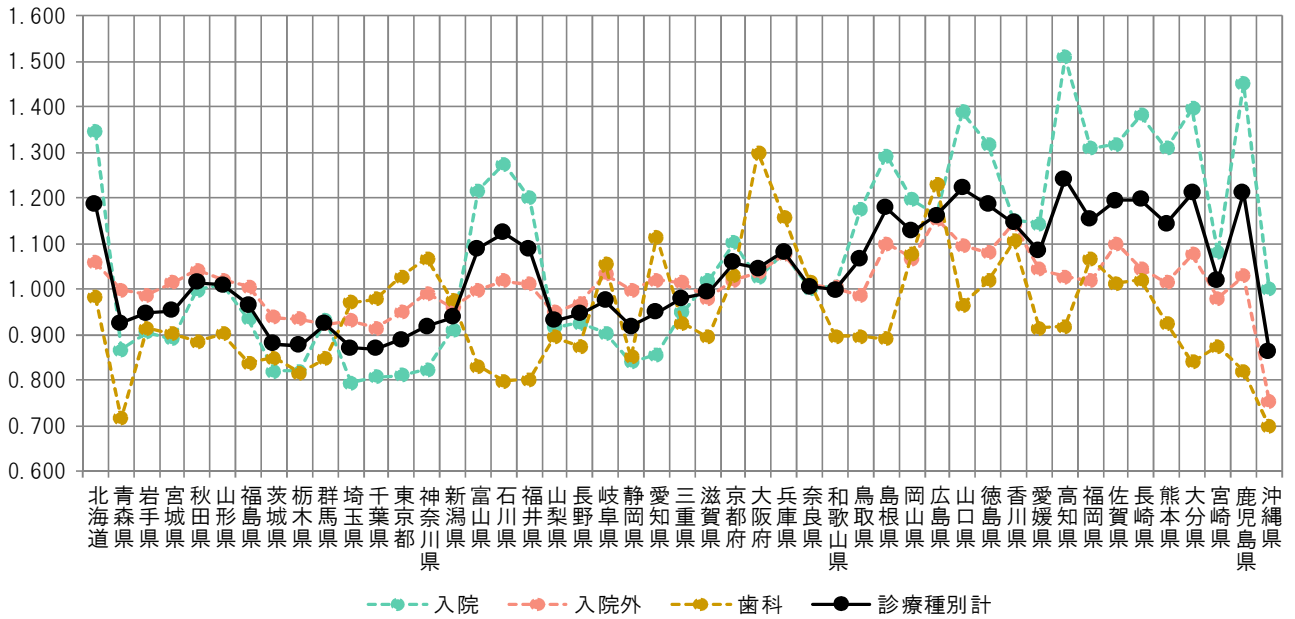
Ⅳ 市町村国民健康保険十後期高齢者医療制度の地域差  
(2) 総括表

図表4-2 1人当たり年齢調整後医療費及び地域差指数

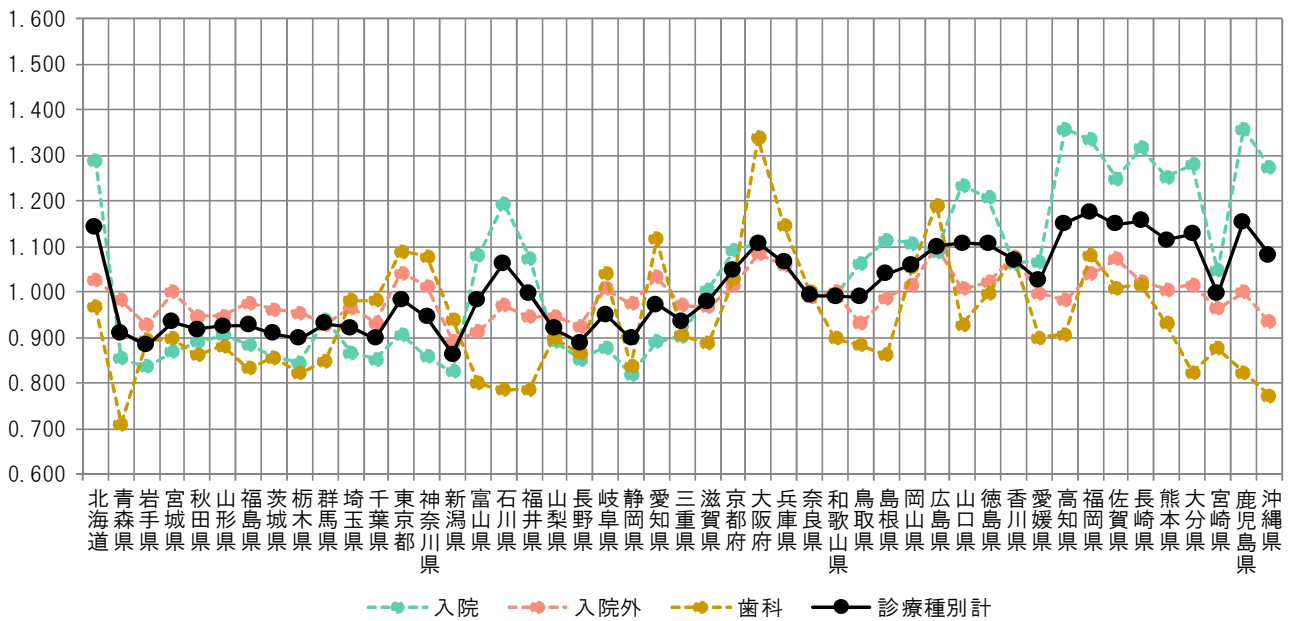
	計			入院			入院外			歯科		
	円	地域差指数	順位	円	地域差指数	順位	円	地域差指数	順位	円	地域差指数	順位
全国平均	555,626	1.000	—	252,851	1.000	—	276,116	1.000	—	26,659	1.000	—
北海道	635,052	1.143	6	325,922	1.289	5	283,348	1.026	9	25,782	0.967	18
青森県	505,827	0.910	40	215,748	0.853	41	271,154	0.982	25	18,925	0.710	47
岩手県	491,077	0.884	46	211,285	0.836	45	255,968	0.927	44	23,825	0.894	28
宮城県	519,501	0.935	33	219,642	0.869	37	275,926	0.999	20	23,933	0.898	26
秋田県	509,788	0.918	39	225,119	0.890	33	261,684	0.948	36	22,986	0.862	34
山形県	514,098	0.925	36	228,901	0.905	30	261,680	0.948	37	23,517	0.882	31
福島県	515,462	0.928	35	223,946	0.886	35	269,342	0.975	27	22,174	0.832	39
茨城県	504,666	0.908	41	216,226	0.855	40	265,646	0.962	34	22,794	0.855	36
栃木県	498,713	0.898	43	213,443	0.844	44	263,393	0.954	35	21,876	0.821	42
群馬県	516,529	0.930	34	237,513	0.939	28	256,405	0.929	43	22,611	0.848	37
埼玉県	511,555	0.921	37	219,129	0.867	38	266,242	0.964	32	26,184	0.982	16
千葉県	498,791	0.898	42	215,323	0.852	43	257,319	0.932	41	26,149	0.981	17
東京都	545,871	0.982	27	229,409	0.907	29	287,435	1.041	6	29,027	1.089	5
神奈川県	525,122	0.945	31	216,833	0.858	39	279,559	1.012	15	28,730	1.078	7
新潟県	479,860	0.864	47	208,612	0.825	46	246,205	0.892	47	25,043	0.939	19
富山県	546,017	0.983	26	272,890	1.079	18	251,826	0.912	46	21,301	0.799	43
石川県	590,658	1.063	16	302,023	1.194	12	267,724	0.970	30	20,911	0.784	45
福井県	553,698	0.997	22	271,540	1.074	19	261,166	0.946	39	20,992	0.787	44
山梨県	510,608	0.919	38	225,427	0.892	32	261,212	0.946	38	23,969	0.899	25
長野県	493,697	0.889	45	215,336	0.852	42	255,310	0.925	45	23,051	0.865	33
岐阜県	527,650	0.950	30	221,982	0.878	36	277,954	1.007	16	27,714	1.040	10
静岡県	498,490	0.897	44	207,170	0.819	47	268,978	0.974	28	22,342	0.838	38
愛知県	540,033	0.972	29	225,052	0.890	34	285,247	1.033	8	29,735	1.115	4
三重県	520,102	0.936	32	228,215	0.903	31	267,771	0.970	29	24,116	0.905	23
滋賀県	544,662	0.980	28	254,157	1.005	25	266,854	0.966	31	23,651	0.887	29
京都府	583,009	1.049	18	275,733	1.090	16	279,862	1.014	14	27,414	1.028	11
大阪府	614,873	1.107	10	280,151	1.108	14	299,047	1.083	2	35,675	1.338	1
兵庫県	591,869	1.065	15	268,829	1.063	21	292,480	1.059	5	30,560	1.146	3
奈良県	550,869	0.991	23	250,613	0.991	26	273,540	0.991	23	26,716	1.002	14
和歌山県	550,023	0.990	24	250,290	0.990	27	275,804	0.999	21	23,929	0.898	27
鳥取県	549,210	0.988	25	268,660	1.063	23	257,026	0.931	42	23,524	0.882	30
島根県	577,204	1.039	19	281,500	1.113	13	272,730	0.988	24	22,974	0.862	35
岡山県	588,386	1.059	17	279,972	1.107	15	280,332	1.015	13	28,081	1.053	9
広島県	610,495	1.099	12	275,330	1.089	17	303,440	1.099	1	31,725	1.190	2
山口県	614,899	1.107	9	312,206	1.235	10	277,944	1.007	17	24,749	0.928	21
徳島県	613,727	1.105	11	305,192	1.207	11	281,968	1.021	11	26,567	0.997	15
香川県	595,000	1.071	14	268,754	1.063	22	297,604	1.078	3	28,642	1.074	8
愛媛県	569,570	1.025	20	269,887	1.067	20	275,690	0.998	22	23,993	0.900	24
高知県	638,805	1.150	4	343,515	1.359	1	271,115	0.982	26	24,175	0.907	22
福岡県	653,410	1.176	1	337,520	1.335	3	287,061	1.040	7	28,829	1.081	6
佐賀県	638,320	1.149	5	315,562	1.248	9	295,846	1.071	4	26,912	1.009	13
長崎県	642,350	1.156	2	332,869	1.316	4	282,381	1.023	10	27,100	1.017	12
熊本県	619,360	1.115	8	316,871	1.253	8	277,665	1.006	18	24,824	0.931	20
大分県	626,173	1.127	7	323,477	1.279	6	280,762	1.017	12	21,934	0.823	41
宮崎県	553,773	0.997	21	264,487	1.046	24	265,913	0.963	33	23,372	0.877	32
鹿児島県	641,439	1.154	3	343,247	1.358	2	276,244	1.000	19	21,948	0.823	40
沖縄県	600,446	1.081	13	322,026	1.274	7	257,849	0.934	40	20,571	0.772	46

図表4-3 1人当たり医療費の地域差

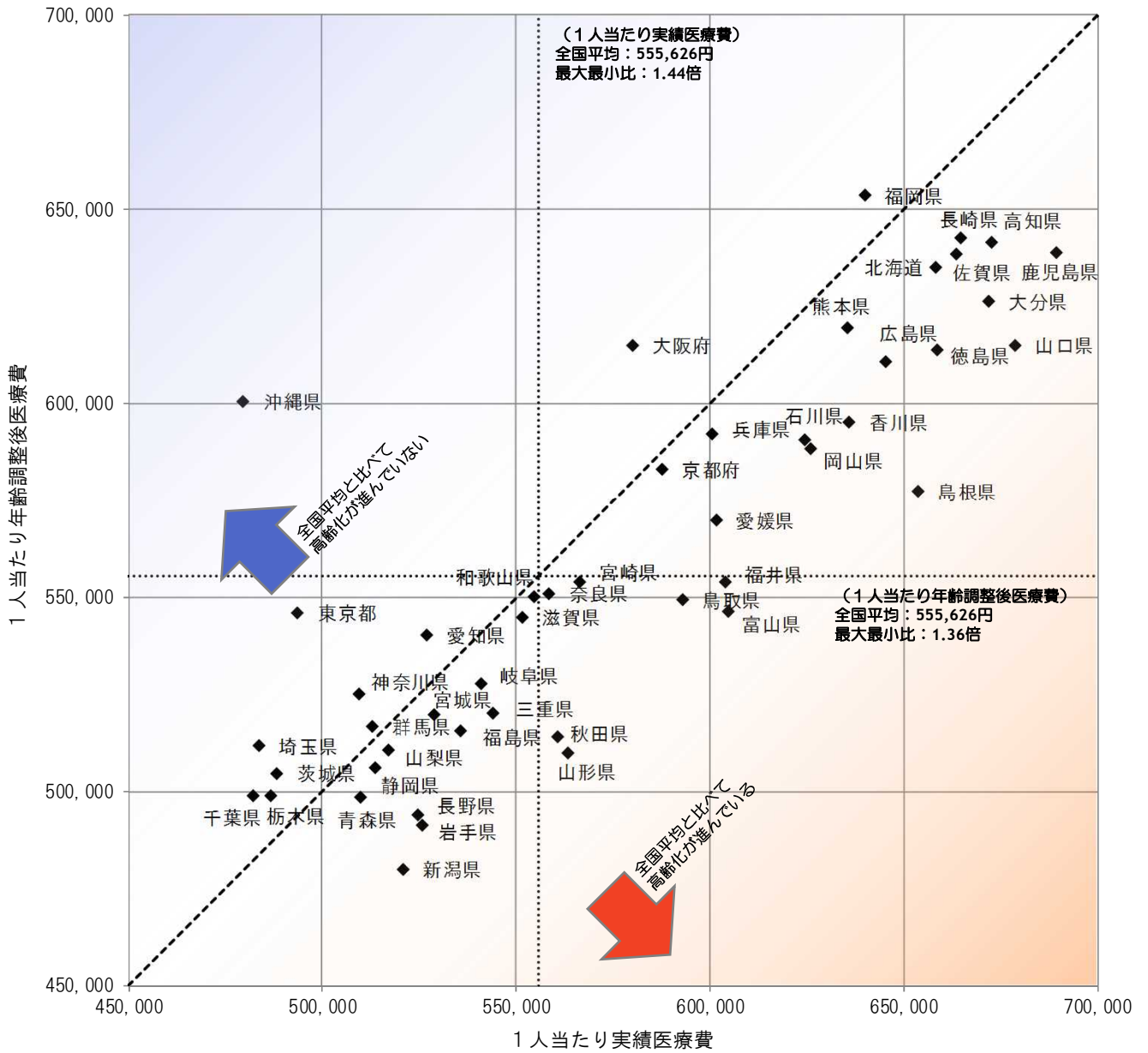
<対全国比（1人当たり実績医療費）>



<地域差指数（1人当たり年齢調整後医療費）>



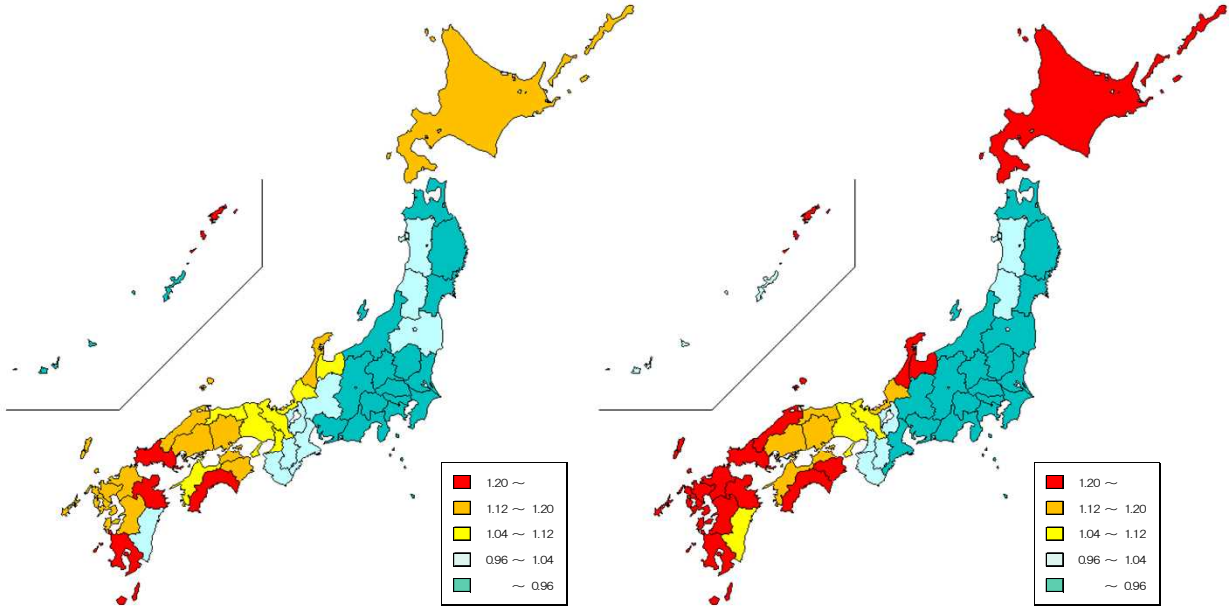
図表4-4 1人当たり実績医療費と年齢調整後医療費の関係



図表4-5 医療費マップ（対全国比（1人あたり実績医療費））

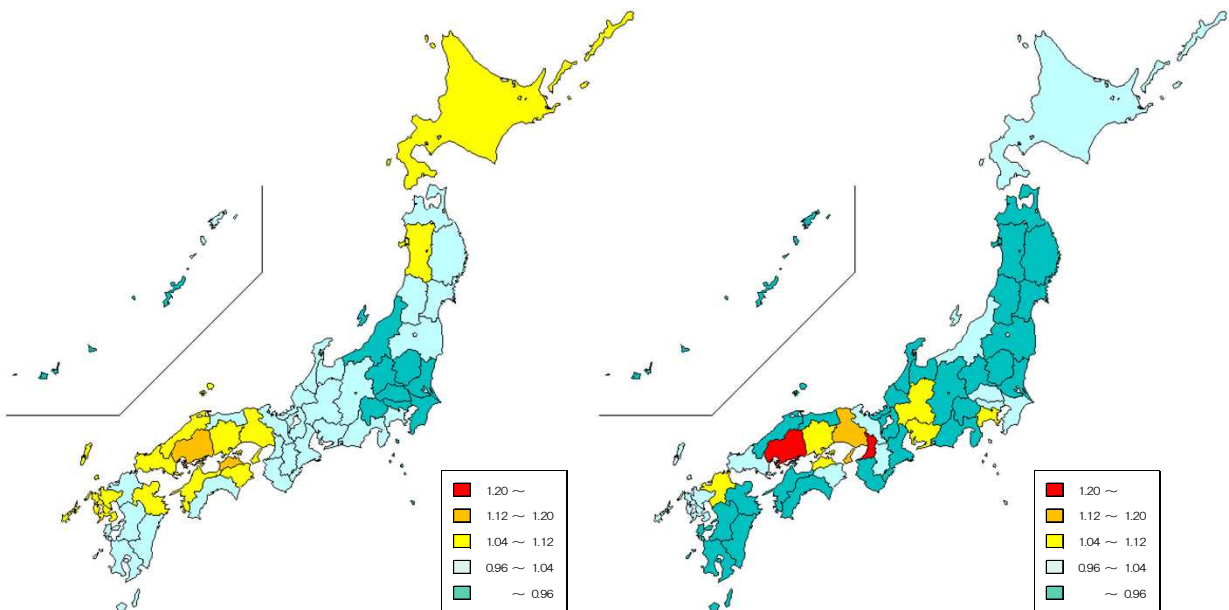
<診療種別計>

<入院>

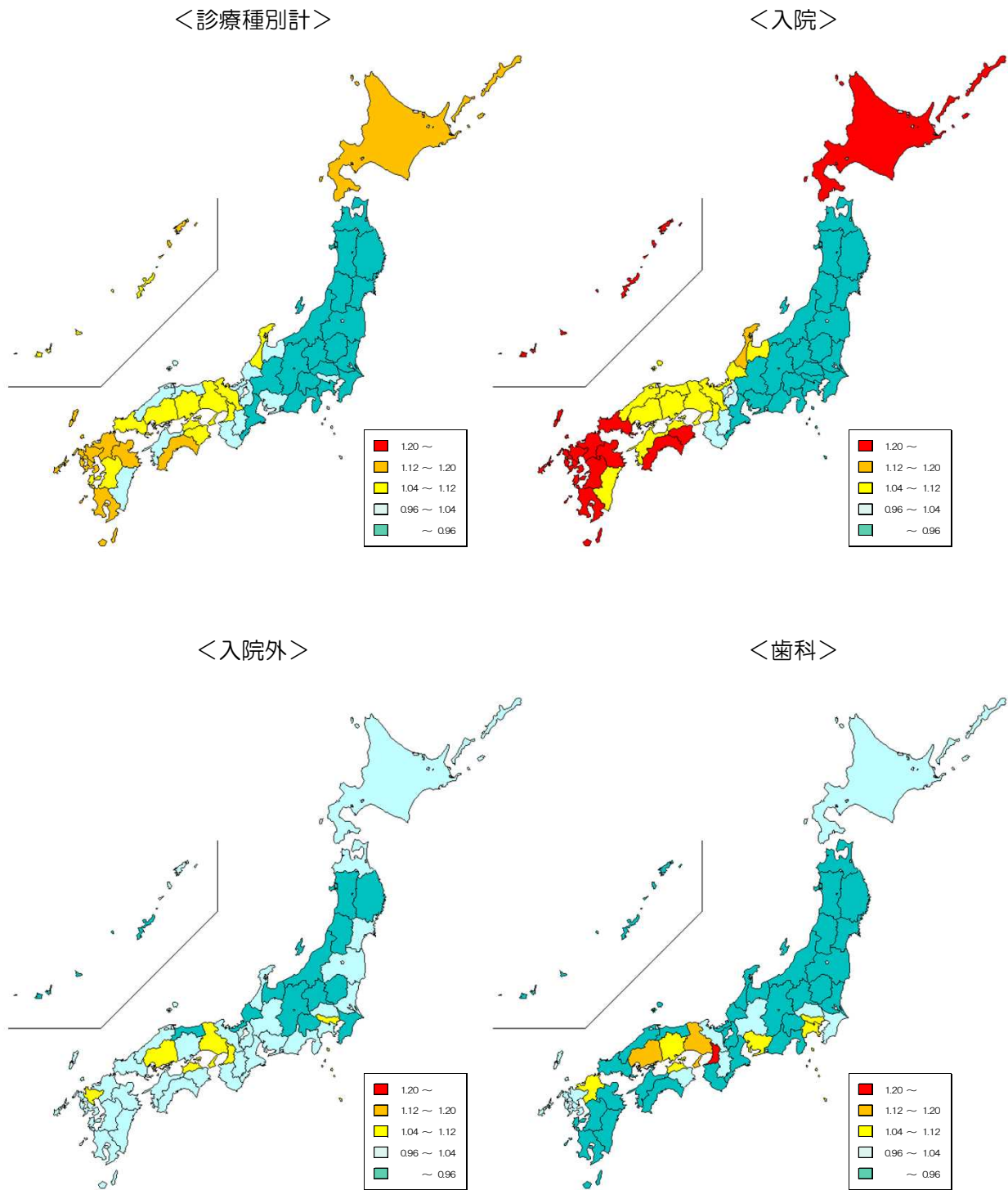


<入院外>

<歯科>



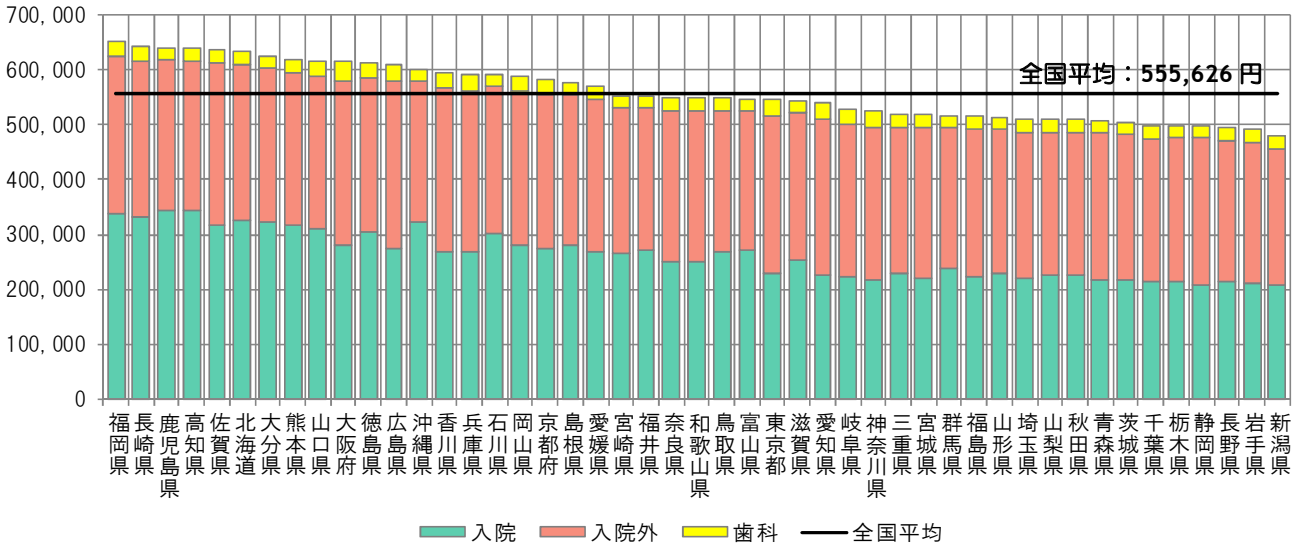
図表4-6 医療費マップ（地域差指数（1人当たり年齢調整後医療費））



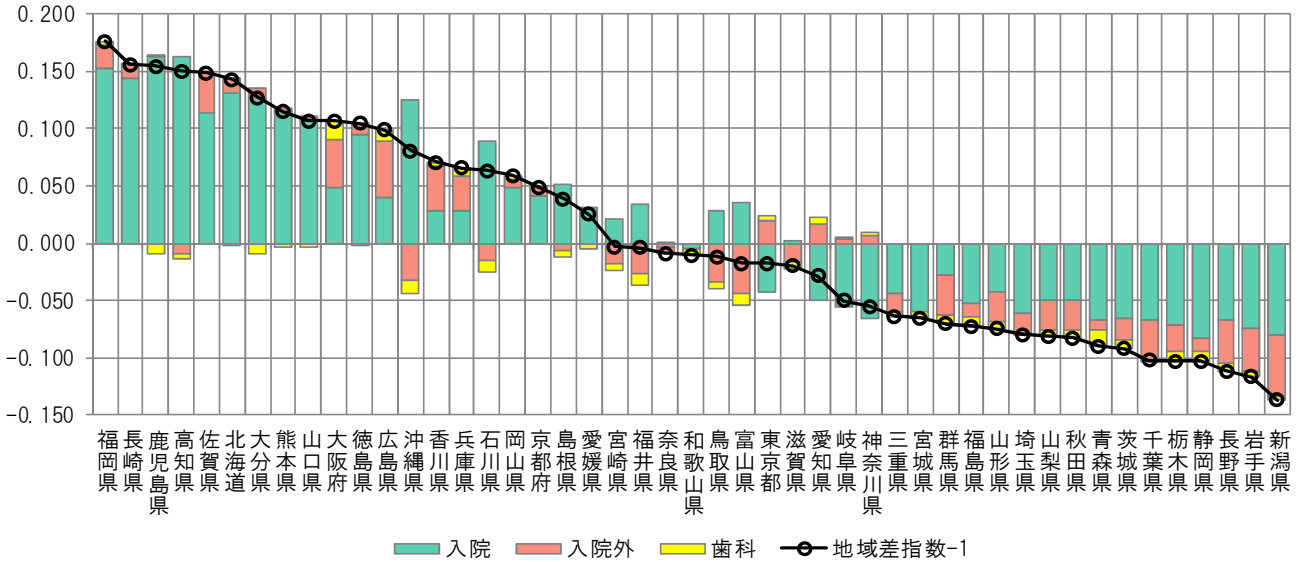
(3) 地域差（診療種別計）に対する各種寄与

図表4-7 診療種別寄与度

<1人当たり年齢調整後医療費の診療種別内訳>



<地域差指数の診療種別寄与度>



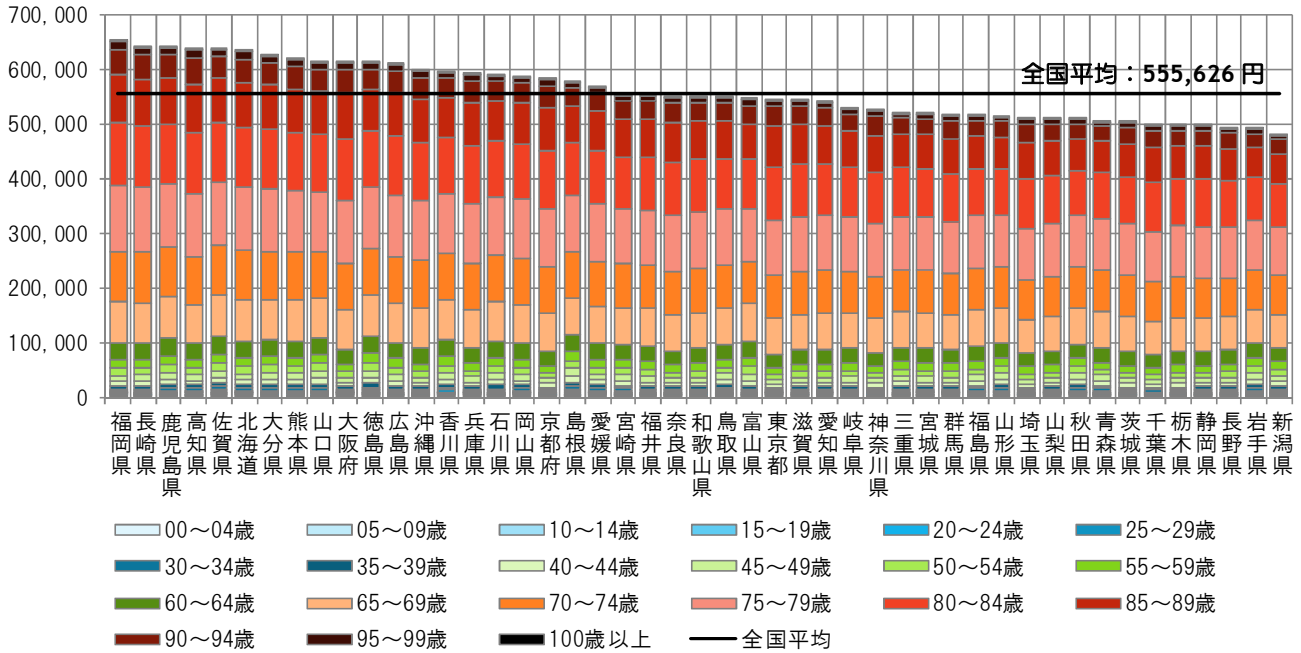
注) 各都道府県の地域差指数の全国平均からのかい離（地域差指数-1）を診療種別の寄与度に分解したものの。



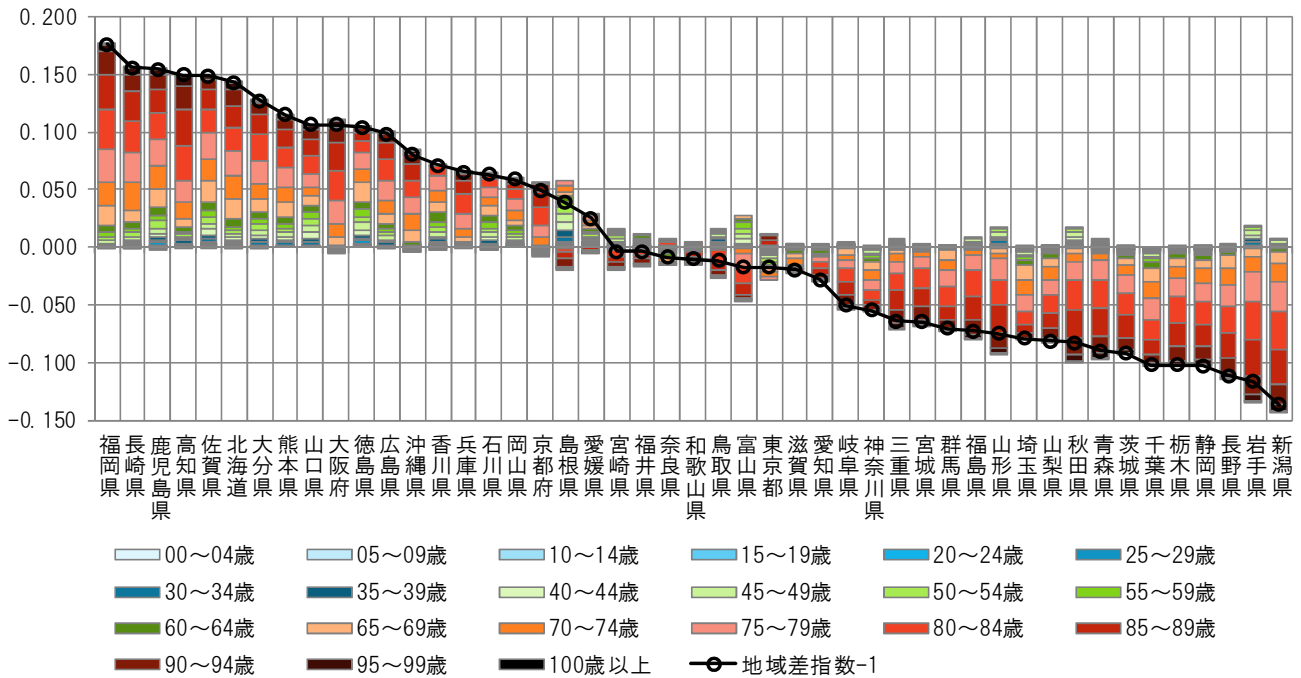
IV 市町村国民健康保険＋後期高齢者医療制度の地域差  
 (3) 地域差(診療種別計)に対する各種寄与

図表4-8 年齢階級別寄与度

< 1人当たり年齢調整後医療費の年齢階級別内訳 >



< 地域差指数の年齢階級別寄与度 >

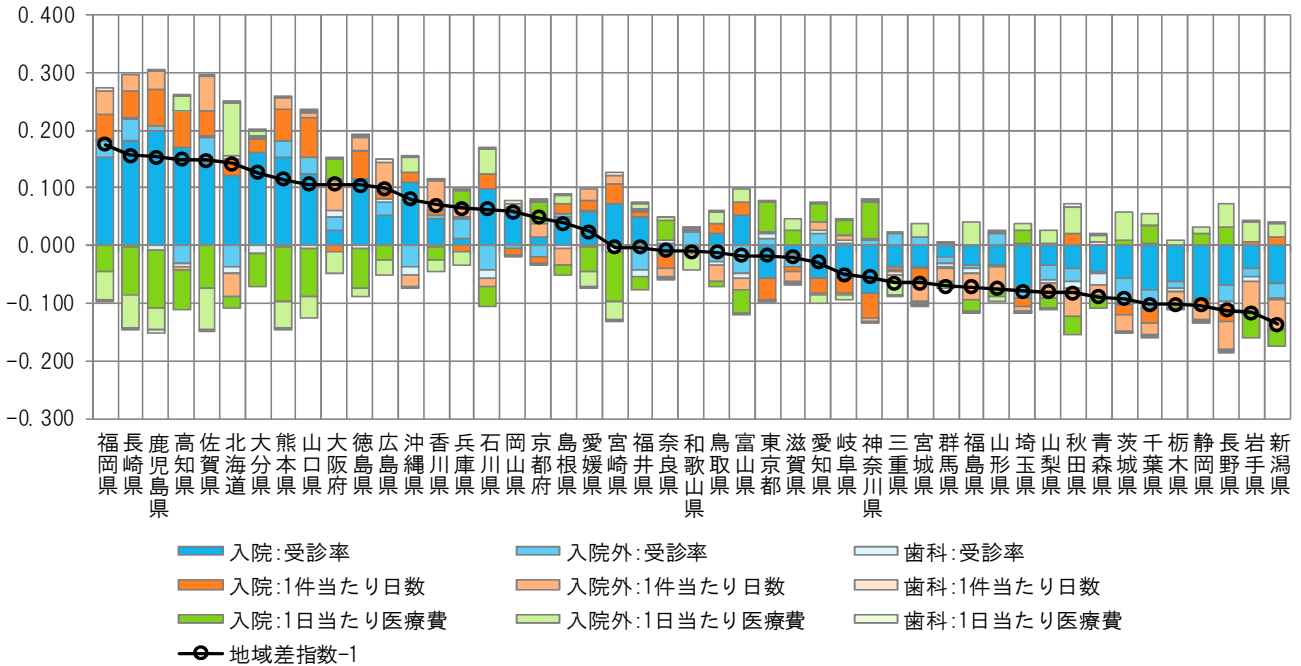


注) 各都道府県の地域差指数の全国平均からのかい離(地域差指数-1)を年齢階級別の寄与度に分解したもの。

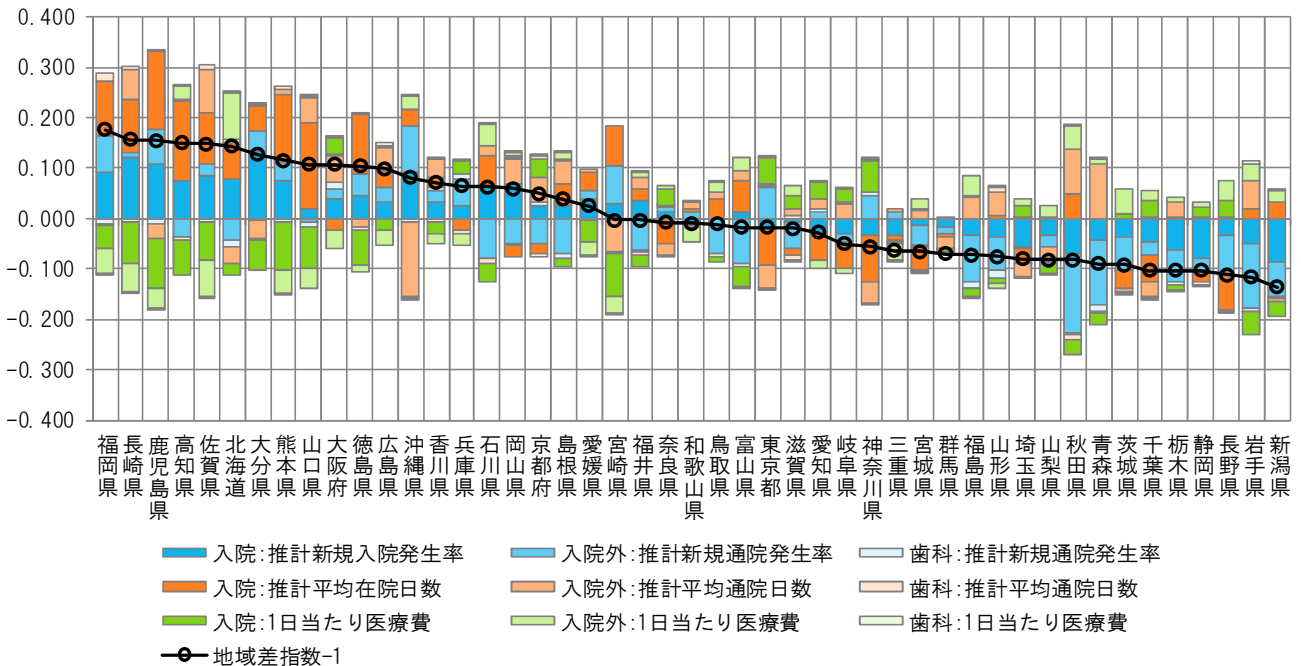
Ⅳ 市町村国民健康保険＋後期高齢者医療制度の地域差  
 (3) 地域差（診療種別計）に対する各種寄与

図表4-9 三要素別寄与度

<地域差指数の診療種別三要素別寄与度>



<地域差指数の診療種別新三要素別寄与度>

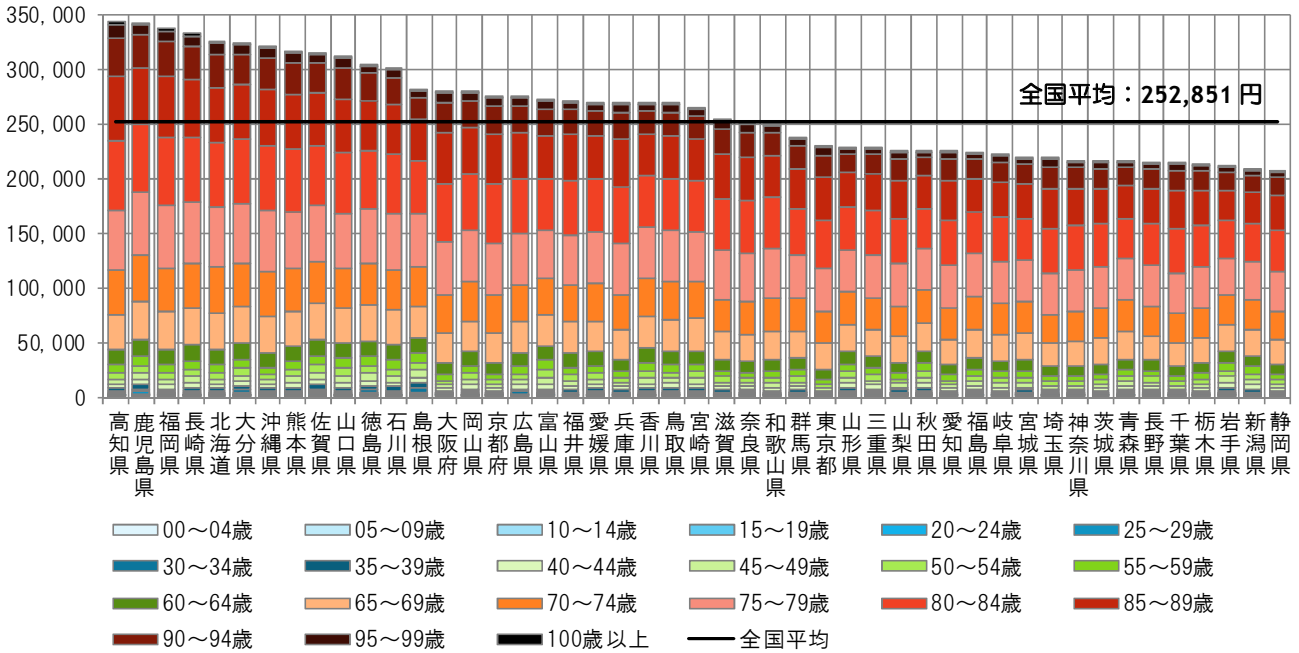


注) 各都道府県の地域差指数の全国平均からのかい離（地域差指数－1）を診療種別三要素別/新三要素別の寄与度に分解したものを。

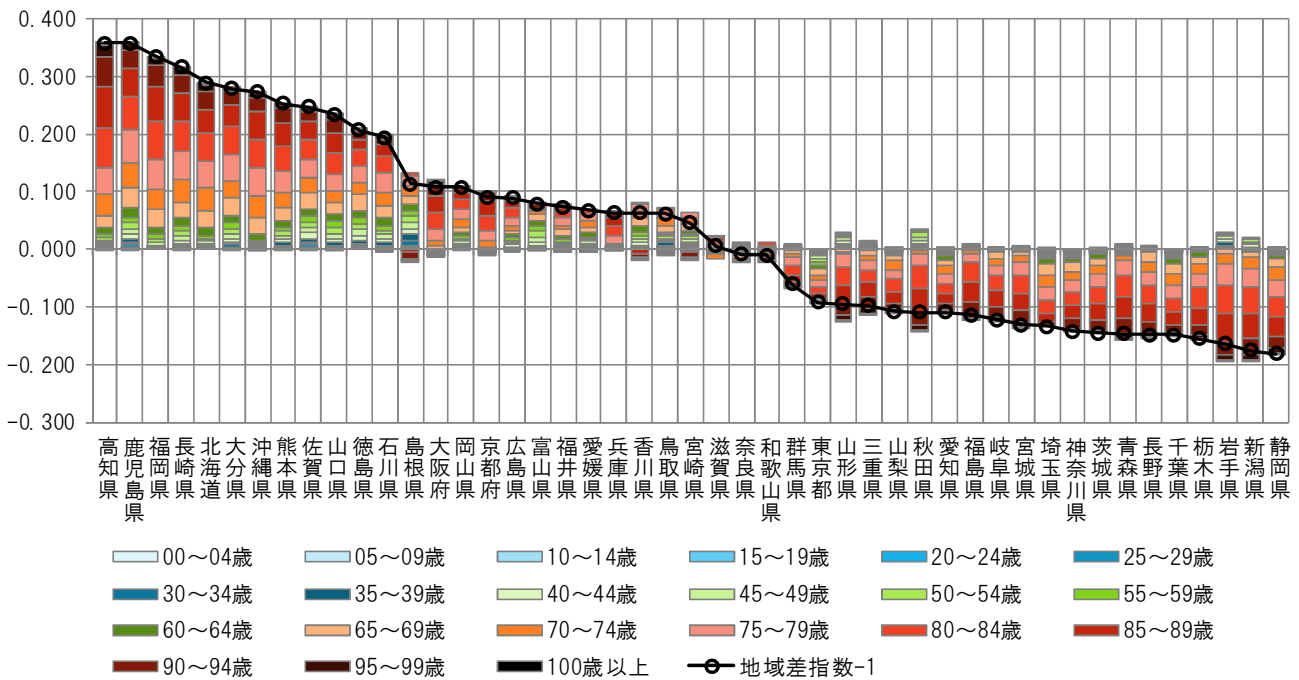
(4) 地域差（入院）に対する各種寄与

図表4-10 年齢階級別寄与度

< 1人当たり年齢調整後医療費の年齢階級別内訳 >



< 地域差指数の年齢階級別寄与度 >

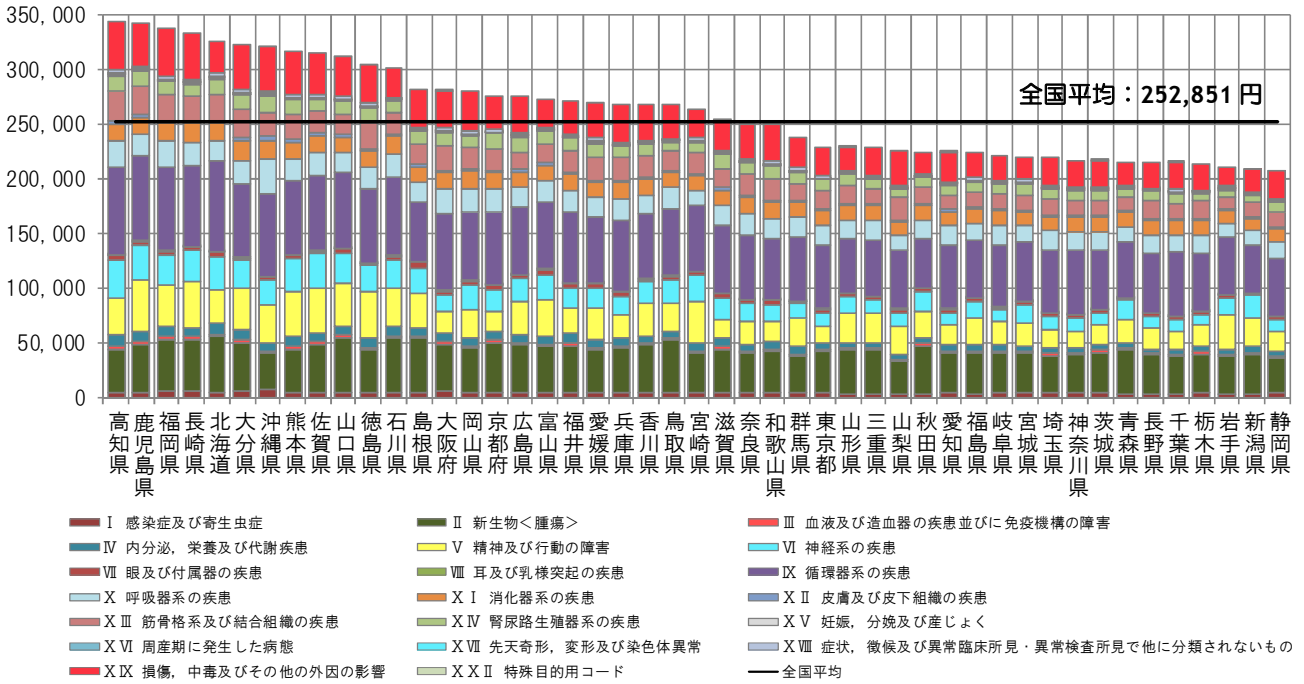


注) 各都道府県の地域差指数の全国平均からのかい離（地域差指数－1）を年齢階級別の寄与度に分解したもの。

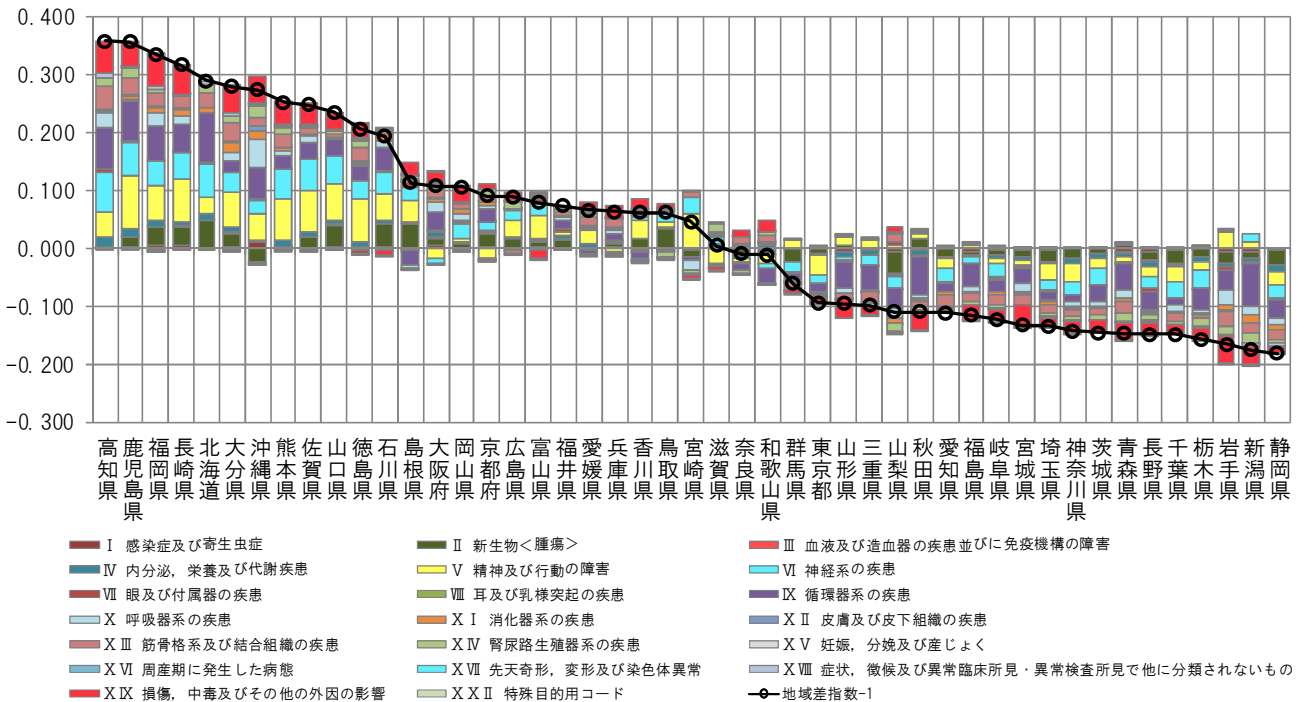
IV 市町村国民健康保険十後期高齢者医療制度の地域差  
 (4) 地域差(入院)に対する各種寄与

図表4-11 疾病分類別寄与度

< 1人当たり年齢調整後医療費の疾病分類別内訳 >



< 地域差指数の疾病分類別寄与度 >

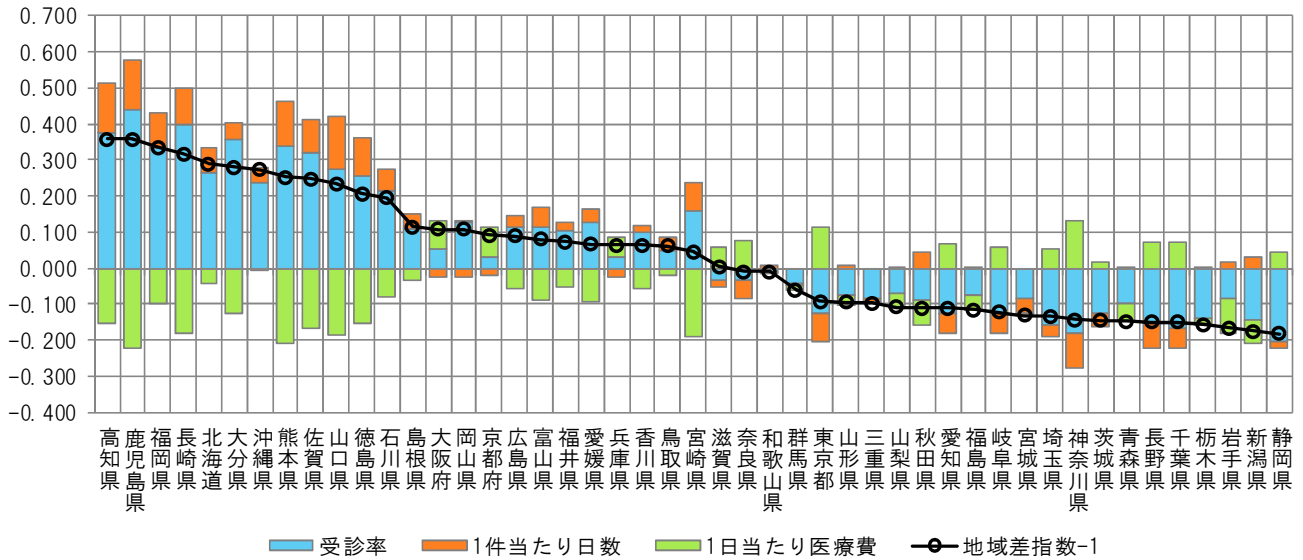


注) 各都道府県の地域差指数の全国平均からのかい離(地域差指数-1)を疾病分類別の寄与度に分解したものの。

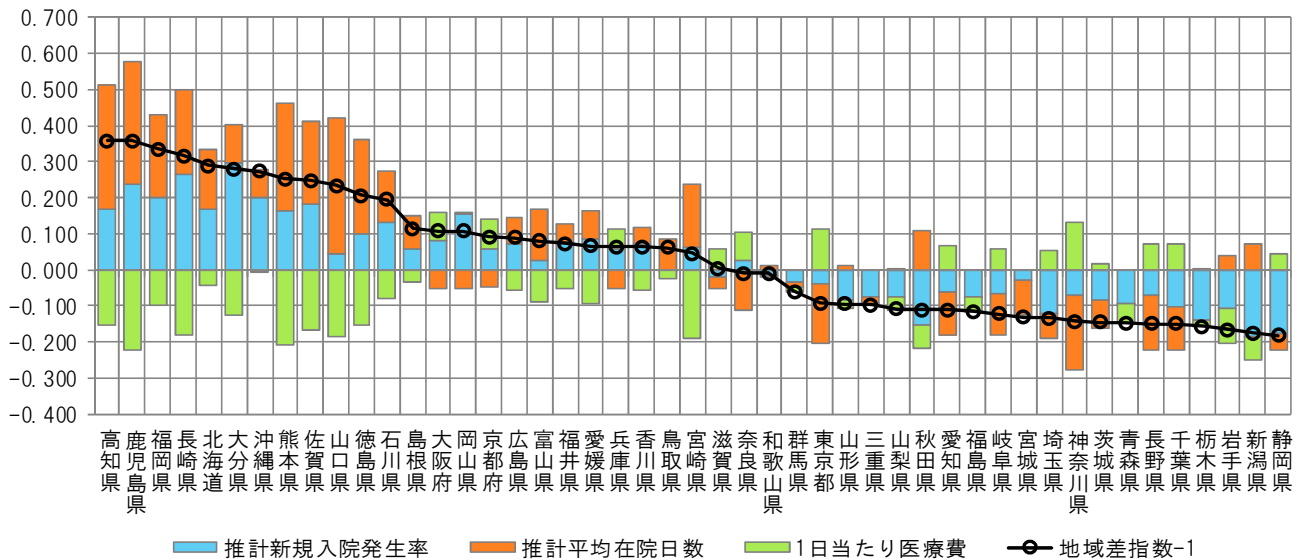
IV 市町村国民健康保険十後期高齢者医療制度の地域差  
 (4) 地域差(入院)に対する各種寄与

図表4-12 三要素別寄与度

<地域差指数の三要素別寄与度>



<地域差指数の新三要素別寄与度>

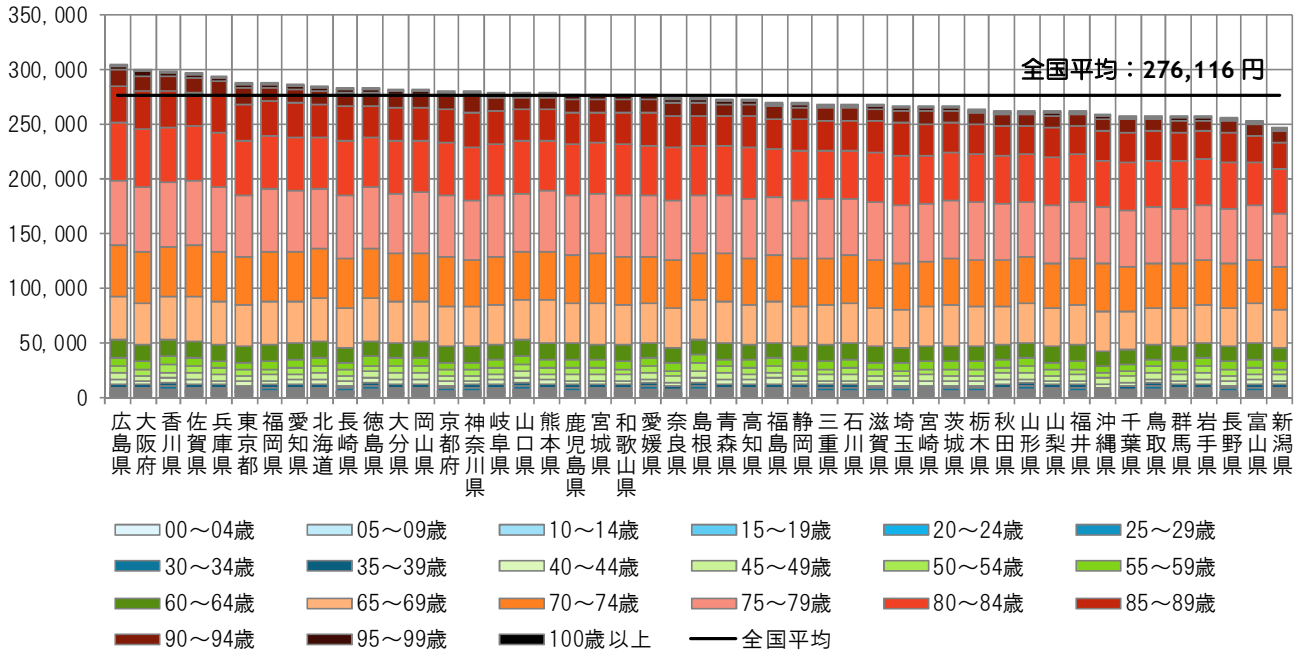


注) 各都道府県の地域差指数の全国平均からのかい離(地域差指数-1)を三要素別/新三要素別の寄与度に分解したものの。

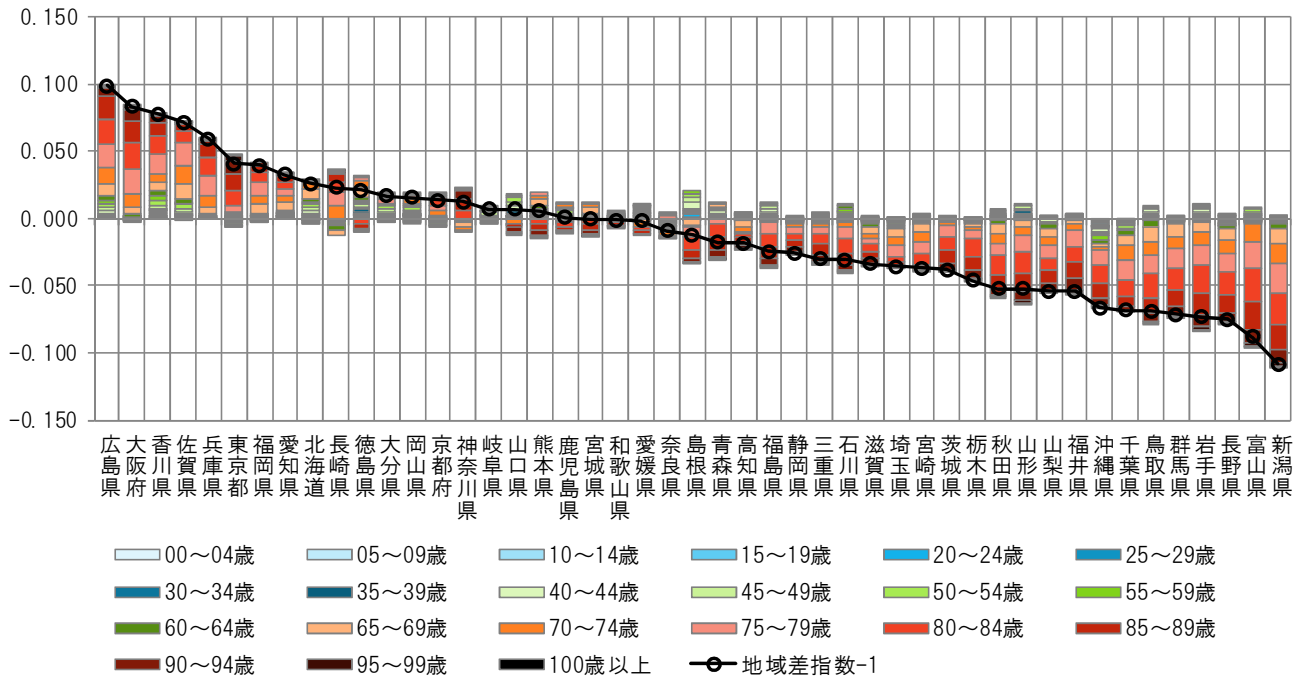
(5) 地域差（入院外）に対する各種寄与

図表4-13 年齢階級別寄与度

< 1人当たり年齢調整後医療費の年齢階級別内訳 >



< 地域差指数の年齢階級別寄与度 >

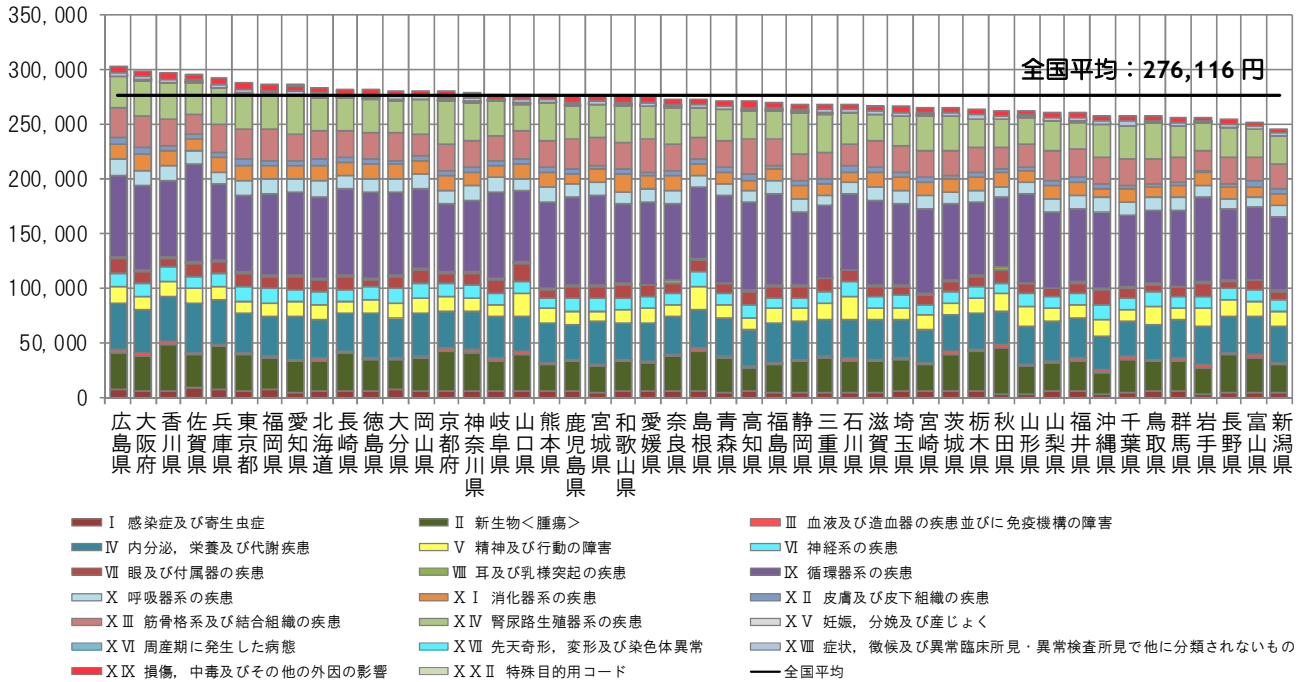


注) 各都道府県の地域差指数の全国平均からのかい離（地域差指数－1）を年齢階級別の寄与度に分解したもの。

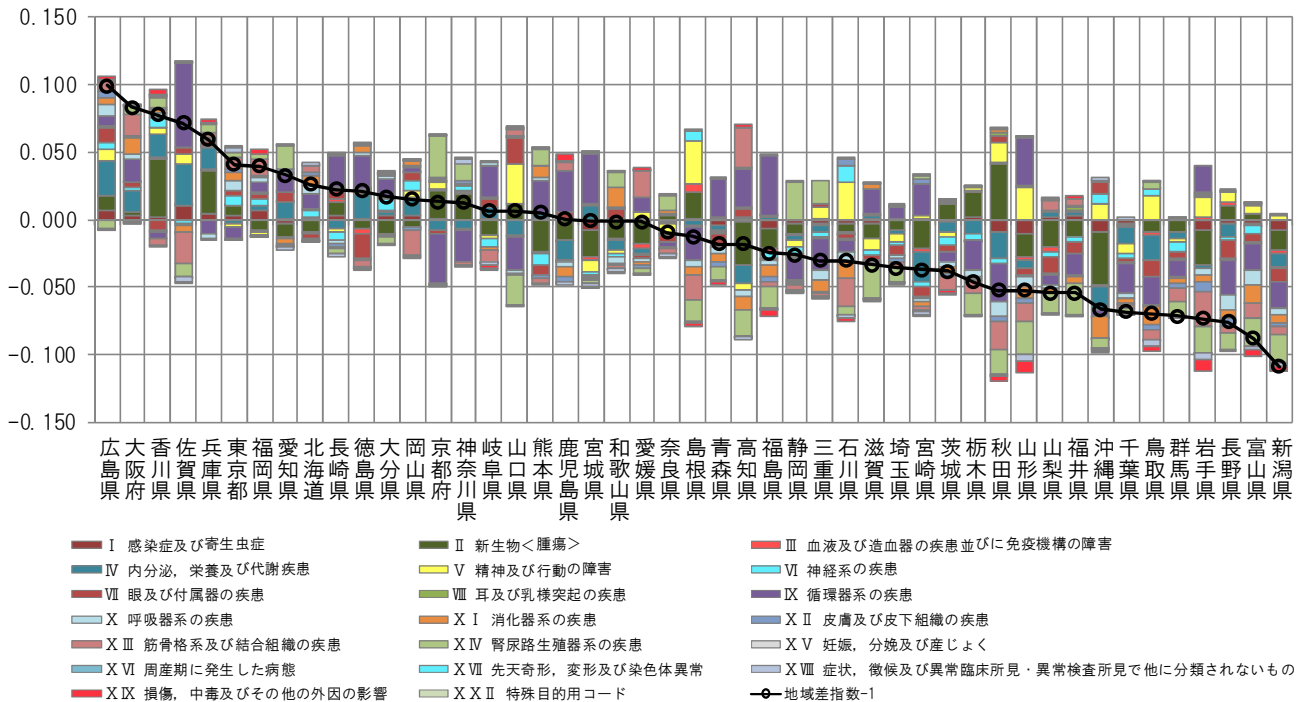
Ⅳ 市町村国民健康保険＋後期高齢者医療制度の地域差  
 (5) 地域差（入院外）に対する各種寄与

図表4-14 疾病分類別寄与度

< 1人当たり年齢調整後医療費の疾病分類別内訳 >



< 地域差指数の疾病分類別寄与度 >

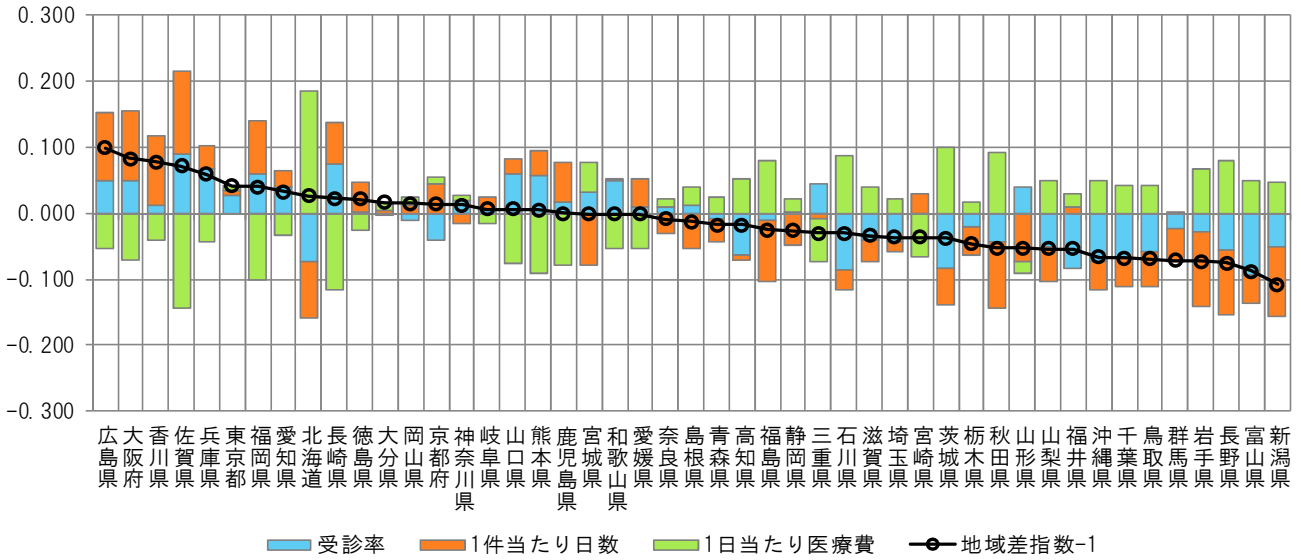


注) 各都道府県の地域差指数の全国平均からのかい離（地域差指数-1）を疾病分類別の寄与度に分解したもの。

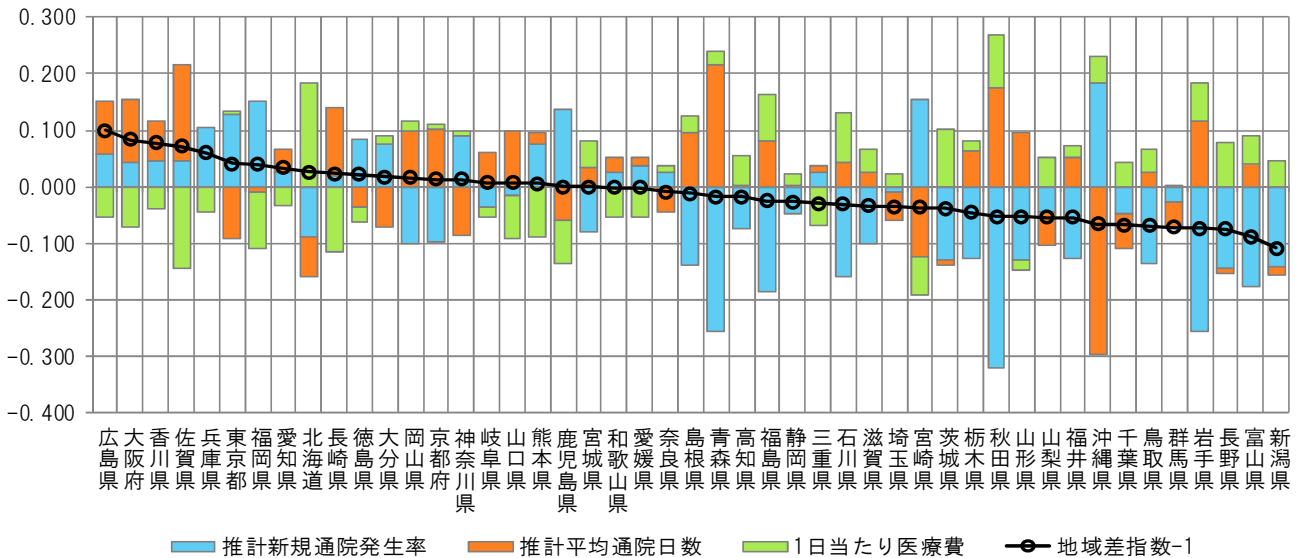
IV 市町村国民健康保険+後期高齢者医療制度の地域差  
 (5) 地域差(入院外)に対する各種寄与

図表4-15 三要素別寄与度

<地域差指数の三要素別寄与度>



<地域差指数の新三要素別寄与度>



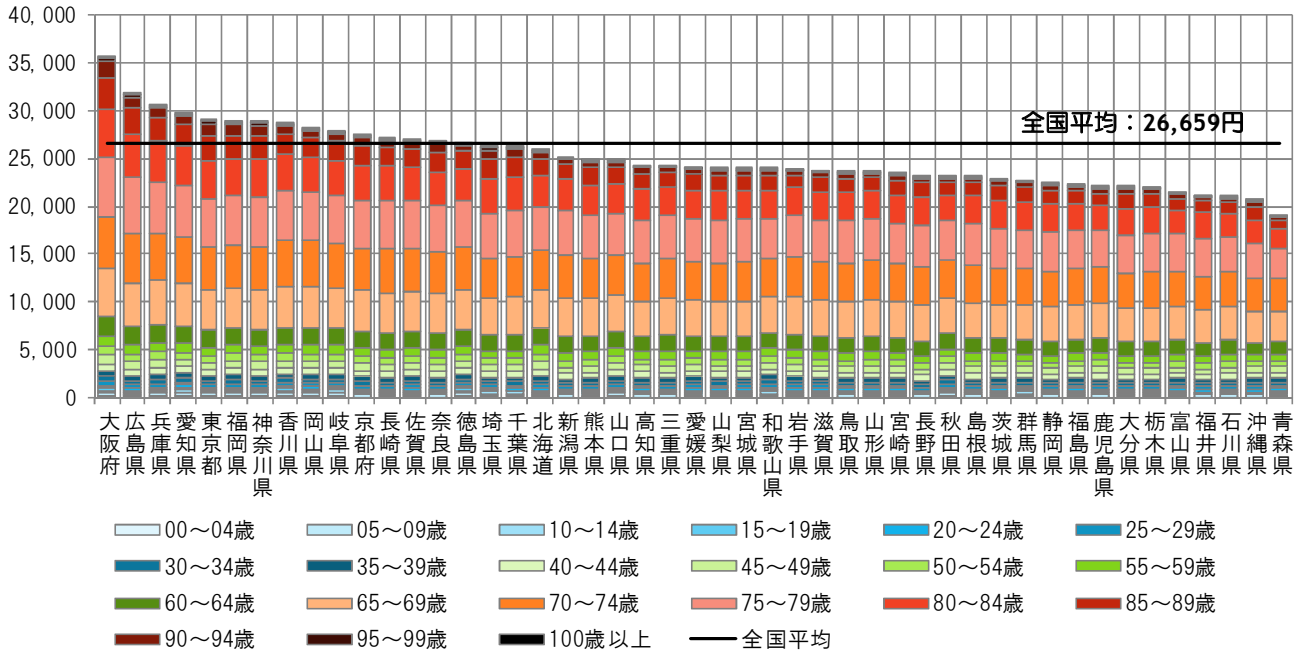
注) 各都道府県の地域差指数の全国平均からのかい離(地域差指数-1)を三要素別/新三要素別の寄与度に分解したものの。



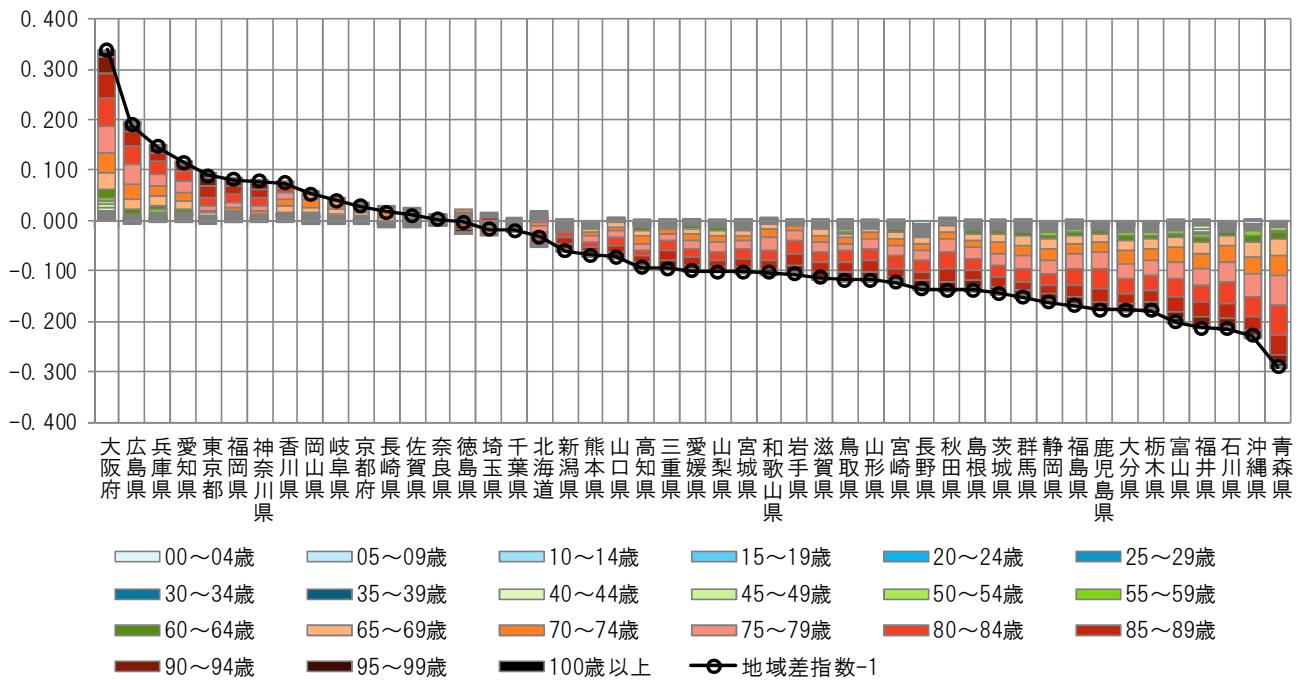
(6) 地域差（歯科）に対する各種寄与

図表4-16 年齢階級別寄与度

< 1人当たり年齢調整後医療費の年齢階級別内訳 >



< 地域差指数の年齢階級別寄与度 >

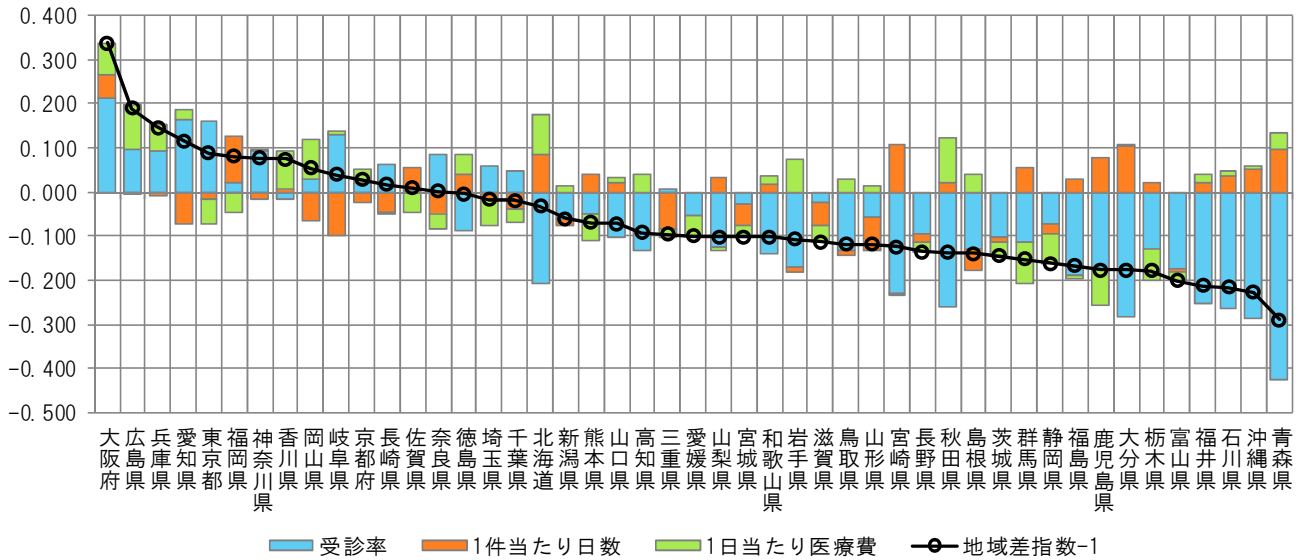


注) 各都道府県の地域差指数の全国平均からのかい離（地域差指数－1）を年齢階級別の寄与度に分解したもの。

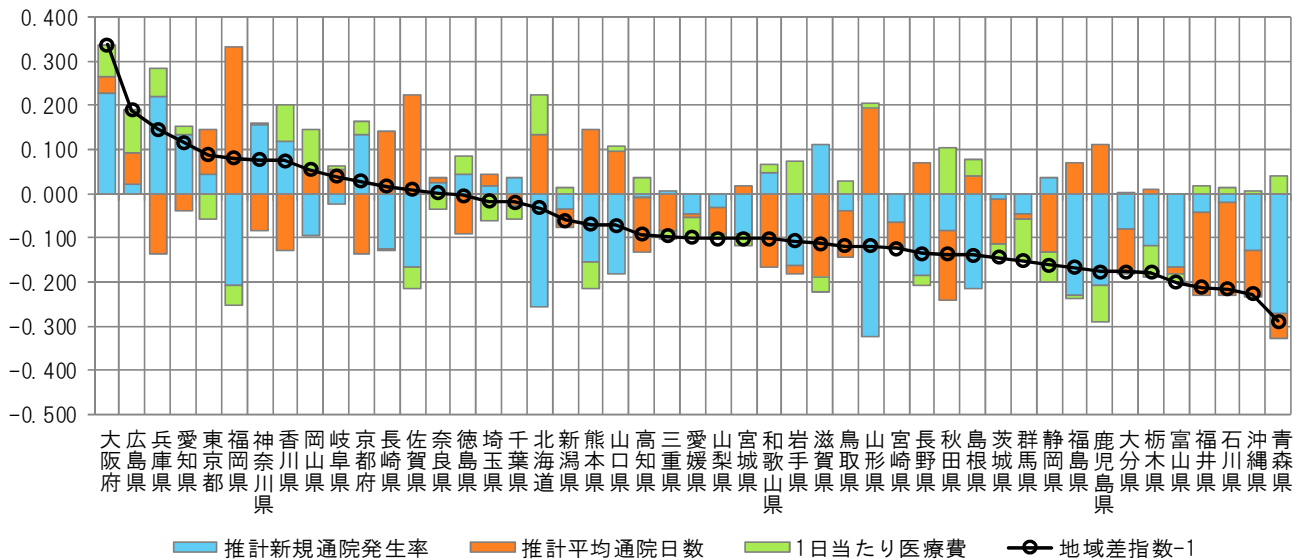
IV 市町村国民健康保険＋後期高齢者医療制度の地域差  
 (6) 地域差（歯科）に対する各種寄与

図表4-17 三要素別寄与度

<地域差指数の三要素別寄与度>



<地域差指数の新三要素別寄与度>



注) 各都道府県の地域差指数の全国平均からのかい離（地域差指数-1）を三要素別/新三要素別の寄与度に分解したものの。