

## Ⅱ 市町村国民健康保険の地域差

### (1) 結果の概要

#### <都道府県別の地域差について>

- 1人当たり年齢調整後医療費を都道府県別に見ると、北海道と西日本が高く、東日本が低い傾向にある(図表2-2, 3, 6)。この傾向は、特に入院において見られる。
- 1人当たり年齢調整後医療費の地域差は、1人当たり実績医療費の地域差に比べ小さい(図表2-4)。

#### <都道府県別の地域差の各種寄与について>

- 地域差への寄与を診療種別に見ると、入院の寄与度が大きく、入院外及び歯科の寄与度は比較的小さい(図表2-7)。
- 地域差への寄与を年齢階級別に見ると、65歳以上の寄与度が比較的大きい(図表2-8)。この傾向は、入院、入院外、歯科のいずれの診療種別においても見られる(図表2-10, 13, 16)。
- 地域差への寄与を疾病分類別に見ると、入院では「V 精神及び行動の障害」の寄与度が大きく、入院外では「XIV 腎尿路生殖器系の疾患」「II 新生物 <腫瘍>」「IX 循環器系の疾患」の寄与度が大きい(図表2-11, 14)。
- 地域差への寄与を新三要素別に見ると、地域差指数の高い都道府県では、推計新規入院発生率及び推計平均在院日数の寄与度がプラス、入院1日当たり医療費の寄与度がマイナスとなる傾向にある。ただし、大分県では推計新規入院発生率の寄与が大きく、山口県では推計平均在院日数の寄与が大きいなど、寄与度の大小については都道府県によって違いがある(図表2-9, 12)。

(2) 総括表

図表2-1 1人あたり実績医療費及び対全国比

	計			入院			入院外			歯科		
	円	対全国比	順位	円	対全国比	順位	円	対全国比	順位	円	対全国比	順位
全国平均	349,540	1.000	—	134,899	1.000	—	190,920	1.000	—	23,721	1.000	—
北海道	389,325	1.114	14	167,718	1.243	12	197,289	1.033	23	24,317	1.025	14
青森県	339,088	0.970	36	127,296	0.944	37	192,231	1.007	32	19,561	0.825	46
岩手県	364,966	1.044	24	142,887	1.059	23	198,049	1.037	20	24,029	1.013	17
宮城県	358,419	1.025	27	133,699	0.991	31	202,352	1.060	10	22,368	0.943	32
秋田県	384,355	1.100	15	156,255	1.158	19	204,459	1.071	8	23,642	0.997	19
山形県	368,062	1.053	21	145,819	1.081	22	198,852	1.042	18	23,391	0.986	21
福島県	348,346	0.997	32	134,856	1.000	30	192,063	1.006	33	21,427	0.903	38
茨城県	308,320	0.882	46	111,535	0.827	45	175,908	0.921	46	20,877	0.880	43
栃木県	322,678	0.923	42	118,767	0.880	42	183,350	0.960	42	20,561	0.867	44
群馬県	328,565	0.940	40	127,993	0.949	36	179,694	0.941	43	20,878	0.880	42
埼玉県	321,493	0.920	43	113,121	0.839	44	185,717	0.973	39	22,655	0.955	27
千葉県	324,073	0.927	41	116,919	0.867	43	184,064	0.964	40	23,091	0.973	23
東京都	306,192	0.876	47	106,428	0.789	47	176,875	0.926	45	22,889	0.965	24
神奈川県	336,390	0.962	38	119,535	0.886	41	192,457	1.008	31	24,398	1.029	12
新潟県	358,839	1.027	26	140,292	1.040	26	194,056	1.016	25	24,491	1.032	11
富山県	372,032	1.064	19	157,719	1.169	18	192,476	1.008	30	21,837	0.921	35
石川県	398,560	1.140	9	176,999	1.312	8	200,463	1.050	15	21,099	0.889	39
福井県	382,305	1.094	16	161,484	1.197	15	200,273	1.049	16	20,547	0.866	45
山梨県	335,351	0.959	39	125,492	0.930	39	187,894	0.984	38	21,966	0.926	33
長野県	337,373	0.965	37	127,178	0.943	38	188,360	0.987	36	21,835	0.920	36
岐阜県	357,757	1.024	28	131,021	0.971	35	201,304	1.054	12	25,432	1.072	7
静岡県	341,394	0.977	35	122,561	0.909	40	197,869	1.036	22	20,964	0.884	40
愛知県	317,529	0.908	44	108,286	0.803	46	183,418	0.961	41	25,825	1.089	6
三重県	367,567	1.052	22	141,540	1.049	24	202,468	1.060	9	23,559	0.993	20
滋賀県	350,413	1.002	31	135,289	1.003	29	192,673	1.009	29	22,451	0.946	31
京都府	356,039	1.019	29	138,411	1.026	28	193,449	1.013	28	24,179	1.019	15
大阪府	355,404	1.017	30	133,427	0.989	33	193,500	1.014	26	28,477	1.200	1
兵庫県	367,016	1.050	23	139,577	1.035	27	200,683	1.051	14	26,755	1.128	3
奈良県	347,903	0.995	33	132,946	0.986	34	190,912	1.000	34	24,045	1.014	16
和歌山県	346,431	0.991	34	133,525	0.990	32	190,347	0.997	35	22,559	0.951	28
鳥取県	378,710	1.083	18	162,427	1.204	14	193,491	1.013	27	22,792	0.961	25
島根県	433,069	1.239	1	190,905	1.415	4	218,941	1.147	3	23,223	0.979	22
岡山県	401,949	1.150	8	164,701	1.221	13	210,979	1.105	6	26,269	1.107	5
広島県	392,589	1.123	13	152,875	1.133	21	212,229	1.112	4	27,485	1.159	2
山口県	430,609	1.232	2	187,138	1.387	5	218,973	1.147	2	24,499	1.033	10
徳島県	396,535	1.134	11	175,639	1.302	9	195,872	1.026	24	25,025	1.055	8
香川県	421,363	1.205	5	173,855	1.289	10	220,983	1.157	1	26,525	1.118	4
愛媛県	381,263	1.091	17	159,666	1.184	17	198,872	1.042	17	22,725	0.958	26
高知県	397,791	1.138	10	177,400	1.315	7	197,929	1.037	21	22,462	0.947	29
福岡県	359,224	1.028	25	156,096	1.157	20	179,132	0.938	44	23,997	1.012	18
佐賀県	420,378	1.203	6	184,165	1.365	6	211,873	1.110	5	24,340	1.026	13
長崎県	414,072	1.185	7	191,138	1.417	3	198,387	1.039	19	24,547	1.035	9
熊本県	395,403	1.131	12	172,239	1.277	11	200,713	1.051	13	22,451	0.946	30
大分県	424,173	1.214	3	193,685	1.436	2	209,537	1.098	7	20,950	0.883	41
宮崎県	370,359	1.060	20	160,406	1.189	16	188,097	0.985	37	21,855	0.921	34
鹿児島県	421,681	1.206	4	198,243	1.470	1	201,963	1.058	11	21,475	0.905	37
沖縄県	308,736	0.883	45	141,003	1.045	25	150,418	0.788	47	17,314	0.730	47

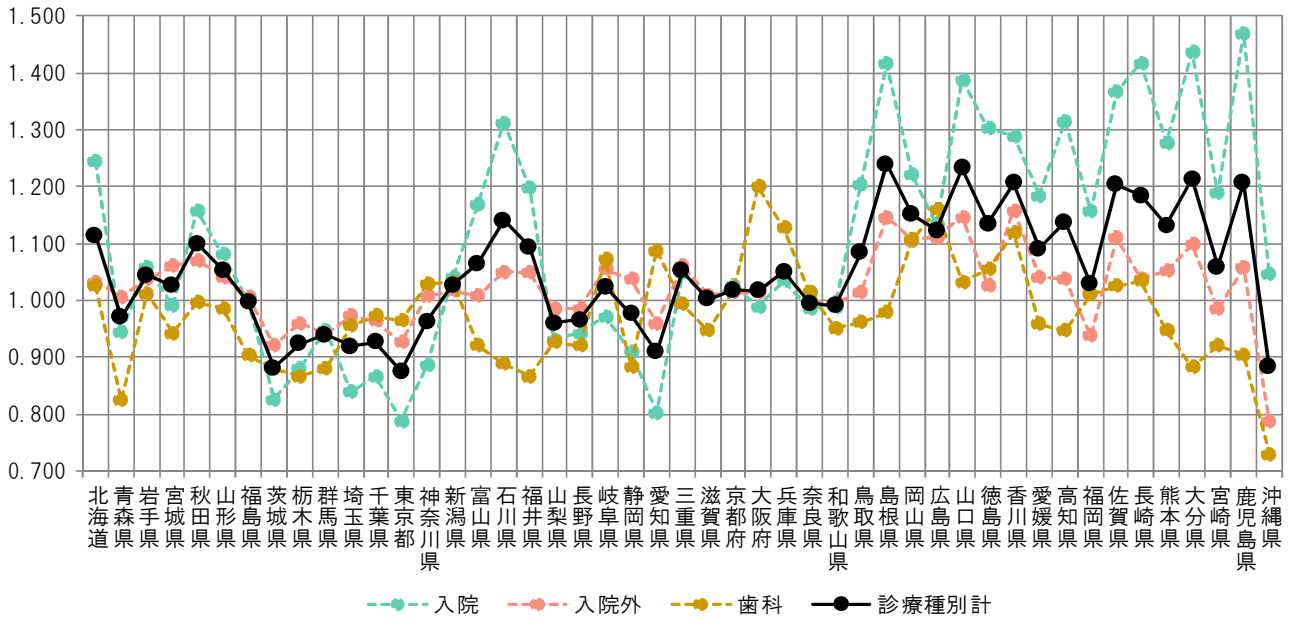
Ⅱ 市町村国民健康保険の地域差  
(2) 総括表

図表2-2 1人当たり年齢調整後医療費及び地域差指数

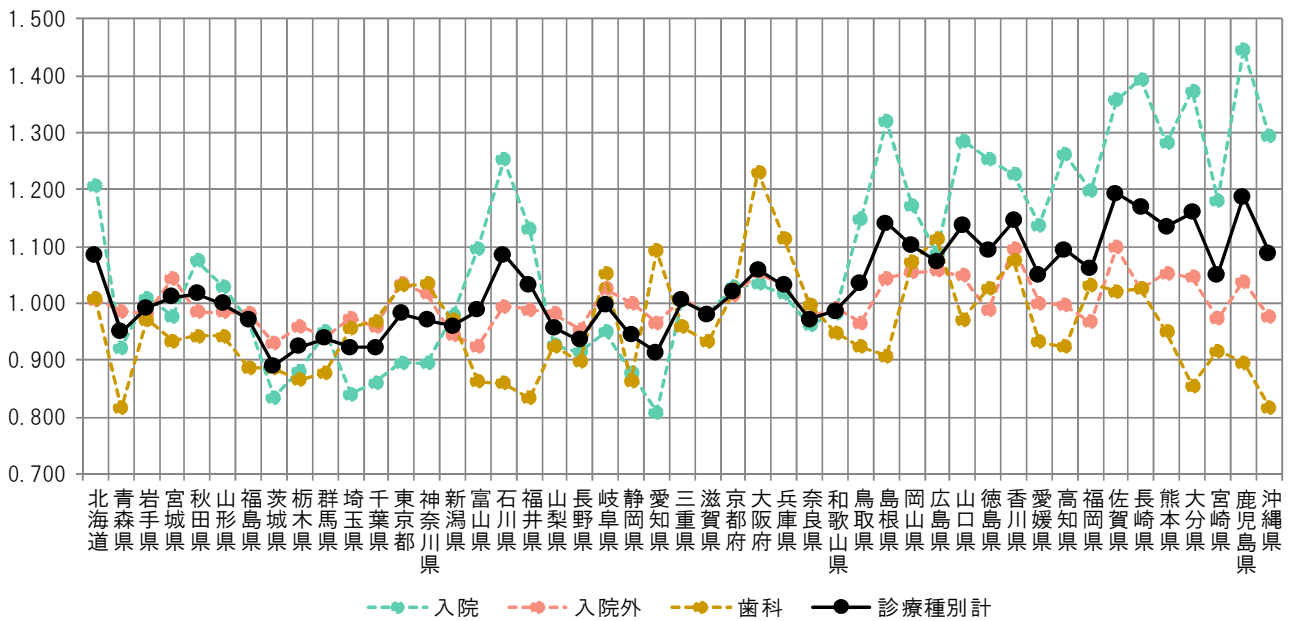
	計			入院			入院外			歯科		
	円	地域差指数	順位	円	地域差指数	順位	円	地域差指数	順位	円	地域差指数	順位
全国平均	349,540	1.000	—	134,899	1.000	—	190,920	1.000	—	23,721	1.000	—
北海道	379,028	1.084	14	162,949	1.208	13	192,168	1.007	19	23,911	1.008	15
青森県	332,022	0.950	39	124,308	0.921	38	188,371	0.987	27	19,344	0.815	47
岩手県	346,726	0.992	29	136,253	1.010	27	187,426	0.982	33	23,047	0.972	18
宮城県	353,446	1.011	25	131,819	0.977	32	199,468	1.045	9	22,159	0.934	27
秋田県	355,282	1.016	24	145,029	1.075	22	187,896	0.984	29	22,357	0.942	25
山形県	349,275	0.999	27	138,838	1.029	24	188,093	0.985	28	22,345	0.942	26
福島県	339,626	0.972	34	130,942	0.971	33	187,649	0.983	31	21,035	0.887	37
茨城県	311,193	0.890	47	112,665	0.835	46	177,512	0.930	46	21,016	0.886	38
栃木県	322,627	0.923	43	118,810	0.881	42	183,273	0.960	41	20,544	0.866	40
群馬県	328,130	0.939	41	128,036	0.949	36	179,263	0.939	45	20,831	0.878	39
埼玉県	322,209	0.922	44	113,407	0.841	45	186,106	0.975	35	22,696	0.957	22
千葉県	322,184	0.922	45	116,239	0.862	44	182,951	0.958	42	22,994	0.969	20
東京都	342,988	0.981	32	120,864	0.896	40	197,663	1.035	12	24,461	1.031	10
神奈川県	339,289	0.971	36	120,598	0.894	41	194,170	1.017	16	24,521	1.034	8
新潟県	335,382	0.959	37	131,998	0.978	31	180,356	0.945	44	23,029	0.971	19
富山県	345,235	0.988	30	148,021	1.097	20	176,756	0.926	47	20,457	0.862	42
石川県	379,380	1.085	13	169,037	1.253	11	189,960	0.995	23	20,383	0.859	43
福井県	361,125	1.033	21	152,479	1.130	19	188,875	0.989	25	19,772	0.833	45
山梨県	334,571	0.957	38	125,026	0.927	37	187,586	0.983	32	21,959	0.926	30
長野県	326,882	0.935	42	123,485	0.915	39	182,111	0.954	43	21,286	0.897	35
岐阜県	348,900	0.998	28	128,047	0.949	35	195,902	1.026	14	24,951	1.052	7
静岡県	329,939	0.944	40	118,513	0.879	43	190,948	1.000	21	20,478	0.863	41
愛知県	319,432	0.914	46	109,086	0.809	47	184,450	0.966	40	25,897	1.092	4
三重県	351,117	1.005	26	135,787	1.007	28	192,589	1.009	18	22,742	0.959	21
滋賀県	342,490	0.980	33	132,560	0.983	30	187,823	0.984	30	22,108	0.932	29
京都府	356,559	1.020	23	138,666	1.028	25	193,660	1.014	17	24,234	1.022	13
大阪府	370,055	1.059	17	139,506	1.034	23	201,347	1.055	5	29,202	1.231	1
兵庫県	360,591	1.032	22	137,176	1.017	26	196,970	1.032	13	26,445	1.115	2
奈良県	339,421	0.971	35	129,773	0.962	34	185,991	0.974	36	23,656	0.997	16
和歌山県	344,537	0.986	31	132,691	0.984	29	189,334	0.992	24	22,512	0.949	24
鳥取県	361,272	1.034	20	154,888	1.148	17	184,484	0.966	39	21,900	0.923	32
島根県	398,867	1.141	6	177,990	1.319	5	199,334	1.044	10	21,543	0.908	34
岡山県	384,941	1.101	9	158,049	1.172	16	201,457	1.055	4	25,435	1.072	6
広島県	375,138	1.073	15	146,714	1.088	21	201,984	1.058	3	26,439	1.115	3
山口県	396,879	1.135	7	173,516	1.286	7	200,307	1.049	7	23,057	0.972	17
徳島県	381,993	1.093	11	169,220	1.254	10	188,459	0.987	26	24,315	1.025	12
香川県	400,196	1.145	5	165,420	1.226	12	209,275	1.096	2	25,500	1.075	5
愛媛県	366,557	1.049	19	153,414	1.137	18	191,032	1.001	20	22,112	0.932	28
高知県	382,520	1.094	10	170,260	1.262	9	190,350	0.997	22	21,910	0.924	31
福岡県	370,810	1.061	16	161,576	1.198	14	184,752	0.968	38	24,482	1.032	9
佐賀県	417,003	1.193	1	183,112	1.357	4	209,664	1.098	1	24,227	1.021	14
長崎県	408,080	1.167	3	188,082	1.394	2	195,657	1.025	15	24,341	1.026	11
熊本県	396,457	1.134	8	172,795	1.281	8	201,130	1.053	6	22,532	0.950	23
大分県	405,228	1.159	4	185,210	1.373	3	199,746	1.046	8	20,272	0.855	44
宮崎県	366,946	1.050	18	159,342	1.181	15	185,856	0.973	37	21,748	0.917	33
鹿児島県	414,697	1.186	2	195,135	1.447	1	198,313	1.039	11	21,249	0.896	36
沖縄県	380,257	1.088	12	174,540	1.294	6	186,328	0.976	34	19,389	0.817	46

図表2-3 1人当たり医療費の地域差

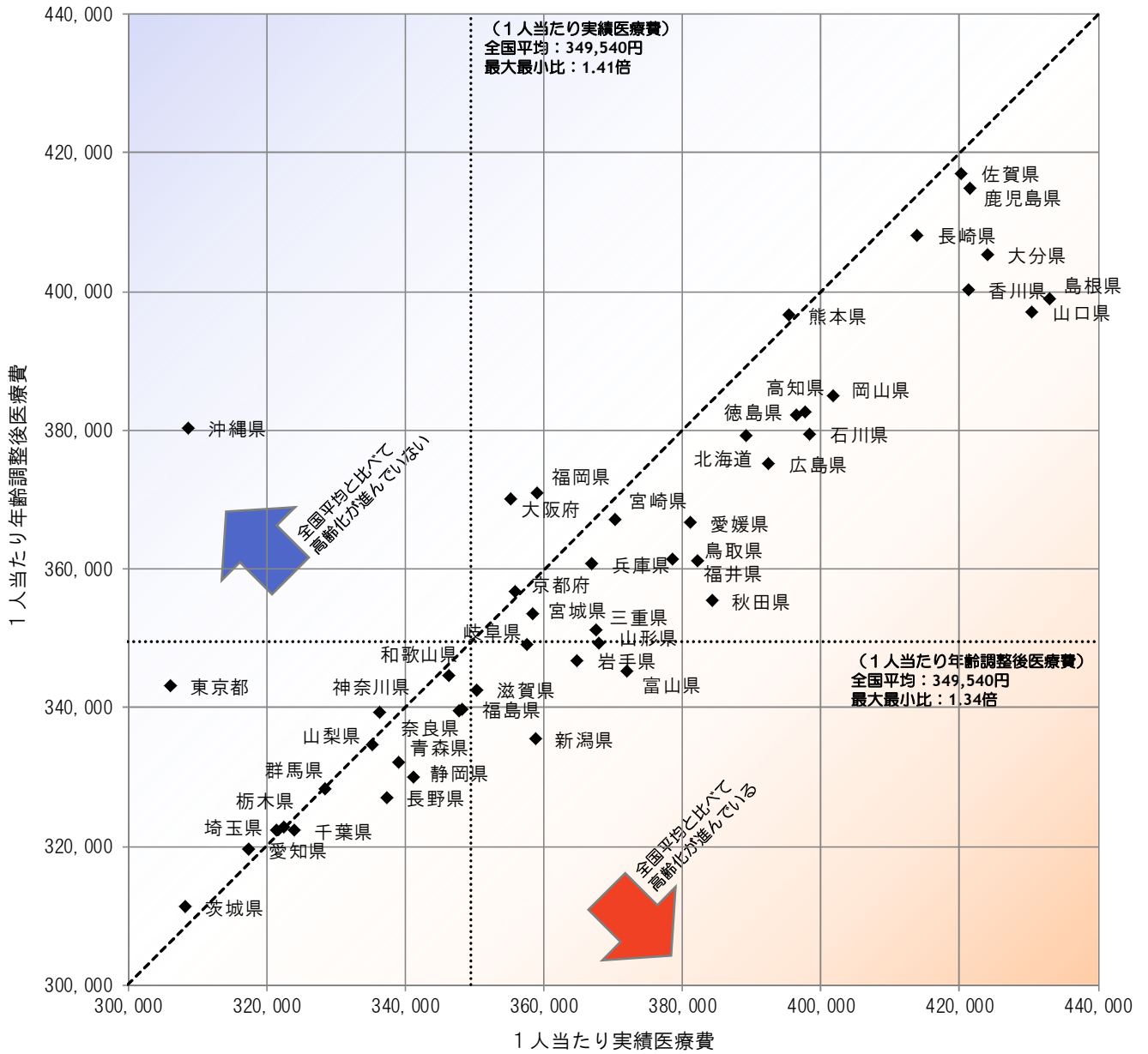
<対全国比（1人当たり実績医療費）>



<地域差指数（1人当たり年齢調整後医療費）>

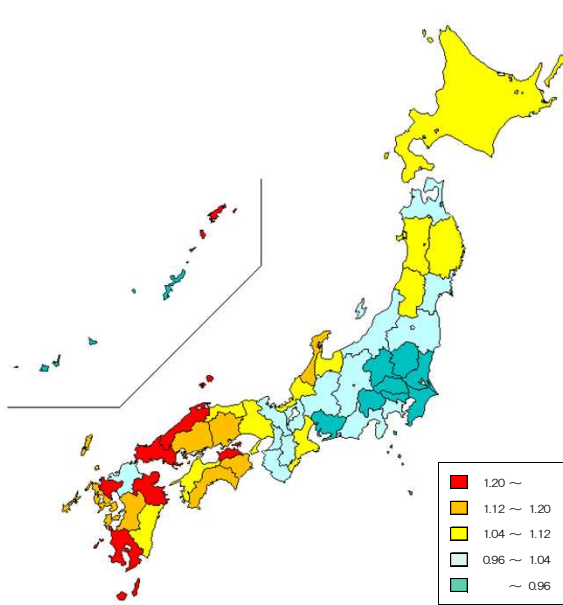


図表2-4 1人当たり実績医療費と年齢調整後医療費の関係

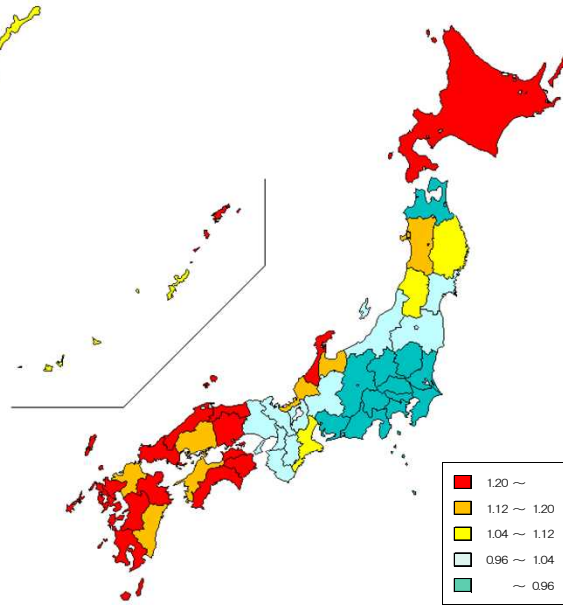


図表2-5 医療費マップ（対全国比（1人あたり実績医療費））

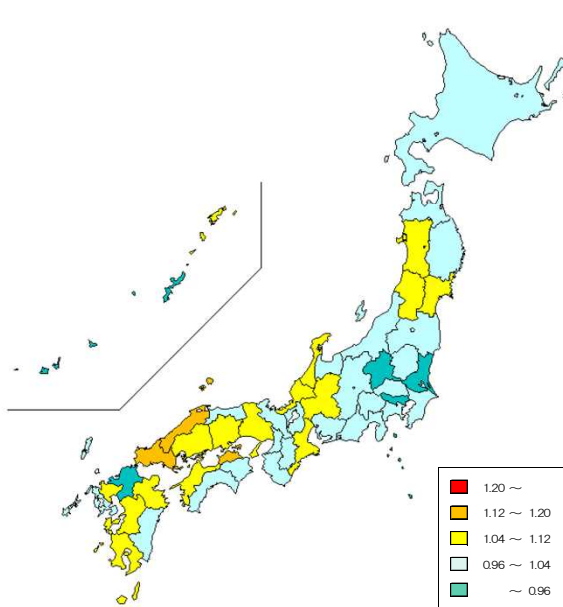
<診療種別計>



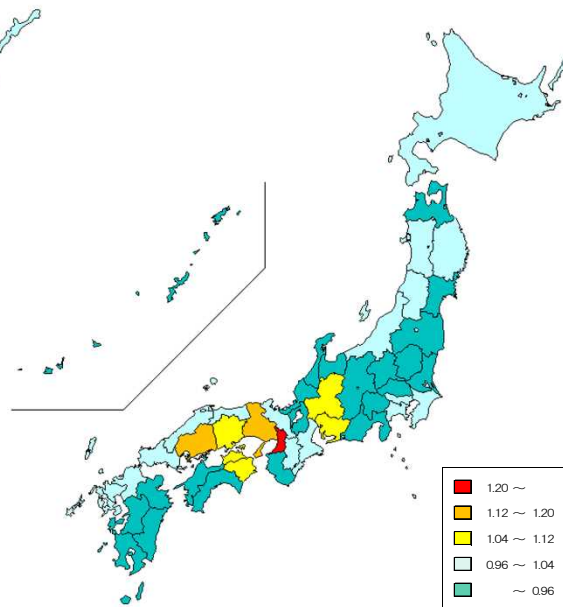
<入院>



<入院外>

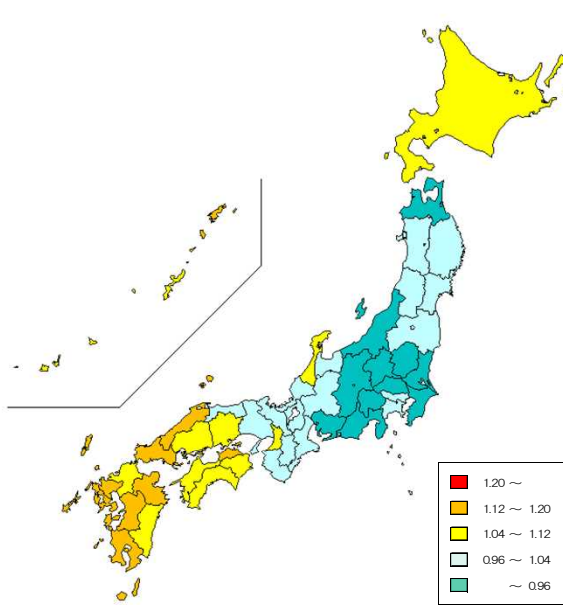


<歯科>

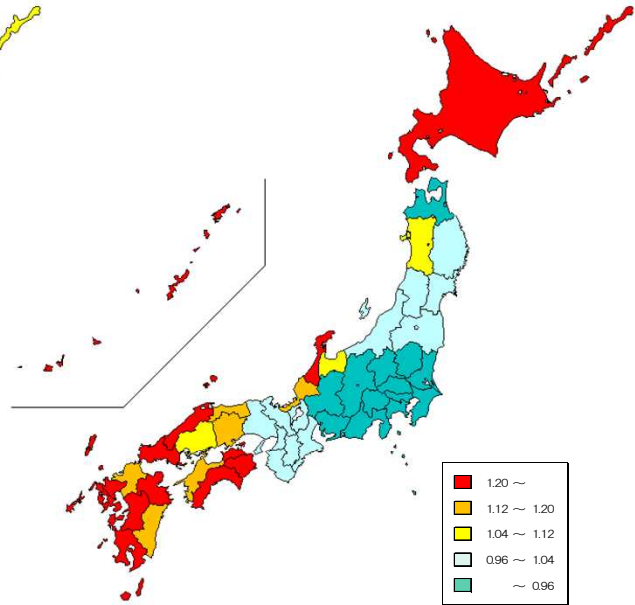


図表2-6 医療費マップ（地域差指数（1人当たり年齢調整後医療費））

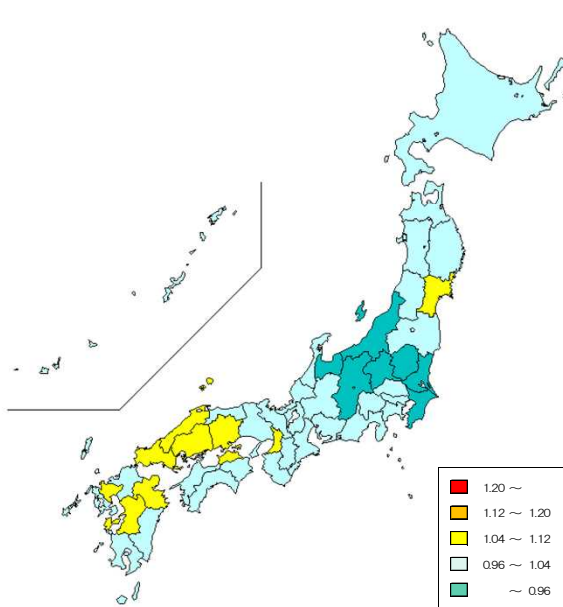
<診療種別計>



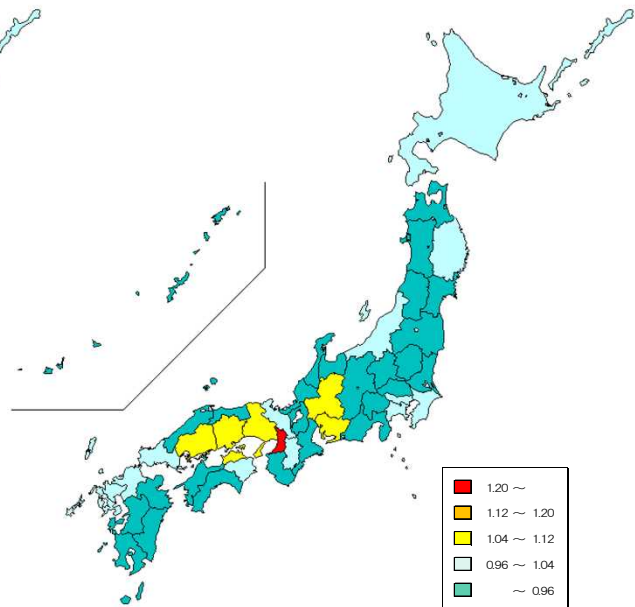
<入院>



<入院外>



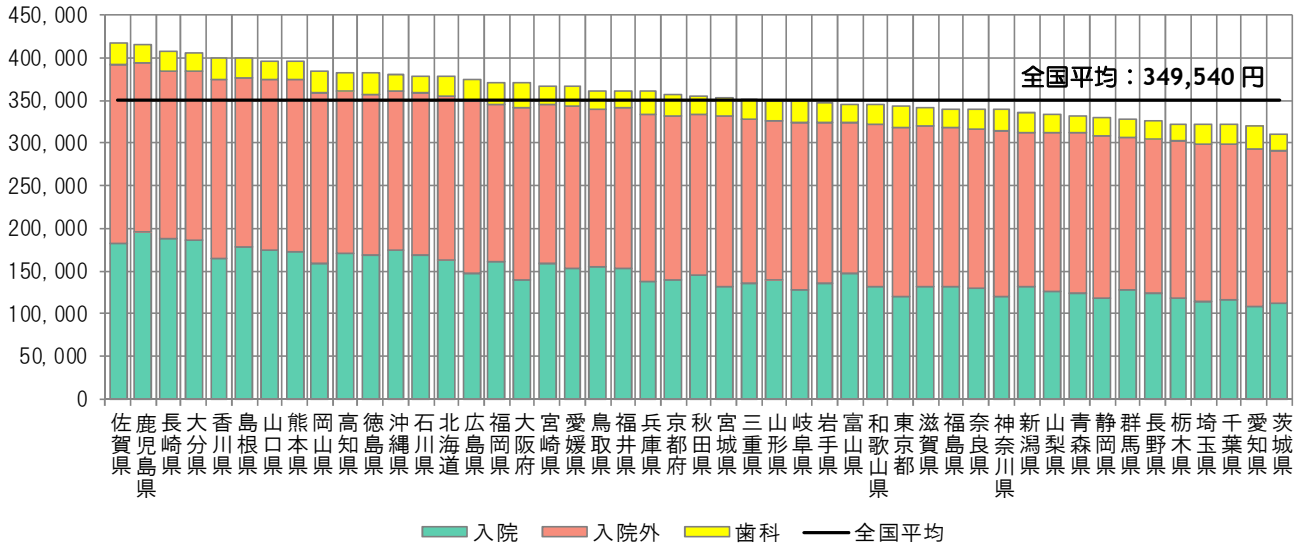
<歯科>



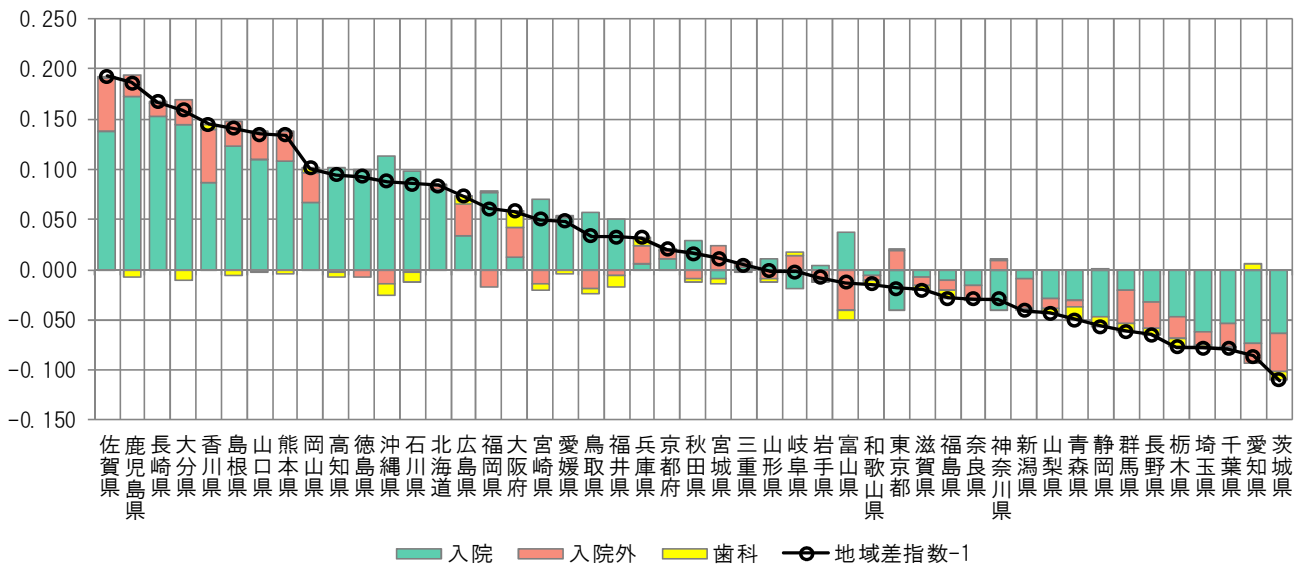
(3) 地域差（診療種別計）に対する各種寄与

図表2-7 診療種別寄与度

< 1人当たり年齢調整後医療費の診療種別内訳 >



< 地域差指数の診療種別寄与度 >

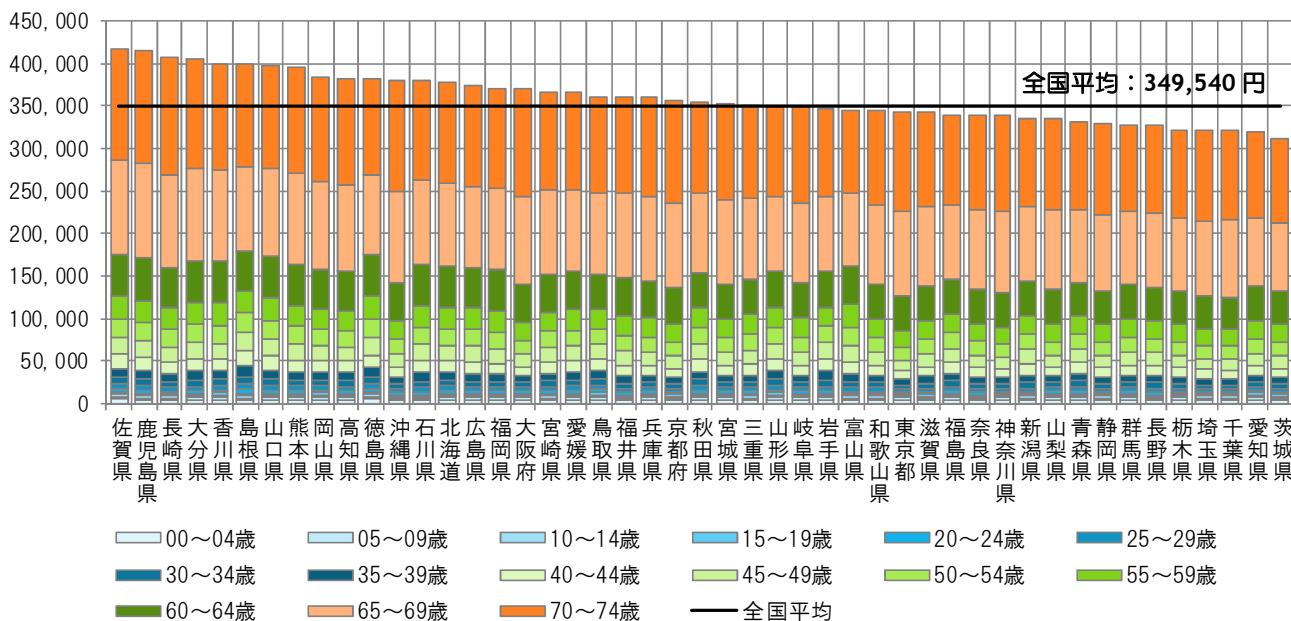


注) 各都道府県の地域差指数の全国平均からのかい離（地域差指数-1）を診療種別の寄与度に分解したものの。

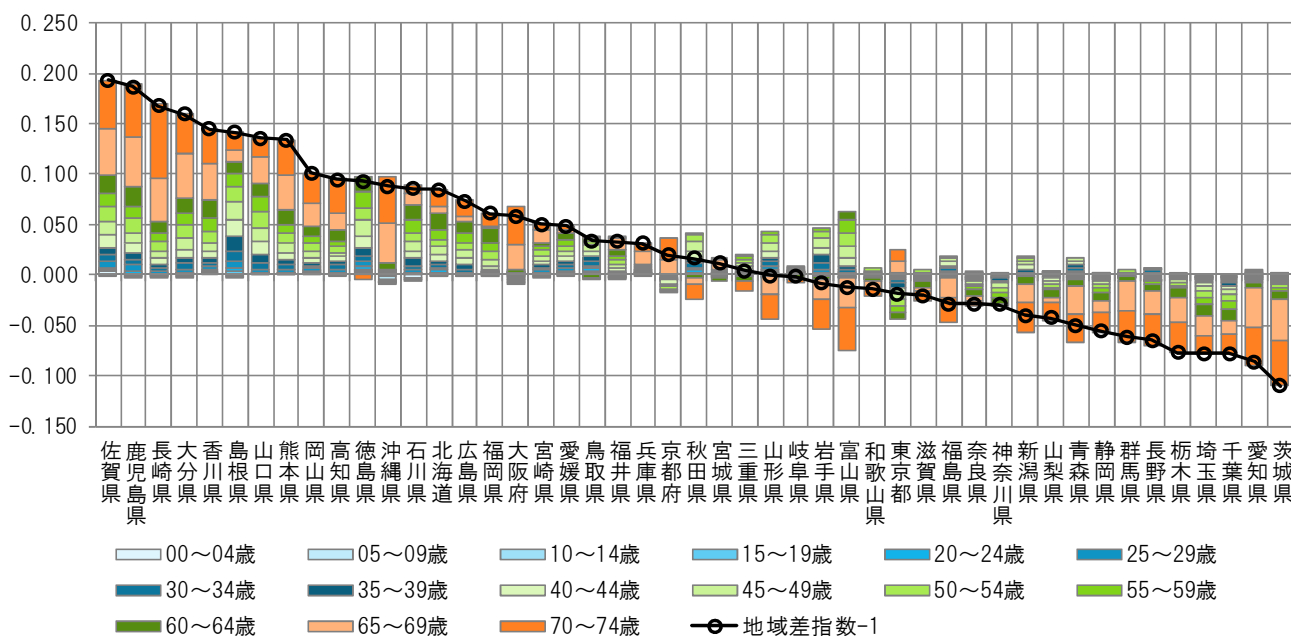


図表2-8 年齢階級別寄与度

< 1人当たり年齢調整後医療費の年齢階級別内訳 >



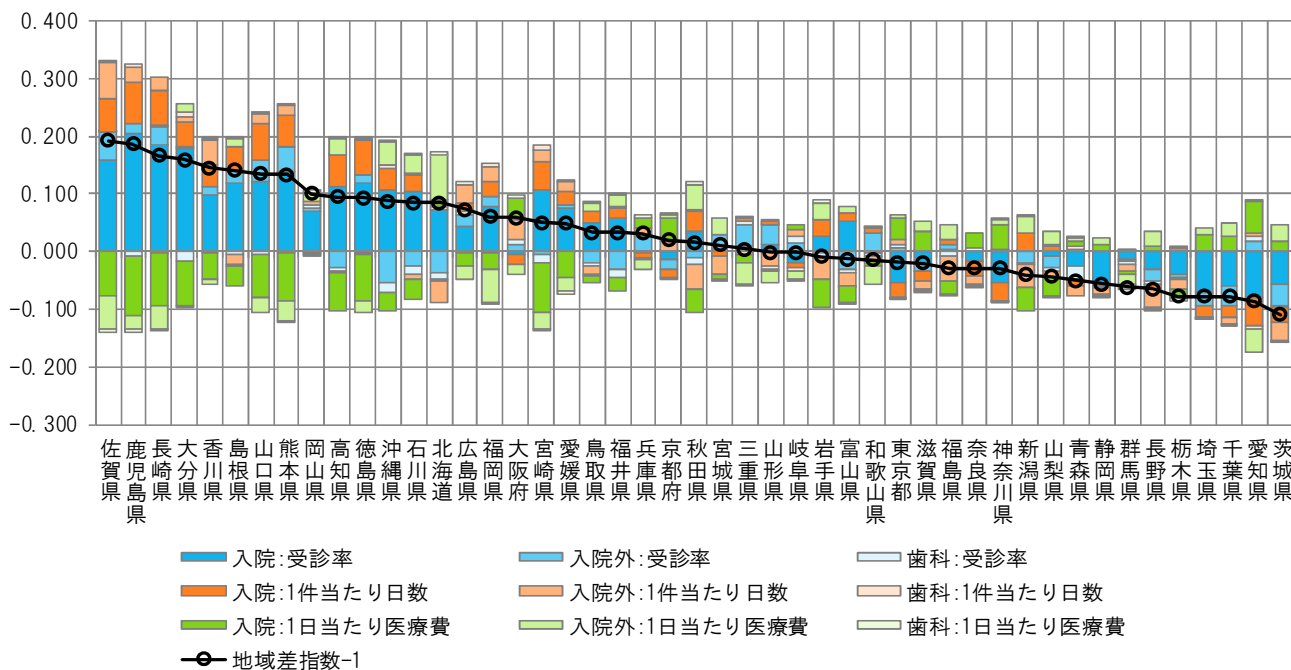
< 地域差指数の年齢階級別寄与度 >



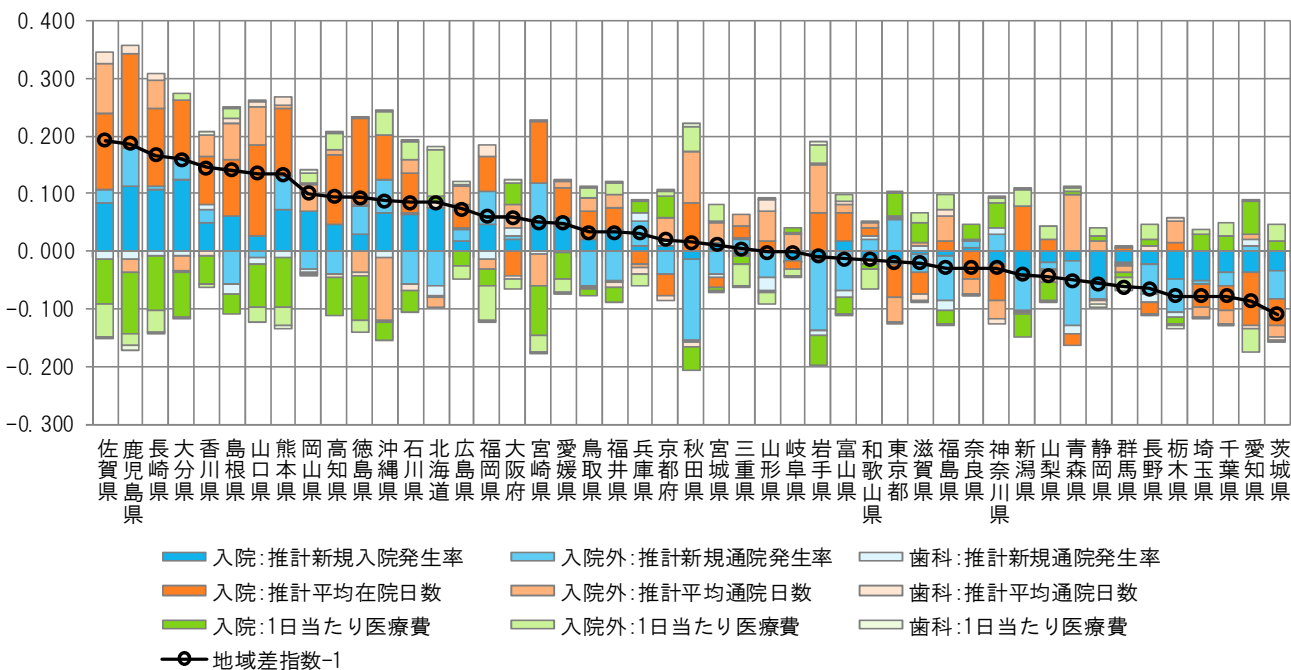
注) 各都道府県の地域差指数の全国平均からのかい離（地域差指数-1）を年齢階級別の寄与度に分解したものの。

図表2-9 三要素別寄与度

＜地域差指数の診療種別三要素別寄与度＞



＜地域差指数の診療種別新三要素別寄与度＞

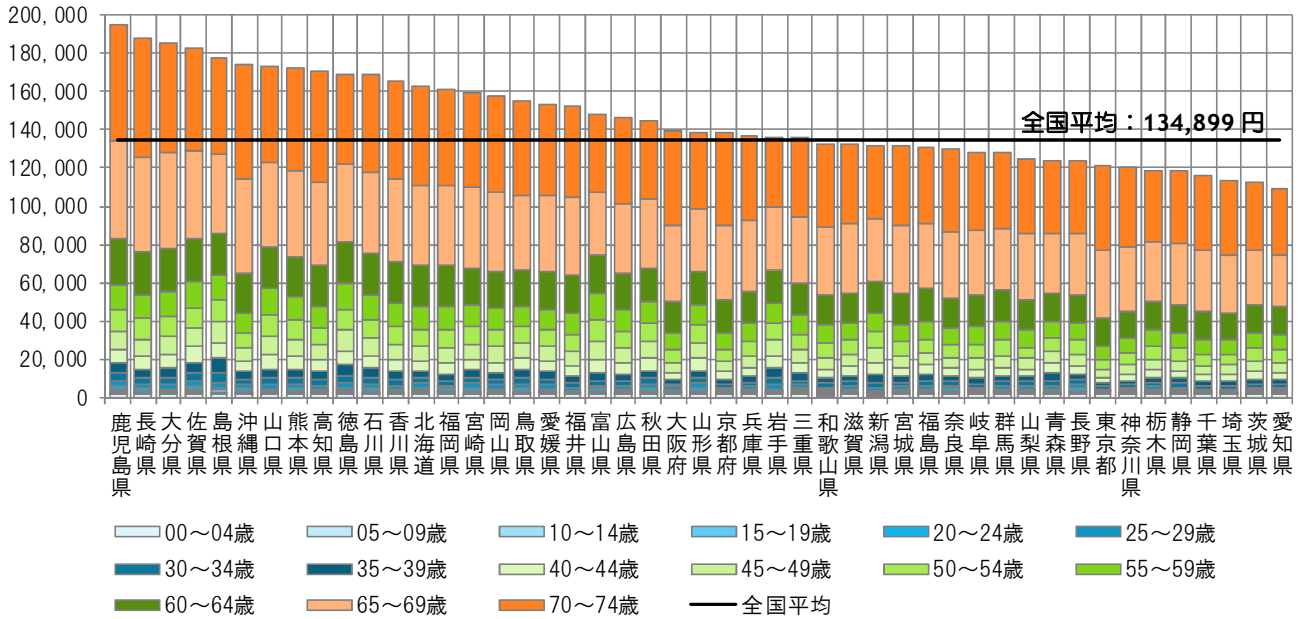


注) 各都道府県の地域差指数の全国平均からのかい離（地域差指数-1）を診療種別三要素別/新三要素別の寄与度に分解したもの。

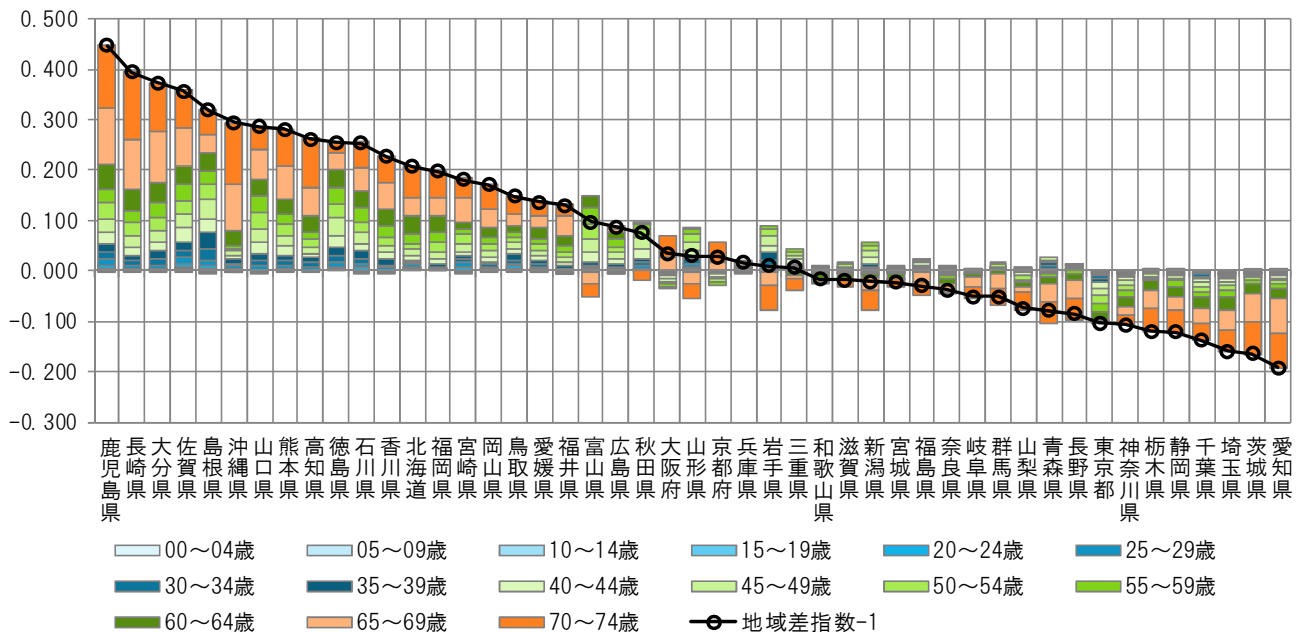
(4) 地域差（入院）に対する各種寄与

図表2-10 年齢階級別寄与度

< 1人当たり年齢調整後医療費の年齢階級別内訳 >



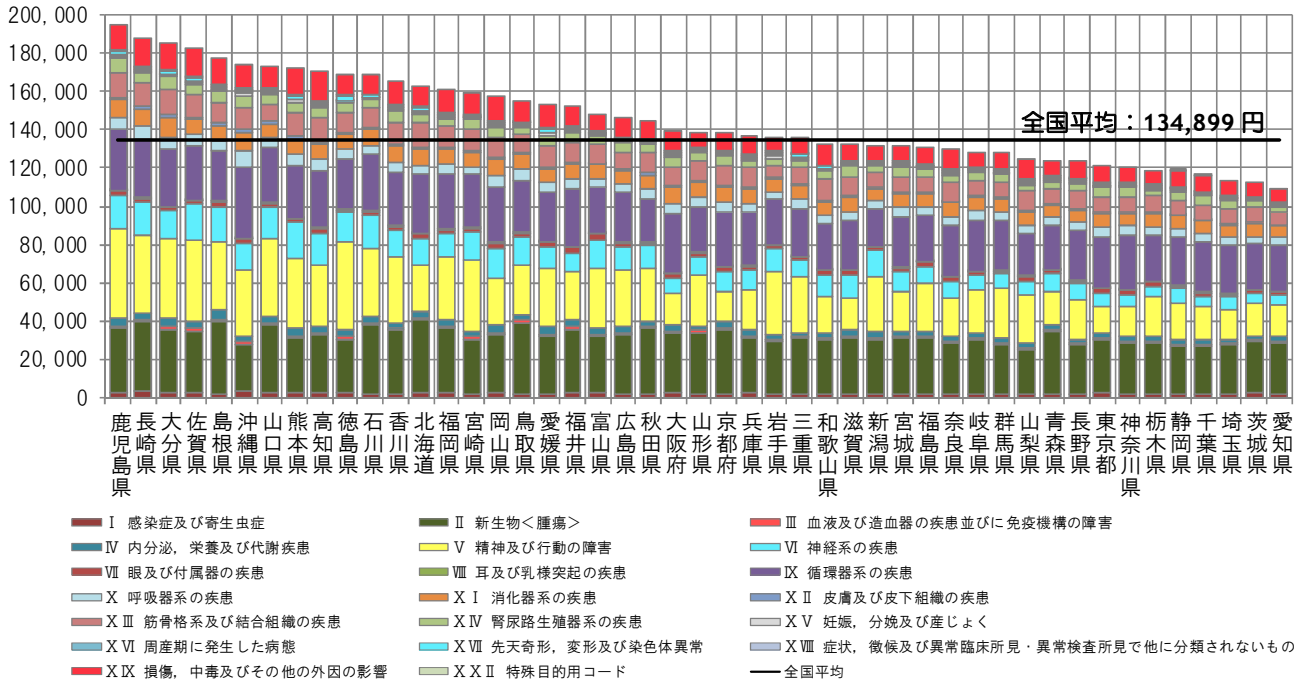
< 地域差指数の年齢階級別寄与度 >



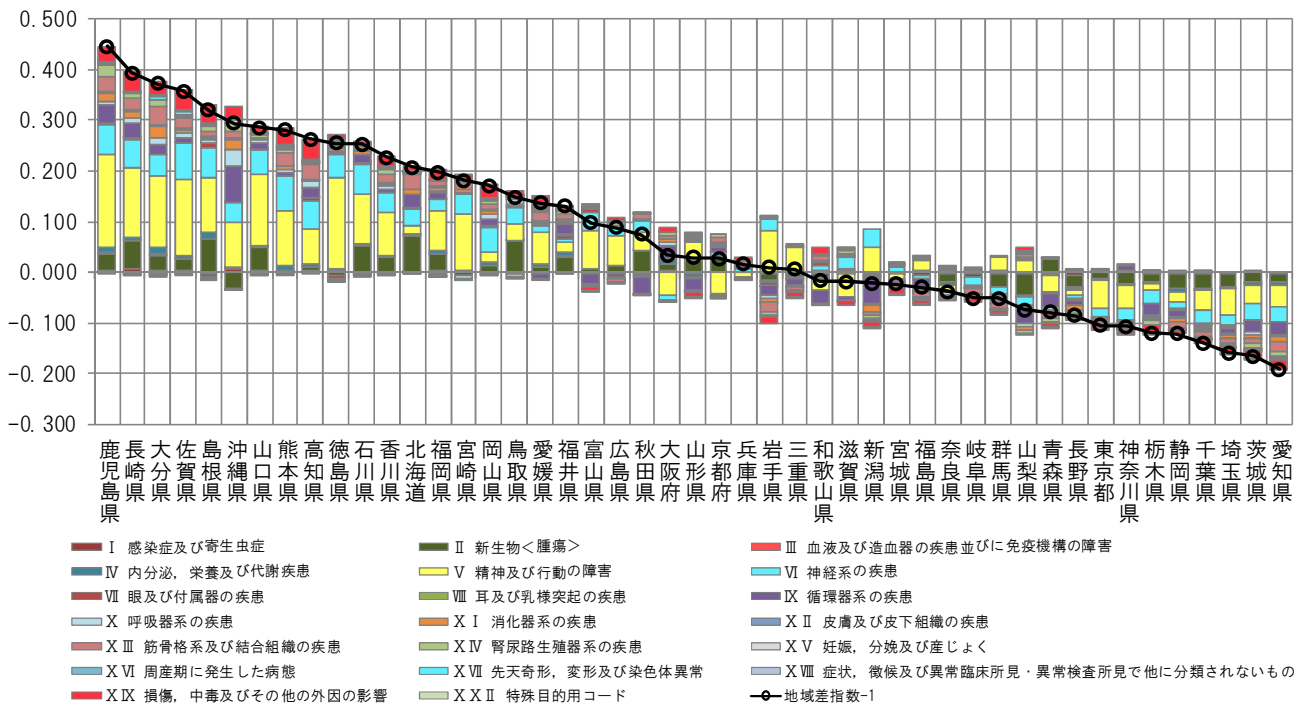
注) 各都道府県の地域差指数の全国平均からのかい離（地域差指数-1）を年齢階級別の寄与度に分解したもの。

図表2-11 疾病分類別寄与度

< 1人当たり年齢調整後医療費の疾病分類別内訳 >



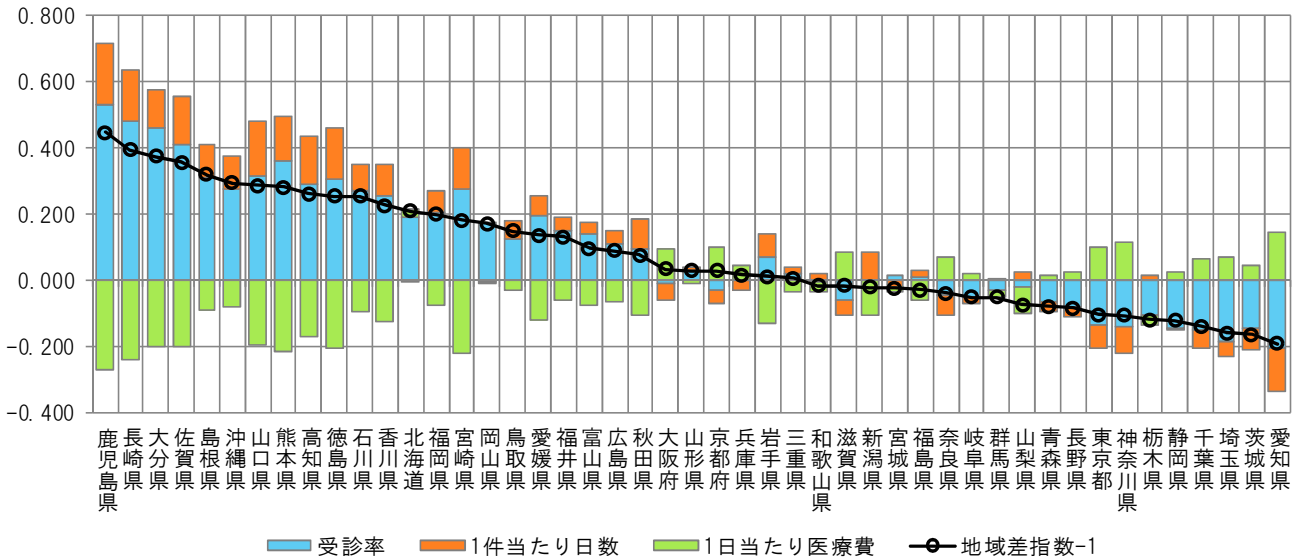
< 地域差指数の疾病分類別寄与度 >



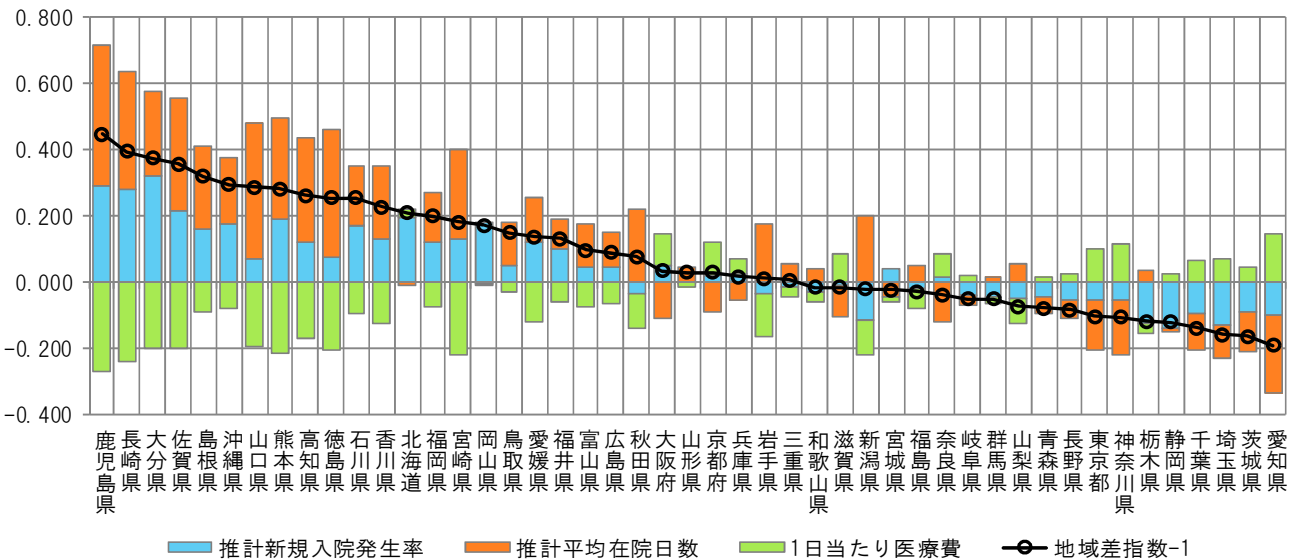
注) 各都道府県の地域差指数の全国平均からのかい離(地域差指数-1)を疾病分類別の寄与度に分解したもの。

図表2-12 三要素別寄与度

<地域差指数の三要素別寄与度>



<地域差指数の新三要素別寄与度>

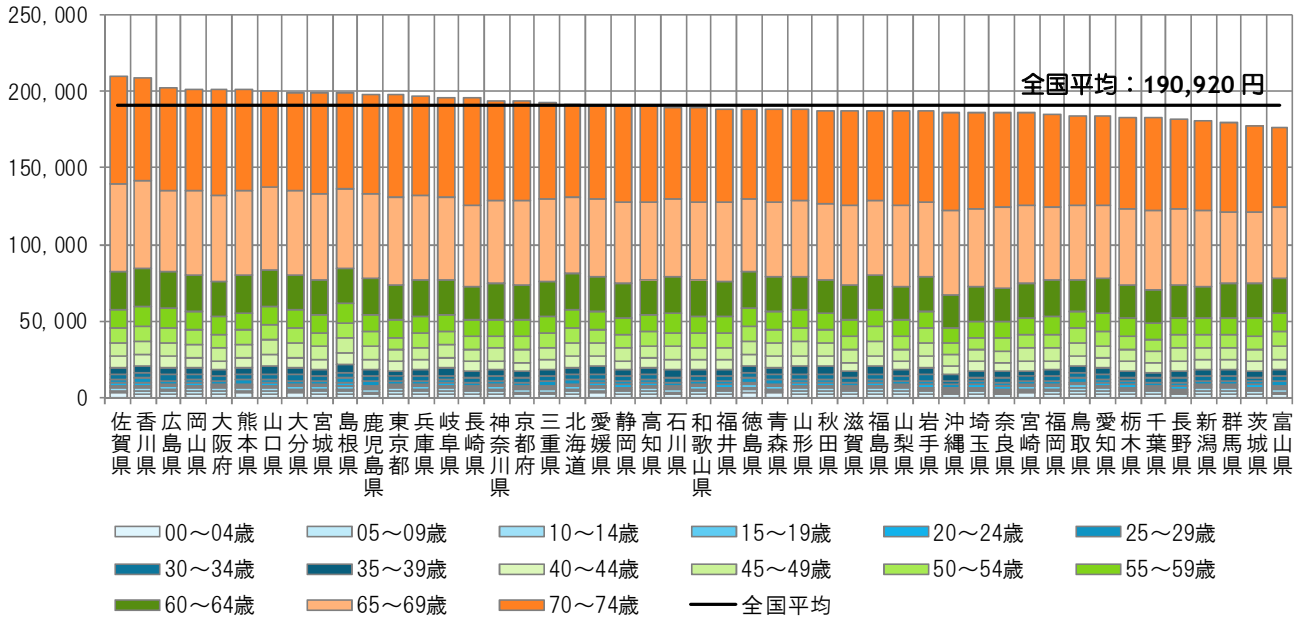


注) 各都道府県の地域差指数の全国平均からのかい離(地域差指数-1)を三要素別/新三要素の寄与度に分解したものの。

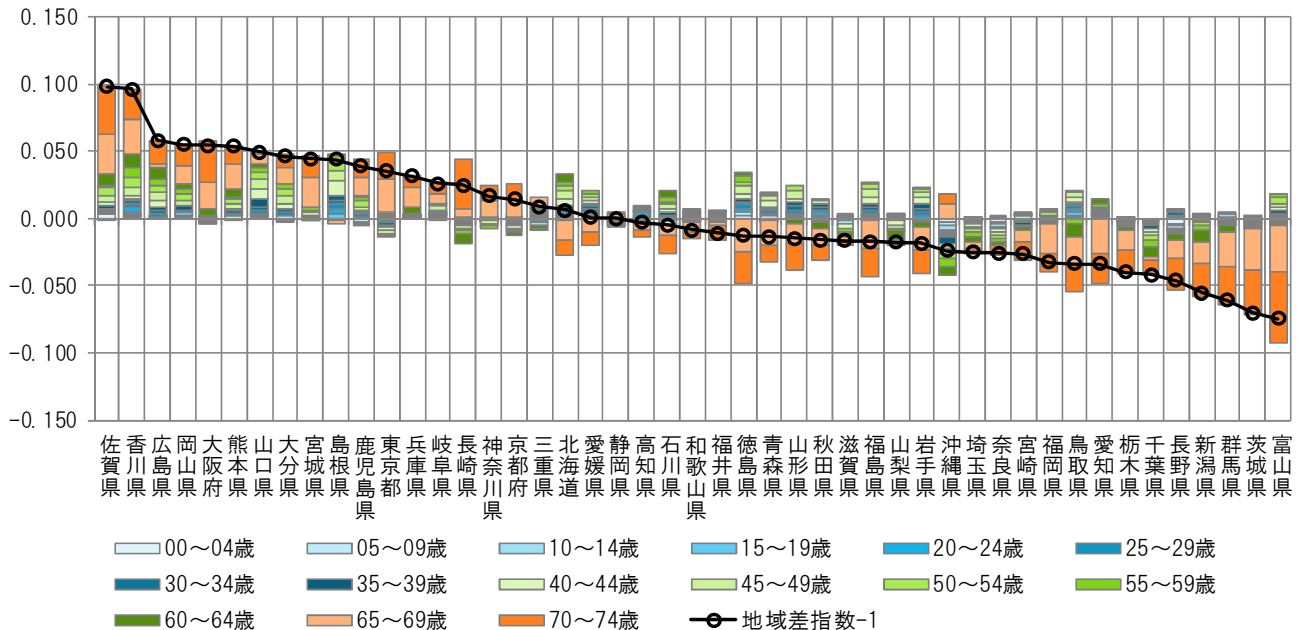
(5) 地域差（入院外）に対する各種寄与

図表2-13 年齢階級別寄与度

< 1人当たり年齢調整後医療費の年齢階級別内訳 >



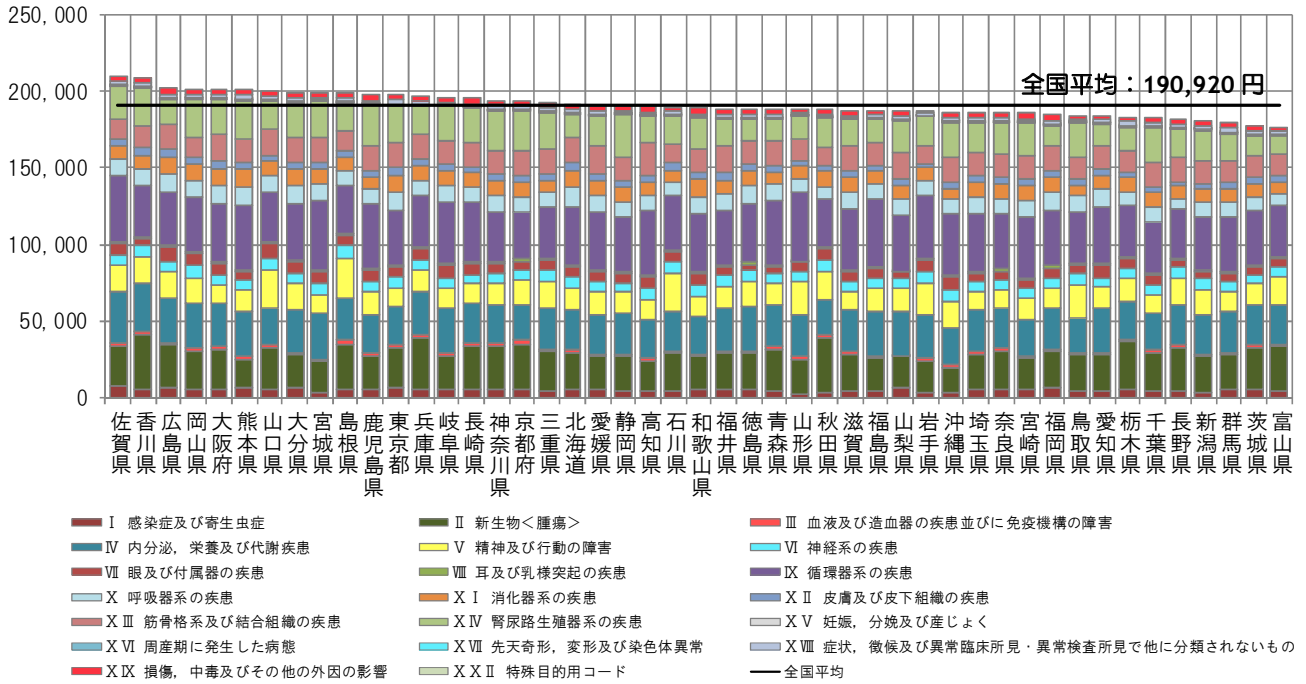
< 地域差指数の年齢階級別寄与度 >



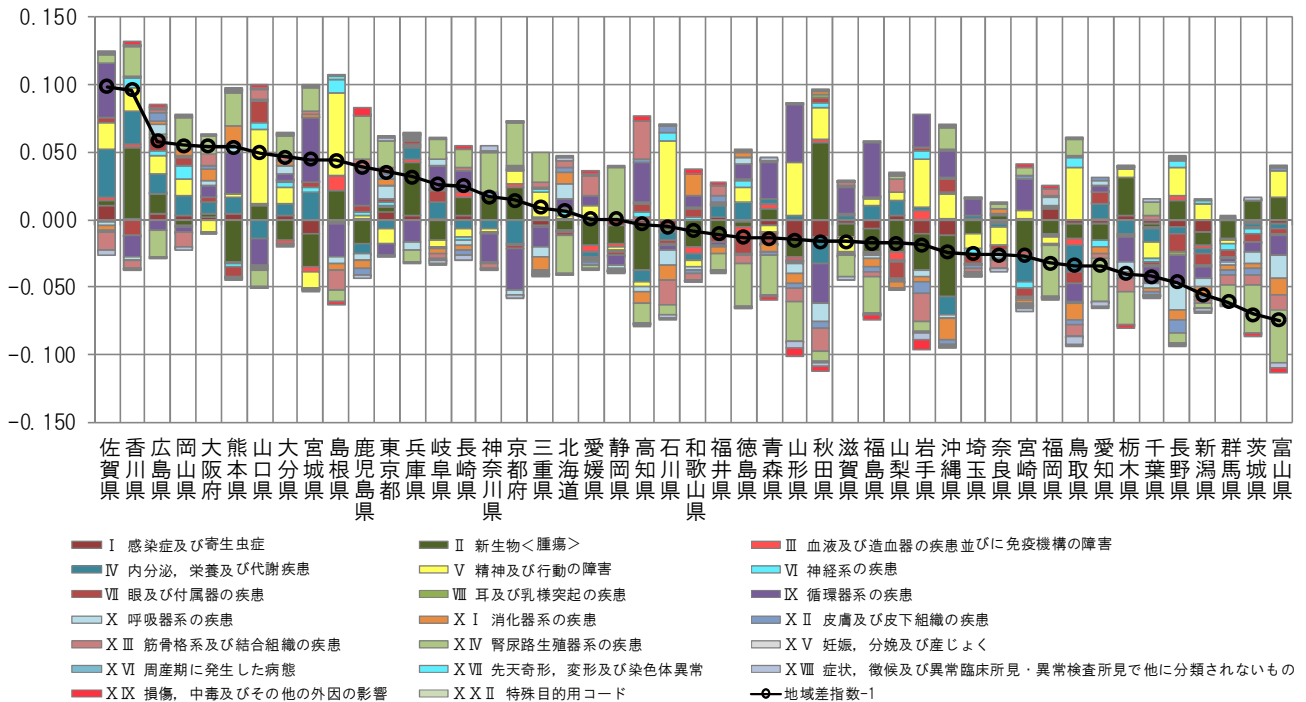
注) 各都道府県の地域差指数の全国平均からのかい離（地域差指数-1）を年齢階級別の寄与度に分解したものを。

図表2-14 疾病分類別寄与度

< 1人当たり年齢調整後医療費の疾病分類別内訳 >



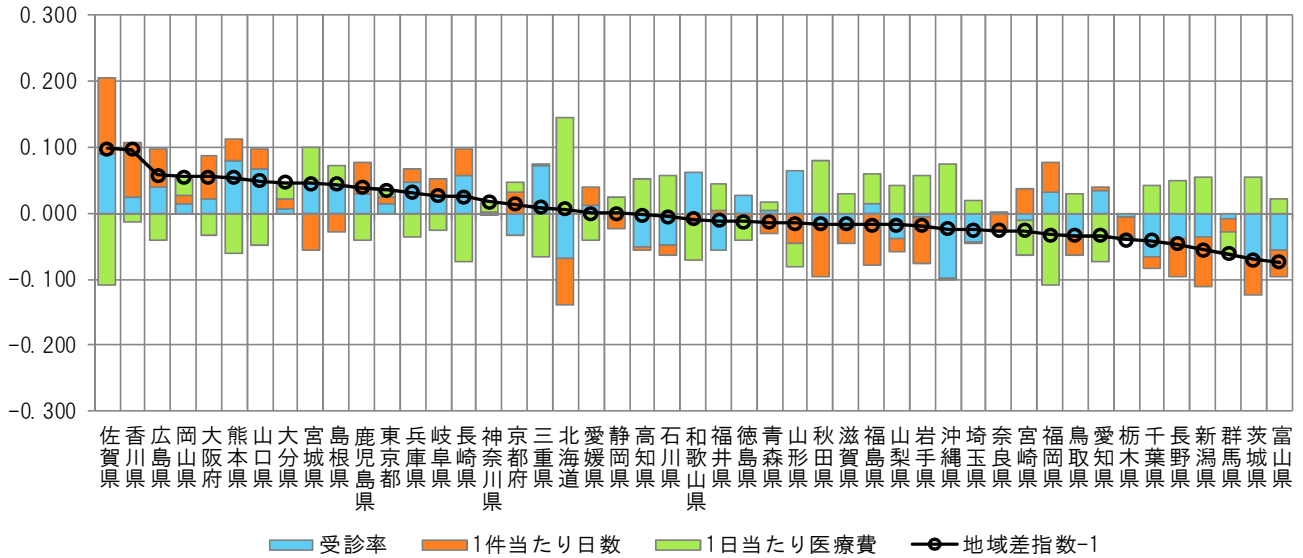
< 地域差指数の疾病分類別寄与度 >



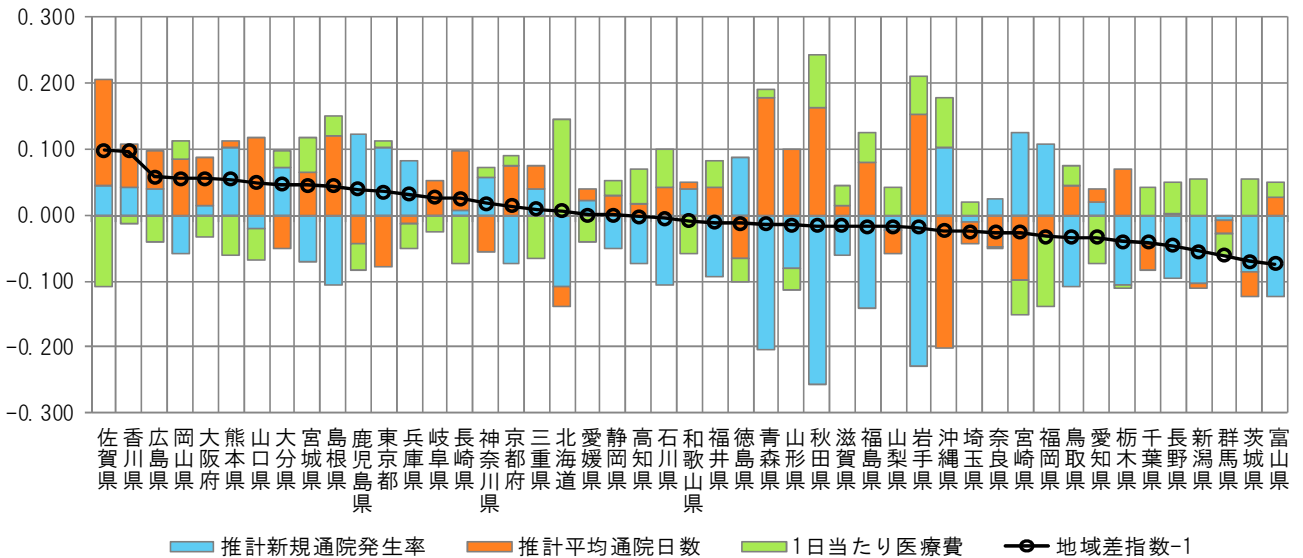
注) 各都道府県の地域差指数の全国平均からのかい離（地域差指数－1）を疾病分類別の寄与度に分解したものの。

図表2-15 三要素別寄与度

<地域差指数の三要素別寄与度>



<地域差指数の新三要素別寄与度>



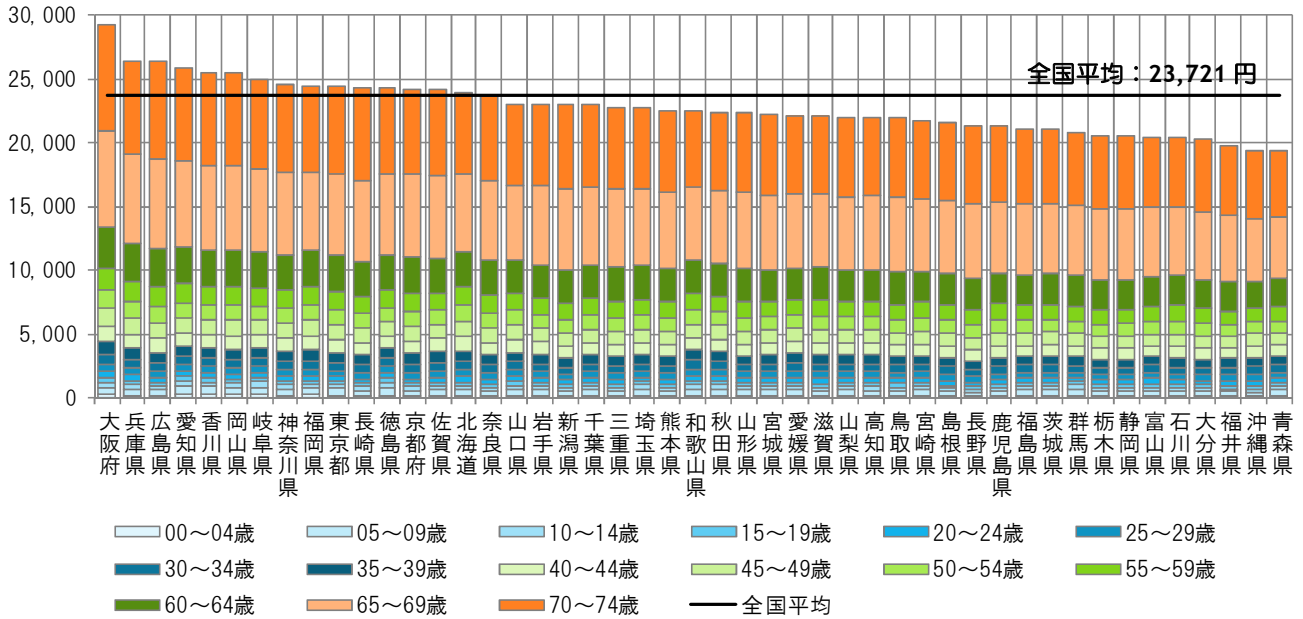
注) 各都道府県の地域差指数の全国平均からのかい離（地域差指数-1）を三要素別/新三要素別の寄与度に分解したものの。



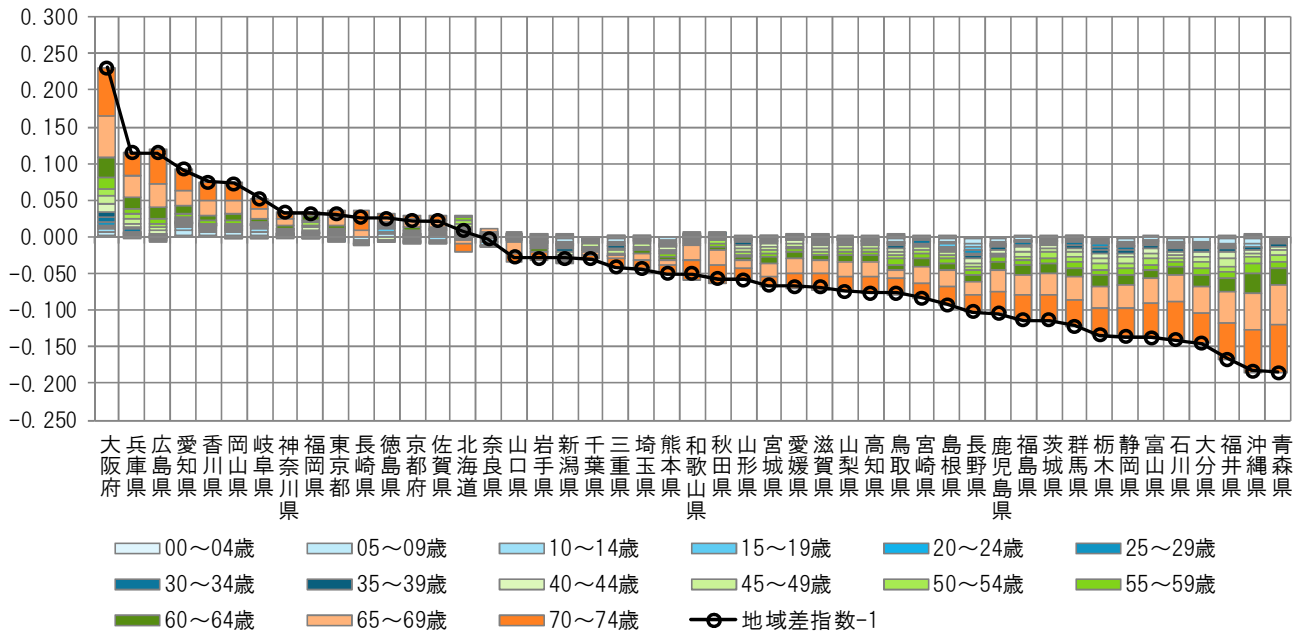
(6) 地域差（歯科）に対する各種寄与

図表2-16 年齢階級別寄与度

< 1人当たり年齢調整後医療費の年齢階級別内訳 >



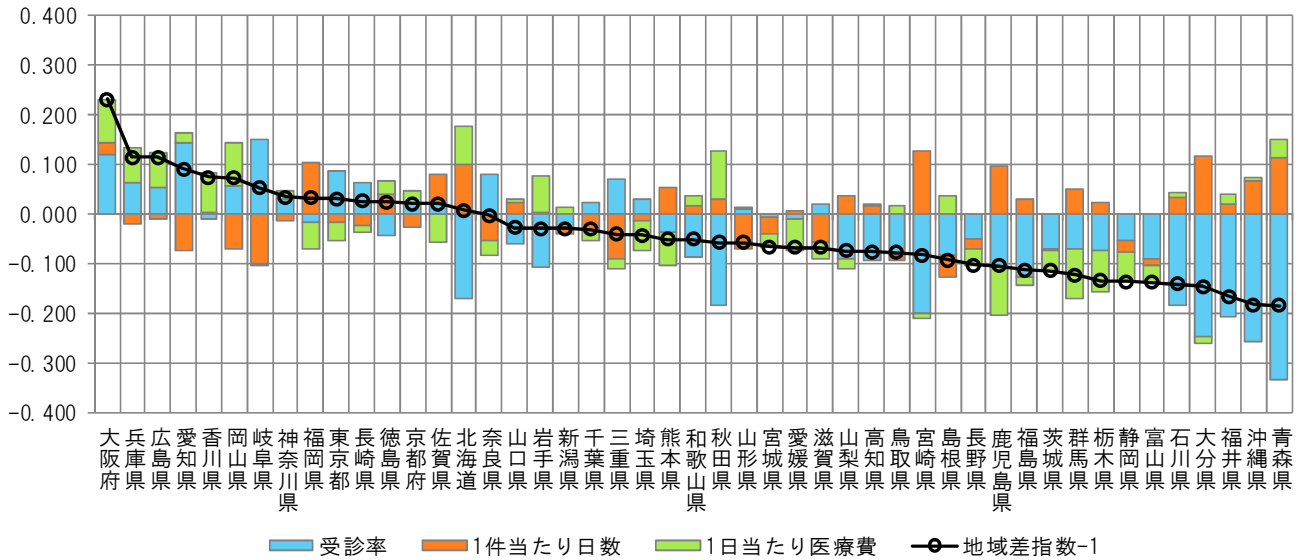
< 地域差指数の年齢階級別寄与度 >



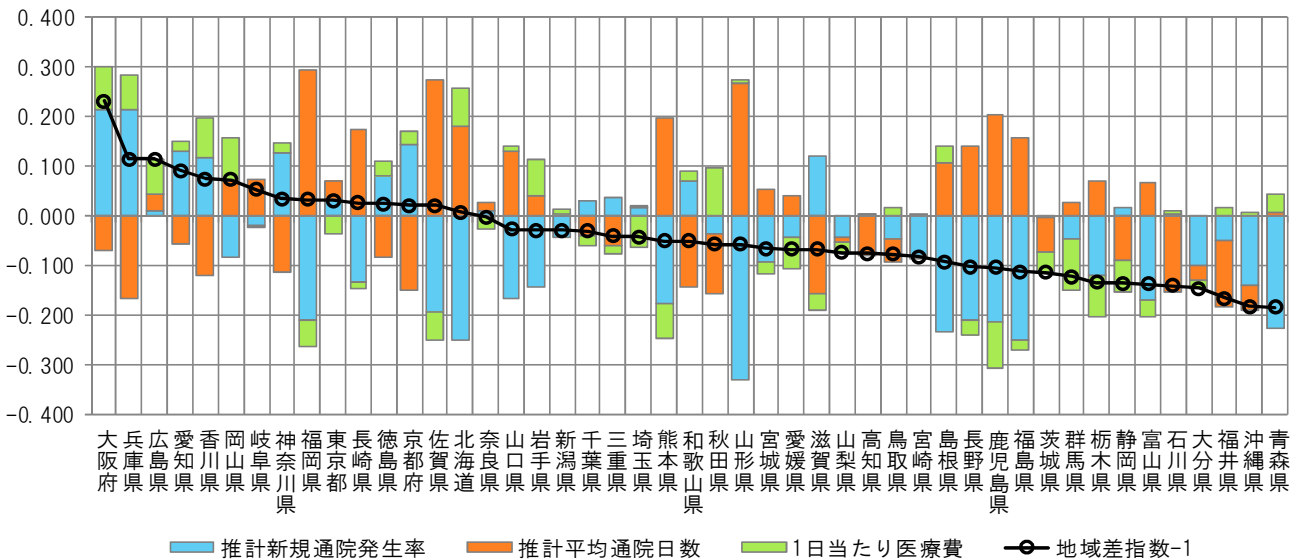
注) 各都道府県の地域差指数の全国平均からのかい離（地域差指数-1）を年齢階級別の寄与度に分解したものを。

図表2-17 三要素別寄与度

<地域差指数の三要素別寄与度>



<地域差指数の新三要素別寄与度>



注) 各都道府県の地域差指数の全国平均からのかい離(地域差指数-1)を三要素別/新三要素別の寄与度に分解したものの。